

海軍出身志願者身體検査規則

海軍省令第十三號 大正七年十月二十二日 改正

大正十年十一月 省令第十九號
同十二年十二月 同第十一號
同十三年十二月 同第十四號
同十四年十二月 同第十三號
同十五年十二月 同第十三號

第一條 本則ハ海軍出身志願者ニ對スル身體検査ノ格例ヲ規定ス

第二條 本則中學生ト稱スルハ軍醫學生、藥劑學生、主計學生、造船學生、造機學生及造兵學生ヲ謂ヒ、學生候補者ト稱スルハ造船學生候補者、造機學生候補者及造兵學生候補者ヲ謂ヒ、生徒ト稱スルハ兵學校生徒、機關學校生徒及經理學校生徒ヲ謂フ

第三條 身體強健、精神異常ナク全身ノ發育對稱完全ニシテ海軍軍人ノ服務ニ適スル者ヲ合格トス

第四條 左ニ記載シタル者ハ不合格トス

一 士官、候補生、學生、學生候補者及生徒志願ノ者ニ在リテハ別表第一ノ規格ニ達セザル者

二 水兵、機關兵、軍樂兵、看護兵及主計兵志願ノ者ニ在リテハ別表第二ノ規格ニ達セザル者

三 航空兵志願ノ者ニ在リテハ別表第三ノ規格ニ達セザル者及別表第四ノ規格ニ該當スル者

第五條 身長、體重及胸圍別表第一、第二又ハ第三ノ規格ニ適合スルモ著シク

0861

其ノ交互ノ對稱ヲ失スル者ハ不合格トス

第六條 左ノ各號ノ一ニ該當スル者ハ不合格トス

- 一 遺傳的疾患ノ素因アル者及再發ノ虞アル疾患ノ既往歴アル者
- 二 身體發育不全、體質薄弱、傷痍疾病ニ起因スル全身衰弱
- 三 白痴、精神異常、著シキ言語若ハ知覺障礙又ハ運動麻痺、發作性神經系疾患
- 四 皮膚殊ニ頭皮ノ慢性疾患、著シキ腋臭又ハ癩痕
- 五 頭部顔面頸部ノ畸形又ハ著シキ醜形、頭蓋骨骨折又ハ陷凹、頸腺腫大
- 六 識色力異常、斜視其ノ他重キ眼疾患
- 七 聽力異常、中耳内耳疾患其ノ他重キ耳疾患
- 八 重キ鼻腔副鼻腔疾患
- 九 重キ口腔咽喉疾患、齒質不良又ハ齒數不足ニ因ル高度ノ官能障礙、下顎運動障礙、軍樂兵志願者ニ在リテハ齒列不正
- 十 胸廓ノ畸形、扁平、胸膜胸部内臟疾患
- 十一 「ヘルニヤ」、腹膜腹部内臟疾患
- 十二 重キ生殖器疾患
- 十三 痔瘻、脱肛其ノ他重キ肛門會陰疾患
- 十四 四肢ノ畸形、傷痍疾病ニ起因スル歪形、筋力薄弱、關節運動障礙

0862

十五 脊梁骨盤ノ畸形、傷痕疾病ニ起因スル歪形、運動障碍

十六 前諸號ノ外急治ノ見込ナキ傷痕疾病

第七條 前條第二號以下ニ該當スル者ト雖輕症又ハ輕度ニシテ風土、氣候ニ關

セス海軍軍人ノ服務ニ堪フル見込アル者ハ其ノ程度及將來執ラシムヘキ職務ノ種類ヲ參酌シテ合格ト爲スコトヲ得

第八條 造船生徒、造機生徒及造兵生徒志願ノ者ノ身體検査ニ關シテハ學生志願者ニ對スル規定ヲ準用ス

第九條 本則ニ依ル検査ノ實施ニ關シテハ別ニ之ヲ定ム

附 則

本令ハ公布ノ日ヨリ之ヲ施行ス

海軍出身志願者身體検査格例ハ之ヲ廢止ス

附 則 (大正十年十一月省令第十九號)

本令ハ公布ノ日ヨリ之ヲ施行ス

附 則 (大正十二年十二月省令第十九號)

本令ハ公布ノ日ヨリ之ヲ施行ス

附 則 (大正十三年二月省令第一號)

本令ハ公布ノ日ヨリ之ヲ施行ス

附 則 (大正十四年十二月省令第十四號)

本令ハ大正十五年一月一日ヨリ之ヲ施行ス

0863

別表第三

備考	視力	各眼視力				
		十八年以上	十八年未滿	十七年未滿	十六年未滿	十五年未滿
一 主計兵志願者ノ身長ハ一五二〇糎迄低下スルコトヲ得 二 掌電信兵タルコトヲ志願スル水兵、軍樂兵、看護兵及主計兵志願者ニシテ各眼視力〇・六以上矯正視力一・〇以上ノ者ハ合格ト爲スコトヲ得	活量(立糎)	三、〇〇〇	二、八〇〇	二、七〇〇	二、六〇〇	二、五〇〇
	胸廓擴張(糎)	六・〇	五・五	五・五	五・五	五・〇
	胸圍(糎)	七九・〇	七八・〇	七七・〇	七四・〇	七一・〇
	體重(庇)	四九・〇	四七・〇	四五・〇	四一・〇	三八・〇
	身長(糎)	一五八・〇	一五六・〇	一五四・〇	一五〇・〇	一四六・〇
	胸廓擴張(糎)	六・〇	七五・〇	七二・〇	七二・〇	七二・〇
胸圍(糎)	七八・〇	七五・〇	七五・〇	七五・〇	七二・〇	
體重(庇)	四五・〇	四三・〇	四三・〇	四三・〇	四〇・〇	
身長(糎)	一五五・〇	一五一・〇	一五一・〇	一五一・〇	一四七・〇	
胸廓擴張(糎)	六・〇	五・五	五・五	五・五	五・〇	

百二ノ二

第二百六十五號補則

0865

別表第四

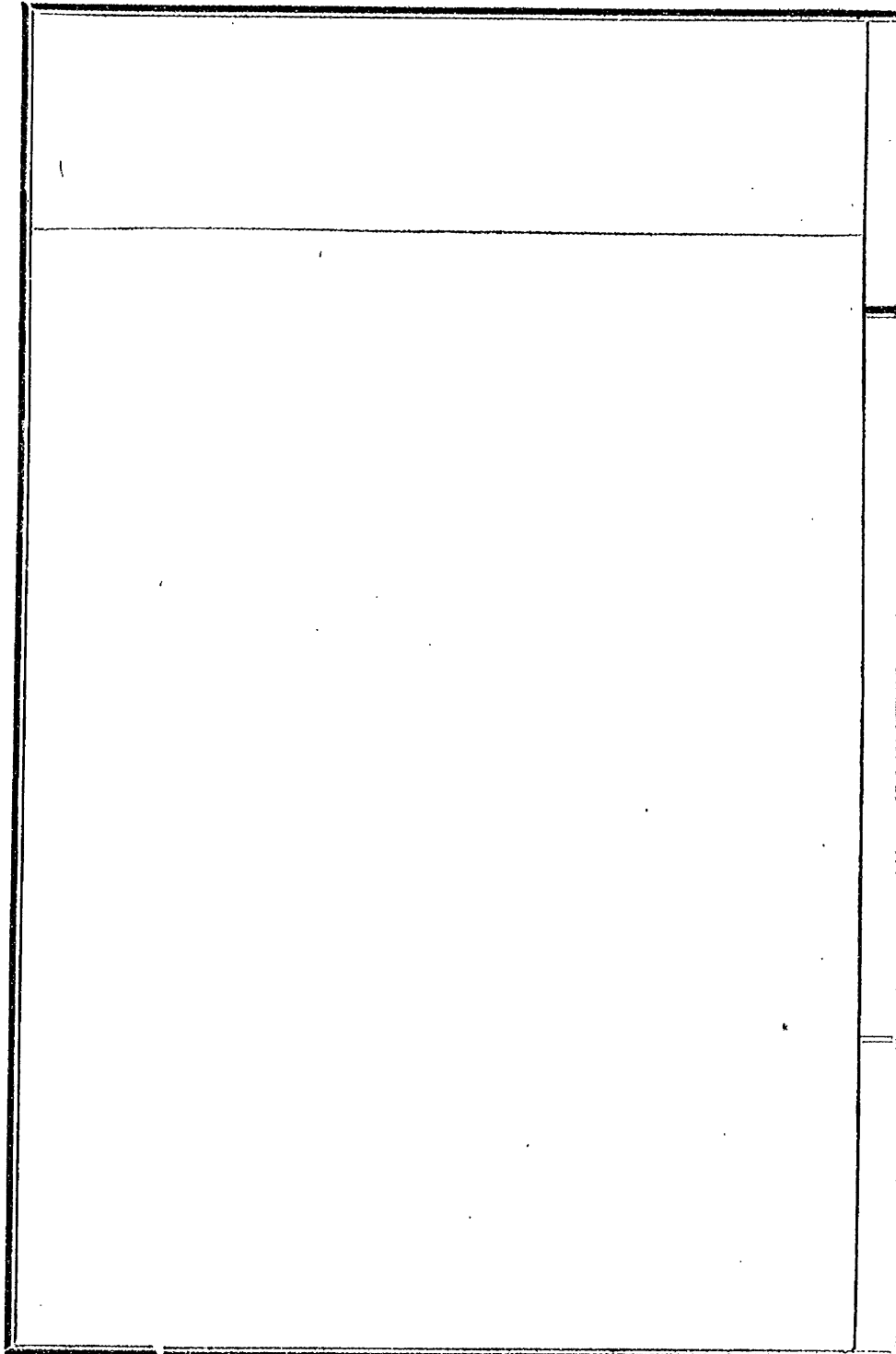
備考	呼吸耐力検査中水銀保留時間ハ本表ノ規格ニ達スルモ脈搏毎五秒時一二至以上ニ増加シ或ハ著シク不整トナル者ハ不合格トス	視	力	各眼視力	一・二
		検査	水銀保留(秒)	四〇	三五
活	量(立種)	呼吸保留(秒)	五〇	四五	四〇
呼吸	呼吸保留(秒)	九〇	八〇	七〇	二、八〇〇
耐力	呼吸力(耗)	四〇	三五	三〇	二、七〇〇
視	力	各眼視力	一・二	二、六〇〇	
屈折機	異常アル者	調節近點距離一二・〇糎以上ノ者又ハ眼精疲労アル者			
調節機	調節近點距離一二・〇糎以上ノ者又ハ眼精疲労アル者	力	〇・五ニ達セザル者		
光覺	〇・五ニ達セザル者	視野	狹縮又ハ缺損アル者		
眼筋平衡	潜伏性斜視三・〇度以上又ハ上下轉症一・〇度以上ノ者	立體視機	海軍立體視機試験器ニ依リ試験シ一〇同ノ合計四〇糎ヲ超過スル者		
聽器	鼓膜ノ穿孔、内陷又ハ癩痕、歐氏管狹窄其ノ他著明ナル病變アル者	聽能	異常アル者		

0866

筋	身 體 均 衡				感 覺 反 應			血 壓	
	轉 倒 試 驗	後 發 性 眼 球 震 盪	轉 倒 角 度	跳 躍 步 行	觸 覺	聽 覺	視 覺		
神	著シキ異常アル者	轉倒反應一五秒以上繼續シ且過敏反應強キ者	繼續時間一五秒以下又ハ四五秒以上ノ者	二八度以下ニテ轉落スル者	片脚ニテ直線上六米ヲ前方及後方ニ跳躍セシメ著シキ迂曲又ハ二米以上ノ偏倚アル者	三〇秒ニ及バザル者	平均反應時間20秒ヲ超過スル者	平均反應時間23秒ヲ超過スル者	最高血壓九〇耗以下又ハ一三〇耗以上ノ者

(第二表第十八號付添)

0867



0868