

2011

20

(33)

3

7
電報

通三一九

天B (五二〇〇K) 佐通

徳永 (秋葉)

發 筑シ丸艦長
三池着。

機密第〇六一七〇〇番電



印

總大

長臣
・佐鎮
・吳鎮

至
急

發

共

符

二六
受信一九〇〇七
譯始一九一七
電〇二七九五
作動〇

20. 2. 7

2012

20

人

19

筑紫丸

至 急

二 一 一

受信 〇〇七六五三
譯始 〇七二五五

譯了 〇七三七

電 〇四八五七

作 勤

未

符

符

作

大臣・佐鎮・吳鎮
機密第一一〇三三〇番電

發 筑紫丸艦長

吳發三池ニ向フ。

通五五五〇

天二Bケ三(B)佐通

武原(控見)

20. 2. 11

89-3

2013

20行

紫丸

發 筑紫丸艦長
西戸崎着。



至 急

二二一
受信一六四〇
譯了一六四〇
電一〇〇六五
作動

總大臣・佐鎮・吳鎮

機密第二二一四〇〇番電

通一一五一一天Bヶ六(B)吳通 漆原(久保田)

20. 2. 22

2014

20

Handwritten mark

59-4
Handwritten notes

通六六一一

天二Bケ三

B

吳通

羽金(杉本)

發 筑紫丸艦長
吳着。



總大

長臣
佐

機密第一三〇九三〇番電

二一三

受信開始
一一〇五五
一一五五

譯了
一一二四

電〇五七八五

作動

共

符

20. 2. 13

2015

20 行 人

三 五
至 急
受信〇九四五
譯始一〇二〇五
譯了 一〇三五
電〇二二八五
符 作 動 〇

作

大臣・佐 衛・吳 鎮
總 長

機密第〇五〇八三〇番電

發 筑紫丸 船長

尼崎ニ向ケ西戶崎發。

通二六三九
天二Bケ六
B
吳通
羽金(新井)

20. 3. 6.

2016

165

20

至急

三七

受信始一一一五〇四

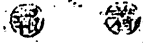
譯了一二〇〇

電〇三二四四

作動

共

符



大臣 吳、佐世保各鎮守府
大阪警備府

機密第〇七一〇〇〇番電

發 乳業丸艦長

尼崎着。

通三六七四

天二Bヶ六（B）吳

今村（酒卷）

酒卷

1653

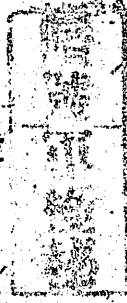
2017

20

X

機密第一二一三〇〇番電

通六一九四 天二B (B) 吳 明比 (雨 谷)



至 急

三 一 二 受信一五〇 譯始一五〇 譯了二五二〇 電〇五四四五 作 動

發 筑紫丸艦長

德山ヲ經テ三池ニ向ケ尼崎發。

機密第一二一三〇〇番電

● 大臣・總長・吳 鎮・佐 鎮
● 大阪警備府

● 總無線艦所用共通符號

20. 3. 12

1650

2018

20

人

紫丸

作

通七七九〇、天二日ケ五(B)、佐通

發 筑紫丸艦長
三池着。

機密第一五二二三〇番覽

至急

總大臣。佐 鎮。吳 鎮

共符

三一六
受信開始 〇〇〇四〇七
譯了 〇一二〇
電 〇六七六四
作 動

猪瀬(山中)

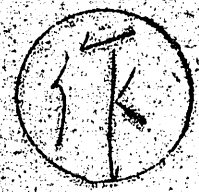
10. 3. 16

2019

1655

20

三三五
受信
開始
一六五〇一八
一六二八
電一五三二
作動



大
長
係
鎮

共符

機番第三五一三〇〇番電

發 筑紫丸艦長

吳着

通二三一五五
天一〇ケ六（B）吳通
西村（新井）

昭和廿年參月廿六日

165号 0202

至急
作

三
二二三
受信開始 〇四五二
譯了 〇六〇七
電 一〇三五六
作動

大 總長
・ 吳鎮
・ 佐鎮

共符

機密第二三〇三三〇番電

發 筑紫丸艦長

吳ニ向ケ三池發。

通一一八三五

天二Bケ六(五二〇〇B) 佐通 遠藤(渡邊)

昭和廿年癸月廿參日

20 (43) 人

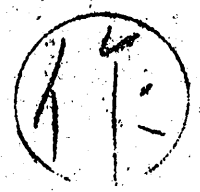
1202

62
13 Tu

二六 受信一三二八
譯始一二五〇
譯了一四三〇 電〇二七二二 作動〇

至急

共符



小笠原航路船團通報着信艦所
第二輸送隊卜・一六海防艦・?

機密第〇六一一〇一番電

發 第一三號輸送艦長

一一〇〇字佐美發

通三〇六五 天二Bケ三(一〇二〇〇K)南警 櫻井(岩崎)

20. 2. 7-

20

⑤

2202

13

28
62-2

二 一 一 受信一八五〇五 譯了二一五五 電〇五一一七九 作 概

至 急

⑤
急

横 鎮・父根

● 硫黄島空基地

機密第一〇一三一五番電二分ノ一、二

發 第一三號輸送艦長

戰圖概報(二月十日)

一 戰況硫黄島摺鉢山ノ六九度五軒ニ於テ錨泊揚搭作業中一一一〇敵

F三八 三機島中央部ヨリ超低空ニテ來襲本艦中部ヲ銃撃本艦ト

交戦一一一三撃退

二 戰果 F三八 一機撃破

三 被害

通五八四五

天二日ケ六

一〇二〇

EC 父根 中村

20. 2. 12

(1) 艦体「重油タンクヲ含む」ノ中部附近被弾ニ依リ破孔大小三六

(内水線下一)

(2) 揚弾機二三耗單裝機銃二基彈藥筐測深儀各小破

(3) 人員戦死砲術長外下士官一兵一重傷^輕先任將校外下士官兵二〇。

20

至 七六 受信二三〇七 電〇二九一八
急 譯始〇一四〇 譯了〇二二三〇 〇二九五三
作概



東通海護總口・支那方面艦隊口・一護衛艦隊口・水戰

機密第〇六二〇二五番電 二分ノ二

通報 G司令長官・吳鎮長官・高警長官・上海根據地隊司令官・舟山島基地隊司令官・舟山島基地隊司令官・九三一空司令官・佐鎮長官
E 戰隊電令第二號 九五司令官・九〇一空司令官・九三一空司令官・佐鎮長官

一 本職脚島ヲ率キ二月八日一八〇〇吳出撃門司ヲ經テ十三日上海十五

日一二〇〇定海着ノ豫定

二 屋代ハ修理完成次第速ニシウ山島ニ回航スベシ 豫ノ各艦 ハ現任務

終了後速ニ定海ニ於テ當隊ニ合同スベシ

三 二月十五日頃ヨリ約二十日間當戰隊及九三一空ヲ以テ臺灣北部中支

沿岸附近敵潛掃蕩作戰 (A E 一作戰) 實施ノ豫定。

通三三〇七 天二Bケ三 (B) 吳通 羽金 (岩崎)

60-2

屋代

20. 2. 7

67

20 A

福

二
一〇九 受信一七四五 譯了〇二〇〇 電〇四三〇九 作動



海上護衛總口・一護衛艦隊口・支那方面艦隊口・聯合艦隊口
大海參一部・門司在勤武官・一水戰口・吳鎮

機密第〇九一三一〇番電

發 櫻驅逐艦長

櫻行動豫定左ノ通

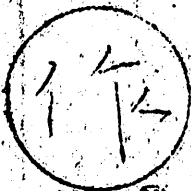
十一日〇八三〇吳發一八〇〇頃門司着十三日モ夕三六船團ヲ護衛上海
ニ向ケ門司發。

通四七三二 呂一Bケ四 (B) 吳通 澤 (小澤)

20. 2. 11

67-2 15
6002

20



二一八
受信開始
〇〇一〇一五〇
譯
〇一二五
〇八二六六
作動
〇

共符

海上護衛總口・聯合艦隊口・一護備艦隊口

報 大海參一部。吳鎮

機密第一七一五三五番

發 機艦隊艦長

一五三〇上海着

通九四八三 呂一R々四(七四六五RO) 上海 大石(田中)

20. 2. 18

2029

70 43 dg

(作)

20 人

二九
受信二一四二
開始二三〇〇
了二三四五
電〇四三三三
作
概

(作)

聯合艦隊P。第三一戰隊P。高雄警備府
大海參一部。第一護衛艦隊P。
第一水戰P。第四三巡隊

機密第〇九一二〇五番電

發 第四三巡隊司令

當隊各艦修理狀況並ニ行動豫定左ノ通り

出渠工事完了日(内地出撃豫定日)ノ順

榎	二月十八日(三月十日)	竹	二月十六日(二月二十六日)
桐	二月二十八日(三月十日)		
樺	三月五日(三月十五日)		

出撃準備期間ヲ十日間トシ補給搭載ニ三日間内海西部方面ニ於ケル
訓練ニ一週間ノ豫定。

海軍省(海軍省)

20. 2. 11

7002
極

20
行

作

三五
受信一〇三三
譯始一二三三
譯了一四一〇
電〇二四二七
作動

共符

三一戰隊
四三驅逐隊
大海參一部・聯合艦隊口・吳鎮・舞鎮

機密第〇四〇九一五番電

發 艦 驅 逐 艦 長

一、本艦行動豫定左ノ通

四日〇九三〇舞鶴發五日一八三〇吳着

二、通信系出入左ノ通

四日二四〇〇舞鶴通信系ヲ去リ吳通信系ニ入ル。

通二六五二
占二Bケ一八 (B) 吳通
鈴木 (細川)

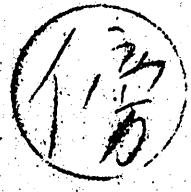
20. 3. 6

20

71 大立

人

二九 受信二一〇五〇 譯了二二〇七 電〇四二六五 作動
譯始二一〇三〇



● 驅潛特一七三・驅潛特九九・驅潛特二〇〇
● 鹿兒島在勤武官・博多空天草分遣隊・九五一空指宿派遣隊・
佐世保防備隊・?・?・?

機密第〇九一三〇七番電

20. 2. 11

- 一、大立及第二四四號驅潛特務艇左ニ依リ行動
十日〇八〇〇佐世保發一三〇〇野母塔一七三〇上野假泊十一日〇八
〇〇同發一七三〇鹿兒島着速力九・五節
- 二、前路掃蕩ヲ實施驅潛特一七九野母塔至魚貫塔驅潛三〇魚貫塔至天ダ
鼻驅潛特九九八飯島至野間岬驅潛特二〇〇野間岬至
- 三、發動時刻 一七九號驅潛特一七三 十日〇〇〇〇 九九號二〇〇號
驅潛特務艇十日二〇〇〇。

通四八二六 於十四 (一九一五 KC) 佐二航 鈴木 (松山)

2032

72 61 ad
33 ch

20
人

緊急



受信開始
〇〇三二一〇二

終了〇三四〇
電〇四四〇〇
作動〇

海護總隊・一南遣艦隊
一護衛艦隊

大本營海軍部・八二警備隊

機密第〇九二二二二一番電

海六一、第三三號驅潛艇曳航二二三五 R D 泊地ニ投錨セリ。

通四九五六 呂一〇ラ一八、四七四二、五KC) 十通 石毛(河田)

20. 2. 11

72-2
1461

20



三 一五 受信一七四七 譯了二一三五 電 〇〇六七七〇
譯始二〇一五 〇〇六七七〇 作 〇

東京通信隊
一〇通信隊・一護衛艦隊

機密第一五一〇二一番電 二分ノ一二

宛 軍務局 艦政本部 大海

通報者 人事局 第百一工作部 GEB長官 第一南遣艦隊長官

海六一號二月九日サンジヤツク沖方面ニ於テ觸雷航行不能トナリ爾後

サイゴンニ於テ燃急修理實施中ノ所主機械ノ送達ヲ得ルモ修理完成迄

數ヶ月以上ヲ要スル見込ナルニ付テハ軍務機密第二二一九二三番電

(一月)及海上護衛總部隊機密第一三一七〇七番電(新編)ニ依リ

本職ノ指揮下ニ人員三十六名ハサイゴン方面防衛ニ導用ノコトトセリ

尙書方修理計畫上必要ニ付在該校内地發送通信開始時迄至急御通知ヲ

得段

七六〇八九
四一四ナ五二一七九九〇比(一〇)川(富水)金株

20. 3. 16

73

2034



20

人

二
〇九
受信〇〇三五〇
譯始〇〇三五〇

譯了〇二二〇 電〇四三八一 作繼

緊急

廈門特根



梅部隊・二遣支艦隊口
上海運輸部

機密第〇九一九一八番電

通報先

香港 運輸部

同隊機密第〇六一八二六番電關聯

B 船黃補丸修理完成九日一七三〇香港ニ向ケ假泊地南澳島龜レイ島
發十二日香港着ノ豫定

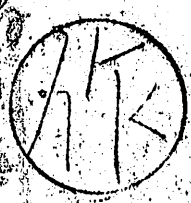
通四九一六 天二Bケ六(四五七二、五K)高放 笹生(岩崎)

20. 2. 17

43 1-4 NAB 系
 109 HZ NAC
 50 HZ NAB 系
 41 1-31 NAB 系

49
 46
 55

20



至急
 二九 受信二一四六 詳了〇一〇五 電〇四二九六 作機〇
 一〇 詳始〇〇一〇 〇四三二五 潜艦

聯合艦隊口
 軍需局・先遣部隊・各鎮各管・八潜戦
 一聯通・非島南部隊▷・非島部隊口

機密第〇九一六四五番電 二分ノ二三

E B 戦國機報第七號 (自一月三十一日至二月七日)

呂號第四三潜水艦 (一月四日吳歸着) 呂號一〇九潜水艦 (一月十二

日佐世保歸着) 呂號五〇潜水艦 (一月二十三日吳發作戦中) 呂

四一潜 (一月三十一日吳歸着)

比島東方海面

呂四九潜水艦 (一月一日吳發作戦中 二月一日吳歸着) 呂四六

通四八六四 呂二Bヲ十八 (五二九五KG) 六F口放 村尾 (淺田)

四八四七

潜水艦ハ一月八日吳發作戦中一 呂一一二潜水艦ハ一月二十二日
 吳發作戦中一 呂一一五潜水艦ハ一月二十四日吳發作戦中一
 呂一一三潜水艦ハ一月二十五日吳發作戦中一 呂五五潜水艦ハ一
 月二十七日吳發作戦中一ハ比島西方海面ニ於テ嚴重ナル敵ノ哨戒
 ヲ冒シ同方面策動中ノ敵機動部隊及輸送船團等ノ捕捉攻撃並ニ哨
 戒ニ任ジ屢敵有力部隊ヲ發見報告又之ヲ攻撃セリ

三、攻撃狀況並ニ戦果

(イ) 呂號第四九潜水艦ハ二月六日二ソメ四三ニ於テ特空母二隻戰艦

三隻ヨリ成ル敵機動部隊ヲ發見アイダホ一型戰艦二隻ヲ襲撃魚
 雷四本發射三本命中之ヲ擊沈他一大破

(ロ) 呂號第四六潜水艦ハ一月三十一日スヲ四一ニ於テ南下中ノ油槽

船一中型輸送船五ヲ發見油槽船一及輸送船二ヲ襲撃魚雷四本發
 射四本命中二隻乃至三隻擊沈セリ

三被撃ナシ
 同天特攻隊金剛隊ハ其ノ二。

76
春月

二九
授信二二三〇
了二二四〇
電〇四二六二
作動



海上護衛總口・一護衛艦隊口
聯合艦隊口・一〇二航戦口・吳鎮・佐鎮
共符

機密第〇九一七四五番電

發 一〇三戰隊司令官

春月佐伯着

通四八六三
天Bケ四(B)吳通
福光(川崎)

20. 2. 11

76-2
春月

20

人

二一六 受信 〇〇六二一五 譯了 〇六四五 〇〇七七四〇八七 作 藏

至 急

作

海一〇三戰隊・七護衛船團
海護總口・吳鎮・佐鎮・一護衛部隊

機密第一五一八一六番電 二分ノ一二

一 〇三 〇三 〇三

一〇三〇三〇三(春月)ハ二十二日頃迄佐伯ニ於テ訓練シ爾後吳ニ回航一〇

三〇司令官ハ同地在伯一〇三〇三〇三下艦艇ノ教育訓練ヲ統轄指導スルト共

ニ關係各部ト連絡之ガ整備促進ニ任ズベシ

二七〇司令官ハ二月十八日頃ヨリ當分ノ間佐世保方面ニ在リテ同地在

泊一〇三海上海上輸送艦艇ノ教育訓練ヲ統轄指導スルト共ニ關係各部ト連

絡之ガ整備促進ニ任ズベシ右任務中在泊中ノ艦艇一隻ヲ七〇三旗艦ニ

指定ス

通八二二四 天一Bケ三(四九一五KG) 佐放 田原・野村(深見)

20. 2. 17

2039

76

春月

發 第一〇三戰隊司令官
當隊 (春月) 吳岩

通一二五三九

天Bケ六

(七四四二B)

吳、西村 (三石)

(作)

海上護衛總口・一護衛隊
聯合艦隊

機密第二三〇八〇五番

二二三 受信〇九一〇 響了一〇三號 電一〇八〇八 作 勤
開始一〇〇八

共 符

20. 2. 23

2040

春月

71-4

20 行人

休

三五 受信一九二〇 譯了二二三五 電〇二六一九 作動

共符

海上設衛艦口・鎮海警・一設衛艦隊F・門司在勤武官

六七海防艦・核通

機密第〇五一六〇〇番電

發 第一〇三戰隊司令官

通報 海防艦隊

常隊(春月)行動豫定 六日〇六〇〇吳發一六〇〇門司着 八日〇六

〇〇六導發一七〇〇鎮海着。

通二九一七 天二Bケ六一 B 吳通 筒井(新井)

20. 3. 6.

2041
577
109

20

ト

三二
受信一三五〇
譯了一四二九
電〇〇八二〇
作動

休

東通・聯合艦隊口・六艦隊口

佐
通
處理

機密第〇二二二二〇番電

發 呂號第一〇九潛水艦

宛 大臣總長

佐世保發一〇〇〇。

通九八六
天二〇ケ六(五二〇〇)
筒井(高橋)

782 950

2042

20
T

二九 受信二二二一
譯始二二二一五
譯了二二四〇 電〇四三八三 整作

至 急 符



東 通・吳 通・?

機密第〇九一五〇五番電

發 第四五號海防艦艦長

宛 橫廠長 橫領長官

通報 艦本總務部長

本艦機密第〇五一二五〇番電ニ依ル工事吳廠ニテ施行スルニ付 取消

ス

通四八四四 天二ヒケ三(ヒ)吳通 漢出(河田)

20. 2. 11

78-45 cd

20

人

二九
至急
受信二二〇四八
譯了二二五〇
電〇〇四二六八〇
整作

行

東 横

通 通

共

符

濟

20. 2. 11

機密第〇九一五三五番電 二分ノ一、二

發 四五號海防艦長

宛 横須賀鎮守府司令長官 伊勢灣部隊指揮官

通報 海上護衛總司令部 吳鎮司令長官 吳工廠長

受報者 東京通信隊

本艦吳工廠ニ於テ左記工事施行二十三日頃吳發鳥羽ニ回航ノ豫定

(イ) 二號二型改四電探射擊裝置ニ改装ス

(ロ) 十三號電波探信儀ノ新設

(ハ) 三號改一電波探知機ノ新設

通四八二〇九 天二Bヶ三 (B) 吳通 東・福田 (小澤) (一)

- (三) 二十二號電探電磁探波ノ擴大
- (四) 一式空三號無線機ノ裝備
- (五) 機銃設定側防彈裝置ノ新設
- (六) 聽音機捕音機ノ絶縁不良修理。

7923 2012041-19 20

二 一九〇九 受信二一五八 譯了〇一五〇 電〇〇四四三三三 整作
 至 急 〇〇一五 譯了〇一五〇 電〇〇四四三三三 整作



東通處理 佐通處理 一護衛艦隊口
 吳 鎮

機密第〇九一三四二番電 二分ノ一二

發 對潛訓練隊司令

宛 海護長官 軍令部十二課長

受報者 佐世保工廠 艦政本部各總務部長 吳防戰司令官 吳工廠

竹生・二三海防艦久賀教育終了後左ノ修理ヲ要スルニ付然ルヘク取計

ヲ得度

二三海防艦竹生(二月二十六日教育終了)右舷一二番乃至一五番ヒ

ム間水上線六〇標上部約二米方形破孔アリ

三第一一九號海防艦(三月五日教育終了)主機械ハ兩舷共ニ假取附ノ

儘ニシテ一リ一マ一ポルト一裝備久賀(三月五日教育終了)左舷主

機軸受六番八番九番開放検査ノ結果下部遊隙過大且下部白色台

20. 2. 11