

二一五 受信開始〇〇三二〇五 終了〇四一〇 電〇六六六八 作概本〇

至急



海護總口。一護衛艦隊F。一三航空艦隊F  
一二空。九三六空。昭南派遣隊。カツトライ水上基地。九〇一空

機密第一四二一三二番電

通報 南號作戰部隊

一 艦攻一機一二三〇ヨリ一五〇〇迄ガステンゴル島「バタニシリ」哨

戒實施船團及敵潛ヲ見ズ

二 艦攻増援三機ヒ八八G船團〇九三〇ヨリ一九〇〇迄直衛ノ豫定

道七五五六 天一Bケ四(四七四二、五K)十通

清野(庵原)

20. 2. 15

至急

二一五 受信 ○一三六 譯了 ○四三〇 電 ○六六六三 航作 本概 ○



小祿、古仁屋、指宿、鎮海各空基地  
聯合艦隊口。佐 鎮。三航空艦隊口。沖根  
機密第一四二一四五番電

飛行機ヲ避退セシムル場合ノ避退先ハ左ノ如シ

- 一 (イ) 小祿陸攻艦隊大村
- (ロ) 古仁屋水偵佐世保
- (ニ) 指宿零式水偵六機 鎮海其ノ他ノ派遣隊長所定
- 二 進出途上ノ小祿一式陸攻三機ハ蓋當リ大村ヲ中心ニ待機スル如ク指示シアリ。

通七五六六 呂一〇ケ四 (六七〇) 備置放 内山 (川口)

90. 2. 15

二一五

受信〇一五〇  
譯始〇二〇一

了〇二二八

電〇六六三二

作

概〇

緊急

佐

領

佐領部隊

吳

領・高

贊・?

14/12

機密第一四二三五八番電

綜合情報

一、本十四日硫黃島ヲ發進セル味方機ハ一一一五サイパン西方九五哩ニ

於テ敵大部隊針路三三〇度速力十八節ヲ發見

ニ通信諜報ニ依ルウルシ一ヲ出撃セル敵機動部隊ニ關シテハ其ノ後詳

細不明

三、二二職隊哨戒ノ報告ニ依レバ敵ハ主トシテ南方諸島列線ノ東側ヲB

一二九ヲ以テ西側ヲ潛水艦ヲ以テ夫夫哨戒ヲ實施本十四日B一二九

機須賀軍港ヲ偵察ス。

通七五七九 オ十四(六七)佐放 鈴木(鈴三)

20. 15

緊急



二一五 受信〇五五〇  
開始〇六一〇

譯了〇七二〇 電〇六七一五

航作機本〇

鹿屋空基地

一機動基地航空部隊

大海參一部・三航空艦隊P・一航空艦隊P  
聯合艦隊P

機密第一四二三五九番電

20. 2. 15

一 K P G B 信電令作第一三號

二 天候不良、爲本十四日八〇一部隊、夜間哨戒ヲ取止ム

三 八〇一部隊在鹿兒島飛行艇及在指宿P三〇二ハ明早朝天候恢復次第  
夫々諾間天草ニ避退シ待機スベシ

三 K 五〇一黎明攻撃隊ノ待機ヲ解キ同部隊ハ日出一時間前ヨリ攻撃  
(避退) 十五分間待機ナセ

四 明後十六日以後 K 四〇六  
通七六四七 呂一Bケ四(三八〇二五 KC) 鹿屋空基地 大石(河田)

Handwritten mark or signature at the top right corner.

二 一五 受信 〇〇六五二五 譯了 〇六三〇 電 〇六六九一 潜作 艦〇  
急 〇〇六〇五



◎ ◎ 聯合艦隊 除 口 ◎ 共 符  
大海參一部。一航空艦隊口。先遣部隊

機密第一五〇一〇六番電

發 高野參謀長

宛 聯合艦隊參謀長

「バドリナオ」作戦輸送ニ充當セラレタル潜水艦ハ遠東基隆ニ於テ補給ノ上敵來攻部隊ノ進出方面ヲ監視セシメラルルヲ有利ト認ム。

20. 2. 15

編七六四一

呂一月廿四(四五七五五五)高放 望月(金森)

人

二一五 受信開始 〇〇九一五〇〇 譯了 一〇一〇 電 〇六七六九 作概 〇

緊 急

共

符



◎ 横 通。父島方面根  
◎ 大海參一部。硫黃島空基地  
海上護衛總口

機密第一五〇五〇五番電

發 母島警備隊司令

宛 横領參謀長

通報 海陸 總司令部 大海參一部長 G 參謀長

當隊十五日〇五〇〇綜合戰團用意ヲ完了至嚴ノ警戒ヲ爲シツツアリ敵

KDBハルソン島ニ至リアバリ方面ニ新上陸スルモノト判斷スルモ硫

黃島新上陸ノ可能性アリ。

【東通註 a Fへ通報表示済 B】 横通 小森 (久保田)

20. 2. 15

4611

二、一五 受信開始 〇九二八 〇九五〇 譯了 一一〇〇 電 〇六七八〇 航作 概 〇

聯合艦隊P・三航空艦隊P

傍

機密第一五〇六四五番電

發 第四艦隊參謀長

- 一、當地彩雲實動機數三 組數二（他ノ一組機長武藤少尉病氣）
- 二、當地今朝來雨本日偵察實施ノ見込ナシ
- 三、PUIH方面偵察實施ノ豫定

連七六八四 呂一ドラ十八（一七六三〇KC）四連 山下（新井）

29. 2. 15

号

人

二一五 受信〇八三一 譯了〇九〇二 音〇六七三二 譯通

作戰特別緊急

聯合艦隊口・第三航空艦隊口・  
父島方面根口・硫黄島警備隊口・  
警備 阪横

機密第一五〇八〇二番電

發 大和田通信司令

通信機報ニ依レバ本日午後マリアナ方面ヨリR一二九大舉本土來  
襲ノ算大ナリ。

通七六七一 呂一B (R) 大和田 櫻井(木下)

20. 2. 15



42

4

二一五

受信一一〇四〇〇  
譯始一一一五〇〇

譯了一二二二〇〇

電〇六八七五

航作  
概本〇



◎ ◎

七基地航空部隊尸・横 鎮

東京通信隊・一挺進航空部隊尸  
三〇二航空隊・關東航空隊

機密第一五〇八三八番電

通報 大海參 一部長 航本總務部長

G F 電令作第五一五號

一、第七基地航空部隊指揮官ハ關東航空隊ヲシテ厚木基地配備ノ櫻花ノ保管並ニ取扱ニ任ゼシムベシ

二、横鎮長官ハ厚木基地配備ノ櫻花取扱並ニ之ガ施設ノ急速造成ニ關シ第七基地航空部隊指揮官ニ協力スベシ

通七七二四

呂一Bケ四

B

ケ四

田中(塩田)

20. 2. 10

二一五

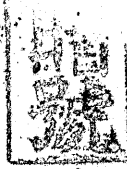
受信開始 一〇〇一〇七

譯了 一〇一七 電〇六七八三 作概〇

石室崎見張所



機密第一五〇九四五番電



發 橫須賀鎮守府

通信課ニ依レハ本日午後マリヤナ方面ヨリB「二九大舉本土來襲ノ算大ナリ各部ハ警戒ヲ要ス。

通七七四四 於一四(一二〇) 石室崎見張所 櫻井(小澤)

20. 2. 15



二一五

受信一三四七  
譯始一四四五

譯了一六〇〇 電〇六八六六

航作概本〇



一機動基地航空部隊作戰命令着信艦所

鹿屋航空基地

機密第一五一〇三二番電

一KFGB信令作第一五號

本十五日一〇〇〇以後左ニ依リ作戰スベシ

Handwritten signature or initials.

時間待機

一T一一・全攻撃隊（邀撃戦闘機ヲ除ク）ハ索敵・攻撃（避退）一

撃待機

二K五〇一爆裝隊約十八機ハ本日一七〇〇頃鹿屋ニ進出黎明特別攻

三、八〇一部隊ハ本日既令ニ依ル〇區夜間哨戒。

通七七九二

? (B) 佐通

田中(塩田)

20. 2. 16

2

二一五  
緊急

受信  
譯始一二二〇五

譯了  
一二四〇

電  
〇〇六八一〇三

作概



◎ 吳鎮部隊  
◎ 聯合艦隊司令部  
◎ 五航空艦隊司令部  
◎ 佐々木・阪警

機密第一五一〇四〇番 二分ノ一二

宛 部下一般

吳鎮信電令作第四號

一、敵部隊ハ十四日一二〇〇頃「サイパン」西方約八十哩ヲ針路三三〇

度ニテ北上中

二、先ニ「ウルシ」ヲ出撃トシ敵機動部隊ハ明日以降本土來襲ノ算ナリ

三、第四警戒配備トナリ

通七七五  
七七五  
七七四

於一四一 吳通

日高(新井) (一)

20. 2. 16

四 明十六日以降毎日〇五〇〇ヨリ一〇〇〇迄令ナクシテ第二警戒配備

トナレ

五 吳防戰司令官ハ明十六日〇六〇〇發進▲一〇日一哨戒線及鶴見埼ノ一

一〇度三〇〇浬右折三〇浬ノ哨戒ヲ實施スベシ。

一 東通註 第四警戒配備鐵譯ニ誤ナシ

1204

g

二一五 受信一七五〇九 譯了一七三五 電〇六九六二

緊急

東京通信隊

機密第一五一〇四三番電

發 第四南遣艦隊參謀長

宛 法務局長

當隊機密第一〇二〇三四番電ニ依リ臨時軍法會議設置ノ件緊急發令  
方取計ハレ度。

（註 通整五五四八ニテ既配布）

通七八

呂一〇委廣一八三六七五〇二

軍

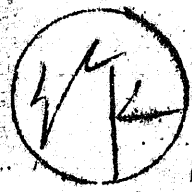
第十信課

軍官房・法務  
事務令

20. 2. 16

Handwritten signature or initials.

二一五 受信一五〇五 開始一六一八 歸了一七〇三 電〇六八八九 參作 本概



口夕戰圖概報着信艦所

機密第一五一二四二番電

十四日午前日一二九 五次二直 延四十三機來襲爆撃後北東に去九機  
害戦死 士官一名兵二名島民五其ノ他四口一延八機日六日一  
四機來襲銃撃偵察日一二九 一機小型機四機

通七八八五 登一一(八九九五知)四通放 清水(久保田)

20 2. 10

二一五 受信一四一四六 譯了一四二〇 電〇六八三〇 作 〇

石室崎見張所



共 符

機密第一五一三三〇番電

發 順銀長官

一三〇〇 航養局一六〇度二〇〇 湮敵水上艦艇及後續大部隊見空

母不明。

通三七九四

於一四(一二〇K) 續通

林(島田)

20. 2. 15



二一六

受信一四五六  
開始一五一三

一五一四  
電〇六八六五

作概〇

作戰特別緊急

聯合艦隊

三航空艦隊



機密第一五一三三〇番電

聯合艦隊機密第一五一〇〇二番電返

成田機ハ廣瀬機（一番機）ト共ニP S 西方荒金礁附近迄同行セルモ爾

後分離セルヲ以テ行動詳細不明 尙當日第四通信隊及東カロリン航空

隊廣瀬機共夕十一電受信シアラス但シ夕十一電ノ發信時刻及敵發見狀

況ヨリ見テ成田機ノ發信ト推定セラル大巡四。

通七八一三 呂一〇ケ四（一四五五KG）四通 半澤（久保田）

20. 2. 16

人

二一五

受信一六〇二〇

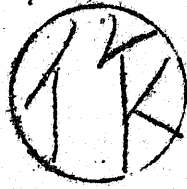
譯了一六二七

電〇六九七三

航作

本〇

至急



● 第一挺身航空部隊

● 東通・海上護衛總口、第一護衛艦隊、九三一空（佐伯航空基地）

機密第一五一四〇三番電

通報 大海參一部 航本總務部

● 電令作第五一八號

第一挺身航空部隊指揮官ハ成ルベク速ニ零式輸送機ヲ佐伯基地ニ派遣九三一空一部兵力ノ舟山島基地展開輸送ニ協力スベシ。

通七八三六 呂一B ( B ) G F 口 野村 (雨) 谷

人

二 一五 受信一七三五 譯了二〇五五 電〇〇六九九〇 作 稿  
 譯始二〇〇七 〇〇六九九〇  
 〇七〇三二

● 七基地航空部隊戰術編報着信處所  
 ● 硫黃島航空基地

機番第一五一四四二番電 四分ノ二三四

五 二空襲部隊戰術編報第一七一號（二月十五日） 其ノ一

一 (1) 大型各一機十四日二〇二八北地區 十五日〇一〇五ヨリ〇四四九

迄延三機（他二一五〇斤乃至一九〇斤ニ近接セリ目標三ヲ探知）

二段岩第三飛行場南海岸海中ニ投擲

(4) 爆撃ニ依リ雷艇機大破 其ノ他若干

三 第七基地航空部隊戰術合作第二九號ニ依リ〇五〇〇ヨリ第一臺灣航空

隊

三〇八〇九・二四〇度一三〇斤四機飛行經探知零戦二機遊撃〇九〇九

二八〇度一五斤ニ近接セリモ來襲セズ 戦果被害ナシ

通 七七八 九九三 呂一四ヶ四（B）木空基地 佐藤（金森）  
 七九八 九六四

20. 2. 17

砲臺探捕捉中ノB-I二九 一機〇九五五來襲零戦二機逃撃B-I二九

○ハ投撃セズ 北方ニ遁走 戦果被害ナシ 一以下四分ノ機

零戦一空戦ニ依リ被撃一機(使用可能)

(二)消耗又彈(一門平均保有 數)十三機高角砲七(一)五

極野戦高角砲六(五二七)二十五耗機銃八三〇(一二三七八)十

三耗機銃二〇八(四四三三二)

六一一五九B-I二九 一機來襲南海岸海中船機 投下被害ナシ

一電信課註 本電四分ノ三未着

Vertical text on the left side, including dates like '五月二十日' and '五月二十一日', and other illegible characters.

1211

2

入

三一五 受信 一五二六 一五五五 電 〇六九二六 作概 〇



大海一部・三航空艦隊  
硫黄島航空基地

秘密第一五一四五千番電

備電令作第一九號

二十五日一三〇〇頃敵大部隊ハ硫黄島ノ一六〇度二〇〇度ヲ針路三〇

〇麻速力一八節ニテ近接中ナリ

ニ各隊ハ速ニ激戰戰團用意完成スベシ

通七八七六 於十四(一〇二〇〇)父通 日高(久保田)

2. 18

参

作

二  
一六 受信始 〇一六一〇〇 譯了 〇二〇〇 書 〇七一六 作 概

父根 戰闘概報着信艦所

父 根

機密第一五二四番 二二分ノ二

時限爆彈焼夷弾等ヲ投下南方ニ去ル

二一五七。一八〇度一〇五斤ニ敵編隊探知警戒中一二二六B一四

一二機來襲小湊ヨリ袋澤ニカケ小型爆彈約九〇發投下南方ニ去ル

三 戦果被撃ナシ

一 電信課註 本電二分ノ一未着

通七八七二 呂一Bケ四(一〇二〇〇K) 父通 齋藤(松山)

20. 2. 17

作戰緊急

二一五  
開始  
一九三五  
丁三二一〇  
電〇六九九四  
航作  
概本〇

鹿屋空基地



第一機動基地航空部隊作戰命令兼信箋所

機密第一五五四七番電	江春	勇	赤	泰	下
------------	----	---	---	---	---

一 K F O B 信電合作第十六號

明十六日各隊ハ當部隊信電合作第一五號ニ依ルノ外左ニ依リ作戰スベシ

一 T 一 一 〇五三〇發進都井崎ノ二一五度ヨリ一七五度間三〇〇哩搜索

進行 K 二六二 T 區哨戒 M 法 Q 二三一 Q 三七一 但シ Q 二二三 Q 二五進出五

〇〇哩

二 全攻隊除一既令ノ K 五〇一銀河隊ヲ除ク一〇五三〇以後攻隊ハ退避

十五分開待機

三 戦闘機隊及七〇一部隊時攻隊本十五日ニ同ジ

四 在鹿屋 K 〇一機裝隊〇二三〇及二〇〇〇攻隊即時待機別法。

通八〇一二 呂一 B ラ十八一三八〇二、五 K 鹿屋空基地 山内(小川)

20. 2. 16

緊急

二一五  
受信始 一九五〇 譯了 二二二〇 電〇七〇三三 作 概

ヤツブ空基地



機密第一五一七〇〇番電

十五日戦闘概報

一〇九一五一一一五F四U一 八機二二〇度P一三八 一機九〇度  
ヨリ來襲夕方レン水道投彈附近銃撃後全機二二〇度ニ去ル  
一四〇〇F四U一 四機一二〇度北方ニ出現七〇度ニ向フ  
其ノ他視界内ヲダグラス東行二西行一  
ニ戦果被害ナシ。

通八〇一九

呂二八ラ十四(八九九五KO)四放 坂本(小川)

20. 2. 16



人

二一五 受信 二〇〇五〇 譯了 二一二〇 電 〇六九九三 作 概 〇

緊 急 佐 鎮

作

佐 鎮 部 隊  
大海參一部・聯合艦隊口・第五航空艦隊P・二五航戰P  
一二聯空P・横鎮・一一船團運航△・鎮海警・高警

機密 第一五一八〇一番電

42

佐鎮信電令作 第二七號

一、敵ノ大部隊一五三一三〇〇硫黃島ノ一六〇度二〇〇湖北西進シツツ

アルモノノ如シ

二、今迄ノ所九州南東海面ノ哨戒機敵情ヲ得ザルモ尙嚴重ナル警戒ヲ要

ス

三、佐世保方面部隊第三警戒配備トナセ明一六日〇五〇〇ヨリ第二警戒

配備トナセ。

番八〇五三 於一四(四九一五K)佐通 小野寺(福田)

1215

20. 2. 16

二  
一六  
受信二〇四五  
譯始〇三一〇  
譯了〇三三五  
電〇七一六八  
作機〇  
航本



小笠原部隊航空部隊  
大海參一部。海護總口。三〇航戰。三航空艦隊。九〇三航空隊  
九〇三航空八丈島派遣隊。

機密第一五一八三八番電

信電令作第二一號

航空部隊指揮官八明十六日未明發可動機全力ヲ館山方面ニ避退セシ

ムベシ。

通八〇四七 呂一Bヶ國(五一〇〇KC) 父通 半澤(岩崎)

20. 2. 16

5

二一六

受信〇〇五五〇  
譯始〇〇七三五

譯了二一三〇

電〇七二九七

航作機

本〇



●

九〇一航空隊(東港空基地)。一護衛艦隊口

●

南號作戰部隊。厦根。九五一空(上海航空隊)  
九〇一空(馬公航空隊)。九三二空(新竹空基地)

機密第一五一九二五番電

北號部隊一〇五ヨリ一五二五迄一式陸攻一機(第一流機敵機來襲ノ

爲出發取止△)一五二五ノ位置北緯二五度二〇分東經一一九度三八分

針路三〇度速力一四節異狀ナシ。

1217

送八二七七 呂一B々四(四二五七二)五RO(高放

中社(五)

20. 2. 17

人

作

二一五六 受信二三一五 譯了〇九一五 電〇七二三八  
航作 航本

▲▲ 戦間概報着信盤所

機密第一五一九二五番電 二分ノ一

一 P B M 一機〇六三一―一四四五(一)〇四四ト交代(外周哨戒

ニ從來當島ニ對スル敵機ノ哨戒ハ毎日ブラウン方向ヨリ P B M 一機  
ヲ以テ〇八〇〇ヨリ一〇〇〇迄ノ間近接距岸約七〇〇米ヲ一周  
乃至二周シテ去ルヲ常トセルガ

電信課註 本電二分ノ二未着

通八一三一 天二Bケニ四四七五KO (四道放 詔川(酒卷)

20. 2. 17

二一六

受信開始〇〇七五四五

了〇八〇五

電〇〇七七一九〇五

作機

◎ 厚木航空基地

◎ 聯合艦隊口・一〇一航戦

◎ 大海參一部・航空本部・横領・高警



機密第一五一九五七番電

二分ノ一二

第一〇一航空戦隊戦闘機隊第五號

二月十五日名古屋方面來襲ノB一二九ニ對シ零戦延十一機雷電一機

ヲ以テ邀撃一四〇〇零戦一機河和上空ニ於テ北進中ノ敵四機編隊中

ノ四番機ヲ攻撃黒煙ヲ噴カシメ編隊ヨリ離脱セシム頃ニ同機八一四

一〇機橋上空ニ於テ北進中ノ敵三機編隊中ノ外側機ヲ攻撃撃根ヨリ

黒煙ヲ噴キ水平旋回ニテ墜下高度一〇〇〇米ヨリ機橋ノ一九〇度一

五度洋上ニ突入セルヲ確認

三戰果撃墜一機撃破一機

三被害ナシ。

通八二七四

通八二七四

B

横通

月芳

山崎

庭田

20. 2. 16

Yr

人

至急

二一六 受信〇〇三五五 譯始〇四二〇 譯丁〇六四〇 電〇七七一〇 航機本〇

厚木航空基地



一 挺進航空部隊

聯合艦隊口、五航空艦隊口、古仁屋、茂原各航空基地、東京通信隊、笠ノ原、香取各航空基地、國分航空隊、三航空艦隊口

機密第一五二一〇番電

二分ノ一二

一 通報 大海參一部 航空本部總務部  
一 UFB 信電令第二四號

第一空挺隊指揮官ハ左ニ依リ三AF兵力ノ展開輸送ニ協力スベシ

一 派遣機數輸送區間及協力隊

- (1) 零式輸送機三機香取串島間 (往) (二五七) (復) (二五六)
- (2) 零式輸送機一機茂原笠ノ原間 (往) (B三一一) (復) (S三一一)
- (3) 零式輸送機二機木更津鹿屋間 (往) (T三第一) 國分香取間 (復) (K五)

二月十七日〇九三〇各基地 (往) 發進トス。

通 八二三三  
八二四六

呂一Bヶ四 (B) 商通

淺沼・山崎 (田中)

20. 2. 16

二。三六 受信〇〇一五五 譯了二二〇〇 電〇七三六七 作 概  
譯始〇〇八〇五

至急



七基地航空部隊戰術概報着信艦所

硫黃島航空基地

機密第一五二三一五番電

B二A B 戰術概報第二號 (二月十五日) 其ノ二

一。一二五四 二四〇 廣四三 杆B五四 一機近接零戰三機ヲ以テ

ヤルモ來襲セズ

二。天山延三機B三六・一〇二二機三二 (二次) 一一三二・一四四〇

發進索敵狀況及敵情硫黃島航空基地機密第一五一七四六番電、通

三。敵情ニ鑑ミ一三三〇ヨリ各部隊ハ陸上戰術配備ニ勵ク

四。明日等動機敵零戰一機天山二機

通八二二一 呂一Bケ四 (五一〇〇KC) 父通 長井 (細川)

20. 2. 17

火

二 一 五  
一 一 六  
受信二三三五  
譯始〇四一〇  
譯了〇四四〇  
電〇七一五六  
作 稿

緊 急

第 一

寶 榮 丸

停

第 三 直 哨 戒 隊  
第 二 二 戰 隊

機密第一五二二三二〇(番電)

一 一 五 〇 八 一 七 卜 交 戰 無 煙 ヲ ハ カ シ メ テ 硫 黃 島 ニ 擊 墜 ス ( 擊 隊 略 確 實 )

通 八 二 三 九 天 二 日 ケ 六 ( 六 四 九 ) ( 艦 視 艇 長 井 ( 田 中 )