

昭和廿年四月七日

四
七六
受信
開始
〇〇三五六
〇
丁
〇二〇〇
電
〇三八八六
作
動
〇
艦

至
急

共

符

作

横鎮擔任區潜水艦行動報告通報所。吳鎮擔任區潜水艦行動報告通報所。信艦所。阪管擔任區潜水艦行動報告通報所。信艦所。

横通・吳通

機密第〇六一七五五番電

伊號第三六六號潜水艦艦長

第六艦隊司令長官 第一五潜水隊司令

左ニ依リ吳ニ同航八月一三〇〇横須賀發二一三〇神子元ノ南五湊十

日〇〇〇〇潮岬ノ南五湊爾後接岸十日一一〇〇屋良部崎水道十一日

一四〇〇吳着

三味方識別全部表示

三〇日〇〇〇〇ヨリ横須賀通信隊ヲ以テ吳通信隊ニ入ル。

通周三九九 呂一Bケ七(一)B(一)横通 尾崎(海見)

0880

366 69

伊 16270

20



四六 受信一九二五 開始二〇〇三 終了二〇三一 電〇三七三〇
△作 動 政

緊急

共

符

伊一六二(佐通)・三四潜水隊下

聯合艦隊中・佐世・吳鎮・吳工廠
第二特攻隊下・光突隊

機密 第〇六一三五五六番

先遣部隊電令 第三二號

伊號第一六二潜水隊ハ整備完成次第佐世保附近ニ於テ約十日間單獨訓練(附直工事ヲ合ム)ヲ行ヒタル後四月二十日中ニ光突隊ニ至リ約十日間聯合訓練ヲ實施スベシ。

通信二六二 品一(一) 目(一) 佐世保 片山(吉) 田(一)

昭和廿年四月七日

伊 165 71

人

20

四 七六 受信二一〇九 譯了 一六三〇 電 〇四二二七
譯始 五三〇 〇 共 符

作標 〇
潛艦 艦政

伊一六五・三四潜水隊

吳鎮・吳工廠・阪警・第二特攻戦隊
聯合艦隊

機密第〇六一六三二番電

通報 大津突撃隊分遣隊

先遣部隊傳令第三四號

伊一六五潜水隊ハ整備完成次第ハリマ附近ニ於テ約十日間單獨訓練

(手直工事ヲ「神戸ニテ實施」)ヲ行ヒタル後四月二十六日中大

津分遣隊ニ至リ約十日間聯合訓練ヲ實施スベシ。

(電信課註 誤字多ク電照中ノタメ遅延)

通四三二七 呂一Bケ七(五二〇〇K)佐通

藤生(塩田)

53720

20 人

至 急 四 七七 受信 一八三〇八 譯丁 〇八三〇 電 〇四五三八 潛 災作 艦 〇



聯合艦隊司令部 大海軍一部

機密第〇七一五三八番電

先遣部隊戰況報第一〇號ニ左ヲ追加ス

伊勢五十三潛ハ三月三十日大津島入港申小祝島ノ三五八度九〇〇〇

米ニテ敵ノ磁氣(音響)機雷ニ觸レ左舷主機被電動機及電池航海兵器

無線兵器等破損修理ニ約二ヶ月ヲ要ス。

一 東通註 本電電照ノ爲遲延

通四八七二 呂一Bケ七 B 二吳 通

西原(増田)

昭和十一年四月八日

0834

73

109

20

四七 受信二〇八三五〇五 譯了二一三五 電〇四三三六 整備

至急

佐世保通信隊

艦本總務部、六艦隊

機密第〇七一七一五番電

發 佐世保工廠自號第一〇九潜水艦長

通報、海軍潜水艦部長

工事完了。

送四九〇一 白一Bケ七 (五二〇〇KC) 佐連 甲 (細川)

昭和廿年四月八日

74

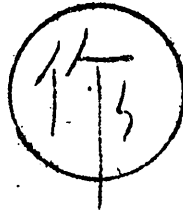
緊急

四八 受信開始二〇三五

譯了二一三〇 電〇四八四四

△作部

昭和十一年四月九日



● 作戰關係重要電報・第一潜水部隊

● 總無線艦所用共通符號

● 大本營海軍部・東通・聯合艦隊各口

● 沖繩根・各領各警口

機密第〇八一八五一番電

先遣部隊電報第六一號

一、甲潜水部隊ノ呂號第四六艦水艦ハ配備ヲ撤シ吳ニ歸投スベシ

二、呂號第四六潜水艦ハ奄美群島沖繩群島南東方海面ニ敵艦船ノ奇襲

攻撃ニ任ズベシ。

（東通註

本文中「呂號四六潜水艦」ヲ二項共同様ニ作成シアルハ誤作成ト認ム尙念ノ爲再檢討セルモ翻譯ニ誤ナシ

通五五〇六

呂一Bケ七（五二九五K）六P

岩佐（森田）

08380

伊 162-75

20 人

至 急

四 八 受 始 一 五 三 二

詳 了 一 六 四 八 電 〇 四 七 四 九

昭和廿年四月九日

佐

通 (44)

東 通・吳 通・三四潜水隊卜

機密第〇八一三五二番電

發 佐世保工廠總務部長 伊號第一六二潜水艦長

宛 艦政本部總務部長 第六艦隊參謀長

通報 海軍潜水艦部長

伊號第一六二潜水艦四月七日工事完成

通五三七七 呂一Bケ七(五二〇〇Kc) 佐通

池阪(渡瀬)

76

行 20 人

作

四 一二
 受信 〇〇八四四
 譯始 〇九一五
 譯了 〇九四五
 電 〇〇六六〇〇
 〇六六〇〇五
 潛作動 〇
 符

聯合艦隊口・吳通
 天 作戰部隊・佐鎮區擔任潛水艦行動通報着信艦所・呂四六・呂五〇

機密第一一一一八三〇番電 二分ノ一、二

發 呂號第一〇九潛水艦長

宛 先遣部隊指揮官 三四潛水隊司令
 本艦行動豫定左ノ通

四月十二日一四〇〇佐世保出撃寺島水道假泊十三日一〇〇〇假泊
 地發同一九〇〇北緯三二度二四分東經一二八度三八分十四日一〇
 〇〇北緯三一度三五分東經一二七度〇四分十五日〇七〇〇北緯二
 八度四八分東經一二五度二八分同〇九〇〇北緯二八度一二分東經
 通 七四四五〇 天二Bケ六
 七四六九〇 九二〇七五
 佐二放 石川(川崎)
 十通放 山下(川崎)

昭和廿年四月拾貳日

0838

一 二六度三〇分十七日〇五〇〇北緯二五度〇八分東經一三四度
四二分同一三〇〇北緯二四度一二分東經一二五度二二分ヲ經テ
沖繩南方海面ニ進出十三日日没迄味方識別全部表示。

6880

63 77

20

人

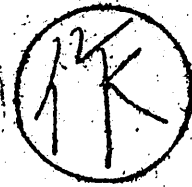
四 受信二三三五
五 譯始〇〇二〇

譯了〇一五〇 電〇二四九四

作 動部〇

緊 急

共 符



吳鎮、佐各擔任區潛水艦情報着信艦所
吳潛水戰隊卜・三三潛水隊卜・大島防備隊

機密第〇四一九三二番電

發 呂號第六三潛水艦長

本艦左ニ依リ佐世保ニ回航ノ豫定ナリ

六日〇七〇〇吳發本浦沖ニテ標的聯合補給訓令實施一九〇〇姫島ニ假

泊七日〇八三〇下關海峡通過九州ニ接岸西航一七三〇伊萬里灣鷹島南

西ニ假泊八日一二〇〇佐世保着

味方艦別全部標示。

通三九三七 呂一B(B)吳

末 松(吉 口)

昭和五年四月五日

呂 63 78

緊急

四

六

(受信)〇七一九
譯始〇七五五

譯了〇九二〇

電〇三二六三

作概〇
潛艦

昭和廿年四月七日

停

聯合艦隊司令部・佐 鎮・沖繩根下・大島防備隊△

吳 鎮・吳潛水戰隊△・佐世保潛水艦基地隊

機密第〇五二〇二一番電

發 呂號第六三潛水艦艦長

一 吳ニ於ケル標的用搭載物件左ノ如シ

二 魚雷一二本 重油三〇屯 潤滑油二噸 裝氣ゴム浮舟二個 魚雷汽管一

組特別糧食三〇人二十日分 酸素各艇一回分 壓縮空氣ハ二隻同時ニ補給

可能ノ見込

三 本艦八日佐世保着

三 同地發南下ノ預定ニ付キ豫メ各部ヘ示達アリ度

通三七六一 呂二〇ケ七(日) 吳

東 (松井)

0841

863 79

2

至 急

四 八 受信 一四一八五

譯了一九一一

電〇四七九〇

作 動

昭和廿年四月九日

● 總無線艦所用共通符號



- 大臣・總長・大島防備隊
- 吳鎮・吳潛戰

機密第〇八一三〇〇番電

發 呂號第六三潛水艦長
佐世保着

通五三五九 呂一Bケ七(五二〇〇KC)佐通

坂本(土)

谷

80

四九
至急

發信一八七〇一

請了一九一〇

電〇五四六一

作動〇
潛艦

共

符

作

大本營海軍部・佐鎮擔任區潜水艦行動報告通報着信艦所
大島防備隊・沖繩根

聯合艦隊P・六艦隊P・吳潛戰P

機密第〇八二一一三番電 二分ノ二

發 呂號第六三潜水艦長

本艦左ニ依リ奄美大島ニ進出

十日一三三〇佐世保發一九〇〇野母崎ノ西二哩ヲ經テ九州西岸ヲ距

岸二乃至三哩ニテ接岸十一日〇五〇〇ボウ辰岬ノ西一一哩潛航沖水

良部島西浦附近ニ浮上爾後トカラ列島ニ極力接航十三日〇四〇〇照

石島ヨリ針路一八五度ニテ南下二〇〇〇大島北岸ニ達シ十四日〇二

〇〇總津高崎ヲ經テ西口ヨリ〇三三〇三浦灣着ノ豫定深方譏別十

二日十三日以外全部標示。

通五九九四八
五九七三

天二Bケ六(九八三〇E)佐二放 内田 福山(渡瀬)

昭和廿年四月拾日

18

20

4

54

至急

四 一四

受信 〇二三四五
譯始 〇一二四五

譯了 〇二二〇〇
電 〇八〇七三

作 勤

昭和廿年四月拾五日

總無線處所用共通符號

大臣・局長・佐鎮・聯合艦隊司令・沖繩方面司令

吳潛艇隊司令・吳鎮守府

機密第一四二二〇八番電

發 呂運第六三潜水艦長

十三日二三〇〇瀨相特。

通九二四三 三一〇〇七(五二〇〇)佐連 小原(敦因)

Handwritten mark resembling the number '22'.

Handwritten numbers '20' and '1'.

四一五 受信一六四五

譯了 一七二〇 電〇八四八

昭和廿年四月拾六日
戦力部動

總無線艦所用共通符號

東通。横通

機密第一五一五〇五番電

發 南島島警備隊司令

着信者 横須賀鎮守府參謀長 第一六潜水隊司令

受報者 大本營海軍戰力補給部長 横須賀軍需部長

横須賀運輸部長

波號第一〇二潜水艦十三日二二〇〇着荷役ノ上十四日〇〇四五發。

通九六四七 呂一Bケ七(一〇二〇〇K) 南島島警 川本(雨谷)

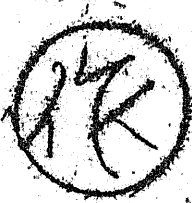
83

10974

20

四 一六 受信一六二五 譯始一六〇一 譯了一六四四 電〇九〇八一 作 動

至 急 共 符



先 遣 部 隊 尸

天 一 號 作 戰 部 隊

吳鎮擔任區潛水艦行動報告信監所

機 密 第 一 六 一 二 一 四 番 電

發 伊號第四七潛水艦長 行動豫定

四月二十日一六三〇豐後水道京口出陣一八〇〇足摺崎ノ一八〇度三週

二十一日〇七〇〇ノト三三二 二十二日〇二〇〇ノト三三二 二十三

日〇〇〇〇ノト二八 二十四日〇〇〇〇ノト三三二 〇三二五分路

就永南西味方識別二十一日家明國旗表示ス。

〇三〇七 〇一三 〇一三 〇一三

(言 田)

昭和廿年四月拾七日

40/84

人

四一四 受信 〇〇二四五 譯了 〇三二〇 〇七六一九 作 〇

昭和廿年四月拾四日

至 急 符

作

佐領擔任 職潜水艦行動報告着信艦所・門司在勤武官。支那方面艦隊口
軍司令部三部。軍務局。東京通信隊。下關防備隊。吳鎮青根。三〇五空

海上護衛線口
機密第一三一八四七番電

發

第一潜水隊司令
通報 大連在勤武官 仁川在勤武官 芝罘威海衛海軍部隊指揮官

下關海峽通航禁止、爲第一潜水隊機密第〇九一六一七番電及機密第一〇
二三一五番電、行動ヲ延期出撃時ハ更、ヲ通報ス、尙防禦海面外ニ於テ
行フ潛航ハ對潛自衛上必要限度トシ訓練ヲ目的トスル潛航ハ行ハズ。

通 八六三九 呂 一日分七(五二〇〇) 佐通

日野原(田中)

85

20

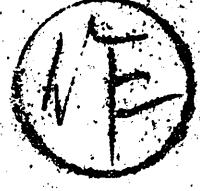
四 一八 緊 急

受信 一三四三
開始 一四三五

了 一五〇〇 電 一〇〇六三

作動 〇 潛艦

昭和廿年四月拾九日



一 潛 水 隊

聯合艦隊口。東通。支那方面艦隊口。吳鎮
佐鎮。鎮海警。旅順方面根。青島方面根
大連在勤武官

秘密第一八一〇三六番電

通報 大海 軍務局 軍需局

先遣部隊命令第三七號伊號第四〇一潛水艦ノ大連ニ向ケ發ヲ取止ム。

一四六六 一四七七 一六四〇 横 通

原 小 幡

0848

162

86

四一八

受信一七〇八三 譯了一八〇〇 電一〇一三〇

潛作
艦動部

緊急

共符



聯合艦隊口。吳鎮擔任區潛水艦行動着信艦所
佐鎮擔任區潛水艦行動報告通報着信艦所。三四潛水隊下

門司在勤武官府。光突隊隊。第一特攻隊

機密第一八一三四六番電

發 一六二潛水艦長

本艦行動豫定

十九日〇九〇〇佐世保發大立島附近ニテ試驗潛航一六〇〇項福岡灣
假泊二十日〇六〇〇假泊地達〇八三〇下向海峽西口（泊地着）一六〇
〇項吳ニ入港味方觀測全部表示ス本行動中佐通入系ノ機吳通入系。

通一一五七九 天一Rケ六（九八三〇）佐二放 小森（大見）

昭和廿年四月拾九日

87

20

四十九
緊急

受信 〇〇一四〇〇

開始 〇〇一四〇〇

終了 〇二二一〇

電 一〇三三三

昭和四年四月拾九日

符



第七潜水部隊



横須賀任區潜水艦行動報告通信所
東通九〇三空防
横須賀通信隊横防

機密第一八二二一五番電

發 發十六潜水隊司令

受報者 聯合艦隊旗艦 第六艦隊旗艦 第十一航空艦隊司令長官
横須賀長官

波 波 第一〇二潜水艦 M A A 歸投豫定十九日正午ヲネヌ一八針路三二〇
度 以下正午位置) 二十日ヲツフ四一針路三〇〇度二番二日ヲンツ四
七二十三日〇八〇〇野島崎一四〇〇 M A A 着野島崎ノ二二〇〇度以内味
方 別標示但シ對空識別標ハ使用セズ

通一一七九五 呂一B(一六四〇KC) 横須賀 長谷川(吉田)

88

20

四
一九

受信二三〇〇
譯始二三三〇〇

共

譯了二三五〇

電一〇八五六

潛作
艦動

作

海上護衛總口、先遣部隊、佐領擔任區潛艦行動報告通報着信艦所
吳鎮擔任區潛艦行動報告通報着信艦所

天一號作戰部隊

機密第一九一七三八番電

發 三十四潜水隊司令

出五〇行動豫定

二十一日一〇〇〇舞鶴出撃二十一日〇六〇〇角島一〇〇〇下關海峡一
九〇〇豊後水道東口以下正午位置二十二日「ソヤレ〇〇」二十三日
「ヘノト一九」二十四日「ヘノス三九」二十五日「ヘモセ三五」
二十一日迄味方識別全部表示。

通一二三三〇

占一日ケ七

日

舞通

菅原(新井)

昭和二十一年四月

1980

伊 47

89

伊 初

20

至 四 二〇 急

受信 〇〇六五三〇〇

譯了 〇六三〇 電 一一三五九

共

符

作 監 動

昭和四十四年四月廿七日

伊

吳鎮擔任區潛水艦行動報告着信艦所。先遣部隊口天一號作威部隊

機密第二〇〇二〇五番電

發 伊號第四十潛水艦長

水雷長交代ノ爲内海西部ニテ訓練ノ後伊號第四十潛水艦並後水道東口

以後ノ行動豫定ヲ三日ニテ繰下ゲル事ト致度。

東通註 本電問合セノ爲遲延一。

伊 47 89

通 一一二四三九

呂 一 B ケ 七 (B) 吳 通 川 本 (庭 田)

海

人事局 20.4.27 配員

0852

50

90

20

作

四二〇

受信 始一二五〇 譯了 一二四五 電 一一〇〇〇

潛作動 艦

昭和四年四月廿五日

共符

吳鎮擔任區潛水艦行動報告兼信艦所。聯合艦隊口。先遣部隊口。佐領擔任區潛水艦行動報告兼信艦所。

天一號作戰部隊

第二〇〇八二〇番電

發 第三十四潛水隊司令

呂號第五〇潛水艦機密第一九一七三八番電中「正午位置」トアルハ「〇〇〇〇」ノ位置」ノ誤。

通一二五三五 呂一八七七 (日) 舞鶴 和田 (三石)

伊 157

91

20

人

四 二〇
至 急

受信 一一三〇一
譯始 一一三〇一

譯了 一二五五

電 一〇九八九

特作

概

兵〇

共

符



- 伊一五七（舞通）・三四潜水隊卜
- 聯合艦隊口・五水雷戦隊卜・舞鎮

機密第二〇〇八三二番電

先遣部隊電令作第三九號

伊號第一五七潜水艦ハ整備完成（五月十日ト豫定ス）次第舞鶴附近
ニ於テ約十日間單獨訓練（手直工事ヲ含ム）ヲ行ヒ五月二十三日中
ニ大津ニ回航約十日間聯合訓練ヲ實施スベシ。

通一二五四〇 呂一B（B）吳

末松（吉田）

昭和廿年四月廿五日

0854

伊 159

92

四 二〇
緊急

受信 一二三〇
開始 一二五五

譯了 一三五五
電 一〇六四

潜作
監修

昭和十一年四月廿五日

共

符



伊一五九・三四驅逐隊下
聯合艦隊下・吳鎮・五驅逐隊下

機密第二〇〇八五四番電

海報 吳工廠長

先遣部隊電令第四一號

伊號第一五九潛水艇の整備完成（五月三日）に豫定一次第伊豫灘（〇二）
〇二二日二六一三於テ約十日間庫獨訓練（手直工事）を合行セラル
後五月十五日中光ニ回航約十日間聯合訓練ヲ實施スベシ。

通一二五四九

品一〇七七（五二九五）六〇〇

和放

田（小）

93

行人
20

至 概

停

局長	一課長	A	B	C	D	符

伊一五八三四水口下(舞)通一

聯合船口・吳鎮・阪響・五水機下

機密第二〇〇八四六番電

運報 吳工廠長

先遣部 電令第四〇號

伊一五八潜水艦へ整備完了(五月十日)ト隊定一次第播磨艦ニ於テ約十日
 間單獨訓練(手直工事)一社戸ニテ實施トテ各員一ヲ行ヒタル後五月二十
 三日中ニ出島ニ回航約十日間聯合訓練ヲ實施ス。

通一二五五九
 呂一四七七
 日一吳
 運田中(小幡)

伊 35 / 94

20

四 二〇 受信一六〇二 譯始一六一九 譯了一八〇八 電一一一五五

作動 ○ 戦力 航本 五

先・進 部隊 上



海上護衛總口。東通。一〇通。一護衛艦隊上

機密第二〇一一三七番電

通報 大本營海軍參謀部 第十方面艦隊司令長官 第十根據地隊司令官

聯合艦隊電令作第六四三號

先遣部隊指揮官ハ準備出來次第伊號第三五一潜水艦ヲシテ大本營海軍
部戦力補給部長所達ノ物件ヲ昭南ニ輸送セシメ歸途航揮ノ内地還送ニ
從事セシムベシ。

通一二六〇五 品二五七七 (二五五七五) K () P

馬場 (三石)

伊 95 20

作

急

二一 受信 〇〇六四二〇 二三 譯了 〇八一九 電一二五一二 作動

吳鎮擔任區潛水艦行動通報着信艦所。天一號作戰部隊先遣部隊

機密第二一〇四一五番電

發 伊號第四〇四潛水艦艦長

行動豫定左ノ通

二十二日一六三〇鐘後水道東口一八〇〇足摺埕ノ一八〇度三埋二十三
〇一四〇地點へウヤ〇〇二十四日〇六〇〇地點へウセ〇〇以後針路
兩止二十三日ヨリ國旗ヲ表示。

連一三九三七 呂一八七七 (三七二一) 吳 奧野 (渡)

昭和廿年四月廿參日

伊
記
上

96

20

人

緊急

三三

受信開始
〇〇九八〇四八七

終了
〇九一三
電一二〇三〇
作動

伊 四 七



先遣部隊

伊 三 六

機密第二二〇八一四番電

作戦地ニ向ケ内海西部

〇八〇〇

通一三六八六
放一五(五二九五KG)六P放

星野(小幡君)

昭和廿年四月廿日

97

行

人

作

作戰緊急

四二一

受信一三三〇五

譯了一三四〇電一一五四五

作概〇

共

符

第一潜水部隊・作戰關係重要電報
東通・大本營海軍部・聯合艦隊各口・沖繩根各口

機密第二一一一三五番電

先遣部隊電令作第六八號

伊號第五八潜水艦伊號第四四潜水艦伊號第五六潜水艦ハ配備ヲ撤シ

吳ニ歸投スベシ

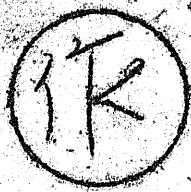
一三一七

呂一〇七

（五二九五）六艦隊放

岩佐（渡瀬）

363 98



至 四

急

三三 受信二三一〇
三四 開始〇〇一〇
了〇三三七
二八四〇 作動〇

共 符

● 横濱擔任區潜水艦行動報告着信艦所
● 吳鎮擔任區潜水艦行動(通報)着信艦所
● 九〇三空・横防艦
● 東京通信隊・横須賀通信隊・吳通信隊

機密第二三一七四九番電

發 伊號第三六三潜水艦艦長

宛 第六艦隊司令長官 第十五潜水隊司令

N A B 同航ノ豫定ニシテ二十五日一一〇〇 N A A 發 一九三〇 神子元

島針路二四七度 二十六日晝間潜航 二十七日〇六〇〇 湖岬紀伊半島

接航 同二二四〇 鳴門通峽小豆島假泊 二十八日一五〇〇 吳着

三 上空識別燈ノ外味方識別全部表示

三 二十六日一一〇〇〇横須賀通信隊 一三一〇一三一〇一(ヨリ吳通信隊)

六九)ニ入ル。

通一四六一一 呂一八ケ七(一六四〇) 横須賀 池阪(金森)

昭和廿年四月廿四日

1980

99

70

四二八 受信二〇三七 譯了二一五五 電一五二〇五 作動

至 急 共 符

● 聯合艦隊P・第六艦隊P・第十五潜水隊
● 横 通・吳 通

機密第二八一五一三番電

通 綴 大 臣・總 長

發 伊號第三六三潜水艦長

吳 着。

通一七二九四 口一Bケ七(B)吳 風間(鈴三)

昭和廿年四月廿九日

2980

100
103
70

四二四
受信一五三九
譯始一六〇九

譯了一六二四
電一三〇七
信作機〇九
譯始潛六艦九

停

波一〇三(吳通)

聯合艦隊口。六艦隊口。八四海防艦

機密第二四一三五五番電

停

一六潛水隊

波一〇三(吳通)

聯合艦隊口。六艦隊

機密第二四一三五五

波號第一〇三潛水艦ハ特令アル迄吳方面ニ於テ整備訓練ヲ從事特令アル
スベシ。

通一四九〇二 呂一Bケ七(一六四〇K) 横通艦筒井(淺岡) Eケ七(一六四〇K)

昭和廿年四月廿五日

8980

165 101

20 人

四二五
至急

受信二二〇三七
開始二二〇六

了二二二〇

電一三九一四

作動

昭和十四年四月廿七號



● ●

三四潜水隊卜(舞通)。六五三空
吳工廠

● 共

符

機密第二五一二〇〇番電

發 伊號第一六五號潜水艦長

通報 光突隊大津分遣隊長

吳二向々發

通一五六七四

呂一八七七

吳通

相澤(高橋)

102

20

四一四

受信開始 〇七〇〇 〇九三〇〇 開始 〇七九〇〇 〇七九九〇二 作動

無線電信所用共通符號

東京	橫濱	阪神	吳
警備區	警備區	警備區	警備區
水陸行	水陸行	水陸行	水陸行
報告所	報告所	報告所	報告所
第六隊	第六隊	第六隊	第六隊



一二二戰隊 九〇三航空隊 横防戦 機密第一三一九二六

伊崎第三七三潜水隊長

大臣 總長 聯合艦隊中 横鎮中

一本 左二 依ノ内海 西海 同航ス 十七日 二一〇〇 館山 十八日

〇二〇〇 藤子 元島 ノ一二〇 廣五 濰 二十日 〇四〇〇 潮ノ一三〇 廣

二五 濰 二二日 〇五〇〇 室戸 崎ノ一一〇 廣一〇 濰〇八〇 〇〇 紀伊 水

道西 口 着 二二日 一八〇〇 内海 西海 着雲 間ハ 橋本 港航ス

三 味方 識別 全部 表示

三 回航 中 第一 潜水 艦隊 通信 係ニ 入リタル 僅 二〇日 〇〇〇 廣須賀 北

方 通信 係 (二四〇KC) ヲ 去リ 吳地方 通信 係 (四八六五KC) ニ 入ル

延八七二三・八七二四 呂一四七 (B) 廣須賀 坂本・淺又マ (C) 濰

昭和六年四月十五日

1373 103

作

四二六 受信一六〇七 譯始一六一五 譯了一六四五 電一四〇九五 作動

昭和四年四月廿七日

● 横鎮擔任區潜水艦行動通報着信艦所 一六潜水隊

伊三士二

機密第二六一三三〇番電

二十七日正午地點ヲツキ四一 二十九日〇四〇〇野島埼ノ一八〇 度五埋一六一〇NAA着ノ豫定味方識別全部表示

通一六〇四二 呂一Bケ七 (五二九五) 六機隊放

高橋 (渡瀬)

104

ト

四 二六 受信一六五三五 譯了一八四五 電一四一七一

△作動○

昭和廿拾年四月貳七號

信

● 吳通信隊。天一號作戰部隊。先遣部隊

● 共 符

機密第二六一四二八番電

發 伊號第五八潛水艦艦長

通報 光突擊隊司令

一 本艦左ニ依リ吳ニ歸投 正午位置

二十七日ヘチヨ 二十八日ソチヤ

二十九日〇五〇〇豊後水道

東口光經由三十日吳着ノ豫定

二 味方識別 豊後水道東口迄表示セズ

三 内海可航水路知ラサレ度。

通一六〇七三

呂一Bケ七(五二九五K)六日放渡邊(松山)

105

20

1

作戰緊急

四 二七

受信一六二一
譯始一六四五

譯了一七〇〇 電一四六一一 作

概



● 作戰關係重要電報 第一潜水部隊

● 大本營海軍部・東通・聯合艦隊口・聯合艦隊各口▽・沖根▽

● 共

符

機密第二七一四五五番電

E B 電令作第七〇號

呂號第一〇九潜水艦ハ配備ヲ撤シ佐世保ニ歸投スベシ

通一六五九一

呂一Bケ七

(五二九五KC) 六F放

久保田 (新井)

昭和四年四月廿八日

20ト

四七

受信二二二二
譯始二二二一五

譯了二三五五

電〇四三七八

作概
軍艦
潛艦

四月八日

至急

東

通

共

符



聯合艦隊口・吳鎮・旅根

機密第〇七一七〇三番電

發 第六艦隊參謀長

宛 軍務局長

通報 軍需局長 大海 大連在勤武官

第一潜水隊出撃用重油確保ノ爲同隊ノ二艦(伊號第四〇〇)潜水艦伊

號第四〇一潜水艦ニ豫定ス)ヲシテ四月十日乃至十二日頃吳發訓練

ヲ兼テ旅順ニ回航同地ノ一號重油二〇〇〇噸輸送希望ナル處右發令

方然ルベク取計ヲ待度。

通四九五八

呂一Bケ七

(B)

(横道)

加賀(小澤)

7400 107

傍

急

八 受信一八〇一
始一八四八

譯子二〇〇九 電〇四九八三

作動〇

共

符

支那方面艦隊口。吳鎮。佐鎮。鎮。下關防備隊
門司在勘武官。旅順根。青根

機密第〇八一五二三番電

第一艦隊司令

三川在勘武官

芝罘威海衛海軍部隊指揮官

四月十一日伊號第四〇〇潛水艦四月十二日沒頃下關海峽通過朝鮮

南岸西岸（概不兩船航路）ヲ經テ二往復（行動豫定後發ス）

一、味方誌別ニ關シ左ノ事項ヲ嚴重徹底方取計ハレ度

（一）塗色薄綠（形狀上甲板以上）ニ三段ニ見テ遠望重巡ニ近似

（二）味方誌別晝夜共ニ日ノ丸軍艦旗持揚對空誌別 上甲板ニ白線二條

（三）途中會合ノ算アル味方船舶アラバ知ラセレ度

（四）五四三八 呂一四七（一）吳通 筒井（吉井）

昭和廿年四月九日