

附圖附表附錄目錄

其一附圖

第一 鋪裝其他工事配置

第二 各部構造圖

第三 材料蒐集位置要圖

第四 瘦狗嶺附近石材採集位置並

輸送設備計畫要圖

第五 鋪裝材料積並調製作業

場要圖

其二 附表

第一、鋪裝材料所要數量表

第二、鋪裝材料整備基準表

第三、第士師團第一兵站司令部實

施輸送材料表

第四、鐵道第二聯隊第一大隊(第五中隊)

實施輸送材料表

第五、主要材料輸送(自隊擔任)集積計畫表

第六、鋪裝作業工程及材料整備計畫表

第七、作業隊指揮系統及業務區分表

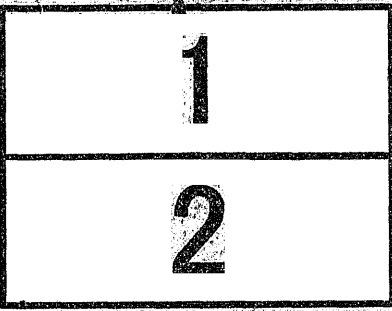
第八作業隊之負表
第九鋪裝作業用主要特殊器具
器材表

其三 附錄

作業隊編成表(別冊)

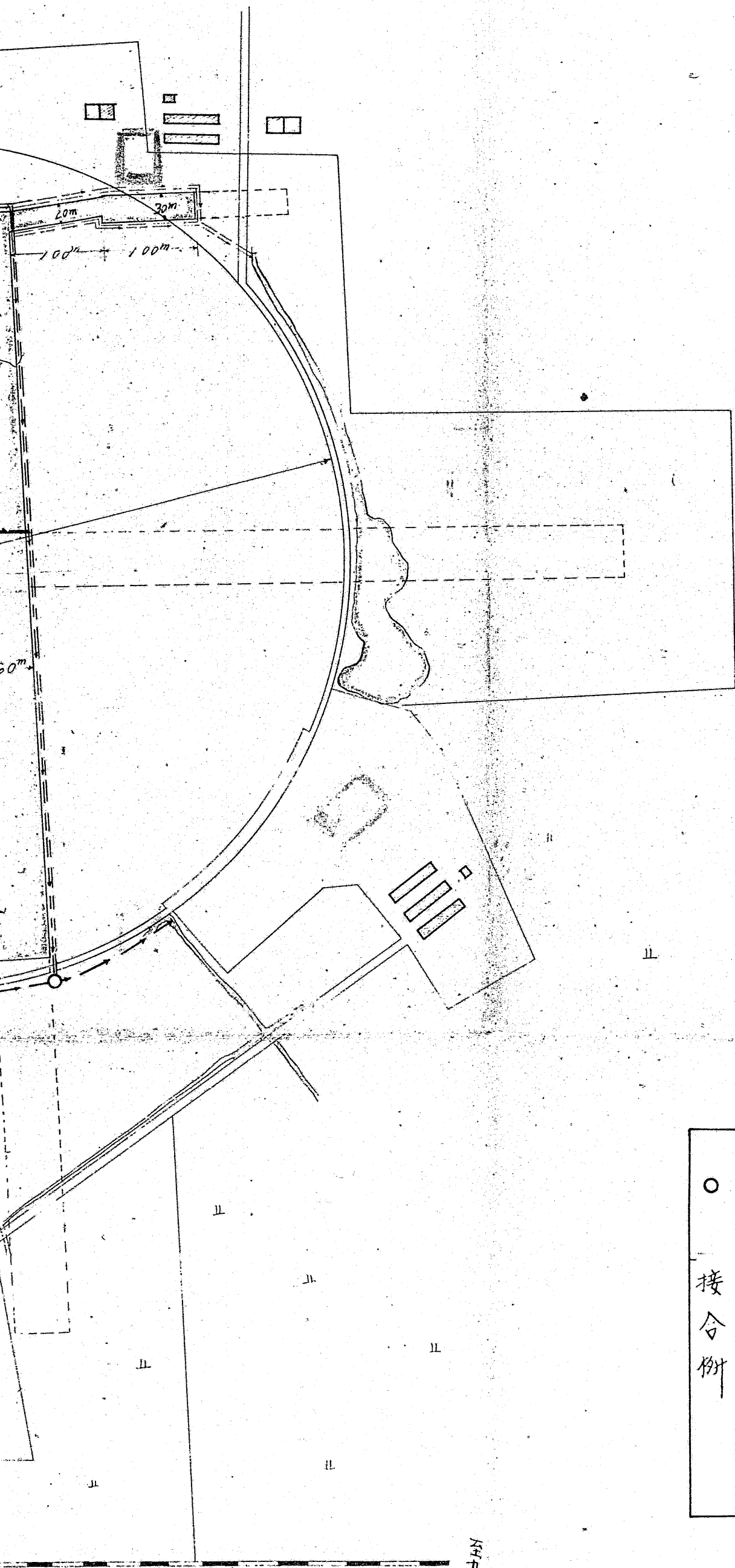
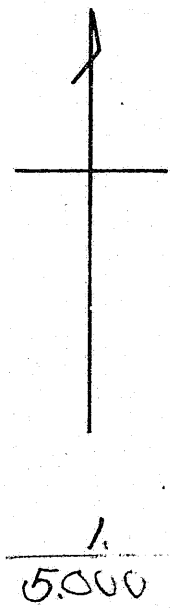
0559

分割撮影ターゲット

分割した 部分の 撮影順序	
分割撮影 した理由	A 3 版 以 上 の た め
文書等名	天河飛行場舗装其他工事配置
上記のとおり分割撮影したことを証明する。	

附圖

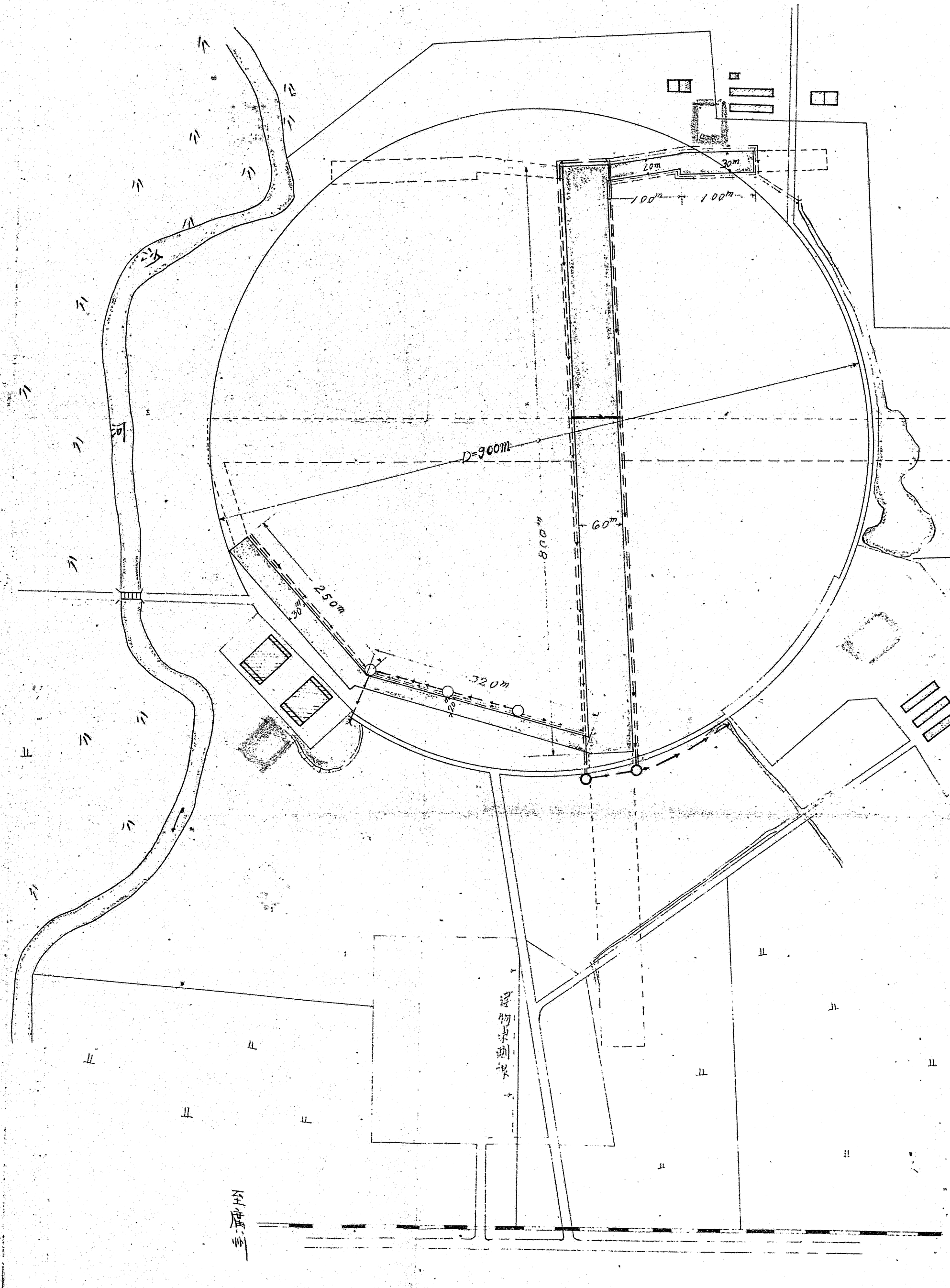
天河飛行場鋪裝其他工事配置



例凡

○	↓ ↓ ↓			□
接合例	雨水枡及内排水 三五〇粒コンクリート管	三五〇粒コンクリート管	甲暗渠排水溝	乙暗渠排水溝
				鋪裝地域

五九龍



分割撮影ターゲット

分割した部分の撮影順序	<table border="1" data-bbox="778 551 1177 954"><tr><td data-bbox="778 551 979 752">1</td><td data-bbox="979 551 1177 752">2</td></tr><tr><td data-bbox="778 752 979 954">3</td><td data-bbox="979 752 1177 954">4</td></tr></table>	1	2	3	4
1	2				
3	4				
分割撮影した理由	A 3 版 以上 の た め				
文書等名	構造物詳細				
上記のとおり分割撮影したことを証明する。					

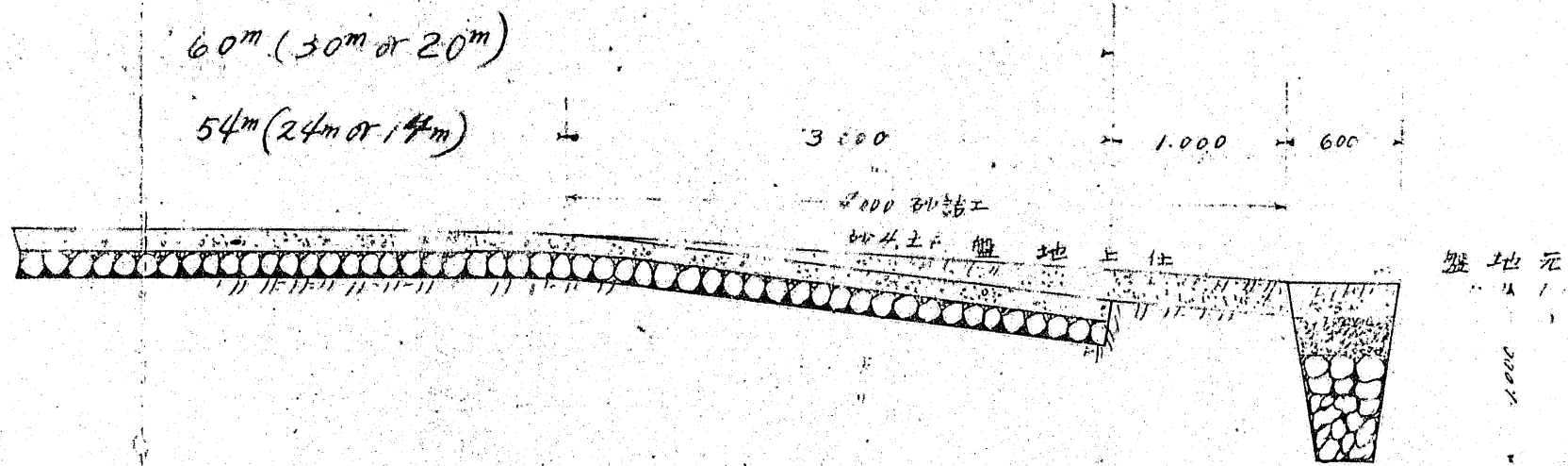
0562
0563
0564
0565

鋪裝側面取合詳細

1:40

60m (30m or 20m)

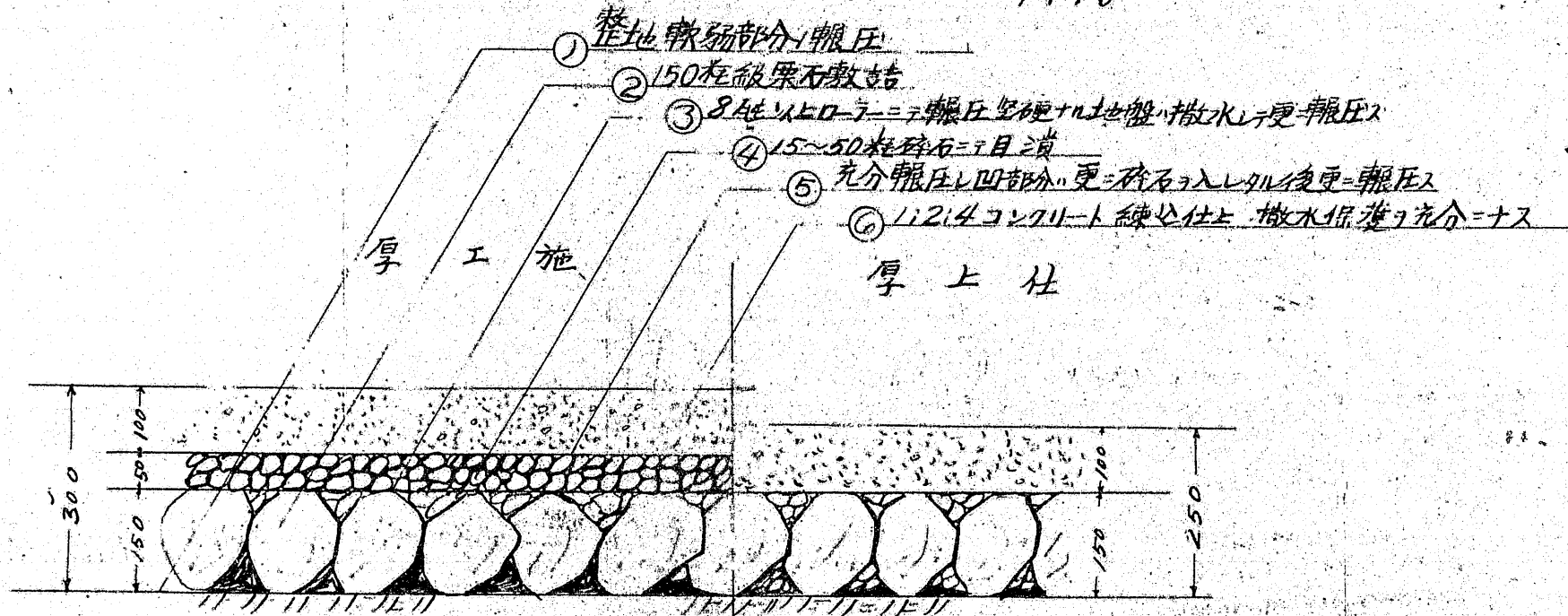
54m (24m or 14m)



細詳物

鋪裝斷面

1:10



蓋平面

暗渠排水溝断面

1:20

甲

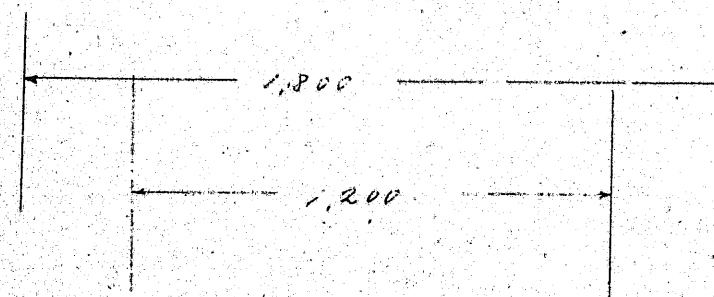
丙

乙

細詳物造構

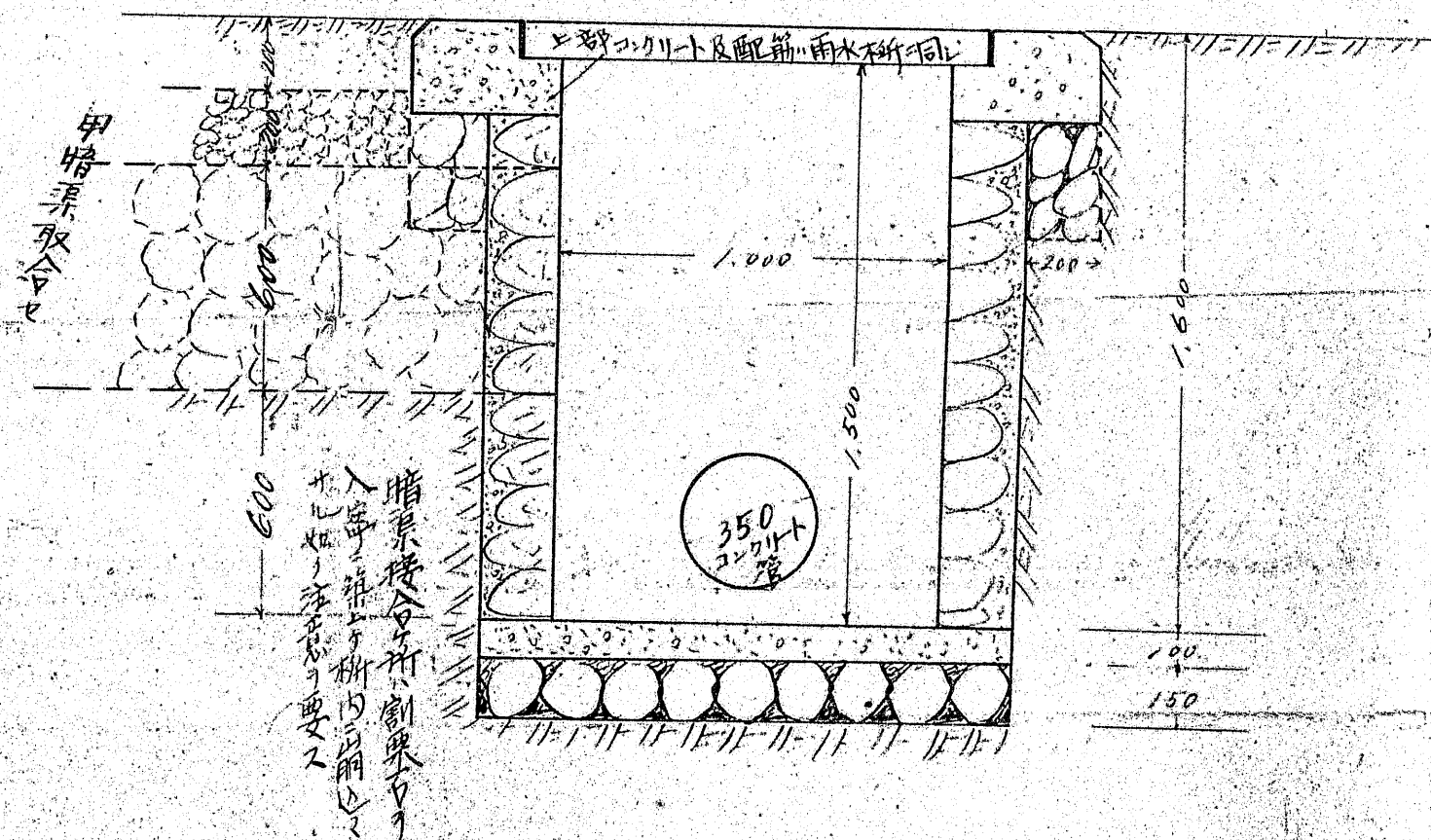
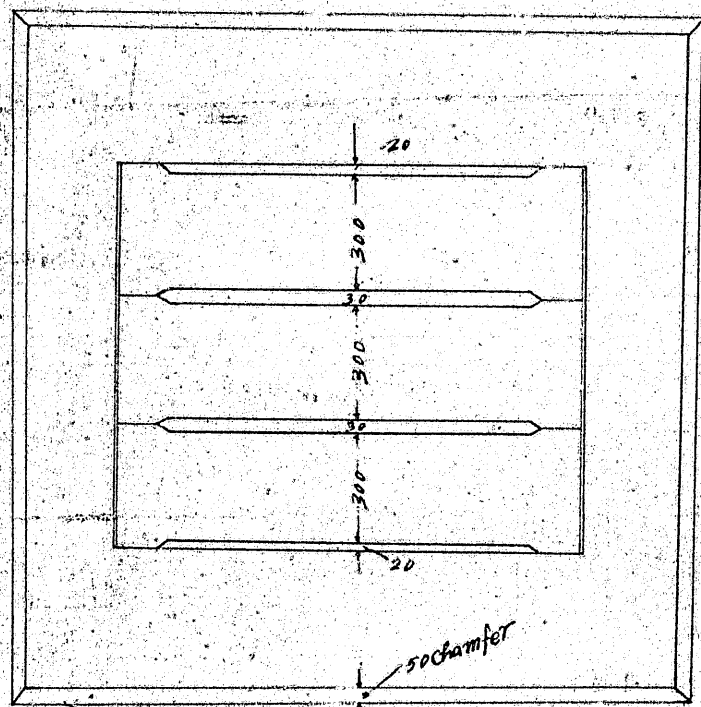
面断柵合棧

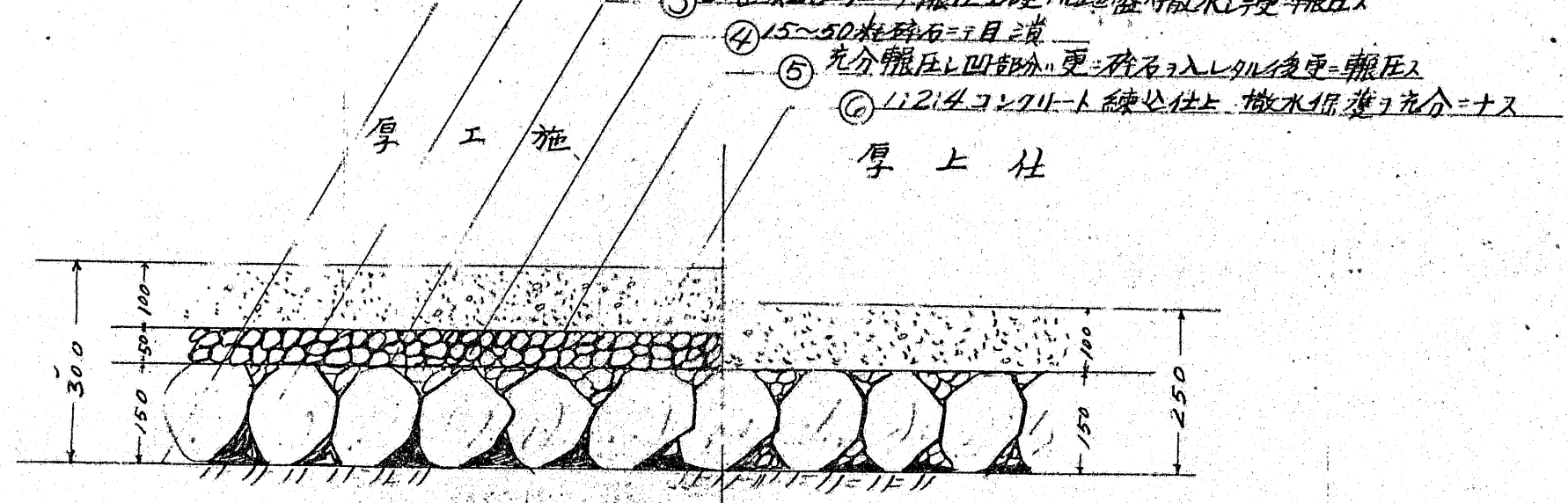
1:20



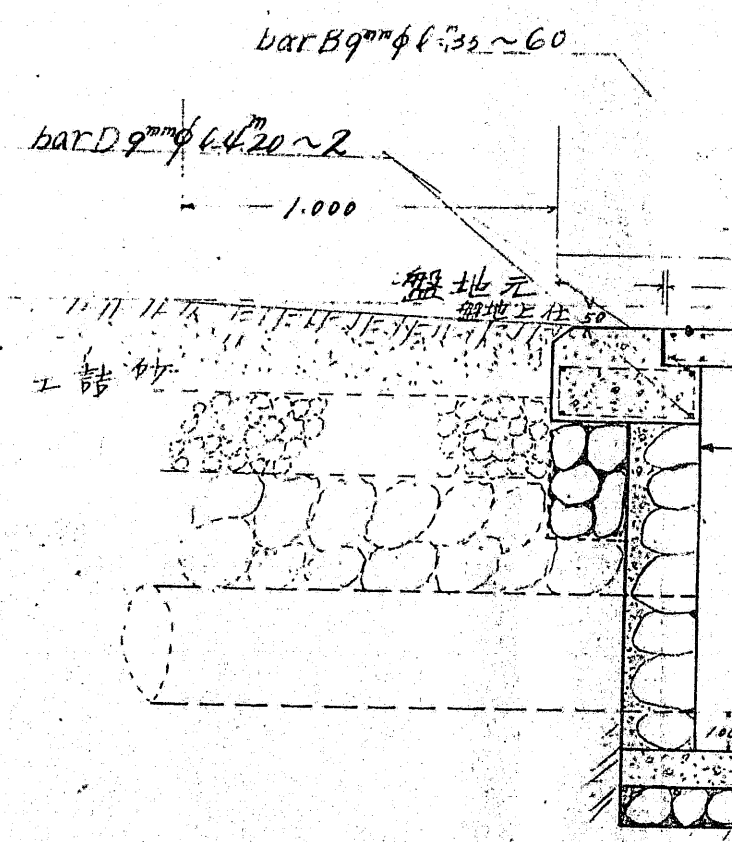
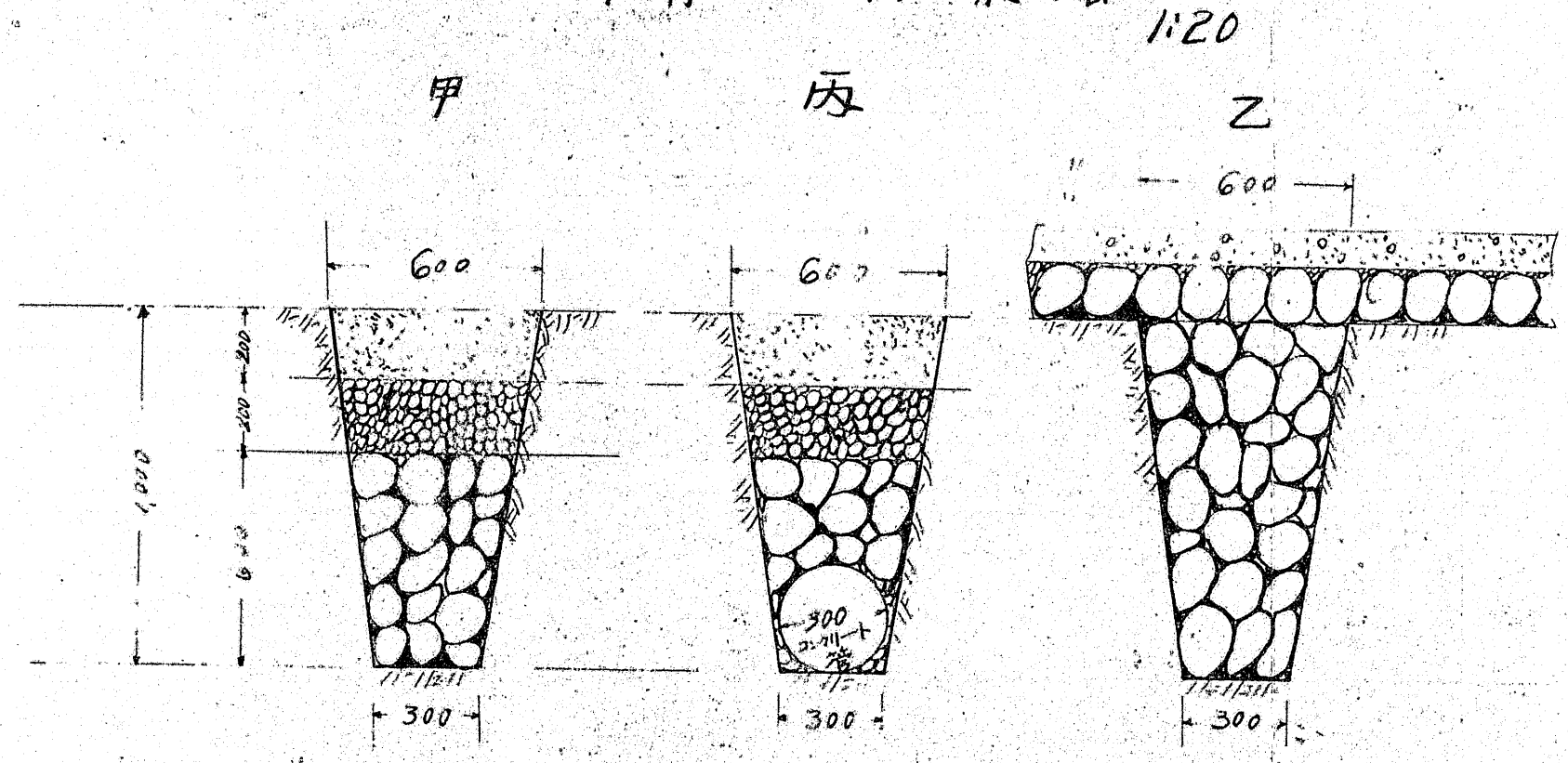
面平蓋及面断柵水雨

1:20



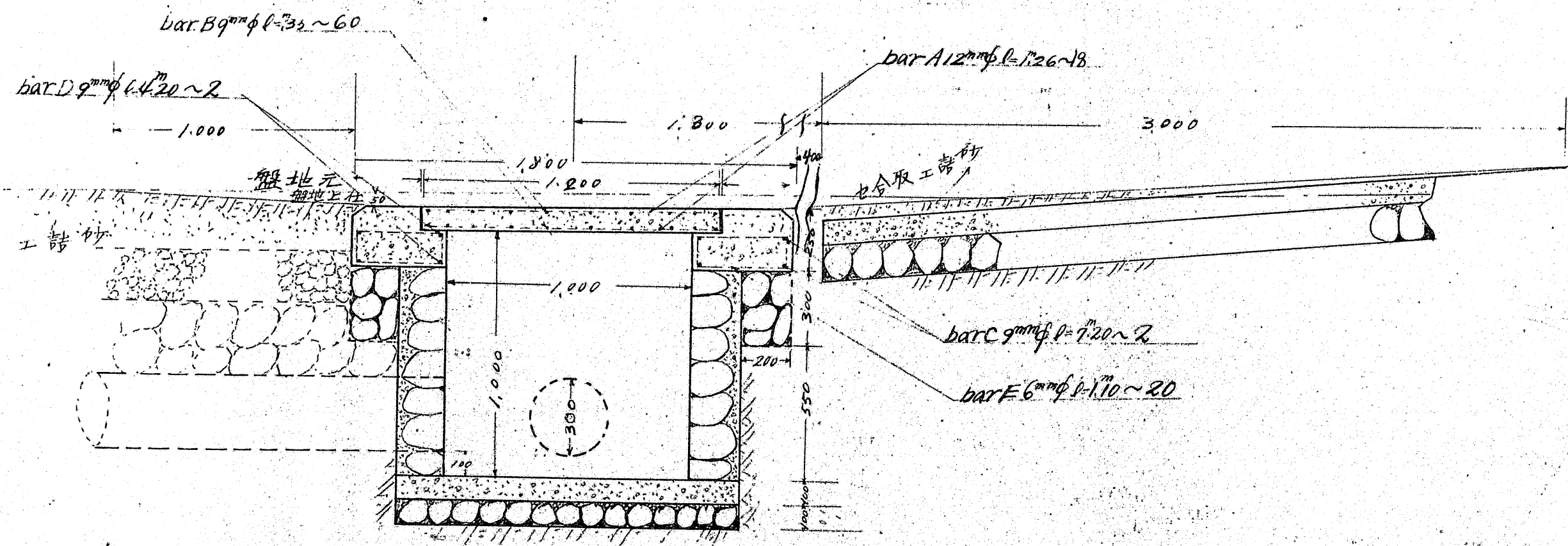
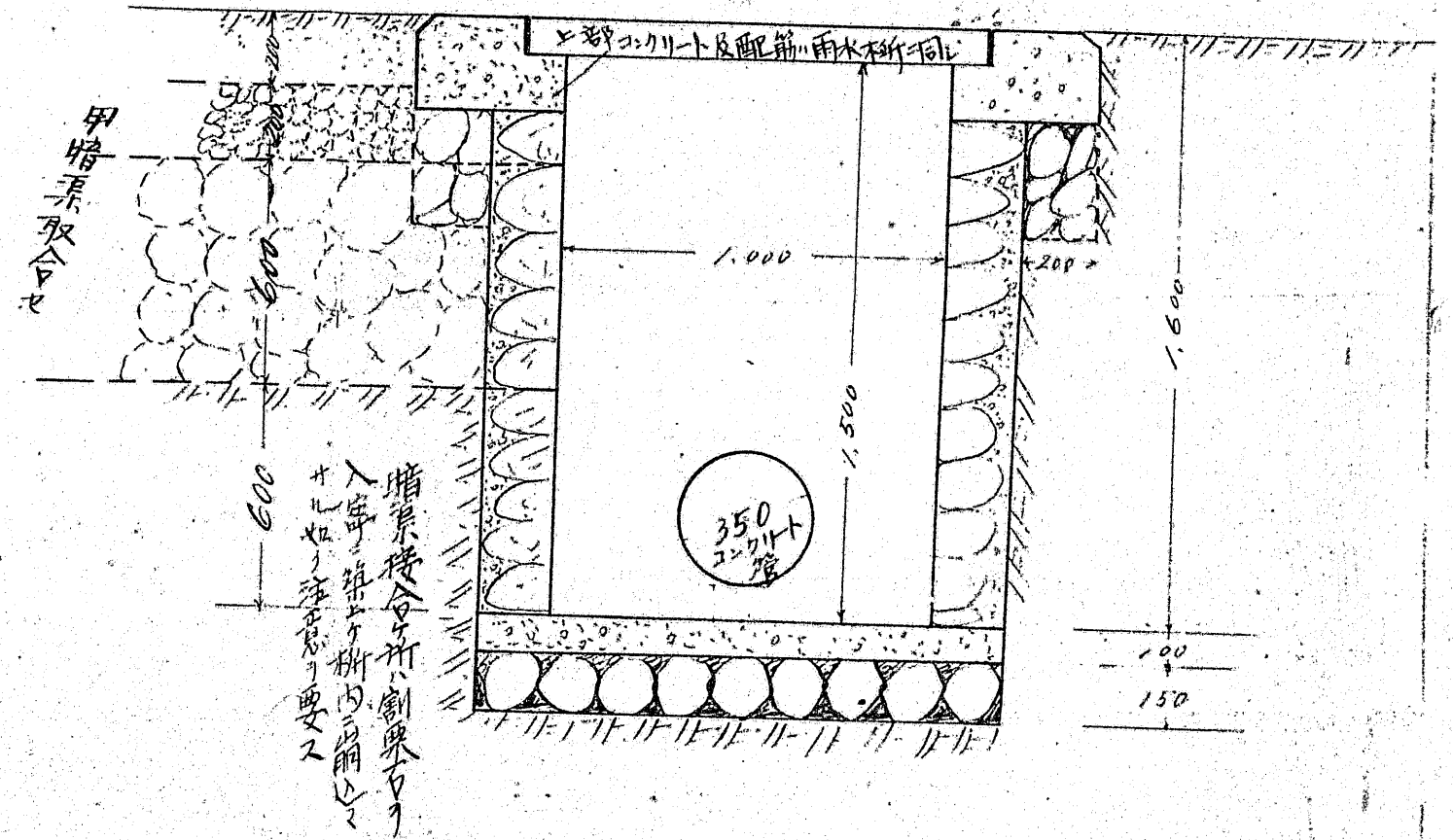
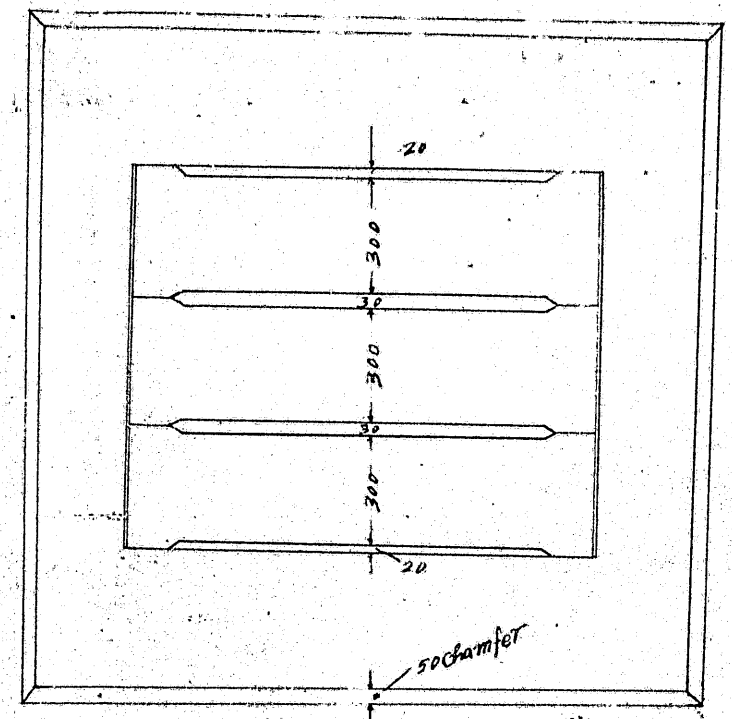


暗渠排水溝断面



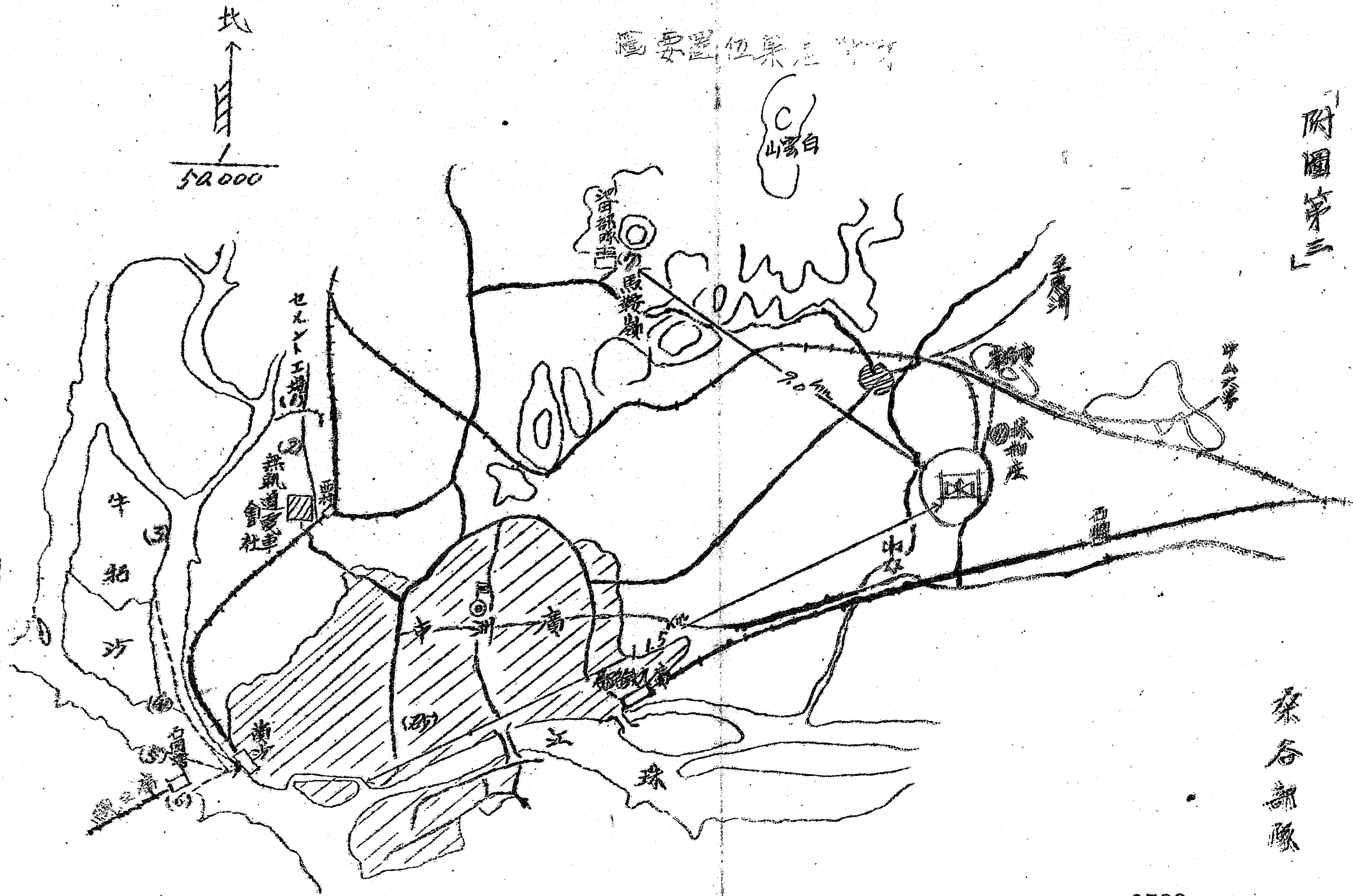
面平蓋及面断柵水雨

1:20



阿蘇山集約位置圖

附圖第三

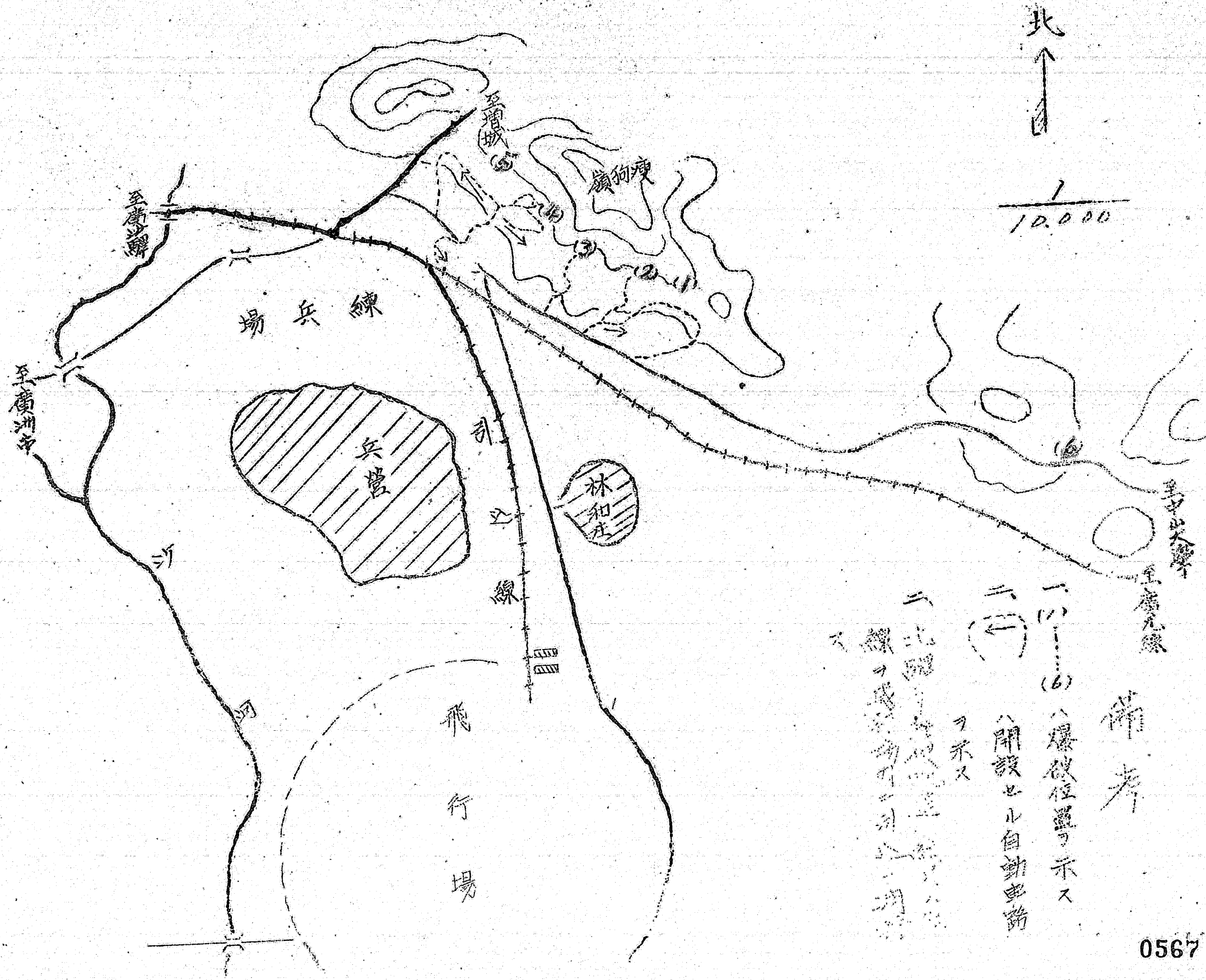


阿蘇各郡

0566

瘦狗嶺附近石採集位置之輸送設備要圖

附圖 第四



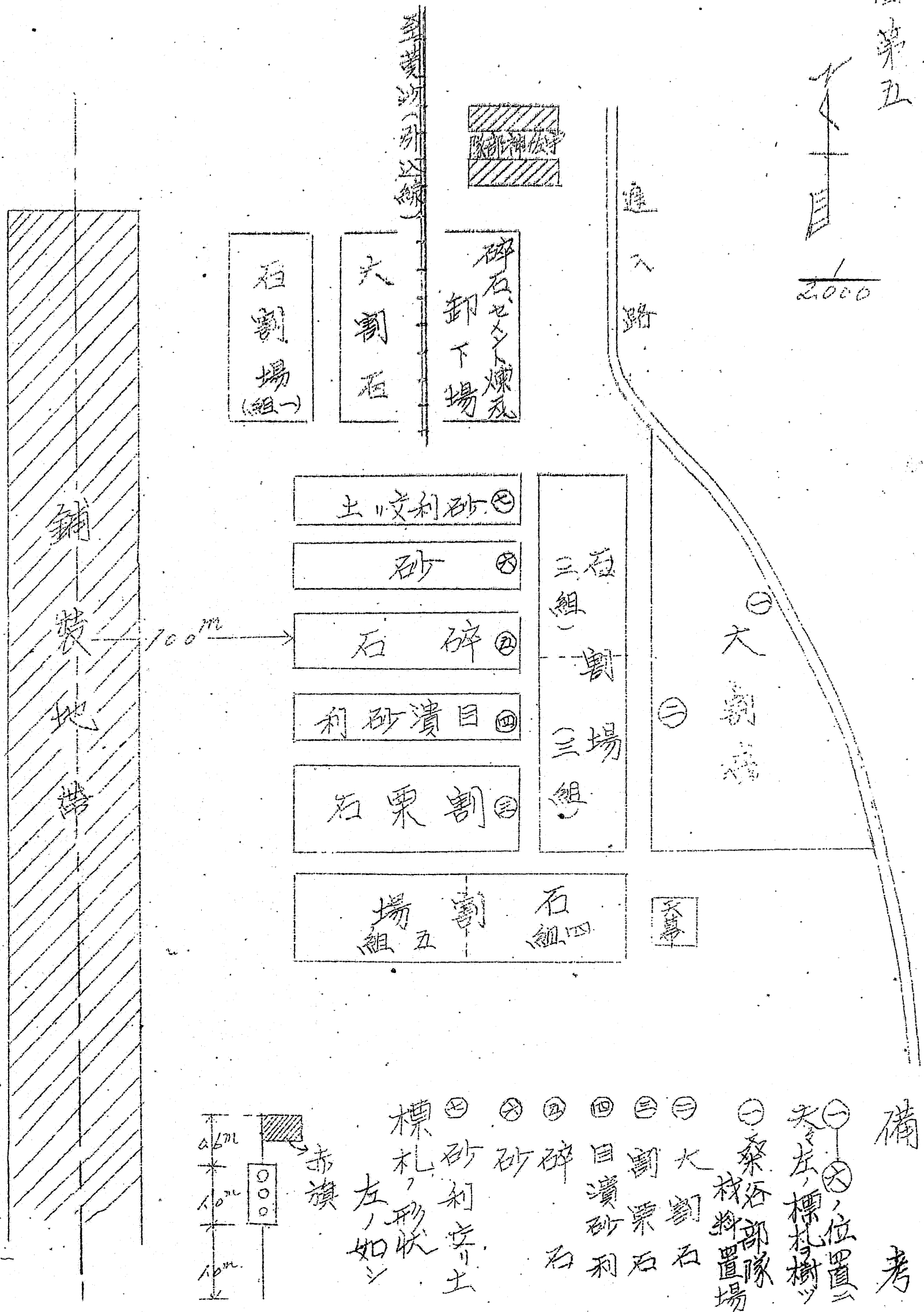
- 備考
- 一 (一) (二) (三) (四) (五) (六) 爆破位置ヲ示ス
 - 二 (一) (二) (三) (四) (五) (六) 開設也小自動車路ヲ示ス

桑谷部隊

0567

鋪裝材料集積場要圖

附圖第五



備考

附表第一

舗装材料(作業用)所要数量表

備考	合	排水設備												計	所要数					
		舗装面積(平米)	暗渠延長(米)	碓	碓	碓	碓	碓	碓	碓	碓	碓	碓							
一煉瓦を以て割石に代用スルコトアリ、 二通路ハ二和土舗装を以て代用スルコトアリ、 三混凝土混合比ハ状況ヨリ変更スルコトアリ、	割栗石(葉)	4800.0	940.0	1575.0	141.0	1575.0	1575.0	1575.0	1575.0	1575.0	1575.0	1575.0	1575.0	1575.0	1575.0	1575.0	1575.0	1575.0		
	固積砂利(1)	10800.0	1080.0	1080.0	1080.0	1080.0	1080.0	1080.0	1080.0	1080.0	1080.0	1080.0	1080.0	1080.0	1080.0	1080.0	1080.0	1080.0	1080.0	
	碓	1080.0	1080.0	1080.0	1080.0	1080.0	1080.0	1080.0	1080.0	1080.0	1080.0	1080.0	1080.0	1080.0	1080.0	1080.0	1080.0	1080.0	1080.0	
	碓	1080.0	1080.0	1080.0	1080.0	1080.0	1080.0	1080.0	1080.0	1080.0	1080.0	1080.0	1080.0	1080.0	1080.0	1080.0	1080.0	1080.0	1080.0	
	碓	1080.0	1080.0	1080.0	1080.0	1080.0	1080.0	1080.0	1080.0	1080.0	1080.0	1080.0	1080.0	1080.0	1080.0	1080.0	1080.0	1080.0	1080.0	
	碓	1080.0	1080.0	1080.0	1080.0	1080.0	1080.0	1080.0	1080.0	1080.0	1080.0	1080.0	1080.0	1080.0	1080.0	1080.0	1080.0	1080.0	1080.0	1080.0
	碓	1080.0	1080.0	1080.0	1080.0	1080.0	1080.0	1080.0	1080.0	1080.0	1080.0	1080.0	1080.0	1080.0	1080.0	1080.0	1080.0	1080.0	1080.0	1080.0
	碓	1080.0	1080.0	1080.0	1080.0	1080.0	1080.0	1080.0	1080.0	1080.0	1080.0	1080.0	1080.0	1080.0	1080.0	1080.0	1080.0	1080.0	1080.0	1080.0
	碓	1080.0	1080.0	1080.0	1080.0	1080.0	1080.0	1080.0	1080.0	1080.0	1080.0	1080.0	1080.0	1080.0	1080.0	1080.0	1080.0	1080.0	1080.0	1080.0
	碓	1080.0	1080.0	1080.0	1080.0	1080.0	1080.0	1080.0	1080.0	1080.0	1080.0	1080.0	1080.0	1080.0	1080.0	1080.0	1080.0	1080.0	1080.0	1080.0
	碓	1080.0	1080.0	1080.0	1080.0	1080.0	1080.0	1080.0	1080.0	1080.0	1080.0	1080.0	1080.0	1080.0	1080.0	1080.0	1080.0	1080.0	1080.0	1080.0
	碓	1080.0	1080.0	1080.0	1080.0	1080.0	1080.0	1080.0	1080.0	1080.0	1080.0	1080.0	1080.0	1080.0	1080.0	1080.0	1080.0	1080.0	1080.0	1080.0

附表第二

鋪裝材料整備基準表

排水溝

一日ノ施工長	割栗石	目潰砂利	砂詰工用砂
平均	六〇米	一五(巻)	六(巻)
最大	一〇〇米	二四(リ)	一〇(リ)
基礎及浪懸土			
基礎用			
浪懸土用			
割栗石	目潰砂利	砂	セメント
平均	二二(巻)	一三(リ)	六(リ)
最大	三〇(巻)	二〇(リ)	一〇(リ)

一日總行面積	割栗石	目潰砂利	砂	セメント	砂詰工用砂
平均	一五(巻)	二二(巻)	一三(リ)	六(リ)	三〇(リ)
最大	二五(巻)	三〇(巻)	二〇(リ)	一〇(リ)	五〇(リ)
合計					
割栗石	目潰砂利	砂	セメント	砂詰工用砂	
平均	二四(巻)	一三(リ)	六(リ)	三〇(リ)	
最大	三九(巻)	二〇(リ)	一〇(リ)	五〇(リ)	

區分	割栗石	目潰砂利	砂	セメント
平均	二四(巻)	一三(リ)	六(リ)	三〇(リ)
最大	三九(巻)	二〇(リ)	一〇(リ)	五〇(リ)

0570

附表第三

第十一師團第一兵站司令部實施
輸送材料表

備考	附圖第三參照				材料 位置	種類	數量	集積地
	廣三鐵道線路	石圍島驛	石圍島附近	牛嶋沙島				
輸送順序希望 第一次碎石 第二次割石 第三次煉瓦	(6)	(5)	(4)	(3)	割石	九〇〇(五米)	黃	
						二二八〇(〃)		
輸送順序希望	(6)	(5)	(4)	(3)	煉瓦	五〇、〇〇〇(箇)	沙	
						五〇(五米)		
					碎石	七(〃)	驛	

附表第四

鐵道第二聯隊第三大隊(第一五中隊)
輸送材料表

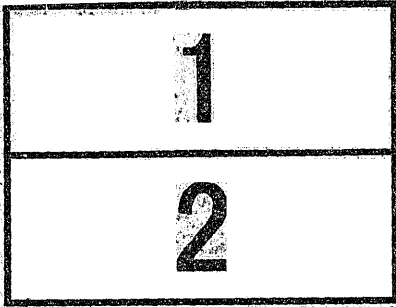
備考	附圖第三及第四參照				材料 位置	種類	數量	集積地
	其他	煉瓦	割石	碎石				
輸送順序希望 碎石割石煉瓦 順序トシ其他ノ材料ハ附表第六ヲ 参照シ尚相互連絡ヲ密ニス	其他	煉瓦	割石	碎石	西村セメント工場	一三、六〇〇(樽)	飛	
						五、七三〇(五米)		
					無軌道電車會社	三〇三(〃)	行	
					(2)	二二〇(〃)		
					黃沙驛	五、二〇〇(〃)	場	
					其他	五〇、〇〇〇(箇)		
					其他	又(〃)		

第五卷

主要材料輸送及集積(自隊擔任)計畫表

種類	所在地	數量 (立米)	輸送 器材	一日 輸送量 (立米)	總車數	輸送 距離	一日 運行 回數	所要 車數	集積 期日
割	白雲山	7,000	自動車	1.0	7,000	9.0	5	1,400	1.4
石	飛行場	10,930	自動車	1.0					2.15
碎石		5,830							1.4
煉瓦		5,000							1.20
セメント		13,600樽							2.15 2.20
目潰砂	瘦狗嶺	4,100	自動車	1.0	4,100	1.4	7	586	1.4
砂	1,000	2.20							
目地板	4,500	1.4							
砂	中	4,500	自動車	1.0	4,500	1.5	5	900	3.2
目地板	中	3,000枚							600枚
所要車數計		總車數 = 4,163 一日平均車數 = 84							
備考	<p>1. 本計畫は於て、目潰砂利全量瘦狗嶺山麓に採集スル如クシテ ルニ實現困難ナルヲ以テ他ニ在材ヲ求ムルニ必要アリ</p> <p>2. 砂利土、使用ニ依リ砂ハ多少減少スルコトヲ得</p> <p>3. 混凝土管ハ既ニ集積シタルヲ以テ本表ヨリ之ヲ除ク</p> <p>4. 本表ハ飛行場内移動ノ意ヲ含マズ</p>								

分割撮影ターゲット

分割した 部分の 撮影順序	
分割撮影 した理由	A 3 版 以 上 の た め
文書等名	舗装作業工程及材料整備計画表
上記のとおり分割撮影したことを証明する。	

分割撮影ターゲット

分割した部分の撮影順序	<table border="1" data-bbox="762 622 1114 922"><tr><td data-bbox="769 631 880 913">3</td><td data-bbox="880 631 992 913">2</td><td data-bbox="992 631 1114 913">1</td></tr></table>	3	2	1
3	2	1		
分割撮影した理由	A 3 版 以上 の た め			
文書等名	作業隊指揮系統及業務区分表			
上記のとおり分割撮影したことを証明する。				

附表第七

作業隊指揮系統及業務區分表

區

分

任

務

指揮班

1. 作業、計畫部署及命令
2. 測量及経路
3. 人文、設備及給與

調解班

物品材料、調査及調解

基礎

排水係

整地係

材料係

敷均

均係

混凝土係

材料係

給水

溝堀

搬出

仕上

地均

割栗石

砂及土

割栗石

撒水

巨潰

撒水

巨潰

二群

三群

砕石

給水

1. 組排水溝及鋪設全部線路、土並ニ

搬出、適利土、搬出

仕上、砂土、配合(砂田土六)敷均及摺固

地均、鋪設地區、地均

1. 組、野便軌條、敷均、主要材料供給

2. 組、敷均及填築、主要材料供給

鋪設地區、割栗石、敷均

割栗石敷均、地面軟化、多ニ行、撒水

巨潰、目潰砂利、敷均

前、全

巨潰、目潰砂利、敷均

混凝土打、二組、鉄釘一枚、作

業、要、人員、少

砕石、軌條、依、(一)天、(二)天、(三)天、(四)天、(五)天、(六)天、(七)天、(八)天、(九)天、(十)天

混凝土材料、供給、量、定、額、為、(一)天、(二)天、(三)天、(四)天、(五)天、(六)天、(七)天、(八)天、(九)天、(十)天

0575
0576
0577

考 備	救 護 班	機 作 工 理 務		機 送 輸		機 集 蒐			機 石					
		自 動 車 班	水 工	第 二 班	第 一 班	砂	石 (小割)		班 六	班 五	班 四	班 三	班 二	班 一
<p>一、各隊編成器材整備ニ関シハ各自隊ニ於テ實施スルモノトス</p> <p>二、使用ノ夫ニ取扱及保護ニ関シハ各擔任ニ於テ實施スルモノトス</p>	<p>患者救護ニ任ス</p>	<p>各種自動車補給車中ノ哨筒修理作業</p>	<p>左ト同シ</p>	<p>飛行場及隣接部各種材料運搬供給</p>	<p>飛行場各種材料運搬供給</p>	<p>一組 二組 三組</p>	<p>一組 二組</p>	<p>班六 班五 班四 班三 班二 班一</p>	<p>班六 班五 班四 班三 班二 班一</p>	<p>班六 班五 班四 班三 班二 班一</p>	<p>班六 班五 班四 班三 班二 班一</p>	<p>班六 班五 班四 班三 班二 班一</p>	<p>班六 班五 班四 班三 班二 班一</p>	<p>班六 班五 班四 班三 班二 班一</p>
		<p>市内各所ニ散在セル砂ヲ集蒐及積載</p>	<p>市内各所ニ散在セル材料ヲ運搬集積</p>	<p>市内各所ニ散在セル砂ヲ集蒐及積載</p>	<p>市内各所ニ散在セル砂ヲ集蒐及積載</p>	<p>一組 二組 三組</p>	<p>一組 二組</p>	<p>班六 班五 班四 班三 班二 班一</p>	<p>班六 班五 班四 班三 班二 班一</p>	<p>班六 班五 班四 班三 班二 班一</p>	<p>班六 班五 班四 班三 班二 班一</p>	<p>班六 班五 班四 班三 班二 班一</p>	<p>班六 班五 班四 班三 班二 班一</p>	<p>班六 班五 班四 班三 班二 班一</p>

三、爆破及大割ニ依ル石材ヲ割石、割栗石、碎石、其他ニ區分集積ス

四、自動貨車ニ積載飛行場ニ集積ス

五、砂等ニ區分集積ス

六、砂等ニ區分集積ス

分割撮影ターゲット

分割した部分の撮影順序	<table border="1" data-bbox="687 611 1145 907"><tr><td>4</td><td>3</td><td>2</td><td>1</td></tr></table>	4	3	2	1
4	3	2	1		
分割撮影した理由	A 3 版 以上 の た め				
文書等名	作業人員表				
上記のとおり分割撮影したことを証明する。					

附表第八

作業人員負表

編成區分		將校下置		兵技手		負計		天皇		官費		木工		鐵工		計	
作業隊長	1						1										
指揮班	(3)	(1)	(1)	(3)	(2)	(1)	10										
調解掛	1		(1)	(1)	(1)	(1)	3										
作業掛(長)	1						1										
基礎班(長)	1						1										
排水係(長)	1						1										
灌堀	2						2										
搬土	5						5										
填井石	5						5										
目潰	5						5										
仕上	7						7										
整地係(長)	1						1										
地均	3						3										
輾壓	(1)						(1)										
材料係(長)	1						1										
割栗石(長)	1						1										
1組	8						8										
2組	4						4										
目潰砂利	5						5										
砂及土	5						5										
敷均係(長)	1						1										
割栗石(長)	1						1										
1組	3						3										
2組	3						3										
3組	3						3										
撒水	2						2										
輾壓	1						1										
目潰砂利(長)	1						1										
1組	5						5										
2組	5						5										
浪殺土係(長)	1						1										
浪殺土班(長)	1						1										
目地板	(1)						(1)										
1群	20						20										
2群	20						20										
1組	5						5										
2組	5						5										
計	90						90										

0578
0579
0580
0581

運搬	掘別	掘別及運搬長	石割	爆破	爆破及石割長	六班(長)	運搬	掘別	掘別及運搬長	石割	爆破	爆破及石割長	五班(長)	運搬	掘別	掘別及運搬長	石割	爆破	爆破及石割長	四班(長)	運搬	掘別	掘別及運搬長	石割	爆破	爆破及石割長	三班(長)	運搬	掘別	掘別及運搬長	石割	爆破	爆破及石割長	二班(長)	運搬	掘別	掘別及運搬長	石割	爆破	爆破及石割長	掘別及運搬長	石割	爆破	爆破及石割長				
三	五	一	三	四	一	一	三	五	一	三	四	一	一	三	五	一	三	四	一	一	三	五	一	三	四	一	一	三	五	一	三	四	一	一	三	五	一	三	四	一	一	三	五	一	三	四	一	
一	三	五	一	三	四	一	一	三	五	一	三	四	一	一	三	五	一	三	四	一	一	三	五	一	三	四	一	一	三	五	一	三	四	一	一	三	五	一	三	四	一	一	三	五	一	三	四	一
五	一〇〇		一五	五〇			五	一〇〇		一五	五〇			五	一〇〇		一五	五〇			五	一〇〇		一五	五〇			五	一〇〇		一五	五〇			五	一〇〇		一五	五〇			五	一〇〇		一五	五〇		

備	計	預備班	救護班	自動車班	木工	鍛工	道路補修	修理工作掛長	廣瀬管内長	白雲長	第二班長	瘦狗嶺	飛行場	第一班長	輸送掛長	三組	二組	一組	砂班長	積載	蒐集	二組長	積載	蒐集	一組長	割石班長	蒐集掛長	運搬	撈別	撈別及運搬長	石割	爆破	爆破及石割長	六班長	運搬	撈別				
	一		一					(一)	一	一	一	一	一	一	一				一						一	一														
	二		二				三																																	
	三			二	三	三														五	五	一	五	五	一			三	五	一	三	四	一	一	三	五				
	四			三	三	三																																		
	五		三	三	三	三	二		一	一	一	一	一	一	一	二	二	二	一	五	五	一	五	五	一	一	一	三	五	一	三	四	一	一	三	五				
	六						一〇									四	四	四		五〇	五〇		五〇	五〇																
	七																																							
	八																																							
	九																																							
	十																																							
	十一																																							
	十二																																							
	十三																																							
	十四																																							
	十五																																							
	十六																																							
	十七																																							
	十八																																							
	十九																																							
	二十																																							
	二十一																																							
	二十二																																							
	二十三																																							
	二十四																																							
	二十五																																							
	二十六																																							
	二十七																																							
	二十八																																							
	二十九																																							
	三十																																							
	三十一																																							
	三十二																																							
	三十三																																							
	三十四																																							
	三十五																																							
	三十六																																							
	三十七																																							
	三十八																																							
	三十九																																							
	四十																																							
	四十一																																							
	四十二																																							
	四十三																																							
	四十四																																							
	四十五																																							
	四十六																																							
	四十七																																							
	四十八																																							
	四十九																																							
	五十																																							

備考一各自動車隊自動車手八本表二計上セズ
 二括弧内人員ハ兼務者モ示ス

附表第九

鋪裝作業用主要(特殊)器具器材表

種類	使用區分	基礎		コンクリ	蒐集	輸送	其他	計
		噸	米					
輾壓機	十噸	四						四
輾壓機	六噸	三						三
築頭		五〇						五〇
輕便軌條		一三〇	八〇					二一〇
立半押台車		三〇	一〇					四〇
補給車		一	一					二
自動貨車		一〇	五		二八			一〇〇
荷車		三五	三〇		五四			六五
ポンプ			二					二
鉄釘			六		一〇〇			一六〇
全台杵			六					六
練スコップ			三〇					三〇
角スコップ			三〇					三〇
給水用鉄管			一三					一三
砂			三六					三六
セメント	大		三					三
セメント	小		三					三
セメント	船		六					六
セメント	大		五					五
叩き槌			一					一
貯水槽			五					五
石油罐			一〇〇					一〇〇

備考
 一、新ハ新調ヲ要スルモノハ新ハ新ニ整備ヲ要スルモノ
 二、荷車ニ材料積載ヲ爲荷箱ヲ新調取付ケス