

謀	參	主	長	長	長	司
②		川	川			

自昭和三十年七月三日
至昭和三十年七月三日
週報

九州陸地支司令部 陸軍部

三給與之関ニ特ニ處置セル事項

一 支局

(一) 下士官以下、身分轉換に伴フ金錢給與並同解雇俸飯給者ニ對スル糧食及被服給與之関ニ基準ノ定メ各支部長ニ之ヲ指示セリ

(二) 單獨搬遷者通信事務官山本與志以下十八名、個人ニ對スル金錢給與ヲ實施ス

(三) 陸軍部隊ニ對シテ食炊飯ヲ行ヒ温食給與ヲ實施ス

(四) 上陸予定人員ニ對シテ分遣ノ前ニ糧秣被服等ヲ西部軍ニ要求ス

支隊司令部

十月一日開門ヲ通過シ七陸軍歩兵第三三六聯隊ニ吾々名ハ現

品ヲ所持セル者ト否ザル者トヤリ門到着後給養方ニ申出マラタル時
間ニ餘裕ナキ爲門司令所有乾麵超々一時借用シ全員ニ對シセシメ

0617

0618

謀	參	主	長	謀	長	謀	官
②							

白鷺和子軍中事務官
五期和子軍中事務官
週報

九林産地支局經理部

三、給與ニ関シ特ニ處置セル事項

一、支局

(一) 下士官以下身分轉換ニ伴フ全錢給與並同解雇俸飯部者ニ對スル糧食及被服給與ニ関シ基準ヲ定メ各支部長ニ天々指示セリ

(二) 單獨飯還者連係事務官山本興志以下十八名、個人ニ對スル全錢給與ニテ實施セリ

(三) 陸軍救部隊ニ對シテハ直ニ一食、炊飯ヲ行ヒ温食給與ヲ實施ス

(四) 陸軍定人員ニ對スル三月分迄ノ所要糧秣被服等ヲ西部軍ニ要求ス

二、關門支部

十月一日關門ヲ通過後セ保シ陸軍第三三六聯隊ニ五〇名ハ現

品ヲ所持セル者ト否ナル者トヲ關門到着後給養方、中出アツタル時

間ニ餘裕ナキ爲關門中所有乾麵起ラ一貯借用シ全員ニ對シ七、三〇〇

陸軍

0617

0618

食給養

3. 仙崎支部

(1) 金錢給與未支給分ヲ調査シ支給セリ

(2) 糧食ニ陸復員者ニ對シハ倉員ニ陸直後炊飯一食ヲ喫食セシム又當

該部隊附經理官ト緊密ナル連絡下ニ各自所有量ヲ調査シ少量

者對シ現品ヲ補給ス

(3) 被服其他ノ給與未々實施ス

4. 佐世保支部

復員部隊及自隊ノ給養ハ海軍保有糧秣ニ依リ實施ス

四、外地ニ補給セル軍需品ノ種類數量積込日時

ナシ

五、軍需品ノ保管量ノ目數

別添ノ如シ

(納谷 長・京東)

0619

六、其他業務實施之特別事項
八、支司

不肖幸、四西部軍管區經理部長會議、日中延壽館ニ於テ開催、
付小原主計中佐列席ス

(四) 外地派遣兵内地搬遷ニ伴ヒ之カ、一時的宿泊給養及外地復員、
將兵内地搬遷、舊船泊ニ對シ、船内糧秣、被服、及醫藥品等、
事前集積、為博多中近部ニ、目下適當、地々求メ難キニ依
リ、土居食庫使用方、関ニ西部軍管區司令官ニ、ニ申中ナリ

(三) 補給支隊及部隊保管、糧秣、被服等、聯合軍及内務省
關係、引結又ハ報告済ナル為、該引結内務省ヲ、
指令スルニ非サルハ、三月迄、所要量ハ取附ニ得ル狀況ナリ(各支
部共通)

(二) 將校以下、身分轉換後、個人給與未確定、為人員確保、
困難ヲ生ジマリ

2. 鹿見島支部

十月二十六日別府より鹿見島進軍、島將校以下十九名鹿見島
ニ先登ラ命セラルル主カハ二十七日出發ス到着直ニ陽集團及鹿
見島聯隊區司令部並ニ進駐軍團トノ交渉ニ努ム軍需品、
取得ニ努ムツマツ

3. 佐世係支部

糧秣被服其他集積軍需品用倉庫トシテ早岐町農
業倉庫及早岐會計部(海軍)倉庫ニ交渉中ナリ
現在在庫品僅少ナルヲ以テ海兵團兵舎内倉庫ニ保管シ
アリ

(納谷典・京東)

0621

軍需品保管数量調査(糧秣)

昭和三十年十一月三日
九州上陸地支局

品名	単位	現任	概算	計
富田	位	支局	関門	食糧保
精(三)米	石	二八〇九六〇	三〇〇〇〇〇	二、四四九、八六〇
精麦	石	九八、四〇〇	一三〇、〇〇〇	一〇一、八四八〇
大豆	石	二、三〇、〇〇〇	二二〇、〇〇〇	二、五一八、三三〇
玉蜀黍	石	一、七六、〇〇〇		七六五、二〇〇
味噌	石	七、六七、〇〇〇	二、〇〇〇、〇〇〇	九、六七、〇〇〇
醬油	石	七、五三、〇〇〇	一、九〇、〇〇〇	八、四三、〇〇〇
食用油	石	五、〇〇〇		四、〇〇〇
小麦粉	石	八、二〇〇、〇〇〇	一、四〇〇、〇〇〇	一、四九三、〇〇〇
年缶	石	三、三三三、〇〇〇	一、六八〇、〇〇〇	三、八九一、〇〇〇
粉味噌	石	九、二四、〇〇〇	一、五〇、〇〇〇	九、八九四、〇〇〇

0622

携帶味噌	〃	三五,〇〇〇					三五,〇〇〇	
澱粉	〃	三〇,〇〇〇					三〇,〇〇〇	
〃〃木上草	〃	五,〇〇〇					五,〇〇〇	
〃〃里芋	〃	五,〇〇〇					五,〇〇〇	
乾燥玉葱	〃	二〇,〇〇〇					二〇,〇〇〇	
苧米粉	〃		一〇,〇〇〇				一〇,〇〇〇	
澤庵	〃	一七,〇〇〇	一三,〇〇〇				一五,〇〇〇	
茶	〃	二〇,〇〇〇					二〇,〇〇〇	
塩	〃	一〇,〇〇〇	〇〇,〇〇〇				一〇,〇〇〇	
乾燥南豆	〃	一五,〇〇〇					一五,〇〇〇	
携帶味噌	〃	一〇,〇〇〇					一〇,〇〇〇	
麦粉	〃	二〇,〇〇〇					七九,〇〇〇	
小豆	〃	一三,〇〇〇	一八,〇〇〇				三〇,六九九三	
精白高粱	〃	二〇,〇〇〇		二,〇〇〇			三,三三三三九	
乾小豆	〃	一〇,〇〇〇		一〇,〇〇〇			二八,一三五〇	
小麦	〃	三〇,〇〇〇					三〇,〇〇〇	
〃〃魚油	〃	一〇,〇〇〇		一〇,〇〇〇			一〇,〇〇〇	

0623

文書箱	袋帯	支障襦袢	天幕希	袴下	防着襦袢	雨外套	毛巾	防臭襦袢下	防臭襦袢	防臭外套	防臭襦袢下	雨復	防臭襦袢	防臭襦袢	防臭襦袢	防臭襦袢	防臭襦袢	防臭襦袢	
枚	枚	組	個							枚	組								
						四六	二八	一〇〇		五〇	二四〇	一	二〇〇	六一	二一〇				
〇〇九	一〇三	二四	〇〇七	〇〇五	一〇六		二七三												
							三〇												
九	三	四	〇〇七	〇〇五	一〇六	四六	二九六	一〇〇		五〇	二四〇	一	二〇〇	六一	二一〇				

0626

水耕堂相	木才	水綿金	襟布	板合 <small>中</small> 綱	鉄附	茶骨柄	斂 <small>行</small> 杖丁	布塵皮	机皮	靴刷毛	手入袋	藁布團	机覆	机
個	枚	個	枚	個	個	個	個	枚	個	個	個	個	枚	枚
一六八	六六八	六七九	二二〇		一〇五	二〇三	二〇六	二〇三	二〇九	二〇五	二〇三	二〇六	二〇八	二〇三
一〇八	六六八	六七九	二二〇		二〇五	二〇三	二〇六	二〇三	二〇九	二〇五	二〇三	二〇六	二〇八	二〇三

0627

皮甲袋	離島	背負袋	略帽	夏袴	久袴	解用久袴	解用久袴	解用久袴	解用久袴	解用久袴	解用久袴	解用久袴	解用久袴	解用久袴	解用久袴	解用久袴	解用久袴	解用久袴	解用久袴	解用久袴
		個				枚	個	組	個	組	個	組	個	組	個	組	個	組	個	組
三九	二六	二六	四三	五八	七〇	八一	一五〇	一一	五〇	一六五	三八	七〇	五	二六	二六	二六	二六	二六	二六	二六
			一〇																	

0628

		力二 下 葉	包 布	保 革 油	袋 帽	紙 刷 毛	水 筒	上 靴	管 内 靴	麻 袋	編 上 靴
		"	枚	軒	"	"	個	"	足	枚	足
			五	三	一口	一口	四 五	五	一 九	四 五	一 八
							九				三 九
		一 二 三									
		一 二 三	二 五	三 〇	一 〇 〇	一 四 〇	一 〇 一	五 四	五 九	四 五	一 五 七

0629

軍用品保管教員講習會(海島)

昭和二十年十一月三日
九州上陸地支局

電筒

個

一

電筒

個

一

電筒

個

一

電筒

電筒

個

一

電筒

個

一

電筒

個

一

電筒

電筒

個

一

電筒

個

一

電筒

個

一

電筒

電筒

個

一

電筒

個

一

電筒

個

一

電筒

電筒

個

一

電筒

個

一

電筒

個

一

電筒

電筒

個

一

電筒

個

一

電筒

個

一

電筒

電筒

個

一

電筒

個

一

電筒

個

一

電筒

電筒

個

一

電筒

個

一

電筒

個

一

電筒

電筒

個

一

電筒

個

一

電筒

個

一

電筒

電筒

個

一

電筒

個

一

電筒

個

一

電筒

電筒

個

一

電筒

個

一

電筒

個

一

電筒

電筒

個

一

電筒

個

一

電筒

個

一

電筒

0630

鉛筆	天幕	柄杓	食器	通信紙	和紙	洋白紙	送證	ラニフ	録切	藥録	口ラ	注文傳票	受拂簿	カホ紙	ホス
本	枚	〃	個	〃	〃	枚	〃	〃	〃	〃	個	〃	冊	枚	本
	二	三五〇					四〇〇	六〇	二〇	二二〇	五〇	二〇〇	二〇〇	二〇〇〇	八
			一〇〇	二〇	三三〇〇	七五〇									
	二	二五〇	一〇〇	二〇	三三〇〇	七五〇	四〇〇	六〇	一一〇	二二〇	五〇	二〇〇	二〇〇	二〇〇〇	八

0632

衛 之	僉 帽掛	自 轉車	洗 面器	藥 品 之 棚	戸 棚	醫 掛 椅子	廻 轉 椅子	北 背 張 椅子	診 斷 用 椅子	兩 袖 机	" 九 机 小	雁 接 机	高 机	片 袖 机	巾 掛	菜 鉗
"	個	輛	"	"	個	"	"	"	"	"	"	"	"	脚		個
															手	
五	二	六	二	一	一	一	六	九	二	一	一	二	三	八		
五	二	六	二	一	一	一	六	九	二	一	一	二	三	八		

0633

板付紙鉄	クランプ	殺虫液	目用品	塵紙	新	陽子玉	番茶碗	鋳鉢	浅鉢	模造紙	綴紐	ペン軸	"(小)	下敷(天)	木炭	自動筆
"	"	"	個	枚	把	"	"	"	個	枚	"	本	"	枚	"	個
四〇	四〇	三六〇	一八九二	一八〇	九九〇	一〇〇	一〇〇	五八	六〇	三五七六	吾	四	二〇	一〇〇	九八	四
												五				
四〇	四〇	三六〇	一八九二	一八〇	九九〇	一〇〇	一〇〇	五八	六〇	三五七六	五〇	九〇	二〇	一〇〇	九八	四

針	鐵	金屬	〃	公南	消	輕	腕	寢	膝	〃	柱	金	鐵	茶	食
杖	杖	杖	乙	行	火	便	用	具	寫	〃	時	庫	製	棚	器
杖	杖	杖	乙	李	彈	袋	不	入	鏡	〃	計	〃	長	〃	棚
杖	杖	杖	乙	明	〃	〃	〃	〃	〃	〃	長	〃	〃	〃	個
四	一	一	六	三	五	七	二	一	三	一	一	一	四	一	一
四	一	一	六	三	五	七	二	一	三	一	一	一	四	一	一

0636

鉄 下 本	黒 板	肉 池	多 元 公 算	復 寫 板	木 十 支	水 入	租 架	鏡 前	理 髮 具	煙 掛	六 天 机	煙 掛 (又 用)	掛 布	鏡 台	算 盤	鏡 板
本	"	"	個	枚	"	"	"	個	組	"	"	"	脚	枚	個	"
三五	一	五	五	二	一	二	一	六	三	四	三	四	三	一	六	三
三五	一	五	五	三	一	二	一	六	三	四	三	四	三	一	六	三

0637

軍需品保管量
糧秣

(十月二十日二四〇〇現在)

陸軍

品目	數量	品目	數量
米	三、一七四、三六斗	食酢	〇、三六斗
麥	一、四七六、一〇〇斗	粉味噌	一、一九四、〇〇〇斗
玉蜀黍	九一五、二〇〇斗	乾燥玉忽	四六五、〇〇〇斗
乾麵麩	三、二六二、六二〇斗	乾燥里芋	五八、五〇〇斗
味噌	一、二三三、八〇〇斗	乾燥南瓜	一七〇、五〇〇斗
牛罐	四、三三六個	乾燥ホーレン草	五八、五〇〇斗
粉醬油	一、〇〇七、〇〇〇斗	携帶燃料	二、〇二五個
小麥粉	一、〇〇六、〇〇〇斗	澱粉	一、三〇、〇〇〇斗
乾餛飩	五〇、〇〇〇斗	高粱	一〇、〇〇〇斗
野菜入豚肉(罐詰)	一、二八個	醬油	五、〇六六斗
壓搾圖量	一、三五、〇〇〇斗	大豆	四四〇、〇〇〇斗

0638

電	骨	帳	海	表	機	騰	品	毛	品	鹽	小
球	筆	鐘	綿	紙	帶	寫	需	布	目	被	豆
			入	紙	圖	板	品		服		
八〇個	一〇本	七冊	八箱	二箱 千 百 枚	三箱	四台	數 量	八三四枚	數 量	四〇〇〇〇〇	一三二〇〇〇〇
糊	封	海	日	騰	羅	蠅	品	蚊	品	茶	漬
	筒	綿	付	寫	針	取	目	帳	目		物
			印	用	時	紙					
一箱	一五〇枚	七五個	四個	液	計	一箱	數 量	四九枚	數 量	一七九一〇〇〇	二八四七〇九八〇

0639

赤 イ ン ク	青 イ ン ク	千 枚 通 シ	通 信 紙	卷 紙	騰 寫 用 液 (赤)	除 虫 菊 粉	備 磨 粉	取 粉	青 墨	コ ー ソ ク	頁 紙	ク リ ツ プ	改 良 紙
一箱	八箱	一三三本	三九筆 五〇冊	五三〇本	六個	一箱	五箱	一箱	一箱	六九〇本	六六〇〇枚	四〇個	三八六〇〇〇枚
半 紙	飯 食 器	杓 子	額 石 盤	チ ェ ー ブ	湯 桶	湯 桶	椅 子	靴 器 り 台	シ ト	猿 又	手 拭	飯 運 袋	
七二〇枚	三箱 八〇個	一箱 九五〇本	二箱	五〇〇箱	二八本	二一七個	一、〇九五個	二個	一個	一、一〇九四枚	二〇〇本	二一八個	

陸軍

0640

		ハンカチ	二 四 〇 枚
		車輛 雨 覆	六 三 個
		自轉車 タイヤ	五 個
		方鏡 形 天幕	九 枚
		湯 水 器	二 個
		雜 器 袋	二 二 個
		煙 草 (光)	三 六 個
	〃 (キんシ)	二三 四八 〇〇本	
	自轉車 チェーブ	二 本	
	木 炭	四 九 袋	
	ロ ー プ	二 〇 〇米	

0641

三 給與ニ関シテ受取ル事項

人前途資金元記、通り交付ス

佐世保支部 五拾萬圓

別府支部 拾五萬圓

別府支部ハ鹿兒島轉進トシタルヲ以テ右前渡金ハ

鹿兒島支部ニ充テスルコトナル

之支局、使命ニ鑑ミテ所要軍需品ヲ取得並ニ廳舎上陸

部隊休憩所及倉庫等施設(同材料ヲ含ム)ニ関

シ極力關係各軍公衛等ヲシキ攝納ヲ重クスル

モ一般支局ノ設置直達リシタメ取得モ困難ニア

リ但シ夫々概テ端緒ヲ見テラ得ツベシ

外地ニ補給セル軍需品ノ種類數量及積込日

時等ニ関スル件
該當事項ナシ

五 軍需物品保有量
 十月二十七日現在に於ける軍需物品、保有量目録敷ハ
 別紙(其、一、三、)に示シ
 六 其他業務の實施間、特異事項
 十月二十五日、各支部長に指示シ、
 不急處理ス
 又、業務上、指示シ
 又、仙崎支部、十月二十七日同地ニ進出シ得ルヲ決定
 三、諸報、廿八日以後提出ル見込ナリ

0643

軍需品保管量調査表其の一被服										陸軍	
毛布	絨製冬衣	綿製冬衣	冬袴	夏衣	夏袴	冬襦袢	冬袴下	夏襦袢	夏袴下		外套
博多	二〇枚	四四枚	三四六枚	一〇七枚	〇枚	二五枚	五〇枚	一〇〇枚	五三五枚	七八枚	四〇枚
関門	一五〇枚										
佐世保						(着)					
仙崎						(着)					
計	一七〇枚	四枚	三四六枚	一〇七枚	〇枚	二五枚	五〇枚	一〇〇枚	五三五枚	七八枚	四〇枚

0644

防蚊面	防寒帽	蚊帳	風呂敷	携帶天幕	水筒	卷脚絆	編上靴	營内靴	靴下	袴下	襦袢	防寒外套	雨外套
二〇個	八三個	四九枚	二〇枚	六組	四二個	七五足	一三五足	一三一足	二四〇足	一〇〇枚	五〇枚	五〇着	四二着
二〇個	八三個	四九枚	二〇枚	六組	四二個	七五組	一三五足	一三一足	二四〇足	一〇〇枚	五〇枚	五〇着	四二着

0645

乾	小	食	鹽	ソ	醬	味	玉	小	大	高	小	麥	米	品	其ノ二 糧秣	陸軍
パン	麥	酢	、	ス	油	噌	蜀黍	豆	豆	豆	麥	麥	米	目		
二九七四	九七七	二九	三〇	〇	九三	九六	七六	一三六	二四二	二三	又三	一一九	一六三	博		
〇	一四三	四七	一四	二三四	一七	二三	〇	一八	二二	七三	〇	五〇	九三	閩		
				(着)					(未)					門		
				(着)					(未)					仙		
二九七四	二四〇七	七六	一四	二三四	一〇	一〇	七六	三一	一六	九六	又三	一六	二九	計		
〇	〇	〇	八〇	〇	一〇	〇	〇	〇	〇	〇	〇	〇	〇			

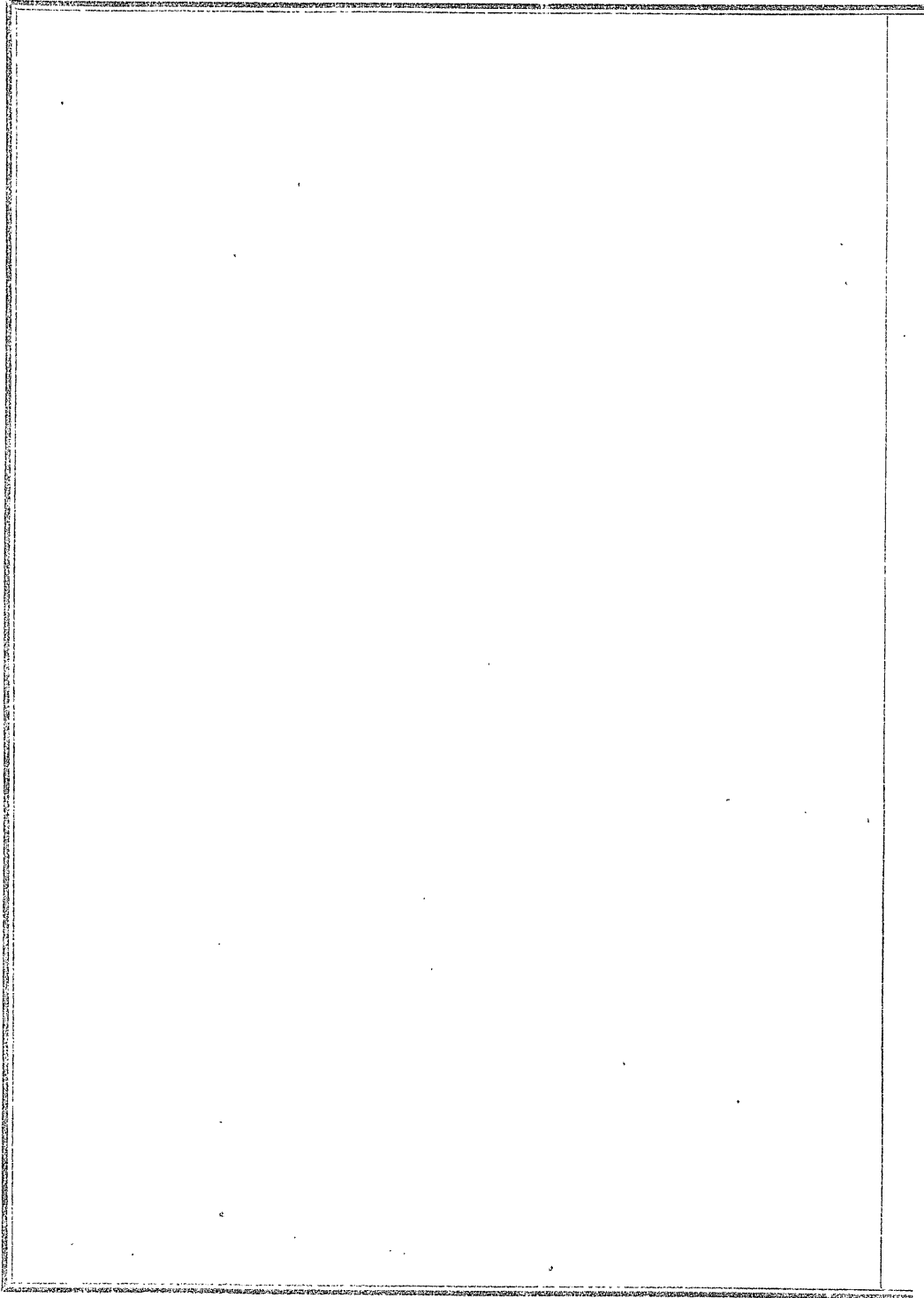
0646

昆	削	イ	茶	梅	漬	鑄	鑄	牛	野菜	乾燥	携	粉	粉	壓	ソ
布	節	工		干	物	罐	罐	罐	豚	野	帶	味	醬	榨	ー
									肉	菜	食	噌	油	口	メ
									詰		塩			糧	ン
口	井	三	一	一	二	三	又	三	六	三	口	一	一	一	三
〃	和	三	九	三	六	二	八	九	四	二	〃	〃	〃	三	六
〃	〃	〃	六	八	四	〃	〃	八	個	〃	〃	〃	〃	六	〃
九	一	一	一	一	四	〃	〃	四	〃	七	六	〃	〃	〃	〃
三	六	六	六	三	一	〃	〃	七	〃	七	〃	〃	〃	〃	〃
〃	〃	〃	〃	八	三	〃	〃	五	個	三	〃	〃	〃	〃	〃
							(着								
)								
							(着								
)								
九	一	二	一	一	三	三		四	一	一	一	一	一	一	三
三	六	〃	〃	三	七	二		四	〃	〃	〃	〃	〃	三	六
〃	〃	九	八	八	七	〃		七	個	九	〃	〃	〃	六	〃
〃	〃	〃	〃	〃	七	〃		三		三	〃	〃	〃	〃	〃
								〃		〃	〃	〃	〃	〃	〃

0647

馬糧	高粱馬糧	携帶燃料	糶米	カレー粉	生姜	綠豆	石蒜佃煮	塩昆布	凍豆腐	マニマニ粉	注目博
三六〇〇	一二〇〇	二〇二五	三〇〇〇	〇	〇	〇	〇	〇	〇	一六〇〇	マ
〇	〇	〇	〇	一五〇	一五〇	五〇	五〇	五〇	六四〇	〇	閨
											門
											佐世保
											仙崎
三六〇〇	一二〇〇	二〇二五	三〇〇〇	一五〇	一五〇	五〇	五〇	五〇	六四〇	一六〇〇	計
											陸軍

00648



0649