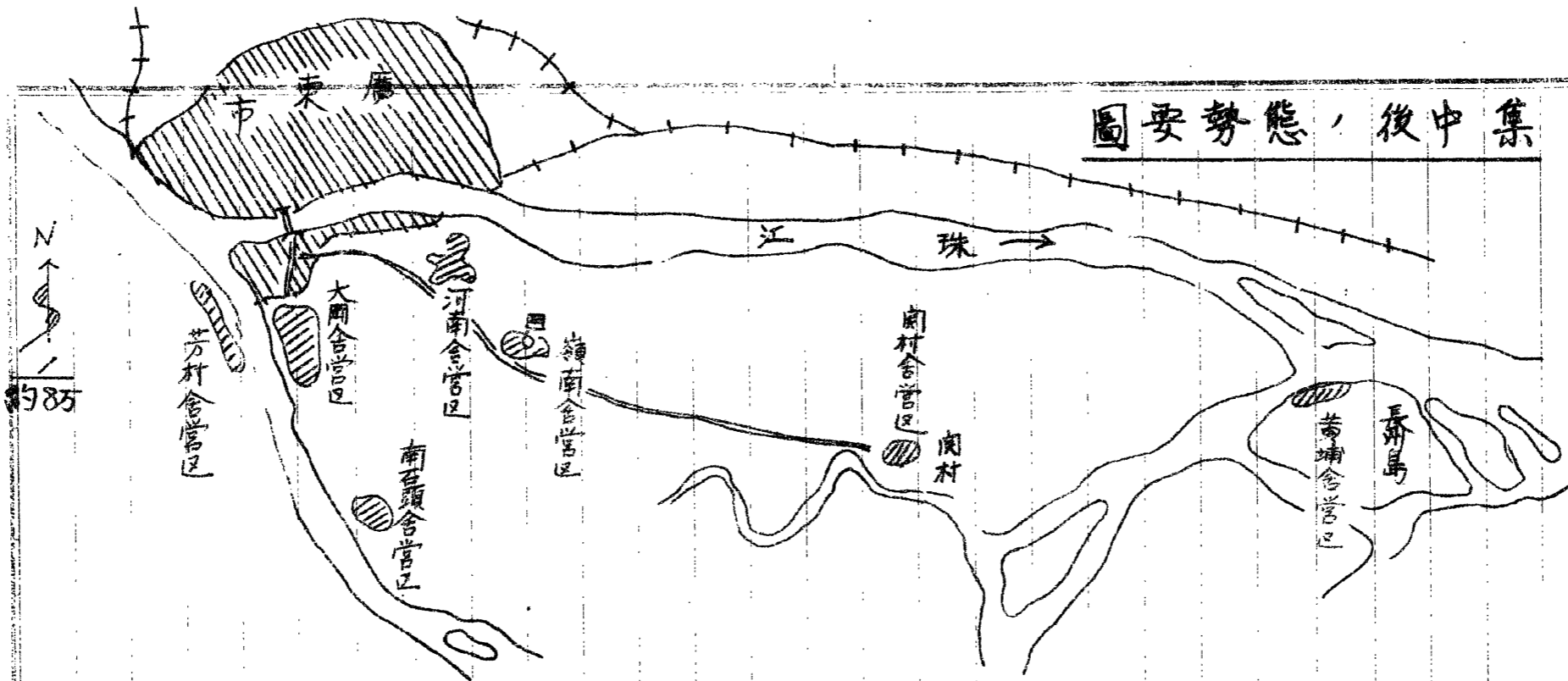


圖要勢態、後中集

附圖第四



	村 芳	岡 大	頭 石 南	南 河	南 嶺	村 關	埔 黃	區 別
人員合計	<ul style="list-style-type: none"> 82B 部/南文憲 2/23A倉 17分(修) 一亩/14D 	<ul style="list-style-type: none"> 敵那強通 憲兵隊 13iBS I/5ER・功 特8Pc 特9Pc 56亩 23A倉 19分(修) 部/23A倉 6亩/6D 特亩102c 180倉 	<ul style="list-style-type: none"> 56AAbS 1/3TKD防 一亩/15ER 23A鐵道 	<ul style="list-style-type: none"> 13防 99AAbS 5FN 106ab 6ac 14TL主刀 部/39MRB 85MBS 311MCS 212MCS 213MCS 20TCS 65A 亩82c 7町 母4班 160倉 	<ul style="list-style-type: none"> 23A5 部/14TL 96BFS 61NSF 62NBF 	<ul style="list-style-type: none"> 28BB 部/南文憲 23A倉 8亩/8D 1亩/8D 1亩/12D 136倉 母79H 23A倉 	<ul style="list-style-type: none"> 23A倉 部/南文憲 2/84SEP 2/船TL四 2水輸 亩60c 8船廠 海軍武備 廣東警 備隊 海軍砲 子 居留民 	所 在 部 隊 名
	46,639	7,389	9,769	1,412	10,017	1,826	6,712	9,514

(●) 附圖の倉管司令官

軍

1630