

24

官

在場

部長

控

資整庶第五〇號

太平洋戦争中兵團(軍以上)隷屬關係一覽表送付について

資料整理部長

法務調査部長殿

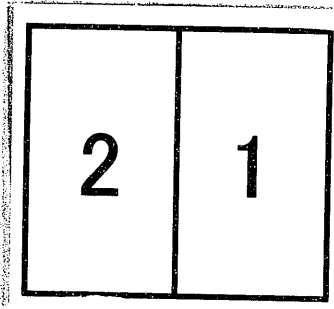
首題の件別表三部送付す



陸軍

0372

分割撮影ターゲット

分割した 部分の 撮影順序	
分割撮影 した理由	A 3 版 以 上 の た め
上記のとおり分割撮影した事を証明する。	

太平洋戦争間兵團(軍以上)隷属関係一覽表

1941年末

大本營

南方軍

- 第十四軍 (一九四一年十一月)
- 第十五軍 ()
- 第十六軍 ()
- 第十七軍 ()

第十四軍 (一九四二年六月二十九日大本營直屬となる)

第十五軍

第十六軍

第十七軍

大本營

南方軍

第十八軍 (一九四二年十一月二十六日)

第十九軍 (一九四二年十一月二十六日)

第八方面軍

第一軍 (一九四二年十一月二十六日)

第二軍 (一九四二年十一月二十六日)

第三軍 (一九四二年十一月二十六日)

第四軍 (一九四二年十一月二十六日)

第五軍 (一九四二年十一月二十六日)

第六軍 (一九四二年十一月二十六日)

第七軍 (一九四二年十一月二十六日)

第八軍 (一九四二年十一月二十六日)

第九軍 (一九四二年十一月二十六日)

第十軍 (一九四二年十一月二十六日)

第十一軍 (一九四二年十一月二十六日)

第十二軍 (一九四二年十一月二十六日)

第十三軍 (一九四二年十一月二十六日)

1943年末

大本營

南方軍

第十八軍

第十九軍 (一九四三年六月)

第二十軍 (一九四三年六月)

第二十一軍 (一九四三年六月)

第二十二軍 (一九四三年六月)

第二十三軍 (一九四三年六月)

第二十四軍 (一九四三年六月)

第二十五軍 (一九四三年六月)

第二十六軍 (一九四三年六月)

第二十七軍 (一九四三年六月)

第二十八軍 (一九四三年六月)

第二十九軍 (一九四三年六月)

第三十軍 (一九四三年六月)

第三十一軍 (一九四三年六月)

第三十二軍 (一九四三年六月)

第三十三軍 (一九四三年六月)

第三十四軍 (一九四三年六月)

第三十五軍 (一九四三年六月)

第三十六軍 (一九四三年六月)

第三十七軍 (一九四三年六月)

第三十八軍 (一九四三年六月)

第三十九軍 (一九四三年六月)

第四十軍 (一九四三年六月)

第四十一軍 (一九四三年六月)

第四十二軍 (一九四三年六月)

第四十三軍 (一九四三年六月)

第四十四軍 (一九四三年六月)

第四十五軍 (一九四三年六月)

1944年末

大本營

南方軍

第三方面軍

第十四軍 (一九四四年四月)

第十五軍 (一九四四年四月)

第十六軍 (一九四四年四月)

第十七軍 (一九四四年四月)

第十八軍 (一九四四年四月)

第十九軍 (一九四四年四月)

第二十軍 (一九四四年四月)

第二十一軍 (一九四四年四月)

第二十二軍 (一九四四年四月)

第二十三軍 (一九四四年四月)

第二十四軍 (一九四四年四月)

緬甸方面軍

第一軍 (一九四四年一月三十日)

第二軍 (一九四四年一月三十日)

第三軍 (一九四四年一月三十日)

第四軍 (一九四四年一月三十日)

第五軍 (一九四四年一月三十日)

第六軍 (一九四四年一月三十日)

第七軍 (一九四四年一月三十日)

(一九四四年三月二十五日第八方面軍より南方軍直屬となる)

(一九四四年四月十一日)

(一九四四年一月一日佛領印度支那方面軍より南方軍直屬となる)

(一九四四年一月一日百表国駐屯軍新編)

(一九四四年一月一日百表国駐屯軍新編)

(一九四四年一月一日百表国駐屯軍新編)

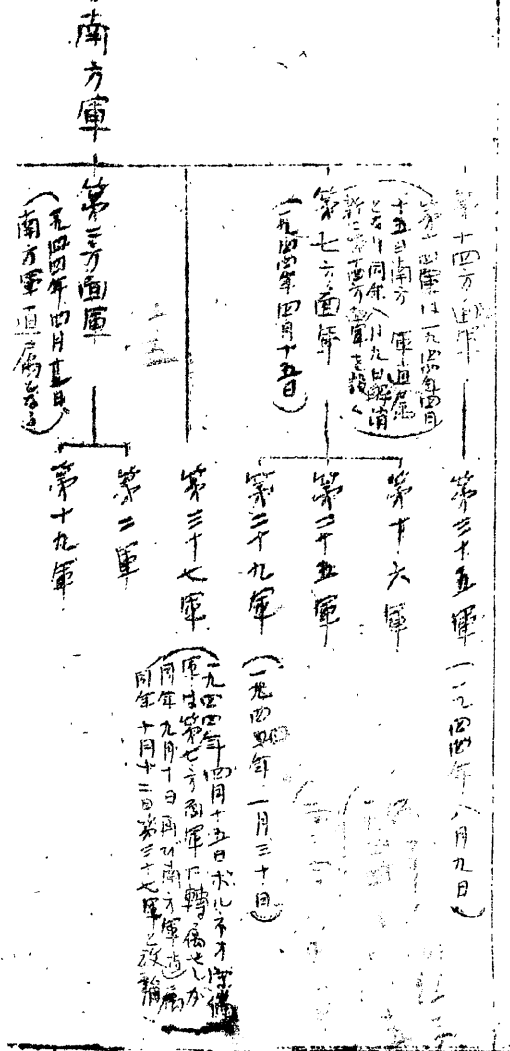
(一九四四年一月一日百表国駐屯軍新編)

(一九四四年一月一日百表国駐屯軍新編)

0374 0373

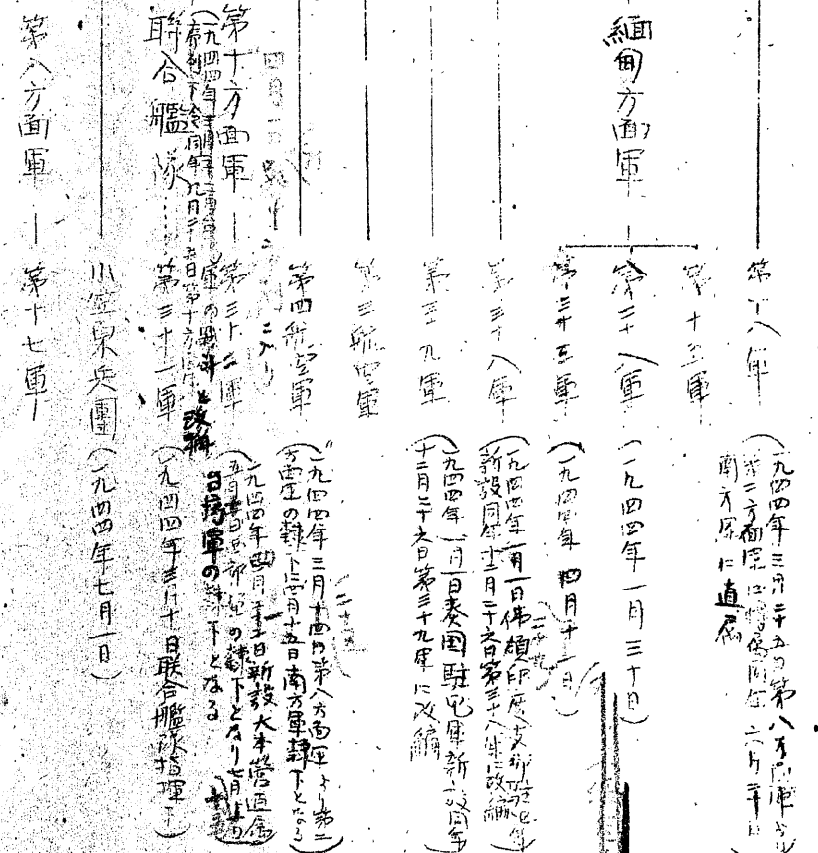
1944年末

大本營



第一軍 (一九四三年七月十八日)
 第二軍 (一九四三年十二月一日)
 第三軍 (一九四三年一月十五日)
 第四軍 (一九四三年一月十五日)
 第五軍 (一九四三年一月十五日)
 第六軍 (一九四三年一月十五日)
 第七軍 (一九四三年一月十五日)
 第八軍 (一九四三年一月十五日)
 第九軍 (一九四三年一月十五日)
 第十軍 (一九四三年一月十五日)
 第十一軍 (一九四三年一月十五日)
 第十二軍 (一九四三年一月十五日)
 第十三軍 (一九四三年一月十五日)
 第十四軍 (一九四三年一月十五日)
 第十五軍 (一九四三年一月十五日)
 第十六軍 (一九四三年一月十五日)
 第十七軍 (一九四三年一月十五日)
 第十八軍 (一九四三年一月十五日)
 第十九軍 (一九四三年一月十五日)

緬甸方面軍



第八方面軍

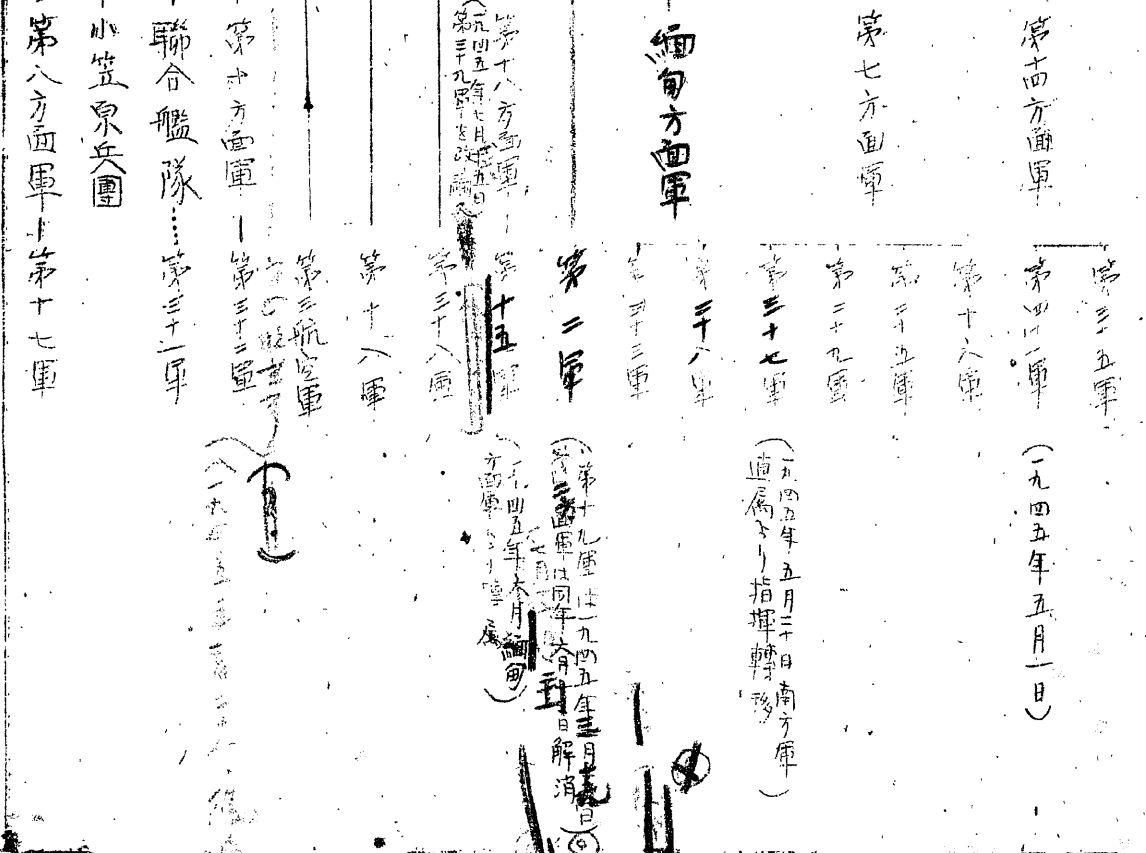
第十七軍

1945

大本營

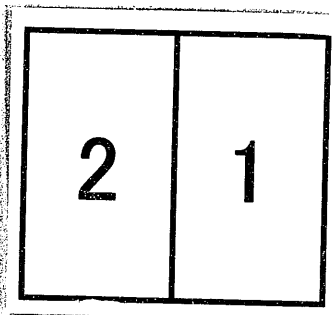
南方軍

緬甸方面軍



備考
 一、表中支線は線下部隊、点線は指揮下部隊を示す
 二、新設及移属時、若干の誤差を認むる事あり
 三、本資料は、...に記憶に據る

分割撮影ターゲット

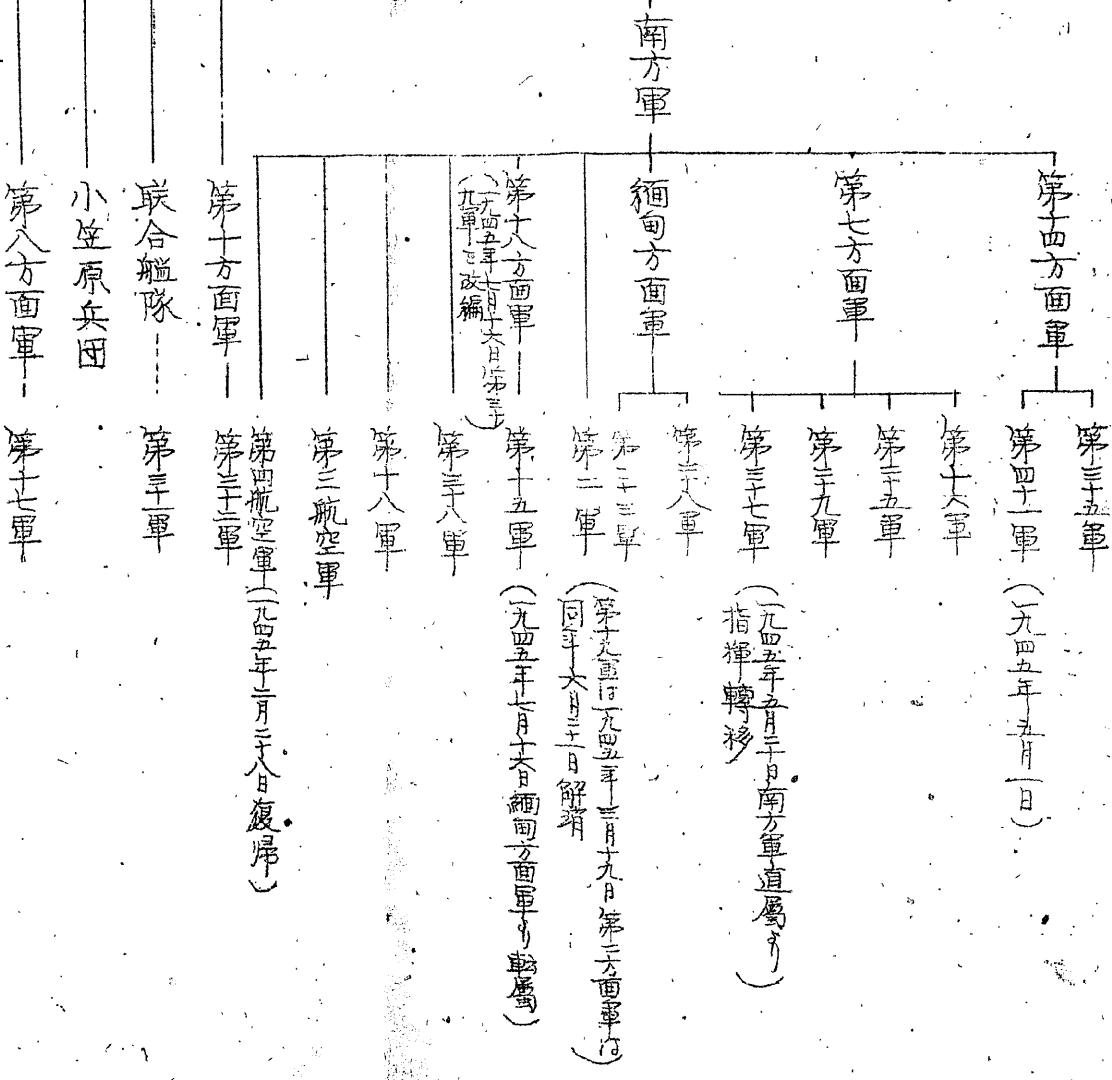
分割した 部分の 撮影順序	
分割撮影 した理由	A 3 版 以 上 の た め
上記のとおり分割撮影した事を証明する。	

考 備

一表中実線は隷下部隊、実線は指揮下部隊を示す
二新設及轉屬時日若干の誤ありしを正す
三本資料は...の予記並に記憶に據る

1945年

大本營



1944年末

大本營

