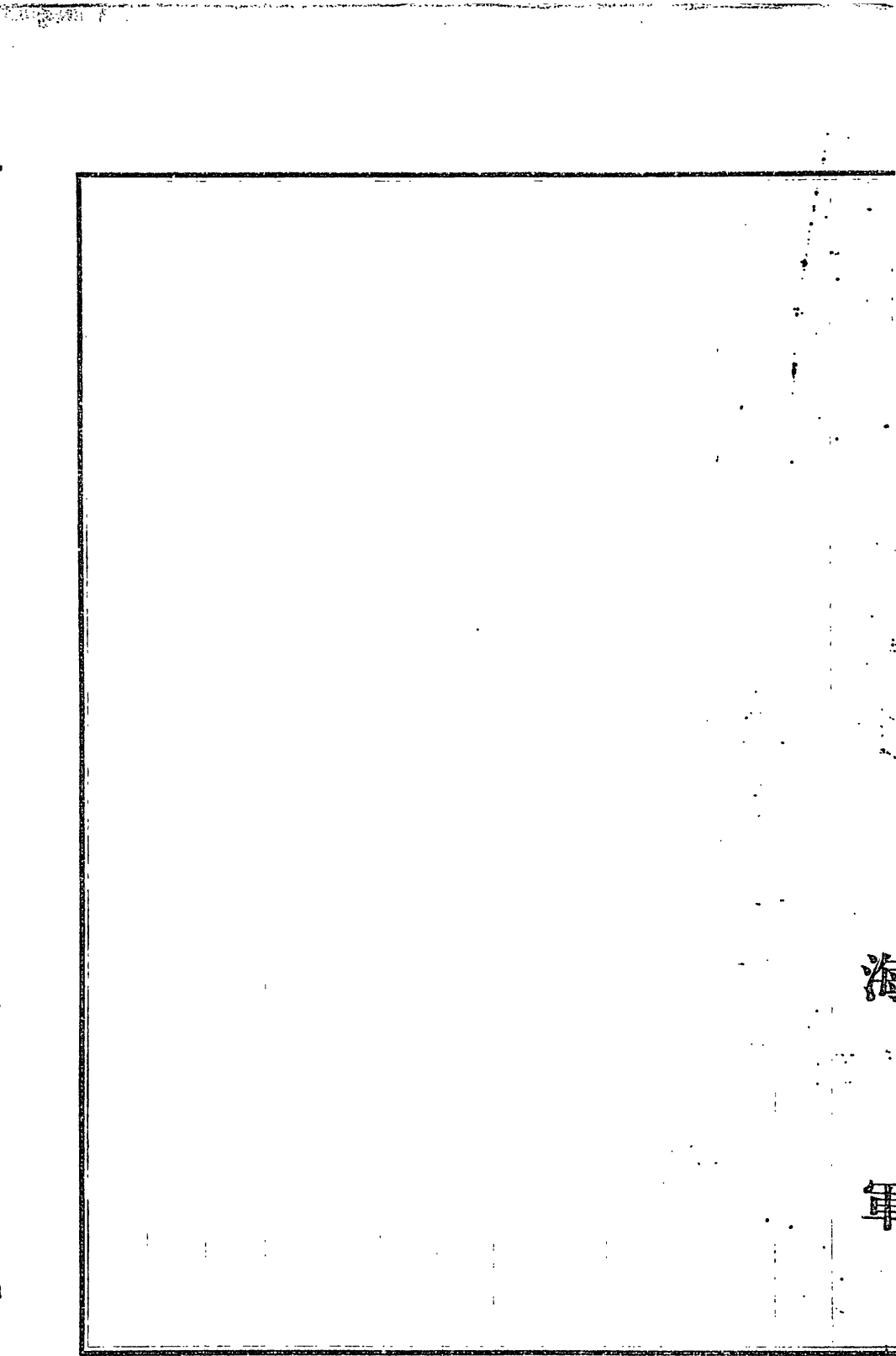


大同丸ノ部

昭和十六年七月一日  
昭和十六年七月三日

0978



海

軍

0979

一、作戰一般部

(一) 准士官以上名簿

砲艦長	海軍少佐	氏名	七月一日現在
航海長 <small>航海長兼司令分隊長</small>	海軍中尉	市坪正雄	
通信長 <small>通信長兼司令分隊長</small>	海軍中尉	山岸進	
望遠長 <small>望遠長兼司令分隊長</small>	海軍特一少中尉	中村太明	
機雷長 <small>機雷長兼司令分隊長</small>	海軍特務中尉	袴田長三郎	
航海士兼通信長 <small>航海士兼通信長兼司令分隊長</small>	海軍特務中尉	西村三義	
二作長 <small>二作長兼司令分隊長</small>	海軍特務中尉	窪添二郎	
第一砲艦隊隊附	海軍中尉	山中正夫	
第二砲艦隊隊附	海軍中尉	中崎清春	
第三砲艦隊隊附	海軍中尉	佐久間玄吉	
第四砲艦隊隊附	海軍中尉	明石光吉	
機雷長兼司令分隊長	海軍中尉		

海軍

總長 兼第四分隊長 海軍機關兵曹長 関口 善次

白下士官在任人員數

區房	三	總務	九	通信	一	運用	一	機關	七	工作	〇	醫務	一	手計	一	合計	一八
下士官	三	一五	九	一	一	一	七	〇	一	一	一	一	一	一	一	一八	
英	六	四一	三	五	二	〇	一	二	五	一	一	〇	一	〇	〇	〇	

(三) 一般経過

第六根據地隊整備三箇區域内南洋方面作戦

(四) 主要作戦

(一) 月日 (二) 曜 (三) 天候 (四) 所在 (五) 記事

月日	曜	天候	所在	記事
七一	火	曇	名取川	
二	水	半晴	名取川	
三	木	半晴	名取川	

0981

一	五	四	三	三	二	一	九	八	七	六	五	四
水	火	月	日	土	金	木	水	火	月	日	土	金
雨	曇	曇	晴	曇	晴	雨	晴	曇	晴	晴	半晴	半晴
三五五着	三五五着	三五五着	三五五着	三五五着	三五五着	三五五着	三五五着	三五五着	三五五着	三五五着	三五五着	三五五着

毎  
軍

三〇  
裁 炭  
將旗ヲ撤ス

裁 炭  
四時ニ應 悉ク撤去 七時時内 撤去  
三時七時 一時間 待機 又行フ



船体 部	三三	二七	七	四	三	三	田 主要 作 戰 命 令 報 告 通 報	水 木 曇	半 晴	載 災
	同	同	同	同	同	同				
	同	同	同	同	同	同	任 官 大 根 通 報			
	同	同	同	同	同	同				
	大同元年五月	同日	同日	同日	同日	同日				
	同日	同日	同日	同日	同日	同日				
	同日	同日	同日	同日	同日	同日				
	同日	同日	同日	同日	同日	同日				
	同日	同日	同日	同日	同日	同日				
	同日	同日	同日	同日	同日	同日				

毎  
頁

0984

二	一	七	八	九	一〇	一	二	三	四	五	六	七	八	九	十	日	月	日
金	木	水	火	土	日	月	火	水	木	金	土	日	月	日	日	日	日	日
半晴	雨	半晴	曇	曇	晴	晴	半晴	半晴	半晴	半晴	半晴	半晴	天候	天候	天候	天候	天候	天候
以中						名知			所在			天候記事						
外船塗粧			控室欄外部及欄下外板修理						記事									

0985



三	二	二	二	二	一	一	一	一	一	一	一	三
木	水	火	月	日	土	金	木	水	火	月	日	土
半晴	曇	曇	曇	半晴	晴	晴	曇	雨	曇	曇	半晴	曇
柔止						集止			柔止			
外無水際(鏝土塗粧)						前部倉名庫際鏝土入			外板塗粧 外板塗粧			

毎  
日

0986

(白) 消耗兵器、種類及数量 航海長 航海長 海軍中尉 山岸進	職 配置 官 氏名	(白) 保管者 (白) 航海科 三兵器部	三	三	三	三	三	三	三
			木	水	火	月	日	土	金
			曇	半晴	曇	晴	曇	曇	半晴

洋 頁

0987

品名 射撃銃臺費	数 個	数量 一	記 横付際消耗
射撃材料			
山保管者			
職			
臨時職務執行			
日消耗要器種類及数量			
品名	数 個	数量	記 事
四星一式武士槍	個	一五	
三號演習彈	個	一五	
右 常服及古刀	個	一八	
其一張	個	一八	
射撃隊大分長三重	個	一四	
九式十三號機銃	個	一四	
右 常服及古刀	個	一四	
射撃訓練多久消耗			

0988

昆式七七特機銃 普通彈藥 右 幸浪彈藥包	個 個	六 二 四	機管料 少保管者	職 機管長	配置 機管長 機管員 機管員 機管員 機管員	官 海軍特務尉	氏名 袴田長三郎	四通信料	少保管者	職 通信員職務	配置 航海長	官 海軍豫備尉	氏名 山岸進	消耗兵器種類 品名 五号發振電球	及數量 數稱 個	數量 十	記事 各機管員生員了
-------------------------------	--------	-------------	-------------	----------	---------------------------------------	------------	-------------	------	------	------------	-----------	------------	-----------	------------------------	----------------	---------	---------------

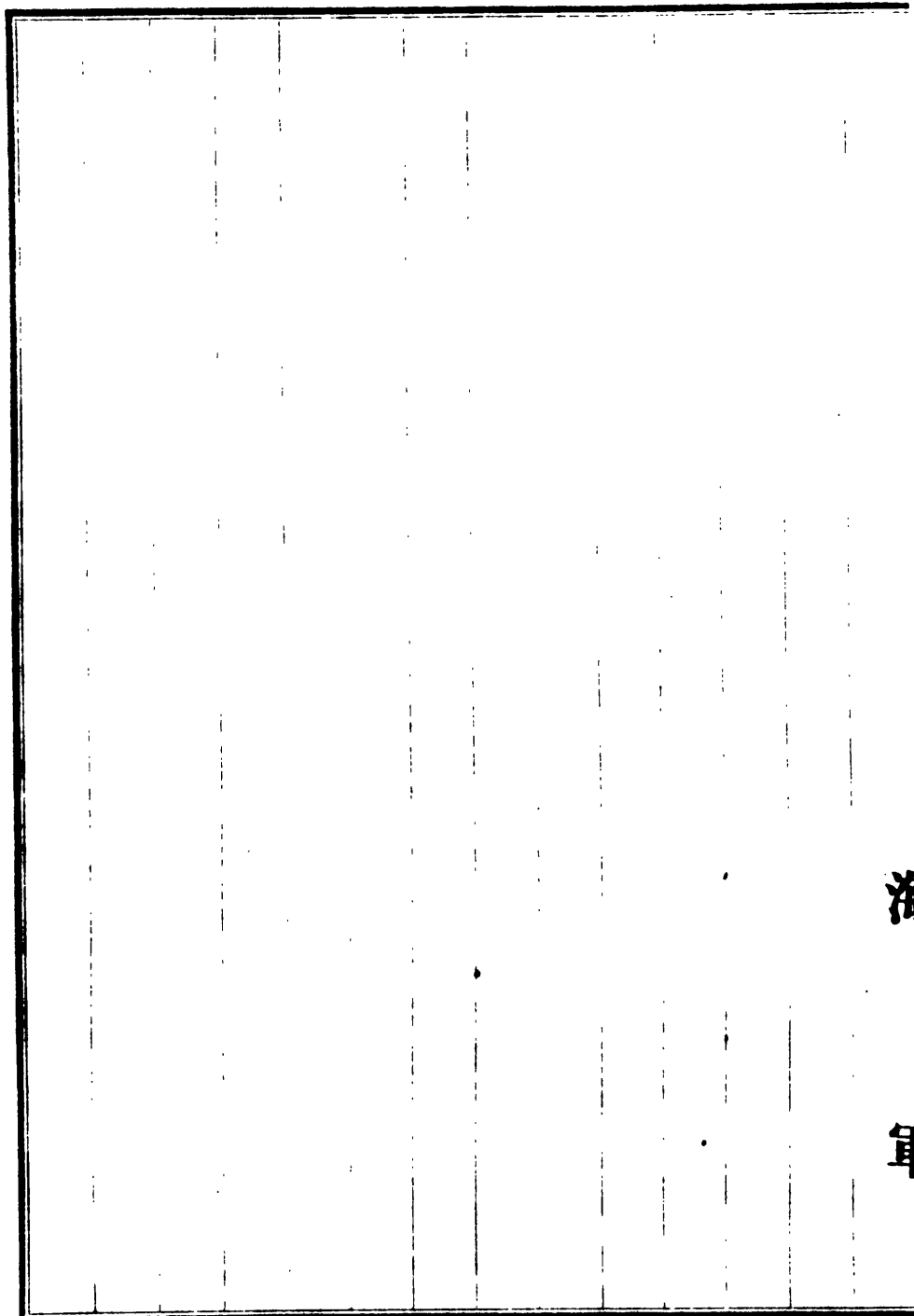
洋 軍

0989

職 運田 藤 務 行	(1) 保管者	(2) 運用科	二号 發振電球 發振電球 山八二四 檢波電球 山七八 四号 檢波電球
船置 航海 以	個 個 個 個	一 二 四 三	矢野 信 彦 氏
海軍 豫備 中 尉	官	氏 名 山 岸 進	

母 實

0990



清  
真

0991

四 機関部

(一) 機関科 工作科 分隊長以上官職氏名及分掌

職

官

氏

名

分掌

業務

第四分隊長 藤原長義

陸軍少佐 藤原長義

陸軍少佐 藤原長義

陸軍少佐 藤原長義

衆

(二) 任務行動ノ要點

第四艦隊第六根拠地隊附屬第八砲艦隊トシテ南洋方面作戰

(三) 機関待機ニ関スル事項

七月十二日 七第一時間待機(飛行警戒艦)

七月十四日 七第一時間待機(飛行警戒艦)

母

父

0992

燃料潤滑油及消耗品費額表

機種	任務	日	主要運行時間(時分)	行		常				
				燃料	消耗品	燃料	消耗品			
Y 地隊 方面	ヤル一上	7-3		石炭(磅)	潤滑油(加)	系屑(磅)	石炭(磅)	潤滑油(加)	系屑(磅)	
	田 籍	7-4	10	27-27	Co 7.0	11.5	系屑 3	Co 28.0	28.0	系屑 15
	松葉嶺付	7-7			Co 15.0	29.0	系屑 1	Co 28.0	28.0	系屑 1
	7-7					1.0				
	7-7				Co 0.8	0.5				
	7-7					0.8				
	7-7					0.8				
	7-7				Co 1.2	0.5				
	7-7					0.5				
	7-7				Co 2.0	0.5				
	7-7					0.5				
	7-7				Co 3.0	0.5				
	7-7					1.2				
	7-7				Co 2.0	0.5				
	7-7					0.5				
7-7				Co 2.0	0.5					
7-7					0.5					
7-7				Co 6.0	0.5					
7-7					0.5					
7-7				Co 11.0	1.6					
計				Co 3.0	30.0	系屑 11	Co 28.0	28.0	系屑 15	
				Co 41.0	31.5	系屑 5	Co 28.0	28.0	系屑 1	



作戦方面	任務	機 日	機 動 作 表			費 額			事 記
			速度以上 速力(節)	運轉時數 (時一分)	燃料石炭(珪)	潤滑油(公)	消耗品(珪)		
	ナル一上	7-3				内 0.2	糸屑 0.1		
	回 航	7-4	10	0-40	CZ 0.8	外 0.9	古綿布 0.1		
	第二回第一	7-18	11	0-40		内 0.6	" 0.0		
	類作 蒙	7-18	10	1-37	CZ 1.9	外 1	" 0.2		
				0-0	CZ 2.7	内 2.8 外 1.9 計 4.7	糸屑 0.4 古綿布 0.0		

主機  
 主機  
 復水器  
 復水器  
 發熱機  
 發熱機  
 内火機  
 内火機  
 罐  
 罐

0	24	1-30	3-0	21-0	24-0	0	0	1
1	24	1-0	0	24-0	20-0	0	0	2
24	24	0	0	24-0	4-30	23-30	20-30	3
12	22	0	12-0	9-30	15-30	16-30	9-30	4
0	19	0	18-30	0	18-30	0	0	5
0	19	0	0	18-30	18-30	0	0	6
0	20	0	20-30	0	20-30	7-0	1-0	7
0	19	0	0	18-30	18-30	0	0	8
0	19	0	22-30	0	20-30	4-0	0-30	9
0	19	0	16-0	8-30	18-30	0	0	10
0	19	0	18-30	0	18-30	0	0	11
0	21	0	4-30	16-30	21-0	10-0	0	12
0	22	20	0	22-0	22-0	0	0	13
21	16	1-30	0	20-30	20-30	5-30	2-0	14
20	0	1-30	16-0	7-30	19-30	0	0	15
12	10	7-0	0	18-30	18-30	4-30	1-30	16
0	19	7-0	0	18-30	18-30	0	0	17
20	13	1-30	0	24-0	20-0	11-30	9-0	18
19	0	4-0	18-30	0	18-30	0	0	19
19	0	3-30	18-30	0	18-30	0	0	20
19	0	2-30	18-30	0	18-30	0	0	21
21	19	5-30	0	20-30	7-30	18-0	14-30	22
5	22	3-30	0	22-0	17-0	6-0	5-30	23
0	19	5-0	18-30	0	18-30	0	0	24
0	19	3-30	0	18-30	18-30	0	0	25
0	19	5-30	18-30	0	18-30	0	0	26
0	19	3-0	0	18-30	18-30	0	0	27
0	19	4-30	12-30	6-0	18-30	0	0	28
0	19	2-0	18-30	0	18-30	0	0	29
0	19	2-30	18-30	0	18-30	0	0	30
0	19	2-30	18-30	0	18-30	0	0	31
19	5	24	15-30	22-30	7-30	22-0	10-30	計

機  
関  
使  
用  
時  
数  
表

浦  
軍

0995



日	主機	主復水器	補助水器	發電機	内火	罐			
0	24	1-30	3-0	21-0	24-0	0	1		
1	24	1-0	0	24-0	20-0	0	2		
2	24	0	0	24-0	4-30	21-30	3		
3	22	0	12-0	9-30	15-30	12-30	4		
4	19	0	18-30	0	18-30	0	5		
5	19	0	0	18-30	18-30	0	6		
6	20	0	20-30	0	20-30	7-0	7		
7	19	0	0	18-30	18-30	0	8		
8	19	0	22-30	0	20-30	4-0	9		
9	19	0	10-0	8-30	18-30	0	10		
10	19	0	18-30	0	18-30	0	11		
11	21	0	4-30	16-30	21-0	10-0	12		
12	22	20	0	22-0	22-0	0	13		
13	16	1-30	0	20-30	20-30	5-30	14		
14	20	0	1-30	16-0	3-30	19-30	0	15	
15	12	12	0	0	18-30	18-30	4-30	1-30	16
16	0	19	7-0	0	18-30	18-30	0	0	17
17	20	13	1-30	0	20-0	20-0	11-30	7-0	18
18	19	0	4-0	18-30	0	18-30	0	0	19
19	19	0	3-30	18-30	0	18-30	0	0	20
20	19	0	2-30	18-30	0	18-30	0	0	21
21	19	5-30	0	20-30	7-30	18-0	14-30	2-0	22
22	5	22	3-30	0	22-0	17-0	6-0	5-30	23
23	0	19	5-0	18-30	0	18-30	0	0	24
24	0	19	3-30	0	18-30	18-30	0	0	25
25	0	19	5-30	18-30	0	18-30	0	0	26
26	0	19	3-0	0	18-30	18-30	0	0	27
27	0	19	4-30	12-30	6-0	18-30	0	0	28
28	0	19	2-0	18-30	0	18-30	0	0	29
29	0	19	2-30	18-30	0	18-30	0	0	30
30	0	19	2-30	18-30	0	18-30	0	0	31
計	198	524	15-30	287-0	327-25	5-30	102-30	64-0	

機  
関  
使  
用  
時  
数  
表

注  
目

0997

合計	三 一	二 九	一 九	日 格 載 地	造 水 泣 眞 水 格 載 表 事
	〃	〃	ヤ ル ト	格 載 地	
一九八〇	二 八 〇	〃	一 七 〇	鐘 水	
二一〇〇	〃	三 〇 〇	一 八 〇 〇	飲 雜 水	
一九一〇	一 一 三 〇	三 一 〇	一 〇 一 三 〇	格 載 要 格 載 量 時 記	
三八三	一 四 〇	一 〇 〇	一 四 三	格 載 量 時 記	
			燈 分 マ カ ス 丸 目 格 載		
	五 〇 全	第 三 魁 丸 目 格 載			
	右				

0998

燃料潤滑油及消耗品格載表

日	五	一	七	九	三〇	合計
格載	ヤルト	"	"	"	"	
燃料潤滑油	C2 130	C2 370	C2 800	C2 500	C2 500	C2 3000
消耗品格載			凡一四〇 凡九〇		C2 500	C2 1300 凡一四〇 凡九〇
格載要時	六一三〇	五一〇	四一〇	四一〇	三一三〇	二三一〇
格載量	一七四	二三四	五八五	二五〇	二八六	凡四四〇 五八五
部	兵員積	"	"	"	"	

0999

工作機械使用時数表		工作機械動作時数表	
種別	数量	動作時数	記
白色合金	1 飛	1 二   二 五	事
銅板	1 枚	二 三   一 四 五	
工ノ松板	3 枚	一 二   一 〇	事
檜板	1 枚	三 九   一 〇	
合計			





五國事務録片部  
醫務行政課  
官名

配置

陳附

海警署

官

氏名

山中正夫

日月日 (曜) 所任 天候 記事

所任

記事

七月日

多

七	六	五	四	三	二	一
月	日	土	金	木	水	火
晴	晴	半晴	半晴	半晴	半晴	曇

燈台塔敷 (生橋品一〇号)  
海警署に  
不記外百英

一〇	九	八	七	六	五	四	三	二	一
日	土	金	木	水	火	月	日	土	金
晴	晴	晴	曇	雨	曇	曇	曇	晴	曇

土

土

晴  
金  
木  
水  
火  
月  
日  
土  
金

防  
夜  
作  
事  
五  
日  
防  
夜  
五  
日  
防  
夜  
五  
日

清  
年

1003

<p>同自七月 至七月 現在 患者</p> <p>夏患者者 全治 輕重 林業 送院 記事</p>	二	二	三	四	五	六	七	八	九	十
	月	火	木	金	土	日	月	火	木	金
	温	温	温	温	温	温	温	温	温	温
	温	温	温	温	温	温	温	温	温	温
	温	温	温	温	温	温	温	温	温	温
	温	温	温	温	温	温	温	温	温	温
	温	温	温	温	温	温	温	温	温	温
	温	温	温	温	温	温	温	温	温	温
	温	温	温	温	温	温	温	温	温	温
	温	温	温	温	温	温	温	温	温	温

精舎持前(全務品七月念)

防疫作其業  
本邦清季施行

全入全(清季)  
立直(德治)(細苗供(奉朝)

斗来山

此處  
治疫  
治疫  
治疫

四六	四六	四六	文	一九	三四	二	〇
大倉計経理部		主計科准士官以上職官氏名		官氏名			
貸越總監		海軍主計中尉		記号			
〇月日	〇月日	〇月日	所在	所要作事(記号)			
七	一	〇	天候	被服物品交替			
二	一	〇	天候	所要作事(記号)			
三	二	〇	天候	被服物品交替			
四	三	〇	天候	所要作事(記号)			
五	四	〇	天候	被服物品交替			
六	五	〇	天候	所要作事(記号)			
日	土	日	天候	被服物品交替			

1005

九	八	七	六	五	四	三	三	二	一	九	八	七
土	金	木	水	火	日	月	土	金	木	水	火	月
晴	晴	曇	雨	曇	曇	曇	曇	晴	晴	曇	晴	晴
			冬							冬		

癸卯年十二月

1006

