

第二軍戰團序列除去部隊其三

第二軍兵站部編成除去部隊

北支那方面軍第二野戰豫備病院ヨリ除去

野戰豫備病院第二十七班 (第十二師團長)

北支那方面軍第二患者輸送部ヨリ除去

患者輸送部第二十六班 (第十二師團長)

第二兵站自動車隊ヨリ除去

兵站自動車第十七、第十八中隊 (第一師團長)

第四師團第一線上輸卒隊 (第四師團長)

第六師團第二線上輸卒隊 (留守第六師團長)

第二師團第二水上輸卒隊 (第二師團長)

第九圖第一水上輪卒隊

(第九圖團長)

備考 下段括弧内ハ勳員管理官ヲ示ス

0227

別冊第二

上海派遣軍戦闘序列編入部隊 其一

第十六師團

第四師團第一野戦高射砲隊(乙)

(第四師團長)

第五師團、第五、第六野戦高射砲隊(乙)

(留守第五師團長)

上海派遣軍野戦瓦斯隊本部 (二號野戦瓦斯隊本部)

(第二師團長)

野戦瓦斯第五中隊(乙)

(第二師團長)

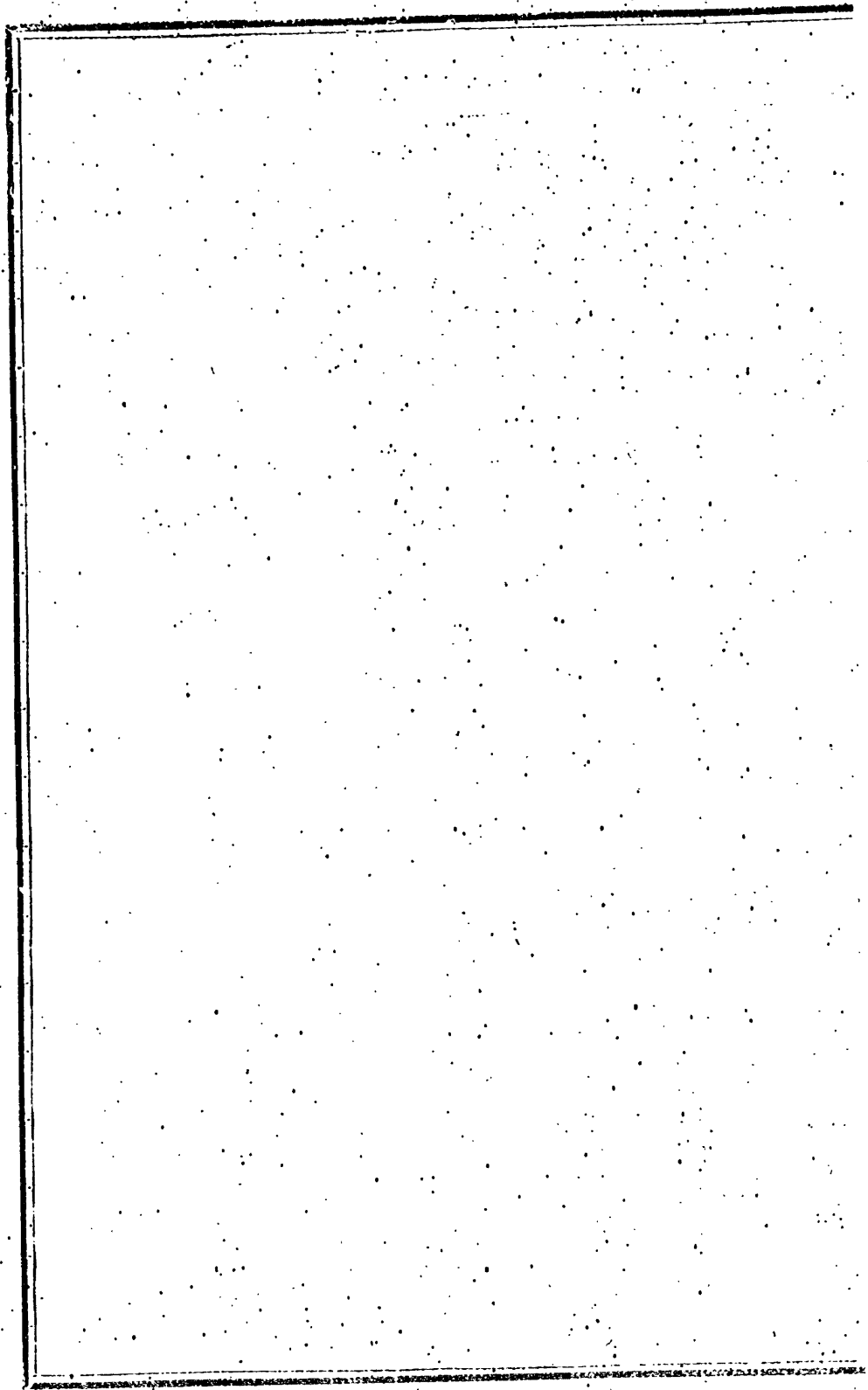
野戦瓦斯第十三中隊(乙)

(第七師團長)

野戦瓦斯第六小隊

(第七師團長)

備考 下段括弧内ハ勲員管理官ヲ示ス



0229

上海派遣軍戰鬥序列編入部隊 其二

上海派遣軍通信隊編成編入部隊

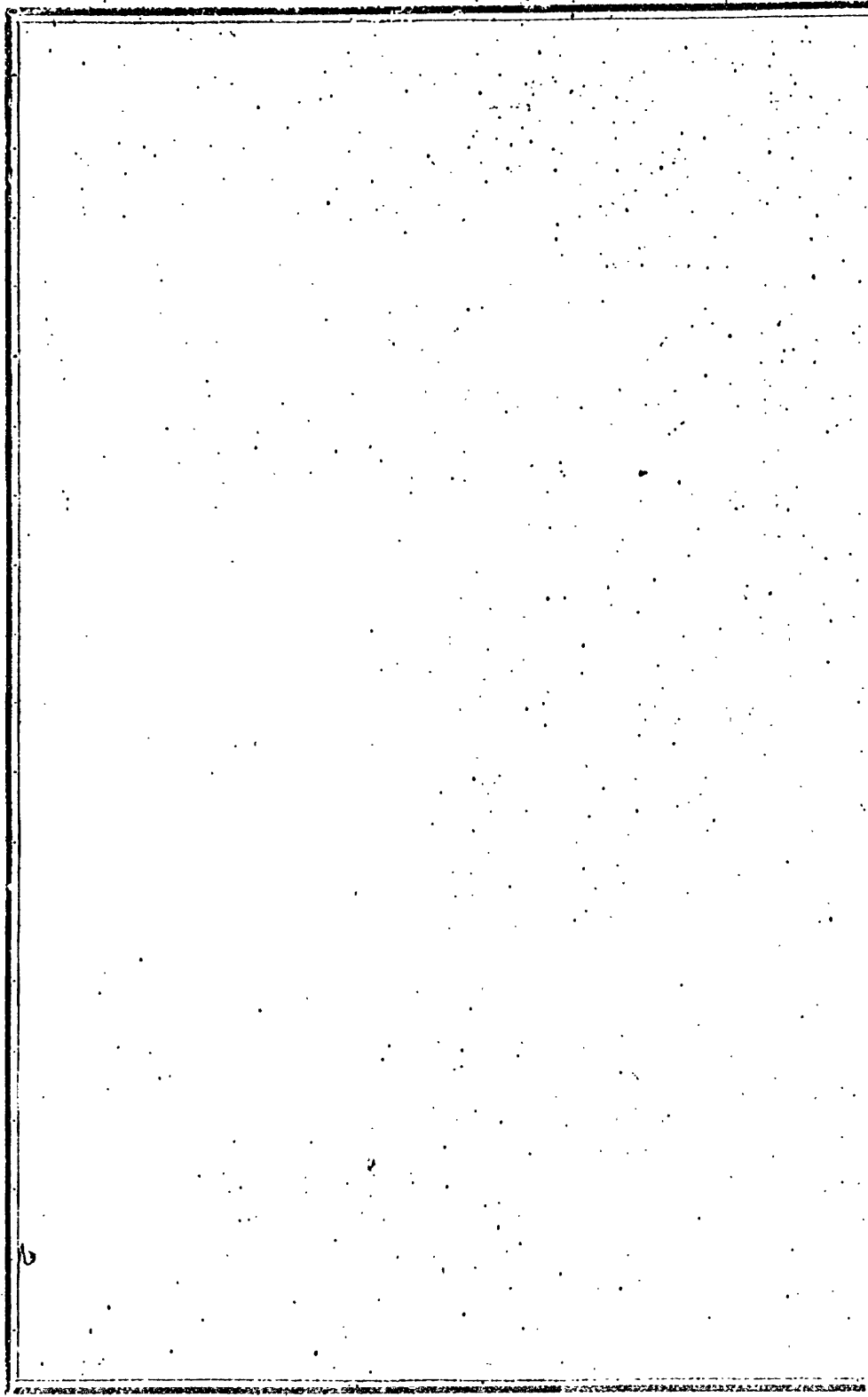
無線電信第二十六、第二十八小隊 (勳)

(近衛師團長)

無線電信第四十三小隊 (勳)

(近衛師團長)

備考 下段括弧内ハ勳員管理官ヲ示ス



0231

上海派遣軍戰鬥序列編入部隊 其三

上海派遣軍直屬兵站部隊增加部隊

第九師團第一兵站司令部

(第九師團長)

上海派遣軍第三兵站病馬廠

(第九師團長)

第八師團第一陸上輸卒隊

(第八師團長)

第十一師團第二陸上輸卒隊

(第十一師團長)

第四師團第一陸上輸卒隊

(第四師團長)

第六師團第二陸上輸卒隊

(留守第六師團長)

第十四師團第二水上輸卒隊

(第十四師團長)

第二師團第二、第三水上輸卒隊

(第二師團長)

第八師團第一水上砲卒隊

(第八師團長)

第九師團第一水上砲卒隊

(第九師團長)

第八師團第二建築砲卒隊

(第八師團長)

野戰鑿井第二中隊

(近衛師團長)

第一兵站自動車隊

第一兵站自動車隊本部

(近衛師團長)

兵站自動車第十三第十四第十五第十六第十七第十八第十九中隊

(第一師團長)

兵站自動車第四十七第四十五第五十六中隊

(第四師團長)

兵站自動車第七十一第七十二中隊

(第十四師團長)

上海派遣軍野戰線備病院二編入

野戰豫備病院^院第七班

(第十二師團長)

野戰豫備病院第二十七班

(第十一師團長)

上海派遣軍患者輸送部ニ編入

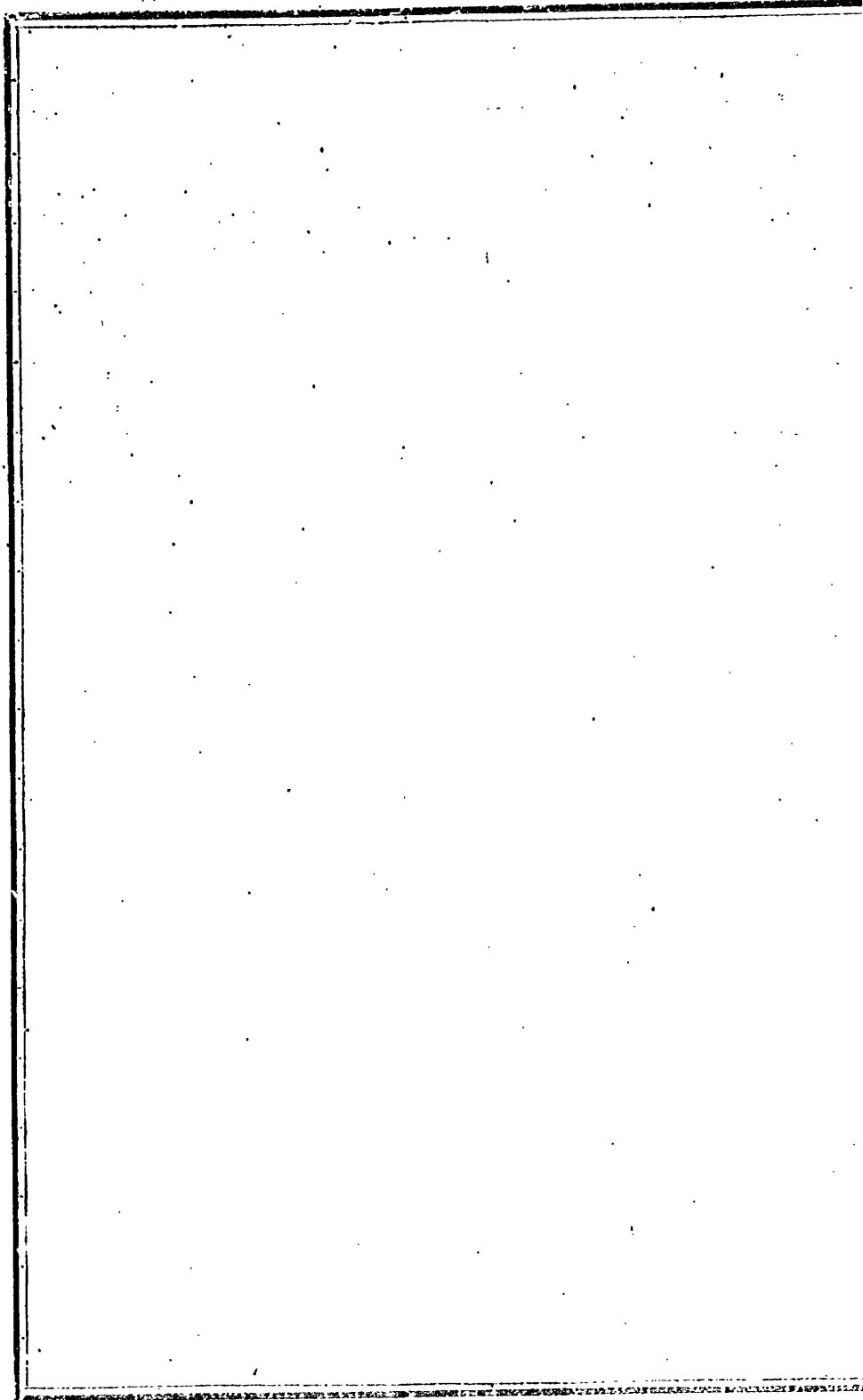
患者輸送部第七班

(第十二師團長)

患者輸送部第二十六班

(第十二師團長)

備考 下段括弧内ハ勤員管理官ヲ示ス



0235

臨參命第百三十六號

命令

一 左記部隊ヲ第五師團長ノ轄下ヨリ脱シ上海派遣軍戰鬥序列中ノ

上海派遣軍直屬兵站部隊ニ増加ス

第三十兵站輜重兵隊本部 (第十六師團長管理)

二 第五師團長ハ前項ノ部隊ヲ上海ニ派遣シ上海派遣軍司令官ノ轄

下ニ入ラシムヘシ

三 第一項所掲部隊ハ内地港海出發ノ時ヲ以テ上海派遣軍司令官ノ轄

下ニ入ルモノトス

四 細項ニ關シテハ參謀總長ヲシテ指示セシム

昭和十二年十月三十日

0237

陸軍令第三百三十七號

命 令

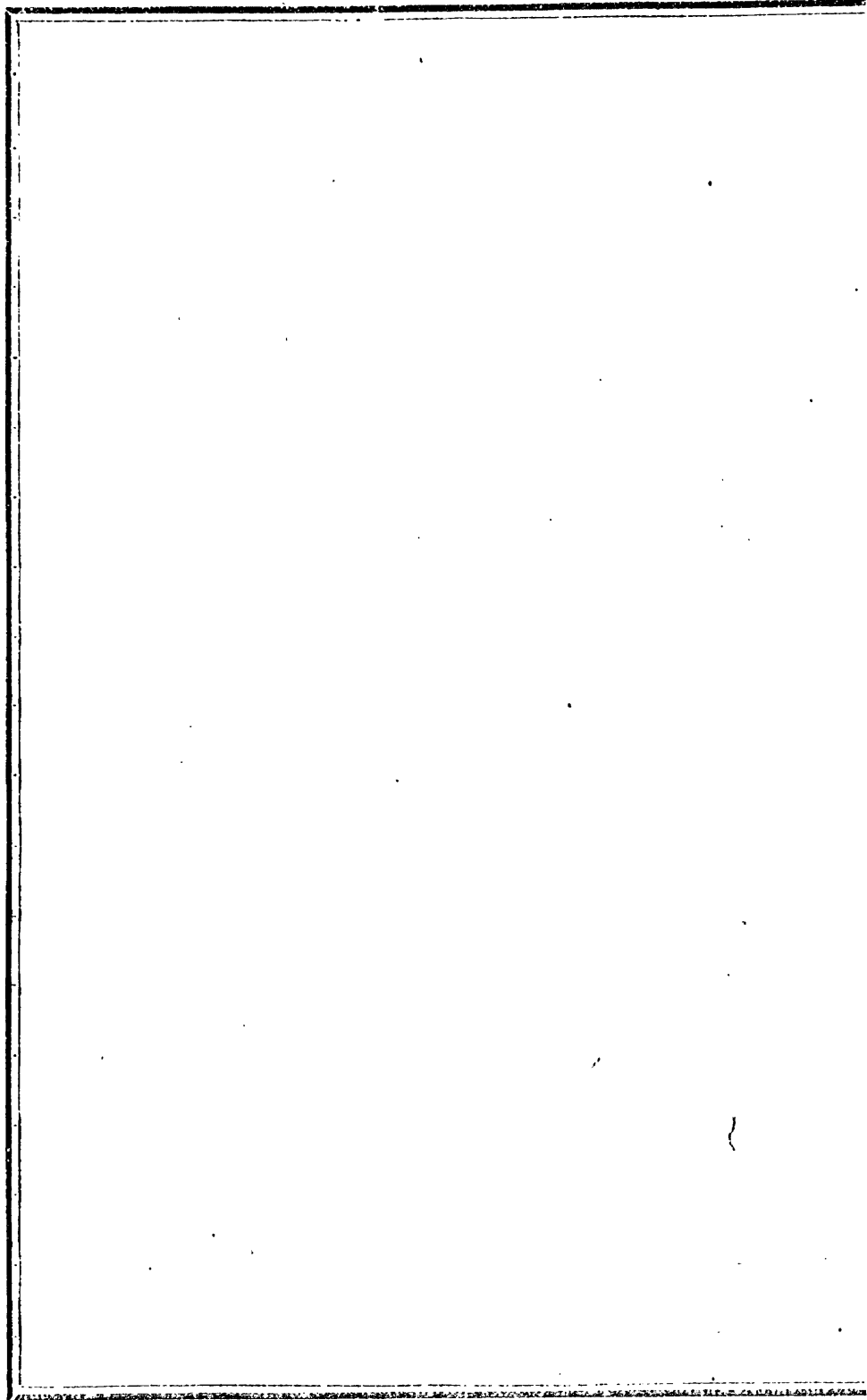
一 別紙ノ如ク上海派遣軍瓦斯隊編成ヲ令ス
二 前項ノ部隊ハ乘船港出發又ハ上海派遣軍瓦斯隊長上海到着ノ時
ヲ以テ夫々其隊下ニ入ルモノトス

昭和十二年十月三十日

別紙 陸軍令一三八号の次頁あり
(瓦斯隊編成)

陸軍

0238



0239

陸軍命令第三百三十八號

命令

一 左ノ部隊ヲ中支那方面軍ニ編合シ中支那方面軍司令官松井大將
ヲシテ指揮セシム

中支那方面軍司令部

○ 上海派遣軍

第十軍

ニ 中支那方面軍司令官ノ任務ハ海軍ト協力シテ敵ノ戦線ヲ進
折セシメ戦局終結ノ動機ヲ獲得スル目的ヲ以テ上海附近ノ敵ヲ
掃滅スルニ在リ

逓網項ニ關シテハ參謀總長ヲシテ指示セシム

昭和十二年十一月七日

0241

別紙

上海派遣軍戰鬥序列附表第三

上海派遣軍瓦斯隊編成

上海派遣軍野戰瓦斯隊本部 (二團野戰瓦斯)

隊本部

(第二師團長)

野戰瓦斯第一、第二中隊 (明)

(近衛師團長)

野戰瓦斯第五中隊

(第二師團長)

野戰瓦斯第十三中隊

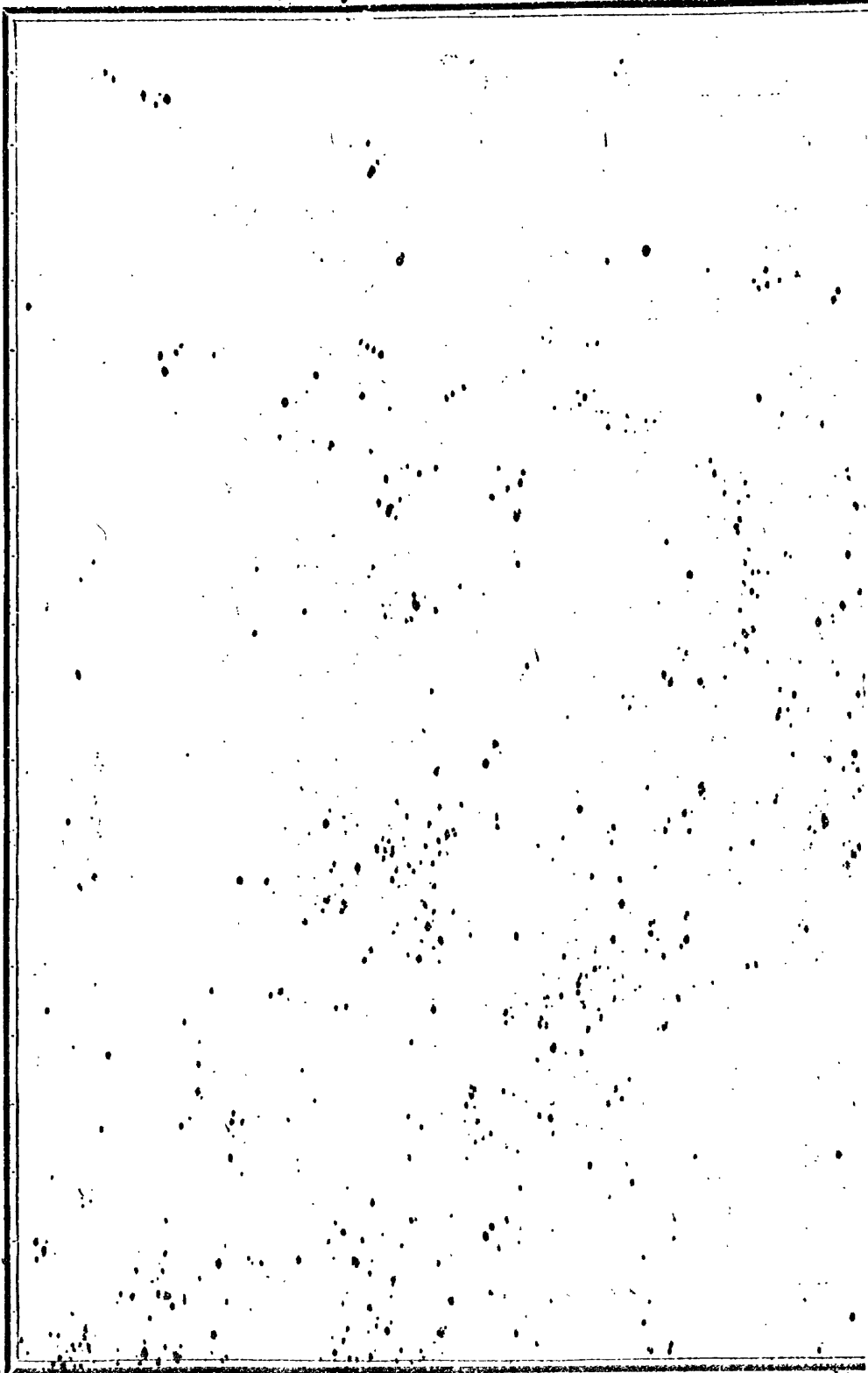
(第七師團長)

野戰瓦斯第六、第七小隊

(第七師團長)

備考

下段括弧内ハ勳員管理簿ヲ示ス



0243

陸軍命令百三十九號

命 令

一 左記部隊ヲ北支那方面軍戰時序列ニ編入ス

第一野戰隊 留守第十師團長官連

又左記部隊ヲ臨時編組兵團ニ編入ス

飛行機隊第三中隊 留守第十六師團長官連

二 前項ノ編組官管理官ハ夫々其編組部隊ヲ北支那方面軍司令官ノ部下

下ニ入ラシムヘシ

三 第一項所稱部隊ハ前々國境通過及ハ輸送上陸ノ時ヲ以テ動員管理

官ノ指揮下ヲ脫シ夫々其編組官ノ部下ニ入ルベシトス

國朝項々圖シテハ參謀總長ヲシテ指示セシム

昭和十二年十一月九日

0245

臨時命令第四百四十號

命令

一 左記部隊ヲ上海派遣軍直屬兵站部隊ニ増加ス

上海派遣軍野戰豫備病院ニ編入

野戰豫備病院第三班

第一師團長管理

野戰豫備病院第二十一班

留守第九師團長管理

上海派遣軍患者輸送部ニ編入

患者輸送部第三班

第一師團長管理

患者輸送部第二十班

留守第九師團長管理

上海派遣軍第三兵站病院

(十四號兵站病院)

第十二團團長管理

上海派遣軍第三兵站病院

(十五號兵站病院)

留守第十四團團長管理

第三物資蒐集部

留守第十團團長管理

二前項ノ勲員管理官ハ夫々其勲員部隊ヲ上海ニ派遣シ上海派遣軍

司令官ノ轄下ニ入ラシム

三第一項所揚部隊ハ乘船港出發ノ時ヲ以テ上海派遣軍司令官ノ轄

下ニ入ルモトス

四細項ニ關シテハ參謀總長ヲシテ指示セシム

昭和十二年十一月九日

陸軍

臨參命第四百四十二號

命 令

一 在記部隊ヲ北支那方面軍鐵道隊編成ヨリ除キ上海派遣軍直屬兵

站部隊ニ増加ス

鐵道第一聯隊（二大隊及材料廠半部隊）

第七師團第五團上輸卒隊

第十師團第九團上輸卒隊

第十一師團第一建築輸卒隊

二 北支那方面軍司令官ハ前項ノ部隊ヲ上海ニ派遣シ上海派遣軍司令官

ノ下ニ入ラシムヘシ

0248

三 第一項ノ部隊ハ乘船港出發ノ時ヲ以テ上海派遣軍司令官ノ下
ニ入ルモノトス

四 細項ニ關シテハ參謀總長ヲシテ指示セシム

昭和十二年十一月十三日

0249

臨時命令第四百四十三號

命令

一 左記部隊ヲ上海派遣軍直屬兵站部隊ニ増加ス

兵站自動車 第二十八、第二十九、第三十中隊 第一師團長管理
第三十一、第三十二

又左記部隊ヲ第一鐵道線區司令官隸下部隊ヨリ除キ上海派遣軍

直屬兵站部隊ニ増加ス

第十、第十八、停車場司令部(甲)
第二十四、第二十五

二 前項ノ勅員官制官效第一鐵道線區司令官ハ前項ノ部隊ヲ上海ニ
派遣シ上海派遣軍司令官ノ隸下ニ入ラシムヘシ

三 第一項ノ部隊ハ乘船港出發ノ時ヲ以テ上海派遣軍司令官ノ隸下

ニ人ルモノトス

四細項ニ關シテハ參議總長ヲシテ指示セシム

昭和十二年十一月十三日

0251

陸軍命令第四百四十四號

命 令

一 左記部隊ヲ第一鐵道線嵐岡令區ノ線下ニ入ラシム

第二十九、第三十
第三十一、第三十二 停車場司令部(甲) 第七師團團長管轄

二 新項ニ關シテハ參謀總長ヲシテ指示セシム

昭和十二年十一月十三日

陸 軍

0252

0253