

陸軍命令第一百十八號

命  
令

一 左記部隊ヲ北支那方面軍戦闘序列並第一、第二軍戦闘序列ヨリ

除キ上海派遣軍戦闘序列ニ編入ス

イ 北支那方面軍戦闘序列ヨリ

獨立攻城重砲兵第一大隊(調) 第一師團長管轄

獨立攻城重砲兵第二大隊(調) 第四師團長管轄

第三軍引自動車隊 (以) 第一師團長管轄

ロ 第一軍戦闘序列ヨリ

戰車 第一大隊 第十二師團長管理

獨立輕裝甲車第二中隊 第一師團長管理

獨立輕裝甲車第六中隊 第六師團長管理

ハ第二軍戰團序列ヨリ

獨立輕裝甲<sup>申</sup>第七中隊 第七師團長管理

獨立氣球第二中隊 近衛師團長管理

ニ北支那方面軍司令部ハ第一項ノ部隊ヲ増沾若ハ大連ニ到ラシメ

上海派遣軍司令部ノ綴下ニ入ラシムヘシ

右ノ部隊ハ増沾又ハ大連出發ノ時ヲ以テ上海派遣軍司令部ノ綴

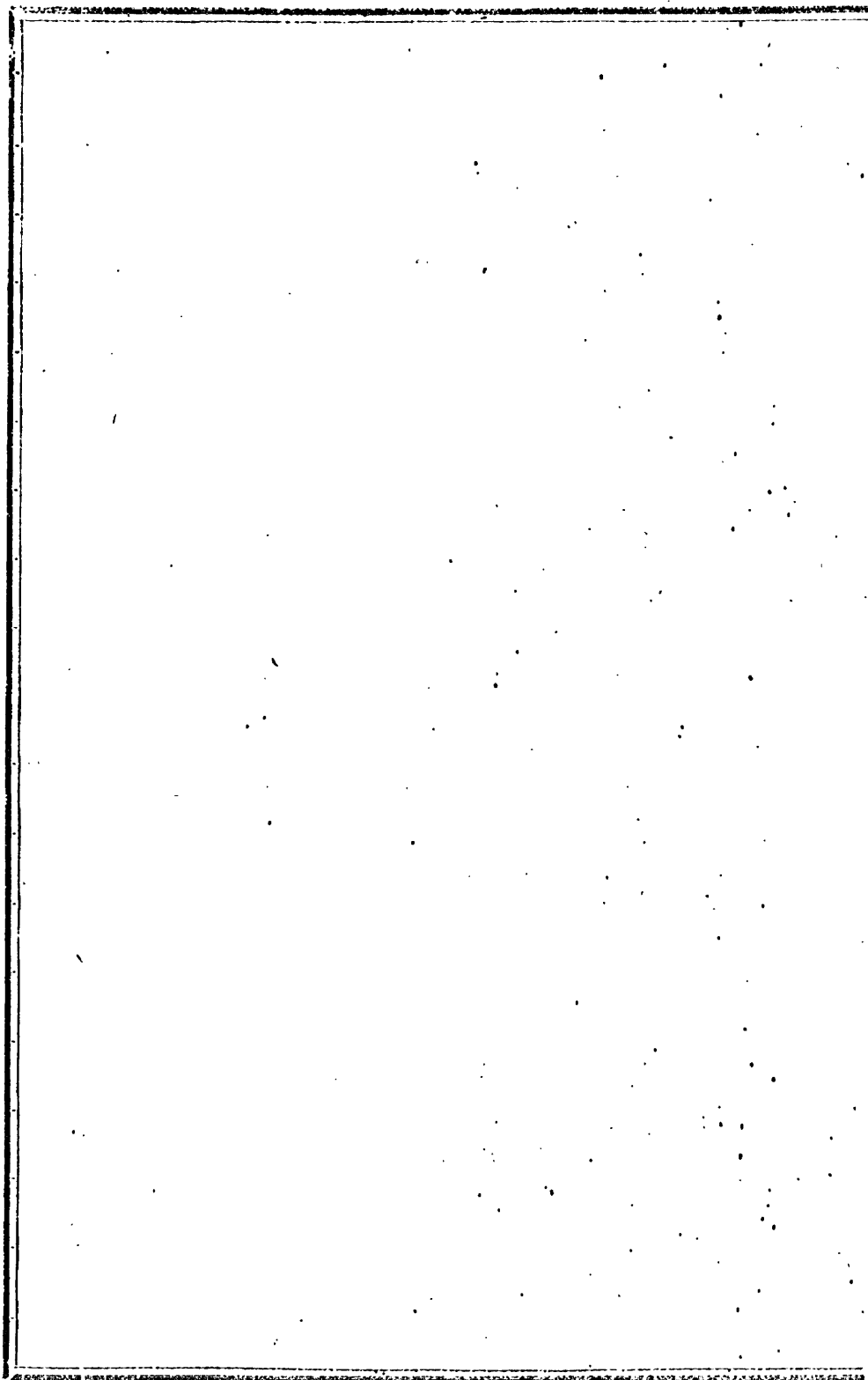
下ニ入ルモノトス

三編項ニ關シテハ參謀總長ヲシテ指示セシム

昭和十二年十月十六日

陸  
軍

0173



0174

陸軍部第百十九號

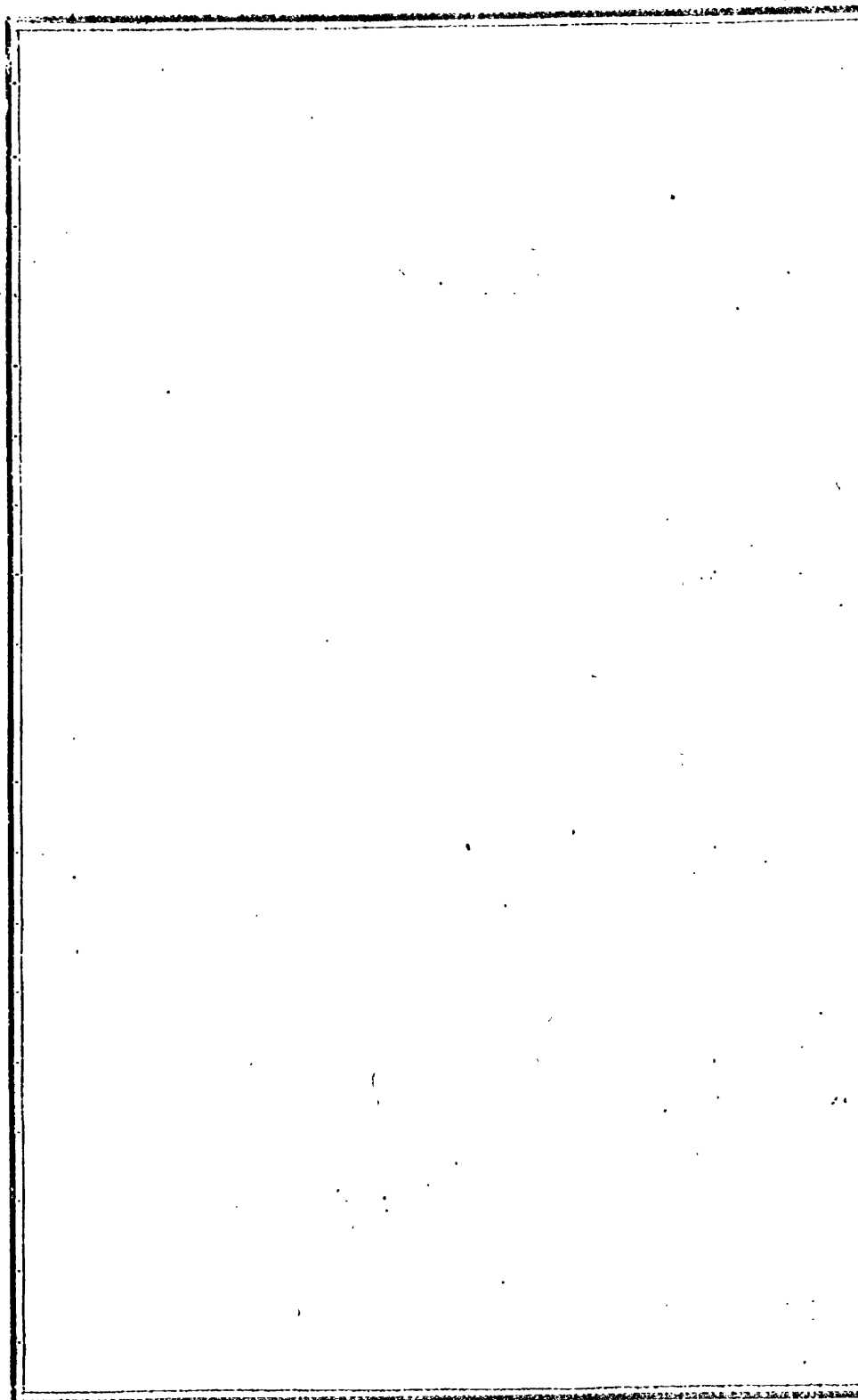
命令

一 上海方面ニ第十軍迄所要ノ兵力ヲ増派ス  
二 第十軍司令官ハ海軍ト協力シテ杭州灣北岸ニ上陸シ上海派遣軍  
司令官ノ任務達成ヲ容易ナラシムヘシ  
三 上海派遣軍司令官ハ現任務ヲ履行スルト共ニ第十軍ノ上陸ヲ援助  
スヘシ

四 綱領ニ關シテハ參謀總長ヲシテ指示セシム

昭和十二年十月二十日

0175



0176

陸軍令第百廿十號

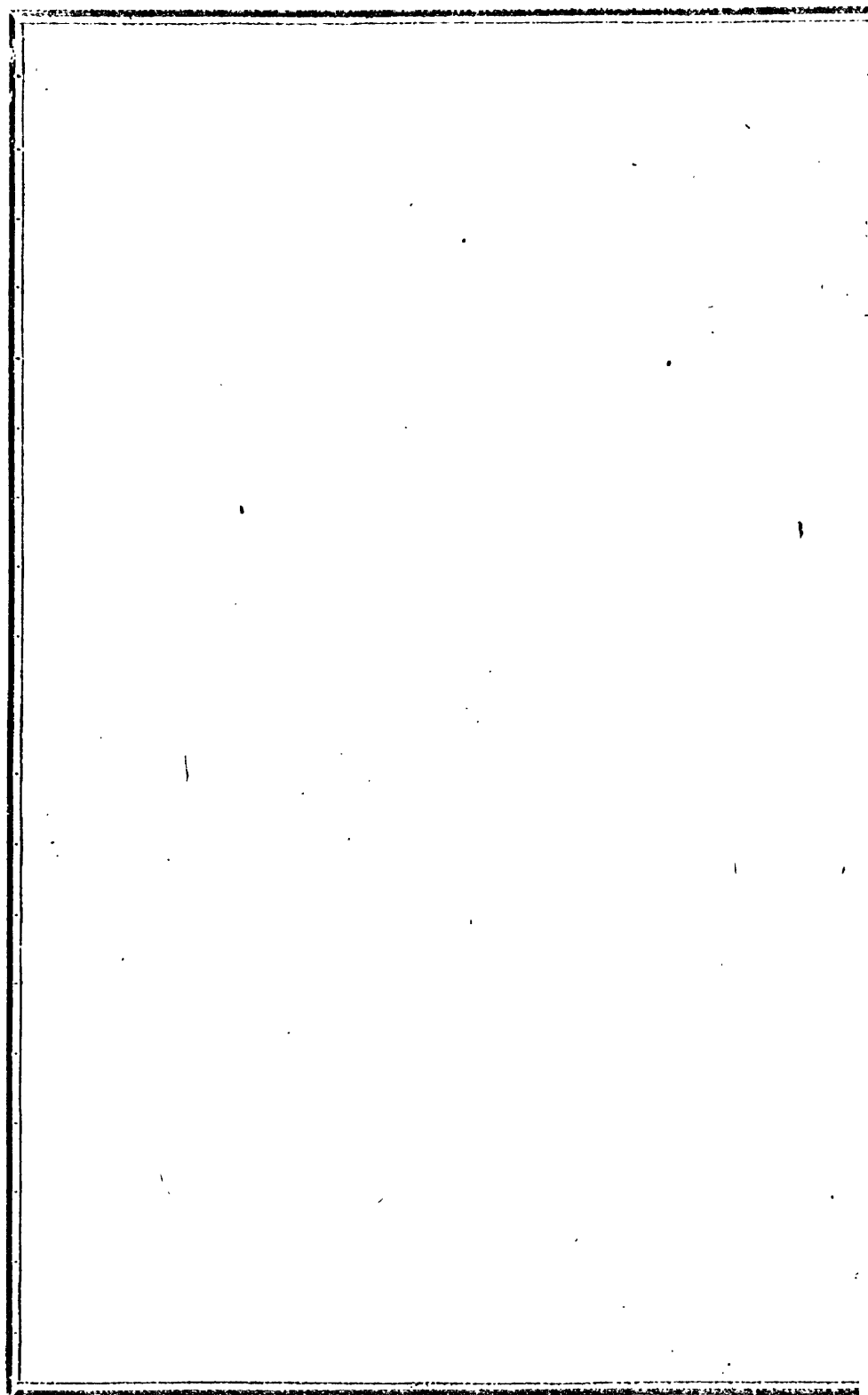
命 令

一別冊ノ如ク第十軍戰國序列並第一防空隊、第十軍通信隊ノ編成ヲ  
ヲ令ス

ニ前項諸部隊ハ得ニ示スモノヲ除キ乗船港出發ノ時ヲ以テ夫々當  
該指揮官ノ部下ニ入ルモノトス

昭和十二年十月二十日

0177



0178



臨時命令第二百二十二號

命令

一 國崎支隊ヲ第十軍司令官ノ指揮下ニ入ラシム

國崎支隊編組別紙ノ如シ

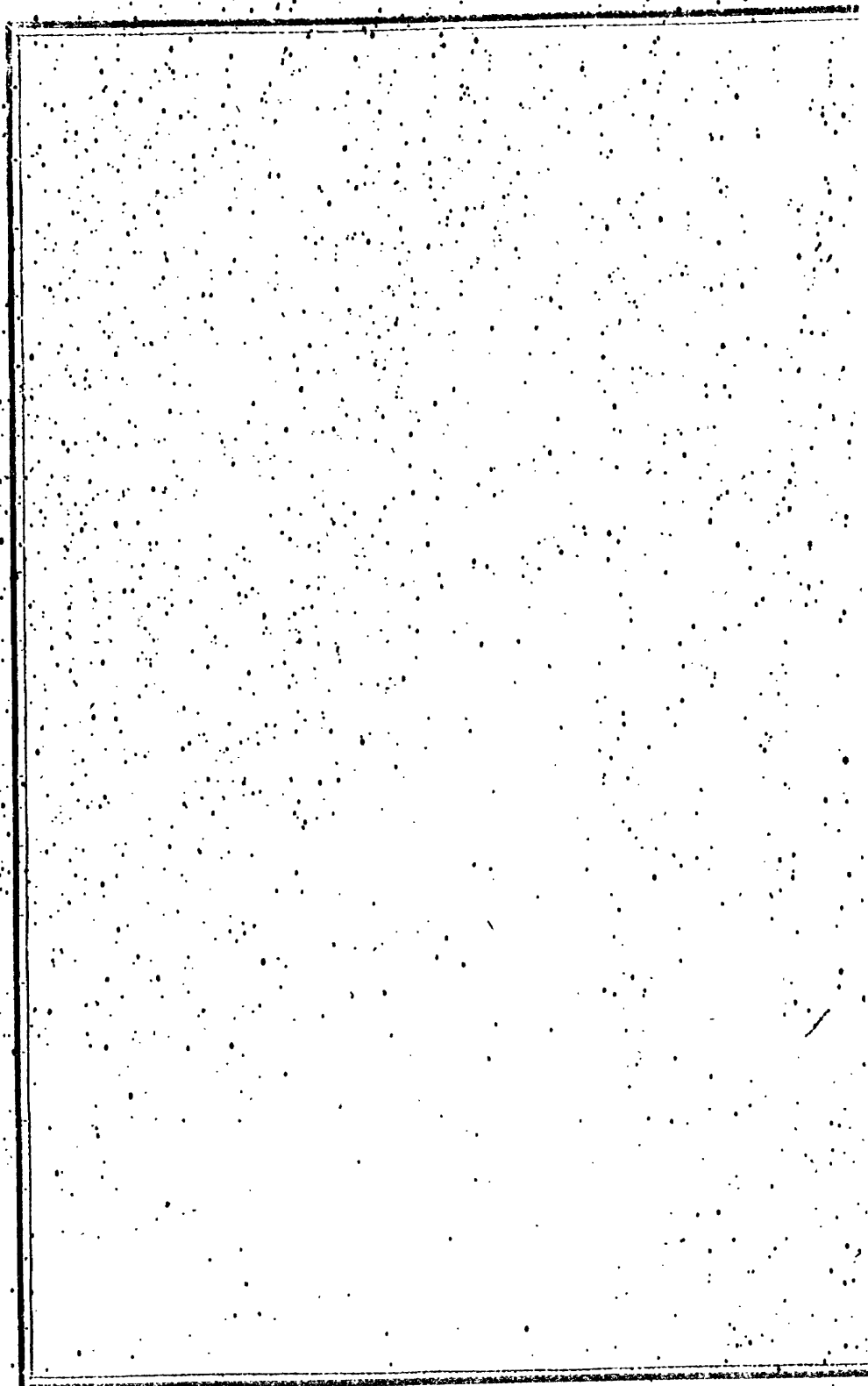
二 北支那方面軍司令官ハ國崎支隊ヲ増沾ニ到ラシムヘシ

三 國崎支隊ハ増沾出發ノ時ヲ以テ第十軍司令官ノ指揮下ニ入ルセシ

ノトス

四 細項ニ關シテハ參謀總長ヲシテ指示セシム

昭和十二年十月二十日



0180.

別紙

國崎支隊ノ編組

支隊長 陸軍少將 國崎 登

歩兵第九旅團 (歩兵第十一聯隊缺)

獨立山砲兵第三聯隊 (第二大隊及聯隊段列半部缺)

(第十二團團長管理)

騎兵一小隊

工兵二小隊

附屬無線一分隊

衛生隊三分ノ一

輜重兵一中隊  
第四野戦病院

備考

特ニ駐配セルモノ以外ハ第五師團ノ部隊トス

0182

臨參命第百二十五號

命令

一 左記部隊ヲ北支那方面軍戦闘序列並第一、第二軍戦闘序列ヨリ  
除キ第十軍司令部ノ轄下ニ入ラシム

(1) 北支那方面軍戦闘序列ヨリ

第一野戦化學實驗部

第一師團長管理

北支那方面軍直屬防空部隊中

第三師團第三野戦照燈隊

第三師團長管理

北支那方面軍直轄兵站部編成中

第五師團第二兵站司令部

留守第五師團長管理

國籍野戰瓦斯廠

第十六團團長管理

第十二團團後備山砲兵第二中隊

第十二團團長管理

第三團團第二師上輪卒隊

第三團團長管理

(四) 第一軍戰團序列

↑ 第六團

↑ 第一軍兵站部編成中

第九團團第六師上輪卒隊

第九團團長管理

(五) 第二軍戰團序列

野戰重砲兵第六旅團

第十二團團長管理

野戰瓦斯第六中隊

第二團團長管理

野戰瓦斯第八小隊

第七團團長管理

0184

第十六師團第一渡河材料中隊

第十六師團團長管理

第二軍兵站部編成中

第三師團第二兵站司令部

留守第三師團團長管理

第十二師團後備山砲兵第一中隊

第十二師團團長管理

第四師團第二、第三線上輸卒隊

第四師團團長管理

第九師團第十線上輸卒隊

第九師團團長管理

二北支那方面軍司令部へ前項所掲ノ部隊ヲ増沾又ハ大連ニ到ラシム

ムヘシ

三第一項ノ部隊ハ増沾又ハ大連出發ノ時ヲ以テ第十軍司令部ノ統

下ニ入ルモノトス

四前項ニ關シテハ參謀總長ヲシテ指示セシム

昭和十二年十月二十日

0186



陸軍命令第二百二十五號

命 令

一 左記部隊ヲ西部防衛司令官ノ部下ヨリ脱シ第十軍司令官ノ部下ニ入ラシム

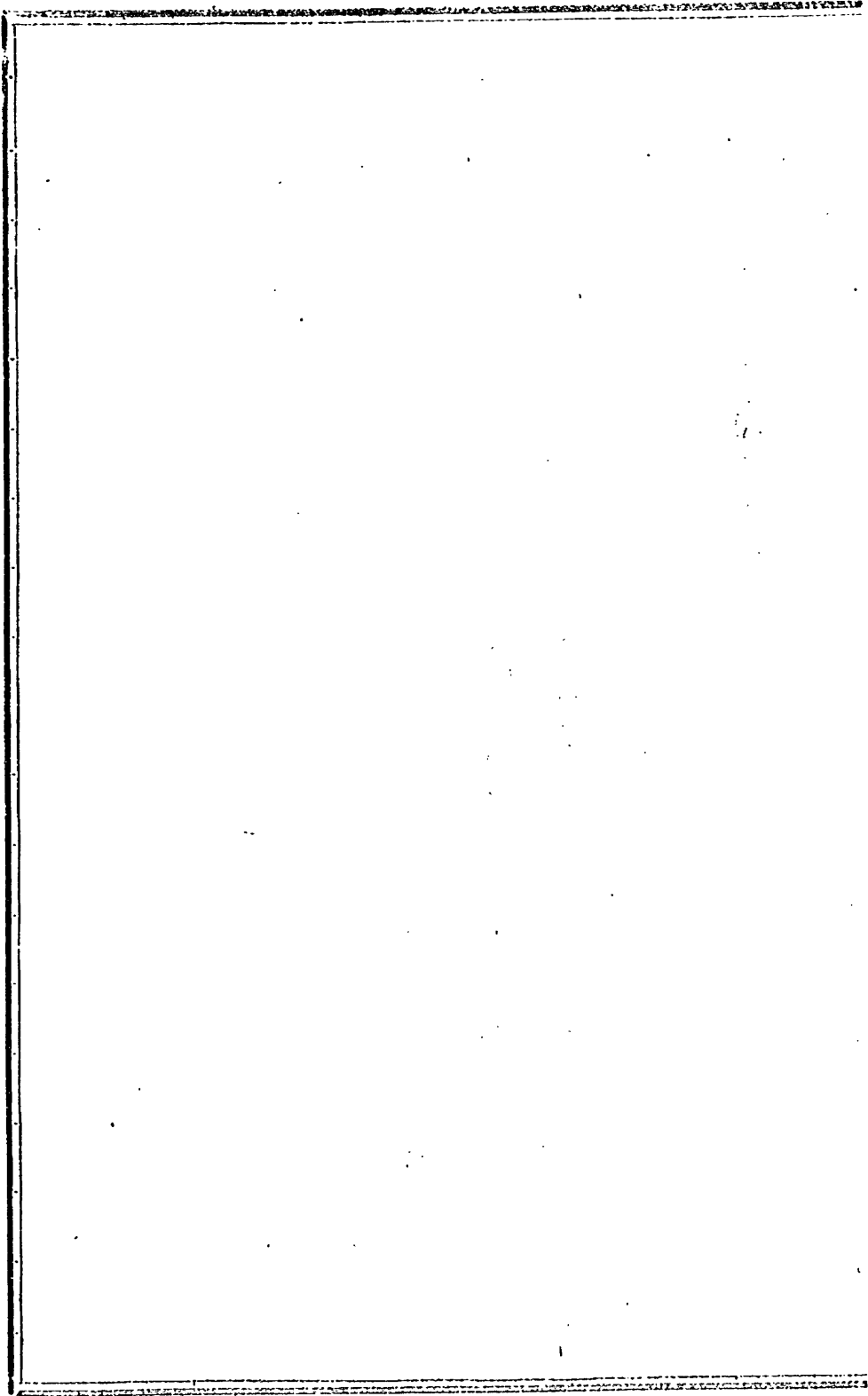
第二軍團軍無線電信隊 近衛師團長管理

二 西部防衛司令官ハ前項部隊ヲ其駐在地ニ到ラシムヘシ  
右部隊ハ乗船港出發ノ時ヲ以テ第十軍司令官ノ部下ニ入ルモノトス

三 細項ニ關シテハ參謀總長ヲシテ指示セシム

昭和十二年十月二十日

0187



0188

陸軍命令第二百二十六號

命 令

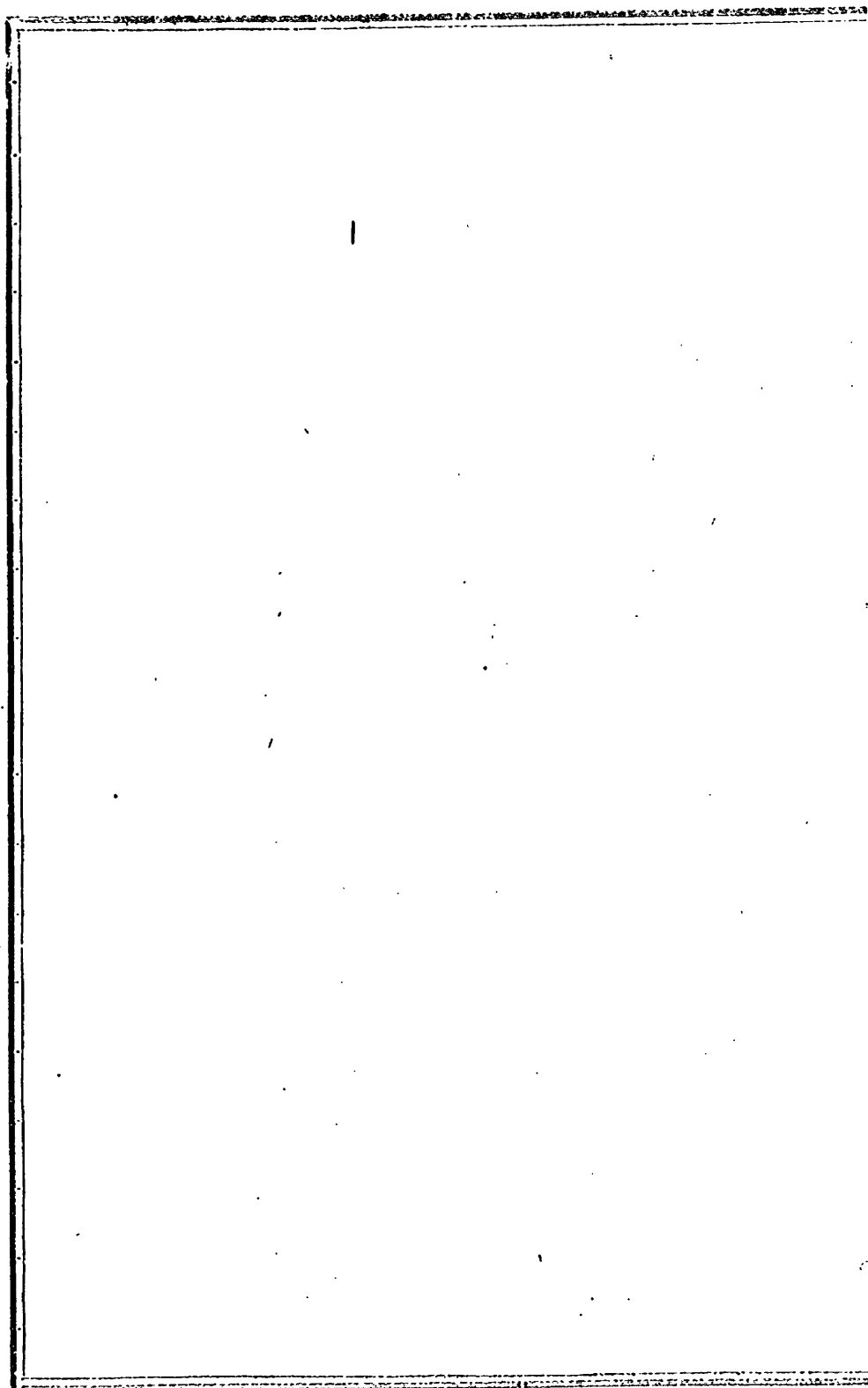
一 近畿部隊ヲ上海派遣軍戦闘序列ヨリ除キ第十軍司令官ノ轄下ニ  
入ラシム

近衛團團第一、第二師戰照空隊 近衛團團長管理

二 上海派遣軍司令官ハ前項ノ部隊ヲ豫備地ニ留ラシムヘシ

右ノ部隊ハ豫備港出發ノ時ヲ以テ第十軍司令官ノ轄下ニ入ルヤ  
ノトス  
三 細則ニ關シテハ參謀總長ヲシテ指示セシム

昭和十二年十月二十日



0190

陸軍令第二百二十七號

命令

一 別冊ノ如ク上海派遣軍戦闘序列ニ編入ス

二 前山部隊ノ商賣管理員ハ夫々其勤務部隊ヲ曉知地ニ割ラシムヘ

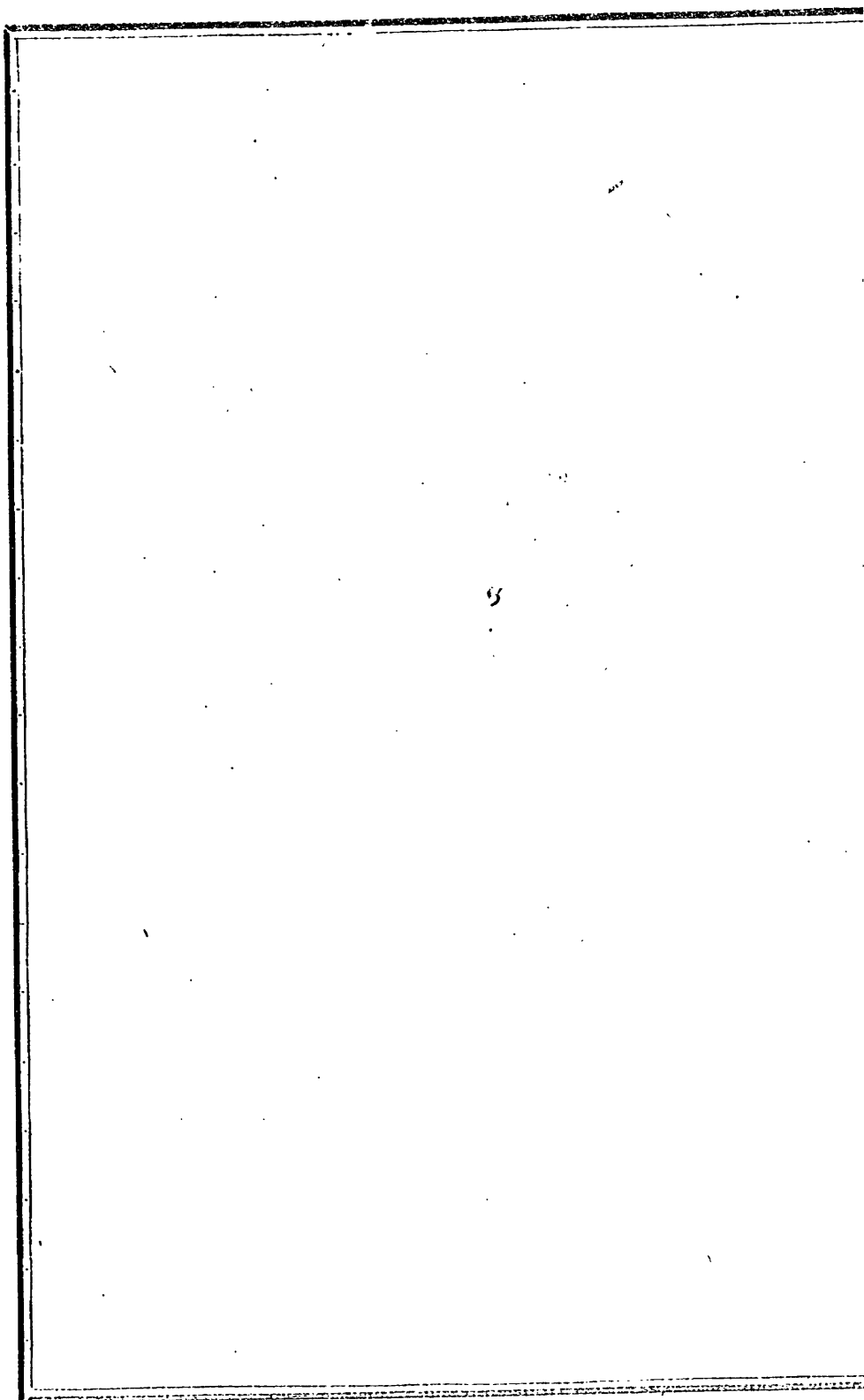
シ

三 第一項所掲部隊ハ乗船港出發ノ時ヲ以テ夫々當該船乗員ノ部下

ニ入ルモノトス

四 細項ニ關シテハ參謀總長ヲシテ指示セシム

昭和十二年十月二十日



0192

上海派遣軍機關序列編入部隊其一

第二師團高射砲兵司令部

(留守第三師團團長)

獨立工兵第九聯隊(2)

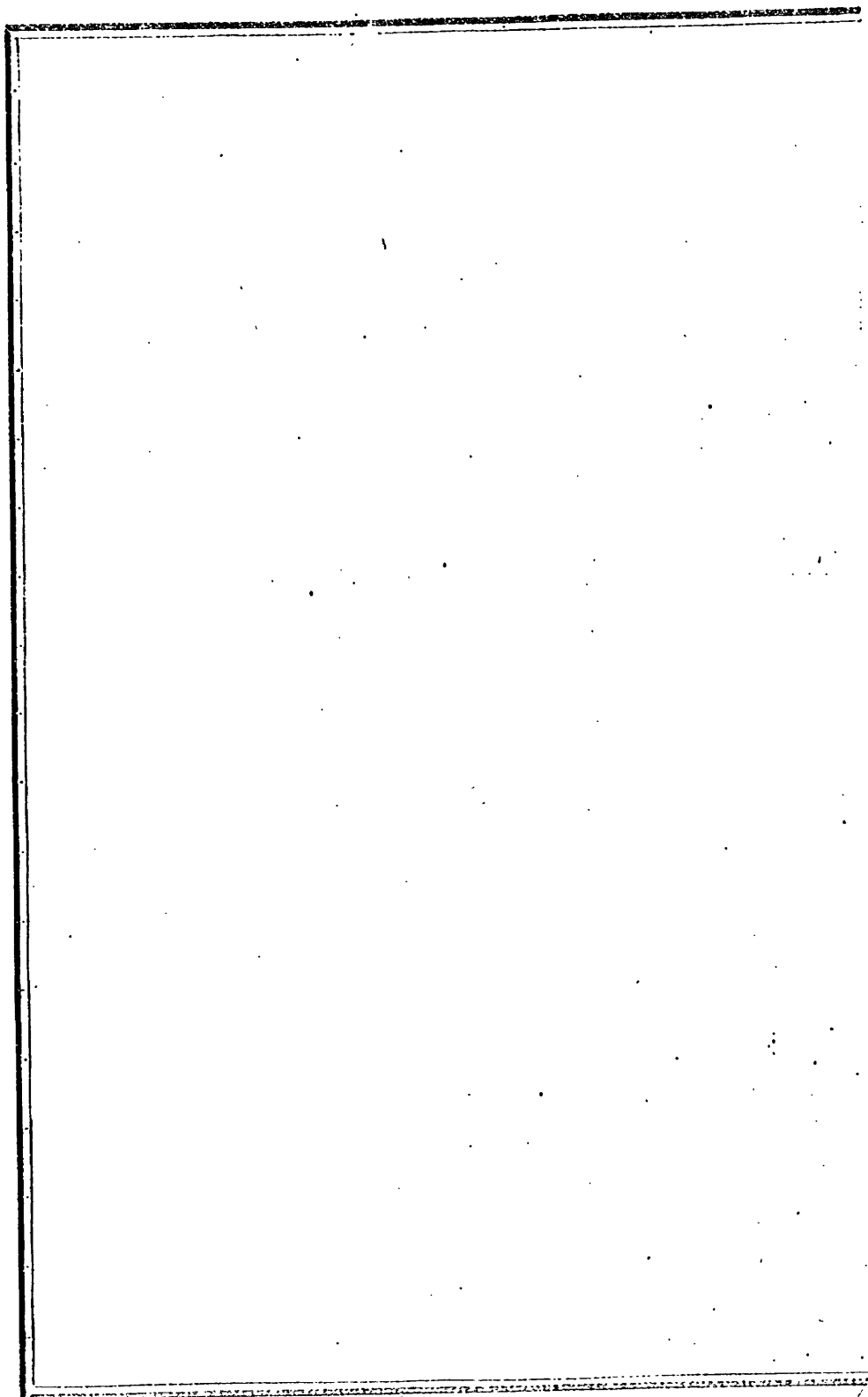
(留守第十師團團長)

第三師團機務隊

(留守第十師團團長)

備考

下段括弧内ハ勤務管理番号示ス



0194



上海派遣軍戰鬥序列編入部隊其二

上海派遣軍通信隊編成編入部隊

野戰電信隊第二中隊(車)

(近衛師團長)

野戰電信隊第三十團中隊(機)

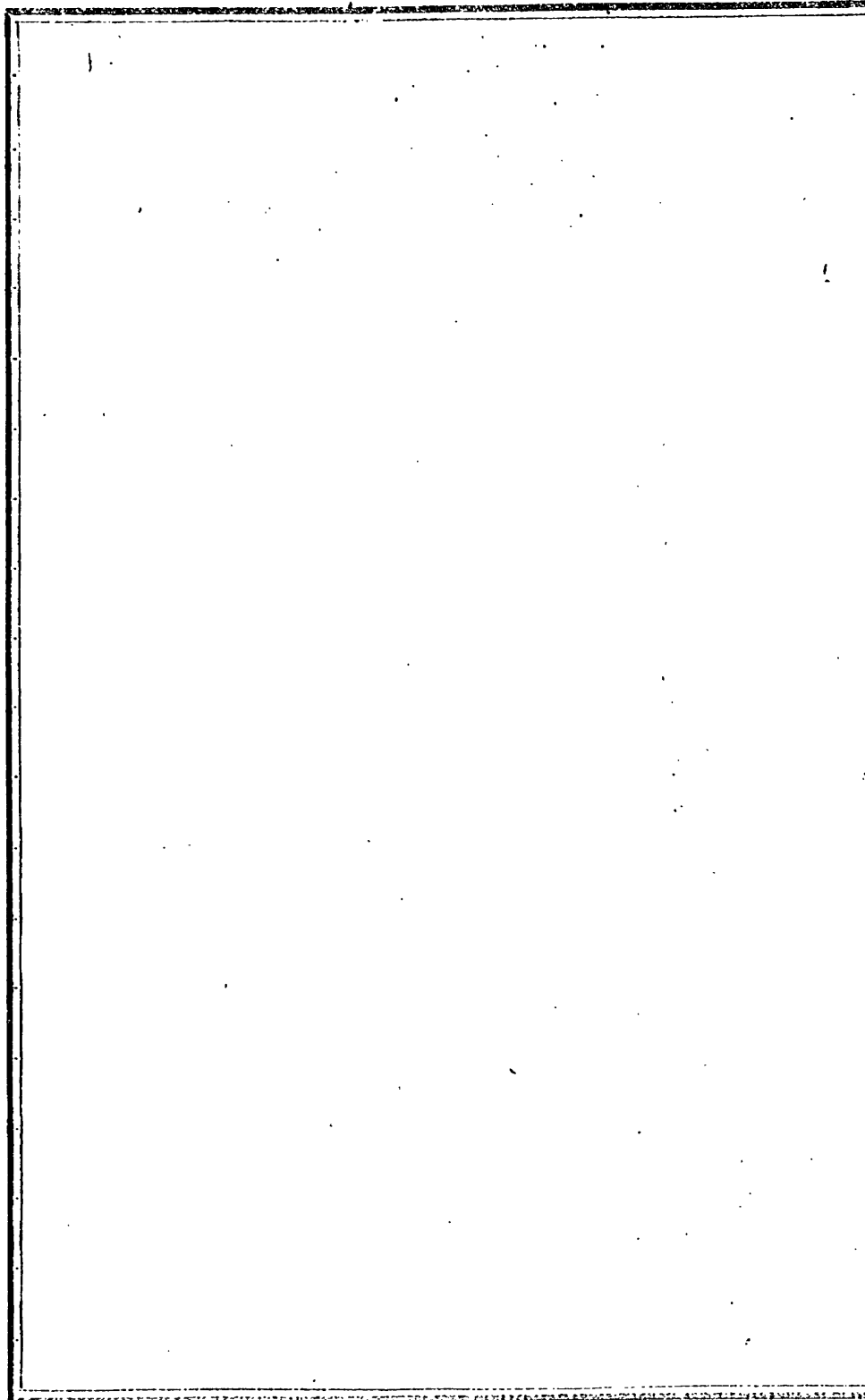
(留守第十一師團長)

無線電信隊第四十九小隊(機)

(近衛師團長)

備考

下機新張門ハ職員管理用ヲ示ス



0196.

上海派遣軍機關序列編入部隊其三

上海派遣軍直屬兵站部隊編入部隊

第六軍團創設部隊

(近衛團團長)

第六軍團第一師第三旅團本部

(留守第三師團長)

第六軍團第一師旅團本部

(留守第六師團長)

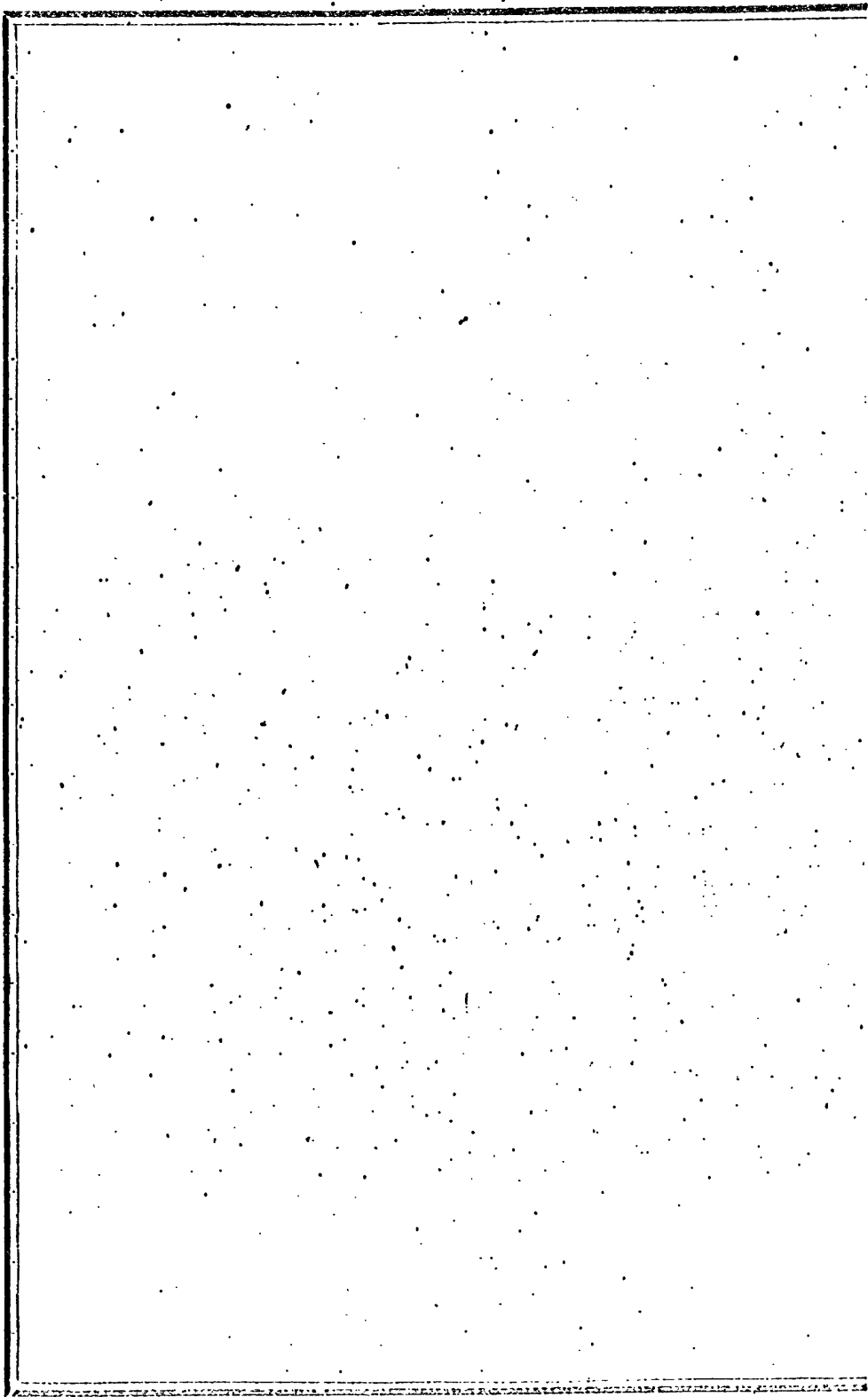
第五師團旅團本部

(留守第十四師團長)

備考

上海派遣軍入隊員管理官ヲ示ス

0197



0198

陸軍令第二十八號

命令

一 陸軍部附屬ノ北支那方面軍戰術序列ヨリ陸中上海派隊軍戰術序列

中ノ上海派隊軍戰術序列ヲ追加ス

一 北支那方面軍戰術序列ヲ追加ス

第六團團長第三團上級中隊 附屬第六團團長管理

附屬第一軍兵站部戰術序列

第五團團長第三團上級中隊 附屬第五團團長管理

第九團團長第八團上級中隊 附屬第九團團長管理

一 北支那方面軍司令部第六團團長ノ附屬ヲ撤去スハ六連ヲ別ラシム

第一項所掲諸款ハ増減又ハ大進出ノ時ヲ以テ上海海關總稅務司  
官ノ裁下ニ入ルモノトス  
第二項ハ關シテハ該海關總長ヲ以テ指示セラル

昭和十二年十月二十日

0200

陸軍命令第二百二十九號

命

令

一 滿洲部隊ノ北支那方面軍編備隊編成ニ關スル

長崎電信第十一中隊(陸)

留守第九團團長管理

長崎電信第十六中隊(陸)

留守第十六團團長管理

二 滿洲管區ハ夫々前項ノ部隊ヲ北支那ニ派遣シ當該管區ノ管

下ニ入ラシムヘシ

三 第一項所掲ノ部隊ハ滿洲國境通過又ハ結站上陸ノ時ヲ以テ動員

管理官ノ指揮ヲ受ケ夫々當該管區ノ管下ニ入ルモノトス

四 前項ニ關シテハ該管區長ヲシテ指示セシム

昭和十二年十月二十日

0202



陸軍令第三十號

命令

一 近畿部隊ヲ北支那方面軍總司令部ニ移シ  
陸下ニ入ラシム

第三國定無編電報隊 近衛師團長管理

二 北支那方面軍司令部ニ前項ノ部隊ヲ内地ニ歸還セシメ  
司令部ノ陸下ニ入ラシムヘシ

右部隊ハ増強又ハ大編出動ノ時ヲ以テ  
司令部ニ陸下ニ入ラシム

第三國定無編電報隊ヲ司令官ノ指示ニ従フ

昭和十二年十月二十日

0204

陸軍令第三十一號

命 令

左記部隊の第一級補給機關を附屬下に入らしむ

第十五師団補給司令部(附)

留守第九師団長管理

近衛師団第十二乃近衛第十五師団上陸本隊

近衛師団長管理

第六師団第二、第三師団本隊

留守第六師団長管理

第三師団第一乃至第三師団水上輸本隊

留守第三師団長管理

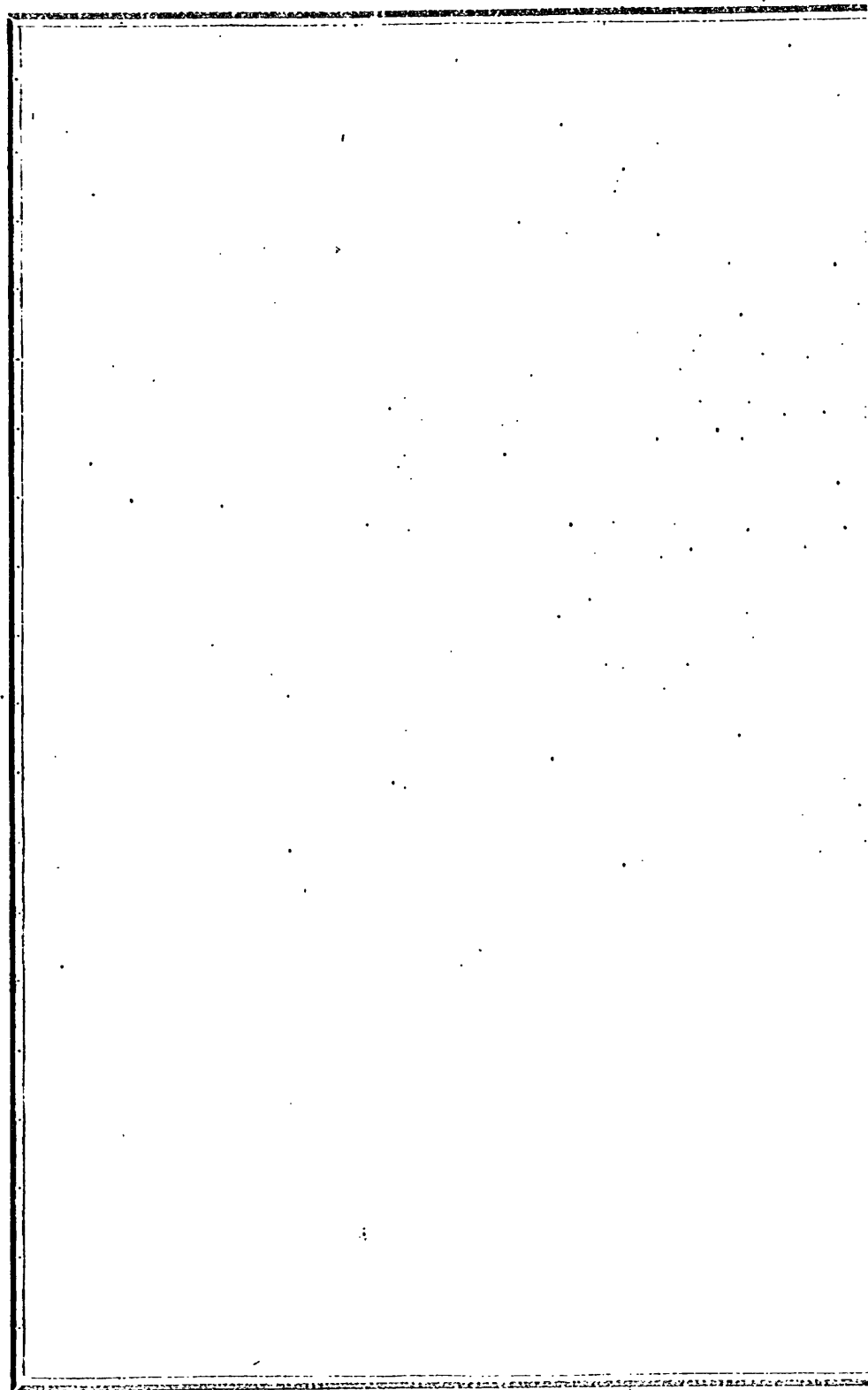
第一師団補給本隊(附)

第一師団長管理

第二十八師団補給本隊(附)

第十二師団長管理

昭和十二年十月二十日



0206

陸軍令第三十二號

命令

一 朝鮮十國開闢地ハ開闢地ニ属スルヘシ

二 朝鮮十國開闢地ニ属スルハ開闢地ニ属スル内地ニ在ル開闢地ノ

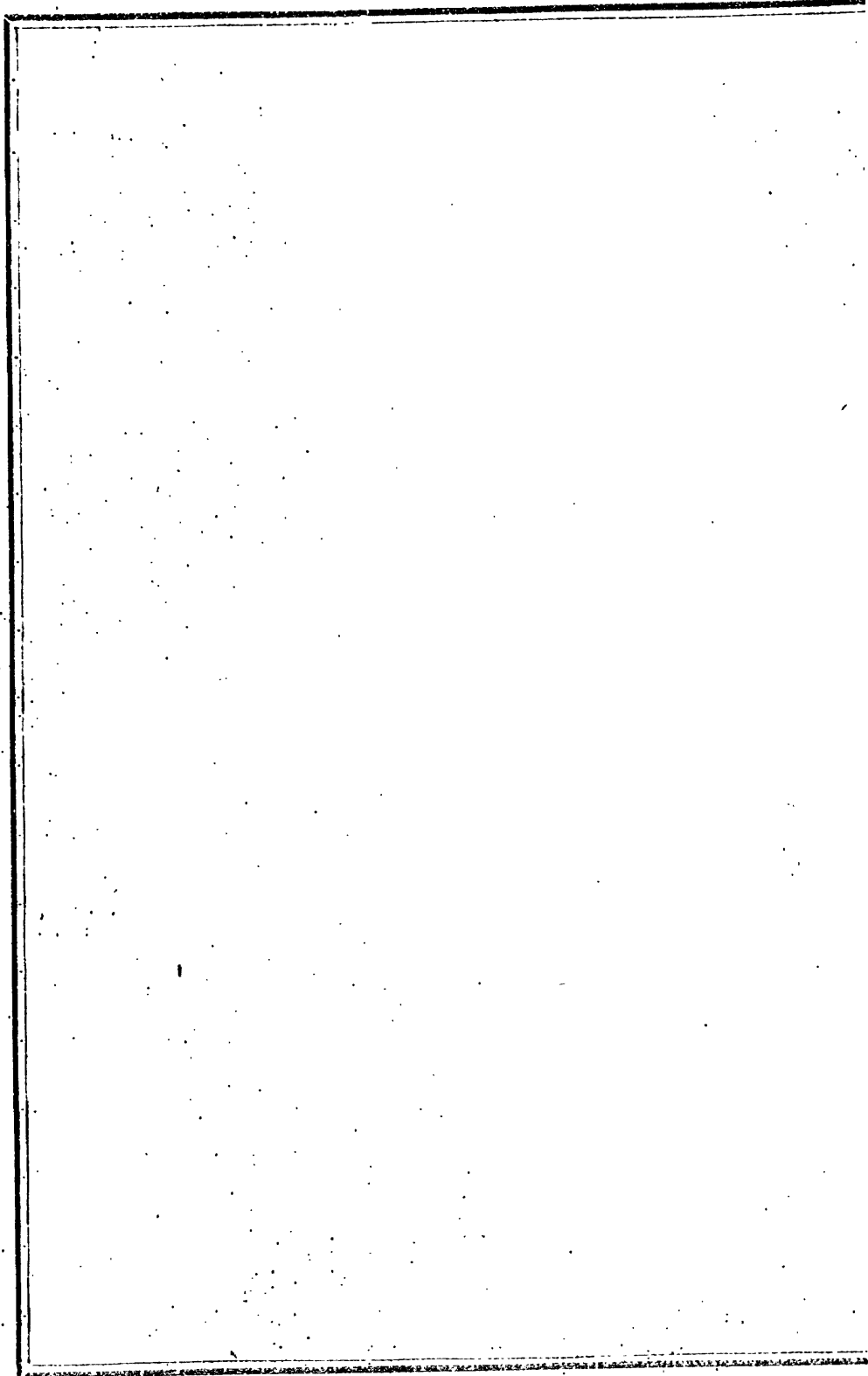
開闢地ニ属スルハ其ノ開闢地ノ開闢地ニ属スルヘシ但シ其ノ

セムカノヲ除ク

三 朝鮮十國開闢地ハ其ノ開闢地ノ開闢地ニ属スルヘシ

昭和十二年十月二十日

0207



0208

臨參命第百三十三号

十月二十三日奉勅命令

北支那方面軍司令官ハ概ネ太原、石家莊、德州ノ

線以北ノ地域ヲ確保シ其ノ安定ニ任スヘシ

但シ航空部隊ヲ以テ右ノ線以南要地ノ攻撃ヲ續

行スヘシ

(北支那作戰史要ヲ二六頁より寫す)

0209

陸軍命令第三百三十四號

命令

一別冊第一ノ如ク北支那方面軍戦闘序列ヨリ除キ別冊第二ノ如ク  
上海派遣軍戦闘序列ニ編入ス

ニ北支那方面軍司令官ハ前項ノ諸部隊ヲ上海ニ派遣シ上海派遣軍  
司令官ノ統下ニ入ラシムヘシ

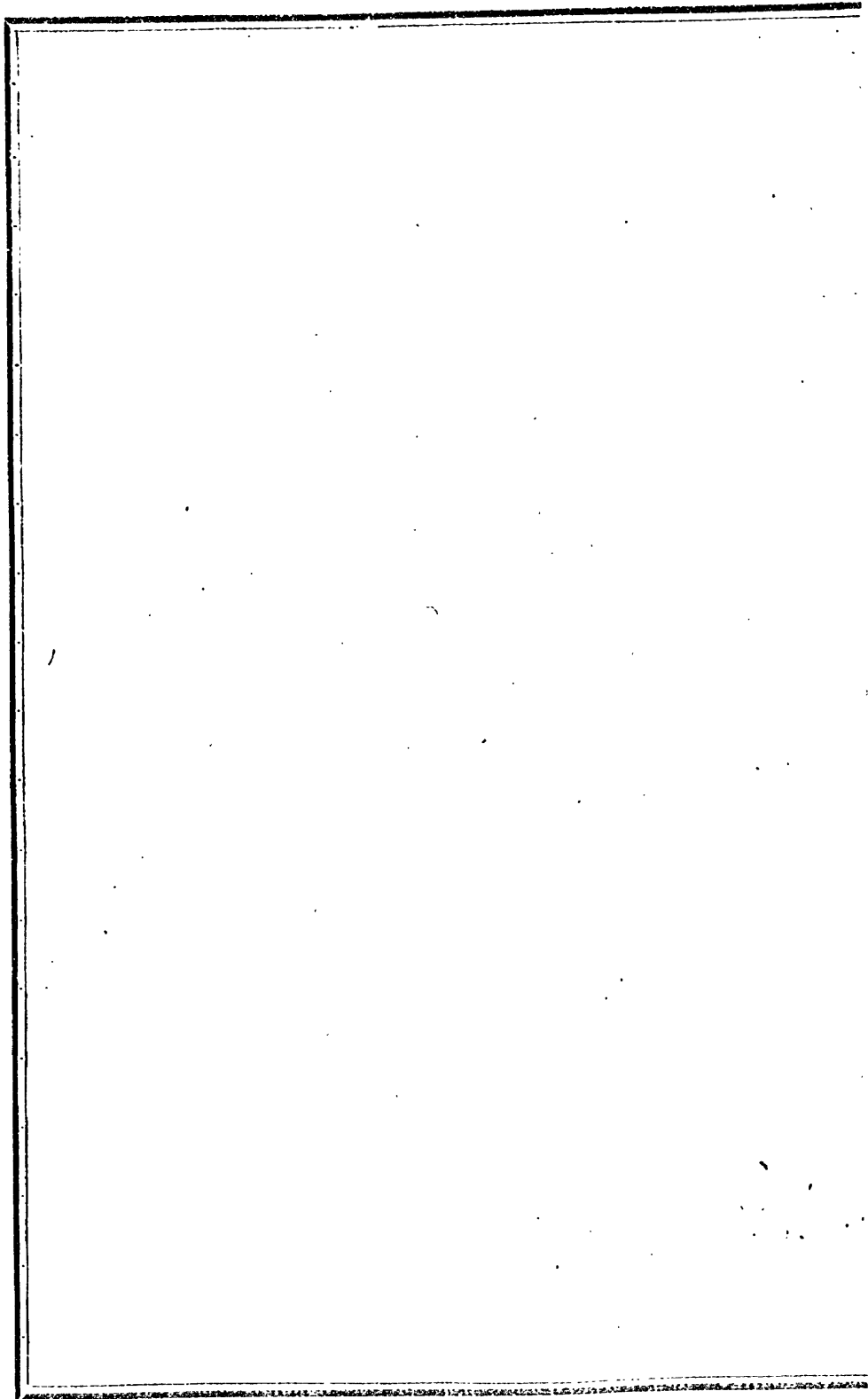
三第一項所掲部隊ハ乗船港出發ノ時ヲ以テ夫々其指揮官ノ統下ニ入  
ルモノトス

四細項ニ關シテハ參謀總長ヲシテ指示セシム

昭和十二年十月三十日

0210





0211

別冊第一

北支那方面軍戦闘序列除去部隊其一

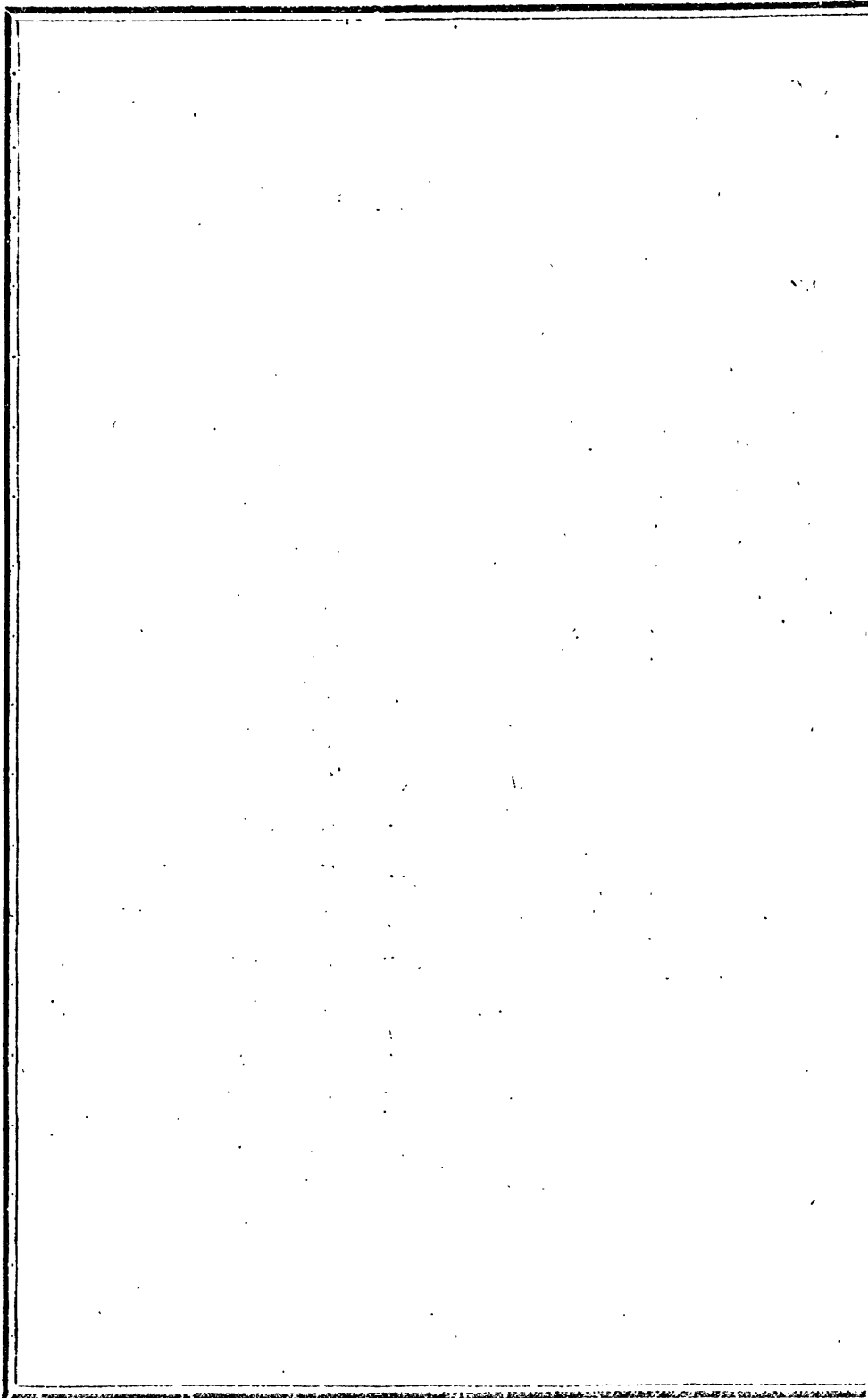
北支那方面軍直屬防衛部隊除去部隊

第四師團第一野戦高射砲隊 (乙) (第四師團團長)

第五師團第五、第六野戦高射砲隊 (乙) (留守第五師團團長)

備考

下段括弧内ハ勅員管理官ヲ示ス



0213

北支那方面軍戰國序列除去部隊其二

北支那方面軍直轄兵站部編成除去部隊

第一野戰監井隊より除去

第一野戰監井第二中隊

(近衛團團長)

第一兵站自動車隊

(近衛)

第一兵站自動車隊本部

(近衛團團長)

兵站自動車第十三、第十四、第十九中隊

(第一團團長)

兵站自動車第四十七中隊

(第四團團長)

兵站自動車第七十一、第七十二中隊

(第十四團團長)

第四兵站自動車隊より除去

兵站自動車第五十五、第五十六中隊

(第四團團長)

北支那方面軍第三兵站病馬廠  
站病馬廠 第九師團長

第十四師團第二水上輸卒隊  
(第十四師團長)

第二師團第三水上輸卒隊  
(第二師團長)

第八師團第二建築輸卒隊  
(第八師團長)

備考 下段括弧内ハ動員管理員ヲ示ス

0215

第一軍戰團序列除去部隊其一

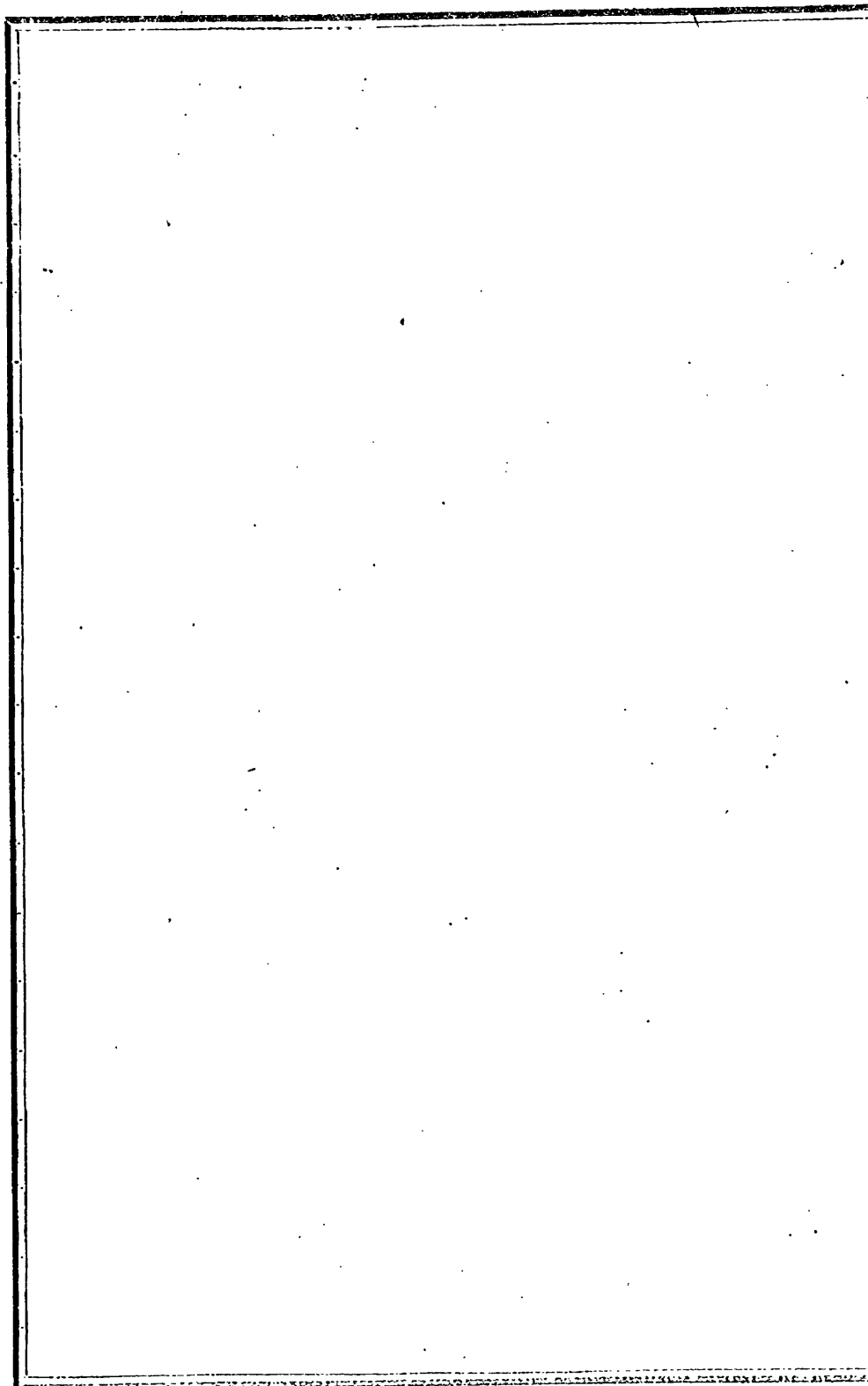
第一軍野戰瓦斯隊本部 (二戰野戰  
瓦斯隊本部) (第二師團團長)

野戰瓦斯第五中隊(乙) (第二師團團長)

野戰瓦斯第十三中隊(乙) (第七師團團長)

野戰瓦斯第六小隊 (第七師團團長)

備考下段括弧内ハ動員管理官ヲ示ス



0217

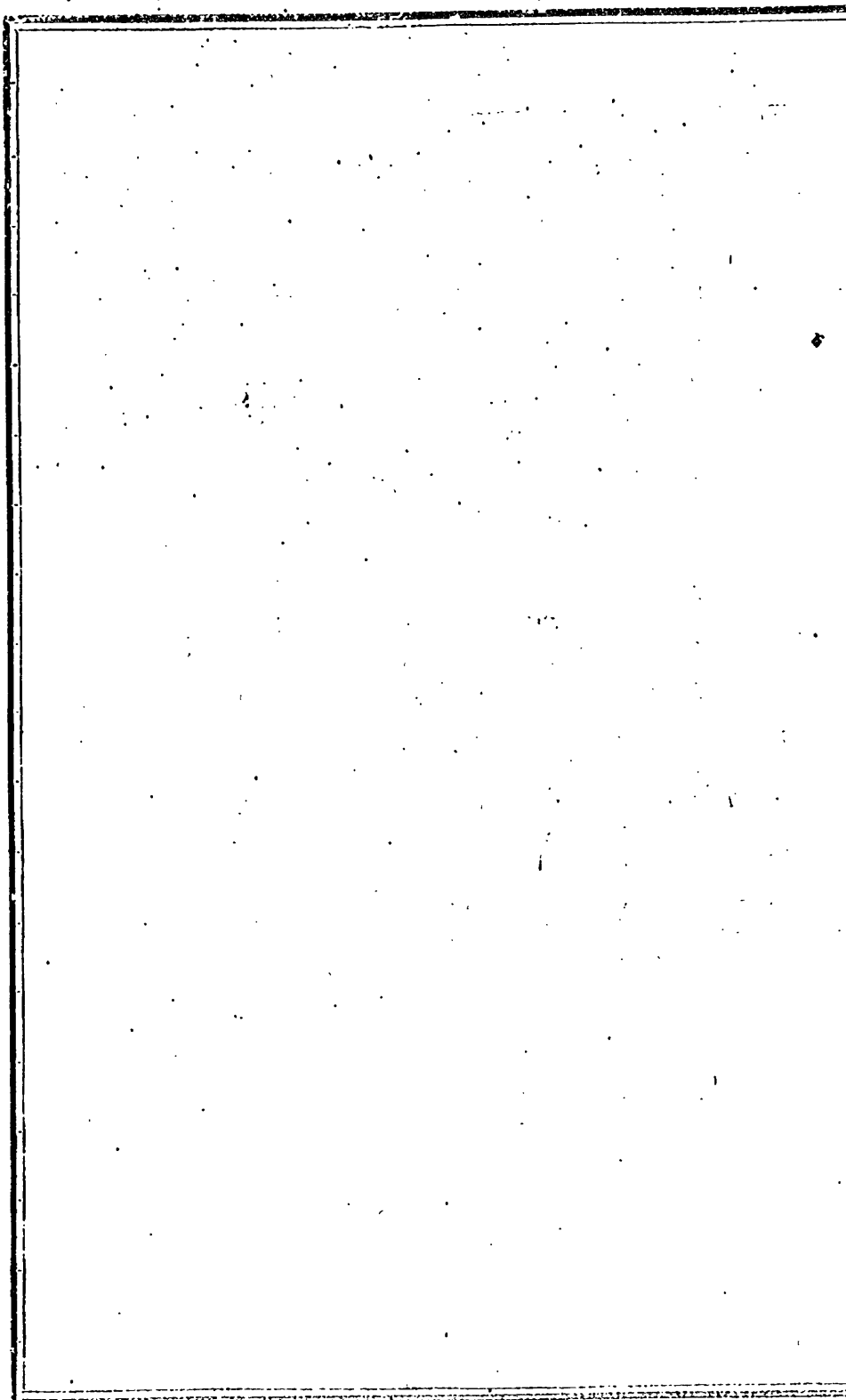
第一軍戰闘序列除去部隊 其<sub>二</sub>

第一軍通信隊編成除去部隊

無線電信第四十三小隊(駄) (近衛師團長)

備考 下段括弧内ハ動員管理官ヲ示ス





0219

第一軍司令部序列除去部隊 其三

第一軍兵站部編成除去部隊

第九師團第一兵站司令部 (第九師團長)

第八師團第一陸上輸卒隊 (第八師團長)

第十一師團第二陸上輸卒隊 (第十一師團長)

第八師團第一水上輸卒隊 (第八師團長)

北支那方面軍第一野戰療養醫院ヨリ除去

野戰療養病院第七班 (第二師團長)

北支那方面軍第一患者輸送部ヨリ除去

患者輸送部第七班 (第二師團長)

備考 下段括弧内へ職員官理官ヲ示ス

0221

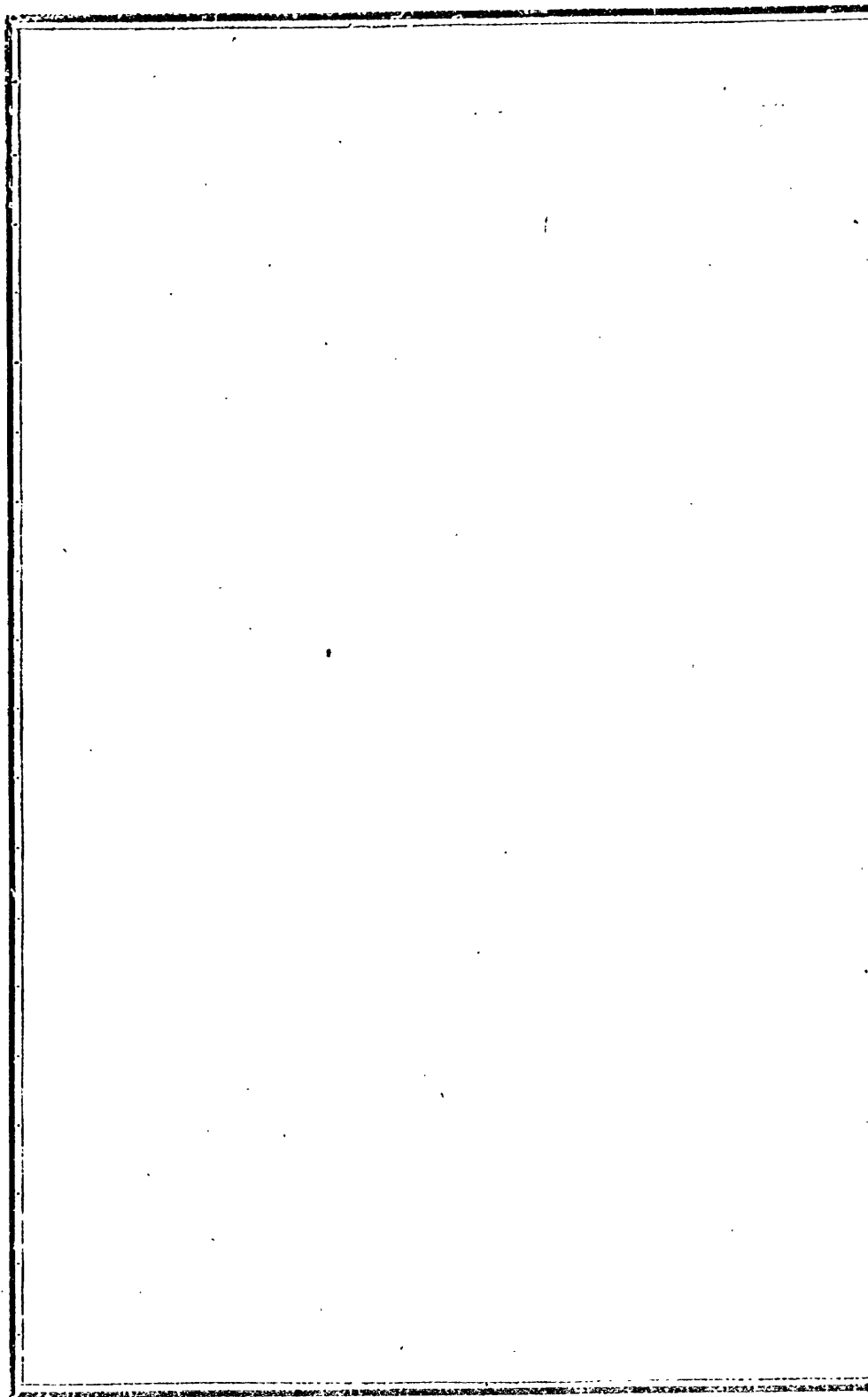
第二軍戰圖序列除去部隊其一

第十六師團

陸

軍

0222



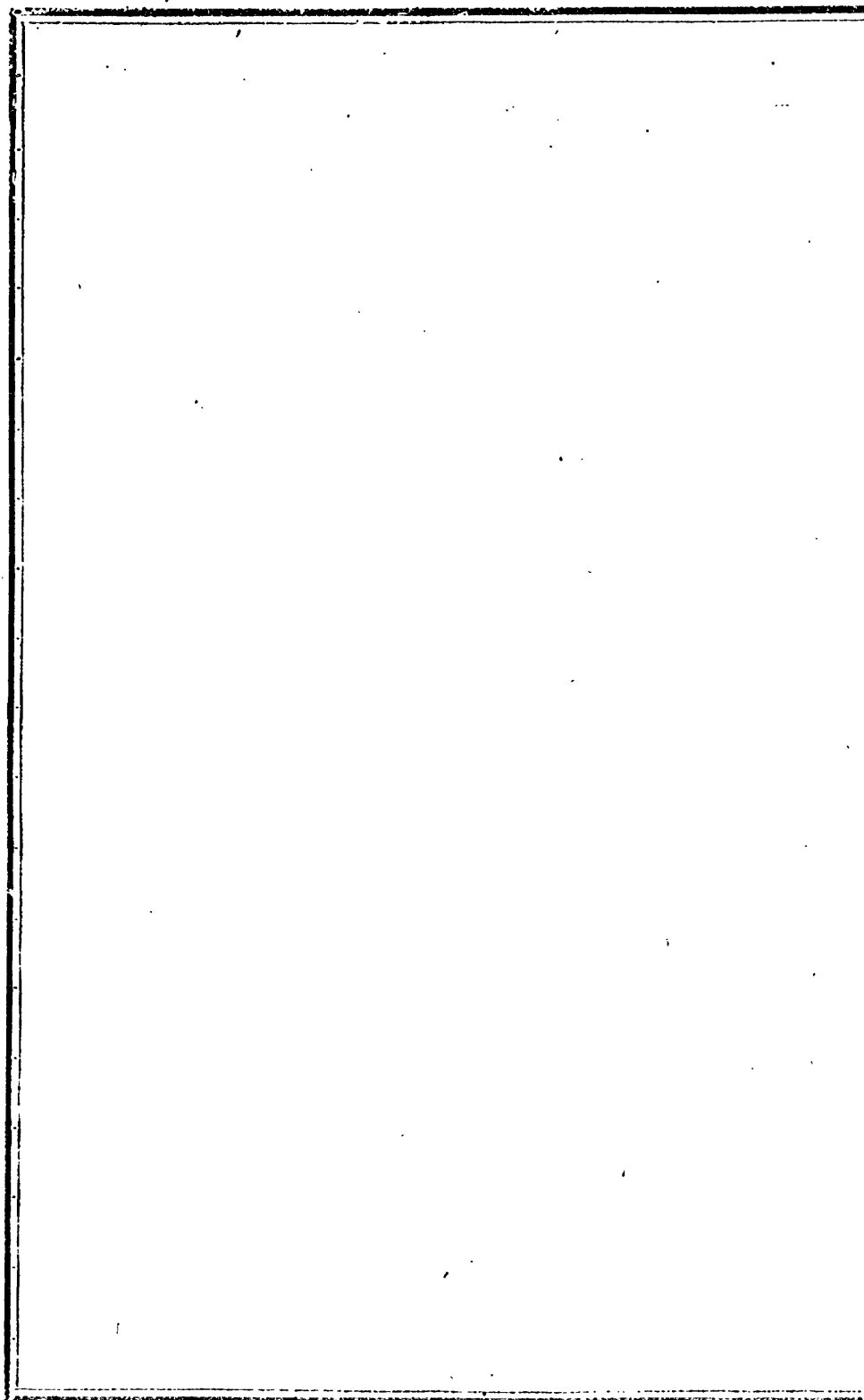
0223

第二軍戰鬥序列除去部隊其二

第二軍通信隊編成除去部隊

無線電信第二十六、第二十八小隊(車) (近衛師團長)

備考 下段括弧内ハ動員管理官ヲ示ス



0225