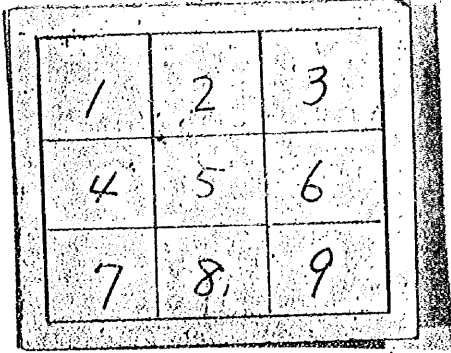
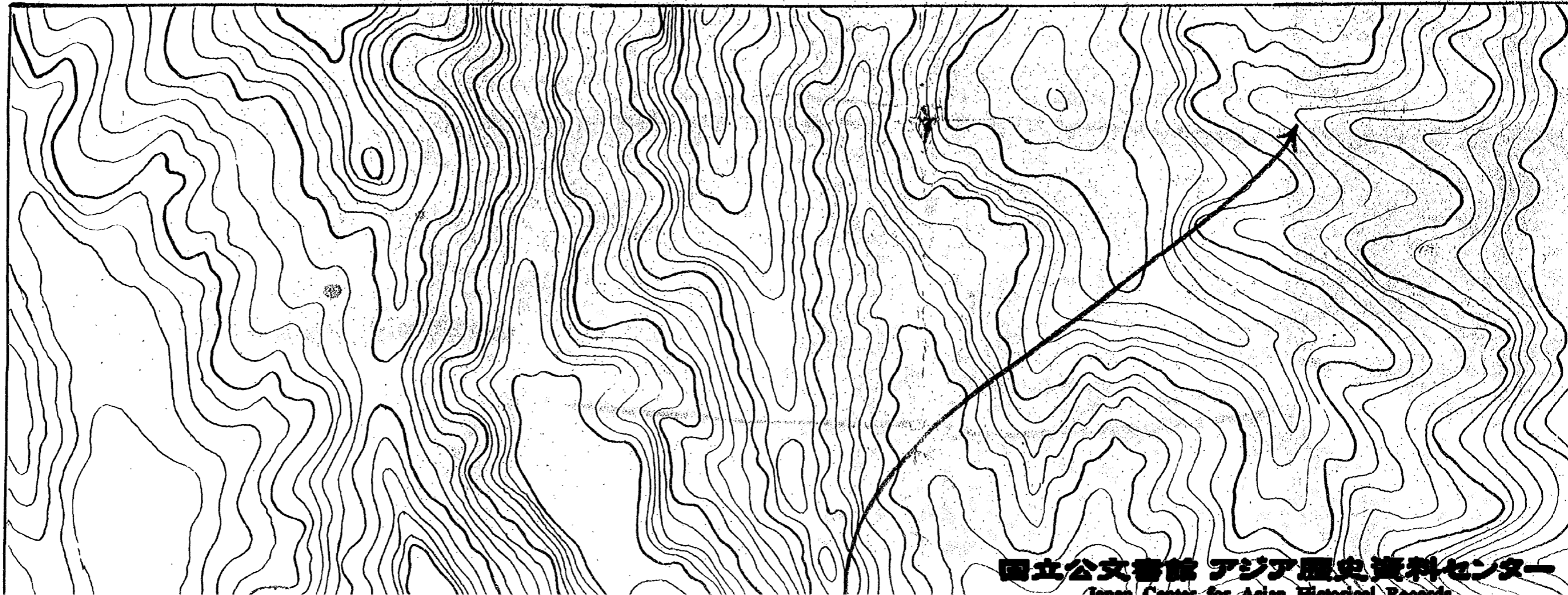


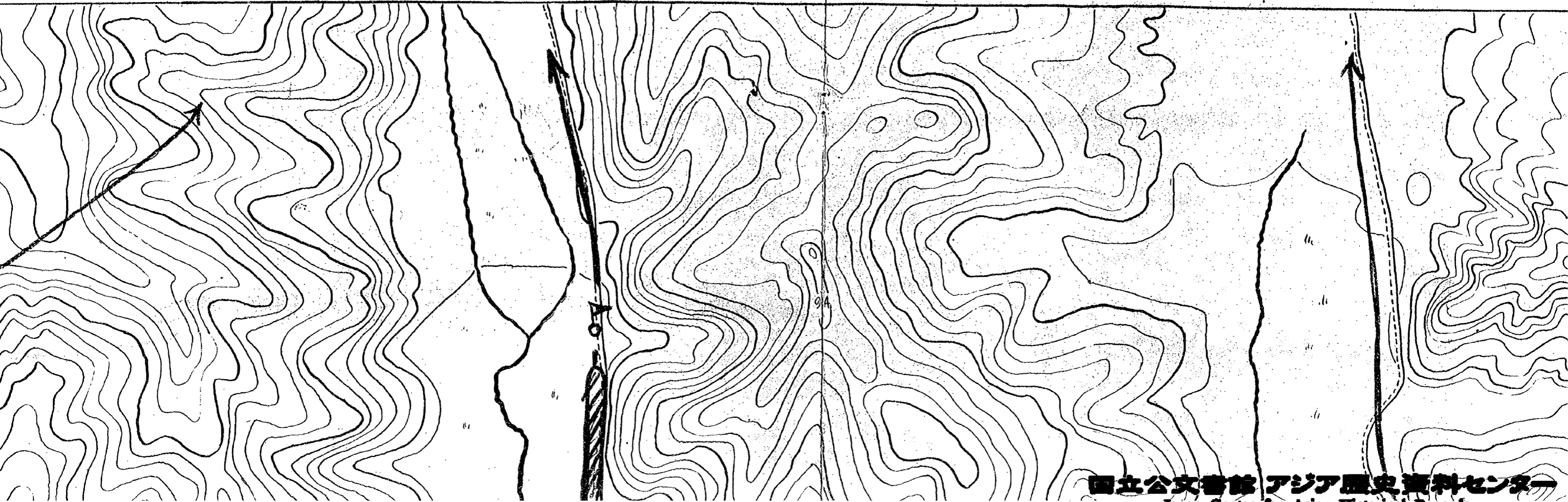
# 分割撮影ターゲット

分割した 部分の 撮影順序	
分割撮影 した理由	A 3 判 以 上 の た め
上記のとおり分割撮影した事を証明する。	

0509  
0510  
0511  
0512  
0513  
0514  
0515  
0516  
0517  
0518



1822



全般の状況

一、白河線に沿って後退中、この間に13日、  
より西口東側に於て白河線南側地区を  
侵入した敵は退路を遮断されたのを以て  
突破するにため先頭梯団1700を以て之に  
当らしめし。

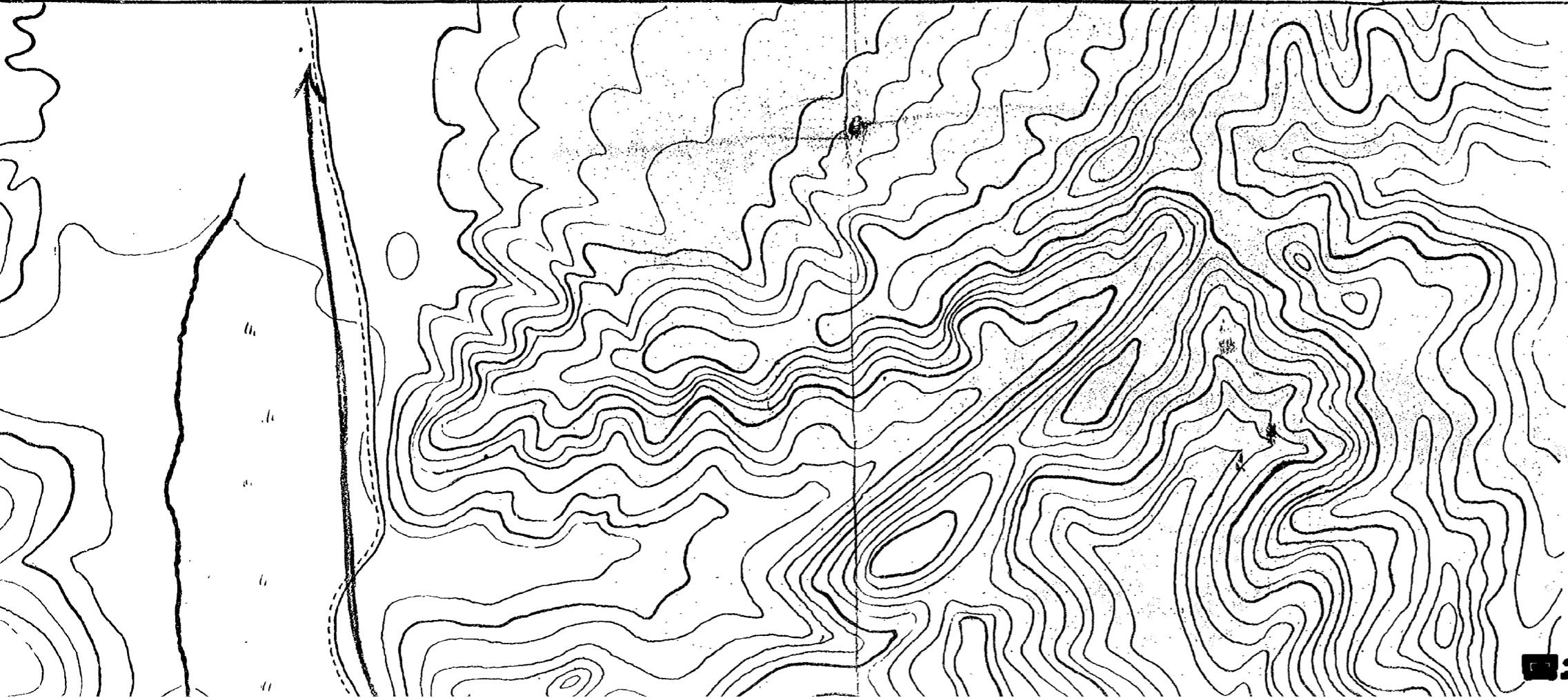
二、九が在り師団は後段梯団900を以て首尾を  
援護する目的、西口北側高地に陣地を  
占領せしむるが故、是れ敵は15日朝より  
連隊の前面に現われ夜間を以て開始した。

三、西口西側高地前進、敵少なきを以て17日朝を以て  
迂回前進に出るべく、先頭隊1師団を以て後方部隊  
行動を補助し、他は西口東側の高地に陣地を以て、  
高野少尉を以て指揮し出す。

西口附近地形圖



約 1/20000



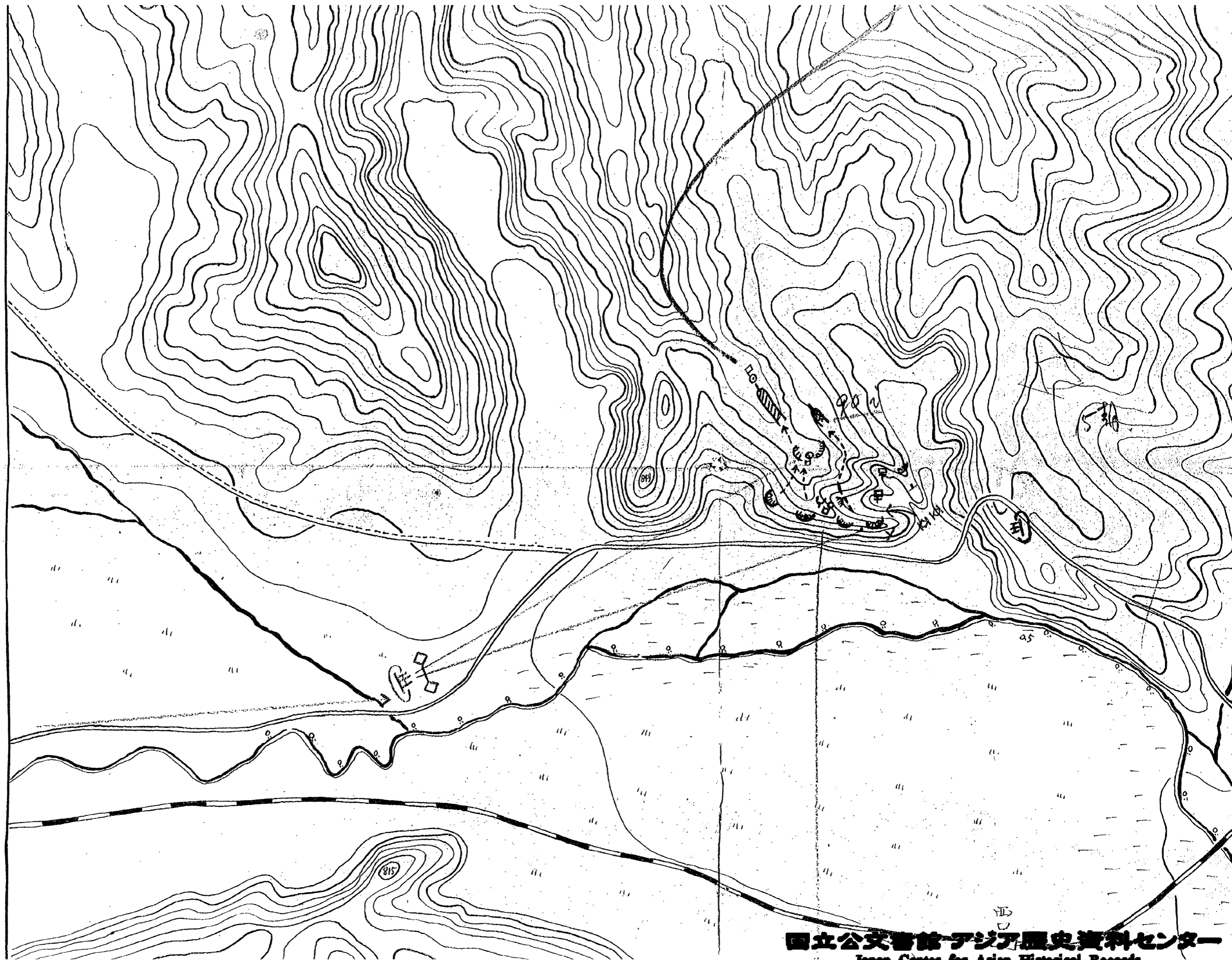
全戦の状況

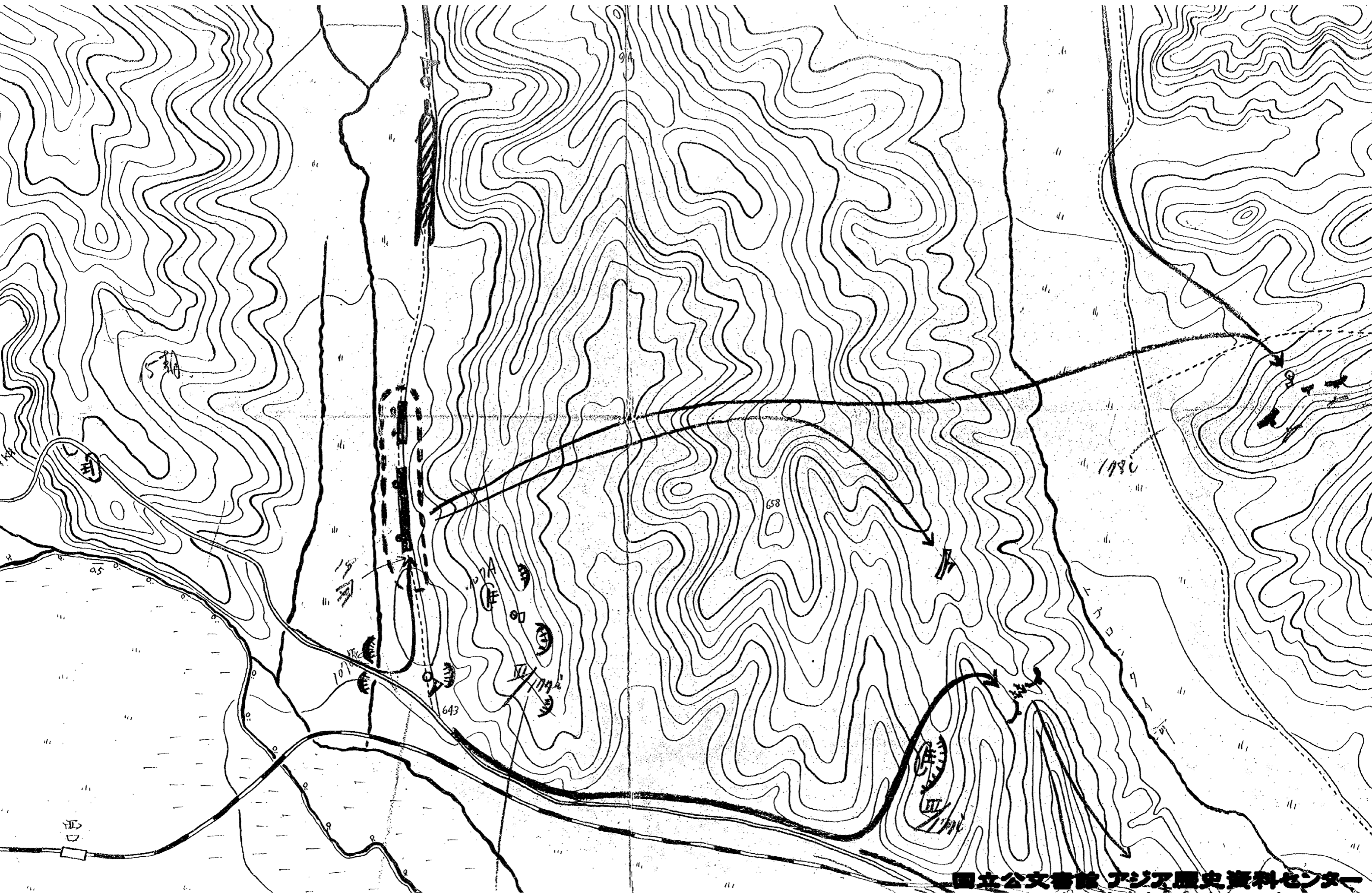
一 白河線に沿って復讐中、師団は白河より西口東側に於て白河線南側地区より侵入した敵に道路を遮断、これを以て之を撃破するに先頭部隊は、これを以て之に当りしむ。

二 之がため、敵は復讐部隊が、之を首領と推測する目的、西口北側高地に陣地を築き、占領せしが、追従した敵は、以て解隊、連隊の前面に現われ、復讐を開始した。

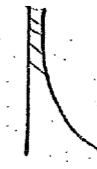
三 復讐は西口東側前進、敵は、これを以て、復讐部隊は、西口東側高地に陣地を築き、占領せしが、追従した敵は、以て解隊、連隊の前面に現われ、復讐を開始した。

四 復讐部隊は、西口東側高地に陣地を築き、占領せしが、追従した敵は、以て解隊、連隊の前面に現われ、復讐を開始した。

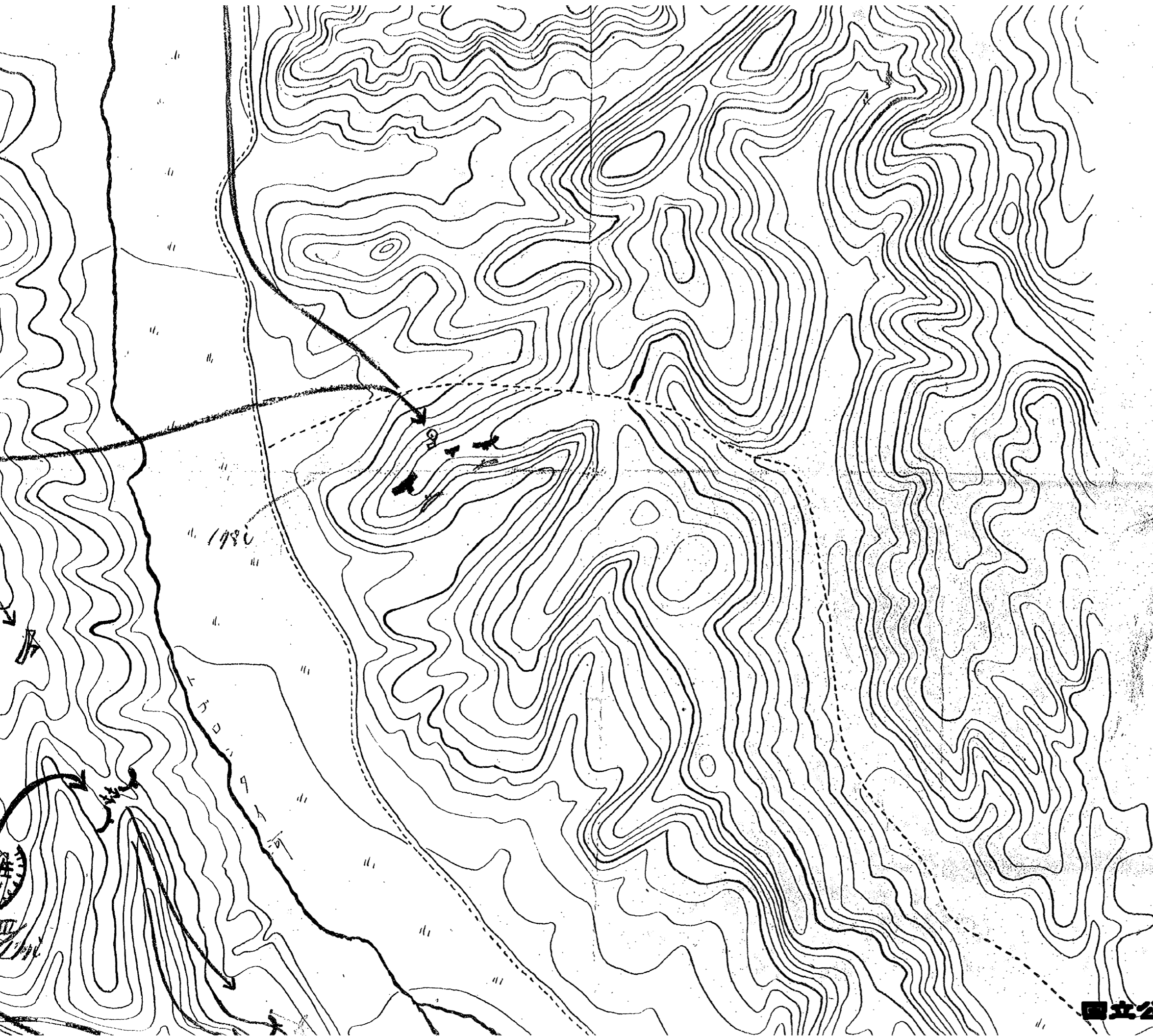




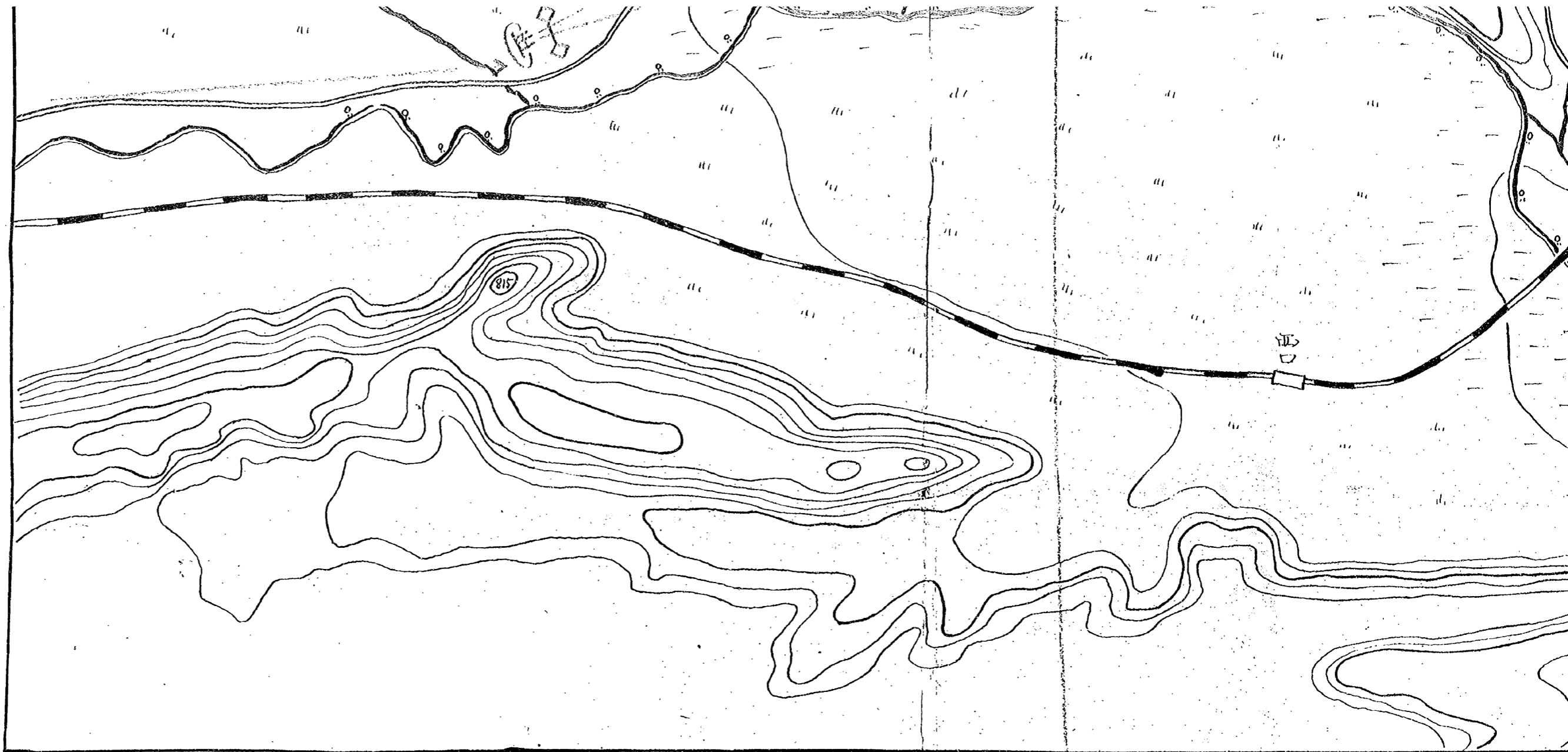
地形圖



約  $\frac{1}{20000}$



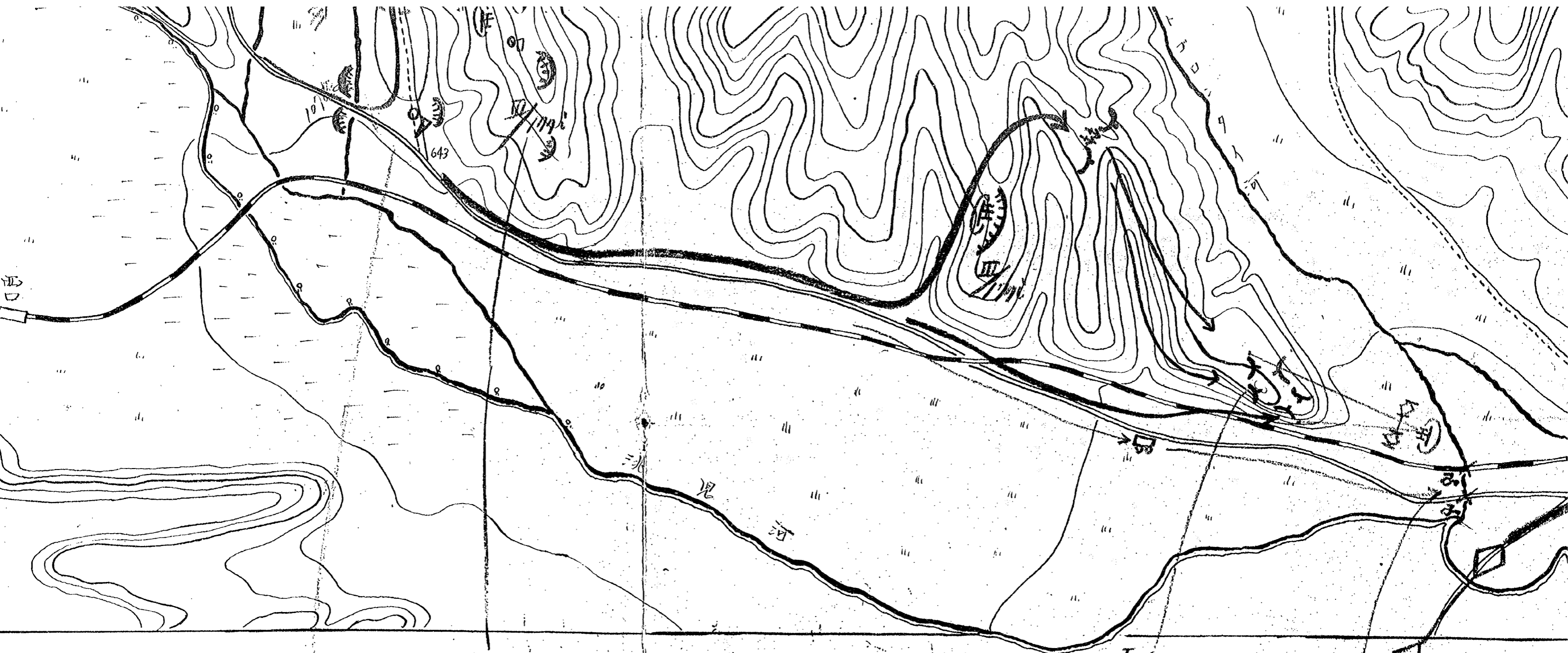




聖恩又樓

↓  
 1/400  
 15/8 拂籠  
 手ノ割道標午

物色行幸より地  
 幸御印路信方印路  
 信方印路  
 信方印路

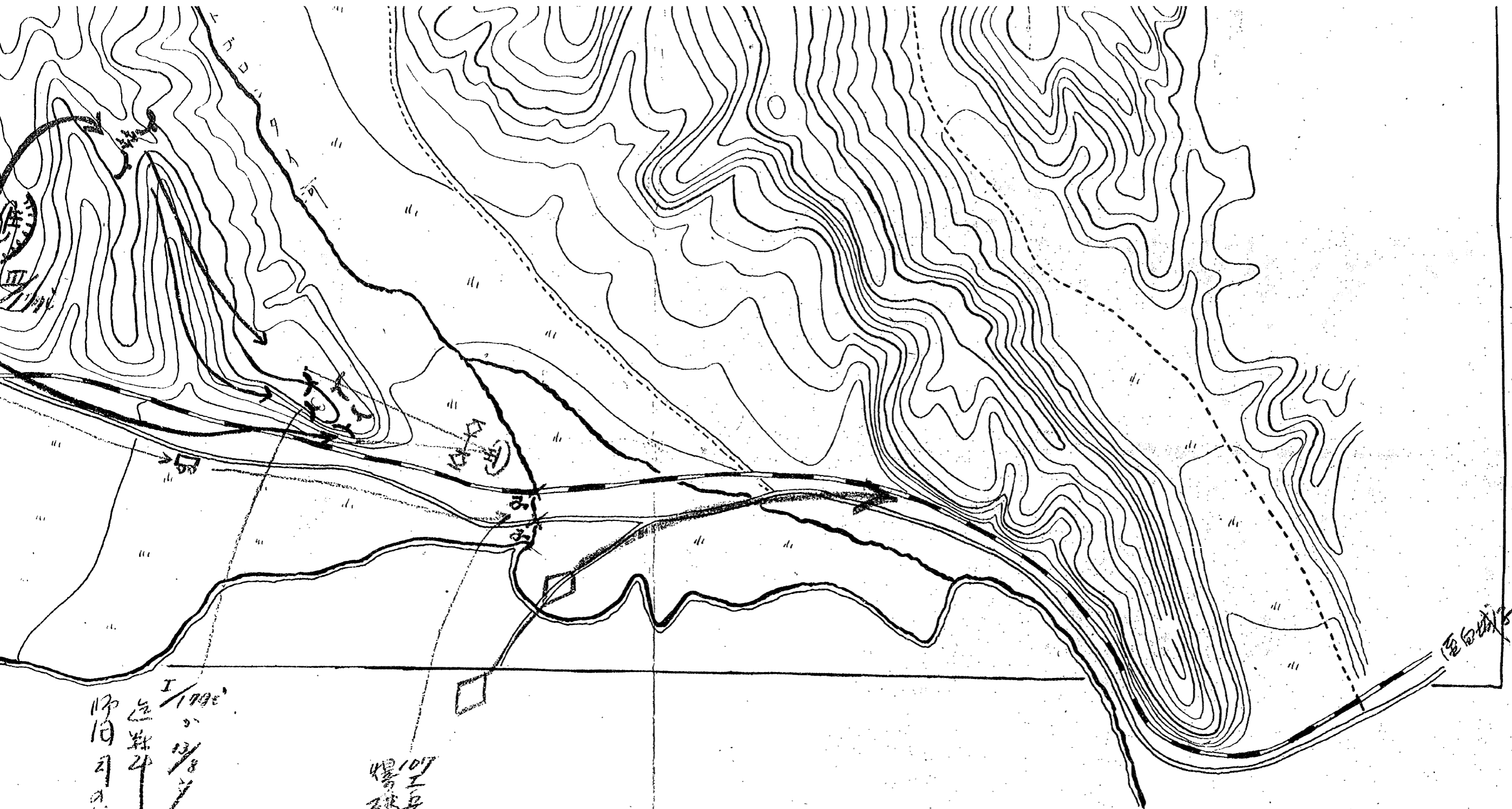


此の位置に  
 ありては  
 河川の  
 流れは  
 西に  
 流るる  
 こと  
 なるべし  
 故に  
 此の  
 位置に  
 ありては  
 河川の  
 流れは  
 西に  
 流るる  
 こと  
 なるべし  
 故に  
 此の  
 位置に  
 ありては  
 河川の  
 流れは  
 西に  
 流るる  
 こと  
 なるべし

III/1790  
 此の位置にありては  
 河川の  
 流れは  
 西に  
 流るる  
 こと  
 なるべし  
 故に  
 此の  
 位置に  
 ありては  
 河川の  
 流れは  
 西に  
 流るる  
 こと  
 なるべし

I/1790  
 此の位置にありては  
 河川の  
 流れは  
 西に  
 流るる  
 こと  
 なるべし  
 故に  
 此の  
 位置に  
 ありては  
 河川の  
 流れは  
 西に  
 流るる  
 こと  
 なるべし

107  
 此の位置にありては  
 河川の  
 流れは  
 西に  
 流るる  
 こと  
 なるべし  
 故に  
 此の  
 位置に  
 ありては  
 河川の  
 流れは  
 西に  
 流るる  
 こと  
 なるべし



1/1000  
 距離 4 1/8  
 師匠 司 位 運 任 後 進 任

107 工身は... 橋梁と  
 13/8

西  
口  
附  
給

3HA-44A

107P

戦  
争  
年  
間

0519