

重要物資ノ配給統制

鐵鋼

第一 鐵鋼統制中央機關

鐵鋼統制ハ生産、配給、消費ノ各部門ニ於テ夫々ノ統制機關ヲ通ジテ實施セラルルモ、此等各部門ヲ通スル徹底的統制機關トシテ「鐵鋼統制協議会」アリ。

本協議会ハ昭和十三年二月商工省内ニ設置セラレ鐵鋼ノ需給調整及鉄價騰貴ノ抑制ヲ図ル爲メ生産、配給、消費ノ綜合的計画ノ立案進行ヲ爲スヲ目的トス。

名稱 鐵鋼統制協議会

構成 委員長 鐵鋼局長

各頁 (第一回参照)

單米

(A) 鐵鋼ノ生産及配給ノ具體的方策ノ決定

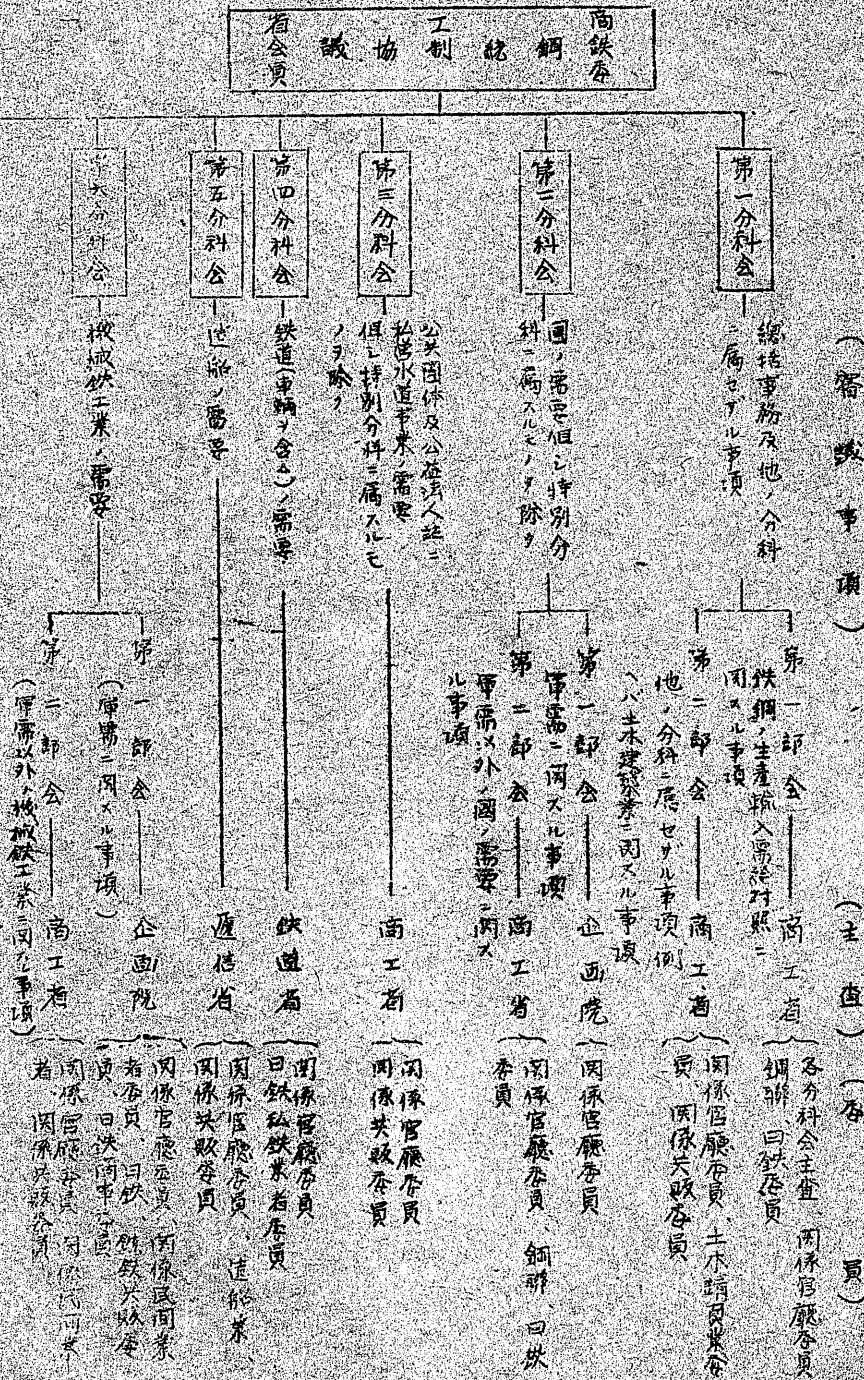
(1) 鐵鋼ノ品種別生産數量ノ決定

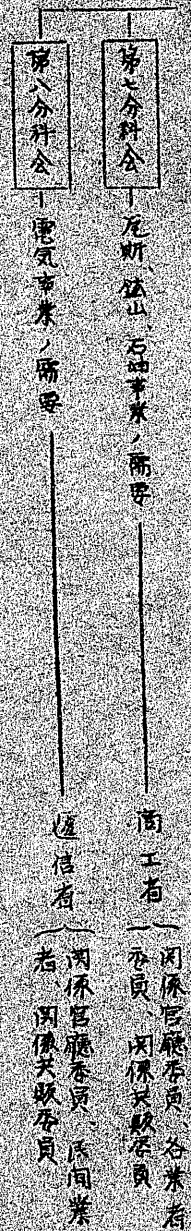
(2) 鐵鋼ノ品種別輸入數量ノ決定

(3) 鐵鋼消費部内別配給數量ノ決定

(第一編) 鐵鋼製備、輸出數量、決定

(B) 前項ノ決定ニ基キ作成セラレタル具體的計画ヲ各消費部門別ニ夫々ノ統制機關ヲシテ度  
施セシム





第二 鐵鋼生產及配給部門ニ於ケル統制

一 鉄屑、鉄鉄、鋼塊及半製品

鐵鋼ノ原材料タル鉄屑及鉄鉄ノ配給統制ヲ行フ会社トシテ左ノ三社アリ

(一) 鉄屑

(1) 日本鉄屑統制株式会社

(2) 日本ブリキ屑統制株式会社

(二) 鉄鉄、鋼塊及半製品

(1) 白濁鉄鋼販賣株式会社

二 圧延鋼材

鐵鋼ノ生産統制ハ鐵鋼統制協議會ノ決定ニ基キ鐵鋼統制會ニ於テ各製鉄業者ニ對シ生産割出率ヲ

行フ