

昭和三年
自二月一日
至三月三十一日

大東亞戰爭關係衛生史編纂資料

地 中華民國
江蘇省 獨立步兵
蘇州府 第七旅團

調製官 陸軍軍醫少佐 安藤正孝



0223

一 部隊行動ノ概要

兵團ハ依然吳城周邊地區ニ位置シ復員歸還ヲ待機ス駐留
間復員ニ関スル諸業務ノ處理ニ任ズルト共ニ歸還後ノ職業務指導教
育ヲ實施ス尚體力ノ鍊磨及必需物資ノ現地自活ヲ圖ル

中國軍勤務部隊(中國第五十八軍馬管理部隊及第九戰區長
官部勤務獨立自動車第六十九大隊一中隊)ハ本月中下旬大
原所屬ニ復歸ス

ハ蘇下部隊ノ行動

前月同様獨立步兵第三二五大隊ハ吉山吳獨立步兵第三二六
大隊大塘街獨立步兵第三二七大隊ハ程村獨立步兵第三二八
大隊ハ吳城其他直轄部隊ハ吳城ニ位置シ各部隊共復員

業務ノ處理、兵員ノ体力鍊成、職業補導教育現地自活等
ニ任ジアリ

獨立歩兵第三大隊ハ、チラス性疾患多發セルヲ以テ第三期防疫
ヲ實施ス。月末之終熄ヲ見タリ

司令部主要行事

三日 第十一軍復員會報ニ大貫參謀出席ス

四日 第十一軍參謀長吳城地區巡視

一日 旅團復員會報

自晉

養畜職業補導教育(被教育者各部隊選出將

校又下士官)

中甸 隸下部隊經理檢査

中國語、英語講習開始

二日 旅團長兵團長會同出席 高級醫官隨行ス

三日 內務檢査

二、衛生勤務ノ大要

保育及防疫並ニ疾病ノ徹底治療ニ努ム以テ駐留間無益ノ損耗ヲ防止スルト共ニ復員時檢疫ノ簡潔歸還後ノ再發防止ヲ圖ル復員業務關係事項ハ關係書類及携行衛生材料ノ整備ニ遺憾ナキヲ期スル外總軍復員規定檢疫項目中ノ「マラリア」及性病患者ニ對スル處置ヲ實施シツツアリ

獨立歩兵第三八大隊ハ本期間第三期防疫ニ專念ス

患者療養所ハ病棟ノ一部ヲ中國側ニ返還セル爲別紙要圖ノ位置ニ移轉シ收容力ノ擴充及施設ノ改善ヲ圖ル

月間衛生材料ノ一部ヲ他部隊ニ補給セル外必要材料ノ一部ヲ受領ス

前患者療養所要員(第八十七兵站病院)ハ本月中旬三梯團トナリ患者後送ヲ實施シツツ原所屬(在小池口第八十七兵站病院)ニ復歸ス

三、保育ノ狀況

獨立歩兵第三二五大隊ニ於ケル兵ノ平均体重ハ五三・五斤最高セ、
口廔最低三七・〇斤ニシテ終戦前ヨリ稍減少セリ
採暖ハ本月十日ヨリ開始スルモ木炭ハ概不充足ナル

四、防疫ノ狀況

獨歩第三二六大隊ノ三ヶ中隊ヨリ略同時ニチフス性疾患(腸チフス
真性五名疑似八名)發生セルヲ以テ同部隊五日ヨリ第三期防
疫ヲ實施シ防疫委員ノ編成發生中隊ノ隔離炊事ノ衛生管
理各種消毒ノ勵行入浴禁止洗濯(河川使用)ノ制限有熱
者ノ隔離等防疫ニ徹底セル結果月末(三十一日)概不終熄セルヲ
以テ隔離ヲ解除セリ

之ガ傳染経路ヲ種々考察スルニ各中隊ヨリ散發セル點炊事又
給水ニ関係少キ點給水源ハ他隊モ共同ナル點洗濯等河川ノ
使用ハ他隊モ同様ナル點華人ヨリ飲食品購入ノ容易ナル事且其

事實ノ存在スル事等ヨリ遺憾ナガラ華人ノ飲食品最モ濃厚ナル傳染源ト思料セラル 然レ共左ノ如キ防疫上ノ缺陷モ亦見逃ス能ハズ

イ、吳城鎮ハ舟運ノ便特ニ盛ニシテ戰後復歸者或ハ九江南昌地區往來者ヲ滿載ル船ハ修水ニ投錨スルヲ以テ河川及河岸ハ屎尿等ニ依リ汚染ノ度大ナリ

ロ、連日好天ナリシガ傳染病多發直前約一週間ハ雨天ノ爲宿營地ハ泥濘化シタルヲ以テ汚染水ノ氾濫及汚染水ノ給水源侵入ヲ考ヘ得

ハ、減水期ノ爲河水量ハ減少シ流速遲延ス而モ給水源及洗濯場所等ハ華人ト同一ナル箇所多シ

ニ、嚴禁シタルニ拘ハズ河川ニテ洗面及洗面用水ノ使用ヲ若干見受ク

ホ、發生某中隊使用家屋ハ中國軍通過時患者收容所タリシ

事實アリ

へ發生内務班ニ床上ナキ爲内務班ノ汚染ヲ考へ得

ト燃料不足ノ爲食器煮沸消毒ノ不完全ナリシコト

テ精神的弛緩及連日作業ニ依ル身体ノ疲勞加フルニ防疫觀

念ノ缺如セルコト

防疫ニ関シテハ再三注意ヲ拂喚起シタルニ如此ハ誠ニ遺憾ニ堪ヘズ

今次疾患ノ事實ニ鑑ミ防疫上ノ各種缺陷ノ除去ニ各部隊努

カシアリ

五、衛生材料ノ狀況

駐留間所要量ヲ確保シタルモ他兵團ノ現有量僅少ナルヲ以テ

左ノ如ク補給ヲ實施スル外旅團在庫材料ハ隸下部隊ニ交付ス

第十一軍軍醫部

獨混第八十七旅團

第百七十七兵站病院

一四梱

二〇梱

二梱

尚第一七七兵站病院ヨリ不足材料(検査材料其ノ他)若干ヲ受領ス
 六一般衛生ニ関スル事項

給與狀況ハ概ネ左記ノ如ク實施^{セラル}概不良好ナリ
 尚カメテ喰延シ副食費ノ活用ヲ圖リ歸還時ノ準備ニ遺
 憾^{ナキ}ヲ期ス

左記

| 月間一人日平均給與實施量 (兵站患者療養所) | |
|------------------------|-------|
| 品目 | 數量 |
| 現地米 | 四七六瓦 |
| 糯米 | 一〇四 |
| 食塩 | 五八瓦 |
| 酒粕 | 四瓦 |
| 薪 | 一〇五〇瓦 |
| 小麥粉 | 二三 |
| 茶 | 三大 |
| 大豆 | 九 |
| 甘味品 | 三 |
| 生味噌 | 四八 |
| 漬物 | 八二 |
| 肉 | 四二 |
| 煙草 | 二 |
| 生醬油 | 四七 |
| 混布 | 三 |
| 魚 | 九 |
| 砂糖 | 三五 |
| カレー粉 | 八 |
| 豆麵 | 二〇 |

2. 月間氣温狀況左ノ如シ

平均温度 九〇度 最高一四〇度 最低 〇〇度

3. 寢具、被服狀況

寢具ハ平均各人毛布ニ蒲團ニ入付一枚ノ割ニ保持シテ

被服ハ夏冬各平均一著ヲ支給セラレアリ

尚他兵團(湘桂 作戰參加兵團)ニ於テ寢具僅少ニテ困窮シ

アルヲ以テ毛布約四千五百枚ヲ兵團ヨリ各人支給ノモノヲ列上保管

轉換セリ

七. 接收ニ関スル涉外事項

1. 日本官兵矯民管理處吳城支處主任陳陳上校隸下各部
隊ヲ巡視ス

2. 對中國人診療

前回同様實施シアルモ更ニ管理支處主任ノ許可ヲ得同處ニ
於テ隔日乳幼児ノ診療ヲ實施ス

八内地歸還ニ伴フ衛生諸般ノ處置
 一自給自活對策 特記事項ナシ
 二一般傷病傳染病ノ發生狀況
 三部隊患者ノ狀況左ノ如シ

部隊月間新患内譯

| 脚氣 | 胃腸疾患 | 結核性疾患 | マラリア | 區分 | | 月間治愈總數 | 月間瘵死者數 | 月間新患總數 | 區分 | |
|----|------|-------|------|-----|-----|--------|--------|--------|-----|-----|
| | | | | 部隊別 | 獨歩 | | | | 部隊別 | 獨歩 |
| 四 | 二五 | 三 | 四一 | 二五 | 三六 | 一一 | 一一 | 一一 | 三三 | 三五 |
| 三 | 六 | | 三八 | 三六 | 三七 | 一〇 | | 九 | 三六 | 三七 |
| | 八 | 一 | 三〇 | 三七 | 三六 | 一 | | 六 | 三七 | 三六 |
| 三 | 二二 | 一 | 二〇 | 三八 | 三六 | 四 | | 一一 | 三八 | 三六 |
| | 一 | | 一 | 通信隊 | 通信隊 | 四 | | 七 | 通信隊 | 通信隊 |
| 二 | 七 | | 七 | 司令部 | 司令部 | 四 | | 三八 | 司令部 | 司令部 |
| 一二 | 六九 | 五 | 一三七 | 計 | 計 | 三二六 | | 四三四 | 計 | 計 |

八月間ニ於ケル入院患者ノ状況左ノ如シ

| 病名 | 區分 | 前月 | 後月 | 計 | 治愈 | 後送 | 事故 | 死亡 | 後遺 | 其他 | 性病 | 外被病 | 感冒 | 區分 |
|--------|----|----|----|----|----|----|----|----|----|----|----|-----|----|----|
| 赤痢 | 五 | 五 | 三 | 八 | 一 | 三 | | | 三 | | | | | 獨歩 |
| チフス | 三 | 三 | 三 | 六 | | | | | | | | | | 獨歩 |
| マラリア | 五 | 二 | 三 | 五 | 五 | 一 | | | | | | | | 獨歩 |
| 肺結核 | 五 | 一 | 七 | 八 | 一 | | | | | | | | | 獨歩 |
| 脚氣 | 七 | 一 | 九 | 一〇 | 四 | 三 | | | | | | | | 獨歩 |
| 其他全身病 | 二〇 | 九 | 一 | 一〇 | 四 | 三 | | | | | | | | 獨歩 |
| 神經系病 | 二 | 一 | 三 | 四 | | | | | | | | | | 獨歩 |
| 胸膜炎 | 四 | 二 | 三 | 五 | | | | | | | | | | 獨歩 |
| 其他呼吸器病 | 三 | 二 | 一 | 四 | | | | | | | | | | 獨歩 |
| 急性腸炎 | 二 | 一 | 三 | 四 | | | | | | | | | | 獨歩 |
| 其他消化器病 | 三 | 一 | 二 | 三 | | | | | | | | | | 獨歩 |
| 腹膜炎 | 一 | 一 | 二 | 三 | | | | | | | | | | 獨歩 |
| 其他感染症 | 三 | 二 | 一 | 四 | | | | | | | | | | 獨歩 |
| 花柳病 | 三 | 五 | 三 | 八 | | | | | | | | | | 獨歩 |
| 耳病 | 一 | 三 | 一 | 四 | | | | | | | | | | 獨歩 |
| 計 | | | | | | | | | | | | | | 計 |
| | | | | | | | | | | | | | | 計 |

5

0232

3. マラリア 性病患者ニ對スル處置

| 病名 | 区分 | 病名 | | | | | | 小計 | 計 |
|-----|----|-------|-------|-------|-------|-------|-------|----|---|
| | | 獨歩三五大 | 獨歩三六六 | 獨歩三六六 | 獨歩三六六 | 獨歩三六六 | 獨歩三六六 | | |
| 赤痢 | 二 | | | | | | | 二 | |
| チフス | 三 | | | | | | | 二 | |
| 小計 | | | | | | | | 二 | |
| 計 | | | | | | | | 二 | |

小傳染病患者ノ狀況左ノ如シ

| 病名 | 隊別 | 病名 | | | | | | 計 |
|--------|----|-------|-------|-------|-------|-------|-------|---|
| | | 獨歩三五大 | 獨歩三六六 | 獨歩三六六 | 獨歩三六六 | 獨歩三六六 | 獨歩三六六 | |
| 赤痢 | 二 | | | | | | | 二 |
| マラリア | 三 | | | | | | | 二 |
| 其他ノ全身病 | | | | | | | | 二 |
| 肺膜炎 | | | | | | | | 二 |
| 其他ノ全身病 | | | | | | | | 二 |
| 病名未定 | | | | | | | | 二 |
| 計 | | | | | | | | 二 |

三月末現在入院患者ノ狀況左ノ如シ

| 病名 | 隊別 | 病名 | | | | | | 計 |
|------|----|-------|-------|-------|-------|-------|-------|---|
| | | 獨歩三五大 | 獨歩三六六 | 獨歩三六六 | 獨歩三六六 | 獨歩三六六 | 獨歩三六六 | |
| 傷 | | | | | | | | 一 |
| 病名未定 | | | | | | | | 一 |
| 計 | | | | | | | | 一 |

イ、マラリア患者ニ對シテハ左ノ如クマラリアノ劑ヲ保有シアルヲ以テ
一齊檢血ニ依ル徹底治療ヲ實施シアリ

硫規錠 一三一〇一三箇 アクリナミン錠 三三、三七〇箇 ヒラミ錠 共五四四箇
獨歩三六大隊ニ於ケル檢血成績左ノ如シ

| 區分 | 總員 | 檢査人員 | 原虫陽性者 | 陽性率 | 肝腫 | 脾腫 |
|-----|-----|------|-------|-------|----|----|
| 解校 | 二一 | 一六 | 四 | 三三・三% | | |
| 下士官 | 一九三 | 一七一 | 二四 | 一四・〇 | | |
| 兵 | 六〇七 | 五三九 | 一六二 | 三〇・〇 | 一六 | 三 |
| 計 | 八二一 | 七二一 | 一九〇 | 二六・〇 | 九三 | 三 |

只性病患者中梅毒ニ對シテハ既往症及現症ヲ訴フル一部ノモノニ
對シテ井田氏法及村田氏法反應ヲ實施セルモ材料僅少ニシテ全員檢
査得ズ
各部隊ニ於テハ臨床所見ニヨリ隊治ヲ實施シアルモサルハルサシ劑ノ

備考
又耳血ハ二百米疾走三口分後採血ス
備ノ三日熱多キモ熱帶熱ハ一〇名ヲ數フ
又肝腫ヲ有スルモノハ殆ド原虫陽性ナリ

保有量殆ど皆無ナルヲ以テ努メテ入院セシムル如ク指導シアリ
 淋病ニ對シテハ既往症ヲ有スルモノハ誘發法ニ依リ検査シ治療シテリ
 六月間後送患者非如ノ狀況

月間五日一五名 十五日一三名 二十五日二九名ヲ九江第一七七兵站病院ニ後送ス

部隊別病類別後送患者左ノ如シ

| | | | | | | | | | | |
|--------|-----|----|----|----|----|----|----|----|---|---|
| 病名 | 部隊別 | 歩隊 | 歩隊 | 歩隊 | 歩隊 | 歩隊 | 通隊 | 囊隊 | 隊 | 計 |
| 赤痢 | 三 | 三 | 三 | 三 | 三 | 三 | 三 | 三 | 三 | 三 |
| マラリア | 三 | 三 | 三 | 三 | 三 | 三 | 三 | 三 | 三 | 三 |
| 肺結核 | 三 | 三 | 三 | 三 | 三 | 三 | 三 | 三 | 三 | 三 |
| 其他全身病 | 三 | 三 | 三 | 三 | 三 | 三 | 三 | 三 | 三 | 三 |
| 神經系病 | 三 | 三 | 三 | 三 | 三 | 三 | 三 | 三 | 三 | 三 |
| 胸膜炎 | 三 | 三 | 三 | 三 | 三 | 三 | 三 | 三 | 三 | 三 |
| 其他呼吸器病 | 三 | 三 | 三 | 三 | 三 | 三 | 三 | 三 | 三 | 三 |
| 腹膜炎 | 三 | 三 | 三 | 三 | 三 | 三 | 三 | 三 | 三 | 三 |
| 其他消化器病 | 三 | 三 | 三 | 三 | 三 | 三 | 三 | 三 | 三 | 三 |
| 花柳病 | 三 | 三 | 三 | 三 | 三 | 三 | 三 | 三 | 三 | 三 |
| 病名未定 | 三 | 三 | 三 | 三 | 三 | 三 | 三 | 三 | 三 | 三 |
| 計 | 三 | 三 | 三 | 三 | 三 | 三 | 三 | 三 | 三 | 三 |

| | | | | | | | | | |
|-----|---|---|---|---|--|--|--|--|---|
| 計 | 併 | | | | | | | | |
| 下士官 | 兵 | 校 | | | | | | | |
| 一 | 四 | | 一 | | | | | | |
| | | | 五 | | | | | | |
| | | | 一 | 九 | | | | | |
| | | | 九 | | | | | | |
| | | | 二 | | | | | | |
| | | | 一 | | | | | | |
| | | | 三 | | | | | | |
| | | | 四 | | | | | | |
| | | | 五 | 六 | | | | | |
| | | | 一 | | | | | | 7 |

5. 居留民ノ衛生指導

ナシ

6. 検査ノ状況

検査連名簿ノ作製其ノ他復員検査ニ関スル準備ヲ促進

シアリ

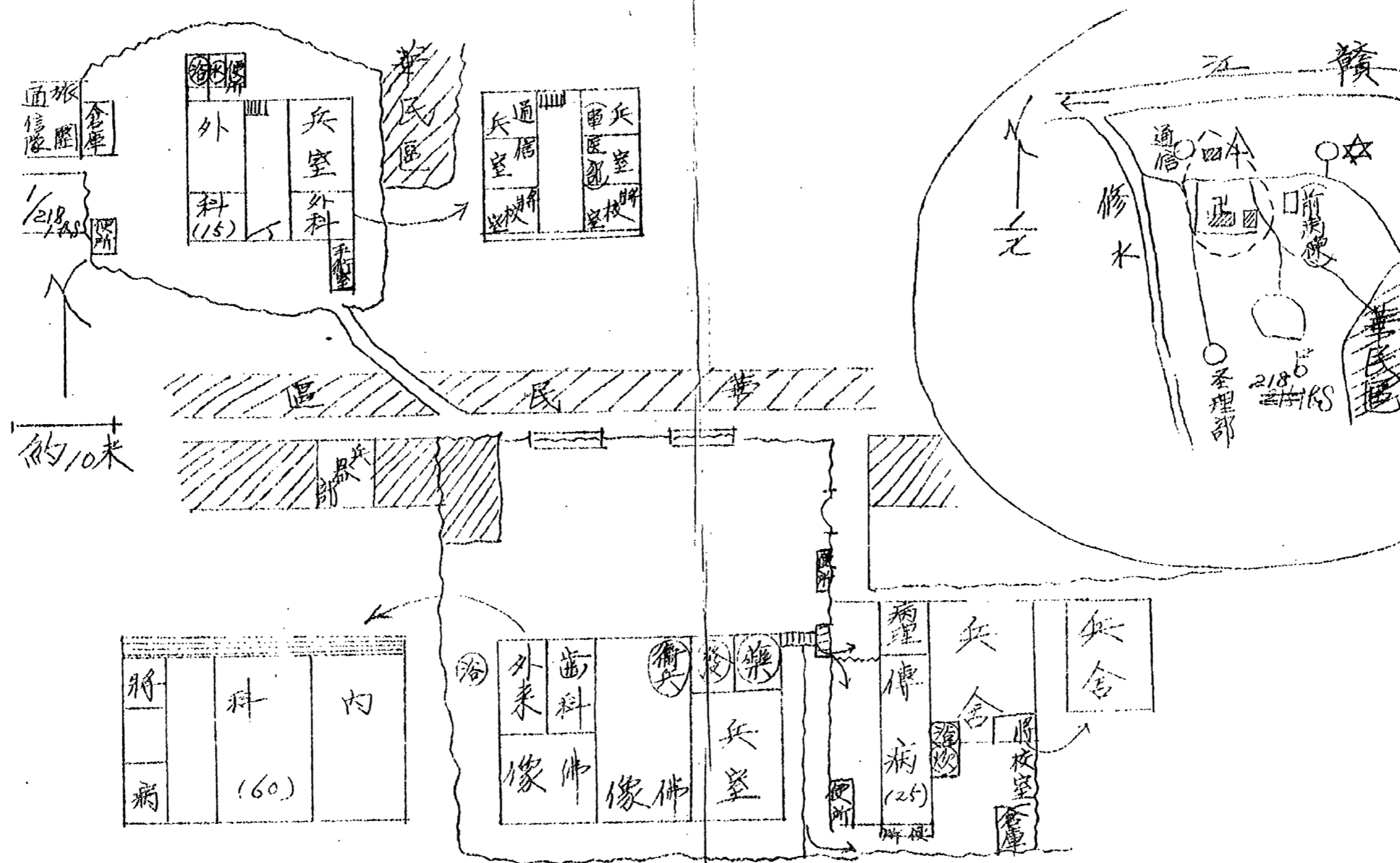
集結地検査ハ兵團ニ於テ實施スルコトニ定メラレ約1/10ノ檢

索杖料ヲ第一七七兵站病院ヨリ受領シ檢索ニ遺憾ナ

キヲ期ス

0236

吳城患者療養所開設要圖



0237