

343

181

| 考 | 備 |
|--|--|
| <p>一 飛行特務中少尉、飛行兵曹長及整備特務中少尉、整備兵曹長（搭載諸兵器ノ整備ニ従事スルモノ）ノ中一 人ハ掌飛行長、三十八人ハ飛行隊附又ハ飛行部附ニ充ツ</p> <p>二 整備特務中少尉及整備兵曹長ノ中一人ハ掌整備長、一人ハ發着機部附、十人ハ飛行部附又ハ整備部附ニ 充ツ</p> <p>三 機關特務中少尉及機關兵曹長ノ中一人ハ掌機長、三人ハ機械長、二人ハ機長、一人ハ電機長ニ充テ工作 特務中少尉及工作兵曹長ノ中一人ハ掌工作長、一人ハ工業長ニ充ツ</p> <p>四 飛行科及整備科ニ於ケル特務士官、准士官、下士官及兵ノ定員ハ必要ニ應ジ各其ノ合計員數ヲ超過セザ ル限リ飛行科、整備科又ハ機關科ヲ以テ各指定科別ニ代フルコトヲ得</p> <p>五 飛行機ヲ搭載セザルトキハ飛行長、飛行隊長及整備長並ニ前諸號中ノ飛行科及整備科職員（機關科分隊 長、整備特務中少尉又ハ整備兵曹長ノ中一人ヲ除ク）、乘組軍醫科尉官一人、飛行兵曹、整備兵曹、主計兵 曹三人、整備兵、看護兵三人及主計兵十六人ヲ置カズ（飛行機ノ一部ヲ搭載セザルトキハ概ネ其ノ數ニ比 例シ上掲ノ人員ヲ置カザルモノトス）但シ飛行科、整備科下士官及兵ニ限リ其ノ合計員數ノ十分ノ一以內 ノ人員ヲ置クコトヲ得</p> <p>六 機關科分隊長ノ中一人ハ機關特務大尉、一人ハ整備特務大尉ヲ以テ、機關中少尉ノ中一人ハ機關特務中 少尉又ハ機關兵曹長ヲ以テ充ツルコトヲ得</p> | <p>一 兵科分隊長ノ中一人ハ砲臺長、八人ハ飛行部指揮官ニ充ツ</p> <p>二 機關科分隊長ノ中三人ハ整備部、一人ハ機械部、一人ハ機部、一人ハ電機部ノ各指揮官ニ充ツ</p> <p>三 乘組兵科尉官ハ飛行隊附又ハ飛行部附ニ、乘組機關科尉官ハ整備部附ニ充ツ</p> <p>四 特務中少尉及兵曹長ノ中一人ハ掌砲長、一人ハ掌運用長、一人ハ信號長、一人ハ掌通信長、一人ハ操舵 長、一人ハ電信長、二人ハ砲臺部附ニ充テ信號長又ハ操舵長ノ中一人ハ掌航海長ヲ兼ネシムルモノトス</p> <p>五 飛行特務中少尉、飛行兵曹長及整備特務中少尉、整備兵曹長（搭載諸兵器ノ整備ニ従事スルモノ）ノ中一 人ハ掌飛行長、三十八人ハ飛行隊附又ハ飛行部附ニ充ツ</p> <p>六 整備特務中少尉及整備兵曹長ノ中一人ハ掌整備長、一人ハ發着機部附、十人ハ飛行部附又ハ整備部附ニ 充ツ</p> |

第三類定員航空母艦定員表 其ノ四

三九九

丙七

8080

0907

昭
和
十
四
年
第
三
十
八
號
令
第
二
六
號

344
400

第五十二表ノ二

第三類 定員 航空母艦定員表 其ノ五

航空母艦 定員表 其ノ五

昭和十四年十二月二十七日内令第三十八號制定

四〇〇

| | | | | | | | | | | | |
|-----|-------|-------|---------|---------|---------|-------|------|------|------|------|------|
| 艦長 | 副長 | 航海長 | 砲術長兼分隊長 | 通信長兼分隊長 | 運用長兼分隊長 | 飛行隊長 | 飛行隊長 | 分隊長 | 乘組長 | 整備長 | 機關長 |
| 大 | 中 | 中 | 少 | 中 | 中 | 中 | 中 | 少 | 兵 | 中 | 機 |
| 佐 | 佐 | 佐 | 佐 | 少 | 少 | 少 | 少 | 佐 | 尉 | 尉 | 中 |
| 一 | 一 | 一 | 一 | 一 | 一 | 一 | 一 | 一 | 七 | 一 | 一 |
| 兵曹長 | 飛行兵曹長 | 整備兵曹長 | 機關兵曹長 | 工作兵曹長 | 看護兵曹長 | 主計兵曹長 | 兵曹 | 飛行兵曹 | 飛行兵曹 | 整備兵曹 | 機關兵曹 |
| 五 | 四十六 | 十三 | 四 | 一 | 一 | 一 | 八十五 | 百十八 | 百十八 | 百十三 | 八十六 |

0908

403
395

182

考

十 飛行科及整備科ニ於ケル特務士官、准士官、下士官及兵ノ定員ハ必要ニ應ジ各其ノ合計員數ヲ超過セザル限リ飛行科、整備科又ハ機關科ヲ以テ各指定科別ニ代フルコトヲ得

十一 飛行機ヲ搭載セザルトキハ飛行長、飛行隊長及整備長竝ニ前諸號中ノ飛行科及整備科職員（機關科分隊長、整備特務中少尉又ハ整備兵曹長ノ中一人ヲ除ク）、乗組軍醫少佐、軍醫科尉官ノ中二人、飛行兵曹、整備兵曹、看護兵曹一人、主計兵曹三人、整備兵、看護兵三人及主計兵二十一人ヲ置カズ（飛行機ノ一部ヲ搭載セザルトキハ概ネ其ノ數ニ比例シテ上掲ノ人員ヲ置カザルモノトス）但シ飛行科整備科下士官及兵ニ限リ其ノ合計員數ノ十分ノ一以内ノ人員ヲ置クコトヲ得

十二 中少尉ノ中二人ハ特務中少尉又ハ兵曹長ヲ以テ、機關科分隊長ノ中一人ハ機關特務大尉、一人ハ整備特務大尉ヲ以テ、機關中少尉ノ中一人ハ機關特務中少尉又ハ機關兵曹長ヲ以テ充ツルコトヲ得

内十

第三類 定員 航空母艦定員表 其ノ五

四〇三

0909

昭和十六年
第七八四號
第七〇八號

346
404

350
六

第五十二表ノ三

第三類 定員 航空母艦定員表 其ノ六

航空母艦定員表 其ノ六

昭和十五年十二月十五日内令第九百六十九號制定

四〇四

| | | | | | | | | | |
|----|----|---------|---------|---------|---------|------|-----|-----|-----|
| 艦長 | 副長 | 航海長兼分隊長 | 砲術長兼分隊長 | 通信長兼分隊長 | 運用長兼分隊長 | 飛行隊長 | 分隊長 | 乘組 | 整備長 |
| 大 | 中 | 少 | 少 | 少 | 中 | 中 | 少 | 兵 | 中 |
| 佐 | 佐 | 佐 | 佐 | 佐 | 大 | 大 | 大 | 尉 | 尉 |
| 佐 | 佐 | 尉 | 尉 | 尉 | 尉 | 佐 | 尉 | 官 | 尉 |
| 瑞 | 瑞 | 瑞 | 瑞 | 瑞 | 瑞 | 瑞 | 瑞 | 瑞 | 瑞 |
| 鳳 | 鳳 | 鳳 | 鳳 | 鳳 | 鳳 | 鳳 | 鳳 | 鳳 | 鳳 |
| 鳳 | 鳳 | 鳳 | 鳳 | 鳳 | 鳳 | 鳳 | 鳳 | 鳳 | 鳳 |
| 一 | 一 | 一 | 一 | 一 | 一 | 二 | 四 | 九 | 六 |
| 兵 | 飛行 | 整備 | 機 | 工 | 看 | 主 | 兵 | 飛行 | 兵 |
| 曹 | 兵 | 兵 | 兵 | 兵 | 兵 | 兵 | 曹 | 曹 | 曹 |
| 長 | 長 | 長 | 長 | 長 | 長 | 長 | 長 | 長 | 長 |
| 瑞 | 瑞 | 瑞 | 瑞 | 瑞 | 瑞 | 瑞 | 瑞 | 瑞 | 瑞 |
| 鳳 | 鳳 | 鳳 | 鳳 | 鳳 | 鳳 | 鳳 | 鳳 | 鳳 | 鳳 |
| 二 | 十一 | 六 | 三 | 一 | 一 | 一 | 一 | 五十四 | 三十九 |

0910

347

418.7

183

V
三〇八二

第三類 定員 潜水母艦定員表 其ノ三

| 考 備 | 計 | | 乗 組 | 乗 組 | 乗 組 |
|---|--------|------|-----|-----|-----|
| | 特務士官 | 士官 | | | |
| 一 兵科分隊長ハ飛行長ノ職務ヲ行フ 二 機關科分隊長ノ中一人ハ機械部、一人ハ電機部ノ各指揮官ニ充ツ 三 特務中少尉及兵曹長ノ中一人ハ掌砲長、一人ハ掌水雷長、一人ハ掌運用長、一人ハ信號長兼掌航海長、一人ハ掌通信長、一人ハ砲臺部附ニ充ツ 四 機關特務中少尉及機關兵曹長ノ中一人ハ掌機長、二人ハ機械長、一人ハ電機長ニ充テ工作特務中少尉及工作兵曹長ノ中一人ハ掌工作長、一人ハ工業長ニ充ツ 五 飛行機ヲ搭載セザルトキハ兵科分隊長一人、兵科尉官一人、飛行兵曹長、整備兵曹長、飛行兵曹、整備兵曹及整備兵ヲ置カズ但シ飛行科、整備科下士官及兵ニ限リ其ノ合計員數ノ五分ノ一以內ノ人員ヲ置クコトヲ得 六 機關科分隊長ノ中一人ハ機關特務大尉ヲ以テ、機關中少尉ノ中一人ハ機關特務中少尉又ハ機關兵曹長ヲ以テ充ツルコトヲ得 七 潜水戰隊司令官ノ旗艦ト爲リタル場合ニ於テハ乗組中少尉一人、兵曹一人及水兵二人ヲ増加ス | 五人 | 二十一人 | 一 | 一 | 一 |
| | 兵 | 下士官 | 准士官 | 主計兵 | 看護兵 |
| | 二百九十七人 | 百十九人 | 二十 | 四 | 十七 |
| | | 十人 | | | 九十九 |
| | | | | | 十三 |

内社

0911

第一一五〇三
第六一四號
昭和八年
修正
第八號

第五十八表
潜水母艦定員表 其五

昭和十三年九月十五日附令第七百七十八號附表

甲十八八八

| | | | | | | | | | | | | | | |
|-----------|---------------|---------------|---------------|---------------|---------------|-----------|-----|-----|-----------|-----------|-----------|----------|-----------|-----------|
| 水兵 | 主計兵 曹長 | 看護兵 曹長 | 工兵 曹長 | 機關兵 曹長 | 整備兵 曹長 | 飛行兵 曹長 | 兵曹長 | 兵曹長 | 飛行兵 曹長 | 整備兵 曹長 | 機關兵 曹長 | 工兵 曹長 | 看護兵 曹長 | 主計兵 曹長 |
| | 四 | 一 | 六 | 五十一 | 八 | 九 | 四十二 | 一 | 一 | 二 | 一 | 一 | 一 | 二 |
| 副艦長 中佐 | 航海長兼分隊長 少佐 | 砲術長兼分隊長 少佐 | 通信長兼分隊長 少佐 | 運用長兼分隊長 少佐 | 飛行長兼分隊長 少佐 | 大尉 | 大尉 | 大尉 | 大尉 | 大尉 | 兵科尉官 | 機關中少佐 | 機關中少尉 | 機關中少尉 |
| 艦長 大佐 | 航海長兼分隊長 少佐 | 砲術長兼分隊長 少佐 | 通信長兼分隊長 少佐 | 運用長兼分隊長 少佐 | 飛行長兼分隊長 少佐 | 大尉 | 大尉 | 大尉 | 大尉 | 大尉 | 兵科尉官 | 機關中少佐 | 機關中少尉 | 機關中少尉 |

0912

| | | | | | | | | |
|---|---|--------|------|-----|---------|---------|-----------|-------|
| 考 | 備 | 計 | | 乗組 | 主計長兼分隊長 | 軍醫長兼分隊長 | 軍醫少佐、軍醫大尉 | |
| | | 特務士官 | 士官 | | | | | 特務中少尉 |
| 四 | 兵科分隊長ハ特務大尉ヲ以テ、機關科分隊長ノ中一人ハ機關特務大尉ヲ以テ補スルコトヲ得 | 兵 | 下士官 | 主計兵 | 看護兵 | 工兵 | 機關兵 | 整備兵 |
| | | 二百三十九人 | 百二十一 | 八 | 十 | 二 | 八 | 百四 |

第三類 定員 潜水艦定員表 其ノ五

由十八ノ九

0913

改正
昭和十三年
第一〇八號
第七〇七號
第七八四號

345

418, 8

第三類 定員 整定定員表 其ノ一

第五十九表

| | | | | | | | | | | | | | | | | | | | | |
|---------------|-------------|-------------|-------------|------------------|-----------|-----------|--------------|-----------|----------|------------|-----|-----|-----|----------|----------|-----|-----|-----|----------|----------|
| 乗組 機關特務中少尉 | 主計長 主計大尉 | 軍醫長 軍醫大尉 | 乘組 機關中少尉 | 機關長 機關少佐、機關大尉 | 乘組 中少尉 | 分隊長 大尉 | 機雷長 少佐、大尉 | 航海長 大尉 | 艦長 中佐 | 敷設艦定員表 其ノ一 | 勝力 | 八重山 | 白鷹 | 兵曹長 二 | 兵曹長 二 | 勝力 | 八重山 | 白鷹 | 兵曹長 二 | 兵曹長 二 |
| | | | | | | | | | | | 七十一 | 四十四 | 三十八 | | | 三十一 | 二十五 | 二十一 | | |
| 主計兵 | 看護兵 | 工兵 | 機關兵 | 水兵 | 主計兵 | 看護兵 | 工兵 | 機關兵 | 兵曹 | 機關兵 | 兵曹 | 兵曹 | 兵曹 | 兵曹 | 兵曹 | 兵曹 | 兵曹 | 兵曹 | 兵曹 | 兵曹 |
| 六 | 二 | 五 | 四 | 七 | 三 | 一 | 二 | 一 | 二 | 三 | 一 | 二 | 三 | 一 | 二 | 三 | 一 | 二 | 三 | 一 |

昭和十二年四月二十三日内令第六十九號改定

四十八ノ松
四八ノ九

0914

185

4.18.15

三〇二

| | | | | |
|--|-------|------|-----------------------|-----|
| 考 備 | 計 | | 乗 | |
| | 特務士官 | 士官 | 組 特務中少尉 機關特務中少尉 | |
| | 二人 | 十一人 | 一 | 一 |
| | 兵 | 下士官 | 主計兵 | 看護兵 |
| 四 兵科分隊長ハ特務大尉ヲ以テ充ツルコトヲ得 三 機關特務中少尉及機關兵曹長ノ中一人ハ掌機長、一人ハ機械長、一人ハ電機長ニ充テ工作兵曹長ハ掌工作長ニ充ツ 二 特務中少尉及兵曹長ノ中一人ハ掌機雷長、一人ハ掌砲長、一人ハ機雷部附ニ充ツ 一 兵科分隊長ハ機雷部指揮官ニ充ツ | 百五十九人 | 五十二人 | 八 | 二 |
| | 六人 | | | |
| | | | | |
| | | | | |

第三類 定員 敷設隊定員表 其ノ三

四一八ノ十五

四七

0915

昭和二十二年
昭和二十一年
昭和二十年
昭和十九年
昭和十八年
昭和十七年
昭和十六年
昭和十五年
昭和十四年
昭和十三年
昭和十二年
昭和十一年
昭和十年
昭和九年
昭和八年
昭和七年
昭和六年
昭和五年
昭和四年
昭和三年
昭和二年
昭和元年

第三類 定員 敷設 艦定員表 其ノ四
第六十二表
昭和十一年九月十九日附令第六十三號改定
四一八ノ一六

| 備 | 計 | | 乗組 | 分隊長兼主計隊長 | 軍醫長兼軍醫中少尉 | 軍醫少佐、軍醫大尉 | 分隊長 | 乗組 | 機關長 | 乗組 | 分隊長 | 分隊長 | 通信隊長 | 分隊長 | 砲術隊長 | 航海隊長 | 副隊長 | 艦長 | 敷設艦 | 定員表 | 其ノ四 | 沖島 | 津 | 輕 |
|--|--------|--------|----|----------|-----------|-----------|-----|----|-----|----|-----|-----|------|-----|------|------|-----|----|-----|-----|-----|----|---|---|
| | 特務士官 | 士官 | | | | | | | | | | | | | | | | | | | | | | |
| 4.8.17 考 351 一 機關科分隊長ノ中一人ハ機關特務大尉ヲ以テ補スルコトヲ得 二 特務中少尉及兵曹長ノ中一人ハ掌砲長、一人ハ掌機雷長、一人ハ掌運用長、一人ハ掌通信長、二人ハ機雷部附ニ充ツ 三 機關特務中少尉及機關兵曹長ノ中一人ハ掌機長、二人ハ機械長、一人ハ艦長、一人ハ電機長ニ充テ工作兵曹長ハ掌工作長ニ充ツ 四 飛行機ヲ搭載セザルトキハ兵科分隊長一人、飛行兵曹長一人、整備兵曹長一人、飛行兵曹四人、整備兵曹二人、整備兵八人ヲ減ズ但シ必要ニ應ジ整備兵曹、整備兵ニ限リ減員合計數ノ五分ノ一以内ノ人員ヲ減セザルコトヲ得 | 六人 | 十九人 | 一 | 一 | 一 | 一 | 一 | 一 | 一 | 一 | 一 | 一 | 一 | 一 | 一 | 一 | 一 | 一 | 一 | 一 | 一 | 一 | 一 | 一 |
| | 六人 | 十九人 | 一 | 一 | 一 | 一 | 一 | 一 | 一 | 一 | 一 | 一 | 一 | 一 | 一 | 一 | 一 | 一 | 一 | 一 | 一 | 一 | 一 | 一 |
| | 三百七十三人 | 八百八十二人 | 十三 | 二 | 八 | 八 | 八 | 八 | 八 | 八 | 八 | 八 | 八 | 八 | 八 | 八 | 八 | 八 | 八 | 八 | 八 | 八 | 八 | 八 |

0917 0916

第一師團第一旅團
 第一師團第二旅團
 第一師團第三旅團
 第一師團第四旅團
 第一師團第五旅團
 第一師團第六旅團
 第一師團第七旅團
 第一師團第八旅團
 第一師團第九旅團
 第一師團第十旅團

分隊長
 乘組
 軍醫長兼分隊長
 機關少佐、機關大尉
 機關中少尉
 軍醫少佐、軍醫大尉

工兵
 工作兵
 護兵
 主計兵
 曹

内七

四一五

0917 0916

| | | | | | | | | | |
|---|--------|------|-----|---------|-----|-------|---------|-----|------|
| 考 備 | 計 | 士官 | | 乗組 | | | 乗組 | | |
| | | 特務士官 | 士官 | 機關特務中少尉 | | 特務中少尉 | 主計長兼分隊長 | | |
| 一 機關科分隊長ノ中一人ハ機關特務大尉ヲ以テ補スルコトヲ得 二 特務中少尉及兵曹長又中一人ハ掌砲長、一人ハ掌機雷長、一人ハ掌運用長、一人ハ掌通信長、二人ハ機雷部附ニ充ツ 三 機關特務中少尉及機關兵曹長ノ中一人ハ掌機長、二人ハ機械長、一人ハ繼長、一人ハ電機長ニ充テ工作兵曹長ハ掌工作長ニ充ツ 四 飛行機ヲ搭載セザルトキハ兵科分隊長一人、飛行兵曹長一人、整備兵曹長二人、飛行兵曹三人、整備兵曹二人及整備兵八人ヲ減ズ但シ必要ニ應ジ飛行兵曹、整備兵曹及整備兵ニ限リ減員合計數ノ五分ノ一以内ノ人員ヲ減セザルコトヲ得 | 六人 | 十九人 | 一 | 二 | 三 | 一 | 一 | | |
| | 兵 | 下士官 | 准士官 | 主計兵 | 看護兵 | 工務兵 | 機關兵 | 整備兵 | 水兵 |
| | 二百七十三人 | 八十四人 | 九人 | 十三 | 二 | 八 | 八十八 | 八 | 百五十四 |

第三類定員 整備定員表 其ノ四

四二八ノ一七

機七

0918

昭和十六年
四月二十五日
第八〇七號

第三類 定員 敷設艦定員表 其ノ五
第六十二表ノ二

昭和十六年十月三十日內令第七百五十九號
昭和十四年十月三十日內令第七百五十九號

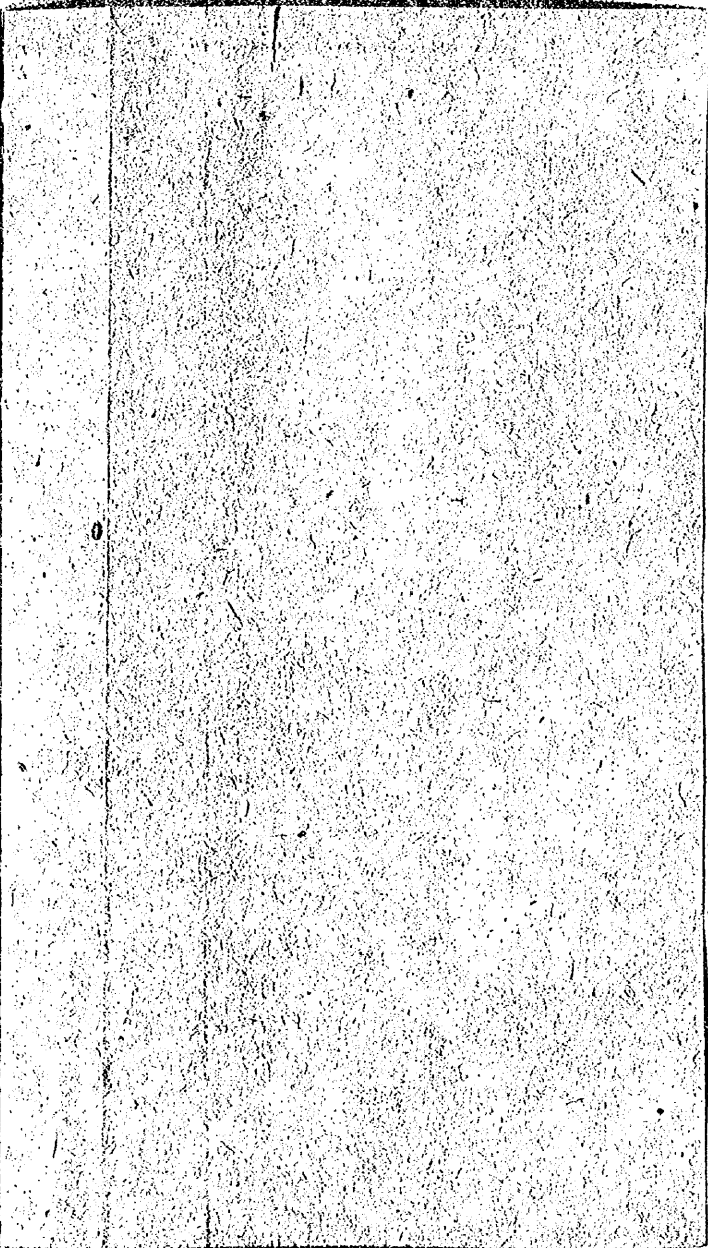
敷設艦定員表 其ノ五

| 備 | 計 | | 乘 418,18 組 352 機關特務中少尉 | 主計長兼 分隊長 | 軍醫長兼 分隊長 | 乘 分隊長兼 機關長 | 乘 分隊長兼 機關長 | 分隊長兼 機關長 | 分隊長兼 機關長 | 分隊長兼 機關長 | 分隊長兼 機關長 | 副 機長兼 航海長 | 艦 長 | 初 階 | 若 階 | | | | | | | | | | | | | | | | | | | | | | |
|---|------------------|--------|------------------------------------|-------------|-------------|------------------|------------------|-------------|-------------|-------------|-------------|-----------------|--------|--------|--------|---|-------------|-------------|-------------|-------------|-------------|-------------|--------|-------------|-------------|-------------|-------------|-------------|--------|--------|-----|-----|---|---|---|-----|---|
| | 特 務 士 官 | 士 官 | | | | | | | | | | | | | | 兵 | 下 士 官 | 准 士 官 | 主 計 兵 | 看 護 兵 | 工 作 兵 | 機 關 兵 | 水 兵 | 主 計 兵 | 看 護 兵 | 工 作 兵 | 機 關 兵 | 兵 曹 長 | 初 階 | 若 階 | | | | | | | |
| 一 兵科分隊長ハ砲術長ノ職務ヲ主トシテ行ハシムルモノトス 二 特務中少尉及兵曹長ノ中一人ハ掌機雷長、一人ハ掌砲長ニ充ツ 三 機關特務中少尉及機關兵曹長ノ中一人ハ機械長、一人ハ舖長、一人ハ電機長ニ充テ其ノ一 人ハ掌機長ヲ兼ネシムルモノトス 四 中少尉ノ中一人ハ特務中少尉又ハ兵曹長ヲ以テ、機關中少尉ハ機關特務中少尉又ハ機關兵 曹長ヲ以テ充ツルコトヲ得 | 二 | 二 | 一 | 一 | 一 | 一 | 一 | 一 | 一 | 一 | 一 | 一 | 一 | 一 | 一 | 一 | | | | | | | | | | | | | | | | | | | | | |
| | 二 | 二 | 一 | 一 | 一 | 一 | 一 | 一 | 一 | 一 | 一 | 一 | 一 | 一 | 一 | 一 | | | | | | | | | | | | | | | | | | | | | |
| | 百三十九人 | 四十三人 | 六 | 二 | 四 | 七十八 | 四十九 | 三 | 一 | 二 | 二 | 二十三 | 二 | 百三十九人 | 四十三人 | 六 | 二 | 四 | 七十八 | 四十九 | 三 | 一 | 二 | 二十三 | 二 | 百三十九人 | 四十三人 | 六 | 二 | 四 | 七十八 | 四十九 | 三 | 一 | 二 | 二十三 | 二 |

0920 0919

~~第一師團
第六師團
第七師團
第八師團
第九師團~~

乗
組
特務中少尉
機關特務中少尉
主看
計護
兵兵
六二



内
十

0920 0919

第三類 定員 数量定員表 其ノ五

| 考 備 | 計 | |
|---|------|-----|
| | 特務士官 | 士官 |
| 一 兵科分隊長ハ砲術長ノ職務ヲ主トシテテハシムルモノトス 二 特務中少尉及兵曹長ノ中一人ハ掌機留長 一人ハ掌砲長ニ充ツ 三 機關特務中少尉及機關兵曹長ノ中一人ハ機械長、一人ハ罐長、一人ハ電機長ニ充テ其ノ一人ハ掌機長ヲ兼ネシムルモノトス 四 中少尉ノ中一人ハ特務中少尉又ハ兵曹長ヲ以テ、機關中少尉ハ機關特務中少尉又ハ機關兵曹長ヲ以テ充ツルコトヲ得 | 二人 | 十一人 |
| | 兵 | 准士官 |
| | 四十五人 | 四人 |
| | 百四十人 | |

内七

0921

第三類定員海防艦定員表 其ノ中

第六十三表

海防艦定員表 其ノ一

昭和十三年十二月二日内令第十八號改定

四一八ノ二〇

| | | | | | | | | | | | | | | |
|-----|-------|-------|-------|-----|-----|------|------|-----|-----|-----|-----|-----|-----|-----|
| 艦長 | 副長 | 航海長 | 航海長 | 砲術長 | 運用長 | 兼砲術長 | 兼砲術長 | 分隊長 | 乘組 | 機關長 | 分隊長 | 乘組 | 機關長 | 乘組 |
| 大 | 中 | 少 | 少 | 少 | 少 | 少 | 少 | 少 | 中 | 中 | 少 | 少 | 少 | 少 |
| 佐 | 佐 | 佐 | 佐 | 佐 | 大尉 | 大尉 | 大尉 | 大尉 | 尉 | 尉 | 尉 | 尉 | 尉 | 尉 |
| 一 | 一 | 一 | 一 | 一 | 一 | 一 | 一 | 一 | 一 | 一 | 一 | 一 | 一 | 一 |
| 一 | 一 | 一 | 一 | 一 | 一 | 一 | 一 | 一 | 一 | 一 | 一 | 一 | 一 | 一 |
| 一 | 一 | 一 | 一 | 一 | 一 | 一 | 一 | 一 | 一 | 一 | 一 | 一 | 一 | 一 |
| 兵曹長 | 機關兵曹長 | 工作兵曹長 | 主計兵曹長 | 兵曹 | 兵曹 | 兵曹 | 兵曹 | 兵曹 | 兵曹 | 兵曹 | 兵曹 | 兵曹 | 兵曹 | 兵曹 |
| 七 | 三 | 一 | 一 | 五十七 | 三十七 | 三十七 | 三十七 | 三十七 | 三十七 | 三十七 | 三十七 | 三十七 | 三十七 | 三十七 |
| 七 | 三 | 一 | 一 | 五十五 | 四十四 | 四十四 | 四十四 | 四十四 | 四十四 | 四十四 | 四十四 | 四十四 | 四十四 | 四十四 |
| 七 | 三 | 一 | 一 | 五十七 | 四十四 | 四十四 | 四十四 | 四十四 | 四十四 | 四十四 | 四十四 | 四十四 | 四十四 | 四十四 |
| 六 | 三 | 一 | 一 | 五十七 | 四十四 | 四十四 | 四十四 | 四十四 | 四十四 | 四十四 | 四十四 | 四十四 | 四十四 | 四十四 |

六十七

0922

188

418, 31

355

✓
三
一

第三類 定員 砲臺定員表 其四

四一八〇三二

| 考 | 備 |
|---|---|
| 一 | 兵科尉官ハ航海長兼分隊長、機關科尉官ハ機關長兼分隊長、軍醫科尉官ハ軍醫長兼分隊長、主計科尉官ハ主計長兼分隊長ノ職務ヲ主トシテ行ハシムルモノトス |
| 二 | 兵曹長ハ掌砲長兼掌運用長ニ充ツ |
| 三 | 機關兵曹長ハ掌機長ニ充ツ |

〔内封〕

0923

第三類 定員 砲艦定員表 其五

第七十表

昭和四年六月三十日内令第八十九號改定

四六八ノ三三

| | | | | | | | | | |
|-------|-------|-------|------|--------|----------|-------|-------|-------|-------|
| 乘 | 乘 | 乘 | 乘 | 艦 | 砲艦定員表 其五 | 勢多 堅田 | 熱海 二見 | 勢多 堅田 | 熱海 二見 |
| 組 | 組 | 組 | 組 | 長 | | | | | |
| 主計科尉官 | 軍醫科尉官 | 機關科尉官 | 兵科尉官 | 中少佐、大尉 | | | | | |
| 主計科尉官 | 工兵 | 水兵 | 主計兵曹 | 兵曹長 | | | | | |
| 三 | 一 | 二 | 十一 | 二十六 | | | | | |
| 三 | 一 | 二 | 九 | 二十 | | | | | |

丙七

0924

189

418.45

357

✓
三七

第三類 定員 一等驅逐艦海員表 其ノ四

四一八ノ四五

| 考 | 備 |
|--|--|
| <p>一 一人ヲ置クコトヲ得</p> <p>三 驅逐隊ニ編入セラレザル驅逐艦ニハ必要ニ應ジ軍醫科尉官一人、主計科尉官一人及看護兵曹又ハ看護兵</p> | <p>一 特務中少尉及兵曹長ノ中一人ハ掌砲長、一人ハ掌水管長ニ充ツ</p> <p>二 機關特務中少尉及機關兵曹長ノ中一人ハ機械長、一人ハ罐長、一人ハ補機長ニ充テ其ノ一人ハ掌機長ヲ兼ネシムルモノトス</p> |

内七

0925

改正

昭和十三年
第八〇八號

昭和十四年
第七〇七號

昭和十五年
第六〇七號

昭和十六年
第五〇七號

昭和十七年
第四〇七號

昭和十八年
第三〇七號

昭和十九年
第二〇七號

昭和二十年
第一〇七號

昭和二十一年
第一〇七號

昭和二十二年
第一〇七號

昭和二十三年
第一〇七號

昭和二十四年
第一〇七號

昭和二十五年
第一〇七號

昭和二十六年
第一〇七號

昭和二十七年
第一〇七號

昭和二十八年
第一〇七號

昭和二十九年
第一〇七號

昭和三十年
第一〇七號

昭和三十一年
第一〇七號

昭和三十二年
第一〇七號

昭和三十三年
第一〇七號

昭和三十四年
第一〇七號

昭和三十五年
第一〇七號

昭和三十六年
第一〇七號

昭和三十七年
第一〇七號

昭和三十八年
第一〇七號

昭和三十九年
第一〇七號

昭和四十年
第一〇七號

昭和四十一年
第一〇七號

昭和四十二年
第一〇七號

昭和四十三年
第一〇七號

昭和四十四年
第一〇七號

昭和四十五年
第一〇七號

昭和四十六年
第一〇七號

358

418, 46

6

第八〇八號

第七十四表ノ三

第三類 定員 一等驅逐艦定員表 其ノ五

昭和十三年九月二十七日内令第八百二十七號制定

四二八ノ四六

| | | | | | | | | | |
|-------|-------|-----------|-----|---------|---------|---------|------|--------------|--|
| 乘組 | 乘組 | 機關長兼分隊長 | 乘組 | 水雷長兼分隊長 | 砲術長兼分隊長 | 航海長兼分隊長 | 驅逐艦長 | 一等驅逐艦定員表 其ノ五 | 陽炎親潮、黒潮、早潮、夏潮、初風、雪風、磯風、浦風、秋風、谷風、筑波、天津風、時津風、不知火、風野分 |
| 特務中少尉 | 機關中少尉 | 機關少佐、機關大尉 | 中少尉 | 少佐、大尉 | 大尉 | 大尉 | 中佐 | | |
| 主計兵 | 工兵 | 機兵 | 水兵 | 主計兵 | 工兵 | 機兵 | 兵曹 | 兵曹長 | 陽炎親潮、黒潮、早潮、夏潮、初風、雪風、磯風、浦風、秋風、谷風、筑波、天津風、時津風、不知火、風野分 |
| 八 | 二 | 四十六 | 九十一 | 二 | 二 | 二十二 | 四十三 | 二 | 陽炎親潮、黒潮、早潮、夏潮、初風、雪風、磯風、浦風、秋風、谷風、筑波、天津風、時津風、不知火、風野分 |

0926

丙七

190

359

418,42

✓
三七五

第三類 定員 一等驅逐艦定員表 其ノ五

四一八ノ四七

| 考 | 備 | 計 | | |
|---|---|-------|------|-----|
| | | 特務士官 | 士官 | |
| 一 特務中少尉及兵曹長ノ中一人ハ掌砲長、一人ハ掌水雷長ニ充ツ 二 機關特務中少尉及機關兵曹長ノ中一人ハ機械長、一人ハ罐長、一人ハ補機長ニ充テ其ノ一人ハ掌機長ヲ兼ネシムルモノトス 三 驅逐隊ニ編入セラレザル驅逐艦ニハ必要ニ應ジ乘組トシテ軍醫科尉官一人、主計科尉官一人及看護兵曹又ハ看護兵一人ヲ置クコトヲ得 | | 二人 | 七人 | |
| | | 兵 | 下士官 | 准士官 |
| | | 百四十七人 | 六十九人 | 三人 |

補註

0927

改正
昭和十六年
第七八四號
第七五五號

第三類 定員 一等驅逐艦定員表 其ノ六

第七十四表ノ四

昭和十六年三月十六日內令第三百二十一號制定

四一八ノ四八

| | | |
|-----------------|-------------|-------------------|
| 一等驅逐艦定員表 其ノ六 | | 夕雲、卷波 |
| 驅逐艦長 中 佐 | 航海長兼分隊長 大 尉 | 砲術長兼分隊長 大 尉 |
| 水雷長兼分隊長 少 佐、大 尉 | 乘組 中 少 尉 | 機關長兼分隊長 機關少佐、機關大尉 |
| 乘組 機關中少尉 | 乘組 特務中少尉 | 機關特務中少尉 |
| 兵曹長 | 兵曹長 | 兵曹長 |
| 機關兵曹長 | 機關兵曹長 | 機關兵曹長 |
| 水兵 | 水兵 | 水兵 |
| 機關兵 | 機關兵 | 機關兵 |
| 工兵 | 工兵 | 工兵 |
| 主計兵 | 主計兵 | 主計兵 |
| 夕雲、卷波 | 夕雲、卷波 | 夕雲、卷波 |
| 二 | 一 | 二 |
| 四十三 | 二十二 | 九十一 |
| 二 | 二 | 四十六 |
| 二 | 二 | 八 |

六十一

0928

418,61 361

| 考 備 | 計 | | 乗 組 | |
|---|------|------|------------------|-------|
| | 特務士官 | 士官 | 特務中少尉 機關特務中少尉 | |
| 一 外洋出動ノ場合母艦ノ同伴ナキトキハ乗組トシテ軍醫科士官又ハ看護科特務士官、准士官一人ヲ置クコトヲ得 二 飛行機ヲ搭載セザルトキハ乗組兵科尉官一人、整備兵曹長、飛行兵曹、整備兵曹及整備兵ヲ置カズ | 二人 | 七人 | 一 | 一 |
| | 二人 | 七人 | 一 | 一 |
| | 兵 | 准士官 | 主計兵 | 工機整備兵 |
| | 三十七人 | 三十七人 | 二 | 一十八 |
| | 四十一人 | 二人 | 一十五 | |
| | 四十八人 | 二人 | 一十五 | |

第三類定員一乗務水陸軍員共ノ四

✓
2/2

四一八ノ六一

社内

0929

382

418,62

382

6

改正
昭和十六年
第六一四號
第七八四號
第一三六號

第八十表

第三類 定員 二等潜水艦定員表 其ノ五

一等潜水艦定員表 其ノ五

昭和十四年五月二十日內令第四百十號改定

四一八ノ六一

| | | | | | | | | | | | |
|-----|------------------|----|------------------|----|--------------------------|---------------|------------------|---------------|------------|-------|-----|
| 乘組 | 特務中少尉 機關特務中少尉 | 乘組 | 機關長兼分隊長 機關中少尉 | 乘組 | 兵科尉官 中少尉 機關少佐、機關大尉 | 通信長兼分隊長 大尉 | 水雷長兼分隊長 少佐、大尉 | 航海長兼分隊長 大尉 | 潛水艦長 中佐 | 伊 | |
| | | | | | | | | | | 第七、第八 | 第九 |
| | | | | | | | | | | 號 | |
| | | | | | | | | | | 第七、第八 | |
| | | | | | | | | | | 第九 | |
| 主計兵 | 工兵 | 機兵 | 整備兵 | 水兵 | 飛行兵 | 兵曹 | 機兵曹長 | 整備兵曹長 | 伊 | | |
| | | | | | | | | | 第七、第八 | 第九 | |
| | | | | | | | | | | 號 | |
| | | | | | | | | | | 第七、第八 | |
| | | | | | | | | | | 第九 | |
| 三 | 一 | 十九 | 十七 | 三 | 一 | 二十一 | 二十一 | 二十一 | 二十一 | 二十一 | 二十一 |
| 三 | 一 | 十九 | 十六 | 三 | 一 | 二十一 | 二十一 | 二十一 | 二十一 | 二十一 | 二十一 |

内七

0930

418, 65

V
ミハイ

第三類 定員 一等潜水艦定員表、其ノ六

四一八ノ六五

| | | | | |
|---------------|--|--------|-------------|-------------|
| 考 備 トヲ得 | 計 | | | |
| | 特 務 士 官 | 士 官 | | |
| | | | 六人 | |
| | 一 外洋出動ノ場合母艦ノ同伴ナキトキハ乗組トシテ軍醫科士官又ハ看護科特務士官、准士官一人ヲ置クコ | | | 兵 |
| | | | 下 士 官 | 准 士 官 |
| | | | 三十九人 | 四十二人 一人 |

内七

0931

364
418,66

昭和十四年三月七日内令第五百十六號制定
 第一號 第一號
 第二號 第二號
 第三號 第三號
 第四號 第四號
 第五號 第五號
 第六號 第六號
 第七號 第七號
 第八號 第八號
 第九號 第九號
 第十號 第十號
 第十一號 第十一號
 第十二號 第十二號
 第十三號 第十三號
 第十四號 第十四號
 第十五號 第十五號
 第十六號 第十六號
 第十七號 第十七號
 第十八號 第十八號
 第十九號 第十九號
 第二十號 第二十號
 第二十一號 第二十一號
 第二十二號 第二十二號
 第二十三號 第二十三號
 第二十四號 第二十四號
 第二十五號 第二十五號
 第二十六號 第二十六號
 第二十七號 第二十七號
 第二十八號 第二十八號
 第二十九號 第二十九號
 第三十號 第三十號
 第三十一號 第三十一號
 第三十二號 第三十二號
 第三十三號 第三十三號
 第三十四號 第三十四號
 第三十五號 第三十五號
 第三十六號 第三十六號
 第三十七號 第三十七號
 第三十八號 第三十八號
 第三十九號 第三十九號
 第四十號 第四十號
 第四十一號 第四十一號
 第四十二號 第四十二號
 第四十三號 第四十三號
 第四十四號 第四十四號
 第四十五號 第四十五號
 第四十六號 第四十六號
 第四十七號 第四十七號
 第四十八號 第四十八號
 第四十九號 第四十九號
 第五十號 第五十號
 第五十一號 第五十一號
 第五十二號 第五十二號
 第五十三號 第五十三號
 第五十四號 第五十四號
 第五十五號 第五十五號
 第五十六號 第五十六號
 第五十七號 第五十七號
 第五十八號 第五十八號
 第五十九號 第五十九號
 第六十號 第六十號
 第六十一號 第六十一號
 第六十二號 第六十二號
 第六十三號 第六十三號
 第六十四號 第六十四號
 第六十五號 第六十五號
 第六十六號 第六十六號
 第六十七號 第六十七號
 第六十八號 第六十八號
 第六十九號 第六十九號
 第七十號 第七十號
 第七十一號 第七十一號
 第七十二號 第七十二號
 第七十三號 第七十三號
 第七十四號 第七十四號
 第七十五號 第七十五號
 第七十六號 第七十六號
 第七十七號 第七十七號
 第七十八號 第七十八號
 第七十九號 第七十九號
 第八十號 第八十號
 第八十一號 第八十一號
 第八十二號 第八十二號
 第八十三號 第八十三號
 第八十四號 第八十四號
 第八十五號 第八十五號
 第八十六號 第八十六號
 第八十七號 第八十七號
 第八十八號 第八十八號
 第八十九號 第八十九號
 第九十號 第九十號
 第九十一號 第九十一號
 第九十二號 第九十二號
 第九十三號 第九十三號
 第九十四號 第九十四號
 第九十五號 第九十五號
 第九十六號 第九十六號
 第九十七號 第九十七號
 第九十八號 第九十八號
 第九十九號 第九十九號
 第一百號 第一百號

第三類 定員 一等潜水艦定員表 其ノ七
 第八十表ノ三

昭和十四年三月七日内令第五百十六號制定
 四一八ノ六六

| | | | | | | |
|-------|-----------|------|---------|---------|------|---|
| 乘組 | 機關長兼分隊長 | 乘組 | 水雷長兼分隊長 | 航海長兼分隊長 | 潜水艦長 | 一等潜水艦定員表 其ノ七 |
| 機關中少尉 | 機關少佐、機關大尉 | 兵科尉官 | 少佐、大尉 | 大尉 | 中佐 | |
| 主計兵曹 | 工務兵曹 | 機關兵曹 | 整備兵曹 | 飛行兵曹 | 兵曹 | 伊號第十五、伊號第十七、伊號第十九、伊號第三十三、伊號第三十六、伊號第三十七、伊號第三十九、伊號第五十一、伊號第五十二、伊號第五十三、伊號第五十四、伊號第五十五、伊號第五十六、伊號第五十七、伊號第五十八、伊號第五十九、伊號第六十、伊號第六十一、伊號第六十二、伊號第六十三、伊號第六十四、伊號第六十五、伊號第六十六、伊號第六十七、伊號第六十八、伊號第六十九、伊號第七十、伊號第七十一、伊號第七十二、伊號第七十三、伊號第七十四、伊號第七十五、伊號第七十六、伊號第七十七、伊號第七十八、伊號第七十九、伊號第八十、伊號第八十一、伊號第八十二、伊號第八十三、伊號第八十四、伊號第八十五、伊號第八十六、伊號第八十七、伊號第八十八、伊號第八十九、伊號第九十、伊號第九十一、伊號第九十二、伊號第九十三、伊號第九十四、伊號第九十五、伊號第九十六、伊號第九十七、伊號第九十八、伊號第九十九、伊號第一百號 |
| 一 | 一 | 二十一 | 二 | 三 | 十七 | 一 |

0932

丙七

193

365

418,67

V 1919

第三類 定員 一 整備水陸定員表 其ノ七

四一八ノ六七

| 考 備 | 計 | | 乗 組 | | | | |
|---|------|------|-----|---|----|---|----|
| | 特務士官 | 士官 | 機 | 務 | 中 | 少 | 尉 |
| 一 外洋出動ノ場合母艦ノ同伴ナキトキハ乗組トシテ軍醫科士官又ハ看護科特務士官、准士官一人ヲ置クコトヲ得 二 飛行機ヲ搭載セザルトキハ乗組兵科尉官一人、整備兵曹長、飛行兵曹、整備兵曹及整備兵ヲ置カズ | 二人 | 七人 | 一 | 一 | | | |
| | 兵 | 下士官 | 主計 | 工 | 機 | 整 | 水 |
| | | 士官 | 兵 | 兵 | 兵 | 兵 | 兵 |
| | 三十八人 | 四十五人 | 二 | 一 | 十九 | 一 | 十五 |

内持

0933

366
418.68

✓
11
11
11

昭
和
十
六
年
第
一
五
四
號

第八十表ノ四

第三類 定員 一等潜水艦定員表 其ノ八

昭和十六年六月七日内令第六百六十號制定

四一八ノ六八

| | | | | | | | | | |
|------------------|--|-------|-----------|----|---------|---------|------|--------------|------------|
| 乗組 | | 乗組 | 機關長兼分隊長 | 乗組 | 水雷長兼分隊長 | 航海長兼分隊長 | 潜水艦長 | 一等潜水艦定員表 其ノ八 | 伊 第七十六號 |
| 特務中少尉 機關特務中少尉 | | 機關中少尉 | 機關少佐、機關大尉 | 中尉 | 少佐、大尉 | 大尉 | 中佐 | | |
| 主工機水 | | 主機兵 | | 機兵 | | 兵曹 | | 伊 第七十六號 | |
| 計作關 | | 計關 | | 機兵 | | 兵曹長 | | | |
| 兵兵兵兵 | | 曹曹 | | 曹 | | 長 | | 伊 第七十六號 | |
| 二一十七 | | 一十九 | | 十五 | | 一 | | 號 | |

内計

0934

194

367

418,74.1

✓
m. m.

第三類定員二等海軍艦定員表 其ノ三

| 考 | 備 |
|-----|--|
| | 一 乗組少佐、大尉及兵科尉官ノ申一人ハ航海長、一人ハ分隊長、機關少佐、機關大尉ハ機關長兼分隊長ノ職務ヲ主トシテ行ハシムルモノトス |
| トヲ得 | 二 外洋出動ノ場合母艦ノ同伴ナキトキハ乗組トシテ軍醫科士官又ハ看護科特務士官、准士官一人ヲ置クコ |

納社

0935

368

368

418,75

418,74,2

| | | | | | | | | | | | |
|---|------|-----|------------------------|------------|------------|----------|------|-----|-------|--------|----|
| 考備 | 計 | | 乗組 特務中少尉 機関特務中少尉 | 乗組 兵科尉官 | 潜水艦長 少佐 | 二等潜水艦定員表 | | 其ノ四 | | | |
| | 特務士官 | 士官 | | | | 第百、第百三 | 呂號 | | | | |
| | 二人 | 三人 | | | | 一 | 一 | | | | |
| 二 在役潜水艦ニハ海軍大臣ノ定ムル所ニ依リ乗組トシテ本定員ノ二倍以内ノ乗員ヲ置ク | 兵 | 下士官 | 准士官 | 主計兵 | 機関兵 | 水兵 | 機関兵曹 | 兵曹 | 機関兵曹長 | 第百、第百三 | 呂號 |
| | 十五人 | 十七人 | 一人 | 一 | 六 | 八 | 八 | 九 | 一 | 第百、第百三 | 呂號 |
| | | | | | | | | | | | |

(内十)

第八十三表ノ二

第三類 定員 (潜水艦乗員表其ノ四)

昭和十六年十一月六日内令第九百五十九號制定

0936

第類定員 五等潜水艦定員表 其ノ五

四二八ノ七五

| 考 | 備 |
|-----|--|
| トヲ得 | <p>一 乗組少佐、大尉及兵科尉官ノ中一人ハ航海長、一人ハ分隊長、機關少佐、機關大尉ハ機關長氣分隊長ノ職務ヲ主トシテ行ハシムルモノトス</p> <p>二 外洋出動ノ場合母艦ノ同伴ヲキトキハ乗組トシテ軍醫科士官及ハ看護科特務士官、准士官一人ヲ置クコトヲ得</p> |

(内七)

8800

0937

明治三十九年四月
 第一三〇年八月
 第一三六二年八月
 第一四一二年八月
 第一四六二年八月
 第一五一二年八月
 第一五六一二年八月
 第一六一二年八月
 第一七一八年八月

370
 48,76

✓
 九九

第八十四表

第三類定員 水雷艇定員表

水雷艇定員表

| | | | | | | |
|---------|-------|------|------|-------|--------------|------------|
| 乘組 | 乘組 | 水雷艇長 | 少佐 | 大尉 | 千島友鶴 真鶴初雁 | 鴻巣集 鶴雛鶯 |
| 特務中少尉 | 機關中少尉 | 兵科尉官 | 中少尉 | 機關兵曹長 | 兵曹長 | 兵曹 |
| 機關特務中少尉 | 機關科尉官 | 機關兵曹 | 機關兵曹 | 機關兵曹 | 機關兵曹 | 機關兵曹 |
| 主計兵 | 主計兵 | 主計兵 | 主計兵 | 主計兵 | 主計兵 | 主計兵 |
| 工兵 | 工兵 | 工兵 | 工兵 | 工兵 | 工兵 | 工兵 |
| 機關兵 | 機關兵 | 機關兵 | 機關兵 | 機關兵 | 機關兵 | 機關兵 |
| 水兵 | 水兵 | 水兵 | 水兵 | 水兵 | 水兵 | 水兵 |
| 三十九 | 三十八 | 三十九 | 三十九 | 三十九 | 三十九 | 三十九 |
| 四十二 | 三十九 | 四十二 | 四十二 | 四十二 | 四十二 | 四十二 |
| 四 | 四 | 四 | 四 | 四 | 四 | 四 |
| 二 | 二 | 二 | 二 | 二 | 二 | 二 |
| 十五 | 十五 | 十五 | 十五 | 十五 | 十五 | 十五 |
| 十七 | 十七 | 十七 | 十七 | 十七 | 十七 | 十七 |
| 一 | 一 | 一 | 一 | 一 | 一 | 一 |
| 一 | 一 | 一 | 一 | 一 | 一 | 一 |

昭和十二年四月二十三日内令第六十九號改定

四三八七六

0938

196 371

418.22

✓
五九七

第三類 定員 本艦艇員表

四二八ノ七

| 考 備 | 計 | | | |
|--|------|----|-----|------|
| | 特務士官 | 士官 | 准士官 | 兵 |
| 一 兵科尉官及中少尉ノ中一人ハ航海長、一人ハ分隊長、機關科尉官ハ機關長兼分隊長ノ職務ヲ主トシテ行ハシムルモノトス 二 特務中少尉及兵曹長ノ中一人ハ掌砲長、一人ハ掌水雷長ニ充ツ 三 機關特務中少尉及機關兵曹長ノ中一人ハ機械長、一人ハ罐長ニ充テ其ノ一人ハ掌機長ヲ兼ネシムルモノトス 四 水雷隊ニ編入セラレザル水雷艇ニハ必要ニ應ジ乗組トシテ軍醫科尉官一人、主計科尉官一人及看護兵曹又ハ看護兵一人ヲ置クコトヲ得 | 二人 | 六人 | 二人 | 八十二人 |
| | | | 下士官 | 八十六人 |
| | | | 士官 | 三十二人 |
| | | | 准士官 | 三十二人 |
| | | | 兵 | 三十二人 |

(内社)

0939

372

418,98

6

昭和十三年
 第一〇二號
 第一〇三號
 第一〇四號
 第一〇五號
 第一〇六號
 第一〇七號
 第一〇八號
 第一〇九號
 第一一〇號
 第一一一號
 第一一二號
 第一一三號
 第一一四號
 第一一五號
 第一一六號
 第一一七號
 第一一八號
 第一一九號
 第一二〇號
 第一二一號
 第一二二號
 第一二三號
 第一二四號
 第一二五號
 第一二六號
 第一二七號
 第一二八號
 第一二九號
 第一三〇號
 第一三一號
 第一三二號
 第一三三號
 第一三四號
 第一三五號
 第一三六號
 第一三七號
 第一三八號
 第一三九號
 第一四〇號
 第一四一號
 第一四二號
 第一四三號
 第一四四號
 第一四五號
 第一四六號
 第一四七號
 第一四八號
 第一四九號
 第一五〇號
 第一五一號
 第一五二號
 第一五三號
 第一五四號
 第一五五號
 第一五六號
 第一五七號
 第一五八號
 第一五九號
 第一六〇號
 第一六一號
 第一六二號
 第一六三號
 第一六四號
 第一六五號
 第一六六號
 第一六七號
 第一六八號
 第一六九號
 第一七〇號
 第一七一號
 第一七二號
 第一七三號
 第一七四號
 第一七五號
 第一七六號
 第一七七號
 第一七八號
 第一七九號
 第一八〇號
 第一八一號
 第一八二號
 第一八三號
 第一八四號
 第一八五號
 第一八六號
 第一八七號
 第一八八號
 第一八九號
 第一九〇號
 第一九一號
 第一九二號
 第一九三號
 第一九四號
 第一九五號
 第一九六號
 第一九七號
 第一九八號
 第一九九號
 第二〇〇號

第三類定員 掃海艇定員表 其ノ一
 第八十五表

昭和十三年九月十日内令第七百五十六號改定
 四二八〇七八

| | | | | | | | | | | | | | | | | | | | | | |
|------|--|---------|--|--|--|-----|--|--|--|-------|--|--|--|---|--|--|--|----|--|--|--|
| 計 | | 乘組 | | | | 乘組 | | | | 掃海艇長 | | | | 掃海艇定員表 其ノ一 | | | | | | | |
| 特務士官 | | 機關特務中少尉 | | | | 中少尉 | | | | 少佐、大尉 | | | | 第一號 第二號 第三號 第四號 第五號 第六號 第七號 第八號 第九號 第十號 第十一號 第十二號 第十三號 第十四號 第十五號 第十六號 第十七號 第十八號 第十九號 第二十號 | | | | | | | |
| 三人 | | 一 | | | | 二 | | | | 一 | | | | 第一號 第二號 第三號 第四號 第五號 第六號 第七號 第八號 第九號 第十號 第十一號 第十二號 第十三號 第十四號 第十五號 第十六號 第十七號 第十八號 第十九號 第二十號 | | | | | | | |
| 二人 | | 一 | | | | 二 | | | | 一 | | | | 第一號 第二號 第三號 第四號 第五號 第六號 第七號 第八號 第九號 第十號 第十一號 第十二號 第十三號 第十四號 第十五號 第十六號 第十七號 第十八號 第十九號 第二十號 | | | | | | | |
| 兵 | | 主計兵 | | | | 工兵 | | | | 機兵 | | | | 水兵 | | | | | | | |
| 下士官 | | 准士官 | | | | 主計兵 | | | | 工兵 | | | | 機兵 | | | | 水兵 | | | |
| 六十六人 | | 三人 | | | | 二 | | | | 七 | | | | 十四 | | | | 二 | | | |
| 七十三人 | | 三人 | | | | 二 | | | | 七 | | | | 十四 | | | | 二 | | | |

0940

1, 197

373

[-418] 13

✓
1970.11.1

第三類 定員 關機定員表 其ノ一

四ノ八ノ八三

| 考 | 備 |
|---|--|
| | 一 兵曹長ハ掌機雷長兼掌砲長ニ充ツ |
| | 二 機關兵曹長ハ掌機長ニ充ツ |
| 三 | 驅潛隊ニ編入セラレザル驅潛艇ニハ必要ニ應ジ乗組トシテ軍醫科尉官一人及主計科尉官一人ヲ置クコトヲ得 |

丙七
南

0941

改正
昭和十六年
第三〇七號
第三三六號
第八七五號
第九五九號
第一〇九六號
第一二二五號
第一四二五號
第一六九五號
第一七五九號

374
418,84
DOMINION

第八十六表之三

第三類 定員 驅潜艇定員表 其ノ二

驅潜艇定員表

昭和十五年十二月十五日內令第八百四十一號制定

四二八ノ八四

| | | | | | | | | | |
|------|------|------------------|-----|-----|-----|-------|----|-------|--|
| 計 | | 乘組 | | 乘組 | | 驅潜艇長 | | 機關兵曹長 | |
| 特務士官 | 士官 | 特務中少尉 機關特務中少尉 | | 中少尉 | | 少佐、大尉 | | 兵曹 | |
| 二人 | 二人 | 一 | | 一 | | 一 | | 一 | |
| 兵 | 准士官 | 主計兵 | 機關兵 | 水兵 | 主計兵 | 機關兵 | 兵曹 | | |
| 四十五人 | 二十三人 | 一人 | 十二 | 三十一 | 一 | 八 | 十四 | | |

第十三號、第十四號、第十五號、第十六號

第十七號、第十八號

第十三號、第十四號、第十五號、第十六號

第十七號、第十八號

丙七

0942

198

375

418,97

第三類定員運送機海員表 其ノ五

V
10/11

| 考 備 | 計 | |
|--|------|------------|
| | 特務士官 | 士官 |
| 一 機關特務中少尉及機關兵曹長ノ中一人ハ掌機長、一人ハ機械長、一人ハ機長、一人ハ機長ニ充ツ 二 兵科分隊長ノ中一人ハ特務大尉ヲ以テ、機關科分隊長ハ機關特務大尉ヲ以テ補スルコトヲ得 三 必要ニ應ジ乘組兵科尉官一人ヲ増加スルコトヲ得 | 二人 | 八人 |
| | 兵 | 准士官 |
| | 七十一人 | 二十三人 三人 |

内七

0000

0000

0943

376

新

第三類定員
確定員表 其ノ六

第九十一表ノ二

昭和六年十月五日内令第十五百九十四號制定

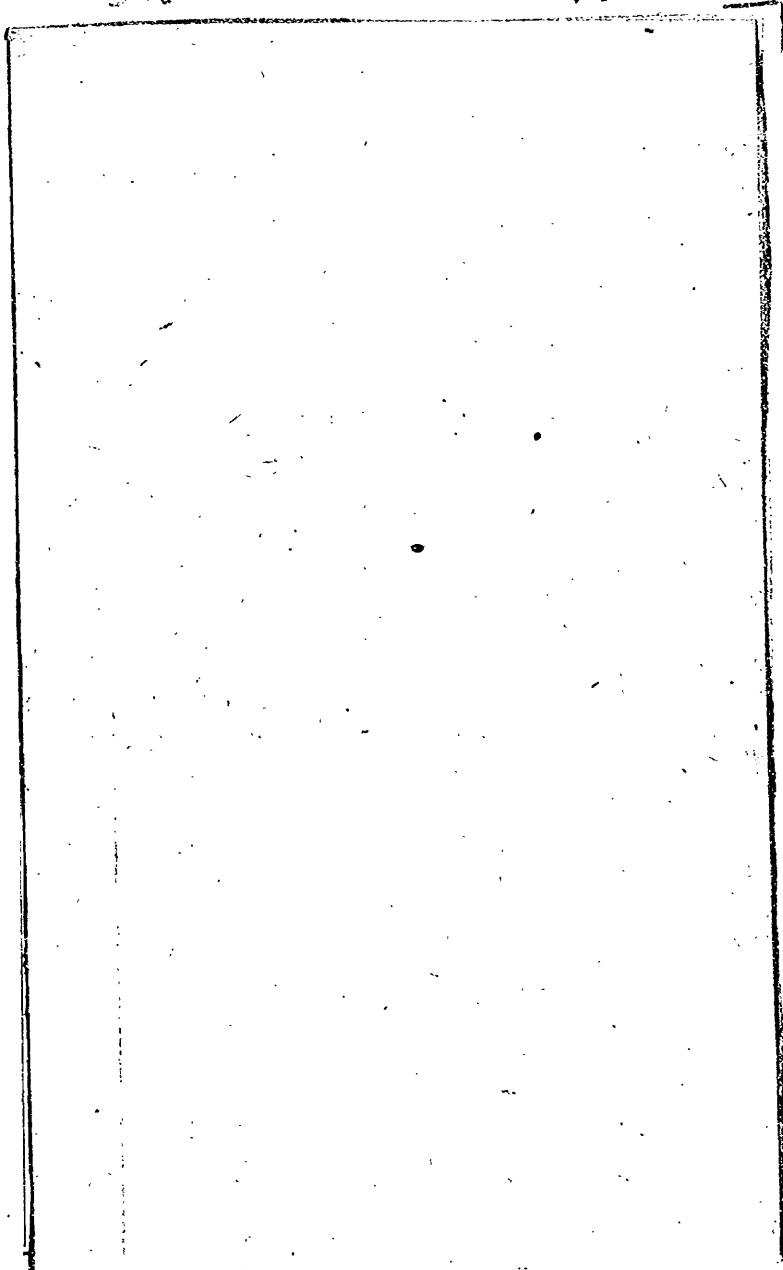
運送艦定員表 其ノ六

| | | | | | | | | | | | | | | | | | | | | | | | |
|------------------------------|------|--|----|--|-----|---|------|----------|-----|----------|-----|----------|-----|---------|-----|--------|------|--------|-----|--------|------|--------|--|
| 備 考 418,99 317 | 計 | | 乗組 | | 分隊長 | | 軍醫隊長 | | 分隊長 | | 機隊長 | | 分隊長 | | 運隊長 | | 航海隊長 | | 副隊長 | | 特務艦長 | | |
| | 特務士官 | 士官 | 主計 | 工作 | 主計 | 看護 | 工務 | 機務 | 水兵 | 主計 | 看護 | 工務 | 機務 | 兵曹 | 主計 | 看護 | 機務 | 兵曹 | 看護 | 機務 | 兵曹 | 看護 | |
| | 五人 | 十三人 | 一 | 一 | 一 | 一 | 一 | 一 | 一 | 一 | 一 | 一 | 一 | 一 | 一 | 一 | 一 | 一 | 一 | 一 | 一 | 一 | |
| 四 工作特務中少尉ハ工作兵曹長ヲ以テ補スルコトヲ得 | | 三 兵科分隊長ノ中一人ハ特務大尉ヲ以テ、機關科分隊長ノ中一人ハ機關特務大尉ヲ以テ補スルコトヲ得 | | 二 糧食配給任務ニ従事スルトキハ主計特務中少尉一人、主計兵曹四人及主計兵六人ヲ増加スルコトヲ得 | | 一 機關特務中少尉及機關兵曹長ノ中一人ハ機長、一人ハ副機長、一人ハ電機長、一人ハ補機長ニ充テ其ノ一人ハ掌機長ヲ兼ネシムルモノトス | | 七十四 兵 | | 百十六 兵 | | 三十八 兵 | | 二十 兵 | | 一 兵 | | 一 兵 | | 二 兵 | | 一 兵 | |
| | | 兵 | | 准士官 | | 下士官 | | 兵 | | 兵 | | 兵 | | 兵 | | 兵 | | 兵 | | 兵 | | 兵 | |
| | | 二百十二人 | | 六十五人 | | 四人 | | | | | | | | | | | | | | | | | |

0945 0944

316

新



第三類 定員
 在籍定員表 其六

内
 七

0945

0944

8 陸軍類 定員 運送隊定員表 其 陸

四二八ノ九七

| 考 備 | 計 | | |
|--|------|------|-----|
| | 特務士官 | 士官 | |
| 一 機關特務中少尉及機關兵曹長ノ中一人ハ掌機長、一人ハ機械長、一人ハ罐長ニ充ツ 二 兵科分隊長ノ中一人ハ特務大尉ヲ以テ、機關科分隊長ハ機關特務大尉ヲ以テ補スルコトヲ得 三 必要ニ應ジ乗組兵科尉官一人ヲ増加スルコトヲ得 | 二人 | 八人 | |
| | 兵 | 下士官 | 准士官 |
| | 七十一人 | 二十三入 | 三入 |

陸軍

0946

第三類 定員 碎氷艦定員表

第九十二表

昭和十三年十二月一日内令第十八號改定

四一八ノ九八

| | | | | |
|------------------|---------|---------------|------|--------|
| 乘組 | 機關長兼分隊長 | 航海長兼分隊長 | 特務艦長 | 碎氷艦定員表 |
| 特務中少尉 機關特務中少尉 | 機關大尉 | 大尉 | 中少佐 | |
| 主 水 機 工 看 主 | | 兵 機 工 主 | | 大泊 |
| 計 護 作 關 兵 兵 兵 兵 | | 計 作 關 兵 兵 兵 兵 | | |
| 兵 兵 兵 兵 兵 | | 曹 曹 曹 曹 曹 曹 | | 大泊 |
| 三 一 三 四十四 二十三 | | 二 一 九 八 一 一 | | |

六七

378

410,100

②
④

0947

200

378

448,101

✓
14/2

第三類 定員 碎水確定員表

第九十五表 別除

| 考 備 | 計 | |
|--|------|-----|
| | 特務士官 | 士官 |
| 一 機關特務中少尉及機關兵曹長ノ中一人ハ機械長、一人ハ鑛長ニ充テ其ノ一人ハ掌機長ヲ兼ネシムルモノ トス 二 必要ニ應ジ乘組トシテ兵科尉官一人、軍醫科尉官一人、主計科尉官一人、兵曹一人、看護兵一人ヲ増加 スルコトヲ得 | 二人 | 三人 |
| | 兵 | 准士官 |
| | 七十四人 | 二十人 |
| | | 二人 |

内七

0948

380

第三類 定員
測量艦定員表
第九十三表

| | | | | | | | | | | | | | | | | | | | | | | | |
|--|------|-----|-------|---------|------|------|-----------|-----|-------|-------|-----|----|-----|-------|-------|----|-----|----|------|----|--------|----|----|
| <p>418,103 考備 381</p> <p>一 機関特務中少尉及機関兵曹長ノ中一人ハ掌機長、二人ハ機械長、一人ハ電機長ニ充ツ 二 兵科分隊長ノ中一人ハ特務大中尉ヲ以テ補スルコトヲ得 三 飛行機ヲ搭載スルトキハ乗組兵科尉官又ハ飛行特務中少尉飛行兵曹長一人、整備兵曹長一人、飛行兵曹一人、整備兵曹二人及整備兵一人ヲ置ク</p> | 計 | | 乗組 | | 主計 | | 軍醫 | | 機關 | | 乗組 | | 分隊長 | | 運用長 | | 航海長 | | 特務艦長 | | 測量艦定員表 | 筑紫 | |
| | 特務士官 | 士官 | 特務中少尉 | 機関特務中少尉 | 主計大尉 | 軍醫大尉 | 機關少佐、機關大尉 | 中少尉 | 少佐、大尉 | 少佐、大尉 | 大尉 | 大尉 | 中少尉 | 少佐、大尉 | 少佐、大尉 | 大尉 | 大尉 | 大尉 | 大尉 | 大尉 | | | 大尉 |
| 兵 | 下士官 | 准士官 | 主計兵 | 看護兵 | 工兵 | 機關兵 | 水兵 | 主計兵 | 看護兵 | 工兵 | 機關兵 | 兵曹 | 兵曹 | 兵曹 | 兵曹 | 兵曹 | 兵曹 | 兵曹 | 兵曹 | 兵曹 | 兵曹 | 兵曹 | 兵曹 |
| 百人 | 三十四人 | 五人 | 六 | 一 | 四 | 四十 | 四十九 | 二 | 一 | 二 | 十八 | 十一 | 一 | 三 | 一 | 一 | 一 | 一 | 一 | 一 | 一 | 一 | 一 |

0949
0950

昭和十六年五月十七日内令第十六百五十五號制定
昭和十五年十一月十四日内令第十六百五十五號制定

380

第三類 定員
測量定員表

第九十三表

測量定員表

| |
|-----------|
| <p>内杜</p> |
|-----------|

昭和十六年七月十七日令第千六百七十一號制定
昭和十五年五月廿四日令第千八百號改定

0949
0950

第三類定員 測量 附設定員表

四二八ノ九九

| | | | |
|--------|--|------|-----|
| 考 備 | 一 機關特務中少尉及機關兵曹長ノ中一人ハ機長 トス 二 必要ニ應ジ乘組トシテ兵科尉官一人、軍醫科尉官一人、主計科尉官一人、兵曹一人、看護兵一人ヲ増加 スルコトヲ得 | 計 | |
| | | 特務士官 | 士官 |
| | | 二人 | 三人 |
| | | 兵 | 准士官 |
| | | 七十四人 | 二十人 |
| | | | 二人 |

第九十五表 附設

内社

0951

382

✓ 四ノ

418/104

第九十四表

第三類 定員 特務艦定員表

昭和十三年十二月一日内令第十八號改定

四一八ノ二〇〇

| | | | 特務艦定員表 | | | 朝日 | | | 攝津 | | | 敷島 | | | | | | | | | | | | | | | | | |
|-------|----|----|---------|----|----|-------|----|---------|-------|---------|-----|---------|-------|---------|-------|---------|---|-------|-------|-------|---------|-----------|---|---------|-----------|-------|------|-------|---|
| 特務艦長 | 大佐 | 一 | 航海長兼分隊長 | 少佐 | 一 | 運 用 長 | 少佐 | 一 | 分 隊 長 | 少佐 | 二 | 機 關 長 | 機關中少佐 | 一 | 分 隊 長 | 少佐 | 二 | 機 關 長 | 機關中少佐 | 一 | 軍醫長兼分隊長 | 軍醫少佐、軍醫大尉 | 一 | 主計長兼分隊長 | 主計少佐、主計大尉 | 一 | | | |
| 機關兵曹長 | 二 | 朝日 | 主計兵曹長 | 一 | 朝日 | 兵 曹 | 十九 | 機 關 兵 曹 | 十九 | 機 關 兵 曹 | 十九 | 工 作 兵 曹 | 四 | 看 護 兵 曹 | 二 | 主 計 兵 曹 | 三 | 水 兵 | 百十五 | 機 關 兵 | 八十七 | 工 作 兵 | 六 | 水 兵 | 百十五 | 機 關 兵 | 八十七 | 工 作 兵 | 六 |
| 機關兵曹長 | 二 | 攝津 | 主計兵曹長 | 一 | 攝津 | 兵 曹 | 十九 | 機 關 兵 曹 | 二十七 | 機 關 兵 曹 | 二十七 | 工 作 兵 曹 | 三 | 看 護 兵 曹 | 一 | 主 計 兵 曹 | 三 | 水 兵 | 百十五 | 機 關 兵 | 百六十三 | 工 作 兵 | 六 | 水 兵 | 百十五 | 機 關 兵 | 百六十三 | 工 作 兵 | 六 |
| 機關兵曹長 | 一 | 敷島 | 主計兵曹長 | 一 | 敷島 | 兵 曹 | 十五 | 機 關 兵 曹 | 八 | 機 關 兵 曹 | 八 | 工 作 兵 曹 | 二 | 看 護 兵 曹 | 一 | 主 計 兵 曹 | 三 | 水 兵 | 八十四 | 機 關 兵 | 三十七 | 工 作 兵 | 三 | 水 兵 | 八十四 | 機 關 兵 | 三十七 | 工 作 兵 | 三 |

内付

0952

202

4/18/105

383元

第三類 定員 特務定員表

四一八ノ一〇二

| 考 備 | 計 | | 乗 組 | |
|---|--------|------|---------|-------|
| | 特務士官 | 士官 | 機關特務中少尉 | 特務中少尉 |
| 一 機關特務中少尉及機關兵曹長ノ中一人ハ機械長、一人ハ罐長、一人ハ電機長(敷島ヲ除ク)ニ充テ其ノ一人ハ掌機長ヲ兼ネシムルモノトス 二 兵科分隊長ノ中一人ハ特務大尉ヲ以テ、機關科分隊長ハ機關特務大尉ヲ以テ補スルコトヲ得 | 二人 | 九人 | 一 | 一 |
| | 二人 | 九人 | 一 | 一 |
| | 二人 | 八人 | 一 | 一 |
| | 兵 | 下士官 | 主計兵 | 看護兵 |
| | 二百二十人 | 四十九人 | 十 | 二 |
| | 二百九十七人 | 五十三人 | 十一 | 二 |
| | 百三十三人 | 二十九人 | 七 | 二 |
| | | 三人 | | |
| | | 三人 | | |
| | | 二人 | | |

0953

●特修兵教員配置規則

大正五年七月十七日
内令第六十一號

改正

大正五年第一七三號第二三號、第二九號、第三三號、第三七號、第一五六號、第二七五號、第二九〇號、第六號第一〇號、第三九號、第六〇號、第六九號、第八一號、第九八號、第一六五號、第一六七號、第一九七號、第二〇〇號、第三三〇號、第三三七號、第三八六號、第三九三號、第三三二號、第七年第一〇號、第三三號、第六〇號、第六九號、第七九號、第八六號、第八九號、第九二號、第一〇八號、第一七四號、第二〇三號、第二三二號、第二三六號、第二四四號、第二三〇四號、第三二八號、第四〇八號、八年第三一號、第三三五號、第五四號、第七八號、第九二號、第一一八號、第三二七號、第三七七號、第四二八號、第三七三號、第三七九號、第三三〇七號、第三三二七號、第三三六七號、第三四四號、第四〇六號、第四〇九號、第四一〇號、第四一四號、第四三三〇號、九年第三二號、第三三五號、第六四號、第七六號、第八〇號、第一三三號、第一七三號、第一九〇號、第二〇〇號、第二〇六號、第二二二號、第二三五號、第三三三號、第三三三號、第三三六號、第三四三號、第三五〇號、第三五三號、第三五九號、第四〇三號、第四一〇號、第四四四號、第四四五〇號、第五八號、第四八七號、第四九八號、第五〇六號、一〇年第一〇號、第二九號、第五八號、第六二號、第八一號、第九二號、第九九號、第一一三號、第一三三號、第一四四號、第一五〇號、第一五九號、第一六五號、第二〇一號、第二二〇號、第二二九號、第二三九號、第三三八號、第三四四號、第三五二號、第三六七號、第三七四號、第三三二五號、第三三三〇號、第三三四二號、第三三五〇號、第三三八九號、第三九六號、第四〇一號、第四三二號、第四四六號、第四五〇號、第四五六號、第六六號、第四九一號、一一一年第一五號、第二二號、第四三三號、第四九號、第九五號、第九七號、第九八號、第九九號、第一〇一號、第一〇九號、第一一四號、第一二四號、第一六三號、第一七九號、第一〇一號、第二〇九號、第二二三號、第二三三號、第二五五號、第二六〇號、第二六七號、第二七〇號、第二七五號、第二九九號、第三〇七號、第三二二號、第三三三號、第三三六號、第三六五號、第三六八號、第三八四號、第三九三號、第四〇九號、第四一六號、

第三類 定員 特修兵教員配置規則

四一九

第四四三號、第四六〇號、第四七一號、第四七八〇號、第四八八號、二年第八號、第一九號、第四九號、第五四號、第六三號、第七二號、第七四號、第一〇〇號、第一〇六號、第一一七號、第一三二號、第一九九號、第二〇六號、第二三五號、第二四二號、第二五〇號、第三〇三號、第三〇七號、第三一七號、第三三三號、第三三八號、第三三三四號、第三四五號、第三五七號、第三六六號、第三七九號、第三八二號、第三八六號、第四〇五號、第四四二號、一三年第三五號、第四七號、第六二號、第六四號、第七四號、第八八號、第九九號、第一〇九號、第一一四〇號、第一一八號、第一七七號、第一八八號、第一九五號、第二三三號、第二五六號、第二九三號、第三〇三號、第三三四號、第三四二號、一四年第二五號、第二五九號、第六三號、第一〇一號、第一一七號、第一二八號、第一三八號、第一五八號、第一九九號、第二〇五號、第二一七號、第二四三號、第二六二號、第二六七號、第二七七號、第二八二號、第三〇一號、第三三三〇號、第三三五四號、一五年第四三號、第五一號、第六六號、第七七號、第一〇七號、第一一二號、第一四四號、第一五八號、第一六二號、第一六二號、第一六七號、第一七七號、第一八九號、第一九九號、第二〇三號、第二三六號、第二四四號、第二八五號、昭和二年第七八號、第九〇號、第九二號、第一三三號、第一五一號、第二〇四號、第二四七號、第二五一號、第二九九號、第三一三號、第三一九號、第三三六號、第三三三〇號、第三三三八號、第三五一號、第三七一號、第三三八〇號、第三四九號、第三四三三號、第三四四九號、三年第三三號、第七五號、第九三號、第一一四號、第一一一二號、第一二二號、第一一九五號、第一九九號、第二〇四號、第二三四號、第二七五號、第二七九號、第二八二號、第二八七號、第三三三號、第三三三〇號、第三三六四號、四年第八八號、第六六號、第七三號、第九六號、第一〇五號、第一一一號、第一一六號、第一一九號、第二二八號、第二三三號、第二六三號、第一八一號、第一八七號、第一九〇號、第二二二號、第三三九號、第三九九號、第三四九號、第三五四號、第三五九號、第三六三號、五年第五二號、第一〇五號、第二三三號、第二二六號、第一九五號、第一〇一號、第二〇九號、第三三三號、第三四二號、第二七七號、六年第二二號、第二五五號、第六八號、第九九號、第一〇六號、第一一六號、第二一三〇號、第二二四號、

樹社

0954

第三類 定員 特修兵教員配置規則

第一四五號第一四八號第一五五號第一六四號第一九四號第二〇三號...
七年第六號第七號第一〇八號第一一五號第一一七號第一一八號...
〇五號第二一九號第三七號第三五二號第三六〇號...
三七號第三四七號第三五九號第三六五號第三八三號...
八年第五四號第八九號第一〇二號第一〇九號第一一七號...
第一四三號 第三三三號 第三六一號 第三六三號 第三八〇號 第三八六號...
第二八八號 第三〇三號 第三〇七號 第三三三號 第三三二號 第三三六號...
第四〇七號...
九年第三八號第五四號第八八號 第九三號 第一〇二號 第一二三號 第一三三...
六號 第一四〇號 第一九一號 第二一一號 第二三三號 第二四七號 第二六一...
號 第二九三號 第三三三號 第三四二號 第三五三號 第三七八號 第三八四...
號 第三八七號 第三九一號 第四〇六號 第四三八號 第四四二號 第五二四...
號...
一〇年第三〇號 第四九號 第七七號 第一一〇號 第一二〇號 第一三〇號...
第一七四號 第一八八號 第一九四號 第二一〇號 第二二八號 第二三五號 第...
三三五號 第二七五號 第三〇五號 第三三三號 第三五九號 第三六九號 第三...
七二號 第四〇七號 第五三三號...
一一年第一六號第一〇一號 第一〇五號 第一四六號 第一八五號 第三二四...
號 第三三〇號 第三四三號 第三五二號 第三三三四號 第三三六三號...
第三三六號 第四四四號 第四五〇號 第四九二號 第五一〇號 第五一八號...
一二年第四號 第三三號 第四九號 第一一七號 第二二八號 第三六六號 第一...
六〇號 第一七〇號 第一九二號 第二〇一號 第二一一號 第二二五號 第二...
四三號 第二四六號 第二五八號 第二七九號 第二九九號 第三〇八號 第三...
一五號 第三四九號 第三九五號 第四一九號 第五三三號 第六三二號 第六...
六三號 第七六九號 第七七一號 第八三三號 第八三二號 第九三八號 第九...
四三號...
一三年第三八號 第三三三號 第三三五號 第三三九號 第三四四號

386
420

10

四二〇

第三四九號 第四二五號 第四五四號 第五五二號 第六三三號 第七五七號...
第七七九號 第八二八號 第八三五號 第九三三號 第九七五號 第九八八號...
第一〇三七號 第一〇六九號 第一〇八四號 第一〇八九號 第一一五二號...
第一一五八號...
一四年第九七號 第九九號 第一一四號 第一一五七號 第一二〇五號 第一三四號...
第三三八號 第二四六號 第三三三號 第三四七號 第三六〇號 第四〇八號...
第四一號 第四六八號 第四八九號 第五三九號 第五四二號 第五四八號...
第六〇四號 第六六〇號 第六六三號 第七二二號 第七三六號 第七五六號 第...
七六〇號 第七七七號 第八一〇號 第八二三號 第九四〇號 第九五六號 第九...
七二號 第一〇〇九號 第一〇二二號 第一〇三九號 第一〇四三號...
一五年第五六號 第六六號 第一一三號 第一二二號 第一四二號 第一五六號...
第二〇一號 第二〇七號 第二一九號 第二四四號 第二七三號 第二九二號 第...
三五九號 第三七〇號 第三八六號 第三九二號 第四二三號 第四四九號 第四...
五三號 第五一七號 第五四八號 第五八一號 第五八五號 第六〇四號 第六〇...
七號 第六五二號 第六七八號 第六八七號 第六九〇號 第六九三號 第七九三...
號 第八〇一號 第八〇七號 第八四二號 第九五九號 第九七〇號 第一〇〇四...
號

四二

0955

387
425

204 ✓
②
②

第三類定員 特修兵配置表 其ノ二

| 海軍港務部 | | | 海軍工廠 | | | 海軍府 | | | 海軍鎮守府 | | | 海軍艦政本部 | | | | |
|-------|---|-----|------|-----|---|-----|-----|-----|-------|-----|-----|--------|-----|---|------------|--|
| 佐世保 | 吳 | 横須賀 | 舞鶴 | 佐世保 | 廣 | 吳 | 横須賀 | 佐世保 | 吳 | 横須賀 | 佐世保 | 吳 | 横須賀 | 高 | 掌砲兵 | |
| ○ | ○ | ○ | ○ | ○ | ○ | ○ | ○ | ○ | ○ | ○ | ○ | ○ | ○ | 高 | 掌砲兵 | |
| 一 | 一 | 一 | ○ | ○ | ○ | ○ | ○ | ○ | ○ | ○ | ○ | ○ | ○ | 普 | 留掌砲兵水 | |
| ○ | ○ | ○ | ○ | ○ | ○ | ○ | ○ | ○ | ○ | ○ | ○ | ○ | ○ | 高 | 留掌砲兵水 | |
| 一 | 一 | 一 | ○ | ○ | ○ | ○ | ○ | ○ | ○ | ○ | ○ | ○ | ○ | 普 | 留掌砲兵水 | |
| 六 | 六 | 六 | ○ | ○ | ○ | ○ | ○ | ○ | ○ | ○ | ○ | ○ | ○ | 兵 | 帆掌 | |
| 三 | 四 | 四 | ○ | ○ | ○ | ○ | ○ | ○ | ○ | ○ | ○ | ○ | ○ | 高 | 號掌兵信 | |
| 一 | 一 | 一 | ○ | ○ | ○ | ○ | ○ | ○ | ○ | ○ | ○ | ○ | ○ | 普 | 號掌兵信 | |
| ○ | ○ | ○ | ○ | ○ | ○ | ○ | ○ | ○ | ○ | ○ | ○ | ○ | ○ | 高 | 信掌兵電 | |
| 一 | 一 | 一 | ○ | ○ | ○ | ○ | ○ | ○ | ○ | ○ | ○ | ○ | ○ | 普 | 信掌兵電 | |
| 三 | 三 | 三 | ○ | ○ | ○ | ○ | ○ | ○ | ○ | ○ | ○ | ○ | ○ | 機 | 掌機兵 | |
| 一 | 一 | 一 | ○ | ○ | ○ | ○ | ○ | ○ | ○ | ○ | ○ | ○ | ○ | 高 | 掌機兵 | |
| ○ | ○ | ○ | ○ | ○ | ○ | ○ | ○ | ○ | ○ | ○ | ○ | ○ | ○ | 機 | 掌機兵 | |
| ○ | ○ | ○ | ○ | ○ | ○ | ○ | ○ | ○ | ○ | ○ | ○ | ○ | ○ | 普 | 掌機兵 | |
| 三 | 三 | 三 | ○ | ○ | ○ | ○ | ○ | ○ | ○ | ○ | ○ | ○ | ○ | 機 | 掌機兵 | |
| ○ | ○ | ○ | ○ | ○ | ○ | ○ | ○ | ○ | ○ | ○ | ○ | ○ | ○ | 高 | 機掌兵電 | |
| 三 | 三 | 三 | ○ | ○ | ○ | ○ | ○ | ○ | ○ | ○ | ○ | ○ | ○ | 普 | 機掌兵電 | |
| ○ | ○ | ○ | ○ | ○ | ○ | ○ | ○ | ○ | ○ | ○ | ○ | ○ | ○ | 冶 | 掌工兵(特、高、普) | |
| ○ | ○ | ○ | ○ | ○ | ○ | ○ | ○ | ○ | ○ | ○ | ○ | ○ | ○ | 鍛 | 掌工兵(特、高、普) | |
| ○ | ○ | ○ | ○ | ○ | ○ | ○ | ○ | ○ | ○ | ○ | ○ | ○ | ○ | 機 | 掌工兵(特、高、普) | |
| ○ | ○ | ○ | ○ | ○ | ○ | ○ | ○ | ○ | ○ | ○ | ○ | ○ | ○ | 上 | 掌工兵(特、高、普) | |
| ○ | ○ | ○ | ○ | ○ | ○ | ○ | ○ | ○ | ○ | ○ | ○ | ○ | ○ | 仕 | 掌工兵(特、高、普) | |
| ○ | ○ | ○ | ○ | ○ | ○ | ○ | ○ | ○ | ○ | ○ | ○ | ○ | ○ | 金 | 掌工兵(特、高、普) | |
| ○ | ○ | ○ | ○ | ○ | ○ | ○ | ○ | ○ | ○ | ○ | ○ | ○ | ○ | 板 | 掌工兵(特、高、普) | |
| ○ | ○ | ○ | ○ | ○ | ○ | ○ | ○ | ○ | ○ | ○ | ○ | ○ | ○ | 接 | 掌工兵(特、高、普) | |
| ○ | ○ | ○ | ○ | ○ | ○ | ○ | ○ | ○ | ○ | ○ | ○ | ○ | ○ | 造 | 掌工兵(特、高、普) | |
| ○ | ○ | ○ | ○ | ○ | ○ | ○ | ○ | ○ | ○ | ○ | ○ | ○ | ○ | 鑄 | 掌工兵(特、高、普) | |
| ○ | ○ | ○ | ○ | ○ | ○ | ○ | ○ | ○ | ○ | ○ | ○ | ○ | ○ | 具 | 掌工兵(特、高、普) | |
| ○ | ○ | ○ | ○ | ○ | ○ | ○ | ○ | ○ | ○ | ○ | ○ | ○ | ○ | 木 | 掌工兵(特、高、普) | |
| 三 | 三 | 三 | 一 | 一 | 一 | 一 | 一 | 一 | 一 | 一 | 一 | 一 | 一 | 兵 | 理經掌 | |

第二表

特修兵配置表 其ノ二

四二五

(内杜)

0956