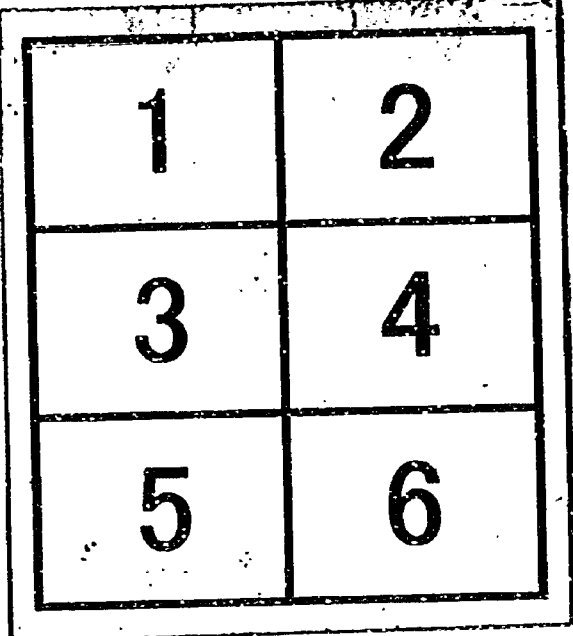


分割撮影ターゲット

分割した部分の撮影順序	
分割撮影した理由	A 3 版以上のため
文書等名	甘肅省畜産資源一覽図
上記のとおり分割撮影したことを証明する。	

0427
0428
0429
0430
0431
0432
0433
0434
0435
0436
0437

附圖第十四

說明

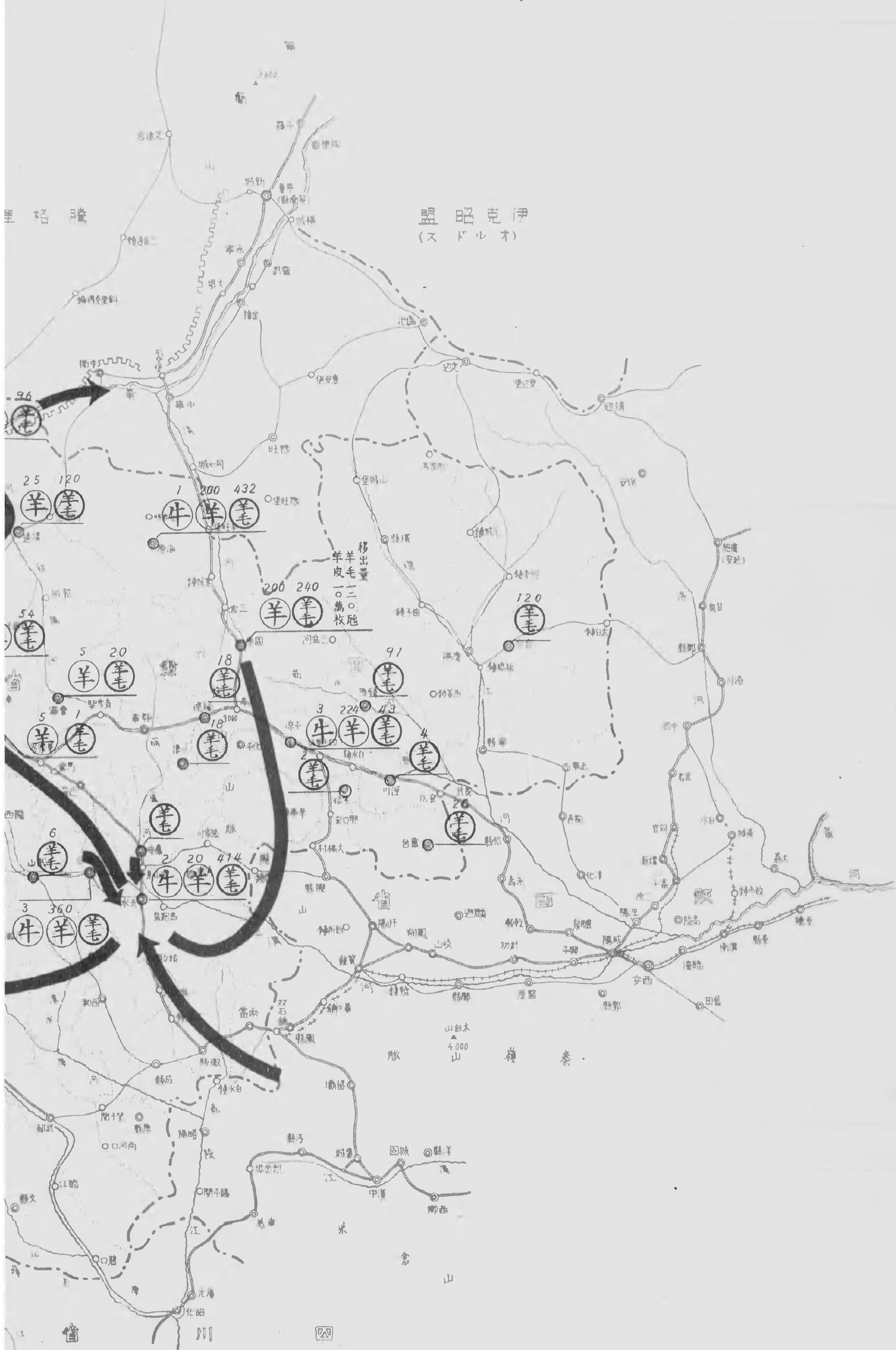
畜産資源ハ本省ノ主要資源ナルモ加工
施設貧弱ナルヲ以テ皮毛トシテ省外ニ
移出ス
馬、驢、騾及駱駝ハ地方運搬ノ爲ノ主体ヲナス

甘

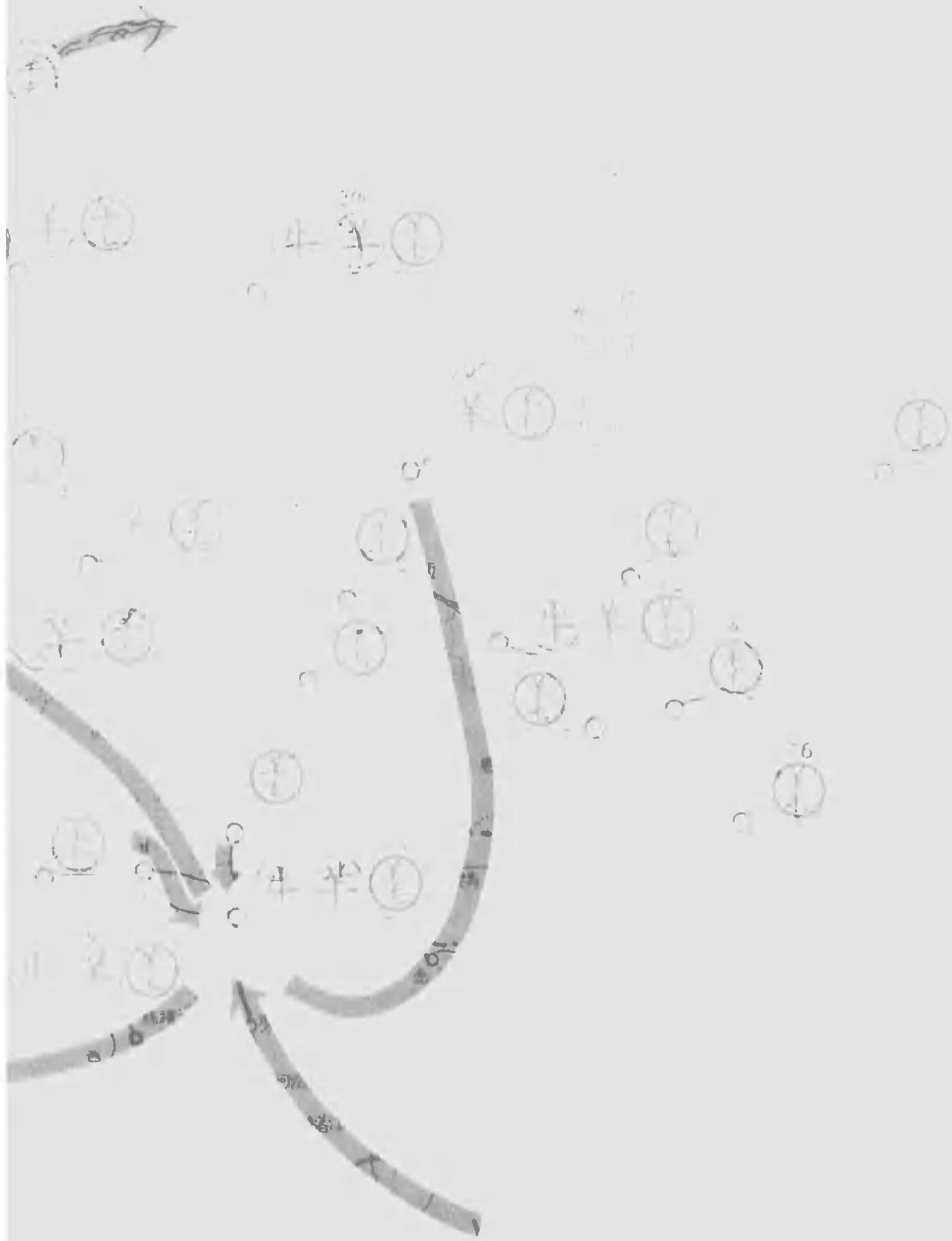
品目		獸畜所在數 (羽)數
馬	驢	
約一〇七、三〇〇頭	約一四、二七〇〇頭	



毛加工
省外ニ
体ヲナス

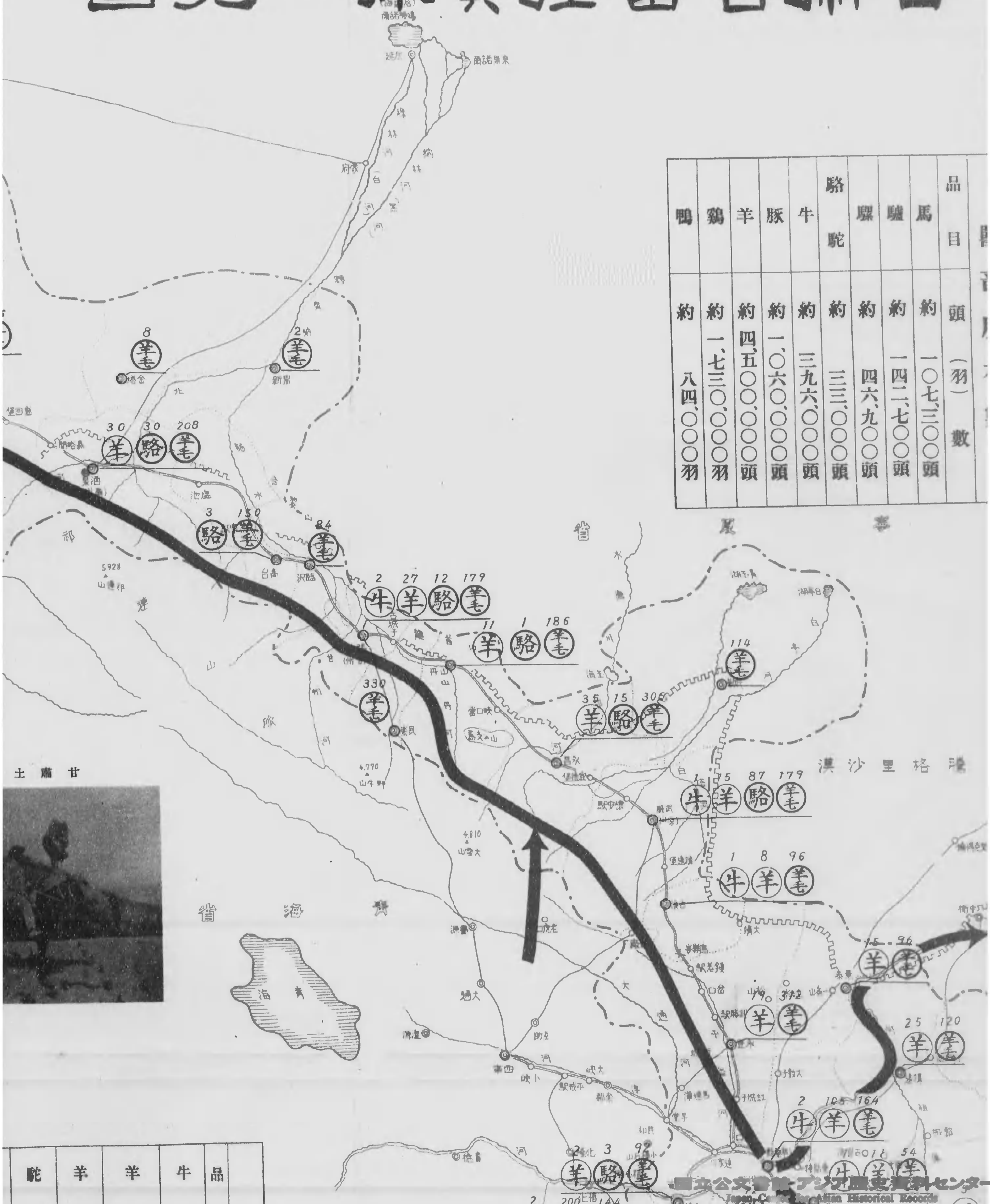


七加工
省外
休



甘肅省畜產資源一覽圖

品目	頭數
馬	約一〇七,三〇〇頭
驢	約一四二,七〇〇頭
騾	約四六,九〇〇頭
駝	約三三,〇〇〇頭
牛	約三九六,〇〇〇頭
豚	約一〇六,〇〇〇頭
羊	約四,五〇〇,〇〇〇頭
雞	約一,七三〇,〇〇〇羽
鴨	約八四,〇〇〇羽



甘肅土

品	牛	羊	羊	駝
1	2	200	144	2

甘肅省畜產資源一覽圖

品名	單位	約數
馬	頭	一七〇
騾	頭	四二七
驢	頭	四六九
牛	頭	三三〇
羊	頭	九六〇
豚	頭	六〇〇
雞	羽	一七〇〇〇
鴨	羽	一七〇〇〇
鵝	羽	八四〇〇〇



甘肅省



品名	單位	約數
馬	頭	一七〇
騾	頭	四二七
驢	頭	四六九
牛	頭	三三〇
羊	頭	九六〇
豚	頭	六〇〇
雞	羽	一七〇〇〇
鴨	羽	一七〇〇〇
鵝	羽	八四〇〇〇

甘肅土產

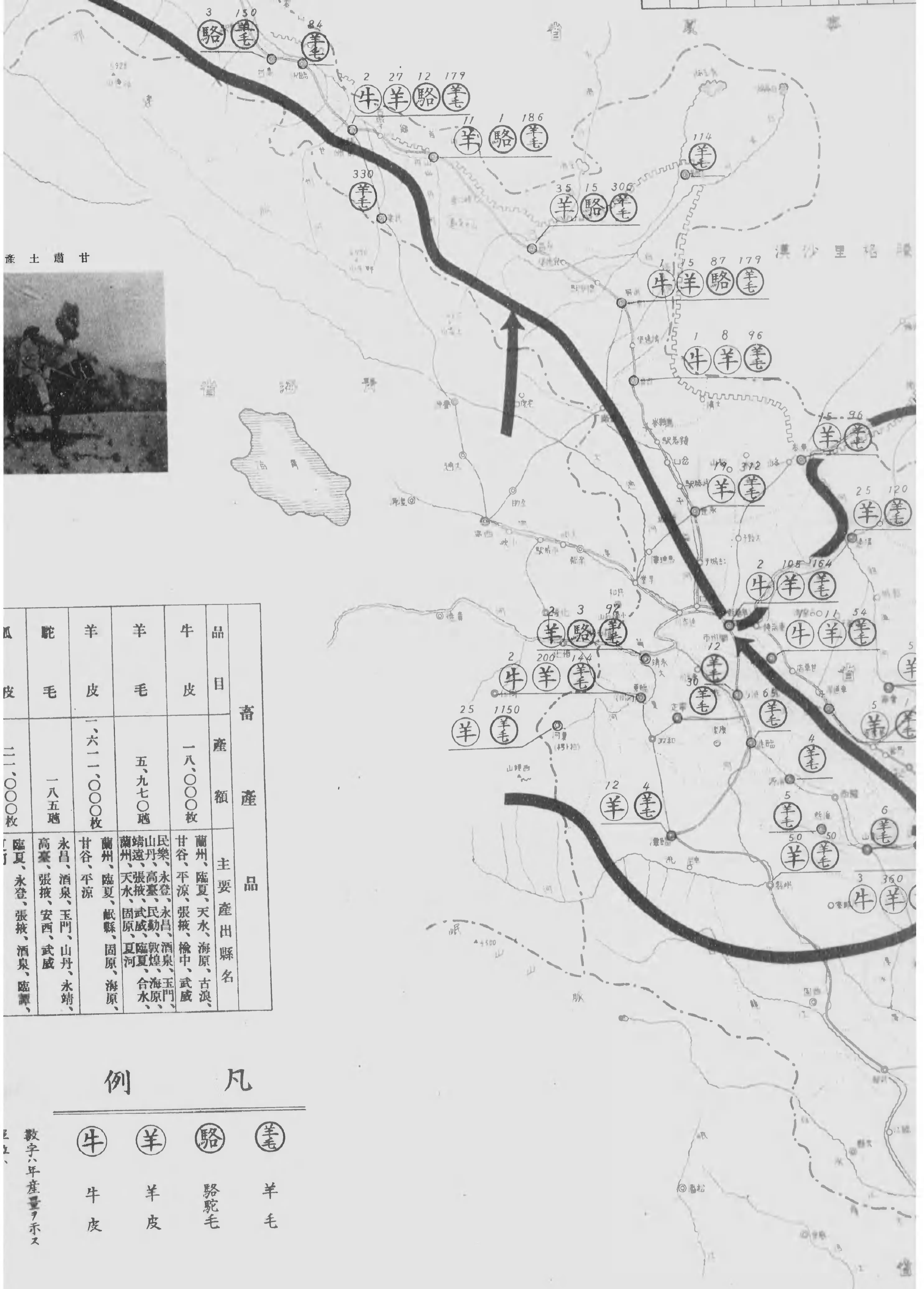


畜産品		産額		主要産出縣名	
瓜皮	二、〇〇〇枚	鹿毛	一八五疋	羊皮	一、六二一、〇〇〇枚
羊毛	五、九七〇疋	牛皮	一八、〇〇〇枚	主要産出縣名	蘭州、臨夏、天水、海原、古浪、甘谷、平涼、張掖、榆中、武威、民樂、永登、永昌、酒泉、玉門、靖遠、張掖、武成、固原、夏河、蘭州、臨夏、岷縣、固原、海原、甘谷、平涼、張掖、榆中、武威、民樂、永登、永昌、酒泉、玉門、靖遠、張掖、武成、固原、夏河

凡例

- ⊙牛 牛皮
- ⊙羊 羊皮
- ⊙駱 駱駝毛
- ⊙羊 羊毛

数字は年産量ヲ示ス



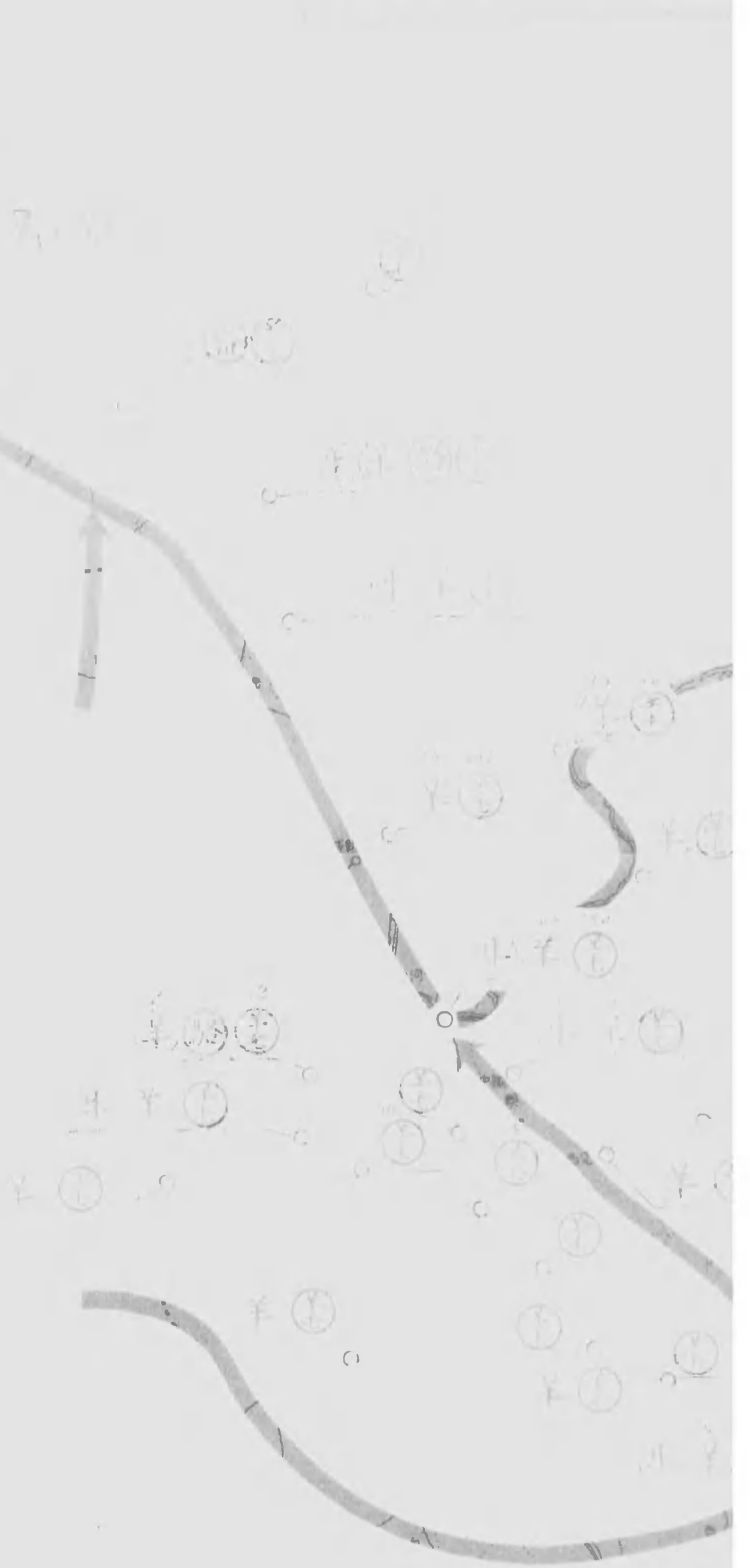
甘肅土產



品名	出產州縣
羊毛	蘭州、岷州、宕州、武都、成州、西州、涼州、秦州、鞏昌、會州、岷州、宕州、武都、成州、西州、涼州、秦州、鞏昌、會州
羊皮	蘭州、岷州、宕州、武都、成州、西州、涼州、秦州、鞏昌、會州
牛毛	蘭州、岷州、宕州、武都、成州、西州、涼州、秦州、鞏昌、會州
牛皮	蘭州、岷州、宕州、武都、成州、西州、涼州、秦州、鞏昌、會州
駱毛	蘭州、岷州、宕州、武都、成州、西州、涼州、秦州、鞏昌、會州
駱皮	蘭州、岷州、宕州、武都、成州、西州、涼州、秦州、鞏昌、會州

凡例

牛	羊	駱	羊毛
牛皮	羊皮	駱毛	羊毛



圖覽一



(人露村買ハ左テ向)皮獸野産肅甘



馬産土肅甘



帶地牧放羊近附縣岷

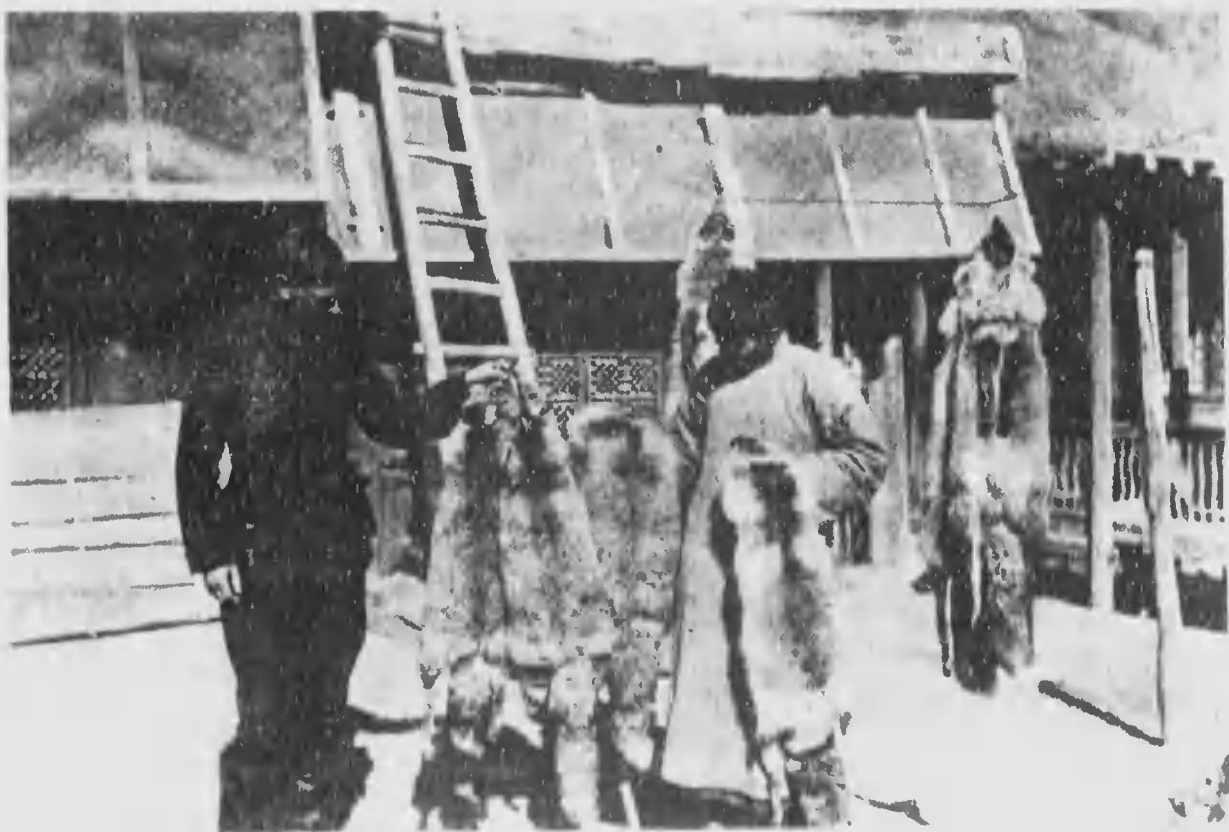


圖覽一

200万



(人露付買ハ左ヲ向)皮獸野産肅甘



馬産上肅甘



帶地收放羊近附縣岷

(人露付買へ左テ向)皮獸野產肅甘



馬 產 土 肅 甘



帶地牧放羊近附縣岷



品目	畜産額	品
牛皮	一八、〇〇〇枚	主要産出縣名
羊毛	五、九七〇噸	蘭州、臨夏、天水、海原、古浪、甘谷、平涼、張掖、榆中、武威
羊皮	一、六一一、〇〇〇枚	民樂、永登、永昌、酒泉、玉門、山丹、高臺、民勤、敦煌、海原、靖遠、張掖、武威、臨夏、合水、蘭州、天水、固原、夏河
駝毛	一八五噸	蘭州、臨夏、岷縣、固原、海原、甘谷、平涼
狐皮	二一、〇〇〇枚	永昌、酒泉、玉門、山丹、永靖、高臺、張掖、安西、武威
其ノ他野獸皮 (兔皮、狐皮、 犬皮、其ノ他)	六五、〇〇〇枚	臨夏、永登、張掖、酒泉、臨潭、夏河

備考

本圖、昭和十八年三月北支那方面軍參謀部調製甘肅省兵要地誌概説ニ據ル

參謀本部調製

凡例

① 羊毛	羊毛
② 駱	駱駝毛
③ 羊	羊皮
④ 牛	牛皮

數字ハ年産量ヲ示ス
單位ハ
獸毛 吨
獸皮 千枚

(人露付買ハ左テ向 皮獸野産肅甘)



帶地收放羊近附縣岷



馬産土肅甘



品名	畜産額	品名	畜産額
羊皮	八〇〇〇枚	羊皮	七、九七〇枚
羊毛	八、〇〇〇枚	羊毛	八、〇〇〇枚
駱駝毛	八、〇〇〇枚	駱駝毛	八、〇〇〇枚
鹿皮	八、〇〇〇枚	鹿皮	八、〇〇〇枚
鹿毛	八、〇〇〇枚	鹿毛	八、〇〇〇枚

干安産出縣名

蘭州、臨夏、天水、海原、古浪、甘谷、平涼、張掖、榆中、武威、民樂、永登、永昌、酒泉、玉門、山丹、高臺、民勤、景泰、海原、靖遠、張掖、武威、臨夏、合水、蘭州、天水、固原、夏河、蘭州、臨夏、岷縣、固原、海原、甘谷、平涼

永昌、酒泉、玉門、山丹、永靖、高臺、張掖、安西、武威、臨夏、永登、張掖、酒泉、臨澤、夏河

備考

本圖、昭和十八年三月北支那方面軍參謀部調製甘肅省兵要地誌概説ニ據ル

參謀本部調製

凡例

品名	單位
羊毛	枚
駱駝毛	枚
羊皮	枚
牛皮	枚

附圖第十四

甘肅省畜產資源一覽圖

0487
0488
0489
0490
0491
0492
0493
0494
0495
0496
0497
0498
0499

0438

附圖第十五其ノ一
甘肅省鑛產資源一覽圖

0439