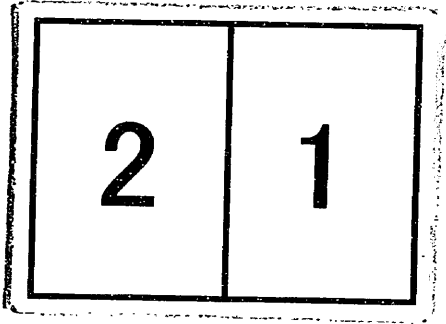
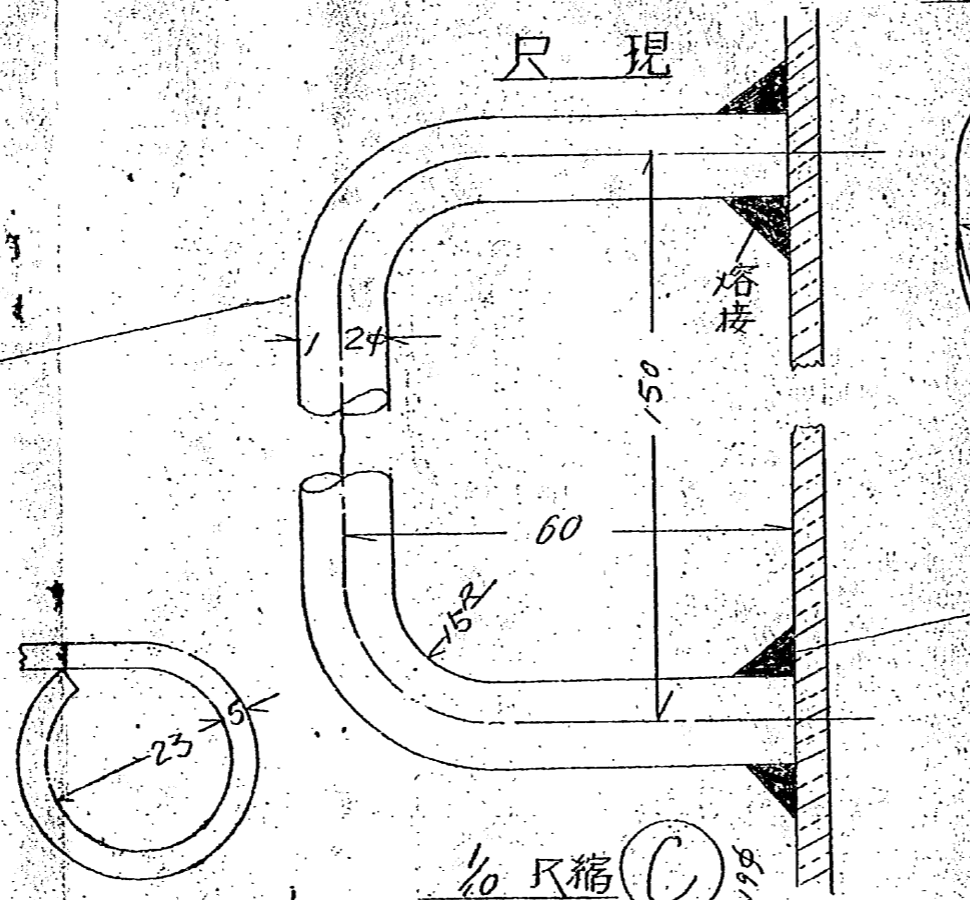
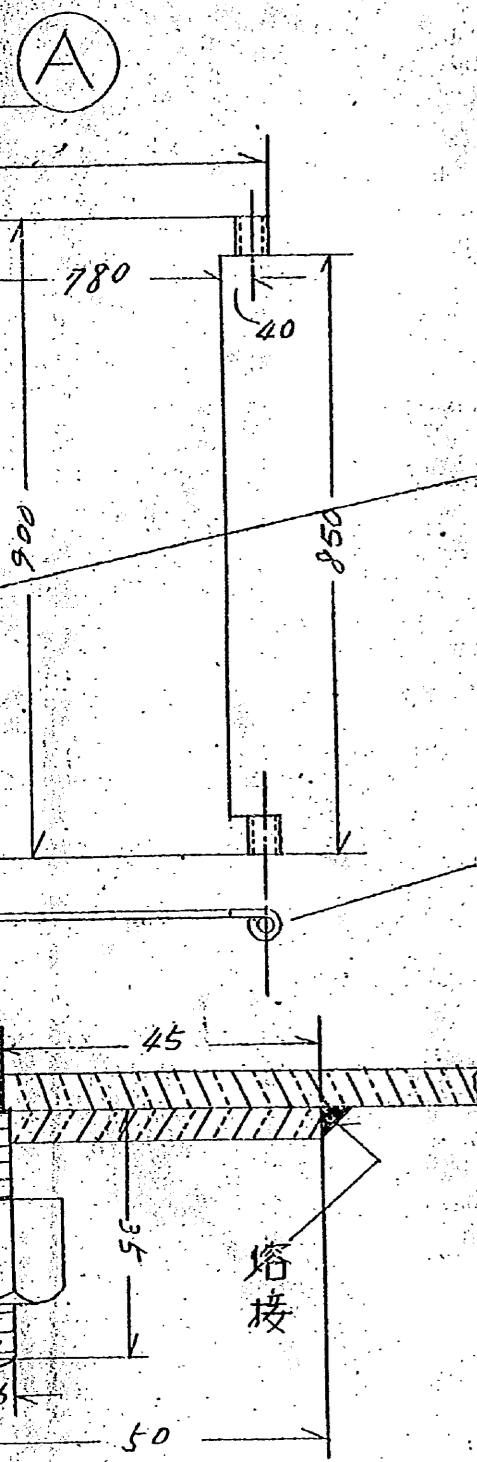


分割撮影ターゲット

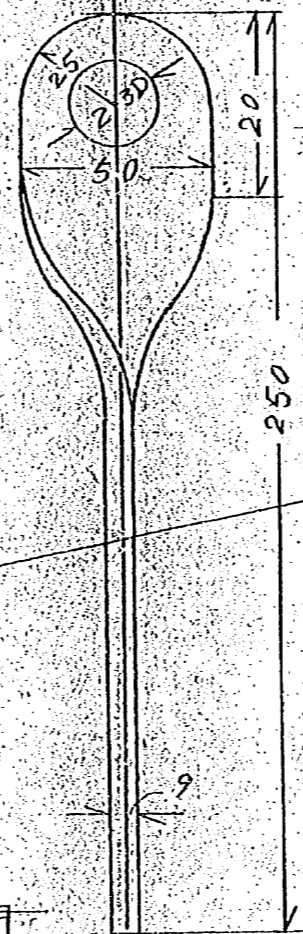
| | |
|----------------------|--|
| 分割した部分の撮影順序 |  |
| 分割撮影した理由 | A 3版以上のため |
| 文書等名 | 砲門鉄扉分解図 単位巻 |
| 上記のとおり分割撮影したことを証明する。 | |

配門鉄分解圖位單

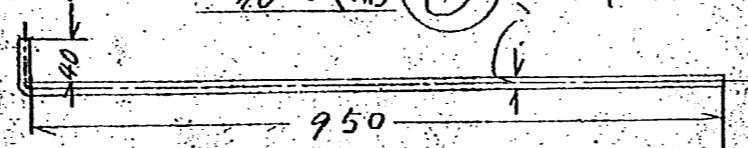
注



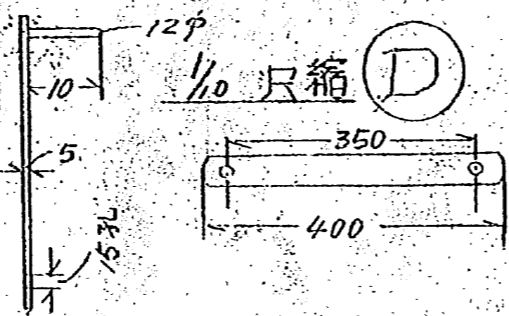
1/2 尺縮 (E)



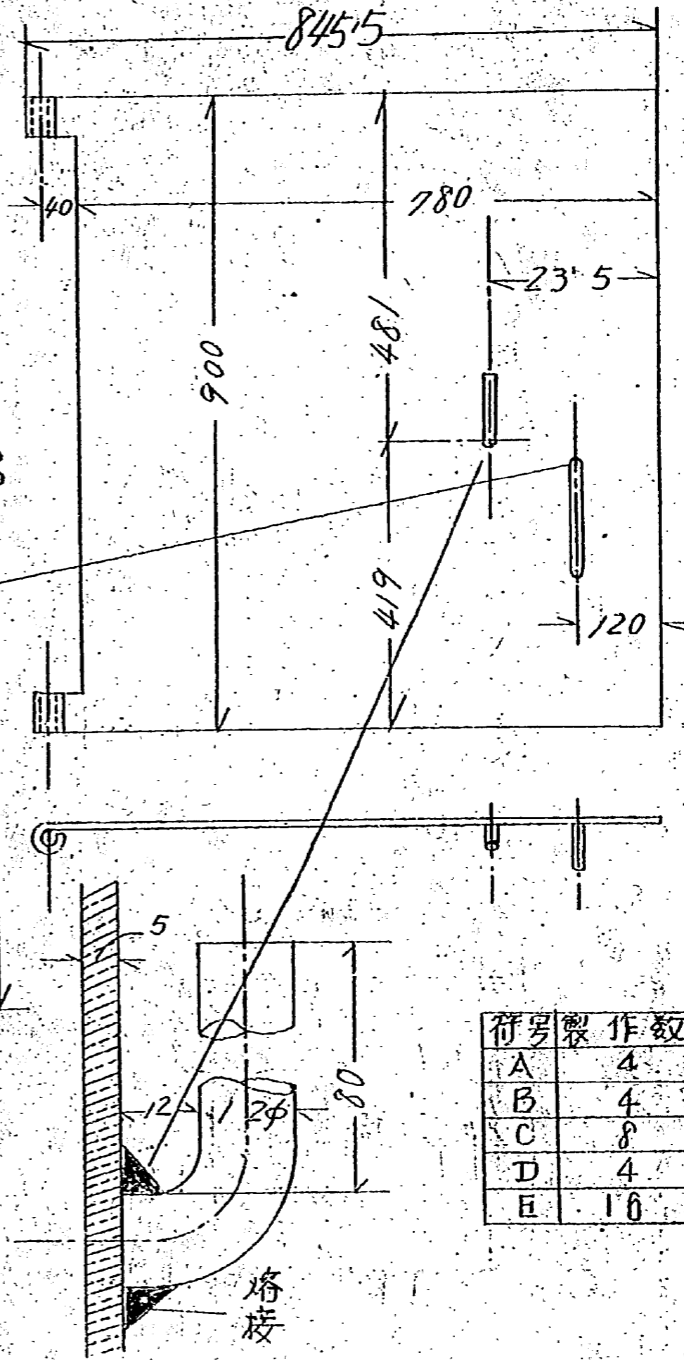
1/10 尺縮 (C)



1/10 尺縮 (D)



1/10 尺縮 (B)



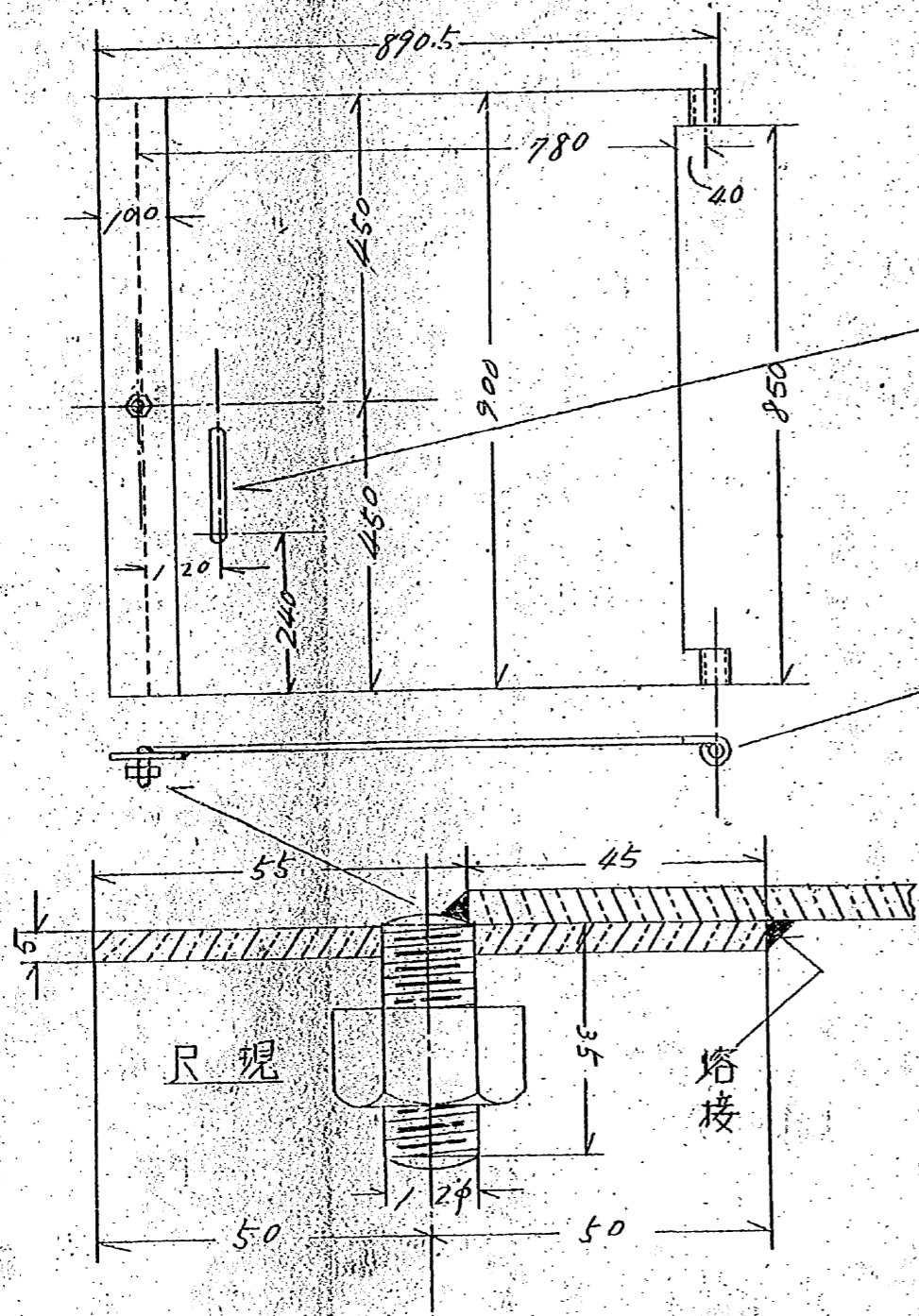
| 符号 | 製作数 |
|----|-----|
| A | 4 |
| B | 4 |
| C | 8 |
| D | 4 |
| E | 16 |



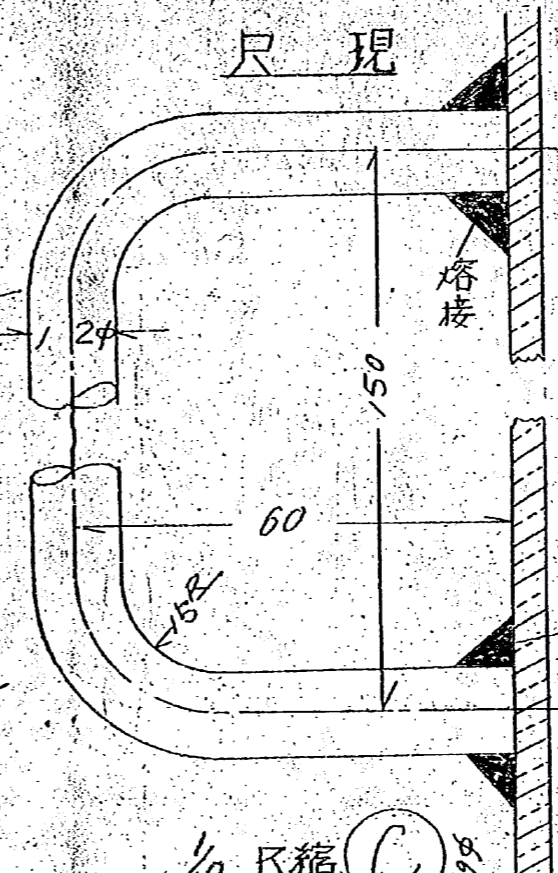
1782 1781

精位單圖解分罪鉄門礎

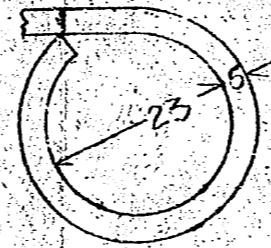
1/10 尺縮 (A)



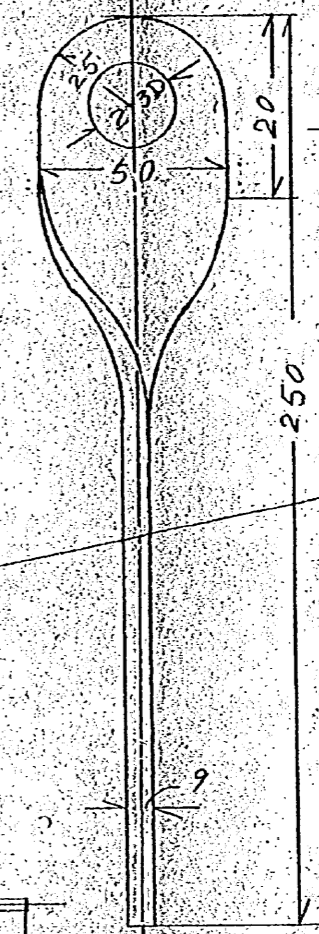
尺現



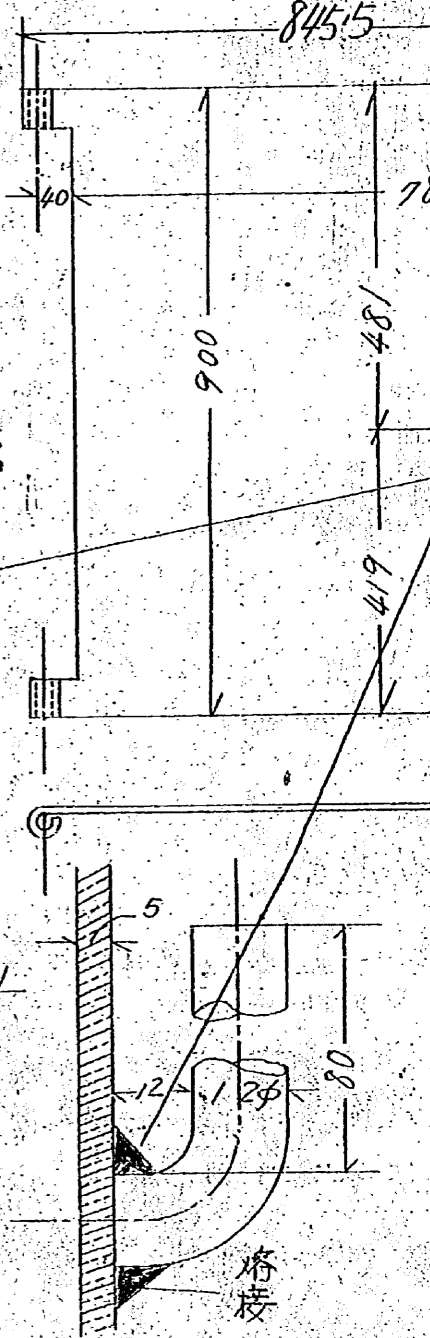
1/10 尺縮 (C)



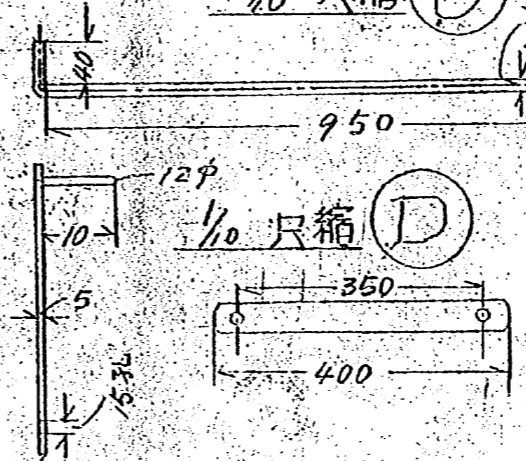
1/2 尺縮 (E)



1/10 尺

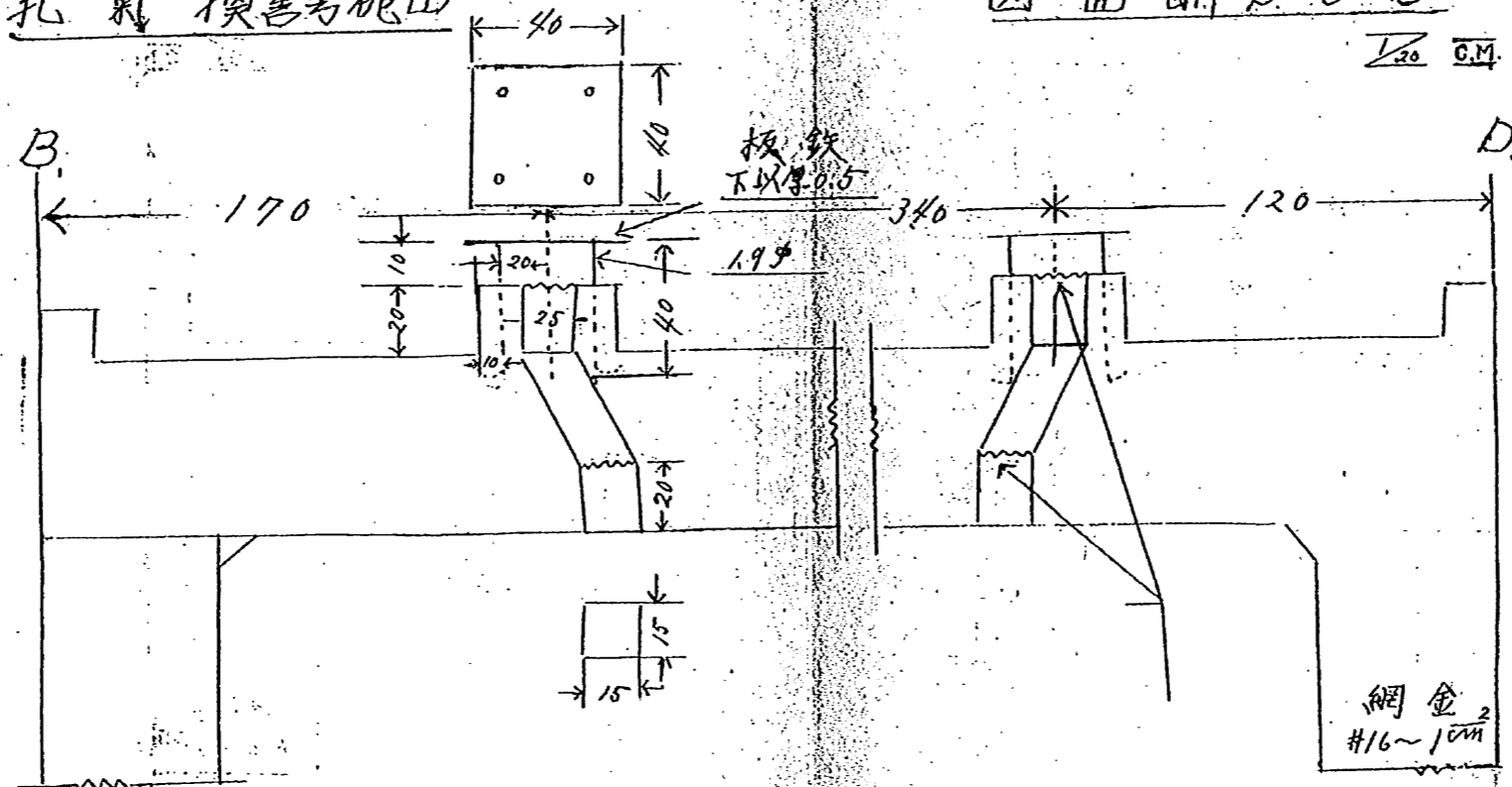


1/10 尺縮 (D)



山砲窠換氣孔

断面圖 B-C-D



(備考: 金具詳細図=依11)

| | | | | | | | | | | | | | | | | | | |
|------------------|---|---------------------------|--|-----|---------|-----|--|--------|--|-----|-------|-----|-------|--------------|-----|--|-----|--|
| 備 | 訂 | 第一小队 小队长 堀 长 | | | | | | | | | | | | 官 官 長 班 別 | | | | |
| | | 王 藤 伍 长 松 澤 候補 生 池 田 上等 兵 | | | | | | | | | | | | | | | | |
| | | 第五班 | | | 第四班 | | | 第三班 | | | 第二班 | | 第一班 | | | | | |
| | | 田村 伍长 | | | 西 方 兵 长 | | | 三浦 兵 长 | | | 磯田 伍长 | | 小田 伍长 | | | | | |
| | | 補 | | 水 | | ト×メ | | 砂 | | 利 | | 砂 | | | 打 | | 練 | |
| | | 備 | | 運 概 | | 運 概 | | 運 概 | | 運 概 | | 運 概 | | | 方 方 | | 方 方 | |
| | | 一 | | 一 | | 一 | | 一 | | 一 | | 一 | | | 一 | | 一 | |
| | | 二 | | 六 | | 三 | | 六 | | 三 | | 四 | | | 二 | | 四 | |
| | | 一 | | 六 | | 三 | | 六 | | 三 | | 四 | | | 二 | | 四 | |
| | | 一 | | 六 | | 三 | | 六 | | 三 | | 四 | | | 二 | | 四 | |
| 總員小隊長以下 九〇名 | | | | | | | | | | | | 部 署 | | | | | | |
| 各種鉄線 鋸釘 各手 | | | | | | | | | | | | | | | | | | |
| 水筒 醬油樽 三 橋棒 三 | | | | | | | | | | | | | | | | | | |
| 木工具一式 鉄係鉄 鉄線 鉄各一 | | | | | | | | | | | | | | | | | | |
| 各種鉄線 鋸釘 各手 | | | | | | | | | | | | | | | | | | |
| 各種鉄線 鋸釘 各手 | | | | | | | | | | | | | | | | | | |
| 各種鉄線 鋸釘 各手 | | | | | | | | | | | | | | | | | | |
| 各種鉄線 鋸釘 各手 | | | | | | | | | | | | | | | | | | |
| 各種鉄線 鋸釘 各手 | | | | | | | | | | | | | | | | | | |
| 各種鉄線 鋸釘 各手 | | | | | | | | | | | | | | | | | | |
| 各種鉄線 鋸釘 各手 | | | | | | | | | | | | | | | | | | |
| 各種鉄線 鋸釘 各手 | | | | | | | | | | | | | | | | | | |
| 各種鉄線 鋸釘 各手 | | | | | | | | | | | | | | | | | | |
| 各種鉄線 鋸釘 各手 | | | | | | | | | | | | | | | | | | |
| 各種鉄線 鋸釘 各手 | | | | | | | | | | | | | | | | | | |

右 鉢巻山コンクリート打設作業計画
 左 山砲宮密
 昭和十七年二月十八日
 第六八二部隊
 主 司 隊