

| (4) 班線無 | (7) 隊分場大 | (7) 隊分上村 | 別隊分 |
|-----------------|-----------------------------|-----------------------------|-----|
| | 筒十 月録 月 月 月 月 羅 | 十 旗 月 月 月 十 旗 羅 | 品行携 |
| | 瓦 田 喇 筒 筒 | 靴 工 | 業特 |
| 伍 伍 軍 | 一 一 一 一 一 一 一 上 | 一 一 一 一 一 上 伍 | 級階 |
| 九 七 一 一 一 一 一 一 | 323 324 325 326 327 328 329 | 306 304 499 491 498 495 494 | 番認 |
| 内 收 渡 島 | 中 武 遠 平 春 本 本 高 大 | 佐 大 佐 羽 高 鱒 村 氏 | 氏 |
| 治 野 辺 本 | 山 藤 藤 澤 藤 村 村 橋 場 | 木 島 木 田 谷 澤 山 | 名 |
| 標 李 一 清 | 喜 升 洪 義 正 敏 正 | 文 正 長 仰 小 治 | |
| 保 次 郎 | 中 吉 郎 成 盛 保 一 壽 男 | 男 男 一 七 大 助 武 | |
| 録 手 双 夜 日 十 | (6) 隊分山茂 | (7) 隊分赤鈴 | 別隊分 |
| 旗 眼 鏡 針 匙 字 手 | 十 月 喇 以 | 月 月 月 旗 子 羅 | 品行携 |
| | 銃 工 | 鑿 通 | 業特 |
| | 一 一 一 一 一 一 一 | 一 一 上 一 一 一 上 | 級階 |
| | | 300 312 324 308 307 498 305 | 番認 |
| 一 三 二 三 十三 四 | 宮 荒 渡 飯 片 高 | 安 鈴 館 稻 池 千 鈴 氏 | 氏 |
| | 内 井 辺 泉 柳 戸 | 保 木 石 栗 田 栗 木 氏 | 名 |
| | 喜 友 一 大 夫 治 清 | 正 三 郎 治 勝 春 三 郎 一 三 郎 | |

491 小隊長 笠間哲行

衛生一等兵 493 石塚辰之助
 鳩岡子旗 313 椎名利八
 連絡係軍曹 ④ 子旗 421 東 松 男
 給養係 軍曹 中島甲子

笠間少隊編成表

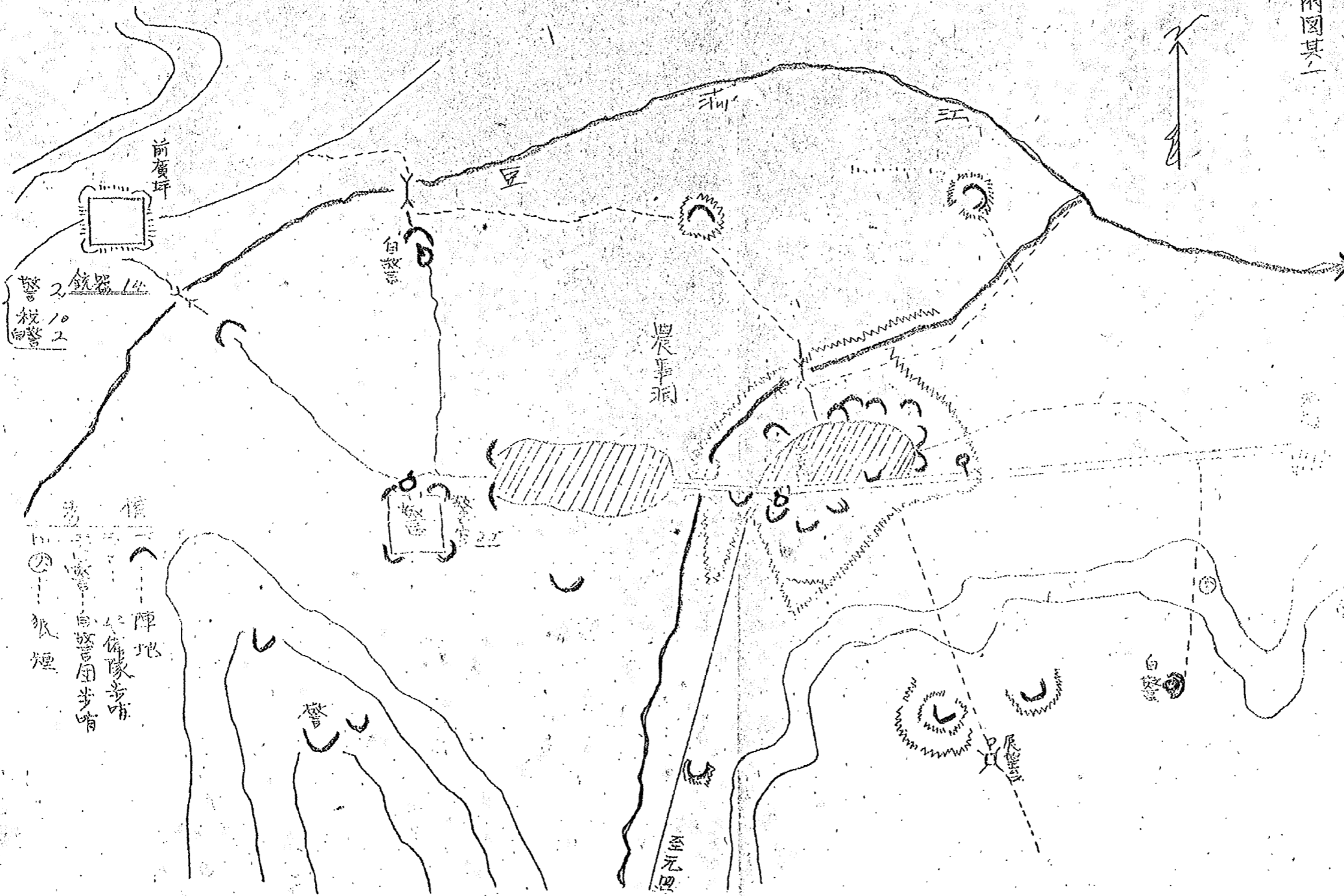
一三九、十一

(總員三十八名)

| |
|------|
| 未配置 |
| 本部等 |
| 軍事支援 |
| 通用 |
| 合計 |
| 按職 |
| 等級 |
| 区分 |

農事洞附近警戒配備要圖

附圖其一



警 2
銃器 1
校 10
自警 2

偵 1
陣地
自警用歩哨
偵 1
偵 1
偵 1

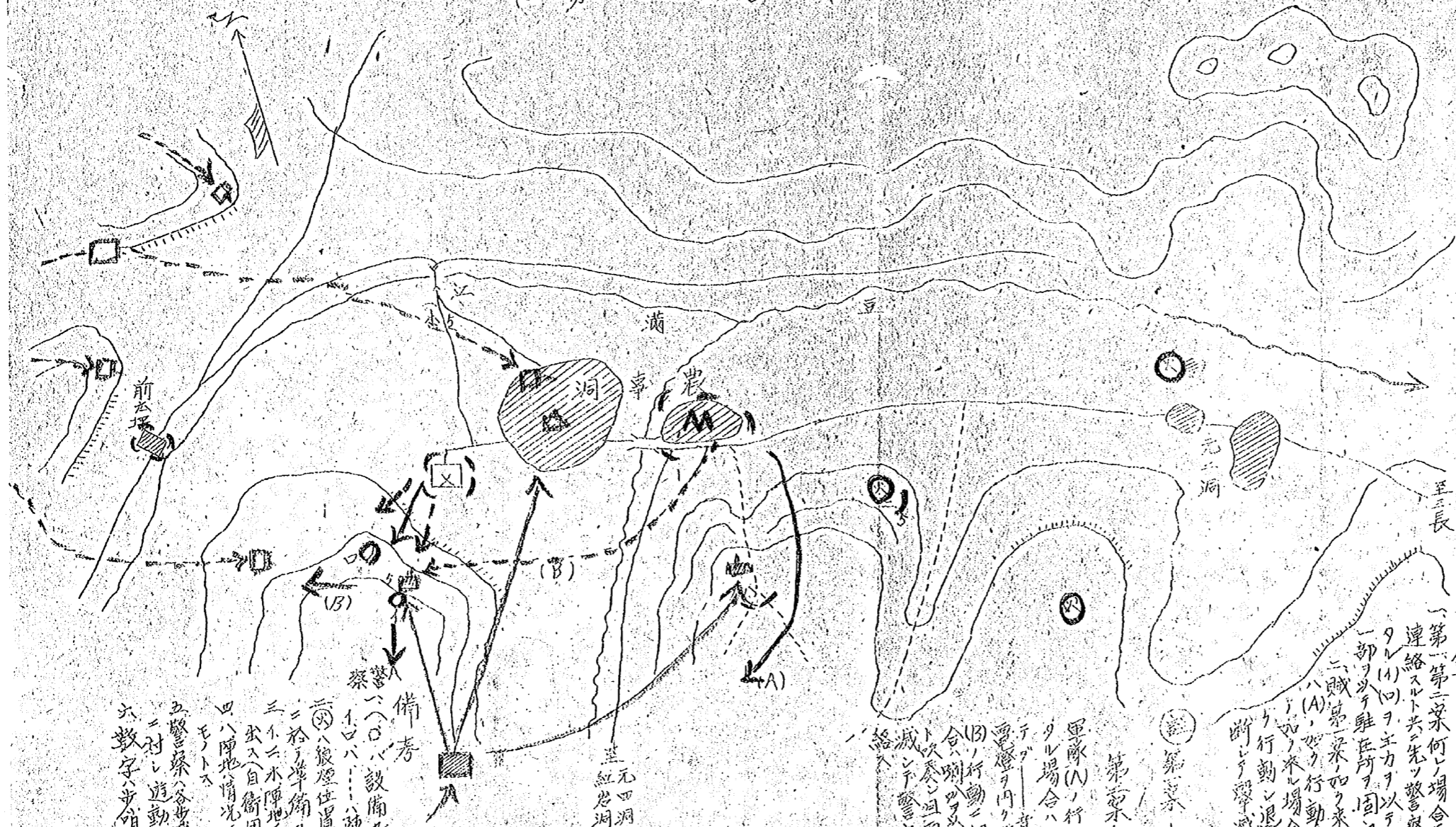
| | | | | | | | | |
|-----|-----|------|----|----|----|----|----|----|
| 未配置 | 本部署 | 電報支援 | 所屬 | 適用 | 合計 | 校職 | 等級 | 区分 |
| | | | | | | | | |

0859

農事河附近警備要領圖
 (匪徒一時於單隊察協同場合)

秘

附圖其二



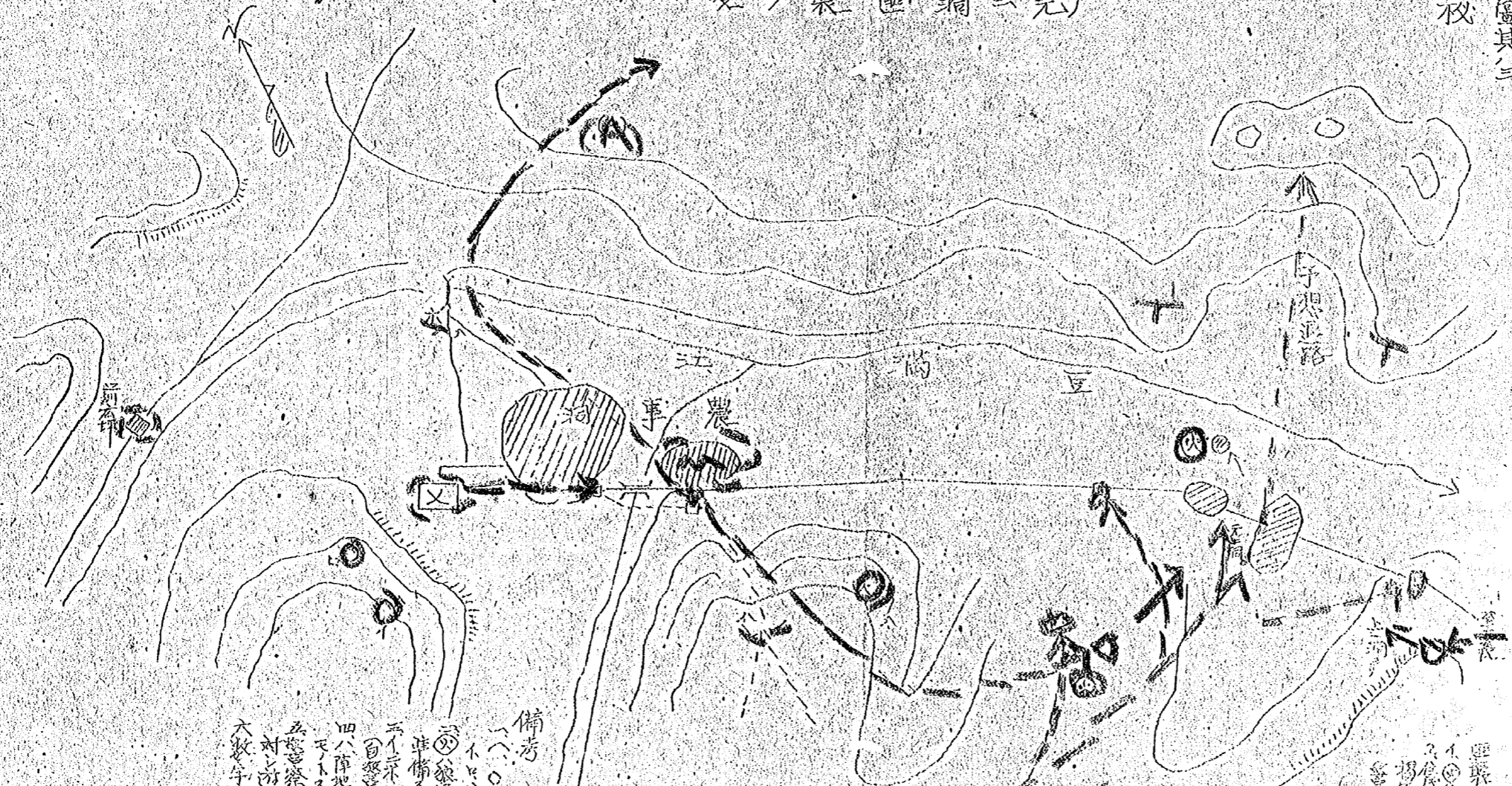
警備要領
 一、(A) 設備セテ陣地ヲ示シ
 二、(B) 偵察位置ヲ示ス(敵警備
 三、(C) 於テ準備ス
 四、(D) 水障地ニハ夜間歩哨ヲ
 五、出入自衛團員ヲ合シテ上
 六、陣地内ニ依リ歩哨ヲカ
 モトス
 七、警備隊ハ各歩哨及所要ノ方面
 八、對シテ遊動ハ必ズ戒ヲ要ス
 九、數字ハ歩哨ノ人員ヲ示ス

第一隊
 第二隊
 第三隊
 第四隊
 第五隊
 第六隊
 第七隊
 第八隊
 第九隊
 第十隊
 第十一隊
 第十二隊
 第十三隊
 第十四隊
 第十五隊
 第十六隊
 第十七隊
 第十八隊
 第十九隊
 第二十隊

方針
 第一、第二隊何レノ場合モ速カニ
 連絡スルト共ニ先ツ警備要領
 二、一部ヲ以テ駐在所ヲ固守ス
 三、賊軍來ルニ依リテ
 四、(A) 歩哨ヲ行動セシメ
 五、(B) 行動ニ退路ヲ遮
 六、断リテ警備隊ヲ
 七、(C) 行動ニ移リ
 八、(D) 行動ニ移リ
 九、(E) 行動ニ移リ
 十、(F) 行動ニ移リ
 十一、(G) 行動ニ移リ
 十二、(H) 行動ニ移リ
 十三、(I) 行動ニ移リ
 十四、(J) 行動ニ移リ
 十五、(K) 行動ニ移リ
 十六、(L) 行動ニ移リ
 十七、(M) 行動ニ移リ
 十八、(N) 行動ニ移リ
 十九、(O) 行動ニ移リ
 二十、(P) 行動ニ移リ

農事洞附近警備要領要圖
 (元二洞匪襲ヲ免ルル時)

附圖其三
 秘

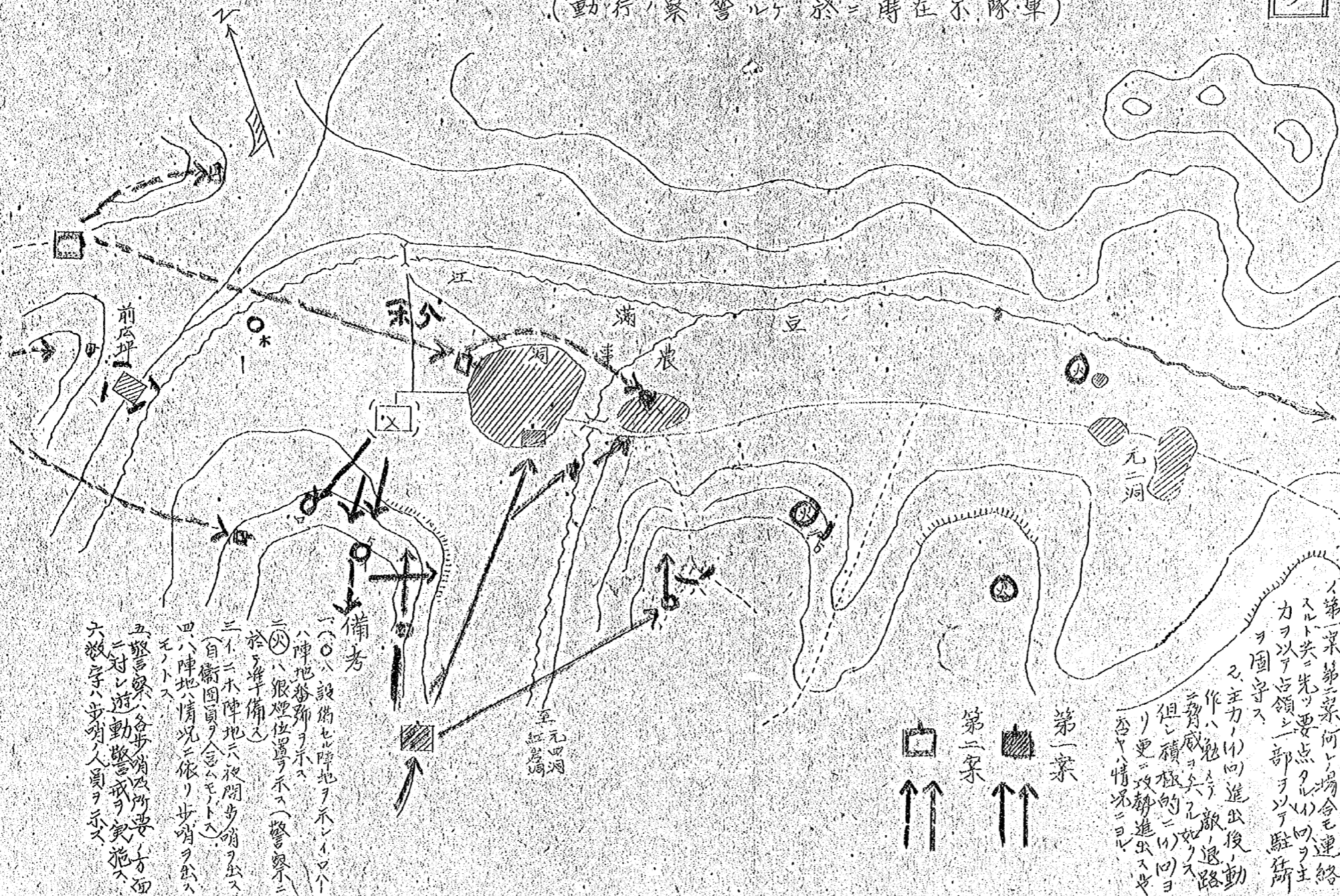


備考
 一、(○)の點は陣地を示す。
 二、(△)の點は陣地警備の要所を示す。
 三、(□)の點は陣地警備の要所を示す。
 四、(×)の點は陣地警備の要所を示す。
 五、(●)の點は陣地警備の要所を示す。
 六、(○)の點は陣地警備の要所を示す。
 七、(△)の點は陣地警備の要所を示す。
 八、(□)の點は陣地警備の要所を示す。
 九、(×)の點は陣地警備の要所を示す。
 十、(●)の點は陣地警備の要所を示す。

匪襲時之注意
 一、(○)の點は陣地警備の要所を示す。
 二、(△)の點は陣地警備の要所を示す。
 三、(□)の點は陣地警備の要所を示す。
 四、(×)の點は陣地警備の要所を示す。
 五、(●)の點は陣地警備の要所を示す。
 六、(○)の點は陣地警備の要所を示す。
 七、(△)の點は陣地警備の要所を示す。
 八、(□)の點は陣地警備の要所を示す。
 九、(×)の點は陣地警備の要所を示す。
 十、(●)の點は陣地警備の要所を示す。

農事河附近警備要領要圖
 (軍隊不在時之警戒行動)

附圖共四
 秘

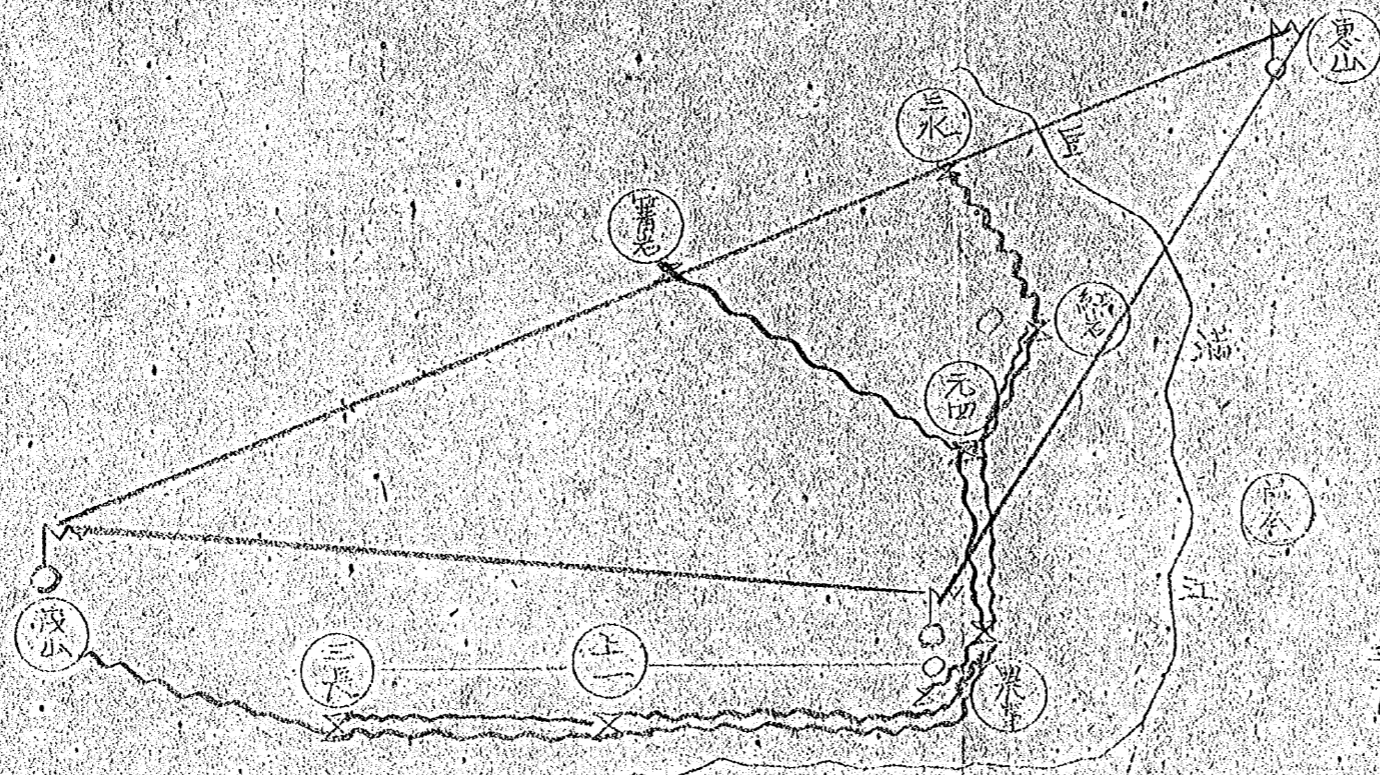


準備考
 一、○ハ設備セル陣地ヲ示シ、△ハ陣地ヲ示ス
 二、○ハ根拠地ヲ示シ、△ハ警戒線ニ於テ準備ス
 三、○ハ陣地ハ夜間歩哨ヲ出ス(自衛固員ヲ含ムモトス)
 四、陣地ハ情況ニ依リ歩哨ヲ出スモトス
 五、警戒線ハ各歩哨所所屬ノ方面ニ對シテ警戒ヲ氣配ス
 六、敵歩哨ノ人員ヲ示ス

第一案
 第二案

方針
 一、第一案第二案何レの場合モ連絡スルニ先ツ要點ヲ以テハ主カヲ以テ占領シ一部ヲ以テ駐守ヲ固守ス
 二、主力ハ向進出後、動作ハ極力ノ敵ヲ退路ニ脅威ヲ及ビ、但シ積極的ニハ回リ更ニ攻勢進出スルニシテ、否々情況ニヨル

管内通信網概況圖



附圖頁五

備
 一 赤~~~~~ 陸軍通信
 二 青~~~~~ 電話
 三 青~~~~~ 無線
 三九

● 本部等：中央（運用部門を除く）、国防調達庁、TF（国防評価部）、国防科学技術研究所、氣象所、測量所、国防航空修理庁、陸軍基礎修理組織

0863