

拾	九	八	七	六	五	四	参	貳	老	設計書	35/	保管
冊	冊	冊	冊	冊	冊	冊	冊	冊	冊	冊	冊	冊
工務科	同	請負人用	同	同	出張所用	同	支拂用	報告用	本	使用区分	水色口工事設計書	設計書
	17.3.6	17.3.6		17.4.4	17.4.4	17.3.11	17.3.11	昭17.4.1	工務科	交付年月日	拾部	製
	組	県内組		平指指平	平指指平	科	経営科	報告	保管	送付先	製	製
									限拾年	送納年月日	昭17年2月2日	製
			昭和拾七年	17.1.6	17.1.6					送納年月日	昭17年3月	製
			八月拾日							送納年月日		製
	17.2.3			17.2.3	17.2.3					送納年月日		製
										送納年月日		製

0396

要

摘

0397

要

摘

0399

要

摘

0405

要

摘

卷六十七
平家物語

0407

要

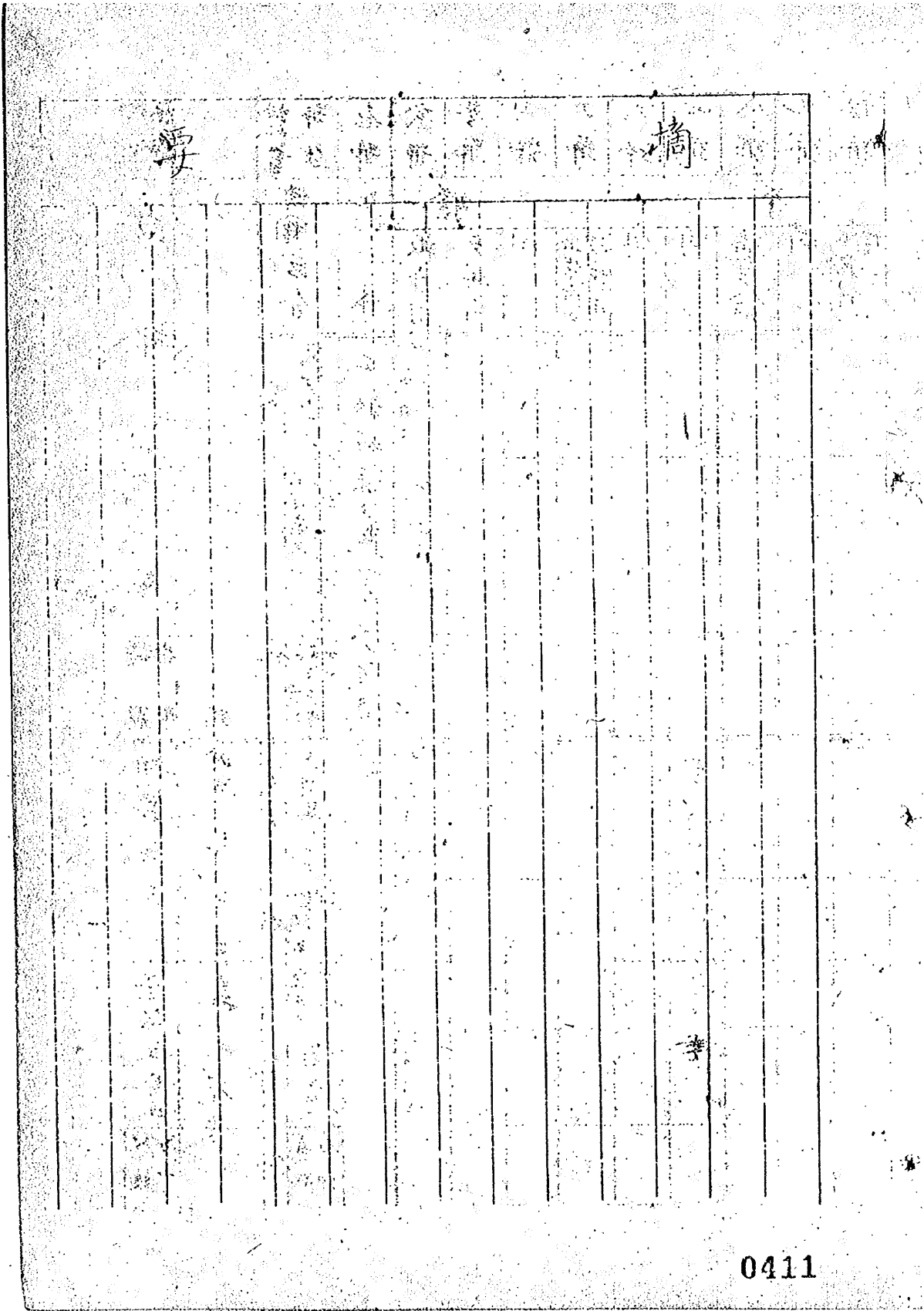
摘

新
馬
館
文
庫

0409

拾冊	九冊	八冊	七冊	六冊	五冊	四冊	三冊	貳冊	壹冊	設計書 冊数	保管 冊数
		本					贖	正	本	使用区分	設計書名
工務科	同	請負人用	同	同	出張用 現場用	同	支拂用	報告用	工務科保管(保管期限拾年)	交付年月日 昭和17年6月9日	昭和17年2月10日
										交付者 昭和17年6月9日	昭和17年2月10日
										送納者 昭和17年2月10日	昭和17年2月10日
										受領者 昭和17年2月10日	昭和17年2月10日
										登記年月日 昭和17年2月10日	昭和17年2月10日
										責任者 昭和17年2月10日	昭和17年2月10日
										取 印	昭和17年2月10日
											昭和17年2月10日

0410



0411

要

摘

0413

要

摘

老成參五、六、七、八、九、十、十一、十二、十三、十四、十五、十六、十七、十八、十九、二十、二十一、二十二、二十三、二十四、二十五、二十六、二十七、二十八、二十九、三十、三十一、三十二、三十三、三十四、三十五、三十六、三十七、三十八、三十九、四十、四十一、四十二、四十三、四十四、四十五、四十六、四十七、四十八、四十九、五十、五十一、五十二、五十三、五十四、五十五、五十六、五十七、五十八、五十九、六十、六十一、六十二、六十三、六十四、六十五、六十六、六十七、六十八、六十九、七十、七十一、七十二、七十三、七十四、七十五、七十六、七十七、七十八、七十九、八十、八十一、八十二、八十三、八十四、八十五、八十六、八十七、八十八、八十九、九十、九十一、九十二、九十三、九十四、九十五、九十六、九十七、九十八、九十九、一百

0415