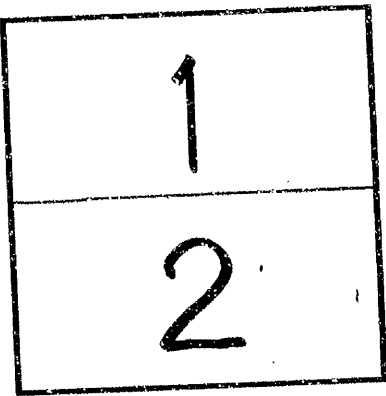
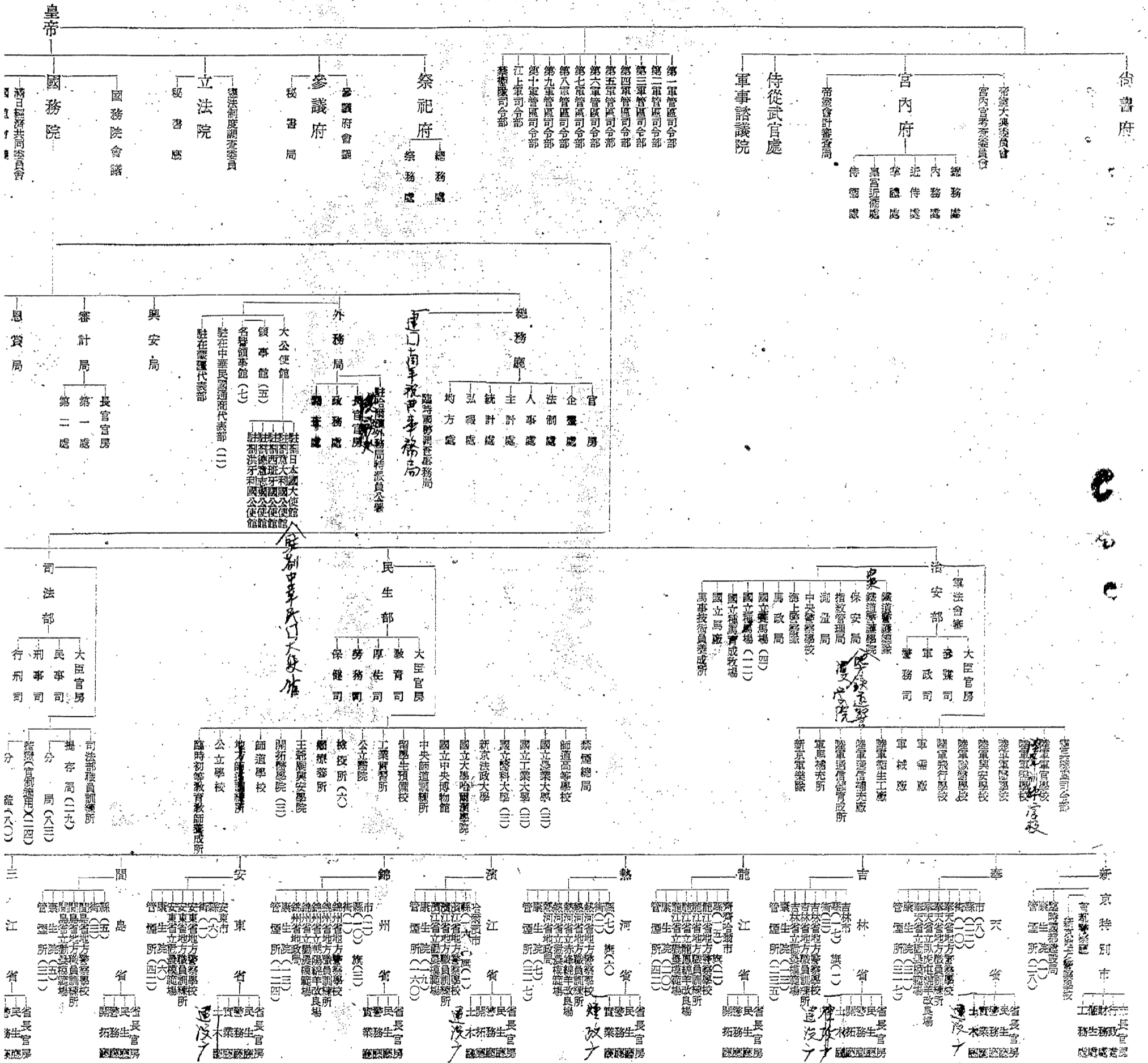


分割撮影ターゲット

分割した部分の撮影順序	
分割撮影した理由	A 3版以上のため
文書等名	政府組織表
上記のとおり分割撮影したことを証明する。	

組 府 政



中等師道教育施設民族別學生數

康徳七年四月一日現在

附表第二ノ一

省 別	中等教育施設學生數				師道教育施設學生數				高等教育施設學生數				合 計								
	滿人	蒙人	漢人	其他	滿人	蒙人	漢人	其他	滿人	蒙人	漢人	其他	計	日本人	滿人	蒙人	漢人	其他	計		
新京特別市	2823	13	62	1	2839	—	50	9	—	130	1137	191	16	1272	663	14053	196	394	17	4305	
吉林省	3343	137	13	4	3487	1078	55	6	—	1167	—	—	—	—	—	6435	194	19	4	6556	
龍江省	3284	64	94	—	3374	350	—	—	—	350	—	—	—	20	3534	64	46	—	3644		
北 省	1972	5	—	—	1977	450	—	—	—	450	—	—	—	—	—	2827	5	—	—	2827	
黑 省	144	—	—	—	144	—	—	—	—	—	—	—	—	—	—	144	—	—	—	144	
三江省	1028	19	—	—	1047	450	—	—	—	450	6	—	—	6	81	1484	19	—	—	1503	
東安省	97	30	—	—	127	—	—	—	—	—	—	—	—	—	—	97	50	—	—	147	
牡丹江省	440	158	—	—	598	350	30	—	—	400	—	—	—	—	—	780	208	—	—	968	
綏 省	2871	146	7	1051	6878	907	—	—	—	10	927	69	70	386	1272	624	7800	213	17	1337	9067
閩 省	218	3307	—	1	3520	—	100	—	—	100	—	72	—	1	13	33	218	3307	—	2	3933
遼 省	1871	183	—	—	2054	350	—	—	—	350	—	—	—	—	—	1427	183	—	—	1604	
察 省	3977	454	—	—	4431	550	—	—	—	550	—	—	—	—	—	4527	454	—	—	4985	
奉 省	23763	142	23	—	23928	2750	150	—	—	2850	748	19	9	2	798	479	27281	261	32	27576	
錦 省	3829	27	2	1	4839	770	30	—	—	780	—	—	—	—	—	5529	27	52	1	5609	
熱 省	1290	—	67	—	1357	800	—	—	—	800	—	—	—	—	—	2090	—	67	—	2157	
綏安西省	104	—	202	—	306	—	—	—	—	—	—	—	—	—	—	104	—	202	—	306	
綏安東省	393	12	278	3	686	—	—	250	—	250	—	—	—	—	—	393	12	528	3	1136	
綏安東省	74	—	171	—	245	—	—	—	—	—	—	—	—	—	—	74	—	171	—	245	
綏安北省	140	—	132	86	358	—	—	300	—	300	—	—	—	—	—	140	—	432	86	658	
計	36527	4745	953	1147	63372	9042	665	610	—	10317	2840	199	37	305	3381	1900	68409	5609	1600	145277070	

備考

(1) 職業教育ハ中等教育ノ項ニ含メリ

(2) 師道教育ハノ學級50人トシテ該算セリ

0163 0162

中等師道 高等教育施設民族別學生數

康徳七年四月一日現在

附表第二ノ一

省 別	中等教育施設學生數					師道教育施設學生數					高等教育施設學生數															
	種	大	中	小	計	種	師	範	人	員	計	種	大	中	小	計	種	大	中	小	計	種	大	中	小	計
滿洲省	18,351				18,351	80	30			110	2,370	101	18	2	1,247	658	1,247	176	34	17	4,305					
吉林省	3,340				3,340	2,077	68			2,145							1,935	199	19	4	6,656					
黑龍江省	29,854		50		29,904	550				550						20	3,334	51	46		3,614					
安徽省	12,712				12,712	450				450							2,322	3			2,325					
浙江省	1,444				1,444												1,444				1,444					
江西省	10,231				10,231	450				450	6				6	81	1,989	19			1,508					
山東省	97				97												97	50			147					
河南省	620				620	350	30			400							760	208			968					
湖北省	3,671		7	108	6,058	900				900	922	69	10	286	1,272	624	7,507	213	17	1,337	9,067					
福建省	278	337			3,523		400			400		72		1	13	33	278	273		2	3,933					
浙江省	1,071				1,234	350				350							1,927	73			1,604					
安徽省	3,971				4,935	550				550							4,521	464			4,985					
奉天省	23,063	19,2	23		23,928	2,750	100			2,850	748	19	9	2	798	479	27,281	261	32	27,576						
錦州省	48,29	27	2	1	48,59	777		30		780							5,529	27	52	1	5,609					
熱河省	1,290		67		1,357	800				800							2,090		67		2,157					
興安西省	104		202		306												104		202		306					
興安南省	393	12	278	3	686			250		250							593	12	528	3	1,136					
興安東省	74		171		245												74		171		245					
興安北省	140		132	86	358			300		300							140		432	86	658					
計	56,527	4,745	253	1,147	63,372	9,042	665	670		10,317	2,840	199	37	305	3,381	1,900	68,409	5,609	1,600	1,452	77,070					

備考

(1) 職業教育ハ中等教育ノ項ニ含メリ

(2) 師道教育ハノ學級5ノ人トシテ該算セリ

0163 0162

初等教育施設

康德七年四月一日現在

附表第二ノ二

省	初等教育施設學生數					人口ニ對シテ初等教育施設學生數比率%					學齡兒童數ニ對シテ初等教育施設學生數比率%				
	滿人	鮮人	蒙人	其他	計	滿人	鮮人	蒙人	其他	計	滿人	鮮人	蒙人	其他	計
新京特別市	18315	1510		55	19880	5.61	12.27		5.20	5.91	44.24	90.22		38.23	43.45
吉林省	204704	16603			221307	3.98	13.81			4.14	28.89	98.60			30.44
龍江省	74355	643	3375	132	78505	4.37	12.96	3.22	1.90	4.30	32.13	9.529	23.67	*146.32	31.61
北安省	76570			1904	78474	3.78				3.84	27.79				28.22
黑龍省	6220	112		31	6363	7.62	9.80		3.27	7.59	56.02	7.205		2.404	5.580
三江省	75313	4160			79473	6.50	17.57			2.32	47.79	*129.19			17.05
東安省	22230	4518			26748	7.27	18.12			8.08	53.45	*133.23			59.41
牡丹江省	25956	10970		227	37153	7.69	14.18		6.41	8.88	56.54	*104.26		47.13	65.29
豫北省	176051	6760	635	1879	185325	4.77	13.96	5.81	5.18	4.90	35.07	*117.35	42.72	38.08	36.02
閩省	10434	59169			69603	6.26	10.61			9.59	46.02	78.01			70.51
通省	47724	8675			56399	6.30	10.73			6.72	46.32	78.89			49.41
遼寧省	150697	6202			156899	7.08	12.10			7.17	52.05	88.97			52.72
奉天省	59838.2	14558	21	33	61289.4	6.31	11.11	0.32	2.34	6.37	46.39	81.69		17.20	46.83
綏州省	249965	1911	5986		257862	6.12	10.10	4.05		6.07	44.99	74.26	29.77		44.63
蘇南省	11417.2	38	9173		12558.3	2.77	3.39	6.53		2.90	20.36	24.92	46.90		21.32
興安西省	1285.2	58	3581		1549.4	2.14	5.94	2.66		2.50	17.94	43.67	19.55		18.38
興安用省	17658	539	15344		33541	3.51	11.64	3.87		3.71	25.80	85.58	27.34		27.20
興安東省	5525		2557	131	8213	5.14		12.22	5.70	6.21	37.79		89.85	37.49	45.66
興安北省	2271		720	2052	5043	5.70		2.29	11.77	5.59	41.91		16.83	8.213	41.10
計	1889394	136528	44402	6444	2073768	5.14	11.57	3.99	9.61	5.31	37.79	85.03	29.33	70.66	39.04

備考 (1)人口數ノ13.6%ヲ學齡兒童ト看做シテ計算セリ (*印ハ此ノ爲生シタル不合理ナリ)
 (2)鮮系ニハ在滿教育部所管ノ2枚ヲ加算セリ

0165 0164

初等教育施設

康德七年四月一日現在

附表第二

省別	初等教育施設學生數					人口ニ對スル初等教育施設學生數比率%					學齡兒童數ニ對スル初等教育施設學生數比率%				
	滿人	鮮人	蒙人	其他	計	滿人	鮮人	蒙人	其他	計	滿人	鮮人	蒙人	其他	計
新京特別市	18315	1510		55	19980	5.61	12.27		5.20	5.91	41.24	90.22		38.23	43.45
吉林省	204704	16603			221307	3.93	13.81			4.14	28.89	98.60			30.44
龍江省	74355	643	3375	132	78505	4.37	12.96	3.22	19.90	4.30	32.13	95.29	23.67	*146.32	31.61
北安省	76570			1974	78544	3.78				3.84	27.79				28.22
黑河省	6220	112		31	6363	7.62	9.80		3.27	7.59	56.02	7.205		24.04	5.80
三江省	75313	4160			79473	6.50	17.57			2.32	47.79	*129.19			17.05
東安省	22230	4518			26748	7.27	18.12			8.08	53.45	*133.23			59.41
牡丹江省	25956	10970		227	37153	7.69	14.18		6.41	8.88	56.54	*104.26		47.13	65.29
濱江省	176051	6760	635	1879	185325	4.77	13.96	5.81	5.18	4.90	35.07	*117.35	42.72	38.08	36.02
間島省	10434	59169			69603	6.26	10.61			9.59	46.02	78.01			70.51
通化省	47724	8675			56399	6.30	10.73			6.72	46.32	78.89			49.41
安東省	150697	6202			156899	7.08	12.10			7.17	52.05	88.97			52.72
奉天省	598382	14558	21	33	612994	6.31	11.11	0.32	2.34	6.37	46.39	81.69		17.20	46.83
錦州省	249965	1911	5986		257862	6.12	10.10	4.05		6.07	44.99	74.26	29.77		44.63
熱河省	114172	38	9173		123383	2.77	3.39	6.53		2.90	20.36	24.92	46.90		21.32
興安西省	12852	58	3581		16491	2.44	5.94	2.66		2.50	17.94	43.67	19.55		18.38
興安南省	17658	539	15344		33541	3.51	11.64	3.87		3.71	25.87	85.58	27.34		27.20
興安東省	5525		2567	131	8223	5.14		12.22	5.10	6.21	37.79		89.85	37.49	45.66
興安北省	2271		720	2252	5043	5.70		2.29	11.17	5.59	41.91		168.3	82.13	41.10
計	1889394	136528	44402	6444	2073768	5.14	11.57	3.99	9.61	5.31	37.79	85.03	29.33	70.66	39.04

備考 (1)人口數 / 3.6% → 學齡兒童ト看做シテ計算セリ (*印ハ此ノ爲生シタル不合理ナリ)
 (2)鮮系ニハ在滿教育部所管ノ2枚ヲ加算セリ

0165 0164

附表第三

協和會員省別統計表

省別	日	滿	鮮	蒙	露	其他	計
新京特別市	36.185	56.305	5.750	35	171	124	98.570
奉天省	75.311	478.102	5.588	167	38	121	559.327
吉林省	4.158	352.674	7.933	1.401	4	4	366.174
龍江省	4.304	49.294	187	1.286	9	1	55.081
熱河省	1.522	78.998	113	2.986	-	14	83.633
濱江省	7.669	94.772	2.023	277	1.481	-	106.222
錦州省	5.627	137.406	387	3.882	4	13	147.313
安東省	4.788	143.678	3.982	2	-	-	152.450
間島省	2.372	13.857	59.438	-	18	23	75.753
三江省	5.135	32.713	1.592	-	-	-	39.440
通化省	1.467	32.892	5.494	-	-	-	39.853
牡丹江省	7.883	32.713	6.060	-	216	-	46.872
東安省	1.469	13.284	2.525	-	7	-	17.285
北安省	1.670	46.583	1.073	14	1	-	49.341
黑河省	2.354	5.835	2.52	-	-	-	8.441
興安東省	689	6.174	14	1.321	260	-	8.458
興安南省							
興安西省	260	9.459	23	1.41	1	-	9.884
興安北省	898	5.591	37	2.5	1.426	-	5.977
總計	163.743	1,580.157	110.669	1,153.8	3.636	300	1,870.043

0167 0166

附表第三

協和會員省別統計表

省 別	民族別	日	滿	鮮	蒙	露	其他	計
新	京特別市	36.185	56.305	5.750	35	171	124	98.570
奉	天省	75.311	478.102	5.588	167	38	121	559.327
吉	林省	4.158	352.674	7.933	1.401	4	4	366.174
龍	江省	4.304	49.294	187	1.286	9	1	55.081
熱	河省	1.522	78.998	113	2.986	-	14	83.633
濱	江省	7.669	94.772	20.23	277	1.481	-	106.222
錦	州省	5.627	137.406	387	3.882	4	13	147.313
安	東省	4.788	143.678	3.982	2	-	-	152.450
間	島省	2.372	13.857	59.438	-	18	23	75.753
三	江省	5.135	32.713	1.592	-	-	-	39.440
通	化省	1.467	32.892	5.494	-	-	-	39.853
牡	丹江省	7.883	32.713	6.060	-	216	-	46.872
東	安省	1.469	13.284	2.525	-	7	-	17.285
北	安省	1.670	46.583	1.073	14	1	-	49.341
黑	河省	2.354	5.835	2.52	-	-	-	8.441
興	安東省	689	6.174	14	1.321	260	-	8.458
興	安南省							
興	安西省	260	9.459	23	1.41	1	-	9.884
興	安北省	898	5.591	37	2.5	1.426	-	5.977
總	計	163.743	1,580.157	110.669	11.538	3.636	300	1,870.043

0167 0166

分割撮影ターゲット

分割した部分の撮影順序	<table border="1" data-bbox="686 593 1117 918"><tr><td>1</td></tr><tr><td>2</td></tr><tr><td>3</td></tr></table>	1	2	3
1				
2				
3				
分割撮影した理由	A 3版以上のため			
文書等名	康徳7年徴集壯丁人員精査表			
上記のとおり分割撮影したことを証明する。				

分割撮影ターゲット

分割した部分の撮影順序	<table border="1" data-bbox="719 611 1107 976"> <tr> <td>1</td> <td>2</td> </tr> <tr> <td>3</td> <td>4</td> </tr> <tr> <td>↓</td> <td>↓</td> </tr> <tr> <td>7</td> <td>8</td> </tr> <tr> <td>9</td> <td>10</td> </tr> </table>	1	2	3	4	↓	↓	7	8	9	10
1	2										
3	4										
↓	↓										
7	8										
9	10										
分割撮影した理由	A 3 版以上のため										
文書等名	協和義勇奉公隊の勞務概況一覽表										
上記のとおり分割撮影したことを証明する。											

0181 0174
 0182 0175
 0183 0176
 0184 0177
 0185 0178
 0186 0179
 0180



協和義勇奉公隊々勢概況一覽表

(康徳七年十月三十一日現在)

協和義勇奉公隊

省別	支隊	支隊名	支隊長	支隊員数	支隊本部	支隊本部員数	支隊本部所在地	支隊本部員数		支隊本部所在地		支隊本部員数		支隊本部所在地	
								支隊本部員数	支隊本部員数	支隊本部員数	支隊本部員数	支隊本部員数	支隊本部員数		
奉天	奉天	奉天	奉天	奉天	奉天	奉天	奉天	奉天	奉天	奉天	奉天	奉天	奉天	奉天	奉天
吉林	吉林	吉林	吉林	吉林	吉林	吉林	吉林	吉林	吉林	吉林	吉林	吉林	吉林	吉林	吉林
山東	山東	山東	山東	山東	山東	山東	山東	山東	山東	山東	山東	山東	山東	山東	山東
山西	山西	山西	山西	山西	山西	山西	山西	山西	山西	山西	山西	山西	山西	山西	山西
河南	河南	河南	河南	河南	河南	河南	河南	河南	河南	河南	河南	河南	河南	河南	河南
湖北	湖北	湖北	湖北	湖北	湖北	湖北	湖北	湖北	湖北	湖北	湖北	湖北	湖北	湖北	湖北
湖南	湖南	湖南	湖南	湖南	湖南	湖南	湖南	湖南	湖南	湖南	湖南	湖南	湖南	湖南	湖南
江西	江西	江西	江西	江西	江西	江西	江西	江西	江西	江西	江西	江西	江西	江西	江西
浙江	浙江	浙江	浙江	浙江	浙江	浙江	浙江	浙江	浙江	浙江	浙江	浙江	浙江	浙江	浙江
福建	福建	福建	福建	福建	福建	福建	福建	福建	福建	福建	福建	福建	福建	福建	福建
廣東	廣東	廣東	廣東	廣東	廣東	廣東	廣東	廣東	廣東	廣東	廣東	廣東	廣東	廣東	廣東
廣西	廣西	廣西	廣西	廣西	廣西	廣西	廣西	廣西	廣西	廣西	廣西	廣西	廣西	廣西	廣西
雲南	雲南	雲南	雲南	雲南	雲南	雲南	雲南	雲南	雲南	雲南	雲南	雲南	雲南	雲南	雲南
貴州	貴州	貴州	貴州	貴州	貴州	貴州	貴州	貴州	貴州	貴州	貴州	貴州	貴州	貴州	貴州
陝西	陝西	陝西	陝西	陝西	陝西	陝西	陝西	陝西	陝西	陝西	陝西	陝西	陝西	陝西	陝西
甘肅	甘肅	甘肅	甘肅	甘肅	甘肅	甘肅	甘肅	甘肅	甘肅	甘肅	甘肅	甘肅	甘肅	甘肅	甘肅
四川	四川	四川	四川	四川	四川	四川	四川	四川	四川	四川	四川	四川	四川	四川	四川
重慶	重慶	重慶	重慶	重慶	重慶	重慶	重慶	重慶	重慶	重慶	重慶	重慶	重慶	重慶	重慶
湖南	湖南	湖南	湖南	湖南	湖南	湖南	湖南	湖南	湖南	湖南	湖南	湖南	湖南	湖南	湖南
湖北	湖北	湖北	湖北	湖北	湖北	湖北	湖北	湖北	湖北	湖北	湖北	湖北	湖北	湖北	湖北
江西	江西	江西	江西	江西	江西	江西	江西	江西	江西	江西	江西	江西	江西	江西	江西
浙江	浙江	浙江	浙江	浙江	浙江	浙江	浙江	浙江	浙江	浙江	浙江	浙江	浙江	浙江	浙江
福建	福建	福建	福建	福建	福建	福建	福建	福建	福建	福建	福建	福建	福建	福建	福建
廣東	廣東	廣東	廣東	廣東	廣東	廣東	廣東	廣東	廣東	廣東	廣東	廣東	廣東	廣東	廣東
廣西	廣西	廣西	廣西	廣西	廣西	廣西	廣西	廣西	廣西	廣西	廣西	廣西	廣西	廣西	廣西
雲南	雲南	雲南	雲南	雲南	雲南	雲南	雲南	雲南	雲南	雲南	雲南	雲南	雲南	雲南	雲南
貴州	貴州	貴州	貴州	貴州	貴州	貴州	貴州	貴州	貴州	貴州	貴州	貴州	貴州	貴州	貴州
陝西	陝西	陝西	陝西	陝西	陝西	陝西	陝西	陝西	陝西	陝西	陝西	陝西	陝西	陝西	陝西
甘肅	甘肅	甘肅	甘肅	甘肅	甘肅	甘肅	甘肅	甘肅	甘肅	甘肅	甘肅	甘肅	甘肅	甘肅	甘肅
四川	四川	四川	四川	四川	四川	四川	四川	四川	四川	四川	四川	四川	四川	四川	四川
重慶	重慶	重慶	重慶	重慶	重慶	重慶	重慶	重慶	重慶	重慶	重慶	重慶	重慶	重慶	重慶

No.	氏名	職名	生年	卒年	備考
1	田中 武	大工	1700	1750	
2	田中 武	大工	1700	1750	
3	田中 武	大工	1700	1750	
4	田中 武	大工	1700	1750	
5	田中 武	大工	1700	1750	
6	田中 武	大工	1700	1750	
7	田中 武	大工	1700	1750	
8	田中 武	大工	1700	1750	
9	田中 武	大工	1700	1750	
10	田中 武	大工	1700	1750	
11	田中 武	大工	1700	1750	
12	田中 武	大工	1700	1750	
13	田中 武	大工	1700	1750	
14	田中 武	大工	1700	1750	
15	田中 武	大工	1700	1750	
16	田中 武	大工	1700	1750	
17	田中 武	大工	1700	1750	
18	田中 武	大工	1700	1750	
19	田中 武	大工	1700	1750	
20	田中 武	大工	1700	1750	
21	田中 武	大工	1700	1750	
22	田中 武	大工	1700	1750	
23	田中 武	大工	1700	1750	
24	田中 武	大工	1700	1750	
25	田中 武	大工	1700	1750	
26	田中 武	大工	1700	1750	
27	田中 武	大工	1700	1750	
28	田中 武	大工	1700	1750	
29	田中 武	大工	1700	1750	
30	田中 武	大工	1700	1750	
31	田中 武	大工	1700	1750	
32	田中 武	大工	1700	1750	
33	田中 武	大工	1700	1750	
34	田中 武	大工	1700	1750	
35	田中 武	大工	1700	1750	
36	田中 武	大工	1700	1750	
37	田中 武	大工	1700	1750	
38	田中 武	大工	1700	1750	
39	田中 武	大工	1700	1750	
40	田中 武	大工	1700	1750	
41	田中 武	大工	1700	1750	
42	田中 武	大工	1700	1750	
43	田中 武	大工	1700	1750	
44	田中 武	大工	1700	1750	
45	田中 武	大工	1700	1750	
46	田中 武	大工	1700	1750	
47	田中 武	大工	1700	1750	
48	田中 武	大工	1700	1750	
49	田中 武	大工	1700	1750	
50	田中 武	大工	1700	1750	

No.	Document Title	Category	Volume	Page	Year	Month	Day	Hour	Minute	Second	Accession No.	Search No.	Index No.	Classification	Notes
100
101
102
103
104
105
106
107
108
109
110
111
112
113
114
115
116
117
118
119
120

No.	Document Title	Year	Month	Day	Volume	Page	Category	Notes
100	...	1890	10	10
101	...	1891	11	11
102	...	1892	12	12
103	...	1893	1	1
104	...	1894	2	2
105	...	1895	3	3
106	...	1896	4	4
107	...	1897	5	5
108	...	1898	6	6
109	...	1899	7	7
110	...	1900	8	8

康徳七年度
(二月未現在)

全滿協和青少年團勢統計

滿洲帝國協和會中本部訓練科

省及 縣名	青少年團				青少年團				青少年團				青少年團			
	一般	學	校	愛	一般	學	校	愛	一般	學	校	愛	一般	學	校	愛
遼中縣	五	一	一	一	六	三	一	一	三	三	一	一	年	一	一	一
鐵嶺縣	三六九	一	一	一	七三三	二	一	一	二二三	五	一	一	二四六	一	一	一
復縣	三三三	一	一	一	四四四	二	一	一	五九〇	六	一	一	九五	二	一	一
本溪縣	六	一	一	一	三三三	五	一	一	一〇〇〇	一	一	一	一〇二	三	一	一
興京縣	一〇	一	一	一	七九四	二	一	一	一〇〇〇	二	一	一	一〇二	一	一	一
海城縣	一五	一	一	一	五二四	三	一	一	三〇〇	三	一	一	一〇	一	一	一
開原縣	一四	一	一	一	四八二	六	一	一	六〇〇	一	一	一	一	一	一	一
梨樹縣	八	一	一	一	一三六	一	一	一	三〇〇	八	一	一	一	一	一	一
昌圖縣	九	一	一	一	一三六	一	一	一	三〇〇	一	一	一	一	一	一	一
蓋平縣	二〇	一	一	一	三六八	二	一	一	六〇〇	二	一	一	一	一	一	一
瀋陽縣	七	一	一	一	二五〇	二	一	一	一五〇	一	一	一	一	一	一	一
營口市	二	一	一	一	四八二	二	一	一	一五〇	一	一	一	一	一	一	一
鞍山市	五	一	一	一	三〇九	六	一	一	五〇〇	五	一	一	一	一	一	一
遼陽市	五	一	一	一	三〇〇	四	一	一	一〇〇	三	一	一	一	一	一	一
鐵嶺市	五	一	一	一	一〇三	九	一	一	一〇〇	三	一	一	一	一	一	一
四平街市	五	一	一	一	一〇三	七	一	一	一〇〇	九	一	一	一	一	一	一
撫順市	六	一	一	一	三三三	一	一	一	三〇〇	六	一	一	一	一	一	一
奉天市	一六	一	一	一	一三六	一	一	一	一〇〇	一	一	一	一	一	一	一
奉天省	三三三	九	一	一	八三六	一	一	一	三〇〇	一	一	一	一	一	一	一
新京市	九	一	一	一	八四二	一	一	一	四〇二	一	一	一	一	一	一	一
首都	九	一	一	一	八四二	一	一	一	四〇二	一	一	一	一	一	一	一
計	三六九	一	一	一	七三三	二	一	一	二二三	五	一	一	二四六	一	一	一

省及項目	縣名	一 般 學 校		愛 護 學 校		計 劃 學 校		一 般 少 年 學 校		愛 護 少 年 學 校		計 劃 少 年 學 校	
		校數	學 生 數	校數	學 生 數	校數	學 生 數	校數	學 生 數	校數	學 生 數	校數	學 生 數
遼 寧 省	遼 寧 縣	二	三六	一	三三	一	三六	一	三三	一	三三	一	三六
	遼 陽 縣	一	三三	一	三三	一	三三	一	三三	一	三三	一	三三
	海 龍 縣	一	三三	一	三三	一	三三	一	三三	一	三三	一	三三
	西 安 縣	一	三三	一	三三	一	三三	一	三三	一	三三	一	三三
	東 豐 縣	一	三三	一	三三	一	三三	一	三三	一	三三	一	三三
	西 豐 縣	一	三三	一	三三	一	三三	一	三三	一	三三	一	三三
	撫 順 縣	一	三三	一	三三	一	三三	一	三三	一	三三	一	三三
	遼 陽 縣	一	三三	一	三三	一	三三	一	三三	一	三三	一	三三
	清 原 縣	一	三三	一	三三	一	三三	一	三三	一	三三	一	三三
吉 林 省	吉 林 市	二	三六	一	三三	一	三三	一	三三	一	三三	一	三三
	永 吉 縣	一	三三	一	三三	一	三三	一	三三	一	三三	一	三三
	蛟 河 縣	一	三三	一	三三	一	三三	一	三三	一	三三	一	三三
	敦 化 縣	一	三三	一	三三	一	三三	一	三三	一	三三	一	三三
	樺 甸 縣	一	三三	一	三三	一	三三	一	三三	一	三三	一	三三
	磐 石 縣	一	三三	一	三三	一	三三	一	三三	一	三三	一	三三
	舒 蘭 縣	一	三三	一	三三	一	三三	一	三三	一	三三	一	三三
	九 台 縣	一	三三	一	三三	一	三三	一	三三	一	三三	一	三三
	長 春 縣	一	三三	一	三三	一	三三	一	三三	一	三三	一	三三
	雙 陽 縣	一	三三	一	三三	一	三三	一	三三	一	三三	一	三三
	伊 通 縣	一	三三	一	三三	一	三三	一	三三	一	三三	一	三三
	懷 德 縣	一	三三	一	三三	一	三三	一	三三	一	三三	一	三三
	德 惠 縣	一	三三	一	三三	一	三三	一	三三	一	三三	一	三三
	榆 樹 縣	一	三三	一	三三	一	三三	一	三三	一	三三	一	三三

省及 縣名	項目	青年						少年							
		一般	學	校	愛	路	計	一般	學	校	愛	路	計		
義縣	義縣	二	一	八	一〇	三三	三三			一〇	一〇	二	二	六	六
朝陽縣	朝陽縣	四	一	二	一〇	三三	三三	二	九	四七	三〇	三〇	四	四	八
綏中縣	綏中縣	一	一	二	一	二	二	三	三	三	一	一	一	一	一
興城縣	興城縣	五			一	一	一	一	一	一	一	一	一	一	一
錦縣	錦縣	二			一	一	一	一	一	一	一	一	一	一	一
錦州市	錦州市		五	一	四	九	九	一	一	一	一	一	一	一	一
錦州省	錦州省	一	一	一	一	一	一	一	一	一	一	一	一	一	一
木蘭縣	木蘭縣	一													
巴彥縣	巴彥縣	五													
延壽縣	延壽縣	八													
珠河縣	珠河縣														
肇州縣	肇州縣	八													
安遠縣	安遠縣														
青崗縣	青崗縣	六													
肇東縣	肇東縣														
寶縣	寶縣	三													
五常縣	五常縣	〇													
雙城縣	雙城縣	一													
阿城縣	阿城縣	一													
呼蘭縣	呼蘭縣														
哈爾濱市	哈爾濱市														
濱江省	濱江省	二													
喀右旗	喀右旗	四													
總計	總計	二	四	一	五	二	二	一	九	二	二	二	二	二	二

省及項目	縣名	青年		少年		青年		少年	
		圖數	團員數	圖數	團員數	圖數	團員數	圖數	團員數
阜新縣		九	二,一〇六	八	一,四九八	九	二,一〇六	八	一,四九八
彰武縣		一	一,〇九〇	一	七三三	一	一,〇九〇	一	七三三
北鎮縣		二	一,〇九二	二	一,〇九二	二	一,〇九二	二	一,〇九二
盤山縣		二	三,七四一	二	三,七四一	二	三,七四一	二	三,七四一
黑山縣		九	三,三〇〇	九	三,三〇〇	九	三,三〇〇	九	三,三〇〇
安東省		三六	三,四八八	三六	三,四八八	三六	三,四八八	三六	三,四八八
安東市		一五	八七二	一五	八七二	一五	八七二	一五	八七二
安東縣		四	二〇〇	四	二〇〇	四	二〇〇	四	二〇〇
鳳城縣		一	八〇	一	八〇	一	八〇	一	八〇
莊河縣		六	四九八	六	四九八	六	四九八	六	四九八
岫巖縣		一	九七	一	九七	一	九七	一	九七
寬甸縣		八	五八二	八	五八二	八	五八二	八	五八二
桓仁縣		一	五〇	一	五〇	一	五〇	一	五〇
閩島省		二九	五,三九三	二九	五,三九三	二九	五,三九三	二九	五,三九三
延吉縣		七	一,八四四	七	一,八四四	七	一,八四四	七	一,八四四
和龍縣		七	二,二四四	七	二,二四四	七	二,二四四	七	二,二四四
輝春縣		九	七四四	九	七四四	九	七四四	九	七四四
汪清縣		四	一,八五五	四	一,八五五	四	一,八五五	四	一,八五五
安圖縣		二	四二五	二	四二五	二	四二五	二	四二五
三江省		三三	八,〇五五	三三	八,〇五五	三三	八,〇五五	三三	八,〇五五
佳木斯市		一	二〇〇	一	二〇〇	一	二〇〇	一	二〇〇
勃利縣		九	六,二七七	九	六,二七七	九	六,二七七	九	六,二七七
富錦縣		二	三二八	二	三二八	二	三二八	二	三二八

省及 縣名	項 目	青年				少年				青年				少年			
		團數	團員數	校數	團員數	團數	團員數	校數	團員數	團數	團員數	校數	團員數	團數	團員數	校數	團員數
松江縣	三	一七三				三	一七三			三	一七三			三	一七三		
方正縣	二	一〇				二	一〇			二	一〇			二	一〇		
湯原縣	二	一〇六				二	一〇六			二	一〇六			二	一〇六		
韓立縣	二	一〇				二	一〇			二	一〇			二	一〇		
通河縣	四	三九二				四	三九二			四	三九二			四	三九二		
依蘭縣	四	三九七				四	三九七			四	三九七			四	三九七		
樺川縣	四	三六六				四	三六六			四	三六六			四	三六六		
通化縣	二	二〇九				二	二〇九			二	二〇九			二	二〇九		
柳河縣	一	三〇				一	三〇			一	三〇			一	三〇		
金川縣	四	九〇〇				四	九〇〇			四	九〇〇			四	九〇〇		
輝南縣	四	四六六				四	四六六			四	四六六			四	四六六		
輯安縣	二	一三三				二	一三三			二	一三三			二	一三三		
牡丹江省	二	一四〇				二	一四〇			二	一四〇			二	一四〇		
東寧縣	一	二〇				一	二〇			一	二〇			一	二〇		
牡丹江市																	
穆稜縣	二	三三三				二	三三三			二	三三三			二	三三三		
寶安縣	八	一,一七七				八	一,一七七			八	一,一七七			八	一,一七七		
東安省	三〇	一,八四〇				三〇	一,八四〇			三〇	一,八四〇			三〇	一,八四〇		
密山縣	一六	一,六〇〇				一六	一,六〇〇			一六	一,六〇〇			一六	一,六〇〇		
寶清縣	一	一五〇				一	一五〇			一	一五〇			一	一五〇		
林口縣																	
虎林縣	一	九〇				一	九〇			一	九〇			一	九〇		

省及 縣名	項目	青年					少年					青年				
		團數	團員數	校數	團員數	團員數	團數	團員數	校數	團員數	團員數	團數	團員數	校數	團員數	團員數
饒河縣		一	二,四四〇	五	一,三三三	三	一,〇三三	四	三,九〇九	八	五,五七〇	一	二,六四四	三	一,〇八八	一,三六六
北安縣		一	二,四四〇	五	一,三三三	三	一,〇三三	四	三,九〇九	八	五,五七〇	一	二,六四四	三	一,〇八八	一,三六六
拜泉縣		七	七,七七〇	二	二,六一〇	九	二,三三三	八	六,六八七	三	一,八七一	七	二,〇〇〇	二	一,〇八八	二,〇〇〇
海倫縣		一	四,〇〇〇	一	一,〇〇〇	三	一,〇〇〇	四	一,〇〇〇	九	二,三三三	一	二,〇〇〇	一	一,〇〇〇	二,〇〇〇
綏化縣		五	七,七五〇	一	一,〇〇〇	六	七,七五〇	三	一,〇〇〇	七	一,〇〇〇	五	一,〇〇〇	五	一,〇〇〇	二,〇〇〇
克山縣		五	五,五五〇	一	一,〇〇〇	七	一,〇〇〇	四	一,〇〇〇	七	一,〇〇〇	二	一,〇〇〇	五	一,〇〇〇	二,〇〇〇
黑河省		二	八〇〇	一	一,〇〇〇	三	一,〇〇〇	四	一,〇〇〇	五	一,〇〇〇	二	一,〇〇〇	三	一,〇〇〇	二,〇〇〇
瑯琊縣		二	八〇〇	一	一,〇〇〇	三	一,〇〇〇	四	一,〇〇〇	五	一,〇〇〇	二	一,〇〇〇	三	一,〇〇〇	二,〇〇〇
孫吳縣		二	八〇〇	一	一,〇〇〇	三	一,〇〇〇	四	一,〇〇〇	五	一,〇〇〇	二	一,〇〇〇	三	一,〇〇〇	二,〇〇〇
興安東省		二	三,九三〇	三	一,〇〇〇	四	一,〇〇〇	五	一,〇〇〇	六	一,〇〇〇	二	一,〇〇〇	三	一,〇〇〇	二,〇〇〇
布特哈旗		一	二,二六〇	二	一,〇〇〇	三	一,〇〇〇	四	一,〇〇〇	五	一,〇〇〇	二	一,〇〇〇	三	一,〇〇〇	二,〇〇〇
莫力達瓦旗		一	一,一六〇	一	一,〇〇〇	二	一,〇〇〇	三	一,〇〇〇	四	一,〇〇〇	一	一,〇〇〇	二	一,〇〇〇	二,〇〇〇
喜扎嘎爾旗																
興安西省		一	二,五五〇	一	一,〇〇〇	二	一,〇〇〇	三	一,〇〇〇	四	一,〇〇〇	一	一,〇〇〇	二	一,〇〇〇	二,〇〇〇
開魯縣		一	二,五五〇	一	一,〇〇〇	二	一,〇〇〇	三	一,〇〇〇	四	一,〇〇〇	一	一,〇〇〇	二	一,〇〇〇	二,〇〇〇
興安南省		二	一,一七〇	四	一,〇〇〇	六	一,〇〇〇	八	一,〇〇〇	一〇	一,〇〇〇	二	一,〇〇〇	四	一,〇〇〇	二,〇〇〇
興安北省		二	一,一七〇	四	一,〇〇〇	六	一,〇〇〇	八	一,〇〇〇	一〇	一,〇〇〇	二	一,〇〇〇	四	一,〇〇〇	二,〇〇〇
海拉爾市		一	七,七〇〇	四	一,〇〇〇	六	一,〇〇〇	八	一,〇〇〇	一〇	一,〇〇〇	二	一,〇〇〇	四	一,〇〇〇	二,〇〇〇
滿洲里市		一	七,七〇〇	四	一,〇〇〇	六	一,〇〇〇	八	一,〇〇〇	一〇	一,〇〇〇	二	一,〇〇〇	四	一,〇〇〇	二,〇〇〇
三河		一	一〇〇													
扎羅木得		一	一〇〇													
牙克石		一	一〇〇													

備考	省及項目		免渡河	烏奴耳	伊利克得	哈克	合計	少年		青年	
	縣名	項目						一般	學校	一般	學校
一、各省ノ縣旗市地區別ハ報告順トス 二、興安南省ハ目下青少年團結成準備中ナリ 三、彙ニ配布セル康德七年度一月末現在全滿協和青少年團勢一覽中興安東省青年團計團數員二三六九ハ二三六七ノ誤植ニツキ訂正ス		一					八〇四				
		二					一三六				
		三					七〇				
		四					二四〇				
		五					七三				
		六					二四				
		七					五五				
		八					七九				
		九					二二				
		十					一〇				
		十一					二六				
		十二					一〇				
	十三					二六					
	十四					二二					
	十五					一三					
	十六					三三					
	十七					二二					
	十八					二二					
	十九					二二					
	二十					二二					
	二十一					二二					
	二十二					二二					
	二十三					二二					
	二十四					二二					
	二十五					二二					
	二十六					二二					
	二十七					二二					
	二十八					二二					
	二十九					二二					
	三十					二二					
	三十一					二二					
	三十二					二二					
	三十三					二二					
	三十四					二二					
	三十五					二二					
	三十六					二二					
	三十七					二二					
	三十八					二二					
	三十九					二二					
	四十					二二					
	四十一					二二					
	四十二					二二					
	四十三					二二					
	四十四					二二					
	四十五					二二					
	四十六					二二					
	四十七					二二					
	四十八					二二					
	四十九					二二					
	五十					二二					

附表第五ノ三

省別青年訓練所数

奉天省	二六	興安東省	三
吉林省	一九	興安南省	五
龍江省	一一	興安西省	八
熱河省	一二	興安北省	二
濱江省	一五	新京特別市	一
安東省	七	計	一六七
閩島省	四		
三江省	一一		
通化省	九		
牡丹江省	四		
東安省	五		
北安省	一一		

0195
0196

附表第五ノ三

省別青年訓練所数

北 安 省	東 安 省	牡 丹 江 省	通 化 省	三 江 省	間 島 省	安 東 省	濱 江 省	熱 河 省	龍 江 省	吉 林 省	奉 天 省
一一	五	四	九	一一	四	七	一五	一二	一一	一九	二六
							新 京 特 別 市	興 安 北 省	興 安 西 省	興 安 南 省	興 安 東 省
					計		一	二	八	五	三
					一六七						

0195

0196

附表第六

康徳八年度海軍改編要領中重要部門表

康徳 八五三一
治安部

一、主要新設部隊、學校表（新設月日康徳八年三月一日）

新設部隊及學校區分	部隊數	摘	要
工兵隊	二		
獨立砲兵營	二		
特設	二	討伐部隊トシテ新設ス	
獨立騎兵連	一		
江上軍地區隊本部	三		
自動車學校	一		
望軍訓練學校	一		

二、主要廢止部隊表（廢止月日三月一日、一部四月一日）

廢止部隊區分	部隊數	摘	要
教導隊司令部	五		
獨立旅司令部	三		
步兵旅司令部	一		
騎兵旅司令部	一		
步兵團	一五		
騎兵團	一五		

三、主要改編部隊表（改編月日、康徳八年三月一日、一部四月一日）

改編部隊區分	部隊數	摘	要
步兵旅司令部ヲ混成旅司令部ニ改編	一		
教導隊司令部ヲ步兵旅司令部ニ改編	一		
獨立旅司令部ヲ步兵旅司令部ニ改編	一		
(四) 步兵團ヲ(三) 步兵團ニ改編	九		

附表第六

康德八年度滿軍改編要領中重要部門表

康德 八五三一
治安部

一、主要新設部隊、學校表（新設月日康德八年三月一日）

新設部隊及學校區分	部隊數	摘要
工兵隊	二	
獨立砲兵營	二	
特設隊	二	討伐部隊トシテ新設ス
獨立騎兵連	一	
江上軍地區隊本部	三	
自動車學校	一	
陸軍訓練學校	一	

二、主要廢止部隊表（廢止月日三月一日、一部四月一日）

廢止部隊區分	部隊數	摘要
教導隊司令部	五	
獨立旅司令部	三	
步兵旅司令部	一	
騎兵旅司令部	一	
步兵團	一五	
騎兵團	一五	

三、主要改編部隊表（改編月日、康德八年三月一日、一部四月一日）

改編部隊區分	部隊數	摘要
步兵旅司令部ヲ混成旅司令部ニ改編	一	
教導隊司令部ヲ步兵旅司令部ニ改編	一	
獨立旅司令部ヲ步兵旅司令部ニ改編	一	
(丙)步兵團ヲ(乙)步兵團ニ改編	九	

0197
0198

年別	大同元年	大同二年	康徳元年	康徳二年	康徳三年	康徳四年	康徳五年	康徳六年	康徳七年	康徳八年
一月		212300	22400	22400	20350	10850	9800	3680	2500	1300
二月		191100	21300	21300	19050	9950	9300	2820	2040	1200
三月	130000	56000	21270	21270	19650	10400	8350	3700	1920	1200
四月	130000	60900	25100	25100	19800	10550	7250	3730	2050	900
五月	150000	52000	23100	23100	18450	10800	8850	4520	2040	(但シ西南部國境陸ヲ含マズ)
六月	178000	64500	17500	17500	18800	12000	7750	4190	3070	
七月	183000	55700	27350	27300	19550	14750	8300	3940	4730	
八月	200000	71200	31700	31700	21850	13200	10070	4200	2840	
九月	360000	70500	32400	32400	20550	12300	9300	3170	2180	
十月	360000	36000	27300	27300	19700	11550	5300	3270	1090	
十一月	284300	30000	24500	23400	17250	12300	4780	3200	2135	
十二月	173300	39000	21800	19500	12600	11000	3427	3270	1330	
年平均	二一四八六〇	七八二六七	二三七九九	二四三〇七	一六二三八	一一六二三	七六九〇	三六四七	二四〇六	一一五〇

建國以降 (自大同元年三月至康徳八年四月末) 滿洲國內匯數統計表
 康八年五月
 治安部參事司訓

0199
0200

附表第七

康徳八年	康徳七年	康徳六年	康徳五年	康徳四年	康徳三年	康徳二年	康徳元年	大同二年	大同元年	年額/月別
1,300	2,500	3,680	9,800	10,850	20,350	22,400	22,400	212,300		一月
1,200	2,040	2,820	9,300	9,950	19,050	21,300	21,300	191,100		二月
1,200	1,920	3,700	8,350	10,400	19,650	21,270	21,270	56,000	130,000	三月
900	2,050	3,730	7,250	10,550	19,800	25,100	25,100	60,900	130,000	四月
	2,040	4,520	8,850	10,800	18,450	23,100	23,100	52,000	150,000	五月
	3,070	4,190	7,750	12,000	18,800	17,500	17,500	64,500	178,000	六月
	4,750	3,940	8,300	14,750	19,550	27,350	27,300	55,700	183,000	七月
	2,840	4,200	10,070	13,200	21,850	31,700	31,700	71,200	200,000	八月
	2,180	3,170	9,300	12,300	20,550	32,400	32,400	70,500	360,000	九月
	1,090	3,270	5,300	11,550	19,700	27,300	27,300	36,000	360,000	十月
	2,135	3,200	4,780	12,300	17,250	23,400	24,500	30,000	284,300	十一月
	1,530	3,270	3,427	11,000	12,600	19,500	21,800	39,000	173,300	十二月
1,150	六四〇六	三六四七	七六九〇	一一六二三	一六一三八	二四三〇七	二二七九九	七八二六七	二一四八六〇	年平均

遼國以降 (自大同元年三月至康徳八年四月末) 滿洲國內匪數統計表

治安部 康八年五月 參謀司編

0199
0200

別紙様式八ノ一

北邊振興第一種道路建設計畫並實績對比表

種別	計 畫			年 度 別 延 長 (杆)	延 長 計	摘 要
	對 比	實 績	計 畫			
	1	1	1	四年度		
	1	1	1	五年度		
	六四%	四四四	六九〇	六年度		
	七一%	八八四	一二四〇	七年度		
	1	1	八五二	八年度		
	1	1	1	九年度		
	1	1	1	十年度		
	四八%	一三二八	二七八二杆			

0201
0202

別紙様式八ノ一

北邊振興第一種道路建設計費並実績對比表

種 別	年 度 別 延 長 (杆)			延 計 長
	四年度	五年度	六年度	
	1	1	1	延 計 長
	1	1	1	
	六四%	四四%	六九〇	延 計 長
	七二%	八八%	二五〇	
	1	1	八五二	延 計 長
	1	1	1	
	1	1	1	延 計 長
	1	1	1	
	四八%	一三三八	二七八二杆	延 計 長
				摘
				要

0201

0202

附表第八其ノ二
飛行場

種別	航空機充 計ノ中北邊 與第一期計 (三ヶ年)	六年度				七年度				八年度			
		計	面積	實	面積	計	面積	實	面積	計	面積	實	面積
新規	三六	一〇三七八〇〇	一〇三七八〇〇	一	四	一九六〇〇	一九六〇〇	一	一	九〇〇〇〇	九〇〇〇〇	一	一
一等飛行場	二	六四八〇〇	六四八〇〇	一	一	一	一	一	一	一	一	一	一
二等	二八	八三三〇〇〇	八三三〇〇〇	一	三	九三二〇〇	九三二〇〇	一	一	七〇〇〇〇	七〇〇〇〇	一	一
三等	六	一	一	一	一	一	一	一	一	一	一	一	一
二擴充	一四	九二八三九七五	九二八三九七五	一	四	一三三三〇〇	一三三三〇〇	一	二	一八二〇〇	一八二〇〇	一	一
一等飛行場	七	五二〇六九七五	五二〇六九七五	一	三	一三三三〇〇	一三三三〇〇	一	二	一三三三〇〇	一三三三〇〇	一	一
二等	六	四七〇〇〇	四七〇〇〇	一	一	一三三三〇〇	一三三三〇〇	一	一	一三三三〇〇	一三三三〇〇	一	一
三等	一	一	一	一	一	一	一	一	一	一	一	一	一
合計	五〇	一九六六二七五	一九六六二七五	三	八	四三三三〇〇	四三三三〇〇	八	二〇	二〇七三〇〇	二〇七三〇〇	二	五三三三〇〇

附表第九ノ一
 奥園開拓民ノ入植戸數表

計	昭和十五年	昭和十四年	昭和十三年	昭和十二年	昭和十一年	昭和十年	昭和九年	昭和八年	昭和七年	年度別
	第九次	第八次	第七次	第六次	第五次	第四次	第三次	第二次	第一次	
	一六	一〇	五	四	一					計
三八四〇〇	〇〇〇	〇〇〇	〇〇〇	五〇〇	一〇〇	五〇〇	三〇〇	五〇〇	五〇〇	戸數
										現
二五八五六	七八一〇	六三三六	四六九〇	四六三六	一〇二〇	四六一	二一二	三八四	三〇六	在戸數

0205
 0206

附表第九ノ一
集團開拓民ノ入植戸數表

計	昭和十五年	昭和十四年	昭和十三年	昭和十二年	昭和十一年	昭和十年	昭和九年	昭和八年	昭和七年	年 原 別
	第九次	第八次	第七次	第六次	第五次	第四次	第三次	第二次	第一次	
三八四〇〇	一六〇〇〇	一〇〇〇〇	五〇〇〇	四〇〇〇	一〇〇〇	五〇〇〇	三〇〇〇	五〇〇〇	五〇〇〇	計 畫 戸 數
二五八五六	七八一〇	六三三六	四六九〇	四六三六	一〇二〇	四六二二	二一一二	三八四	三〇六	現 在 戸 數

0205
0206