

5010

| | | | | | | | | | |
|--------|--------|--------|--------|--------|--------|---|---|---|--|
| 五 班 | 四 班 | 三 班 | 二 班 | 一 班 | 務 務 | 位 | 任 | 長 | |
| | | | | | | | | | |

| | |
|--|--|
| | |
|--|--|

東遼調第二七號

重工業部門（滿洲飛行機製造株式会社）調査資料送付につて

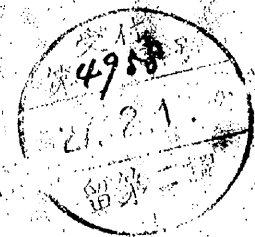
昭和二十七年一月三十日

東部復員連絡局総務課長

留守業務部第二課長殿

標記について別冊の通り送付する

通報先 全復員官公署、外務省



滿洲飛行機製造株式會社調査資料

調査資料目次

- 第一 調査の経緯
- 第二 編成組織
- 第三 終戦後に於ける行動
- 第四 職名状況
- 第五 今後に於ける要調査事項
- 第六 其他
- 別紙 東軍第六勤務隊部隊資料

昭和二十七年一月
東部復興連絡局

第一 調査の経緯

一 昭和二十六年年度調査整理業務実施計畫別表第五重工業部門調査の一環として滿洲飛行機会社の調査を担当す

二 調査の目標は概ね左の通りである

一 滿洲飛行機を中心とする邦人の終戦後の流動群の状況と重人の流入合流状況調査

二 滿洲飛行機の名目調査

三 右の好む資料者の把握

三 調査の実施

- 一 開始は二十六年八月頃より開始し主として通信調査により常会社の人名把握と終戦時の編成組織に重なる箇所を併せて終戦後の流動群の調査を実施し十月頃第一段階の調査を終了した
- 二 調査の結果重人は殆ど流入合流せず滿洲独自の流動群を形成し且つ調査を実施する流動群も限定せられて来たので合同調査は之を実施せず通信調査で第一段階の調査の補償を実施する如く定められた
- 三 通信調査は約六百通、回答を得たのは約18の二百通である

第二 編成組織

一 編成組織上の特異事項

一 昭和一九年頃迄は一ヶ所に纏り奉天に於て航空機製作に従事してゐたが昭和一九年秋空襲に遭過し相當の損害があつたので急遽ハルビン公主峯に一部を移動し航空機製作の拡充と共に疎開分散した

二 昭和二〇年二月関東軍第五十八勤務隊が航空機製作の援助の爲奉天公主峯、ハルビン各工場に直接配属せられ各職場の工員と同職場に於て作業を実施し終戦迄協力したが終戦と同時に第六勤務隊以外は全全別行動をしてゐる

三 第六勤務隊は奉天工場に協力したが終戦と同時に部隊解散し滿洲飛行機と同行動又は各箇バラバラの行動をしてゐる

四 昭和二〇年四月頃編成改正をした

五 終戦時に於ける編成組織の概略は附表第一の通りである

第三 終戦後に於ける行動

終戦後に於ける行動概略は附表第二の通りである

第四 離召状況

一 滿洲飛行機も他の団体と同様昭二〇、五以降離召者続出し滿洲各方面に入隊離召せるも特需会社なる故直接製作に當る工員に対しては比較的早く事務系職の職員が多数離召した

三 問題は専ら出て単独行動をした者であるがこの調査は進捗してゐない
 ①未者で所屬の判明した者は一編成表の下部に記載した一その所屬毎に系
 をたぐつて行けば或る程度新資料が得られると確信してゐる

四 現地懸召の調査はなお究明の余地あり

現在①未者中懸召先、所屬の異なる者が若干あると思はれる

五 編成組織を基礎とした好資料保有者は附表第四の通りである

六 今回の調査は所屬①未者個人に対しては深く究明してゐないが主要歸還者

約一五〇名に対し①未連名簿を送付して調査の結果若干の成果があつた
 一成果は覚書として①未名票に添附一

第六 其他の事項

一 奉天本社附近の要図、附図の通りである

二 關東軍第六勤務隊の調査は滿飛と併行して実施しその成果は別紙として

添附したから参考にせられ度い

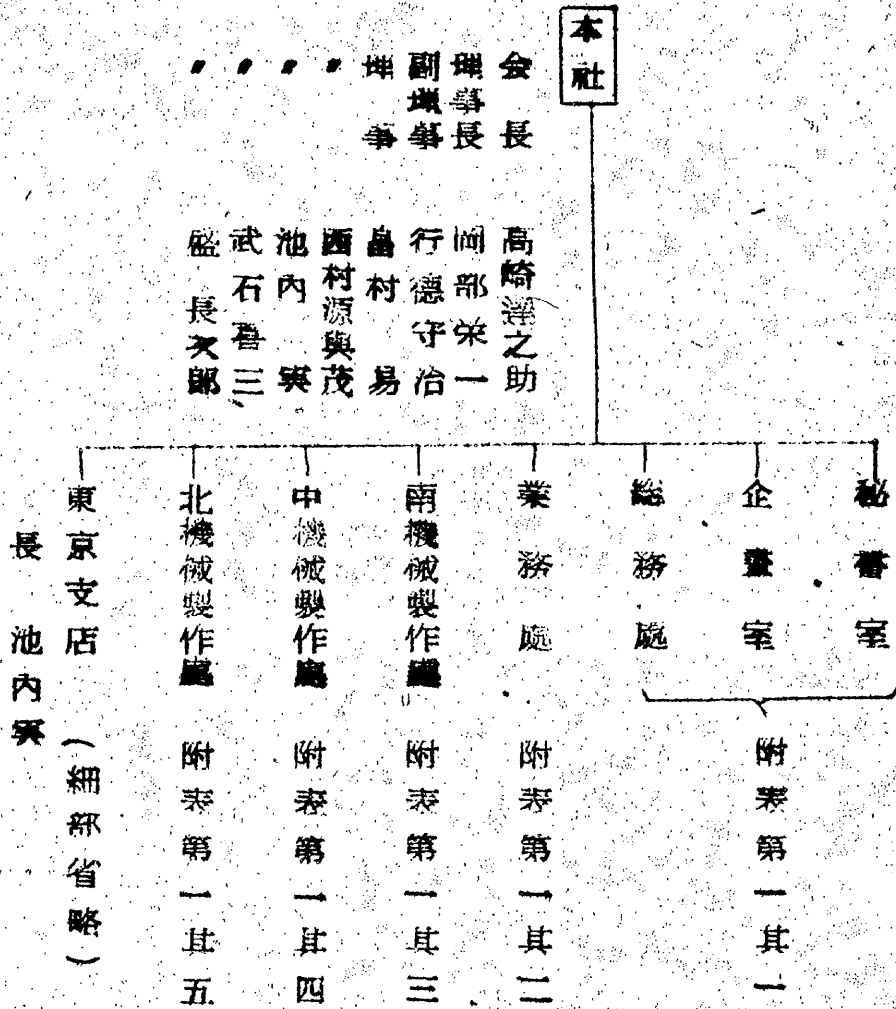
三 滿飛会社と滿航会社とは全々別の会社であるが混同してゐる向もあるの

で注意を要する

滿航編成の概要 附表第五の通りである

附表第一

滿洲飛行機製造株式会社組織表（昭和20年）



附表第三其二

| 満洲関係現地応召資料表(所在地の判明せる者) | | 東復 | |
|------------------------|-------|------|---------|
| 部隊 | 所在地 | 兵種階級 | 氏名 |
| 応召部隊 | 部隊所在地 | 兵種階級 | 氏名 |
| 一〇七師 | | 歩 | 須藤 吉夫 |
| 一一二師 | | 歩 | 鉄谷 健二 |
| 歩二五五連(119D) | | 歩 | 小菅山 勝平 |
| 歩二七三連(124D) | | 歩 | 小林 朝夫 |
| 歩二七八連(128D) | | 歩 | 森本 高夫 |
| 歩二七七連(134D) | | 上 | 唐沢 睦夫 |
| 歩二七五連(134D) | | 上 | 木川 実 |
| 歩二七三連(134D) | | 上 | 西島 清 |
| 歩二七二連(134D) | | 兵長 | 池北 南 |
| 歩二七二連(134D) | | 兵長 | 河川 和彦 |
| 歩二七二連(134D) | | 兵長 | 山口 正親 |
| 歩二七二連(134D) | | 兵長 | 青山 道夫 |
| 歩二七二連(134D) | | 兵長 | 小林 稔 |
| 歩二七二連(134D) | | 兵長 | 村上 太朗 |
| 歩二七二連(134D) | | 兵長 | 磯平 義満 |
| 歩二七二連(134D) | | 兵長 | 高木 達男 |
| 歩二七二連(134D) | | 兵長 | 美口 光男 |
| 歩二七二連(134D) | | 兵長 | 野口 国次 |
| 歩二七二連(134D) | | 兵長 | 有川 彦春 |
| 歩二七二連(134D) | | 兵長 | 皆川 富治 |
| 歩二七二連(134D) | | 兵長 | 宮原 銀一 |
| 歩二七二連(134D) | | 兵長 | 松尾 寛美 |
| 歩二七二連(134D) | | 兵長 | 重谷 辰雄 |
| 歩二七二連(134D) | | 兵長 | 村上 敬二 |
| 歩二七二連(134D) | | 兵長 | 安田 貞夫 |
| 歩二七二連(134D) | | 兵長 | 武藤 松次 |
| 歩二七二連(134D) | | 兵長 | 中村 昇一 |
| 歩二七二連(134D) | | 兵長 | 小倉 克治 |
| 歩二七二連(134D) | | 兵長 | 中畑 忠士 |
| 歩二七二連(134D) | | 兵長 | 河内 喜雄 |
| 歩二七二連(134D) | | 兵長 | 矢内 吉雄 |
| 歩二七二連(134D) | | 兵長 | 工藤 捨一 |
| 歩二七二連(134D) | | 兵長 | 岩國 航空隊 |
| 歩二七二連(134D) | | 兵長 | 内地部隊 |
| 歩二七二連(134D) | | 兵長 | 現地部隊 |
| 歩二七二連(134D) | | 兵長 | 現地部隊 |
| 歩二七二連(134D) | | 兵長 | 防府海軍飛行隊 |
| 歩二七二連(134D) | | 兵長 | 岩國航空隊 |

附表第三其三

滿洲關係現地応召資料表(応召の事實有りと認められる者)東復

| 部 | 課 | 階級 | 氏名 | 本籍 | 地 | (現住所) | 未 |
|----|--------|----|--------|----|---|-------|---|
| 奉天 | 第一工場 | 主任 | 信夫 | | | | 未 |
| 奉天 | 製造部生産課 | 主任 | 雅司 | | | | 未 |
| 奉天 | 製造部生産課 | 主任 | 鉄夫 | | | | 未 |
| 奉天 | 製造部生産課 | 主任 | 川本 | | | | 未 |
| 奉天 | 製造部生産課 | 主任 | 加賀山修司 | | | | 未 |
| 奉天 | 製造部生産課 | 主任 | 笹原剛毅 | | | | 未 |
| 奉天 | 製造部生産課 | 主任 | 金野金吾 | | | | 未 |
| 奉天 | 製造部生産課 | 主任 | 木村久世 | | | | 未 |
| 奉天 | 製造部生産課 | 主任 | 小山甲子男 | | | | 未 |
| 奉天 | 製造部生産課 | 主任 | 青藤 | | | | 未 |
| 奉天 | 製造部生産課 | 主任 | 坂田実 | | | | 未 |
| 奉天 | 製造部生産課 | 主任 | 中野進藤正石 | | | | 未 |
| 奉天 | 製造部生産課 | 主任 | 杉山親義 | | | | 未 |
| 奉天 | 製造部生産課 | 主任 | 教藤義照 | | | | 未 |
| 奉天 | 製造部生産課 | 主任 | 高橋幸二 | | | | 未 |
| 奉天 | 製造部生産課 | 主任 | 高橋 | | | | 未 |
| 奉天 | 製造部生産課 | 主任 | 滝本正昭 | | | | 未 |
| 奉天 | 製造部生産課 | 主任 | 田首銳敏 | | | | 未 |
| 奉天 | 製造部生産課 | 主任 | 立石春己 | | | | 未 |
| 奉天 | 製造部生産課 | 主任 | 高松三郎 | | | | 未 |
| 奉天 | 製造部生産課 | 主任 | 津里 | | | | 未 |
| 奉天 | 製造部生産課 | 主任 | 対島勝正 | | | | 未 |
| 奉天 | 製造部生産課 | 主任 | 富木嘉彦 | | | | 未 |
| 奉天 | 製造部生産課 | 主任 | 成海利文 | | | | 未 |
| 奉天 | 製造部生産課 | 主任 | 中野武夫 | | | | 未 |
| 奉天 | 製造部生産課 | 主任 | 西岡正美 | | | | 未 |
| 奉天 | 製造部生産課 | 主任 | 古川二郎 | | | | 未 |
| 奉天 | 製造部生産課 | 主任 | 布施 | | | | 未 |
| 奉天 | 製造部生産課 | 主任 | 藤岡 | | | | 未 |
| 奉天 | 製造部生産課 | 主任 | 松尾稔 | | | | 未 |
| 奉天 | 製造部生産課 | 主任 | 真島 | | | | 未 |
| 奉天 | 製造部生産課 | 主任 | 森 | | | | 未 |
| 奉天 | 製造部生産課 | 主任 | 山本七五夫 | | | | 未 |
| 奉天 | 製造部生産課 | 主任 | 谷地田弘 | | | | 未 |
| 奉天 | 製造部生産課 | 主任 | 米谷富克 | | | | 未 |
| 奉天 | 製造部生産課 | 主任 | 吉島秋生 | | | | 未 |
| 奉天 | 製造部生産課 | 主任 | 鷺山正 | | | | 未 |

| | | | | | | | | | | | | |
|-----|----|----|----|----|----|----|-----|----|----|----|----|-----|
| 12 | 11 | 10 | 9 | 8 | 7 | 6 | 5 | 4 | 3 | 2 | 1 | 番 |
| 佐々木 | 石田 | 山川 | 高野 | 福田 | 吉村 | 小野 | 江良徳 | 近野 | 武内 | 江沼 | 富永 | 氏名 |
| 豊蔵 | 精一 | 義友 | 弘 | 保 | 栄作 | 又一 | 太郎 | 貞夫 | 真一 | 太郎 | 五郎 | 現住所 |
| 24 | 23 | 22 | 21 | 20 | 19 | 18 | 17 | 16 | 15 | 14 | 13 | 番 |
| 河内 | 菊池 | 延沢 | 福地 | 高沢 | 大平 | 長崎 | 渡辺 | 塩田 | 斎藤 | 稻田 | 稻田 | 氏名 |
| 聖儀 | 正治 | 功 | 七郎 | 豆 | 堅治 | 実男 | 淋 | 正 | 吉治 | 八郎 | 八郎 | 現住所 |

満飛関係好資料保有着連名簿

(ハルピンの部)

| | | | | | |
|----|----|----|----|----|-----|
| 5 | 4 | 3 | 2 | 1 | 番 |
| 道地 | 福地 | 信江 | 奥 | 中川 | 氏名 |
| 三六 | 三六 | 一弘 | 一徹 | 智 | 現住所 |
| 10 | 9 | 8 | 7 | 6 | 番 |
| 上江 | 橋 | 亀井 | 山脇 | 山脇 | 氏名 |
| 弘和 | 正治 | 善一 | 直人 | 幸史 | 現住所 |

満飛関係好資料保有着連名簿

(公主峯の部)

| | | | | | | | | | | | | | | | | | | | | | | | |
|-----|-----|----|----|----|----|----|----|----|-----|-----|-----|----|----|----|----|----|----|----|----|-----|----|----|-----|
| 23 | 22 | 21 | 20 | 19 | 18 | 17 | 16 | 15 | 14 | 13 | 12 | 11 | 10 | 9 | 8 | 7 | 6 | 5 | 4 | 3 | 2 | 1 | 番 |
| 千原 | 加藤 | 岡本 | 川上 | 大野 | 秋庭 | 松岡 | 伊豆 | 戸田 | 中山 | 川原 | 小西 | 瀬尾 | 内山 | 井上 | 太田 | 金沢 | 伊藤 | 林 | 高橋 | 伊能 | 富永 | 金子 | 氏名 |
| 隆三 | 万古刀 | 新太 | 新三 | 可三 | 俊之 | 學 | 島三 | 源三 | 光人 | 正之助 | 達四郎 | 勇 | 新治 | 喬策 | 信吉 | 慶吾 | 悟 | 博 | 勉喜 | 荒次郎 | 秋敏 | 宗吉 | 現住所 |
| 46 | 45 | 44 | 43 | 42 | 41 | 40 | 39 | 38 | 37 | 36 | 35 | 34 | 33 | 32 | 31 | 30 | 29 | 28 | 27 | 26 | 25 | 24 | 番 |
| 西四 | 北野 | 川口 | 木迎 | 串向 | 小浜 | 飯田 | 稻田 | 有山 | 長門 | 菅家 | 岡川 | 吉田 | 藤崎 | 小立 | 横田 | 入江 | 高田 | 安永 | 天崎 | 児島 | 田村 | 三木 | 氏名 |
| 辻公敬 | 政雄 | 武善 | 學 | 福見 | 林蔵 | 誠吾 | 治 | 武雄 | 鉄之助 | 豊志 | 和彦 | 豊 | 広 | 文吉 | 悠依 | 安治 | 宗一 | 弘 | 峰三 | 勝雄 | 久夫 | 茂 | 現住所 |

満飛関係好資料保有着連名簿

(奉天の部)

附表四其一

附表第五

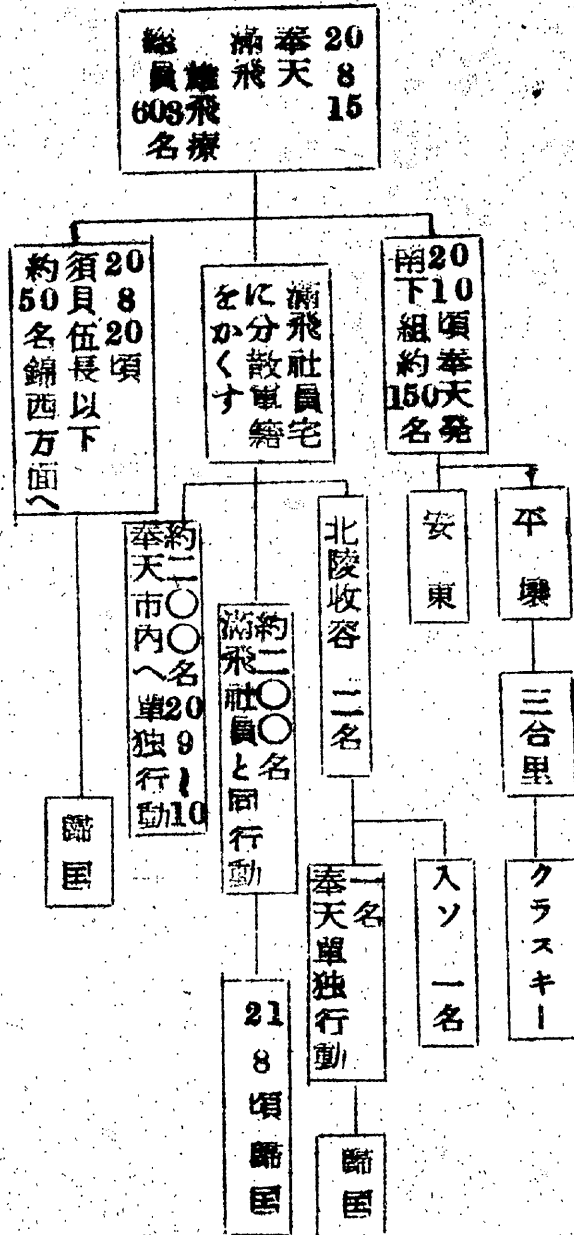
(参考) 滿洲航空株式會社編成の概要

社長

藤田 朋

| | | | | | | | | | | | | | | | | | | | | | | | | | |
|-------------|---------------|------------------|-------|-------|-------|-------|-------|-------|-------|-------|-------|-------|-------------------|-------|-------|-------|-------|-------|-------|-------|-------|-------|-------|--------|--------------------------|
| 備 考 | 寫真本廠 (三二名) | 新 京 本 社 (三七名) | | | | | | | | | | 部 | 各管區 及出張所 位置 | | | | | | | | | | | | |
| | | 運輸部 | 資材部 | 庶務部 | 乘員養成所 | 運輸部 | 經理部 | 總務部 | 總務課 | 人事課 | 企画課 | | | 特務課 | | | | | | | | | | | |
| 極めて不備 あり | 南京出張所 | 撮影課 | 技術課 | 經理課 | 運輸課 | 外注課 | 資材課 | 庶務課 | 經理課 | 補給課 | 運輸課 | 附 | 營業課 | 主計課 | 主計課 | 特務課 | 企画課 | 人事課 | 總務課 | 中崎 潔 | 以下三八名 | 新京管區 | 福士 桓一 | 以下二六四名 | 林東 興安 白城子 桓仁 通化 輯巖 |
| | 松本 徳一 | 松本 徳一 | 松本 徳一 | 松本 徳一 | 松本 徳一 | 松本 徳一 | 松本 徳一 | 松本 徳一 | 松本 徳一 | 松本 徳一 | 松本 徳一 | 松本 徳一 | 松本 徳一 | 松本 徳一 | 松本 徳一 | 松本 徳一 | 松本 徳一 | 松本 徳一 | 松本 徳一 | 松本 徳一 | 松本 徳一 | 松本 徳一 | 松本 徳一 | 松本 徳一 | 松本 徳一 |

最終戦後の行動の概要は左図の通りである



未復員者個人資料は附表第一の通りであり部隊幹部は自己所屬者でも氏名を記憶してゐる者は少い
好資料者と思はれる者は附表第二の通りである

| 備考 | 16 | 15 | 14 | 13 | 11 | 9 | 8 | 7 | 6 | 5 | 4 | 3 | 2 ^{の2} | 2 | 1 | 番號 | 整理 所細部 | 階級 | 氏名 | 本籍 | 現在地の寄料 | 新資料 | |
|----|---|------------------------|--|----------------------------------|---|----------------------------------|---|----------------------------------|---|---|-----------------------------|--|--|-----------------------------|-----------------------|----|-----------|----|--|--------|--------|-----|--|
| | | | 中 / | 隊良吉 | | | | 隊良吉 | | | | | | | | | | | | | | | |
| | 上 | 補 技一 | 現 職上 | 補 砲一 | 一 | 現 技二 | 現 技上 | 現 職一 | 歩 上 | 現 長 | 野 | 一 補上 | 工 一 | 補 戦一 | | | | | 淺 野 俊 治 | 大 4 | | | |
| | 藤 崎 清 五 郎 大 2 | 矢 沢 一 大 10 | 齋 藤 寺 大 2 | 村 松 政 吉 大 3 | 藤 井 信 春 大 11 | 野 崎 善 次 郎 大 11 | 津 田 順 三 大 12 | 橋 正 利 大 12 | 高 橋 留 雄 大 10 | 齊 藤 富 栄 大 10 | 佐 藤 丈 一 大 12 | 佐 藤 利 助 大 13 | 齊 藤 勝 郎 大 6 | 久 留 宮 裕 大 3 | | | | | | | | | |
| | 千 葉 | 愛 知 | 大 分 | 靜 岡 | 福 岡 | 埼 玉 | 高 知 | 大 分 | 山 形 | 青 森 | 岩 手 | 福 島 | 茨 城 | 岡 山 | | | | | 栃 木 | | | | |
| | | ？ 中共 軍 在 | 21 8 安 東 市 中 共 軍 に 留 用 | 21 2 下 旬 奉 天 留 | 21 8 順 天 留 | 24 9 ハ ル ビ ン 在 | 21 4 ウ オ ロ シ ロ フ 7 分 死 亡 | 24 9 ハ ル ビ ン 留 | 21 秋 平 安 北 道 江 界 に て 不 明 | 21 10 安 東 北 万 工 場 在 | | 25 2 瀋 陽 省 よ り 消 信 あ り | 25 2 吉 林 市 よ り 消 信 あ り | 21 4 順 天 市 健 | | | | | | | | | |
| | （ 重 一 師 隊 よ り 入 ） （ 谷 貝 英 一 ） | | | | （ 重 一 師 隊 よ り 入 ） （ 谷 貝 英 二 ） | | （ 重 一 師 隊 よ り 入 ） （ 谷 貝 英 一 ） | | | | | | （ 吉 良 隆 ） （ 吉 良 仁 孝 ） | | （ 吉 良 隆 ） | | | | 吉 良 隆 が 勤 し た と 思 ふ 終 戦 時 奉 天 に お か （ 佐 田 賢 輔 ） | | | | |

附表第一

関東軍第六勤務隊未復員個人資料表

0126

| 職務 | 階級 | 氏名 | 現住所 | 調査の有無 | 備考 |
|-----------|----|-------|-----|-------|--------------|
| 中長 | 中尉 | 吉良仁孝 | | 通 | |
| 中長 | | 清水克己 | | 通 | 北陵收容 單獨行動 |
| 本部書記 | | 小野次富士 | | 通 | |
| 2中 | 見士 | 秋吉守 | | 通 | |
| /中 | 長 | 俵田賢輔 | | 通 | |
| 2中 | 上 | 谷貝英二 | | 通 | 日橋連絡所職員 |
| /中 | 長 | 長田桂治 | | 通 | |
| | 曹 | 莊司 啓 | | | |
| | 曹 | 磯本 勝 | | | |
| 分隊長 | 伍 | 竹原敏雄 | | | |
| | 曹 | 元木徳藏 | | | |
| 2中 | 曹 | 青木久太郎 | | | |
| 分隊長 | 伍 | 須貝 豊 | | | 錦西連絡組 |
| | 長 | 倉内春雄 | | | |
| /中 小隊長 | 見士 | 野村一彦 | | | |
| 本部 | | 大谷眞一 | | | |

關東軍第六勤務隊好奇料保有者名簿

附表第二

1019