

第一水區

0534

0535



東北抗日第一路軍の第二方面軍

現在の今日の大分県

0316



寫真本 二



1. 1941年12月25日 16時頃  
2. 1942年1月1日 16時頃

崔賢 區

0536  
0537

迷魂陣地

5838 P.P.

0317

寫真本二

0536  
0537



此山は、北緯五十二度の地、  
 冬季、雪が降り、登山は困難である。

0317

山頂

P. 10  
P. 11

寫眞 三

0538  
0539



(元) 七 七 七 (七 七) 員 隊 中 路 一 第 日 止 東

0318



寫 眞 水 三

0538  
0539

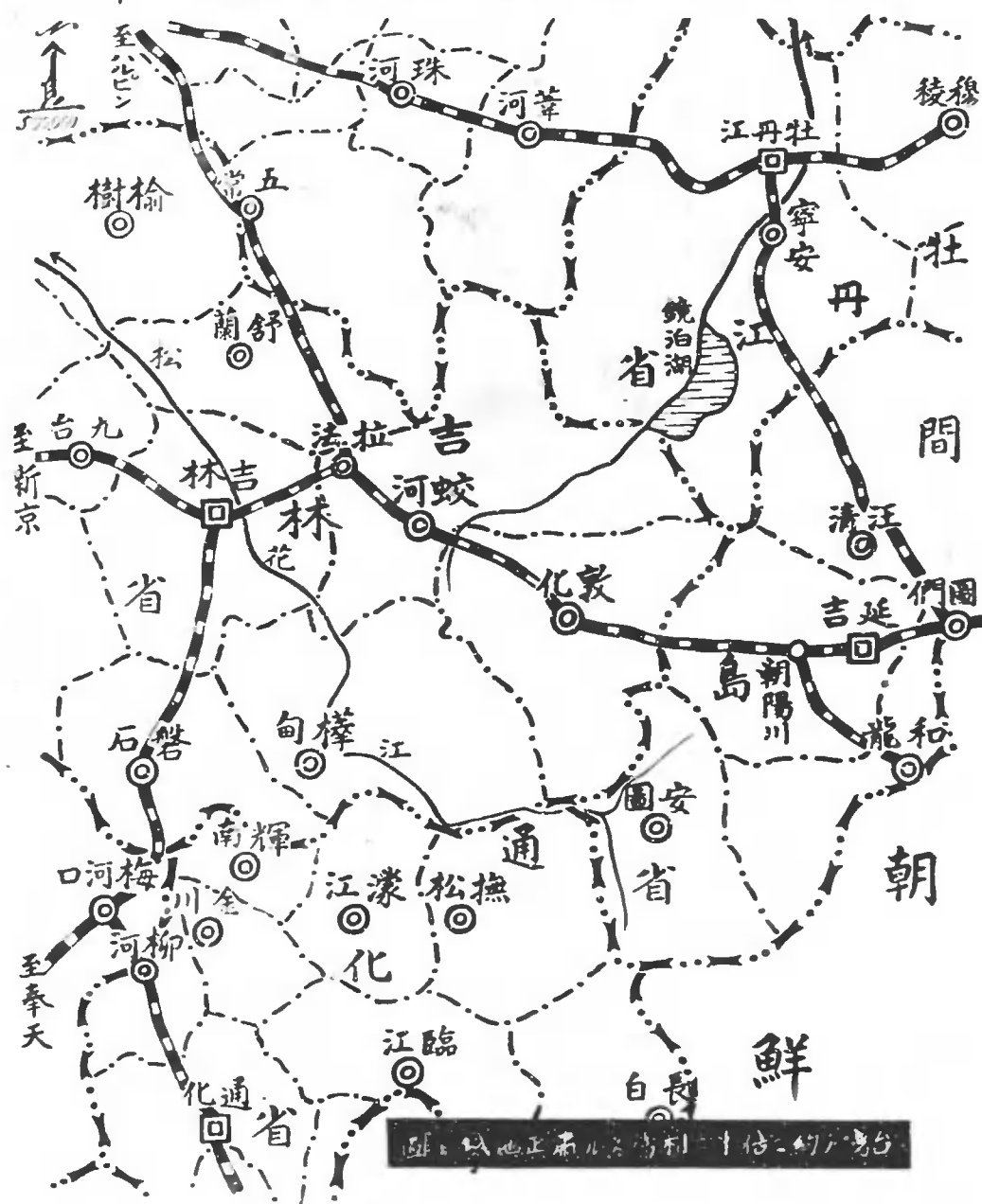


0318



# 吉林省通化間三島安肅正地要圖

昭和十六年二月野副討伐隊司令部



0540

0540

0541





寫眞才五

0542  
0543



利根、真高部一、隊付區化通ルニ道長ヲ兼テ、兼テ、跡匪  
ト隊師〇〇、中學上ヲ、宇精楊ヲニ、近所江、渡町中ニ、五十

115240

0320

大才眞寫

0544

0545



0321

迷魂陣

寫眞才大

0544

0545



須ヶ子ルルノ古トフ夫、南才ヒ連リ地ハ、ハ、踏歩一  
 儀成時、中取兼チ陣地邊ノ道側(町五十二ノ南北ノ)

本  
源  
傳

0321

寫眞考 七



越前、何、飯、東、山、背、の、新、道

0322

0546

0547



第十七号



荷重の背負と杖の杖

0322

0546

0547

寫眞 八



0323

0548

0549



菅 菟 内 林 窟

0548

0549

0323

0324

寫  
眞  
九



0550

0551

0324

寫  
眞  
九



阪南ノ中野

0550

0551



十才眞寫



0552  
0553

治本工作

（匪道安矣 大山整防所）

0325



寫真 十一



0326

0554

0555

激動的時代  
穴居靜的時代

寫真 十一

0554  
0555



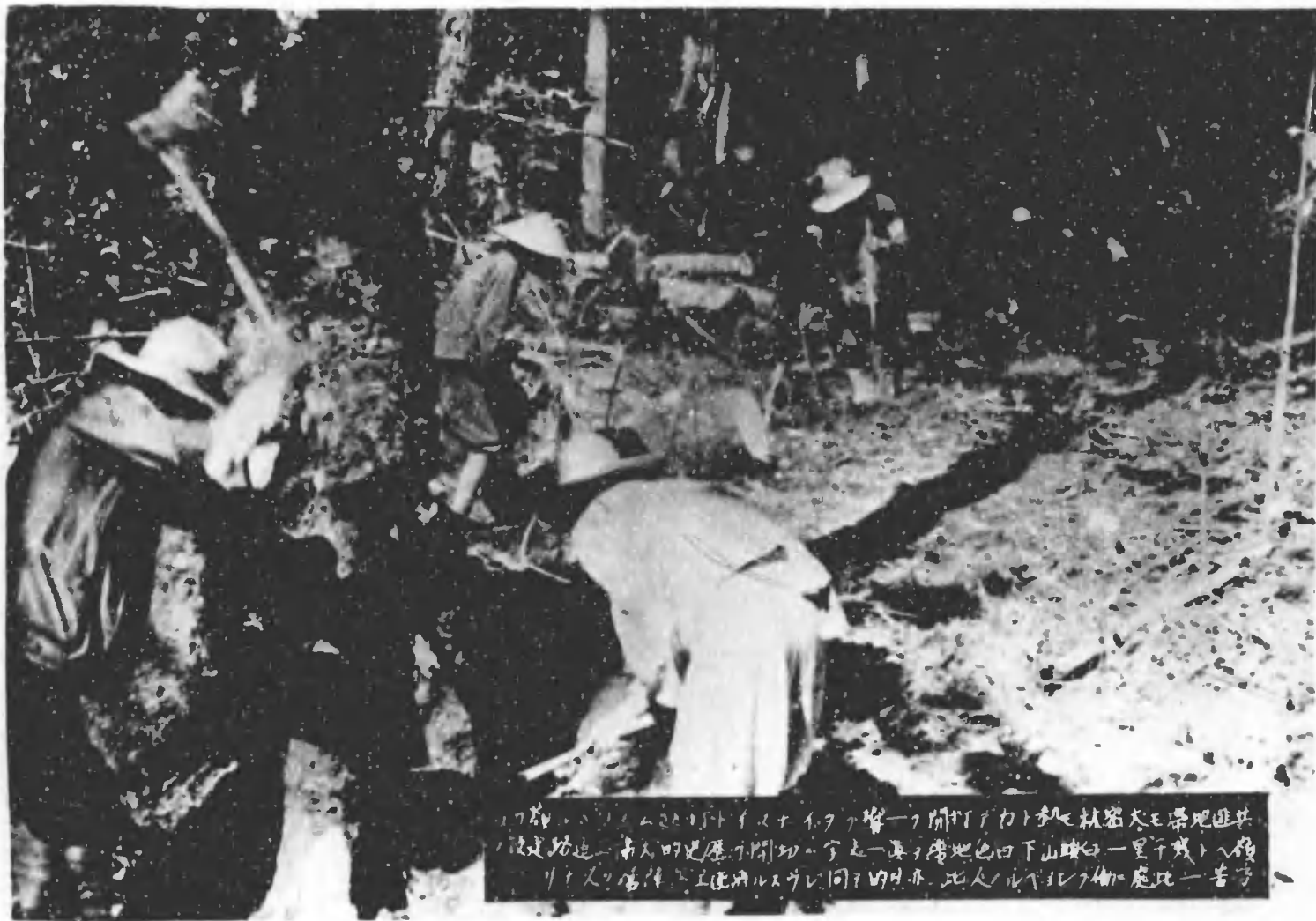
三戸遺跡  
古墳群

0326

寫真才十二

0556

0557



白色地帯  
共匪地帯

大南正道路

消匪工作陣營

0327



0556

0557



ラカシルベヨシムとトイマナイダラ一ノ開ドカト地杖密大ニ帯地匪共  
 陸運防道正南大の建屋ノ開切ニ字文一帯ヲ帶地色白下山峻白一里千幾トへ積  
 リト人ノ管陣作工匠將ルスレ同ノ的日亦此人ルベヨレノ物ニ處比一苦勞

0327

寫真本十三

0558

0559



大南正官路の建設  
総経費 一千四百五十万円  
総延交 九百三十坪

幹十ニ百九長止徳園萬十五百十一才経總為ルムシラ十片客ノ代別期本ノ所故國所為  
シ一月五ノ保工着ノ固企ノ設開路百正南大の期到ノ及ニ(ス常相ニ開連大ニビルハ)  
部一ノ中工路直正南大ヲ技打ノ林密大ノ奥寫シヲメセ成完ヲ之事見テ

0328

0558  
0559



新十三百九長延(園)萬十五百千一(米)經總(ル)ムシラナ(チ)第(チ)代(チ)期(本)府(政)國(州)高  
 シ(月)々(五)リ(僅)工(者)ニ(固)企(ヲ)設(開)路(道)正(直)大(的)期(計)ヲ(更)ニ(ス)密(相)ニ(開)進(大)ン(ビ)ル(ハ)  
 部(一)ノ(中)事(工)路(道)正(直)大(的)期(計)ヲ(更)ニ(ス)密(相)ニ(開)進(大)ン(ビ)ル(ハ)

高州府政本  
 代期チ第  
 チナシラムル  
 一十五萬圓  
 延長九百三十  
 新

0328

寫眞卷十四

0560  
0561



アト類胡 取民門ル地七最 陸共ノ無匪共レ敵ノ兼氏  
(ア=下流青工) 土中作修以湖上 居村ル工也 西境 庫四

土層改修作業

0329

寫眞卷十四

0560  
0561

0329



スト報部(東京)アルル路七最ノ匪共ヲ悉ク其ヲレ捕テ其氏  
 (テ=下野清江)ノ業作作記原上、民村ルニ地ニ於テハ真写

下野清江





寫真 第十五

0562  
0563



防衛隊持刀全備者、無槍者、着、銃  
部、人員、村、子、起、男、ノ、義、主、持、槍、ヲ、義、主

ノ、義、主、持、槍、ヲ、義、主

0330



第六十卷

0564  
0565



0331

收獲後

寫眞 七 十 七

0566  
0567



岳園友の帰順

勢子と網

0332





寫真第十八



0333

0568

0569

