

3.

秘

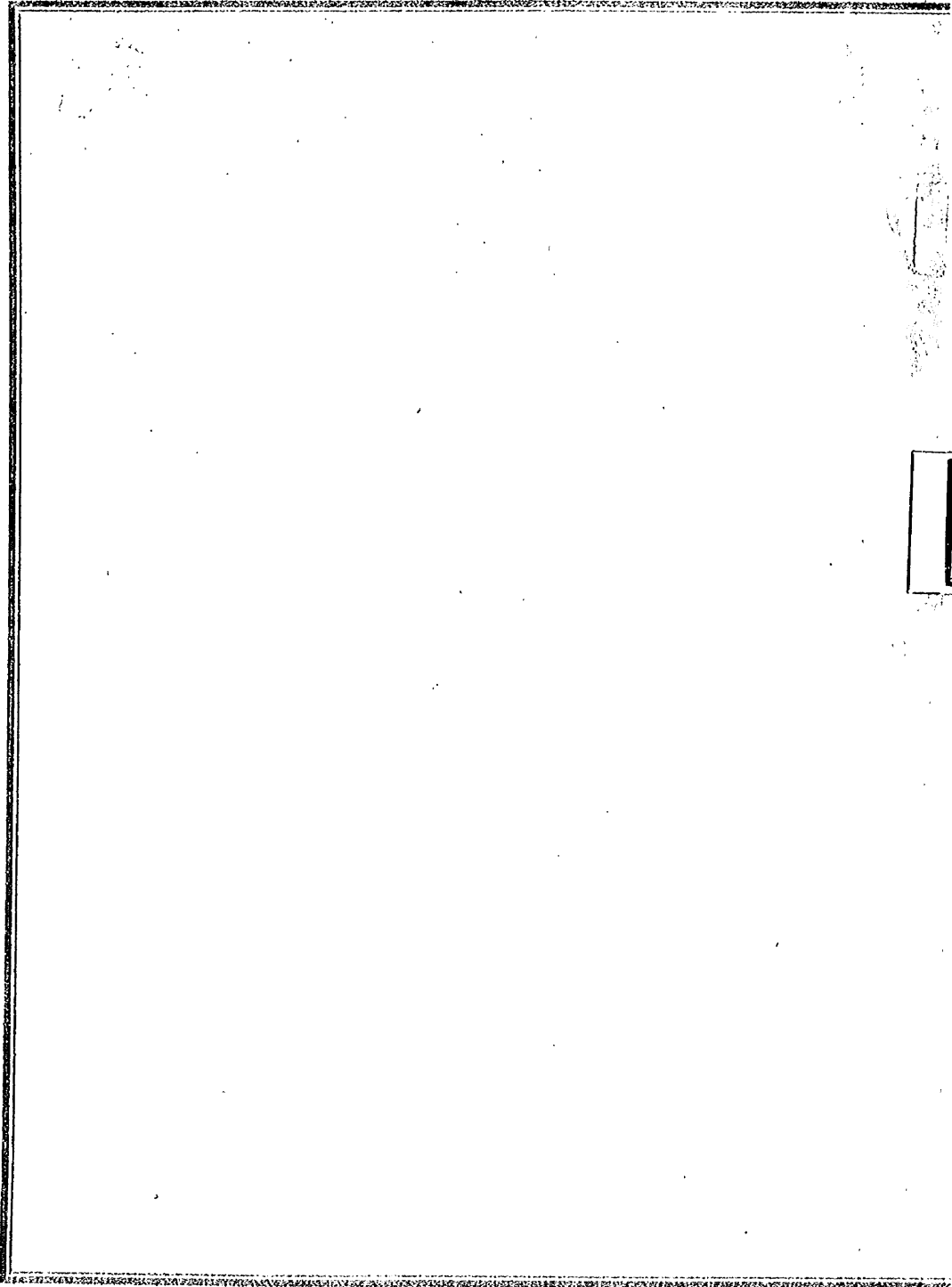
議題 第一

九二式重機銃假制式制定ノ件

十七

陸軍

1383



十七

1384

## 議題第一

## 九二式重機關銃假制式制定ノ件

## 一、九二式重機關銃審査經過ノ概要

歐洲大戰後列強カ裝備セル重機關銃ノ口徑ハ附表第一ニ示セルカ如ク概伊太利ノ六五ヲ除ク外概シテ七七耗附近ニシテ爾來本邦陸軍ニ於テモ重機關銃口徑問題ヲ考慮シアリシカ偶々昭和四年八九式旋回機關銃トシテ口徑七七耗ノモノノ制定ヲ見ルモ及ヒ一般地上用機關銃ニモコノ口徑ヲ採用スルノ機運ヲ醸成シ昭和六年三月八九式機關銃實包ヲ使用シ得ル如ク三年式機關銃ノ改修研究ニ着手セリ

一方本問題ヲ當部研究方針ニ載録スル件ニ付技術會議ノ議決ヲ經昭和六年七月七日陸普第二九七六號ヲ以テ三年式機關銃ノ口徑ヲ七七耗ニ擴大シ鋼心彈、燒夷彈等ノ特殊實包ノ採用ト相俟テ之カ威力ノ増進ヲ計ル如ク研究方針ヲ追加セラル

爾來銃及實包ニ關シ審査研究ヲ重ネ銃ニ關シテハ概ネ成案ヲ得タルヲ以テ整備ノ急需ニ應スル目的ヲ以テ不取敢彈藥ト分離シ昭和七年三月三十一日ノ技術會議ニ於テ議題第二トシテ提出シタルモ銃ト彈藥トヲ同時ニ審議スルヲ必要トシ且實際的運用ニツキテハ實施學校方面ノ試験ニ待ツヘントノ理由ニ基キ審議未了トナレリ

所カ本銃ハ整備ノ關係上特ニ審査促進ノ氣運ニアリマシタノテ主トシテ實包ニ關シ  
審査研究ヲ行フト共ニ昨年ヨリ本年春ニ亙リ歩兵學校トノ連合試験ニヨリ十分ニ實  
用的價值ヲ判定シ大要次ノ結論ニ到達スルコトヲ得マシタ

一、試製九二式機關銃試製普通實包ヲ主使用實包トセル試製九二式機關銃ニ就キ各種  
ノ性能ヲ審査シタル結果ト實用者側ノ意見トヲ綜合判定スルニ銃及實包共其ノ成  
績概ネ良好ニシテ實用ニ適シ本銃及實包ノ有スル幾多長所即チ射程及威力ノ増大  
發射速度、遠距離ニ於ケル命中精度ノ増進等ニ鑑ミル時ハ之ヲ制式トシテ採用ス  
ルノ價值十分ナリト認ム

二、右ノ場合各銃ニハ彈藥八〇〇發ニツキ銃身一ヲ補充スル如ク計畫スルヲ必要ト  
ス

以上ニ基キ茲ニ銃及實包ヲ假制式兵器トシテ上申 スルニ至レリ  
尙詳細ニ銃ヲハ主任者ヲシテ説明致サセマス  
整備ノ件ハ別ニ研究ス

### 三、九二式重機關銃概説

一、主要諸元左ノ如シ（括弧内ハ三年式ノ値）

口 徑 七 七 耗 (六五耗)

腔 綫 數 四 條 (四 條)

初 速 七 五 〇 米 / 秒 (七六〇米 / 秒)

最大射程 四一〇〇米 (三三〇〇米)

三、本銃ハ三年式機關銃ノ口徑ヲ七七耗ニ擴大シ之ニ應シ各部ノ寸度ヲ若干變更シタルモノニシテ三年式機關銃ヲ本銃ニ改修スル事ハ容易ナリ又本銃ノ取扱法ハ全ク三年式機關銃ト同一ナリ

四、九二式重機關銃彈藥九二式普通實包概説

一、主要諸元左ノ如シ(括弧内ハ三年式ノ値)

彈丸重量 一三三瓦 (九 瓦)

裝 藥 量 二八五瓦 (三一五瓦)

實包重量 二七五瓦 (三一瓦)

二、本實包ハ其ノ外形八九式 固定 機關銃彈藥八九式鋼心實包ト同一ニシテ彈丸ノ被甲 旋回

ハ黃銅彈心ハ硬鉛ナリ、最大射程四一〇〇米ニ於テモ能ク五糶米松板ヲ貫通シ十分人馬殺傷效力ヲ有スルモノト判定セラル

本實包ヲ使用スル場合ノ銃身命數ハ相當醜ナル用法ニ對シ約八〇〇〇發ナリ

價格ノ比較

現用銃	一六〇〇圓	銃身四二圓
修正ニ要スル費用		約二〇〇圓
實包 六五普通		四三五圓 (千發)
八九式普通		六六〇圓 ( )
九二式普通		約一〇〇圓增加
鋼心實包		六三〇〇圓 (千發)
燒夷實包		二六五〇圓 ( )

各國重機關統一覽表

發射速度	彈單位收容數	給彈樣式	技術性的	初速 (米)	口徑 (耗)	名稱	
五〇〇	二五〇	帶	水冷式	八八〇	七九二	マキシム 〇八	獨逸
五〇〇	五〇	箱	同上	七一〇	六五	ファイア ツト	伊太利
五〇〇	二五〇	帶	同上	六二〇 (?)	七六二	マキシム コルト	蘇聯
	二五〇 二五〇	同上	空冷式		七六二		邦
五〇〇	二五〇	帶分籠	水冷式	七四九	七セ	ピツカ ース	英吉利
四〇〇	二五〇	帶	同上	五八〇	八	ズルシ ロ 一七 一二	奧地利
四五〇	三〇	保彈板	空冷式	七一〇	八	M キ 一 四	佛蘭利
四〇〇 六五〇	二五〇	帶	同上	七四九	七六二	コルト	亞美利加

陸軍

合計	重量			搬送方式	銃架様式	自動様式
	銃架	水	銃身銃尾機關			
五六	三二	四	二〇	車載若ハ駄載	三脚架 機又ハ	銃身 後坐
四四	三二	四	一八		三脚架	同上 (短)
五五	三二	四	一九	同上	三脚架 及双輪	同上
三八	二一		一七			瓦斯 利用
三五	一七	四	一四	同上	三脚架	銃身 後坐
四三	二三	三	一七	馬又 自轉車	同上	圓筒 後坐
四九	二五		二四	車載若ハ駄載	同上	瓦斯 利用
四一	二三		一八		同上	銃身 後坐