

沼陽少佐

沼陽少佐

五拾部ノ内第 34 號

返要

昭和十七年八月三十日  
參謀本部第一部

5 號 準備並昭和十七年軍容刷新要綱變更要綱

3

1386

5 號準備並昭和十七年軍容刷新要綱變更要綱

一、5 號準備ノ爲準備期間（概ネ十月上旬迄トス）中ニ於テ實施スヘ

キ要目

附表 第一

二、軍容刷新要綱中未タ發令實施シアラサルモノ内依然豫定ノ通り實施

シ或ハ5 號準備其ノ他ノ爲變更豫定（前項ニヨリ準備期間ニ於テ）  
實施スルモノヲ含ム

ノ要目

附表 第二

參考附表（尙研究ノ上若干變更ヲ豫期スルモ參考ノ爲掲記ス）

1、5 號準備及決定ニ伴フ兵力増減ノ概要

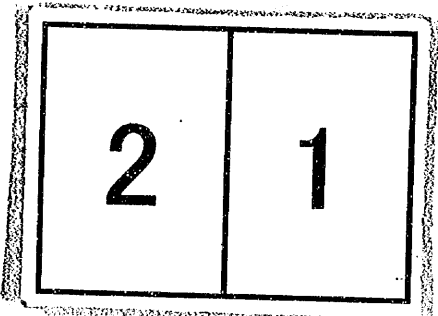
參考 附表 甲

2、5 號決定後準備實施事項ニ引續キ差當リ實施スヘキ要目ノ概要

參考 附表 乙



## 分割撮影ターゲット

分割した部分の撮影順序	
分割撮影した理由	A 3版以上のため
文書等名	附表第2其1 軍容刷新要綱中(100)号関係変更予定要目
上記のとおり分割撮影したことを証明する。	

軍容刷新要綱中(百)號關係變更豫定要目

21/年序

部 隊	新編成 編制整	轉用	復歸(復員)	軍 容 刷 新 既 定 計 畫	
				變 更 要 領	既 定 計 畫
14D 29D 關東軍司令部				稱號變更	既 定 計 畫
關東軍補給監部	新設				既 定 計 畫
獨立重砲第三大隊		南支司			既 定 計 畫
電信 3 聯隊	增強				既 定 計 畫
電信 1 聯隊	新設				既 定 計 畫
關東軍固定通信隊	新設				既 定 計 畫
關東軍化學部				迫擊第十大隊 瓦斯第三大隊 第四野戰化學部	既 定 計 畫
同 練 習 部					既 定 計 畫
獨立守備 隊				1-1-9 (應急動員)	既 定 計 畫
關東軍停車場司令部				五箇 (全部)	既 定 計 畫
製 炭 班				一五箇 (全部)	既 定 計 畫
獨立作計小 隊				1-2-3 (全部)	既 定 計 畫
獨立輸送監視隊				一六箇 (全部)	既 定 計 畫
航空 寫真隊				一箇 (全部)	既 定 計 畫
關東陸軍病院	七箇			11.12.15.19 兵站衛生隊本部 兵站病院 二箇	既 定 計 畫
關東軍補充馬廠	駐滿 編制上ス			患者小隊 一六箇 關東軍野戰補充馬廠 1.2.3 野戰補充馬廠	既 定 計 畫
停車場司令部	甲			一箇	既 定 計 畫
甲				一箇	既 定 計 畫
乙				一箇	既 定 計 畫
關東軍軍馬防疫廠				3.4.5.6 (全部)	既 定 計 畫
物資 蒐集班	支廠 增加			11.15.20 軍馬防疫廠	既 定 計 畫
車馬 蒐集班				七箇 (全部)	既 定 計 畫
勤務隊本部				一二箇 (全部)	既 定 計 畫
水上勤務中隊				三箇	既 定 計 畫
野戰築城隊				21	既 定 計 畫
關東軍測量隊	軍滿改變			12.14 野戰測量隊	既 定 計 畫
關東軍防疫給水部	軍滿改變			21 野戰防疫給水部	既 定 計 畫

1390 1389

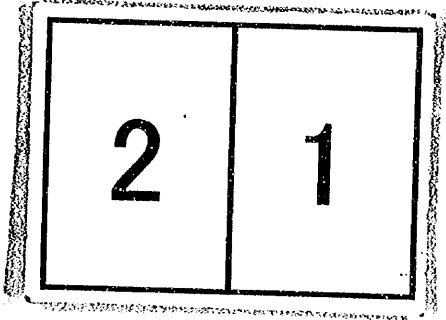
23 24 25 28 57 71	14D 29D	關東軍司令部	稱號變更		駐滿編制トシ且行李ヲ缺ク	整理中止	止中施
		關東軍補給監部	新設				既
		獨立重砲第三大隊					定
		電信 3 聯隊	增強	第十一通信隊本部 獨立電信 8, 9, 10 中隊 獨立有線 62, 64, 65, 71, 73, 75 (電) 67, 76, 80 中隊 獨立無線 1, 2 小隊			通
		電信 17 聯隊	新設				り
		關東軍固定通信隊	新設	34, 35, 46, 47, 48, 49, 50 固定無線隊			實
		關東軍化學部	軍滿改變據ル	迫擊第十大隊 瓦斯第三大隊 第四野戰化學部			施
		同 練習部					
		獨立守備隊		1, 19 (應急動員)			
		關東軍停車場司令部		五箇 (全部)			
		製炭班		一五箇 (全部)			
		獨立作井小隊		1, 2, 3 (全部)			
		獨立輸送監視隊		一六箇 (全部)			
		航空 寫真隊		一箇 (全部)			
		關東陸軍病院	七箇	11, 13, 15, 19 兵站衛生隊本部 兵站病院 二箇		三箇復員中止 一四箇復員中止	一
		關東軍補充馬廠	駐滿 編制トス	患者小隊 一六箇 關東軍野戰補充馬廠 1, 2, 3 野戰補充馬廠		一箇復員中止 一箇復員中止 一〇箇復員中止 1, 2, 3 復員中止	變部
		停車場司令部		一〇箇		六箇復員中止	更
		輸送飛行隊		一一箇		中止	實
		關東軍軍馬防疫廠	支廠 增加	3, 4, 5, 6 (全部)		一箇中止	施
		物資蒐集班		11, 15, 16, 20 軍馬防疫廠		二箇復員中止	
		車馬蒐集班		七箇 (全部)			
		勤務隊本部		一一箇 (全部)			
		水上勤務中隊		21			
		野戰築城隊		三箇			
		關東軍測量隊	軍滿改變	3			
		關東軍防疫給水部	軍滿改變	12, 14 野戰測量隊			
		半正部	員缺	21 野戰防疫給水部			
		備考		南滿補給廠ノ平編ヨリ駐滿編制ノ轉移ニ付テハ豫定通り實施スル如ク更ニ研究ス			

軍容刷新要綱中(な)號關係變更豫定要目

部	隊	軍容刷新既定計畫	變更
獨立重砲兵第三大隊 (四)		な↓百 轉用	計畫通り實施ス
獨立工兵第五中隊		あ↓な 轉用 (3EKD 充當)	
鐵道第五聯隊ノ一大隊		な↓あ 轉用	
香港陸軍病院		編成 兵站病院7576充當	
南支陸軍病院		改編	
憲兵	北支中支	改編	
兵站病院	7576	あ↓な 轉用	
第三師團		復員	
第六師團		復員	
第十一工兵司令部		復員	
野戰瓦斯第八小隊		復員	
停車場司令部		復員	
獨立輜重兵中隊	192021	復員	
第六師團架橋材料中隊		復員	
第一師團渡河材料中隊		復員	
野戰勤務隊本部		復員	
海上輸卒隊	8/7 6/8 8/8 8/4	復員	
水上輸卒隊	2/9D	復員	
藥輸卒隊	2/8D	復員	
第七患者輸送本部		復員	
患者輸送部第四班		復員	
第二十三軍病馬廠		復歸	
北支陸軍病院		改編	
第二十三軍司令部		改編	

(中 止)

## 分割撮影ターゲット

分割した部分の撮影順序	
分割撮影した理由	A 3版以上のため
文書等名	附表第2其3 軍容刷新要綱中(あ)号関係変更予定要目
上記のとおり分割撮影したことを証明する。	



軍容刷新要綱中(あ) 部關係變更豫定要目

部 隊

軍容刷新既定計畫

編新 成二 改編 正制 轉用 復 歸 (復 負)

變更 要領

2DGD

33D/6D

☆/35B 1246

41i

司令部 11/16

大隊 36/61

司令部 17/19

大隊 62/70

陸上勤務中隊

獨立戰車中隊

獨立野戰照空中隊

獨立工兵隊(甲)

獨立工兵中隊

特設 鐵道隊

特設 鐵道隊

固定無線小隊

固定無線大隊

野戰輸送司令部

獨立自動車大隊

獨立自動車中隊

獨立戰車大隊

獨立戰車中隊

架橋材料中隊

架橋材料中隊

野戰作井中隊

建築勤務中隊

十月 十一月

十月 十一月

十二月

あしな

あしな

あしな

あしな

あしな

あしな

あしな

あしな

あしな

あしな

あしな

あしな

あしな

あしな

あしな

あしな

あしな

あしな

あしな

あしな

あしな

あしな

延期

延期

延期

延期

延期

延期

延期

延期

延期

延期

延期

延期

延期

延期

延期

延期

延期

延期

延期

延期

延期

延期

延期

延期

延期

部隊名	大隊	人数	備考	備	野戦貨物廠	野戦自動車廠	野戦兵器廠	装軌車修理隊	軍馬防疫廠	防疫給水部	野戦防疫給水部(乙)		患者輸送	兵站病院		建築勤務中隊	野戦道路隊	渡河材料中隊	架橋材料中隊	独立輜重兵中隊	兵站自動車中隊	兵站自動車隊本部	独立自動車中隊	獨立自動車大隊	野戦輸送司令部	野戦大隊	獨立無線隊	特設鐵道隊	手押輕便鐵道隊	鐵道聯隊	獨立工兵中隊	獨立野戦照空中队	獨立戰車中队	陸上勤務中隊	獨立準備隊				
											班	小队		本部	院																								
	大隊	62	170								23	19	38	10	94	3	7	26	22	52	51	23																	

一、十八野戦防空隊司令部、十八年度防空旅團司令部、改編  
 スル為復歸ヲ中止ス(計畫變更済)又第二鐵道監部、第一鐵道材  
 料廠、第五特設鐵道隊、泰、ビルマ鐵道建設、為復歸ヲ十八年  
 度ニ延期ス(計畫變更済)  
 二、本表、外SD、復歸ヲ延期スルコトアリ

軍容刷新要綱中内 遞關係變更豫定要目

部	隊	軍容刷新既定計畫	摘要
19D (留 19D)		改編 (復歸)	
北鮮國境守備隊		臨時編成 (1011 トシテ進拂中)	
野戰重砲兵第十五聯隊	改	編	計畫通實施ス
樺太混成旅團補充隊	復	歸	
野戰重砲兵第十五聯隊補充隊	復	歸	
要塞諸部隊	改	編	
要地防空諸部隊	改	編	
第三十步兵團	新	設	計畫通但 411ノ編入延期
留 GD		復歸 1GD 2GD 新設	
留 2D		復 歸	
留 3D		復 歸	
留 6D		復 歸	延 期
留 65B		復 歸	
函館重砲兵聯隊補充隊		臨時編成 (新設)	
朝陽陸軍砲兵學校		臨時編成 (新設)	
舞鶴重砲兵聯隊ノ一中隊		臨時編成 (新設)	
陸軍公主嶺學校		編制改正	
四平街陸軍戰車學校		編制改正	
步兵(四)聯隊特殊中隊		統合改編	

備考 本表ノ外留 3Dノ復歸ヲ延期スルコトアリ

5 號準備及決定ニ伴フ兵力増減ノ概要

参考附表甲

(1) 準備期間ニ於ケル増減

區分	あ	な	百	内
増減	-12,000	+42,000	-4,000	
合計			+30,000	

(2) 決定後ニ於ケル増減

區分	あ	な	百	内	
増	軍師旅團關係	-15,000	+118,000	-46,000	-24,000
	戦列部隊	-58	+45,000	-41,000	-90
	兵站部隊	-10,000	+141,000	-54,000	
減	合計	-25,000	+304,000	-140,000	-24,000
				+114,000	

(3) 軍容刷新ノ實施ニ依ル増減

區分	あ	な	百	内	
増	百部隊		-600	-46,000	
	な部隊	-400	+100		
	あ部隊	+8,000			
減	内部隊				-29,000
	合計	+7,000	-500	-46,000	-29,000
				-68,000	

(4) 決定態勢完了後ノ兵力區分

區分	あ	な	百	内	合計
八月現在	340,000	615,000	690,000	530,000	2,180,000
増減	-30,000	+345,000	-187,000	-53,000	+75,000
計	310,000	950,000	503,000	477,000	2,255,000

備考 以上雇傭人軍夫ヲ含マス  
又航空船舶ヲ含マス

8

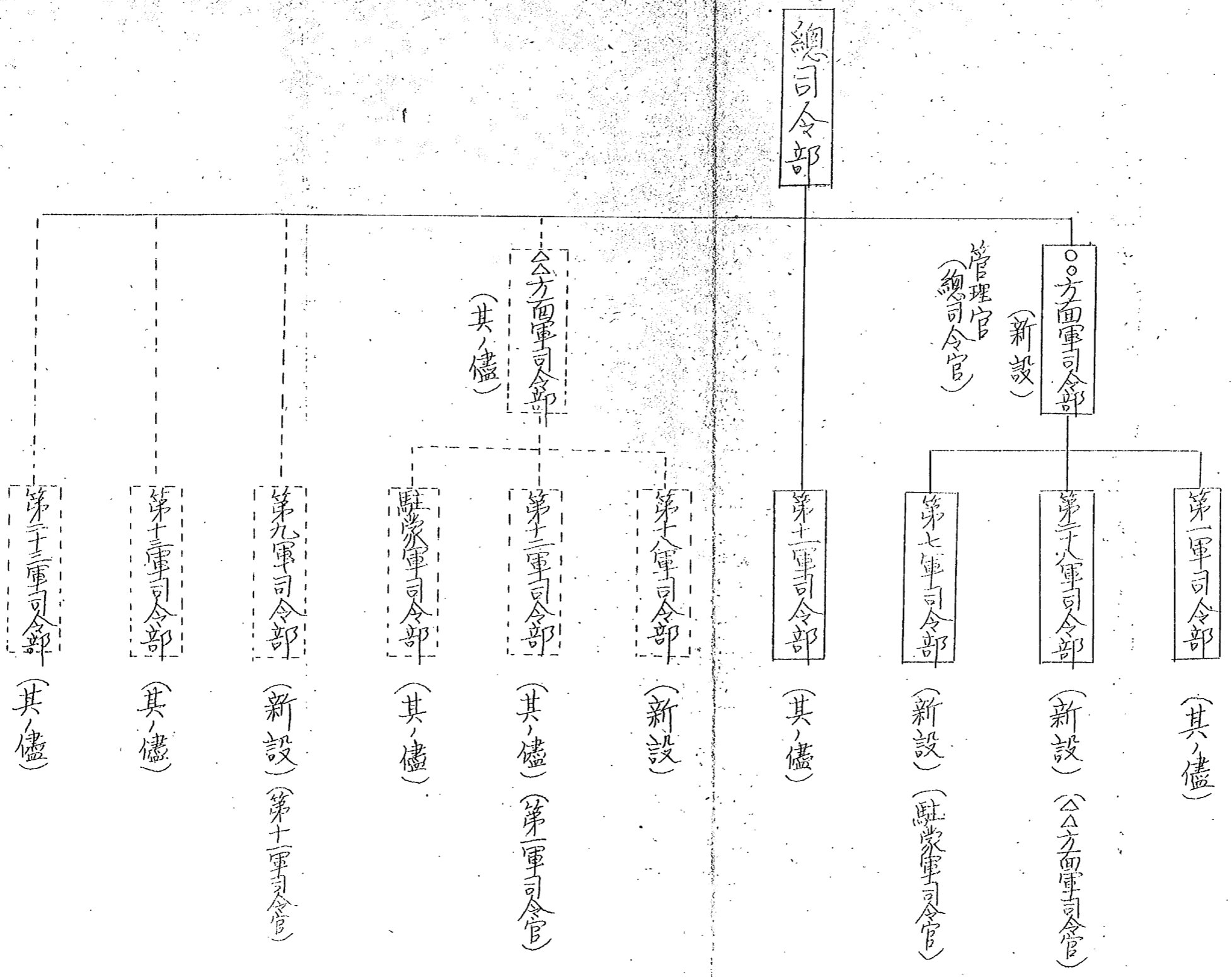
1395

参考附表第乙其二

決定後安身施要目(軍司令部關係)

(管理官)

9



備考 參謀所要數ハ備考表ノ如シ

参考附表第乙屬表

各軍司令部參謀一覽表

備考	謀				參				軍司令官		區分	軍	
	増	減	實	欽	參謀定員	參謀副長	參謀長	參謀副長	參謀長	參謀副長			
(一) 航空關係幕僚，強化ニ關シテハ別途研究中	一	四	〇	〇	一	一	一	一	一	一	一	〇	〇方面軍第一軍
	二	七	九	〇	九	一	一	一	一	一	一	〇	改 編 (新設) 第三軍
	八	〇	八	〇	八	一	一	一	一	一	一	〇	改 編 (新設) 第七軍
	八	〇	八	〇	八	一	一	一	一	一	一	〇	改 編 (新設) 第十一軍
	(二)	一	一	〇	〇	一	一	一	一	一	一	〇	改 編 第十六軍
	(九)	一	八	九	〇	九	一	一	一	一	一	〇	改 編 第十六軍
	五	〇	五	二	七	一	一	一	一	一	一	〇	改 編 (新設) 第十八軍
	(一)	五	六	一	七	一	一	一	一	一	一	〇	莫，儘 第十三軍
	(二)	六	四	三	七	一	一	一	一	一	一	〇	莫，儘 駐蒙軍
	六	〇	六	一	七	一	一	一	一	一	一	〇	改 編 (新設) 第九軍
	(一)	六	五	二	七	一	一	一	一	一	一	〇	莫，儘 第十軍
	(一)	五	四	三	七	一	一	一	一	一	一	〇	莫，儘 第十二軍
	三	〇	五	八	二	〇	七	四	二	一	一	二	計

決定後實施要目表（師團、旅團關係）

部	隊	新設	轉用		動員 整備 補填	改編	摘 要
			百ヨリ あヨリ 内ヨリ	内ヨリ			
第十六師團				○		(○)	改編ハ編成令ニ據ル
第十四師團						(○)	三單位改編
第二十師團							整備ハ應急動員スル モノトス
第二十九師團			○			(○)	整備ハ應急動員スル モノトス
第三十六師團						○	歐馬改編ス
第四十師團						○	歐馬改編ス
第六十二旅團		○					編成令ニ據ル
留守第六十二旅團		○					編成令ニ據ル
第六十一旅團		○					編成令ニ據ル
留守第六十一旅團		○					編成令ニ據ル
師團防疫給水部一〇			○				1D 8D 9D 10D 11D 12D 23D 24D 25D 26D ヲ稱號變更シ轉用ス
第三師團防疫給水部					○		
第六師團防疫給水部					○		
留守第三師團						○	補充隊ノ改編トス
留守第六師團						○	補充隊ノ改編トス

備考  
(一) 内ハ轉用ノ外改編等ヲ實施スルモノヲ示ス

決定後實施要目表（戰列部隊）

備考	獨立無線小隊	固定無線隊	關東軍固定通信隊	電信聯隊	通信隊司令部	停車場司令部(乙)	停車場司令部(甲)	鐵道材料廠	鐵道聯隊	鐵道監部	高射砲聯隊	船舶工兵聯隊	獨立工兵大隊(戊)	獨立工兵聯隊(重交)	工兵隊司令部	迫撃大隊	獨立野戰重砲兵聯隊	野戰重砲兵聯隊		獨立山砲兵聯隊	新設	轉用		補	満	要	
																		乙	甲			百	内				
一、( )内ハ轉用ノ外改編等ヲ併セ實施スルモノトス	一	一	一	七	二	二	六	一	一	一	二	一	六	二	一	一		一	一	一							
			一部ハ百ニ殘置ス	編制ハ南方軍通信隊司令部ニ準ス 一部ハ百ニ殘置ス、各聯隊ニ無線二號乙六箇 三號甲二四箇ヲ増加裝備ス					若干增強ス		一聯隊ハ照空大隊本部一照空、高射砲 各一中隊、一聯隊ハ高射砲一中隊ヲ編成補填ス		新設(五)ハ計畫ノミトス	既ニ(六)ニ在リ(指揮下)		缺員ヲ補填ス	在(七)ニ聯隊ノ聯隊段列、大隊段列ヲ編成 補填ス										

12



決定後實施要目表（兵站部隊）

部 隊	新設	轉用	動員	摘 要
兵 站 地 區 隊		四	一六	勤務中隊兵ノ主力ハ缺員トシ僱人（朝鮮人）ヲ以テ充ツルモノトス
野戰輸送司令部		一	一	
獨立自動車大隊		一〇	四	
獨立自動車中隊		五	二四	
兵站自動車中隊			四	
獨立輜重兵大隊	乙	三	四	
獨立輜重兵中隊	甲	三	一七	
架橋材料中隊		一四	八	
渡河材料中隊		五	二	
野戰勤務隊本部		一	五	
陸上勤務中隊		三		
陸上勤務中隊		三〇		
水上勤務中隊		七		
建築勤務中隊		一〇		
建築勤務中隊		二		
野戰建築隊本部		一	一	
野戰郵便隊			四	
兵站衛生隊本部		三		
兵 站 病 院		一四	三	

備 考  
一（）内ハ轉用ノ外改編等ヲ併セ實施スルモノヲ示ス

13

決定後實施要目表

考備	野戰補充馬廠	野戰測量隊	野戰築城隊	野戰作井中隊	野戰意兵隊	野戰貨物廠	野戰自動車廠	野戰兵器廠	軍馬防疫廠	兵站病馬廠	野戰防疫給水部(乙)	患者輸送小隊	患者輸送隊本部	部	隊	新設	轉用		動員	摘	要				
																	百ヨリ	ヨリ							
一、( )内ハ轉用ノ外改編等ヲ併セ實施スルモノトス 編成計畫シアルモノヲ發令ス					五																				

14