

南部佛印進駐ニ伴フ外交ト軍事トノ關聯ニ關シ參謀總長ノ説明要旨

南部佛印進駐ニ伴フ外交ト軍事トノ關聯ニ關シテハ既ニ詳知セラレ

アルヘキモ機微ナル事情アルヲ以テ念ノ爲特ニ統帥部トシテ留意シ

アル事項ヲ述ヘ今後ノ外交進捗ノ資ニ供シ度

一進駐軍隊ノ三亞出發期日ニ就テ

進駐軍隊ノ三亞出發期日ハ變更ヲ許ササルモノニテ佛印ノ諾否ニ

拘ラサルハ勿論回答期限タル東京時間二十三日中ニ統帥部ニテ諾

否ノ回答ヲ受理スルヤ否ヤニ拘ラヌ天候ノ障礙ナキ限り二十四日

トシ二十三日深更ニ回答來ル場合ハ統帥部事務ノ手續上二十五日

トス軍隊ハ既ニ十四日ヨリ乗船地タル廣東ヲ出發シ逐次三照ニ集  
合中ユシテ明二十二日其全部ノ集合ヲ完了スル筈ナリ

ニ平和進駐ノ場合ノ現地交渉及上陸期日ニ就テ

二十三日中ニ東京ニ於テ佛側ノ應諾ヲ承知セル場合ハ軍ハ平和進  
駐ヲ實施スルモノユシテ進駐ニ伴フ現地細目交渉ハ東京交渉ノ妥  
結直後現地大本營機關ヲシテ佛印當局トノ間ニ實施セシムルモノ  
トス此際軍隊上陸迄ニ現地交渉成立セサルモ軍隊ハ上陸ヲ延期ス  
ルコトナク細目交渉ハ上陸後ノ交渉ニ俟ツモノトス

三三軍出港後概ネ四十八時間迄ニ統帥部ニ於テ佛側ノ應諾ヲ承知セ

ル場合ノ進駐ニ就テ

此ノ場合ハ現地大本營機關ヲシテ直チ佛印總局ニ要求シ上陸ニ  
方リ佛印側ト衝突セサル様措置ヲ取ランメ其結果ヲ大本營機關ヨ  
リ成ル可ク早ク現地軍ニ通報セシメ現地軍ハ其ノ上陸開始一日前  
迄ニ右通報ヲ受クレハ軍ハ武力ヲ行使スルコトナク上陸ス  
若シ一日前迄ニ之ヲ受ケサル時ハ戦斗ヲ豫期シテ上陸スルモノト

ス

同三亞出港後四十八時間ヲ經過スルモ佛側應諾セサル場合ノ進駐ニ

就テ

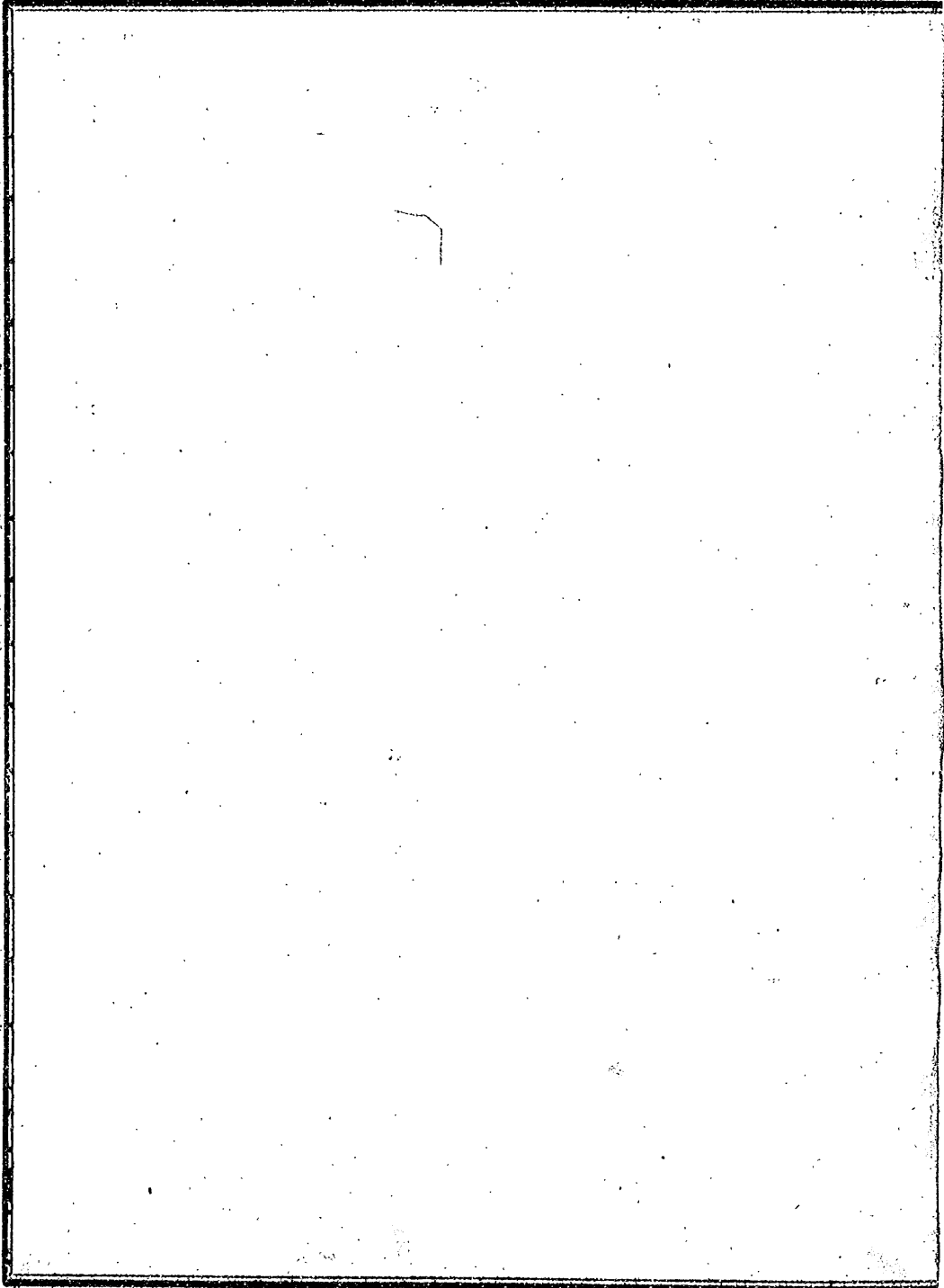
軍ハ武力ヲ行使シテ進駐スルモノトス

但シ佛印側カ敵對行動ヲ取ルカ又ハ船團ノ行動ニ不安ヲ感スル事  
態ノ起ラサル限り上陸二十四時間前迄ハ航空攻撃ヲ行ハス

或平和進駐カ武力行使カノ決定ノ條件ニ就テ

今回ノ對佛印要求ハ昨年九月北部佛印進駐ノ際ニ於ケル經驗ニ鑑  
ミ電撃的ニ行フ要アルヲ以テ佛印ニ對スル我軍事要求要目ノ外進  
駐實行ニ關スル我方要求ヲモ含メラレアリ而シテ現地陸海軍及大  
本營直轄機關ニハ右ノ趣旨ニ基キ進駐直前及直後ノ機微ナル時機  
ニ於ケル行動、協力等ノ關係ヲ律セラレ既ニ軍ノ端末迄透徹シテ

ルヲ以テ佛側カ我附帶事項ヲ含ム益要求ニ應スルヤ否ヤニヨリテ  
平和進駐カ武力進駐カノ決心ヲ定ムルノ必要絕對ナリ若シ然ラス  
シテ主要事項ノミノ承諾ヲ以テ佛側ノ應諾トシテ平和進駐ヲナス  
カ如キコトアラハ現地ニ於ケル陸海軍部隊及大本營機關並佛印側  
ノ四者間ノ紛糾測リ知ルヘカラスシテ大ナル統帥上ノ不都合ヲ生  
起スヘシ



日本標準規格 B-4

0366

**国立公文書館 アジア歴史資料センター**

Japan Center for Asian Historical Records

<http://www.jacar.go.jp>