

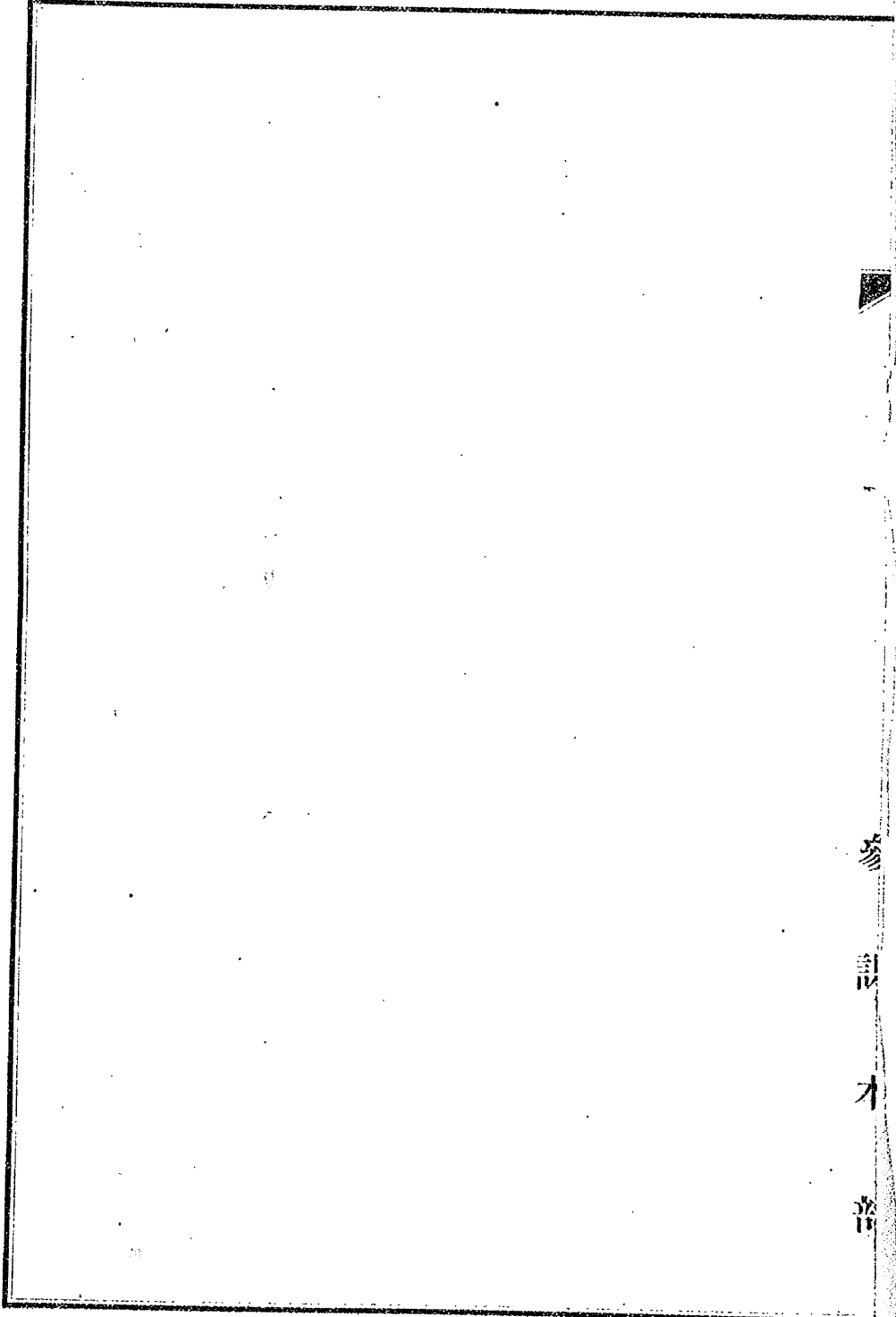
一月二十六日

上海方面ノ情況益々陰悪、
其ノ如ク陸軍部ノ
派リ員陸軍部初派張道遊
シテ地中陸軍部ニ立
至一ノリテ之カ中隊ヲ
シテ

陸軍部

3810

0131



参
証
文
書

1810

0132

現時ノ情勢ニ應ズル方ヲ使用スル事

一 支那ノ情勢變化ニ帝國居民保護ノ
為メ派遣スル軍ニ對シテ某國ノ憲法
員ニ依リテ其ノ派兵ノ數目及
擔鐵路沿線ノ要ノ地等ノ防衛ニ
上梅ノ陸軍ノ派兵ノ數目及
メ九師ヲ派遣スル事

陸
軍

0133

二天は及共平ノ御降ノ命ハトエ場合ニ奉
 所ノ際ノ備文ノ如ク取在申ノ増カ
 三情度并々食命ノ我等ニ撥遣えニ申
 建軍一ノカハノオナ申ノ増カ外
 我子ハ中ノ一你我ノ為次ノ事ナリ
 九所申

陸軍

0134

100

独、其の砲兵一隊は

右の陣に居る

四、并に跡部軍の陣に居る者、其の陣に居る者

其の陣に居る者、其の陣に居る者、其の陣に居る者

ト云

陸軍

0135

長江沿岸居留民現地保護ノ為

派兵ニ関スル研究

(一) 方針

陸軍ハ速ニ先ツ上海ニ所要兵力ヲ派遣シ漢口ハ海軍ノ保護ニ委ヌ

註海軍陸戦隊ハ目下漢口(七〇〇乃至一〇〇〇)上海(約一〇〇〇)ニシテ共ニ優良ノ裝備ヲ有ス

(二) 派遣兵力

第一案

第九師團ヲ應急動員シ之ニ必要ナル臨時部隊ヲ附ス

人員

約九、五〇〇

馬匹

約二、五〇〇

動員完結 命令受領後四日

第二案

第九師團ノ現役及歸休兵ノミヲ以テ臨機編成ス

人員

約六、五〇〇

馬匹

約一、三〇〇

編成完結

命令受領後四日

但シ命令受領迄ニ編成要領ヲ交付シアルヲ要シ又
編成要領策定ノ為中央部ニ於テ三日又ハ四日
ノ準備日数ヲ要ス

附帶案

急遽一部ノ兵力ヲ上海ニ輸送スル場合

(甲) 大村聯隊ヲ基幹トスル人員約八〇〇馬匹ヲ有セス

編成完結命令受領後二十四時間

(乙) 熊本聯隊ヲ基幹トシ右ニ同シ

0137

103

10次
10次
10次
10次

(三) 輸送要領

第一第二案ノ部隊ノ輸送

乗船地 宇品 乗船日次 第六日

上陸地 上海 上陸日次 第十日

航海距離 六六四理 (約三日)

附帶案ノ部隊ノ輸送

(甲) 乗船地 長崎 乗船日次 第二日

上陸地 上海 上陸日次 第五日

航海距離 四六九理 (約二日)

(乙) 乗船地 長崎 乗船日次 第三日

上陸地 上海 上陸日次 第六日

航海距離 前項ニ同シ

(四) 船舶輸送機関

0138

<p>一各場合共ニ工兵第五大隊第三中隊ヲ臨時編成ス</p>	<p>ニ陸軍運輸部ニ所要ノ人員ヲ増加配属シ上海派</p>	<p>機関ヲ設ク</p>	<p>長崎ニ於ケル乗船ハ所要ノ出張員ヲシテ区處セシム</p>	<p>運輸部ニ於ケル増加配属人員ノ予定左ノ如シ</p>	<p>第一第二案ノ場合</p>	<p>將校四、下士六、主計一、計手一、軍醫一</p>	<p>附帶案ノ場合</p>	<p>特ニ配属セス</p>	<p>易也ニ於ケル揚子江ノ水際 河口ノ濠口ノ約四十呎</p>
-------------------------------	------------------------------	--------------	--------------------------------	-----------------------------	-----------------	----------------------------	---------------	---------------	--------------------------------

0139