

海軍公報 (部内限) 第二千九百四十三號

海軍大臣官房

昭和十三年六月二十四日(金)

○通牒

官房機密第二〇三四號ノ九

昭和十三年六月二十四日

海軍省副官

各廳長殿

侍從武官被差遣ノ件通牒

今般狀況實視トシテ吳及佐世保鎮守府へ竝ニ本月十三日附官房機密第二〇三四號ノ四通牒ノ第二次トシテ左記ノ通侍從武官ヲ被差遣候趣侍從武官長ヨリ通牒有之候

記

六月二十九日 侍從武官 清水 規 矩

川崎航空機工業株式會社各務原工場

六月三十日 侍從武官 清水 規 矩

株式會社武田長兵衛製藥部工場

七月一日 侍從武官 遠藤 喜 一

吳鎮守府

吳海軍工廠

七月二日

吳海軍軍需部

廣海軍工廠

七月二日

住友金屬工業株式會社伸銅所竝ニ「プロペラ」製作所

汽車製造株式會社大阪支店

株式會社大阪鐵工所櫻島工場

七月四日

海軍燃料廠

日本石油株式會社下松製油所

七月六日

佐世保鎮守府

佐世保海軍工廠

七月七日

侍從武官 遠藤 喜 一

侍從武官 清水 規 矩

侍從武官 遠藤 喜 一

侍從武官 遠藤 喜 一

侍從武官 遠藤 喜 一

侍從武官 遠藤 喜 一

侍從武官 遠藤 喜 一

侍從武官 遠藤 喜 一

侍從武官 遠藤 喜 一

海軍公報 (部内限) 第二千九百四十三號

昭和十三年六月二十四日

七〇一

0368

佐世保海軍軍需部

七月 八日 侍從武官 遠藤喜一

三菱重工株式會社長崎造船所

同 兵器製作所

七月 九日 侍從武官 遠藤喜一

株式會社唐津鐵工所

航本機密第三九〇一號

昭和十三年六月二十四日

海軍航空本部總務部

關係各廳御中

四版海軍航空祕普法規類集ニ關スル件照會

首題ニ關シ各部要望數來七月十日迄ニ御通知相成度

追テ印刷配本ハ九月中旬ノ豫定ニ付爲念

○ 雜 款

○ 郵便物發送先

驅逐艦早苗宛

七月 五日 日迄ニ到達見込ノモノハ

同 二十五日迄ニ 同

其ノ後ハ

大函 大 湊館 湊

驅逐艦沖風宛

自六月二十三日
至七月一日

其ノ後ハ

館山郵便局氣付
横須賀

軍極祕内令提要ヲ新ニ制定セラルルコトナリ目下
資料調査中ニ付十版内令提要追録第四號ハ來十二月一
日現在ヲ以テ編纂配付ノ豫定

(海軍省副官)

0369

○艦船所在

▲印ハハホフ
指定ヲ要セズ

○六月二十四日午前十時調

【横須賀】

對馬▲、愛宕▲、大鯨▲、夕張▲、鳳翔▲、山城、五十鈴▲、春日、蒼龍、▽巖島、長門

▽峯雲、朝雲

▽伊一二四▲、伊一二三▲

掃二

富士▲

(飛龍)▲、(劍埼)▲、(高崎)▲

【長浦】

▽旗風、春風、▽羽風、帆風、▽響、雷、電、▽曉、狹霧、漣、夏雲、山雲

呂五四、呂五五、呂五六、呂五七▲

呂五九▲、呂六六、呂五八

▽掃六、掃五

【石川島】

太刀風▲

【横濱】

木曾 掃一▲、掃三▲、掃四▲

【浦賀】

秋風▲、夕風▲

【館山】

▽龍驤 澤風▲、沖風、▽陸月、卯月

【伊勢灣】

▽鳥海、摩耶、▽熊野、三隈、鈴谷、▽神通、▽阿武隈

▽龐、曙、潮、▽天霧、朝霧、夕霧、▽白雲、薄雲、叢雲、東雲

▽伊七〇、伊六八、伊六九、▽伊六三、伊五九、伊六〇、▽伊六四、伊六一、伊六二

鳴戸

早苗▲

大泊

【大湊】

若竹▲

【函館】

矢矧、韓崎、比叡▲、衣笠、青葉、長鯨▲

淀、扶桑、加古、最上

夕顔、吳竹、▽菊、葵、菽、▽浦波、磯波、敷波、綾波

呂五一▲、呂五三▲、呂二六、呂二七▲

呂二八、▽呂三四、呂三三、伊五一▲

伊五三、▽伊五七、伊五六、伊五五

(千歳)▲、(千代田)▲

古鷹▲

【大坂】

呂六四▲、▽伊五四

【神戸】

(瑞穂)▲、(伊八)▲、(伊七五)▲

【相生】

襟裳▲、早鞆▲

【玉】

(掃七)▲

【因ノ島】

朝風▲、松風▲

【江田内】

平戸、淺間

【龜川】

▽白鷹

海軍公報(部内限) 第二千九百四十三號

昭和十三年六月二十四日

七〇三

0370

【舞鶴】

矢風
伊七一
吾妻▲、高雄▲
▽初雪▲、白雪▲、吹雪▲、皐月
(笹)▲

【佐世保】

赤城▲、榛名、那智、北上、羽黒、名取、
▽加賀▲、沖島
梨▲、竹▲、榎▲、桃▲、柳▲、檜▲、葦▲、▽夕風、
朝風、▽若葉、初霜、子日、初春、▽大潮、
滿潮、朝潮、荒潮、山風、▽疾風▲、追風▲、
峯風、文月
呂三〇▲、呂三一▲、呂三二▲、呂六〇▲、
呂六一▲、呂六二▲、呂六五▲、呂六七、
▽呂六三、呂六八、▽伊六五、伊六六、
伊六七
敷島▲、知床
(伊七四)▲

【長崎】

佐多▲
(利根)▲、(筑摩)▲

【有明灣】

陸奥、伊勢、日向、▽霧島、金剛、▽那珂、
鬼怒、由良、▽川内、▽迅鯨
▽夕立、村雨、春雨、五月雨、▽白露、時雨、
有明、夕暮
▽伊一、伊二、伊三、▽伊六、伊五、伊四
問宮

【鎮海】

葦、楡、柿

【オハ】

尻矢

【作業地】

▽出雲、▽天龍、龍田、▽安宅、嵯峨、鳥羽、
勢多、堅田、比良、保津、熱海、二見、
▽足柄、▽妙高、多摩、▽長良、▽神威、
球磨、能登呂、勝力、八重山、駒橋
栗、榎、蓮、▽薄、葛、藤、▽芙蓉、朝顔、
刈萱、▽菊月、夕月、望月、三月月、▽蓼、菱、
蓬、▽島風、灘風、沙風、彌生、如月、
▽水無月、長月、▽江風、海風、涼風、
▽神風、沼風、波風、野風
▽伊一一、伊一二、伊七
▽初雁、千鳥、友鶴、眞鶴、▽鶴、隼、鴨、
鴻、▽雁、鷺、雉、鳩
▽掃一六、掃一三、掃一四、掃一五、掃一七、
掃一八
▽朝日、膠州、洲崎、鶴見、野島

【航海中】

石廊 (十三日佐世保發上「バックパン」へ)
▽八雲、磐手 (二十一日「サイパン」發「二見」へ)
伊五二 (二十三日舞鶴發「港外」へ)
室戸 (二十三日佐世保發「吳」へ)
隱戸 (二十三日吳發「大湊」へ)
大井、▽伊七二、伊七三、伊五八 (二十四日長濱
發「吳」へ)

0371

(限 内 部)

海軍公報

(部内限) 第二千九百四十四號

海軍大臣官房

昭和十三年六月二十五日(土)

○令 達

官房機密第三三九二號

海軍會計規程第三十九條ノ規定ニ拘ラズ第十五航空隊ノ經費ハ編成ノ日ヨリ支那方面艦隊經費支辯トス

昭和十三年六月二十五日

海軍大臣

○通 牒

經豫第七號ノ一三五

昭和十三年六月二十二日

海軍省 經理局長

各關係廳(長)殿
各契約擔任官(殿)

輸入證明書ニ關スル件通知

客年十二月十一日經豫第三號ノ三五二ヲ以テ契約擔任官ヨリ直接商工省内貿易局ニ送付方通知致置候輸入證

○辭 令

明書(昭和十二年十月十一日商工省令第二十三號臨時輸出入許可規則別表各號ニ掲グル品名ニ對スルモノ)ハ自今當局ヨリ送付可致候條大藏省ニ送付スベキモノニ別ニ一通添付ノ上主務部局ヲ經由シ當局ニ送付ノコトニ御取計相成度

若月 雄三郎

第三艦隊ニ於ケル事務ヲ囑託シ部内限判任官待遇ト

ス(海軍省)

小島 幸治

海軍省事務ヲ囑託ス

但シ報酬年額八百四拾圓ヲ給シ部内限奏任官待遇トス

商工技師 波江野 清藏

同 紺野 芳雄

商工技手 久松 將四郎

海軍公報(部内限) 第二千九百四十四號 昭和十三年六月二十五日

七〇五

0372

(各通)

同 小松 直藏
同 西川 興志男
同 神永 幸三
同 田村 清一
同 室住 正義
同 半井 庸博
同 勝山 稔

海軍省事務囑託ヲ解ク(以上三十五日同)

海軍大佐 三戸 壽(艦本)

海軍中佐 大倉 留三郎(吳廠)

同 松尾 義保(伊七四潜)

海軍少佐 篠原多磨夫(佐鎮)

(各通) 海軍機關中佐 河崎 茂治(艦本)

同 松尾 務(同)

同 福島 輝熊(吳廠)

海軍機關少佐 三好 孝平(伊七四潜)

伊號第七十四潜水艦審議委員ヲ命ス(三十五日 海軍艦政本部)

○ 雜 款

○ 郵便物發送先

驅逐艦峯風宛

六月二十九日迄ニ到達見込ノモノハ 佐世保 共ノ後ハ 鹿兒島縣肝屬郡花岡局氣付

第十三潜水隊宛

自今 吳

敷設艇夏島、同猿島宛

當分ノ間 佐世保郵便局氣付

追テ書類ハ各艇別ニ送付ノコト

○ 殘務整理

第三潜水隊殘務整理ハ廣島縣江田島海軍兵學校海軍主計特務少尉玉木英太郎之ヲ取扱フ

○ 正誤

六月二十三日海軍公報(部内限) 號外官房第三三七四號中第一ノ第二項中「昭和十年十一月三十日」ハ「昭和十年十一月三十日トス」ニ、海人第一六七號中「彼勳年」ハ「彼勳年」ノ、海人第一六八號中(ハ)ノ項「右ノイ、ロ」ハ「右イ、ロ」ノ、同號備考中「一」及「二」ハ「イ」及「ロ」ノ孰モ誤

0373

○艦船所在

指▲印ハ六ホ七
定ヲ要セズ

○六月二十五日午前十時調

【横須賀】

對馬▲、愛宕▲、大鯨▲、夕張▲、鳳翔▲、山城、五十鈴▲、春日、蒼龍▲、▷巖島、長門、木曾

▷峯雲、朝雲、澤風

▷伊一二四▲、伊一二三▲

掃二

富士▲

(飛龍)▲(劍埼)▲(高崎)▲

【長浦】

▷旗風、春風、▷羽風、帆風、▷響、雷、電、▷曉、狹霧、漣、夏雲、山雲

呂五四▲、呂五五▲、呂五六▲、呂五七▲、呂五九▲、呂六六▲、呂五八

▷掃六、掃五

▷掃六、掃五

【石川島】

▷太刀風▲

▷掃一▲、掃三▲、掃四▲

【浦賀】

▷秋風▲、夕風▲

(霞)▲(掃八)▲

【館山】

▷龍驤

沖風、▷陸月、卯月

攝津

【伊勢灣】

▷鳥海、摩耶、▷熊野、三隈、鈴谷、▷神通、▷阿武隈

▷隴、曙、潮、▷天霧、朝霧、夕霧、▷白雲、

薄雲、叢雲、東雲
▷伊七〇、伊六八、伊六九、▷伊六三、伊五九、伊六〇、▷伊六四、伊六一、伊六二

鳴戸

早苗▲

大泊

若竹▲

矢矧、韓崎、比叡▲、衣笠、青葉、長鯨▲

淀、扶桑、加古、最上、大井

夕顔、吳竹、▷菊、葵、萩、▷浦波、磯波、敷波、綾波、矢風

呂五一▲、呂五三▲、呂二六、呂二七▲、呂二八、▷呂三四、呂三三、伊五一▲

伊五三、▷伊五七、伊五六、伊五八、伊七二、伊七一、伊七三、伊五五

室戸

(千歳)▲(千代田)▲

古鷹▲

呂六四▲、▷伊五四

(瑞穂)▲(伊八)▲(伊七五)▲

常磐▲

襟裳▲、早鞆▲

(掃七)▲

朝風▲、松風▲

平戸、淺間

【相生】

【玉】

【因ノ島】

【江田内】

海軍公報(部内限) 第二千九百四十四號

昭和十三年六月二十五日

七〇七

0374

【舞鶴】 吾妻▲、高雄▲

▽初雪▲、白雪▲、吹雪▲

(霞)▲

【佐世保】 赤城▲、榛名、那智、北上、羽黒、名取、

▽加賀▲、沖島

梨▲、竹▲、樵▲、桃▲、柳▲、檜▲、葦▲、▽夕風、

朝風、▽若葉、初霜、子日、初春、▽大潮、

満潮、朝潮、荒潮、山風、▽疾風、追風、

峯風、文月

呂三〇▲、呂三一▲、呂三二▲、呂六〇▲、

呂六一▲、呂六二▲、▽呂六五、呂六七、

▽呂六三、呂六八、▽伊六五、伊六六、

伊六七

敷島▲、知床

(伊七四)▲

【長崎】 佐多▲

(利根)▲、(筑摩)▲

【有明灣】 ▽陸奥、伊勢、日向、▽霧島、金剛、▽那珂、

鬼怒、由良、▽川内、▽迅鯨

▽夕立、村雨、春雨、五月雨、▽白露、時雨、

有明、夕暮

▽伊一、伊二、伊三、▽伊六、伊五、伊四

【鎮海】 ▽葦、楡、柿

【トラック】 膠州

【オハ】 尻矢

【作業地】 ▽出雲、▽天龍、龍田、▽安宅、嵯峨、鳥羽、

勢多、堅田、比良、保津、熱海、二見、

▽足柄、▽妙高、多摩、▽長良、▽神威、

球磨、能登呂、勝力、八重山、駒橋

栗、榊、蓮、▽薄、▽藤、▽芙蓉、朝顔、

刈萱、▽菊月、夕月、望月、三月月、▽蓼、菱、

蓬、▽島風、灘風、沙風、彌生、如月、

▽水無月、長月、▽江風、海風、涼風、

▽神風、沼風、波風、野風

▽伊一二一、伊一二二、伊七

▽初雁、千鳥、友鶴、真鶴、▽鶴、隼、鴨、

鴻、▽雁、鷺、雉、鳩

▽掃一六、掃一三、掃一四、掃一五、掃一七、

掃一八

▽朝日、洲崎、鶴見、野島

【航海中】

石廊 (十三日佐世保發)「バリックパン」(一)

▽八雲、磐手 (二十一日「サイパン」發)「二見」(一)

伊五二 (二十三日舞鶴發)「港外」(一)

隠戸 (二十三日吳發)「大湊」(一)

臯月 (二十四日舞鶴發)「佐世保」(一)

間宮 (二十五日有明灣發)「伊勢灣」(一)

▽白鷹 (二十五日豊後水道發)「吳」(一)

0375

海軍公報 (部内限) 第二千九百四十五號

昭和十三年六月二十七日(月)
海軍大臣官房

0376

○令 達

官房第三三八一號

艦營需品定額表中數量別表ノ通改正ス

昭和十三年六月二十七日

海軍大臣

(別表一通添)

機 關 長 主 管

別表ノ通

航海長主管、砲術長主管、水雷長主管、
通信長主管、運用長主管、工作長主管、
工ノ部、工作長主管木工ノ部、主計長主管
機關長主管ヨリ供給ヲ受クル備品及消耗品中
左記品名ニ對スル數量ヲ本號別表機關長主管ノ部他主
管ニ供給スル備品、消耗品内譯欄ノ數量ノ通ニ改ム

記

一號携帶電燈、電 球 丙、一號乾電池
二號携帶電燈、電 球 丙、二號乾電池

○通 牒

艦本機密第一二三四七號

昭和十三年六月二十七日

海軍艦政本部
海軍航空本部

横須賀 海軍需部 御中
吳 海軍需部
佐世保 海軍需部
舞鶴要港部軍需部

軍需部施行在庫兵器修理用材料物品
決算額調書ノ件照會

昭和十三年官房第二五二六號ニ依リ海軍工廠又ハ航空
廠ヨリ供給ノ首題材料物品ニ對スル兵器別(砲、水、
電、線、航、空等)使用額ハ軍需部ニ於テ之ヲ整理シ
毎年度其ノ決算額ヲ別紙様式ニ依リ通知相成度

本件通知先 横、吳、廣、佐、舞工廠、航空廠
(別式様式)

(限 内 部)

海軍公報 (部内限) 第二千九百四十五號

昭和十三年六月二十七日

七〇九

昭和 年度軍需部施行在庫兵器修理用材料 物品決算額調		科目	兵器別	支出額	記	事
計						
備考						
一、翌年度六月三十日迄ニ通知スルモノトス						
二、支出總額ハ工廠及航空廠ヨリ提出ノ工事費年報ノ當該事項計上額ト合致セシムルモノトス						
三、兵器別ハ左ノ通り區分シ各主務毎ニ別紙トスルコト						
(イ)ト	艦政本部主務ノモノ、砲熯、水雷、電氣、無線、航海					
(ロ)	艦政本部造修主務ノモノ、空砲、空水、空電、空線、空航					
(ハ)	航空本部主務ノモノ、航空					
四、通知先						
艦政本部 各二通 (艦政本部主務及艦政本部造修主務共)						
航空本部 各二通 (航空本部主務及艦政本部造修主務共)						
○ 辭令						
大阪監理官ヲ命ス <small>(海軍航空本部 造兵監督官 海軍技師 伊藤 芳三 三十五回 海軍省)</small>						
○ 雜款						
○ 旗艦變更 第四航空戰隊司令官ハ六月二十六日旗艦ヲ能登呂ヨリ球磨ニ變更セリ						
○ 將旗移揚 第一潜水戰隊司令官ハ六月十六日將旗ヲ迅鯨ヨリ伊號第七潜水艦ニ移揚セリ						
○ 司令驅逐艦復歸 第四十一驅逐隊司令ハ六月二十三日司令驅逐艦ヲ峯雲ヨリ夏雲ニ復歸セリ						

0377

○司令潜水艦變更
第二十一潜水隊司令ハ六月二十四日司令潜水艦ヲ呂號
第三十四潜水艦ヨリ呂號第三十三潜水艦ニ變更セリ

○郵便物發送先
軍艦木曾宛

七月十一日迄ニ到達見込ノモノハ

横濱市鶴見區末廣町

鶴見製鐵造船株式會社鶴見工場内

(毎日一回横須賀、横濱間公用使便アリ)

其ノ後ハ

横須賀

○正誤

▽四月十八日辭令欄中佐土功ノ辭令日附「四月十六日」
ヲ「三月一日」ト訂正ス

▽六月二十日本欄、進水ノ件中「株式會社玉造造船所」ハ
「株式會社玉造船所」ノ誤

0378

○艦船所在

▲印ハハホフ
指定ヲ要セズ

○六月二十七日午前十時調

【横須賀】

對馬▲、愛宕▲、大鯨▲、夕張▲、風翔▲、山城、五十鈴▲、春日、蒼龍▲、▽殿島、長門

▽峯雲、朝雲、▽曉、漣、澤風

▽伊一二四▲、伊一二三▲

掃二

富士▲

(飛龍)▲、(劍崎)▲、(高崎)▲

【長浦】

▽旗風、春風、▽羽風、帆風、▽響、雷、電、狹霧、夏雲、山雲、沖風

呂五四▲、呂五五▲、呂五六▲、呂五七▲

呂五九▲、呂六六▲、呂五八

▽掃六、掃五

【石川島】

太刀風▲

【横濱】

木曾▲
掃一▲、掃三▲、掃四▲

【浦賀】

秋風▲、夕風▲
(霞)▲、(掃八)▲

【館山】

▽龍驤
▽陸月、卯月
攝津

【伊勢灣】

▽鳥海、摩耶、▽熊野、三隈、鈴谷、▽神通、▽阿武隈

【大湊】

▽鷹、略、湖、▽天霧、朝霧、夕霧、▽白雲、薄雲、叢雲、東雲
▽伊七〇、伊六八、伊六九、▽伊六三、伊五九、伊六〇、▽伊六四、伊六一、伊六二、鳴戸、間宮

【函館】

早苗▲
若竹▲

【吳】

大泊
矢矧、韓崎、比叡▲、衣笠、青葉、淀、扶桑、加古、最上、大井、▽白鰐

夕顔、吳竹、▽菊、葵、萩、▽浦波、磯波、敷波、綾波、矢風

呂五一▲、呂五三▲、呂二六、呂二七▲

呂二八、▽呂三四、呂三三、伊五一▲

伊五三、▽伊五七、伊五六、伊五八、

▽伊七二、伊七一、伊七三、▽伊二二、

伊一二三、伊五五

室戸

(千歲)▲、(千代田)▲

【大阪】

古鷹▲

【神戸】

呂六四▲、▽伊五四
(瑞穂)▲、(伊八)▲、(伊七五)▲

【相生】

常磐▲
襟裳▲、早鞆▲

【玉】

(掃七)▲

海軍公報(部内限)第二千九百四十五號

昭和十三年六月二十七日

七一

0379

【因ノ島】 朝風▲、松風▲

【江田内】 平戸、淺間

【舞鶴】 吾妻▲、高雄▲

▽初雪▲、白雪▲、吹雪▲

(叢)▲

【佐世保】 赤城▲、榛名、那智、北上、羽黒、名取、加賀、沖島

▽梨▲、竹▲、樵▲、桃▲、柳▲、檜▲、葦▲、夕風、朝風、▽若葉、初霜、子日、初春、▽大潮、満潮、朝潮、荒潮、▽疾風、追風、峯風、文月、皐月

呂三〇▲、呂三一▲、呂三二▲、呂三三▲、呂六〇▲、呂六一▲、呂六二▲、▽呂六五、呂六七、▽呂六三、呂六八、▽伊六五、伊六六、伊六七

敷島▲、知床

(伊七四)▲

【長崎】 佐多▲

(利根)▲、(筑摩)▲

【有明灣】▽陸奥、伊勢、日向、▽霧島、金剛、▽那珂、鬼怒、由良、▽川内、▽迅鯨

▽夕立、村雨、春雨、五月雨、▽白露、時雨、有明、夕暮

▽伊一、伊二、伊三、▽伊六、伊四、伊五、伊七

【鎮海】▽葦、楡、柿

【トランク】 膠州

【バリック】 石廊

【作業地】▽出雲、▽天龍、龍田、▽安宅、嵯峨、鳥羽、勢多、堅田、比良、保津、熱海、二見、▽足柄、▽妙高、多摩、▽長良、▽神威、▽球磨、能登呂、勝力、八重山、駒橋

▽栗、梅、蓮、▽薄、葛、藤、▽芙蓉、朝顔、刈萱、▽菊月、夕月、望月、三月月、▽蓼、菱、蓬、▽島風、灘風、沙風、彌生、如月、▽水無月、長月、▽江風、海風、涼風、山風、▽神風、沼風、波風、野風

▽初雁、千鳥、友鶴、真鶴、▽鶴、隼、鴨、鴻、▽雁、鷺、雉、鳩

▽掃一六、掃一三、掃一四、掃一五、掃一七、掃一八

▽朝日、洲崎、鶴見、野島

【航海中】

伊五二 (二十三日舞鶴發—港外へ)

隱戸 (二十三日吳發—大湊へ)

長鯨 (二十五日吳發—舞鶴へ)

▽八雲、磐手 (二十六日二見發—横須賀へ)

尻矢 (二十七日「オ」發—徳山へ)

(別表一葉添)

0380

海軍公報 (部内限) 第二千九百四十六號

昭和十三年六月二十八日(火)
海軍大臣官房

○通牒

教育機密第二三〇號

昭和十三年六月二十七日

海軍省人事局長

海軍省教育局長

關係各廳長殿

特修科學生募集ニ關スル件照會

昭和十四年度採用豫定ノ學生ニ左記ヲ追加セラレ候條
貴所轄ノ兵科大尉級ニ就キ之ガ望否調査ノ上來七月ノ
定期考課表中ニ記載ノコトニ取計ヒ相成度
追テ左記以外ノ兵科特修科學生ハ來年度ハ採用セラ
レザル豫定ニ有之候

- (一) 海軍通信學校特修科學生
語學選科學生終了者並ニ各種學生教程ヲ經ザル者
- (二) 海軍練習航空隊特修科學生

- (イ) 偵 察 海軍砲術、通信及航海學校各高等科
學生(航海學生) 教程終了者並ニ各
種學生教程ヲ經ザル者
- (ロ) 彈着觀測 海軍砲術學校高等科學生教程終了者

航本機密第三九六〇號

昭和十三年六月二十七日

海軍航空本部長

佐世保、廣海軍工廠長
海軍航空廠長殿

航空兵器修理材料供給ノ件通牒
四月一日航本機密第二〇〇〇號首題通牒ニ左記ヲ追加
ス

記
供給先 年 額
第十五航空隊 一二、〇〇〇圓

(昭和十三年四月八日海軍公報(部内限)参照)

海軍公報 (部内限) 第二千九百四十六號 昭和十三年六月二十八日

七一五

0382

○辭令

第四艦隊ニ於ケル事務囑託ヲ解ク(辭海軍省) 紅林 石男

第四艦隊ニ於ケル事務囑託ヲ解ク(辭同) 拜村 正夫

購買名簿調査委員會委員ヲ命ス(辭同) 海軍少佐 佐藤 豊三郎

○雜款

○將旗移揚
第一潜水戰隊司令官ハ六月十八日將旗ヲ伊號第七潜水艦ヨリ伊號第一潜水艦ニ、同二十日伊號第一潜水艦ヨリ迅鯨ニ移揚セリ

○郵便物發送先
第二十四驅逐隊宛
當分ノ間 佐世保郵便局氣付

○懲罰
懲罰言渡書

○學生入隊
六月二十五日任命ノ海軍練習航空隊特修科學生及整備
學生ハ七月一日教育開始ニ付其ノ前日迄ニ入隊セシメ
ラレ度

(横須賀海軍航空隊)

○正誤
六月二十七日(部内限)公報頁「七一」ハ「七一四」
ノ誤

海軍公報(部内限)第二千九百四十六號

昭和十三年六月二十八日

七二七

0384

○艦船所在

▲印ハハホ七フ
指定ヲ要セズ

○六月二十八日午前十時調

【横須賀】

對馬▲、愛宕▲、大鯨▲、夕張▲、鳳翔▲、山城、五十鈴▲、春日、蒼龍▲、嚴島、長門

▽伊一四、伊一三三

▽伊一二四、伊一二三

掃二

富士▲

(飛龍)▲、(劍埼)▲、(高崎)▲

【長浦】

▽旗風、春風、▽羽風、帆風、▽響、雷、電、▽夏雲、山雲、峯雲、朝雲

呂五四、呂五五、呂五六、呂五七▲

呂五九▲、呂六六▲、呂五八

【石川島】

太刀風▲

【横濱】

木曾▲、掃一▲、掃三▲、掃四▲

【浦賀】

秋風▲、夕風▲、(霞)▲、(掃八)▲

【館山】

▽龍驤、▽睦月、卯月、沖風

▽掃六、掃五

【伊勢灣】

▽鳥海、摩耶、▽熊野、三隈、鈴谷、▽神通、▽阿武隈

【大湊】

早苗▲

【函館】

隱戸、若竹▲

【吳】

大泊▲、矢矧、韓崎、比叡▲、衣笠、青葉、淀、扶桑、加古、最上、大井、▽白鷹

夕顔、吳竹、▽菊、葵、萩、▽浦波、磯波、敷波、綾波、矢風

呂五一▲、呂五三▲、呂二六、呂二七▲

呂二八、▽呂三三、呂三四、伊五一▲

伊五三、▽伊五七、伊五六、伊五八、伊七二、伊七一、伊七三、▽伊一二一、伊一二二、伊五五

室戸

(千歲)▲、(千代田)▲

古鷹▲

▽呂六四、▽伊五四

(瑞穂)▲、(伊八)▲、(伊七五)▲

常磐▲

▽常磐▲、早鞆▲

【相生】

常磐▲、早鞆▲

▽常磐▲、早鞆▲

0385

【玉】(掃七)▲

【因ノ島】朝風▲、松風▲

【江田内】平戸、淺間

【舞鶴】吾妻▲、高雄▲

【初雪】白雪▲、吹雪▲

伊五二▲

(叢)▲

【佐世保】赤城▲、榛名、那智、北上、羽黒、名取、

加賀、沖島

梨▲、竹▲、榎▲、桃▲、柳▲、檜▲、葦▲、

朝風、
▽若葉、初霜、子日、初春、
▽大潮、

滿潮、朝潮、荒潮、
▽疾風、追風、峯風、

文月、皐月

呂三〇▲、呂三一▲、呂三二▲、呂六〇▲、

呂六一▲、呂六二▲、呂六三▲、呂六四▲、

呂六五▲、呂六七▲、

呂六八▲、伊六五、伊六六、

伊六七

敷島▲

(伊七四)▲

佐多▲

(利根)▲(筑摩)▲

【有明灣】陸奥、伊勢、日向、霧島、金剛、那珂、

鬼怒、由良、
▽川内、
▽迅鯨

▽夕立、
▽村雨、
▽春雨、
▽五月雨、
▽白露、
▽時雨、
▽有明、
▽夕暮

【鎮海】伊一、伊二、伊三、伊六、伊四、伊五、伊七

【トラック】膠州

【バリック】石廊

【作業地】
▽出雲、
▽天龍、
▽龍田、
▽安宅、
▽嵯峨、
▽鳥羽、
▽勢多、
▽堅田、
▽比良、
▽保津、
▽熱海、
▽二見、
▽足柄、
▽口妙高、
▽多摩、
▽長良、
▽神威、
▽球磨、
▽能登呂、
▽勝力、
▽八重山、
▽駒橋、
▽栗、
▽梅、
▽蓮、
▽薄、
▽葛、
▽藤、
▽芙蓉、
▽朝顔、
▽刈萱、
▽菊月、
▽夕月、
▽望月、
▽三月月、
▽蓼、
▽菱、
▽蓬、
▽島風、
▽灘風、
▽汐風、
▽彌生、
▽如月、
▽水無月、
▽長月、
▽江風、
▽海風、
▽涼風、
▽山風、
▽神風、
▽沼風、
▽波風、
▽野風

▽初雁、
▽千鳥、
▽友鶴、
▽真鶴、
▽鶺鴒、
▽雉、
▽鳩、
▽鴻、
▽雁、
▽鷺、
▽雛、
▽鳩

▽掃一六、
▽掃一三、
▽掃一四、
▽掃一五、
▽掃一七、
▽掃一八

▽朝日、
▽洲埼、
▽鶴見、
▽野島、
▽知床

【航海中】

長鯨 (二十五日吳發—舞鶴へ)

八雲、磐手 (二十六日二見發—横須賀へ)

尻矢 (二十七日「オ」發—徳山へ)

海軍公報 (部内限) 第二千九百四十七號

昭和十三年六月二十九日(水)
海軍大臣官房

○令達

官房機密第三四八二號

昭和十二年官房機密第二六二七號中左ノ通改正ス

昭和十三年六月二十九日

海軍大臣

航空本部關係兵器ノ部中「第十四航空隊」次ニ

第十五航空隊 佐世保ヲ加フ

附則

本令ハ昭和十三年六月二十五日以降兵器ノ經理ニ付之ヲ適用ス

(參照) 昭和十二年官房機密第二六二七號ハ今次事變ノ爲特設聯合航空隊、特設航空隊等ニ於テ特ニ要スル兵器品ノ所管區分ノ件ナリ

官房第三四二〇號

支那事變中特設航空隊ニ於ケル特務士官以下ノ定員

海軍公報 (部内限) 第二千九百四十七號

昭和十三年六月二十九日

七二一

○通牒

官房機密第三四八三號

昭和十三年六月二十九日

海軍省副官

各鎮守府 各要港部 各艦隊 練習艦隊司令官 參謀長 殿 競技ニ關スル件中追加ノ件通知



昭和十二年官房機密第一一四八號別表中小掃海競技ノ部、施行基本部ノ欄ニ「驅逐隊(艦)(水雷戰隊ニ編入

0387

ノ驅逐隊(艦)ヲ除ク、掃海隊(艇)、水雷隊(艇)ヲ、同競技員ノ欄「掃海員」ノ次ニ「但シ掃海檢定被檢定者ヲ除ク」ヲ追加セラレ候

(内令提要卷二、五八九頁参照)

艦本機密第一二四八四號

昭和十三年六月二十九日

海軍艦政本部長

海軍航空廠長 殿
横須賀海軍雷部部長 殿

九六式空四號無線電信機小改造ノ件通牒

首題ノ件左記ニ依リ施行スベシ

記

一 工事要領

首題兵器ヲ空廠式中型飛行艇及九七式飛行艇ニモ裝備可能ナル如ク航空廠圖面(裝一十二線一―二五七)、九六式空四號無線電信機(遠隔管制法)裝備要領圖ニ依リ一部改造ヲ施スモノトス

二 改造兵器

九六式空四號無線電信機

發電動機空四型改一

詳細ハ別表ニ示ス

一九三組
二〇八組

三 時期

昭和十四年三月三十一日迄時機ヲ得次第完了スルモノトス

四 費目

臨時軍事費、海軍臨時軍事費、造船造兵及修理費、造兵費(空線)別途配付豫算内支辨トス

(別表添)

別表一

九六式空四號無線電信機供用貸與一覽表(十三年三月調)

註文番號	供用貸與先	員數
一一空線第七五號	木更津航空隊	一
	鹿屋同	九
	鹿屋航空隊	二
	木更津同	一
	横濱同	四
一一空線第一一二號	航空廠貸與	二
	廣工廠	一
	木更津航空隊	一二
	鹿屋同	五

別表二 發電動機空四型改一供用貸與一覽表 (平卒言調)		一二充空線第二號		臨空線第七號		臨空線第六一號		註文番號		一一試空線第七號		一一空線第一一九號	
合 計		橫須賀同		高 雄 航 空 隊		未 納 入		供 用 貸 與 先		鹿 屋 航 空 隊		廣 工 廠 貸 與	
一 九 三		七		一 〇		四 八		員 數		五		一	
〇 雜 款		一二充空線第四號		臨空線第八號		臨空線第六二號		〇 辭 令		同 同 同 同 同 同 同 同		同 同 同 同 同 同 同 同	
關東廳巡查 佐 土 功		橫須賀航空隊		未 納 入		合 計		〇 郵便物發送先 (六月二十日)		同 同 同 同 同 同 同 同		同 同 同 同 同 同 同 同	
功		五		九 〇		二 〇 八		特務艦間宮宛		同 同 同 同 同 同 同 同		同 同 同 同 同 同 同 同	
〇 雜 款		木更津同		〇 九 〇		〇 六 八		七月 四 日迄ニ到達見込ノモノハ		同 同 同 同 同 同 同 同		同 同 同 同 同 同 同 同	
〇 雜 款		橫 濱 同		〇 二 一		〇 六 八		七月 八 日迄ニ		同 同 同 同 同 同 同 同		同 同 同 同 同 同 同 同	
〇 雜 款		三 菱 重 工 業 貸		〇 二 一		〇 六 八		七月 十 二 日迄ニ		同 同 同 同 同 同 同 同		同 同 同 同 同 同 同 同	
〇 雜 款		三 菱 重 工 業 貸		〇 二 一		〇 六 八		七月 十 六 日迄ニ		同 同 同 同 同 同 同 同		同 同 同 同 同 同 同 同	
〇 雜 款		三 菱 重 工 業 貸		〇 二 一		〇 六 八		七月 二 十 日迄ニ		同 同 同 同 同 同 同 同		同 同 同 同 同 同 同 同	
〇 雜 款		三 菱 重 工 業 貸		〇 二 一		〇 六 八		七月 二 十 三 日迄ニ		同 同 同 同 同 同 同 同		同 同 同 同 同 同 同 同	
〇 雜 款		三 菱 重 工 業 貸		〇 二 一		〇 六 八		同 同 同 同 同 同 同 同		同 同 同 同 同 同 同 同		同 同 同 同 同 同 同 同	

海軍公報(部内限)第二千九百四十七號

昭和十三年六月二十九日

七二三

0389

海軍公報(部内限)第二千九百四十七號 昭和十三年六月二十九日

七二四

同 同 同 八月 同 同
二十七日迄 三十一日迄 七月 七
二十七日迄 二十三日迄 二十日迄 二十三日迄 同

志布志 德島縣小松島 横須賀 館山 横須賀 館山

0390

○艦船所在

指▲印ハコハホセ

○六月二十九日午前十時調

【横須賀】

對馬▲、愛宕▲、大鯨▲、夕張▲、鳳翔▲、山城、五十鈴▲、春日、蒼龍▲、嚴島、長門、

▷八雲、磐手

▽曉▲、漣▲、狹霧▲、澤風▲

▽伊一二四▲、伊一二三▲

掃二

富士▲

(飛龍)▲(劍埼)▲(高崎)▲

【長浦】

▽旗風、春風、▽羽風、帆風、▽響、雷、電、▽夏雲、山雲、峯雲、朝雲

呂五四、呂五五、呂五六、呂五七▲

呂五九▲、呂六六▲、呂五八

▽掃六、掃五

【石川島】

太刀風▲

【横濱】

木曾▲

【浦賀】

掃一▲、掃三▲、掃四▲

【館山】

龍驤

【伊勢灣】

▽鳥海、摩耶、▷熊野、三隈、鈴谷、▷神通、

▷阿武隈

▽朧、曙、潮、▽天霧、朝霧、夕霧、▽白雲、薄雲、叢雲、東雲

▽伊七〇、伊六八、伊六九、▽伊六三、伊五九、伊六〇、▽伊六四、伊六一、伊六二

鳴戸

早苗▲

隱戸

若竹▲

大泊▲

【函館】

【吳】

矢矧、韓崎、比叡▲、衣笠、青葉、淀、扶桑、加古、最上、▷白鷹

夕顔、吳竹、▽菊、葵、萩、▽浦波、磯波、敷波、綾波

呂五一▲、呂五三▲、呂二六、呂二七▲

呂二八、▽呂三三、呂三四、伊五一▲

伊五三、▽伊七二、伊七一、伊七三、

▽伊一二一、伊一二二、伊五五

(千歲)▲(千代田)▲

【大阪】

古鷹▲

▽呂六四、▽伊五四

【神戸】

常磐▲

襟裳▲、早鞆▲

【相生】

【玉】

海軍公報(部内限) 第二千九百四十七號 昭和十三年六月二十九日

七二五

0391

【因ノ島】(掃七)▲
朝風▲、松風▲

【江田内】平戸、淺間

【安下庄】大井

【舞鶴】伊五七、伊五六、伊五八
吾妻▲、高雄▲、長鯨

【舞鶴】伊初雪▲、白雪▲、吹雪▲
伊五二▲

(笹)▲

【佐世保】赤城▲、榛名、那智、北上、羽黒、名取、
加賀、沖島

梨▲、竹▲、樵▲、桃▲、柳▲、檜▲、薑▲、
夕風、朝風、
若葉、初霜、子日、初春、
大潮、満潮、朝潮、荒潮、
疾風、追風、峯風、
皐月

呂三〇▲、呂三一▲、呂三二▲、呂六〇▲

呂六一▲、呂六二▲、呂六三▲、呂六四▲、
呂六五▲、呂六七▲

呂六八▲、伊六五、伊六六、
伊六七

敷島▲

(伊七四)▲、(明石)▲

佐多▲

(利根)▲、(筑摩)▲

【有明灣】陸奥、伊勢、日向、
霧島、金剛、
那珂、鬼怒、由良、
川内、
迅鯨

【長崎】

伊夕立、村雨、春雨、五月雨、
白露、時雨、
有明、夕暮

伊一、伊二、伊三、伊六、伊四、伊五、伊七

【鎮海】
葦、榆、柿

【トランク】
膠州

【作業地】
出雲、
天龍、龍田、
安宅、嵯峨、鳥羽、
勢多、堅田、比良、保津、熱海、二見、
足柄、
妙高、多摩、
長良、
神威、
球磨、能登呂、勝力、八重山、駒橋、
栗、梅、蓮、
薄、葛、藤、
芙蓉、朝顔、
刈萱、
菊月、夕月、望月、三日月、
蓼、菱、
蓬、
島風、灘風、沙風、彌生、如月、
水無月、長月、
江風、海風、涼風、山風、
神風、沼風、波風、野風、矢風

初雁、千鳥、友鶴、真鶴、
鶴、隼、鴨、
雁、鷺、雉、鳩

掃一六、掃一三、掃一四、掃一五、掃一七、
掃一八

朝日、洲崎、鶴見、野島、知床

【航海中】

尻矢 (二十七日)「オハ」
發—徳山へ)

文月 (二十八日)佐世保發—
島原海灣へ)

石廊 (二十八日)「バツク」
パン」發—「マニラ」へ)

間宮 (二十八日)伊勢灣發—
有明灣へ)

海軍公報 (部内限) 第二千九百四十八號

昭和十三年六月三十日 (木)
海軍大臣官房

○通牒

經物第二三六號

昭和十三年六月三十日

海軍省 經理局

關係各廳御中

前金拂又ハ概算拂契約者ニ關スル件通知

本年三月經物第一〇六號ニ依ル首題ノ件左記ノ通承認
致候

氏名	住所	大槻 兵 治	横須賀市若松町一二
理研鍛造株式會社	東京市蒲田區南六郷二丁目三二ノ一	株式會社富永製作所	京都市中京區西ノ京兩町一二
丸エス商事株式會社	東京市牛込區富久町四七	日本タイプライター株式會社	東京市京橋區寶町一ノ二ノ三
株式會社日本商會製	大阪市東成區江中一ノ二三	黒 岩 貞 重	東京市京橋區川島東伸通五ノ七
株式會社岡田商會	東京市深川區高橋二ノ五	合資會社日笠鐵工所	濱松市佐藤町一二五八ノ二
		關 三 橘	横須賀市大瀧町一八
		冬 木 昇	横須賀市浦郷四二五五
		合資會社石田組	東京市神田區西神田一ノ七ノ一
		今 井 久 吉	東京市本郷區龍岡町三二
		鐵道工業株式會社	東京市京橋區銀座西六ノ六
		株式會社豊國電氣工業所	東京市京橋區銀座西三ノ三
		佐 久 間 龍 三	東京市京橋區銀座西八ノ八

海軍公報 (部内限) 第二千九百四十八號 昭和十三年六月三十日

七二七

0393

森川ボーリング鑿泉株式會社	東京市神田區金澤町四	佐藤工業株式會社	富山市總曲輪二〇三
日本鑿泉合資會社	東京市品川區東品川四ノ四〇	株式會社辛島組	名古屋市昭和區東郊通五ノ一四
大正鑿泉株式會社	東京市京橋區京橋一ノ二ノ七	株式會社北川組	名古屋市西區鹽町二ノ一
株式會社大阪機械製作所	東京市麴町區丸ノ内三ノ三	合資會社近藤組	名古屋市西區千歲町四八
合資會社駒井鐵工所	大阪市大正區泉尾濱通二ノ一		
株式合資會社地崎組	札幌市南四條西七ノ六	○辭令	
伊藤龜太郎	札幌市北四條西四ノ一	海軍大佐 曾我清一郎	
合資會社瀨崎組	函館市榮町一四八		
橋本博介	小樽市錦町四四	○雜款	
合資會社田中組	旭川市宮下通一三ノ右一〇	○北支海軍特務部宛郵便物封筒表記ノ件	
菅原正一	釧路市末廣町一一ノ三	自今北支海軍特務部宛郵便物ノ封筒宛名ハ便宜上左記ノ通トシ發送相成度	
澤口要次郎	青森縣下北郡田名部町仲畑三ノ二	福岡縣門司 陸軍運輸部門司出張所氣付	
野呂義勝	青森市大野長島四八	北京 海軍駐在武官宛	
熊倉曹司	青森市古川柳川一五	(海軍省副官)	
田村貞吉	仙臺市北二番町七五	○進水	
		驅逐艦不知火六月二十八日浦賀船渠株式會社ニ於テ進	

0394

水セリ

敷設艇自神六月二十五日株式会社石川島造船所ニ於テ
進水セリ

特務艦明石六月二十九日佐世保海軍工廠ニ於テ進水セ
リ

○郵便物發送先

復ヶ浦海軍航空隊安中水上隊宛

普通郵便

茨城縣稻敷郡木原郵便局氣付

速達郵便

復ヶ浦海軍航空隊氣付 安中水上隊

電報

驅逐艦沖風宛

七月十一日迄ニ到達見込ノモノハ

鹿兒島縣志布志

共ノ後ハ

横須賀

驅逐艦秋風宛

自今

横須賀

○學生復校期日

今般臨時補職ヲ解カレタル本校機關學生ハ來七月十一
日(月)授業再興ニ付該期日迄ニ復校センメラレ度
(海軍大學校)

○懲罰

懲罰言渡書

海軍公報(部内限)第二千九百四十八號

昭和十三年六月三十日

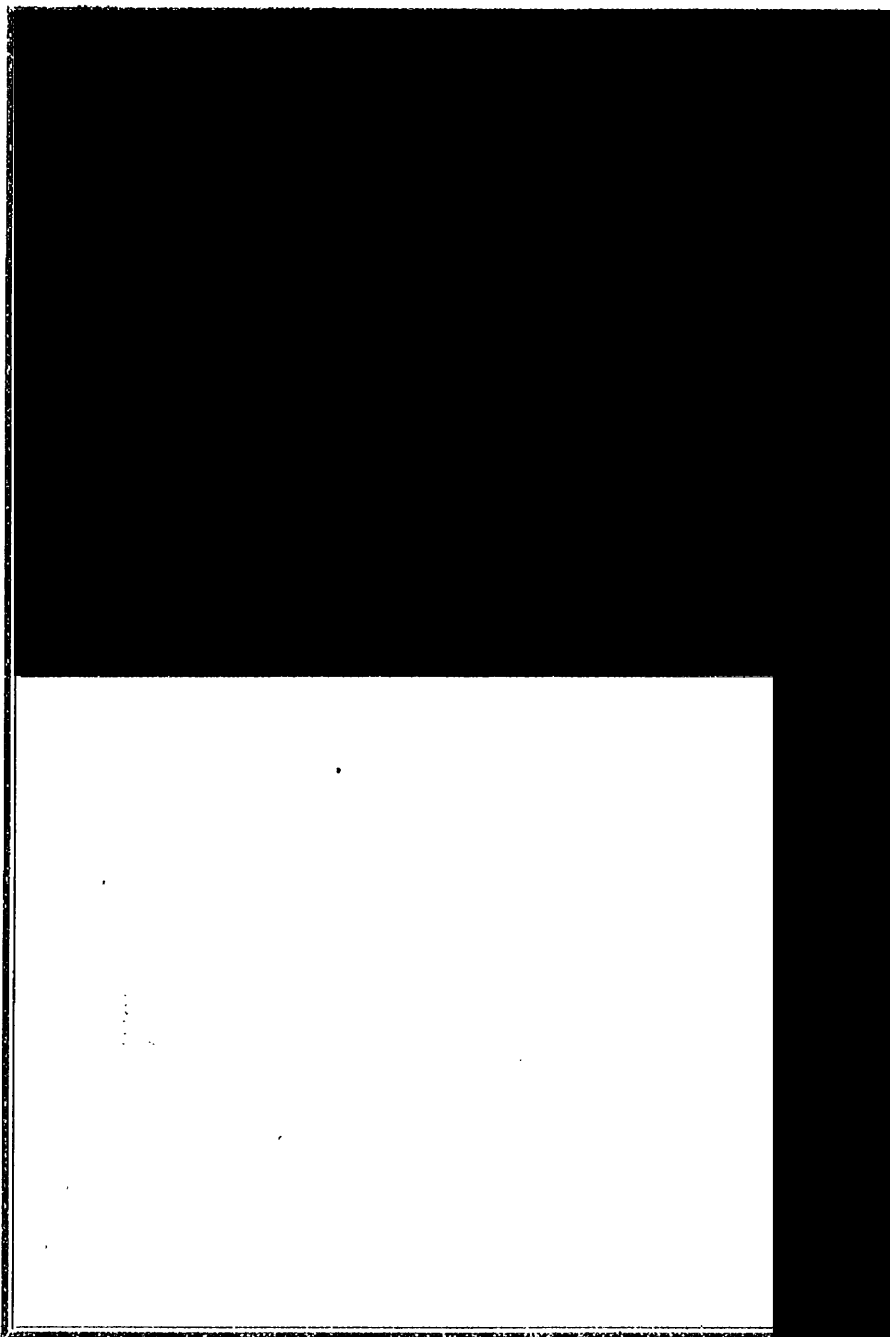
七二九

0395

海軍公報 (部内限) 第二千九百四十八號

昭和十三年六月三十日

七三〇



0396

○艦船所在

▲印(ハ)ホ(フ)
指定ヲ要セズ

○六月三十日午前十時調

【横須賀】

對馬▲、愛宕▲、大鯨▲、夕張▲、鳳翔▲、山城、五十鈴▲、春日、蒼龍▲、嚴島、長門、

▷八雲、磐手

▷伊一二四▲、伊一二三▲

掃二

富士▲、攝津

(飛龍)▲、(劍埼)▲、(高崎)▲

【長浦】

旗風、春風、▽羽風、帆風、▽響、雷、電、▽夏雲、山雲、峯雲、朝雲、沖風

呂五四▲、呂五五▲、呂五六▲、呂五七▲、呂五九▲、呂六六▲、呂五八

▷掃六、掃五

【石川島】

太刀風▲

【横濱】

木曾▲

掃一▲、掃三▲、掃四▲

【浦賀】

秋風▲、夕風▲

(霞)▲、(不知火)▲、(掃八)▲

【館山】

▷龍驤

▷陸月、卯月

【伊勢灣】

▷鳥海、摩耶、▷熊野、三隈、鈴谷、▷神通、▷阿武隈

【大湊】

早苗▲

若竹▲

大泊▲

矢矧、韓崎、比叡▲、衣笠、青葉、淀、扶桑、加古、最上、▷白鷹

夕顔、吳竹、▷菊、葵、萩、▷浦波、磯波、敷波、綾波

呂五一▲、呂五三▲、呂二六、呂二七▲

呂二八、▷呂三三、呂三四、伊五一▲

伊五三、▷伊七二、伊七一、伊七三、

▷伊一二一、伊一二二、伊五五

(千歲)▲、(千代田)▲

【大阪】

古鷹▲

呂六四▲、▷伊五四

【神戸】

(瑞穂)▲、(伊八)▲、(伊七五)▲

常磐▲

襟裳▲、早鞆▲

【玉】

(掃七)▲

【因ノ島】

朝風▲、松風▲

【江田内】

平戸、淺間

0397

【長濱】大井

伊五七、伊五六、伊五八

【舞鶴】吾妻、高雄、長鯨

初雪、白雪、吹雪

伊五二

(蔽)

【佐世保】赤城、榛名、那智、北上、羽黒、名取、沖島

梨、竹、樵、桃、柳、檜、葦、夕風、朝風、若葉、初霜、子日、初春、大潮、満潮、朝潮、荒潮、皐月

呂三〇、呂三一、呂三二、呂六〇、呂六一、呂六二、呂六五、呂六七、呂六三、呂六八、伊六五、伊六六、伊六七

敷島

(伊七四)、(明石)

佐多

(利根)、(筑摩)

右明灣、陸奥、伊勢、日向、霧島、金剛、那珂、鬼怒、由良、川内、退鯨

夕立、村雨、春雨、五月雨、白露、時雨、有明、夕暮

伊一、伊二、伊三、伊六、伊四、伊五、伊七

鎮海、葦、楡、柿

【トラック】膠州

作業地、出雲、天龍、龍田、安宅、嵯峨、鳥羽、勢多、堅田、比良、保津、熱海、二見、足柄、妙高、多摩、長良、神威、球磨、能登呂、勝力、八重山、駒橋、加賀

栗、梅、蓮、薄、葛、藤、芙蓉、朝顔、刈萱、菊月、夕月、望月、三日月、蓼、菱、蓬、島風、灘風、汐風、潮生、如月、水無月、長月、江風、海風、涼風、山風、疾風、追風、神風、沼風、波風、野風、矢風、峯風

初雁、千鳥、友鶴、真鶴、鶴、隼、鶉、鴻、雁、鷺、雉、鳩

掃一六、掃一三、掃一四、掃一五、掃一七、掃一八

朝日、洲崎、鶴見、野島、知床、隠戸

航海中

尻矢 (二十七日「オハ」發「徳山」へ)

石廊 (二十八日「バリック」發「マニラ」へ)

間宮 (二十八日伊勢灣發「右明灣」へ)

文月 (二十九日三池發「佐世保」へ)

室戸 (三十日播磨發「大阪」へ)