

海軍公報

第三千五號

大正十一年十月十二日(木)

海軍大臣官房

○艦船所在

△印(ハカ)
○印(オカ)

○十月十二日午前十時調

【横須賀】 口長門、陸奥、伊勢、ト金剛、霧島、比叡、
 ト球磨、多摩、大井、木曾、ト矢矧、韓崎、加賀、山城、
 安藝、薩摩、榛名、朝日、三笠、鳳翔、若宮、長良、
 北上、阿蘇、八雲、滿州、口如月、神風、初霜、響、
 吹雪、有明、口野風、沼風、口峯風、澤風、沖風、
 矢風、口帆風、夕風、沙風、太刀風、口秋風、灘風、
 羽風、島風、口春風、初春、初雪、口追風、疾風、
 彌生、夕風、時雨、浦風、口潜二九、潜二八、
 潜三〇、口潜三六、潜三四、潜三五、口潜三九、
 潜三八、口潜九、潜八、口潜一四、潜一五、潜四〇、
 潜四一、潜四六、潜五八、口鷗、鴻、雉、白鷺、富士、
 尻矢、關東、洲崎、武藏、室戶

石川島 鎮

浦賀 五十鈴

大湊 椿、口潜二六、潜二五、

吳 土佐、扶桑、攝津、香取、伊吹、駒橋、

千歲、明石、口菊月、長月、水無月、藤、卯月、
 口潜一〇、潜一一、潜一二、口潜一三、潜一六、
 潜一七、口潜二二、潜二一、潜一九、潜二〇、口潜二七、
 潜二二、潜二四、潜三七、潜四四、潜五一、大和、
 劍埼、野島、膠州

【大 阪】 驅一六、石廊

【神 戶】 鬼怒、潜四七、潜五七

【佐世保】 由良、龍田、肥前、鞍馬、生駒、敷島、

須磨、常磐、最上、淀、口神、和、松、杉、口檜、

樫、桃、柳、口蓼、蓮、驅二、口白雪、徹、野分、松風、

口潜二一、潜一八、口潜三三、潜三二、潜三一、潜四五、

潜六二、口鷲、鶉、雲雀、緬、知床、襟裳、青島

【長 崎】 驅一

【湯船原】 名取

【馬 公】 口櫻、椿、桐、口潜四三、潜四二、高崎、

【新舞鶴】 鹿島、吾妻、平戸、口若葉、胡風、潮、

子日、口時津風、磯風、天津風、濱風、波風、口水七三、

水七二、水七四、水七五、大泊、

【鎮 海】 日向、口楠、桂、楓、梅

【旅 順】 口浦波、磯波、綾波

【南洋群島】 勝力、松江

海軍公報 第三千五號 大正十一年十月十二日

九九七

0368

【浦】 口春日、日進、口海風、山風、榎、檜

【亞】 港 第十八小野丸

【尼】 港 口夕立

【ベ】 港 口樺、根

【新】 新高

【漢】 口 対馬、嵯峨

【宜】 昌 伏見

【長】 沙 隅田

【重】 慶 鳥羽

【馬】 尾 利根

【ア】 濠洲、磐手、出雲

【航海中】

野間(九月三十日「タラカン」發徳山へ)

神威(五日「ノロフオク」發「ロボス」へ)

鞍馬丸(六日亞港發間宮海峽へ)

佐多(七日「タラカン」發馬尼刺へ)

三日月、夕暮(九日亞港發沿海州へ)

白鷺(九日亞港發尼港へ)

安宅(十日佐世保發上海へ)

宇治(十日九江發漢口へ)

筑摩(十日鎮海發雄基へ)

千早(十一日「インペラトルスカヤ」發亞港へ)

口谷風、江風、菊、葵(十一日吳發須崎へ)

桑(十一日七尾發夷へ)

鶴見(十一日吳發「バリツクババン」へ)

能登呂(十一日徳山發吳へ)

天龍、口萩、薄、葛、口柿、楡、栗、梅(十二日横須賀發)

和歌ノ浦へ)

口樺、榎、梨、竹、口菱、磯、葦(十二日横須賀發佐世保へ)

○雜款

○司令潜水艦變更

第十六潜水隊司令ハ昨十一日司令潜水艦ヲ第三十五潜水艦ヨリ第三十六潜水艦ニ變更セリ

○郵便物發送先

軍艦陸奥宛

十月十七日迄到著見込ノモノハ 横須賀

其ノ後ハ 佐世保

軍艦千早宛

十月二十八日迄到著見込ノモノハ 小樽

同 三十一日迄 同 函館

其ノ後ハ 横須賀

特務艦鶴見宛

自今 山口縣徳山郵便局留置

○特務艦獨見行動豫定

地名 著 發
吳 パリックババン 十月二十四日 十月十一日
德 山 十一月十一日 同二十九日
吳 十六日

○虎列刺發生報 (十月十一日)
(内務省衛生局)

東京府

下谷區入谷町二九一、深川區蛤町二ノ四、麴町區富
士見町四ノ一三、北豐島郡巢鴨町上駒込七三四、長
崎村五郎窪四〇三三各一名十日眞症發生。北豐島郡
高田町雜司ヶ谷六二二、一名十日疑似症發生。本所
區新小梅町、京橋區具足町、小石川區西江戸川町八
日各一名。南葛飾郡龜戸町柳島、淺草區北三筋町、
麻布區竹谷町、小石川區武島町、京橋區越前堀町九
日各一名。淺草區松葉町一名、下谷區谷中眞島町二
名十日保菌者發生(何レモ隔離中ノ者)
既報保菌者三名十日眞症ト決定

神奈川縣
累計 眞症一六〇名、疑似症七名、保菌者四三名

横濱市三吉町四ノ三三、三名十日疑似症發生。既報
疑似症二名十日眞症ト決定

累計 眞症七名、疑似症三名、保菌者一名

海軍公報 第三千五百號

大正十一年十月十二日

長崎縣

下縣郡船越村一名十日眞症發生

千葉縣

香取郡佐原町一名十日眞症發生、海上郡本銚子町四
名、高神村二名、豊浦村一名何レモ十日疑似症發生。
匝房郡八日市場町、安房郡館山町各一名十日保菌者
發生。既報疑似症一八名十日眞症ト決定

累計 眞症八六名、疑似症二五三名、保菌者六五名

茨城縣

(三日既報ノ香取郡里村疑似症
一名ハ既報ニ付累計ヨリ削除ス)

那珂郡湊町二名眞症、多賀郡大津町、豊浦町各二名、
久慈郡久慈町一名何レモ疑似症、那珂郡湊町二名保
菌者何レモ十日發生

累計 眞症三四名、疑似症二六名、保菌者一四名

愛知縣

寶飯郡三谷町一名十日疑似症發生

福島縣

既報疑似症一名十日眞症ト決定

岩手縣

累計 眞症三名

下閉伊郡宮古港内一名十日疑似症發生

累計 眞症一名、疑似症七名

青森縣

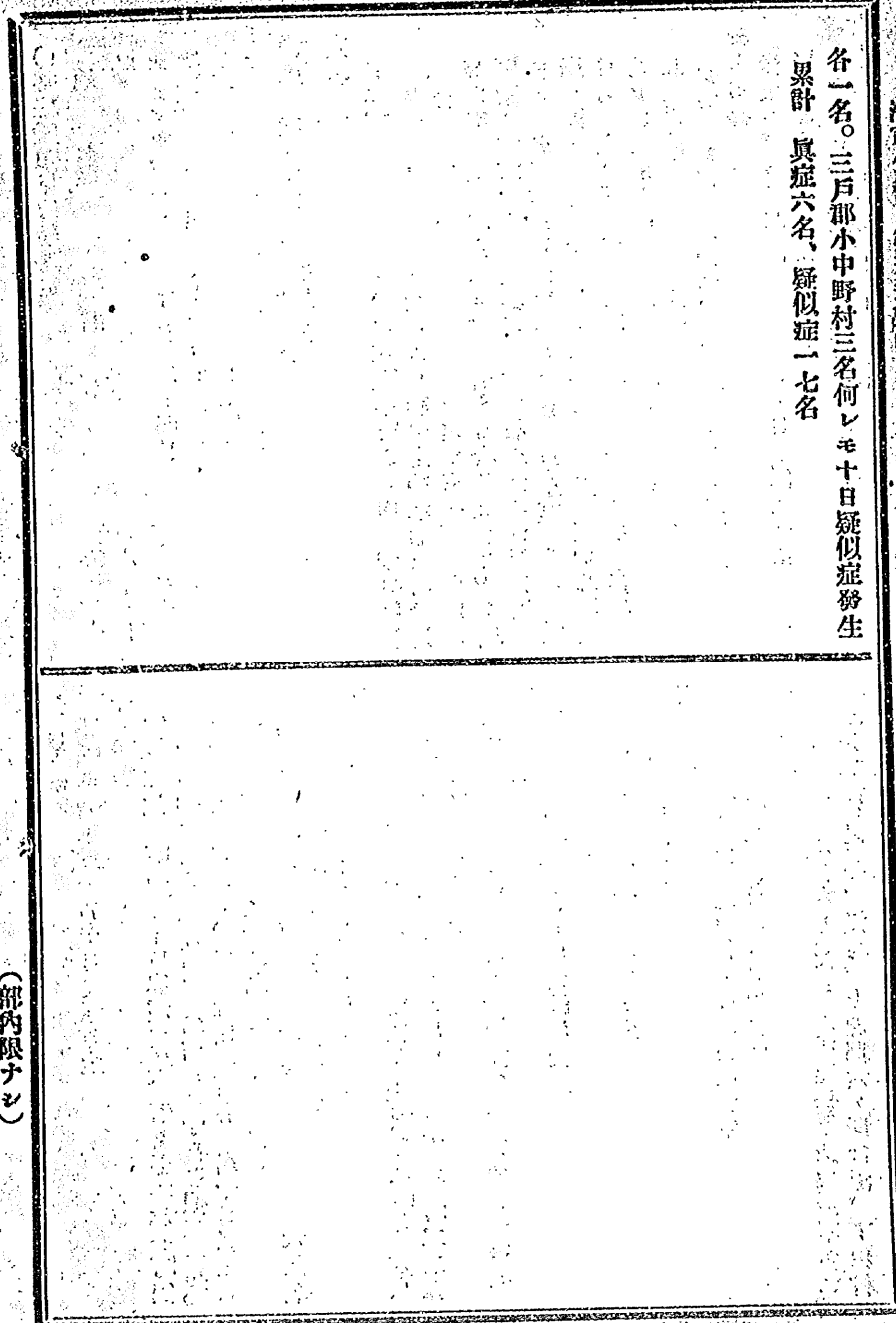
八日二名、九日六名、何レモ疑似症發生(場所不明)、
三戸郡湊村白金、湊村、上北郡六ヶ所村泊、下田村

九九九

0370

海軍公報 第三千五號 大正十一年十月十二日

各一名。三戸郡小中野村三名何レモ十日疑似症發生
累計 眞症六名、疑似症一七名



(部内限ナシ)

1000

0371

海軍公報

第三千六號

海軍大臣官房

大正十一年十月十三日(金)

○令 達

官房第三四六五號

來ル十七日神嘗祭ニ付在京諸官ハ當日左ノ通心得ヘシ

大正十一年十月十三日

海軍大臣 男爵 加藤友三郎

一、午前九時四十分賢所參集所へ參集スヘキ者

親任官、勅任官同待遇

一、正午ヨリ午後一時迄ニ參拜スヘキ者

奏任官同待遇並判任官以下ニシテ位勳ヲ有スル者

一、午後一時ヨリ同二時迄ニ參拜スヘキ者

位勳ヲ有セサル判任官同待遇

官房第三四六六號

大正十一年度歳出科目左ノ通追加ス

大正十一年十月十三日

海軍大臣 男爵 加藤友三郎

歳出經常部

款	項	目	節	解 疏	會計科目 電信略號
(軍事費)	(廳費及 修繕費)	兵工廠造船部海 岸石垣其他修繕			ヘラ

官房第三四六七號

大正十一年十月十一日

海軍大臣 男爵 加藤友三郎

各 廳 長 殿

本日本大臣ハ東伏見宮ニ召サレ別紙ノ通ノ御沙汰ヲ拜受セリ御思召ノ程洵ニ感激ニ堪ヘス隨ミテ傳達ス
(別紙)

海軍公報 第三千六號 大正十一年十月十三日

1001

0372

一金五千圓也

右者

故元帥大勳位依仁親王久シク海軍軍職ニ在ラセラレタ
ル御縁故ニ因リ海軍公益ノ資ニ充ラレ度御思召ヲ以
テ
妃周子殿下ヨリ御下賜相成候也

大正十一年十月

東伏見宮附別當 川島令次郎

○ 辭 令

○大正十一年十月十二日

(各通)

高橋 彰
西村 清次

任海軍書記

給月俸六拾圓

(各通)

海軍書記 高橋 彰
同 西村 清次

舞鶴海軍經理部附ヲ命ス

依願免本官

海軍書記 金子 安藏
海軍大佐 永野 修身

「アメリカン、リジョン」第四大會ニ參列ヲ命ス(以上
請海軍省)

○ 艦 船 所 在

▲印ハハレタ
指定ヲ受ケタ

○十月十三日午前十時調

- 【横須賀】 口長門、ト金剛、ト矢矧、韓崎、加賀、山城、安藝、薩摩、榛名、朝日、三笠、鳳翔、若宮、長良、北上、阿蘇、八雲、滿州、口如月、神風、初霜、響、吹雪、有明、口峯風、澤風、沖風、矢風、口帆風、夕風、沙風、太刀風、口秋風、瀧風、羽風、島風、口春風、初春、初雪、口追風、疾風、彌生、夕風、時雨、浦風、口潜二九▲、潜二八▲、潜三〇▲、口潜三六、潜三四、潜三五、口潜三九、潜三八、口潜九、潜八、口潜一四、潜一五、潜四〇、潜四一、潜四六、潜五八、口鷗、鴻、雉、白鷹、富士▲、尻矢、關東、洲崎▲、武藏
- 【石川島】 五十鈴
- 【浦賀】 陸奥
- 【館山】 野風、沼風
- 【蒲郡】 木曾
- 【名古屋】 球磨、多摩、大井
- 【四日市】 土佐、扶桑▲、攝津、香取、伊吹、駒橋、千歲、明石、口菊月、長月、水無月、藤▲、卯月、口潜一〇、潜一一、潜一二、口潜一三▲、潜一六▲、潜一七▲、口潜二三、潜一九、潜二〇、口潜二七、

0373

潜三二、潜三四、潜三七、潜四四、潜五一、大和、
 劍崎、野島、膠州、龍登呂。
 【大】 阪 駟一六、石廊
 【神】 鬼怒、潜四七、潜五七
 【須】 崎 臣谷風、江風、菊、葵
 【佐世保】 由良、名取、龍田、肥前、鞍馬、生駒、
 敷島、須磨、常磐、最上、淀、口、松、杉、
 口、檜、櫻、桃、柳、口、菱、蓮、蓬、口、白雪、筱、野分、
 松風、口、潜二一、潜一八、口、潜三三、潜三二、潜三一、
 潜四五、潜六二、口、鷲、鶉、雲雀、鶴、知床、襟裳、
 青島
 【長】 崎 駟一
 【馬】 公 口、櫻、橘、樺、桐
 【新舞鶴】 鹿島、吾妻、平戸、口、若葉、朝風、湖、
 子日、口、時津風、磯風、天津風、濱風、波風、口、水七三、
 水七二、水七四、水七五、大泊、
 【鎮】 海 口、楠、桂、楓、梅
 【雄】 基 筑摩
 【旅】 順 口、浦波、磯波、綾波
 【南洋群島】 勝力、松江
 【浦】 鹽 口、春日、日進、口、海風、山風、榎、檜
 【亞】 港 第十八小野丸
 【尾】 港 口、夕立、白鷺、鞍馬丸
 【港】 口、櫻、楓
 新高

【漢】 口 口、對馬、嶺巖
 【宜】 昌 伏見
 【長】 沙 岡田
 【重】 慶 鳥羽
 【馬】 尾 利根
 【馬尼刺】 佐多
 【アモライリス】 淺間、磐手、出雲
 【航海中】
 野間(九月三十日「タラカン」發德山へ)
 神威(五日「ノロンオイク」發「ロボス」へ)
 三日月、夕暮(九日亞港發沿海州へ)
 安宅(十日佐世保發上海へ)
 宇治(十日九江發漢口へ)
 千早(十一日「インベラトルスカヤ」發亞港へ)
 鶴見(十一日吳發「バリツクババン」へ)
 口、天龍、口、萩、薄、葛、口、柿、楡、栗、梅(十二日橫須賀發
 和歌ノ浦へ)
 口、樅、榎、梨、竹、口、菱、畷、葦(十二日橫須賀發佐世保へ)
 霧島、比叡(十二日橫須賀發浦戶へ)
 伊勢(十二日橫須賀發八幡濱へ)
 日向(十二日鎮海發釜山へ)
 桑(十二日夷發大湊へ)
 室戶(十二日橫須賀發吳へ)

海軍公報 第三十六號 大正十一年十月十三日

1003

0374

口潜四三、潜四二、高崎(十二日馬公發佐世保)

○雜款

○郵便物發送先變更

獨國在勤帝國大使館附武官海軍大佐荒城二郎九月一日ヨリ宿所變更ニ付同官宛ノ郵便物ハ左記ニヨリ發送セラレ度旨通知アリタリ

Herrn Kapitän zur See J. Araki

Marine-Attache

bei der Japanischen Botschaft

Berlin-Wilmersdorf

Nassauischestr. 54/55

Deutschland

○虎列刺發生報 (十月十二日 內務省衛生局)

東京府

深川區門前仲町四六、神田區元久右衛門町一ノ二〇、
住原郡目黒村上目黒九七〇、北豐島郡西巢鴨町巢鴨
一六八各一名、十一日眞症發生。本所區新小梅町二ノ
八、十一日疑似症發生。京橋區南鞘町、本郷區春木町
六日各一名、麻布區市兵衛町十日一名、牛込區榎町、
小石川區西江戸川町、四谷區永住町、淺草區下平右
衛門町各一名、十一日保菌者發生(例ニモ離)

既報保菌者一名十一日眞症ト決定

累計 眞症一六四名、疑似症八名、保菌者四九名

神奈川縣

横濱市都橋下船内、同市隔離所隔離中ノ者各一名、
三浦郡三崎附近小網代船内二名十日疑似症發生

既報疑似症四名十一日眞症ト決定

累計 眞症一一名、疑似症三名、保菌者一名

千葉縣

安房郡天津町、夷隅郡豐濱村、東葛飾郡富勢村各一
名十一日疑似症發生。安房郡勝山町二名、白濱村九
名、和田町八名、千倉町一名、興津町一名、天津町二
名、船形町、香取郡佐原町、海上郡旭町、夷隅郡豐
濱村各一名、海上郡本銚子町九名十一日保菌者發生

既報疑似症四名十一日眞症ト決定

累計 眞症九〇名、疑似症二五二名、保菌者一〇一名

群馬縣

既報疑似症一名十一日眞症ト決定

累計 眞症一名

茨城縣

東茨城郡磯濱町、久慈郡久慈町各一名十一日眞症發
生。久慈郡久慈町二名、多賀郡大津町三名十一日疑
似症發生(以上何レモ隔離中ノ者) 既報疑似症三名
十一日眞症ト決定

累計 眞症三九名、疑似症二八名、保菌者一四名

岩手縣

盛岡ニ隔離中ノ者二名十一日保菌者發生

0375

累計 眞症一名、疑似症七名、保菌者二名
青森縣

三戸郡湊村二名十一日眞症發生。同郡湊村一名、小中野村二名、上北郡六ヶ所村一名十一日疑似症發生。三戸郡湊村二名十一日保菌者發生。(既報發生場所不明ノ疑似症ハ三戸郡湊村三名、小中野村四名、八戸町一名ト判明ス)

既報疑似症一名十一日陰性ト決定

累計 眞症八名、疑似症二〇名、保菌者二名

○正誤

本月七日附録通牒欄二頁上段二〇行「經二第九七六號ノ三」ハ「經二第九六七號ノ三」、同下段二三行「達第一一四號」ハ「達第一一四號」ノ孰レモ誤

豫備役海軍主計少佐正六位勳四等松尾新太郎本月七日府下西巢鴨町字宮仲二〇四四番地自宅ニ於テ死去、葬儀ハ今十三日午後三時九段教會ニ於テ執行ス

0376

海軍公報

第三千七號

海軍大臣官房

大正十一年十月十四日(土)

○通牒

官房第三四七三號

大正十一年十月十四日

海軍省副官 藤田 尚德

艦隊、鎮守府、要港部參謀長(參謀)殿

汽船「トロール」漁業許可ノ件

本件ニ關シ左記ノ通農商務省水産局ヨリ通知アリタリ
右通牒ス

記

許可番號	第八二號
住所	長崎市大村町十五番地
氏名又ハ名稱	長崎海運株式會社
船名	鳥 嶋 丸
操業區域	東海及黃海

漁獲物陸揚港

長崎、博多、下關

許可期間

許可ノ日ヨリ拾箇年

制限又ハ條件

一、朝鮮總督府及臺灣總督府令ノ定ムル「トロール」漁業ノ禁止區域ハ之ヲ遵守スヘシ
一、「トロール」漁業監視ノ乘組ヲ命シタルトキハ之ヲ拒ムコトヲ得ス

許可年月日

大正十一年十月十日

○辭令

(各通) 海軍水路中佐 小川 俊彦
海軍技師 渡邊 襄

支那上海及青島へ出張ヲ命ス 同 小林 文炳

海軍省參事官 尾畑 義郎
海軍省參事官 榎本重治出張不在中普通試驗委員ヲ命ス(以上均海軍省)

海軍公報 第三千七號 大正十一年十月十四日

一〇〇七

0377

海軍機關少佐 廣瀬 普一
 第五部勤務兼第七部勤務ヲ命ス
 海軍主計少佐 山本 重之助
 總務部第三課勤務ヲ命ス
 海軍造兵中佐 松本 宇吉
 第三部勤務ヲ命ス(以上計海軍艦政本部)

○艦船所在

△印(ハカシ) 相定ヲ要セズ

○十月十四日午前十時調

【横須賀】 口長門、陸奥、口金剛、加賀、山城、安藝、薩摩、榛名、朝日、三笠、鳳翔、若宮、長良、北上、阿蘇、八雲、彌州、口如月、神風、初霜、響、吹雪、有明、口峯風、瀲風、沖風、矢風、口帆風、夕風、沙風、太刀風、口秋風、灘風、羽風、島風、口春風、初春、初雪、口追風、疾風、彌生、夕風、時雨、浦風、口潛二九、口潛二八、口潛三〇、口潛三六、口潛三四、口潛三九、口潛三八、口潛九、口潛八、口潛一四、口潛一五、口潛四〇、口潛四一、口潛四六、口潛五八、口鷗、鴻、雉、白鷹、富士、尻矢、關東、洲崎、武藏

【石川島】 口五十鈴

【浦賀】 木曾

【名古屋】 口球磨、多摩、大井

【鳥羽】 口野風、沼風

【大湊】 口椿、桑、口潛二六、口潛二五、口吳、口土佐、扶桑、攝津、香取、伊吹、駒橋、千歲、明石、口菊月、長月、水無月、藤、口月、口潛一〇、口潛一一、口潛一二、口潛一三、口潛一六、口潛一七、口潛二二、口潛一九、口潛二〇、口潛二七、口潛二二、口潛二四、口潛三七、口潛四四、口潛五一、大和、劍崎、野島、膠州、能登呂

【和歌浦】 口天龍、口萩、薄、葛、口梯、榆、栗、梅、堺、口矢矧、韓崎、口潛三五

【大阪】 口驅一六、口石廊

【神戸】 口鬼怒、口潛四七、口潛五七

【浦戶】 口比叡、口霧島

【須崎】 口口谷風、口江風、口菊、口葵

【徳山】 口野間

【佐世保】 口由良、口名取、口龍田、口肥前、口鞍馬、口生駒、口敷島、口須磨、口常磐、口最上、口淀、口榑、口柏、口松、口杉、口檜、口樅、口桃、口柳、口蓼、口蓮、口蓬、口鴈、口白雲、口徹、口野分、口松風、口潛二一、口潛一八、口潛三三、口潛三二、口潛三一、口潛四五、口潛六二、口鷲、口鶴、口雲雀、口鶴、口知床、口襟裳

【長崎】 口驅一

【馬公】 口櫻、口橘、口樺、口桐

【新舞鶴】 口鹿島、口吾妻、口平戸、口若葉、口朝風、口潮、口子日、口時津風、口磯風、口天津風、口濱風、口波風、口水七三、口水七二、口水七四、口水七五、口大泊

【鎮海】	戸楠、桂、楓、梅
【釜山】	日向
【羅津浦】	筑摩
【旅順】	戸浦波、磯波、綾波
【南洋群島】	勝力、松江
【浦鹽】	戸春日、日進、戸海風、山風、楫、楢
【亞港】	千早、三日月、夕暮、第十八小野丸
【ペ港】	戸楢、楨
【新海】	新高
【上海】	安宅
【漢口】	戸對馬、嵯峨
【宜昌】	伏見
【長沙】	隅田
【重慶】	鳥羽
【馬尾】	利根
【馬尼刺】	佐多
【アモライス】	戸淺間、磐手、出雲

【航海中】

神威(五日)「ノトフオトク」發「ロボス」へ)
 宇治(十日九江發漢口へ)
 鶴見(十一日吳發「バリックババン」へ)
 戸樅、榎、梨、竹、戸菱、嶽、葦(十二日横須賀發佐世保へ)
 伊勢(十二日横須賀發八幡濱へ)

海軍公報 第三千七百號 大正十一年十月十四日

室戸(十二日横須賀發吳へ)
 戸潜四三、潜四二、高崎(十二日馬公發佐世保へ)
 戸夕立、白鷺(十二日尼港發亞港へ)
 鞍馬丸(十二日尼港發南水道へ)
 青島(十三日佐世保發鎮海へ)

○雜款

○郵便物發送先
 軍艦香取宛
 本日以後
 新舞二鶴

○佛艦「アルタイル」行動豫定
 十月十七日ヨリ同 二十六日マテ 横濱滯泊
 十月二十八日ヨリ十一月四日マテ 神戸滯泊
 以後ノ行動未定

○虎列刺發生報(十月十三日)
 東京府
 淺草區新福富町三二、一名十二日眞症發生。深川區
 入船町一、十一日、小石川區西江月川町二ノ五、各
 一名十二日保菌者發生
 累計 眞症一六五名、疑似症八名、保菌者五一名
 神奈川縣

0379

横濱市伊勢橋警察署留置中者一名十二日疑似症發生
既報疑似症一名十二日真症ト決定

千葉縣
海上郡西銚子町一名十二日真症發生。夷隅郡豐濱村
一名十二日疑似症發生。海上郡本銚子町四名、高神町
二名、香取郡佐原町、君津郡木更津町、東葛飾郡市
川町、安房郡富浦村、白濱村各一名十二日保菌者發
生(昨報保菌者、和岡町八、天津町二トアル、和岡町七、天津町三ノ誤リ)
累計 真症九一名、疑似症二五三名、保菌者一二二名

茨城縣
那珂郡湊町、東茨城郡磯濱町各一名十二日真症發
生。久慈郡久慈町、鹿島郡矢田部村各一名十二日疑
似症發生。久慈郡久慈町三名十二日保菌者發生。既
報疑似症二名、保菌者二名十二日何レモ真症ト決定
累計 真症四五名、疑似症二八名、保菌者一五名

愛知縣
既報疑似症一名十二日真症ト決定
累計 真症一名

宮城縣
宮城郡鹽釜港内一名十二日疑似症發生
累計 疑似症一名

福島縣
石城郡小名濱町一名十二日疑似症發生

岩手縣
累計 真症三名、疑似症一名
下閉伊郡宮古灣内一名十二日疑似症發生
累計 真症一名、疑似症八名、保菌者二名

青森縣
三戸郡鮫村、湊村各一名十二日疑似症發生
累計 真症八名、疑似症二三名、保菌者二名

○「ベスト」發生報(十月十三日 内務省衛生局)
大阪市隔離所ニ隔離中ノ男一名十日疑似症ト決定

大阪府
累計 真症 一八名
疑似症 七名
有菌鼠 一五頭

○正誤
本年九月改版在京海軍官廳職員電話宿所一覽表中官房
淺井編修ノ電話「芝三六三三」ハ「青山二三〇五」ノ誤

(部内限ナシ)

海軍公報

第三千八百號

海軍大臣官房

大正十一年十月十六日(月)

○ 辭令

○大正十一年十月十四日

任海軍技手
給四級俸

工藤 幸介

海軍燃料廠附ヲ命ス(附海軍省)

海軍技手 工藤 幸介

○ 艦船所在

▲印ハ、ハホケ
指定ヲ要セス

○十月十六日午前十時開

【横須賀】 口長門、▷金剛、加賀、山城、安藝、薩摩、榛名、朝日、三笠、鳳翔、若宮、長良、北上、阿蘇、八雲、滿州、▽野風、沼風、▽峯風、澤風、沖風、矢風、▽帆風、夕風、△沙風、太刀風、▽秋風、濰風、羽風、島風、▽春風、初春、初雪、▽如月、神風、初霜、響、吹雪、有明、▽追風、疾風、瀨生、夕風、

海軍公報 第三千八百號 大正十一年十月十六日

時雨、浦風、▽潜九、潜八、▽潜一四、潜一五、
▽潜二九、潜二八、潜三〇、▽潜三九、潜三八、
潜四〇、潜四一、潜四六、潜五八、▽潜、
富士、尻矢、關東、洲崎、武蔵

【石川島】

五十鈴

【浦賀】

球磨、多摩、大井、木曾

【三浦】

見、球磨、多摩、大井、木曾

【大湊】

土佐、扶桑、攝津、伊吹、駒橋、千歲、
明石、▽菊月、長月、水無月、藤、卯月、▽潜一〇、
潜一一、潜一二、▽潜一三、潜一六、潜一七、
潜二三、潜二九、潜三〇、▽潜二七、潜二四、
潜三七、▽潜三六、潜三四、潜四四、潜五一、大和、
劍橋、野島、膠州、室戶

【大阪】

驅一六、石廊

【神戸】

鬼怒、潜四七、潜五七

【飾磨】

▽天龍、▽萩、▽萬、▽梯、榆、栗、梅

【内海】

▽矢矧、▽神崎、潜三五

【佐世保】

由良、名取、龍田、肥前、鞍馬、生駒、
敷島、須磨、常磐、最上、淀、▽潜、柏、松、杉、

0381

【長崎】 長崎、雲雀、編、知床、襟裳、
【馬公】 馬公、檳榔、檳榔、
【新舞鶴】 鹿島、吾妻、平戸、若葉、朝風、潮、
【鎮海】 鎮海、桂、楓、梅、青島、
【釜山】 釜山、日向、
【清津】 清津、筑摩、
【旅順】 旅順、浦波、磯波、綾波、
【南洋群島】 南洋群島、勝力、
【浦島】 浦島、春日、日進、海風、山風、榎、檜、
【泥港】 泥港、千早、夕立、白露、三日月、夕暮、
第十八小野丸

【檜、櫻、桃、柳】 檜、櫻、桃、柳、
【蓮、蓬、蟹、二】 蓮、蓬、蟹、二、
【白、雪、霰、野、分、松、風】 白、雪、霰、野、分、松、風、
【潜一八、潜三三、潜三三、潜三三、潜四五、潜六二、
【鷺、鶉、雲雀、編、知床、襟裳】 鷺、鶉、雲雀、編、知床、襟裳、

【上】 上、安宅、
【漢口】 漢口、對馬、嵯峨、
【宜昌】 宜昌、伏見、
【長沙】 長沙、岡田、
【重慶】 重慶、鳥羽、
【馬尾】 馬尾、利根、

【海】 海、安宅、
【漢口】 漢口、對馬、嵯峨、
【宜昌】 宜昌、伏見、
【長沙】 長沙、岡田、
【重慶】 重慶、鳥羽、
【馬尾】 馬尾、利根、

【フタトモ】 ト機間、磐手、出雲
【ロボス】 神威

【航海中】

宇治(十日九江發漢口へ)
鶴見(十一日吳發「バリックパン」へ)
松江(十一日「サイパン」發廣須賀へ)
【潜四三、潜四二、高崎(十二日馬公發佐世保へ)
鞍馬丸(十二日尼港發南水道へ)
能登呂(十四日吳發廣須賀へ)
佐多(十四日馬尼刺發吳へ)
香取(十五日吳發舞鶴へ)
霧島(十五日浦戶發枕崎へ)
野間(十五日徳山發吳へ)
伊勢(十六日八幡濱發吳へ)
【谷風、江風、菊、葵(十六日小松島發内海へ)

○ 雜 款

○ 虎列刺發生報 (十月十四日)
内務省衛生局
東京 府
荏原郡品川町二日五市町六六、品川步行新宿六六
各一名十三日疑似症發生。小石川區武島町一〇、麻
布區市兵衛町二ノ三七各一名十三日保菌者發生

神奈川縣 累計眞症一六五名、疑似症一〇名、保菌者五三名
 橫濱市中村町、同市(町名不明)各一名十二日疑似症
 發生
 既報疑似症三名十二日眞症ト決定
 累計眞症一五名、疑似症二名、保菌者一名
 群馬縣 佐波郡豊受村一名十四日疑似症發生
 累計眞症一名、疑似症一名
 茨城縣 那珂郡湊町一名疑似症。東茨城郡磯濱町一名保菌者
 何レモ十三日發生
 累計眞症四五名、疑似症二九名、保菌者一六名
 宮城縣 既報疑似症一名十三日眞症ト決定
 岩手縣 盛岡市ニ隔離中ノ者三名十三日保菌者發生
 既報疑似症二名十三日眞症ト決定
 累計眞症三名、疑似症六名、保菌者一四名
 青森縣 三戸郡小中野村二名、鮫村一名、上北郡六戸村一名
 十三日疑似症發生
 累計眞症八名、疑似症二六名、保菌者二名
 佐賀縣 東松浦郡名古屋村一名十三日眞症發生
 累計眞症二〇名、保菌者二名

海軍公報 第三千八百號 大正十一年十月十六日

○「ペスト」發生報 (十月十四日) (内務省衛生局)
 十月五日大阪府南區瓦屋町三番丁ニテ發見ノ鴉鼠二
 頭、捕獲鼠二頭及同町一番丁河岸ニテ發見ノ鴉鼠一頭
 十三日何レモ有菌鼠ト決定。十日發生ノ疑似症男一名
 十二日、四日發生ノ疑似症女一名何レモ眞症ト決定
 累計 大阪府 眞症 二〇名
 疑似症 五名
 有菌鼠 二〇頭

○虎列刺發生報 (十月十五日) (内務省衛生局)
 東京府 京橋區竹川岸三號地先船内、深川區黒江町三一先船
 内、下谷區入谷町三八八各一名十四日眞症發生。北
 豐島郡三河島町二八〇一、日本橋區馬喰町四ノ二二、
 荏原郡大森入新井町不入斗三四五各一名(隔離中)十五
 日眞症發生。深川區八名川町三三、小石川區武島町
 一〇各一名、神田區元久右衛門町一ノ一〇、二名
 (隔離中)十四日、本所區大平町一ノ一、一名(隔離中)十
 三日何レモ保菌者發生。既報疑似症二名眞症ト決定
 累計 眞症一七三名、疑似症八名、保菌者五八名
 神奈川縣 三浦郡三崎港内漁船内一名十四日眞症發生
 累計 眞症一六名、疑似症二名、保菌者一九名
 青森縣 三戸郡小中野村一名十四日保菌者發生

千葉縣 累計 眞症八名、疑似症二六名、保菌者三名

安房郡館山町、白濱村、山武郡片貝村各一名十四日眞症發生。君津郡木更津町一名十四日疑似症發生。

安房郡白濱村二名、千歲村一名十四日保菌者發生。既報疑似症一名十四日眞症、決定。

累計 眞症九五名、疑似症二五三名、保菌者一一五名

茨城縣 那珂郡湊町、稻敷郡長竿村各一名十四日眞症發生。久慈郡久慈町一名十四日疑似症發生。既報疑似症三名十四日眞症、決定。

累計 眞症五〇名、疑似症二七名、保菌者一六名

(部内限一頁)

0384

海軍公報 第三千九號

大正十一年十月十八日(水)
海軍大臣官房

○通牒

經豫第四六八號

大正十一年十月十八日

海軍省經理局長 志 佐 勝

臨時軍事費歳出科目細別左ノ通追加ス

款	項	目	節	備考
臨時軍 事費	臨時軍 事費	(雜件費)	雜現役	和文電 略號信 略號電
			手當	
			ケ	
			8	
			Kake-	
			hachi	

右通知ス

經豫第四六九號

大正十一年十月十八日

海軍省經理局長 志 佐 勝

大正十一年度歳出臨時部細節科目左ノ通追加ス

款	項	目	節	細節	會計科目	略號電
軍備補 充費	(軍艦製 造費)	(造船費)			略號電	略號電
		(造兵費)				
			第十七 驅逐艦	ナ		Kama- ruua
			第十七 驅逐艦	セ		Kama- ruue

右通知ス

○艦船所在

▲印ハ「ハカ」ノ
指定ヲ受ケス

○十月十八日午前十時調

【横須賀】 口長門、陸奥、ト金剛、加賀、山城、安藝、薩摩、榛名、朝日、三笠、鳳翔、若宮、長良、北上、阿蘇、八雲、滿洲、巨野風、沼風、巨峯風、澤風、沖風、

海軍公報 第三千九號 大正十一年十月十八日

一〇二五

0385

矢風、口帆風、夕風、沙風、太刀風、口秋風、灘風、
 羽風、島風、口春風、初春、初雪、口如月、神風、
 初霜、響、吹雪、有明、夕風、時雨、浦風、口潜九、
 潜八、口潜一四、潜一五、口潜二九、潜二八、
 潜三〇、口潜四〇、潜三八、潜三九、潜四一、
 潜四六、潜五八、口鷗、鷗、雉、白鷹、富士、尻矢、
 關東、洲崎、武藏、能登呂

【石川島】 龜
 【浦賀】 五十鈴
 【鳥羽】 口追風、疾風、彌生
 【大湊】 榊、桑、口潜二六、潜二五、
 口與、口天龍、伊勢、土佐、扶桑、攝津、伊吹、
 千歲、明石、口菊月、長月、水無月、口萩、薄、葛、
 藤、口卯月、口潜一〇、潜一一、潜一二、口潜一三、
 潜一六、口潜一七、口潜二二、潜一九、潜二〇、
 潜二二、口潜三六、潜三四、潜四四、潜五一、大和、
 劍崎、野島、膠州、室戶、野間

【大坂】 驅一六、石廊
 【神戶】 鬼怒、潜四七、潜五七
 【小松島】 口球磨、多摩、大井、木曾
 【高松】 口谷風、江風、菊、葵
 【多度津】 口梯、榆、栗、梅
 【別府】 口矢矧、韓崎、潜三五
 【佐世保】 駒橋、口潜二七、潜二四、潜三七
 由良、名取、龍田、肥前、鞍馬、坐駒

敷島、須磨、常磐、最上、淀、口神、柏、松、杉、
 口樅、榊、梨竹、口菱、嶺、華、口蓼、蓮、港、關二、
 口白雪、萩、野分、松風、口潜二一、潜一八、口潜四三、
 潜四二、口潜三三、潜三二、潜三一、潜四五、潜六二、
 口鷲、鷗、雲雀、鶴、知床、襟裳

【長崎】 日向、驅一
 【鹿兒島】 口檜、檉、桃、柳
 【馬公】 口櫻、橘、樺、桐
 【新舞鶴】 鹿島、香取、吾妻、平戸、口若葉、
 朝風、潮、子日、口時津風、磯風、天津風、濱風、波風、
 口水七三、水七二、水七四、水七五、大泊、
 【鎮海】 口楠、桂、楓、梅、青島
 【旅順】 口浦波、磯波、綾波
 【南洋群島】 勝利
 【浦鹽】 口春日、日進、口海風、山風、坂
 【ポセツト】 檜
 【亞港】 千早、口夕立、白露、三日月、夕暮
 【泥港】 第十八小野丸、鞍馬丸
 【八港】 口樺、楨
 【七港】 新高
 【上海】 安宅
 【大治】 口對馬
 【漢口】 宇治、磯城
 【宜昌】 伏見
 【長沙】 剛田

【重慶】 鳥羽
【馬尾】 利根
【ロボス】 神威

【航海中】

簡見(十一日吳發「バリックパン」)
松江(十一日「サイパン」發黃須賀へ)
佐多(十四日馬尼刺發吳へ)
浅間、磐手、出雲(十七日「ブエノスアイレス」發)
筑摩(十七日城津發新浦へ)
霧島、比叡(十七日枕崎發島原へ)
高崎(十七日佐世保發舞鶴へ)

○ 雜 款

○司令潜水艦變更
第五潜水隊司令ハ本月十六日司令潜水艦ヲ第三十九潜水艦ヨリ第四十潜水艦ニ變更セリ

○學生入校期
第三期本校選修學生ヲ命セラレタル者ハ十一月八日始業式舉行ニ付十一月六日及七日午前中ニ入校セシメラレ度(海軍兵學校)

海軍公報 第三千九號 大正十一年十月十八日

○虎列刺發生報 (十月十六日 内務省衛生局)

東京府

下谷區入谷町、麻布區市兵衛町、四谷區麴町各一名
(隔離中ノ者)十五日保菌者發生

累計 眞症一七三名、疑似症八名、保菌者六一名

千葉縣

海上郡本銚子町、海上村各一名十三日眞症發生、海上郡本銚子町、西銚子町各一名十五日眞症發生

累計 眞症九九名、疑似症二五三名、保菌者一一五名

神奈川縣

横濱市北吉田町一名十五日眞症發生
累計 眞症一七名、疑似症二名、保菌者二〇名

群馬縣

既報 疑似症一名十五日眞症ト決定
累計 眞症二名、保菌者二名

岩手縣

宮古港漁船内(既報患者)一名十五日保菌者發生、既報疑似症一名十五日眞症ト決定

累計 眞症四名、疑似症五名、保菌者六名

(十四日報告ノ累計保菌者一四名ハ五名ノ誤)

青森縣

上北郡六ヶ所村一名十五日保菌者發生
累計 眞症八名疑似症二六名保菌者四名

島根縣

鹿足郡津和野町一名十五日疑似症發生
累計 眞症三名、疑似症一名、保菌者二名

○「ペスト」發生報(十月十六日)
(内務省衛生局)

大阪府南區瓦屋町一番丁理髮業家族女一名十四日疑似症發生
大阪府累計 眞症二〇名、疑似症六名、有菌鼠二

〇頭

<p>（以下は表の本文部分であり、非常に淡く印刷されているため、詳細な文字は読み取れません。表の構造は縦長の欄で構成されていると推測されます。）</p>	<p>（右側の欄には、上記の「大阪府南區瓦屋町」に関する詳細な発生状況や、他の地域からの報告が記載されていると推測されます。）</p>
<p>（下部の欄には、発生した個体の詳細な特徴や、採取された菌の検査結果などが記載されていると推測されます。）</p>	<p>（右側の下部欄には、発生場所の地図や、発生時期の経過表などが記載されていると推測されます。）</p>

(部内限一頁)

0388

海軍公報 第三千十號

海軍大臣官房

大正十一年十月十九日(木)

○艦船所在

指定ヲ觀セズ

○十月十九日午前十時調

【横須賀】 長門、金剛、加賀、山城、安藝、薩摩、榛名、朝日、三笠、鳳翔、若宮、長良、北上、阿蘇、八雲、滿洲、野風、沼風、霧風、澤風、沖風、矢風、帆風、夕風、沙風、太刀風、秋風、濰風、羽風、島風、春風、初雪、如月、神風、初霜、響、吹雪、有明、夕風、時雨、浦風、潛八、潛一四、潛一五、潛二九、潛二八、潛三〇、潛四〇、潛三八、潛三九、潛四一、潛四六、潛五八、潛六〇、潛六二、白鷹、富士、尻矢、關東、洲崎、武蔵、能登呂、松江

【石川島】 龍
 【浦賀】 五十鈴
 【大湊】 椿、桑、潛二六、潛二五、吳、天龍、伊勢、矢矧、神崎、土佐、扶桑、攝津、伊吹、千歲、明石、菊月、長月、水無月、秋津、葛城、卯月、潛一〇、潛一一、潛一二、

潛一三、潛一六、潛一七、潛二三、潛一九、潛二〇、潛二二、潛三六、潛三五、潛三四、潛四四、潛五一、大和、劍埼、野島、膠州、室戶、野間

【由良内】 追風、疾風、彌生

【大阪】 驅一六、石廊

【神戶】 鬼怒、潛四七、潛五七

【小松島】 球磨、多摩、大井、木曾

【高松】 谷風、江風、菊、葵

【別府】 駒橋、潛二七、潛二四、潛三七

【佐世保】 由良、名取、浦田、肥前、鞍馬、生駒、敷島、須磨、常磐、最上、淀、神、柏、松、杉、

白根、檉、梨、竹、菱、嶺、蓬、葵、蓮、驅二、

白雲、飛、野分、松風、潛二一、潛一八、潛四三、

潛四二、潛三三、潛三二、潛三一、潛四五、潛六二、

炊、鴨、雲雀、鯛、知床、襟袋

【長崎】 日向、驅一

【島原】 霧島、比叡

【鹿兒島】 檜、櫻、桃、柳

【馬公】 櫻、橘、橘、桐

【新舞鶴】 鹿島、香取、吾妻、平戸、若葉、

海軍公報 第三千十號 大正十一年十月十九日

二〇一九

朔風、潮子日、口時津風、磯風、天津風、濱風、波風、
 口水七三、水七二、水七四、水七五、大泊、
 鎮海 口楠、桂、楓、梅、青島
 新浦 筑摩
 旅順 口浦波、磯波、綾波
 南洋群島 勝力
 浦鹽 口春日、日進、口海風、山風、榎
 亞港 口早、口夕立、白露、三日月、夕暮、
 第十八小野丸
 港 口梅、楓
 新高
 上海 安宅
 大泊 口對馬、宇治
 漢口 嵯峨
 宜昌 伏見
 長沙 隅田
 重慶 鳥羽
 馬尾 利根
 口ボス 神威
 モンテビデオ 淺間、磐手、出雲

【航海中】

鶴見(十一日吳發「パツシツバパン」)
 佐多(十四日馬尼刺發吳)
 二十

高崎(十七日佐世保發舞鶴)
 陸奥(十八日横須賀發佐世保)
 口梯、檜、栗、梅(十八日多度津發佐世保)
 檜(十八日「ボセツト」灣發浦潮)
 鞍馬丸(十八日泥港發小樽)

○雜款

○司令驅逐艦變更
 第二十八驅逐隊司令「本月十六日司令驅逐艦ヲ變レリ
 遂ニ變更セリ

○郵便物發送先變更(十月四日)
 軍艦筑摩宛
 自今 天津

○滞在地變更
 海軍少尉平岡義方、横須賀ヨリ佐世保へ滞在地變更ノ
 儀十月十六日認許セラレタリ

○入港豫定
 第六驅逐隊ハ十月二十六日、千早ハ十一月三日孰レモ
 横須賀着ノ豫定
 (終)

(御内限ナシ)

海軍公報

第三千十一號

大正十一年十月二十日(金)
海軍大臣官房

○辭令

第一課勤務ヲ命ス

海軍少佐 前田 政一

海軍大尉 丹羽 正躬

第三課勤務ヲ命ス(以上皆海軍省軍務局)

○艦船所在

指定ヲ要セス

○十月二十日午前十時調

【横須賀】口長門、口金剛、加賀、山城、安藝、薩摩、榛名、朝日、三笠、鳳翔、若宮、長良、北上、阿蘇、八雲、滿洲、口野風、沼風、口峯風、澤風、沖風、矢風、口帆風、夕風、沙風、太刀風、口秋風、瀨風、羽風、島風、口春風、初春、初雪、口如月、神風、初霜、響、吹雪、有明、夕風、時雨、浦風、口潛九、口潛八、口潛一四、口潛一五、口潛二九、口潛二八、口潛三〇、口潛四〇、口潛三八、口潛三九、口潛四一、口潛四六、口潛五八、口鷗、鴻、雉、白鷹、富士、尻矢、關東、洲崎、武藏、能登呂、松江

【石川島】 龍

【浦賀】 五十鈴

【大湊】 椿、桑、口潛二六、口潛二五

【吳】 口球磨、多摩、口天龍、伊勢、口矢矧、韓崎、土佐、扶桑、攝津、伊吹、千歲、明石、口菊月、長月、水無月、口萩、薄、葛、藤、口卯月、口潛一〇、口潛一一、口潛一二、口潛一三、口潛一六、口潛一七、口潛二二、口潛一九、口潛二〇、口潛二二、口潛三六、口潛三五、口潛三四、口潛四四、口潛五一、大和、劍崎、野島、膠州、室戶、野間

【大阪】 驅一六、石廊

【神戸】 鬼怒、口潛四七、口潛五七

【宇野】 口追風、疾風、彌生

【宮島】 口谷風、江風、菊、葵

【安下庄】 駒橋、口潛二七、口潛二四、口潛三七

【部崎】 大井、木曾

【佐世保】 由良、名取、龍田、肥前、鞍馬、生駒、敷島、須磨、常磐、最上、淀、口榊、柏、口松、口杉、口樅、口榎、口梨、竹、口榜、口檜、口栗、口梅、口菱、口萩、口葦、口蓬、口蓮、口驅二、口白雪、口霞、口野分、口松風、口潛二一、

海軍公報 第三千十一號 大正十一年十月二十日

一〇二二

0391

潜一八、潜四三、潜四二、潜三三、潜三二、
潜三一、潜四五、潜六二、
鷲、鶴、雲雀、鶴、知床、
襟裳

【長崎】日向、驅一

【島原】霧島、比叡

【馬公】巨櫻、橘、樺、桐

【新舞鶴】鹿島、香取、吾妻、平戸、
巨若葉、朝風、潮、子日、
巨時津風、磯風、天津風、濱風、波風、

巨水七三、水七二、水七四、水七五、
大泊、高崎

【鎮海】巨楠、桂、楓、梅

【元山】筑摩

【旅順】巨浦波、磯波、綾波

【南洋群島】勝利

【浦鹽】巨春日、日進、
巨海風、山風、榎

【亞港】千早、巨夕立、
白露、三日月、夕暮、

第十八小野丸

【八港】巨櫻、楨

【上海】新高

【漢口】安宅

【宜昌】嶺峨

【長沙】伏見

【重慶】阴田

【馬尾】鳥羽

【口ス】利根

神威

【航海中】
鶴見(十一日吳發「バツクババン」)
佐多(十四日馬尼刺發吳)
陸奥(十八日横須賀發佐世保)
檜(十八日「ボセツト」灣發浦潮)
鞍馬丸(十八日泥港發小樽)
宇治(十八日大治發蕪湖)
對馬(十九日大治發上海)
巨檜、桤、桃、柳(十九日鹿兒島發佐世保)
青島(十九日鎮海發旗順)

○雜款

○第十八小野丸行動豫定

地名	着	發
亞港		十月二十三日
小樽		十月二十五日
大湊		十月二十六日
横須賀		十月三十日

○虎列刺發生報(十月十八日)
東京府(内務省衛生局)

日本橋區小網町三丁目繫留船内一名十六日眞症發生。
 神田區元久右衛門町一名、荏原郡品川町二名(何レモ隔離中ノ者)十六日保菌者發生。深川區東森下町一名、京橋區木挽町七名、深川區八名川町四名、入船町二名、靈岸町、京橋區南小田原町、淺草區馬道町、日本橋區上旗町、下谷區元墨門町各一名(何レモ隔離中ノ者)六日乃至十一日保菌者發生。
 累計 眞症一七四名、疑似症八名、保菌者八三名
 福島縣 既報疑似症一名十六日眞症ト決定
 累計 眞症四名
 千葉縣 海上郡本桃子町、夷隅郡豐濱村、安房郡白濱村、山武郡片貝村各一名十六日眞症發生。安房郡白濱村二名十六日、安房郡湊村三名十七日保菌者發生
 累計 眞症一〇三名、疑似症二五三名、保菌者一二〇名
 佐賀縣 東松浦郡名古屋村一名十六日保菌者發生
 累計 眞症二〇名、保菌者二三名
 靜岡縣 志太郡燒津港盛榮丸内一名十七日疑似症發生
 累計 眞症七名、疑似症一名、保菌者一二名
 岩手縣 宮古港既報患者發生船内(隔離中ノ者)一名十六日

海軍公報 第三千十一號 大正十一年十月二十日

疑似症發生。既報疑似症三名眞症ト決定
 累計 眞症七名、疑似症三名、保菌者九名
 ○「ベスト」發生報(十月十七日)
 十一日大阪市南區瓦屋町三番丁豫防區域内發見ノ鼯鼠一、及十三日同三番丁岸ニテ拾得ノ鼯鼠一何レモ十六日有菌鼠ト決定。三日發生ノ二十號及十四日發生ノ二十六號患者眞症ト決定

累計 大阪府 眞症 二二名
 疑似症 一五名
 有菌鼠 二二頭

○全國府縣別虎列刺發生累計表(自大正十一年初發至同年十月十八日正午)

府	縣	眞症	疑似症	保菌者
福	岡	一七五	一一	四
長	崎	二二	一	三
島	根	三	一	二
山	口	一六	一	一
熊	本	一	一	一
佐	賀	二〇	一	三
千	葉	一〇三	二五三	三〇
東	京	一七四	二五八	一三〇
茨	城	五〇	二七	八三
神	川	一七	二	一六
靜	岡	七	一	三

福島	青森	岩手	群馬	愛知	宮城	埼玉	合計
四	八	七	二	一	一	一	六〇一
一	二六	三	九	四	一	一	三三三
一	四	一	一	一	一	一	二五八

○虎列刺發生報 (十月十九日)
(内務省衛生局)

東京府

本所區大平町九日、日本橋區馬喰町十三日、深川區門前仲町十七日各一名(隔離中ノ者)保菌者發生

千葉縣 累計 眞症一七四名、疑似症八名、保菌者八六名

君津郡木更津町、安房郡勝山町各一名十八日眞症發生

靜岡縣 累計 眞症一〇五名、疑似症二五三名、保菌者二二〇名

既報疑似症一名十八日眞症ト決定

岩手縣 累計 眞症八名、保菌者二一名

宮古港既報患者關係者一名(隔離中ノ者)十八日保菌者發生

累計 眞症七名、疑似症三名、保菌者一〇名

茨城縣

既報疑似症三名十八日眞症ト決定

累計 眞症五三名、疑似症二四名、保菌者一四名

佐賀縣

東松浦郡名古屋村一名十八日眞症發生

累計 眞症二一名、保菌者四名

(部内限一頁)

0394

海軍公報

第三千十二號

海軍大臣官房

大正十一年十月二十一日(土)

○通牒

官房第三五二五號

大正十一年十月二十一日

海軍省副官 藤田尚徳

在京各廳高等官殿

來月二十三日靖國神社例大祭ニ付當日午前八時三十分迄ニ同社拜殿ニ參著相成度
右依命申進

服裝 武官ハ正裝 文官ハ大禮服

○辭令

海軍技手 野田他人三

支那漢口へ出張ヲ命ス(海軍省)

○艦船所在

指定ノ艦船

海軍公報 第三千十二號 大正十一年十月二十一日

一〇三五

○十月二十一日午前十時調

【横須賀】 口長門、口金剛、加賀、山城、安藝、薩摩、榛名、朝日、三笠、鳳翔、若宮、長良、北上、阿蘇、八雲、滿州、口野風、沼風、口谷風、霧風、沖風、矢風、口帆風、夕風、口沙風、太刀風、口秋風、灘風、羽風、島風、口春風、初春、初雪、口如月、神風、初霜、響、吹雪、有明、夕風、時雨、浦風、口潛九、口潛八、口潛一四、口潛一五、口潛二九、口潛二八、口潛三〇、口潛四〇、口潛三八、口潛三九、口潛四一、口潛四六、口潛五八、口鷗、鴻、雉、白鷹、富士、尻矢、關東、洲崎、武藏、能登呂、松江

【石川島】 五十鈴

【浦賀】 椿、桑、口潛二六、口潛二五、口潛二四

【大湊】 球磨、多摩、口天龍、伊勢、口矢矧、口吳、口土佐、扶桑、攝津、伊吹、駒橋、千歳、明石、口菊月、長月、水無月、口谷風、江風、菊、葵、口萩、口薄、口葛、口藤、口卯月、口潛一〇、口潛一一、口潛一二、口潛一三、口潛一六、口潛一七、口潛二三、口潛一九、口潛二〇、口潛二七、口潛三二、口潛三四、口潛三七

【大湊】 椿、桑、口潛二六、口潛二五、口潛二四

【浦賀】 球磨、多摩、口天龍、伊勢、口矢矧、口吳、口土佐、扶桑、攝津、伊吹、駒橋、千歳、明石、口菊月、長月、水無月、口谷風、江風、菊、葵、口萩、口薄、口葛、口藤、口卯月、口潛一〇、口潛一一、口潛一二、口潛一三、口潛一六、口潛一七、口潛二三、口潛一九、口潛二〇、口潛二七、口潛三二、口潛三四、口潛三七

【大湊】 椿、桑、口潛二六、口潛二五、口潛二四

【浦賀】 球磨、多摩、口天龍、伊勢、口矢矧、口吳、口土佐、扶桑、攝津、伊吹、駒橋、千歳、明石、口菊月、長月、水無月、口谷風、江風、菊、葵、口萩、口薄、口葛、口藤、口卯月、口潛一〇、口潛一一、口潛一二、口潛一三、口潛一六、口潛一七、口潛二三、口潛一九、口潛二〇、口潛二七、口潛三二、口潛三四、口潛三七

0395

【潜三六、潜三五、潜三四、潜四四、潜五一、大和、
劍崎、野島、膠州、室戶、野間】

【大 阪】 驅一六、石廊

【神 戶】 鬼怒、潜四七、潜五七

【宮 島】 追風、疾風、彌生

【部 崎】 大井、木曾

【佐世保】 霧島、比叡、由良、名取、龍田、肥前、
鞍馬、生駒、敷島、常磐、最上、淀、口榑、柏、松、
杉、杉、檜、樅、桃、柳、口樅、榎、梨、竹、口梯、榆、栗、
梅、口菱、蕨、葦、口蓬、藜、蓮、驅二、口白雪、霞、
野分、松風、口潜二一、潜一八、口潜四三、潜四二、
口潜三三、潜三二、潜三一、潜四五、潜六二、口鷲、鶉、
雲雀、鶴、知床、襟裳

【長 崎】 日向、驅一

【馬 公】 口櫻、橘、樟、桐

【新 潟】 鹿島、香取、吾妻、平戶、口若葉、
朝風、潮、子日、口時津風、磯風、天津風、濱風、波風、
口水七三、水七二、水七四、水七五、大泊、高崎

【鎮 海】 口楠、桂、楓、梅

【旅 順】 口浦波、磯波、綾波

【南洋群島】 勝力

【浦 鹽】 口春日、日進、口海風、山風、榎

【亞 港】 口早、口夕立、白雲、三日月、夕暮、
第十八小野丸

【亞 港】 口櫻、楨

【モリヤマロ】

【上 海】 新高

【蕪 湖】 宇治

【漢 口】 磯峨

【宜 昌】 伏見

【長 沙】 岡田

【重 慶】 鳥羽

【馬 尾】 利根

【ロボス】 神威

【モンテビデオ】 浅間、磐手、出雲

【航海中】

鶴見(十一日吳發「バリックババン」)

佐多(十四日馬尼刺發吳)

陸奥(十八日横須賀發佐世保)

檜(十八日「ボセツト」灣發浦潮)

鞍馬(十九日泥港發小樽)

對馬(十九日大治發上海)

青島(十九日鎮海發旅順)

須磨(二十日佐世保發九州南方)

筑摩(二十日松田灣發清津)

◎ 雜 款

0396

○虎列刺發生報(十月二十日)
(内務省衛生局)

千葉縣

山武郡片貝村一名十九日保菌者發生

累計 眞症一〇五名、疑似症二五三名、保菌者一二二名

茨城縣

鹿島郡矢田部村一名(隔離中ノ者)十九日保菌者發生。東茨城郡大貫町一名二十日疑似症發生。既報疑似症三名眞症ト決定

累計 眞症五六名、疑似症二二名、保菌者一七名

静岡縣

賀茂郡下田港碇泊船内一名十九日疑似症發生

岩手縣

宮古港既報患者關係者二名(隔離中ノ者)十九日保菌者發生

累計 眞症八名、疑似症一名、保菌者一二名

○「ベスト」發生報(十月二十日)
(内務省衛生局)

大阪市南區瓦屋町一番丁豫防區域内男一名十八日疑似症發生。瓦屋町三番丁豫防區域内ニテ十日及十五日發見ノ老鼠各一十八日有菌鼠ト決定。九日發生ノ二十四號患者十七日、十五日發生ノ二十七號患者十八日眞症ト決定

累計 眞症七名、疑似症三名、保菌者一二名

十六日既報島根縣鹿足郡津和野町疑似症一名ハ虎列刺菌陰性ト決定セルヲ以テ累計ヨリ一名除ク

累計 大阪市

眞症 二四名
疑似症 二四名
有菌鼠 二四名

0397

徳島縣 徳島市 大正十一年十月二十二日

(附録二頁)

〇二六

不詳
徳島市 大正十一年十月二十二日
大正十一年十月二十二日

大正十一年十月二十二日
大正十一年十月二十二日
大正十一年十月二十二日

大正十一年十月二十二日
大正十一年十月二十二日
大正十一年十月二十二日

大正十一年十月二十二日
大正十一年十月二十二日
大正十一年十月二十二日

0398

海軍公報

第三千十三號

大正十一年十月二十四日(火)

海軍大臣官房

軍務例 ○ 令 達

官房第三五四〇號

明治四十年官房第二二八二號金鷄勳章並記章等別種勳章記章併佩ノ場合ニ關スル件附則第一項ヲ削ル

大正十一年十月二十四日

海軍大臣 男爵 加藤 友三郎

(附例則卷一、一〇九二頁参照)

官房第三五四一號

自今第四豫備艦ハ禮砲ヲ行ハス又滿艦飾ヲ行フヘキ場合ニ於テ艦飾ヲ以テ之ニ代フルコトヲ得

大正十一年十月二十四日

海軍大臣 男爵 加藤 友三郎

○ 辭 令

○大正十一年十月二十一日

任海軍書記

勳八等 谷口 啓六

給七級俸

任海軍書記
給八級俸

大喜多 祥房

陸軍輜重兵少尉正八位

任海軍技手
給月俸七拾圓

高倉 要政

任海軍技手
給月俸六拾圓

石井 東作

任海軍技手
給九級俸

三浦 茂

任海軍技手
給十級俸

國弘 良正

(各通)
海軍書記

谷口 啓六
大喜多 祥房

吳海軍經理部附ヲ命ス

海軍技手 高倉 要政

橫須賀海軍航空隊附ヲ命ス

海軍技手 石井 東作

(各通)

同 三浦 茂
同 國弘 良正

海軍燃料廠附ヲ命ス

海軍公報 第三千十三號 大正十一年十月二十四日

一〇二九

0399

波風、口水七三、水七二、水七四、水七五、大泊▲

【鎮海】楓

【統營】桂

【清津】統摩

【旅順】口浦波、磯波、綾波、青島

【南洋群島】勝力

【浦鹽】口春日、日進、口海風、山風、榎、檜

【泥港】千早

【ベ港】口樺、楨

【上港】新高

【燕湖】宇治

【漢口】鯨峨

【宜昌】伏見

【長沙】隅田

【重慶】鳥羽

【馬尾】利根

【マツクスン】鶴見

【マツクスン】神威

【マツクスン】

【航海中】

△對馬(十九日大治發上海へ)

▽淺間、磐手、出雲(二十一日「モンテビデオ」發「ケ

ントウン」へ)

口夕立、白露、三日月、夕暮(二十一日亞港發大湊へ)

第十八小野丸(二十一日亞港發小樽へ)

口楠、梅(二十三日統營發鎮海へ)

高崎(二十三日舞鶴發浦潮へ)

○雜款

○進水

神戸川崎造船所ニ於テ建造ノ第四驅逐艦ハ本月二十一日午前七時、同特務艦隠戸ハ午前七時二十分孰レモ進水セリ

○司令驅逐艦變更

第二十八驅逐隊司令ハ本月二十一日司令驅逐艦ヲ蓬日リ斐ニ變更セリ

○郵便物發送先

第三艦隊司令部、軍艦春日、日進、第三十二驅逐隊(驅逐艦海風、山風、檜、榎)宛
本日以後 敦賀郵便局氣付

○虎列刺發生報(十月二十一日 内務省衛生局)

東京府

既報保菌者一名二十日眞症ト決定

海軍公報 第三千十三號 大正十一年十月二十四日

一〇三一

0401

千葉縣 累計 眞症一七五名、疑似症八名、保菌者八五名

海上郡本桃子町一名、高神村二名二十日眞症發生
累計 眞症一〇八名、疑似症二五三名、保菌者一二二名

岩手縣 宮古港内浦島丸乗組員二名二十日保菌者發生
累計 眞症七名、疑似症三名、保菌者一四名

○「ベスト」發生報 (十月二十一日) (内務省衛生局)

大阪市南區瓦屋町三番町男、同區西賑町女、同區東賑町女、同町男各一名十九日疑似症發生

累計 眞症 二四名
疑似症 八名
有菌鼠 二四頭

○虎列刺發生報 (十月二十三日) (内務省衛生局)

佐賀縣 東松浦郡名古屋村一名二十一日眞症發生
累計 眞症二二名、保菌者四名

靜岡縣

既報疑似症一名、加茂郡下田町二十一日眞症ト決定
累計 眞症九名、疑似症一名、保菌者一名

千葉縣

海上郡高神村一名二十一日眞症發生
累計 眞症一〇九名、疑似症二五三名、保菌者二二二名

茨城縣

多賀郡豊浦村一名二十一日保菌者發生

岩手縣 累計 眞症五六名、疑似症二二名、保菌者一八名
宮古港内一名、隔離中ノ者二十一日保菌者發生

島根縣 累計 眞症七名、疑似三名、保菌者一五名
美濃郡中西村一名二十二日疑似症發生

東京府

往原郡目黒村上目黒三八六一名二十三日眞症發生
累計 眞症一七六名、疑似症八名、保菌者八五名

○「ベスト」發生報 (十月二十三日) (内務省衛生局)

大阪市南區田島町男二名二十日疑似症發生。十九日發生ノ二十九號患者眞症ト決定。大阪市立鼠島隔離所ニ隔離中ノ女一名二十一日疑似症ト決定

累計 眞症 二五名
疑似症 一〇名
有菌鼠 二四頭

高知縣

幡多郡清松村松尾ニ發生ノ熱性症五名中男一名、女二名疑似「ベスト」ト決定系統調査中

○學生入校期日

本校第三期選修學生ハ十一月八日授業開始ニ付同學生ヲ命セラレタル者ハ十一月七日迄ニ入校セシメラレ度 (海軍機關學校)

○電話番號變更

芝五六六六 皇族附武官 海軍中佐 本宿直次郎

(部内限一頁) (終)

海軍公報

第三千十四號

海軍大臣官房

大正十一年十月二十五日(水)

○通牒

官房第三五四二號ノ三

大正十一年十月二十五日

海軍次官 井出 謙 治

第一、第三艦隊司令長官
各鎮守府司令長官
各要港部司令官 殿

沿岸漁網等ニ關スル件

本件ニ關シ別紙ノ通關係地方官憲へ依命申進置候條御
了知相成度

右申進ス

追テ本件要旨ハ朝鮮總督府政務總監、臺灣總督府總
務長官、關東長官及樺太廳長官へモ依命申進置候

(別紙)

官房第三五四二號

大正十一年十月二十四日

海軍次官

北海道廳長官
沿岸府縣知事 殿

沿岸漁網等ニ關スル件

燈臺其他海岸建設物新設變更等水路部へ通報ノ件ニ
關シテハ明治三十年一月八日官房第二九號及同三十九
年十二月十二日官房第四八二九號ヲ以テ申進ノ次第モ
有之候處貴管下沿岸ニ於テ漁網等ノ設置ヲ許可サルル
場合艦船ノ航海碇泊ニ關係アリト認メラルモノニ對
シテハ速ニ之ヲ艦船ニ知了セシムルコトト致度ニ付其
ノ都度該物件設置位置期間並警戒方法等水路告示資料
トシテ必要ナル事項ヲ直接水路部及最寄鎮守府若ハ要
港部へ通報方可能御取計ヲ得度

右依命申進ス

追テ現ニ設置シアル漁網等ニシテ艦船ノ航海碇泊ニ
關係アリト認メラルモノハ此際一括御通報相成様
致度

大正十一年十月二十五日

海軍省副官 藤田 尙 德

在京各廳御中

英國飛行團長セムビル大佐夫妻ハ來十月二十七日(金)
午前九時三十分東京驛發列車ニテ出發歸國ノ豫定

海軍公報 第三千十四號

大正十一年十月二十五日

一〇三三

0403

○艦船所在

指定ヲ要セス

○十月二十五日午前十時開

【横須賀】 口長門、口金剛、加賀、山城、安藝、薩摩、榛名、朝日、三笠、鳳翔、若宮、長良、北上、阿蘇、八雲、滿州、口野風、沼風、口峯風、澤風、沖風、矢風、口帆風、夕風、沙風、太刀風、口秋風、瀨風、羽風、島風、口春風、初春、初雪、口如月、神風、初霜、響、吹雪、有明、夕風、時雨、浦風、口潛九、口潛八、口潛一四、口潛一五、口潛二九、口潛二八、口潛三〇、口潛四〇、口潛三八、口潛三九、口潛四一、口潛四六、口潛五八、口鷗、鴻、雉、白鷹、富士、尻矢、關東、洲崎、武藏、能登、松江

【石川島】 五十鈴
 【浦賀】 椿、桑、口潛二六、口潛二五、
 【大湊】 鞍馬丸、第十八小野丸
 【小樽】 口環磨、多摩、口天龍、伊勢、口矢矧、韓崎、土佐、扶桑、攝津、伊吹、千歳、口追風、疾風、彌生、口菊月、長月、水無月、口萩、口葛、口藤、口潛一〇、口潛一一、口潛一二、口潛一三、口潛一六、口潛一七、口潛二二、口潛一九、口潛二〇、口潛三六、口潛三五、口潛三四、口潛四四、口潛五一、大和、口劍崎、野島、膠州、室戶、野間

【大阪】 驅一六、石廊
 【神戸】 鬼怒、驅四、潛四七、潛五七、隱戶
 【佐世保】 陸奥、日向、霧島、比叡、由良、名取、龍田、肥前、鞍馬、生駒、敷島、須磨、常磐、最上、淀、口榑、口柏、口松、口杉、口檜、口樺、口柳、口樅、口梨、口竹、口楸、口榆、口栗、口梅、口櫻、口蓼、口蓬、口蓮、口白、口雪、口萩、口野分、口松風、口潛二一、口潛一八、口潛四三、口潛四二、口潛三三、口潛三一、口潛四五、口潛六二、口鷲、口鶉、口雲雀、口鶴、口知床、口襟裳、口佐多
 【長崎】 驅一
 【馬公】 口櫻、口橘、口樺、口桐
 【新舞鶴】 鹿島、香取、大井、木曾、吾妻、口平戸、口若葉、朝風、潮、口時津風、磯風、天津風、濱風、波風、口水七三、水七二、水七四、水七五、大泊
 【鎮海】 口桂
 【統營】 口筑摩
 【清津】 口浦波、口磯波、口綾波、口青島
 【旅順】 口勝力
 【南洋群島】 口春日、口日進、口海風、口山風、口榎、口檜
 【浦鹽】 口千早
 【泥港】 口榎、口檜
 【上港】 口新高
 【燕湖】 口對馬、口安宅、口宇治

漢口 嵯峨
宜昌 伏見
長沙 卯田
重慶 鳥羽
馬尾 利根
巴拿馬 鶴見

【航海中】

ト淺間、磐手、出雲(二十一日「モンテビデオ」發「ケ
ンブタウシ」へ)
夕立、白鷺、三日月、夕暮(二十一日亞港發大湊へ)
神威(二十二日「バラクルーズ」發「バナマ」へ)
巨楠、極(二十三日統營發鎮海へ)
高崎(二十三日舞鶴發浦潮へ)
明石、駒橋、巨谷風、江風、菊、葵、卯月、巨潜二七、
潜二二、潜二四、潜三七(二十四日吳發安藝灘へ)
巨菱(二十四日佐世保發五島近海へ)

○雜款

○郵便物發送先
特務艦佐多宛

自今

佐世保

○郵便物發送先變更(九月十一日)
特務艦高崎宛
本欄参照

敦賀郵便局氣付

自今

○虎列刺發生報(十月二十四日)
(内務省衛生局)

十月二十三日千葉縣山武郡片貝村ニ保菌者一名發見
同日靜岡縣加茂郡竹麻村ニ疑似症一名發生

○「ペスト」發生報(十月二十四日)
(内務省衛生局)

十月二十二日大阪市南區西區町ニ疑似症一名發生、二
十日同區死屋町一番地豫防區域内ニテ捕獲セル鼠一有
菌鼠ト決定、十九日發生ノ三十號、三十一號、二十日
發生ノ三十四號患者ハ何レモ眞症ト決定

累計

眞症 二八名
疑似症 八名
有菌鼠 二五頭

累計

高知縣清松村松尾ニ既報三名ノ外二名疑似症發生
疑似症 五名

0405

海軍公報

第三千十五號

海軍大臣官房

大正十一年十月二十六日(木)

○令 達

官房第三五七一號

來ル三十一日天長節祝日ニ付在京諸官ハ拜賀參拜ニ關シ當日左ノ通心得ヘシ

大正十一年十月二十六日

海軍大臣 男爵加藤友三郎

一、午後二時拜賀(時刻二十分前參内ノコト)

親任官、勳一等

一、午前九時ヨリ正午迄又ハ午後三時ヨリ同五時迄ニ

參賀スヘキ者

勅任官同待遇、奏任官同待遇並判任官以下ニシ

テ位勳ヲ有スル者

一、午前十一時本省へ參賀スヘキ者

判任官同待遇ニシテ位勳ヲ有セサル者

(注意)

一、居所ヨリ約一町以内ニ傳染病發生シタルト

キ及傳染病ノ疑アル者ニ接近シタル場合ニハ參内ヲ差控フルコト

○辭 令

海軍經理學校ニ於ケル地理歴史教授囑託

東京高等師範學校教授 峯岸 米造

自今報朔月額六拾圓ヲ贈與ス(請海軍省)

海軍技手 隱岐 正雄

依願免本官(請海軍省)

海軍技手 山崎 光一

(各通)

同 國松 金兵衛

第二部兼第一部勤務ヲ命ス(請海軍建築本部)

海軍水路中佐 田中 徳鄰

第二課勤務ヲ命ス(請水路部)

○艦 船 所 在

△印ハハハ水ニテ 指定ヲ要セズ

○十月二十六日午前十時調

〔横須賀〕 口長門、P金剛、加賀、山城、安藝、

海軍公報 第三千十五號

大正十一年十月二十六日

一〇三七

0406

薩摩、檉名、朝日、三笠、鳳翔、若宮、長良、阿蘇、八雲、高州、口野風、沼風、口峯風、淨風、沖風、矢風、口帆風、夕風、沙風、太刀風、口秋風、灘風、羽風、鳥風、口春風、初春、初雪、口如月、神風、初霜、響、吹雪、有明、夕風、時雨、浦風、口潛九、口潛八、口潛一四、口潛一五、口潛二九、口潛二八、口潛三〇、口潛四〇、口潛三八、口潛三九、口潛四一、口潛四六、口潛五八、口鷗、鴻、雉、白鷺、富士、尻矢、關東、武藏、能登呂、松江

石川島

五十鈴

浦賀

北上

清水

北立、白露、三日月、夕暮、椿、桑、

大湊

口潛二六、口潛二五

小樽

鞍馬丸

吳

口球磨、多摩、口天龍、伊勢、口矢矧、

神戶

口扶桑、口攝津、伊吹、千歲、口追風、

疾風

彌生、口菊月、長月、水無月、口秋、薄、葛、

藤

口潛一〇、口潛一一、口潛一二、口潛一三、口潛一六、

口潛一七

口潛二二、口潛一九、口潛二〇、口潛三六、

口潛三五

口潛三四、口潛四四、口潛五一、大和、劍崎、野島、

膠州、室戶、野間

大阪

口一六、石廊

神戶

鬼怒、口四、口潛四七、口潛五七、隱戶

佐世保

口駿、口日向、霧島、比叡、由良、龍田、

肥前、鞍馬、生駒、敷島、常磐、最上、淀、口樹、口松、杉、口樅、榎、梨、竹、口梯、楡、栗、梅、口菱、口萩、口藜、口蓬、口蓮、口白雪、口萩、口野分、松風、口潛二一、口潛一八、口潛三三、口潛三一、口潛四一、口潛六二、口鷲、口雲雀、口鶴、口知床、口襟裳、佐多

長崎

口一

馬公

口櫻、口橘、口桐

新舞鶴

口鹿島、口香取、口大井、口木曾、口吾妻、口平戶、

口若葉

口朝風、口潮、口日、口時津風、口磯風、口天津風、口濱風、

波風

口水七三、口水七二、口水七四、口水七五、口大泊

鎮海

口楓

統營

口桂

清津

口鏡、口波、口綾波、口青島

旅順

口勝利

南洋群島

口春日、口日進、口海風、口山風、口榎、口高崎

浦鹽

口千早

泥港

口櫻、口棋

口港

口新高

上海

口對馬、口安宅

口湖

口宇治

口淡

口鯨、口蛾

口宜

口伏見

口長

口沙、口網田

0407

【重慶】 鳥羽
【馬尾】 利根
【パレンバン】 鶴見

【航海中】

▽淺間、磐手、出雲(二十一日「モンテビデオ」發「ケ
ブタツン」)
洲崎(二十一日横須賀發「タラカン」)
神威(二十二日「ベラクルーズ」發「バナマ」)
臼杵、梅(二十三日統營發鎮海)
明石、駒橋、山谷風、江風、菊、葵、卯月、潜二七、
潜二二、潜二四、潜三七(二十四日吳發安藝灘)
名取、須磨、臼杵、檜、桃、柳、潜四三、潜四二(二十
五日佐世保發)
第十八小野丸(二十五日小樽發大湊)

○雜款

○郵便物發送先

軍艦對馬宛

十一月三日迄到着見込ノモノハ 上海郵便局氣付
其ノ後ハ 新 舞 鶴

第十八小野丸
自今

横須賀郵便局留置

救難船栗橋宛

自今

横須賀

○特務艦高崎行動豫定中變更(九月一日
本欄参照)

地名

著

發

浦 舞 鶴 十月二十五日

十月二十三日

○學生入校期

第三期本校選修學生ヲ命セラレタル者ハ十一月十日授
業開始ニ付十一月九日午前中ニ入校セシメラレ度
(海軍經理學校)

○電話番號變更

海軍軍令部參謀

青山 五四五

海軍少將 小牧 自然

海軍公報

第三千十六號

大正十一年十月二十七日(金)

海軍大臣官房

○ 令 達

官房第三五八七號

大正十一年四月官房第一三〇三號海軍購買名簿中左ノ通改正ス

大正十一年十月二十七日

海軍大臣 男爵 加藤 友三郎

一七 雜品類 六項中東洋炭酸瓦斯株式會社ノ所在地左ノ如ク變更ス

福岡縣企救郡板櫃村

一三 油脂、蠟類 八項及 三 機械、器具類 一三項ヲ削ル

一 地金、鑛石類 一一項、一二項、一三項、一四項、一五項及 二 金屬材料類 一八項、二〇項中株式會社電氣製鋼所、東京市麴町區永樂町一丁目ヲ削ル

三 機械、器具類 八項中 株式會社細井鑛工場、東京府豊多摩郡代々幡字幡ヶ谷ヲ削ル

一三 油脂、蠟類 一三項中 橫濱魚油株式會社、橫濱市岡野町ヲ削ル

三 機械、器具類 一二項ヲ左ノ如ク改ム

海軍公報 第三千十六號 大正十一年十月二十七日

一〇四一

0409

番號	品名	生産、製造者	生産、製造者所在地	工場名	工場所在地
一 二 三	螺 錐	大和ドリル製作所 <small>(直徑六、三ミリ以下)</small>	吳市今西通六丁目		
		株式会社日本製鋼所	東京府日本橋區本革屋町		
		西村機械製作所	東京府小石川區林町		
		株式会社神戸製鋼所	神戸市脇濱町		
		株式会社園池製作所	東京府荏原郡大崎町		
一 地金、鑛石類 一 二項へ左ノ如ク加フ					
		鹿兒島電氣軌道株式会社	鹿兒島市下荒田町	鳴池工場 神川工場	鹿兒島縣鹿兒島郡中郡宇村郡元 鹿兒島縣肝屬郡大根占村神川
一 地金、鑛石類 一 三項へ左ノ如ク加フ					
		生産、製造者	生産、製造者所在地	工場名	工場所在地
		日本鋼管株式会社	神奈川縣橋本郡田島村		富山縣射水郡新湊町

0410

一 地金、鑽石類 一、二項、一三項、一四項、一五項及二金屬材料類 一八項、二〇項(左ノ如ク加フ)		生産、製造者	生産、製造者所在地	工場名	工場所在地
株式會社大同電氣製鋼所		名古屋市南區熱田東町		熱田工場 築地工場 福島工場	名古屋市南區熱田東町 名古屋市南區東築地 長野縣西筑摩郡福島町
二 金屬材料類 八項(左ノ如ク加フ)		生産、製造者	生産、製造者所在地	工場名	工場所在地
株式會社日立製作所 (銅板、 ₃)		東京市麴町區八重洲町一丁目		日立工場	茨城縣多賀郡日立村
二、金屬材料類 一八項(左ノ如ク加フ)		生産、製造者	生産、製造者所在地	工場名	工場所在地
合資會社大華電氣冶金公司		大連市常盤橋			
三 機械、器具類 二四項(左ノ如ク加フ)		生産、製造者	生産、製造者所在地	工場名	工場所在地
寺内梅次郎		京都府紀伊郡伏見町			京都府紀伊郡深草村

海軍公報 第三十六號 大正十一年十月二十七日

一〇四三

0411

四 電氣機械、器具、材料類 六項及三八項へ左ノ如ク加フ			
生産、製造者	生産、製造者所在地	工場名	工場所在地
株式会社日立製作所	東京市麴町區八重洲町一丁目	日立工場	茨城縣多賀郡日立村
		龜戶工場	東京府南葛飾郡龜戶町
四 電氣機械、器具材料類 二〇項へ左ノ如ク加フ			
生産、製造者	生産、製造者所在地	工場名	工場所在地
桑畑電機製作所	大阪市西區泉尾町		大阪市西區泉尾町
一六 絲、紐、布、氈類 五項へ左ノ如ク加フ			
生産、製造者	生産、製造者所在地	工場名	工場所在地
高島屋飯田株式会社	東京市京橋區西紺屋町		大阪府東成郡墨江村
八 煉瓦、セメント、土砂類 五項及一〇 硝子類 二項へ左ノ如ク加フ			
生産、製造者	生産、製造者所在地	工場名	工場所在地
南滿州鐵道株式会社	大連市東公園町	窯業試驗工場	大連市小崗子
二三 油脂、蠟類 一四項及一三 塗料及原料類 二項、五項へ左ノ如ク加フ			

0412

生産、製造者		生産、製造者所在地		工場名		工場所在地	
關西ペイント株式會社		兵庫縣川邊郡小田村		兵庫縣川邊郡小田村			
一二 油脂、蠟類		一五項ノ次ヘ左ノ如ク加フ					
番號	品名	生産、製造者	生産、製造者所在地	工場名	工場所在地		
一六	潤滑用 蓖麻子油	吉原定次郎	大阪市東區大川町				
一三 塗料及原料類		九項ノ次ヘ左ノ如ク加フ					
番號	品名	生産、製造者	生産、製造者所在地	工場名	工場所在地		
一〇	化工赤色 防錆塗料	日本化工株式會社	東京府豊多摩郡淀橋		東京府豊多摩郡淀橋		
一七 雜品類		六項ノ次ヘ左ノ如ク加フ					
番號	品名	生産、製造者	生産、製造者所在地	工場名	工場所在地		
六ノ二	水素瓦斯	宇島水素株式會社	福岡縣築上郡宇島町		福岡縣築上郡宇島町		
		大阪酸水素株式會社	大阪市東區京橋三丁目				
		堡谷曹達工場	東京市芝區櫻田本郷町		神奈川縣橋本郡保土 夕谷町		

海軍公報 第三千十六號 大正十一年十月二十七日

一〇四五

0413

○通牒

官房第三五八八號

大正十一年十月二十七日

海軍省副官 藤田尙徳

艦隊、鎮守府、要港部參謀長(參謀)殿

汽船「トロール」漁業許可ノ件

本件ニ關シ左記ノ通農商務省水産局ヨリ通知アリタリ
右通牒ス

記

許可番號	第一二號
住所	兵庫縣神戸市播磨町十七番地
氏名又ハ名稱	共同漁業株式會社
船名	第二漆丸
操業區域	東海及黃海
漁獲物陸揚港	長崎、下關
許可期間	大正十一年十月二十九日ヨリ拾箇年

制限又ハ條件

一、朝鮮總督府及臺灣總督府令ノ定ムル「トロール」漁業ノ禁止區域ハ之ヲ遵守スヘシ
 一、「トロール」漁業監視ノ乘組ヲ命シタルトキハ之ヲ拒ムコトヲ得ス

許可年月日

大正十一年十月二十日

○辭令

東京地方裁判所所屬辯護士 武富 謙作
 横濱地方裁判所所屬辯護士 村上 藤吉
 静岡地方裁判所所屬辯護士 岩田 豐行
 大阪地方裁判所所屬辯護士 内藤 盛誠
 東京地方裁判所所屬辯護士 福井 盛太
 同 天野 頼義
 同 白島 正造
 大阪地方裁判所所屬辯護士 赤井 幸夫
 東京地方裁判所所屬辯護士 岡田 了榮
 同 中村 了詮
 同 高木 季熊
 同 品川 書記一
 高松地方裁判所所屬辯護士 天野 敬一
 東京地方裁判所所屬辯護士 木村 利夫

0414

同 大阪地方裁判所所屬辯護士 細田 弘毅
 東京地方裁判所所屬辯護士 小谷 龍治
 同 尾中 勝也
 同 楠 多一
 大阪地方裁判所所屬辯護士 宮本 正
 東京地方裁判所所屬辯護士 加藤 賢次
 長崎地方裁判所所屬辯護士 牧 龍太
 東京地方裁判所所屬辯護士 山田 一郎
 同 大津 民藏
 海軍軍法會議法第八十八條ニ依リ指定ス(註海軍大臣)

○艦船所在

指定ヲ要セス

○十月二十七日午前十時調

【横須賀】 口長門、▷金剛、加賀、山城、安藝、薩摩、榛名、朝日、三笠、鳳翔、若宮、長良、阿蘇、八雲、滿州、▽野風、沼風、▽峯風、澤風、沖風、矢風、▽帆風、夕風、沙風、太刀風、▽秋風、灘風、羽風、島風、▽春風、初春、初雪、▽如月、神風、初霜、響、吹雪、有明、夕風、時雨、浦風、▽潜八、▽潜一四、潜一五、▽潜二九、潜二八、潜三〇、▽潜四〇、潜三八、潜三九、潜四一、潜四六、潜五八、▽尾、鴻、雉、白鷹、富士、尻矢、

關東、武藏、能登呂、松江

【石川島】 嶺

【浦賀】 五十鈴

【清水】 北上

【大湊】 ▽夕立、白鷺、三日月、夕暮、椿、桑、▽潜二六、潜二五、

【吳】 ▷磯磨、多摩、▷天龍、伊勢、▷矢矧、韓崎、土佐、扶桑、攝津、伊吹、駒橋、千歲、明石、

▽追風、疾風、彌生、▽菊月、長月、水無月、▽谷風、江風、菊、葵、▽萩、薄、葛、藤、▽卯月、▽潜一〇、

潜一一、潜一二、▽潜一三、潜一六、潜一七、▽潜二三、潜一九、潜二〇、▽潜二七、潜二二、潜二四、

潜三七、▽潜三六、潜三五、潜三四、潜四四、潜五一、大和、劍崎、野島、膠州、室戸、野間

【大阪】 驅一六、石廊

【神戶】 鬼怒、驅四、潜四七、潜五七、隱戶

【佐世保】 陸奥、日向、霧島、比叡、由良、龍田、肥前、鞍馬、住駒、敷島、常磐、最上、淀、▽潜、

柏、松、杉、榕、▽潜、樞、梨、竹、▽梯、榆、栗、梅、▽菱、磯、葦、蓬、▽白雪、霞、野分、松風、▽潜二一、

潜一八、潜三一、潜四五、潜六二、▽潜、鴉、鶉、雲雀、鰯、知床、襟裳、佐多

【長崎】 驅一

【寺島水道】 名取、須磨、▽潜、桃、柳

【馬公】 ▽櫻、橘、樺、桐

- 【新舞鶴】 鹿島、香取、大井、木曾、吾妻、平戸、
- 若葉、朝風、潮、子日、□時津風、磯風、天津風、濱風、
- 波風、□水七三、水七二、水七四、水七五、大泊、
- 【鎮海】 □楠、梅、楓
- 【統營】 桂
- 【清津】 筑摩
- 【旅順】 □浦波、磯波、綾波
- 【南洋群島】 勝利
- 【浦鹽】 □春日、日進、□海風、山風、榎、檜、高崎
- 【上】 新高
- 【燕湖】 □對馬、安宅
- 【漢口】 宇治
- 【宜昌】 嵯峨
- 【長沙】 伏見
- 【重慶】 岡田
- 【馬尾】 鳥羽
- 【馬尾】 利根
- 【馬尾】 鶴見

【航海中】
 △淺間、磐手、出雲(二十一日)「モンタビデオ」發「ケ
 ーブタウシ」(ハ)
 洲崎(二十一日)横須賀發「タラカン」(ハ)
 神威(二十二日)「ベラクルトズ」發「バナヤ」(ハ)

- 千早(二十四日泥港發)
- 潜四三、潜四二(二十五日佐世保發)
- 第十八小野丸(二十五日小樽發大湊ハ)
- 櫻、楨(二十六日「ベ」港發大湊ハ)
- 夢、蓮、彌二(二十六日佐世保發)
- 潜三三、潜三二(二十六日佐世保發)
- 青島(二十六日旅順發佐世保ハ)

○雜款

○特務艦能登呂行動豫定
 地名 著
 横須賀 十一月十三日 十月三十日 發
 タラカン 十一月十三日 十一月十七日
 吳 二十九日

○特務艦室戸行動豫定中變更(九月一日本欄参照)
 地名 著 發
 吳 十一月三日 十一月二日
 德山 十一月三日 十一月二日
 佐世保 八日 十一月十一日
 馬公 十六日 十一月二十七日
 高公 二十八日 十二月二日
 馬公 十二月三日 十二月七日

佐世保 十四日 十七日
海 十八日

○虎列刺發生報(十月二十六日 内務省衛生局)

十月二十四日千葉縣山武郡片貝村隔離中ノモノ一名眞症發生、同日夷隅郡豐濱村ニ保菌者一名發見
十月二十五日島根縣美濃郡豐田村大字横田ニ疑似症一名發生

同日大阪市西區川岸町ニ疑似症一名發生

十月二十三日報島根縣美濃郡中西村疑似症一名ハ陰性ト決定

○「ペスト」發生報(十月二十六日 内務省衛生局)

十月二十三日大阪市南區瓦屋町一番丁自宅隔離中ノモノ一名、同區東區町隔離區域内一名疑似症發生、二十日同區瓦屋町一番丁豫防區域内消毒施行ノ際捕獲セル鼠一頭有菌鼠ト決定、十日發生三十二號患者及二十日發生三十三號患者ハ何レモ眞症ト決定
二十四日南區西區町隔離中ノモノ一名疑似症發生、十一日發生ノ三十五號患者眞症ト決定

0417