



本令は海軍
部令として
公布され
た

達第百五十四號

自今軍艦機關部ニ使用スル管及錨ノ寸法別表ノ通定ム

但シ驅逐艦及水雷艇用管及錨ノ寸法ハ追テ發布ス

明治三十六年十二月四日

海軍大臣 男爵山本權兵衛

百四十六

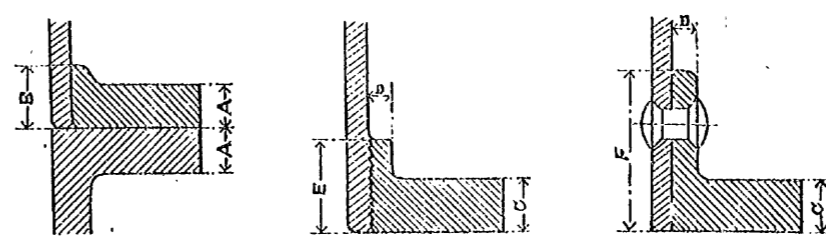
海軍

1666

STANDARD PIPE FLANGES FOR 300 LBS. PRESSURE (EXCEPT TORPEDO BOAT AND DESTROYER)

Dia. of Bore	Dia. of Flange	Copper Pipe and Gunmetal Flange			Steel Pipe and Steel Flange								Bolts		
		A	B	Thick. of Pipe	C	D	E	F	Rivets		Thickness of Steel Pipe		No.	Dia.	P.C.D.
									No.	Dia.	Solid Drawn	Welded			
1	4 1/2	1 1/8	1 1/8	1/8									4	1/2	3 1/2
1 1/4	4 3/4	1 1/8	1 1/8	1/8									6	1/2	3 1/2
1 1/2	5 1/4	1 1/8	1 1/8	1/8									8	1/2	3 1/2
1 3/4	5 1/2	1 1/8	1 1/8	1/8									8	1/2	4 1/2
2	5 5/8	1 1/8	1 1/8	1/8									8	1/2	4 1/2
2 1/4	6 1/4	1 1/8	1 1/8	1/8	1/8	1/8	1 1/8				1/8		8	1/2	4 1/2
2 1/2	6 3/4	1 1/8	1 1/8	1/8	1/8	1/8	1 1/8				1/8		8	1/2	5 1/2
2 3/4	7 1/4	1 1/8	1 1/8	1/8	1/8	1/8	1 1/8				1/8		8	1/2	5 1/2
3	7 1/2	1 1/8	1 1/8	1/8	1/8	1/8	1 1/8				1/8		8	1/2	5 1/2
3 1/4	7 3/4	1 1/8	1 1/8	1/8	1/8	1/8	1 1/8				1/8		10	1/2	6 1/2
3 1/2	8 1/4	1 1/8	1 1/8	1/8	1/8	1/8	1 1/8				1/8		10	1/2	6 1/2
3 3/4	8 3/4	1 1/8	1 1/8	1/8	1/8	1/8	1 1/8				1/8		10	1/2	6 1/2
4	8 5/8	1 1/8	1 1/8	1/8	1/8	1/8	1 1/8				1/8		10	1/2	7
4 1/4	9	1 1/8	1 1/8	1/8	1/8	1/8	1 1/8				1/8		10	1/2	7 3/4
4 1/2	9 1/4	1 1/8	1 1/8	1/8	1/8	1/8	1 1/8				1/8		10	1/2	7 3/4
4 3/4	9 3/4	1 1/8	1 1/8	1/8	1/8	1/8	1 1/8				1/8		12	1/2	8
5	9 5/8	1 1/8	1 1/8	1/8	1/8	1/8	1 1/8				1/8		12	1/2	8 1/2
5 1/4	10 1/4	1 1/8	1 1/8	1/8	1/8	1/8	2 1/8	12	1/8	1/8	1/8		12	1/2	8 3/4
5 1/2	10 1/2	1 1/8	1 1/8	1/8	1/8	1/8	2 1/8	12	1/8	1/8	1/8		12	1/2	8 3/4
5 3/4	10 3/4	1 1/8	1 1/8	1/8	1/8	1/8	2 1/8	14	1/8	1/8	1/8		12	1/2	9 1/4
6	11 1/4	1 1/8	1 1/8	1/8	1/8	1/8	2 1/8	14	1/8	1/8	1/8		14	1/2	9 1/2
6 1/4	11 3/4	1 1/8	1 1/8	1/8	1/8	1/8	2 1/8	14	1/8	1/8	1/8		14	1/2	9 3/4
6 1/2	11 5/8	1 1/8	1 1/8	1/8	1/8	1/8	2 1/8	14	1/8	1/8	1/8		14	1/2	10
6 3/4	12	1 1/8	1 1/8	1/8	1/8	1/8	2 1/8	14	1/8	1/8	1/8		14	1/2	10 3/4
7	12 1/4	1 1/8	1 1/8	1/8	1/8	1/8	2 1/8	16	1/8	1/8	1/8		16	1/2	10 3/4
7 1/4	12 3/4	1 1/8	1 1/8	1/8	1/8	1/8	2 1/8	16	1/8	1/8	1/8		16	1/2	11
7 1/2	12 5/8	1 1/8	1 1/8	1/8	1/8	1/8	2 1/8	16	1/8	1/8	1/8		16	1/2	11 1/4
7 3/4	13 1/4	1 1/8	1 1/8	1/8	1/8	1/8	2 1/8	16	1/8	1/8	1/8		16	1/2	11 1/2

Dia. of Bore	Dia. of Flange	Copper Pipe and Gunmetal Flange			Steel Pipe and Steel Flange								Bolts		
		A	B	Thick. of Pipe	C	D	F	Rivets		Thickness of Steel Pipe		No.	Dia.	P.C.D.	
								No.	Dia.	Solid Drawn	Welded				
8	13 1/4	1 1/8	1 1/8	1/8	1/8	1/8	2 1/8	16	1/8	1/8	1/8		16	1/2	11 1/4
8 1/2	14 1/4	1 1/8	1 1/8	1/8	1/8	1/8	2 1/8	16	1/8	1/8	1/8		16	1/2	12 1/4
9	14 3/4	1 1/8	1 1/8	1/8	1/8	1/8	2 1/8	16	1/8	1/8	1/8		16	1/2	13 1/4
9 1/2	15 1/4	1 1/8	1 1/8	1/8	1/8	1/8	2 1/8	18	1/8	1/8	1/8		18	1/2	13 3/4
10	16 1/4	1 1/8	1 1/8	1/8	1/8	1/8	2 1/8	18	1/8	1/8	1/8		18	1/2	14 1/4
10 1/2	17	1 1/8	1 1/8	1/8	1/8	1/8	2 1/8	20	1/8	1/8	1/8		20	1/2	15 1/4
11	17 1/2	1 1/8	1 1/8	1/8	1/8	1/8	2 1/8	20	1/8	1/8	1/8		20	1/2	15 1/2
11 1/2	18 1/4	1 1/8	1 1/8	1/8	1/8	1/8	2 1/8	20	1/8	1/8	1/8		20	1/2	16 1/4
12	18 3/4	1 1/8	1 1/8	1/8	1/8	1/8	2 1/8	20	1/8	1/8	1/8		20	1/2	17
12 1/2	19 1/4	1 1/8	1 1/8	1/8	1/8	1/8	2 1/8	22	1/8	1/8	1/8		22	1/2	17 1/4
13	20 1/4	1 1/8	1 1/8	1/8	1/8	1/8	2 1/8	22	1/8	1/8	1/8		22	1/2	18 1/4
13 1/2	20 3/4	1 1/8	1 1/8	1/8	1/8	1/8	2 1/8	22	1/8	1/8	1/8		22	1/2	18 3/4
14	21 1/4	1 1/8	1 1/8	1/8	1/8	1/8	2 1/8	24	1/8	1/8	1/8		24	1/2	19 1/4
14 1/2	22 1/4	1 1/8	1 1/8	1/8	1/8	1/8	2 1/8	24	1/8	1/8	1/8		24	1/2	20 1/4
15	22 3/4	1 1/8	1 1/8	1/8	1/8	1/8	2 1/8	24	1/8	1/8	1/8		24	1/2	20 3/4

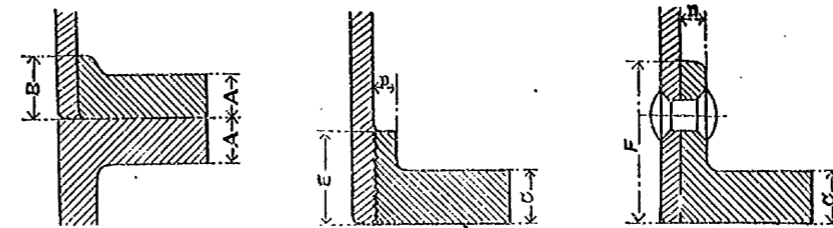


Gunmetal or Steel Flanges and Steel Pipes above 2" dia.
 Small pipes from 2" Dia. Upwards. Pipes 2" Dia.
 for Steam
 Steel Pipes

STANDARD PIPE FLANGES FOR 250 LBS. PRESSURE (EXCEPT TORPEDO BOAT AND DESTROYER)

Dia. of Bore	Dia. of Flange	Copper Pipe and Gunmetal Flange			Steel Pipe and Steel Flange								Bolts		
		A	B	Thick. of Pipe	C	D	E	F	Rivets		Thickness of Steel Pipe		No.	Dia.	P.C.D.
									No.	Dia.	Solid Drawn	Welded			
1	4 1/2	3/8	1/2	1/8									4	3/8	3 1/2
1 1/4	4 3/4	3/8	1/2	1/8									6	3/8	3 3/4
1 1/2	5 1/4	1/2	1/2	1/8											3 1/2
1 3/4	5 1/2	3/4	1/2	1/8											4 1/2
2	5 3/4	1	1/2	1/8									8	1/2	4 3/4
2 1/4	6 1/4	1 1/8	1/2	1/8	1 1/8	1 1/8	1 1/8				3/8				4 3/4
2 1/2	6 1/2	1 1/8	1/2	1/8	1 1/8	1 1/8	1 1/8				3/8				5 1/4
2 3/4	6 3/4	1 1/4	1/2	1/8	1 1/8	1 1/8	1 1/8				3/8				5 1/2
3	7 1/4	1 1/4	1/2	1/8	1 1/8	1 1/8	1 1/8				3/8				5 3/4
3 1/4	7 1/2	1 1/2	1/2	1/8	1 1/8	1 1/8	1 1/8				3/8		10	1/2	6 1/4
3 1/2	7 3/4	1 3/8	1/2	1/8	1 1/8	1 1/8	1 1/8				3/8				6 1/2
3 3/4	8 1/4	1 3/8	1/2	1/8	1 1/8	1 1/8	1 1/8				3/8				6 3/4
4	8 3/4	1 3/4	1/2	1/8	1 1/8	1 1/8	1 1/8				3/8				7
4 1/4	9	1 3/4	1/2	1/8	1 1/8	1 1/8	1 1/8				3/8				7 1/4
4 1/2	9 1/4	1 3/4	1/2	1/8	1 1/8	1 1/8	1 1/8				3/8				7 1/2
4 3/4	9 1/2	1 3/4	1/2	1/8	1 1/8	1 1/8	1 1/8				3/8		12	1/2	8
5	9 3/4	1 3/4	1/2	1/8	1 1/8	1 1/8	1 1/8				3/8				8 1/4
5 1/4	10 1/4	1 3/4	1/2	1/8	1 1/8	1 1/8	1 1/8	2 1/8	12	3/8	3/8				8 3/4
5 1/2	10 1/2	1 3/4	1/2	1/8	1 1/8	1 1/8	1 1/8	2 1/8	14	3/8	3/8				9 1/4
5 3/4	10 3/4	1 3/4	1/2	1/8	1 1/8	1 1/8	1 1/8	2 1/8	14	3/8	3/8				9 1/2
6	11 1/4	1 3/4	1/2	1/8	1 1/8	1 1/8	1 1/8	2 1/8	14	3/8	3/8				9 3/4
6 1/4	11 1/2	1 3/4	1/2	1/8	1 1/8	1 1/8	1 1/8	2 1/8	14	3/8	3/8				9 3/4
6 1/2	11 3/4	1 3/4	1/2	1/8	1 1/8	1 1/8	1 1/8	2 1/8	14	3/8	3/8				10
6 3/4	11 3/4	1 3/4	1/2	1/8	1 1/8	1 1/8	1 1/8	2 1/8	14	3/8	3/8				10 1/4
7	12	1 3/4	1/2	1/8	1 1/8	1 1/8	1 1/8	2 1/8	16	3/8	3/8				10 3/4
7 1/4	12 1/4	1 3/4	1/2	1/8	1 1/8	1 1/8	1 1/8	2 1/8	16	3/8	3/8				11
7 1/2	12 1/2	1 3/4	1/2	1/8	1 1/8	1 1/8	1 1/8	2 1/8	16	3/8	3/8				11 1/4
7 3/4	12 3/4	1 3/4	1/2	1/8	1 1/8	1 1/8	1 1/8	2 1/8	16	3/8	3/8				11 1/2

Dia. of Bore	Dia. of Flange	Copper Pipe and Gunmetal Flange			Steel Pipe and Steel Flange								Bolts				
		A	B	Thick. of Pipe	C	D	F	Rivets		Thickness of Steel Pipe		No.	Dia.	P.C.D.			
								No.	Dia.	Solid Drawn	Welded						
8	13 1/4	1 3/4	1/2	1/8	1 1/8	1 1/8	1 1/8	2 1/8	16	3/8	3/8				16	1/2	11 1/4
8 1/2	14 1/4	1 3/4	1/2	1/8	1 1/8	1 1/8	1 1/8	2 1/8	16	3/8	3/8				16	1/2	12 1/4
9	14 1/2	1 3/4	1/2	1/8	1 1/8	1 1/8	1 1/8	2 1/8	16	3/8	3/8				16	1/2	13 1/4
9 1/2	15 1/4	1 3/4	1/2	1/8	1 1/8	1 1/8	1 1/8	2 1/8	18	3/8	3/8				18	1/2	13 3/4
10	16 1/4	1 3/4	1/2	1/8	1 1/8	1 1/8	1 1/8	2 1/8	18	3/8	3/8				18	1/2	14 3/4
10 1/4	17	1 3/4	1/2	1/8	1 1/8	1 1/8	1 1/8	2 1/8	20	3/8	3/8				20	1/2	15 1/4
11	17 1/2	1 3/4	1/2	1/8	1 1/8	1 1/8	1 1/8	2 1/8	20	3/8	3/8				20	1/2	15 3/4
11 1/4	18 1/4	1 3/4	1/2	1/8	1 1/8	1 1/8	1 1/8	2 1/8	20	3/8	3/8				20	1/2	16 1/4
12	18 1/2	1 3/4	1/2	1/8	1 1/8	1 1/8	1 1/8	2 1/8	20	3/8	3/8				20	1/2	17
12 1/4	19 1/4	1 3/4	1/2	1/8	1 1/8	1 1/8	1 1/8	2 1/8	22	3/8	3/8				22	1/2	17 1/4
13	20 1/4	1 3/4	1/2	1/8	1 1/8	1 1/8	1 1/8	2 1/8	22	3/8	3/8				22	1/2	18 1/4
13 1/4	20 3/4	1 3/4	1/2	1/8	1 1/8	1 1/8	1 1/8	2 1/8	22	3/8	3/8				22	1/2	18 3/4
14	21 1/4	1 3/4	1/2	1/8	1 1/8	1 1/8	1 1/8	2 1/8	24	3/8	3/8				24	1/2	19 1/4
14 1/4	22 1/4	1 3/4	1/2	1/8	1 1/8	1 1/8	1 1/8	2 1/8	24	3/8	3/8				24	1/2	20 1/4
15	22 1/2	1 3/4	1/2	1/8	1 1/8	1 1/8	1 1/8	2 1/8	24	3/8	3/8				24	1/2	20 3/4



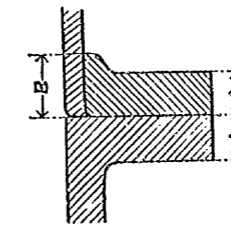
Gunmetal or Steel Flanges and Steel Pipes above 2" dia.
 Small pipes from 2" Dia. Upwards Pipes under 2" Dia.
 to be of copper for steam pipes
 Steel Pipes

STANDARD PIPE FLANGES FOR 150 LBS. PRESSURE
(EXCEPT TORPEDO BOAT AND DESTROYER)

Dia. of Bore	Flange				Bolts	
	Dia.	A	B	P.C.D.	No.	Dia.
1	4 $\frac{1}{4}$	1 $\frac{1}{8}$		3 $\frac{1}{2}$	4	1 $\frac{1}{8}$
1 $\frac{1}{4}$	4 $\frac{1}{2}$	1 $\frac{1}{8}$		3 $\frac{1}{2}$	6	1 $\frac{1}{8}$
1 $\frac{3}{4}$	5 $\frac{1}{2}$	"		4 $\frac{1}{2}$	"	"
2	5 $\frac{7}{8}$	1 $\frac{1}{8}$		4 $\frac{1}{2}$	"	"
2 $\frac{1}{4}$	6 $\frac{1}{8}$	"		4 $\frac{1}{2}$	8	"
2 $\frac{1}{2}$	6 $\frac{1}{2}$	"		4 $\frac{1}{2}$	"	"
2 $\frac{3}{4}$	6 $\frac{3}{4}$	"		5 $\frac{1}{2}$	"	"
3	6 $\frac{5}{8}$	"		5 $\frac{3}{8}$	"	"
3 $\frac{1}{4}$	7	"		5 $\frac{5}{8}$	"	"
3 $\frac{1}{2}$	7 $\frac{1}{2}$	"		5 $\frac{1}{2}$	10	"
3 $\frac{3}{4}$	7 $\frac{3}{4}$	"		6 $\frac{1}{2}$	"	"
4	7 $\frac{5}{8}$	"		6 $\frac{3}{8}$	"	"
4 $\frac{1}{4}$	8	"		6 $\frac{5}{8}$	"	"
4 $\frac{1}{2}$	8 $\frac{1}{4}$	"		6 $\frac{1}{2}$	"	"
4 $\frac{3}{4}$	8 $\frac{3}{4}$	"		7 $\frac{1}{2}$	"	"
5	8 $\frac{5}{8}$	"	1 $\frac{1}{8}$	7 $\frac{3}{8}$	"	"
5 $\frac{1}{4}$	9	1 $\frac{1}{8}$	1	7 $\frac{5}{8}$	"	"
5 $\frac{1}{2}$	9 $\frac{1}{4}$	"	"	7 $\frac{1}{2}$	"	"
5 $\frac{3}{4}$	9 $\frac{3}{4}$	1 $\frac{1}{8}$	1 $\frac{1}{8}$	8 $\frac{1}{2}$	"	"
6	10 $\frac{5}{8}$	1 $\frac{1}{8}$	1 $\frac{1}{8}$	9	"	1 $\frac{1}{8}$
6 $\frac{1}{4}$	10 $\frac{1}{2}$	"	"	9 $\frac{1}{2}$	12	"
6 $\frac{1}{2}$	11 $\frac{1}{2}$	"	"	9 $\frac{1}{2}$	"	"
6 $\frac{3}{4}$	11 $\frac{3}{4}$	"	"	9 $\frac{3}{4}$	"	"
7	11 $\frac{5}{8}$	"	"	10	"	"
7 $\frac{1}{4}$	11 $\frac{1}{4}$	"	"	10 $\frac{1}{4}$	"	"
7 $\frac{1}{2}$	12 $\frac{1}{8}$	"	"	10 $\frac{1}{2}$	"	"
7 $\frac{3}{4}$	12 $\frac{3}{8}$	"	"	10 $\frac{3}{8}$	"	"

Dia. of Bore	Flange				Bolts	
	Dia.	A	B	P.C.D.	No.	Dia.
8	12 $\frac{1}{2}$	1 $\frac{1}{8}$	1 $\frac{1}{2}$	11	12	1 $\frac{1}{8}$
8 $\frac{1}{4}$	13 $\frac{1}{4}$	"	"	11 $\frac{1}{4}$	14	"
9	13 $\frac{1}{2}$	"	"	12	"	"
9 $\frac{1}{4}$	14 $\frac{1}{4}$	"	"	12 $\frac{1}{4}$	"	"
10	14 $\frac{3}{8}$	"	"	13	"	"
10 $\frac{1}{4}$	15 $\frac{1}{4}$	1	1 $\frac{1}{8}$	13 $\frac{1}{4}$	"	"
11	15 $\frac{1}{2}$	"	"	14 $\frac{1}{2}$	16	"
11 $\frac{1}{4}$	16 $\frac{1}{4}$	"	"	14 $\frac{1}{4}$	"	"
12	16 $\frac{1}{2}$	"	"	15 $\frac{1}{2}$	"	"
12 $\frac{1}{4}$	17 $\frac{1}{4}$	"	"	15 $\frac{1}{4}$	"	"
13	17 $\frac{1}{2}$	"	"	16 $\frac{1}{2}$	18	"
13 $\frac{1}{4}$	18 $\frac{1}{4}$	"	"	17 $\frac{1}{4}$	"	1 $\frac{1}{8}$
14	18 $\frac{1}{2}$	"	"	18 $\frac{1}{2}$	"	"
14 $\frac{1}{4}$	19 $\frac{1}{4}$	1 $\frac{1}{8}$	1 $\frac{1}{2}$	18 $\frac{1}{4}$	"	"
15	19 $\frac{1}{2}$	"	"	19 $\frac{1}{2}$	"	"
15 $\frac{1}{4}$	20 $\frac{1}{4}$	"	"	19 $\frac{1}{4}$	20	"
16	20 $\frac{1}{2}$	"	"	20 $\frac{1}{2}$	"	"
16 $\frac{1}{4}$	21 $\frac{1}{4}$	"	"	20 $\frac{1}{4}$	"	"
17	21 $\frac{1}{2}$	"	"	21 $\frac{1}{2}$	"	"
17 $\frac{1}{4}$	22 $\frac{1}{4}$	"	"	21 $\frac{1}{4}$	22	"
18	22 $\frac{1}{2}$	"	"	22 $\frac{1}{2}$	"	"
18 $\frac{1}{4}$	23 $\frac{1}{4}$	"	"	22 $\frac{1}{4}$	"	"
19	23 $\frac{1}{2}$	1 $\frac{1}{8}$	1 $\frac{1}{8}$	23 $\frac{1}{2}$	"	1
19 $\frac{1}{4}$	24 $\frac{1}{4}$	"	"	23 $\frac{1}{4}$	24	"
20	24 $\frac{1}{2}$	"	"	24 $\frac{1}{2}$	"	"
20 $\frac{1}{4}$	25 $\frac{1}{4}$	"	"	24 $\frac{1}{4}$	"	"
21	25 $\frac{1}{2}$	"	"	25 $\frac{1}{2}$	"	"
21 $\frac{1}{4}$	26 $\frac{1}{4}$	"	"	25 $\frac{1}{4}$	"	"

Dia. of Bore	Flange				Bolts	
	Dia.	A	B	P.C.D.	No.	Dia.
22	29 $\frac{1}{4}$	1 $\frac{1}{2}$	1 $\frac{1}{2}$	26 $\frac{1}{4}$	26	1
22 $\frac{1}{2}$	29	"	"	26 $\frac{1}{2}$	"	"
23	29 $\frac{1}{2}$	"	"	27 $\frac{1}{2}$	"	"
23 $\frac{1}{2}$	30	"	"	27 $\frac{3}{4}$	"	"
24	30 $\frac{1}{2}$	"	"	28 $\frac{1}{2}$	"	"



Gunmetal Flanges and Copper Pipes
for
Steam Pipes.
I.P. Receiver Pipes and Fire Suction Pipes.

STANDARD PIPE FLANGES FOR 60 LBS. PRESSURE
(EXCEPT TORPEDO BOAT AND DESTROYER)

Dia. of Bore	Flange			Bolts	
	Dia.	Thick	P.C.D.	No.	Dia.
1	4 1/4	1/2	3 1/2	4	1/2
1 1/4	4 1/2	3/4	3 3/4	"	"
1 1/2	5 1/4	1/2	3 3/4	"	"
1 3/4	5 1/2	"	4 1/4	6	"
2	5 3/4	"	4 1/2	"	"
2 1/4	6 1/4	"	4 3/4	"	"
2 1/2	6 1/2	"	4 3/4	"	"
2 3/4	6 3/4	"	5 1/4	"	"
3	6 3/4	"	5 3/4	"	"
3 1/4	7	"	5 3/4	8	"
3 1/2	7 1/4	"	5 3/4	"	"
3 3/4	7 1/2	"	6 1/4	"	"
4	7 3/4	"	6 3/4	"	"
4 1/4	8	"	6 3/4	"	"
4 1/2	8 1/4	"	6 3/4	"	"
4 3/4	8 1/2	1 1/8	7 1/4	"	"
5	8 3/4	"	7 3/4	"	"
5 1/4	9	3/4	7 3/4	"	"
5 1/2	9 1/4	"	7 3/4	"	"
5 3/4	9 1/2	"	8 1/4	10	"
6	10 1/4	"	9	"	3/4
6 1/4	10 3/4	"	9 1/4	"	"
6 1/2	11 1/4	"	9 1/4	"	"
6 3/4	11 1/2	"	9 3/4	"	"
7	11 3/4	"	10	"	"
7 1/4	11 3/4	"	10 1/4	"	"
7 1/2	12 1/4	"	10 3/4	12	"
7 3/4	12 1/2	"	10 3/4	"	"

Dia. of Bore	Flange			Bolts	
	Dia.	Thick	P.C.D.	No.	Dia.
8	12 1/4	1 1/4	11	12	1/2
8 1/4	12 3/4	"	11 1/4	"	"
9	13 1/8	"	12	"	"
9 1/4	14 1/8	"	12 3/4	14	"
10	14 5/8	"	13	"	"
10 1/4	15 1/8	"	13 1/4	"	"
11	15 3/8	"	14	"	"
11 1/4	16 1/8	1 1/8	14 1/4	"	"
12	16 3/8	"	15	"	"
12 1/4	17 1/8	"	15 1/4	16	"
13	17 3/8	"	16	"	"
13 1/4	18 1/8	"	16 1/4	"	"
14	18 3/8	"	17	"	"
14 1/4	19 1/8	"	17 1/4	18	"
15	19 3/8	"	18 1/4	"	"
15 1/4	20 1/8	"	18 3/4	"	"
16	20 3/8	"	19 1/4	"	"
16 1/4	21 1/8	"	19 3/4	20	1/2
17	22 1/8	"	20 3/4	"	"
17 1/4	22 3/8	"	20 3/4	"	"
18	23 1/8	"	21 3/4	"	"
18 1/4	23 3/8	1 1/8	21 3/4	"	"
19	24 1/8	"	22 1/4	"	"
19 1/4	24 3/8	"	23	22	"
20	25 1/8	"	23 3/4	"	"
20 1/4	26	"	24 1/4	"	"
21	26 1/8	"	24 3/4	"	"
21 1/4	27 1/8	"	25 1/4	24	"

Dia. of Bore	Flange			Bolts	
	Dia.	Thick	P.C.D.	No.	Dia.
22	27 1/8	1 1/2	25 1/4	24	1/2
22 1/4	28 1/8	"	26 1/4	"	1
23	29 1/8	"	27 1/4	"	"
23 1/4	29 3/8	"	27 3/4	26	"
24	30 1/8	"	28 1/4	"	"
24 1/4	30 3/8	"	28 3/4	"	"
25	31 1/8	1 3/8	29 1/4	"	"
25 1/4	31 3/8	"	29 3/4	"	"
26	32 1/8	"	30 1/4	"	"
26 1/4	32 3/8	"	31 1/4	"	"
27	33 1/8	"	31 3/4	28	"
27 1/4	33 3/8	"	31 3/4	"	"
28	34 1/8	"	32 1/4	"	"
28 1/4	34 3/8	"	32 3/4	"	"
29	35 1/8	"	33 1/4	"	"
29 1/4	35 3/8	"	33 3/4	30	"
30	36 1/8	"	34 1/4	"	"

Gunmetal Flanges and Copper Pipes

for

I. P. Receiver.

Feed Suction and Bilge Discharge.

Sea Connection.

1670

STANDARD PIPE FLANGES FOR 30 LBS. PRESSURE
(EXCEPT TORPEDO BOAT AND DESTROYER)

Dia. of Bore	Flange			Bolts	
	Dia.	Thick	P.C.D.	No.	Dia.
1	4 $\frac{1}{2}$	$\frac{3}{8}$	3 $\frac{1}{2}$	4	$\frac{3}{8}$
1 $\frac{1}{4}$	4 $\frac{3}{4}$	$\frac{1}{2}$	3 $\frac{1}{2}$	"	"
1 $\frac{1}{2}$	5 $\frac{1}{4}$	$\frac{1}{2}$	3 $\frac{1}{2}$	"	"
1 $\frac{3}{4}$	5 $\frac{1}{4}$	$\frac{2}{5}$	4 $\frac{1}{2}$	"	"
2	5 $\frac{3}{4}$	"	4 $\frac{1}{2}$	6	"
2 $\frac{1}{4}$	6 $\frac{1}{2}$	"	4 $\frac{1}{2}$	"	"
2 $\frac{1}{2}$	6 $\frac{1}{2}$	"	4 $\frac{1}{2}$	"	"
2 $\frac{3}{4}$	6 $\frac{1}{2}$	"	5 $\frac{1}{2}$	"	"
3	6 $\frac{3}{4}$	"	5 $\frac{1}{2}$	"	"
3 $\frac{1}{4}$	7	"	5 $\frac{1}{2}$	"	"
3 $\frac{1}{2}$	7 $\frac{1}{4}$	"	5 $\frac{1}{2}$	"	"
3 $\frac{3}{4}$	7 $\frac{3}{4}$	"	6 $\frac{1}{2}$	"	"
4	7 $\frac{3}{4}$	"	6 $\frac{1}{2}$	8	"
4 $\frac{1}{4}$	8	"	6 $\frac{1}{2}$	"	"
4 $\frac{1}{2}$	8 $\frac{1}{4}$	"	6 $\frac{1}{2}$	"	"
4 $\frac{3}{4}$	8 $\frac{1}{4}$	"	7 $\frac{1}{2}$	"	"
5	8 $\frac{3}{4}$	"	7 $\frac{1}{2}$	"	"
5 $\frac{1}{4}$	9	"	7 $\frac{1}{2}$	"	"
5 $\frac{1}{2}$	9 $\frac{1}{4}$	"	7 $\frac{1}{2}$	"	"
5 $\frac{3}{4}$	9 $\frac{1}{4}$	$\frac{5}{8}$	8 $\frac{1}{2}$	"	"
6	10 $\frac{1}{4}$	$\frac{1}{2}$	9	"	$\frac{3}{4}$
6 $\frac{1}{4}$	10 $\frac{1}{4}$	"	9 $\frac{1}{2}$	10	"
6 $\frac{1}{2}$	11 $\frac{1}{4}$	"	9 $\frac{1}{2}$	"	"
6 $\frac{3}{4}$	11 $\frac{1}{4}$	"	9 $\frac{1}{2}$	"	"
7	11 $\frac{3}{4}$	"	10	"	"
7 $\frac{1}{4}$	11 $\frac{3}{4}$	"	10 $\frac{1}{2}$	"	"
7 $\frac{1}{2}$	12 $\frac{1}{4}$	"	10 $\frac{1}{2}$	"	"
7 $\frac{3}{4}$	12 $\frac{1}{4}$	"	10 $\frac{1}{2}$	"	"

Dia. of Bore	Flange			Bolts	
	Dia.	Thick	P.C.D.	No.	Dia.
8	12 $\frac{1}{2}$	$\frac{1}{2}$	11	10	$\frac{3}{4}$
8 $\frac{1}{4}$	13 $\frac{1}{4}$	"	11 $\frac{1}{2}$	12	"
9	13 $\frac{3}{8}$	"	12	"	"
9 $\frac{1}{4}$	14 $\frac{1}{8}$	"	12 $\frac{1}{2}$	"	"
10	14 $\frac{3}{8}$	"	13	"	"
10 $\frac{1}{4}$	15 $\frac{1}{8}$	"	13 $\frac{1}{2}$	"	"
11	15 $\frac{3}{8}$	"	14	14	"
11 $\frac{1}{4}$	16 $\frac{1}{8}$	"	14 $\frac{1}{2}$	"	"
12	16 $\frac{3}{8}$	"	15	"	"
12 $\frac{1}{4}$	17 $\frac{1}{8}$	"	15 $\frac{1}{2}$	"	"
13	17 $\frac{3}{8}$	$\frac{3}{4}$	16	"	"
13 $\frac{1}{4}$	18 $\frac{1}{8}$	"	16 $\frac{1}{2}$	"	"
14	18 $\frac{3}{8}$	"	17	"	"
14 $\frac{1}{4}$	19 $\frac{1}{8}$	"	17 $\frac{1}{2}$	16	"
15	19 $\frac{3}{8}$	"	18	"	"
15 $\frac{1}{4}$	20 $\frac{1}{8}$	"	18 $\frac{1}{2}$	"	"
16	20 $\frac{3}{8}$	"	19	"	"
16 $\frac{1}{4}$	21 $\frac{1}{8}$	"	19 $\frac{1}{2}$	18	"
17	21 $\frac{3}{8}$	"	20	"	"
17 $\frac{1}{4}$	22 $\frac{1}{8}$	"	20 $\frac{1}{2}$	"	"
18	22 $\frac{3}{8}$	"	21	"	"
18 $\frac{1}{4}$	23 $\frac{1}{8}$	"	21 $\frac{1}{2}$	"	"
19	23 $\frac{3}{8}$	"	22	20	"
19 $\frac{1}{4}$	24 $\frac{1}{8}$	"	22 $\frac{1}{2}$	"	"
20	24 $\frac{3}{8}$	"	23	"	"
20 $\frac{1}{4}$	25 $\frac{1}{8}$	"	23 $\frac{1}{2}$	"	"
21	25 $\frac{3}{8}$	"	24	"	"
21 $\frac{1}{4}$	26 $\frac{1}{8}$	$\frac{1}{2}$	24 $\frac{1}{2}$	"	"

Dia. of Bore	Flange			Bolts	
	Dia.	Thick	P.C.D.	No.	Dia.
22	26 $\frac{3}{8}$	$\frac{1}{2}$	25	20	$\frac{3}{4}$
22 $\frac{1}{4}$	27 $\frac{1}{8}$	"	25 $\frac{1}{2}$	22	$\frac{3}{4}$
23	28 $\frac{1}{8}$	"	26 $\frac{1}{2}$	"	"
23 $\frac{1}{4}$	28 $\frac{3}{8}$	"	26 $\frac{1}{2}$	"	"
24	29 $\frac{1}{8}$	"	27 $\frac{1}{2}$	"	"
24 $\frac{1}{4}$	29 $\frac{3}{8}$	"	27 $\frac{1}{2}$	"	"
25	30 $\frac{1}{8}$	$\frac{5}{8}$	28 $\frac{1}{2}$	"	"
25 $\frac{1}{4}$	30 $\frac{3}{8}$	"	28 $\frac{1}{2}$	"	"
26	31 $\frac{1}{8}$	"	29 $\frac{1}{2}$	"	"
26 $\frac{1}{4}$	31 $\frac{3}{8}$	"	29 $\frac{1}{2}$	24	"
27	32 $\frac{1}{8}$	"	30 $\frac{1}{2}$	"	"
27 $\frac{1}{4}$	32 $\frac{3}{8}$	"	30 $\frac{1}{2}$	"	"
28	33 $\frac{1}{8}$	"	31 $\frac{1}{2}$	"	"
28 $\frac{1}{4}$	33 $\frac{3}{8}$	"	31 $\frac{1}{2}$	"	"
29	34 $\frac{1}{8}$	"	32 $\frac{1}{2}$	"	"
29 $\frac{1}{4}$	34 $\frac{3}{8}$	"	32 $\frac{1}{2}$	26	"
30	35 $\frac{1}{8}$	"	33 $\frac{1}{2}$	"	"

Gunmetal Flanges and Copper Pipes

for

Air Pump Discharge.

Hotwell Suction.

Main and Aux. Exhaust Pipes.

Bilge Suction.

STANDARD PIPE FLANGES FOR 15 LBS. PRESSURE
(EXCEPT TORPEDO BOAT AND DESTROYER)

Dia. of Bore	Flange			Bolts	
	Dia.	Thick	P.C.D.	No.	Dia.
1	4 $\frac{1}{2}$	$\frac{1}{8}$	8 $\frac{1}{2}$	4	$\frac{3}{8}$
1 $\frac{1}{4}$	4 $\frac{1}{2}$	$\frac{1}{8}$	8 $\frac{1}{2}$	"	"
1 $\frac{1}{2}$	5 $\frac{1}{2}$	$\frac{1}{8}$	8 $\frac{1}{2}$	"	"
1 $\frac{3}{4}$	5 $\frac{1}{2}$	"	4 $\frac{1}{2}$	"	"
2	6 $\frac{1}{2}$	$\frac{1}{8}$	4 $\frac{1}{2}$	"	"
2 $\frac{1}{4}$	6 $\frac{1}{2}$	"	4 $\frac{1}{2}$	"	"
2 $\frac{1}{2}$	6 $\frac{1}{2}$	"	4 $\frac{1}{2}$	6	"
2 $\frac{3}{4}$	6 $\frac{1}{2}$	"	5 $\frac{1}{2}$	"	"
3	6 $\frac{3}{4}$	"	5 $\frac{1}{2}$	"	"
3 $\frac{1}{4}$	7	"	5 $\frac{1}{2}$	"	"
3 $\frac{1}{2}$	7 $\frac{1}{4}$	"	5 $\frac{1}{2}$	"	"
3 $\frac{3}{4}$	7 $\frac{1}{4}$	"	6 $\frac{1}{2}$	"	"
4	7 $\frac{3}{4}$	"	6 $\frac{1}{2}$	"	"
4 $\frac{1}{4}$	8	"	6 $\frac{1}{2}$	"	"
4 $\frac{1}{2}$	8 $\frac{1}{4}$	$\frac{1}{8}$	6 $\frac{1}{2}$	"	"
4 $\frac{3}{4}$	8 $\frac{1}{4}$	"	7 $\frac{1}{2}$	"	"
5	8 $\frac{3}{4}$	"	7 $\frac{1}{2}$	8	"
5 $\frac{1}{4}$	9	"	7 $\frac{1}{2}$	"	"
5 $\frac{1}{2}$	9 $\frac{1}{4}$	"	7 $\frac{1}{2}$	"	"
5 $\frac{3}{4}$	9 $\frac{1}{4}$	"	8 $\frac{1}{2}$	"	"
6	10 $\frac{1}{8}$	"	9	"	$\frac{3}{4}$
6 $\frac{1}{4}$	10 $\frac{1}{8}$	"	9 $\frac{1}{2}$	"	"
6 $\frac{1}{2}$	11 $\frac{1}{8}$	$\frac{5}{16}$	9 $\frac{1}{2}$	"	"
6 $\frac{3}{4}$	11 $\frac{1}{8}$	"	9 $\frac{1}{2}$	"	"
7	11 $\frac{1}{2}$	"	10	"	"
7 $\frac{1}{4}$	11 $\frac{1}{2}$	"	10 $\frac{1}{2}$	10	"
7 $\frac{1}{2}$	12 $\frac{1}{2}$	"	10 $\frac{1}{2}$	"	"
7 $\frac{3}{4}$	12 $\frac{1}{2}$	"	10 $\frac{1}{2}$	"	"

Dia. of Bore	Flange			Bolts	
	Dia.	Thick	P.C.D.	No.	Dia.
8	12 $\frac{1}{2}$	$\frac{1}{4}$	11	10	$\frac{3}{4}$
8 $\frac{1}{4}$	13 $\frac{1}{2}$	"	11 $\frac{1}{2}$	"	"
9	13 $\frac{1}{2}$	"	12	"	"
9 $\frac{1}{4}$	14 $\frac{1}{2}$	"	12 $\frac{1}{2}$	"	"
10	14 $\frac{1}{2}$	$\frac{1}{4}$	13	"	"
10 $\frac{1}{4}$	15 $\frac{1}{2}$	"	13 $\frac{1}{2}$	"	"
11	15 $\frac{1}{2}$	"	14	12	"
11 $\frac{1}{4}$	16 $\frac{1}{2}$	"	14 $\frac{1}{2}$	"	"
12	16 $\frac{1}{2}$	"	15	"	"
12 $\frac{1}{4}$	17 $\frac{1}{2}$	"	15 $\frac{1}{2}$	"	"
13	17 $\frac{1}{2}$	"	16	"	"
13 $\frac{1}{4}$	18 $\frac{1}{2}$	$\frac{3}{8}$	16 $\frac{1}{2}$	"	"
14	18 $\frac{1}{2}$	"	17	"	"
14 $\frac{1}{4}$	19 $\frac{1}{2}$	"	17 $\frac{1}{2}$	14	"
15	19 $\frac{1}{2}$	"	18	"	"
15 $\frac{1}{4}$	20 $\frac{1}{2}$	"	18 $\frac{1}{2}$	"	"
16	20 $\frac{1}{2}$	"	19	"	"
16 $\frac{1}{4}$	21 $\frac{1}{2}$	"	19 $\frac{1}{2}$	"	"
17	21 $\frac{1}{2}$	"	20	"	"
17 $\frac{1}{4}$	22 $\frac{1}{2}$	"	20 $\frac{1}{2}$	16	"
18	22 $\frac{1}{2}$	"	21	"	"
18 $\frac{1}{4}$	23 $\frac{1}{2}$	"	21 $\frac{1}{2}$	"	"
19	23 $\frac{1}{2}$	"	22	"	"
19 $\frac{1}{4}$	24 $\frac{1}{2}$	"	22 $\frac{1}{2}$	"	"
20	24 $\frac{1}{2}$	"	23	"	"
20 $\frac{1}{4}$	25 $\frac{1}{2}$	"	23 $\frac{1}{2}$	18	"
21	25 $\frac{1}{2}$	"	24	"	"
21 $\frac{1}{4}$	26 $\frac{1}{2}$	"	24 $\frac{1}{2}$	"	"

Dia. of Bore	Flange			Bolts	
	Dia.	Thick	P.C.D.	No.	Dia.
22	23 $\frac{1}{2}$	$\frac{1}{2}$	25	18	$\frac{3}{4}$
22 $\frac{1}{4}$	27 $\frac{1}{2}$	$\frac{1}{2}$	25 $\frac{1}{2}$	"	$\frac{7}{8}$
23	28 $\frac{1}{2}$	"	26 $\frac{1}{2}$	"	"
23 $\frac{1}{4}$	28 $\frac{1}{2}$	"	26 $\frac{1}{2}$	"	"
24	29 $\frac{1}{2}$	"	27 $\frac{1}{2}$	"	"
24 $\frac{1}{4}$	29 $\frac{1}{2}$	"	27 $\frac{1}{2}$	20	"
25	30 $\frac{1}{2}$	"	28 $\frac{1}{2}$	"	"
25 $\frac{1}{4}$	30 $\frac{1}{2}$	"	28 $\frac{1}{2}$	"	"
26	31 $\frac{1}{2}$	"	29 $\frac{1}{2}$	"	"
26 $\frac{1}{4}$	31 $\frac{1}{2}$	"	29 $\frac{1}{2}$	"	"
27	32 $\frac{1}{2}$	$\frac{5}{8}$	30 $\frac{1}{2}$	"	"
27 $\frac{1}{4}$	32 $\frac{1}{2}$	"	30 $\frac{1}{2}$	"	"
28	33 $\frac{1}{2}$	"	31 $\frac{1}{2}$	"	"
28 $\frac{1}{4}$	33 $\frac{1}{2}$	"	31 $\frac{1}{2}$	"	"
29	34 $\frac{1}{2}$	"	32 $\frac{1}{2}$	22	"
29 $\frac{1}{4}$	34 $\frac{1}{2}$	"	32 $\frac{1}{2}$	"	"
30	35 $\frac{1}{2}$	"	33 $\frac{1}{2}$	"	"

Gunmetal Flanges and Copper Pipes

STANDARD PIPE FLANGES UP TO 650 LBS. PRESSURE
(EXCEPT TORPEDO BOAT AND DESTROYER)

Dia. of Bore	Flange			Bolts	
	Dia.	Thick	P.C.D.	No.	Dia.
1	$4\frac{5}{8}$	$\frac{5}{8}$	$3\frac{1}{2}$	6	$\frac{5}{8}$
$1\frac{1}{2}$	$4\frac{1}{2}$	$\frac{3}{4}$	$3\frac{3}{4}$	"	"
$1\frac{3}{4}$	$5\frac{3}{8}$	"	4	"	"
$1\frac{5}{8}$	$5\frac{1}{2}$	$\frac{3}{8}$	$4\frac{3}{8}$	8	"
2	$6\frac{1}{2}$	"	$4\frac{1}{2}$	"	$\frac{7}{8}$
$2\frac{1}{4}$	$6\frac{3}{4}$	"	$5\frac{1}{8}$	"	"
$2\frac{1}{2}$	7	"	$5\frac{3}{8}$	"	"
$2\frac{3}{4}$	$7\frac{1}{4}$	"	$5\frac{5}{8}$	"	"
3	$7\frac{5}{8}$	$1\frac{1}{8}$	6	10	"
$3\frac{1}{4}$	$7\frac{7}{8}$	"	$6\frac{1}{4}$	"	"
$3\frac{1}{2}$	$8\frac{1}{4}$	"	$6\frac{3}{8}$	"	"
$3\frac{3}{4}$	$8\frac{5}{8}$	"	7	"	"
4	9	"	$7\frac{3}{8}$	12	"
$4\frac{1}{4}$	$9\frac{1}{8}$	"	$7\frac{1}{2}$	"	"
$4\frac{1}{2}$	$9\frac{3}{8}$	"	8	"	"
$4\frac{3}{4}$	10	1	$8\frac{3}{8}$	"	"
5	$10\frac{1}{2}$	"	9	"	$\frac{7}{8}$
$5\frac{1}{4}$	$11\frac{1}{4}$	"	$9\frac{1}{4}$	"	"
$5\frac{1}{2}$	$11\frac{1}{2}$	$1\frac{1}{8}$	$9\frac{3}{8}$	"	"
$5\frac{3}{4}$	$11\frac{3}{4}$	"	$9\frac{1}{2}$	"	"
6	$12\frac{1}{4}$	"	$10\frac{1}{4}$	14	"

Gunmetal Flanges and Copper Pipes
for
Feed Discharge Pipes.

1673

明治三十六年海軍第四十四號軍艦機關部ニ使用スル管及鑄ノ寸法表中左ノ通り課ク

STANDARD PIPE FLANGES FOR 300 LBS. PRESSURE 表中 Copper Pipe and Gun-

metal Flange(A, B, Thick. of pipe)ノ鑄ノ寸法表中左ノ寸法又同表中右方ノ部ニ

Gunmetal or Steel Flanges and Steel Pipes
from 2" Dia. Upwards. Pipes 2" Dia.

for
Steel Pipes

Gunmetal or Steel Flanges and
Steel Pipes above 2" diameter.
Small pipes up to 2" diameter
to be of copper

for
Steam Pipes.

STANDARD PIPE FLANGES FOR 250 LBS. PRESSURE 表中 Copper Pipe and Gun-

metal Flange(A, B, Thick. of Pipe)ノ鑄ノ寸法表中凡チ管又同表中右方ノ部ニ

Gunmetal or Steel Flanges and Steel Pipes
from 2" Dia. Upwards Pipes under 2" Dia.

for
Steel Pipes

Gunmetal or Steel Flanges and
Steel Pipes above 2" diameter.
Small Pipes up to 2" diameter
to be of copper

for
Steam Pipes.

STANDARD PIPE FLANGES FOR 30 LBS. PRESSURE 表中 Dia. of Bore | 「 \times 」ノ部

ノ鑄ノ寸法表中左ノ通り課ク

海 軍 機 關 部

達第百五十五號

英國ニ於テ製造シ清國上海ニ於テ組立タル第三號淺水砲艦ヲ隔田スエト命名セラレ
明治三十六年十二月五日 海軍大臣 男爵山本權兵衛

達第百五十六號

軍艦隔田へ信號符字左ノ通點付ス
明治三十六年十二月五日 海軍大臣 男爵山本權兵衛

G Q N P 隔 田

百四十七

海 軍

正 誤

本年達第百五十一號第一表備考末段ニ追加セシ第一項ノ内「驅逐艦以下」ヲ第二項トス
海 軍 省 副 官

1675

達第五百五十七號

軍艦及水雷艇類別等級別表中砲艦一ノ欄内ニ「隅田」ヲ加フ

明治三十六年十二月五日

海軍大臣 奥爵山本權兵衛

百四十八

海軍

1676

達第五百五十八號

海軍省處務規程中左ノ通改正ス

明治三十六年十二月五日

海軍大臣 男爵山本權兵衛

第七條中「各局」ノ上ニ「大臣官房」ヲ加フ

第四十條中「海總號」ヲ「官房號」ニ、「海總機密號」ヲ「官房機密號」ニ改ム

第四十三條中「海總號摺物案」ヲ「官房號摺物案」ニ改ム

本規程中「總務長官」ヲ「次官」ニ、「總務局」ヲ「大臣官房」ニ改ム

百四十九

海軍

1677

國立公文書館 アジア歴史資料センター

Japan Center for Asian Historical Records

<http://www.jacar.go.jp>

達第百五十九號

海軍大學校規則中左ノ通改正ス

明治三十六年十二月七日

海軍大臣男爵 山本權兵衛

第二條 校長ハ學期ノ終ニ於テ學生ノ卒業成績ヲ考査シ學業考課表ヲ添ヘ海軍教育本部長ニ進達スヘシ

第三條 校長ハ毎年一月以後十二月末日迄ノ教育報告ヲ作り意見ヲ附シ翌年一月末日迄ニ海軍教育本部長ニ進達スヘシ

第四條ノ二 海軍教育本部長臨時講習科ヲ設クルノ必要ヲ認メタルトキハ講習員ノ範圍其ノ科目及期限ヲ定メ海軍大臣ニ具申スヘシ

講習員ノ召集ハ海軍大臣之ヲ告達ス
講習終ルトキハ之ヲ海軍教育本部長ニ報告スヘシ

第八條 機關科甲種學生採用ノ告達アリタルトキ各其ノ學生タランコトヲ志願スル者ハ順序ヲ經テ願書ヲ海軍大臣ニ差出スヘシ

第八條ノ二 機關科乙種學生採用ノ告達アリタルトキ所轄長ハ學生志願者中海軍大學校

條例第十七條ノ二ニ該當スヘシト認メタル者アルトキハ順序ヲ經テ願書ヲ海軍大臣ニ出サシメ所轄長及所轄長官ハ各意見ヲ附シ之ヲ海軍大臣ニ進達スヘシ

第十四條 毎年八月一日ヨリ八月三十一日マテヲ夏季休業トシ十二月二十一日ヨリ翌年一月九日マテヲ冬季休業トス但シ校長ハ教務ノ都合ニ依リ教育本部長ノ認可ヲ經テ此ノ時期ヲ多少伸縮變更スルコトヲ得

第十五條 海軍大學校學生ノ修業期ヲ左ノ如ク種別ス但シ時宜ニ依リ多少伸縮セシムマコトアルヘシ

- 一 將校科甲種學生 二 箇年
- 二 將校科乙種學生 一 箇年
- 三 選科學生 凡一箇年
- 四 機關科甲種學生 一 箇年
- 五 機關科乙種學生 一 箇年四箇月

達第百六十號

海軍軍醫學校規則中左ノ通改正ス

明治三十六年十二月七日

海軍大臣 男 爵 山 本 權 兵 衛

第二條中「及講習生」ヲ削リ「試験成績」ノ下ニ「及研究成績」ヲ加フ

第六條ヲ第五條トシ第六條ヲ左ノ如ク改ム

第六條 校長ハ選科學生ノ研究學科ニ就キ其ノ指導者ヲ指定スヘシ

第七條中「海軍大臣ニ上申」ヲ「海軍省醫務局長ニ報告」ニ改ム

第八條中第一項ヲ「學年ハ軍醫學生及選科學生ニ在テハ毎年一月十日ニ始マリ練習學生

ニ在テハ入校ノ日ヲ以テ其ノ開始トス」ニ改メ第二項中「七月二十一日ヨリ九月十日」

ヲ「八月一日ヨリ同月三十一日」ニ改メ「冬季休業トス」ノ下ニ「但シ校長ハ教務ノ都合

ニ依リ醫務局長ノ認可ヲ經テ此ノ時期ヲ多少伸縮變更スルコトヲ得」ヲ加フ

第八條ノ二 軍醫學生及選科學生ノ修學期ハ各一箇年トス但シ時宜ニ依リ多少伸縮セシ

百五十一 海 軍

ムルコトアルヘシ

軍醫タル練習學生ノ修學期ハ約半ケ年トス候補生タル練習學生ノ修學期ハ海軍少軍醫
候補生實務練習規則及海軍少藥劑士候補生實務練習規則ニ依ル

第九條 軍醫學生ハ十五名以内選科學生ハ五名以内トス

第十條中「第十一條及第十二條」ヲ「第十二條及第十四條」ニ改メ「選擇シ」ノ下ニ「毎年十

一月十五日マテニ」ヲ加フ

第十一條 選科學生ハ學期ノ終ニ於テ自己ノ研究セシ學科ニ就キ研究成績ヲ記述シ之ヲ

校長ニ提出スヘシ

校長ハ之ヲ審査シ意見ヲ附シ海軍省醫務局長ニ進達スヘシ

第十二條 軍醫學生及選科學生ハ通學トシ練習學生ハ校内ニ寄宿セシム

第十三條 學生ノ學用品ハ自辨トス但シ授業ニ要スル書籍及器械等ハ其ノ種類ニ依リ貸

與スルコトアルヘシ

第十四條 海軍省醫務局長臨時講習科ヲ設クルノ必要ヲ認メタルトキハ講習員ノ範圍、
講習ノ科目及期限ヲ定メ海軍大臣ニ具申スヘシ

練習員ノ召募ハ海軍大臣之ヲ告達ス
講習終リタルトキハ校長之ヲ海軍省醫務局長ニ報告スヘシ

百五十二

海軍

1680

海軍砲術練習所規則左ノ通改正ス



明治三十三年達第百六十一號

明治三十六年十二月七日

海軍大臣男爵 山本權兵衛

海軍砲術練習所規則

- 第一條 所長ハ海軍砲術練習所條例及本則ニ依リ致務及服務ニ關スル諸規程ヲ設ケ海軍教育本部長ノ認可ヲ經テ之ヲ實施スヘシ
- 第二條 海軍砲術練習所ノ紀律ハ軍艦ノ例ニ準ス
- 第三條 海軍砲術練習所職員ハ所内(列任文官ヲ除ク)ニ起臥スルモノトス
- 第四條 所長ハ學期ノ終ニ於テ教官ヲ會同シ砲術教授ノ成績及進歩並練習生ノ技能品行ヲ考查シ之ヲ砲術進歩録ニ記註スヘシ
- 第五條 所長ハ卒業成績表ニ意見ヲ附シ海軍教育本部長ニ進達スヘシ
- 第六條 所長ハ學生(士官以上)ノ卒業證書授與式ヲ舉行セントスルトキハ海軍大臣ノ認可ヲ受クヘシ

百五十三 海軍

- 第七條 所長ハ海軍大學校條例第二十三條ニ依リ海軍大學校學生實地研究ノ爲本所ニ修學スル者アリタルトキハ其ノ研究ヲ終リタル後成績ヲ海軍大學校長ニ報告スヘシ
- 第八條 所長ハ前年十二月一日以後其ノ年十一月末日迄ノ教育報告ヲ作り意見ヲ附シ十二月末日迄ニ海軍教育本部長ニ進達スヘシ
- 第九條 海軍佐官ノ砲術練習ハ其ノ志願ニ依ル
- 海軍尉官及造兵技士ノ練習ハ海軍大臣之ヲ命ス
- 海軍兵曹長及上等兵曹ノ練習ハ海軍大臣之ヲ命スルノ外其ノ志願ニ依ル
- 第一項及第三項ニ依リ練習ヲ志願セントスル者ハ順序ヲ經テ願書ヲ海軍大臣ニ差出スヘシ
- 第十條 練習生ニ採用スヘキ人員ハ鎮守府毎ニ區分シテ之ヲ定メ毎年八月之ヲ告達ス
- 掌砲兵ト爲スヘキ練習生ヲ採用スルニハ海軍教育本部長ハ前項ノ告達ニ基キ便宜採用人員及入所期限ヲ定メ之ヲ各鎮守府司令長官ニ通知スヘシ
- 鎮守府司令長官ハ前項ノ通知ニ從ヒ艦團其ノ他各部(當該鎮守府在若下士卒ノ勤務スルモノニ在テハ其ノ所管ノ如何ヲ問ハス以下條之)ノ長ヲシテ海軍砲術練習所條例第十六條ニ適合スル者ヲ選拔シ其ノ人員ヲ具申セシム

ハシ
鎮守府司令長官ハ前項ノ具申ニ基キ採用スヘキ人員ヲ定メ入所期限ト共ニ之ヲ艦團其
ノ他各部ノ長ニ達ス艦團其ノ他各部ノ長ハ更ニ選抜ヲ行ヒ採用スヘキモノヲ決定シ所
見表(別表)ヲ添ヘテ之ヲ所長ニ通知シ期日以内ニ入所セシムヘシ
砲術教員ト爲スヘキ練習生ヲ採用スルニハ海軍教育本部長ハ其ノ候補者選出期限ヲ定
メテ之ヲ各鎮守府司令長官ニ通知スヘシ

鎮守府司令長官ハ前項ノ通知ニ從ヒ艦團其ノ他各部ノ長ヲシテ海軍砲術練習所條例第
十七條ニ適合スル者ヲ選抜シ所見表(別表)ヲ添ヘ選出期限内ニ所長ニ通知セシム所長
ハ告達人員以内ニ於テ更ニ選抜ヲ行ヒ其ノ採用人名及所屬ヲ海軍教育本部長ニ報告ス
ヘシ

海軍教育本部長ハ前項ノ報告ニ依リ入所期限ヲ定メテ之ヲ鎮守府司令長官ニ通知スヘ
シ

鎮守府司令長官ハ前項ノ通知ニ從ヒ艦團其ノ他各部ノ長ヲシテ期日以内ニ入所セシム
ヘシ

所長ハ砲術教員ト爲スヘキ練習生ニ採用セサル者ノ所見表ヲ艦團其ノ他各部ノ長ニ返

百五十四 海軍

附シ艦團其ノ他各部ノ長ハ服役期限ノ誓約ヲ爲シタル者ニ對シ其ノ誓約ヲ解除スヘシ
第十一條 砲術練習所學生、練習生、商船學校學生及臨時講習科ヲ履修スル者入所シタ
ルトキハ所長ハ之ヲ海軍教育本部長ニ報告スヘシ

第十二條 艦砲射撃ノ成績不良ナル者ニハ再發射ヲ爲サシムルコトヲ得但シ掌砲兵ト爲
スヘキ練習生ニシテ再發射ヲ爲シ及第七ル者ニハ二等掌砲證狀ヲ授與ス

第十三條 練習生ニシテ傷滅ヲ受ケ又ハ疾病ニ罹リ卒業ノ見込ナキトキハ所長之ヲ免シ
各其ノ在籍鎮守府ノ海兵團ニ復歸セシメ且之ヲ各其ノ前所屬ノ艦團其ノ他各部ノ長ニ
通知シ海軍教育本部長ニ報告スヘシ

第十四條 練習生ニシテ艦砲射撃ニ落第シタルトキ又ハ砲術教員若ハ掌砲兵タルニ適セ
スト認メタルトキハ所長之ヲ免シ各其ノ前所屬ノ艦團其ノ他各部ニ復歸セシメ海軍教
育本部長ニ報告スヘシ

第十五條 練習生卒業シタルトキハ各其ノ前所屬ノ艦團其ノ他各部ニ復歸セシムヘシ
第十六條 本則第十四條第十五條ニ依リ前所屬艦ニ復歸セシムルニ當リ該艦遠隔ノ地ニ
在ルカ或ハ其ノ所在不定ナルトキハ各其ノ在籍鎮守府海兵團ニ復歸セシムルコトヲ得

此ノ場合ニ於テハ之ヲ其ノ前所屬艦長ニ通知スヘシ

第十七條 本則第十三條乃至第十六條ニ依リ艦團其ノ他各部ニ復歸セシムヘキモノニシテ事故アリ出發セシムルコト能ハサルトキハ一時横須賀海兵團ニ入團セシムルニトテ得此ノ場合ニ於テハ之ヲ各其ノ前所屬ノ艦團其ノ他各部ノ長ニ通知スヘシ

第十八條 海軍砲術練習所條例第二十四條若ハ第二十五條ニ適合スト認メタル者アルトキハ所轄長ハ所見表(別表)ヲ添ヘ其ノ人名ヲ所長ニ通知スヘシ但シ全條例第二十五條ノ場合ニ在テハ其ノ證書證狀ノ有効満期ノ時ヨリ六箇月以前ニ通知スルヲ要ス

所長前項ノ通知ヲ受ケタルトキハ時期ヲ定メ試験問題ヲ秘封シ各所轄長ニ送附ス所轄長ハ試験ヲ行ヒ其ノ答解書(實地作業ニ在テハ其ノ實績ノ詳細狀況)ヲ所長ニ送附ス所長ハ之ヲ調査シ其ノ成績ト所見表トニ依リ檢定ノ上砲術教員適任證書及一等掌砲證狀若ハ掌砲證狀ヲ授與スヘシ但シ試験ハ各地同日ニ行フヘキモノニシテ其ノ日限ハ試験問題ノ封筒ニ記スルモノトス若シ特別ノ事情ニ依リ其ノ期日ニ於テ試験ヲ行フ能ハサルトキハ所轄長ハ試験問題漏洩ノ虞ナキ限ハ其ノ期日ニ係ラス試験ヲ行フコトヲ得此ノ場合ニ於テハ所轄長ハ其ノ事情ヲ所長ニ通知スヘシ

百五十五 海軍

所長ハ前項ニ依リ更ニ證書證狀ヲ授與シタルトキハ之ヲ海軍教育本部長ニ報告スヘシ所轄長ハ航海等ノ爲メ本條ノ手續ヲ爲シ能ハサル場合ニ在テハ其ノ手續ヲ終ル迄證書證狀ノ有効期限ヲ延スニトテ得

第十九條 所轄長海軍砲術練習所條例第二十八條第一號第二號ニ依リ證書證狀ヲ褫奪スルニハ所管長官ノ認可ヲ經ヘシ

所轄長海軍砲術練習所條例第二十八條ニ依リ證書證狀ヲ褫奪シタルトキハ之ヲ海軍砲術練習所長ニ通知シ所長ハ之ヲ海軍教育本部長ニ進達スヘシ

第二十條 海軍教育本部長臨時講習科ヲ設クルノ必要ヲ認メタルトキハ講習員ノ範圍、其ノ科目及期限ヲ定メ海軍大臣ニ具申スヘシ

海軍大臣ハ講習員ノ員數ヲ鎮守府、要港部及常備艦隊等ニ區別シ入所期日ト共ニ之ヲ告達ス

鎮守府司令長官、常備艦隊司令長官、要港部司令官及其ノ他ノ所管長官ハ前項ノ告達ニ從ヒ講習員ヲ選抜シ期日マテニ入所セシムヘシ但シ下士卒ハ所轄長ヲシテ選抜セシムルヲ例トス

第二十一條 砲術練習所學生ハ通學者ハ所内ニ起臥セシメ練習生及商船學校學生ハ所内ニ起臥セシム

臨時講習科ヲ履修スル者ハ通學者ハ所内ニ起臥セシム

第二十二條 練習生ノ在所人員ハ四百名以内トス

第二十三條 毎年八月一日ヨリ八月三十一日マテヲ夏季休業トシ十二月二十一日ヨリ翌年一月九日マテヲ冬季休業トス但シ所長ハ教務ノ都合ニ依リ教育本部長ノ認可ヲ經テ此ノ時期ヲ多少伸縮變更スルコトヲ得

(別表)

所見表	善行章行狀	身證及視力	證狀若ハ證書等 級及有効期限	服役年數	分隊長所見				品性	學	何	右所見ノ件々ハ本職其ノ擔保ノ責ニ任ス				
					賞	罰	所管官職姓名及年齡	勤					實	務	學	術
掌砲兵、砲術教員ト爲スヘキ者カ又ハ二等掌砲證狀ヨリ一等掌砲證狀ニ進ムヘキ者カ又ハ再ヒ掌砲證狀若ハ砲術教員適任證書ヲ授與スヘキ者ナルカラ此ノ所ニ明記スヘシ				現役滿期ノ年月日「ラ記シ本人ヲシテ捺印セシム」(卒業後現役ニ服スヘキ規定ノ年期ヲ有スル場合及海軍砲術練習所條例第二十四條第二十五條ノ場合) 現役滿期ノ年月日「並ニ」卒業後海軍砲術練習所條例第十六條若ハ第十七條ニ據リ何年月間現役ニ服スヘキコトヲ誓約ス」ト記シ本人ヲシテ捺印セシム(卒業後現役ニ服スヘキ規定ノ年期ヲ有セサル場合)												

若砲術練習生(更ニ掌砲證狀若ハ砲術教員適任證書ヲ授與スル)(二等掌砲證狀ヨリ一等掌砲證狀ニ進等セシムル)ニ適當ナル者ト認ム

分隊長官 姓名 名印
所轄長官 姓名 名印

第三百六十二號

海軍水雷術練習所規則左ノ通改正ス

明治三十三年三月十四日

明治三十六年十二月七日

海軍大臣男爵 山本權兵衛

海軍水雷術練習所規則

- 第一條 所長ハ海軍水雷術練習所條例及本則ニ依リ教務及服務ニ關スル諸規程ヲ設ケ海軍教育本部長ノ認可ヲ經テ之ヲ實施スヘシ
- 第二條 海軍水雷術練習所ノ紀律ハ軍艦ノ例ニ準ス
- 第三條 海軍水雷術練習所ノ職員ハ所内(列任文官ヲ除ク)ニ起臥スルモノトス
- 第四條 所長ハ學期ノ終ニ於テ教官ヲ會同シ水雷術教授ノ成績及進歩並練習生ノ技能品行ヲ考查シ之ヲ水雷術進歩録ニ記註スヘシ
- 第五條 所長ハ卒業成績表ニ意見ヲ附シ海軍教育本部長ニ進達スヘシ
- 第六條 所長ハ學生(士官以上)ノ卒業證書授與式ヲ舉行セントスルトキハ海軍大臣ノ認可ヲ受クヘシ

百五十七

海軍

可ヲ受クヘシ

第七條 所長ハ海軍大學校條例第二十三條ニ依リ海軍大學校學生實地研究ノ爲本所ニ修學スル者アリタルトキハ其ノ研究ヲ終リタル後成績ヲ海軍大學校長ニ報告スヘシ

第八條 所長ハ前年十二月一日以後其ノ年十一月末日迄ノ教育報告ヲ作り意見ヲ附シ十二月末日迄ニ海軍教育本部長ニ進達スヘシ

第九條 海軍佐官ノ水雷術練習ハ其ノ志願ニ依ル

海軍尉官、機關士及造兵技士ノ練習ハ海軍大臣之ヲ命ス

海軍兵曹長、機關兵曹長、上等兵曹及上等機關兵曹ノ練習ハ海軍大臣之ヲ命スルノ外

其ノ志願ニ依ル

第一項及第三項ニ依リ練習ヲ志願セントスル者ハ順序ヲ經テ願書ヲ海軍大臣ニ差出ス

第十條 練習生ニ採用スヘキ人員ハ鎮守府毎ニ區分シテ之ヲ定メ毎年八月之ヲ告達ス

練習生(水雷術教員ト爲スヘキ者ヲ除ク)ヲ採用スルニハ海軍教育本部長ハ前項ノ告達ニ基キ便宜採用人員及入所期限ヲ定メ之ヲ各鎮守府司令長官ニ通知スヘシ

鎮守府司令長官ハ前項ノ通知ニ從ヒ繼團其ノ他各部(當該鎮守府在籍下士卒ノ勤務スルモノニ在テハ其ノ所管ノ如何ヲ問ハス以下倣之)ノ長ヲシテ海軍水雷術練習所條例第十六條ニ適合スル者ヲ選抜シ其ノ人員ヲ具申セシムヘシ

鎮守府司令長官ハ前項ノ具申ニ基キ採用スヘキ人員ヲ定メ入所期限ト共ニ之ヲ繼團其ノ他各部ノ長ニ達ス繼團其ノ他各部ノ長ハ更ニ選抜ヲ行ヒ採用スヘキ者ヲ決定シ所見表(別表)ヲ添ヘ之ヲ所長ニ通知シ期日以内ニ入所セシムヘシ

水雷術教員ト爲スヘキ練習生ヲ採用スルニハ海軍教育本部長ハ其ノ候補者選出期限ヲ定メテ之ヲ各鎮守府司令長官ニ通知スヘシ

鎮守府司令長官ハ前項ノ通知ニ從ヒ繼團其ノ他各部ノ長ヲシテ海軍水雷術練習所條例第十七條ニ適合スル者ヲ選抜シ所見表(別表)ヲ添ヘ選出期限内ニ所長ニ通知セシム所長ハ告達人員以内ニ於テ更ニ選抜ヲ行ヒ其ノ採用人名及所屬ヲ海軍教育本部長ニ報告スヘシ

海軍教育本部長ハ前項ノ報告ニ依リ入所期限ヲ定メテ之ヲ鎮守府司令長官ニ通知スヘシ

鎮守府司令長官ハ前項ノ通知ニ從ヒ繼團其ノ他各部ノ長ヲシテ期日以内ニ入所セシムヘシ
所長ハ水雷術教員ト爲スヘキ練習生ニ採用セサル者ノ所見表ヲ繼團其ノ他各部ノ長ニ返附シ繼團其ノ他各部ノ長ハ服役期限ノ誓約ヲ爲シタル者ニ對シ其ノ誓約ヲ解除スヘシ

第十一條 水雷術練習所學生、練習生及臨時講習科ヲ履修スル者入所シタルトキハ所長ハ之ヲ海軍教育本部長ニ報告スヘシ

第十二條 練習生ニシテ傷病ヲ受ケ又ハ疾病ニ罹リ卒業ノ見込ナキトキハ所長之ヲ免シ各其ノ在籍鎮守府ノ海兵團ニ復歸セシメ且之ヲ各其ノ前所屬ノ繼團其ノ他各部ノ長ニ通知シ海軍教育本部長ニ報告スヘシ

第十三條 練習生ニシテ水雷術教員、掌水雷兵、水雷工ノ練習ヲ爲ス者タルニ適セスト認めタルトキハ所長之ヲ免シ各其ノ前所屬ノ繼團其ノ他各部ニ復歸セシメ海軍教育本部長ニ報告スヘシ

第十四條 練習生卒業シタルトキハ各其ノ前所屬ノ艦團其ノ他各部ニ復歸セシムヘシ
 第十五條 本則第十三條第十四條ニ依リ前所屬艦ニ復歸セシムルニ當リ該艦遠隔ノ地ニ在ルカ或ハ其ノ所在不定ナルトキハ各其ノ在籍鎮守府ノ海兵團ニ復歸セシムルコトヲ得此ノ場合ニ於テハ之ヲ其ノ前所屬艦長ニ通知スヘシ

第十六條 本則第十二條乃至第十五條ニ依リ艦團其他各部ニ復歸セシムヘキモノニシテ事故アリ出發セシムルコト能ハサルトキハ一時横須賀海兵團ニ入團セシムルコトヲ得此場合ニ在テハ各其ノ前所屬ノ艦團其ノ他各部ノ長ニ通知スヘシ

第十七條 海軍水雷術練習所條例第二十四條若ハ第二十五條ニ適合スト認メタル者アルトキハ所轄長ハ所見表(別表)ヲ添ヘ其ノ人名ヲ所長ニ通知スヘシ但シ同條例第二十五條ノ場合ニ於テハ其ノ證書證狀ノ有効満期ノ時ヨリ六箇月以前ニ通知スルヲ要ス

所長前項ノ通知ヲ受ケタルトキハ時期ヲ定メ試験問題ヲ密封シ各所轄長ニ送附ス所轄長ハ試験ヲ行ヒ其ノ答解書(實地作業ニ在テハ其ノ實績ノ詳細状況)ヲ所長ニ送附ス所長ハ之ヲ調査シ其ノ成績ト所見表トニ依リ檢定ノ上水雷術教員適任證書及一等掌水雷證狀、掌水雷證狀若ハ水雷工證狀ヲ授與スヘシ但シ試験ハ各地同日ニ行フヘキモノニシテ其ノ日限ハ試験問

百五十九
海軍

題ノ封筒ニ記スルモノトス若シ特別ノ事情ニ依リ其ノ期日ニ於テ試験ヲ行フ能ハサルトキハ所轄長ハ試験問題漏洩ノ虞ナキ限ハ其ノ期日ニ係ラス試験ヲ行フコトヲ得此ノ場合ニ於テハ所轄長ハ其ノ事情ヲ所長ニ通知スヘシ

所長ハ前項ニ依リ更ニ證書證狀ヲ授與シタルトキハ之ヲ海軍教育本部長ニ報告スヘシ
 所轄長ハ航海等ノ爲メ本條ノ手續ヲ爲シ能ハサル場合ニ在テハ其ノ手續ヲ終ル迄證書證狀ノ有効期限ヲ延スコトヲ得

第十八條 所轄長海軍水雷術練習所條例第二十八條第一號第二號ニ依リ證書證狀ヲ褫奪スルニハ所管長官ノ認可ヲ經ヘシ

所轄長海軍水雷術練習所條例第二十八條ニ依リ證書證狀ヲ褫奪シタルトキハ之ヲ海軍水雷術練習所長ニ通知シ所長ハ之ヲ海軍教育本部長ニ進達スヘシ

第十九條 海軍教育本部長臨時講習科ヲ設クルノ必要ヲ認メタルトキハ講習員ノ範圍、其ノ科目及期限ヲ定メ海軍大臣ニ具申スヘシ

海軍大臣ハ講習員ノ員數ヲ鎮守府、要港部及常備艦隊等ニ區別シ入所期日ト共ニ之ヲ告達ス

鎮守府司令長官、常備艦隊司令長官、要港部司令官及其ノ他ノ所管長官ハ前項ノ告達ニ從ヒ講習員ヲ選抜シ期日マテニ入所セシムヘシ但シ下士卒ハ所轄長ヲシテ選抜セシムルヲ例トス

第二十條 水雷術練習所學生ハ通學者ハ所内ニ起臥セシメ練習生ハ所内ニ起臥セシム臨時講習科ヲ履修スル者ハ通學者ハ所内ニ起臥セシム

第二十一條 練習生ノ在所人員ハ三百名以内トス

第二十二條 毎年八月一日ヨリ八月三十一日マテヲ夏季休業トシ十二月二十一日ヨリ翌年一月九日マテヲ冬季休業トス但シ所長ハ教務ノ都合ニ依リ教育本部長ノ認可ヲ經テ此ノ時期ヲ多少伸縮變更スルニトヲ得

(別表)

見	所長隊分							服役年數	善行章行狀 證狀若ハ證書等 級及有効期限	身 體	所 見 表			
	何	學	務	實	舉	性	品					現役滿期ノ年月日ヲ記シ本人ヲシテ捺印セシム(卒業後現役ニ服スヘキ場合) 規定ノ年期ヲ有スル場合及海軍水雷術練習所條例第二十四條第二十五條ノ場合) 現役滿期ノ年月日并ニ「卒業後海軍水雷術練習所條例第十六條若ハ第十七條ニ據リ何年月間現役ニ服スヘキコトヲ誓約ス」ト記シ本人ヲシテ捺印セシム(卒業後現役ニ服スヘキ規定ノ年期ヲ有セサル場合)	所管官職姓 名及年齢	賞 罰
右所見ノ件々ハ本職其ノ擔保ノ責ニ任ス	術 々	讀書算術作文									掌水雷兵、水雷工、水雷術教員ト爲スヘキ者カ二等掌水雷證狀若ハ二等水雷工證狀ヨリ一等掌水雷證狀若ハ一等水雷工證狀ニ進ムヘキ者カ又ハ再ヒ掌水雷證狀若ハ水雷術教員適任證書ヲ授與スヘキ者ナルカヲ此ノ所ニ明記スヘシ			

右水雷術練習生(更ニ掌水雷證狀、水雷工證狀若ハ水雷術教員適任證書ヲ授與スル)ニ二等掌水雷證狀若ハ二等水雷工證狀ヨリ一等掌水雷證狀若ハ一等水雷工證狀ニ進等セシムルニ適當ナル者ト認ム

年 月 日

分隊長 官姓名印

所轄長 官姓名印



明治三十六年十二月七日

海軍大臣男爵 山本權兵衛

海軍機關術練習所規則

- 第一條 所長ハ海軍機關術練習所條例及本則ニ依リ教務及服務ニ關スル諸規程ヲ設ケ海軍教育本部長ノ認可ヲ經テ之ヲ實施スヘシ
- 第二條 海軍機關術練習所ノ紀律ハ軍艦ノ例ニ準ス
- 第三條 海軍機關術練習所職員タル下士卒ハ所内ニ起臥スルモノトス
- 第四條 所長ハ學期ノ終ニ於テ教官ヲ會同シ授業ノ成績及進歩並ニ練習生ノ技能品行ヲ考查シ之ヲ機關術進歩録ニ記註スヘシ
- 第五條 所長ハ卒業成績表ニ意見ヲ附シ海軍教育本部長ニ進達スヘシ
- 第六條 所長ハ機關術練習所學生(以上)ノ卒業證書授與式ヲ舉行セントスルトキハ海軍

百六十一 海軍

大臣ノ認可ヲ受クヘシ

第七條 所長ハ前年十二月一日以後其ノ年十一月末日迄ノ教育報告ヲ作り意見ヲ附シ十二月末日迄ニ海軍教育本部長ニ進達スヘシ

第八條 海軍中少機關士ノ練習ハ海軍大臣之ヲ命ス

海軍大機關士、機關兵曹長、上等機關兵曹、船匠長、船匠師ノ練習ハ海軍大臣之ヲ命スルノ外其ノ志願ニ依ル

前項ニ依リ練習ヲ志願セントスル者ハ順序ヲ經テ願書ヲ海軍大臣ニ差出スヘシ

第九條 練習生ニ採用スヘキ人員ハ鎮守府毎ニ區別シテ之ヲ定メ毎年八月之ヲ告達ス

練習生(機關術教員及船匠術教員ト爲スヘキ者ヲ除ク)ヲ採用スルニハ海軍教育本部長前項ノ告達ニ基キ便宜入所人員及採用期限ヲ定メ之ヲ各鎮守府司令長官ニ通知スヘシ

鎮守府司令長官ハ前項ノ通知ニ從ヒ繼續其ノ他各部(當該鎮守府在籍下士卒ノ勤務スルモノニ在リテハ其ノ所管ノ如何チ問ハス以下倣之)

ノ長ヲシテ海軍機關術練習所條例第十五條第十六條若ハ第十八條ニ適合スル者ヲ選拔シ其ノ人員ヲ具申セシムヘシ

鎮守府司令長官ハ前項ノ具申ニ基キ採用スヘキ人員ヲ定メ入所期日ト共ニ之ヲ繼續其

ノ他各部ノ長ニ達ス艦團其ノ他各部ノ長ハ更ニ選拔ヲ行ヒ採用スヘキモノヲ決定シ所見表(別表)ヲ添ヘ之ヲ所長ニ通知シ期日以内ニ入所セシムヘシ

機關術教員及船匠術教員ト爲スヘキ練習生ヲ採用スルニハ海軍教育本部長ハ其ノ候補者選出期限ヲ定メテ之ヲ各鎮守府司令長官ニ通知スヘシ

鎮守府司令長官ハ前項ノ通知ニ從ヒ艦團其ノ他各部ノ長ヲシテ海軍機關術練習所條例第十七條及第十九條ニ適合スルモノヲ選拔シ所見表(別表)ヲ添ヘ選出期限内ニ所長ニ通知セシム所長ハ告達人員以内ニ於テ更ニ選拔ヲ行ヒ其ノ採用人名及所屬ヲ海軍教育本部長ニ報告スヘシ

海軍教育本部長ハ前項ノ報告ニ依リ入所期限ヲ定メテ之ヲ鎮守府司令長官ニ通知スヘシ

鎮守府司令長官ハ前項ノ通知ニ從ヒ艦團其ノ他各部ノ長ヲシテ期日以内ニ入所セシムヘシ

所長ハ機關術教員若ハ船匠術教員ト爲スヘキ練習生ニ採用セサル者ノ所見表ヲ艦團其ノ他各部ノ長ニ返附シ艦團其ノ他各部ノ長ハ服役期限ノ誓約ヲ爲シタル者ニ對シ其ノ

百六十二
海軍

誓約ヲ解除スヘシ

第十條 機關術練習所學生、練習生及臨時講習科ヲ履修スル者入所シタルトキハ所長ハ之ヲ海軍教育本部長ニ報告スヘシ

第十一條 機關工術專科ノ實修ヲ爲スヘキ練習生入所シタルトキハ所長ハ所要ニ從ヒ所見表ニ鑑ミ海軍教育本部長ノ認可ヲ經テ各自ニ機械工業、汽機工業、鍛冶工業及銃砲工業中一業ノ實修ヲ命スヘシ

第十二條 練習生ニシテ傷痍ヲ受ケ又ハ疾病ニ罹リ卒業ノ見込ナキトキハ所長之ヲ免シ各其ノ在籍鎮守府ノ海兵團ニ復歸セシメ且之ヲ各其ノ前所屬ノ艦團其ノ他各部ノ長ニ通知シ海軍教育本部長ニ報告スヘシ

第十三條 練習生ニシテ機關術教員、機關工術專科實修ノ練習生、掌機兵、船匠術教員若ハ船匠工タルニ適セスト認メタルトキハ所長之ヲ免シ各其ノ前所屬ノ艦團其ノ他各部ニ復歸セシメ海軍教育本部長ニ報告スヘシ

第十四條 練習生ニシテ卒業シタルトキハ各其ノ前所屬ノ艦團其ノ他各部ニ復歸セシムヘシ

第十五條 本則第十三條第十四條ニ依リ前所屬艦ニ復歸セシムルニ當リ該艦遠隔ノ地ニ在ルカ或ハ其ノ所在不定ナルトキハ各其ノ在籍鎮守府ノ海兵團ニ復歸セシムルニトテ得此ノ場合ニ於テハ之ヲ其ノ前所屬艦長ニ通知スヘシ

第十六條 本則第十二條乃至第十五條ニ依リ艦團其ノ他各部ニ復歸セシムヘキモノニシテ事故アリ出發セシムルコト能ハサルトキハ一時横須賀海兵團ニ入團セシムルコトヲ得此ノ場合ニ於テハ之ヲ各其ノ前所屬ノ艦團其ノ他各部ノ長ニ通知スヘシ

第十七條 海軍機關術練習所條例第二十七條若ハ第二十八條ニ適合スト認メタル者アルトキハ所轄長ハ所見表ヲ添ヘ其ノ人名ヲ所長ニ通知スヘシ但シ同條例第二十八條ノ場合ニ在リテハ其ノ證書有効満期ノ時ヨリ六箇月以前ニ通知スルヲ要ス

所長前項ノ通知ヲ受ケタルトキハ試験ノ時期、問題又ハ方法ヲ定メ所轄長ニ通知ス所轄長ハ試験ヲ行ヒ其ノ解答書(實地作業ニ在リテハ其ノ實檢ノ詳細狀況若ハ實製品)ヲ所長ニ送附ス所長ハ其ノ成績ト所見表トニ依リ檢定ノ上證書若ハ證狀ヲ授與スヘシ

所長ハ前項ニ依リ證書若ハ證狀ヲ授與シタルトキハ之ヲ海軍教育本部長ニ報告スヘシ所轄長ハ航海等ノ爲メ本條ノ手續ヲ爲シ能ハサル場合ニ在リテハ其ノ手續ヲ終ル迄證

百六十三
海軍

書證狀ノ有効期限ヲ延スニトテ得

第十八條 所轄長ハ海軍機關術練習所條例第三十一條第一號第二號ニ依リ證書證狀ヲ發奪スルニハ所管長官ノ認可ヲ經ヘシ

所轄長ハ海軍機關術練習所條例第三十一條ニ依リ證書證狀ヲ發奪シタルトキハ之ヲ海軍機關術練習所長ニ通知シ所長ハ之ヲ海軍教育本部長ニ進達スヘシ

第十九條 海軍教育本部長臨時講習科ヲ設クルノ必要ヲ認メタルトキハ講習員ノ範圍其ノ科目及期限ヲ定メ海軍大臣ニ具申スヘシ

海軍大臣ハ講習員ノ員數ヲ鎮守府、要港部及常備艦隊等ニ區別シ入所期日ト共ニ之ヲ告達ス

鎮守府司令長官、常備艦隊司令長官、要港部司令官及其ノ他ノ所管長官ハ前項ノ告達ニ從ヒ講習員ヲ選抜シ期日マテニ入所セシムヘシ但シ下士卒ハ所轄長ヲシテ選抜セシムルヲ例トス

第二十條 機關術練習所學生ハ通學者ハ所内ニ起臥セシメ練習生ハ所内ニ起臥セシム臨時講習科ヲ履習スル者ハ通學者ニシテ若ハ所内ニ起臥セシム

第二十一條 練習生タル下士卒ノ在所人員ハ三百名以内トス
第二十二條 毎年八月一日ヨリ八月三十一日マテヲ夏季休業トシ十二月二十一日ヨリ翌
年一月九日マテヲ冬季休業トス但シ所長ハ教務ノ都合ニ依リ海軍教育本部長ノ認可ヲ
經テ此ノ時期ヲ多少伸縮變更スルコトヲ得

百六十四
海軍

(別表)

身 體	所見表	善行章行狀	證書證狀等級	服 役 年 數	分 隊 長 所 見	品 行	性 質	舉 動	實 勤	務 能	學 術	見 所	右所見ノ件々ハ本職其ノ擔保ノ責ニ任ス	右練習生(更ニ何證狀若ハ何證書ヲ授與スル)(二等何證狀ヨリ一 等何證狀ニ進等セシムル)(ニ適當ナルモノト認ム
	掌機兵、船匠工、機關術教員若ハ船匠術教員ト爲スヘキ者カ、機 關工術專科ノ實修ヲ爲スヘキ者カ、二等證狀ヨリ一 等證狀ニ進ムヘキ者カ、再ヒ證書證狀ヲ授與スヘキ者ナルカラ此ノ所ニ明記スヘシ												現役滿期ノ年月日ヲ記シ本人ヲ捺印セシム(卒業後現役ニ服スヘキ 規定ノ年期ヲ有スル場合及海軍機關術練習所條例第二十七條若ハ第二十 八條ノ場合)	現役滿期ノ年月日並ニ「卒業後海軍機關術練習所條例第十五條第十六 條第十七條第十八條若ハ第十九條ニ依リ何年月間現役ニ服スヘキコトヲ 誓約ス」ト記シ本人ヲ捺印セシム(卒業後現役ニ服スヘキ規定ノ年期 ヲ有セザル場合)
所管官職		姓名及年齡	賞 罰	分隊長官姓名印		所轄長官姓名印								

明治三十六年十二月七日

海軍大臣 男爵 山本權兵衛

第六條 艦團其ノ他各部ノ長ハ前條第一項ノ告達ニ基キ海軍病院條例第二十條及第二十

一條ニ適合スル者ヲ選抜シ所見表ヲ添ヘ本人在籍ノ鎮守府司令長官ニ具申スヘシ

鎮守府司令長官ハ前項ノ具申ニ基キ採用スヘキ者ヲ決定シテ之ヲ艦團其ノ他各部ノ長

ニ告達シ同時ニ其ノ所見表ヲ病院長ニ下付スヘシ

艦團其ノ他各部ノ長ハ前項ノ告達ニ基キ練習生ヲ命シ期日内ニ入所セシムヘシ

鎮守府司令長官ハ甲種看護術練習生ニ採用セサルモノ、所見表ヲ艦團其ノ他各部ノ長

ニ返付シ艦團其ノ他各部ノ長ハ服役期限ノ誓約ヲ爲シタル者ニ對シ其ノ誓約ヲ解除ス

第九條 所轄長海軍病院條例第二十五條若ハ第二十六條ニ適合スト認メタル者アルトキ

ハ所見表ヲ添ヘ其ノ人名ヲ海軍病院長ニ通知スヘシ但シ第二十六條ノ場合ニ在テハ裝

創證狀ノ有効満期ノ時ヨリ六箇月以前ニ通知スルヲ要ス

病院長前項ノ通知ヲ受ケタルトキハ時期ヲ定メ試験問題ヲ秘封シ各所轄長ニ送付ス所

百六十五

海軍

轄長ハ試験ヲ行ヒ其ノ解答書^{實地作業ニ在テハ其ノ詳細狀況}ヲ病院長ニ送付ス海軍病院長ハ之ヲ練習

所長ニ下付シ練習所長ハ之ヲ調査シ其ノ成績ト所見表トニ依リ檢定ノ上病院條例第二

十五條ニ該當スルモノニハ一等裝創證狀全第二十六條ニ該當スルモノニハ一等若ハ二

等裝創證狀ヲ授與スヘシ但シ試験ハ各地同日ニ行フヘキモノニシテ其ノ日限ハ試験問

題ノ封筒ニ記スルモノトス若シ特別ノ事情ニ依リ其ノ期日ニ於テ試験ヲ行フ能ハサル

トキハ所轄長ハ試験問題漏洩ノ虞ナキ限ハ其ノ期日ニ拘ハラズ試験ヲ行フニトテ得此

ノ場合ニ於テハ所轄長ハ其ノ事情ヲ病院長ニ通知スヘシ

前項ニ依リ裝創證狀ヲ授與シタルトキハ病院長ハ順序ヲ經テ之ヲ海軍大臣ニ届出ヘシ

所轄長ハ航海等ノ爲メ本條ノ手續ヲ爲シ能ハサル場合ニ在テハ其ノ手續ヲ終ル迄證書

證狀ノ有効期限ヲ延スニトテ得

第九條ノ二 所轄長海軍病院條例第二十九條第一號及第二號ニ依リ裝創證狀ヲ褫奪スル

ニハ所管長官ノ認可ヲ經ヘシ

所轄長海軍病院條例第二十九條ニ依リ裝創證狀ヲ褫奪シタルトキハ之ヲ本人在籍鎮守

府ノ病院長ニ通知シ病院長ハ順序ヲ經テ之ヲ海軍大臣ニ進達スヘシ

第十八條ノ所見表ヲ左ノ如ク改ム

百六十六
海軍

身 善 行 章 行 狀 證 狀 等 級 及 有 効 期 限	所 見 表 甲(乙)種練習生ト爲スヘキ者カ又ハ二等裝創證狀ヨリ一等裝創證狀ニ進ムヘキ者カ又ハ再ヒ裝創證狀ヲ授與スヘキ者カヲ此ノ所ニ明記スヘシ	所 管 官 職 姓 名 及 年 齡	服 役 年 數	分 隊 長 所 見				品 性 舉 務 實 學 術 何 々 右 所 見 ノ 件 々 ハ 本 職 其 ノ 擔 保 ノ 責 ニ 任 ス	年 月 日 右 甲(乙)種看護衛術練習生(更ニ裝創證狀ヲ授與スル)ニ等裝創證狀ヨリ一等裝創證狀ニ進等セシムル)ニ適當ナル者ト認ム
				行 賞	行 賞	行 賞	行 賞		

明治三十五年
海軍省
改正

海軍省
明治三十六年十一月七日

海軍各學生、生徒及練習生ニ授與スル證書及證書式左ノ通改正ス
海軍大臣男爵 山本權兵衛

百六十七
海軍

1699

第一號 書式

第 號

卒業證書

海軍大學校(將校科甲種(乙種)(航海術)(砲術)(水雷術))〔機關科甲種(乙種)學生〕

官 氏 名

海軍大學校(將校科甲種(乙種)(航海術)(砲術)(水雷術))〔機關科甲種(乙種)〕
效程卒業
ヲ證書

年 月 日

海軍大學校長官位勳功爵氏名

印職

第二號 書式

第 號

卒業證書

海軍兵學校(海軍機關學校)生徒

氏 名

海軍兵學校(海軍機關學校)效程卒業ヲ證書

年 月 日

海軍兵學校(海軍機關學校)長官位勳功爵氏名

印職

第 號

及第證書

海軍兵學校(海軍機關學校)生徒

氏 名

海軍兵學校(海軍機關學校)第何學年大試験及第ヲ證ス

年 月 日

海軍兵學校(海軍機關學校)長官位勳功爵氏名

印職

第 號

卒業證書

海軍砲(水雷)(機關)術練習所學生
(商船學校學生)

官 氏 名

海軍砲(水雷)(機關)術練習所學生(海軍砲術練習所商船學校學生)教程卒業ヲ證ス

年 月 日

海軍砲術練習所
海軍水雷術練習所
海軍機關術練習所

長官位勳功爵氏名

印職

第五號 書式

第 號

適任證書

官(職)氏名

砲術(水雷術)(機關術)(船匠術)(軍樂)教員ニ適任ナルヲ證ス

年 月 日

海軍砲術練習所
海軍水雷術練習所
海軍機關術練習所
横須賀海兵團

長官位勳功爵氏名

印職

第六號 書式

第 號

(掌砲)(掌水雷)(水雷工)(掌機)(何等)
(船匠工)證狀

官(職)氏名

海軍砲(水雷)(機關)術練習所(練習生教程)(水雷工教程)(掌機兵教程)(船匠工教程)卒業ヲ證ス

年 月 日

海軍砲術練習所
海軍水雷術練習所
海軍機關術練習所

長官位勳功爵氏名

印職

第七號 書式

第 號

專科證書

海軍機關術練習所機關工術專科教程何々工業卒業ヲ證ス

年 月 日

官(職)氏名

海軍機關術練習所長官位勳功爵氏名

印職

第八號 書式

第 號

修業證書

海軍高等信號練習生教程修業ヲ證ス

年 月 日

官(職)氏名

某海兵團長官位勳功爵氏名

印職

1703

第九號 書式

第 號

適任證書

何等

官(職)氏名

信號兵ニ適任ナルヲ證ス

年 月 日

某海軍團長官位勳功爵氏名

印職

第十號 書式

第 號

卒業證書

官(職)氏名

海軍軍樂高等(普通)科練習生教程卒業ヲ證ス

年 月 日

横須賀海兵團長官位勳功爵氏名

印職

1704

国立公文書館 アジア歴史資料センター

Japan Center for Asian Historical Records

http://www.jacar.go.jp

第十一號 書式

第 送

卒業證書

海軍軍醫學校學生

官 氏 名

海軍軍醫學校軍醫(練習)學生課程卒業ヲ證ス

年 月 日

海軍軍醫學校長官位勳功爵氏名

印職

第十二號 書式

第 號

裝創證狀

何等

官(職)氏名

海軍看護術練習所甲種練習生課程卒業ヲ證ス

年 月 日

某海軍病院看護術練習所長官位勳功爵氏名

印職

1705

第十三號 書式

第 號

修業證書

海軍看護術練習所乙種練習生教程修業ヲ證ス

年 月 日

官 (職) 氏 名

某海軍病院看護術練習所長官位勳功爵氏名

印職

第十四號 書式

第 號

卒業證書

海軍主計官練習所學生

官 氏 名

海軍主計官練習所主計官(少主計候補生)學生教程卒業ヲ證ス

年 月 日

海軍主計官練習所長官位勳功爵氏名

印職

1706

第十五號 書式

第 號

修業證書

海軍主計官練習所練習生教程修業ヲ證ス

官 氏 名

年 月 日

海軍主計官練習所長官位勳功爵氏名

印職

第十六號 書式

第 號

卒業證書

何等(甲)(乙)

練習職工

氏 名

海軍造船工練習所造船科(造機科)教程卒業ヲ證ス

年 月 日

海軍造船工練習所長官位勳功爵氏名

印職

1707

国立公文書館 アジア歴史資料センター

Japan Center for Asian Historical Records

http://www.jacar.go.jp