

天野參謀

軍事極秘

呂集作命第二百號

呂集團命令

漢一月二十五日一四三

口

一 獨立工兵第三聯隊及第二野戰瓦斯
隊(野戰瓦斯第六小隊欠)ハ自今予ノ
道轄トス

二 獨立工兵第三聯隊ハ他方面ニ轉進ノ
爲先以咸寧ニ向ヒ前進スベシ

0105

三、第二野戰瓦斯隊（野戰瓦斯第六小隊）
欠ハ他方面ニ轉進ノ爲先ッ漢口ニ向
ヒ前進スベシ

細項ニ關シテハ軍參謀長ヲシテ指示
セシム

四、第三鐵道隊ハ第二野戰瓦斯隊裝甲
車輛ノ孝感、漢口間鐵道輸送ニ任

0106

ズヘシ

輸送ニ關シテハ相互ニ直接協議スベシ

五、第二、第三項部隊ハ命令受領者(將校)

ヲ明後二十七日漢口集團司令部ニ集合

セシムベシ

六、予ハ漢口集團司令部ニ在リ

呂集團司令官 岡村寧次

下達法

要旨ヲ電話後印刷交付

0108

呂集作命第二百號ニ基ク指示

第二野戦瓦斯隊ノ漢口ニ向テ前進ニ方

リテハ概ネ左ノ要領ニ依ルモノトス

一自動車ハ應城―江北徳安―河口鎮―

漢口道ヲ前進ス

二野戦瓦斯第一第二中隊ノ装甲車輛

ハ孝感ヨリ鐵道輸送ニ依リ漢口ニ集

3

0109

結スルモノトス

三 其他ノ車輛及徒歩部隊ハ孝感一黃
坡一漢口道ヲ前進ス

呂集團參謀長 吉本貞一

0110

天野春隆

軍事極秘

呂集作命第二百一號

呂集團命令

漢 一月二十五日 一五〇〇

一 第一師團渡河材料中隊ハ現在地ニ於テ

獨立工兵第二聯隊長ノ指揮下ニ入ルベシ

一 獨立工兵第二聯隊(第一師團渡河材料

中隊属)ハ速ニ陽新附近ニ到リ同地南

側橋梁ヲ増水期ニ應ズル如ク補強ス

0111

ベシ

細部ニ關シテハ主任參謀ヲシテ指示セ
シム

三、第十野戰輸送隊ハ前項部隊ノ約中
隊及橋梁補強材料ノ武昌、陽新間
自動車輸送ニ任ズベシ
輸送ニ關シテハ相互ニ直接協議スベシ

0112

四子ハ漢口集團司令部ニ在リ

呂集團司令官 岡村寧次

下達法

電話後印刷交付

0113

2

0114

天野参謀
軍事極秘

呂集作命第三百二號

呂集團命令

漢 一月二十五日一五三〇

一 第一野戰測量隊ハ一部ヲ武昌大冶
九江ヲ經テ永修附近ニ派遣シ該地
附近ノ測量ヲ實施セシムベシ
細部ニ就テハ主任參謀ヲシテ指示
セシム

0115

一 第一百一師團ハ前項部隊ノ作業ヲ
援助スベシ

二 細部ニ關シテハ相互ニ連絡スベシ

三 予ハ漢口集團司令部ニ在リ

呂集團司令官 岡村寧次

下達法 隊長ヲ招致シ達後印刷交付

0116

呂集作命第二百二號ニ基ク主任

參謀ノ指示事項

一、測量ノ目的

1. 特ニ砲兵ノ爲ニ必要ナル基點

作業ノ實施

2. 五万分一方眼圖四〇〇部ノ調製

3. 永修河南岸寫景圖ノ調製

二、測量範圍

0117

地圖ニ於テ示ス

三、派遣兵力

基點班ヲ主體トスルモノトス

四、特ニ企圖、秘匿ニ留意スルモノトス

五、出發時機

一月下旬 漢口出發 武昌、大冶ヲ經テ陸行

六、途中ノ警戒ニ就テハ

0118

七、任務ノ終了後ノ行動ニ就テハ別命セラル
鋤柄兵站及第百六師團ト連絡

0119

3

0120

天野文彦

軍事極秘

呂集作命第二百三號

呂集團命令

漢 一月二十五日一五四。

一、獨立氣球第二中隊ヲ第十一軍

戰鬥序列ヨリ除キ北支那方面

軍戰鬥序列ニ編入セシメラル

右部隊ノ漢口警備隊配屬ヲ解

ク

0121

二前項部隊ハ漢口ニ於テ乗船南京
ニ下航スベシ

乗船地出發ノ時ヲ以テ予ノ指揮ヲ
脱シ中支那派遣軍司令官ノ
指揮下ニ入ルモノトス

輸送ニ關シテハ中支那碇泊場監
部漢口出張所ト連絡スベシ

0122

三、細部ニ關シテハ主任參謀ヲシテ指示
セシム

四、予ハ漢口集團司令部ニ在リ

漢口集團司令官 岡村寧次

下達法 隊長ニ達後印刷交付

0123

2

0124

呂集作命第二百三號ニ基ク

主任參謀ノ指示事項

一、中隊ハ成ルベク速ニ漢口ヲ出發スルモノトス

二、中隊ハ船舶輸送ヲ以テ青島ニ到リ

爾後鐵道ニ依リ天津附近ニ兵カヲ

集結セシメラル、筈

三、南京ニ連絡者ヲ派遣シ派遣軍

0125

主任参謀ト連絡スルモノトス

0126

天正年譜

軍事機密

呂集作命第二百四號

呂集團命令

漢 一月二十六日一六〇〇

一 第三師團長ハ獨立山砲兵第三聯

隊ヲシテ二月十日頃迄ニ武昌ニ到ラシ

ムベシ

右部隊ハ應山出發ノ時ヲ以テ予ノ直

轄トス

0127

又野戰重砲兵第十一聯隊ヲシテニ
月十日頃迄ニ雲夢附近ニ到ラシメ
原所屬ニ復歸セシムベシ

ニ第十六師團長ハ野戰重砲兵第
十二聯隊(旅團輜重半部屬)ヲシテニ
月十四日頃迄ニ武昌ニ到ラシムベシ
右部隊ハ長江埠出發ノ時ヲ以テ予ソ

0128

直轄トス

三、第三鐵道隊ハ獨立山砲兵第三聯隊
及野戰重砲兵第十二聯隊（旅團轄
重半部屬）各一部ノ鐵道輸送ヲ擔任
スベシ

四、獨立山砲兵第三聯隊及野戰重砲兵
第十二聯隊ハ漢口武昌間揚子江渡河

0129

ニ關シ中支那碇泊場監部漢口出張所ト直接協議スベシ

五細項ニ關シテハ參謀長ヲシテ指示セシム
六予ハ漢口集團司令部ニ在リ

呂集團司令官岡村寧次

下達法

要旨電話後印刷交付

0130

呂集作命第二百四號ニ基ク

參謀長ノ指示事項

一各部隊ハ移動ニ方リ特ニ企圖ノ秘

匿ニ注意スルモノトス

一各部隊主力ノ行軍路ヲ左ノ如ク定メラル

獨立砲兵第三聯隊 應山 德安 花園 河口鎮 漢口

武昌

0131

野戰重砲兵第十聯隊 信陽―應山―德安―雲夢

野戰重砲兵第十一聯隊 長江埠―孝感―黃坡―漢口―武昌

鐵道ハ左ノ如ク利用シ得ルモノトス

獨立山砲兵第三聯隊

廣水ヨリ漢口ニ至ル間

日量百屯以内ヲ約一週間ニ互リ

野戰重砲兵第十二聯隊(旅團輜重半部屬)

0132

孝感ヨリ漢口ニ到ル間

日量二百屯以内ヲ約一週間ニ至リ

四獨立山砲兵第三聯隊及野戰重砲兵第
十二聯隊八行軍間連絡將校各一ヲ漢
口呂集團司令部ニ差出スモノトス

0133

天正參謀

軍事極秘

呂集作命第二百五號

呂集團命令

癸月二十七日〇九〇〇

一、第十三師團長ハ獨立機關銃第一大
隊及迫撃第三、第五大隊ヲ二月七日
頃ヨリ九日頃ニ互リ逐次ニ武昌ニ到
ラシムベシ

右各部隊ハ宿營地出發ノ時ヲ以テ師

0134

團配屬ヲ解キ予ノ直轄トス

- 二 前項部隊ハ楊子江渡河ニ關シ中支那
碇泊場監部漢口出張所ト直接協議スベシ
- 三 細部ニ關シテハ主任參謀ヲシテ指示セシム
- 四 予ハ漢口集團司令部ニ在リ

呂集團司令官岡村寧次

下達法 要旨電話後印刷交付

0135

之部

軍事極秘

呂集作命第三百六號

呂集團命令

漢 一月二十九日一三〇

一、第一百師團長ハ鄱陽湖水路ノ
狀況ヲ偵察シ報告スベシ

二、第一百六師團長ハ前項偵察實施
間獨立工兵(丁)一小隊(發動艇共)
ヲ第一百師團長ノ指揮下ニ入ラシムベシ

0136

細部ニ關シテハ相互ニ協議スベシ
三、細項ニ關シテハ參謀長ヲシテ指示セシム
四、予ハ漢口集團司令部ニ在リ

呂集團司令官 岡村寧次

下達法 第百師團ニ電報、第百六師團ニ電話ヲ

以テ要旨ヲ傳達後印刷交付

0137

呂集作命第二百六號ニ基ク參謀長ノ

指示

一、企圖ノ秘匿ニ特ニ注意スルモノトス

二、偵察スベキ水路左記ノ如シ(附圖參照)

(イ) 星子—猪婆山—康山—瑞洪水路

(ロ) 星子—猪婆山—磯山巖—樓前劉水路

但シ(ロ)水路ハ(イ)水路不良ニシテ利用シ

0138

得ザル場合ニ限ルモノトス

三、偵察ノ目的ハ發動艇其他小型舟艇ヲ
以テスル部隊ノ前進並補給水路トシテ
ノ價値ヲ判斷スルニアリ

四、偵察報告ニ特ニ左記諸點ヲ明ナラシム
モノトス

左記

0139

(イ) 水路不良ナル部分状況特ニ幅員及
最淺部ノ水深

(ロ) 兩岸ノ土質並部隊通過ノ適否

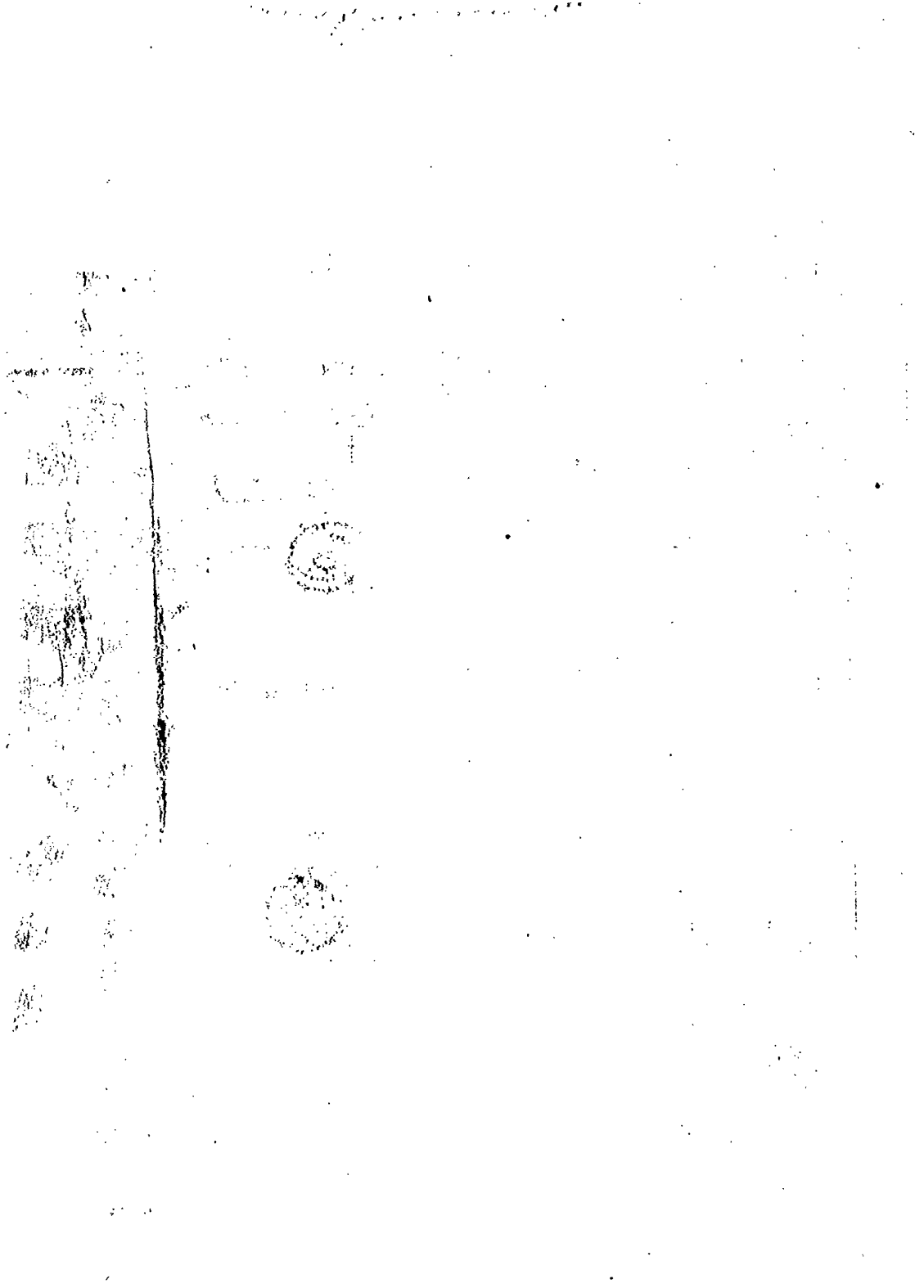
(ハ) 使用シ得ル舟艇ノ種類

(ニ) 一往復ニ要スル概畧ノ時間

五、偵察ノ結果ハ概要ヲ速ニ電報シ他ハ

二月十五日迄ニ到着スル如ク報告スルモトス

0140



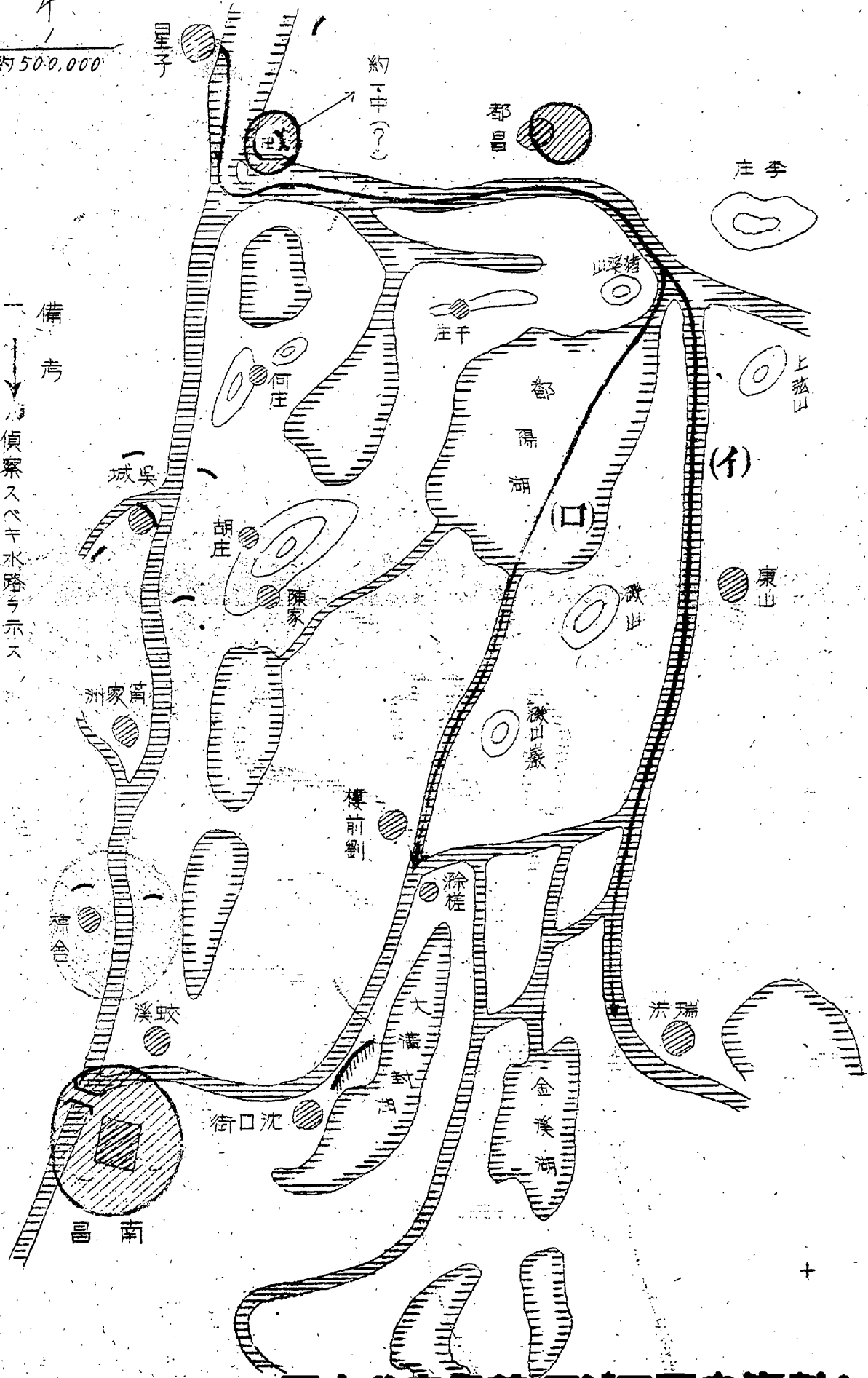
3

0141

鄱陽湖水路概見圖

(昭和四十年一月二十日)

約500,000



二、本圖八月二十日航空兵團實施セル偵察報告ニ依リ調製セルモノナリ

備考

一、↓ハ偵察スベキ水路ヲ示ス

三ノ四ノ五ノ六ノ七ノ八ノ九ノ十

軍事極秘

呂集作命第二百七號

呂集團命令

漢一月二十九日一六〇〇

一、予ハ自今治安及敬言備ニ關シ呂集團作戰地域内ニ在ル憲兵隊長ヲ區處ス

二、各師團長及漢口警備司令官ハ治安及敬言備ニ關シ夫々其作戰或ハ敬言備地域内ニ在ル憲兵ヲ區處スベシ

0143

又各師團長ハ其直轄警備隊長
ヲシテ夫々其作戰或ハ警備地域内
ニ在ル憲兵ヲ區上處セシムルコトヲ得
ニマアハ漢口集團司令部ニ在リ

呂集團司令官 岡村寧次

下達法 要旨電話又ハ電報後印刷交付

0144

大
陸
軍
部
の
機
密
文
書

軍事極秘

呂集作命第二百八號

呂集團命令

漢 一月二十九日一六〇〇

一、獨立工兵第六聯隊第二中隊ハ
中支那碇泊場監部ノ實施スル
武漢附近ニ於ケル左記部隊ノ
渡江輸送又ハ揚搭作業ニ協力ス
ベシ

0145

左記

第二野戰瓦斯隊

渡江
一部乘船

獨立氣球第二中隊

乘船

獨立山砲兵第三聯隊

渡江

野戰重砲兵第三聯隊

同右

獨立機關銃第一大隊

同右

迫擊第三第五大隊

同右

獨立工兵第一聯隊 同右

第八師團架橋材料中隊 同右

第十四師團架橋材料中隊 同右

細部ニ關シテハ直接協議スベシ

ニ予ハ漢口集團司令部ニ在リ

呂集團司令官 岡村寧次

下達法 隊長ニ達 後日印刷交付

0147

天
知
事
務

軍事極秘

呂集作命第二百九號

呂集團命令

漢一月二十九日一八〇

一、獨立工兵第一聯隊、第八師團架
橋材料中隊及第十四師團架橋
材料中隊ハ自今予ノ直轄トス
二、第六師團長ハ近衛師團渡河
材料中隊ヲ二月三日武昌ニ於テ

0148

獨立工兵第一聯隊長ノ指揮下ニ
入ラシムベシ

三、第十一野戰輸送隊ハ第七師團
架橋材料中隊(材料監視隊及器
材欠)ヲ德安ニ到リ第百一師團
長ノ指揮下ニ入ラシムベシ

細部ニ關シテハ主任參謀ヲシテ指示セム

0149

四、第一乃至第三項ノ部隊ハ獨立工兵
第一聯隊長小池工兵中佐ノ指揮
又ハ區處ヲ以テ漢口―武昌―九江
―德安道ヲ概ネ二月二十日頃迄ニ
德安附近ニ向ヒ前進スベシ
第一項部隊ノ漢口、武昌間ノ渡江ニ
關シテハ直接中支那碇泊場監部

0150

漢口出張所ト協議スベシ

五、予ハ漢口集團司令部ニ在リ

呂集團司令官 岡村寧次

下達法 要旨ヲ口達スル電話シ後印刷交付

0151