

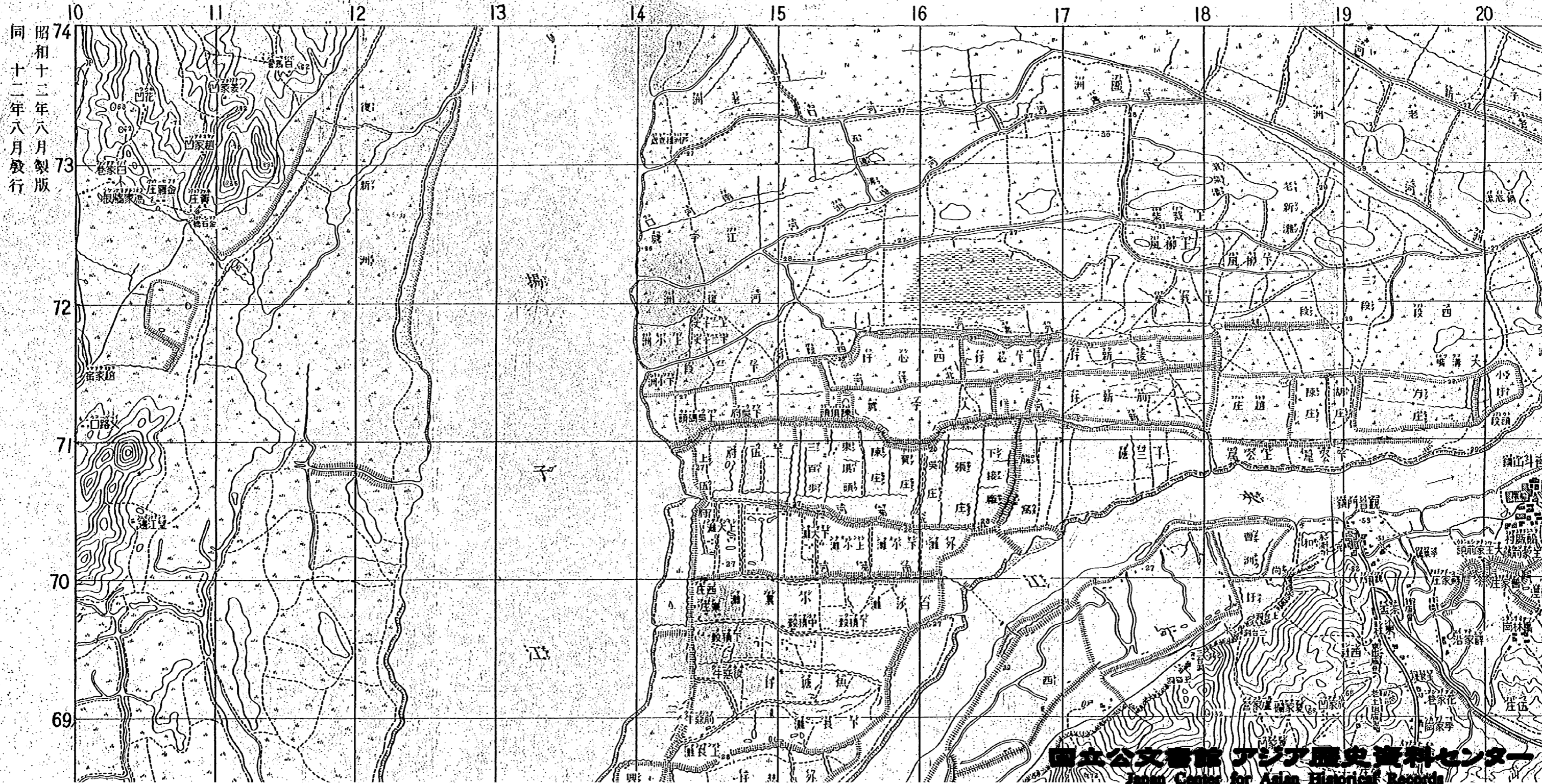
分割撮影ターゲット

分割した部分の撮影順序	<table border="1"><tr><td>1</td><td>2</td></tr><tr><td>3</td><td>4</td></tr><tr><td>5</td><td>6</td></tr><tr><td>7</td><td>8</td></tr></table>	1	2	3	4	5	6	7	8
1	2								
3	4								
5	6								
7	8								
分割撮影した理由	A 3版以上のため								
文書等名	南京市街近傍図								
上記のとおり分割撮影したことを証明する。									

1675
1676
1677
1678
1679
1680
1681
1682

重慶市近傍街圖 (重要設施要圖)

二萬五千分之一

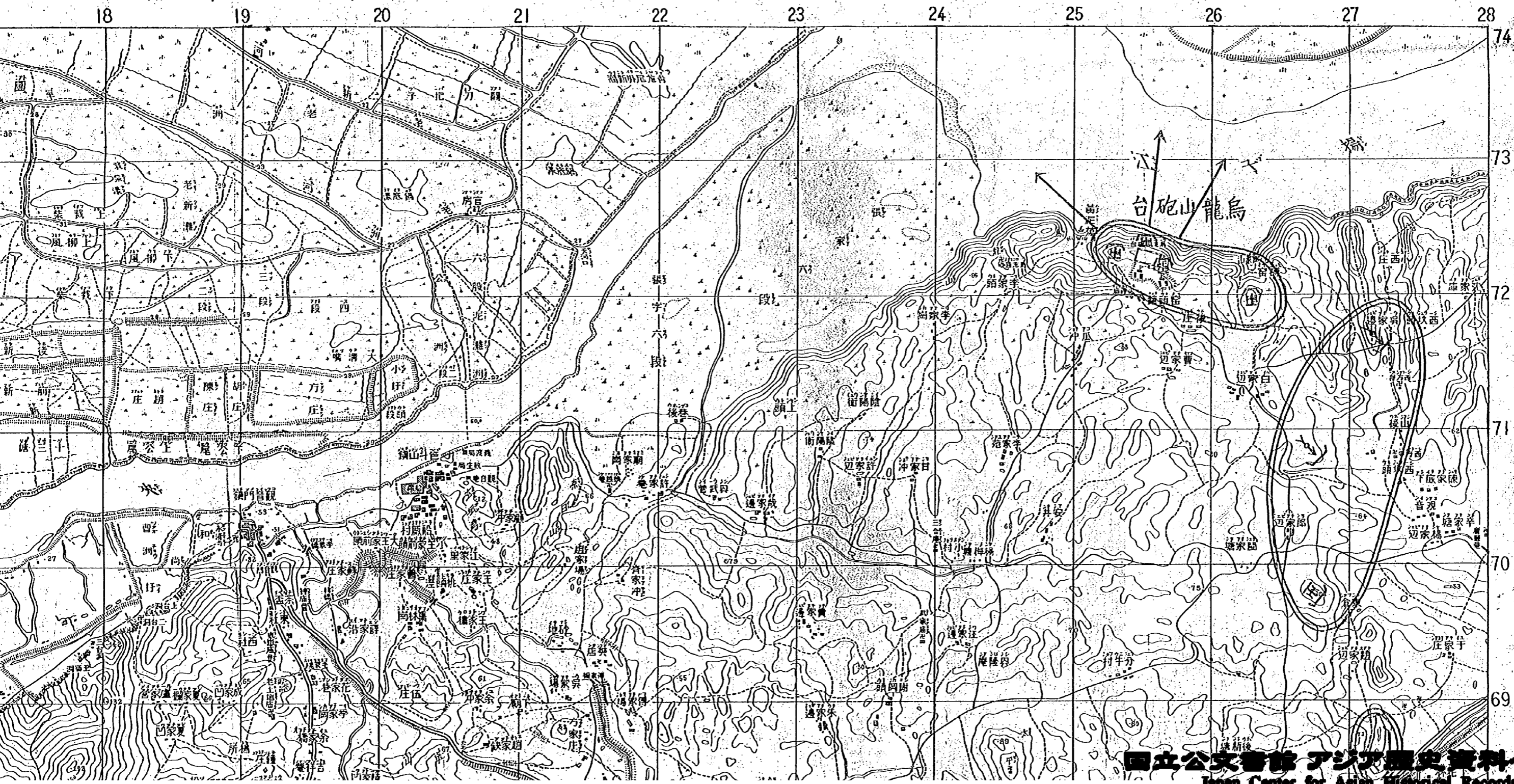


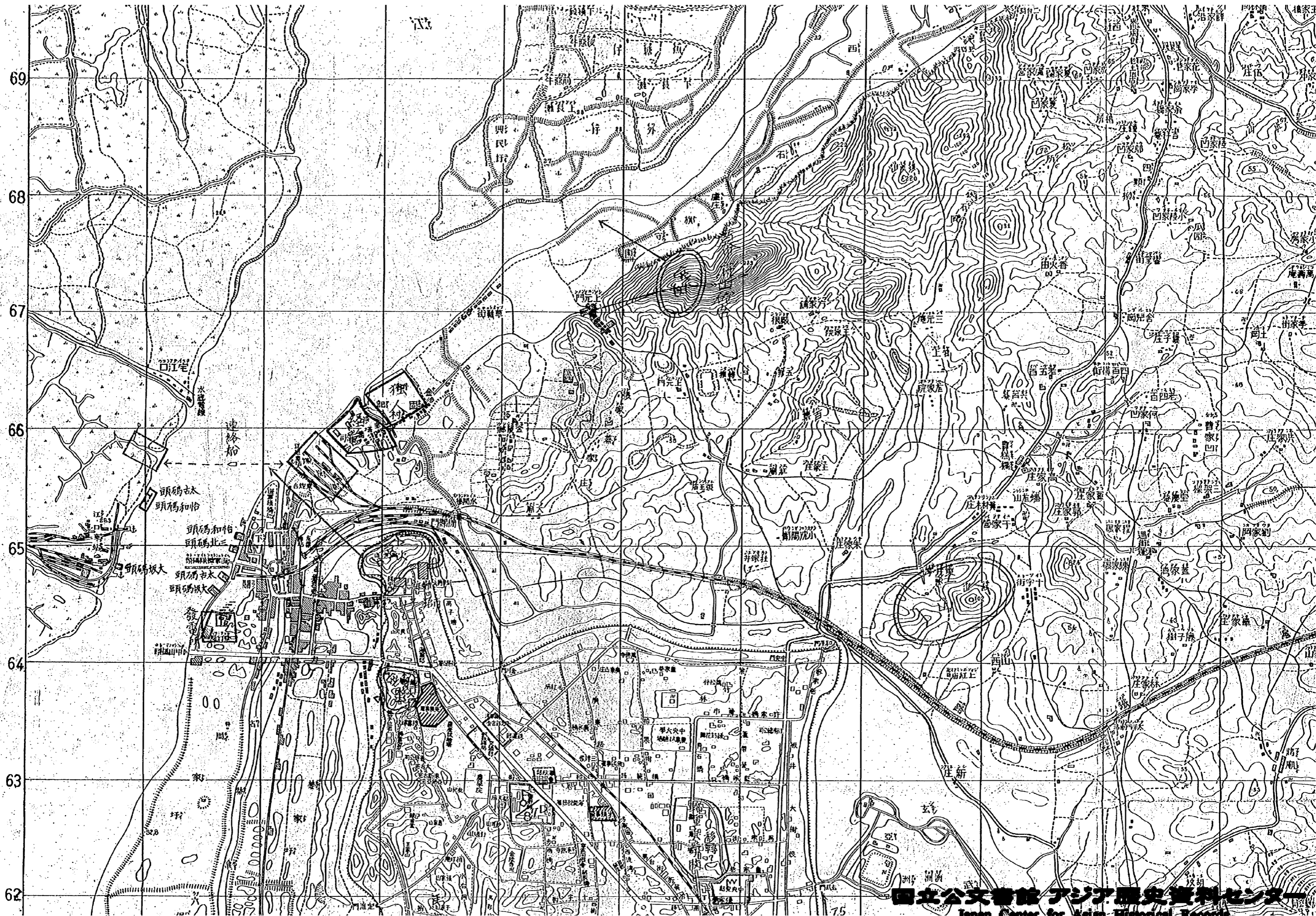
昭和十二年八月製版
同十二年八月發行

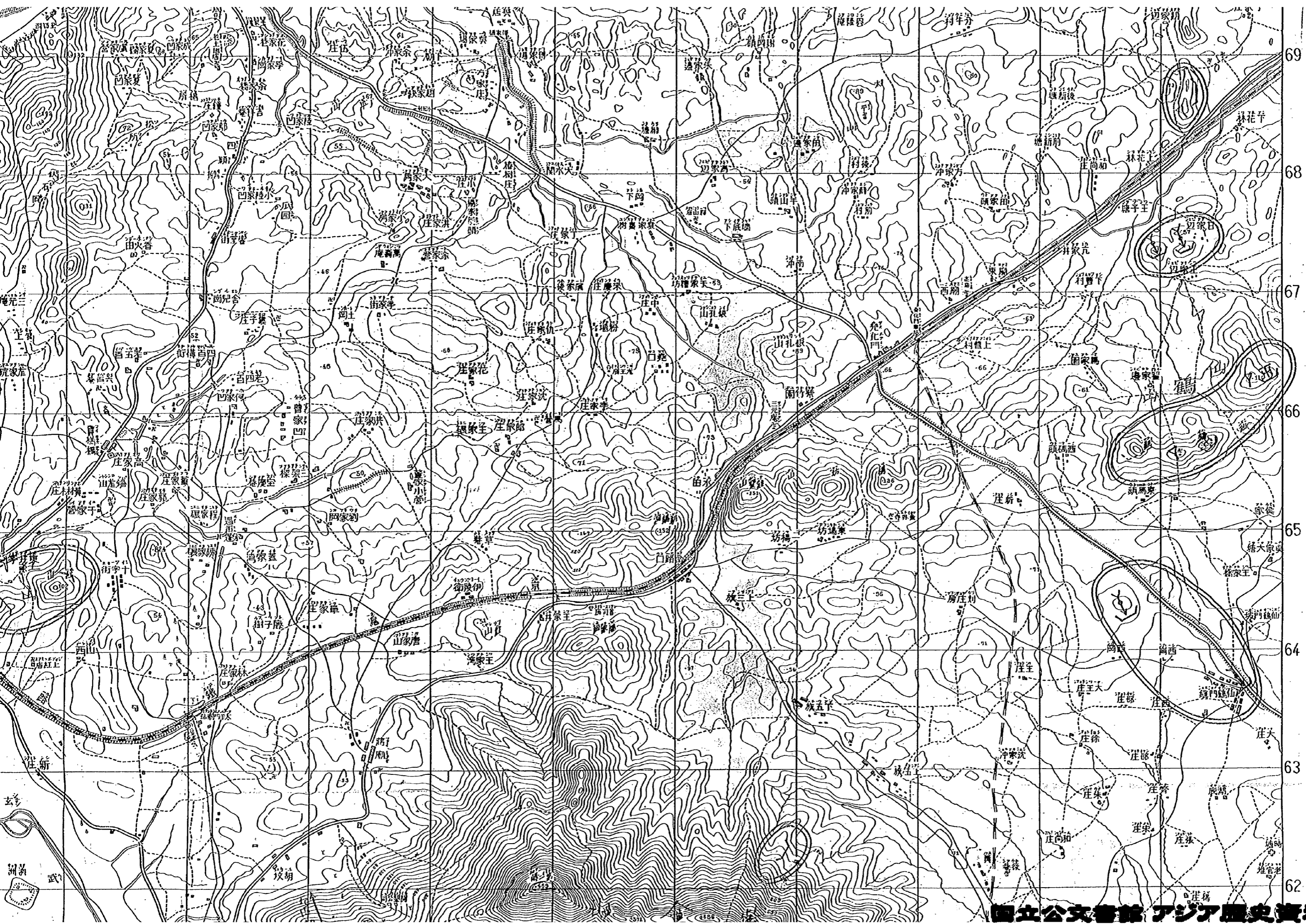
傍近街市京南

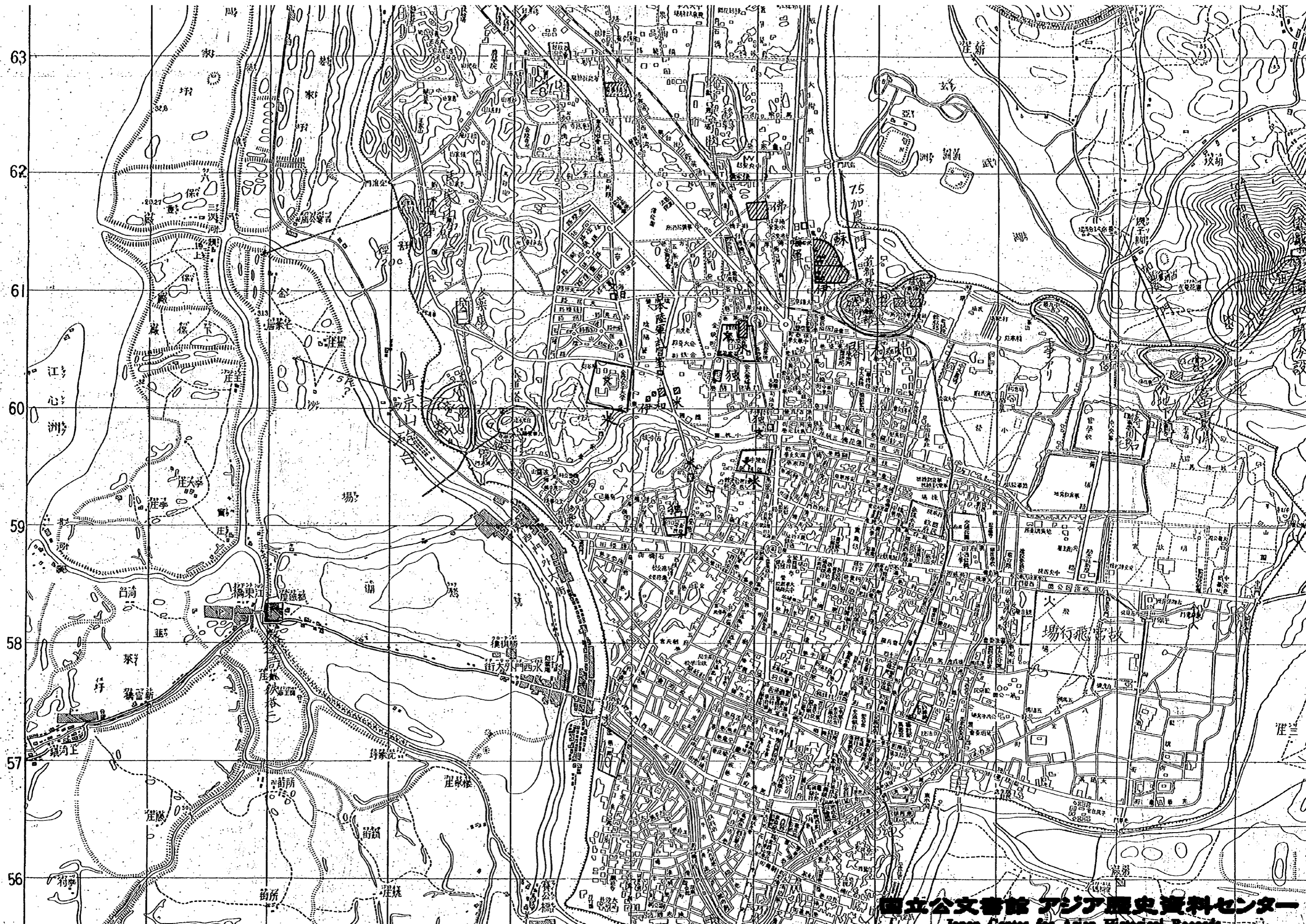
一分千五万二

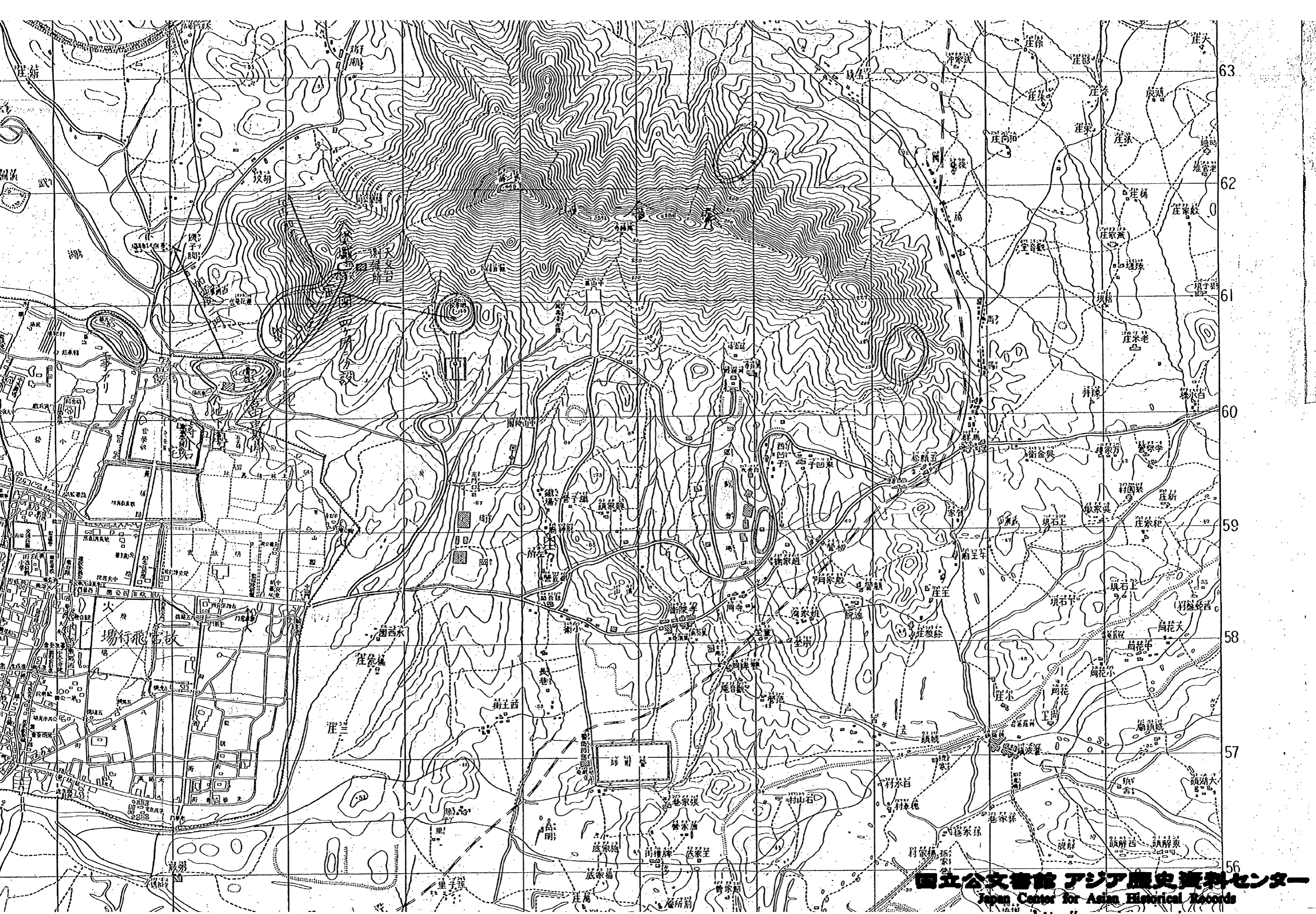
密祕事軍



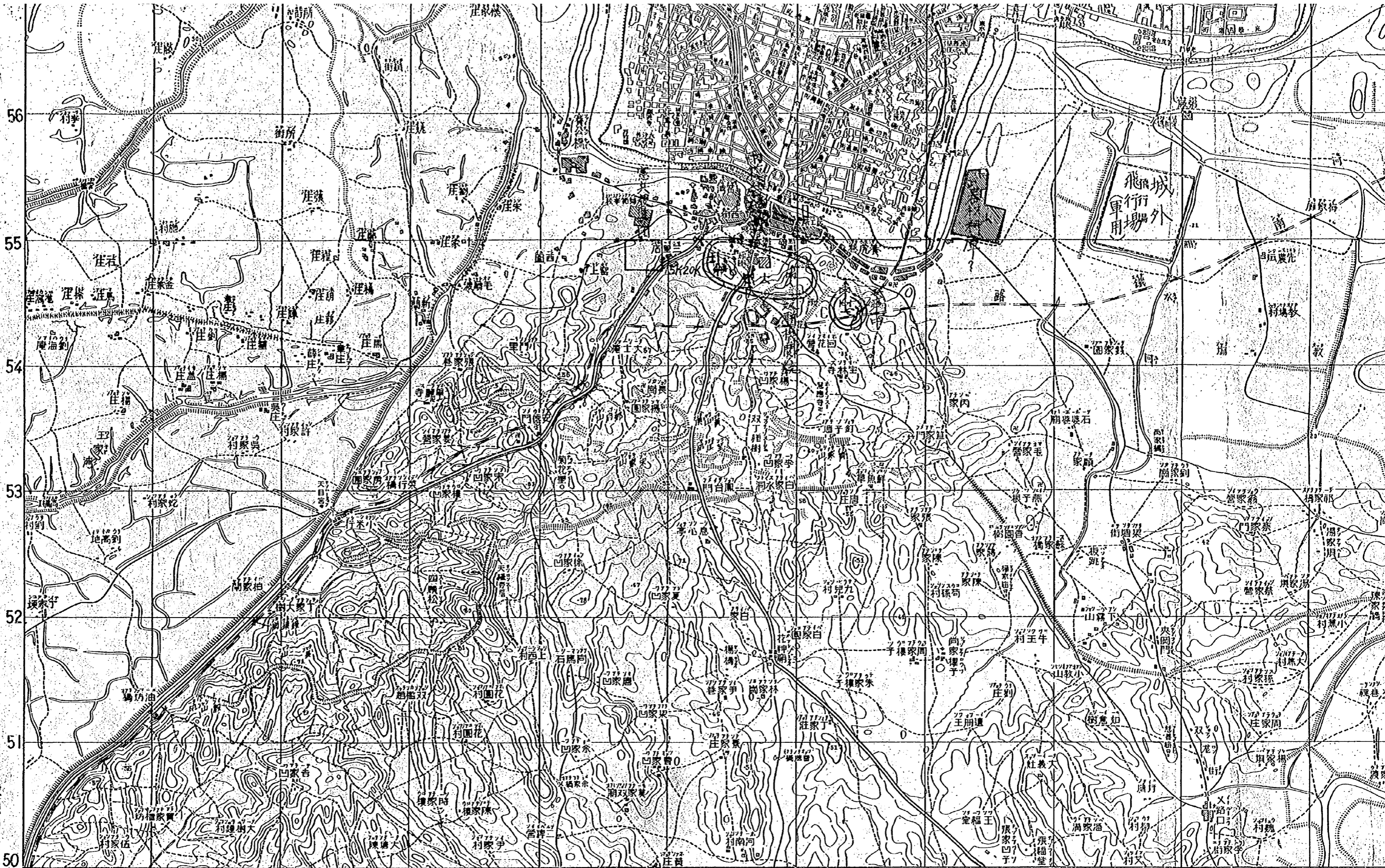








63
62
61
60
59
58
57
56



陸地測量部
參謀本部

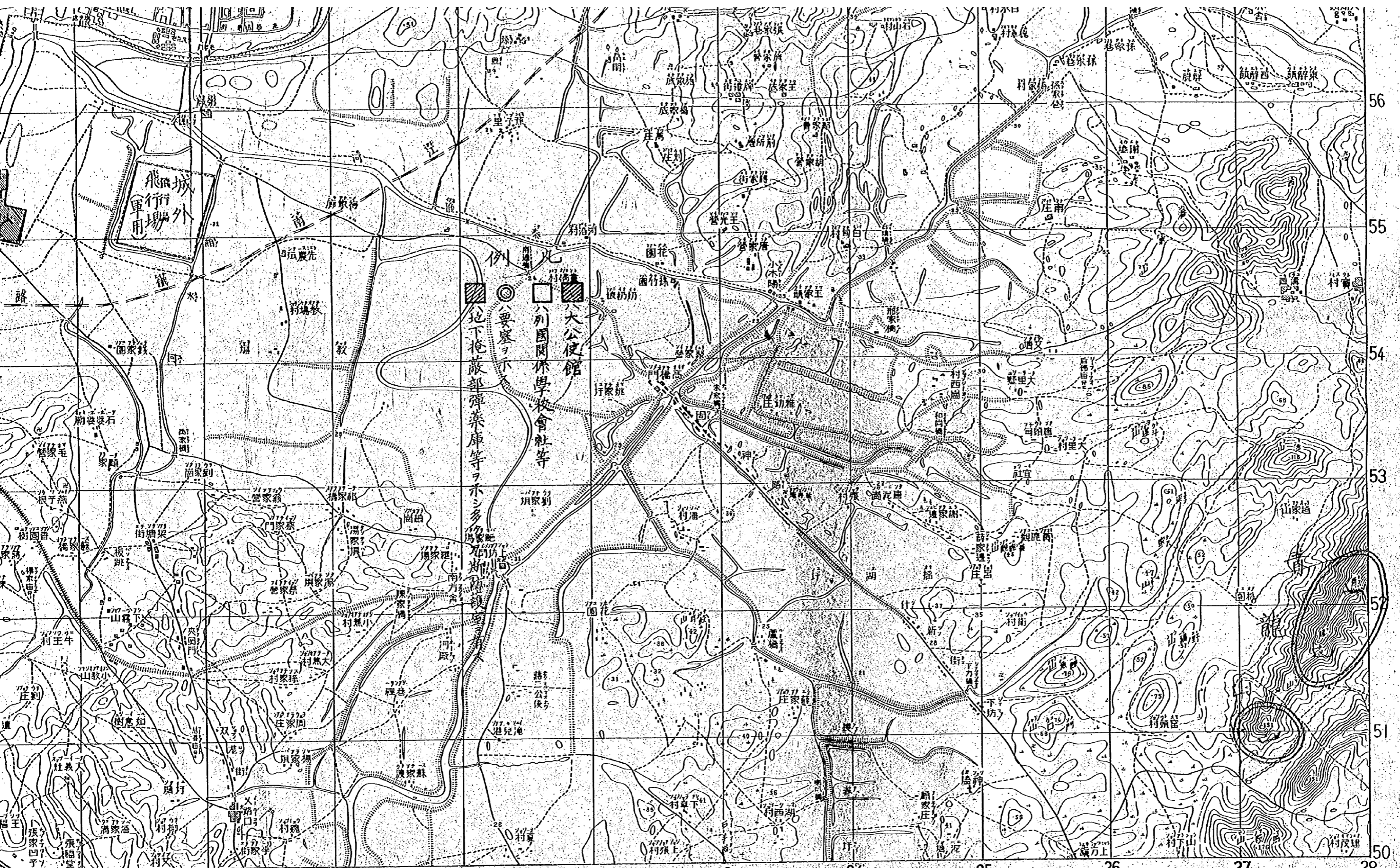
10 11 12 13 14 15 16 17 18 19 20

尺之一分千五万二里
米吉



国立公文書館 アジア歴史資料センター
Japan Center for Asian Historical Records

<http://www.jacar.go.jp>



18 19 20 21 22 23 24 25 26 27 28
 尺之一分千五万二里那文
 リナ眼方離距ルス應ニ杆一八眼方ノ圖本

