

分割撮影ターゲット

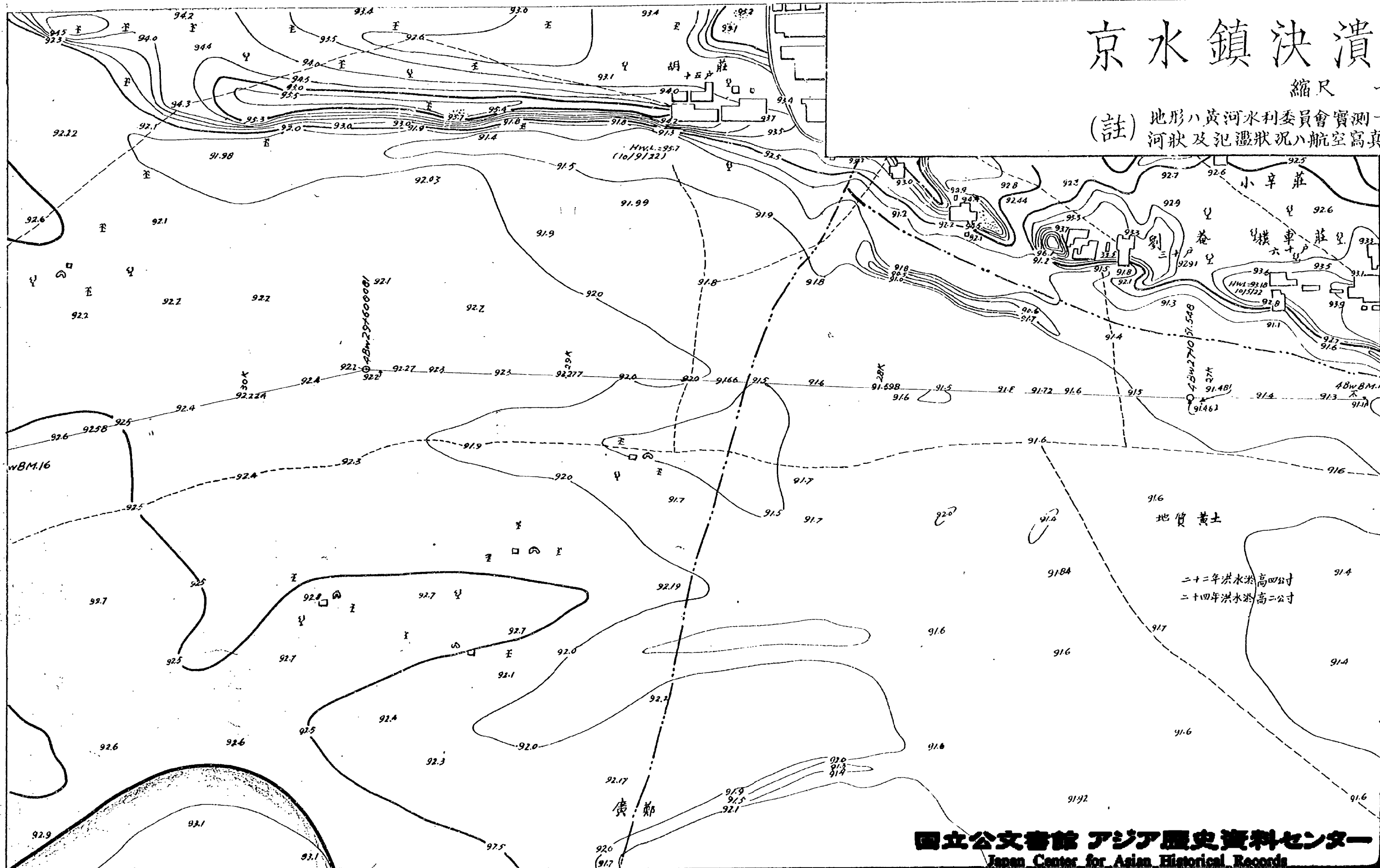
分割した部分の撮影順序	<table border="1"><tr><td>1</td><td>2</td></tr><tr><td>3</td><td>4</td></tr><tr><td>5</td><td>6</td></tr><tr><td>7</td><td>8</td></tr></table>	1	2	3	4	5	6	7	8
1	2								
3	4								
5	6								
7	8								
分割撮影した理由	A 3 版以上のため								
文書等名	京水鎮決潰口附近平面図								
上記のとおり分割撮影したことを証明する。									

1090
1091
1092
1093
1094
1095
1096
1097

京水鎮決潰

縮尺

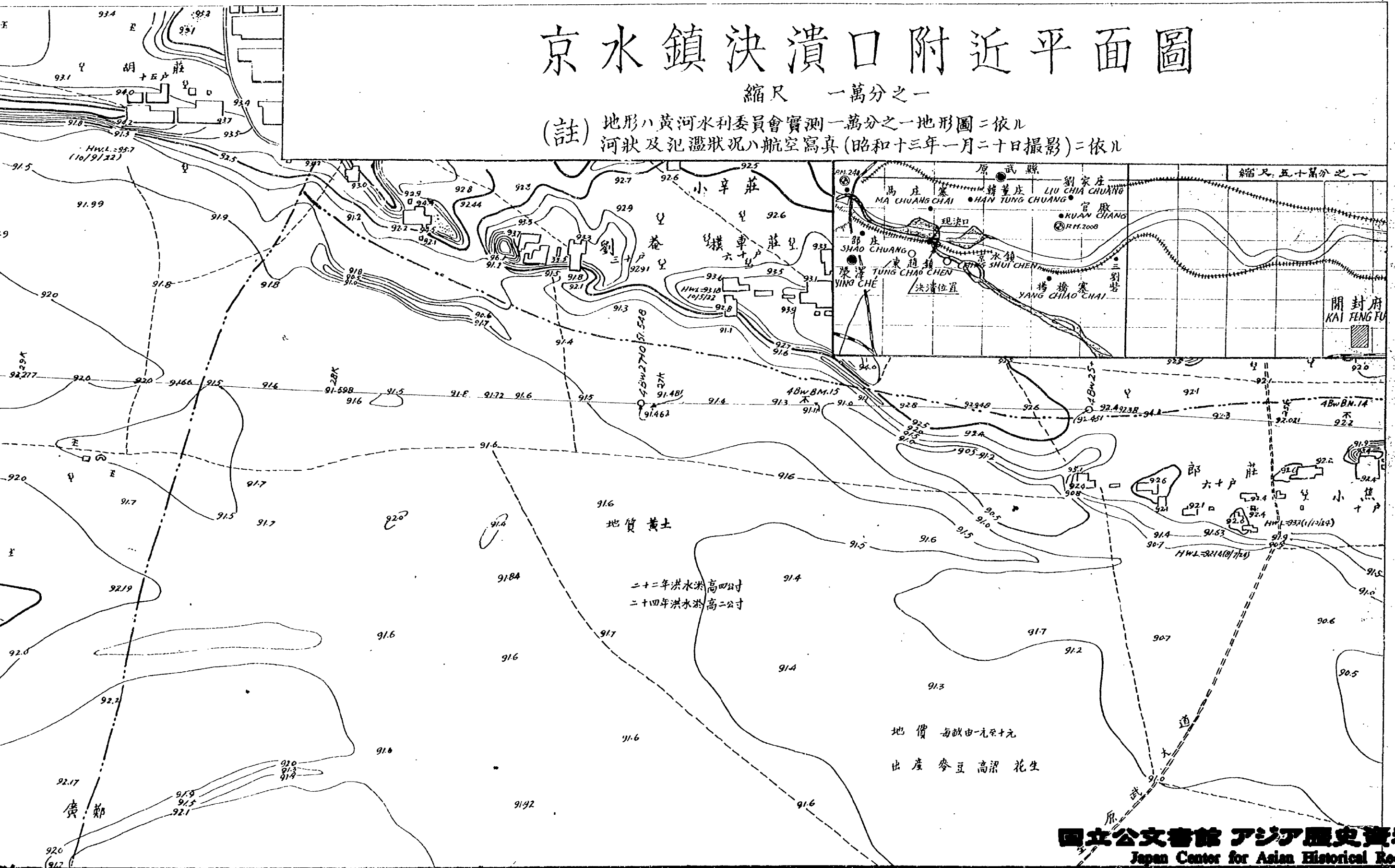
(註) 地形ハ黄河水利委員會實測
河狀及氾濫狀況ハ航空寫真

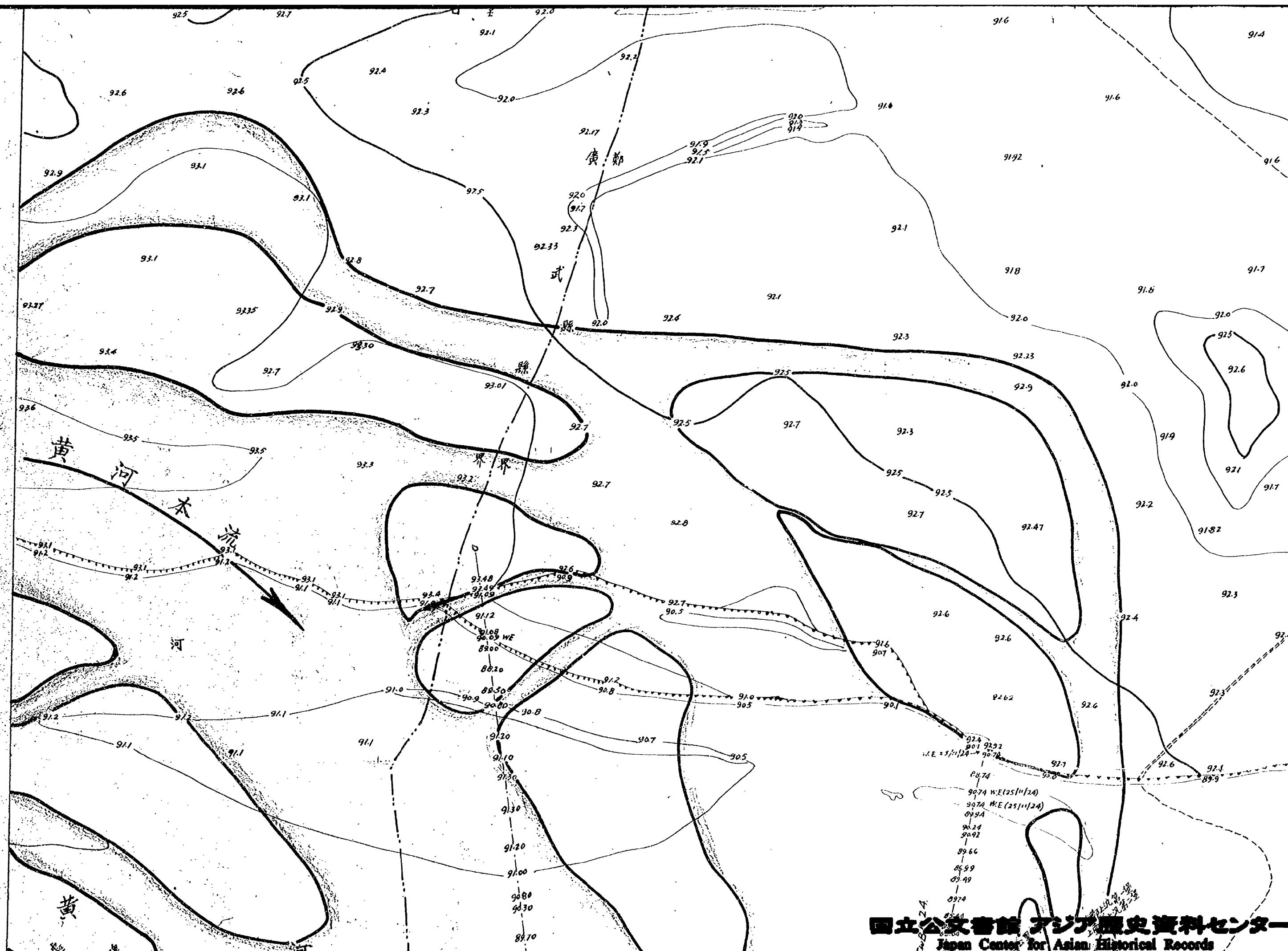


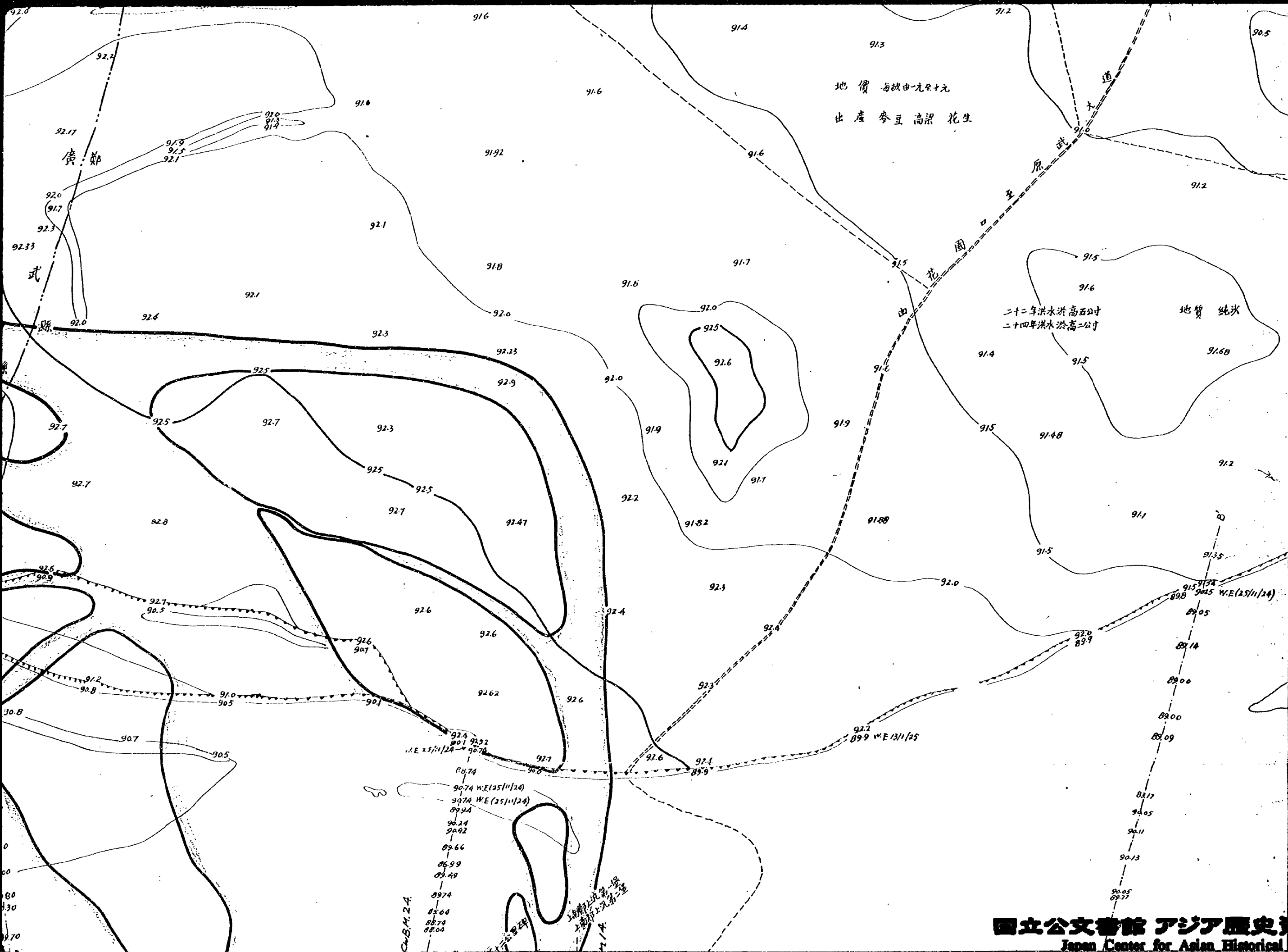
京水鎮決潰口附近平面圖

縮尺 一萬分之一

(註) 地形ハ黄河水利委員會實測一萬分之一地形圖ニ依ル
河狀及氾濫狀況ハ航空寫真(昭和十三年一月二十日撮影)ニ依ル



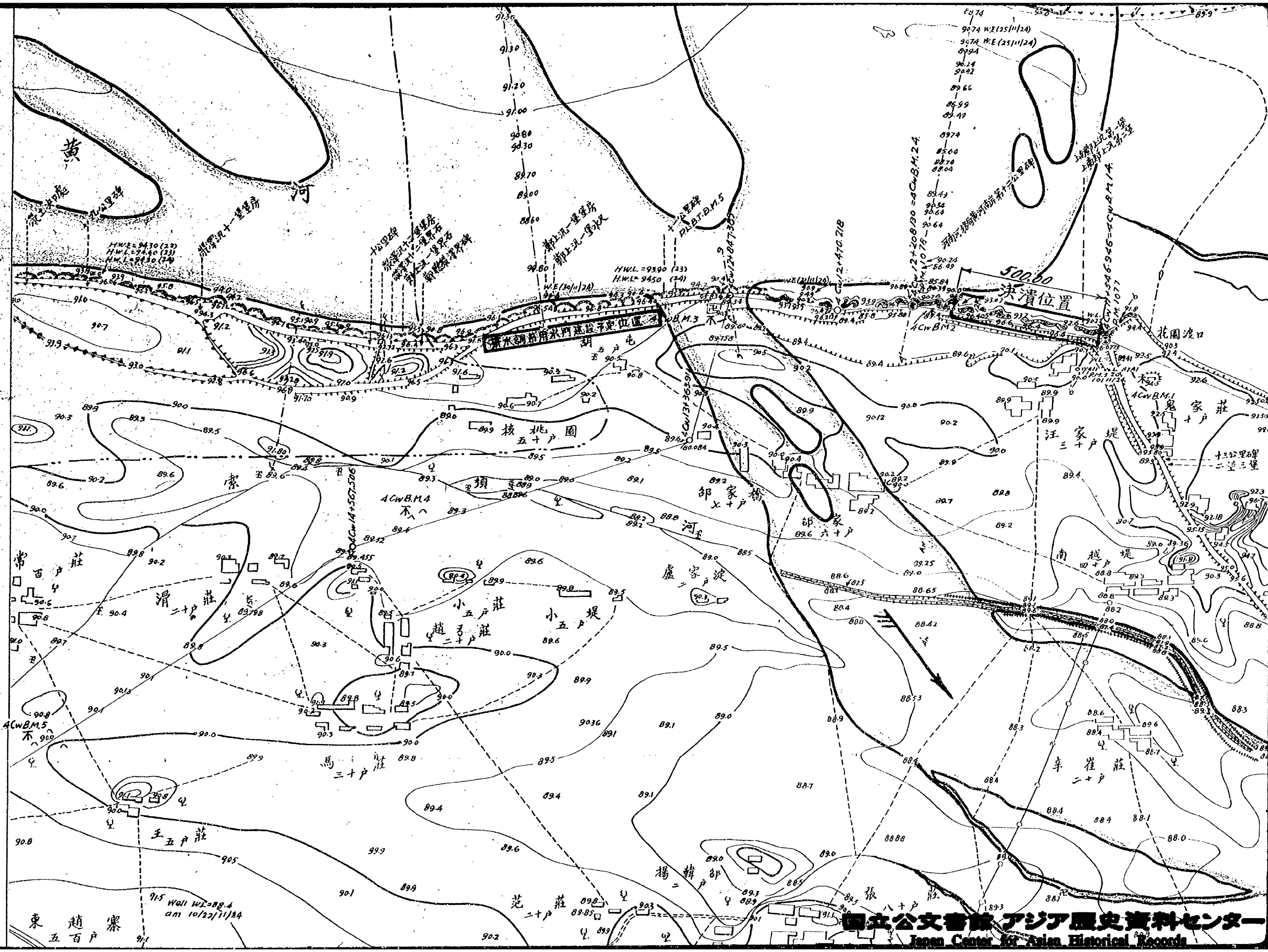




地價 每畝由一元至十元
出產 麥豆 高粱 花生

地質 純水
二十二年洪水漲高五公寸
二十四年洪水漲高二公寸

- 89.74
- 90.74 W.E (25/11/24)
- 90.74 W.E (25/11/24)
- 89.94
- 90.24
- 90.42
- 89.66
- 86.99
- 89.49
- 89.74
- 85.60
- 88.70
- 88.00



黃河

决潰位置

東趙寨 五百戶

