

伊江島 晴天

行動

小遣派遣隊	撤収一	進下士官一	兵 五三
基調令遣隊		進下士官一	兵 二六
小部露分遣隊			兵 二四
一中隊八前日引續キ左ノ各作業ヲ実施セリ			
(イ)古瀬伍長以下四十六名六翼兵五至リ勤勞者宿舎建築ニ從事セリ			
進度 第三第三棟小屋組完了 柱柱取付五十二本 葦束取付五十二本			
八〇本 竹管貫通五十九枚			
實働時間 九時間三分			
(ロ)橋永上等兵以下三十五名六翼兵五至リ勤勞者宿舎用材伐採			
並ニ運搬ニ從事セリ			
進度 葦束用材九三〇本伐採引續キ自動貨車二輛ヲ以テ運搬完了			
實働時間 一〇時間			
(ハ)大丸上等兵以下四十三名八翼兵五第三區理路事務所建築			
ニ從事スセリ			

車中日志

卷

0914

<p>進度 間口二七米奥行き五四米平屋建事務所小屋組葺木取付迄</p> <p>實働時間 十二時間</p> <p>(一) 永田上等共以下五名八前引續キ台重用材代取運搬ニ從事セリ</p> <p>進度 長三米松材十九本 自動貨車一台ニ持帰(運搬午後引續 キ舎前整地作業ニ從事ス)</p> <p>實働時間 九時間</p> <p>(二) 野下兵長以下三十七名八前引續キ女舎雨漏リ補修作業ニ 從事セリ</p> <p>進度 漆喰塙及漆喰取付九六八平方米(第三棟完了)</p> <p>(三) 海老原上等共以下三名八部隊本部備品製作ニ從事セリ</p> <p>進度 直徑二米圓卓一個 六角机三個製作</p> <p>實働時間 九時間三十分</p> <p>(四) 松原上等共以下三名八中隊器具庫ニテ器具手入及整頓ニ從事セリ</p> <p>進度 斧刃研八丁 車輛二十三台手入整頓器具棚一所設備</p>
---

0915

特殊作業	(1) 中隊本部上田曹長以下八名書類整理及諸連絡ニ從事セリ (2) 本日井久保軍曹以下八名業間利用待避壕ノ構築ニ從事セリ 進度 待避壕 限三米 二ノ所完了
勤務	實働時間 二時間 (一七三〇)
五月十七日	前日ニ全シ
暗後曇	出場人員 將校三 准下官九 兵三三七 小灣派遣隊 將校一 准下官一 兵五三 嘉手納派遣隊 准下官一 兵二六
伊江島	小形爾令遣隊 兵二四
行動	一 中隊八前日ニ引續キ左ノ各作業ヲ実施セリ (1) 野下兵長以下三十五名八前日ニ引續キ雨漏リ補修作業ニ從事ス 進度 部隊糧秣倉庫屋根葺キ為手挽車輛ニテ葺キ運搬 用材松丸太四〇本伐採運搬葺キ葺六六五平方米完了ス
實働時間 九時間	

車中目志

巻

0916

(ロ)古類任長以下八十三名八前日引續キ勤務者宿舍増築ニ  
従事セリ

進度 第二號棟屋根茅葺完了 第三號棟屋根竹簀取付  
済ミ 第三號棟重木取付 狭方杖取付 済 屋根用茅ニ〇〇

自動貨車ニテ運搬

(ハ)荒草上等兵半下四名八前日引續キ現場事務所建築ニ従事ス  
進度 屋根葺用茅運搬 屋根葺済 床板張ニ土平方米

實働時間 九時間

(ニ)三宮二等兵半下三名八前日引續キ部隊本部ニ至リ備品製作ニ  
従事ス

進度 事務用机四脚 腰掛六脚製作

實働時間 九時間三十分

(ホ)松原上等兵半下三名八中隊墨材庫ニ 器具手入及備品  
製作ニ従事セリ

0917

<p>進度 斧刃研二丁 斧柄取替六丁 含嗽用水箱二個 防火用馬六二個 製作</p>	<p>實働時間 九時間</p>	<p>(ハ)中隊本部ハ上田曹長以下九名 書類整理及諸連絡ニ從事ス</p>	<p>二 前日ニ企ジ</p>	<p>三 受領セシ命令左ノ如シ</p>	<p>五〇飛大日命第三七號</p>	<p>第三〇飛行場大隊日日命令</p>	<p>一 第一項 第二項 第三項 第四項 第五項 省略</p>	<p>(六)本部各中隊ハ明十八日 十九日ニ區分シ 半減休養ヲ實施スベシ</p>	<p>依テ各隊ハ勤務ヲ考慮シ 實施セシムベシ</p>	<p>四 作為セル命令左ノ如シ</p>	<p>要建六中日命第十五號</p>	<p>要建五本勤務第六中隊日日命令</p>	<p>五月十七日 伊江島安舎</p>
---	-----------------	--------------------------------------	----------------	---------------------	-------------------	---------------------	---------------------------------	---	----------------------------	---------------------	-------------------	-----------------------	------------------------

車中日記

巻

頁

0918

陸軍省 陸軍部 陸軍省

五月十八日

量後

伊江島

行動

(一) 明十八日 明後十九日ニ區分シ半減休養ヲ実施スルニ付

各作業無ク作業續行ニ差仕ケ無キ様考慮シ上実施スベシ

出場人員 將校三 連下士官九 兵三二七

小隊派遣隊 將校一 連下士官一 兵五三

嘉手納分遣隊 連下士官一 兵二六

小那覇分遣隊 兵二四

一、 前日命令ニ基キ半減休養ヲ実施セシ外作業班ハ前日ニ

引續キ左ノ各作業ヲ実施セリ

(一) 古瀬伍長以下六十三名ハ翼々立ニ至リ勤勞者宿舍増築

ヲ續行セリ

進度第三棟 屋根葺完了 間柱取付一六〇本竹箒取付

屋根控杭二四〇本製木代釜蓋大十二個小三個及汁杓子

二個製作

實働時間 九時間三〇分

0919

(一) 大丸上等兵以下三十三名ハ前日引續キ習熟、立第三五區  
現場事務前建設米ニ從事セリ

遮夜 出入口開戸 檜一棟三、所土塵八五平方米 草壁二九〇〇米

床板張一三〇〇平方米 土間敷石三六〇〇平方米 排水路六米掘開

(二) 松原上等兵以下三名ハ中隊器具手入ニ從事セリ

遮夜 米尺十六本製作 尺四尺鍔且立三丁中隊事務室印鑑箱

製作

實働時間 七時間

(三) 中隊事務室上田曹長以下九名書類整理及連絡ニ從事ス

金丸義雄二等兵東條行場測量師手トシテ當分間勤務ス

三 廻番下士官一 同上等兵一 中隊當番一 炊事五 入浴當番二(兼出)

出場人員 將校三 進下士官九 兵三二七

小遣派遣隊 將校一 進下士官一 兵 五三

高年酌量隊 進下士官一 兵 二六

伊江島

雨天

五月十九日

勤務

車 戸 日 志

陸

0920

小那覇分遣隊

兵 二四

行動

一 五〇福大日命第三九號ニ基キ半減休養ヲ実施

二 作業班ハ前日ニ引續キ左ノ各作業ヲ実施セリ

(イ)梅田上等兵以下十九名ハ翼々立勤勞者宿舍ニ至リ増築  
作業ヲ續行セリ

進度 根太(積<sup>三五</sup>米)庫配置固定ニ本<sup>排</sup>水路掘削

九太敷土橋一所 既設宿舍下増築宿舍間ノ通路開設

實働時間 八時間三〇分

(ロ)荒武上等兵以下十九名ハ翼々立第三區ニ至リ現場事務所  
建築木作業ヲ續行セリ

進度 土壁塗一六〇〇平方米 壁板取付三三五平方米

土間砂利敷一〇〇〇平方米

(ハ)松原上等兵以下三名ハ中隊器材庫ニテ器具手入ニ從事セリ

進夜 鉋子研五枚 盤子研三本 中隊事務室書類箱

0921



<p>一 製作</p>	<p>實働時間 七時間</p>	<p>(二) 中隊本部以上田曹長以下五名書類整理及諸連絡ニ 従事セリ</p>	<p>三 前日ニ同シ</p>	<p>田 受領セシ命令左ノ如シ</p>	<p>五〇砲大任命第四十二號</p>	<p>五〇砲行場大隊命令 五月十九日八〇〇 年江島兵舎</p>	<p>(一) 建築中隊長ハ明ニヨリ所要ノ人員ヲ指揮シ可成速ニ 女寮ノ建築並ニ給水箱ノ作製ニ任スベシ</p>	<p>(二) 汝田主計中尉 平野少尉ハ女寮建築所需ノ材料ヲ準備シ 建築中隊長ニ交付スベシ</p>	<p>五 作為セシ命令左ノ如シ</p>	<p>要文第六中任命第三七號</p>
-------------	-----------------	--	----------------	---------------------	--------------------	---	---	--	---------------------	--------------------

車中日志

卷

0922

要塞建設部勤務第六中隊命令

五月十九日二〇〇〇  
伊江島 兵舎

(一) 明三十日中隊へ前任務ヲ續行スルト共ニ女寮ノ建築及ビ  
給水用水槽ノ作業ニ任ゼントス

(二) 樋渡少尉ハ所要ノ人員ヲ區署シ前頂作業ヲ実施スベシ  
(三) 所要材料ニ関シテハ濱田主計中尉及平野少尉ニ連絡スベシ

下達法 関係者ニ口達ス

出席人員 將校三 進下士官九 兵三二七

小濱派遣隊 將校一 進下士官一 兵 五三

嘉手納分遣隊 進下士官一 兵 二六

小那覇分遣隊 兵 二四

一 作為セル命令左ノ如シ

要塞第六中隊命令第十四號

要塞建設部勤務第六中隊命令  
五月二十日二〇〇〇  
伊江島 兵舎

(一) 本隊女寮建築費用資材購入ノ為 本日より一泊三日ノ豫定ヲ

五月二十日

暗接

伊江島

命令

0923

以テ本部所ニ出張ス

(二) 陸軍二等兵 松浦秀士

本職ニ随行ヲ命ズ

行動

二 中隊ハ樋渡少尉ノ指揮ヲ以テ左ノ各作業ヲ實施セリ

ハ古瀬伍長以下三十九名ハ翼立勤勞者宿舍ニ至リ増築

作業ニ從事セリ

進度 第三棟根太取付済 竹貫取付固定ハ八枚

排水設備 金糸札四三枚製作

實働時間 一〇時間〇〇

一 橋元伍長以下四三名ハ徒手及軌銃各個教練並ニ立木採

運搬其他雜作業ニ從事セリ

進度 徒手ノ各個教練 敬禮 軌銃ノ各個教練 主トシテ

銃ノ操法引續キ兵寮建築用材 松丸太一枚採

運搬集積 及將校宿舍中欄製作 (組立道)

軍

55

實働時間 六時間三〇分

山面ノ小屋

(ハ)野下兵長以下四名ハ給水用水槽製作ニ從事セリ

進度 松板使用 木取り長一八〇米 巾〇九五米

高サ〇六二米ノ組立前廻

實働時間 九間

(ニ)重信伍長以下四名ハ前日ニ引續キ調裏立第二王區ニ至リ

現場事務所建築木ニ從事セリ

進度 排水溝掘 物置土間砂利敷 間仕切壁取付

棚取付 外部茅壁取付

實働時間 一二時間

(ホ)松原上等兵以下三名ハ中隊器具庫ニ器具手入ニ從事セリ

進度 鋸刃研一八枚 鑿刃研一三丁 器具箱整備

實働時間 八時間三〇分

(ヘ)齊藤二等兵以下三名ハ部隊本部ニ至リ備品製作ニ

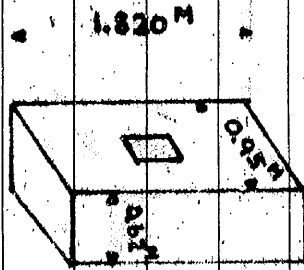
從事セリ	煙度一人用腰掛九脚矢立 <small>(高廿三〇種)</small> 一個貯金箱 <small>(巾三七種)</small>	三個製成	實働時間 九時間	中隊本部八人團曹長以下九名書類整理及連絡事務ニ從事セリ	三 前日ニ同シ	出席人員 將校三 進下士官九 兵三二七	進派遣隊 將校一 進下士官一 兵五三	高寺納分遣隊 進下士官一 兵二六	小那覇分遣隊 兵二四	中隊八前日ニ引續キ左ノ各作業ヲ實施セリ	橋元伍長以下五九名八兵舎北方ニ至リ材料採及兵寮	建築ニ從事セリ	煙度 中隊材小九人採及ニ煙廠後別紙圖
------	--	------	----------	-----------------------------	---------	---------------------	--------------------	------------------	------------	---------------------	-------------------------	---------	--------------------

車中目志

卷



(一)野下女長以下三名(八前日)引續キ給水用水槽製作ニ從事セリ  
 進度 前日木取、板組立 (左圖参照)ニ個完了



(二)古瀬在長以下四名(八前日)引續キ翼立勤務者宿舍舎ニ至リ  
 排水設備其他雜作業及上放練ヲ実施セリ

進度 増築木宿舎周圍排水溝一二四米掘開九ヶ敷込  
 土橋三ヶ所新設引續キ執銃ノ各個教練 銃ノ操法

實働時間 六時間

(三)重信伍長以下十三名(八前日)引續キ翼立現場事務所  
 ニ至リ雜作業ニ從事セリ

進度 便所造作完了 問仕切(遊使用)便所目隠

勤務	浴場炊事場 通路 砂利敷 固定 三四平方米 傳票整理
	箱 <small>(高十寸 幅九寸 厚二寸)</small> 三十個格仕 下二枚 一個製作 本現場事務所完了ス
	實働時間 一〇時間
	ホ有藤二等女以下三名ハ前日ニ引續キ部隊本部ニ至リ備品製作ニ從事セリ
	進度 一人用膳具 <small>高十寸 幅十寸 厚二寸</small> 一回脚製作
	實働時間 九時間
	ハ松原上等女以下三名ハ中隊器材庫ニテ器具手入整備ニ從事セリ
	進度 鋸刃研三枚 斧刃研 <small>大一二丁 小一〇丁</small> 鍬金刃研三丁
	實働時間 八時間
	ハ中隊事務室 上田書長以下二名ハ書類整理 其他連絡事項ニ從事セリ
	前日ニ同シ

0929



命令  
作命

三 作爲セル命令左ノ如シ

要建六中作命第三八號

要建六中勤務第六中隊命令

五月二十日  
甲江島支隊

(一) 伊飛設命第四四號ニ基キ勤務者用宿舎建築未完作業中ノ主力

古瀬介隊ヲ撤収セントス

(二) 桶渡少尉ハ前項古瀬介隊ヲ更飛行場作業隊長指揮下ニ

復歸セシムルト共ニ依然作業ヲ續行スベシ

下達法 関係者ニ口達ス

軍中日誌

陸

0930

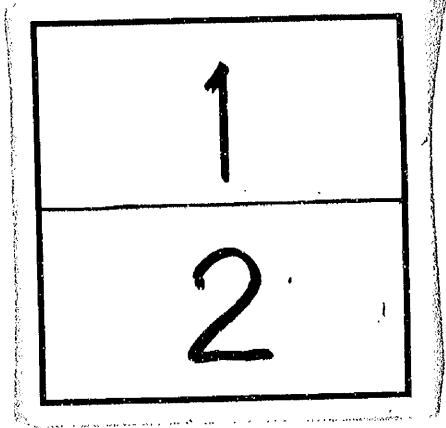

冊  
一  
三

冊

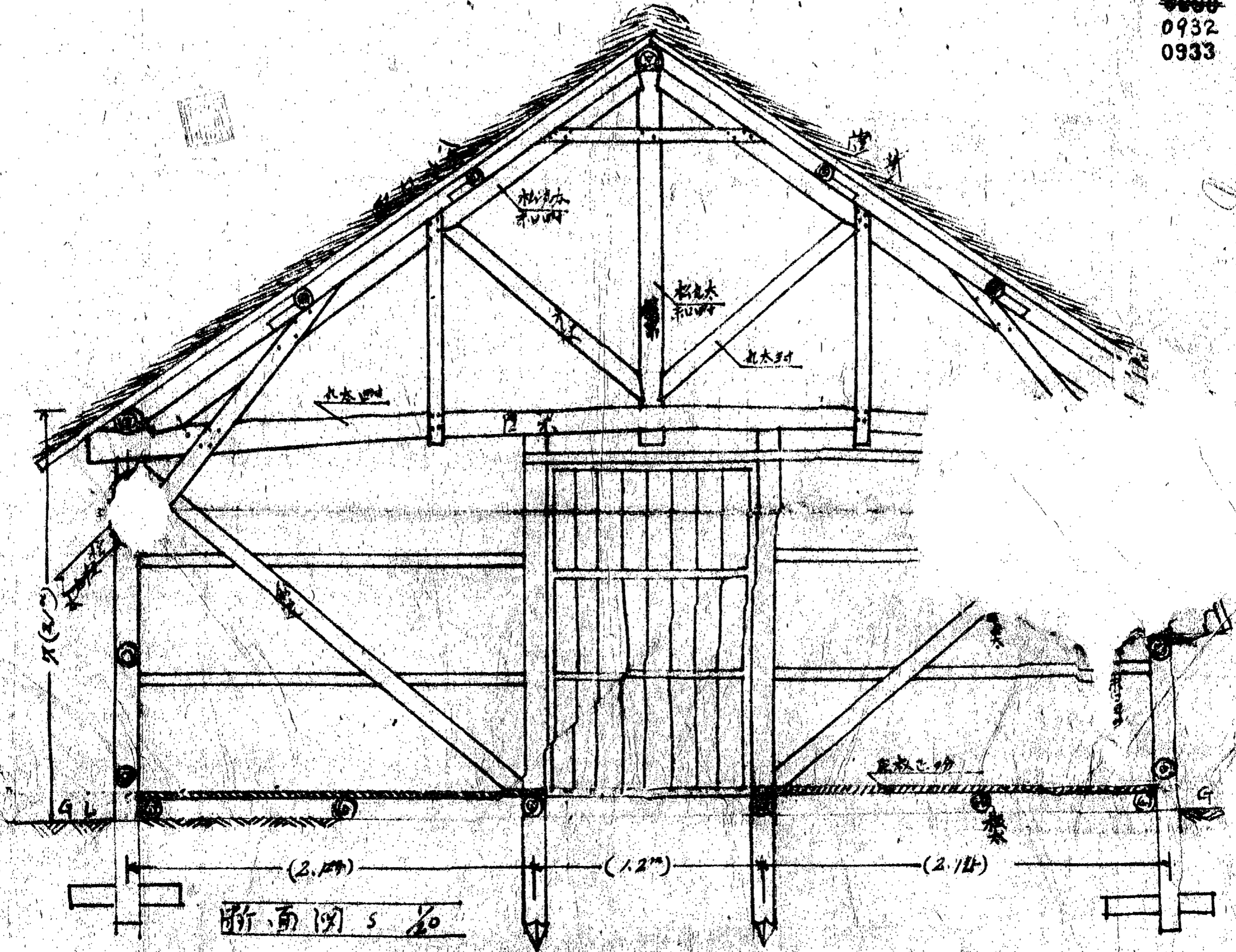
冊八

0931

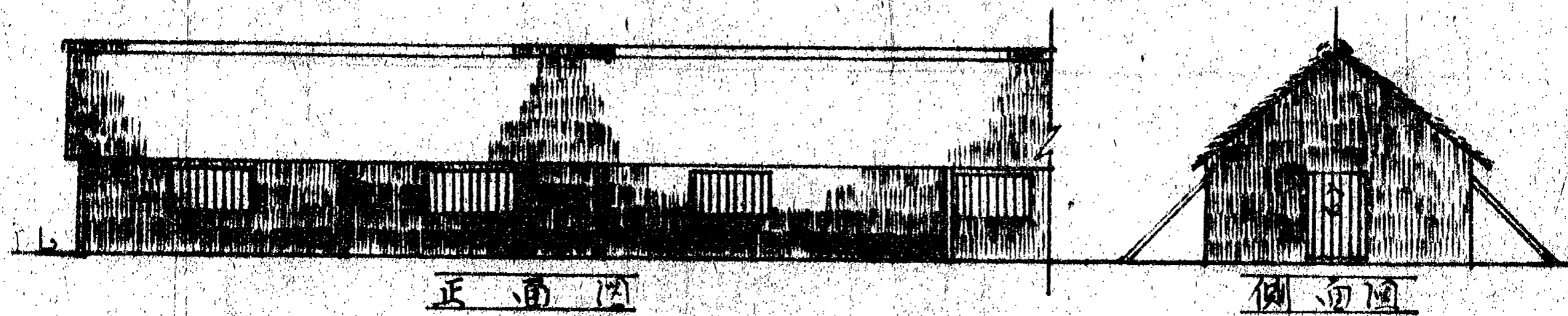
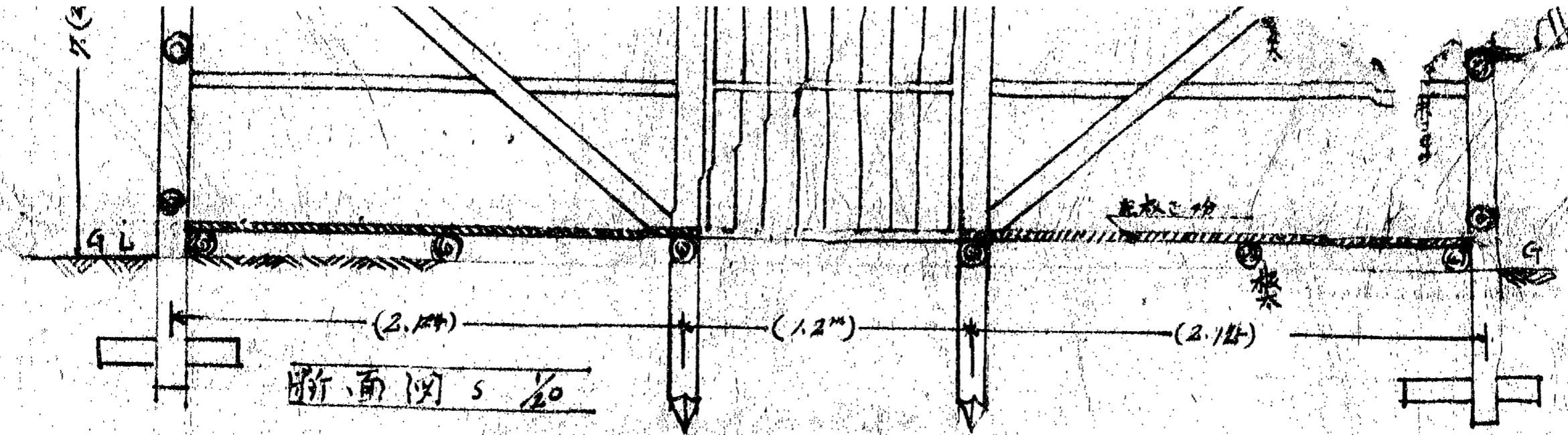
## 分割撮影ターゲット

分割した部分の撮影順序	
分割撮影した理由	A3版以上のため
上記のとおり分割撮影したことを証明する。	

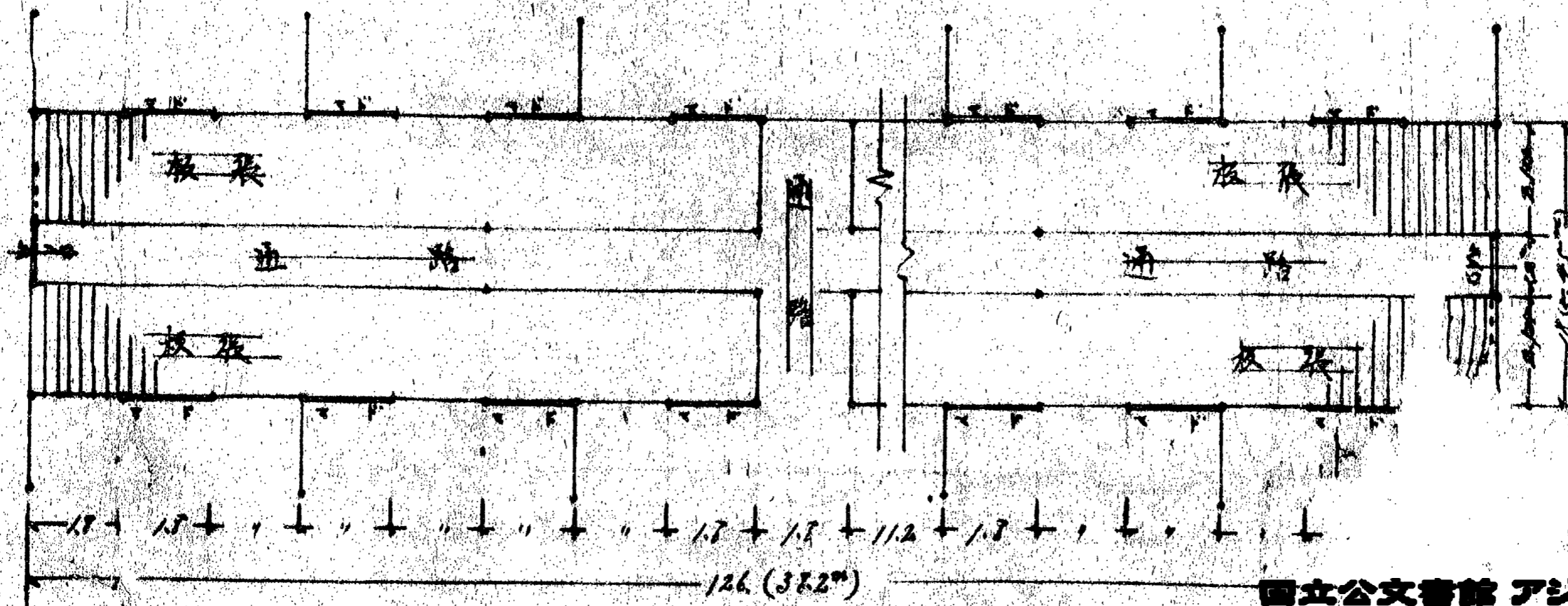
3800  
0932  
0933



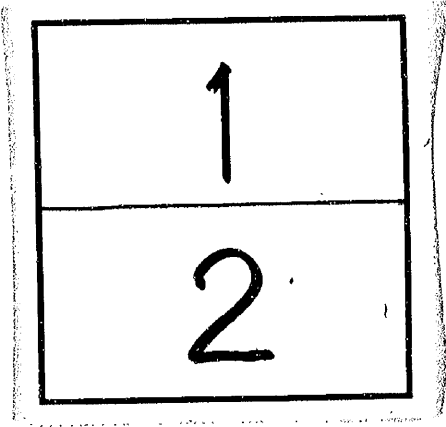
断面図 1/20



建坪六十三坪(二八三五平米)

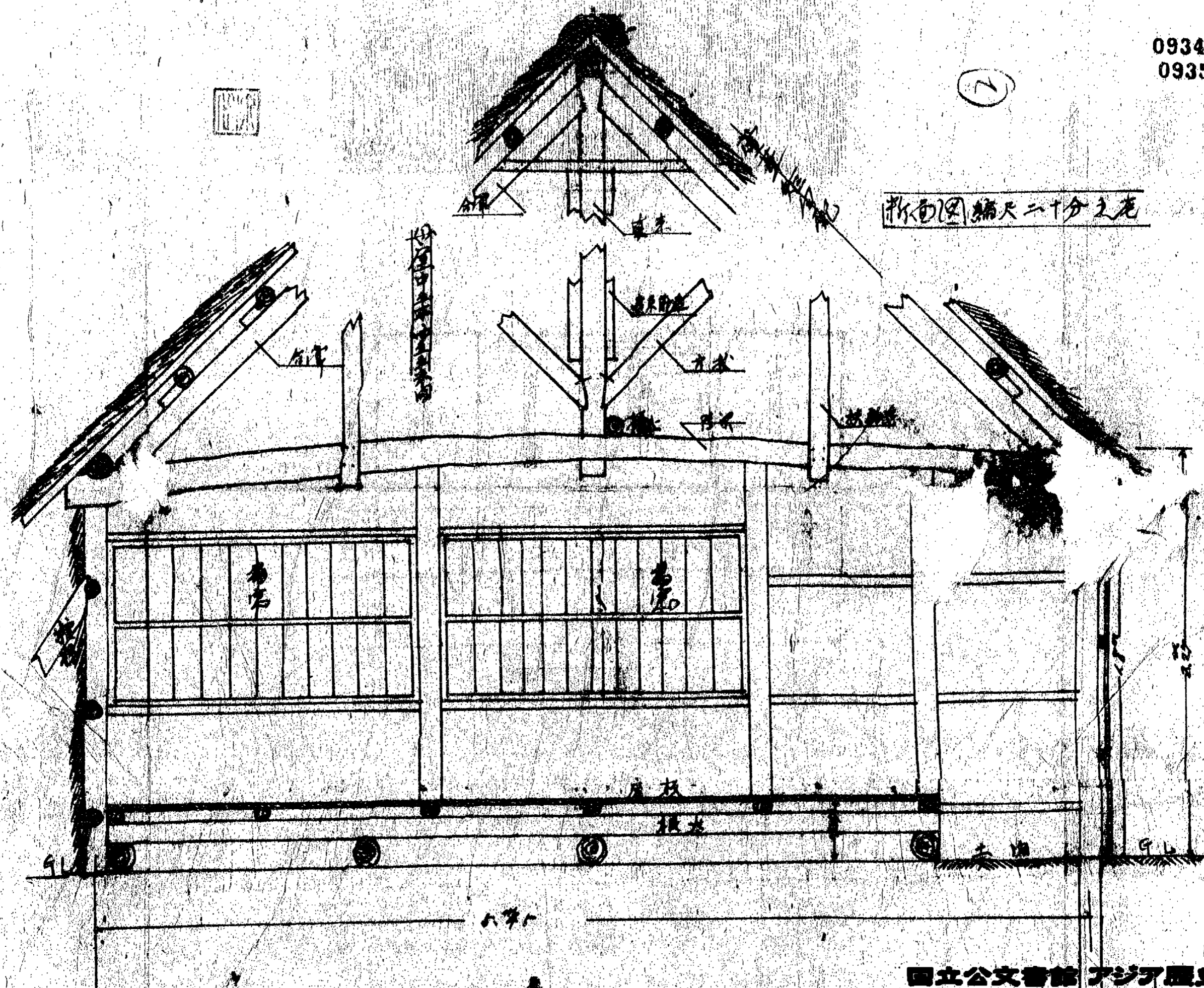


## 分割撮影ターゲット

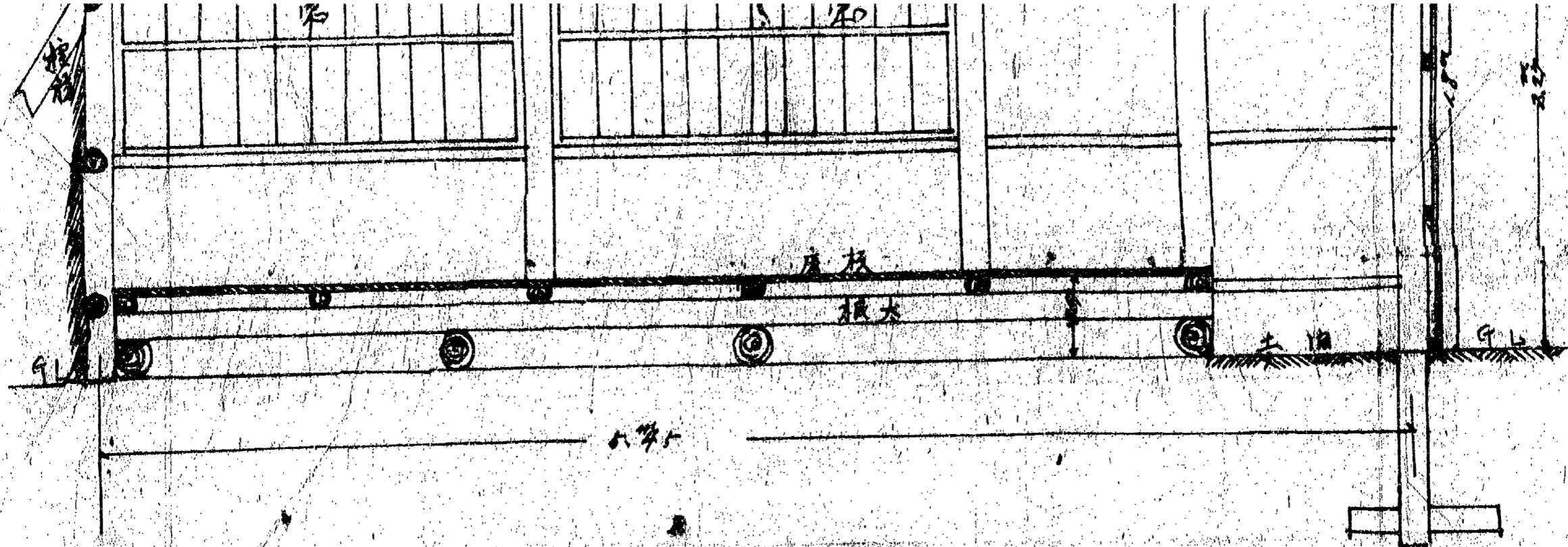
分割した 部分の 撮影順序	
分割撮影 した理由	A 3 版以上のため
上記のとおり分割撮影したことを証明する。	

0934  
0935

(7)



新面図縮尺二十分之二



欄干

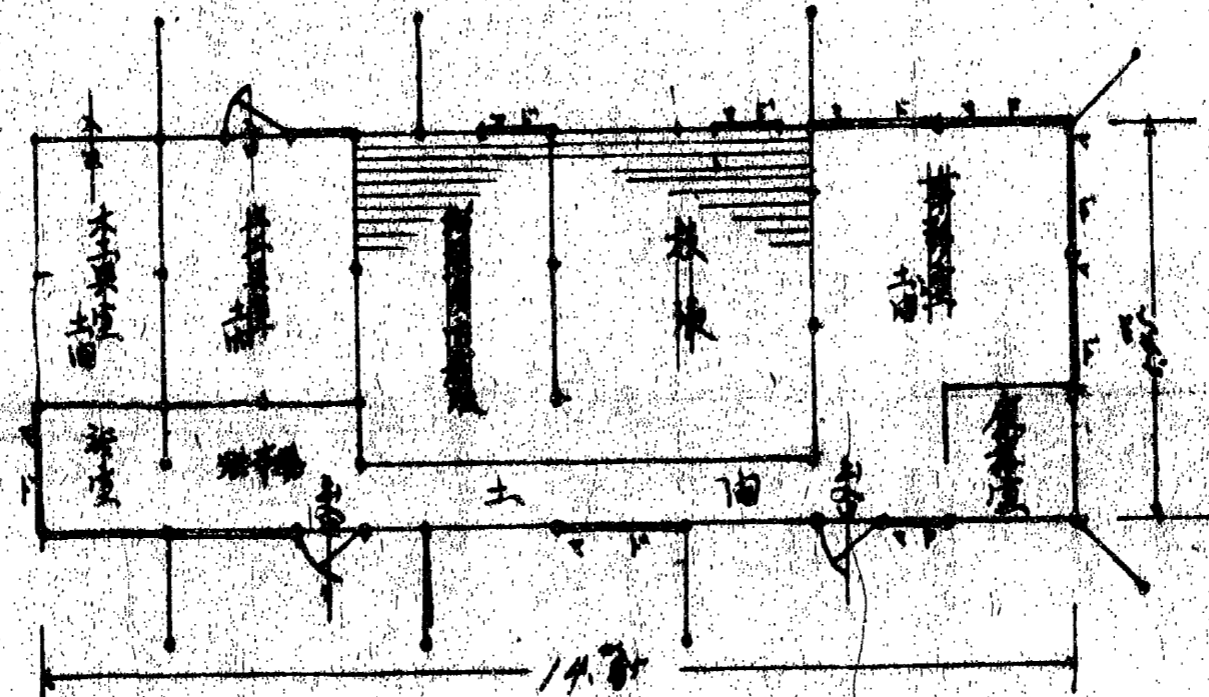
正南面

土間

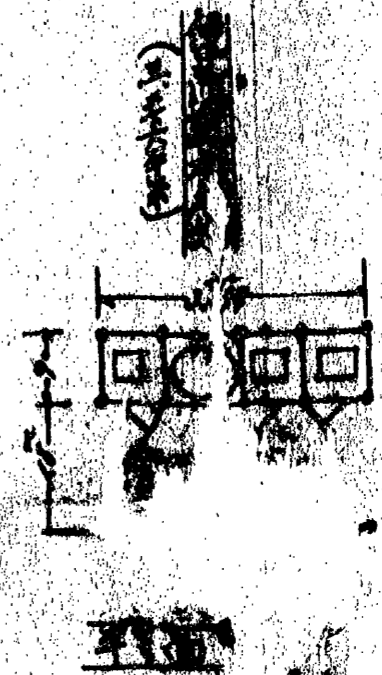
土間

縮尺百分之一

建坪千四坪(七)每千坪



平面図



土間



香三三言	出島人員 將校三 導下士官九 兵三三七
豊後 小南	小南派遣隊 將校一 導下士官一 兵五三
伊江島	嘉納令遣隊 導下士官一 兵二六
	小那覇令遣隊 兵二四
命令 作命	一 作為セル命令左如シ
	要建六中作命第三九號
	要建建策不動務第六隊命令 <small>伊江島兵舎</small>
	一 明三三三自中隊前住務ヲ續行スト共三三飛行場北端ノ松林
	伐採作業ヲ実施セントス
	二 野下兵長ハ所要ノ人員ヲ指揮シ前項伐採作業ヲ実施スベシ
	二 橋元伍長以下四十八名ハ前日引續キ共寮建策築木ニ從事セリ
	建策窓枠取付前遷ノ根太出入口寄セ柱 土壁下地(竹編)
	屋根下地(葦木)固定破風板取付
	實働時間 九時間

軍中誌

陸

軍

0936

(一) 野下兵長以下三九名、兵寮通路掘削及補修作業ニ從事セリ  
進度 一〇〇米ノ間ヲ普通々路ニ構築米完了

實働時間 九時間

(二) 松原上等兵以下三名、中隊兵器庫ニ器具手入ニ從事セリ  
進度 銃七枚 銃二丁 銃六丁 又研砥石三個製作

實働時間 九時間

(三) 有藤二等兵以下三名、前日引續キ部隊本部ニ至リ備品  
製作ニ從事セリ

進度 一人用椅子三個 長靴及三個書類箱一個製作

實働時間 九時間三〇分

(四) 古橋伍長以下三九名、翼立第二區ニ至リ區隊長ノ指揮ヲ  
受テトロッコ設備ニ從事セリ

進度 トロッコ線路布設ニ一〇米トロッコ台ノ天板取付四台

トロッコ用枠箱（張ヤ）四の本  
（張ヤ）八の本  
（張ヤ）六の本 一五個製作

0937

實働時間 十時間

（重信伍長以下四名）實働在第三區三至リ區隊長ノ指揮ヲ  
受テ上ロコ設備及現場事務所内部造築作業ニ從事セリ

進度 既設事務所内ニ松丸太ニテ木柵設備ヲ以テ應待室トス  
引續キ上ロコ重要修理五〇台ト上ロコ用材箱昭和九年五月  
廿八日ニ備置シ

實働時間 一一時間

（中隊本部以上中隊長以下九名）書類整理及諸連絡事務ニ從事ス

三 醫療施設着々整備セラレタルト氣候風土ニ馴レ幹部ノ  
朝夕行フ衛生思想普及ニ勉メタル結果 練休患者モナク

志氣極メテ旺盛ニシテ勤務ニ從事シツヤリ

四 前日ニ同シ

出席人員 將校三 進下士官九 兵三二七

小隊派遣隊 將校一 進下士官一 兵五三

基準納金遣隊 進下士官一 兵二六

衛生

勤務

五月三日

晴天

伊江島

軍用日誌

陸

軍

0938

行動

小部前分遣隊

共三四

中隊前日引續キ左各作業ヲ實施セリ

(1)橋元伍長以下四名共寮建築並ニ附屬道路補修

作業ニ從事セリ

進度屋根板取付(壁)板土共(荒塗)通路完成

實働時間 九時間

(2)野下兵長以下三名(中飛行場北端)至リ立木伐採從事セリ

進度伐採面積三五六四三平方米伐採本數一一〇〇本

實働時間 一一時間

(3)古瀬伍長以下四名(覆)立第一三層至リトロコ設備

作業ニ從事セリ

進度トロコ線路布設五〇米踏切施設五米線路

運搬配置ニ〇〇米及枕木運搬配置トロコ結金一一台

トロコ用箱枠四個製作其他備品製作雜作業

0939

<p>實働時間 一〇時間三〇分</p>	<p>(三)重信伍長以下四六名八翼立第三區に至リトロッコ設備諸作業 ニ從事セリ</p>	<p>進度 線路布設二九四米トロッコ臺修理二五台トロッコ枠箱 製作ニ三個</p>	<p>實働時間 一一時間</p>	<p>(ホ)春藤二等兵以下三名八部隊本部に至リ備品製作ニ從事セリ 進度 書類<sup>帳簿</sup>整理<sup>ノ</sup>蓋付<sup>一</sup> 靴箱<sup>高。四八米</sup>製作<sup>一</sup></p>	<p>實働時間 九時間三〇分</p>	<p>(ハ)松原上等兵以下三名八中隊器具庫ニテ器具手入ニ從事セリ 進度 谷刃研六丁 鋸目立大山鋸三丁 鑿二丁 砧石臺五個製作</p>	<p>實働時間 九時間</p>	<p>(イ)中隊本部上田曹長以下二〇名八書類整理及ヒ諸連絡事務ニ ニ從事セリ</p>
---------------------	---	--	------------------	--	--------------------	--	-----------------	--

勤務	五月十四日	曇天	伊江島	命令 作命	行動
二 前日同シ	出場人員 將校三 連下士官九 兵三三七	小隊派遣隊 將校一 連下士官一 兵五三	嘉手納分遣隊 連下士官一 兵二六	小那覇分遣隊 兵二四	一 作為セシ命令左ノ如シ
	要建六中作命第三十九號	要建五連隊末勤務第六中隊命令 <small>五月十四日 伊江島 兵舎</small>	二 中隊八明二十五日建築中ノ兵寮ヲ物品販賣所ニ改築シ新ニ	慰安所建築所作業ニ任ゼントス	三 桶渡少尉八橋元分隊及野下分隊ノ部ヲ指揮シ前項作業ヲ
	実施スベシ	四 所需材料ニ關シテハ 渡田中尉及野下少尉ニ連絡スベシ	五 古嶺伍長以下四名八翼ヲ立第一工區ニ至リトテ設備作業		

0941

ニ從事セリ

進度 布設線路の米撤收後新の米布設上の用仕相

一二個製作 上の臺天板取付四七台 食卓一脚 釜蓋一個

食器入箱一個 (何れも現場事務所用)

實働時間 一。時間三〇分

(重信伍長以下四名八翼、兵五區三至リ上の設備作業

ニ從事セリ

進度 上の線路布設。米上の梓箱 九個製作

實働時間 一。時間三〇分

(橋元伍長以下三九名八酒保建築作業ニ從事セリ

兵寮トシテ建築セシテ都合依リ酒保ニ変更ノ為

既設々備ヲ撤收シ内部ノ模様替ヲ実施ス

進度 各間仕切 各室床設備 撤收後酒保トシテ新計画ニ

基キ中間 食卓 書店設備 及土壁塗

實働時間 八時間三〇分

(一) 野下兵長以下三名、前日引續キ松林伐採ニ從事ス

前日伐採セシ丸太、枝落シ 大二五〇本、小四五〇本集積ス

實働時間 一〇時間三〇分

(六) 松原上等兵以下三名、中隊器材庫ニテ器具手入ニ從事セリ

進度 大各八丁 手斧七丁 鑿子九枚 刃研並ニ裏付け

手入ス

實働時間 九時間

(八) 斉藤二等兵以下三名、中隊本部ニテ品製作ニ從事セリ

進度 座机長六寸 幅三寸 一脚 靴箱長七寸五分 幅五寸 一個製作

實働時間 九時間

(十) 中隊本部八上田曹長以下二〇名書類整理及ビ諸連絡

事務ニ従事ス

業務閑隙ヲ利用シ待避壕構築木ヲ実施セリ

三 基間作業

0943



進度 井久保軍曹以下(筆主内務監視者)	至一八〇〇 二〇〇〇	一〇人用待避壕構築未完了	衝鋒隊	四	一八〇〇ヨリ部隊醫務室ニ於テ月例身体検査ヲ実施セリ	勦掃隊	五	前日ニ同シ	五月三日	晴天	伊江島	小那覇分遣隊	兵 二四	行動	中隊八前日ニ引續キ左各作業ヲ実施セリ (一)橋元伍長以下四七名ハ既設兵寮、酒保改築ニ従事セリ	進度 木儿之間小砂利敷詰固定 食卓 <sup>一八〇</sup> 米 <sup>五</sup> 脚 椅子 <sup>一〇</sup> 米 <sup>二〇</sup> 脚	間仕切壁(板)八平方米取付 周圍排水溝掘開及清掃	實働時間 一〇時間	(一)野中兵長以下三名ハ前日ニ引續キ代採丸太材集積場ニ
---------------------	---------------	--------------	-----	---	---------------------------	-----	---	-------	------	----	-----	--------	------	----	---	--	--------------------------	-----------	-----------------------------

0944

運搬ニ從事セリ

進度 根倒シ松丸太 枝棒と集積一九〇本 兵容 建築木敷地

(約一〇〇〇米突)ハ午後車輛ニテ運搬ニハ〇本

實働時間 一〇時間

(ハ)古瀬伍長以下田三名ハ翼立第一工區ニ至リトロッコ設備

作業ニ從事セリ

進度 トロッコ軌條ニ〇五米突撤收 布設三八〇米突トロッコ止

大五〇〇個 小田二〇個製作

實働時間 一〇時間三〇分

(ニ)重信伍長以下田三名ハ翼立第一工區ニ至リトロッコ設備

作業ニ從事セリ

進度 軌條布設一一九米 引續キ掘開土運搬五五立方米

實働時間 一〇時間三〇分

(ホ)松原上等兵以下四名 器具貸出 返納整理及大鋸五丁

0945

尺模鋸四丁盤七丁刃研手入	實働時間 九時間	海老原三等兵以下三名六部隊本部ニ至リ備品製作ニ從事セリ	進度 豆蔵箱一個 豆腐製造箱三個 金蓋一個製作	實働時間 九時間	中隊事務室上由曹長以下九名事務整理其他連絡	事務ニ從事ス	井久保軍曹八内務監視兵八名ヲ指揮シ露天待避壕構築	ニ從事セリ	進度 繩ヲ七分通り掘開	一八〇〇ヨリ部隊醫務室ニ於テ月例身体検査ヲ実施セリ	週番下士一 同上等兵一 中隊週番一 炊事五 測量助手一	吉元衛生女長代理業隊救護所勤務	出場人員 將校三 準士官九 兵三三七
--------------	----------	-----------------------------	-------------------------	----------	-----------------------	--------	--------------------------	-------	-------------	---------------------------	-----------------------------	-----------------	--------------------

五月三日

衛生  
勤務

雜用作業

0946

晴天

伊江島

小灣派遣隊 將校一 進下士官一 兵 五三

嘉手納分遣隊 進下士官一 兵 二六

小那覇分遣隊 兵 二四

行動

一 中隊八前日引續キ左ノ各作業ヲ実施セリ

(イ) 橋元伍長以下五三名ハ慰安所建築ノ爲用材伐採運搬

並ニ敷地經始ニ從事セリ

進度 柱材梁材其他一六七本伐採手挽車輛一〇台ニテ

建築敷地ニ運搬 敷地經始

實働時間 八時間

(ロ) 野下伍長以下三〇名ハ前日引續キ伐採丸太整理運搬ニ

從事セリ

進度 枝拂ヒ集積ニ〇本 手挽車輛ニテ運搬ニ九五本

實働時間 一〇時間三〇分

(ハ) 重信伍長以下四〇名ハ翼立第三工區ニ至リトロッコ設備

作業ニ從事セリ

進度軌條布設二七五米トロコニ依リ掘開土埋藏四四立方米

實働時間 一〇時間三〇分

(三)古瀬伍長以下四名ハ覆立第三區ニ至リトロコ線路布設

作業ニ從事セリ

進度既布設線撤收三米 布設二九八米トール止大三五〇個

小田二個トロコブリーキ四〇台製作

實働時間 一〇時間三〇分

(ホ)松原上等兵以下四名ハ中隊器材ノ手入れ整理ニ從事セリ

進度未使用木工器具二八箱開梱 油引キキ入後格納

斧一五丁 刃研 山鋸二〇本目立

實働時間 九時間三〇分

(ハ)中隊事務室上由曹長以下九名ハ書類作製整理

連絡事務ニ從事セリ

衛生

勤務

命令  
日命

五月二十七日

晴  
曇

伊江島

一八三〇ヨリ部隊勤務室ニ於テ月例身体検査ヲ実施ス

二 廻番下士官一廻番上等兵一隊當番一炊事五測量助手一

作業隊防護所一

受領セシ命令左如シ

五〇飛大日命三七號

第五〇飛行場大隊日日命令

五月二十四日  
伊江島女舎

一 明二十七日二二〇〇以後休務ヲ実施ス休テ勤務ニ支障無キモノ

ハ夕食時限迄伊江村内ニ外出ヲ許可ス

二 勤務者ハ作業隊長ニ於テ二二〇〇以後適宜休務ス

伊江村内ニ外出セシムルコトヲ得

出場人員 將校三 進下士官九 兵三二七

小遣派遣隊 進下士官一 兵五三

馬車納分遣隊 進下士官一 兵二六

小部補分遣隊 兵二四

0949

行動

一、中隊八前日三引續キ午前中左ノ各作業ヲ実施セリ

(イ)橋元伍長以下八七名ハ慰安所建築敷地ノ整正備ニ從事セリ

進度 敷地ノ積土及埋立 敷地ノ道路一〇〇米 補修

實働時間 三時間三〇分

(ロ)古瀨伍長以下四〇名ハ翼立第二工區ニ至リトロコ設備及

修理作業ニ從事セリ

進度 既設線路補修三〇米 トロコ枠箱修理三個 トロコ

フーキ修理八個 同製作七個

實働時間 五時間

(ハ)重信伍長以下四〇名ハ翼立第三工區ニ至リトロコ設備ニ

從事セリ

進度 軌條布設七三米 トロコ止製作五〇〇個

實働時間 四時間三〇分

(ニ)松原上等兵以下三名ハ中隊器材手入整備ニ從事セリ

機度未使用木工器具八箱ヲ開梱シ手入油引後格別

山録目立五本 斧刃研小大研

實働時間 四時間

(本)中隊事務室上田曹長以下九名事務整理及連絡ニ從事セリ

二 五〇機大日命第三七號ニ其キ勤務者及非常要員ヲ除ク

外一三〇ヨリ一八〇迄任務ヲ實施シ外出ヲ許可ス

三 週番下士官一 週番上等兵一 中隊當番一次事五測量班助手一

勤務  
命令  
作命

作爲セル命令左ノ如シ  
要建六中作命第三〇號

要建六中作命第三〇號

五月二十八日一六〇〇  
伊江島兵舎

一 中隊八明三十八日前日作業ヲ續行スルト共ニ一部兵ヲ以テ物品

販賣所増築ヲ實施セントス

二 橋渡少尉ハ野下分隊ノ所要人員ヲ指揮シ前項作業ヲ

實施スベシ

0951



五月二十六日  
雨後晴  
伊江島

行動

三所要材料其他細部ニ関シテ現場ニ於テ指示ス

下達法 關係者ニ口達ス

出場人員 將校三 准下士官九 兵三三七

小遣派遣隊 將校一 准下士官一 兵五三

嘉手納介遣隊 准下士官一 兵二六

小那覇介遣隊 兵二四

一 中隊八前日命令ニ基キ樋渡少尉ノ指揮ヲ以テ左ノ各作業ヲ

實施セリ

(一) 橋元伍長以下四三名ハ兵寮建築並ニ用材伐採ニ從事ス

進度 柱三本 合掌組一四組 用材伐採運搬三〇本

柱建込一部

實働時間 六時間

(二) 野下兵長以下三三名ハ増築所等材伐採並ニ運搬ニ從事シ

進度 松九太材八〇本 伐採運搬

軍中日記

陸

0952

實働時間 六時間

(ハ)古瀨伍長半田三名八員立第三區三至リ區隊長指揮ヲ受テ  
軌修布設作業ニ從事セリ

進度トロッコ線路布設一〇〇米 既設線路修理二〇〇米

トロッコ分解掃除ニ四台、ブレーキ棒製本作三〇本、トロッコ線路ニ  
トロッコ線路ニ  
トロッコ線路ニトロッコ轉止製作

實働時間 七時間

(ニ)重信伍長以下三八名八員立第三區三至リ軌修布設  
作業ニ從事セリ

進度軌條布設一四四米、レール轉止製本作四〇個

實働時間 七時間

(ホ)松原上等兵以下三名八中隊器材庫ニテ器材手入作業ニ  
從事セリ

進度器材倉庫内整理ノ爲柵付ノ一前四五平方米

器材柵付柵柵銷落シ手入格納

0951

0953

<p>實働時間 九時間</p>	<p>(中隊事務室上田隊長以下九名書類作製及び詰連路ニ 従事セリ)</p>	<p>勤務</p>	<p>二、週番下士官一同等共ニ中隊當番ニ炊事五作業隊測量班一 作業隊救護班一</p>	<p>衛生</p>	<p>三、月例身体検査ノ結果 栄養状態 概シテ良好ナリ</p>	<p>一、胸部疾患及疑 事実ナシ</p>	<p>一、急性傳染病及疑 事実ナシ</p>	<p>一、花柳病患者 事実ナシ</p>	<p>作業前ノ準備運動 作業終了後、終末運動 生水飲用</p>	<p>ノ嚴禁皮膚ノ保清 入浴ノ勵行等実行スル様注意有リ</p>	<p>幹部ニ対シ右注意事項 徹底スル様教育セリ</p>	<p>出場人員 將校三 準下士官九 兵三二七</p>	<p>山邊派遣隊 將校一 準下士官一 兵五三</p>	<p>五月二十九日 量後函</p>
-----------------	---	-----------	--	-----------	---------------------------------	----------------------	-----------------------	---------------------	---------------------------------	---------------------------------	-----------------------------	----------------------------	----------------------------	-----------------------

車中日志

陸

軍

0954

伊江島

集手納分遣隊

進下士官一 兵 二六

小部露分遣隊

兵 二四

行動

中隊八前日ニ引續キ左ノ各作業ヲ実施セリ

(イ)橋元伍長以下四六名ハ兵寮建築未ヲ續行ス

進度別紙圖面ノ通り松丸太掘建式洋小屋一六七三平方米  
建込完了及小屋所用根太用一三〇本伐採運搬

實働時間 六時間

(ロ)野下兵長以下三五名ハ物品販賣所増築作業ニ従事ス

進度別紙圖面ノ通り松丸太掘建式洋小屋二六三三平方米  
建込完了及所用材伐採運搬

實働時間 六時間

(ハ)古廻伍長以下四三名ハ覆立第三區ニ至リトロコ設備  
作業ヲ續行セリ

進度別紙圖面ノ通り五米ロール轉止五九五個製作トロコ

0955

合解橋筋二四台 経路敷設三五〇米修理

實働時間 五時間三〇分

(二)重信伍長以下四名八翼、五葉三區に至リトッ設備作業ヲ

續行ス

進度 軌條五段四八米レール轉止ニ〇個製作 遺下ニ〇本製作

武器取扱ノ手入

實働時間 六時間

(ホ)松原上等女以下三名ハ中隊器材庫ニテ器具手入ニ從事セリ

進度 梱包要員七箱ヲ開梱シ手入油引キ後格納ス

實働時間 九時間

(ハ)中隊本部上田曹長以下九名ハ書類整理及事務連絡

其他雑務ニ從事セリ

二 廻番下士官一同上等女一 中隊当番一次事五 測量班助手一

作業隊政護所一

勤務

0956



五月二十日

晴天

伊江島

行動

出場人員 將校三 善下士官九 兵三二七

出波遣隊 將校一 善下士官一 兵五三

嘉手納令遣隊 善下士官一 兵二六

小那覇令遣隊 兵二四

中隊八前日ニ引續キ左ノ各作業ヲ実施セリ

(イ) 橋元伍長以下四六名ハ兵寮建築作業ヲ續行セリ

進度 松丸太材角柱仕上四本 根太取付一部 間柱取付一部

斜材取付一部

實働時間 六時間

(ロ) 野下兵長以下四名ハ物品販賣所建築ヲ續行セリ

進度 間柱取付 便所構築 別棟便所建築 及 渡廊下建築 通路

固定

實働時間 六時間三十分

(ハ) 古瀬伍長四名ハ翼立第一五區ニ至リトコロ設備作業ヲ

原 田 一 郎

333

0958

續行セリ

進度 上ノ線路布設延長ニ〇米 修理ニ〇米 軌條配置ニ〇米  
軌條運搬一三〇米 占メ分解掃除八台 軌條轉止六〇個 製作

實働時間 七時間三〇分

(二) 重信伍長以下四〇名ハ翼立第三區ニ至リ上ノ設備作業ニ  
從事セリ

進度 軌條布設一五〇米 トール轉止四〇個 製作

實働時間 七時間

(三) 松原上等兵半下三名ハ中隊器材庫ニテ器具手入整理  
作業ヲ續行セリ

進度 各分隊九丁梱包器具箱庫手入二箱

實働時間 七時間

(四) 中隊本部上田曹長以下九名ハ書類整理及連絡事務ニ  
從事セリ

0959



命令  
命令

二 受領セシ命令左ノ如シ

一九航地作命甲第八號

第十九航空地區司令部命令

五月二十五日〇九〇〇  
開洋會館

一 蘭ノ海軍ヲ捕同シ北緯三〇度一〇分ヨリ東經一三三度三〇分ニ至ル

南西諸島ノ防衛ニ任ジツク之ヲ作戦準備ヲ強化促進シツナリ

作戦準備ノ重點ハ航空作戦準備トス

二 大東島支隊ハ南大東島沖兩大東島ノ防衛ヲ奄美守備隊ハ

北緯三〇度一〇分ヨリ奥論島(含)ニ至ル北噶喇奄美兩群島ノ

防衛並ニ徳之島航空基地設定ニ沖繩守備隊ハ奥論島(含)ハ

以南東經一三六度ニ至ル沖繩群島ノ防衛ヲ先島守備隊ハ

東經一三六度ヨリ同一三三度三〇分ニ至ル先島火閣兩群島ノ

防衛並ニ宮古石垣兩島航空基地設定ニ各々任シナリ

三 第十九航空地區司令官ハ依然伊江島及沖繩本島ノ航空基地

敷設ニ任セシメラル

原 口 一 〇 〇

陸

0960

命令  
作命

四 第五〇飛行場大隊長 第三飛行場中隊長 要塞建築勤務第六  
中隊長ハ各々現任務ヲ續行スベシ

五 第一二九飛行場設定隊ノ任務ハ那霸到着後別ニ示ス  
六 予ハ那霸ニ在リ

航空地區司令官 青柳時香

三 受領セシ命令左如シ

五〇第六作命第四九號

第五〇飛行場大隊命令

五月二十九日  
伊江島兵舎

一 軍ノ任務及軍隊區分其他ハ一九航地作命申第八號ノ如シ

二 大隊依然現任務ヲ續行セントス

三 兩中隊長 要塞建築勤務第六中隊長 伊江島中飛行場

作業隊長ハ各々現任務ヲ續行スベシ

四 予ハ伊江島兵舎ニ在リ

下達法 將校全員ヲ集メ 口達後印刷配交付

0961

藤澤

田

畑番下士官一 回専夫一 中隊番一 第五 測量班助手一

作業隊防護所一

香取

出場人員 將校三 準士官九 兵三七

晴天

小遣派遣隊 將校一 準士官一 兵五三

伊江島

嘉手訶令遣隊 準士官一 兵二六

小那覇令遣隊 兵二四

行動

一、中隊八前日引續キ左ノ各作業ヲ実施セリ

(イ)橋元伍長半五三名八慰安所建築ヲ續行セリ

進度 棄用松丸太二六本伐採運搬 根太取付圖固定済

間柱取付五分通り 通貫取付五分通り 大槓一個製作

實働時間 八時間

(ロ)野下女長半三八名八物品販賣所 増築作業ヲ續行セリ

進度 物置 製品臺 竈 設備

(ハ)古瀬伍長半四九名八翼立第三工區ニ至リテ其ノ設備作業

原 1 5

原

0962

二 從事セリ

進度 軌條布設一三〇本米布設軌條修理一〇〇米 軌條配罫

一五米上トロッコ修理六臺 連結代用板一〇枚 金釘二八〇本

割罫三〇〇本 工具格納箱一個製作

實働時間 一〇時間三〇分

(三) 重信伍長以下四名ハ 翼立 第三區ニ至リトロッコ設備  
作業ヲ續行セリ

進度 軌條布設一三九米ト止六〇〇個製作

實働時間 一〇時間

(六) 松原上等兵半三名ハ 中隊兵器庫ニテ 器具手合從事セリ  
進度 梱包器材庫三箱手入油引格納

實働時間 九時間

(中) 隊本部上田曹長半九名ハ 書類整理及ヒ 諸連絡

事務ニ從事セリ

0963

勤務 二 廻番下士官 同上等兵 中隊当番 炊事五

測量班助手 作業隊救護所

命令 三 作為セル命令左ノ如シ

要建六中日命令第十八號

要建軍要勤務第六中隊日命令

五月三十日 伊江島兵舎

一 本職派遣隊業務指導並ニ地區司令部連絡ノ為

本三十一日ヨリ四日五日後定ヲ以テ 小嶋 嘉手納

各派遣隊及那覇市ニ出張ス

陸軍上等兵 山堀敏治

二等兵 坂本基一

山田兼則

右本職ニ隨行ヲ命ズ

命令 四 受領セル命令左ノ如シ

五〇飛大台命令第四三號

軍中

巻

0964

第五〇飛行場大隊日命令

五月二十五日  
伊江島司令部

自第一項至第九項 省略

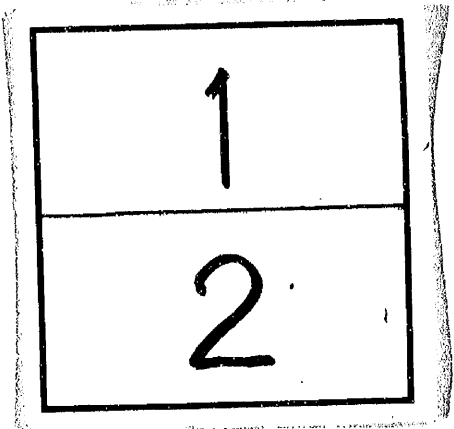
陸軍少尉 榎渡純良

兵察建築資材蒐集ノ為ニヨリ、豫定ヲ以テ

本部町ニ出張ヲ命ズ

0965

## 分割撮影ターゲット

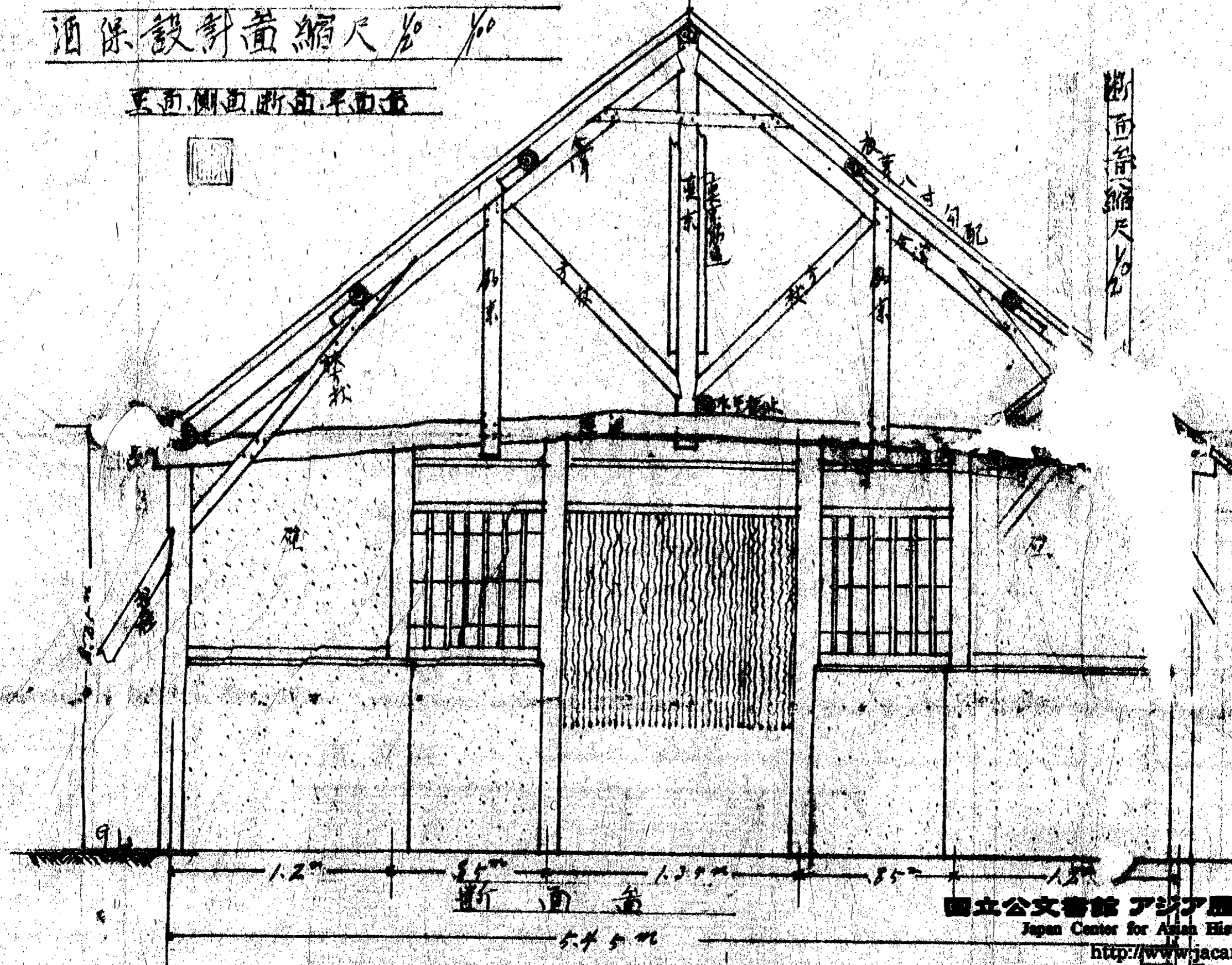
分割した部分の撮影順序	
分割撮影した理由	A3版以上のため
文書等名	酒保設計図 縮尺 $\frac{1}{20}$ 、 $\frac{1}{100}$
上記のとおり分割撮影したことを証明する。	

0966  
0967

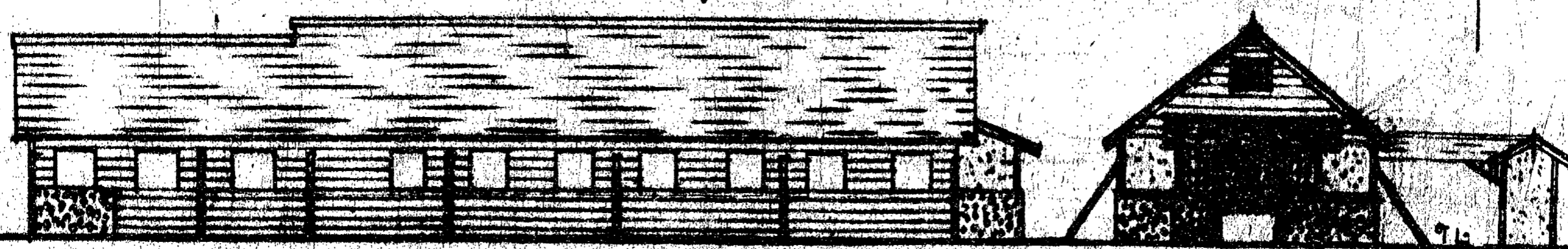
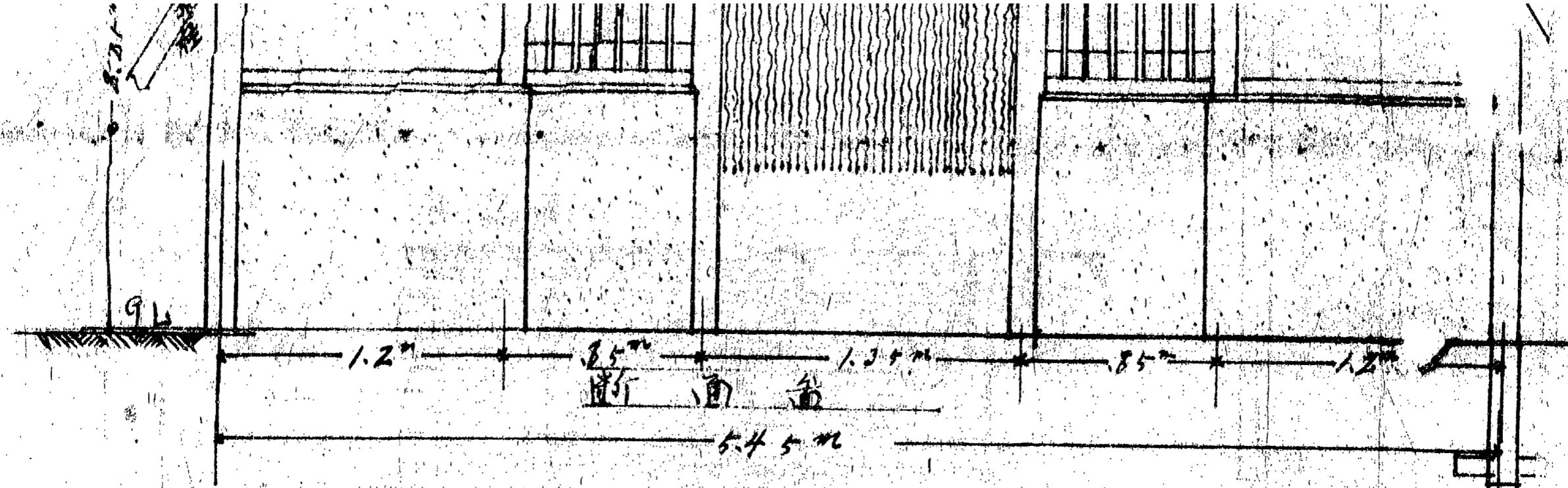
酒保設封筒縮尺  $\frac{1}{20}$   $\frac{1}{100}$

正面、側面、断面、平面

断面縮尺  $\frac{1}{20}$







側面図

正面図

