

IMPERIAL JAPANESE NAVY

軍令部

技術本部第四部保管

製圖

9.3.22

2.7.4

技術本部

機務部

艦政司

軍務部

右提	第三部	第一部	第二部	第四部
提	提	提	提	提

局員

海軍次官 杉内曾次郎

第一課 第二課 第三課

英駐船予四七号

大正八年十月十二日

第二課

英國駐在海軍省 船大尉 杉藤本左右

第九十四

9.4.7

9.3.9

1026

9.4.2

極秘

第三六號

大正八年十月十二日

三本技 9.3.23 受接

本技 9.2.8 受接

四三三

9.2.3 官房受接

0560

9.3.10

大正八年十一月  
英國海軍造船廠設計 藤本喜久雄

英國高速戰艦「アト」=就

本級艦-開工-今日迄相對的極秘=開工の如=為=多=ヲ=知ル=得=ル=也  
最近=主=其=奇=表=カ=レ=ル=本官が「アト」=大=學=教=員=の=開=得=ル=也  
ト=ア=テ=断=片=の=ナ=シ=テ=報=告=ス

本艦-Anson, Howe, Rodney, 三姉妹艦中有此艦 昨年十月十一日 休  
戰同時=本艦以外=三艦=工率=中止=シ=次=ヲ=解体=セ=ル=也=本艦「アト」  
海戰後=討伐=最=多=ノ=同=海=軍=教=訓=ヲ=利=用=ス=ル=唯=一=現=存=シ=テ=居=ル=艦=也

- I 起工期等
- 建造所 John Brown 会社
- 訓令発附 大正二年七月
- 起工 大正五年九月一日
- 進水 大正七年八月廿二日
- 完成 未だ完成セザルモ近日諸公試ヲ開始スルニ至ルヲ多分大  
正九年春完成スル事ナリ

II 主要寸法等

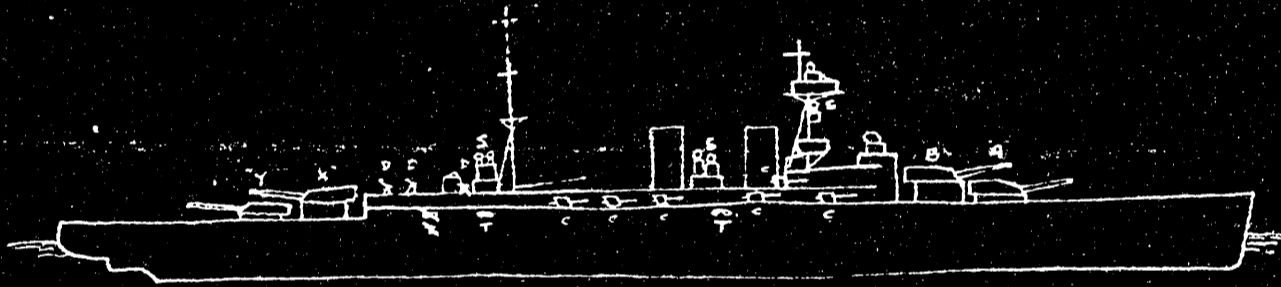
Length between Perpendiculars	310'-0"
"    on LWL	309'-0"
"    over all	360'-0" About
Breadth extreme (over Bridge)	104'-0"
"    on LWL	95'-0" About
Draught (Normal WL)	28'-6"
Displacement (normal)	41200 Tons
Draught (Deep WL)	31'-0" About
Displacement (Deep)	45500 Tons
S.H.P.	144,000
Speed	31 Knots
Oil Fuel	1200 Tons for Normal
Total oil Fuel Capacity	4000 Tons

III 武装

- 8吋 15砲 (併装、四砲塔)
- 12吋 5.5砲 (50口径) 各5門 (銃、橋、舷、10門) 最上夜=1門  
    (砲=5門、夜=1門)

0561

4門、4門砲 (後部「砲」甲板上=?)  
 水雷兵装・極秘=カレアツ 発表カレザレトニ 小官、同、所=ヨリ、サナトニ  
 二門、水中砲射管 (各分四門?) トサナトニ 8門、水上砲射管 1門有ニ  
 如シ。 水上砲射管ニ 敵ニ 勿論 海嶽、敵艦ニ 射撃 装置 2門ニ 至リ 4門ニ 至  
 事 明白ナルガ 敵艦、厚ニ 砲撃ヲ 請フ 爆カニ 多大ノ 損害ヲ 自阻ニ 及ビ 敵艦  
 事ヲ 願フ 艦内 (時ニ 政府者側) ニ 反対者 多ク 有ルニ 如シ。  
 水上砲射管、上甲板 中央 後部ニ 有ルニ 舷側 5" 及 砲部 周囲 5"  
 甲鉄ヲ 防禦ナルヲ。  
 各砲塔及 砲火指揮塔ニ 測巨器、基線 1長カ 著シ 長ヲ 測ル  
 如シ (各分 35呎 長ニ 如シ)。  
 大体兵装、畧圖、次ニ 如シ。



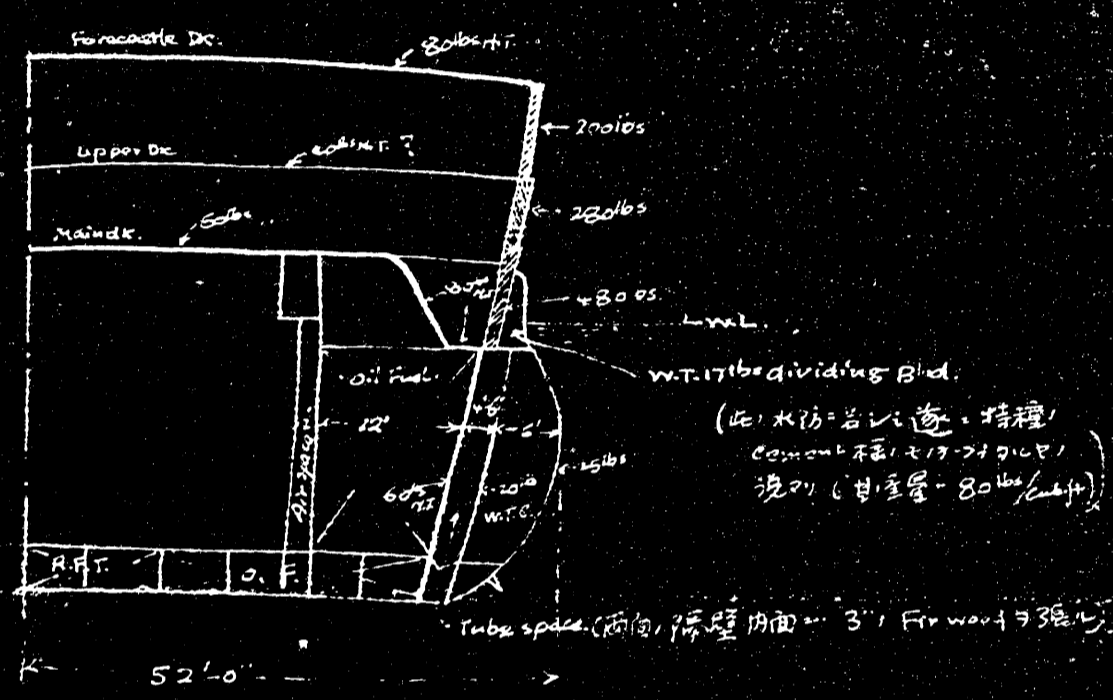
A, B, X, Y 15" 砲塔. C --- 5.5" 砲  
 D --- 4" H.A. 砲. S --- 探照燈  
 T --- 水上砲射管.  
 (Times 所載 畧圖ニ 依リ)

IV. 防禦

主水線甲鉄 (中甲板 上約 1呎 下約 10呎?)	中央部 12"
	前後部 6"
	最前後部 5"
中列 舷側 甲鉄 (中甲板 上 上甲板 間)	7"
上列 舷側 甲鉄 (上甲板 上 最上甲板 間)	5"
砲塔	12"
司令塔	11"
最上甲板	2" H.T.
中甲板 (主防禦甲板)	Flat
	Slope 2" H.T.

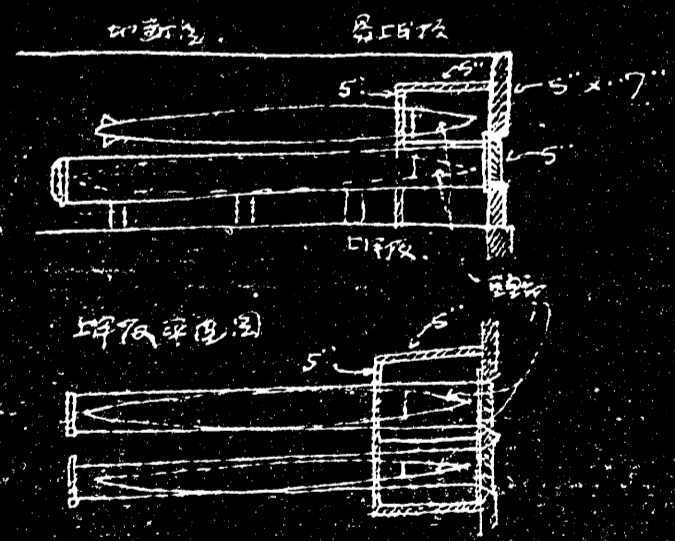
下甲板 (前部) 1" HT  
 下甲板 (後部) 3" HT  
 水線下防壁 1 1/2" HT, 縦隔壁, 防壁隔壁に其外側 4' 6" 幅 / Tube space (外至 9' 厚 1/4", 水密鋼管五列) 及 約 6' 0" 幅, 水防已畫けり有。

中甲板断面図



(中甲板断面図)

水上環解管 (防壁) ... 二門ノ一組トシテ手摺奥壁ニ依リテ架設管ノ上部ニ置キ  
 直徑 5' 厚 5' 甲鉄板内ニ入レテ一基備ケリ。管口外側 5' 厚鉄板ナリ。大梁 2 本 異同ナリ。



V. 機関

缶室 四室 右幅 34' x 長 42' -> 缶六個 各二層

即 4 缶 總數 - 24 個 +

機室 三室 寬大 2 道

前機室 長 44'0" x 幅 (長 1 呎) 77'0"

中機室 長 40'0" x 幅 ( " ) 上部 69'0" 下部 69'6"

後機室 長 42'0" x 幅 ( " ) 上部 64'6" 下部 61'6"

機軸 Brown Curtis 式 Geared Turbines = 2 軸 自由 回轉 數 250 +

VI. 計量重量

	Normal condition.	Deep condition.
Hull & Fittings.	15000 Tons.	—
Equipment.	800	+ 180
Armour & Protection.	13550	—
Armament.	5200	+ 570
Oil Fuel.	7200	+ 2800 + 100 coals etc.
Machinery & Eng. Store.	5300	+ 640
Margin.	145	—
Total Displacement.	41195 Tons	45500.

FM. = 4.9 ft.

VII. 雜

舵 面積 320 sq ft. 即 水線下中央縱面積 (Normal vol.) 1/72 +  
Stock 至 28" +

鎗 & 鎗架

鎗 190 cal 三門 (2 Bowers & 1 Sheet)  
60 cal 一門 16 cal 一門 12 cal 一門

鎗架 至 3 3/8'

12 1/2 英寸 35 節 } 合計 41 節 (12 1/2 英寸)  
6 1/4 英寸 12 節

彈藥庫 後部 彈藥庫 彈藥庫 上 = 彈藥庫 彈藥庫 彈藥庫 彈藥庫 彈藥庫 彈藥庫  
下 = 彈藥庫

(終)

