

奴比 大朝廷乃内白頭畏志八千萬乃大御多加
 良身母多奈知愛心碎後身致志天地乃神
 祈比請美奉和彌解給比其乃月乃二十
 日給利五日止云布日乃曉世乎常夜止為感登選
 利坐々奴悲志止悲志久惜母止惜極極奈母故嘆後
 比葉山乃假乃御座所利宮城移奉奉利殯宮
 坐後奉利日波志米良夜波須賀良或波白紵
 乃御簾乃御前志自麻比或御波乃御垣乃下
 爾母止保利悼美奉利德備奉利來經往久月日母
 左多加奈良受有利氣然後有現世乃慣習止橫
 山乃里乃岡乃上爾左宮築後奉利敏奉利給比久
 今日乃此乃日大喪儀仕奉世給比為今奉靈
 輜此乃葬場殿駐奉奉利宇豆乃御幣奉奉利
 御食御酒始種々乃物置足波志慎敬比仕
 奉奉給和事乎不良氣安良氣聞食志
 聖上乃大御親御誄乎生世給比大前乎治奉奉世
 給比 皇后宮乃昌子内親王乎御名代止志御
 玉申捧奉奉給比 皇太后宮乃大御親御
 玉申捧奉世給比拜美奉世給比 皇族王族公族
 又各國乃大御使乎始米宇占那波禮留諸人乃
 阿布奈阿布奈御詠告氣奉留狀乎神奈賀良見
 會那波給止恐美恐美白須

彙報

○官廳事項

●參拜差許 多摩陵ハ本月十三日ヨリ來ル三
 月十四日マテ一般ノ參拜ヲ差許サル心得事項左
 ノ如シ
 一 參拜時刻ハ午前九時ヨリ午後四時マテトス
 一 參拜所ハ陵所祭場表門前トス

一 參拜者ノ服裝ハ不敬ニ涉ラサル程度ノモノ
 タルヘキコト
 一 宮中席次ヲ有スル者ニシテ正式參拜ヲ願出
 タル場合ハ祭場表門内ニ於テ參拜セシム但
 シ服裝男子ハ通常服通常禮裝服制アル者
 ハ之ニ相當スル服裝ヲ 女子ハ通常服
 又ハ白帶紋付トシ資格及住所ヲ記載シタル
 名刺ヲ武藏陵墓地内陵墓管守職員詰所ニ差
 出スコト

大喪彙報

●權殿五十日祭ノ儀 今十二日權殿五十日祭ノ儀ヲ行ハセラル

一親王、親王妃、王、王妃、王族、公族、宮内勅任官宮内奉任官總代各二人、大正天皇側近奉仕ノ高等官、大正天皇ノ親族タル華族總代、大喪使高等官

右午前九時參内朝集所ニ參集 服裝男子ハ大禮服正裝 女子ハ通常服又ハ袴袴

●山陵五十日祭ノ儀 今十二日山陵五十日祭ノ儀ヲ行ハセラル

一親王、親王妃、王、王妃、王族、公族、宮内勅任官宮内奉任官總代各二人、大正天皇側近奉仕ノ高等官、大正天皇ノ親族タル華族總代、大喪使高等官

右午後二時陵所朝集所ニ參集 服裝男子ハ大禮服正裝 女子ハ通常服又ハ袴袴

彙報

○官廳事項

●長崎駐在英國副領事任命 今般フレデリック・クリンカー (Mr. Frederick C. Crincher) 長崎駐在英國副領事ニ任命セラレタル旨 同國大使ヨリ去月三十一日附テ以テ通知アリ

●本邦駐在米國大使館一等書記官轉任 最近轉國中ナリシ本邦駐在米國大使館一等書記官ルイス・エー・サズドルフ公般他へ轉任ヲ命セラレタル旨 同國大使館ヨリ本月二日附テ以テ通知アリ

●本邦駐劄チリ國特命全權公使轉任 復職 本邦駐劄チリ國特命全權公使ドーン・ペドロ・リウソス (Don Pedro Luis) 本月四日歸任復職シタル旨 同公使ヨリ同日附テ以テ通知アリ

●官吏更迭及死去 退役陸軍大將從二位勳一等功一級男爵尾花元佐平ハ 本月六日薨去シ海軍豫備中尉從七位元佐平ハ 大正十二年二月二十八日朝鮮總督府裁判所通譯官正七位中尾親義ハ 去月十七日就モ死去セリ

司法及警察

●公證人任命 葛上學太郎ハ 本月三日公證人ニ任セラレ 松江地方裁判所所屬及元公證人日比元淑ノ後任ヲ命セラレタリ

●豫約出版届出 豫約出版法ニ依リ 本月四日警視廳へ豫約出版届出テタルモノノ左ノ如シ

著者 神話傳說大系 著者 中嶋孤島外八名 發行所 東京市京橋區南傳馬町三丁目五番地吉澤孔三郎 發行所 東京市京橋區南傳馬町三丁目五番地第一相互館世界童話大系刊行會

著者年月日 昭和二年二月十四日 著者 張 賞

●衰狀下賜 公益ノタメ私財ヲ寄附セシ廉ヲ以テ大正十五年十月二十五日衰狀ヲ下賜セラレタルモノノ左ノ如シ(賞勳局)

宮城縣刈田郡白石町 渡邊 儀藏 大正十三年二月宮城縣刈田郡白石町へ瓦斯倫卿一臺寄附ス仍テ衰狀條例ニ依リ之ヲ表彰セラル

愛知縣知多郡内海町 大岩 女代 大正十五年二月村社八幡社拜殿新築費金一千三百五十圓寄附ス(以下前同文)

從五位 益田 太郎 大正十五年四月神奈川縣足柄下郡大窪村基本財產造成費金一千五百圓寄附ス(以下前同文)

和歌山縣西牟婁郡富里村 新谷 庄吉 大正十五年二月三月和歌山縣西牟婁郡富里村窮民救濟費同村小學校費金一千圓寄附ス以下前同文

關西土地株式會社 大正十五年三月大阪市水道配水管増設用鐵管及附屬品寄附ス(以下前同文)

堺市西湊町 廣取 太郎 大正十五年二月堺市火葬場用建物其他寄附ス(以下前同文)

勳八等功七級

安藤 幸八 大正十四年十二月村社刺鹿神社基本財產トシテ金一千圓寄附ス(以下前同文)

島根縣津和野郡山形村 自治協會馬木支會 大正十五年五月島根縣津和野郡山形村土木費金一千七百四十五圓寄附ス(以下前同文)

茨城縣船橋郡朝日村 佐野 愛助 大正十一年三月茨城縣船橋郡朝日村道修費金一千八十圓寄附ス(以下前同文)

岡谷製糖所 大正十年二月茨城縣船橋郡朝日村里道修費金一千圓寄附ス(以下前同文)

青森縣東津輕郡野内村 平田 義造 大正十三年一月青森縣東津輕郡野内村へ瓦斯倫卿一臺寄附ス(以下前同文)

青森市大字大町 大阪 金助 大正十一年九月及同十四年五月村社諏訪神社基本財產建設費改築費トシテ土地一町三段歩及金五百五十圓寄附ス(以下前同文)

青森市大字博勞町 柿崎 善祐 大正十一年九月及同十四年七月村社諏訪神社拜殿建築費金二百圓並花園石居屋一基寄附ス(以下前同文)

青森市大字博勞町 村本 慶一 大正十一年九月村社諏訪神社拜殿改築費金一千五百五十圓寄附ス(以下前同文)

青森市大字桑町 柿崎 守義 大正十一年九月村社諏訪神社基本財產トシテ土地五畝二十步寄附ス(以下前同文)

熊本縣球磨郡神村 永根 市藏 大正九年四月熊本縣球磨郡神村電信電話新設費並同村基本財產トシテ金二千五百圓寄附ス(以下前同文)

帝國電燈株式會社 大正十四年三月兵庫縣養父郡八鹿町外十三箇村共有造林並公會堂事務組合公會堂費金一千百圓寄附ス(以下前同文)

神戶市兵庫島上町

藤井 島之助 大正十四年兵庫縣須磨郡須磨寺前須磨寺前道修費金二千圓寄附ス(以下前同文)

兵庫縣三原郡津井村 奥野 吉太郎 大正十三年六月兵庫縣三原郡阿那賀村宮川橋改築費金二千八十圓寄附ス(以下前同文)

兵庫縣栗東 菅野村教育基金造成會 大正十四年九月兵庫縣栗東郡菅野村基本財產トシテ金二千三百圓寄附ス(以下前同文)

從三位勳三等 田島 竹之助 大正十五年三月財團法人埼玉縣共濟會基金トシテ金三千五百圓寄附ス(以下前同文)

松山市大字府中町二丁目 仲田 傳之助 大正十五年二月松山市社會事業基トシテ金八千六百二十五圓寄附ス(以下前同文)

奈良縣吉野 吉野村木川上郷同業組合 大正十二年四月奈良縣吉野郡吉野村木川上郷同業組合 宇治川電氣株式會社 大正十二年四月奈良縣吉野郡吉野村木川上郷同業組合 大南和自動車株式會社 大正十二年十月奈良縣吉野郡吉野村木川上郷同業組合 秋田市龜ノ下東土手町 栗原 源藏 大正十五年三月五能線梅野停車場道路新設工事費金五千四百三十三圓寄附ス(以下前同文)

北海道樺戸郡新津川村 石河 明吉 大正十三年六月北海道樺戸郡新津川村地内風櫃橋水害復舊工事費金二千五百五十圓寄附ス(以下前同文)

北海道樺戸郡北龍村 風櫃橋保護組合 大正十三年六月北海道樺戸郡北龍村地内風櫃橋水害復舊工事費金二千三百七十五圓寄附ス(以下前同文)

山形市旅籠町 新關 平七 大正十四年十二月山形市道路敷地トシテ土地一畝四步寄附ス(以下前同文)

山形市新町道路開鑿實行委員會 大正十五年二月山形市道路改修費金二千圓寄附ス(以下前同文)

和歌山縣水木下 糸川 龍之助 大正十四年十二月和歌山縣水木下郡津井村地内縣道濱地買取費並工事費金二千圓寄附ス(以下前同文)

如欲山縣海軍部津浦村 石橋 松太郎
大正十五年五月和歌山縣海軍部津浦村地内縣
地内海軍部津浦村地内縣
地内海軍部津浦村地内縣

大正十四年六月福井縣教育會町衛生費金
一千九十八圓寄附(以下前同文)
大正十四年六月福井縣教育會町衛生費金
一千九十八圓寄附(以下前同文)

大正十四年六月福井縣教育會町衛生費金
一千九十八圓寄附(以下前同文)
大正十四年六月福井縣教育會町衛生費金
一千九十八圓寄附(以下前同文)

大正十四年六月福井縣教育會町衛生費金
一千九十八圓寄附(以下前同文)
大正十四年六月福井縣教育會町衛生費金
一千九十八圓寄附(以下前同文)

大正十四年六月福井縣教育會町衛生費金
一千九十八圓寄附(以下前同文)
大正十四年六月福井縣教育會町衛生費金
一千九十八圓寄附(以下前同文)

大正十四年六月福井縣教育會町衛生費金
一千九十八圓寄附(以下前同文)
大正十四年六月福井縣教育會町衛生費金
一千九十八圓寄附(以下前同文)

大正十四年六月福井縣教育會町衛生費金
一千九十八圓寄附(以下前同文)
大正十四年六月福井縣教育會町衛生費金
一千九十八圓寄附(以下前同文)

新設置 東防波堤南燈臺ヨリ 一七七之度南
三度西(二) 二一
東防波堤南燈臺ノ北線三四度四〇
分(概位)
新様式 黒島圓筒形燈臺土部ニ格子製三角形
格ヲ組立テ頂上ニ燈器ヲ掲ク
爾今前記浮標ニ神戶港假設第一號浮標
ヲ移下稱セラルルヲ以テ海圖上略記
ニ(Temp.Y)及(N.No.1)ヲ附記シ
置テテ要ス

(一)記事 東防波堤ノ二燈塔位置ノ南端附近
ニ圓筒ノ浮標ヲ燈質(閃綠光)
及様式ハ左記ノ通變更セラレタリ
東防波堤南燈臺ヨリ 一七七之度南
三度西(約八號九
新設置 閃白光 毎三秒ニ閃ク 新様式紅燈
圓筒形燈臺土部ニ格子製三角形格
ヲ組立テ頂上ニ燈器ヲ掲ク
爾今前記浮標ニ神戶港假設第二號浮
標ヲ移下稱セラルルヲ以テ海圖上
(No.2)ト附記シ置テテ要ス

(二)記事 南防波堤ノ穩定位置ノ東端附近ニ
圓筒ノ浮標ヲ燈質(閃白光)及
様式ハ左記ノ通變更セラレタリ
東防波堤南燈臺ヨリ 一八一之度南
七度西(約九號九
新設置 閃綠光 毎三秒ニ閃ク 新様式黒燈
圓筒形燈臺土部ニ格子製三角形格
ヲ組立テ頂上ニ燈器ヲ掲ク
爾今前記浮標ハ神戶港假設第三號浮
標ヲ移下稱セラルルヲ以テ海圖上
(No.3)ト附記シ置テテ要ス

(三)記事 南防波堤ノ西端附近ニ圓筒ノ浮標ヲ燈質
ハ爾今前記浮標ニ神戶港假設第四號浮標ト
稱セラルルヲ以テ海圖上(No.4)ト附記シ置
テテ要ス
位置 東防波堤南燈臺ヨリ 一一四度(南三
九度西) 約一連二號八五
新設置 紅圓筒形燈臺土部ニ格子製三角
形格ヲ組立テ頂上ニ燈器ヲ掲ク
偏差 五之度西

海圖 一〇一一一〇三一一一五〇一(一)二三
一(一)一〇六
誌類 日本水路誌三卷六頁ノ燈臺表上卷三〇
頁(一)三三番(小記人)(二)一三三
番(小記人)(三)一三三番(小記人)
(一)一三三番(小記人)(二)一三三番(小記人)
出所 昭和二年二月二日官報通信省告示二九
號(一)三〇號
〇二年台一三〇號
内海ノ燈山海 燈船浮標燈臺
記事 左記ノ通德海軍部石炭積置船繋留
トシテ設置セリ
(一)位置 浮標ヨリ
海軍燃料廠大煙突〇三
二〇之度北三四之度西
三三號
海軍燃料廠大煙突南西方
突頂端(No.1)ニ二六九度北
八五之度西
機式 紅燈圓筒形
海軍燃料廠大煙突〇九
八之度(南七五之度東)
一連二號
浮標ヨリ 一五二
之度(南三三之度東)
機式 (一)三等
偏差 五之度西
海圖 一一六
出所 吳海軍部
〇二年台一三九項
内海 別府港附近ノ燈塔燈臺 燈光變更
記事 安岐燈塔ノ燈光數ハ昭和二年二月一日
ヨリ左記ノ通變更セラレタリ
位置 北緯三三度二八分 東經一三二度四四分
(概位)
新燈光數 三三〇〇
誌類 燈臺表上卷四四頁一九一番
出所 燈臺局
〇二年台一四〇項(一)時間係)
支那東岸 膠州灣ノ燈塔 浮標流失
記事 青島港内港五番浮標ノ流失セリ
位置 浪浪島石(馬蹄形)燈塔ノ西方 約六之鐘
北緯三六度四十分 東經一二〇度一七之
分(概位)
注意 青島港浮標ハ目下流水ノ爲位置移動又
ハ流失ノ虞アリ信賴難シト云フ
海圖 三七八一三九

支那沿岸 水路誌三卷三頁一二年台六
一五項(五)一
出所 三井物産株式會社(青島)支那沿岸
〇二年台一四一項
支那海 膠州灣ノKao Cheng及Lao Ng
燈塔變更
記事 左記ノ通德海軍部石炭積置船繋留
トシテ設置セリ
機式 燈塔
位置 La Fournel Rock
北緯二二度一〇分 東經一〇二度一七
分(概位)
新設置 閃白光 毎三秒ニ閃ク
燈質 閃白光 毎三秒ニ閃ク
機式 燈塔
誌類 燈臺表上卷三〇頁(一)一三三番(小記人)
二五號(小記人)上三〇號(小記人)上三〇號
出所 海軍部
〇二年台一四二項
内海 別府港附近ノ燈塔燈臺 燈光變更
記事 安岐燈塔ノ燈光數ハ昭和二年二月一日
ヨリ左記ノ通變更セラレタリ
位置 北緯三三度二八分 東經一三二度四四分
(概位)
新燈光數 三三〇〇
誌類 燈臺表上卷四四頁一九一番
出所 燈臺局
〇二年台一四〇項(一)時間係)
支那東岸 膠州灣ノ燈塔 浮標流失
記事 青島港内港五番浮標ノ流失セリ
位置 浪浪島石(馬蹄形)燈塔ノ西方 約六之鐘
北緯三六度四十分 東經一二〇度一七之
分(概位)
注意 青島港浮標ハ目下流水ノ爲位置移動又
ハ流失ノ虞アリ信賴難シト云フ
海圖 三七八一三九

支那沿岸 水路誌三卷三頁一二年台六
一五項(五)一
出所 三井物産株式會社(青島)支那沿岸
〇二年台一四一項
支那海 膠州灣ノKao Cheng及Lao Ng
燈塔變更
記事 左記ノ通德海軍部石炭積置船繋留
トシテ設置セリ
機式 燈塔
位置 La Fournel Rock
北緯二二度一〇分 東經一〇二度一七
分(概位)
新設置 閃白光 毎三秒ニ閃ク
燈質 閃白光 毎三秒ニ閃ク
機式 燈塔
誌類 燈臺表上卷三〇頁(一)一三三番(小記人)
二五號(小記人)上三〇號(小記人)上三〇號
出所 海軍部
〇二年台一四二項
内海 別府港附近ノ燈塔燈臺 燈光變更
記事 安岐燈塔ノ燈光數ハ昭和二年二月一日
ヨリ左記ノ通變更セラレタリ
位置 北緯三三度二八分 東經一三二度四四分
(概位)
新燈光數 三三〇〇
誌類 燈臺表上卷四四頁一九一番
出所 燈臺局
〇二年台一四〇項(一)時間係)
支那東岸 膠州灣ノ燈塔 浮標流失
記事 青島港内港五番浮標ノ流失セリ
位置 浪浪島石(馬蹄形)燈塔ノ西方 約六之鐘
北緯三六度四十分 東經一二〇度一七之
分(概位)
注意 青島港浮標ハ目下流水ノ爲位置移動又
ハ流失ノ虞アリ信賴難シト云フ
海圖 三七八一三九

支那沿岸 水路誌三卷三頁一二年台六
一五項(五)一
出所 三井物産株式會社(青島)支那沿岸
〇二年台一四一項
支那海 膠州灣ノKao Cheng及Lao Ng
燈塔變更
記事 左記ノ通德海軍部石炭積置船繋留
トシテ設置セリ
機式 燈塔
位置 La Fournel Rock
北緯二二度一〇分 東經一〇二度一七
分(概位)
新設置 閃白光 毎三秒ニ閃ク
燈質 閃白光 毎三秒ニ閃ク
機式 燈塔
誌類 燈臺表上卷三〇頁(一)一三三番(小記人)
二五號(小記人)上三〇號(小記人)上三〇號
出所 海軍部
〇二年台一四二項
内海 別府港附近ノ燈塔燈臺 燈光變更
記事 安岐燈塔ノ燈光數ハ昭和二年二月一日
ヨリ左記ノ通變更セラレタリ
位置 北緯三三度二八分 東經一三二度四四分
(概位)
新燈光數 三三〇〇
誌類 燈臺表上卷四四頁一九一番
出所 燈臺局
〇二年台一四〇項(一)時間係)
支那東岸 膠州灣ノ燈塔 浮標流失
記事 青島港内港五番浮標ノ流失セリ
位置 浪浪島石(馬蹄形)燈塔ノ西方 約六之鐘
北緯三六度四十分 東經一二〇度一七之
分(概位)
注意 青島港浮標ハ目下流水ノ爲位置移動又
ハ流失ノ虞アリ信賴難シト云フ
海圖 三七八一三九

支那沿岸 水路誌三卷三頁一二年台六
一五項(五)一
出所 三井物産株式會社(青島)支那沿岸
〇二年台一四一項
支那海 膠州灣ノKao Cheng及Lao Ng
燈塔變更
記事 左記ノ通德海軍部石炭積置船繋留
トシテ設置セリ
機式 燈塔
位置 La Fournel Rock
北緯二二度一〇分 東經一〇二度一七
分(概位)
新設置 閃白光 毎三秒ニ閃ク
燈質 閃白光 毎三秒ニ閃ク
機式 燈塔
誌類 燈臺表上卷三〇頁(一)一三三番(小記人)
二五號(小記人)上三〇號(小記人)上三〇號
出所 海軍部
〇二年台一四二項
内海 別府港附近ノ燈塔燈臺 燈光變更
記事 安岐燈塔ノ燈光數ハ昭和二年二月一日
ヨリ左記ノ通變更セラレタリ
位置 北緯三三度二八分 東經一三二度四四分
(概位)
新燈光數 三三〇〇
誌類 燈臺表上卷四四頁一九一番
出所 燈臺局
〇二年台一四〇項(一)時間係)
支那東岸 膠州灣ノ燈塔 浮標流失
記事 青島港内港五番浮標ノ流失セリ
位置 浪浪島石(馬蹄形)燈塔ノ西方 約六之鐘
北緯三六度四十分 東經一二〇度一七之
分(概位)
注意 青島港浮標ハ目下流水ノ爲位置移動又
ハ流失ノ虞アリ信賴難シト云フ
海圖 三七八一三九

支那沿岸 水路誌三卷三頁一二年台六
一五項(五)一
出所 三井物産株式會社(青島)支那沿岸
〇二年台一四一項
支那海 膠州灣ノKao Cheng及Lao Ng
燈塔變更
記事 左記ノ通德海軍部石炭積置船繋留
トシテ設置セリ
機式 燈塔
位置 La Fournel Rock
北緯二二度一〇分 東經一〇二度一七
分(概位)
新設置 閃白光 毎三秒ニ閃ク
燈質 閃白光 毎三秒ニ閃ク
機式 燈塔
誌類 燈臺表上卷三〇頁(一)一三三番(小記人)
二五號(小記人)上三〇號(小記人)上三〇號
出所 海軍部
〇二年台一四二項
内海 別府港附近ノ燈塔燈臺 燈光變更
記事 安岐燈塔ノ燈光數ハ昭和二年二月一日
ヨリ左記ノ通變更セラレタリ
位置 北緯三三度二八分 東經一三二度四四分
(概位)
新燈光數 三三〇〇
誌類 燈臺表上卷四四頁一九一番
出所 燈臺局
〇二年台一四〇項(一)時間係)
支那東岸 膠州灣ノ燈塔 浮標流失
記事 青島港内港五番浮標ノ流失セリ
位置 浪浪島石(馬蹄形)燈塔ノ西方 約六之鐘
北緯三六度四十分 東經一二〇度一七之
分(概位)
注意 青島港浮標ハ目下流水ノ爲位置移動又
ハ流失ノ虞アリ信賴難シト云フ
海圖 三七八一三九

支那沿岸 水路誌三卷三頁一二年台六
一五項(五)一
出所 三井物産株式會社(青島)支那沿岸
〇二年台一四一項
支那海 膠州灣ノKao Cheng及Lao Ng
燈塔變更
記事 左記ノ通德海軍部石炭積置船繋留
トシテ設置セリ
機式 燈塔
位置 La Fournel Rock
北緯二二度一〇分 東經一〇二度一七
分(概位)
新設置 閃白光 毎三秒ニ閃ク
燈質 閃白光 毎三秒ニ閃ク
機式 燈塔
誌類 燈臺表上卷三〇頁(一)一三三番(小記人)
二五號(小記人)上三〇號(小記人)上三〇號
出所 海軍部
〇二年台一四二項
内海 別府港附近ノ燈塔燈臺 燈光變更
記事 安岐燈塔ノ燈光數ハ昭和二年二月一日
ヨリ左記ノ通變更セラレタリ
位置 北緯三三度二八分 東經一三二度四四分
(概位)
新燈光數 三三〇〇
誌類 燈臺表上卷四四頁一九一番
出所 燈臺局
〇二年台一四〇項(一)時間係)
支那東岸 膠州灣ノ燈塔 浮標流失
記事 青島港内港五番浮標ノ流失セリ
位置 浪浪島石(馬蹄形)燈塔ノ西方 約六之鐘
北緯三六度四十分 東經一二〇度一七之
分(概位)
注意 青島港浮標ハ目下流水ノ爲位置移動又
ハ流失ノ虞アリ信賴難シト云フ
海圖 三七八一三九

支那沿岸 水路誌三卷三頁一二年台六
一五項(五)一
出所 三井物産株式會社(青島)支那沿岸
〇二年台一四一項
支那海 膠州灣ノKao Cheng及Lao Ng
燈塔變更
記事 左記ノ通德海軍部石炭積置船繋留
トシテ設置セリ
機式 燈塔
位置 La Fournel Rock
北緯二二度一〇分 東經一〇二度一七
分(概位)
新設置 閃白光 毎三秒ニ閃ク
燈質 閃白光 毎三秒ニ閃ク
機式 燈塔
誌類 燈臺表上卷三〇頁(一)一三三番(小記人)
二五號(小記人)上三〇號(小記人)上三〇號
出所 海軍部
〇二年台一四二項
内海 別府港附近ノ燈塔燈臺 燈光變更
記事 安岐燈塔ノ燈光數ハ昭和二年二月一日
ヨリ左記ノ通變更セラレタリ
位置 北緯三三度二八分 東經一三二度四四分
(概位)
新燈光數 三三〇〇
誌類 燈臺表上卷四四頁一九一番
出所 燈臺局
〇二年台一四〇項(一)時間係)
支那東岸 膠州灣ノ燈塔 浮標流失
記事 青島港内港五番浮標ノ流失セリ
位置 浪浪島石(馬蹄形)燈塔ノ西方 約六之鐘
北緯三六度四十分 東經一二〇度一七之
分(概位)
注意 青島港浮標ハ目下流水ノ爲位置移動又
ハ流失ノ虞アリ信賴難シト云フ
海圖 三七八一三九

湯浅木材株式會社支店移轉

大正十五年十一月七日小樽市色内町八丁目三十三番地ノ支店ヲ左ノ地ニ移轉セリ

小樽市堺町七十八番地

株式會社川崎貯蓄銀行變更(支店)

大正十五年十一月一日支店ヲ左ノ地ニ設置セリ

東京府荏原郡大崎町大字相ヶ谷字輪ヶ谷下三百六十二番地

小西自動車株式會社解散

一株主總會ノ決議ニ因リ大正十五年十月二十五日解散ス

一商號 紀伊商事株式會社

本店 大阪市天王寺區東上町三十八番地

一目的 諸肥料業及除虫菊人造肥料精糖等ノ賣

一設立年月日 大正九年三月三十日

一資本總額 金五十萬圓

一各株主額 金十二圓五十錢

一公告方法 當會社店頭ニ掲示ス

一監査役ノ氏名住所 橋本政倫 和歌山縣海草郡加茂村大字下四百七十七番地

一存立時期 同郡板村大字濱千九十二番地

一解散ノ事由 及年月日 株主總會ノ決議ニ依リ

大正十二年十月十九日解散ス

一清算人ノ氏名住所 田部茂 大阪市天王寺區東上町三十八番地

一比較 岸和田市宮本町四百六十八番地

一業務總會變更

一業務總會變更

一業務總會變更

一業務總會變更

一業務總會變更

一業務總會變更

一業務總會變更

一業務總會變更

一業務總會變更

一業務總會變更

一業務總會變更

一業務總會變更

一業務總會變更

一業務總會變更

一業務總會變更

二號退社ノ讓受人駒井庄一ハ出資ノ金四萬五千圓ト變更ス

一合資會社中尾商店變更

一無限責任社員中尾橋太郎ハ大正十五年十月二十六日更正電話使用權及什器此價金一千圓ヲ出資シ出資ノ左ノ如ク變更ス

一合資會社山陽石綿會社清算

大正十五年十月二十八日清算終了

一合資會社北本銀泉所解散

一總社員ノ同意ニ因リ大正十五年十月三十日解散ス

一合資會社同業三因リ大正十五年十月三十一日解散ス

一商號 合資會社池田商店

本店 大阪市天王寺區南日東町五十九番地

一目的 桐材木賣

一設立年月日 大正十五年十一月一日

一社員ノ氏名住所 出資及責任

一勞務 無限 池田田男 同市天王寺區南日東町五十九番地

一存立時期 二十箇年

一合資會社文化堂時計店解散

一總社員ノ同意ニ因リ大正十五年十月三十一日解散ス

一清算人ノ氏名住所 由上菊次郎 大阪市北區中崎町八十一番地

一商號新設

一營業ノ種類 毛布莫大小雜貨ノ販賣

一營業所 大阪市浪速區河原町二丁目千五百十四番ノ六千五百十四番ノ七番地

一兩號使用者ノ氏名住所 田上藤之助 住所ハ營業所ニ同シ

一設立年月日 大正十五年八月八日登記

一株式會社巴屋變更

一取締役守野市松ハ大正十五年十月二十七日退任シ同乃生字太郎ハ同日重任シ左記ノ者同日取締役ニ就任ス

一三枝昌誠 大阪市港區九條通三丁目四百八十一番地

一監査役乃生久八ハ同日重任ス

一株式會社共通堂變更

一監査役岡村貞次郎ハ大正十五年十月二十九日重任ス

一監査役岡村貞次郎ハ大正十五年十月二十九日重任ス

一監査役岡村貞次郎ハ大正十五年十月二十九日重任ス

一監査役岡村貞次郎ハ大正十五年十月二十九日重任ス

一監査役岡村貞次郎ハ大正十五年十月二十九日重任ス

一監査役岡村貞次郎ハ大正十五年十月二十九日重任ス

一監査役岡村貞次郎ハ大正十五年十月二十九日重任ス

一監査役岡村貞次郎ハ大正十五年十月二十九日重任ス

一監査役岡村貞次郎ハ大正十五年十月二十九日重任ス

一監査役岡村貞次郎ハ大正十五年十月二十九日重任ス

一監査役岡村貞次郎ハ大正十五年十月二十九日重任ス

一監査役岡村貞次郎ハ大正十五年十月二十九日重任ス

一監査役岡村貞次郎ハ大正十五年十月二十九日重任ス

一監査役岡村貞次郎ハ大正十五年十月二十九日重任ス

一監査役岡村貞次郎ハ大正十五年十月二十九日重任ス

一監査役岡村貞次郎ハ大正十五年十月二十九日重任ス

一監査役岡村貞次郎ハ大正十五年十月二十九日重任ス

一監査役岡村貞次郎ハ大正十五年十月二十九日重任ス

一監査役岡村貞次郎ハ大正十五年十月二十九日重任ス

一監査役岡村貞次郎ハ大正十五年十月二十九日重任ス

一監査役岡村貞次郎ハ大正十五年十月二十九日重任ス

一監査役岡村貞次郎ハ大正十五年十月二十九日重任ス

一監査役岡村貞次郎ハ大正十五年十月二十九日重任ス

一監査役岡村貞次郎ハ大正十五年十月二十九日重任ス

一監査役岡村貞次郎ハ大正十五年十月二十九日重任ス

一監査役岡村貞次郎ハ大正十五年十月二十九日重任ス

一監査役岡村貞次郎ハ大正十五年十月二十九日重任ス

一監査役岡村貞次郎ハ大正十五年十月二十九日重任ス

一監査役岡村貞次郎ハ大正十五年十月二十九日重任ス

一監査役岡村貞次郎ハ大正十五年十月二十九日重任ス

一監査役岡村貞次郎ハ大正十五年十月二十九日重任ス

一監査役岡村貞次郎ハ大正十五年十月二十九日重任ス

一監査役岡村貞次郎ハ大正十五年十月二十九日重任ス

一監査役岡村貞次郎ハ大正十五年十月二十九日重任ス

一監査役岡村貞次郎ハ大正十五年十月二十九日重任ス

一監査役岡村貞次郎ハ大正十五年十月二十九日重任ス

一監査役岡村貞次郎ハ大正十五年十月二十九日重任ス

一監査役岡村貞次郎ハ大正十五年十月二十九日重任ス

一監査役岡村貞次郎ハ大正十五年十月二十九日重任ス

一監査役岡村貞次郎ハ大正十五年十月二十九日重任ス

一監査役岡村貞次郎ハ大正十五年十月二十九日重任ス

一監査役岡村貞次郎ハ大正十五年十月二十九日重任ス

一監査役岡村貞次郎ハ大正十五年十月二十九日重任ス

一監査役岡村貞次郎ハ大正十五年十月二十九日重任ス

相續財産管理人選任

大正十五年(一)第一〇九號 東京府芝罘區高輪北町二二番地 中野人 鈴木 義正 別紙表前ノ證券ニ付キ申立人ノ申立ニヨリ公...

除權判決

大正十五年(一)第五九號 東京府日本橋區住吉町十一番地 申立人 中島久太郎 別紙表前ノ債券ニ付キ申立人ノ申立ニヨリ公...

債目録

株式会社日本勧業銀行發行勸業債券 十一通 第一五回ノ第三六八四號第三六八四三號第三...

債目録

株式会社日本勧業銀行發行勸業債券 二十枚 大正十五年(一)第一一五號 東京府日本橋區通油町二十一番地...

債目録

別紙表前ノ證券ニ付キ申立人ノ申立ニヨリ公...

小切手

大正十五年(一)第一〇九號 東京府芝罘區高輪北町二二番地 中野人 鈴木 義正 別紙表前ノ證券ニ付キ申立人ノ申立ニヨリ公...

出度所

No. 9541 度所會 費 年所會 施 四省 時信業 十信 般 電 大 遠 一 陪 線 事 無 鈴木 義正 渡

債目録

大正十五年(一)第一一三號 東京府豊多摩郡代々幡町字幡ヶ谷二六七番 別紙表前ノ債券ニ付キ申立人ノ申立ニヨリ公...

債目録

株式会社日本勧業銀行發行勸業債券 二十枚 大正十五年(一)第一一七號 東京府日本橋區通油町二十一番地...

債目録

別紙表前ノ證券ニ付キ申立人ノ申立ニヨリ公...

債目録

大正十五年(一)第一一二號 東京府日本橋區表町四十一番地 申立人 力瀬 龜吉 別紙表前ノ債券ニ付キ申立人ノ申立ニヨリ公...

債目録

大正十五年(一)第一一七號 東京府日本橋區通油町二十一番地 申立人 高木 鐵太郎 別紙表前ノ證券ニ付キ申立人ノ申立ニヨリ公...

債目録

別紙表前ノ證券ニ付キ申立人ノ申立ニヨリ公...

債目録

別紙表前ノ證券ニ付キ申立人ノ申立ニヨリ公...

債目録

別紙表前ノ證券ニ付キ申立人ノ申立ニヨリ公...

外國行郵便物東京中央郵便局締切日時表

一、無記名橫濱市第一回選舉事業公債 九十七枚 五十圓券第四〇九〇番至第四一八六番...

債目録

別紙表前ノ證券ニ付キ申立人ノ申立ニヨリ公...

債目録

別紙表前ノ證券ニ付キ申立人ノ申立ニヨリ公...

債目録

別紙表前ノ證券ニ付キ申立人ノ申立ニヨリ公...

債目録

別紙表前ノ證券ニ付キ申立人ノ申立ニヨリ公...

熊本學專門學校教授 柴田文一郎
有機化學研究ノ爲獨逸國へ在留ヲ命ス
第二高等學校教授 佐治 秀壽
英語及讀學教授法研究ノ爲亞米利加合衆國
へ在留ヲ命ス
秋田鐵山專門學校教授 下川 履信
倫理學及倫理學教授法研究ノ爲獨逸國へ在
留ヲ命ス
岐阜高等農林學校教授 小出 重治
森林利用學研究ノ爲亞米利加合衆國へ在留
ヲ命ス
佐賀高等學校教授 高橋 鴻助
英語、英文學及語學教授法研究ノ爲英吉利
國へ在留ヲ命ス

第三高等學校教授 小田切良太郎
獨逸語及語學教授法研究ノ爲獨逸國へ在留
ヲ命ス
松岡 喬
藥學研究ノ爲獨逸國へ在留ヲ命ス(以上
新同)
京都帝國大學教授 石橋 五郎
賜本俸四級俸
同 佐藤彌太郎
本俸七級俸下賜
神戸高等工業學校教授 瀬尾武次郎
五級俸下賜
同 金澤 進三
九級俸下賜

第一高等學校教授 龜井 高孝
在外研究中俸給百分ノ四十七ヲ支給ス
師範學校長 田鶴濱次吉
勸進加俸年額金百八圓下賜
公立中學校長兼
青森縣立木道中學校校長兼青森縣立木道中學
校教諭三補
公立高等女子學校教諭 竹尾 守
關西學院高等女子學校教諭三補(以上新同)

大藏省理財局長 富田勇太郎
產業組合中央金庫評議員ヲ命ス(臨時農林
省大藏省)
京城帝國大學助教授 田保橋 潔
歷史學講義擔任ヲ命ス(朝鮮總督府)

朝鮮總督府視察官 高橋 濱吉
在外研究員規程第十二條第二項但書ニ依リ
俸給年額千三百圓ヲ給ス(新同)
朝鮮總督府裁判所通譯官 中尾 親義
五級俸下賜(新同)
朝鮮總督府通信副事務官 小城 文八
七級俸下賜
十一級俸下賜 朝鮮總督府郡守 金 炳 種
全羅北道淳昌郡在勤ヲ命ス(以上新同)
朝鮮總督府府理事官 河原 万一
七級俸下賜
平安南道在勤ヲ命ス
朝鮮總督府道技師 池田 太郎
四級俸下賜(以上新同)

朝鮮總督府道理事官 小池 泉
奉天、長春、吉林及哈爾濱へ出張ヲ命ス
朝鮮總督府事務官 田中 三雄
客遇 朝鮮總督府檢事 長尾 戒三
東京市へ出張ヲ命ス
同 笠井健太郎
東京市へ出張ヲ命ス(以上新同)
朝鮮總督府鐵道局副參事 大橋 正巳
鐵道政策ニ關スル研究ノ爲滿一年二箇月間
印度、佛蘭西、英吉利、獨逸、瑞典、露西亞、伊
太利、土耳其及亞米利加合衆國へ在留ヲ命
ス
學資金年額四千五百圓ヲ給ス
但シ亞米利加合衆國在留中八年額五千五
百圓ヲ給ス(以上新同)

朝鮮總督府鐵道局副參事 大橋 正巳
在外研究員規程第十二條第二項但書ニ依リ
俸給年額千二百圓ヲ給ス
在外研究員規程第七條ニ依リ巡歴手當年額
千二百圓ヲ給ス
朝鮮總督府府事發官 林 繁藏
朝鮮總督府及所屬官署職員朝鮮語獎勵試驗
委員ヲ命ス
朝鮮地方待遇職員朝鮮語獎勵試驗委員ヲ命
ス
同 水田 直昌
朝鮮總督府及所屬官署職員朝鮮語獎勵試驗
委員ヲ命ス
朝鮮地方待遇職員朝鮮語獎勵試驗委員ヲ免
ス

朝鮮總督府技師 勝呂 正吾
京畿道水原郡へ出張ヲ命ス
同 高木 千丈
慶尚北道大邱府義城、軍威郡へ出張ヲ命ス
同 藤原 高
忠清南道燕岐、公州郡へ出張ヲ命ス(以上新
同)
京城地方法院判事 市井 榮作
朝鮮總督府判事
浦新義州地方法院判事 越尾 鎮男
大邱府法院判事 島倉 弘義
朝鮮總督府判事
浦新義州地方法院判事 佐藤 誠一
京城府法院判事
浦新義州地方法院判事 石川莊四郎
朝鮮總督府判事
浦京城覆審法院判事 藤本 香藤
京城地方法院判事
浦光州地方法院判事 益山 貞之
釜山地方法院判事
朝鮮總督府判事
浦京城地方法院判事 佐藤 誠一
客遇 浦新義州地方法院判事 藤本 香藤
客遇 光州地方法院判事 藤本 香藤
豫審掛ヲ命ス
大邱地方法院慶州支廳 小川 健治
判事朝鮮總督府判事
浦京城地方法院密陽支廳 坂 喜登
釜山地方法院慶州支廳 大森 謙治
判事朝鮮總督府判事
浦京城地方法院密陽支廳 佐々木日出男
京城地方法院判事
浦金山地方法院馬山支廳判事
密陽支廳判事 大森 謙治
客遇 釜山地方法院 佐々木日出男
馬山支廳判事
豫審掛ヲ命ス

朝鮮總督府判事 越尾 鎮男
石川莊四郎
普通試驗委員ヲ免ス
同 佐藤 誠一
普通試驗委員ヲ免ス
同 藤本 香藤
普通試驗委員ヲ命ス
朝鮮總督府府林署技師 西口 龜作
福溪營林署長兼務ヲ命ス(以上新同)
關東廳高等女子學校教諭 相原 初正
大連高等女子學校教諭ヲ命ス(以上關東廳)
關東廳通信局長 櫻井 學
東京、檢見川、岩槻及門司へ出張ヲ命ス(以上
新同)
八級俸下賜 關東廳事務官 源田 益三
財務部財務課勤務ヲ命ス
旅順師範學校學長 津田 元徳
上京ヲ命ス(以上新同)
公立實業學校教諭 鈴木 輝司
公立學校職員年功加俸令第一條ニ依リ年功
加俸年額金百五拾六圓下賜(以上新同)
公立實業學校校長 中村 榮助
公立高等女子學校校長兼公立
高等女子學校教諭公立實業
學校校長公立實業學校教諭
加俸一年百八拾圓下賜(可慮兒童廳)

公立實業學校校長 中村 榮助
公立高等女子學校校長兼公立
高等女子學校教諭公立實業
學校校長公立實業學校教諭
加俸一年百八拾圓下賜(可慮兒童廳)

本月三日本欄六九頁四段并佐久ハ金井佐久ノ
報告
大喪彙報
○官廳事項
司法及警察

○官廳事項
司法及警察

○官廳事項
司法及警察

○官廳事項
司法及警察

○官廳事項
司法及警察

○官廳事項
司法及警察



御常用トシテ定評アル
筆墨

六六鋒 廿五錢

二号天祐 十五錢

(鳩印)

五十錢

鳩居真書 十錢

(櫻印)

壹圓

宮内省御用送

香筆製給具

鳩居堂
歌米文具
電話大阪六三八番

以上ノ圖ハ現型二分ノ一圖
内地送料十二錢

寢具界の霸王

寢具界の霸王の名聲をから得り
輸入防塵・國産愛用・能率増進
消費節約衛生經濟・主旨に合致



安眠は健康の源を成す日課は月を其し或務を
感じ元氣を杜絶す
國華印綿綿蒲團は安眠の保證者
輕ク
温ク
腹心地佳シ
細綿の製目は並稱の三貫に匹敵する保温力を有
し耐久火灼耐性は事實上補使用より經濟的なり

大正十一年三月十日
大阪市東區西船場二丁目一丁目
賀須賀綿製場
電話九八四五六七

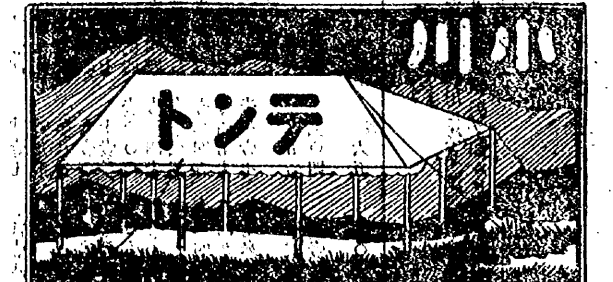
大阪金物新報

創刊廿五年本邦金物界唯一の權威新聞
毎月十日 三十一日 廿二日は自販十頁(二ヶ年六圓)
本邦唯一の金物相場通信
札場における諸金相場情報
通信料壹ヶ年廿四圓(毎月金銀相場表別録セリ)

第拾四回決算報告

一 建	物	三七三〇二八
一 什	器	三三八〇三三
一 機	械	三六六〇九八
一 工	場	四三三三〇七
一 立	替	一五〇〇〇〇
一 受	取	三六〇〇〇〇
一 現	金	二四一〇七五六
一 負	債	三二四七二八〇
一 資	本	一五〇〇〇〇〇〇
一 特	別	三三〇〇〇〇
一 借	入	一八〇〇〇〇〇
一 未	決	二〇〇〇〇〇〇
一 前	期	一六六八〇九三
一 當	期	一六二四八〇七
一 合	計	三三三二二八六

今般都市計畫道路擴張ノ爲普請中左ノ處へ營業部移轉仕
候間不相變御用命之程奉願止候
昭和二年二月廿六日
大阪市東區内久寶寺町二丁目三十六番地
各射擊用具
學校軍事教育用品
青年訓練用品
三八式步兵銃
同銃劍及革具



天幕雨覆專業

陸海軍諸官省御用達
小川テント
大川治兵衛商店
東京市深川區永代橋
電話本所(73) 三九四九
電話本所(73) 三九四九
電話本所(73) 三九四九
電話本所(73) 三九四九

特許高級防水衣

防雨・防寒・防水力永遠
見本・定價表 御申込次第無料送呈(電上五二五)
京都府愛宕郡上賀茂 星川防水布製造所 振替大坂
岩郡上賀茂

公立中學校長 野地 清學
公立學校職員年功加俸令第一條ニ依リ年功加俸年額金百貳拾圓下賜(昭和二年)

公立中學校教諭 神代 建世
昭和二年一月二十九日ヨリ年功加俸年額金百三十二圓下賜(昭和二年)

公立中學校教諭 湯屋 重良
公立學校職員年功加俸令第一條ニ依リ大正十五年十二月二日ヨリ年功加俸年額百八圓下賜(昭和大分縣)

宮廷錄事

大農三付希臘國大統領閣下並ニ政府ハ在京下抹國臨時代理公使ヲ經テ甲意ヲ表セラレタリ
陸軍少將佐藤房隆卒去ニ付本月十六日幣帛ヲ下賜セラレタリ

彙報

官廳事項

官吏改姓 豫備役陸軍砲兵大尉津邊隆光ハ大正十五年八月一日報室ト同砲兵少尉津田義治ハ十一月四日英代ト同松野利直ハ同九月日鶴岡ト、後備役同歩兵少尉廣田三六同十一月日小林ト、後備役同歩兵少尉佐藤七郎ハ同十二月日田中ト、同歩兵大尉石川寛ハ同十八日小白ト、後備役同少尉梅田五郎ハ同二十二日矢野ト、後備役同少尉代治ハ同日和田ト、同三等主計中谷俊雄ハ同二十五日中井ト、同歩兵少尉谷川農二ハ同二十九日相田ト、現役同砲兵少尉藤崎元吉ハ同十二月十三日岡本ト、後備役同歩兵少尉松井亮太郎ハ同二十日石田ト、後備役同近藤茶一ハ同二十二日瀧川ト、同砲兵少尉池田昭二ハ同二十四日豊田ト、同歩兵少尉沖村澄昭ハ同十二月二十五日伊藤ト、現役同三等隊醫金野孝仕ハ同二十四日伊藤ト、後備役同歩兵少尉前田健雄ハ同七日大門ト、現役同砲兵少尉原田宣夫ハ同十三日三吉ト就モ改姓セリ

轉任 公立高等女學校教諭北川喜三郎ハ本月十日青森縣上北郡七戸尋常高等小學校訓導兼校長ニ轉任セリ

官吏卒去及死去 豫備役陸軍歩兵大佐正五位勳三等功五級猪狩辰之進ハ正元年十二月二十五日同籍重兵少佐從五位勳四等五級平野野村次郎ハ八月九日就モ卒去シ、同歩兵少尉正八位勳五等勳次郎ハ大正十五年八月二十二日、同羽澤精次郎ハ同十一月二日、後備役同正八位勳五等勳次郎ハ同十二月二日、同大尉正七位勳五等勳次郎八田幸三郎同三等軍醫正八位大尉四郎吉ハ去月八日同三等軍醫正從六位勳四等村井文三ハ同九月日豫備役同第一等藥劑官正七位勳五等小西源藏ハ同十一月日同歩兵中尉從七位勳五等小野泰之助ハ同十五日現役同二等主計正七位片山武雄ハ同二十一日同籍重兵大尉正七位小林滋編ハ同二十七日就モ死去セリ

豫約出版届出 豫約出版法ニ依リ本月十五日警視廳へ豫約出版届出テタルモノ左ノ如シ
題 號 著者 三浦理
發行所 東京市神田區錦町一丁目十九番
著者年月日 昭和二年二月二十五日

陸海軍 水路省告示第六號
船舶此ノ告示ヲ受領シタルトキハ地ニ其ノ關係船籍ヲ改正増補セシムトテ要ス但シ一時關係告示所ハ船籍記入ヲナスカ又ハ告示紙片ヲ適當ノ箇所ニ貼附シ置クコトヲ得
○符ハ大正七年水路告示第二六六項ニ由ル程度ニ一修改正ノ海圖及經度ナルコトヲ得
○符ハ「メー」ナルヲ海圖ナルコトヲ得
○符ハ「メー」ナルヲ海圖ナルコトヲ得
○二年告一五七項(一時關係)

北洲南岸ノ臺灣港ニ着信後後後
記事 臺灣ノ臺灣港ニ着信後後後
告示ノ臺灣港ニ着信後後後
五秒ニ同回鳴ルハ昭和三年五月十日復
七秒ニ同回鳴ルハ昭和三年五月十日復

位圖 大黒島
北緯四二度五分 東經一四〇度五分
註 一四〇度一分 緯度三二〇度
誌類 日本水路誌七卷八頁一經度表上卷九四頁四二二頁一五年告一〇三項二年告七〇項

出所 經度局
○二年告一五八項
本洲北岸 臺灣港ニ着信後後後
記事 臺灣ニ着信後後後
臺灣ニ着信後後後
臺灣ニ着信後後後

注 臺灣新位置ニシテ「Dog Bay」ト附記シ西防波堤燈臺ニ附記セル「Wah-Sea Light」ヲ削除スルヲ要ス
海圖 一五二(分圖)一四三
誌類 日本水路誌四卷一九九頁同追補第一四九頁一經度表上卷六四頁一八二頁一四年告一三〇項一五年告七二八項
出所 燈臺局
○二年告一五九項(一時關係)
神戶港ノ和洋船隻附近 沈船撤去
記事 左記位置ニ沈没セル自告示所ハ船舶往來九(二五八噸)ハ撤去セラレタリ
位置 和田岬燈臺ヨリ一九七度(南)三度西一五三〇米
和田岬燈臺 北緯三四度三九分 東經一三五度一分(概位)
偏差 五之度西
海圖 一五二(分圖)一四三
誌類 日本水路誌三卷三頁一七年告七六項
出所 神戶稅關
○二年告一六〇項
内海 周防灘ノ北洲南岸ニ沈船存存
記事 左記位置ニ沈没セル(五九〇噸)沈没シテアリ
位置 鹿島燈臺ヨリ 三三三之度(北)四一度西
○北緯三五度四分 東經一四七度五分
○文分(概位)一四三

偏差 五之度西
海圖 一五二(分圖)一四三
誌類 日本水路誌三卷三頁一七年告七六項
出所 神戶稅關
○二年告一六〇項
内海 周防灘ノ北洲南岸ニ沈船存存
記事 左記位置ニ沈没セル(五九〇噸)沈没シテアリ
位置 鹿島燈臺ヨリ 三三三之度(北)四一度西
○北緯三五度四分 東經一四七度五分
○文分(概位)一四三

偏差 五之度西
海圖 一五二(分圖)一四三
誌類 日本水路誌三卷三頁一七年告七六項
出所 神戶稅關
○二年告一六〇項
内海 周防灘ノ北洲南岸ニ沈船存存
記事 左記位置ニ沈没セル(五九〇噸)沈没シテアリ
位置 鹿島燈臺ヨリ 三三三之度(北)四一度西
○北緯三五度四分 東經一四七度五分
○文分(概位)一四三

偏差 五之度西
海圖 一五二(分圖)一四三
誌類 日本水路誌三卷三頁一七年告七六項
出所 神戶稅關
○二年告一六〇項
内海 周防灘ノ北洲南岸ニ沈船存存
記事 左記位置ニ沈没セル(五九〇噸)沈没シテアリ
位置 鹿島燈臺ヨリ 三三三之度(北)四一度西
○北緯三五度四分 東經一四七度五分
○文分(概位)一四三

偏差 五之度西
海圖 一五二(分圖)一四三
誌類 日本水路誌三卷三頁一七年告七六項
出所 神戶稅關
○二年告一六〇項
内海 周防灘ノ北洲南岸ニ沈船存存
記事 左記位置ニ沈没セル(五九〇噸)沈没シテアリ
位置 鹿島燈臺ヨリ 三三三之度(北)四一度西
○北緯三五度四分 東經一四七度五分
○文分(概位)一四三

偏差 五之度西
海圖 一五二(分圖)一四三
誌類 日本水路誌三卷三頁一七年告七六項
出所 神戶稅關
○二年告一六〇項
内海 周防灘ノ北洲南岸ニ沈船存存
記事 左記位置ニ沈没セル(五九〇噸)沈没シテアリ
位置 鹿島燈臺ヨリ 三三三之度(北)四一度西
○北緯三五度四分 東經一四七度五分
○文分(概位)一四三

偏差 五之度西
海圖 一五二(分圖)一四三
誌類 日本水路誌三卷三頁一七年告七六項
出所 神戶稅關
○二年告一六〇項
内海 周防灘ノ北洲南岸ニ沈船存存
記事 左記位置ニ沈没セル(五九〇噸)沈没シテアリ
位置 鹿島燈臺ヨリ 三三三之度(北)四一度西
○北緯三五度四分 東經一四七度五分
○文分(概位)一四三

偏差 五之度西
海圖 一五二(分圖)一四三
誌類 日本水路誌三卷三頁一七年告七六項
出所 神戶稅關
○二年告一六〇項
内海 周防灘ノ北洲南岸ニ沈船存存
記事 左記位置ニ沈没セル(五九〇噸)沈没シテアリ
位置 鹿島燈臺ヨリ 三三三之度(北)四一度西
○北緯三五度四分 東經一四七度五分
○文分(概位)一四三

偏差 二度東

七〇八(一)七〇三

支那海西備水路誌三卷(一)五二頁(二)四

八頁

出所 一九二六年英水路告示二二〇〇項

〇二年告一六四項

菲律賓諸島 Babuyan Islands—Post San

1.0.0.0.0 後廢存在

(一)記事 左記(イ)位置ヲ北端トシ(ロ)位置ヲ

南端トスル淺灘存在ニ付テ云々依テ海

面上天々水深ヲ記載シ五等深線ヲ

以テ兩位置ヲ包圍ス

(イ)位置 San Pio Quinto 教會堂+ヨリ

一八七度(北七三度西) 一四三米

〇日 Pio Quinto 教會堂+ 北緯三

八度五四分 東經一二二度五二分

(概位)

水深 三米等

(ロ)位置 同右ヨリ 二六三度(南八三度西)

一四三米

水深 四等

(二)記事 San Pio Quinto 教會堂ノ北西方約

三六〇米ノ處ニ在リ六等淺灘ハ東

方及南東方ニ著シク擴張セリト云フ

依テ海面上左記(イ)及(ロ)位置水深

ヲ記載シ既載ノ水深六等ヲ包圍スル

十等深線ヲ兩位置ヲ包圍スル如

ク改記シ(イ)位置至近圖水深十五

等ヲ削除ス

(イ)位置 San Pio Quinto 教會堂+ヨリ

一八七度(北四一七度西) 三三〇

〇米

水深 五米等

(ロ)位置 同右ヨリ 三二四度(北四五度

西) 三二五〇米

水深 六等

(三)位置 San Pio Quinto 教會堂+ヨリ

〇度(南八〇度西) 四七〇〇米

水深 四等

偏差 零度

第一六一六(二)分

支那海西備水路誌上卷二九頁

出所 一九二七年英水路告示一四八項

〇二年告一六五項

Panjo 東岸 Tarakan—Janas Road 附近

記事 San Pio Quinto 教會堂ノ北西方約

三六〇米ノ處ニ在リ六等淺灘ハ東

方及南東方ニ著シク擴張セリト云フ

依テ海面上左記(イ)及(ロ)位置水深

ヲ記載シ既載ノ水深六等ヲ包圍スル

十等深線ヲ兩位置ヲ包圍スル如

ク改記シ(イ)位置至近圖水深十五

等ヲ削除ス

(イ)位置 San Pio Quinto 教會堂+ヨリ

一八七度(北四一七度西) 三三〇

〇米

水深 五米等

(ロ)位置 同右ヨリ 三二四度(北四五度

西) 三二五〇米

水深 六等

(三)位置 San Pio Quinto 教會堂+ヨリ

〇度(南八〇度西) 四七〇〇米

水深 四等

偏差 零度

第一六一六(二)分

支那海西備水路誌上卷二九頁

出所 一九二七年英水路告示一四八項

〇二年告一六五項

Panjo 東岸 Tarakan—Janas Road 附近

柱位置訂正

〇二年告一六九項(二區)

Sumatra 東岸 Lingsa River—Kwala Nid

口 浮標代置(削除)

(一)浮標代置

記事 左記位置黒圓錐形浮標ハ撤去セラレ

同位置ニ柱標浮標代置セラレタリ

位置 南緯零度五八分四〇秒 東經一〇三度

西八分五〇秒 海圖六二九

略記 Oca. R. ev. 8 Sec. 7.1

細目 燈質明暗紅光毎秒ニ一光明三秒 光達

七哩 燈質黒圓錐形浮標

(二)浮標代置

記事 左記位置白圓錐形浮標ハ撤去セラレ

タリ

位置 南緯零度五八分三〇秒 東經一〇三度

四八分三〇秒 海圖六二九

海圖 六二九

略記 〇二年告一七〇項(一區)

瓜哇北岸—Chendong Boas 沈船削除

記事 〇二年告一七〇項(一區) 沈船削除

位置 Chendong Boas 沈船削除

五五五(概位) 一哩五哩

Chendong Boas 南緯六度四三分(概位)

〇八度三分(概位)

偏差 一七度東

海圖 六一〇(分圖) 一六四

略記 瓜哇海水路誌二〇頁 一五年告六四四項

出所 一九二七年英水路告示一四八項

〇二年告一七二項(二區)

亞丁海—Zaid 附近 浮標削除

記事 左記位置浮標ハ撤去セラリ

位置 Zaid 附近 浮標削除

北緯一一度三分 東經四三度三八分

(概位)

模式 球等頭標附黒圓錐形浮標

海圖 三三三(一三三) 九六

出所 一九二六年英水路告示二二〇項

〇二年告一七二項(二區)

New Guinea 西岸—Parang Hutub 附近 後

撤去

位置 Sardin Island 〇三三度(北五九

度西) 〇五〇〇米

Sardin Island 南緯二度三六分 東經

一三二度三分(概位)

水深 一七米等

偏差 三三度東

海圖 九三二

出所 一九二六年英水路告示一〇六項

〇二年告一七三項(一區)(一時間後)

澳洲東岸—Mookan Bay—Outer Freeman

Channel 浮標代置

記事 〇二年告一七三項(一區) 浮標代置

綠光浮標黒圓錐形ハ撤去セラリ

位置 Condrogno Pt. 燈塔ノ北方 約三哩四哩

南緯一七度三分 東經一五五度三分

(概位)

海圖 二五三(一五三七) 七

出所 一九二七年英水路告示一〇六項

〇二年告一七四項(二區)

北米西岸—Washington—Admiralty Inlet

燈塔前燈標撤去

記事 〇二年告一七四項(二區) 燈塔前燈標撤去

位置 Port Townsend 燈塔ノ前燈(南西方)ハ撤

去セラレタリ

位置 北緯四八度三分 西經一二三度四分

分(概位)

海圖 三三四

出所 一九二七年英水路告示一〇六項

〇二年告一七五項(二區)

北米西岸—Ketchikan—Admiralty Inlet—

Double Bay 浮標代置

記事 一掃浮標ハ撤去セラレ同位置ニ左記ノ通

二番浮標打錘浮標代置セラレタリ

位置 北緯四四度五八分 西經一五三度三三分

(概位)

略記 H. Ball

細目 燈質閃白光毎五秒ニ一閃閃ニ秒 燈標打

錘裝附黒圓錐形浮標

海圖 三六二

出所 一九二七年英水路告示一〇六項

〇二年告一七六項

支那南東岸—香港—風信燈撤去

記事 香港地方風信燈撤去同信號第一形象(撤)

去左記ノ通撤去セラリ

近衛軍兵大隊附兼陸軍少將 芝 貞二
 學務局長兼陸軍一等少將 芝 貞二
 免本職並兼補野砲兵第二十聯隊附
 補近衛步兵第三聯隊附 原田 豐
 陸軍工兵中尉 岡田 升
 依願豫備役被仰付(以上陸軍省)
 兼乘組海軍機關中尉 鈴木 二二
 休職被仰付在又ニシ

海軍機關中尉 森田 庚子
 補乘組(以上海軍省)
 司法省刑事局長 泉二 新熊
 司法省刑務委員ヲ命ス
 普通試驗委員ヲ命ス
 文官普通懲戒委員ヲ命ス

普通試驗委員ヲ命ス
 文官普通懲戒委員ヲ命ス(以上司法省)
 廣島高等師範學校教授 阿部金四男
 動物學研究ノ爲獨逸國(在留ヲ命ス)
 鹿兒島高等農林學校教授 西 力造
 森林土木及治水學研究ノ爲獨逸國(在留ヲ命ス)

宇都宮高等農林學校教授 村上禮太郎
 農藝化學及農林氣象學研究ノ爲英吉利國(在留ヲ命ス)
 山口高等商業學校教授 閉野 九郎
 會計學(殊ニ工場ノ會計及經營ニ就テ)研究ノ爲英吉利國(在留ヲ命ス)

大分高等商業學校教授 藤野 靖
 經濟學及商業地理研究ノ爲英吉利國(在留ヲ命ス)
 福島高等商業學校教授 松山 貞夫
 法律學研究ノ爲獨逸國(在留ヲ命ス)
 新潟高等學校教授 西川 巖
 英語、英文學及語學教授法研究ノ爲英吉利國(在留ヲ命ス)

水戸高等學校教授 德澤 得一
 獨逸文學、獨逸語及語學教授法研究ノ爲獨逸國(在留ヲ命ス)
 松江高等學校教授 小林松太郎
 獨逸語及語學教授法研究ノ爲獨逸國(在留ヲ命ス)

米澤高等工業學校教授 大柴 文雄
 材料及構造強弱學研究ノ爲獨逸國(在留ヲ命ス)
 桐生高等工業學校助教 堀越勇次郎
 其大小及編物製造法研究ノ爲英吉利國(在留ヲ命ス)

濱松高等工業學校教授 石九 三郎
 分析化學研究ノ爲亞米利加合衆國(在留ヲ命ス)
 德島高等工業學校教授 田中正三郎
 電氣化學研究ノ爲獨逸國(在留ヲ命ス)
 明治專門學校教授 大塚 明郎
 工業物理學研究ノ爲獨逸國(在留ヲ命ス)

(以上法政省)
 九州帝國大學助教 片山 茂樹
 林學第一講座擔任ヲ免ス
 同 岡本 勇象
 內燃機關研究ノ爲獨逸國(在留ヲ命ス)
 長崎高等商業學校教授 島本 英夫
 商法及國際私法研究ノ爲獨逸國(在留ヲ命ス)

富山藥學專門學校教授 近藤 薫
 藥劑製造學研究ノ爲獨逸國(在留ヲ命ス)
 神戸高等商船學校教授 戶田 尚
 電氣推進機關及船內電氣設備研究ノ爲英吉利國(在留ヲ命ス)
 金澤高等工業學校教授 青山 兵吉
 工業物理學及物理學教授法研究ノ爲獨逸國(在留ヲ命ス)

小樽高等商業學校教授 大野 純一
 商業學及經濟學研究ノ爲獨逸國(在留ヲ命ス)
 鳥取高等農學學校教授 猪股修二郎
 應用昆蟲學研究ノ爲亞米利加合衆國(在留ヲ命ス)
 佐賀高等學校教授 竹上 四郎
 應用物理化學及電氣化學研究ノ爲獨逸國(在留ヲ命ス)

大阪高等工業學校教授 大崎 正雄
 蛋白質化學研究ノ爲獨逸國(在留ヲ命ス)
 熊本高等工業學校教授 佐々木敏一
 電氣工學研究ノ爲獨逸國(在留ヲ命ス)

橫濱高等工業學校教授 岡村 幸雄
 一般化學工業用機械研究ノ爲獨逸國(在留ヲ命ス)
 盛岡高等農林學校教授 久合田一勉
 馬體方學研究ノ爲獨逸國(在留ヲ命ス)
 岐阜高等農林學校教授 宮路 憲二
 農藝化學研究ノ爲獨逸國(在留ヲ命ス)

廣島高等商業學校教授 渡邊 輝一
 經濟學研究ノ爲獨逸國(在留ヲ命ス)
 (以上法政省)
 京都帝國大學助教 松田長三郎
 本俸五級俸下賜
 同 樺山 次郎
 本俸八級俸下賜
 同 辻 好潔
 本俸九級俸下賜

岡山醫科大學教授 稻田 進
 津田 誠次
 同 柿沼 吳作
 同 林 道倫
 同 皆見 省吾
 同 如 攻平
 職務俸金九百圓下賜
 岡山醫科大學助教 關場代五郎
 本俸七級俸下賜
 同 北山加一郎
 職務俸金六百圓下賜

同 氣象毒技師 小野澄之助
 四級俸下賜
 大阪高等工業學校教授 米澤治太郎
 廣島高等工業學校教授 久保 進
 五級俸下賜
 同 中江 大部
 七級俸下賜
 神戶高等商船學校教授 堀 乙次郎
 八級俸下賜
 米澤高等工業學校教授 大柴 文雄
 九級俸下賜

奈良女子高等師範學校教授 惠利 忠
 第四高等學校教授 瀨川 重禮
 山口高等學校教授 吉武 眞實
 熊本藥學專門學校教授 柴田文一郎

秋田鎮山專門學校教授 下川 履信
 在外研究中俸給百分ノ四十ヲ支給ス
 長岡高等工業學校教授 白倉定次郎
 在外研究中俸給百分ノ三十ヲ支給ス以上(二同)
 公立中學校教諭 菊池 省吾
 長野縣伊那中學校教諭 川口 得知
 公立商業學校教諭 三浦 以上(三同)
 副検査官 清水 至
 千葉醫科大學浦和地方裁判所外十七箇所會計實地検査トシテ出張ヲ命ス(三同)計検査院)
 臺灣總督府技師 中村秀太郎
 市區計畫委員會委員ヲ命ス
 臺灣總督府州事務官 內田 隆
 東京、京都、上府及鹿兒島縣下ノ出張ノ序ヲ以テ愛媛縣下へ出張ヲ命ス
 臺灣總督府技師 松岡 冬樹
 支那福州ヨリ東京、京都、二府下へ出張ヲ命ス(以上臺灣總督府)
 三級俸下賜 臺灣總督府視學官 古山榮三郎
 臺灣總督府醫院醫官 鶴田真代馬
 九級俸下賜
 臺北醫院勤務ヲ命ス
 入來 重彦
 臺南州協議會委員ヲ命ス(以上法政省)
 臺灣總督府地方理事官 江田 榮二
 七級俸下賜
 高雄州勤務ヲ命ス(三同)
 臺灣產業主事 江田 榮二
 高雄市產業主事 二補ス
 臺灣總督府交通局長技師 小山 三郎
 東京、名古屋、門司ノ各鐵道局管内へ出張ヲ命ス(以上法政省)
 公立高等女學校教諭 吉川 東朔
 八級俸 當分千五
 百六十圓下賜(三同)官山機)
 地方農林技師 新倉 晴光
 六級俸下賜(三同)官山機)

第四三號 昭和二年二月二十三日(水曜日) (第三種郵便物認可)

宮廷録事

●皇太后宮御參拜仰出 皇太后陛下本月二十五日東京府下多摩陵ニ御參拜アラセラレヘキ旨仰出サル御發着割左ノ如シ

午後零時五十分 御出陣
 原宿驛御發車
 同 二時十分
 東淺川假驛御著車
 同 二時二十五分
 多摩陵御參拜
 午後三時二十二分 陵所御出陣
 同 三時三十分 東淺川假驛御發車
 同 四時四十分 原宿驛御著車

●御陪食 大費儀ニ參列シタル羅馬法王特派大使マリウス、ザアルデインノタノ昨二十二日午後零時三十分赤坂離宮ニ於テ午餐御催アラセラレ 天皇陛下出御雅仁親王殿下ヲ召サセラレ牧野内大臣外八名へ御陪食仰付ケラレタリ

彙報

○官廳事項

●豫約出版届出 豫約出版法ニ依リ本月十六日警視廳へ豫約出版届出テタルモノ左ノ如シ

著者 號 少年少女講座
 著者 著 少年少女講座
 發行者 同上
 發行所及所在地 東京市下谷區谷中清水町一
 著年月日 昭和二年三月一日

○學事

●歌曲採用認可 東京府ヨリ東京市眞砂尋常小學校校歌小森、愛雄作歌ヲ東京市眞砂尋常小學校採用歌トシテ、奈良縣ヨリ、結崎尋常小學校校歌結崎尋常小學校作歌ヲ磯城郡結崎尋常小學校採用歌トシテ、宮城縣ヨリ、立町小學校校歌土井林吉作歌ヲ仙臺市立町尋常小學校採用歌トシテ、秋田縣採用方向出テシニ依リ之ヲ認可セリ又郵寄

○産業

●鑛業事項 鑛業法ニ依リ處分シタルモノ左ノ如シ(商工省) 試験願許可

登録番號	鑛區所在地	鑛種	面積	鑛業權者住所氏名	許可及登録年月日
天鹽二二七二	留萌郡留萌町	石炭	七五、〇〇〇	東京市麴町區富士見町五丁目 新三郎	二二、六
北見二四一六	宗谷郡檉村	同	九八、七〇〇	新潟縣中蒲原郡金津村大字金津 外一人	二二、六
石符五六六二	札幌郡豊平町	金、銀、銅、鉛、硫、砒、鐵	七二、四〇〇	札幌市豊平四條三丁目 富藏	二二、六
同 五六六三	同	金、銀、硫	三二、九八八	大分縣南海部郡佐伯町 月本 マツ	二二、〇
後志一四二五	島牧郡西島牧村	滿條	三二、〇〇〇	東京府荏原郡大崎町大字大崎 高砂工業株式會社	二二、三
石符五六六四	上川郡美瑛村	金、銀、銅	九八、〇〇〇	北海道石狩國空知郡岩見澤町 川岡岡田市太郎方 藤岡 龍藏	二二、三
同 五六六五	同	同	九八、〇〇〇	同 同上	二二、三
北見二四一七	宗谷郡稚内町	石油	四八、八〇〇	東京市麴町區有樂町一丁目 日本石油株式會社	二二、三
同 二四一八	常呂郡相内村 馴子府村	金	九六、九一〇	東京府豊多摩郡中野町中野 武雄 佐藤 二人	二二、三
同 二四一九	紋別郡紋別町	金、銀	九六、七〇〇	大坂市東區北濱五丁目 住友會社	二二、三

○衛生

●國際傳染病報告 本件ニ關シ本月十六日在新加坡國際聯盟保健部東局ヨリ左ノ通電報アリタリ(本月二日日本(内務省) 至同二十三日國際傳染病報告)

地名	患者	死者	患者	死者	患者	死者
ホートルイス	一	一	一	一	一	一
五、買	一	一	一	一	一	一
カルカッタ	一	一	一	一	一	一
カラチ	一	一	一	一	一	一
マドラス	一	一	一	一	一	一
ネガバタム	一	一	一	一	一	一
コロンボ	一	一	一	一	一	一
スラバヤ	一	一	一	一	一	一
盤谷	一	一	一	一	一	一
香港	一	一	一	一	一	一
長春	一	一	一	一	一	一
浦潮斯德	一	一	一	一	一	一
(摘要) コロンボニ於テハ有菌菌一發見セシモ捕獲場所不明						

帝國議會

○貴族院

●會議 昨二十一日ノ議事經過左ノ如シ
 侯爵久我常通、子爵高倉永則、小池靖一請
 暇ノ件
 右各請暇ハ執モ之ヲ許可ス
 決算委員侯爵久我常通、豫算委員島島武
 之助、諮議委員安樂兼道、同小池靖一辭任
 ノ件
 右各委員ノ辭任ハ執モ之ヲ許可ス
 諮議委員長報告
 右委員長伯爵酒井忠克委員會ニ於ケル
 請願審査ノ報告ヲ爲ス
 玉公族ヨリ内地ノ家ニ入りタル者及内地
 ノ家ヲ去リ王公家ニ入りタル者ノ戶籍等
 ニ關スル法律案(政府提出)
 不動産登記法中改正法律案(政府提出)
 右兩案ハ之ヲ同一ノ特別委員(議長指
 名)ニ付託ス
 河川法中改正法律案(政府提出、衆議院送
 付)
 右議案ハ之ヲ特別委員(議長指名)ニ付
 託ス
 保險業法中改正法律案(政府提出)
 右議案ハ委員長伯爵山愛輔委員會ニ
 於ケル審査ノ報告ヲ爲シ次テ第一讀會
 フリ引續キ第二、第三讀會ヲ開キテ
 之ヲ修正議決ス
 初山別村ニ漁港修築ノ請願
 岡崎ノ多分間鐵道敷設ノ請願
 明治節制制定ノ請願

マダガスカル島(タマクア、マジュンガ) バグン、パレンバン、バリクパパン、タラカンハ執モ報告未著
 橫濱大阪神戸、新潟、函館、敦賀、下關、門司、長崎、釜山、仁川、安東、大連、旅順、奉天、上海、哈爾濱、
 基隆、廈門、馬尼刺、バルボレン、プリンスペイン、ロックハム、ブトン、サンダカン、サマラン、
 ボンチャナク、サバング、サラワク、ベイラ、カルナルボン、木曜島、コーチン、モガデシオ、ヌー
 マア、メナド、パレンバン、西貢、シロン、ジツグ、パンヂェルマシ、ボートスウエッテン、ハム、
 ベルベラ、ペラワン、デリー、彼南、バスマ、モリシアス、セーシェル島、ロレンソマルケズ、モ
 ガンビイック、グルバン、モンバサ、スエズ運河、パピート島以上發生ナシ
 (訂正) 第四土曜(一月二十二日)ニ終ル一週間
 コロンボ(ベスト)死者三八同死者七、マドラス痘瘡患者七七八同患者五ノ誤ニ付執モ訂正ス

滋賀縣東栗田郵便局ニ集配事務開始ノ請
 願
 茂生漁港築設ノ請願
 新宮川治水工事ニ關スル請願
 横似漁港修築ノ請願
 額別川河口改修ノ請願
 伊達紋別、京極間鐵道敷設ノ請願
 財團法人私立中等學校協會國庫補助ノ請
 願
 潮洲港修築ノ請願
 右十一件ノ請願ハ執モ之ヲ採擇スルコ
 トヲ議決ス

●國務大臣出席 安達内務大臣臨時代理遠
 信大臣、安達逓信大臣、江木司法大臣、井上
 鐵道大臣、町田農林大臣、藤澤海工大臣ハ昨
 二十二日ノ會議ニ出席セリ
 ●議案送付 昨二十二日修正議決シタル左
 ノ政府提出案ハ即日之ヲ衆議院ニ送付セリ
 保險業法中改正法律案
 ●議案受領 昨二十二日衆議院ヨリ左ノ政
 府提出案ヲ受領セリ
 大正十五年度歲入歳出總豫算追加案(第
 二號)
 昭和元年度各特別會計歳入歳出豫算追
 加案(特第一號)
 豫算外國庫ノ負擔トナルヘキ契約ヲ爲ス
 フ要スル件(追第一號)
 計理士法案
 ●會計検査院法中改正法律案
 ●讀願書送付 昨二十二日採擇スルコトヲ
 議決シタル初山別村ニ漁港修築ノ請願外十

件ノ請願ハ各意見書ヲ附シ即日之ヲ政府
 ニ送付セリ
 ●特別委員選定 昨二十二日議長ニ於テ特
 別委員ヲ左ノ如ク選定セリ
 王公族ヨリ内地ノ家ニ入りタル者及内地
 ノ家ヲ去リ王公家ニ入りタル者ノ戶籍等
 ニ關スル法律案、不動産登記法中改正法
 律案特別委員
 伯爵寺島誠一郎 子爵藤 篤
 子爵板倉 勝徳 石原 健三
 鈴木善三郎 河村謙三郎
 石塚 英造 男爵船越光之丞
 議員 浩 議員 浩
 河川法中改正法律案特別委員
 子爵白川 養長 子爵清岡 茂吉
 大久保利武 男爵伊江 朝助
 岡田 文次 尾崎元次郎
 橋本萬右衛門 森 廣三郎
 山田 忠一
 ●書類配付 昨二十二日左ノ書類ヲ配付
 (文書圖ニ投入)セリ
 大正十五年度歲入歳出總豫算追加案(第
 二號)
 昭和元年度各特別會計歳入歳出豫算追
 加案(特第一號)
 豫算外國庫ノ負擔トナルヘキ契約ヲ爲ス
 フ要スル件(追第一號)
 計理士法案
 同法案中正誤
 ●會計検査院法中改正法律案
 自大正十三年八月臨時軍事費特別會計始
 至大正十四年四月臨時軍事費特別會計始
 末臨時軍事費決算案迄
 ●委員會 今二十三日開會ノ委員會左ノ如
 シ
 豫算委員會
 宗教法案特別委員會
 河川法中改正法律案特別委員長岡副委員
 長五選(五選後引續キ會議)
 以上午前十時

○衆議院

●會議 昨二十二日ノ本會議ハ午後一時十
 九分開議同五時八分散會ス其ノ議事經過左
 ノ如シ

和議法中改正ニ關スル質問(加藤十四郎
 君提出)
 右質問ハ趣旨辯明ヲ爲シ本田政府委員
 答辯ヲ爲ス
 政界ノ根本革新及政費ノ經濟的使用ニ關
 スル質問(建部進吾君提出)
 右質問ハ趣旨辯明ヲ爲シ探本政府委員
 答辯ヲ爲ス
 農商兩院議員ノ待遇及事務局ノ職制並豫
 算ニ關スル質問(藤原和子君提出)
 右質問ハ提出者ノ申出ニ依リ延期ス
 (第二號) 大正十五年
 度歲入歳出總豫算追
 加案
 (特第一號) 昭和元年度各特別會計歳入
 歳出豫算追加案
 (追第一號) 豫算外國庫ノ負擔トナルヘキ
 契約ヲ爲スフ要スル件
 右三案ハ一括シテ院議ニ付シ共ニ之ヲ
 可決ス
 明治四十年法律第三十一號中改正法律案
 (樺太ニ於ケル租稅ニ關スル件)(政府提
 出)
 右議案ノ審査ヲ付託スヘキ委員ノ選舉ハ
 政府提出豫算法中改正法律案外十一件
 委員ニ併セ付託スルニ決ス
 御料地拂下地ノ地租及登錄稅免除ニ關ス
 ル法律案(政府提出)
 右議案ノ審査ヲ付託スヘキ委員ノ選舉
 ハ議長指名(九名)ニ決ス
 計理士法案(政府提出)
 ●會計検査院法中改正法律案(政府提出)
 右兩案ハ一括シテ第一讀會ノ續會ヲ開
 キ共ニ第二讀會ヲ開キ第二讀會ノ續會ヲ開
 キ第二讀會ヲ開キ第三讀會ヲ開キテ之ヲ
 可決ス
 決議案(議員小川平上君ノ議決ニ關スル
 件)(武富壽君外九名提出)
 右議案ハ議事日程ヲ變更シテ院議ニ付
 シ之ヲ可決ス
 殘餘ノ日程ハ之ヲ延期スヘシトノ動議
 (砂田重政君提出)
 右動議ハ之ヲ可決ス

昭和二年二月二十三日(水曜日) (第三種郵便物認可)

●國務大臣山田、同日大藏大臣ハ昨二十二日ノ會議ニ出席ス

●議案提出 昨二十二日貴族院ニ送付シタル政府提出案左ノ如シ

(第一號) 昭和元年度歳入歳出總算算道加案

(第二號) 昭和十五年度各特別會計歳入歳出算道加案

(第三號) 豫算外國庫ノ負擔ノ事ニ關スル契約ヲ爲スヲ要スル件

計理去法案

會計検査院法中改正法律案

●議案提出 昨二十二日議員ヨリ提出シタル議案左ノ如シ

恩給法中改正法律案(一)柳仲次郎外六名提出

借地法中改正法律案(作間村逸外二名提出)

河川法中改正ニ關スル建議案(加藤十四郎提出)

欲後川改修工事ニ關スル建議案(加藤十四郎提出)

福井市ニ高等師範學校設置ニ關スル建議案(谷口字右衛門外二名提出)

福井市ニ通信局設置ニ關スル建議案(土生彰外二名提出)

米原今庄間鐵道電化速成ニ關スル建議案(谷口字右衛門外二名提出)

福井縣和國港ニ運河開鑿並避難港築設ニ關スル建議案(山口嘉七外二名提出)

廣瀨鐵道速成ニ關スル建議案(河野曉外二名提出)

木津川改修工事急務ニ關スル建議案(川崎安之助外一名提出)

櫻葉防虫水噴霧機ニ關スル建議案(武井金吉外五名提出)

樽太ノ格機促進ニ關スル建議案(竹内友治郎外五名提出)

盛岡市田間鐵道速成ニ關スル建議案(相田忠一提出)

北海道鐵道敷設速成ニ關スル建議案(岡田伊太郎外三名提出)

決議案議員近藤達見君ノ言責ニ關スル件(橋山勝太郎外二名提出)

●議案受領 昨二十二日貴族院ヨリ受領シタル政府提出案左ノ如シ

保險業法中改正法律案

●答辯書受領 昨二十一日政府ヨリ受領シタル答辯書左ノ如シ

砂田重政外一名提出鐵道特別小口扱貨物制度ニ關スル質問ニ對スル答辯書(井上鐵道大臣)

佐藤富十郎提出議案獎勵ニ關スル質問ニ對スル答辯書(岡田文部大臣)

佐藤富十郎提出水源涵養ニ關スル質問ニ對スル答辯書(岡田農林大臣)

砂田重政提出健康保險法ニ關スル質問ニ對スル答辯書(安達内務大臣臨時代理)

●委員會 今二十三日間會ノ委員會左ノ如ク

請願委員第三分科(陸軍省、海軍省及通信省所管)會

午前十一時

請願委員第四分科(司法省、文部省及鐵道省所管)會

午後一時

登錄稅法中改正法律案(政府提出)外三件委員會

水戸鐵道株式會社、越後鐵道株式會社、輕與鐵道株式會社、苦小牧輕便鐵道株式會社、及日高拓殖鐵道株式會社所屬鐵道賣收ノ爲公債發行ニ關スル法律案(政府提出)

外一件委員會

以上午前十一時

朝鮮事業公債法改正法律案(政府提出)外二件委員會

午後一時

●議案提出 昨二十四日政府提出案

銀行法案(政府提出)外四件委員會

午前十一時三十分

未成年者飲酒禁止法中改正法律案(竹原一君外十六名提出)委員會

午後一時

商法中改正法律案(土屋清三郎君提出)外四件委員會

御料地地下ノ地租及登錄稅免除ニ關スル法律案(政府提出)委員會(委員長及理事五選)

以上午前十一時

●地方行政

●旗表 新潟縣ニ於テ本月十一日統計事務功績者トシテ左ノ通り表彰セリ(新潟縣)

北浦原郡松浦村書記 櫻井 藤作

中浦原郡野村書記 櫻井 藤作

西浦原郡大湊村書記 櫻井 藤作

●在外公館報告

●英國 倫敦ニ於テ本月二十日著者

駐在倫敦公使館消息 昨二十日著者

倫敦ニ於テ本月二十日著者

倫敦ニ於テ本月二十日著者

倫敦ニ於テ本月二十日著者

倫敦ニ於テ本月二十日著者

倫敦ニ於テ本月二十日著者

倫敦ニ於テ本月二十日著者

倫敦ニ於テ本月二十日著者

倫敦ニ於テ本月二十日著者

倫敦ニ於テ本月二十日著者

倫敦ニ於テ本月二十日著者

倫敦ニ於テ本月二十日著者

倫敦ニ於テ本月二十日著者

倫敦ニ於テ本月二十日著者

倫敦ニ於テ本月二十日著者

倫敦ニ於テ本月二十日著者

物産贈与廣物語乃秋物與奉送葉葉奉至
 登附稱 辭意奉長今平久安久間食神皇神
 等乃依奉長與御年始奉草乃片葉奉至
 豐年久佐加御成幸給比天皇大朝廷
 始奉天乃乃國民至皇朝遠彌廣五
 十楨八桑枝乃如久立榮葉奉給御恐恐
 辭意奉長久白

新嘗祭社司(社掌)祝詞

掛辭久畏長某神社乃大前社司(社掌)位勳
 功爵氏名恐恐恐白久今年乃新嘗祭
 仕奉長與給依皇神等乃成幸給御八
 束穂乃秋乃初穂御食御酒御仕奉里山野
 物産甘菜菜海川乃物産廣物語乃秋物與
 葉葉奉送葉葉奉至皇朝遠彌廣五
 食字豆那比給比天皇命乃大御代殿御
 代乃足御代萬千秋乃長五百秋平久安久
 奉奉里幸奉里給親王等請王等始奉天乃
 下乃國民至皇朝遠彌廣五
 桑枝乃如久立榮葉奉給御恐恐恐
 辭意奉長久白

例祭社司(社掌)祝詞

掛辭久畏長某神社乃大前社司(社掌)位勳
 功爵氏名恐恐恐白久高天原神留坐坐
 神淵岐神神美命以知天國社司稱辭意
 奉里此乃大宮神宮乃常宮鎮坐須大神乃
 廣後厚恩願奉里奉里一年御一
 回仕奉常例乃今日乃御祭大前齋
 里清廣御食御酒御物獻奉長久平
 久安久間食神皇命乃大御代殿御代乃

足御代至聖常奉里手長乃御代
 幸奉里給比親王等請王等始奉天乃乃國
 民至皇朝遠彌廣五
 恐恐恐辭意奉長久白
 辭別後白久此久仕奉里依皇神氏子乃人等
 又此乃某道(府郡町洞)乃人等廣久厚久守給比
 惠給比心穩和身健家内安久產業豐久各
 母各稱饒與饒長生乃乃八十給比至皇朝遠
 葉葉奉送葉葉奉至皇朝遠彌廣五
 辭意奉長久白

祝詞

掛辭久畏長伊邪那岐大神氣乃日向乃橋小
 戸乃阿波岐原御神給比奉時前生坐坐御
 大神等今日仕奉神職等過犯罪御有
 幸奉里給比清給御申事乃間食神皇神
 白

第三 恒例式
 大破次第
 當日社頭ノ庭上ニ破所ヲ辨備ス
 正面ニ新薦ヲ鋪キ案ヲ立テ破物ヲ置キ其
 ノ前ニ破詞ノ座ヲ設ケ便宜ノ所ニ神職ノ
 座ヲ設ケ
 兩儀等ニ在リテハ便宜ノ所ニ於テ之ヲ行
 フ
 時刻神職所定ノ座ニ著ク
 次神職切麻ヲ頌フ
 次神職切麻ヲ宣ル
 次諸員切麻ヲ執リテ破フ
 次神職大麻ヲ行フ
 次神職切麻ヲ撤ス
 次神職破物ヲ執リテ河海ニ向フ
 次各退下

破物
 木綿 一兩 常ノ木綿五尺ヲ以テ代
 布 五尺 麻布
 フルコトヲ得

形式及解繩ヲ用フル例アル神社ハ之ヲ添
 フルコトヲ得
 大政訓
 大正五年朝鮮總督府令第四十九號神社
 ノ祭式恒例式及齋戒ニ關スル件ニ定ムル
 大政訓ニ依ル
 前各項ニ定ムルモノノ外大正五年朝鮮總
 督府令第四十九號神社ノ祭式恒例式及齋戒
 ニ關スル件ノ定ムル所ニ依ル

告示

●内務省告示第二百六十九號
 時事健康保險組合ノ事務所ノ所在地及組合
 ノ設立アル事業ノ所在地左ノ場所ニ變更セ
 昭和二年二月二十八日
 内務大臣臨時代理 安達 謹識
 一 事務所ノ所在地 東京府東京市麹町區八重
 洲町一丁目一番地
 二 組合ノ設立アル事業ノ所在地 東京府東京
 市麹町區八重洲町一丁目一番地

●大藏省告示第二十七號
 糶ニ砂精消費稅法施行規則第九條ノ三ニ依
 リ指定シタル内地移入糖移入場ノ内左記倉
 庫ハ昭和二年二月二十五日之カ指定ヲ取消
 シタリ
 昭和二年二月二十八日
 大藏大臣 片岡 直溫

倉庫所在地 倉庫名稱 移入場主住所及名稱
 大阪市港區 株式會社杉 大阪市港區北船崎
 北船崎西 村倉庫第 西ノ町六番地
 町四番地 六號 株式會社杉村倉庫

●大藏省告示第二十八號
 大正十二年法律第五十五號第二條ニ依リ發
 行スル國債ノ昭和二年三月中ニ於ケル交付
 價格ハ額面百圓ニ付八十六圓四十錢トス
 昭和二年二月二十八日
 大藏大臣 片岡 直溫

●司法省告示第五號
 東京區裁判所亦羽山出張所ハ於本年三月
 一日ヨリ從前ノ通左記事件ヲ取扱フ
 一 借地借家調停事件
 一 借地借家臨時處理法第二條 第四條乃至
 第六條ノ裁判事務
 一 證據保全事件
 一 和解事件
 一 督促事件
 昭和二年二月二十八日
 司法大臣 江木 眞

●文部省告示第五十七號
 長野縣上高井郡須坂町ニ設置セル長野縣上
 高井農學校ノ名稱ヲ昭和二年四月ヨリ長野
 縣上高井農學校ト變更ノ件認可セリ
 昭和二年二月二十八日
 文部大臣 岡田 良平

●文部省告示第五十八號
 町村組合立並時實科高等女學校ヲ山梨縣北
 巨摩郡並崎町ニ設置シ昭和二年四月ヨリ開
 校ノ件昭和二年二月二十五日認可セリ
 昭和二年二月二十八日
 文部大臣 岡田 良平

●逓信省告示第四百五十二號
 明治三十年吐 逓信省告示第三百五十七號
 電話加入區域中左ノ通改正シ昭和二年三月
 六日ヨリ之ヲ施行ス
 昭和二年二月二十八日
 逓信大臣 安達 謹識

局名 特別 加入 區 域
 神奈川縣鎌倉郡鎌倉町 (普通加入區
 域) 小坂村大字山ノ内同小袋谷同
 除) 大船三浦郡退子町大字小坪 (宇新宿原
 屋敷通同濱田同七島同同積まくり同
 二反町同同下同同ヶ山同同ノ澤同同
 池ノ谷ノ路同)



官報

號外

昭和二年一月三日 月曜日

内閣印刷局

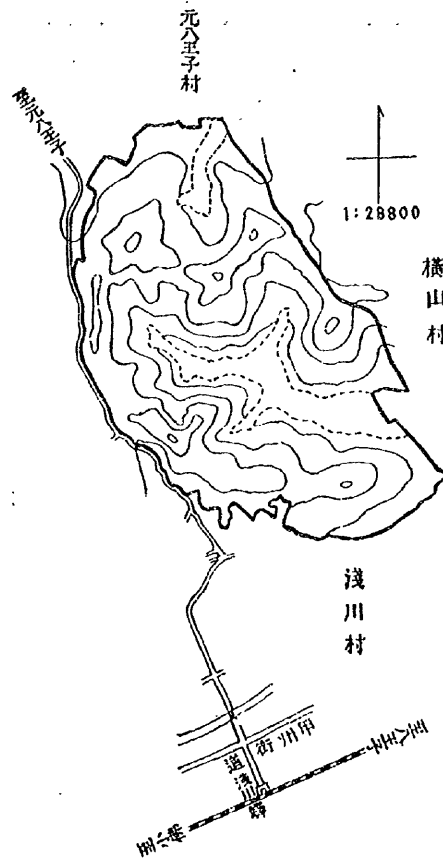
告示

●宮内省告示第一號

陵墓地ノ名稱所在及地域左ノ通定メラル

名 稱 武藏陵墓地

所在及地域 東京府南多摩郡横山村淺川村及元八王子村所在御料地ノ内左圖ノ地域



昭和二年一月三日

宮内大臣 一木喜徳郎

大行天皇ノ陵所左ノ通定メラル

武藏陵墓地ノ内横山村大字下長房字龍ヶ谷戸

昭和二年一月三日

宮内大臣 一木喜徳郎

内閣總理大臣 若槻禮次郎

官報號外 昭和二年一月三日(月曜日)(明治二十五年第三種郵便物認可)

昭和二年一月三日

官報

號外

昭和二年一月三日

月曜日

内閣印刷局

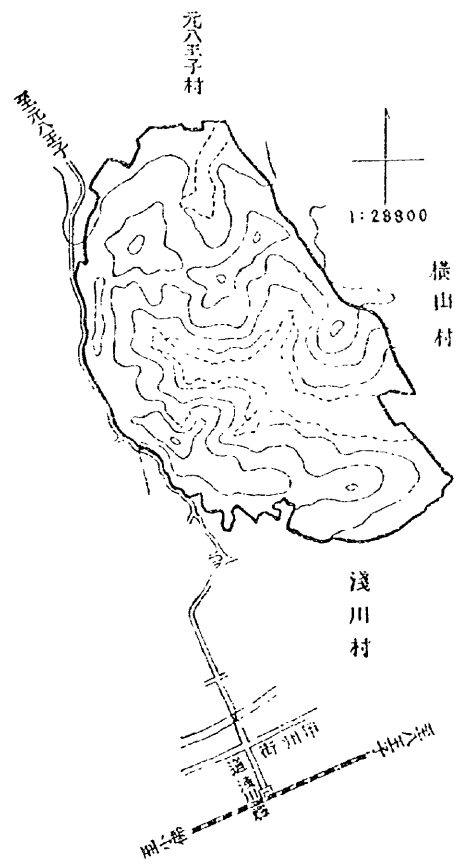
告示

◎宮内省告示第一號

陵墓地ノ名稱所在及地域方ノ通定メラル

名 稱 武藏陵墓地

所在及地域 東京府南多摩郡横山村淺川村及元八王子村所在御料地ノ内左圖ノ地域



昭和二年一月三日

宮内大臣 一木喜徳郎

大行天皇ノ陵所左ノ通定メラル

武藏陵墓地ノ内横山村大字下長房字龍ヶ谷戸

昭和二年一月三日

宮内大臣 一木喜徳郎

内閣總理大臣 若槻禮次郎

官報號外

昭和二年一月三日(月曜日) 第三種郵便物認可

官報

號外

昭和二年一月四日

火曜日

内閣印刷局

告示

大行天皇ノ大喪儀ヲ行ハセラルル期日及場所ノ通定メラル

昭和二年二月七日 新宿御苑

同年同月八日 陵 所

昭和二年一月四日

宮内大臣 一木喜徳郎

内閣總理大臣 若槻禮次郎

宮廷録事

●御名代 明五日殯宮移御ノ儀並ニ本月六日殯宮移御後一日祭ノ儀ニ 天皇御名代ヲ宣仁親王ニ 皇后御名代ヲ故恒久王妃昌子内親王ニ被仰付旨御沙汰アラセラレタリ

大喪彙報

●陵所地鎮祭ノ儀 昨三日午前十時陵所地鎮祭ノ儀ヲ行ハセラレタリ

●殯宮移御ノ儀 明五日殯宮移御ノ儀ヲ行ハセラル

一親王親王妃王王妃王族公族大勳位親任官前官禮遇貴族院議長衆議院議長勳一等旭日桐花大綬章功一級親任官待遇公爵從一位勳一等並夫人宮内勅任官宮内奉任官總代各二人大行天皇側近奉仕ノ高等官大行天皇ノ親族タル華族總代大喪使高等官

右午後六時三十分參内朝集所ニ參集

服装男子ハ大禮服正裝服制ナキ者ハ通常禮服 女子ハ通常服又ハ袴袴服

●殯宮移御後一日祭ノ儀 本月六日殯宮移御後一日祭ノ儀ヲ行ハセラル

一親王親王妃王王妃王族公族大勳位親任官前官禮遇貴族院議長衆議院議長勳一等旭日桐花大綬章功一級親任官待遇公爵從一位勳一等各勳勅任官總代各一人侯伯子男各爵總代各一人朝鮮貴族總代二人並夫人貴族院議員總代三人衆議院議員總代三人各勳奉任官總代各一人宮内勅任官宮内奉任官總代各二人大行天皇側近奉仕ノ高等官大行天皇ノ親族タル華族總代大喪使高等官

右午前八時三十分參内朝集所ニ參集

服装男子ハ大禮服正裝服制ナキ者ハ通常禮服 女子ハ通常服又ハ袴袴服

官報號外 昭和二年一月四日(火曜日) (昭和二年一月四日第三種郵便物認可)

官報

第四號

NO. 4

昭和二年一月四日

火曜日

内閣印刷局

省令

宮内省令第一號

刑任待遇官内職員職制中左ノ通改正ス
昭和二年一月四日

宮内大臣 一木喜徳郎

第二條第二項中「四百七十三人」ヲ「四百九十三人」ニ改ム

附則

本令ハ公布ノ日ヨリ之ヲ施行ス

大正十二年七月廿九日宮内省令第十一號刑任待遇官内職員職制抄録

第二條第二項

皇官警手ハ四百七十三人警察消防及衛生ニ従事ス

告示

宮内省告示第二號

宮内傳染病豫防令第十六條ノ規定ニ依リ亦坂離宮及青山御所ヲ百日咳、風疹、水痘、流行性耳下腺炎ニ關スル規定ヲ適用スヘキ場所ト指定ス
昭和二年一月四日

宮内大臣 一木喜徳郎

内務省告示第一號

健康保險法第二十九條第一項ノ規定ニ依リ大正十五年十二月二十日左ノ健康保險組合ノ設立ヲ認可セリ
昭和二年一月四日

内務大臣臨時代理

逓信大臣 安達 謙藏

一 組合ノ名稱 勸井紡織健康保險組合
二 事務所ノ所在地 愛知縣名古屋市中區米野町字頓ヶ島二十九番地

三 組合ノ設立アル事業ノ名稱及所在地
名稱 勸井紡織株式會社
所在地 愛知縣名古屋市中區米野町字頓ヶ島二十九番地

内務省告示第二號

健康保險法第二十九條第一項ノ規定ニ依リ大正十五年十二月二十日左ノ健康保險組合ノ設立ヲ認可セリ
昭和二年一月四日

内務大臣臨時代理

逓信大臣 安達 謙藏

一 組合ノ名稱 日本製麻澁和工場健康保險組合
二 事務所ノ所在地 埼玉縣北足立郡浦和町字矢頭六百二十七番地

三 組合ノ設立アル事業ノ名稱及所在地
名稱 日本製麻株式會社
所在地 東京府東京市麹町區有樂町一丁目一番地

但シ左ノ場所ニ於ケル作業ヲ健康保險法第三十三條ノ規定ニ依リ一事業ト看做シタルモノトス
埼玉縣北足立郡浦和町字矢頭六百二十七番地
日本製麻株式會社補和製品工場

内務省告示第三號

健康保險法第二十九條第一項ノ規定ニ依リ大正十五年十二月二十日左ノ健康保險組合ノ設立ヲ認可セリ
昭和二年一月四日

内務大臣臨時代理

逓信大臣 安達 謙藏

一 組合ノ名稱 小野田セメント本社健康保險組合
二 事務所ノ所在地 山口縣厚狹郡小野田町六千二百七十六番地
三 組合ノ設立アル事業ノ名稱及所在地
名稱 小野田セメント製造株式會社
所在地 山口縣厚狹郡小野田町六千二百七十六番地

但シ左ノ場所ニ於ケル作業ヲ健康保險法第三十三條ノ規定ニ依リ一事業ト看做シタルモノトス
山口縣厚狹郡小野田町六千二百七十六番地
小野田セメント製造株式會社本社工場

大藏省告示第一號

大正十五年十二月中小額紙幣銷毀高左ノ如シ
昭和元年十二月中小額紙幣銷毀高左ノ如シ
發行高累計 四〇四、五〇〇、〇〇〇
銷毀高累計 三九〇、〇〇七、三二〇、〇〇〇
發行殘高 一四、四九二、六八〇、〇〇〇
昭和二年一月四日
大藏大臣 片岡 直温

司法省告示第一號

指定倉庫營業者商業倉庫株式會社ハ商號ヲ東京倉庫株式會社ト改稱シタル旨東京地方裁判所長ヨリ報告アリタリ
昭和二年一月四日
司法大臣 江木 翼

鐵道省告示第一號

大正十五年鐵道省告示第百二十三號國有鐵道貨物運送規則中貨物運送狀、貨物引換證、船荷證券及貨物通知書等ノ様式中「大正」ヲ「昭和」ニ改ム
昭和二年一月四日
鐵道大臣 子爵井上臣四郎

辭令

評議會會員ヲ命ス	同	大喪使事務官	塚本 清治
同	同	同	關原貞三郎
同	同	大喪使事務官	山川 瑞夫
同	同	同	入江 實一
同	同	同	西園寺八郎
同	同	同	金森徳次郎
同	同	大喪使事務官	長谷川 勉
同	同	同	白根 松介
同	同	大喪使事務官	木下 道雄
同	同	同	山川 端夫
同	同	同	二上 兵治
同	同	同	太田 政弘
同	同	同	上野季三郎
同	同	同	河井 彌八
同	同	同	川崎 政敬
同	同	大喪使事務官	仙石 卓吉
同	同	同	大谷 正男
同	同	同	渡部 信
同	同	同	金森徳次郎
同	同	同	松村 義一
同	同	同	長谷川 勉
同	同	同	白根 松介
同	同	大喪使事務官	加藤 泰通
同	同	大喪使事務官	木村小左衛門
同	同	同	木下 道雄
同	同	同	藤井啓之助
同	同	同	田原 和男
同	同	同	中谷 政一
同	同	同	本多 信一
同	同	同	岩波 武信

官報 第四號 昭和二年一月四日(火曜日)

朝鮮總督府在外研究員 上野 直昭
 巡歴手當三百圓ヲ給ス(以上朝鮮總督府)
 藤田 亮策
 同
 朝鮮總督府道警視 石橋 利助
 大連及芝罘へ出張ヲ命ス(以上朝鮮總督府)
 朝鮮總督府通信副事務官 吉住 融
 五級俸下賜(以上朝鮮總督府)
 朝鮮總督府勸業模範場技師 永井成三郎
 普通試験委員ヲ命ス(以上朝鮮總督府)
 朝鮮總督府道事務官 甘肅 義邦
 朝鮮總督府道警視 古川 貞吉
 朝鮮總督府道警部及道警部補考試委員ヲ命ス
 朝鮮總督府事務官 林 繁藏
 米國へ出張ヲ免シ歸朝ノ途次支那及滿洲へ出張ヲ命ス(以上朝鮮總督府)
 朝鮮總督府道理事官 多賀 秀敏
 知事官房主事兼務ヲ命ス(以上朝鮮總督府)
 朝鮮總督府在外研究員 小林 静雄
 廣田 康
 同
 巡歴手當三百圓ヲ給ス
 朝鮮總督府技師 吉儀 敏造
 内務部農務課勤務ヲ命ス(以上朝鮮總督府)
 衛生技師 渡邊 菊圃
 六級俸下賜(以上朝鮮總督府)
 地方商工技師 石塚萬之介
 八級俸下賜
 地方農林主事 眞下 徳藏
 蓮臺 精市
 同
 十級俸下賜(以上朝鮮總督府)
 公立實業專門學校教授 岡本 修助
 八級俸下賜
 尾形 繁之
 同
 十級俸下賜(以上朝鮮總督府)
 公立高等女學校教授 杉山 茂一
 四級俸下賜
 森下 勤藏
 同
 五級俸 賞分金貳千拾圓 下賜
 谷門 文吉
 同
 七級俸 賞分金千圓 下賜(以上朝鮮總督府)
 公立實業學校教授 竹葉 道綱
 七級俸 賞分金千圓 下賜
 公立實業學校教授 竹葉 道綱

公立高等女學校舎監 花房 スエ
 加俸年額六拾圓下賜(以上朝鮮總督府)
 土木技師兼道路技師 竹内竹太郎
 十級俸下賜(以上朝鮮總督府)
 地方農林技師 吉田 顯基
 地方商工技師 三野 雅一
 同
 地方農林技師 鈴木 信夫
 地方統計主事 野澤 清次
 十級俸下賜
 地方統計主事 野澤 清次
 年俸三百圓下賜(以上朝鮮總督府)

宮廷録事

御答禮 大喪ニ付本邦駐劄伊國特命全權大使伯爵ジュリオ、デラ、トルレ、デイ、ラバ
 ニヤ同國皇帝陛下ノ命ニ依リ申意ヲ表スル
 ルタメ參内セリ、之ニ對シ御答禮トシテ式部次長心得渡邊直達ヲ同大使館へ差遣ハサレ
 レタリ
 大喪ニ付羅馬法王特派使マウリス、ザル
 デイニ同法王殿下ノ命ニ依リ申意ヲ表スル
 タメ參内セリ、之ニ對シ御答禮トシテ式部次長心得渡邊直達ヲ同大使館へ差遣ハサレ
 タリ
 御弔電並御答電 大喪ニ付米國大統領閣下、瑞西國大統領閣下、佛國大統領閣下、英國皇帝陛下、瑞典國皇帝陛下、希臘國大統領閣下、ブラジル國大統領閣下、丁林國皇帝陛下、獨國大統領閣下、伊國皇帝陛下、ウルグアイ國大統領閣下、メキシコ國大統領閣下、西班牙國皇帝皇后陛下、ポロンド國皇帝陛下、暹羅國皇帝皇后陛下、ラトヴィア國大統領閣下、白國皇帝陛下、チエッコ、スロウヰキア國大統領閣下、奧國皇帝陛下、土耳其國大統領閣下、ハンガリ國攝政殿下、暹羅國皇族ターニ親王シツパン女王殿下、ルーマニア國皇帝陛下、諸國國皇陛下、瑞典國皇太子同妃殿下、オランダ國皇領閣下、白國皇太子殿下、ポルトガル國大統領閣下、ボリウヰア國大統領閣下、ポーランド國大統領閣下、アルゼンティン國大統領閣下、セルブ、クロアチア、スロウヰエ國皇帝陛下、波斯國皇帝陛下ヨリ、天皇陛下ニ御弔電ヲ寄セラレ、天皇陛下ハ之ニ對シ大々御禮電ヲ發送アラセラレタリ
 大喪ニ付米國大統領閣下同令夫人、伊國皇帝皇后陛下ヨリ、皇太后陛下へ御弔電ヲ寄セラレ、皇太后陛下ハ之ニ對シ大々御答電ヲ發送アラセラレタリ
 御祝電並御答電 踐許ニ付希臘國大統領閣下ヨリ御祝電ヲ寄セラレ、天皇陛下ハ之ニ對シ御禮電ヲ發送アラセラレタリ

大喪彙報

大喪使處務規程 大喪使處務規程昭和元年十二月三十日左ノ通定メタリ

大喪使處務規程

第一條 大喪使ニ評議會、長官官房左ノ六部ヲ置ク

儀式部
 工務部
 用度部
 鐵道部
 主計部

第二條 評議會ハ長官ノ諮問ニ依リ重要ノ事項ヲ審議ス

第三條 長官官房ニ於テハ各部ニ屬セサル一切ノ事務ヲ掌ル

第四條 儀式部ニ於テハ祭儀典式ニ關スル事務ヲ掌ル

第五條 工務部ニ於テハ山陵ニ關スル事務ヲ掌ル

第六條 用度部ニ於テハ山陵造營及建築其ノ他ノ工事ニ關スル事務ヲ掌ル

第七條 鐵道部ニ於テハ物件ノ購入供給運送及雜役ニ關スル事務ヲ掌ル

第八條 主計部ニ於テハ鐵道ニ關スル事務ヲ掌ル

彙報

第九條 主計部ニ於テハ會計ニ關スル事務ヲ掌ル

第十條 評議會ニ會員及幹事、各部ニ部長ヲ置ク

第十一條 評議會ハ議事ハ長官之ヲ整理シ、長官事故アルトキハ長官ノ指名シタル次官之ニ代ル

第十二條 職員ハ所屬ハ長官之ヲ定ム

官廳事項

廣宮廳候選許 大行天皇靈柩本月五日廣宮
 御柩ニ付同六日午前六時ヨリ廣宮御柩ヲ左記ノ者候選許スル

宮中庶次第一階ノ者
 在京勅任官同待選
 在京海軍軍醫官同待選
 在京陸軍軍醫官同待選
 在京海軍軍醫官同待選
 在京陸軍軍醫官同待選
 在京海軍軍醫官同待選
 在京陸軍軍醫官同待選

在京勅任官同待選
 在京海軍軍醫官同待選
 在京陸軍軍醫官同待選
 在京海軍軍醫官同待選
 在京陸軍軍醫官同待選

司法及警察

辯護士名簿登錄 橋本義之 大正十五年十二月二十二日
 大阪地方裁判所檢察官 二於テ田島佐次郎 坂本哲夫 同日
 東京地方裁判所檢察官 二於テ藤田昌良 同日
 東京地方裁判所檢察官 二於テ藤田昌良 同日
 東京地方裁判所檢察官 二於テ藤田昌良 同日

第九條 主計部ニ於テハ會計ニ關スル事務ヲ掌ル

第十條 評議會ニ會員及幹事、各部ニ部長ヲ置ク

第十一條 評議會ハ議事ハ長官之ヲ整理シ、長官事故アルトキハ長官ノ指名シタル次官之ニ代ル

第十二條 職員ハ所屬ハ長官之ヲ定ム

第九條 主計部ニ於テハ會計ニ關スル事務ヲ掌ル

第十條 評議會ニ會員及幹事、各部ニ部長ヲ置ク

第十一條 評議會ハ議事ハ長官之ヲ整理シ、長官事故アルトキハ長官ノ指名シタル次官之ニ代ル

第十二條 職員ハ所屬ハ長官之ヲ定ム

●豫約出版届出 豫約出版法ニ依リ大正十五年十二月二十四日附次城縣へ豫約出版届出...

●出火 大正十五年十二月二十四日午後十二時爲根縣藤川郡窪田村尋常高等小學校裁縫室ヨリ出火校舍二棟焼失二十五日午前三時鎮火御影影無事ナリ

●陸海軍 練習生卒業 海軍機關學校ニ於テ大正十五年十一月六日練習生ニ卒業ヲ申渡セリ其種別並ニ官職氏名左ノ如シ...

第四十期高等科機關術(掌機術專修) 橋本實領守府所管

Table listing names and ranks for the 40th period of the Higher Course of Mechanism (Specialized in Mechanism). Includes names like 清水七五三, 松原 茂, 望月 幸一, etc.

Table listing names and ranks for the 31st period of the Higher Course of Mechanism (Specialized in Mechanism). Includes names like 佐世保鎮守府所管, 高橋洋十郎, 德田佐久男, etc.

Table listing names and ranks for the 21st period of the Higher Course of Mechanism (Specialized in Mechanism). Includes names like 須藤 忠二, 君成田政志, 稻垣 定次, etc.

Table listing names and ranks for the 21st period of the Higher Course of Mechanism (Specialized in Mechanism). Includes names like 須藤 忠二, 君成田政志, 稻垣 定次, etc.

Table listing names and ranks for the 21st period of the Higher Course of Mechanism (Specialized in Mechanism). Includes names like 須藤 忠二, 君成田政志, 稻垣 定次, etc.

Table listing names and ranks for the 21st period of the Higher Course of Mechanism (Specialized in Mechanism). Includes names like 須藤 忠二, 君成田政志, 稻垣 定次, etc.

Table listing names and ranks for the 21st period of the Higher Course of Mechanism (Specialized in Mechanism). Includes names like 森 正雄, 太田 金吾, 保田 安一, etc.

Table listing names and ranks for the 21st period of the Higher Course of Mechanism (Specialized in Mechanism). Includes names like 森 正雄, 太田 金吾, 保田 安一, etc.

Table listing names and ranks for the 21st period of the Higher Course of Mechanism (Specialized in Mechanism). Includes names like 森 正雄, 太田 金吾, 保田 安一, etc.

Table listing names and ranks for the 21st period of the Higher Course of Mechanism (Specialized in Mechanism). Includes names like 森 正雄, 太田 金吾, 保田 安一, etc.

Table listing names and ranks for the 21st period of the Higher Course of Mechanism (Specialized in Mechanism). Includes names like 森 正雄, 太田 金吾, 保田 安一, etc.

Table listing names and ranks for the 21st period of the Higher Course of Mechanism (Specialized in Mechanism). Includes names like 宮田 良作, 島田 武志, 三本 清, etc.

Table listing names and ranks for the 21st period of the Higher Course of Mechanism (Specialized in Mechanism). Includes names like 宮田 良作, 島田 武志, 三本 清, etc.

Table listing names and ranks for the 21st period of the Higher Course of Mechanism (Specialized in Mechanism). Includes names like 宮田 良作, 島田 武志, 三本 清, etc.

Table listing names and ranks for the 21st period of the Higher Course of Mechanism (Specialized in Mechanism). Includes names like 宮田 良作, 島田 武志, 三本 清, etc.

Table listing names and ranks for the 21st period of the Higher Course of Mechanism (Specialized in Mechanism). Includes names like 宮田 良作, 島田 武志, 三本 清, etc.

Table with columns for location (e.g., 東京, 山形, 山梨), weather conditions (e.g., 晴, 曇), and numerical data (e.g., 10.6, 31.6).

Table with columns for weather metrics (e.g., 平均気温, 最高気温, 最低気温) and numerical values (e.g., 12.2, 20.0, 7.0).

土地收用公告

大正十五年十二月十五日内閣ノ認定公告ニ係ル下毛郡中津町起粟水道施設ノ爲收用ス

土地細目 大分縣下毛郡中津町大字下宮永字上河原八三番一畑八三四番...

工場財團

群馬縣吾妻郡長野原町大字川原湯三百四番地川原湯電氣株式會社ヨリ同縣同郡同町大字同所宇...

中之條區裁判所長野原出張所

岐阜縣郡上郡上保村白鳥字三十番地白鳥電氣株式會社ヨリ同郡地所在ノ營業所並ニ同所ノ二百...

八幡區裁判所上保出張所

南宮津郡伊南村大字古町二百番地伊南川水力電氣株式會社ヨリ同郡同村大字多々石八百七十二...

廣 告

備付アリ關係者ノ閱覽ニ供ス 昭和三十二年一月四日 若松區裁判所大宮出張所

登記公告方

昭和三十二年中央裁判所並ニ管内各出張所ノ取扱ニ係ル商業其他法令ニ定ムル登記公告ハ大分縣大...

檢定教科用圖書

檢定 師範學校 中學 學校 教科用圖書 國語 算術 理科 衛生 體育 音樂 美術 勞作 英語 社會 地理 歷史 算術 理科 衛生 體育 音樂 美術 勞作 英語 社會 地理 歷史 算術 理科 衛生 體育 音樂 美術 勞作 英語 社會 地理 歷史

中津區裁判所

昭和三十二年中央裁判所並ニ管内各出張所ノ取扱ニ係ル商業其他法令ニ定ムル登記公告ハ大分縣大...

那須區裁判所

昭和三十二年中央裁判所並ニ管内各出張所ノ取扱ニ係ル商業其他法令ニ定ムル登記公告ハ大分縣大...

那須區裁判所

昭和三十二年中央裁判所並ニ管内各出張所ノ取扱ニ係ル商業其他法令ニ定ムル登記公告ハ大分縣大...

合資會社設立

一商號 合資會社細谷商店
一本店 德島縣海部郡新奥町大字新浦字東町百四十一番地

一目的 生魚ノ賣買及乾魚ノ製造賣買
一設立年月日 大正十五年九月十七日

一社員ノ氏名住所出資及責任
一代表社員 細谷榮太郎 德島縣海部郡新奥町大字新浦字東町百四十一番地

一存立ノ時期 設立ノ日ヨリ二十年間
大正十五年九月二十二日登記

一代表社員 細谷榮太郎
字同字東町百四十一番地

一代表社員 細谷榮太郎
同縣同郡同町大字新浦字東町百四十一番地

一代表社員 細谷榮太郎
同縣同郡同町大字新浦字東町百四十一番地

一代表社員 細谷榮太郎
同縣同郡同町大字新浦字東町百四十一番地

一代表社員 細谷榮太郎
同縣同郡同町大字新浦字東町百四十一番地

一代表社員 細谷榮太郎
同縣同郡同町大字新浦字東町百四十一番地

一代表社員 細谷榮太郎
同縣同郡同町大字新浦字東町百四十一番地

一代表社員 細谷榮太郎
同縣同郡同町大字新浦字東町百四十一番地

一代表社員 細谷榮太郎
同縣同郡同町大字新浦字東町百四十一番地

一代表社員 細谷榮太郎
同縣同郡同町大字新浦字東町百四十一番地

一代表社員 細谷榮太郎
同縣同郡同町大字新浦字東町百四十一番地

一代表社員 細谷榮太郎
同縣同郡同町大字新浦字東町百四十一番地

一代表社員 細谷榮太郎
同縣同郡同町大字新浦字東町百四十一番地

一代表社員 細谷榮太郎
同縣同郡同町大字新浦字東町百四十一番地

一代表社員 細谷榮太郎
同縣同郡同町大字新浦字東町百四十一番地

一代表社員 細谷榮太郎
同縣同郡同町大字新浦字東町百四十一番地

富岡區裁判所納與出張所

●株式會社日本勸業銀行社債變更(支店)
一 大正十五年六月三十日株式會社防長農工銀行

一 大正十五年六月三十日株式會社防長農工銀行

一 大正十五年六月三十日株式會社防長農工銀行

一 大正十五年六月三十日株式會社防長農工銀行

一 大正十五年六月三十日株式會社防長農工銀行

一 大正十五年六月三十日株式會社防長農工銀行

一 大正十五年六月三十日株式會社防長農工銀行

一 大正十五年六月三十日株式會社防長農工銀行

一 大正十五年六月三十日株式會社防長農工銀行

一 大正十五年六月三十日株式會社防長農工銀行

一 大正十五年六月三十日株式會社防長農工銀行

一 大正十五年六月三十日株式會社防長農工銀行

一 大正十五年六月三十日株式會社防長農工銀行

一 大正十五年六月三十日株式會社防長農工銀行

第二十六回同 金一百二十四萬七千六百八十圓

第二十七回同 金一百二十三萬一千四百五十圓

第二十八回同 金一百三十八萬三千八百八十圓

第二十九回同 金一百二十萬九千九百九十圓

第三十回同 金一百二十五萬八千七百五十圓

第三十一回同 金一百二十五萬六千九百五十圓

第三十二回同 金一百二十六萬四千四百六十圓

第三十三回同 金一百二十五萬六千三百五十五圓

第三十四回同 金一百九十三萬八千八百八十圓

第三十五回同 金一百六十一萬九千八百八十圓

第三十六回同 金一百五十八萬三千二百八十圓

第三十七回同 金二百五十八萬七千七百圓

第三十八回同 金三百四十五萬五千一百六十圓

第三十九回同 金三百四十九萬三千六百二十圓

第四十回同 金二百六十五萬一千五百五十圓

第四十一回同 金二百六十五萬九千九百九十圓

第四十二回同 金一百八十四萬九千三百十圓

第四十三回同 金一百九十四萬五千一百十圓

第四十四回同 金一百九十四萬五千一百十圓

第四十五回同 金二百六十八萬八千八百八十圓

第四十六回同 金二百四十七萬七千八百三十圓

第七十四回同 金八百四十九萬五千六百十圓

第七十五回同 金一千一百三十六萬六千八百五十圓

第七十六回同 金九百四十四萬六千一百四十圓

第七十七回同 金八百六十一萬三千三百六十圓

第七十八回同 金八百七十七萬七千九百七十圓

第七十九回同 金八百七十七萬七千九百七十圓

第八十回同 金八百七十七萬七千九百七十圓

第八十一回同 金八百七十七萬七千九百七十圓

第八十二回同 金八百七十七萬七千九百七十圓

第八十三回同 金八百七十七萬七千九百七十圓

第八十四回同 金八百七十七萬七千九百七十圓

第八十五回同 金八百七十七萬七千九百七十圓

第八十六回同 金八百七十七萬七千九百七十圓

第八十七回同 金八百七十七萬七千九百七十圓

第八十八回同 金八百七十七萬七千九百七十圓

第八十九回同 金八百七十七萬七千九百七十圓

第九十回同 金八百七十七萬七千九百七十圓

第九十一回同 金八百七十七萬七千九百七十圓

第九十二回同 金八百七十七萬七千九百七十圓

第九十三回同 金八百七十七萬七千九百七十圓

第九十四回同 金八百七十七萬七千九百七十圓

第二寅號 金七十萬圓

第二卯號 金三十九萬三千圓

第二辰號 金七十五萬圓

第二巳號 金六十四萬圓

第二午號 金七十五萬圓

第二未號 金七十五萬圓

第二申號 金六十四萬圓

第二酉號 金七十萬圓

第二戌號 金八十五萬圓

第二亥號 金九十五萬圓

第三子號 金九十五萬圓

第三丑號 金九十五萬圓

第三寅號 金九十五萬圓

第三卯號 金九十五萬圓

第三辰號 金九十五萬圓

第三巳號 金九十五萬圓

第三午號 金九十五萬圓

第三未號 金九十五萬圓

第三申號 金九十五萬圓

第三酉號 金九十五萬圓

第三戌號 金九十五萬圓

津禁治産宣告取消

本籍及住所栃木縣芳賀郡中村大字若旅六十八番地 永嶋 一郎

明治二十八年四月二十三日生 右對シ大正十五年十月二十八日宇都宮區裁判所...

本籍及住所栃木縣谷縣谷郡片岡村大字乙畑九百八十四番地平民 築瀬善一郎

明治二十八年四月二十日生 右對シ大正八年三月十七日當裁判所ノ宣告シ...

大正十五年十二月十日 大田原區裁判所 長野縣上高井郡須坂町大字須坂千三百六十四番地

明治三十七年二月十日生 右對シ大正十三年十月二十九日當裁判所ノ宣告シ...

公市催告

大正十五年十二月十七日 長野區裁判所 大正十五年十二月十七日 長野區裁判所

大正十五年十二月二十日 神戶區裁判所 大正十五年十二月二十日 神戶區裁判所

大正十五年十二月二十日 東京區裁判所 大正十五年十二月二十日 東京區裁判所

大正十五年十二月二十日 東京區裁判所 大正十五年十二月二十日 東京區裁判所

大正十五年十二月二十日 東京區裁判所 大正十五年十二月二十日 東京區裁判所

公市送達

本籍東京府原野郡入新井町大字新井宿三十七番地 赤坂區中ノ町四番地

大正十五年十二月二十日 札幌區裁判所 本籍東京府原野郡入新井町大字新井宿三十七番地

失踪二關スル届出ノ催告

本籍東京府原野郡入新井町大字新井宿三十七番地 赤坂區中ノ町四番地

大正十五年十二月二十日 東京區裁判所 本籍東京府原野郡入新井町大字新井宿三十七番地

大正十五年十二月二十日 東京區裁判所 本籍東京府原野郡入新井町大字新井宿三十七番地

大正十五年十二月二十日 東京區裁判所 本籍東京府原野郡入新井町大字新井宿三十七番地

大正十五年十二月二十日 東京區裁判所 本籍東京府原野郡入新井町大字新井宿三十七番地

大正十五年十二月二十日 東京區裁判所 本籍東京府原野郡入新井町大字新井宿三十七番地

大正十五年十二月二十日 東京區裁判所 本籍東京府原野郡入新井町大字新井宿三十七番地

大正十五年十二月二十日 東京區裁判所 本籍東京府原野郡入新井町大字新井宿三十七番地

大正十五年十二月二十日 東京區裁判所 本籍東京府原野郡入新井町大字新井宿三十七番地

大正十五年十二月二十日 東京區裁判所 本籍東京府原野郡入新井町大字新井宿三十七番地

大正十五年十二月二十日 東京區裁判所 本籍東京府原野郡入新井町大字新井宿三十七番地

大正十五年十二月二十日 東京區裁判所 本籍東京府原野郡入新井町大字新井宿三十七番地

大正十五年十二月二十日 東京區裁判所 本籍東京府原野郡入新井町大字新井宿三十七番地

大正十五年十二月二十日 東京區裁判所 本籍東京府原野郡入新井町大字新井宿三十七番地

大正十五年十二月二十日 東京區裁判所 本籍東京府原野郡入新井町大字新井宿三十七番地

大正十五年十二月二十日 東京區裁判所 本籍東京府原野郡入新井町大字新井宿三十七番地

大正十五年十二月二十日 東京區裁判所 本籍東京府原野郡入新井町大字新井宿三十七番地

大正十五年十二月二十日 東京區裁判所 本籍東京府原野郡入新井町大字新井宿三十七番地

大正十五年十二月二十日 東京區裁判所 本籍東京府原野郡入新井町大字新井宿三十七番地

大正十五年十二月二十日 東京區裁判所 本籍東京府原野郡入新井町大字新井宿三十七番地

大正十五年十二月二十日 東京區裁判所 本籍東京府原野郡入新井町大字新井宿三十七番地

大正十五年十二月二十日 東京區裁判所 本籍東京府原野郡入新井町大字新井宿三十七番地

大正十五年十二月二十日 東京區裁判所 本籍東京府原野郡入新井町大字新井宿三十七番地

大正十五年十二月二十日 東京區裁判所 本籍東京府原野郡入新井町大字新井宿三十七番地

大正十五年十二月二十日 東京區裁判所 本籍東京府原野郡入新井町大字新井宿三十七番地

大正十五年十二月二十日 東京區裁判所 本籍東京府原野郡入新井町大字新井宿三十七番地

大正十五年十二月二十日 東京區裁判所 本籍東京府原野郡入新井町大字新井宿三十七番地

大正十五年十二月二十日 東京區裁判所 本籍東京府原野郡入新井町大字新井宿三十七番地

大正十五年十二月二十日 東京區裁判所 本籍東京府原野郡入新井町大字新井宿三十七番地

生徒募集

本年四月入學ヲ許可スヘキ 本大學豫科第一學年生
ヲ募集ス其ノ要項左ノ如シ
昭和二年二月四日 熊本醫科大學

一、募集人員 約八十名

二、入學資格

- 一、中學校第四學年ヲ修了シタル者
- 二、高等學校尋常科ヲ修了シタル者
- 三、高等學校高等科入學資格試験ニ合格シタル者
- 四、專門學校入學檢定規程ニ依リ試験檢定ニ合格シタル者
- 五、文部大臣ニ於テ高等學校高等科入學ニ關シ指定シタル者
- 六、文部大臣ニ於テ一般ノ專門學校入學ニ關シ中學校卒業者ト同等以上ノ學力アリト指定シタル者
- 七、實業學校ヲ卒業シタル者 但シ尋常小學校卒業程度ヲ以テ入學資格トスル 修業年限五年 高等小學校卒業程度ヲ以テ入學資格トスル 修業年限三年若クハ之ト同等以上ノ實業學校卒業者ニ限ル

三、願書提出期限 一月十五日ヨリ二月十五日迄

四、試驗場 本大學豫科内

五、入學志願手續

入學志願者ハ願書(用紙ハ本大學豫科ヨリ交付ス)及檢定料金五圓ニ最近ノ寫眞表面ニ氏名裏面ニ住所攝影年月日ヲ記入スヘシ但願書ニシテ半手札形紙貼付ノモノヲ添ヘ本大學豫科ニ差出スヘシ 但郵送者ハ願書、檢定料、寫眞ヲ一括シ書留郵便ニ依ルヘシ

既納ノ檢定料ハ何等ノ理由アルモ還付セズ
願書郵送者ニハ受験證書ヲ送付スルヲ以テ住所番地氏名ヲ明記シタル封筒ニ切手ヲ貼付シ願書郵送ノ際同封スヘシ 若シ住所豫定ノ期キ時及受験證書ヲ受取ル限ナキ時ハ受験證書留置キノ旨申出ツヘシ

六、試驗科目及日割

試驗ハ毎日午前八時開始シ總テ中學四年修了程度トス
三月十七日 (數學(代數、平面幾何))
三月十八日 (英語(英文和譯和英文英譯、書取))
三月十九日 (國語及漢文(讀本、作文))
三月二十日 (體格檢査(受験番號ニ依リ其ノ日)入學ヲ許可スヘキ者ハ本大學豫科内ニ掲示シ向本書面ヲ以テ通知ス)

七、成績發表 四月一日ノ後定

注意 願書及受験心得ハ熊本市大江町 熊本醫科大學豫科宛ニ郵券二錢同封請取スヘシ

富報廣告取扱

京橋區本木町三丁目十七番地
廣告代理業 廣集社
電話 京橋九一八番
振替東京五〇七〇三番

常規生命

東京丸の内

社長 太谷嘉兵衛

壹通ノ保險證券ハ儉素節約ノ刺戟ヲ與ヘ、勤勉貯蓄ノ
動機ヲ作り、衛生保健ノ導火ト爲リ、慰安養老ノ資
金ヲ供シ、家族ニ安心喜樂ヲ授ケ、國家産業ノ資源
ニ貢獻ス。

當社ハ株式會社ト相互會社トノ各長所ヲ採レル斬新ノ
組織ニシテ保險料低廉、契約者ニ對シテハ保險證券
擔保貸付保險金支拂其他ノ諸務迅速懇切。

當社ノ支部所在地ハ東京、名古屋、大阪、岡山、廣島、
福岡、金澤、仙臺、秋田、札幌、松江、新潟、臺北。

大正市通船場正門前角
日本複寫紙製造合資會社
電話 比二八五三 總機二八〇五二
子母複寫紙

株券無効公告
當會社株券新甲地身第四五壹號
新甲地至第四五五號拾株券五枚
川合清次郎股名表
右株券紛失ノ旨届出アリタルニ
ツキ本會社ヨリ三週間内ニ
異議ノ申出無キ時ハ無効トス
大正十五年十二月二十五日
東邦火災保險株式會社

タイル窯元 佐治タイル會社
名古屋市中區中市場町

歐 (A) 求
金剛砥石 砂布紙直輸
並ニ製作販賣
荳傳一商店
大阪區新町通三丁目
電話 新橋 八五〇
電話 新橋 八五〇
電話 新橋 八五〇

