

原名其儘用ル

紀藩

蒸氣船

一ニホール

螺鍊造

一長サ

四十六間

一幅

五間半

一馬力

二百

一頓數

六百トン

一檣數

二本

一炬出シ

一本

但 西洋紀元千八百五十九年英國製造慶應三年卯四月於長崎表ニ買入

0090

同

帆前船

木製

ロンワルド

貳拾貳間三尺

四間半

貳百六十七頓余

三本柱セール
シキフナ四楫

一播敷

一頓敷

一幅

一長廿

一原名

一敘遠丸

右元治^元子年英國人常州鹿島郡波崎浦^江沈没致^レ候處引
出^レ方難行届候付横濱港商人太橋屋三次郎^ト申者買受
其後江戸深川住武井平五郎^ト申者買請夫ヨリ慶應元丑
年右平五郎ヨリ買入修覆取計申候

李文慶應元五年中買入之節武井平五郎申出ニハ紀元

ヨリ五ヶ年位之趣申出候事ニテ彼國紀元之義ハ爾ト
難相分御咄候事
右之通ニ御咄候事

紀伊中納言内

中島三郎右衛門

七月廿日

水野十太夫

軍務

御役所

船印ハ原書ニ有リ略ス

0092

--	--	--	--	--	--	--	--	--	--

水戸

0093

蒸氣吹前舩名其外御雛形又通取調御届可申上首被仰
出奉畏候然ル處中将家ニテ人午舩無御坐候恐候御
届申上候以工

美作中将家来

七月廿七日

奥村牧夫

軍務

御役所

0094

鍋島欽八郎帆前船

一 船名 木製

一 原名 ドルヒン

一 長さ 貳拾一間余

一 幅 四間余

一 噸數 五百五十噸

一 檣柱 三本

右亞米利加ボストン製造慶應二年五月於長崎港買入申候船印別繪圖面之通御座候以候御届申上候以上

鍋島欽八郎家来

七月廿七日

持永治兵衛

0096

海軍省

軍務

御役所

圖面藩旗ハ原書ニ有リ故ニ略ス

0097

一宰相中將所持之艦原名等御届可申上首先達之被
仰渡候趣ニ付別款五通御届申上候以上

如賀等相中將内

七月廿七日

小谷左衛門

軍務

御役所

0098

法
軍
年

0099

起業丸 帆前艦

加賀宰相中将予艦

木製

原名

三友和一人

長 卅

二拾間

幅

四 間

頭 數

三百九頭

櫓 數

二 本

右西洋个八百六拾年英國製造慶應三年十月於肥前長崎湊買入

加賀宰相中将予艦

駿相丸 帆前艦

木製

原名

ウヲエルダリヤ

0100

海軍省

長サ

拾七間 壹尺三寸

幅

三間 五尺七寸

噸數

百五拾八噸

檣數

二本

右西洋午八百五拾五年英國製造慶應三年於肥前長崎湊買入

加賀宰相中將手艦

錫懷凡蒸氣艦

鍍製螺旋

原名

シララヘンエー

長サ

二拾七間

幅

四間

馬力

七拾五馬力

噸數

二百五拾噸

0101

播 數

二 本
壹 本

右西洋千八百五拾八年英國製造慶應二年十月
於肥前長崎港買入

如賀宰相中將手艦

李百里 蒸氣艦

鑲製螺旋

サ一ハラバルク

原名

長サ

三拾四間

幅

五 間

馬力

百拾馬力

頭數

五百頭

播數

三 本

炬出

壹 本

早五

...

法蘭西

右西洋千八百六十二年英國製造慶應元年十月於
肥前長崎港買入

圖面藩旗ハ原書ニ有リ故ニ略ス

0103

淡路守所持之蒸氣船名篭号等別紙之通ニ御座候歟御
届申上候以上

圖西船竹旗ハ原書ニ有リ故ニ略ス

2000

0105

歌野藩蒸氣船

一 船名 神龍丸

一 原名 シライイオウナンツ

一 船長 五十百七尺六合

一 船幅 貳拾三尺四合

一 馬力 六拾

一 噸數 貳百四噸九合三分

一 烟出シ 壹本

右 親利太尼亞製造年月相分リ不申慶應三卯年十一月

於長崎港買入仕候

右之通ニ御座候以上

0106

七月廿七日

辨事
御官

服坂淡路守家来
日永久米治

0107

蒸氣帆船調書

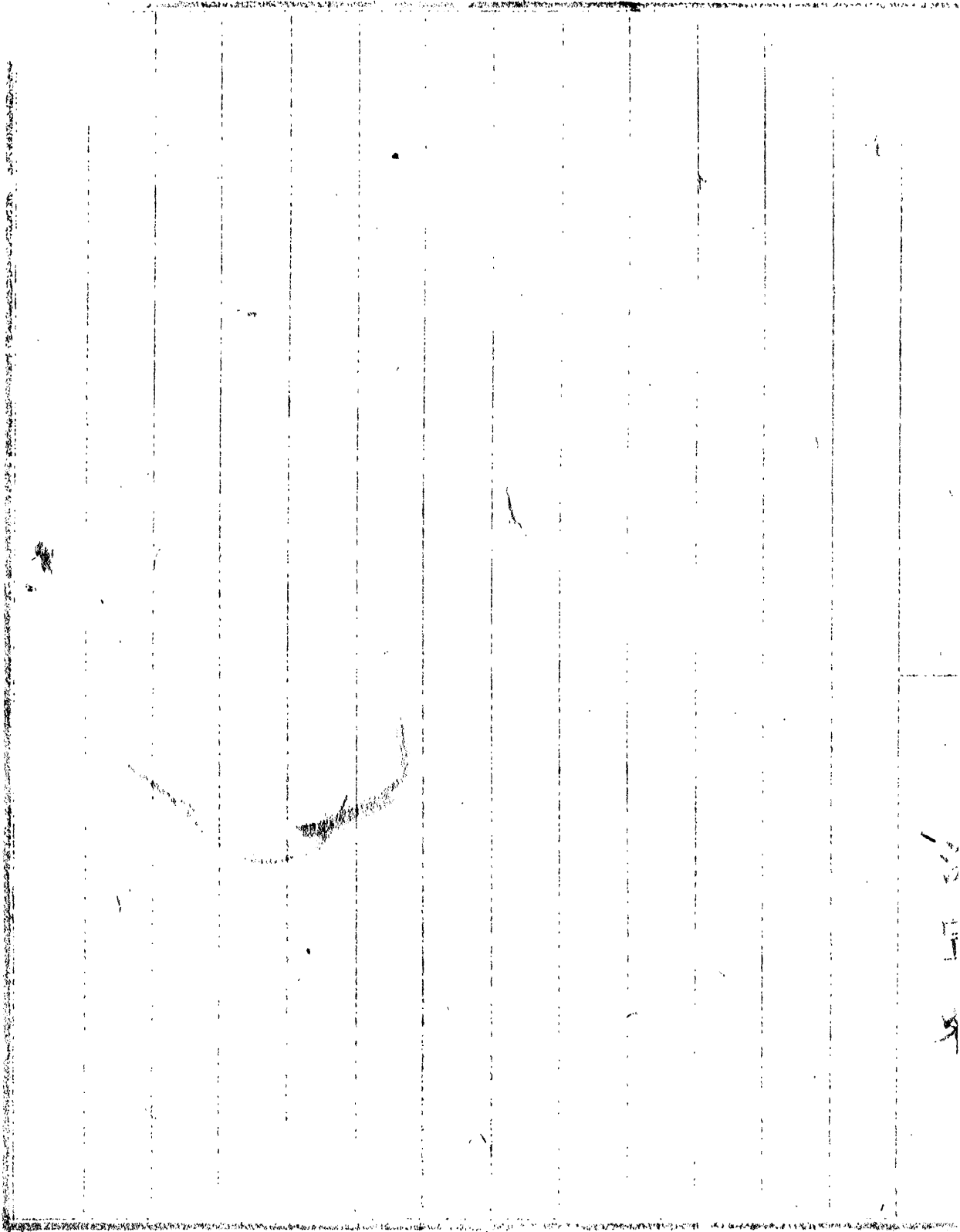
筑後中將内

水野丹後

四十八

海軍省

0108



127
5

0109

筑後中将所持蒸氣船
帆前船尤之通

晨風艦

木製蒸氣高船

原名

エルクインウワイト

長

拾八間

幅

三間半

馬力

百馬力

噸數

無

櫓數

二

炬

壹

製造

波士頓

製造

千八百六拾四年

海軍省

買入

達而鷓丸

原名

長サ

幅

噸數

播數

製造所

製造年

買入

玄鳥丸

原名

慶應二丙寅年八月於長崎亞人口心子ワト買入

木製帆前高船

タ一千ヤン

拾八間

三間

百九拾噸

二本

英國

不方

慶應二丙寅年九月於長崎蘭人ボート

木製帆前

スワエル口

0111

長 廿

幅

噸 數

播 數

製 造 所

製 造 年

買 入

右之通御座候以上

七月

拾 七 間

三 間

百 七 噸

二 本

亞 國

千八百六拾三年

慶應二丙寅年八月
於長崎亞人フシヨ度

筑後中將内

水野丹後

軍務

御役所

五十

0112

没
年
考

0113

蒸氣帆船調書

筑後中将因

水野丹後

五十一

要目録

0114

0115

0115

筑後中將所持蒸氣船前船丸之通

千歳丸

木製蒸氣商船

原名

コケワト

長サ

三十一間

幅

四間二尺

馬力

九十馬力

噸數

四百五拾九噸

檣數

二本

炬出シ

亮

製造所

英國ガラスゴー

製造年

千八百六拾七年

買入

慶應三丁卯年十一月於長崎
亞人ラシルスヨリ買取ル

雄飛丸

鑊製蒸氣商船

原名

スワトウ

長サ

二十五間

幅

三間

馬力

六十馬力

噸數

二百五拾噸

播敷

二本

炬出シ

壹

製造所

英國ガラスゴ

製造年

千八百六拾一年

買入

元治元年甲子年正月於長崎
英人ガラバヨリ買取ル

ノ

翔風丸

木製帆前商船

0117

原名
長サ
幅
噸數
播數
製造所
製造年
買入
右之通御座候以上

ソトゼン

拾九間

三間

二百噸

二本

新嘉坡

千八百六拾三年

慶應二丙寅年九月於長崎葡萄牙人ロロヨリ買取ル

筑後中將内

水野丹後

七月

軍務

御役所

0118

船印ハ原書ニ有リ略ス

公
庫
書

0119

一肥前藩蒸氣船

單艦

船名電流丸

木製

螺旋

原名長崎

長廿二十五間

幅四間二尺

百馬力

三播

煙出三一箇

右西洋紀元千八百五十八年和蘭國ロツトルダ

花アムステルダ止ニテ製造英政五年午十一月長崎

港ニ於テ和蘭政府ヨリ買入

一肥前藩蒸氣船 軍艦

船名 孟春丸 木製 螺旋

原名 エウゲニー

長サ 二十二間 三尺六寸

幅 三間 四尺八寸

百二十馬力

三櫓

煙 出シ 一箇

右西洋紀元千八百六十七年英國ニテ製造慶應四年
辰正月長崎港ニ於テ英商ヨリ買入

一肥前藩蒸氣船 軍用河船

船名 凌風丸 木製 外車

長サ十間

幅一間五尺二寸

十馬力

二 檣

煙出シ一箇

右元治二年丑十月肥前佐賀ニテ製造

一肥前藩蒸氣船 軍用運送船

船名甲子丸 鍍製 螺旋

原 名カルヤノ

長サ三十八間四尺五寸

百四十馬力

五百噸荷積高

海軍

三 播

煙 出シ一箇

右西洋紀元千八百五十七年英國ニテ製造元治元年
子九月長崎港ニ於テ英商ヨリ買入

一肥前藩蒸氣船軍用運送船

船名皋月丸 鐵製 螺 艇

原名エド

長サ二十八間三尺

幅四間三尺

八十五馬力

三百七十噸 荷積高

三 播

煙出シ一箇

右西洋紀元千八百六十三年英國「ラスコー」ニテ製造
慶應二年寅五月長崎港ニ於テ英商ヨリ買入

一肥前藩帆前船 軍用運送船

船名晨風氏木製

長廿二間

幅三間一尺五寸

五十噸

一檣

右安政五年午四月長崎ニ於テ製造

末家鍋島歛八郎舟

0124

一帆船 軍用運送船

船名大木丸

木製

原名ドルフィン

長サ二十間

幅四間三尺

四百噸 荷積高

三檣

右西洋紀元千八百六十一年西國ボストンニテ製造慶應二年寅三月長崎港ニ於テ買入

圖面藩旗原書ニ有リ故ニ略ス

海軍

蒸氣帆前船馬力云々委細難^折之通常月廿九日ヲ限リ相
調可差出首最前被仰違候付則^侍國詩ハ申越置候処共度別
紙兩通之通差^{取調}越候付相添差上申候以紋申上候以上

肥前侍從内

七月廿八日

松永寿一郎

軍務

御役所

法
軍
本

0127

✓
蒸氣船等所持仕候ハ、委敷取調御届可申上首老船艦所持有之候ハ、大坂兵庫西港へ至急差出候様御沙汰御座候処帆前船一艘所持仕長崎表へ差遣候處其後何レハ罷越候哉今ニ帰帆不仕候ニ付取調且御用ニ差出候儀難相成候之間帰帆仕候迄御猶豫被成下度奉存候以上

宇和島侍後内

七月廿七日

大西登

軍務官

御役所

0128

--	--	--	--	--	--	--	--	--	--

東洋文庫

0129

出雲少將所持蒸氣船

一 船名久雲丸

但 鏝旋船

一 原名ゲスエール

一 長サ三十間余

一 幅四間半

一 深サ貳間余

一 馬力八十

一 噸數四百四拾三噸余

一 檣貳本

一 炬出壹本

右西洋紀元千八百六十二年英國製造

皇國文久二戌十一月於長崎買入

船印ハ原書ニ有り故ニ略ス

海軍

0131

各藩所持之蒸氣帆前船名ヲ始メ委細書出候様御達之趣
早々國元へ申遣置候處別紙之通申越候ニ付御届申上候
尤當時ハ鍊船志船所持仕候外ニ木船志艘所持罷在候得
共當春以未度々申上候通ソ右鍊船修復料之償トシテ長
崎ヲイテ先達テ洋人へ遣申候以故ニ奉申上置候以上

出雲守將内

七月廿七日

増田健藏

軍務

御役所

0132

注
目
録

0133

V

肥後藩蒸氣船

萬里丸 木製螺旋

原名 コスモーホライト

長サ 三十五間

幅 五間半

馬力 百三十

噸數 六百

内二百石炭室

檣數 三本

炬出 尅本

右彼紀元千八百五十九年佛良西國製造我元治元年八月於長崎港買入

0134

蒸氣船

凌雲丸

鑲製螺旋

原名

ガラナード

長さ

三十間

幅

五間

馬力

百六十

噸數

百五十

播

三本

炬出シ

壹本

右彼紀元千八百五十七年英吉利國製造我慶應二年六月於長崎港買入

船印右同断

右之通御座候以上

七月

船印同断

海軍省

✓
各藩所持之軍艦其蒸氣帆前船名馬力等御届可仕旨御達
之趣奉畏弊藩所持之蒸氣船別紙之通御坐候間則御届申
上候尤外二小蒸氣飛脚船壹艘帆前船貳艘所持仕居候得
其當節所々、致出艦居候付微細之儀相分不申候間歸着
次芽急速取調差出可申段因許ヨリ申越候間被 仰出候
日限ニ迦奉恐入候得共右三艘御届之儀ハ暫御猶豫被成
下候様奉願候以上

七月廿八日

細川越中守内

内山又助

軍勢官

0136

法
官
手
帳

0137

奥羽北越之賊徒鎮定ニ至迫諸藩之軍艦蒸氣ハ勿論帆船
 船迫不砂御借上被 御付候間即今既ニ公勢ニ相用候船
 者格別具外久幕藩所持之船艦大坂兵庫西港へ至急差出候
 御沙汰之趣奉畏候然處兼テ美濃守所持之蒸氣船
 へ國産之銅積久先達ヲ横濱へ來廻候處大御總督府御用
 ニ付御借上相成候首乗込之者ヨリ申未候右船名花馬力
 等巨細之儀ハ以許ニテ相分兼候其外都テ國許ヨリ確報
 無之蒸氣艦之者無相分リ不申候之間相知候ハ、猶可申
 上候以故御届申上候以上

七月廿八日

盛岡中將内

山屋直次郎

0138

軍務
御役所

海軍

0139

一 豐安丸 蒸氣船

右六月三日人數乗セ組澳東へ罷越居申候

一 萬年丸 右同断

右七月四日人數乗セ組越後邊へ罷越居申候

一 達觀丸 帆前船

右同断

先般安藝少將所持之蒸氣船帆前船共御借上之儀被仰出候處當時別紙之通差出之今ニ國許へ戻リ合不申候以故御届申上候以上

安藝少將内

七月十九日

佐々木熊次郎

0140

軍務官
御役所

海軍省

0141

藝
州

帆
前
船

違
觀
札

木
製
表

原
名

不
審

長
サ

拾
八
間
貳
尺

幅

五
間

頓
數

四
百
七
拾

檣

三
本

右製造年限不審文久二年戊十二月於長崎港鍋島肥前
守ヨリ買受

蒸
氣
船

萃
五

海
軍
省

0142

一萬年丸

鑲製總車

原名

ケン子一

長サ

貳拾八間

幅馬

三間半

長力

八拾

噸數

貳百八拾

播

三本

炬出シ

亮ツ

右西洋紀元千八百六拾四年製造慶應二年寅八月於長

崎港島津修理大夫ヨリ買受

蒸氣船

一豊安丸

鑲製西車

原名

ジヤツパン

長サ

三拾間四尺五寸

幅

四間七尺

馬力

百貳拾六

頃數

貳百五拾六

播

貳本

矩出シ

壹ツ

右西洋紀元千八百六拾五年製造慶應二年寅七月於長崎
港英國ヲ一ルトヨリ買入

舩印ハ原書ニ有リ故ニ略ス

--	--	--	--	--	--	--	--	--	--	--	--	--	--	--	--	--	--	--	--	--

漢
字