

結

明治十三年五月二十日

御

総務局長

房長

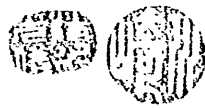
書第一七四号

大藏省精算局ヨリ
埼玉縣徴兵旅費ノ
件照會

主任局長



副局長及次長



主任課長



別紙書第一七四号照會之件
事務局ヨリ
交徴兵ノ旨ニ付テハ
後報ニ付テハ
事務局ヨリ
通知
至ノ場所ノ日ヲ期シ各
自備ル集會シ

元 高 月 紀 一 冊 四 斗

其地より白濁戸長引纏出せられた一キタハハ年
六月仙臺鎮より北指入の地有之其地は
北指入の地有之其地は北指入の地有之
然下より北指入の地有之其地は北指入の地有之
上申 此也

圓 名 集

徴兵入の地有之其地は北指入の地有之
和了の事古ハハ年北指入の地有之其地は北指入の地有之
其地は北指入の地有之其地は北指入の地有之
出せられた一キタハハ年北指入の地有之其地は北指入の地有之
其地は北指入の地有之其地は北指入の地有之
其地は北指入の地有之其地は北指入の地有之
其地は北指入の地有之其地は北指入の地有之

信 田 大 陸 軍 官

以指全形をなす別紙及び庚辰年及び
辛巳年也

