

附
録

0635

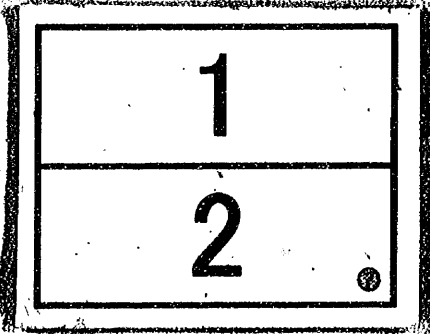
0635



乙

0636

分割撮影ターゲット

分割した 部分の 撮影順序	
分割撮影 した理由	A 3 版 以 上 の た め
上記のとおり分割撮影した事を証明する。	

0637
0638

等号

明治三十七年八月十日海戰三號軍艦三號彈痕圖(左舷側)

拾玖番号
拾玖番号
拾玖番号
拾玖番号
拾玖番号
拾玖番号
拾玖番号
拾玖番号
拾玖番号
拾玖番号



貫通痕



炸裂痕



大彈片破痕



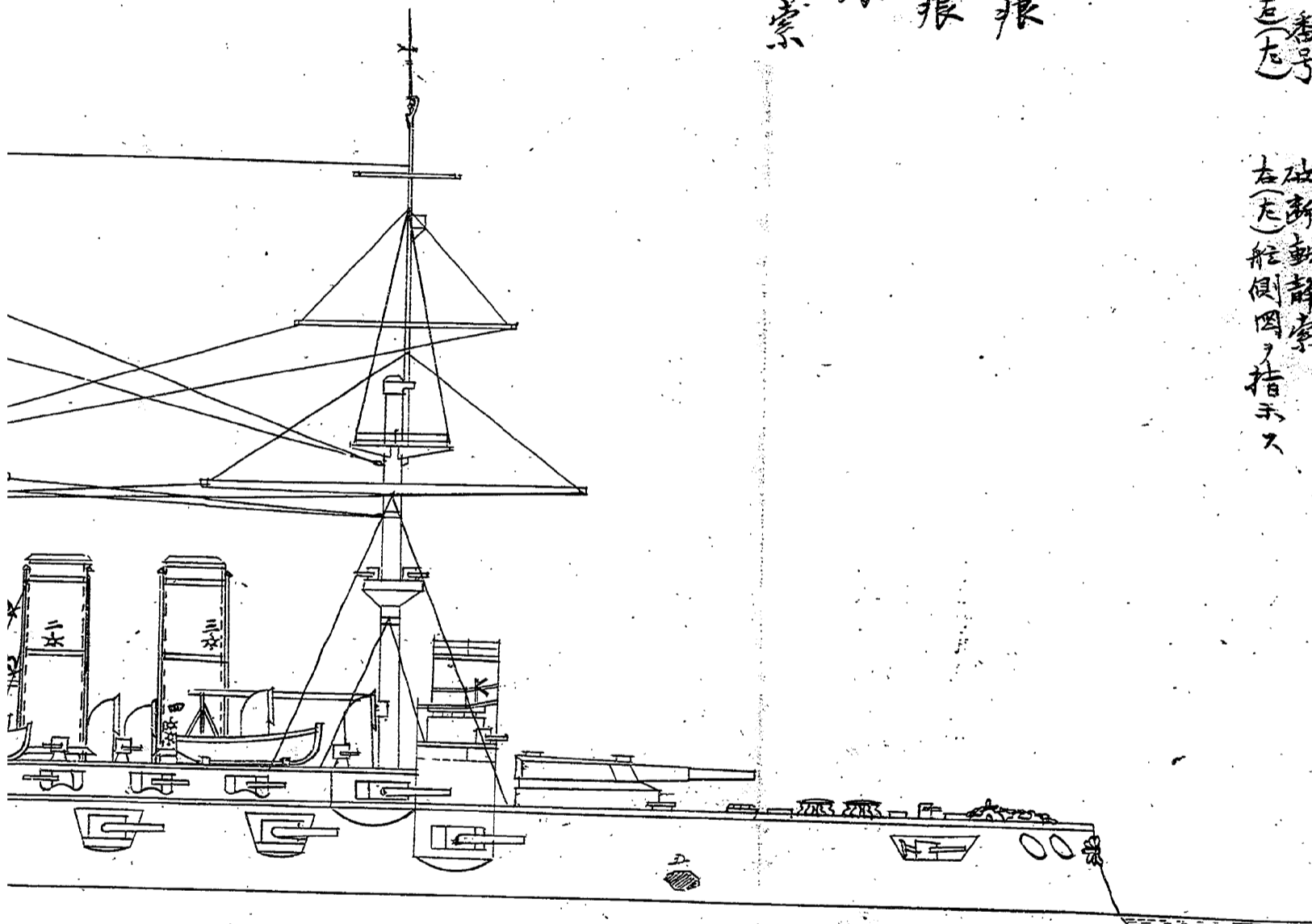
小彈片破痕

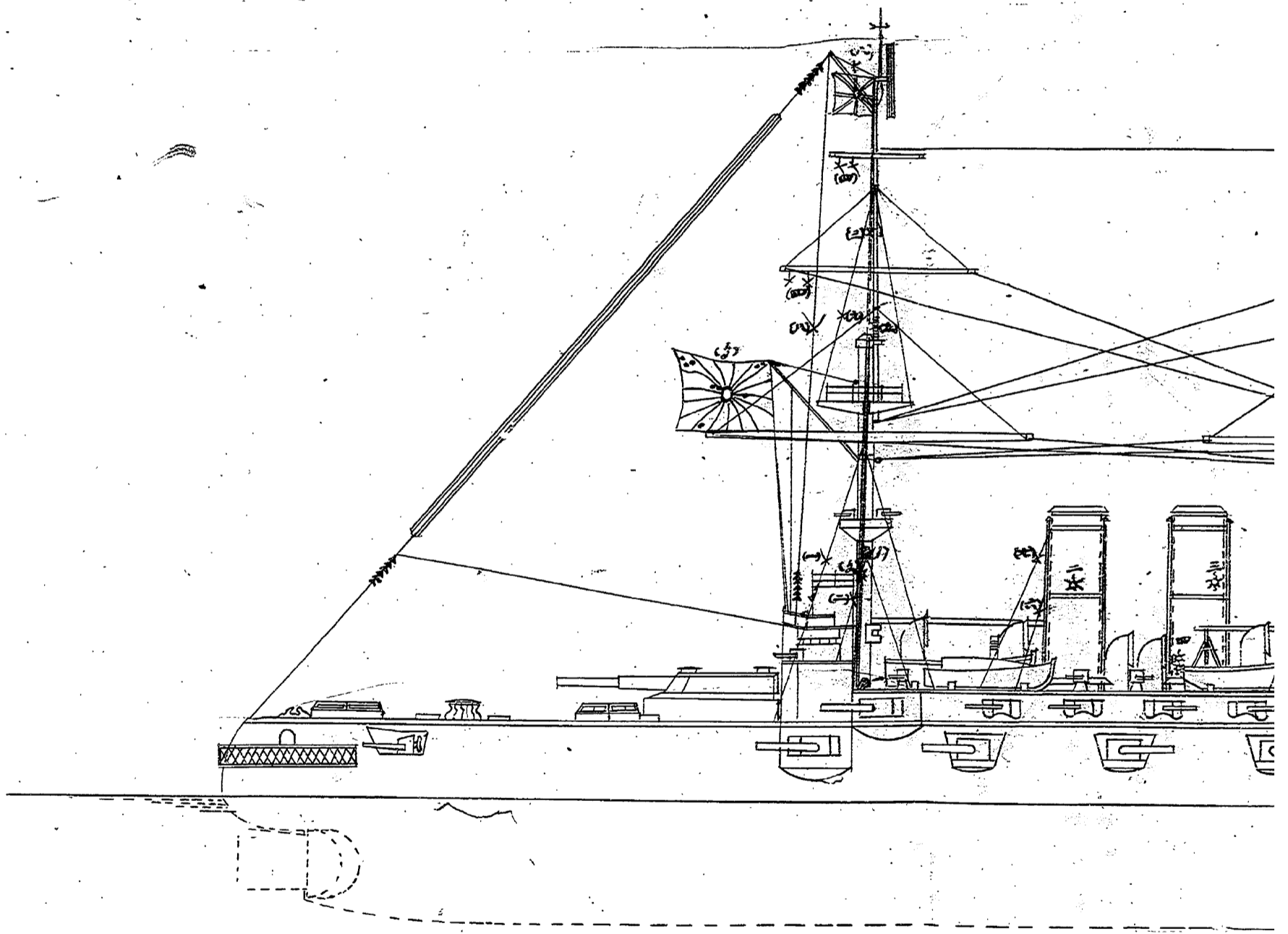


不貫通痕



破断動静索





附録才二表

十戰闘詳報才一平附録軍艦三隻六器消費表

区台

彈

種

合計

砲種

徹研

徹研

徹研

拾貳吋安砲

二八九六

一三四 徹甲ハ一平トス

个細伏火薬常装薬

二九九六

一三五 徹甲ハ一平トス

个一平伊集院信管

二八九六

一三四

个電索火管

二八九六

一三四

十五擲速射砲

五元五四〇

一六九 徹甲内ハ一平トス

个細伏火薬常装薬包

五元五五一

一〇八 徹甲内ハ一平トス

个一平伊集院信管

五元五四〇

一〇九

徹

種

令電業火管	五二四	五四八	一〇七二	
令撃發火管	五		五	
拾貳斤速射砲		一〇九五	一〇九五	但シ内蔵ハ、敵弾破裂ト共ニ破損アリ
令紐状火床常備薬包		二三五	二三五	内三〇個ハ海水浸入ノコソ不発
令二平俣集院信管		一〇九五	一〇九五	
令電氣火管		一〇六三	一〇六三	
令撃發火管		三三	三三	
四七密山重速射砲		五六	五六	
保式十八吋魚形水雷			四	戦術上條發射
令実用爆費夾			四	左令

令實用頭部

四令右

令爆發信管

四令右

縱砲調整器

四令右

發射火柴

四令右

電氣發火管

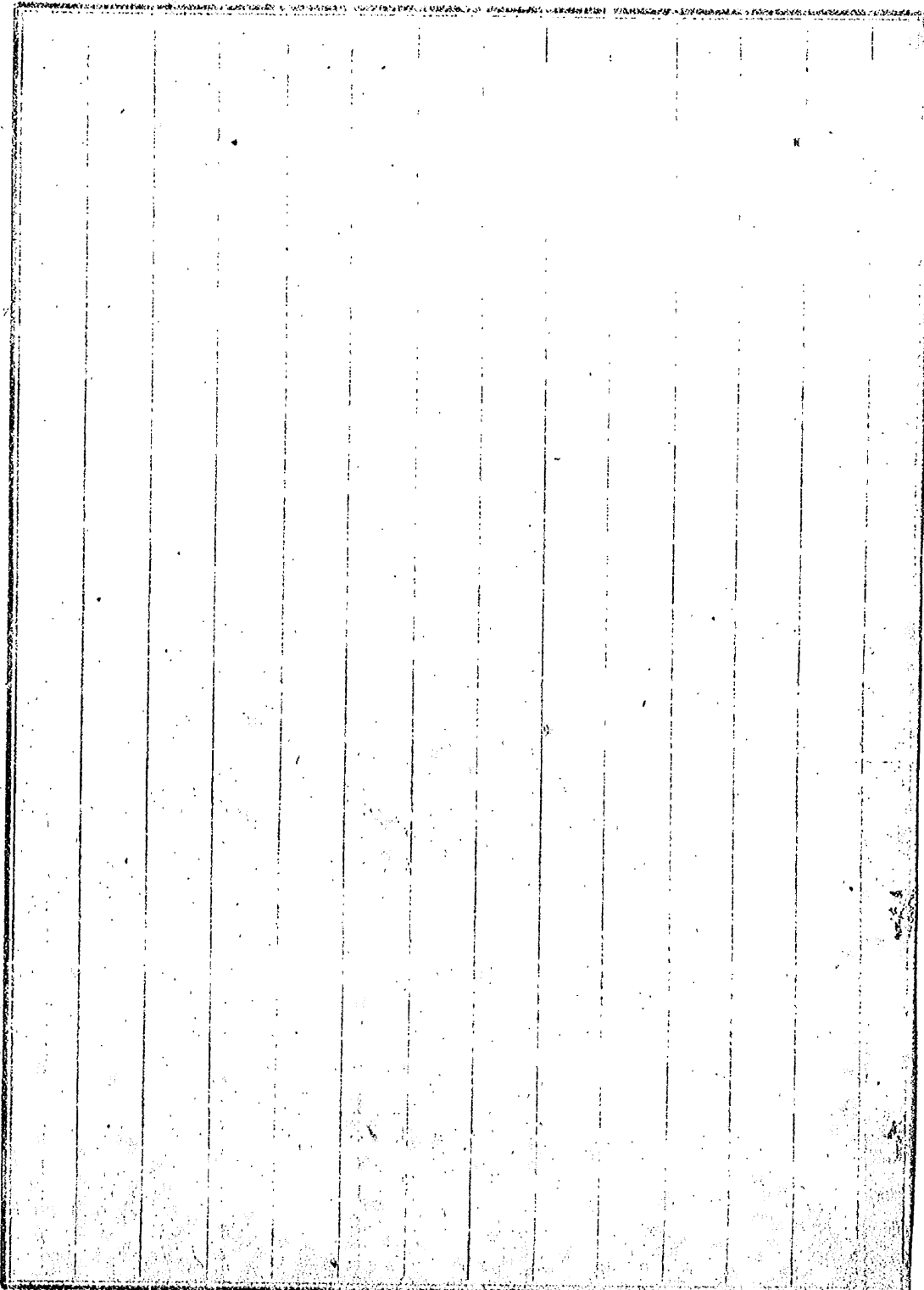
令右

(備考) 戰闘中波浪浸入ノ為ニ發砲電氣不能ニ帰

セシモノアルノ外ニ發其他彈藥火工品ノ廢ミ故障

ヲ認メス

機關部ニ屬スル兵器ニ関シテハ中十二ニ在リ



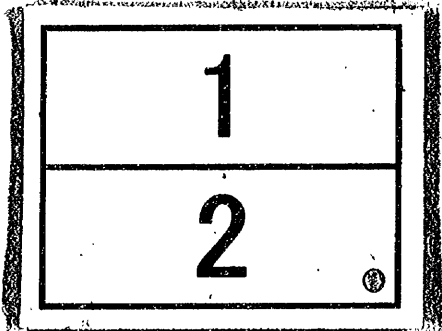
0642

国立公文書館 アジア歴史資料センター

Japan Center for Asian Historical Records

<http://www.jacar.go.jp>

分割撮影ターゲット

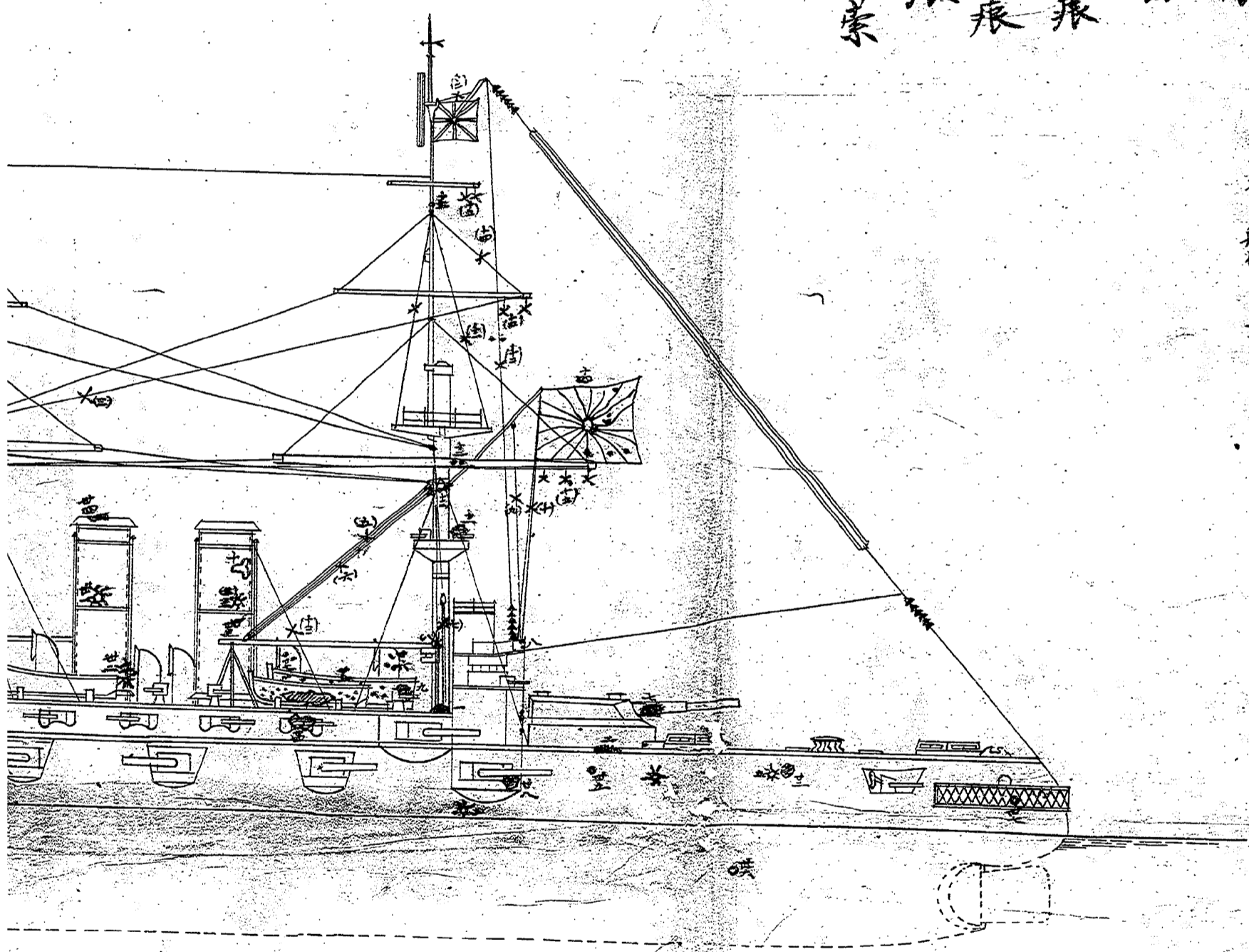
分割した 部分の 撮影順序	
分割撮影 した理由	A 3 版 以 上 の た め
上記のとおり分割撮影した事を証明する。	

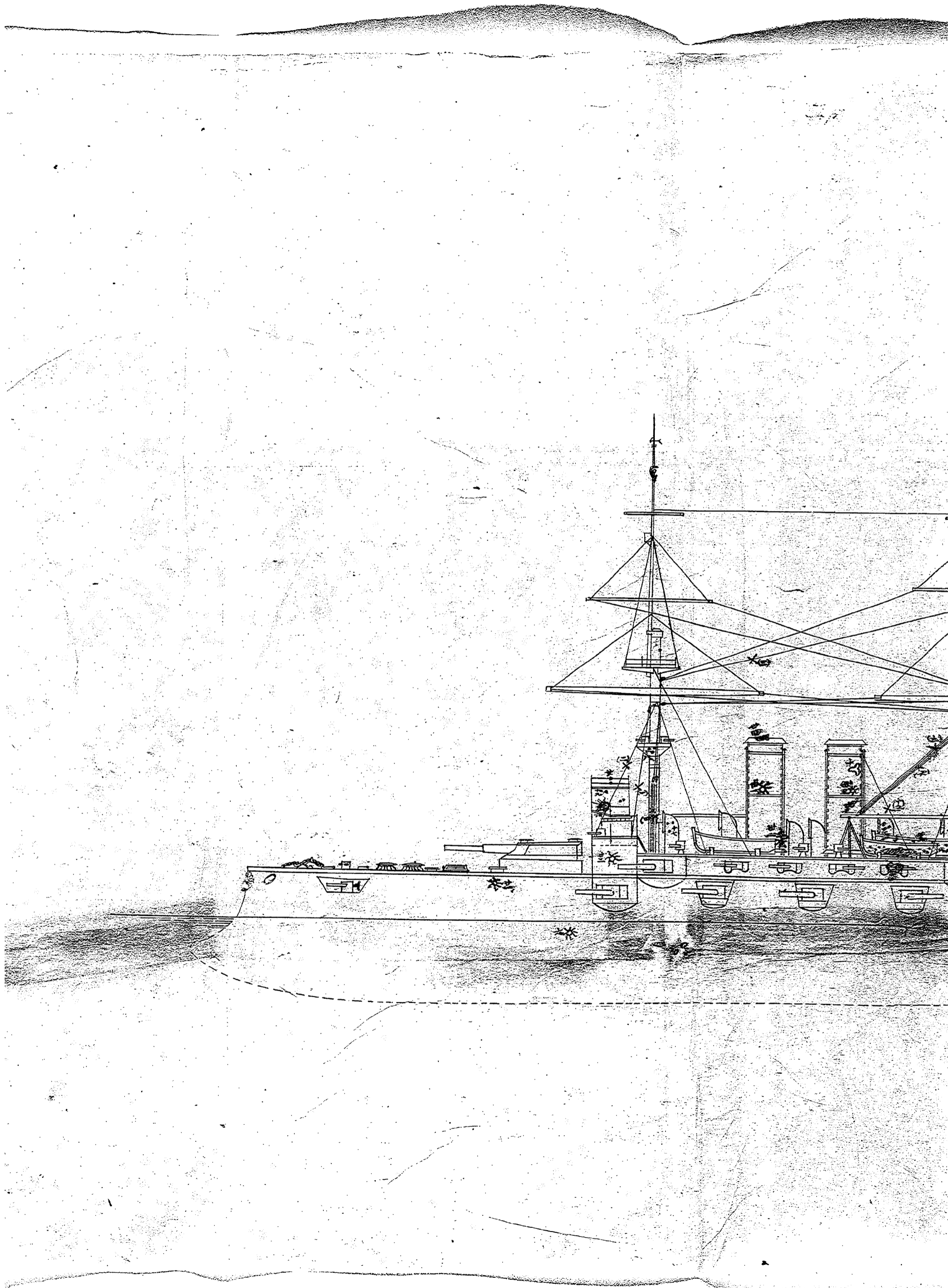
符号

- ✖ 破断静索
- 不貫通痕
- 小弾片破痕
- ☁ 大弾片破痕
- ▨ 炸裂痕
- ✱ 貫通痕

日清三十七年二月九日海戦 於此軍艦三笠彈痕圖 (左舷側)

格致内 番号
格致内 番号
八月十日
破断静索
左舷側 船内ヲ指示ス





附録第三表

戰艦詳報第一號附録

軍艦三笠破損箇所調査表

破損箇所

砲銃部

数量

損害概略

四拾基拾式平安砲

砲門

砲身番號一三〇五〇部砲括右砲身穴被、發射不能
片彈室、筒前方於破損

全翼星座柱

砲身破損、除毀損

全機車給油器

但左砲機車附看毛

全艦中洗淨器

戰鬥中護演管自然破損(取后砲塔用)

全彈藥昇降器

戰鬥中支持柱發條破損

全大砲

戰鬥中上甲板等砲科要員庫ニ收メ置キシ敵
彈、夕ノ七失(取后砲塔用)

全星架

砲身破損、除亡失(但右砲身用)

全砲架

砲身破損、除破損

附属及内譯

機	砲	退却	駐退	附	傳	傳	裝	砲
前部	筒給	機氣	着電	語	抑	稟	上	面
蓋板	水管	孔嘴	路	管	安全	校	覆	飯
車	管	子	管	式	栓	杆	飯	飯
何	何	何	何	何	何	何	何	何
								此一廉六七失

0646

拾五枚 香砲 / 部	滑 動 杆 / 部	全 式 香砲 / 部	砲 準 器 / 部	大 砲 履 帯 / 部	全 三 香 砲 / 部	砲 準 望 遠 鏡 拾 納 筐 / 部	油 受 容 器 / 部	砲 準 器 組 込 兼 蓋 輪 鼓 共 / 部	全 拾 納 筐 / 部	油 差 / 部	炭 火 装 置 / 部	大 砲 要 具 筐 黃 銅 製 鏡 / 部
	廿七日海戰之際激動多滑動片番螺子破損		昇降輪軸全軸遊螺	砲廓外拾納中敵彈多		敵彈多						
			破損	破損								
			破損	破損								
			破損	破損								
			破損	破損								
			破損	破損								
			破損	破損								
			破損	破損								
			破損	破損								
			破損	破損								
			破損	破損								

0647

自存回螺器	油	令 拾納筥	令 望遠鏡	令 七番砲	音 器	令 六番砲	令 望遠鏡	照準器 紐狀火薬輪鼓共	令 五番砲	令 帶	令 擊殺火管盒	十五梅四番砲
音 何 令 令	音 何 令 令	音 何 令 令	音 組 令 令		音 何 令 令		音 組 令 令	音 組 令 令	音 何 令 令	音 何 令 令	音 何 令 令	
		蓋	目盛輪、遊標、ガラス		附看螺子		(鏡、部)				廿七日海戦條敵彈ノ多ク	
亡失	破損	破損	破損		亡失		破損	破損		亡失	亡失	

0648

砲	擊	砲	大砲	鉄	尾	砲	大砲	牽	鉄
身	管筒	身	要眞筥黃銅製鏡	製	栓	身	要眞筥黃銅製鏡	索	製
全拾番砲ノ部		全九番砲ノ部		全	全	全八番砲ノ部			全
身	管筒	身	要眞筥黃銅製鏡	製	栓	身	要眞筥黃銅製鏡	索	製
門	個	門	個	組	個	門	個	個	組
全	全	全	全	全	全	全	全	全	全
香辨吳三敵彈ヲ一銀后拂九側ニ命中レ深サ三六 リ長サ二〇ミリ巾八〇ミリノ彈痕ヲ生レ使用場ハ六	敵彈ノ多ク砲身ノ外部ニ僅少ナル二何ノ敵損ヲ生ス 然レハ茂射ニハ毫モ差支ナシ	約廿枚ヲ射ノ后々自然ニ具合ヲ生レ尾栓ノ肉 鐵スル能ハスレニシテ摺合セノ必要ヲ認ム	以下ノ敵損ヲ生ス然レハ茂射ニ差支ナシ	約廿枚ヲ射ノ后々自然ニ具合ヲ生レ尾栓ノ肉 鐵スル能ハスレニシテ摺合セノ必要ヲ認ム	約廿枚ヲ射ノ后々自然ニ具合ヲ生レ尾栓ノ肉 鐵スル能ハスレニシテ摺合セノ必要ヲ認ム	約廿枚ヲ射ノ后々自然ニ具合ヲ生レ尾栓ノ肉 鐵スル能ハスレニシテ摺合セノ必要ヲ認ム	約廿枚ヲ射ノ后々自然ニ具合ヲ生レ尾栓ノ肉 鐵スル能ハスレニシテ摺合セノ必要ヲ認ム	約廿枚ヲ射ノ后々自然ニ具合ヲ生レ尾栓ノ肉 鐵スル能ハスレニシテ摺合セノ必要ヲ認ム	約廿枚ヲ射ノ后々自然ニ具合ヲ生レ尾栓ノ肉 鐵スル能ハスレニシテ摺合セノ必要ヲ認ム
	亡失		破損	亡失			亡失	亡失	亡失

0649

高脚砲架 共用大砲要具筐	擊 高脚砲架 共用大砲要具筐	鉄製 栓抜二種	火管嵌入用螺器	油 差	高脚砲架用 照準器覆	高脚砲架	十二行三番砲ノ部	照準望遠鏡	擊 高脚砲架	今拾四番砲ノ部	油 差	茂 音器
音	音	音	音	音	音	音		音	音		音	音
個令令	個令令	組令令	個令令	個令令	個令令	個令令		組令令	個令令		個令令	個令令
令	令	令	令	令	令	令		令	令		令	令
						砲座附近ニ敵彈命中甲板ヲ凸起セシメタル三付砲座ニ又不正ヲ来シタルノ恐れアリ検査ノ必要ヲ認ム		激動ノ多メ望遠鏡ノ螺子緩脱				附着螺子
亡失	亡失	亡失	亡失	亡失	亡失	亡失		亡失			破損	亡失

0651

發火裝置	獸臍入	油入	油差	火管嵌入回螺器	擊發火管筒	電纜格納筐	發放電纜	尾栓腕	全五番砲部	照準器格納筐	拔彈杖	大砲要員筐黃銅製鏡
片	片	片	片	片	片	片	片	片		片	片	片
組	個	個	個	個	個	個	個	個		個	個	個
令	令	令	令	令	令	令	令	令		令	令	令
令	令	令	令	令	令	令	令	令		令	令	令
亡失	亡失	亡失	亡失	亡失	亡失	亡失	破損	海戰中止筐及消動片ニ具合ヲ生セリ目下候用ニ差支ナキモ摺合セノ必要ヲ認ム		亡失	亡失	亡失

0652

擊茂装置	照準器覆	大砲尾覆	大砲要具筐	全黃銅製鏡	全六番砲部	電纜格納筐	全七番砲部	照準器格納筐	大砲覆	全拾番砲部	照準器回螺器
序	序	序	序	序	序	序	序	序	序	序	序
組	何	何	何	何	何	何	何	何	何	何	何
令	令	令	令	令	令	令	令	令	令	令	令
令	令	令	令	令	令	令	令	令	令	令	令
								蓋			
亡失	亡失	亡失	亡失	亡失	亡失	破損	破損	破損	亡失	亡失	亡失

契 準 器 組 令 海 陸 隊 隊 ノ タ メ 破 損	推 進 杆 令 彈 片 ノ タ メ シ レ ク 屈 曲 セ リ	砲 身 門 令 彈 片 ノ タ メ 砲 身 外 部 ニ 深 カ ミ リ 乃 至 四 ミ リ ニ 至 約 四 ミ リ 乃 至 一 〇 ミ リ ノ 彈 痕 ヲ 九 何 ヲ 生 ス	黃 銅 製 砲 身 環 令 令 發 射 中 自 然 緩 脱	添 臺 令 令 令 扉 把 握 破 損	擊 茂 火 管 筒 令 令 令 亡 失	楯 一 部 分 令 令 令 破 損	砲 身 門 令 令 番 牌 一 三 〇 七 七 敵 艦 砲 ヲ 巨 ル 一 五 〇 ミ リ 以 上 中 シ 砲 口 部 ヲ 切 斷 セ リ 列 換 ヲ 要 ス ル モ ト 認 ム	發 音 器 令 令 令 哥 螺 子 二 個 亡 失	割 圓 螺 器 令 令 令 七 日 海 陸 隊 敵 艦 ノ タ メ 亡 失
--	--	--	---	--	--	---	---	---	---

砲 身要具筐 声 仞 令 令 亡失	砲 身 声 門 令 令 番舞吳三舞歌彈片ノ夕ノ砲口面約二三リ 膳内ノ房曲ノ使用ニ堪ハス	砲 身要具筐 声 仞 令 令 蓋 破損	砲 身要具筐 声 仞 令 令 蓋 破損	口拾七密炭重速射砲 声 仞 令 令 蓋 破損	油 入 声 仞 令 令 亡失	茂 音 器 声 仞 令 令 番螺子式仞 亡失	油 差 声 仞 令 令 亡失	黙 睛 入 声 仞 令 令 亡失	砲 架 声 台 令 令 撥動ノ夕ノ据付部ニ緩ミタル傾リ 亡失	大 砲 覆 声 仞 令 令 亡失
-------------------------------------	--	--	--	--	----------------------------------	--	----------------------------------	---------------------------------------	---	---------------------------------------

打	契	令	施	义		割	閑	殼	演	打	回	令
金打針鑿金共	尺	黃銅製鏡	身要具筐	杖架	令五番施ノ部	回螺器	鎖器雷螺旋	技	習止釣	針	螺挺	黃銅製鏡
寺	寺	寺	寺	寺		寺	寺	寺	寺	寺	寺	寺
個令	個令	個令	個令	個令		個令	個令	個令	個令	個令	個令	個令
	(横尺ノミ亡失)			耳座ニ近キ部ニミリ用次セシモ修理后ハ使用ニ 差支ナシ								其日海戰際敵陣ノタメ
亡失	破損	亡失	亡失			亡失	亡失	亡失	亡失	亡失	亡失	亡失

0656

又	砲		油	砲	油	掃除	割	小	洗
狀	身	今	入	身	差	刷	圃	茂	篋
架	要	一	寺	要	八	毛	螺	條	頭
寺	眞	番	々	眞	番	式	器	寺	式
台	筐	砲	伺	筐	砲	式	寺	々	伺
全	部	射	令	部	部	々	々	伺	令
		砲							
	蓋			蓋					
			破						
	損		損						

敵彈砲座附近ニ命中シ激動ノ多ク其座約々
 開大セリ修理后ハ使用ニ差支ナシ

全 劍	全 帶	全 后胸	全 取胸	世 式 海軍銃	砲 身要具篋	洗 帚頭	砲 身要具篋	番 令四番砲部	番 令三番砲部	全 肩
差式	革式	乱式	乱式	銃鞘	黄銅製	裏	鉄	金	部	当
佗令	佗令	佗令	佗令	佗令	序	序	序	序	部	序
全	全	全	全	全	令	令	令	令	令	佗
			敵彈ノ多メ	六五砲彈ノ多メ敵彈ノ多メ			敵彈ノ多メ			七七日海戰際敵彈ノ多メ屠脚スルモ使用ニ差支ナレ
亡失	亡失	亡失	亡失	破損		亡失		激動ノ多メ		

0658

全	油	差	貳	何	令	令	亡	失
全	彈	稟	貳	六〇	何	令	亡	失
<small>十五物 退射砲</small>	拭油 扶	<small>扶套五個 漆</small>	七	何	令	<small>上甲級 退射砲 科要具庫、 格紙中令庫、 敵彈倉中</small>	亡	失
<small>十二竹 退射砲</small>	拭油 扶	<small>扶套 漆</small>	七	何	令		亡	失
E S	乾電	器	貳	六	何	令	亡	失
十二行 速射砲	揚	彈	令	組	令	<small>敵彈 多三番砲 令 附着 彈 基 長 隆 最 四</small>	亡	失

0659

0660

全	令	砲	令	全	令	砲	号	鉄	帶	部								
左手	令 左手	彈丸装填用 右手	令 右手	左手	令 左手	彈丸装填用 右手	三燃 三八ミリ	特製 付一〇ミリ	五 三番砲									
号	号	号		号	号	号	号	号										
何	何	何		何	何	何	何	何										
令	令	令		令	令	令	令	令										
								廿七日海戦際敵陣多々										
亡	亡	亡		亡	亡	亡	亡	亡										
失	失	失		失	失	失	失	失										

0661

2.

十五枚五番砲		
鉄復滑車 特製 ツクシ 一〇ニミリ	壹 個	廿七 海戰 際敵 弾ノ タノ
弓兩鎗 三燃 三八ミリ	叁 〇 未 実 令	亡 失
磨具囊 五号帆布	壹 個 令	亡 失
全七、八、十一番砲		
砲子手袋 彈丸裝填用 右手	叁 個 令	亡 失
全 左手	壹 個 令	亡 失
全 茶壘打辰取炭用 左手	三 個 令	亡 失
十三斤六番砲		
磨敷物 方巾 三 号帆布	壹 枚 令	亡 失
全十八番砲		
磨具囊 五号帆布	壹 個 令	亡 失

0662

吞水	入九	廿七日海戦際工甲板砲科要員庫、拾納中 全庫敵陣倉中ノタメ	亡失
幕的	旧式ノモノ 序六組	但シ廿六年七月十日舞鶴ヨリ借用ノ令 全	亡失
海上通常標的	改正ノモノ 序〇組	但シ廿七年六月二十日佐倉保ヨリ借用ノ令 全	亡失
歩商銃	三撥 八九ミリ 六〇米突	但シ廿八年三月廿七日佐倉保ヨリ借用ノ令 全 工甲板砲科要員庫拾納中敵陣倉中ノ 全 全	亡失
磨具	三撥 六四ミリ 式四個	全	亡失
磨物	式七枚	全	亡失

						傳		
		至	自	至	自	至	自	且取上將將
		七番大尹砲	三番大尹砲	前右七多トシテ	三番大尹砲	前右七多トシテ	三番大尹砲	三番大尹砲
		左	右	左	右	左	右	廿七日海戰際敵陣ヲ
		破損	破損	破損	破損	破損	破損	

0664

全 回 螺 挺	砲 門 閉 鎖 用 鉄 杆	全 四 番 砲 部	聖 道 寺 拾 納 筥 取 付 座 金	彈 臺	飲 水 罐 水 吞 共	全 三 番 砲 部	砲 門 附 着 嵌 鉄	全 二 番 砲 部	砲 門 扉	拾 五 枚 序 番 砲 部	船 体 部
序	式		序 々 所	序	序		序		式		
個	個		個	個	個		個		枚		
令	令		令	令	令 敵 彈 多		令 激 動 多		令 廿 七 日 海 戦 際 敵 彈 多		
亡 失	亡 失		亡 失	亡 失	破 損		破 損		破 損		

0665

全 九番砲ノ部	砲 門 門 及 鍵 鎖	全 八番砲ノ部	傳 話 管	砲 門 用 水 杆	砲 門	全 七番砲ノ部	飲 水 罐 用 水 吞	砲 門 鍵 及 取 附 杆	全 六番砲ノ部	全 麻 二 枚	砲 門	拾 五 梅 五 番 砲 ノ 部
	全 全		全 全	全 全	全 部 全 令		全 令	全 令		全 令	全 令	
	破 損		破 損	亡 失	麻、鍵鎖、釣束、駝輪、内麻、一枚亡失、破損		亡 失			少シク内方工居曲レ附属全物	破 損	

0666

十三行揚彈筒	砲門	全十四番砲部	大砲履格納所	砲門	十三行主番砲部	全鉄杆	全圓螺挺	砲門鍵鎖	全十番砲部	砲門	全十番砲部	砲門扉鍵共
式個	考ヶ所		考ヶ所	考ヶ所		考個	考個	式個		全部		式放
令令	令令		令令	令令		令令	令令	令令		令令		令令
破損	敵彈ノ多ク孔ヲ穿ツ		破損	破損		亡矢	亡矢	亡矢		扉共		破損

0667

				全拾納所内十二行彈台 式十個分令				破損
			全拾納所内十二行彈台 式十個分令					破損
			右舷敵部端掛板 遺棄檢解 式十個分令					破損
			端掛板要具庫 遺棄檢解 式十個分令					破損
			管砲科要具庫 遺棄檢解 式十個分令					破損
			入渠中火蒸庫注水筒 遺棄檢解 式十個分令					亡失
			全蓋 式十個分令					亡失
			全間螺提 式十個分令					亡失
			全拾納用金物 遺棄檢解 式十個分令					亡失

0668

水雷科破損個所調査表

破損個所

損害概況

前艦橋右舷探海燈電路

貳ヶ所

敵千二戸彈前部右舷マシターゲツキ破壊セリ除其破片ノ為ニ切斷

前橋樓探海燈用管制卷開路

壹ヶ所 右全

前部揚鎖機用電話管電路

壹ヶ所 右全

前艦橋ヨリ左舷機室ニ電話管電路

壹ヶ所 右全

前司令塔ヨリ前部右舷砲台電話管電路

壹ヶ所 右全

後橋樓探海燈硝子

壹枚

メントツバマスト切斷セシ際激動ノ為メ

機関室事務室電話管電路

壹ヶ所

機関室事務室ニ敵彈命中際切斷

全 電 鐘

壹個 右全

全 押 鈕

壹個 右全

前部無線電儘刻合隔線用三才ノ履或一枚 敵彈前部潜水卷室破壊セリ際破損

0669

									三冊	感應線用	エボナイト履	壹枚	右全
									耐風用無線電信	重直線		壹個	度ントロパマスト切斷墜落セ際
									無線電信	重直線用硝子		拾壹本	右全

0670

破損箇所調査表

破損箇所
損害之概況

艇体之部

二上甲板

前砲塔右側甲板
六五彈炸裂、為長約一メートル、破孔ヲ生ス

前砲塔後部甲板及右舷
十二五彈命中炸裂、為大破損

前部コンパステッキ
彈片、為小破損

前艦橋及操舵室
彈片、為小破損、但艦橋支柱及其鉄材曲損ス

前右舷カウチ及鉄材
十二五彈炸裂、為大破損約三メートル、破孔ヲ生ス

前右舷ボートデッキ上部
十五五彈為直撃約四メートル、及ハ、二舷架ヲ生ス

後右舷ボートデッキ上部
六五彈為直撃約三メートル、裂孔ヲ生ス

後艦橋
彈片、為小破損、右舷側ト曲損

左舷ボートデッキ前部外縁
六五彈炸裂、為小破損

右舷前部各員便所	十三号及十五号彈貫通炸裂、为大破損
令所管手砲倉庫	令右
令所甲板要具格納所	令右
令所船匠科倉庫	令右
令所付遊履及スカイライト	令右無枚、破跟アリ
燈具室障壁及油正	令右小破損
右舷甲板 <small>濩土官原所消毒 火室遊履及スカイライト</small>	十五号彈貫通炸裂、为破損
左舷甲板 <small>士官傳呼遊履</small>	十五号彈及彈片、为枚数破孔ヲ生ズ破損
后甲板 <small>士官士官傳呼</small>	十五号彈、为大破損
上甲板海水罐	彈片、为破孔ヲ生ズ
一中甲板	
岸三区右舷中央甲板	彈片、为小破損
藥劑室	十五号彈貫通炸裂、为全部大破損

酒庫室天井及周圍 土瓦下層中板炸裂為破損

中區右舷船所俯近處 六平彈通過約二メートル破損其他彈片ヲ損ス

令所前部下隅障壁 令右直全約二ハ、リノ孔ヲ生ズ

二區下三區ノ障壁 令右直全約四、〇、ミ、リノ孔ヲ生ズ

先鋒衛在長室側ノ添管 令右破損

一區ケースト内中板 十三平彈下層炭庫ニ命中セシヨリ隆起ス

七番ケースト内中板 五平彈中板ニ炸裂為大破損裂孔ヲ生ズ

十番ケースト内障壁取具 六平彈炸裂為大部破損

航研長室内中板 下中板機座障壁内彈丸炸裂為彈片ヲ破損

一下田板

七番ケースト下層炭庫下板

ノストノ障壁上部 十二平彈炭庫内ニ炸裂為小破孔ヲ生ズ

右舷局部機座官土箱室 六平彈炸裂為室内大具全部破損

第五機水櫃	<p>其中板に全四五のミの破孔が生ず、機附長室 トノ機壁に約二五のミの破孔が生ず 機附官事務室南に炸裂したる手弾片ノ為メ側 上部に全約三〇のミの破孔が生ず</p>
一外板	<p>空彈貫通直全約二五のミの孔が生ず</p>
右舷前部賄所流シ	<p>彈丸ノ為メ凹損</p>
尉室中室	<p>十二及十六手彈貫通二個ノ彈孔アリ</p>
右舷六員便所	<p>十所彈貫通彈孔アリ</p>
七番十斤砲ノ上部	<p>六手彈貫通彈孔アリ</p>
甲板右舷進士官便所前方	<p>十所彈貫通彈孔アリ</p>
十三番十二斤砲ノ上部	<p>十二手彈貫通全約二〇のミの孔が生じ、六五甲板に約二〇のミの破損</p>
一番ケースノト下才十五分機	<p>五手鉄板に迫リ受テ其接合部少しノ隆高</p>

五板ケースト砲門前下縁	六平弾、為打撃ヲ受ケ附近アリバツトシテ後ルソハ
七板ケースト下方止為座庫	十平弾、為全約一メートルノ破孔ヲ生ジ（六平甲鉄）
七板ケースト砲門下縁	甲鉄ニシテ受ケ其接合部少シシテ離ラセリ
	十二平弾、為打撃ヲ受ケ附近アリバツトシテ後ルソ
	六平甲鉄、ニシテ受ケ亀裂ヲ生シ其接合部少シシテ離ラセリ
右舷機関官事務室	六平弾、為全約二五センチノ破孔ヲ生ス
前部上甲板ミッドバンプ	弾片、為数多ク破孔ヲ生ズ
一田村コックピット上及艙、類	弾片、為全約七センチノ破孔ヲ生ズ
前橋下部	六平弾、為全約三センチノ破孔ヲ生ズ
後橋下部	

0674-2

サイントワマスト中央	十二平弾、為全ク折損
サイントワプルヤード左舷	六平弾、為其四分一全ク折損
メインゲルンヤード	サイントワマ破損、際共、落下破損
右舷前部舷材をビット	六平弾、為下端折損
右舷スイギングフレーム根元	六平弾、為折損
右舷ホツトスパール一本	十二平弾、為折損
小銃床をビット前部をビット	六平弾、為破損
サイントワ前部をビット及座金	六平弾、為ビット下端折損
右舷ケラシエニールストラク	六平弾、為折損
一端舟	
サ一カッター	六平弾及弾片、為破損
サニカッター	六平
サ三カッター	六平

0675

10

									第一位馬江	八右
									茅二位馬江	八石
									尚ホ通風筒、厚壁パイプ、類端舟ノヲ及諸取付金 物等俾テ、為破損俾ルシ生セルモノ數多アリ 機関部ニ属スル配体部破損箇所ニテ十二ニ詳記シアリ	

機関部

0676

--	--	--	--	--	--	--	--	--	--	--	--	--

0677

国立公文書館 アジア歴史資料センター

Japan Center for Asian Historical Records

<http://www.jacar.go.jp>