

高等官子弟渡

横須賀海軍航空隊司令古川四郎

大正五年九月十五日

横須賀海軍航空隊司令古川四郎

海軍大臣財部 彪殿

飛空飛行偵察報告件

飛空飛行偵察報告件

右提出之
高第三期、調査中、有五隊

第一班長

濟

山

終

0948

軍務局

經理

軍需局

建築局

艦政本部

供糧部

極秘

大正十二年
九月一日

震災寫真

第二輯

橫須賀海軍航空隊

高橋宇渡

貝 12.10.2 沼

0949

震災火寫真帖

第二輯

伊豆半島 三浦半島 沿岸 館山湾

時日

九月九日

使用飛行機

F五七号

操縦

横井

撮影

近藤

中村

小原

二曹

渡辺

撮影区域



0950

下田港 東岸松多し

伊豆の海嶺 為海峽一帯に人多し



下田港
震災直後より少し



伊豆
海嘯
高田正一年
人象法

0952 0951

伊 東 (12)



熱 海 (一)
海嘯 乃 海岸 一 帯 没 せ ば 伊 東 比 羅 比 社 甚 少 也

伊 東 (2)

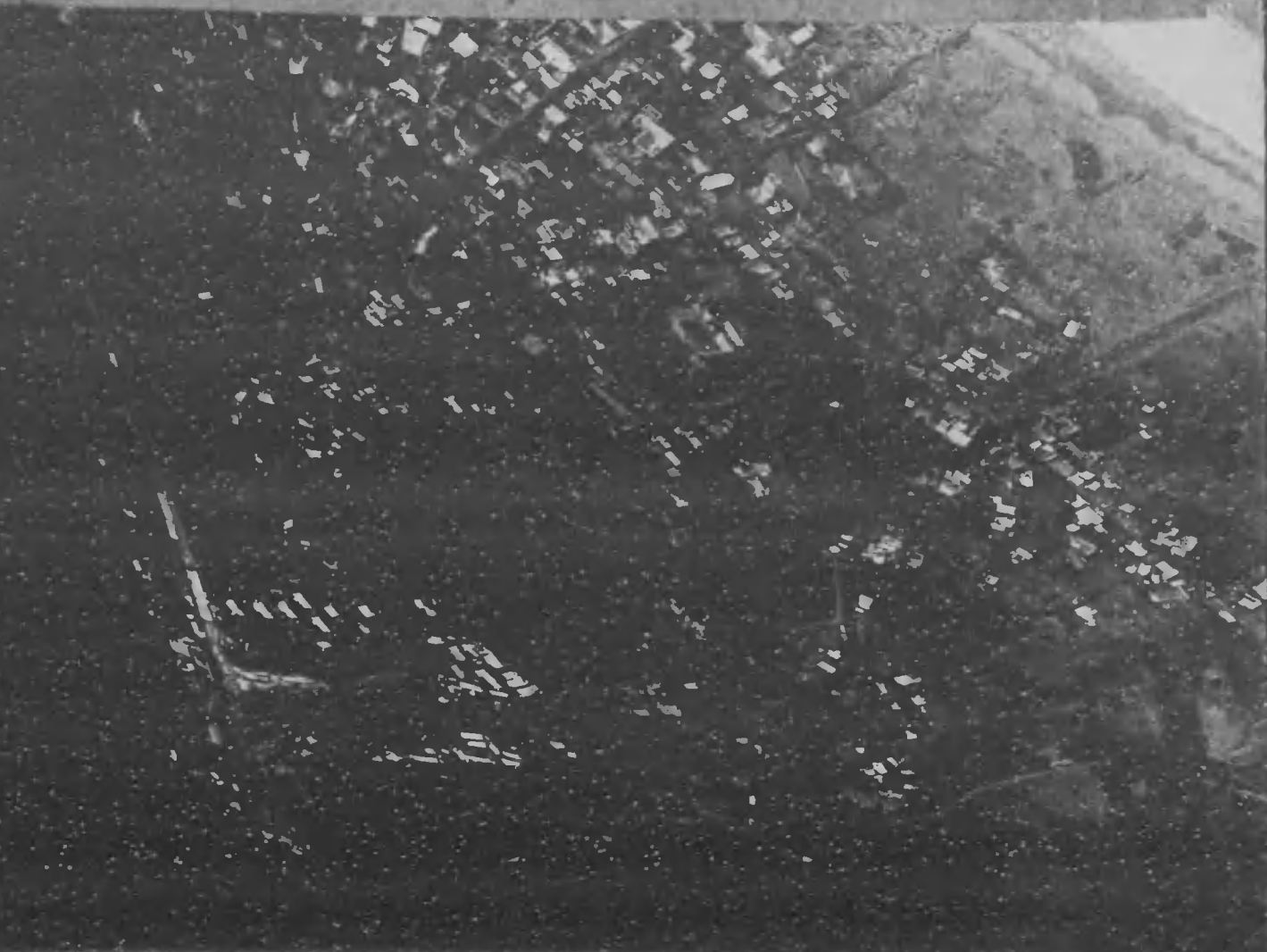


0953

0954

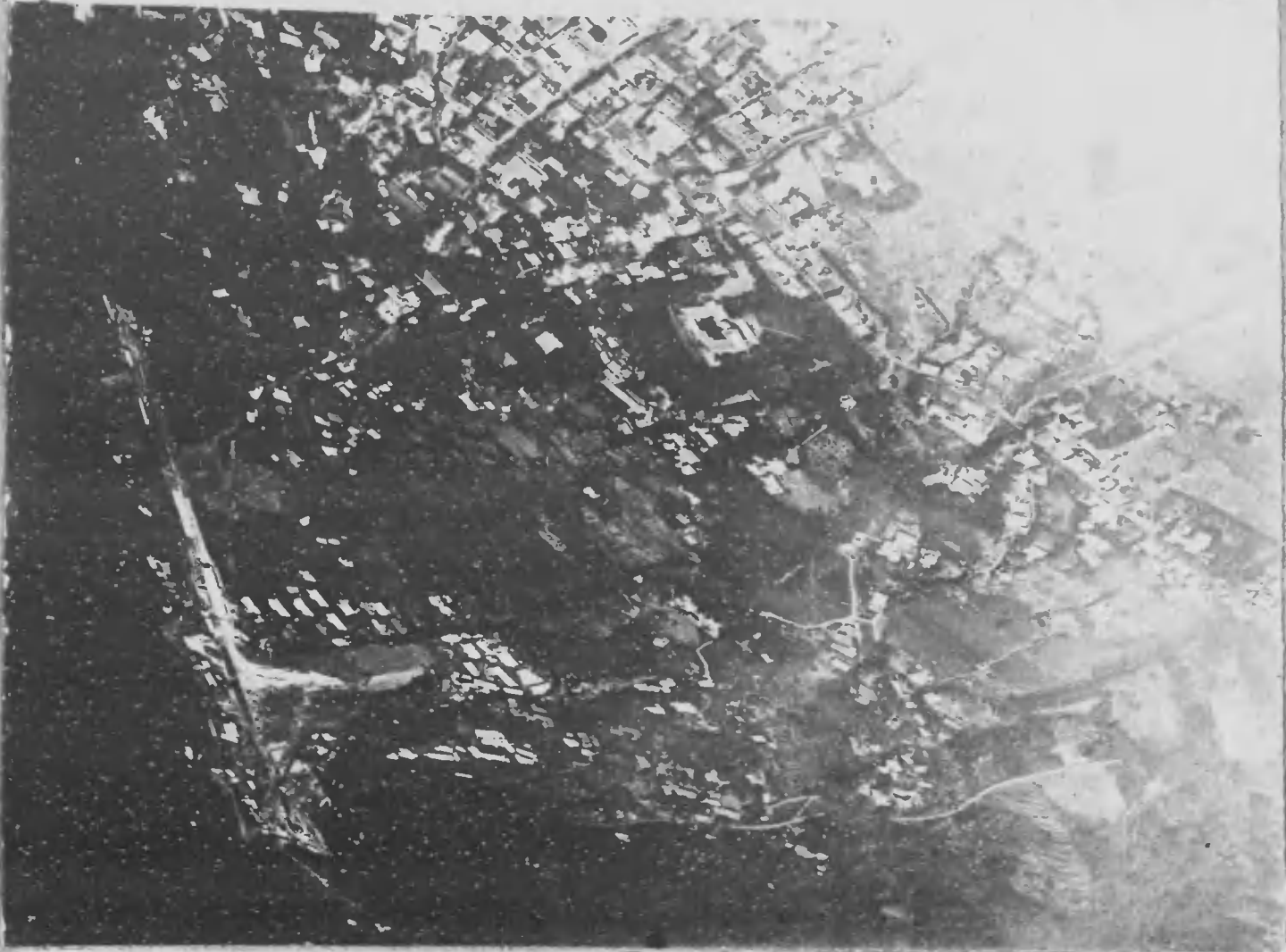
熱 海 (一)
海嘯、沿岸一帯、後、川、川、伊、東、比、波、之、被、害、少、し

熱海 (2)
熱海小田原新設鉄道線、肥後島に門所附設鉄橋-全線一部は
外埋設也。



初島 大に被言也

熱海 (2)
 熱海小田原新設鐵道線、橋長甚之門川階也、鉄橋、一端一節、除
 外埋没也。



初島 大に級善に

0956 0955

和 河 湯
心 所 般 之 地 也



具 龍 大 其 乃 全 街 概 成 之

系 河 湯
此之船着所也。



0957
0958

真 龍 十兵衛全和町焼滅ス

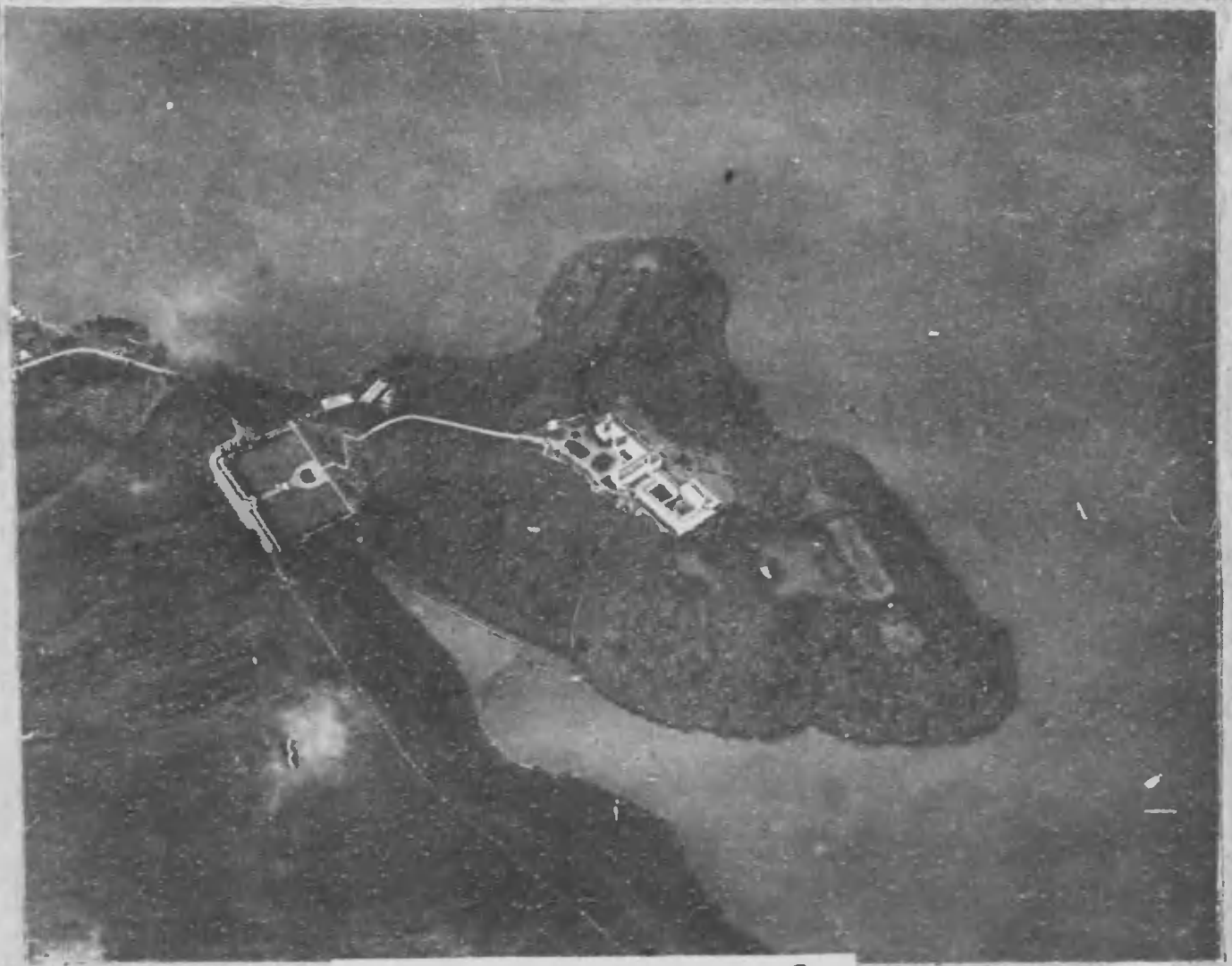
箱根船場五共船止
船叶 船葉の 船環

箱根船場五共船止
船叶 船葉の 船環

箱 根 船 場

箱根離宮及其附近。
昭和波善ヲ認ル

箱根山ノ波善ヲ
至永山・サカタ
前境ニシテ
認ル



2

箱根離宮

0960

0959

強 滝
物標果尾尾下、海に



崩壊の噴煙僅かに一帯、海に流れ
跡の跡

羅 強
の 湯 野 尾 系 壞 物



0961

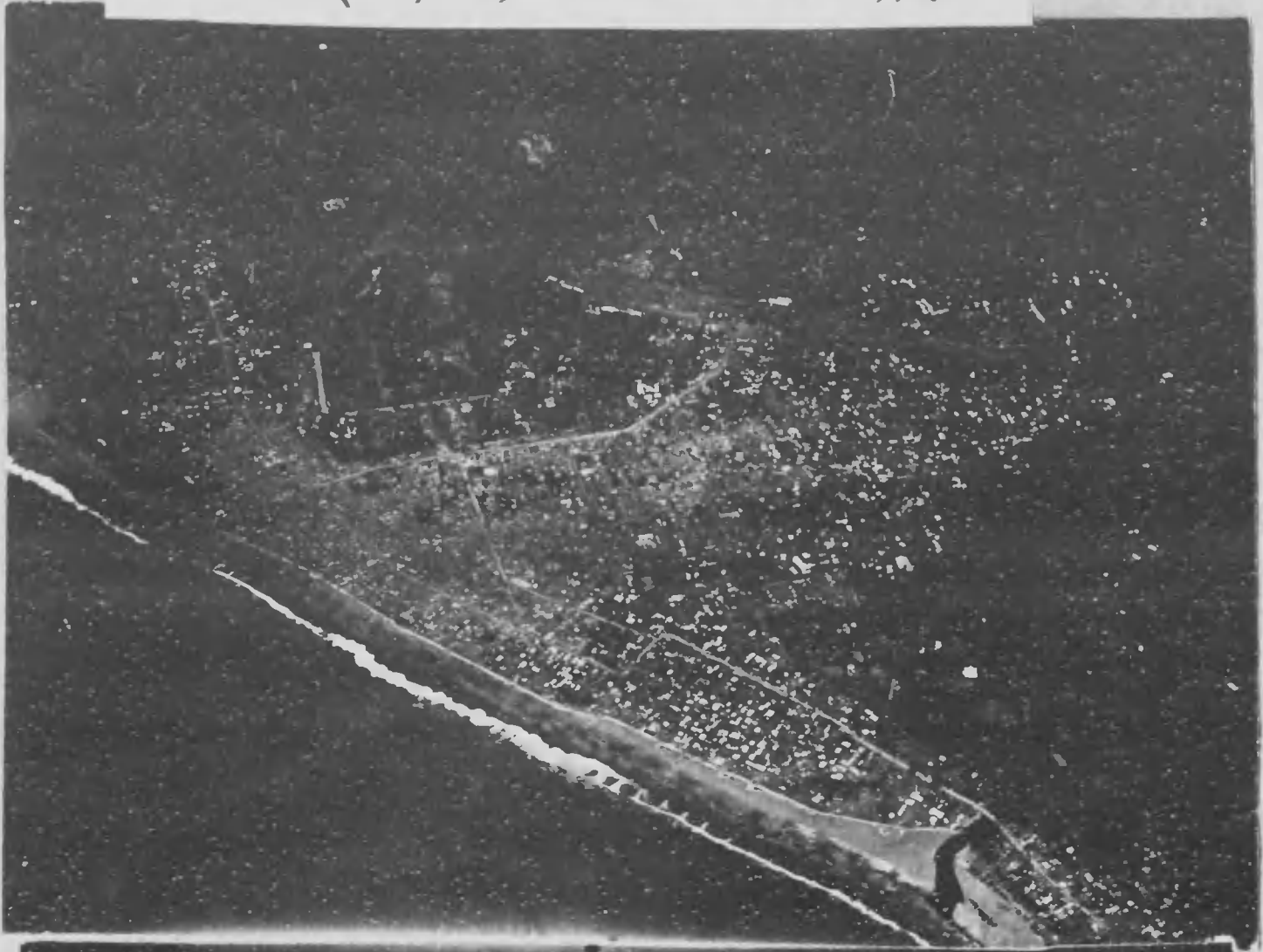
0962

の 湯 野 尾 系 壞 物
大 煙 噴 出 一 帯 湯 野 尾 系 壞 物
の 湯 野 尾 系 壞 物

小田原 (一)
大部分焼滅の停車場、昔アヲトホニ、産根物探しの

小田原 (二)

小田原 (一)
大部分焼滅之停車場 營ポイントホーム、屋根倒壊也



小田原 (二)

0964

0963

小田原 (川上)

0565
4266
國 府 津 相老・雲集の殿いりかへ

小田原 (川之)

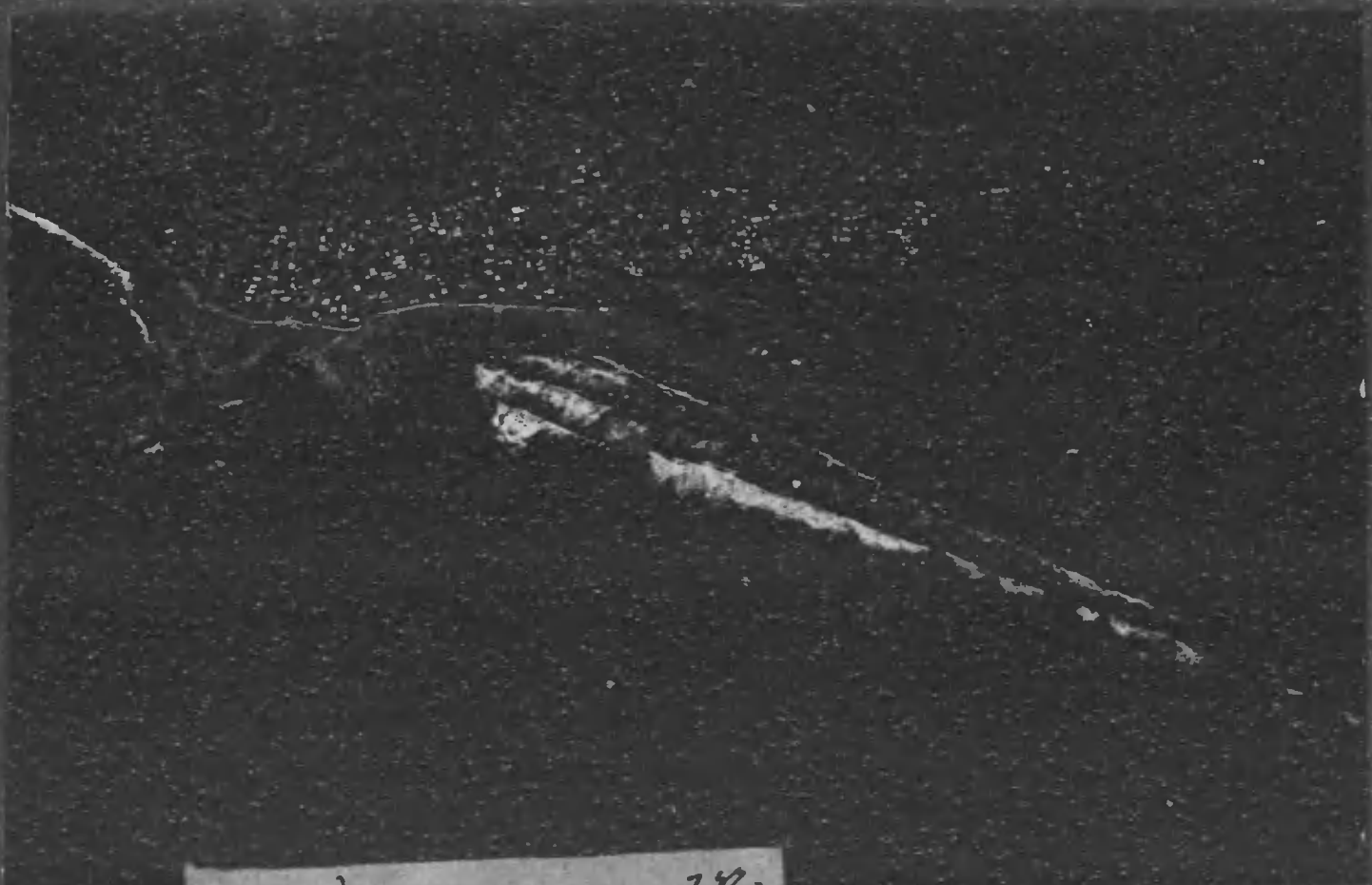


0965
0966

国 府 津 相老・雲喜の殿にえい如し

日本
中央の橋・川・敷居の汽車の軌道と東京の街並み

皇都
北陽陰上、甚言破壊之汽車・海山



大磯
大磯温泉の温泉

国 府 津
 中央の黒い横線は、復興の汽車軌道、また右側の壊れた
 中国の村の跡



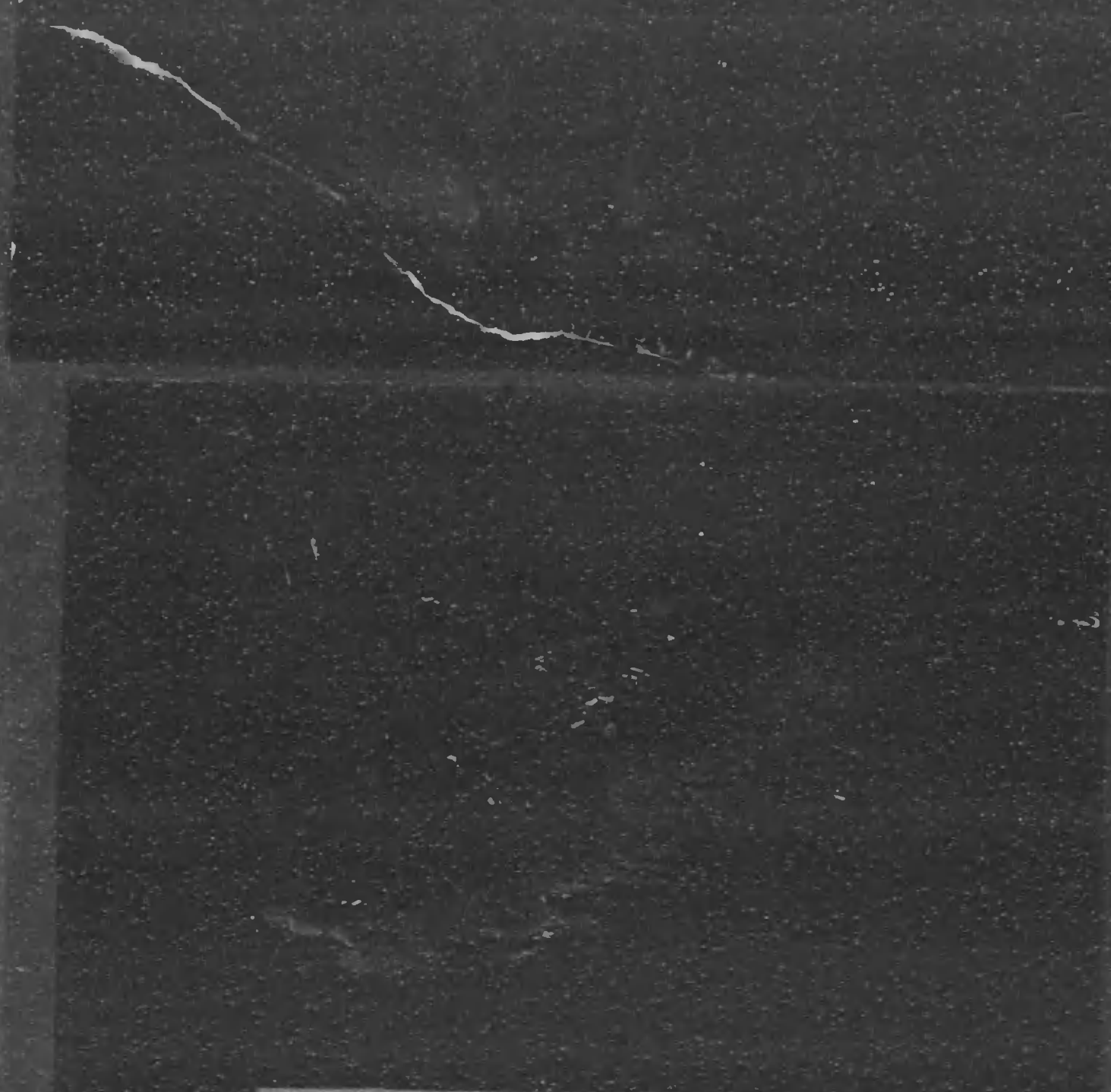
至北
 此の路上に甚く破壊の汽車の跡



大 碓
 大に股着の堤

0967
 0968

馬入川秋橋及平橋、舟ヶ崎、一部
秋橋、破、深長、相模河邊、全滅、大島、外政、大、文政、思、



江
大川、秋、舟、崎、島、外、政、大、文、政、思、

馬入川鉄橋及平塚第4崎、一部
鉄橋、破壊甚^多相模水産全滅火災廠、外形大に支取^り認^り



0969
0970

大^江波^第4^崎、橋、^島流失^火災^廠、^大に^支取^り認^り

浦 頭 (一)
運船地民家橋頭



名 と (二)

浦 頭 (一)
造船所 民家 焼失



々 上 (二)

0971
0972

走

水



伊

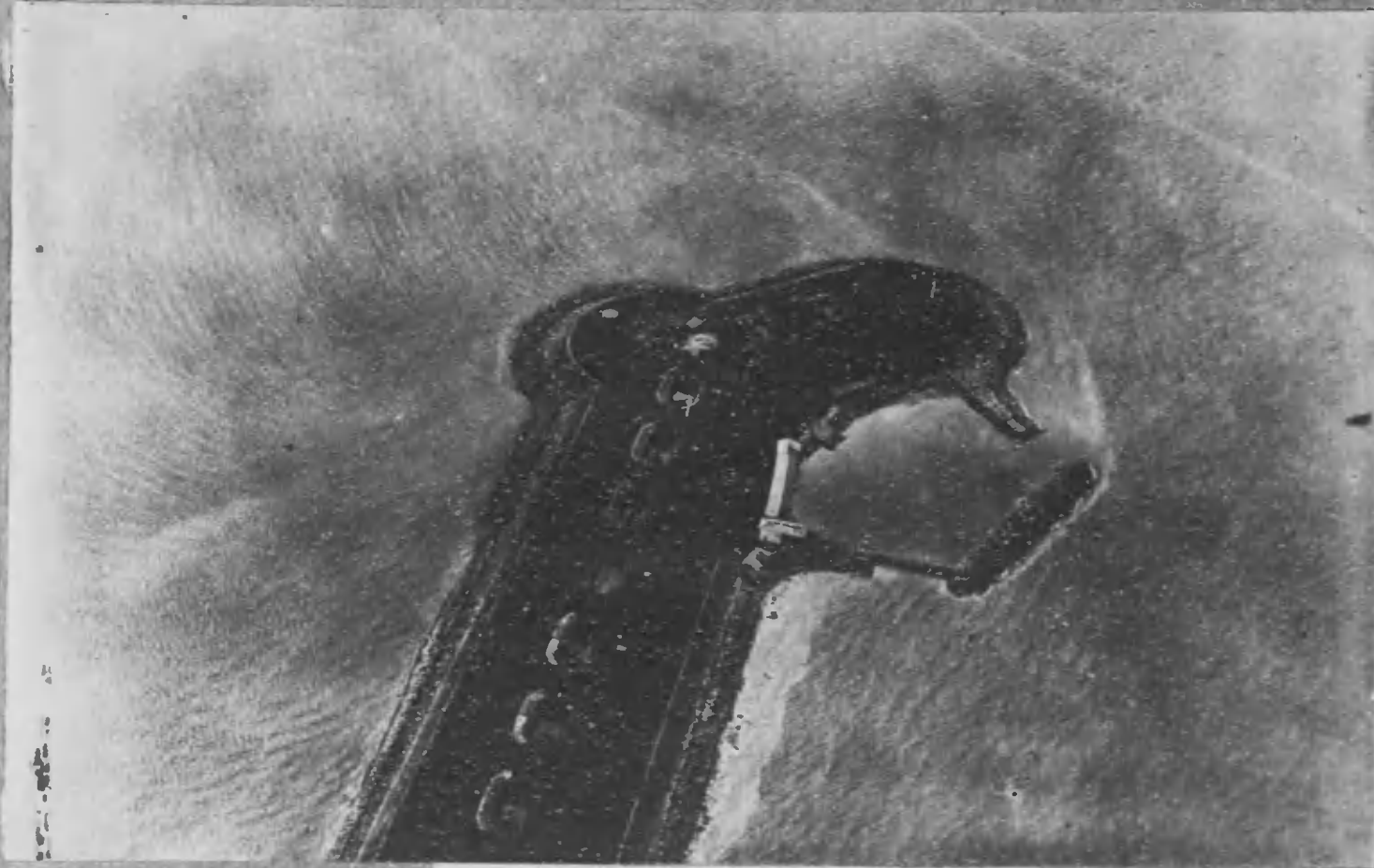
一

海

堡

走

川.



海一 像

0973

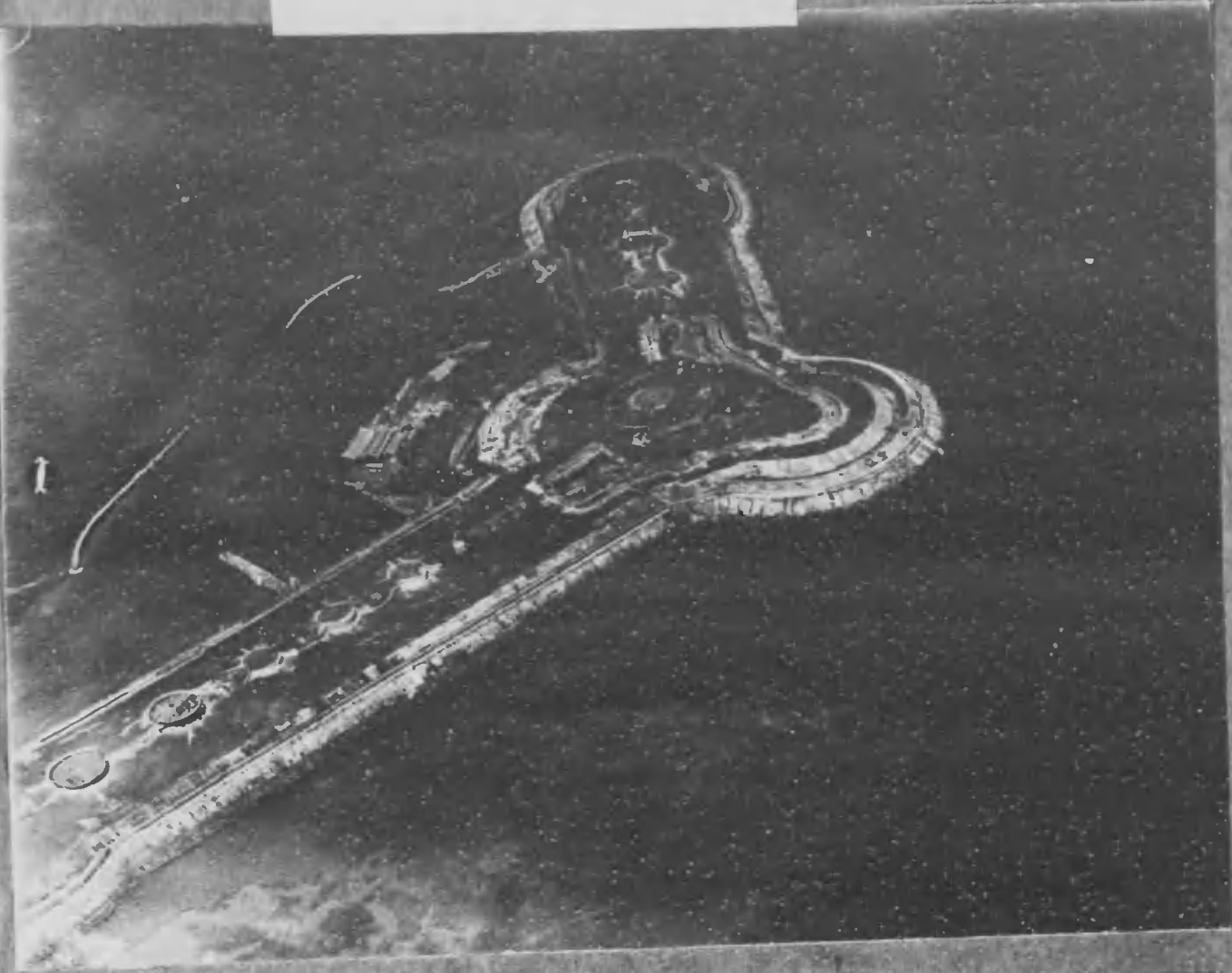
0974

伊 二 海 堡



伊 二 海 堡
東 岳 最 大 甚 心

印 = 海堡



印 之 海 堡
砲臺 最 又 甚 也

0975

0976

銅 山 町
栗 最 善 以 所 之 燒 跡 以 始 形 町 之 燒 跡

09
1172

邦 古 穀 名 補 存 在 附 上 栗 最 善 以

所 山 館
船形・全焼の 山 焼跡 山 焼跡 山 焼跡



0977
0978

山 焼跡 山 焼跡 山 焼跡 山 焼跡

島十城
塚御名



三 山崎 (-)
大 塚御名

島ヶ城
壊倒白煙



三 山崎 (一)
大 船 船 船 船

0979

0980

三 崎 (10)
三崎小色景状比



と (11)
と

三 嶋 (二)
三嶋小笠原村



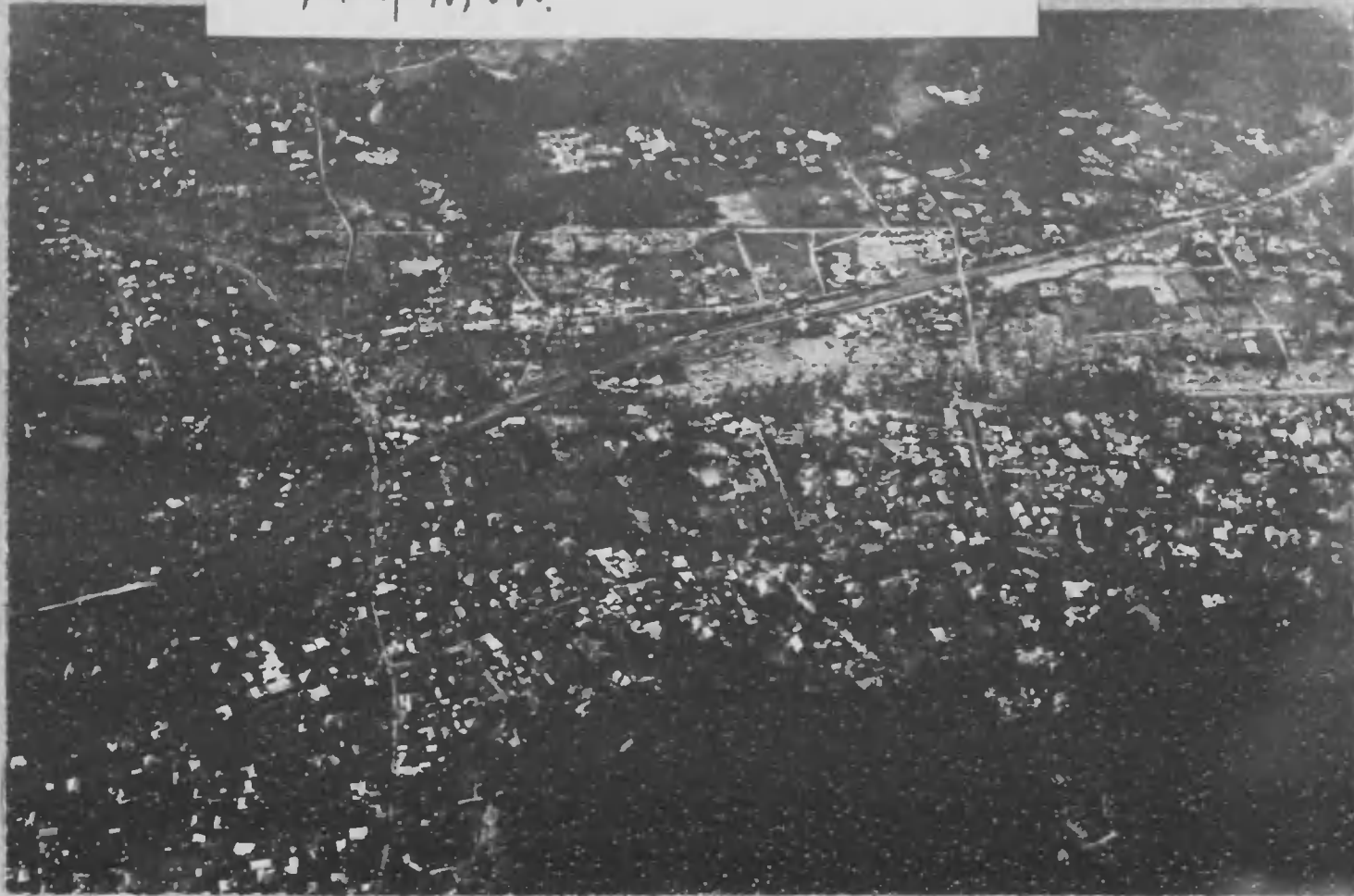
た と (三)

0981
0982

録 倉 (一)
△ 内用印物帳

録 倉 (二) 中央橋梁設計
(長 各 附 也) 校 函

籾 倉 (一)
△ 市用邸倒壊



籾 倉 (二) 中央三橋町飯附と
長 名 附 也 焼 海

0983

0984

録 第 (二)
中央の六把飛船と機隊 其地方、馬取道線
電車線



左 二編 河内 村 赤尾 附 上 (七) (四)

鎌倉 (三)

中央の六地蔵の付也境原 其北方、新弓取道沿の
電車線。



鎌倉 (四)
新井町 村本院附近

0985
0986

海軍 (一)
○ 海軍部



上 (二)

鎌倉 (五) 〇 海濱ビル



上 (五)

0987
0988

遷 子 (一)
全 景 大 部 分 景 屋 倒 壊 後



左 右 (二)

區

子 (-)

全 景 大部が、暴風倒壊云



区

ヒ (=)

0989

0990

と (四)



子 (三)

合 上 (四)



合 下 (三)

0991

0992

運子 (五)



葉山 御用印係塚

区 子 (五)



葉

山 〇 御用邸の環境斜 0993
0994

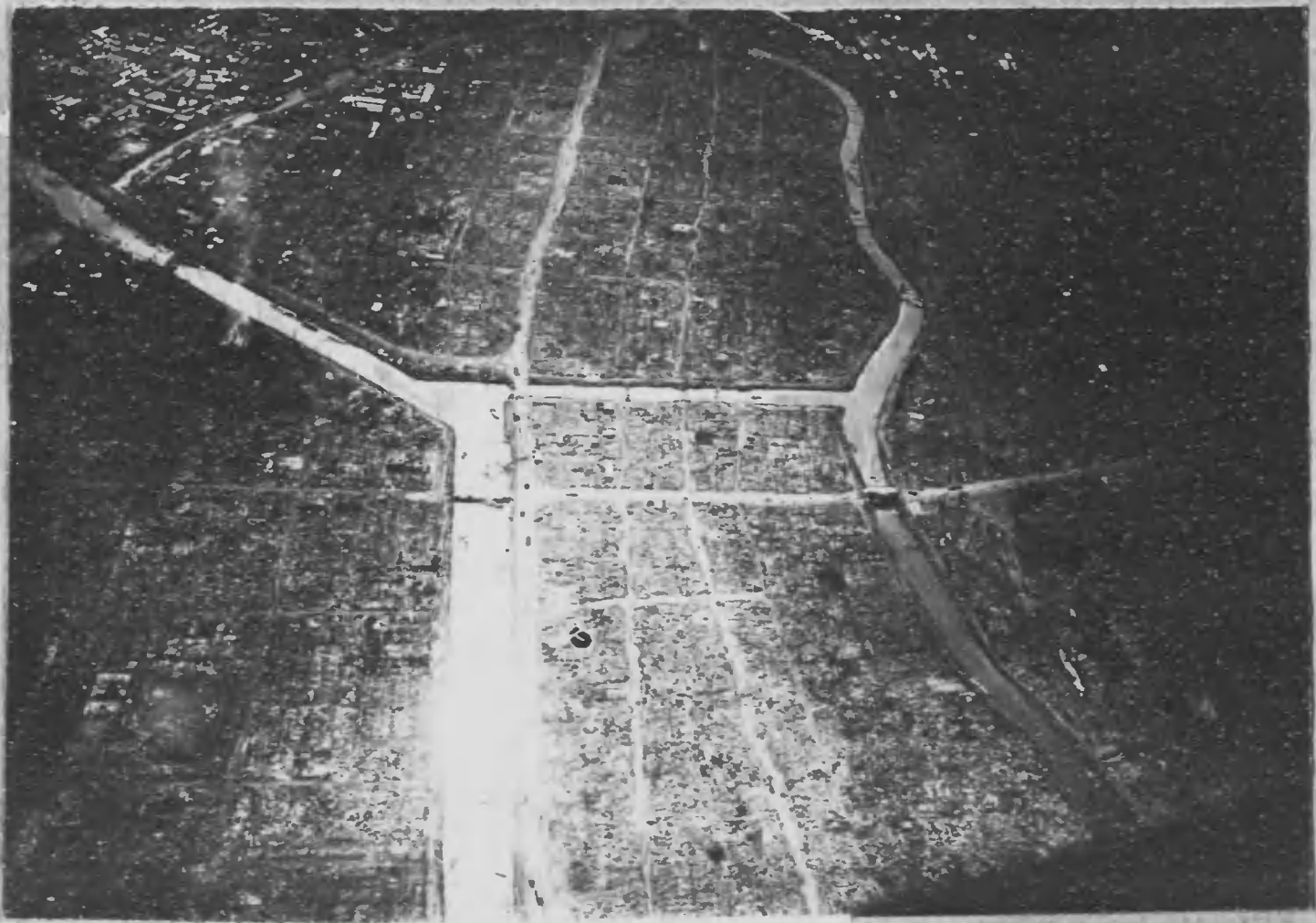
横 証 - (牧 牧)



全 七 (2)



横 河 - (牧 野)

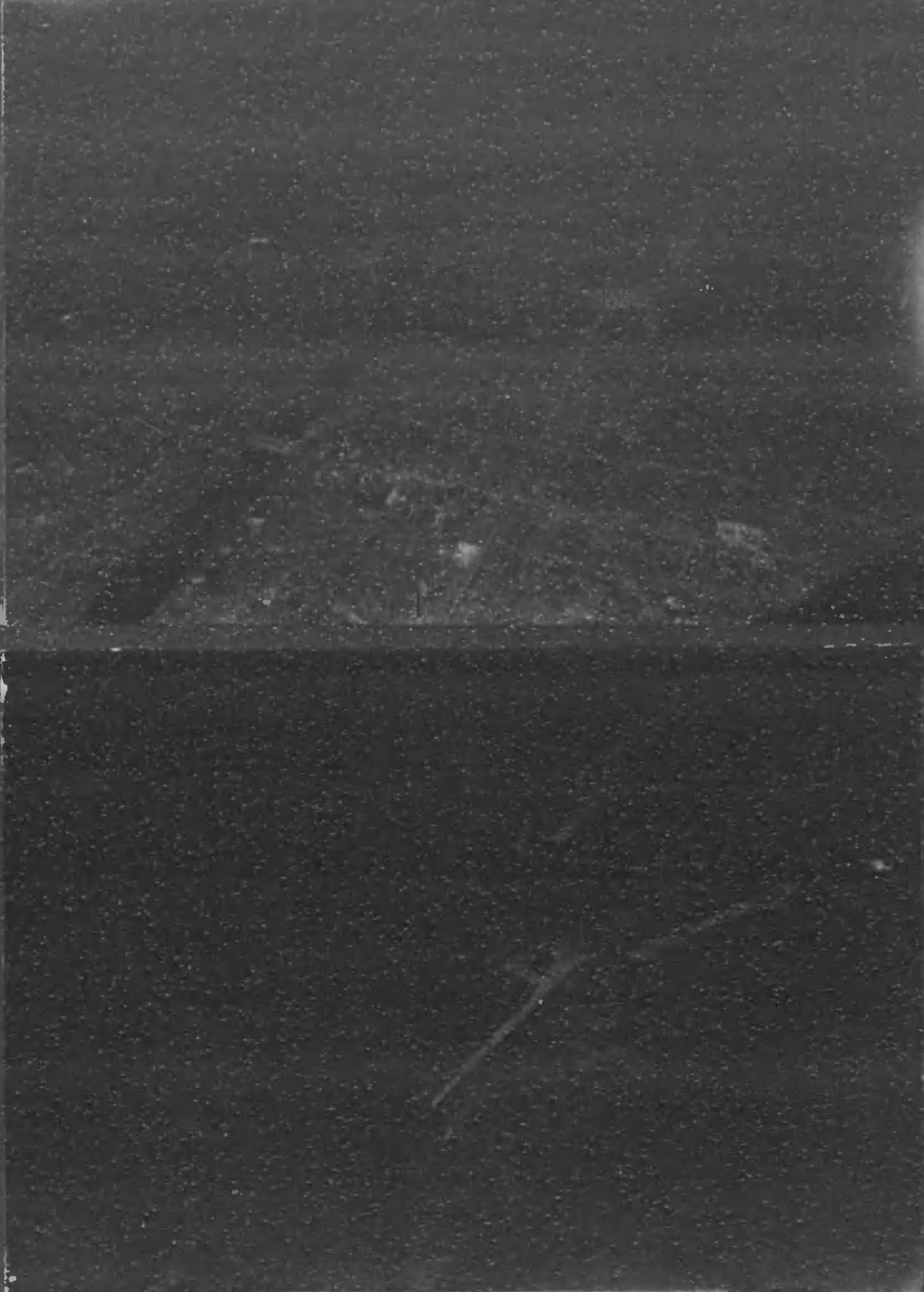


上 七 (2)

0995

0996

模 倣 (三)
。 頼 証 公 圖



左 上 (四)

横濱 (三)
○ 横濱公園



合 と (四)

0997
0998

川

崎

糸

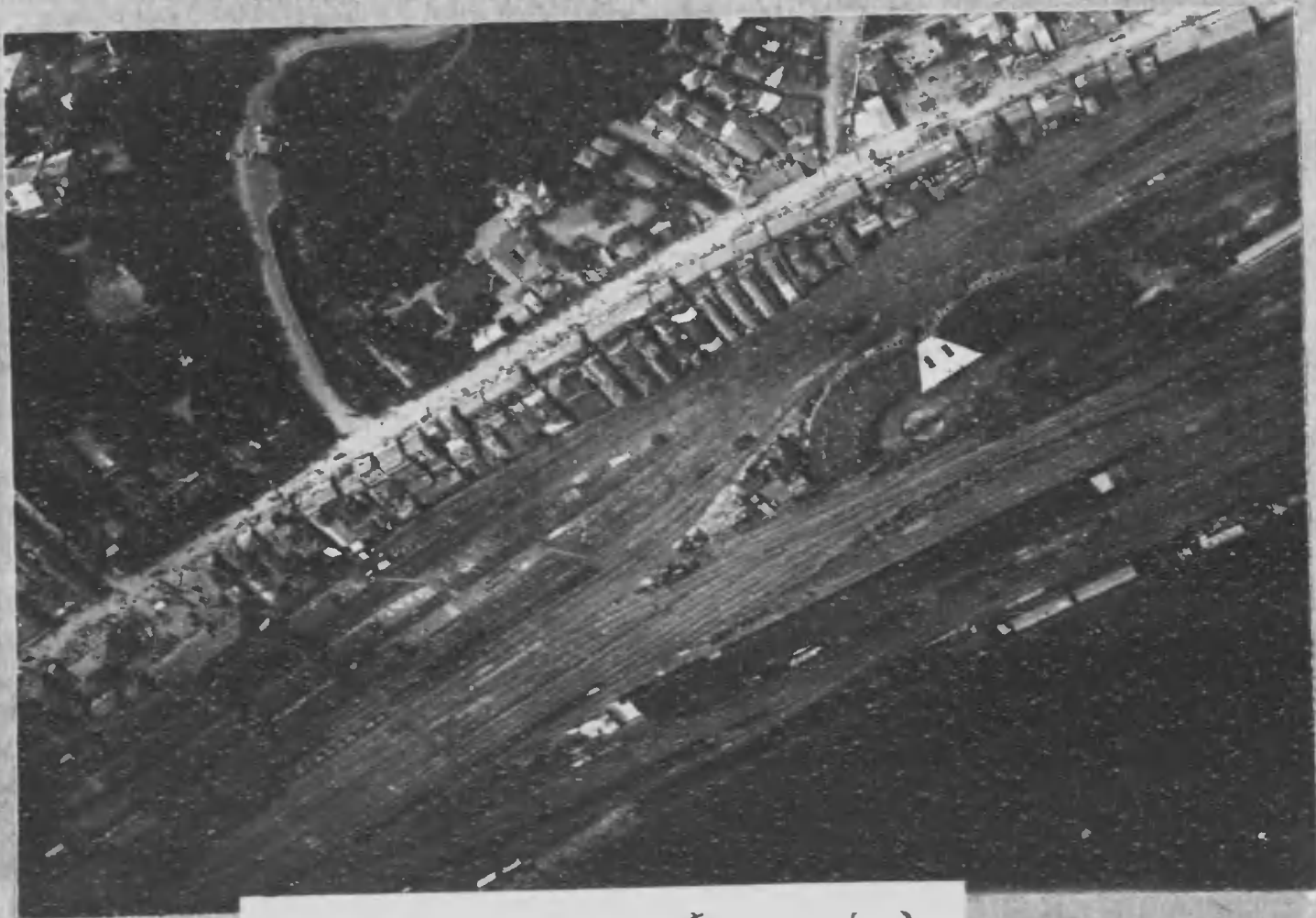
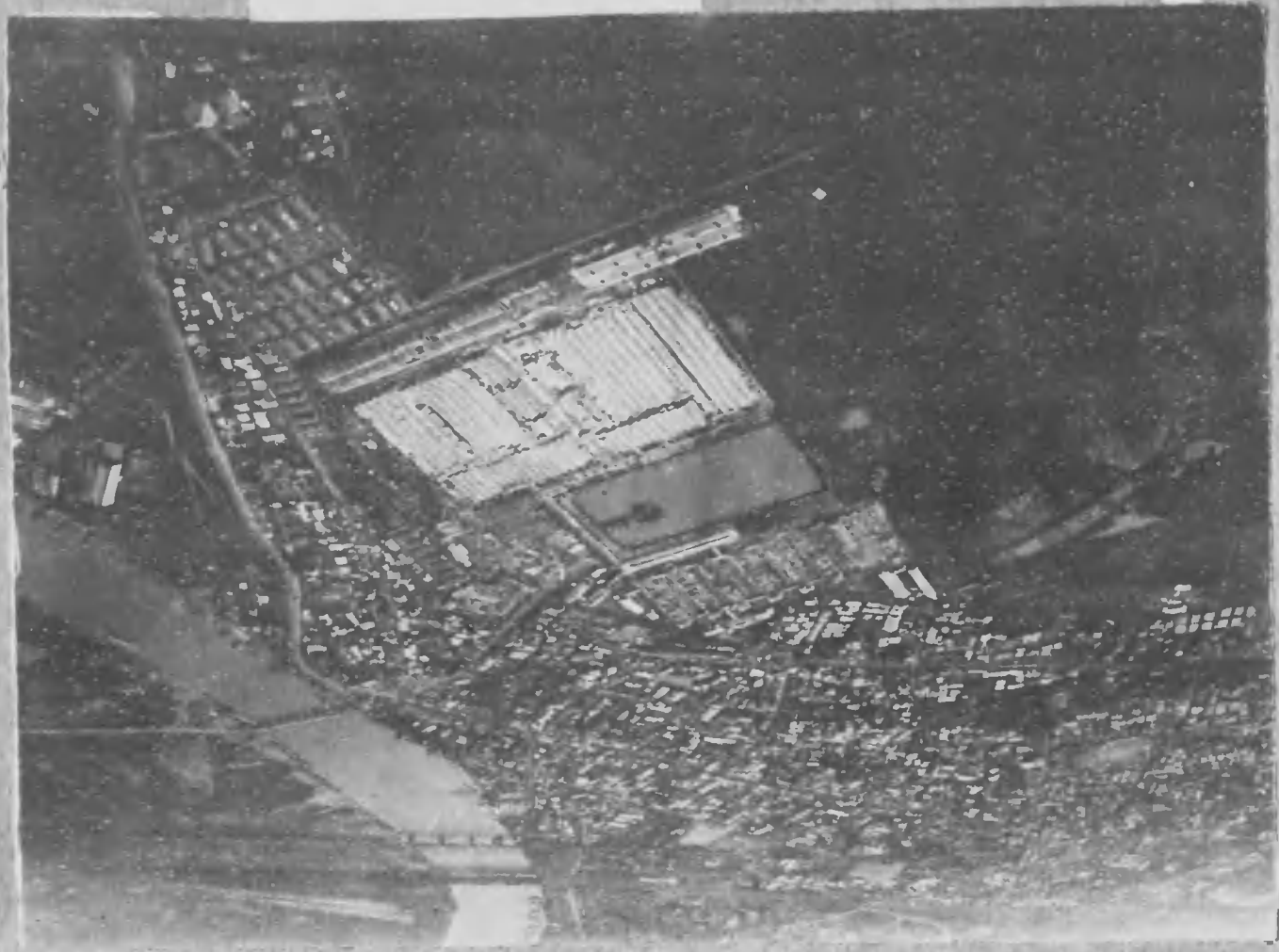
糸

(一)

(糸

川)

川崎



東京 (一)
川崎

0999

1000

東 東 (一)
拳 起 乃 月 島 一 部

左 下 泡 齋 乞

上 (三)
右 下 水 交 此

系 (二).
系 月 島 一 部 .



1001
1002

合
下 高 島

上 (三)
下 水 交 此 .

糸 糸 (四)

糸 糸 (三)
糸 糸 糸 糸 糸 糸

糸 糸 (四)



糸 糸 (三)
○ 日比谷 糸

1003

1004

13

千 系
(中央縣廳。)



千 葉
(中央縣廳。)



1005

1006