

1016

軍務秘

四密三機密第一三號

一三二

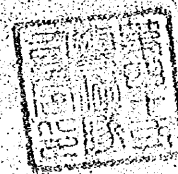
自昭和十七年四月一日
至昭和十七年四月三十日

海軍省此功調査主任長殿

第四十警戒備隊戦時日誌

七月十日發行

第四十警戒備隊



目次

一 経過	一頁
二 人員現状	五頁
三 令達報告等	六頁
四 参考	十頁
(一) 防備要図 各砲臺配備並裝備	
(二) 戦訓	
五 作戦経過概要	十二頁

五
作
戰
經
過
概
要

三			二			一			日		
區			區			區			所 在		
區			區			區			特 種 機 關		
區			區			區			丸 生 丸 滿		
北 東 三 五			北 東 三 五			北 東 三 五			十 時 前		
三 三 〇 〇			二 二 五 九			三 三 〇 九			日 沒 時		
晴			晴			晴			天 氣 概 況		
隊			隊			隊			飛 任 務		
隊			隊			隊			務 任 別 特		
隊			隊			隊			經 過 概 要		
隊			隊			隊			記 事		
隊			隊			隊			記 事		

(十)

九	八	七	六	五	四
---	---	---	---	---	---

戒 哨

戒 哨

一 〇 八	二 五	二 九	三 三	一 八	二 七	三 三	二 六	五 六	一 三	八 〇	二 三	一 八	七 二
二 〇	二 〇	二 〇	二 〇	二 〇	二 〇	二 〇	二 〇	二 〇	二 〇	二 〇	二 〇	二 〇	二 〇

隊備防四第 隊地據根四第 隊艦四第

隊部上陸クツト 隊部備防面方クツト

輸運戒警島離(四) 備警時戰(三) 戒警張見(二)

一本日以後毎日二隻は機雷搜索艇ヲ派遣ス(南北両水道方面)	一昨日同杯機雷搜索	一北東水道敷設中機雷浮流止ヲ搜索ス 使用短艇機雷備船五隻			
------------------------------	-----------	---------------------------------	--	--	--

一五	一四	一三	一二	一一	一〇
----	----	----	----	----	----

戒哨区四	一三〇〇
戒哨区四力	

北東晴 二九二 五九二	北東晴 三〇〇 三〇〇	北東晴 三〇〇 三〇〇	北東晴 三〇一 三〇一	北東晴 三五〇 三五〇	北東晴 三〇九 三〇九
一三〇 五八三	一三〇 五八三	一三〇 五八三	一三〇 五八三	一三〇 五八三	一三〇 五八三

隊地據根四第 隊艦四第 隊艦合联

力協戰作隊部面方ルウハラ(五) 給補

		一三〇。幸生丸 第一吉祥丸 夫々々四 力四區哨戒 爲去港		一三〇。幸生丸 第一吉祥丸 夫々々四 力四區哨戒 爲去港	一本日附当隊上之本隊 第一中警備 隊上ナリ 本支隊 第四中警備 隊上ナリ 二 新旧司令交代ス 三 住吉島附近 浮橋機雷 個處分
		一三〇。幸生丸 第一吉祥丸 夫々々四 力四區哨戒 爲去港		一三〇。幸生丸 第一吉祥丸 夫々々四 力四區哨戒 爲去港	大佐中田隆治 補隊司令 備隊司令 大佐中田隆治 補隊司令 備隊司令 (四月十日)

(五)

1021

二 一	二 〇	一 九	一 八	一 七	一 六
--------	--------	--------	--------	--------	--------

戒 哨 区 四 小
戒 哨 区 四 力

二九五 北東晴 三三	三三 北東晴 五一	二九五 北東晴 五五	二五七 北東曇 五三	二九五 北東晴 五五	二六五 北東雨 五五
三五九 晴	三八〇 雨	三〇九 曇	三五七 曇	二九五 晴	二五六 雨

陳備整一十四第

一秋島竹島砲台出現ヲ行フ 一八田島西南方ニ浮浪機墜落ニ見分					一午島西方ニ浮浪機墜落ニ見分

二七	二六	二五	二四	二三	二二
----	----	----	----	----	----

戒哨區四力

戒哨區四力
戒哨區四力

戒哨區四力

一三 〇〇 三 紫雨	二五 三〇 五 紫雨	三〇 二八 五 紫雨	一〇 二八 五 紫雨	三〇 三〇 五 紫雨	二八 三〇 二 紫雨
二〇 二八 五 紫雨	二五 三〇 五 紫雨	二五 二七 二 紫雨	四二 二八 南	三〇 三〇 晴	二五 三〇 晴

	<p>一 本島四島砲台巡視ヲ行フ 二 〇八三〇 金比羅丸(排日船)四根信金等一 九四號ニ依リ第一芙蓉丸飛長之ヲ 指揮シ北水道哨戒ノ爲出港 三 一三〇〇 第一金宝丸 壽満丸夫々イ四カ 四区哨戒ノ爲出港 一 〇三〇 幸生丸、第一吉洋丸哨戒 任務終了入港ス</p>	
	<p>一 二〇〇 金比羅丸北水道哨戒任務ヲ 終了シ、飯投ス 二 春島砲台巡視ヲ行フ 一 金耀島砲台巡視ヲ行フ</p>	
Mo作戦 部隊入港		

1023

三〇	二九	二八
我哨區四力		
我哨區四力		
一二 〇七 二	一二〇 〇八	二三 〇〇 五
二二 五六	三三 七五	三二 五九
遼輝武施行		
遼輝武施行		
部隊 M. 〇 出港		

1024

1089



海軍功績勲章部長殿

第四十一警備隊 第一三號ノ二八

自昭和十七年五月一日
至昭和十七年五月三十一日

第四十一警備隊戦時日誌

第四十一警備隊

九月九日發行



(五)	(四)	(三)	(二)	(一)	六	五	四	三	二	一	
會計經理	廠西務衛生	工機	機關	兵器	其他	作戰經過	參考	令達報告等	人員現狀	經過	目次

秋

作戦経過概要

日				一	二	三	四		
附屬特設 監視艇 第一隊 第一隊 第一隊 第一隊				カ 西 区				北東 北東 北東 北東	
十時 十一時 十二時				北東 北東 北東				北東 北東 北東	
日没 日没 日没				北東 北東 北東				北東 北東 北東	
任務別特 任務別特				任務別特 任務別特				任務別特 任務別特	
経過摘要 経過摘要				経過摘要 経過摘要				経過摘要 経過摘要	
記事 記事				記事 記事				記事 記事	

五	六	七	八	九	一〇
---	---	---	---	---	----

給補島嶼
四 一

三三南晴 五八	二南雨 五七	三三南晴 五五	三三南晴 五五	三三南晴 五五	三三南晴 五五
三三南晴 五八	二南雨 五七	三三南晴 五五	三三南晴 五五	三三南晴 五五	三三南晴 五五

隊備警一十四第 隊地據根四第
隊部上陸ソツラト、隊部備防
備警時戦、成警張見

夏島竹島砲台十三捕獲銃射撃了 刻練施行		ハハロ第全第必(エラトヒト、メレヨン、ナモク ツク補給)平藏必(モトニツク、クワ ニツク補給)ノ為、島艦			三四第(吉祥丸入港)
------------------------	--	--	--	--	------------

支倉重吉村

二	三	三	三	三	三
北条 島 橋 区 四 一					
道水南					
区 四 一					
一三 五	一三 五	一三 五	一三 五	一三 五	一三 五
北条 島 橋 区 四 一	北条 島 橋 区 四 一	北条 島 橋 区 四 一	北条 島 橋 区 四 一	北条 島 橋 区 四 一	北条 島 橋 区 四 一

<p>一五〇。支倉重吉村 南水 道水南 区 四 一</p> <p>一五〇。同右 区 四 一 取扱</p> <p>一五〇。同右 区 四 一 取扱</p> <p>一五〇。同右 区 四 一 取扱</p>	<p>一五〇。同右 区 四 一 取扱</p> <p>一五〇。同右 区 四 一 取扱</p> <p>一五〇。同右 区 四 一 取扱</p> <p>一五〇。同右 区 四 一 取扱</p>	<p>一五〇。同右 区 四 一 取扱</p> <p>一五〇。同右 区 四 一 取扱</p> <p>一五〇。同右 区 四 一 取扱</p> <p>一五〇。同右 区 四 一 取扱</p>	<p>一五〇。同右 区 四 一 取扱</p> <p>一五〇。同右 区 四 一 取扱</p> <p>一五〇。同右 区 四 一 取扱</p> <p>一五〇。同右 区 四 一 取扱</p>	<p>一五〇。同右 区 四 一 取扱</p> <p>一五〇。同右 区 四 一 取扱</p> <p>一五〇。同右 区 四 一 取扱</p> <p>一五〇。同右 区 四 一 取扱</p>	<p>一五〇。同右 区 四 一 取扱</p> <p>一五〇。同右 区 四 一 取扱</p> <p>一五〇。同右 区 四 一 取扱</p> <p>一五〇。同右 区 四 一 取扱</p>
--	---	---	---	---	---

二六	二七	二八	二九	三〇	三一
----	----	----	----	----	----

区 四 一

二東雨 五九四	二北東晴 五〇四	二北東晴 五八四	二北東晴 五八三	二北西曇 〇八三	二北東雨 二六二
一東曇 二七二	二東曇 三〇五	二北東晴 二八五	二北東晴 五八五	二北西曇 三〇七	二北東曇 二六三

<p>〇七二五海軍記念日記念式施行終了 相撲競技施行 夜間射撃敵練施行</p>			<p>本日附替艇隊内艇間表五号二号能代丸常隊 所屬トナル 二〇九〇号平藏丸離島補給終了取投ス</p>	<p>三ヶ暮商丸哨戒任務終了取投ス</p>	
			<p>上記三ヶ暮丸 部員三ヶ暮丸 隊指揮官 指揮トナル</p>		

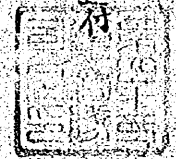
三	三	元
区 四		
二二 五九	北東晴 二七 〇五	北東曇 二八 〇五
二二 五九	北東晴 二七 〇五	北東曇 二八 〇五
一六〇 第一吉祥丸哨戒任務終了ドラフ 二級投ス		

1032

海軍功績調査部長殿
第四十警備隊 第一三號 九

自昭和十七年六月一日
至昭和十七年六月三十日

九月九日送付



第四十警備隊戦時日誌

第四十警備隊

一	経過	目次	一頁
二	人員現狀		四頁
三	今後遠報等		七頁
四	参考		九頁
五	作戦経過概要		九頁

四、参考

特記事項ナシ

大臣 三千日 一九〇〇		四所隊長官 佐藤長官	(可(警(司令)
官房機密第一七ノ番 三千日計 一、官房機密特務艇、本籍ヲ佐藤トシテ在泊所備ハス 一、官房機密敷設艇、本籍ヲ佐藤トシテ、回土警備所備ハス	一〇〇哩圏内ノ夜間、針路標高ヲ監視スル	覚	無

九	八	七	六	五	四
通	支	至	給	補	島
成		哨	道	水	北
成		哨	道	水	北

北東 三〇 三五	北東 三〇 三五	北東 三〇 三五	南東 三〇 三五	北東 三〇 三五	北東 三〇 三五
北東 三〇 三五	北東 三〇 三五	北東 三〇 三五	南東 三〇 三五	北東 三〇 三五	北東 三〇 三五

隊部備隊前方ツラト
戒警張見(イ)減撃

全 右	全 右	全 右	全 右	全 右	全 右

第一隊警戒配備

(イ)

十五	十四	十三	十二	十一	十
南 水 道 哨 武					
北 水 道 哨 武					
北東 二九五	北東 三〇〇	北東 一五〇	北東 二五〇	北東 〇〇	北東 二八五
北東 二〇八	北東 二九五	北東 一〇九	北東 二五〇	北東 〇九	北東 二八五
隊 池 據 根 因 第					
隊 部 上 陸 〇 ヲ ラ ト					
備 警 時 戦 (三)					

<p>本口時回根担留海面ハリ リテ下小改補ナル</p>	<p>小松島附近ニテ湾上格留 一箇処分ス</p>	<p>水陸 輸送 六廿八</p>	<p>〇七〇〇素満丸及吉祥丸出港 夫々北及南水道哨戒服備 ニ就テ</p>	<p>〇三〇〇全室丸面四〇幸丸 係勢終了取投</p>	<p>〇三〇〇英家丸離島補給 至支通、任務ヲ終、取投</p>
---------------------------------	------------------------------	--------------------------	--	--------------------------------	------------------------------------

十六	十七	十八	十九	二十	二十一
----	----	----	----	----	-----

九九〇〇		九九〇〇		九九〇〇		九九〇〇		九九〇〇	
九九〇〇		九九〇〇		九九〇〇		九九〇〇		九九〇〇	
九九〇〇		九九〇〇		九九〇〇		九九〇〇		九九〇〇	
九九〇〇		九九〇〇		九九〇〇		九九〇〇		九九〇〇	
九九〇〇		九九〇〇		九九〇〇		九九〇〇		九九〇〇	
九九〇〇		九九〇〇		九九〇〇		九九〇〇		九九〇〇	
九九〇〇		九九〇〇		九九〇〇		九九〇〇		九九〇〇	
九九〇〇		九九〇〇		九九〇〇		九九〇〇		九九〇〇	
九九〇〇		九九〇〇		九九〇〇		九九〇〇		九九〇〇	
九九〇〇		九九〇〇		九九〇〇		九九〇〇		九九〇〇	

隊 備 警 一 十 四 身

南 方 二 口 力 隊 部 洋 南

九九〇〇	九九〇〇	九九〇〇	九九〇〇	九九〇〇	九九〇〇	九九〇〇
九九〇〇	九九〇〇	九九〇〇	九九〇〇	九九〇〇	九九〇〇	九九〇〇
九九〇〇	九九〇〇	九九〇〇	九九〇〇	九九〇〇	九九〇〇	九九〇〇
九九〇〇	九九〇〇	九九〇〇	九九〇〇	九九〇〇	九九〇〇	九九〇〇
九九〇〇	九九〇〇	九九〇〇	九九〇〇	九九〇〇	九九〇〇	九九〇〇
九九〇〇	九九〇〇	九九〇〇	九九〇〇	九九〇〇	九九〇〇	九九〇〇
九九〇〇	九九〇〇	九九〇〇	九九〇〇	九九〇〇	九九〇〇	九九〇〇
九九〇〇	九九〇〇	九九〇〇	九九〇〇	九九〇〇	九九〇〇	九九〇〇
九九〇〇	九九〇〇	九九〇〇	九九〇〇	九九〇〇	九九〇〇	九九〇〇
九九〇〇	九九〇〇	九九〇〇	九九〇〇	九九〇〇	九九〇〇	九九〇〇

九九〇〇 九九〇〇 九九〇〇 九九〇〇 九九〇〇 九九〇〇 九九〇〇

九九〇〇 九九〇〇 九九〇〇 九九〇〇 九九〇〇 九九〇〇 九九〇〇

九九〇〇 九九〇〇 九九〇〇 九九〇〇 九九〇〇 九九〇〇 九九〇〇

九九〇〇 九九〇〇 九九〇〇 九九〇〇 九九〇〇 九九〇〇 九九〇〇

九九〇〇 九九〇〇 九九〇〇 九九〇〇 九九〇〇 九九〇〇 九九〇〇

九九〇〇 九九〇〇 九九〇〇 九九〇〇 九九〇〇 九九〇〇 九九〇〇

九九〇〇 九九〇〇 九九〇〇 九九〇〇 九九〇〇 九九〇〇 九九〇〇

九九〇〇 九九〇〇 九九〇〇 九九〇〇 九九〇〇 九九〇〇 九九〇〇

二 七	二 六	二 五	二 四	二 三	二 一
--------	--------	--------	--------	--------	--------

成 晴 道 水 北

成 晴 道 水 南

二 五 北東 曇	二 五 北東 晴	二 五 北東 曇	二 五 北東 曇	二 五 北東 曇	二 五 北東 晴
二 五 北東 曇	二 五 北東 曇	二 五 北東 曇	二 五 北東 曇	二 五 北東 曇	二 五 北東 曇

上 陸 7 ヲラ ト 隊 部 備 隊

午 前 本 部 及 夏 島 砲 台 午後 竹 島 砲 台	司令官 巡 視	午 前 春 島 砲 台	午 前 本 部 及 夏 島 砲 台 午後 竹 島 砲 台	司令官 巡 視	午 前 春 島 砲 台
午 前 本 部 及 夏 島 砲 台 午後 竹 島 砲 台	司令官 巡 視	午 前 春 島 砲 台	午 前 本 部 及 夏 島 砲 台 午後 竹 島 砲 台	司令官 巡 視	午 前 春 島 砲 台

三十一	二十九	二十八
-----	-----	-----

北水道哨戒

南水道哨戒

三九 / 三〇	一〇 東 兩 〇八	三〇 北 東 兩 〇五
三九 北 東 三九	一〇 北 東 兩 〇七	一〇 北 東 兩 〇八

部隊

<p>一〇名カトリック方面河備部 隊者今作カトリック隊に夜百村路 掃蕩、為羽衣カトリック隊代 凡出答</p>		
<p>本日時 三子敷 艇三隊 厨上九</p>		

(七)

軍極秘

海軍功績調査部長殿
四上敬言機密第一三號ノ三一

自昭和十七年七月一日
至昭和十七年七月三十一日

第四十一敬言備隊戦時日誌

第四十一敬言備隊

九月十五日 日誌付



三		一		日	
		縦設敷号三		時辰船艇	
道水南		丸空金一才		監	
道水北		丸生一才		特掃	
		丸祥言一才			
		丸尚一才			
		丸衣一才			
		丸代一才			
晴 晴		晴 晴		午前時 日没時	
西 西		北東 西		天 風向 氣 象	
三〇 三〇		二九 二五		視 界 (特)	
三〇 三〇		二九 二五		一般任務	
機 空 航 艇 艦 敵		機 空 航 艇 艦 敵		特別任務	
一 (第一) 號警戒配備		一 (第一) 號警戒配備		經過概要	
五 (第五) 號警戒配備		五 (第五) 號警戒配備		一 二 三 四 五	
一個巡介		一個巡介		一 二 三 四 五	
掃海終了 取投		掃海終了 取投		一 二 三 四 五	
哨戒任務終了 取投		哨戒任務終了 取投		一 二 三 四 五	
四 (第四) 號警戒配備		四 (第四) 號警戒配備		一 二 三 四 五	
三 (第三) 號警戒配備		三 (第三) 號警戒配備		一 二 三 四 五	
二 (第二) 號警戒配備		二 (第二) 號警戒配備		一 二 三 四 五	
一 (第一) 號警戒配備		一 (第一) 號警戒配備		一 二 三 四 五	

五作戦經過概要

八	七	六	五	四	三
---	---	---	---	---	---

四 回 カ 透 水 南

三 回 透 水 北

北東 晴 三〇 三三	北東 晴 二五 三五	北東 晴 二五 二九	西 曇 二八 三五	北東 雨 二九 三八	北東 晴 二五 二九
北東 曇 二五 三三	北東 曇 二〇 二九	北東 曇 二〇 二八	西 晴 二五 二九	北東 曇 二〇 二九	北東 晴 二五 二九

隊 艦 回 第
隊 却 箭 味 面 方 ン リ 口 カ
我 撃 張 見 (二) 減 撃

左	左	左	第一(第三)艦警戒配備 水邊哨戒ハ海上部隊ニ引續 キ之ヲ操ス 二〇九五ヤルト方面索敵機 敵機動 部隊ニ発見各部隊警戒ニ嚴シク 二一四〇ヤルニ在リ才(金宗九)夫々 ハ四力四哨官ニ就カシム	右
日奉大 奉大 大記 記				

十四	十三	十二	十一	十	九
----	----	----	----	---	---

ノ	090°	成	晴	区	回	ハ
ハ	0900	成	晴	区	回	イ

高
山
山
山
山
山

北東 三〇五 三〇五 三〇五	晴 三〇五	南 三〇五 三〇五 三〇五	北東 三〇五 三〇五 三〇五	/晴 三〇五 三〇五 三〇五	北東 三〇五 三〇五 三〇五	晴 三〇五 三〇五 三〇五	北東 三〇五 三〇五 三〇五	晴 三〇五 三〇五 三〇五	北東 三〇五 三〇五 三〇五	晴 三〇五 三〇五 三〇五
-------------------------	----------	------------------------	-------------------------	-------------------------	-------------------------	------------------------	-------------------------	------------------------	-------------------------	------------------------

隊 地 撮 根 回 第
ノ ツ ラ ト
備 警 時 踏 (三)

〇九〇〇 夫々ノ山、リ回晴区三回 光	午島 東岸ニテ浮上 検査 一箇々地ノ入					第一ノ隊ニテ終日 配備
--------------------------	------------------------	--	--	--	--	-------------

(十四)

二十	十九	十八	十七	十六	十五
----	----	----	----	----	----

成	哨	已	四
成	哨	已	四
成	哨	已	四

3号
2号
1号
...
...

北東 三九 七九	北東 三〇 三〇	北東 三九 三九	北東 三〇 三〇	北東 三九 三九	北東 三〇 三〇
北東 三九 三九	北東 三〇 三〇	北東 三九 三九	北東 三〇 三〇	北東 三九 三九	北東 三〇 三〇

隊 備 部 一 十 四 第
隊 部 上 陸

...
-----	-----	-----	-----	-----	-----

三 五	三 四	三 三	三 二	三 一
成	成	晴	区	区
四	11 0000	晴	区	1600 区 11 0900
四	成	晴	区	四 11
1050 已 - 7				

三 0	二 八 五	北 東 三	晴	三 0	三 0	東 二	晴	三 0	三 0	北 東 五	晴	三 0	二 八	北 東 二	晴	二 0	二 八	西 三	曇
二 五	二 九	北 東 一	晴	二 0	三 0	東 五	曇	二 五	三 五	北 東 三	晴	二 五	二 八	二 八	東 二	晴	一 八	三 八	雨

隊地據振四第

	<p>○九〇〇第一吉祥丸及第一金堂丸 夫今イ四カ内晴正三向ノ後</p>	<p>合 右</p>	<p>第一(第三)警戒配備</p>	<p>○二四〇羽衣丸、敵潜水艦ヲ発見 之ニ爆雷攻撃及銃砲攻撃ヲ加フ 効果確實</p> <p>○九〇〇第一金堂丸 カ一哨正三向ノ 一〇五〇羽衣丸 復島 敵機 一三〇〇三手数機撃力一哨正三向ノ 一六〇〇第一金堂丸 敵機</p>
--	---	------------	-------------------	---

1047

三十一	三十	二十九	二十八	二十七	二十六
瀛 掃 對 1945			成 哨 区 一 力		
1100			1000		
魚 水 南			成 哨 区 一 力		

瀛 掃 對 1945					
北東 晴		北東 晴		北東 晴	
二五	二九	三〇	二九	二八	二八
二〇	二八	二七	二八	二五	二八

①
 一九四五年三月三日 敵機三架 飛往香港
 敵機及對潛掃海機 爲出港

二二〇〇年 第一全空丸 哨機任務終了 飯投

二二〇〇年 第一全空丸 哨機任務終了 飯投

二二〇〇年 第一全空丸 哨機任務終了 飯投

二二〇〇年 第一全空丸 哨機任務終了 飯投

書札

海軍功績調査部長殿

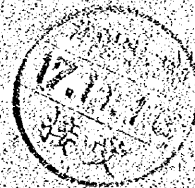
第四十一警備隊 第三編 三四

自昭和十七年八月一日
至昭和十七年八月三十一日

第四十一警備隊戦時日誌

第四十一警備隊

青
一
日



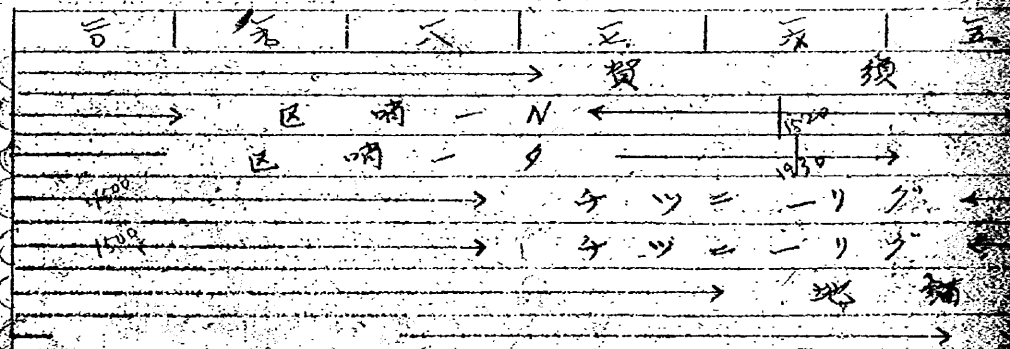
(目次)

- 一 經過
- 二 人員ノ現狀
- 三 令達報告等
- 四 作戰經過概要

10501

	四	三	二	一	日			
	道水北				敵攻敵号三	附 属 艇 視 候	所 在	
	箱島夏	箱島夏	箱島夏	箱島夏	孔長羽			特
	道水北	道水北	道水北	道水北	孔代龍号二			特
	箱島夏	箱島夏	箱島夏	箱島夏	孔宗笑=第			特
	箱島夏	箱島夏	箱島夏	箱島夏	孔宝全=第			特
	箱島夏	箱島夏	箱島夏	箱島夏	孔生幸=第	特		
	箱島夏	箱島夏	箱島夏	箱島夏	孔祥三=第	特		
	箱島夏	箱島夏	箱島夏	箱島夏	孔濁奇	特		
	四五 北東 半晴	五〇 北西 半晴	五〇 西半 晴	五〇 西半 晴	五〇 南半 晴	時	視氣風天	
	四五 北東 晴	五〇 北西 晴	五〇 西半 晴	五〇 西半 晴	五〇 南半 晴	時	視氣風天 界温連候	
隊	艦西第隊艦合聯				務任般一			
	口力隊部洋南内				務任別特			
	九五 第一隊全艦北水道可成既備 一〇〇 第二隊全艦北水道可成既備 一〇五 第三隊全艦北水道可成既備 一〇五 第四隊全艦北水道可成既備		一〇九 第一隊全艦北水道可成既備 一一〇 第二隊全艦北水道可成既備 一一〇 第三隊全艦北水道可成既備 一一〇 第四隊全艦北水道可成既備 一一〇 第五隊全艦北水道可成既備 一一〇 第六隊全艦北水道可成既備 一一〇 第七隊全艦北水道可成既備 一一〇 第八隊全艦北水道可成既備 一一〇 第九隊全艦北水道可成既備 一一〇 第十隊全艦北水道可成既備 一一〇		一〇九 第一隊全艦北水道可成既備 一一〇 第二隊全艦北水道可成既備 一一〇 第三隊全艦北水道可成既備 一一〇 第四隊全艦北水道可成既備 一一〇 第五隊全艦北水道可成既備 一一〇 第六隊全艦北水道可成既備 一一〇 第七隊全艦北水道可成既備 一一〇 第八隊全艦北水道可成既備 一一〇 第九隊全艦北水道可成既備 一一〇 第十隊全艦北水道可成既備 一一〇			主要作業 記事

1053

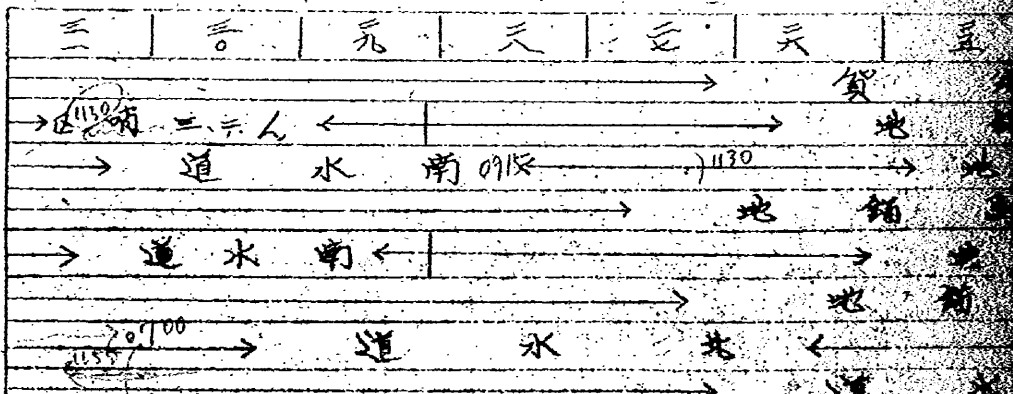


二〇	北	二〇	五〇	四〇	五〇	五〇	一五
二〇	北	二〇	五〇	四〇	五〇	五〇	一五
二〇	北	二〇	五〇	四〇	五〇	五〇	一五

① 海防丸... ② 海防丸... ③ 海防丸... ④ 海防丸... ⑤ 海防丸... ⑥ 海防丸... ⑦ 海防丸... ⑧ 海防丸... ⑨ 海防丸... ⑩ 海防丸...

1054

西		三		二		日		所 附 馬 在
橋		←		→ 1250		秋設敷号三		
馬		夏		←		羽衣丸		
鋪		馬		← 1151 →		飛龍丸		
夏		←				美一丸		
馬		夏		←		全一丸		
馬		夏		←		生一丸		
南		←		地鋪馬		夏 ←		一丸
元		西		北		南		天 向 風 速 表 (將)
三		三		三		三		
三		三		三		三		一 般 任 務
三		三		三		三		
三		三		三		三		特 別 任 務
三		三		三		三		
三		三		三		三		至 要 報 業 記 事
三		三		三		三		



三五 北西 三五	一五 北西 三五	一〇 北西 三五	二〇 北西 三五	三五 北西 三五	四〇 北西 三五	四〇 北西 三五
四〇 北西 三五	三〇 北西 三五	九 北西 三五	二五 北西 三五	三五 北西 三五	一八 北西 三五	一八 北西 三五

一、〇九五二五...
 二、〇九五二五...
 三、〇九五二五...
 四、〇九五二五...
 五、〇九五二五...
 六、〇九五二五...
 七、〇九五二五...
 八、〇九五二五...
 九、〇九五二五...
 十、〇九五二五...



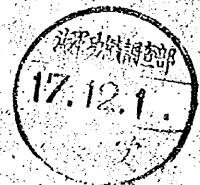
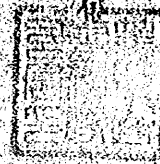
本署勤務員
四十敬言備隊機密第一三號
三五

自昭和十七年九月一日
至昭和十七年九月三十日

第四十一敬言備隊戦時日記

第四十一敬言備隊

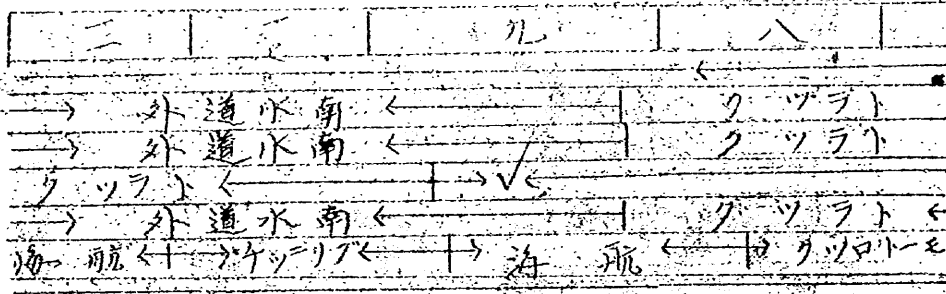
九月一日



一 二 三 四 五

經 人 令 作 各
員 達 戰 科
現 報 經 現
狀 告 過 狀
等 概 要

(目次)



道水北		
四 二九 五	北東 二 二九 五	半晴
二 二九 五	北東 三 二九 五	晴
二 二九 五	北東 一 二九 五	曇
二 二九 五	北東 二 二九 五	雨

一 第一全宝丸一〇〇〇入港
 一 第一吉神丸一〇〇〇モトロウツ着
 一 第一吉神丸一〇〇〇モトロウツ着
 一 第一吉神丸一〇〇〇モトロウツ着

一 第一全宝丸一〇〇〇入港
 一 第一吉神丸一〇〇〇モトロウツ着
 一 第一吉神丸一〇〇〇モトロウツ着
 一 第一吉神丸一〇〇〇モトロウツ着

一 第一全宝丸一〇〇〇入港
 一 第一吉神丸一〇〇〇モトロウツ着
 一 第一吉神丸一〇〇〇モトロウツ着
 一 第一吉神丸一〇〇〇モトロウツ着

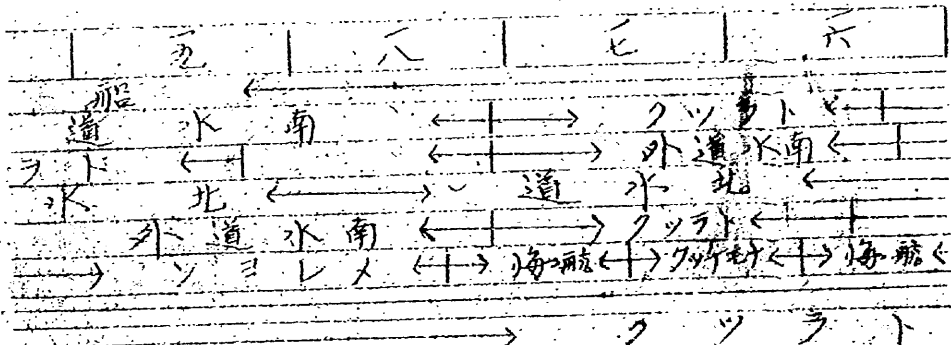
二九

1901

五	四	三	二
→ 外道水南 ←	→ クツラト ←	→ クツラト ←	→ クツラト ←
→ クツラト ←	→ 外道水南 ←	→ クツラト ←	→ クツラト ←
→ 外道水南 ←	→ クツラト ←	→ クツラト ←	→ クツラト ←
→ 外道水南 ←	→ クツラト ←	→ 海航 ←	→ クツラト ←
→ クツラト ←	→ クツラト ←	→ クツラト ←	→ クツラト ←

三五 三五 北東 北東 晴 晴	二五 二五 北東 北東 半晴 半晴	三六 三五 西 西 曇 病	三五 三五 南 南 半晴 晴
--------------------------------	----------------------------------	------------------------------	-------------------------------

<p>一、羽衣丸。九。入港 二、手能代丸。九。入港 三、第一金宝丸。二。入港 四、第一吉祥丸。二。入港 五、第一吉祥丸。二。入港 六、第一吉祥丸。二。入港 七、第一吉祥丸。二。入港 八、第一吉祥丸。二。入港 九、第一吉祥丸。二。入港 十、第一吉祥丸。二。入港</p>	<p>一、羽衣丸。九。出港 二、手能代丸。九。出港 三、第一金宝丸。二。出港 四、第一吉祥丸。二。出港 五、第一吉祥丸。二。出港 六、第一吉祥丸。二。出港 七、第一吉祥丸。二。出港 八、第一吉祥丸。二。出港 九、第一吉祥丸。二。出港 十、第一吉祥丸。二。出港</p>	<p>一、手能代丸。四。出港 二、手能代丸。四。出港 三、手能代丸。四。出港 四、手能代丸。四。出港 五、手能代丸。四。出港 六、手能代丸。四。出港 七、手能代丸。四。出港 八、手能代丸。四。出港 九、手能代丸。四。出港 十、手能代丸。四。出港</p>
--	--	---



北東 二九 〇	曇 二八	北西 二九 〇	曇 二八	北西 二八 五	雨 二八 〇	北西 二八 〇	雨 二八 〇	北東 三〇 〇	曇 三〇 〇	北東 三〇 〇	曇 三〇 〇
北東 二九 〇	曇 二八	北西 二九 〇	曇 二八	北西 二八 五	雨 二八 〇	北西 二八 〇	雨 二八 〇	北東 三〇 〇	曇 三〇 〇	北東 三〇 〇	曇 三〇 〇

一 能代丸。入港 二 能代丸。出港	一 能代丸。入港 二 能代丸。出港	一 能代丸。入港 二 能代丸。出港	一 能代丸。入港 二 能代丸。出港
----------------------	----------------------	----------------------	----------------------

三		三		三		三	
南		外道水南		航		國	
→		←		←		→	
クツラト		クツラト		クツラト		クツラト	
北東四		北東三		北東三		北東二	
晴		晴		曇		晴	
三五		二八		二九		三五	
二九		二八		二九		三〇	
二八		二八		三〇		三〇	

一、利在九二四五出港... 掃蕩
 二、利在九二四五出港... 掃蕩
 三、利在九二四五出港... 掃蕩
 四、利在九二四五出港... 掃蕩
 五、利在九二四五出港... 掃蕩
 六、利在九二四五出港... 掃蕩

三	九	六
場停滑対←→	クツラト←	→
→	外道水南←	→
クツラト←	→	外
→	→	道水
→	クツラト→	→
→	クツラト→	→
→	クツラト←	→
海航←	島ヲトシサ←	海航←
三五 三一 一五	北 三 晴	半 晴
三五 二九 二五	北 西 三 晴	半 晴

<p>二ノ子敷報艇。六。出港南水道外対滑 掃第 一ノ子能代丸。九五。入港 寺島丸。七三。サトウワシ島。出港外対滑 生向。</p>	<p>一ノ子満丸。九。サトウワシ島着</p>	<p>二ノ子能代丸。六。出港南水道外対滑掃 寺島丸。六。出港(サトウワシ島)出港 地振津兼送(寺)</p>
--	------------------------	---