

軍極秘

陸軍大臣御覽

第三十一特別根據地第九號ノ五

自昭和十七年三月一日  
至同年三月三十一日

第三十一特別根據地隊戰時日誌

第三十一特別根據地隊司令部

七月十日 送付



1243

目次

- 一 経過
- 二 人員、現状
- 三 令達報告等
- 四 参考  
麾下艦船部隊行動
- 五 作戦経過概要

(目次 終)

照八二〇〇ニ四〇〇五〇頃実砲探照灯有効  
 射程八層夜ニ於テ一〇〇〇米ニ射撃可能艦船  
 一〇〇〇トニ巡洋艦一ヶ在リコレハ湾東北湾内ニ  
 アシ五〇〇噸級巡洋艦ニ一ニ〇噸級駆逐  
 艦ニ一〇〇噸級駆逐艦ヲシキモノ一復三〇〇トニ級  
 以上重油艦ヲシキモノ四、五隻一速成機ヲ有セス  
 自力航行不能艦トシキモノ全長四〇〇米  
 コレハ湾内ニアリ  
 其ノ他艦船ハ四ヶトニコキドール中同コリハレハ  
 湾内ニアリ夜間駆逐艦ニ移動警戒ニ就  
 ニ〇〇噸級出立艦ニ一頭入隊コリキドールハバリス  
 フライルヲ通シテ被害ハ全要塞ノヲ艦隊ナリ  
 現在迄支軍ノ砲撃煤撃ニ依ル敵被害兵舎  
 倉庫重油タンク一重油艦一隻上セム兵器ノ被  
 害損傷程度不明敵艦船ノ脱出消息氣  
 配ナレ  
 我監視地域ノ所在敵察知セルモノ如キモ  
 未夕砲撃ヲ受ケス

四参  
麾下艦隊ノ行動

日	一	二	三	四	五
第三砲艦隊 南浦北 木下日丸 西沢丸	サ ニ フ エ ル ナ ド	サ ニ フ エ ル ナ ド	サ ニ フ エ ル ナ ド	サ ニ フ エ ル ナ ド	サ ニ フ エ ル ナ ド
第四十六海隊 三浦福洲 十八長官 至長遠	ス ビ ッ ツ	ス ビ ッ ツ	ス ビ ッ ツ	ス ビ ッ ツ	ス ビ ッ ツ
第一三三艇隊 竹下三三 十号 十号 十二号	ス ビ ッ ツ	ス ビ ッ ツ	ス ビ ッ ツ	ス ビ ッ ツ	ス ビ ッ ツ
西永 第一三三艇隊 栗原丸 ニ系丸 十系丸	ス ビ ッ ツ	ス ビ ッ ツ	ス ビ ッ ツ	ス ビ ッ ツ	ス ビ ッ ツ
ス ビ ッ ツ	ス ビ ッ ツ	ス ビ ッ ツ	ス ビ ッ ツ	ス ビ ッ ツ	ス ビ ッ ツ
ス ビ ッ ツ	ス ビ ッ ツ	ス ビ ッ ツ	ス ビ ッ ツ	ス ビ ッ ツ	ス ビ ッ ツ
ス ビ ッ ツ	ス ビ ッ ツ	ス ビ ッ ツ	ス ビ ッ ツ	ス ビ ッ ツ	ス ビ ッ ツ
ス ビ ッ ツ	ス ビ ッ ツ	ス ビ ッ ツ	ス ビ ッ ツ	ス ビ ッ ツ	ス ビ ッ ツ
ス ビ ッ ツ	ス ビ ッ ツ	ス ビ ッ ツ	ス ビ ッ ツ	ス ビ ッ ツ	ス ビ ッ ツ

二	一	九	八	七	六
---	---	---	---	---	---

二四〇	二七三	二七三	二六〇	ドナル	エフ	ニ	サ	二四〇	二七三	二七三	二六〇	サント	トリス
-----	-----	-----	-----	-----	----	---	---	-----	-----	-----	-----	-----	-----

二四〇	二七三	二七三	二六〇	ドナルエフ				二四〇	二七三	二七三	二六〇
-----	-----	-----	-----	-------	--	--	--	-----	-----	-----	-----

湾クツビス

ツク	スビ	出動	哨戒	ツク	スビ	出動	哨戒	ツク	スビ	出動	哨戒	ツク	スビ	出動	哨戒
出動	哨戒	ツク	スビ	出動	哨戒	ツク	スビ	出動	哨戒	ツク	スビ	出動	哨戒	ツク	スビ

湾クツビス

ク	レ	レ	レ	レ	レ	レ	レ	レ	レ	レ	レ	レ	レ	レ	レ
レ	レ	レ	レ	レ	レ	レ	レ	レ	レ	レ	レ	レ	レ	レ	レ
レ	レ	レ	レ	レ	レ	レ	レ	レ	レ	レ	レ	レ	レ	レ	レ
レ	レ	レ	レ	レ	レ	レ	レ	レ	レ	レ	レ	レ	レ	レ	レ

レ	レ	レ	レ	レ	レ	レ	レ	レ	レ	レ	レ	レ	レ	レ	レ
レ	レ	レ	レ	レ	レ	レ	レ	レ	レ	レ	レ	レ	レ	レ	レ
レ	レ	レ	レ	レ	レ	レ	レ	レ	レ	レ	レ	レ	レ	レ	レ
レ	レ	レ	レ	レ	レ	レ	レ	レ	レ	レ	レ	レ	レ	レ	レ

一八	一七	一六	一五	一四	一三	一二
----	----	----	----	----	----	----

シナ ル エ フ ニ サ

シナ ル ス フ ニ サ

ビ	出動	哨戒	ク	ツ	ビ	ス	出動	哨戒	ツ	ス	ビ	出動	哨戒
哨戒	ク	ツ	ビ	ス	出動	哨戒	ク	ツ	ス	ビ	出動	哨戒	ク
ク	ツ	ビ	ス	出動	哨戒								

九二ニ	一二〇四〇E	五三三	二二〇一〇上	一八〇〇	一〇	一〇	一〇	一〇	一〇	一〇	一〇	一〇	一〇
-----	--------	-----	--------	------	----	----	----	----	----	----	----	----	----

ラレガ	二天	ラレガ	二天	ラレガ	二天	ラレガ	二天	ラレガ	二天	ラレガ	二天	ラレガ	二天
-----	----	-----	----	-----	----	-----	----	-----	----	-----	----	-----	----

哨戒	二五〇〇	哨戒	二五〇〇	哨戒	二五〇〇	哨戒	二五〇〇	哨戒	二五〇〇	哨戒	二五〇〇	哨戒	二五〇〇
----	------	----	------	----	------	----	------	----	------	----	------	----	------

同 = 九 嶺 興 下 以

二 四	二 三	二 三	二 一	二 〇	一 九
--------	--------	--------	--------	--------	--------

ル エ フ ニ サ			二七五〇	二四〇〇	二四七	二〇五
二〇五	ガ ホ	オ ロ	二〇五	二〇五	二〇五	二〇五

ツ ビ ス	出 動	消 戒	ク ツ ビ ス	出 動	消 戒	ク ツ
出 動	消 戒	ク ツ ビ ス	出 動	消 戒	ク ツ ビ ス	出 動
ク ツ ビ ス	出 動	消 戒	ク ツ ビ ス	出 動	消 戒	

ゴ	二 九 〇 〇	一 六 五 八	〇 七 〇	リ ニ ガ ニ エ	一 九 〇 〇	一 一 九 四 一	一 五 五 五	一 二 一 二	一 一 二 〇	二 三 一 八
一 〇 〇	ガ ニ ロ	オ 〇 〇	三 〇 〇	三 〇 〇	一 〇 〇	一 〇 〇	一 〇 〇	一 〇 〇	一 〇 〇	一 〇 〇

オ ロ	二 三 〇 〇	ラ	レ	ガ	二 〇 〇 〇	二 〇 〇 〇	二 〇 〇 〇	二 〇 〇 〇	二 〇 〇 〇	二 〇 〇 〇	二 〇 〇 〇	二 〇 〇 〇
五 〇 四	五 〇 四	五 〇 四	五 〇 四	五 〇 四	五 〇 四	五 〇 四	五 〇 四	五 〇 四	五 〇 四	五 〇 四	五 〇 四	五 〇 四

三 一	三 〇	二 九	二 八	二 七	二 六	二 五
カ ニ ト	五 三 二	エ ル ド	カ ニ フ	三 三 〇	カ ニ ト	三 三 七
	三 三 〇	ド ニ サ				
	三 三 〇	ド ニ サ ル エ フ ニ サ				三 三 五

ク ツ ビ ス	出 動	消 戒	ク ツ ビ ス	出 動	消 戒	ク
ビ ス	出 動	消 戒	ク ツ ビ ス	出 動	消 戒	ク ツ ビ ス
消 戒	ク ツ ビ ス	出 動	消 戒	ク ツ ビ ス	出 動	消 戒
オ	ナ ス グ ブ	二 三 三 五	三 三 三 八	三 三 三 八	三 三 三 八	三 三 三 八
			120.11E			区 背 島 口

ク ツ ビ ス	ハ ハ	グ グ ス + 区 背 道 水 ホ ア			
八 〇 五	出 動	消 戒	後 泊	一 七 三 〇	七 三 〇
				九 〇	七 三 〇



一	日	五	
同下以(ラニマ)	所在	作戦終	トリス
曇	氣象	過概	スミシロ
隊艦運南三第	任務	要	ツク
	特別任務	昭和十七年三月分	ツク
<p>一、予三艇潜隊とんす丸 鹿島丸ヲサントトス 二、智道、西ニ着 三、栗一六三〇オロカボ ニ向ケリニガエシ</p> <p>(一) 哨戒中ノ艦爆「ミンドロ」 島北西端、ルアアニ在 泊中ノ敵商船「煤油」 セシモ命中セズ直ニ第三哨 戒部隊ニ捕獲ヲ命ジ 艦爆此之ヲ監視ニ任セシ メアリシ処敵船尾ノ機 銃座ニ銃ヲントスルヲ見テ 艦爆之ヲ銃撃セシ処ガ ソリニ引火炎上スニ至リ 幸テ播洲丸オロカボニ於テ 艦内外ヲ掃除 三、予長運丸オロカボニ於テ 予天共同丸ヨリ至糧品 塔ヲ載 四、興小領丸とんす丸ヨリ</p>	主要行動	主要作業	ガン
	記事	第三特別根據地隊	一八〇

二

情

隊地據根別特一十三第

<p>一 栗二の、口ホホ着      二 京丸民島外三隻      護衛一三の、口ホホ着      三 鷗口ハ区野ヲ護衛      一三四の、口ホホ着      四 京三三の、口ホホ着      五 阿蘇丸(敵)輸送船      同ヲ護衛ハ高一六の、      六 口ホホ着</p>	
<p>一 栗二の、口ホホ着      二 京丸民島外三隻      護衛一三の、口ホホ着      三 鷗口ハ区野ヲ護衛      一三四の、口ホホ着      四 京三三の、口ホホ着      五 阿蘇丸(敵)輸送船      同ヲ護衛ハ高一六の、      六 口ホホ着</p>	<p>燃料七トシ清水七トシ補給      (秋リニガエシ湾)      五 栗二の、口ホホ着      燃料補給</p>

軍極秘

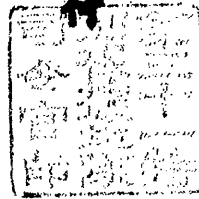
海軍省文書調査部蔵

符根機密第九號ノ六  
自昭和十七年四月一日  
至同 年四月三日

第三十一特別根拠地隊戦時日誌

第三十一特別根拠地隊司令部

八月一日送付



1253

目次

- 一 経過
- 二 人員の現状
- 三 令達報告等
- 四 参考  
    (一) 麾下艦隊の行動  
    (二) 写真
- 五 作戦経過の概要

(目次終)

七四

四 參 考

(一) 麾下艦船部隊ノ行動

五	四	三	二	一	日
〇五〇〇	〇五〇〇	〇五〇〇	〇五〇〇	〇五〇〇	五十三駆潜隊 奥鎮丸 二京丸
ン	エ	ガ	ン	リ	
〇五〇〇	〇五〇〇	〇五〇〇	〇五〇〇	〇五〇〇	三十一駆潜隊
ン	エ	ガ	ン	リ	
	マ	区 哨 口 灣 ラ ニ マ			十一号
ラ			オマンカボ	オロカボ	十号
湾		地基	オマンカボ	ブダスナ	十一号
			リンカエン	スピック	第十七掃
スピック	スピック	ス	ス	スピック	第十八掃
一七三〇	一七五三	一七三〇	一七三七	一七三〇	

一 二	二	一 〇	九	八	七	六	
						〇四〇〇	〇六五〇
ン エ カ ン リ							
〇三〇〇	〇二〇〇			〇一五五五			
	ナ ス		マ ニ			ナ ス	
ア ブ		ラ		ニ 〇 〇	オ ン カ ホ	〇 六 〇 〇	カ ブ
	ア ウ	ウ			基		ウ
	ス 〇 ク	一 二 五 五				〇 八 〇 〇	カ バ オ
	ス 〇 ク		一 四 三 〇	ス 〇 ク	一 七 四 九	一 七 三 〇	一 七 五 三

一八	一七	一六	一五	一四	一三
	一五一〇	一四九〇	一七五六	一七五七	
シ	エ	カ	シ	リ	
		一七五七	一七五八	一七五九	
一四五〇	龍洋	一四一八	龍洋	大	マ
			ス	ニ	
			カ	ラ	
		ア		薄	
		基	有		
	地		区		
一七二六	ス	ス	一八一七	一六五二	オ
ク	ヒ	ク	カ	カ	一八四五
一八一八	スビツク	一七五〇	スビツク	一七二二	スビツク
	一七三〇	一七五〇	一七三〇		一五二五

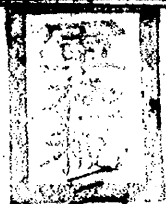
二五	二四	二三	二二	二一	二〇	一九
ハ 六 四 三	ハ 五 三 二	ハ 四 三 二	ハ 三 二 一	ハ 二 一 〇	ハ 一 〇 九	
			ハ 三 二 一		ハ 一 〇 九	
						ナ
				ク	ス	マ
		キ	フ	ク	ク	ニ
	地	基	区	哨	口	
		一七五四	一七三九	スロツク	一八一八	スビツク
スビツク	一七四七	一六五五	スロツク	一七五〇	スビツク	一八一七
				一七一九	スビツク	一八一七
					一八一七	スビツク
					一八一七	スビツク
					一八一七	スビツク
					一八一七	スビツク
					一八一七	スビツク
					一八一七	スビツク



三〇	二九	二八	二七	二六	
	斜線			斜線	斜線
シ	エ	カ	シ	リ	
		斜線		斜線	斜線
一七五五	ス 四 ツ ク	一八一九	ス 四 ツ ク	一七五五	ス 四 ツ ク
一七五〇	ス 四 ツ ク	一八二〇	ス 四 ツ ク	一七二五	ス 四 ツ ク

1260

1260



陸軍省公印機

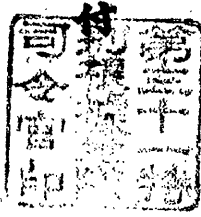
一特根機密第九號ノ入

自昭和十七年五月一日  
至昭和十七年五月三十一日

第三十一特別根據地隊戰時日誌

第三十一特別根據地隊司令部

七月五日送付



目次

一 経過

二 人員、現狀

三 令達報告等

四 参考  
 一 麾下艦船部隊、行動  
 二 写真

五 作戰経過概要

(目次終)

四. 参考

(一) 麾下艦船部隊ノ行動

日	一	二	三	四	五	六	七	八	九	一〇	一一
五十六艦隊 第十八長運 至長運丸									ス ヒツク 湾		
第六掃海艦											
第三掃海艦											
南浦丸											
木曾丸											
阿蘇丸											
第五十五駆潜艦隊											
興嶺丸											
二京丸											
掃十七											
掃十八											

二七	二六	二五	二四	二三	二二	二一	二〇	一九	一八	一七	一六	一五	一四	一三	一二
----	----	----	----	----	----	----	----	----	----	----	----	----	----	----	----

マ

二  
ヲ

湾

										馬	一四二〇				〇マ 九二 一ヲ 一五
--	--	--	--	--	--	--	--	--	--	---	------	--	--	--	----------------------

〇マ 九二 一ヲ 一五	〇七 一四	一 二 五				〇マ 九二 一ヲ 一五	〇七 一四	〇七 一四	湾ヲニマ	〇マ 九二 一ヲ 一五
----------------------	----------	-------------	--	--	--	----------------------	----------	----------	------	----------------------

マ	〇七 一四	一 二 五	湾	ク	ツ
---	----------	-------------	---	---	---

湾	ヲ	ニ	マ	
---	---	---	---	--

〇マ 九二 一ヲ 一五	理修渠入航回ニ公馬ヲ至ヲ隆基
----------------------	----------------

マ

二  
ヲ  
湾

16

1264

(二) 寫 眞

三三二二  
一〇九八

マ

ニ

ラ

湾

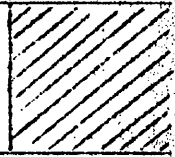
公

航回々向=陸基

湾ラニ

湾ラニマ

マ  
ニ  
ラ  
湾



マ

ニ

ラ

湾

1265

軍極秘

海軍省文書中桐葉香具殿

三一特根機密第九號ノ九  
自昭和十七年六月一日  
至昭和十七年六月三十日

七月五日送付



第三十一特別根據地隊戰時日誌

第三十一特別根據地隊司令部

1266



目次

- 一 経過
- 二 人員の現状
- 三 命令達報告等
- 四 参考  
一 麾下艦船部隊の行動
- 五 作戦経過の概要

(目次終)

1267

十四日参考

一麾下艦船ノ行動

二	一	九	八	七	六	五	四	三	二	一	日
ラニマ						高 雄		馬 公	南 浦 丸	第一三砲艦隊	
公				馬			基 隆		木 曾 丸	第三砲艦隊	
								テ	ヒ	ヤ	キ
								阿 蘇 丸	第三砲艦隊		

二	一	九	八	七	六	五	四	三	二	一	日	
								南 浦 丸	第一三砲艦隊			
公								馬	木 曾 丸	第三砲艦隊		
								テ	ヒ	ヤ	キ	
								阿 蘇 丸	第三砲艦隊			

雷撃ヲ受ケ  
沈没

三〇	二九	二八	二七	二六	二五	二四	二三
馬公							
テビヤキ							

1269

軍極秘

陸軍大臣功綱重義 殿

三 特根椽密第九號、一一

自昭和十七年七月一日  
至昭和十七年七月三十一日

送付

第三十一特別根據地隊戰時日誌

第三十一特別根據地隊司令部

1270

五	四	三	二	一	
作戦経過概要	(一) 麾下艦船行動	参考	令達報告等	人員現狀	経過目次

(目次)

四下  
参考

(一) 麾下艦船行動

日	一	二	三	四	五	六	七	八	九	一〇
---	---	---	---	---	---	---	---	---	---	----

マニラ(湾口哨戒)  
以下同シ

木曾丸

阿蘇丸

「カカオ」船渠  
上架修理中

日	一	二	三	四	五	六	七	八	九	一〇
---	---	---	---	---	---	---	---	---	---	----

木曾丸

阿蘇丸

三 一	三 〇	二 九	二 八	二 七	二 六	二 五	二 四	二 三	二 三	二 一
--------	--------	--------	--------	--------	--------	--------	--------	--------	--------	--------

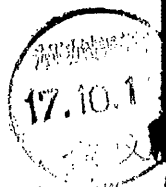
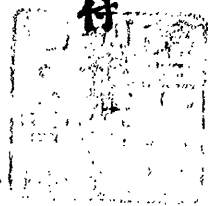
1273

陸軍大臣 畑俊六 敬

三特根機密第九號ノ一二

自昭和十七年八月一日  
至昭和十七年八月三十一日

九月一日 送付



1274

# 第三十一特別根據地隊戰時日誌

第三十一特別根據地隊司令部



目次

一 經過

二 人員、現狀

三 令達報告等

四 參考

(一) 麾下艦船、行動

五 作戰經過、概要

1275

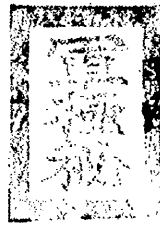


一七	一六	一五	一四	一三	一二	一一	一〇	九	八	七	六	五	四	三
----	----	----	----	----	----	----	----	---	---	---	---	---	---	---

及 ラ ニ マ  
同 下 以 區 哨 口 湾

同 下 以 架 上 渠 船 才 力 ナ 力

三一	三〇	二九	二八	二七	二六	二五	二四	二三	二二	二一	二〇	一九	一八
----	----	----	----	----	----	----	----	----	----	----	----	----	----

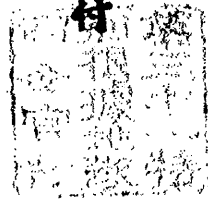


海軍大臣功朝香季良殿

三一特根機密第九號 一三

自昭和十七年九月一日  
至昭和十七年九月三十日

十一月三日送付



1276

第三十一特別根據地隊戰時日誌

第三十一特別根據地隊司令部

- 目次
- 一 經過
  - 二 人員、現狀
  - 三 令達報告等
  - 四 參考  
(一) 麾下艦船、行動
  - 五 作戰經過、概要

(目次終)

1279

四 参考

(一) 麾下艦船の行動

二	一	九	八	七	六	五	四	三	二	一	日
「マニラ」			「マニラ」至「バシラン」 海峡(五隆丸護衛)					「マニラ」		木曾丸	

同下以架上渠船オカナカ

阿蘇丸

二	二	二	一	一	一	一	一	一	一	一	日
二	一	〇	九	八	七	六	五	四	三	二	

同下以區哨口灣及

木曾丸

阿蘇丸

一	口
ラ = マ	任 所
六 〇	視 界
七 五	氣 温
四 〇	風 速
五 〇	天 候
半 日	前 時 日 没 時
三 〇	務 任 般 一
隊 部 島 菲	務 任 別 特
	主 要 行 動
	主 要 作 業
	記 事

五 作 戰 經 過 概 要 昭 和 十 七 年 九 月 第 三 十 一 特 別 根 據 地 隊

二 六	二 五	二 四	二 三
--------	--------	--------	--------

三 〇	二 九	二 八	二 七
--------	--------	--------	--------

各 營 備 地 區 派 遣 隊 交 代 実 施

海軍功績調査部長殿

三一特根機密第九號ノ一四

自昭和十七年十月一日  
至昭和十七年十月三十一日

十月五日付



1282

第三十一特別根據地隊戰時日誌

第三十一特別根據地隊司令部



目次

- 一 經過
- 二 人員現狀
- 三 令達報告等
- 四 參考  
(一) 麾下艦船行動
- 五 作戰經過概要

目次終

四参考

イ 麾下艦船ノ行動

二	一	九	八	七	六	五	四	三	二	一	日
---	---	---	---	---	---	---	---	---	---	---	---

ラニマ		輸送船護衛 10E 130 出動	區哨及ラニマ								木曾丸
-----	--	---------------------------	--------	--	--	--	--	--	--	--	-----

中 架 上 渠 船 才 カ ナ カ											阿蘇丸
-------------------	--	--	--	--	--	--	--	--	--	--	-----

二	二	二	一	一	一	一	一	一	一	一	日
三	一	〇	九	八	七	六	五	四	三	二	

同 下 以 区 哨 及											木曾丸
-------------	--	--	--	--	--	--	--	--	--	--	-----

西島菲		一五〇〇	區哨及ラニマ								阿蘇丸
-----	--	------	--------	--	--	--	--	--	--	--	-----

一	日
ラニマ	在所
五 一〇 〇	午前 時 日没 時
曇 曇	天候 風向 風速 氣温 視界
隊艦道南三第	務任般一
隊部島菲	務任別特
一 第八長運丸豐 地丸掃蕩部隊 分島二向十道 地(木三)湾琴	主要行動
二 マラバシ造船所ニ下士官一兵四 派遣 三 コレヒトル警備隊深着セル 機雷処分 三才二回航班水上警備隊ハマルベ 湾口防材撤去作業開始	主要作業
二八度山一時 菲島西部 隊指揮下 ニ入ル	記事

五 作戦経過概要 昭和十七年十月 第三十特別根據地隊

二七	二六	二五	二四	二三
----	----	----	----	----

96第令電隊部

三一	三〇	二九	二八
----	----	----	----

マニラ 中動行'号

功績調査部長 殿

三一持根機密第九號、一五

自 昭和十七年十一月一日  
至 昭和十七年十一月三十日

第三十一特別根據地隊戦時日誌

第三十一特別根據地隊司令部

一月二十五日送付



1286

目次

- 一 經過
- 二 人員、現狀
- 三 令達報告等
- 四 參考  
麾下艦船、行動
- 五 作戰經過、概要

目次終

1287

八	七	六	五	四	三	二	一	日
		輸送船護衛、為ノ 10E 130 迄出勤		區哨及ラニマ				木曾丸
区哨及ラニマ			テビヤキ					阿蘇丸
一六	一五	一四	一三	一二	一一	一〇	九	日
ヤキ				輸送船護衛、為ノ 10E 130 迄出勤				木曾丸
同下以区哨及ラニマ								阿蘇丸

四参  
考  
麾下艦船行動

興嶺丸艇長	三月三十一日
阿蘇丸 哨戒部隊	三月三十一日
興嶺丸機務ヲ三〇三三三ニ三六番電 哨区ヲ撤レマルア水道ニ向フ	
菲島西部陸 地哨戒	

1288

二 三	二 二	二 一	二 。	一 九	一 八	一 七
--------	--------	--------	--------	--------	--------	--------

ラ = マ	テ ビ
-------	-----

三 。	二 九	二 八	二 七	二 六	二 五	二 四
--------	--------	--------	--------	--------	--------	--------

對日新丸護衛並ニ 對潜掃蕩任務カ	區哨及
---------------------	-----

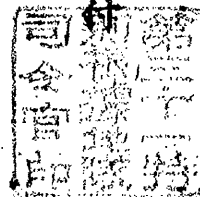
海口迄ヲ護衛
--------

功績調査部長 殿

三一特根機密第一九號

自昭和十七年十二月一日  
至昭和十七年十二月三十一日

二月七日送付



1290

第三十一特別根據地隊戰時日誌

第三十一特別根據地隊司令部



目次

- 一、 經過
- 二、 人員、現狀
- 三、 令達報告等
- 四、 參考
- 五、 麾下艦船、行動  
作戰經過、概要

目次終

1291

十七、十五

四、參考  
麾下艦船ノ行動

二	一	九	八	七	六	五	四	三	二	一	日			
テビヤキ			哨區			テビヤキ			航海(パラワン但山)西側海面掃蕩			木曾丸		
マニラ			輸送船護衛ノ為 120 114 迄出動			ラニマ			哨區			阿蘇丸		
二	二	一	二	一	九	八	七	六	五	四	三	二	一	日
同下以テビヤキ													木曾丸	
潜水艇ノ見守衛 ヲ上ノ敵攻撃			輸送船護衛ノ為 出動 16時 19時 附近敵			ラニマ			哨區			阿蘇丸		

日		在所	
ラニマ	半晴	十午	視氣風天
八。二六。一〇	Ⅳ E	時前	界温逐向候
八。二九。八〇	Ⅳ E	日没時	
第三菲島南遣艦隊		一般任務	
		特別任務	
主要行動			
主要作戰記事			
一、コレヒョウ島ヲリハス海軍地 區ノ敵艦備担任ヲ水上警備科ニ改 コレヒョウ島甲衛所ヲ衛所ニ監視 員ヲ配シ湾口監視ニ任ズ 二、第一航空隊ハ水上警備隊ト共ニ湾口警 備ヲ擔當ス 三、第一航空隊ハ水上警備隊ト共ニ湾口警 備ヲ擔當ス 四、第一航空隊ハ水上警備隊ト共ニ湾口警 備ヲ擔當ス 五、第一航空隊ハ水上警備隊ト共ニ湾口警 備ヲ擔當ス 六、第一航空隊ハ水上警備隊ト共ニ湾口警 備ヲ擔當ス 七、第一航空隊ハ水上警備隊ト共ニ湾口警 備ヲ擔當ス 八、第一航空隊ハ水上警備隊ト共ニ湾口警 備ヲ擔當ス 九、第一航空隊ハ水上警備隊ト共ニ湾口警 備ヲ擔當ス 十、第一航空隊ハ水上警備隊ト共ニ湾口警 備ヲ擔當ス			

五、作戦経過概要  
 昭和十七年十二月 第三十一特別根據地隊

二七	二六	二五	二四	二三
敵潜水艦搜索攻撃及基地檢索				
三一	三〇	二九	二八	
輸送船護衛、爲				

秘

海軍功績調査部長殿

三一特別根拠密第一九號ノニ

自昭和十八年一月一日  
至昭和十八年一月三十一日

第三十一特別根拠地隊戦時日誌

第三十一特別根拠地隊司令部

二月十九日送付

18.3.8  
接受

1294

目次

- 一 經過
- 二 人員ノ現狀
- 三 令達報告等
- 四 參考  
麾下艦船ノ行動
- 五 作戰經過ノ概要

目次終

1295

<p>三十一日 一九三〇 三十一日 一九三〇 三十一日 一九三〇 三十一日 一九三〇 三十一日 一九三〇</p>	<p>三十一日 一九三〇 三十一日 一九三〇 三十一日 一九三〇 三十一日 一九三〇 三十一日 一九三〇</p>	<p>三十一日 一九三〇 三十一日 一九三〇 三十一日 一九三〇 三十一日 一九三〇 三十一日 一九三〇</p>	<p>三十一日 一九三〇 三十一日 一九三〇 三十一日 一九三〇 三十一日 一九三〇 三十一日 一九三〇</p>
<p>水雷九艦長 水雷九艦長 水雷九艦長 水雷九艦長 水雷九艦長</p>	<p>水雷九艦長 水雷九艦長 水雷九艦長 水雷九艦長 水雷九艦長</p>	<p>水雷九艦長 水雷九艦長 水雷九艦長 水雷九艦長 水雷九艦長</p>	<p>水雷九艦長 水雷九艦長 水雷九艦長 水雷九艦長 水雷九艦長</p>
<p>サ</p>	<p>サ</p>	<p>サ</p>	<p>サ</p>

1296

四参考

麾下艦船行動

一	二	三	四	五	六	七	八	九	日
水曾丸									
アビヤキ' 中渠入' 三ビヤキ'									
阿蘇丸									
マニマ									
日紀丸留撃、敵掃揚									
マニマ									
一	二	三	四	五	六	七	八	九	日
水曾丸									
マニマ									
阿蘇丸									

二六	二五	二四	二三	二二	二一
----	----	----	----	----	----

輸送船護衛  
1936  
119  
送出勤

マニマ

陸戦隊乗船  
マニマ掃揚向

三一	三〇	二九	二八	二七
----	----	----	----	----

第...  
敵艦(ワバン)哨  
八...  
急行機敵二位又



五作戦經過の概要 昭和十八年一月 第三十特別根據地隊

二	一	日
ヲ	マ	在所
<p>北緯 三〇・六〇 東經 一二三・二</p>	<p>北緯 三〇・三〇 東經 一二三・〇</p>	<p>天候 風速 風向 視界 雲量 湿度 露点</p>
<p>第三特別根據地隊</p>		<p>第一</p>
<p>菲島西部部隊</p>		<p>務</p>
<p>特別任務</p>		<p>務</p>
<p>興山嶺九 第二系九 傍口弁</p>		<p>主要行動</p>
<p>興山嶺九、第二系九、傍口弁、敵情、搜索、快力、及、</p>	<p>一、興山嶺九、傍口弁、敵情、搜索、快力、及、 二、興山嶺九、傍口弁、敵情、搜索、快力、及、 三、興山嶺九、傍口弁、敵情、搜索、快力、及、 四、興山嶺九、傍口弁、敵情、搜索、快力、及、 五、興山嶺九、傍口弁、敵情、搜索、快力、及、</p>	<p>主要作業</p>
<p>及、</p>	<p>及、</p>	<p>記事</p>

1299

軍極秘

功績調査部長殿

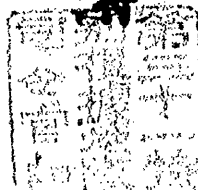
三一特別根拠密第一九號、三

自昭和十八年二月一日  
至昭和十八年二月十九日

第三十特別根拠地隊戦時日誌

第三十特別根拠地隊司令部

四月八日



1300

目次

一 經過

二 人員、現狀

三 令達報告等

四 參考

麾下艦船行動

五 作戰經過概要

1301

<p>十八日一四〇〇</p> <p>石巻丸</p>	<p>十九日〇七五〇</p> <p>武昌丸</p>	<p>十九日一三四〇</p> <p>住谷如官埋長</p>	<p>十九日一五三五</p> <p>興山鎮丸</p>
<p>一四三八</p> <p>菲北部隊 指揮官</p> <p>張長 張長 哨戒部隊</p>	<p>〇九五〇</p> <p>興山鎮丸</p> <p>△ 31B9 □ 3K9 △ 32B9</p>	<p>高橋理長 馬登副官 石巻丸砲艇長</p>	<p>一七四六</p> <p>菲北部隊 指揮官</p> <p>菲南部隊 北部隊</p> <p>菲南部隊</p>
<p>石巻丸機密才一八四〇〇ニシテ電</p> <p>十七日二〇〇。戦国護衛任務完了</p> <p>十八日一三四〇。バスコト着</p>	<p>武昌丸機密第一九〇七五六六ニシテ電</p> <p>サンボアマガレ発一七〇〇。A 吳着、予定</p>	<p>住谷機密才一九一三四〇九八ニシテ電</p> <p>北北丸 (LER) 二日一三〇〇。三三三。弁持岸</p> <p>航路、速力六、五節、二四日夕刻、高野塔外</p> <p>着、予定、正午位置異</p>	<p>興山鎮丸機密第一九一五三五四七ニシテ電</p> <p>一〇六〇。石巻丸ヲ解列、独自行セシメナリ</p> <p>二護衛ヲ武昌丸ニ引續キ、ミンド口東岸</p> <p>終由二二日〇九〇〇。三三三。着、予定</p>
<p>サ</p>	<p>サ</p>	<p>サ</p>	<p>サ</p>

四参考  
麾下艦船行動

日	一	二	三	四	五	六	七	八	九	一〇
木曾丸	阿蘇丸	阿蘇丸	木曾丸	木曾丸	阿蘇丸	阿蘇丸	阿蘇丸	阿蘇丸	阿蘇丸	阿蘇丸
ボロコ島ヨリ双葉丸 曳航ニシテ二白ヶ 坂投中	宝永丸留撃ノ敵諸 艦九艘附近索敵 倉丸東園丸ノ 警戒	宝永丸留撃ノ敵諸 艦九艘附近索敵 倉丸東園丸ノ 警戒	宝永丸留撃ノ敵諸 艦九艘附近索敵 倉丸東園丸ノ 警戒	宝永丸留撃ノ敵諸 艦九艘附近索敵 倉丸東園丸ノ 警戒	宝永丸留撃ノ敵諸 艦九艘附近索敵 倉丸東園丸ノ 警戒	宝永丸留撃ノ敵諸 艦九艘附近索敵 倉丸東園丸ノ 警戒	宝永丸留撃ノ敵諸 艦九艘附近索敵 倉丸東園丸ノ 警戒	宝永丸留撃ノ敵諸 艦九艘附近索敵 倉丸東園丸ノ 警戒	宝永丸留撃ノ敵諸 艦九艘附近索敵 倉丸東園丸ノ 警戒	宝永丸留撃ノ敵諸 艦九艘附近索敵 倉丸東園丸ノ 警戒
ボロコ島ヨリ双葉丸 曳航ニシテ二白ヶ 坂投中	宝永丸留撃ノ敵諸 艦九艘附近索敵 倉丸東園丸ノ 警戒	宝永丸留撃ノ敵諸 艦九艘附近索敵 倉丸東園丸ノ 警戒	宝永丸留撃ノ敵諸 艦九艘附近索敵 倉丸東園丸ノ 警戒	宝永丸留撃ノ敵諸 艦九艘附近索敵 倉丸東園丸ノ 警戒	宝永丸留撃ノ敵諸 艦九艘附近索敵 倉丸東園丸ノ 警戒	宝永丸留撃ノ敵諸 艦九艘附近索敵 倉丸東園丸ノ 警戒	宝永丸留撃ノ敵諸 艦九艘附近索敵 倉丸東園丸ノ 警戒	宝永丸留撃ノ敵諸 艦九艘附近索敵 倉丸東園丸ノ 警戒	宝永丸留撃ノ敵諸 艦九艘附近索敵 倉丸東園丸ノ 警戒	宝永丸留撃ノ敵諸 艦九艘附近索敵 倉丸東園丸ノ 警戒
八品松園護衛船 七五E 119'30'迄出動	バスコ着人員物件 揚陸	バスコ着人員物件 揚陸	バスコ着人員物件 揚陸	バスコ着人員物件 揚陸	バスコ着人員物件 揚陸	バスコ着人員物件 揚陸	バスコ着人員物件 揚陸	バスコ着人員物件 揚陸	バスコ着人員物件 揚陸	バスコ着人員物件 揚陸