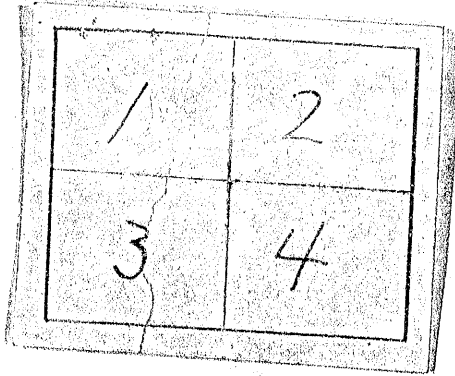
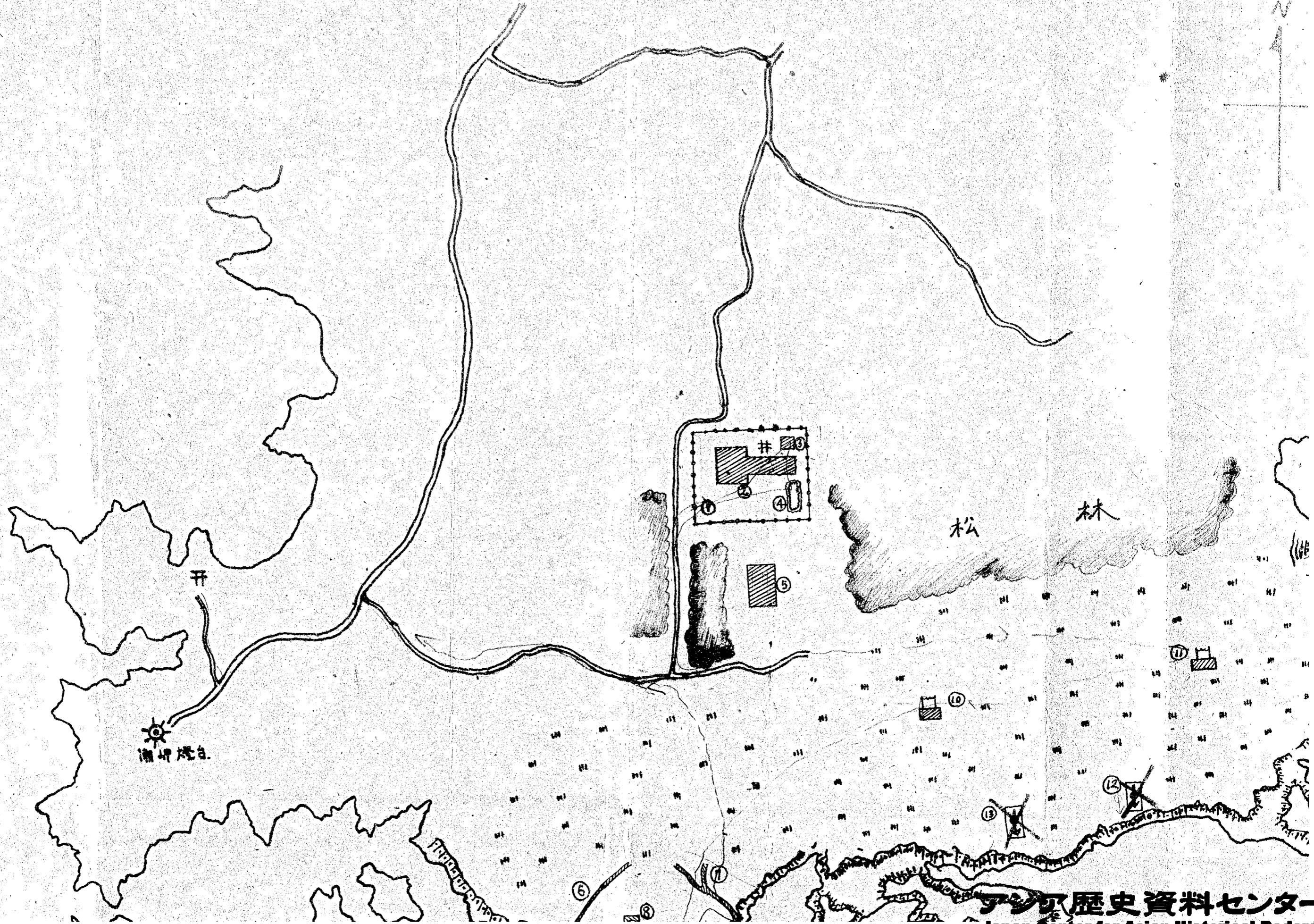
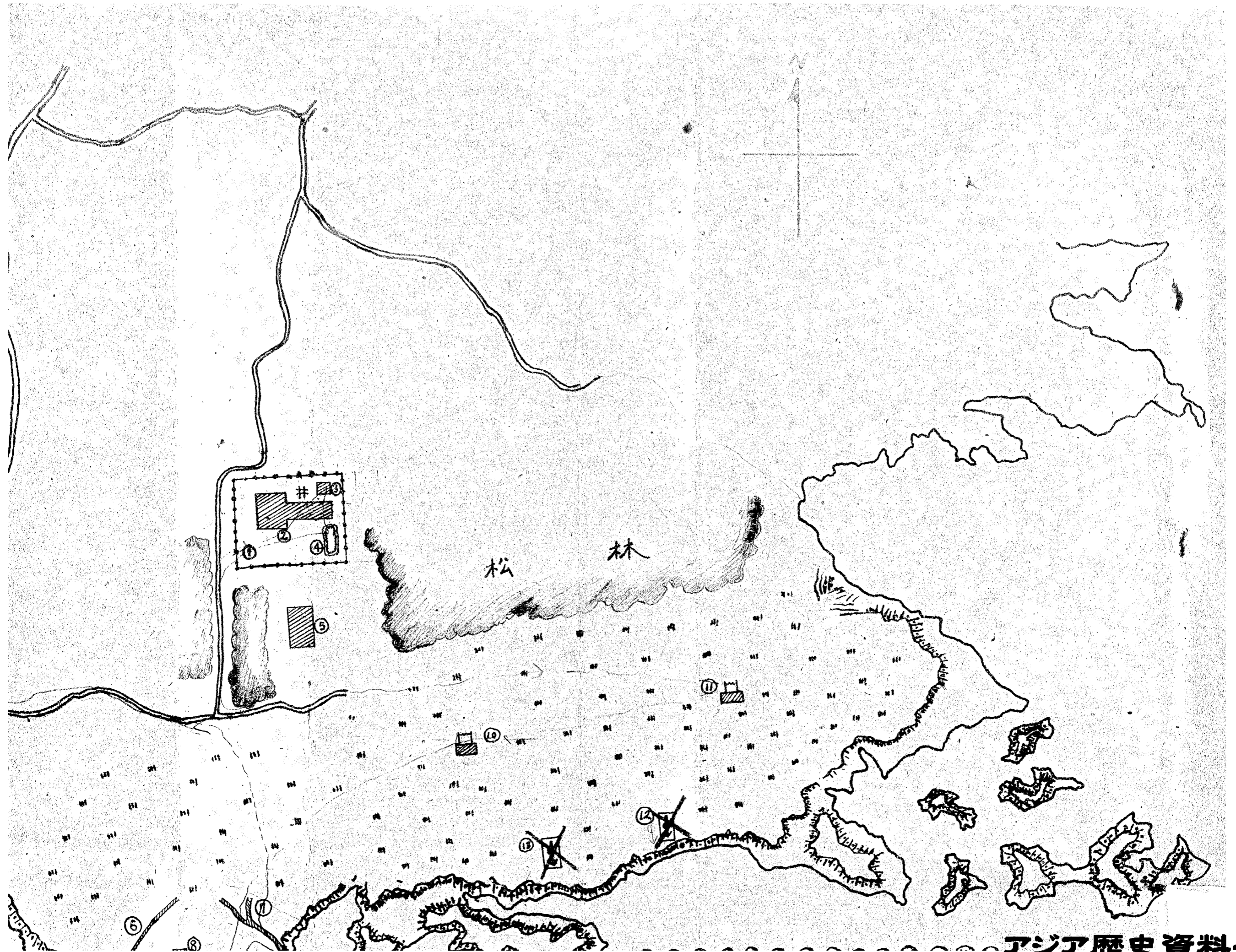


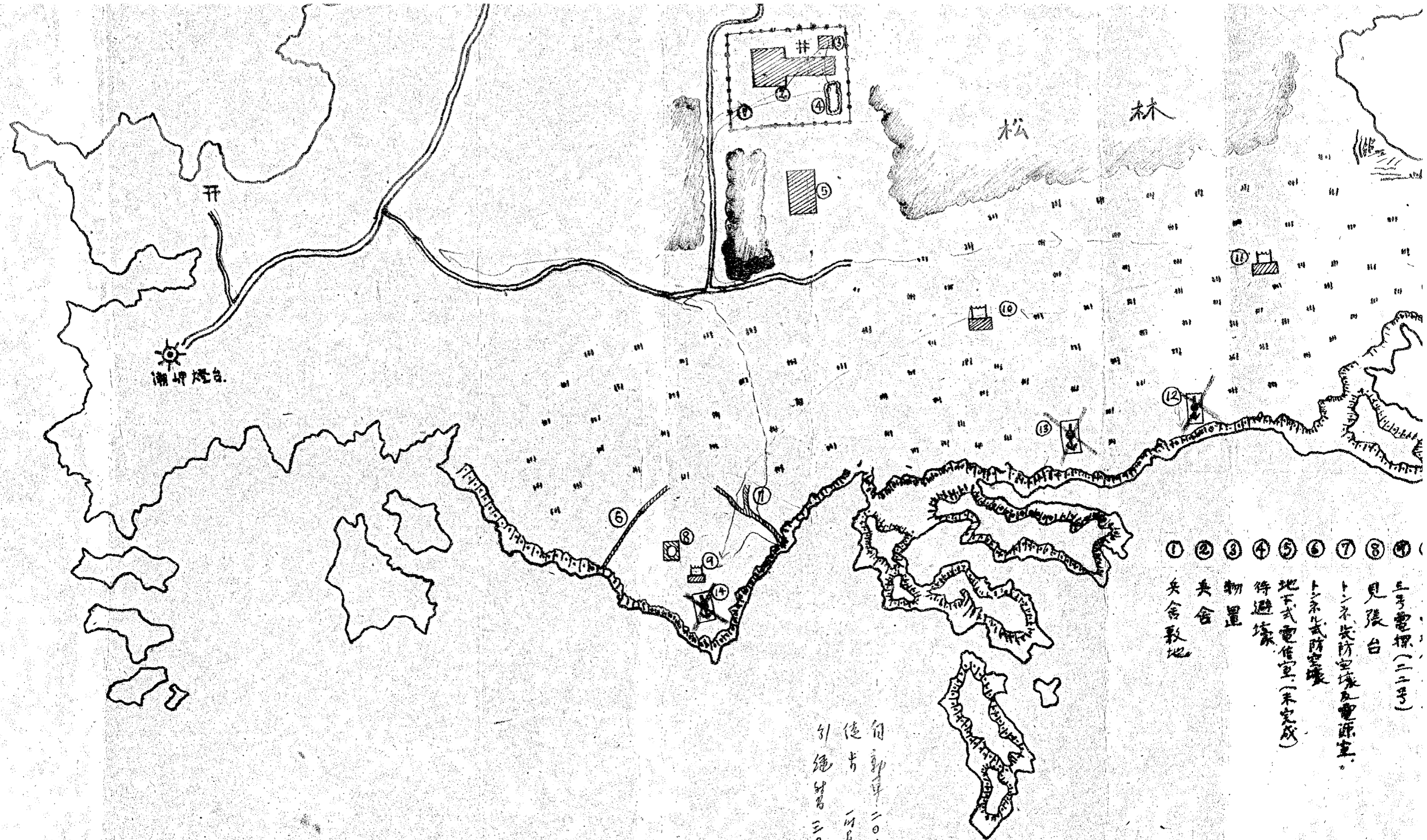
# 分割撮影ターゲット

分割した 部分の 撮影順序	
分割撮影 した理由	A 3 判 以 上 の た め
上記のとおり分割撮影した事を証明する。	

潮岬特設見張所界圖

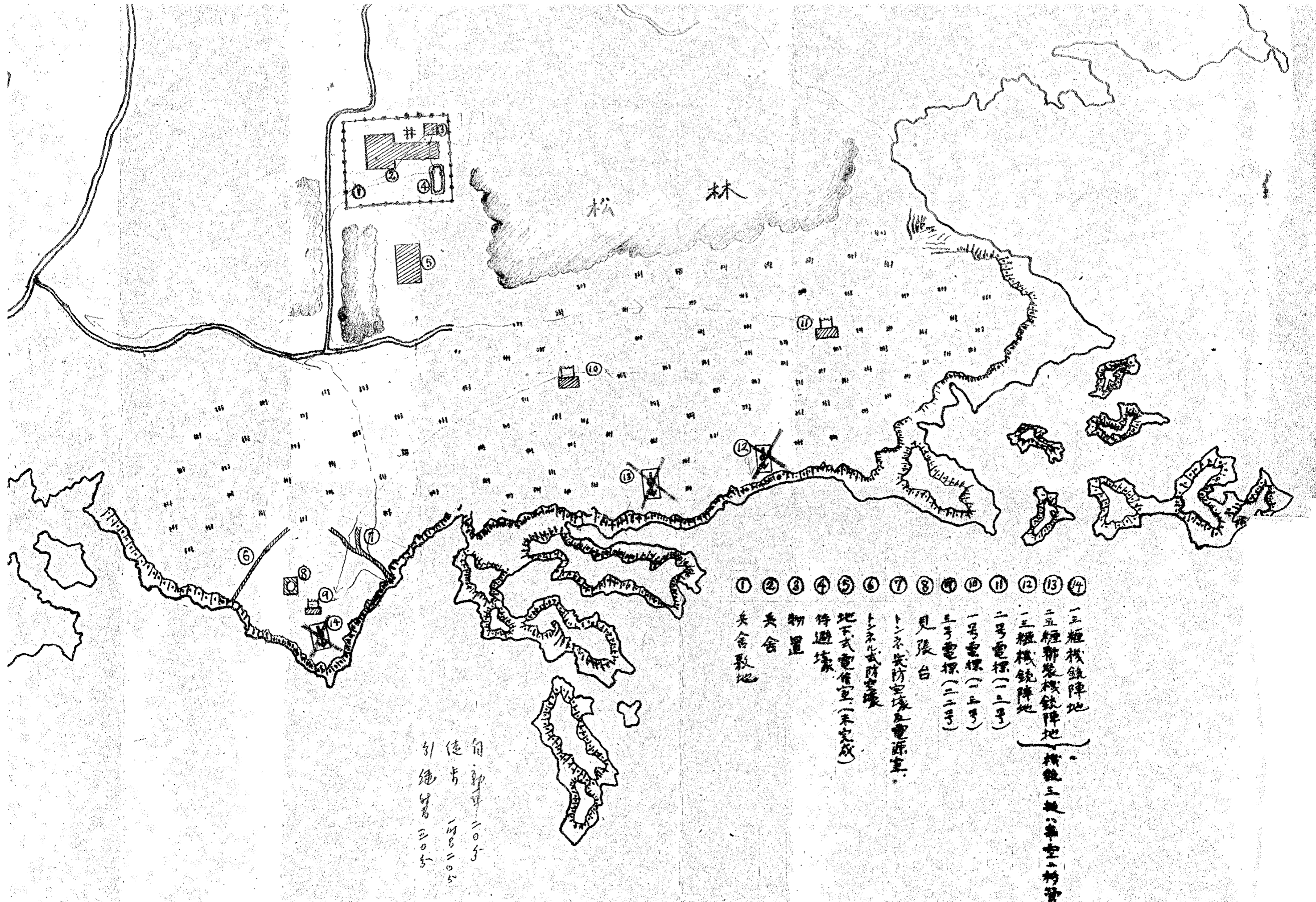






- ① 兵舎敷地
- ② 夫舎
- ③ 物置
- ④ 待避壕
- ⑤ 地下式電信室(未完成)
- ⑥ トイレ式防空壕
- ⑦ トイレ式防空壕及電信室
- ⑧ 見張台
- ⑨ 三号電標(二二号)

自 浦岬ニヨシ  
 徳 寺 125ノ5  
 外 絶 130ノ5

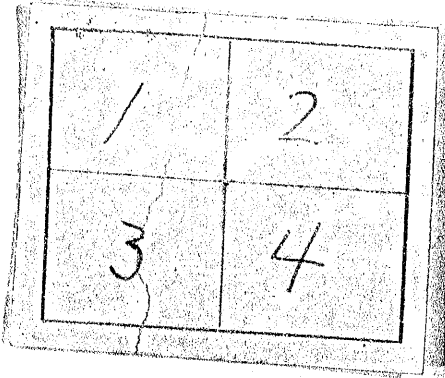


松林

- ① 兵舎敷地
  - ② 兵舎
  - ③ 物置
  - ④ 待避壕
  - ⑤ 地下式電倉庫(未完成)
  - ⑥ トンネル式防空壕
  - ⑦ トンネル式防空壕及電庫庫
  - ⑧ 見張台
  - ⑨ 三号電標(二二号)
  - ⑩ 一号電標(二二号)
  - ⑪ 二号電標(二二号)
  - ⑫ 三極機銃陣地
  - ⑬ 五極機銃陣地
  - ⑭ 三極機銃陣地
- 機銃三挺、二挺、一挺、一挺

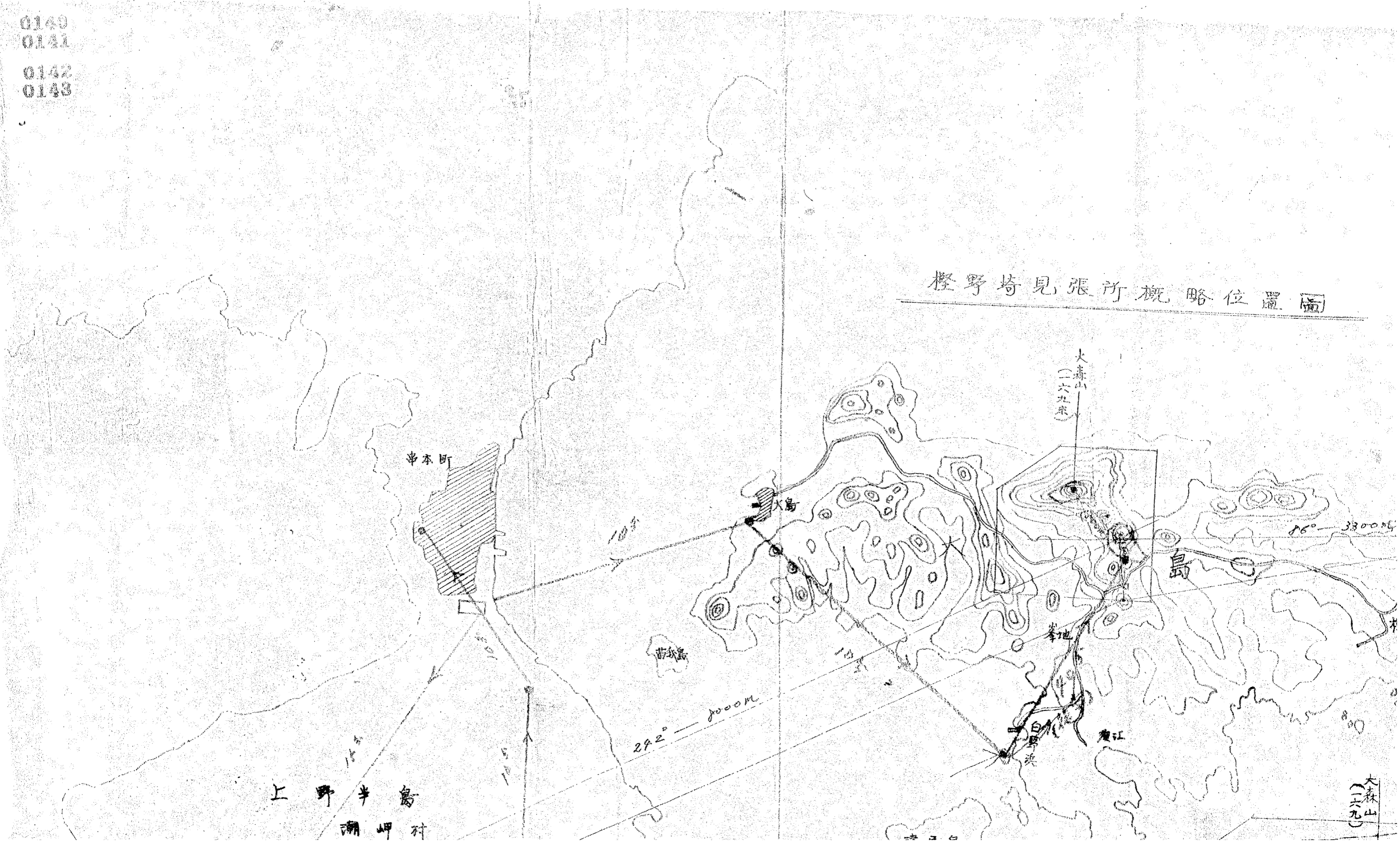
自 郵 車 二 〇 分  
 徒歩 一 時 〇 分  
 引 続 け 三 〇 分

# 分割撮影ターゲット

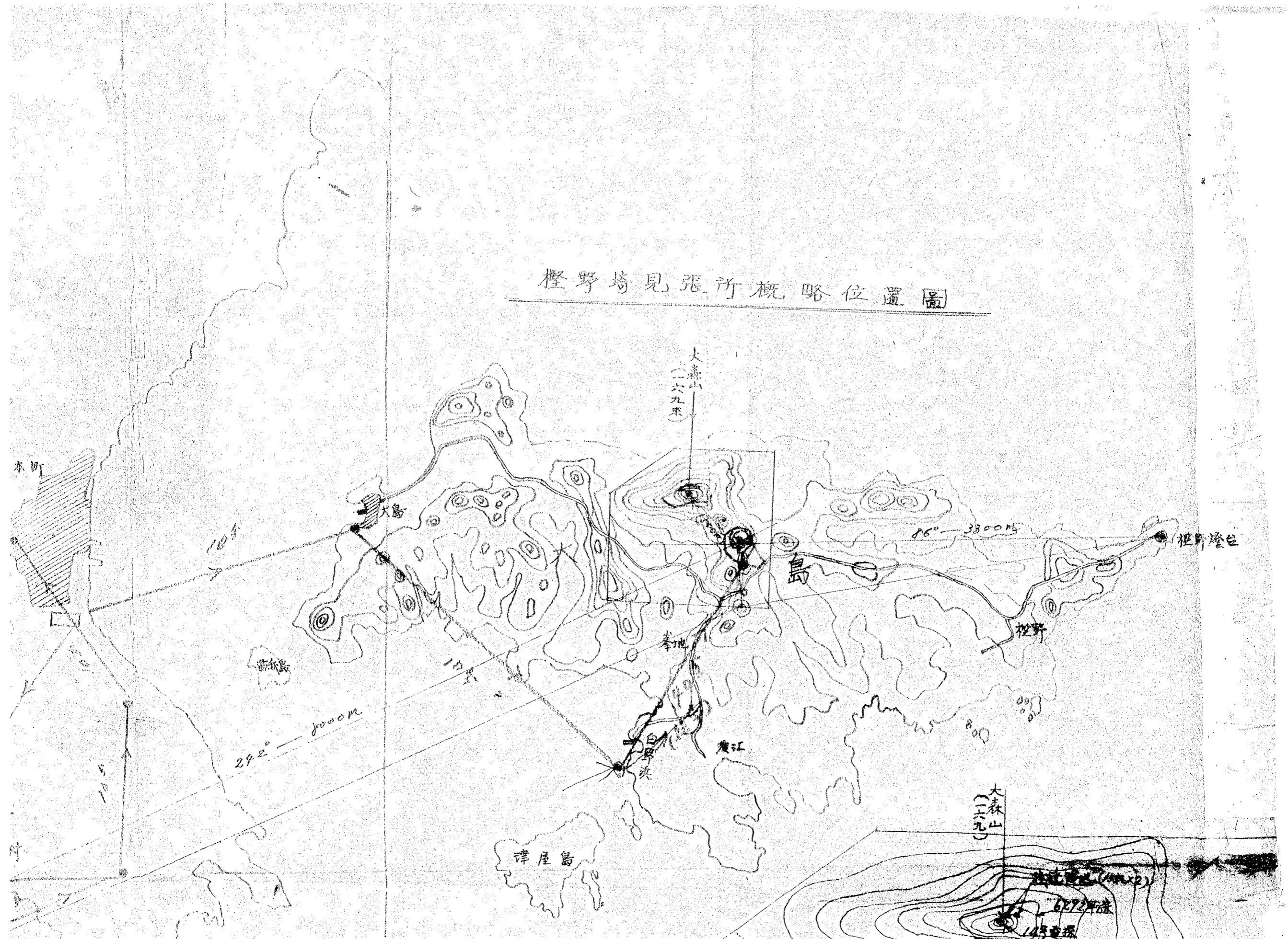
分割した 部分の 撮影順序	
分割撮影 した理由	A 3 判 以 上 の た め
上記のとおり分割撮影した事を証明する。	

0140  
0141  
0142  
0143

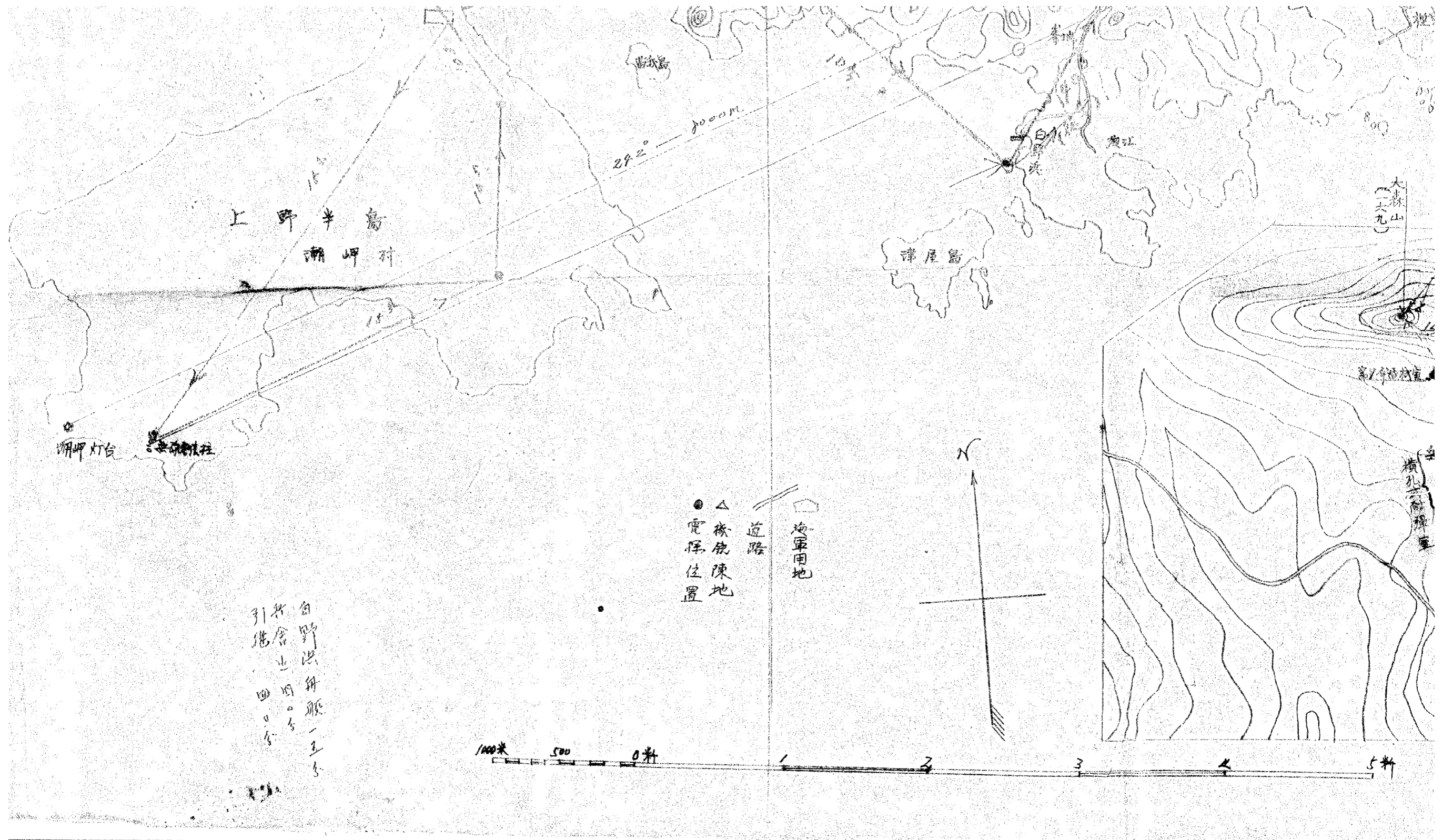
概略位置 所張見崎野橙



櫛野埼見張所概略位置圖

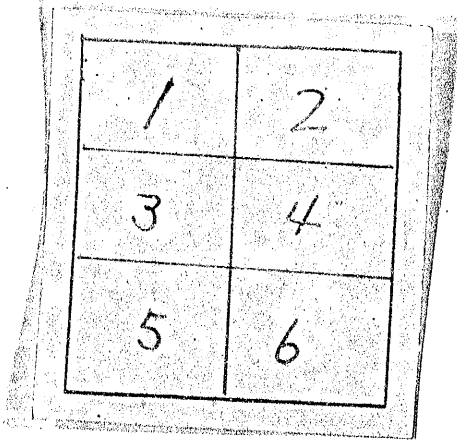




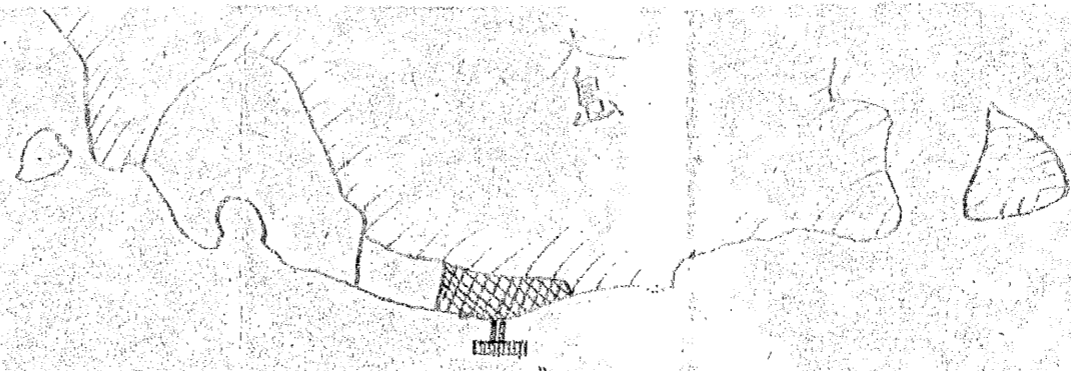




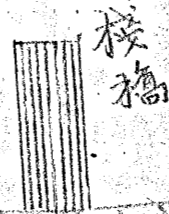
# 分割撮影ターゲット

分割した 部分の 撮影順序	
分割撮影 した理由	A 3 判 以 上 の た め
上記のとおり分割撮影した事を証明する。	

0146  
0147  
0148  
0149

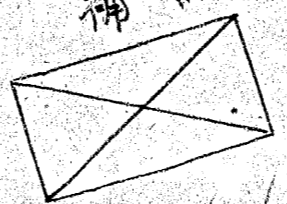


倉庫橋



橋

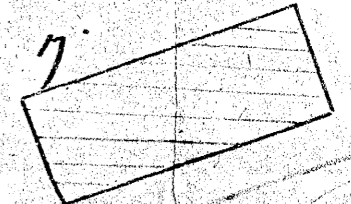
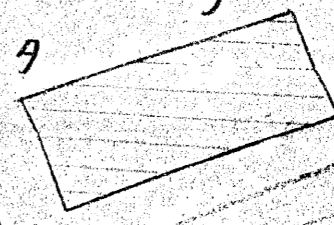
補給水源地



明暗屋



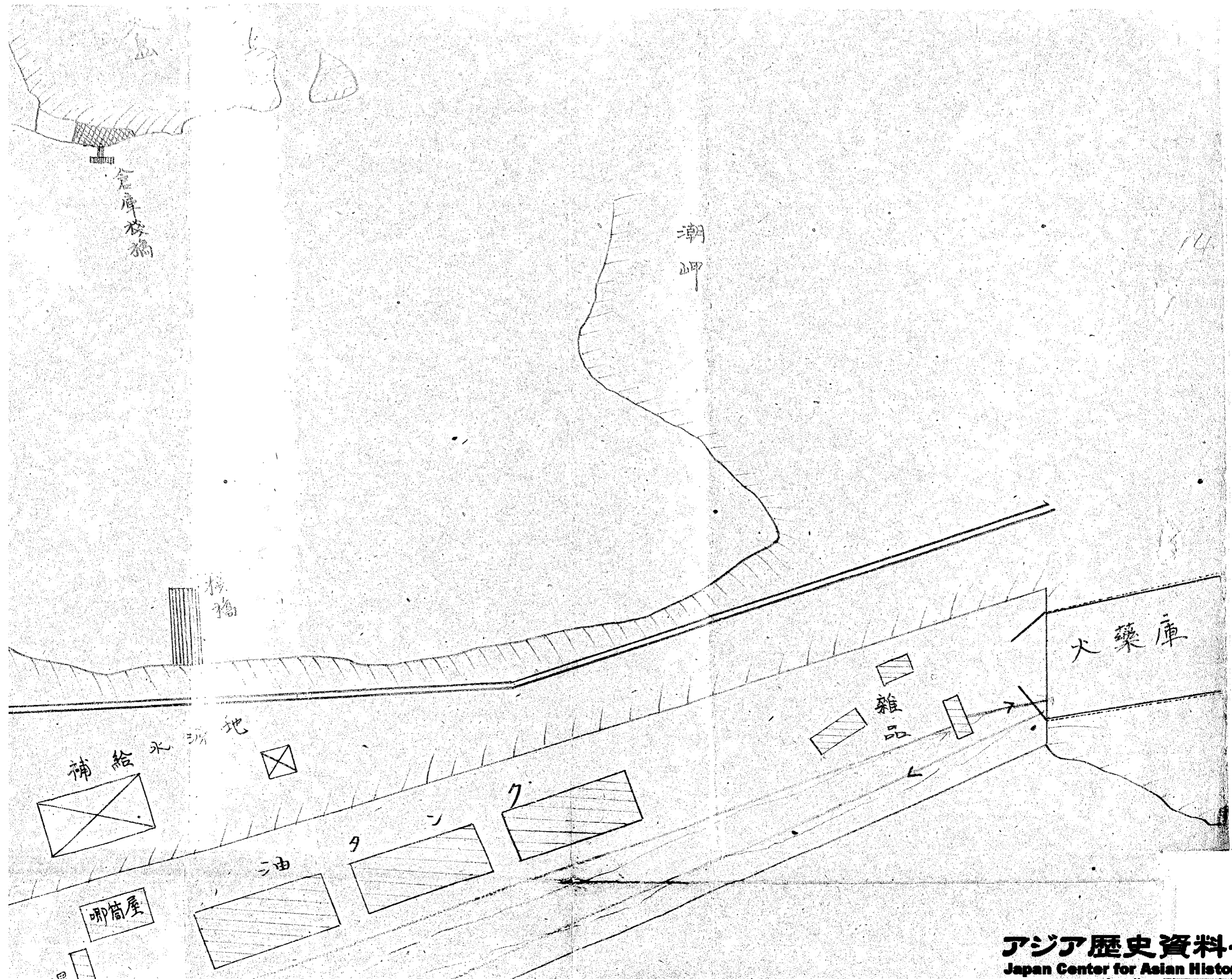
油

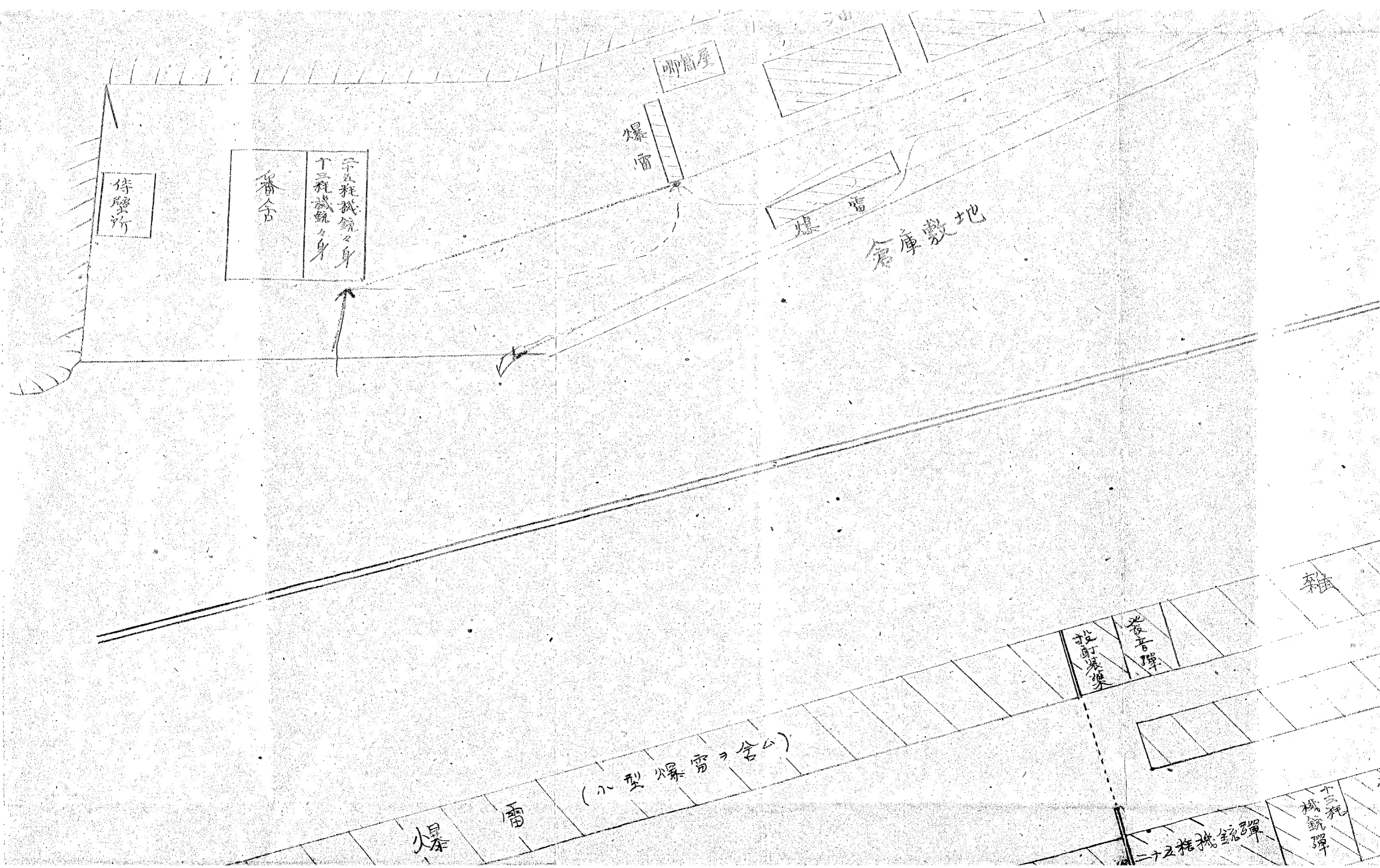


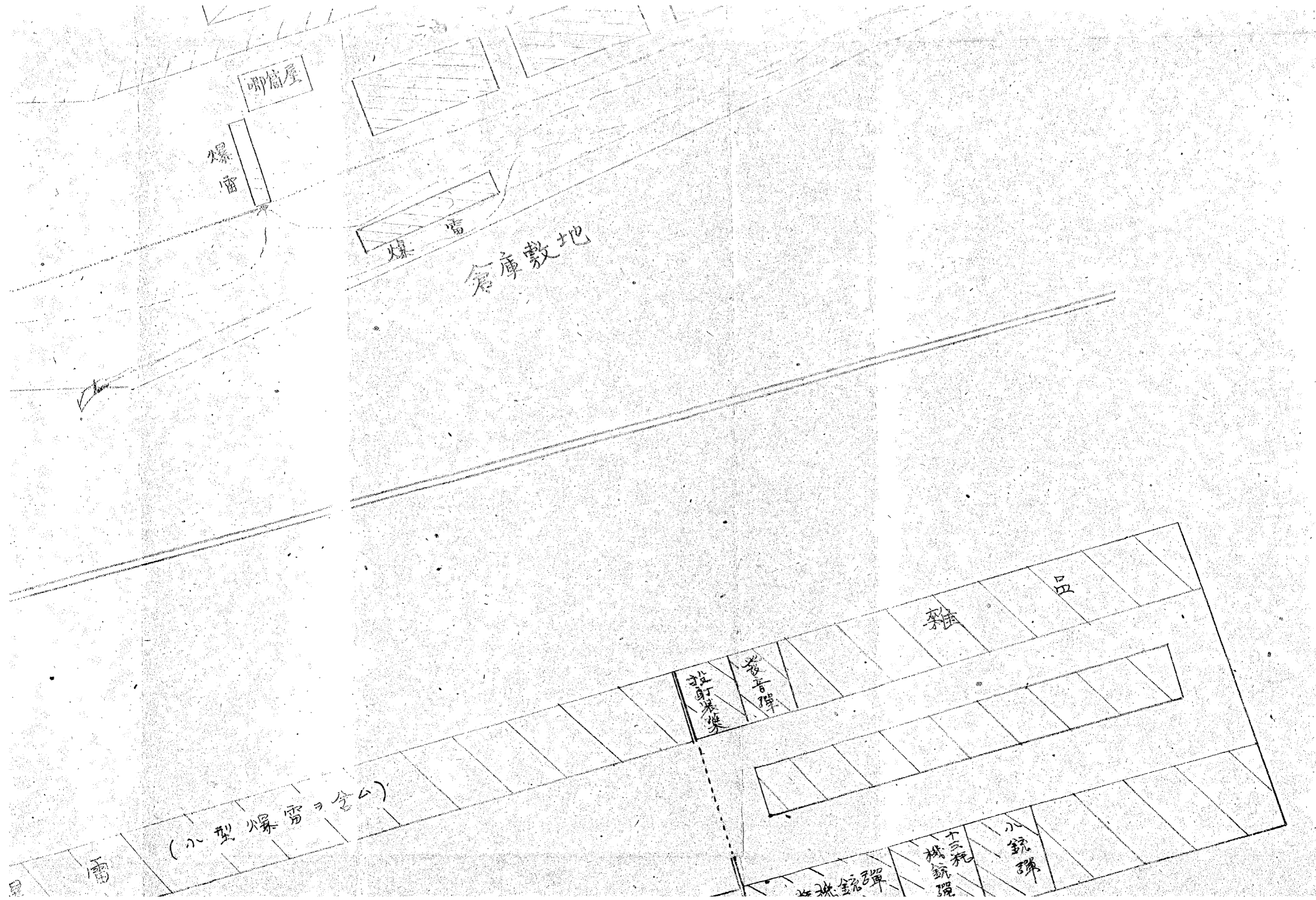
アジア歴史資料センター

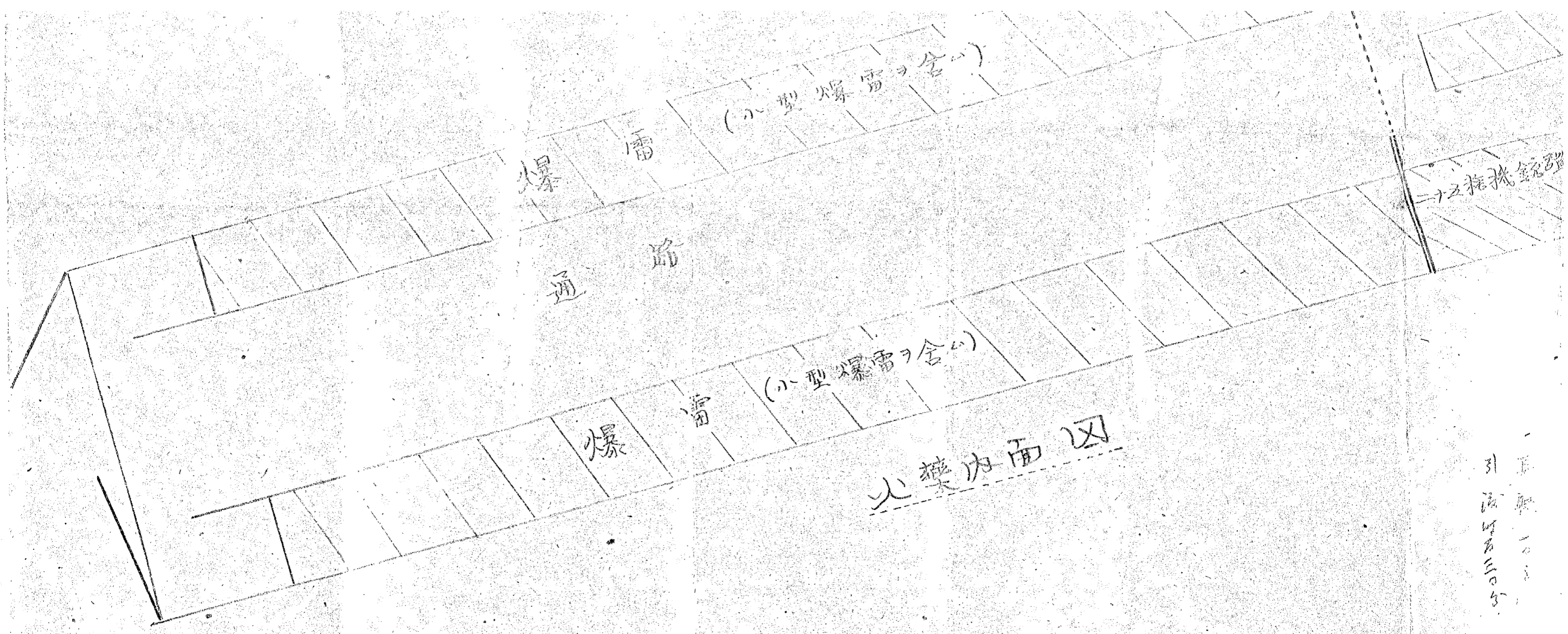
Japan Center for Asian Historical Records

<http://www.jacar.go.jp/>



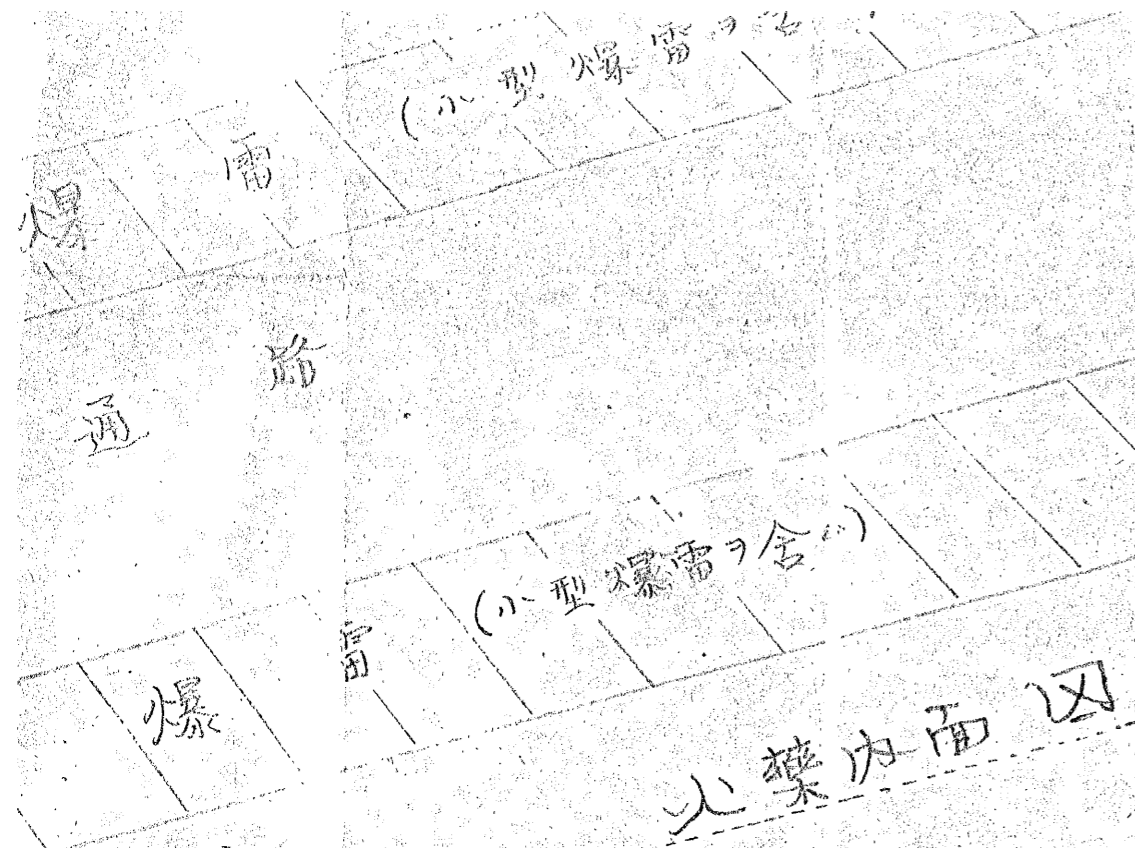






引  
取  
付  
三  
〇  
分





十二号機銃弾

十二号機銃弾  
小銃弾

一  
再  
取  
一  
百  
八  
引  
取  
可  
三  
百  
八

大坂軍需部  
大島支庫