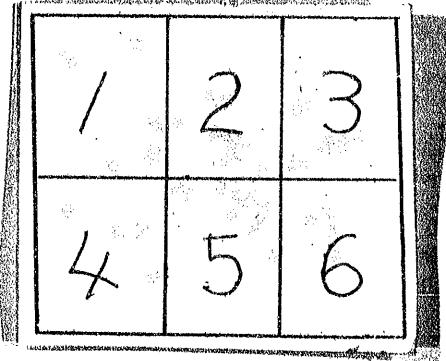
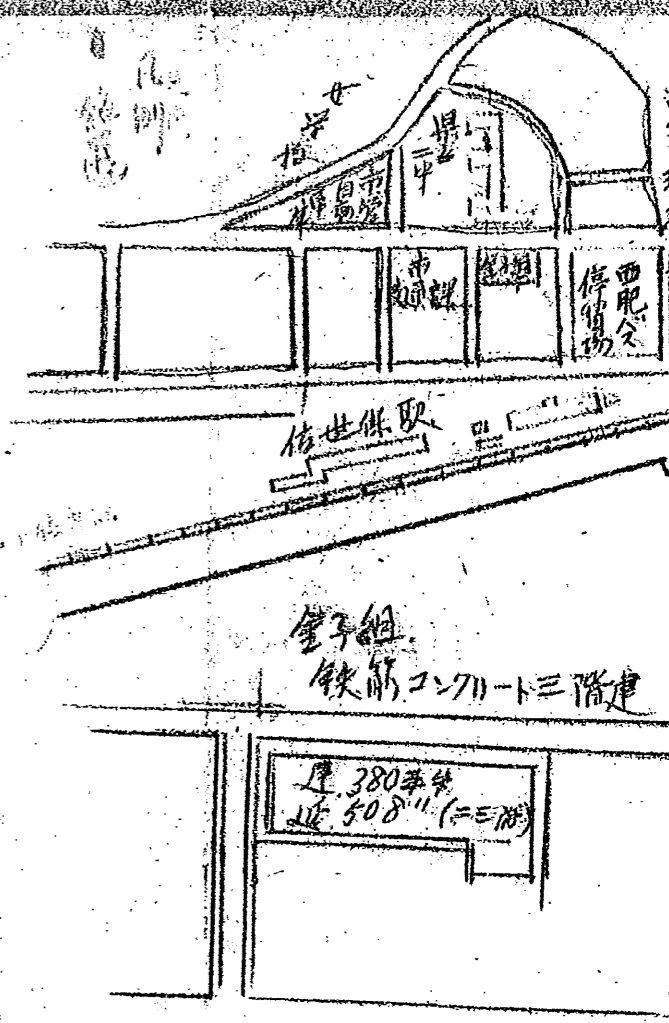
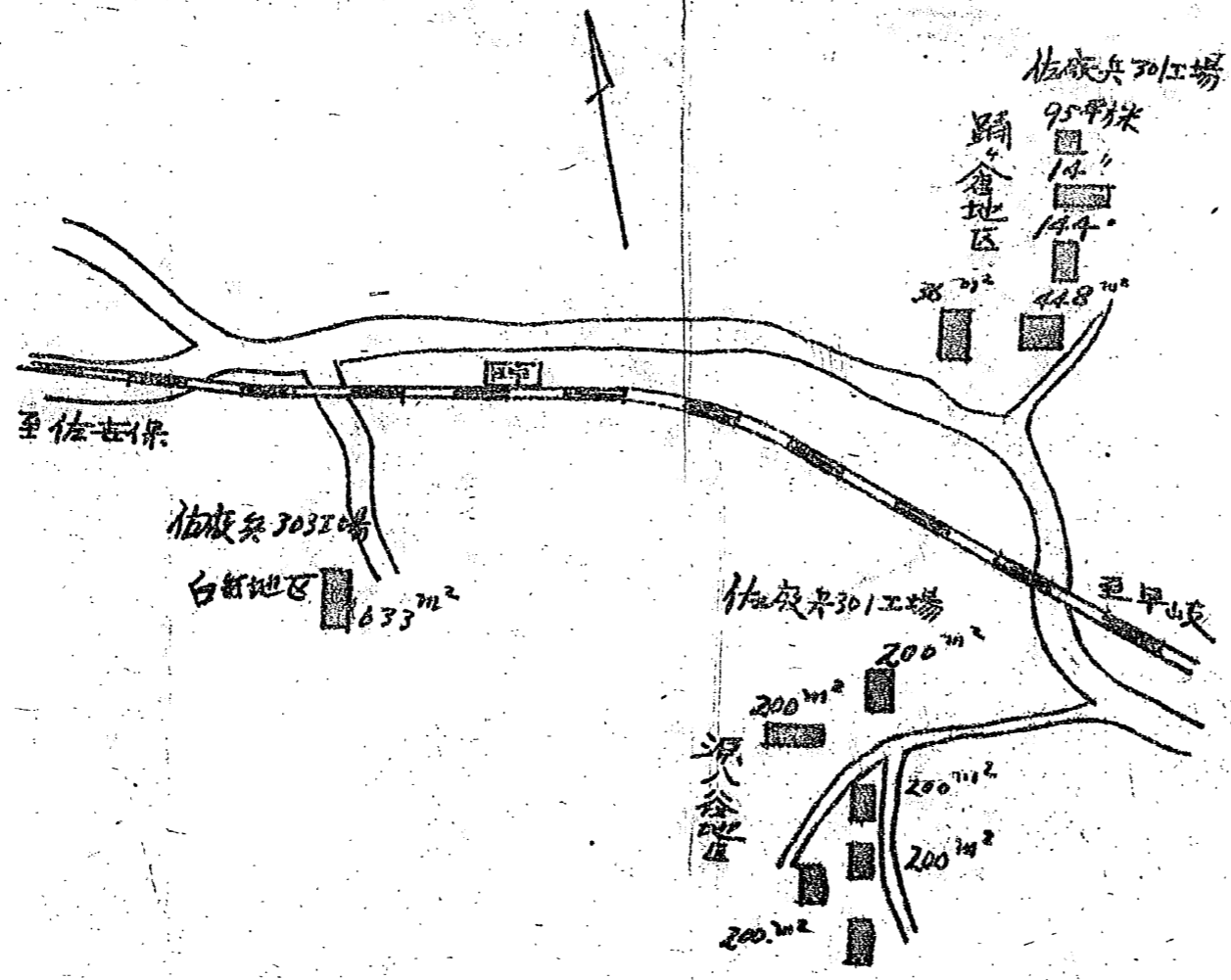
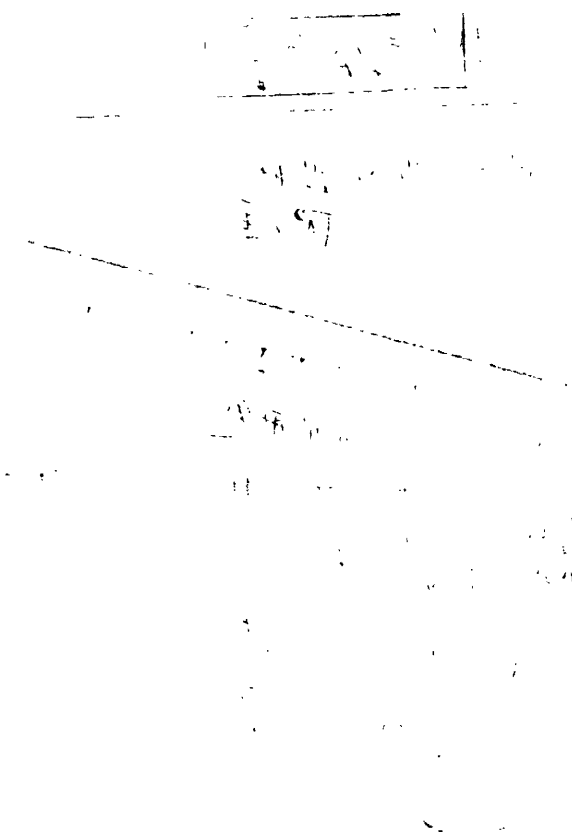
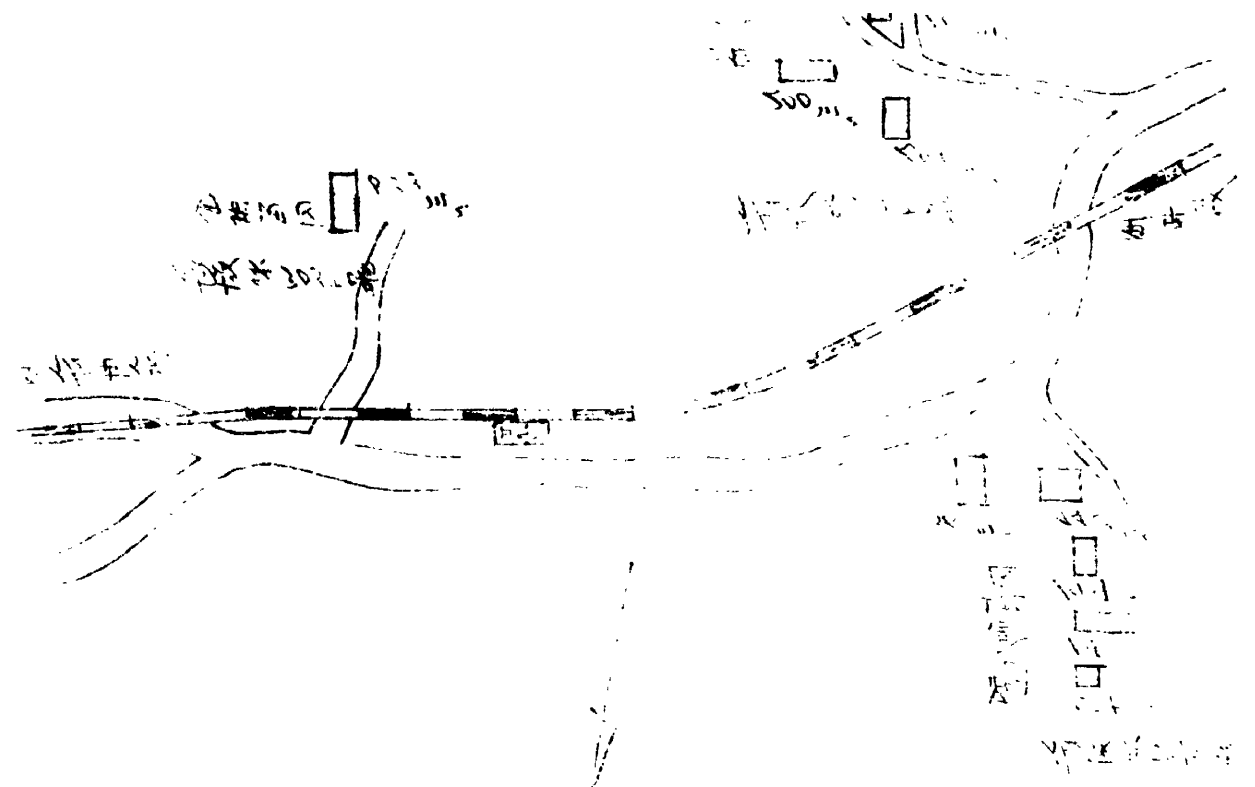


分割撮影ターゲット

分割した 部分の 撮影順序	 <p>A 2x3 grid with numbers 1 through 6. The top row contains 1, 2, 3 and the bottom row contains 4, 5, 6.</p>
分割撮影 した理由	A 3 判 以 上 の た め
上記のとおり分割撮影した事を証明する。	

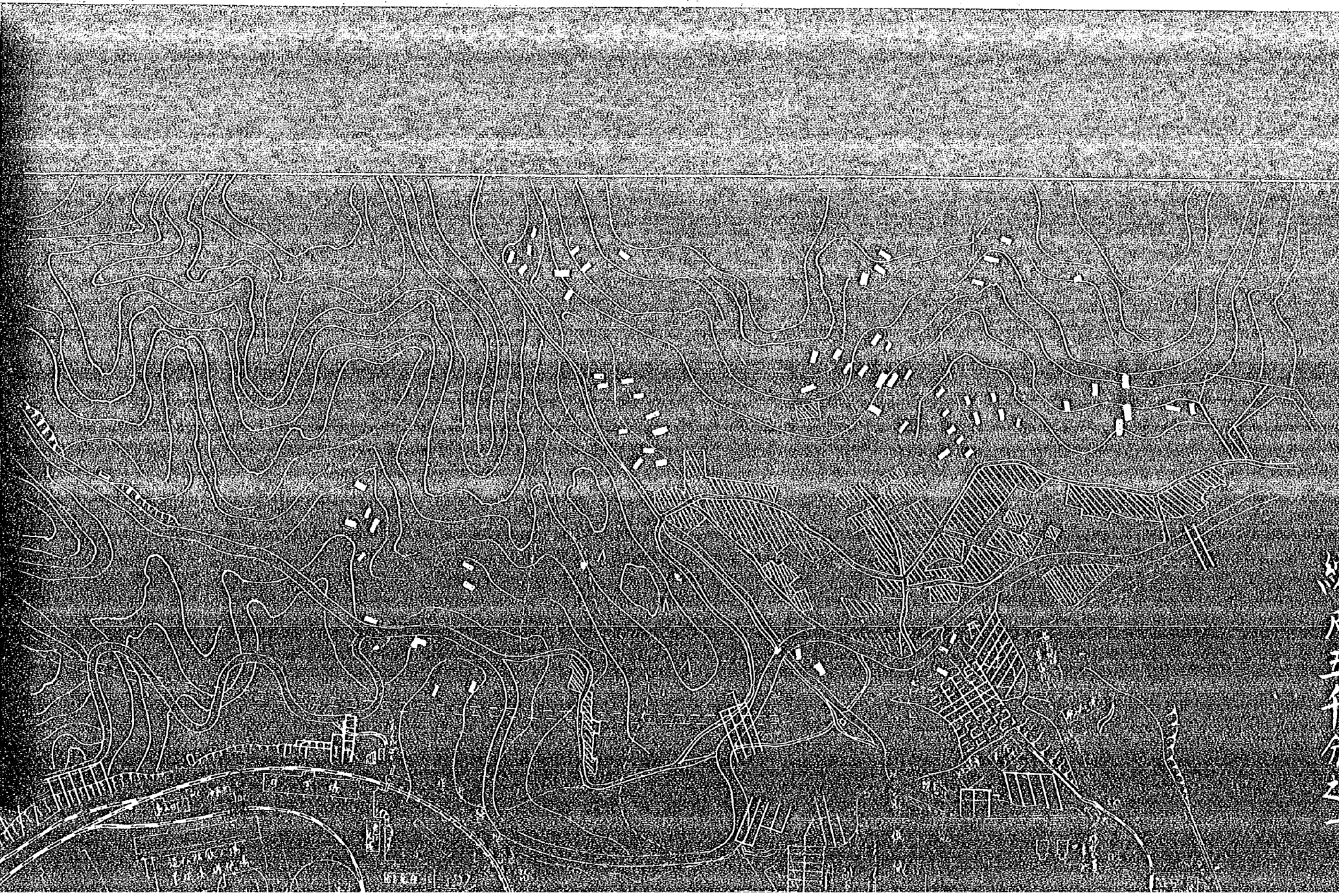
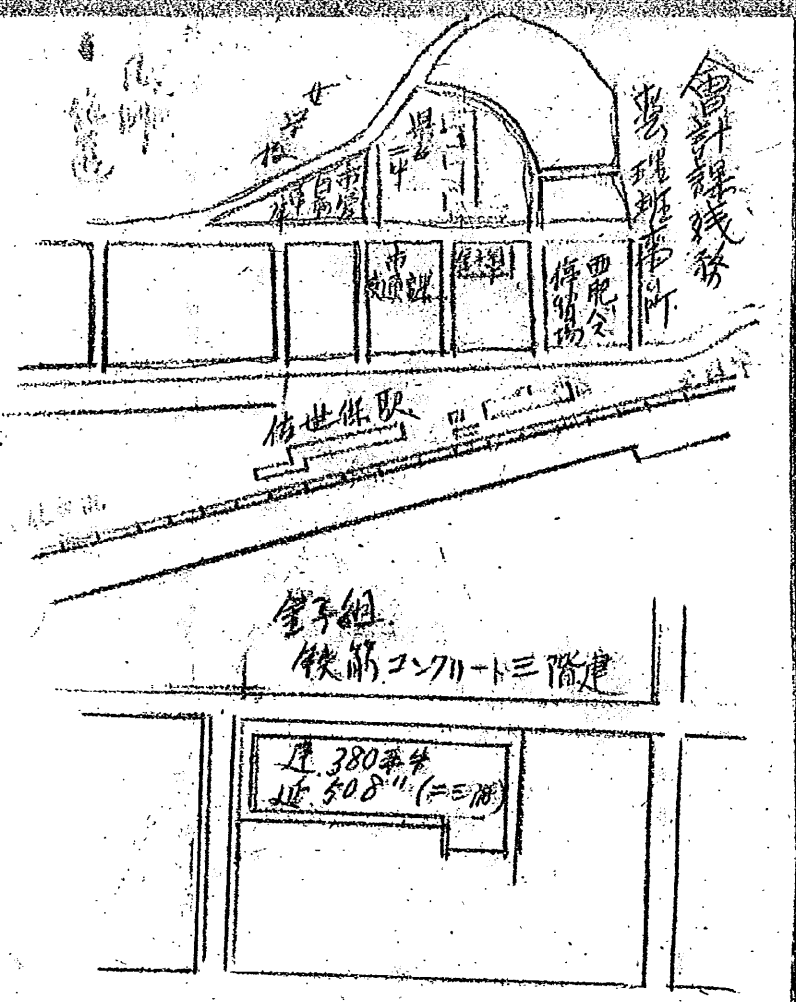
0716
 0717
 0718
 0719
 0720
 0721
 0722
 0723
 0724





0716
0717
0718
0719
0720
0721
0722
0723
0724

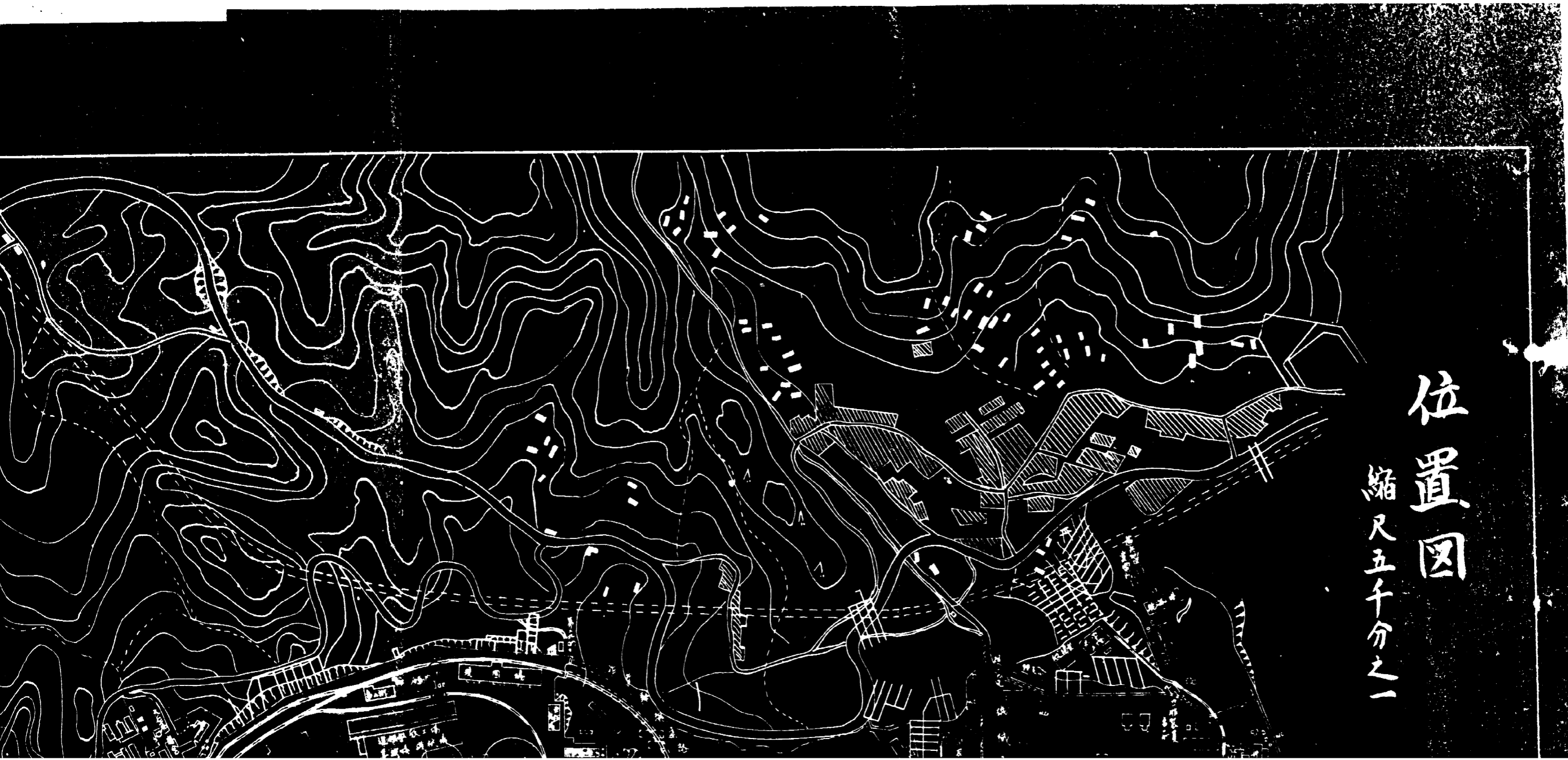




高尺五千分之二

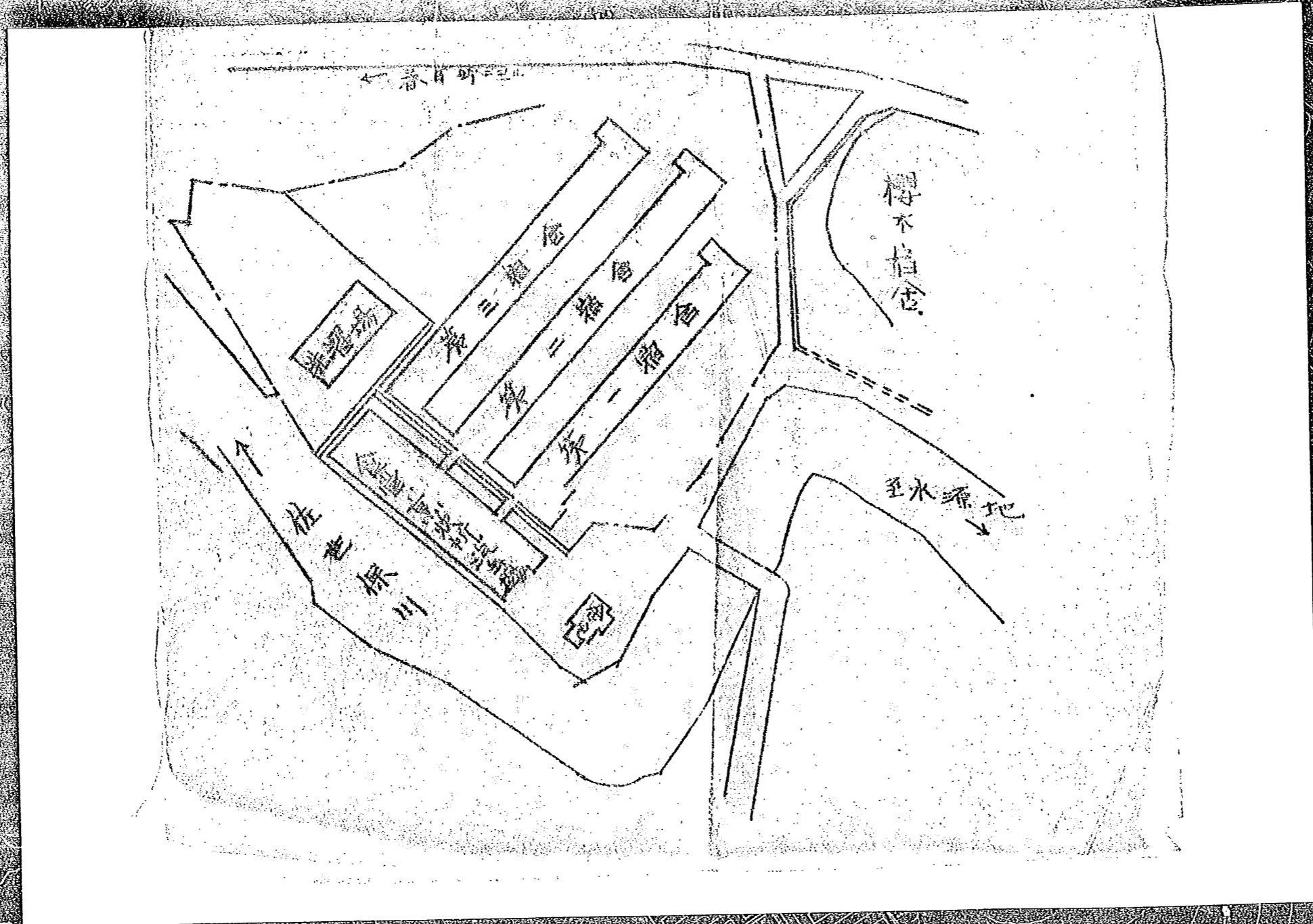


五和浦



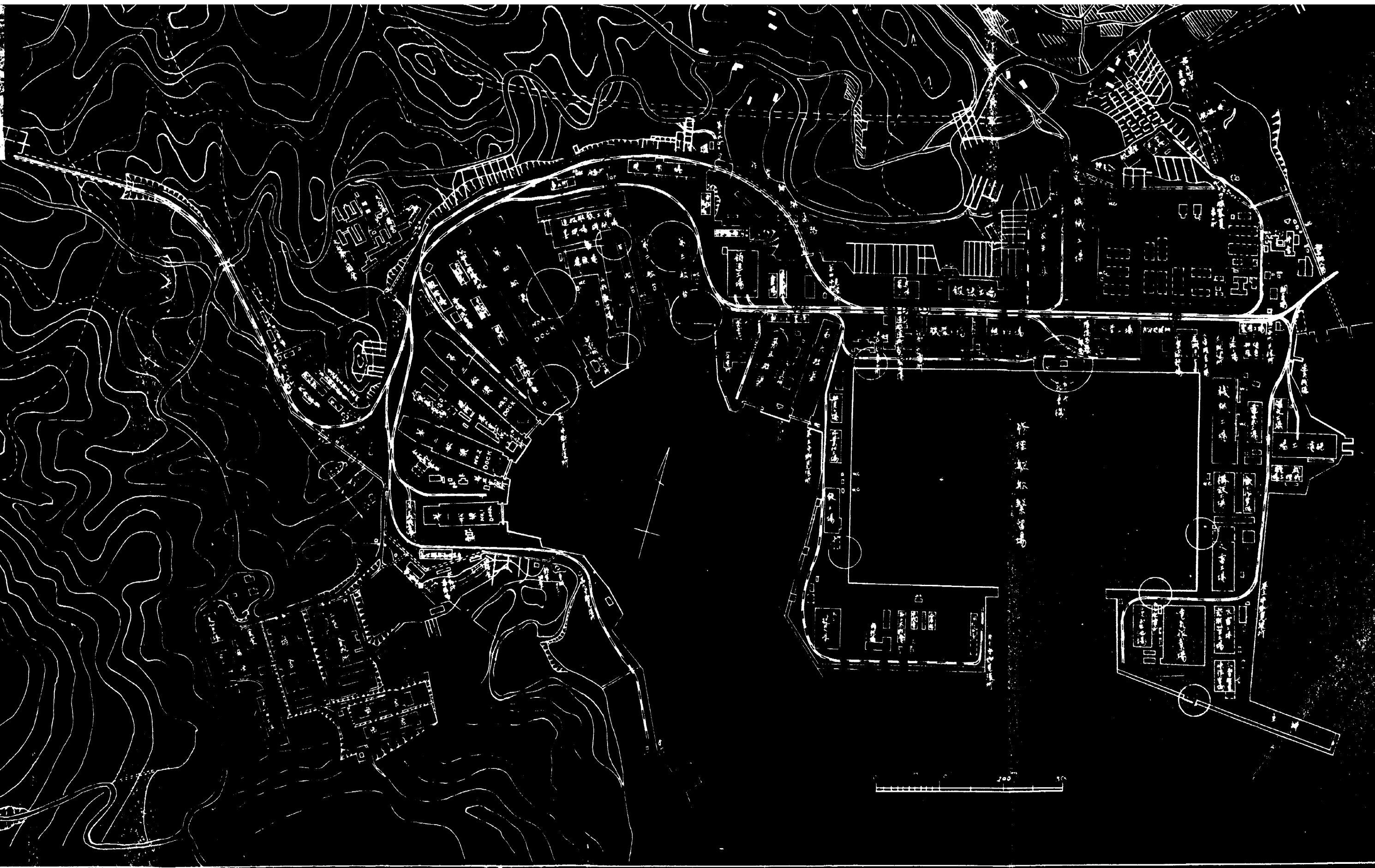
位置図

縮尺五千分之一

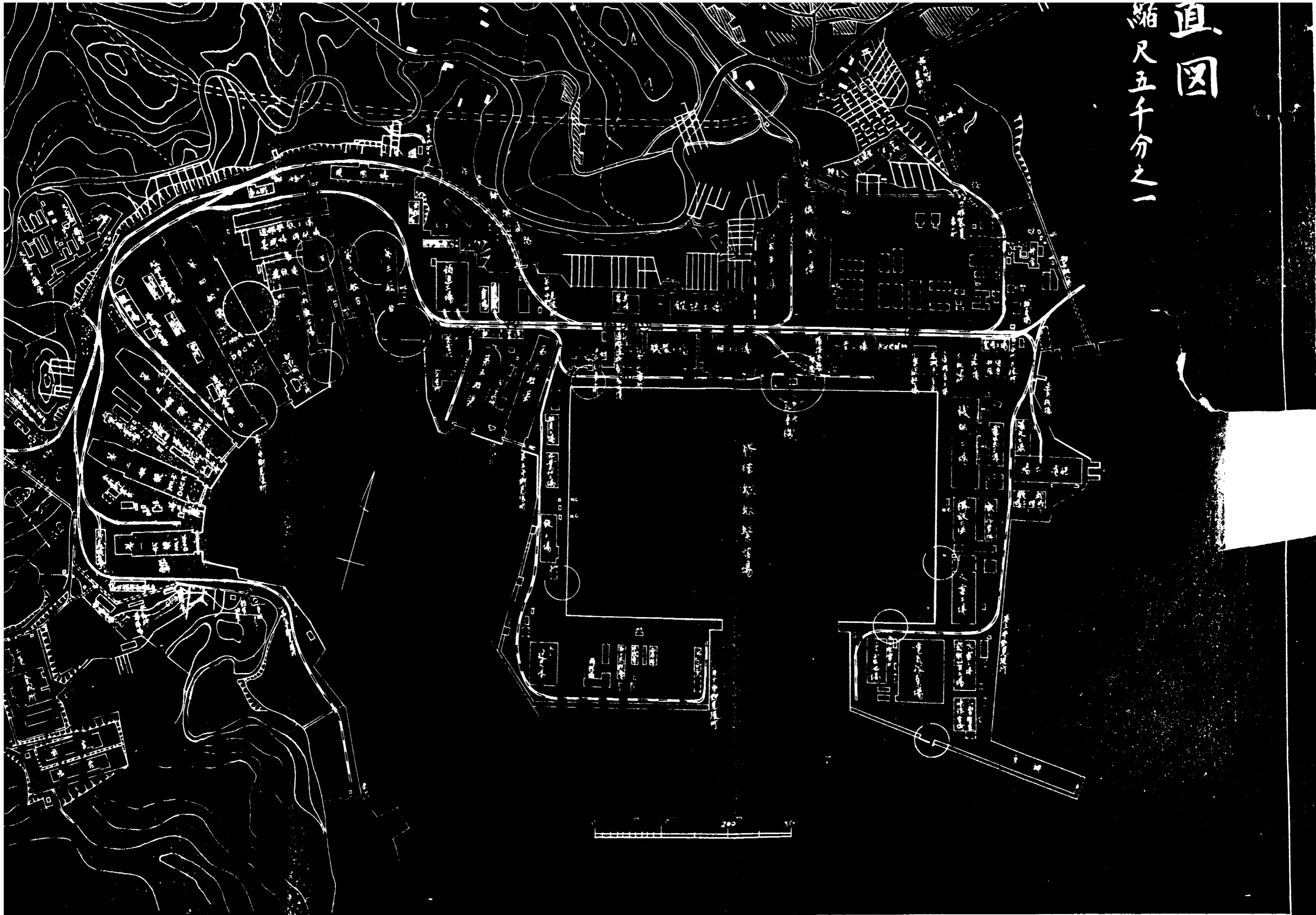




直圖
縮尺五千分之一



直圖
縮尺五千分之一



建築部縮尺

カ

—

0725

0150

0151

0152

0153

0154

0155

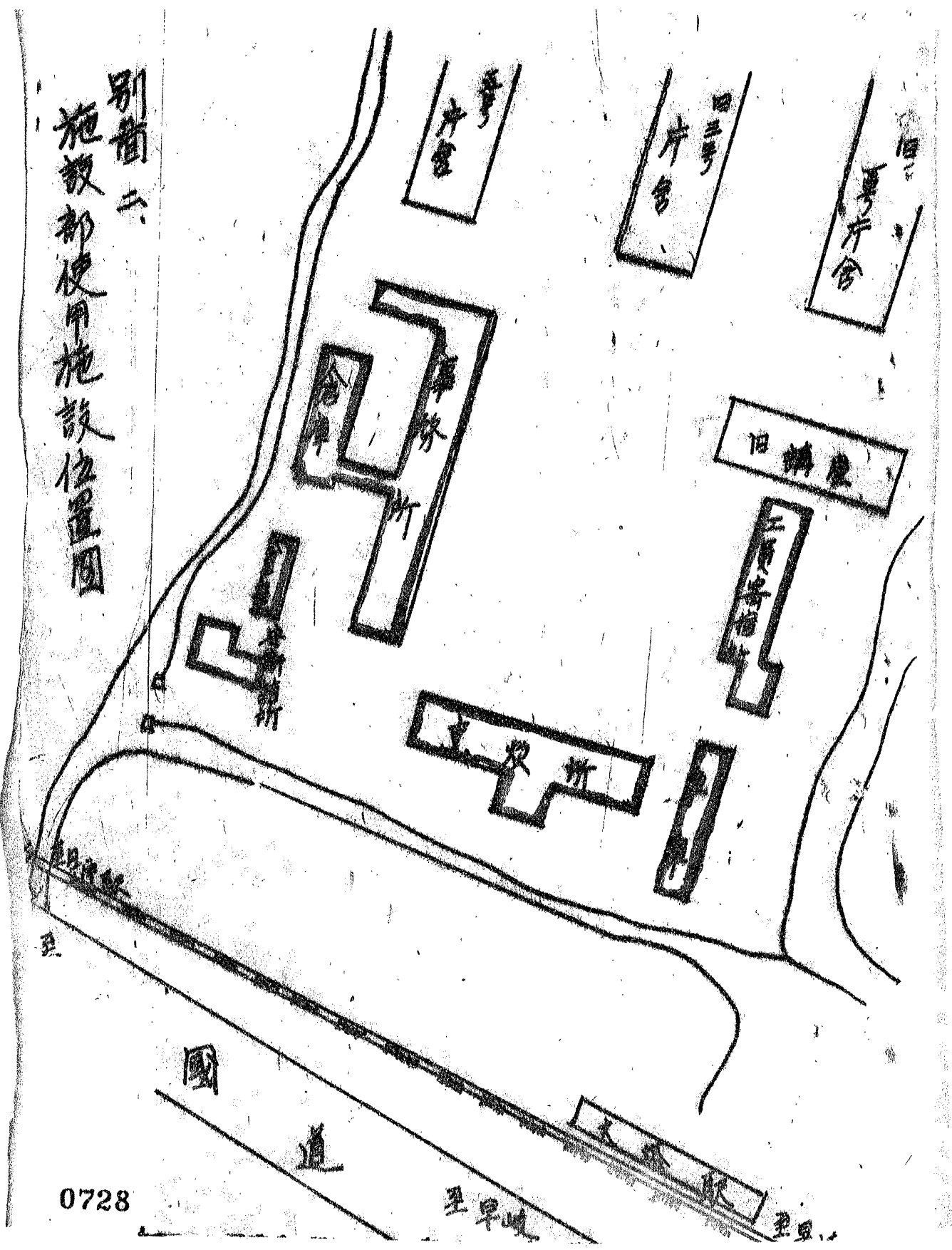
0156

0157

0158

0159

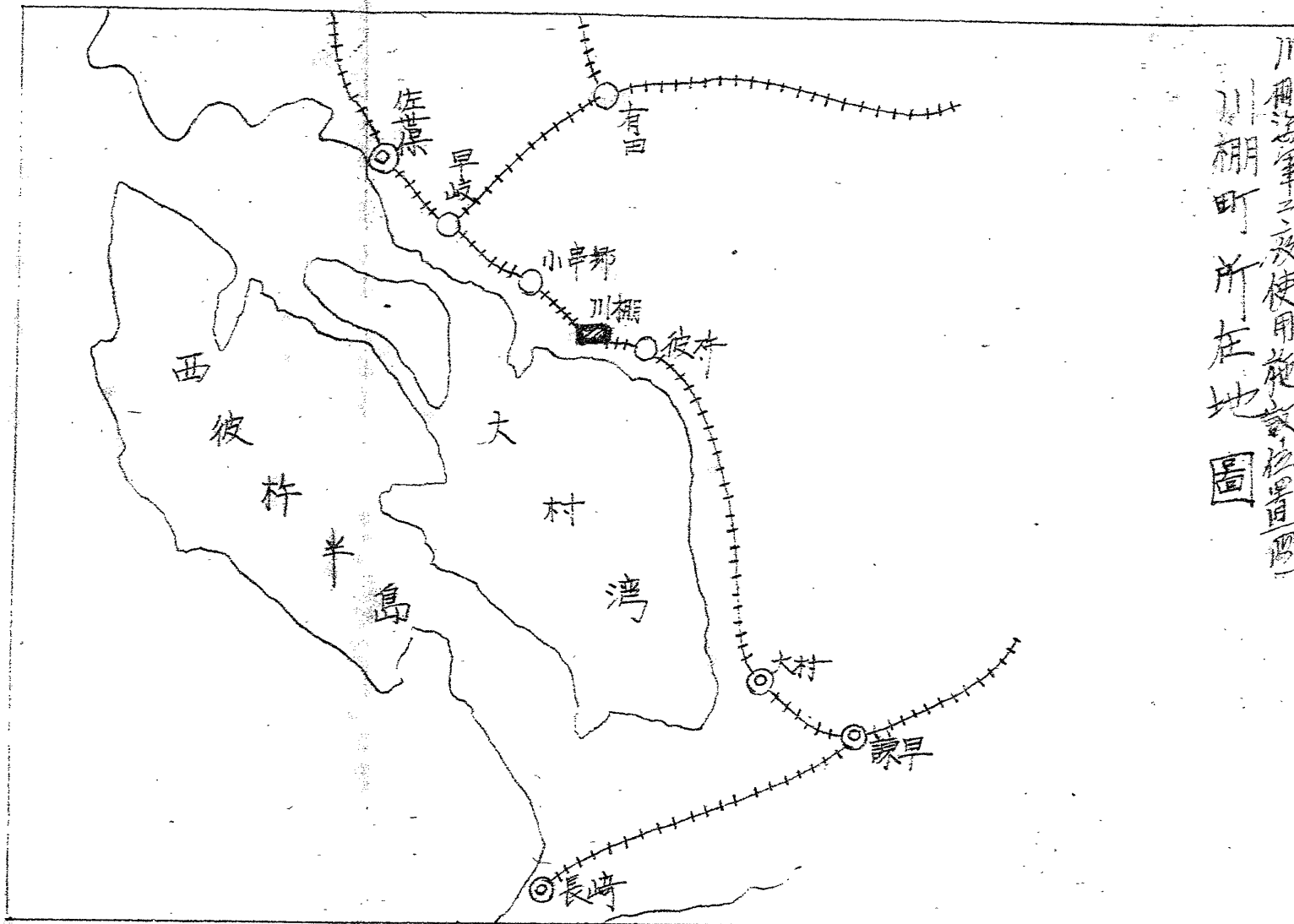
別冊二
施設部使用施設位置図



0728

別巻三

川棚海軍ニ使用施設敷設置圖
川棚町所在地圖

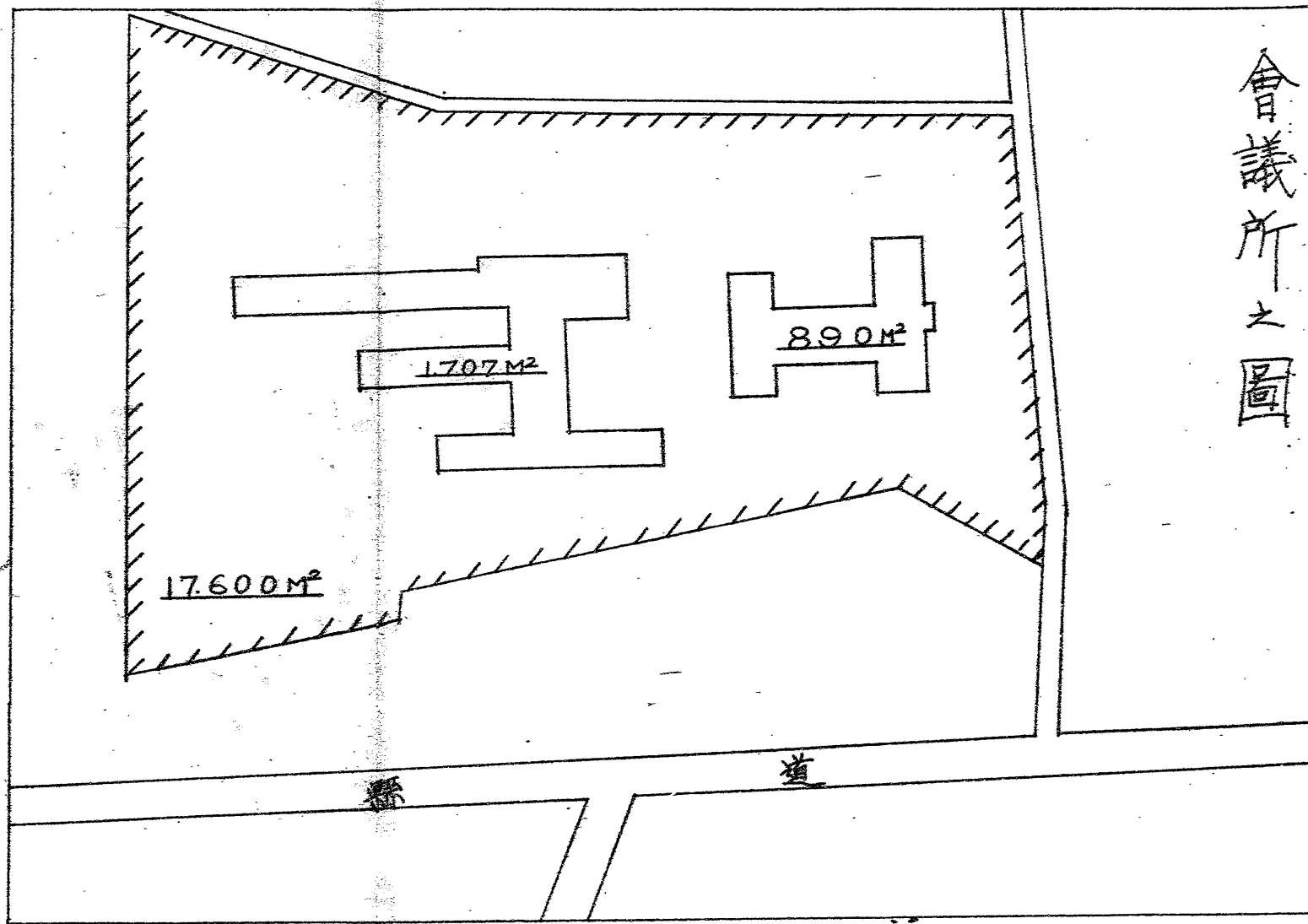


0729

アジア歴史資料センター

Japan Center for Asian Historical Records

<http://www.jacar.go.jp/>



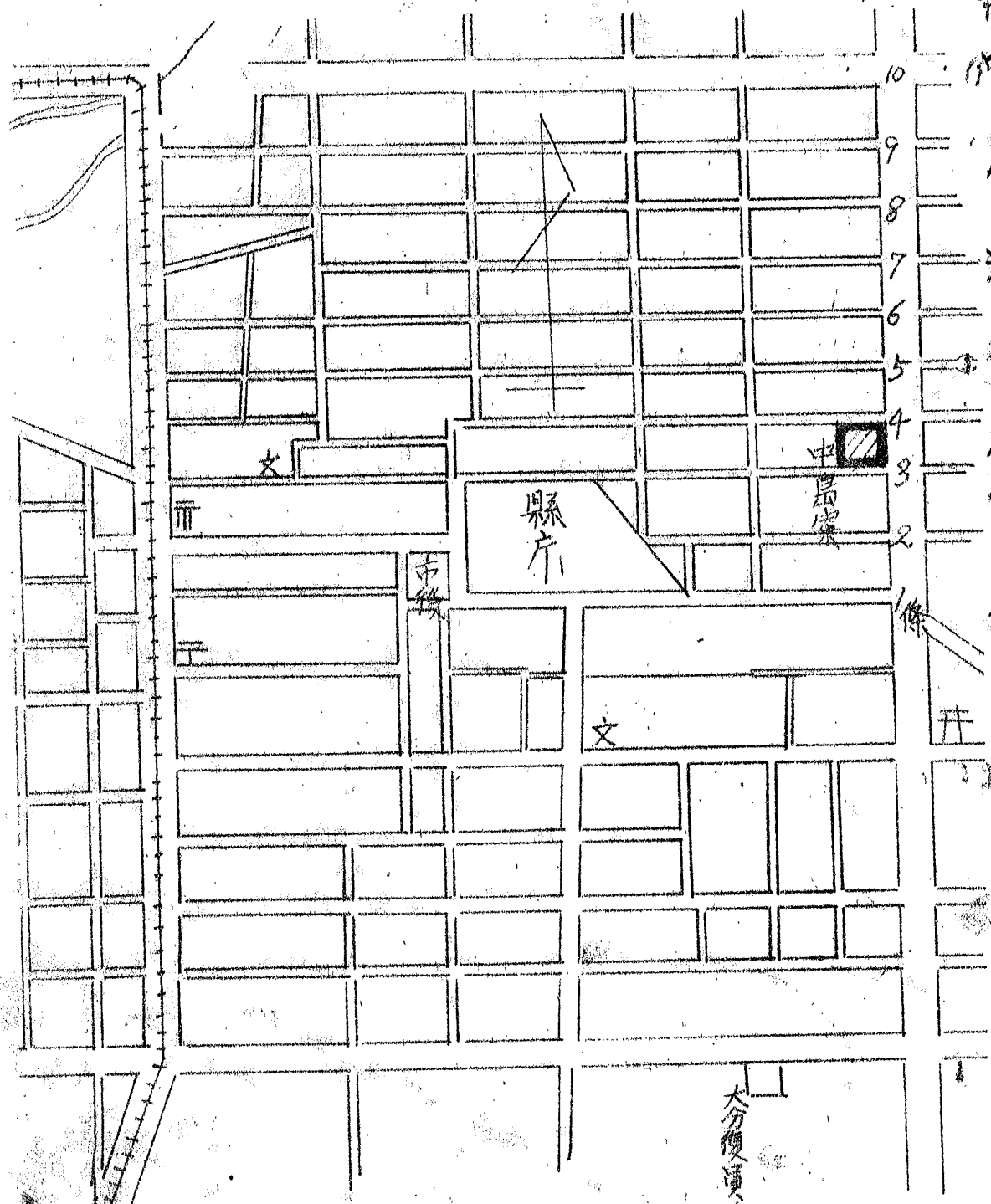
0730

アジア歴史資料センター

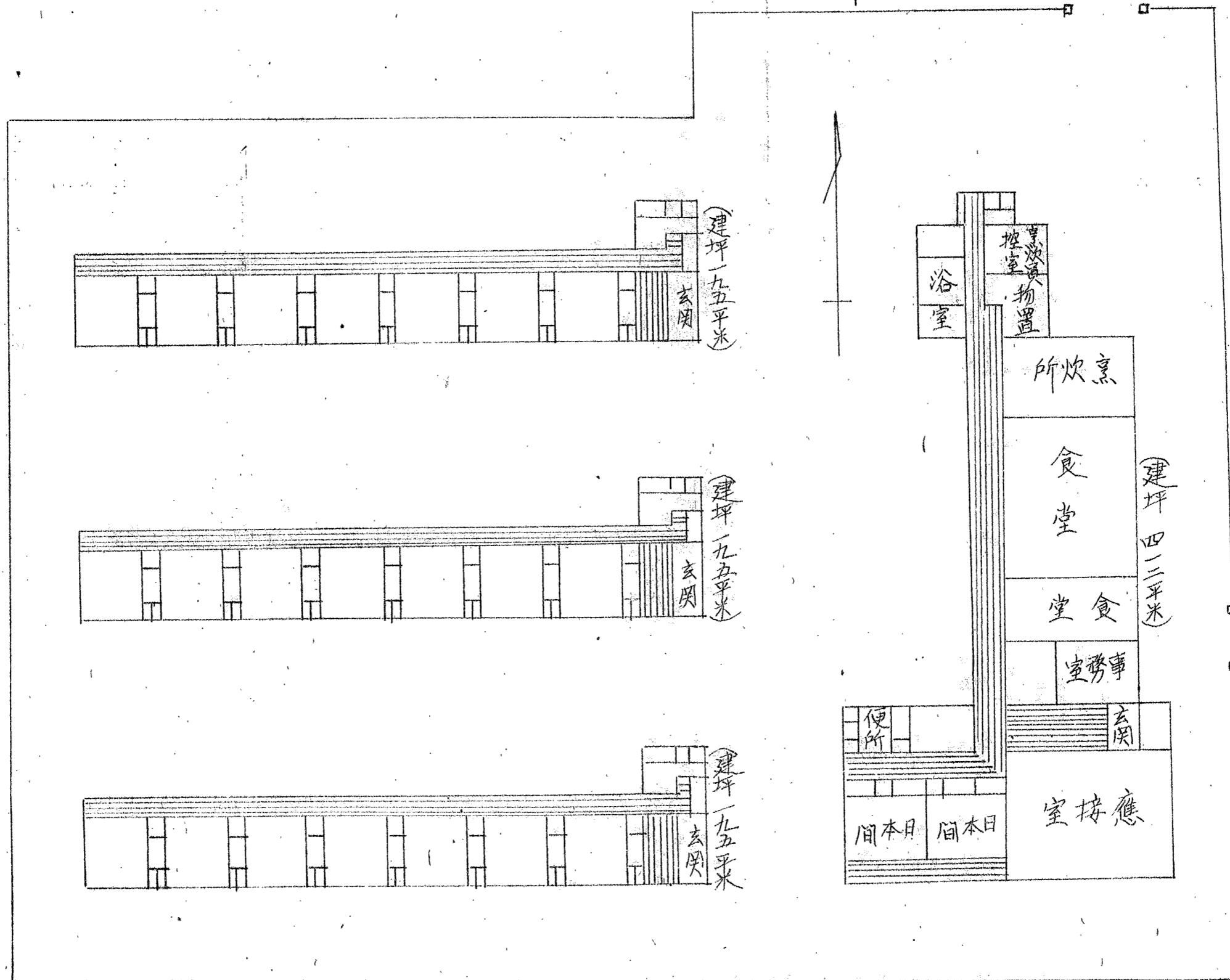
Japan Center for Asian Historical Records

<http://www.jacar.go.jp/>

別圖 第十三海軍航空廠使用施設位置圖

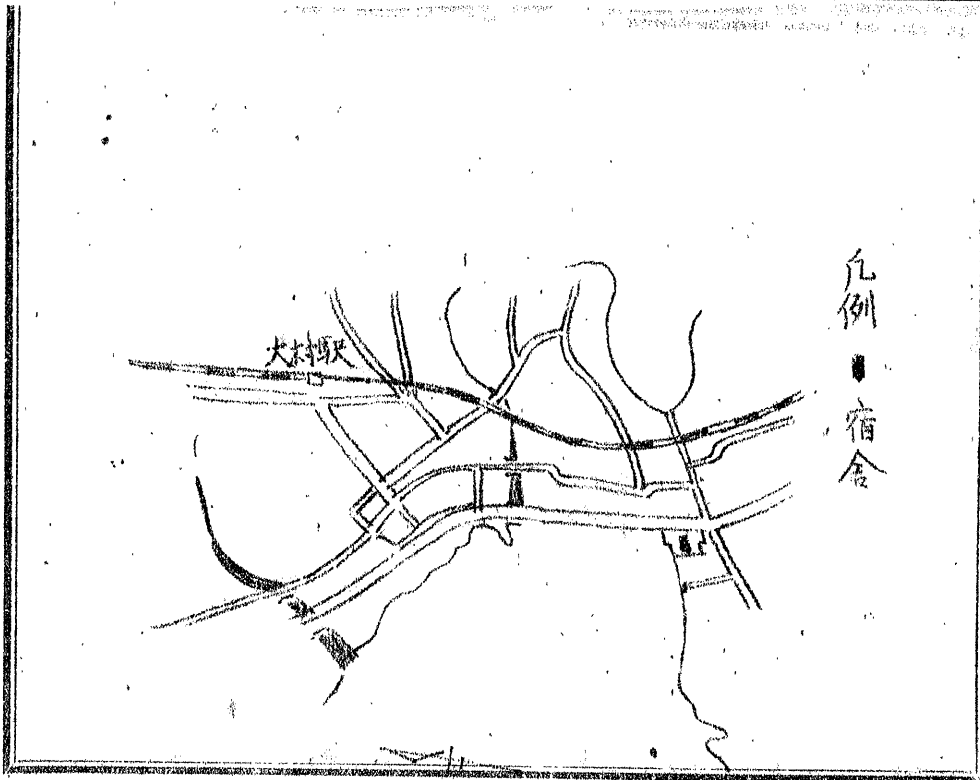


0731



0732

海軍

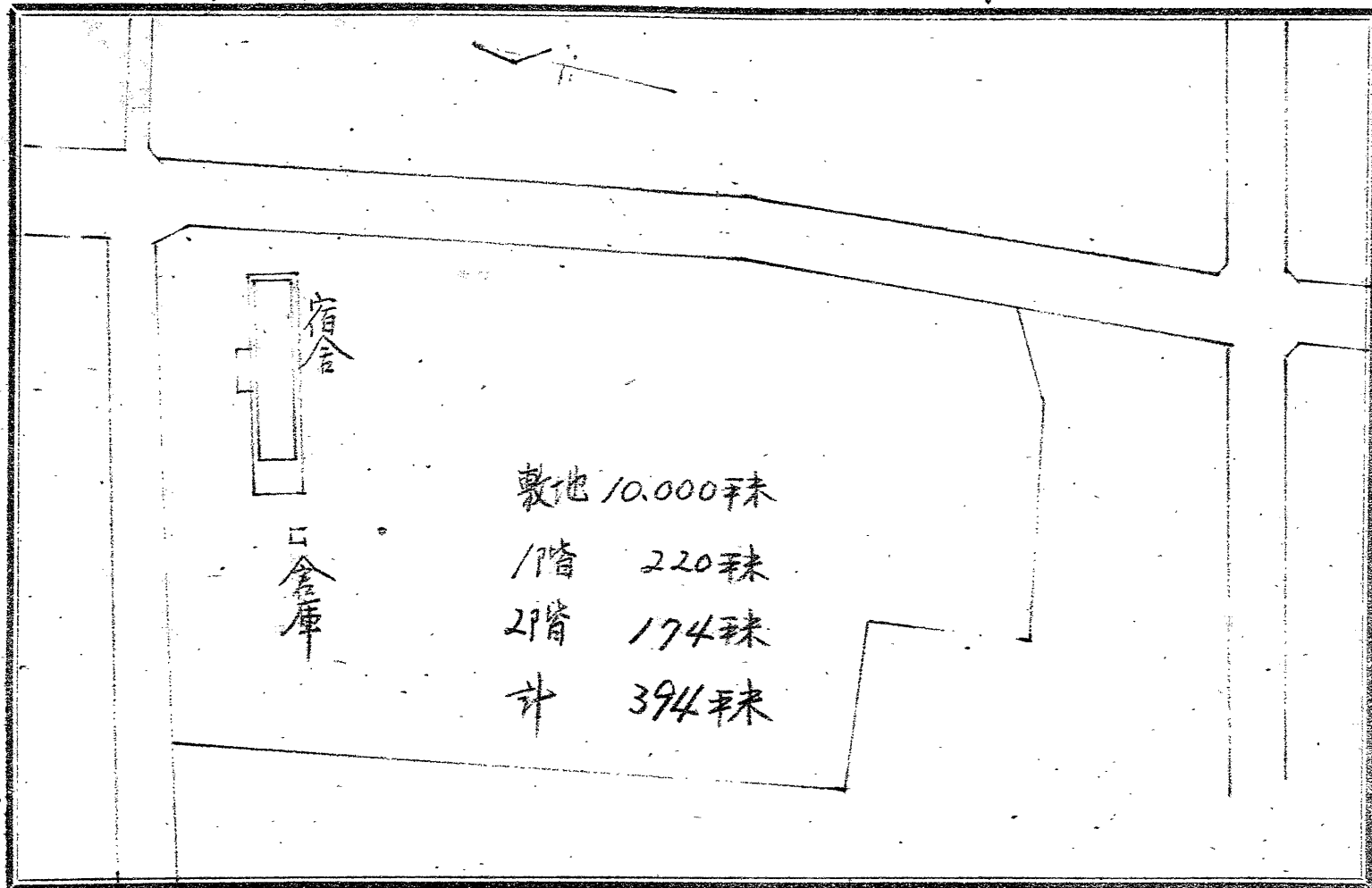


南長83

凡例 ■ 宿舎

0733

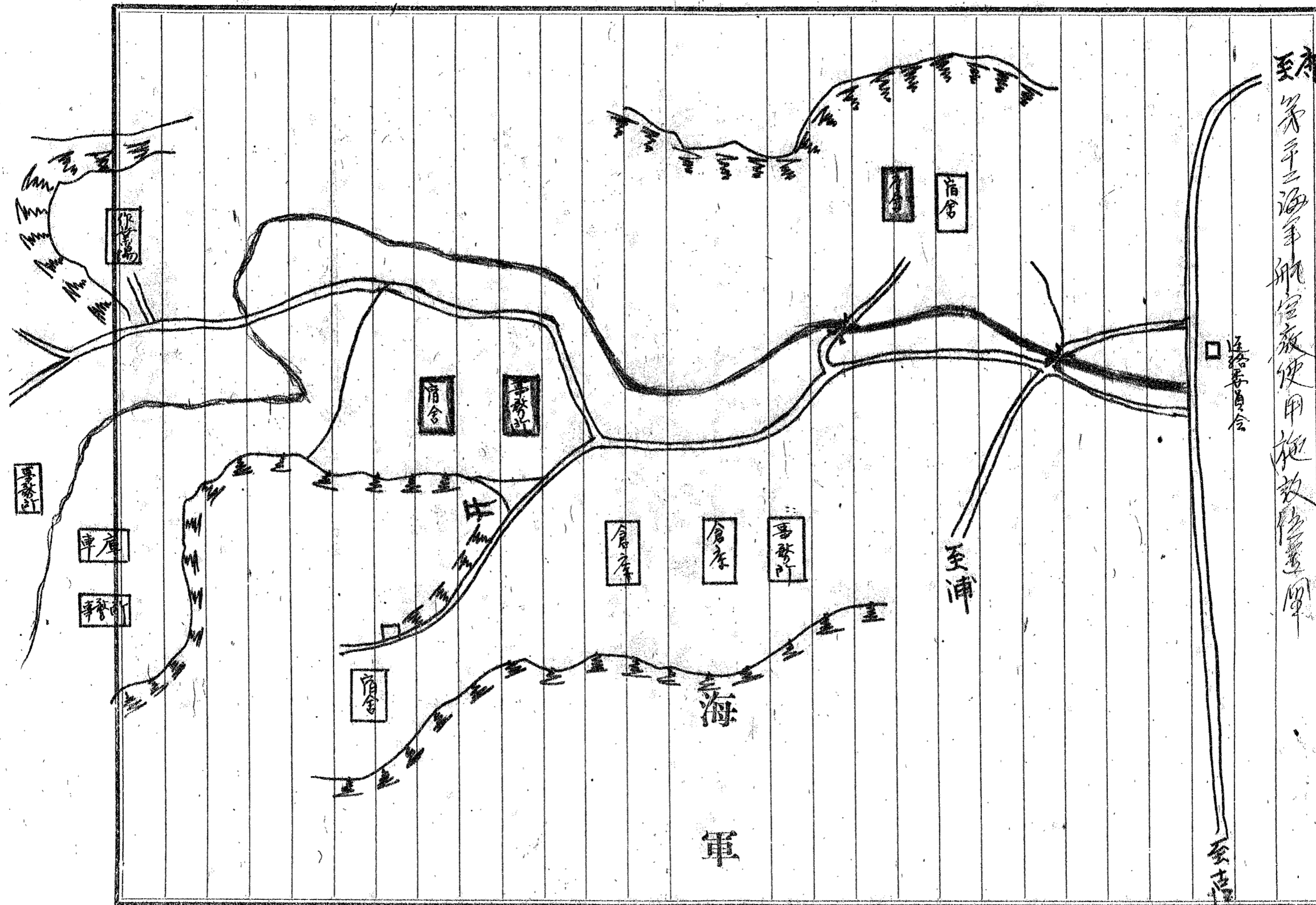
別圖五
第三海軍航空隊使用施設位置圖



0734

新録83

海軍



別巻六

至第千二海軍航空隊使用施設修繕運用

(秘) (回) (封)

0735

總務部員

總務部長

佐人第七號ノ一

昭和二十一年一月二十二日

佐世保地方復員局總務部長殿

佐世保地方復員局人事部長

各廳使用施設調査ニ關スル件回答

佐復第一二四號首題ノ件別紙ノ通ニ有之候

追而襲ニ送付ノ佐人第一五號ノ三ニ依ル當部組織ニ關スル

部ハ復員事務完了迄引續キ現施設ヲ使用致度ニ付可然御取

(別紙添)

(終)

佐世保地方復員局
2/1/3
渡富

佐世保地方復員局
人事部長

0737

海軍

(別紙)

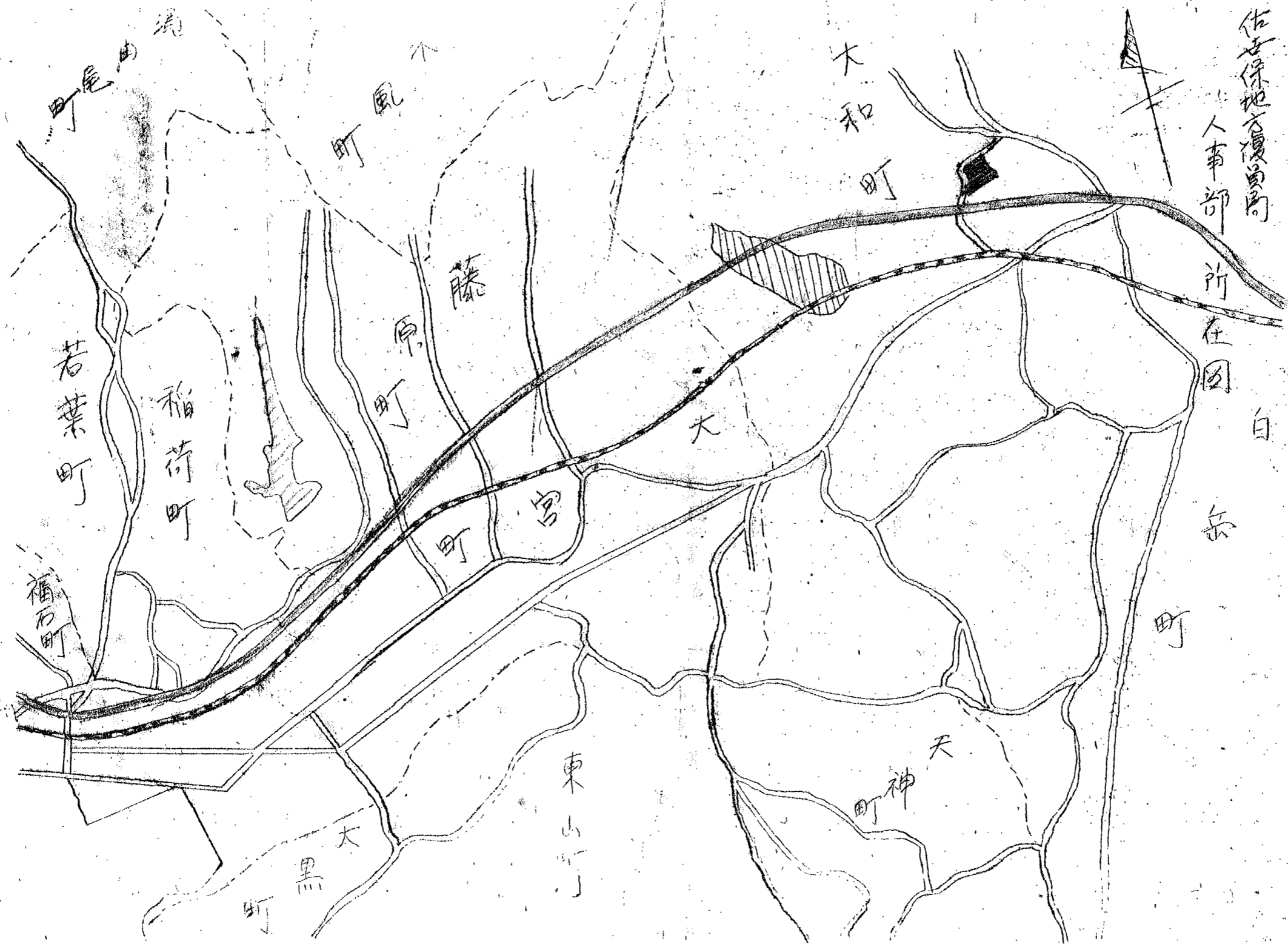
終戦前ニ於ケル 使用施設名	第二十一海軍航空 工廠員宿舎大 和野
所 在	佐世保市 大和町 (地圖添附)
現在ニ於 ケル用途	人事部長 舎
建 物ノ内 容	土地面積 二、一三三平米 棟數 六 構 建 坪 五、六三三、九三平米 木造二階建 平家 四棟
使用終了見 込年月日	昭和 二十三年 十二月
記	

(土地及建坪圖面
添附)

佐世保地方復興局人事部長

0738

海軍



佐世保地方漫寫局
人事部

所在図

白

町

天

町神

東山町

黒大町

町

藤

原町

宮

町

大

大和町

流

町尾

若葉町

稲荷町

福乃町

0739

信濃保地方復興局人事部

敷地 21,133 平方米

廳舎(1)
 一階 694.98 平方米
 二階 694.98 " " "

倉庫(1)
 一階 694.98 " " "
 二階 694.98 " " "

汽浴場 } 158.76 " " "
 浴場 }

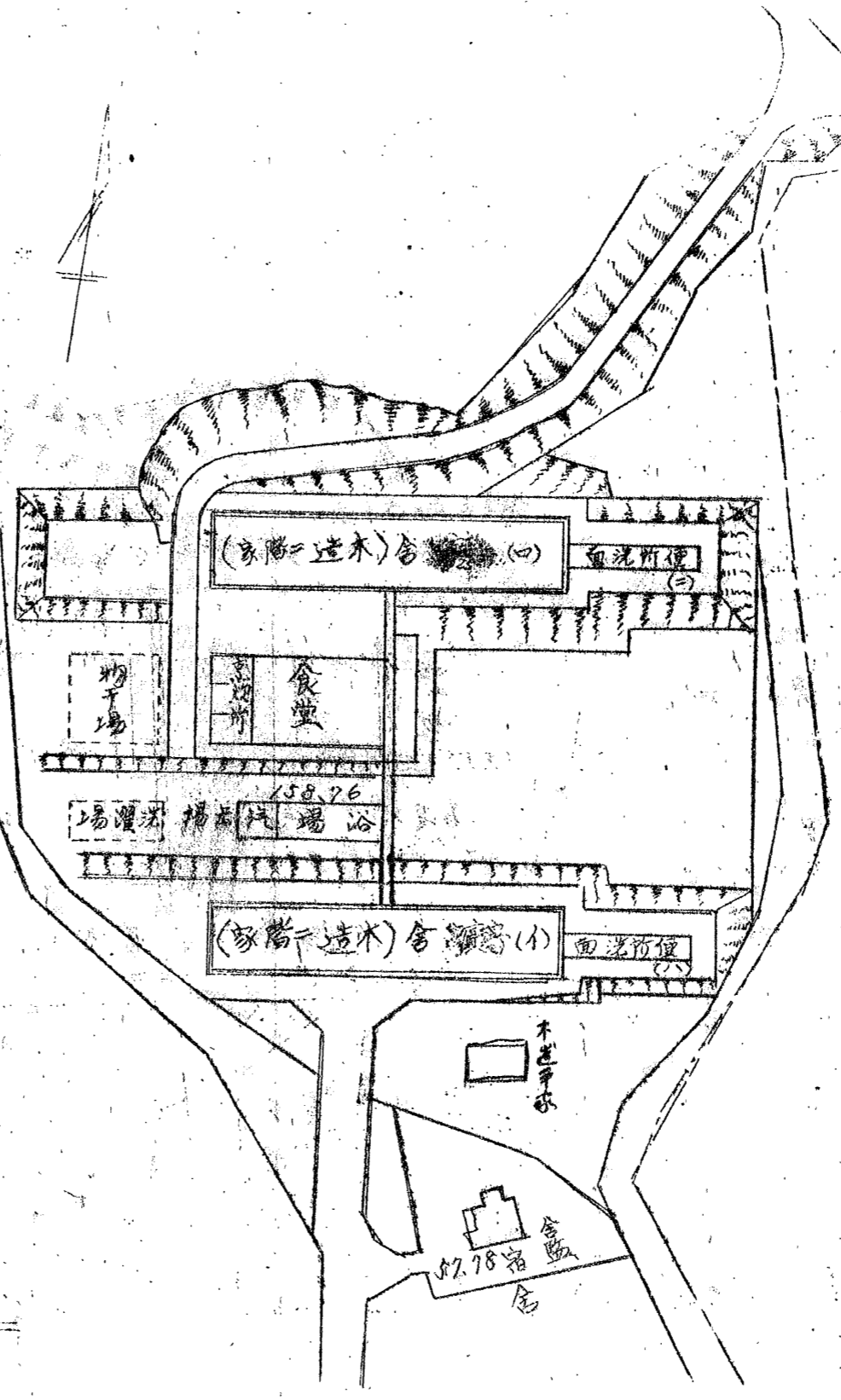
食堂烹炊 } 380.70 " " "
 所 }

宿舎 101.25 " " "

便所洗面(1) 72.76 " " "

倉庫寄書舎 52.78 " " "

建物總面積 3,633.93 平方米



縮尺

1 / 2,000

0740

佐復経第一簿ノ一三

昭和二十一年一月五日

佐吉保地方復員局経理部長

佐吉保地方復員局総務部長殿

使用施設調査ノ件ノ回答

佐復第一三四號ニ依ル首題ノ件別紙ノ通ニ有之

(別紙目録添)

(終)

佐	接	復
21	1.25	1

皮
一
好
一

海
軍

(福岡納)

0741

別紙

施設目録

終戦前迄之使用施設名	所	在	現在用途	土地面積	積	使用終了 見之年月日	記	事
陸軍省軍務局	佐賀県上野		事務用	二二三〇平方 米	棟			
日本通運株式会社	佐賀県三浦町		事務用	九六、五〇平方 米	棟			二階、一部 使用
施設部区勢室	佐賀県市島地町		事務用	四六、三〇平方 米	棟			
				一八一、二〇平方 米	棟			
				木造二階建				

(福岡納)

海軍

0742

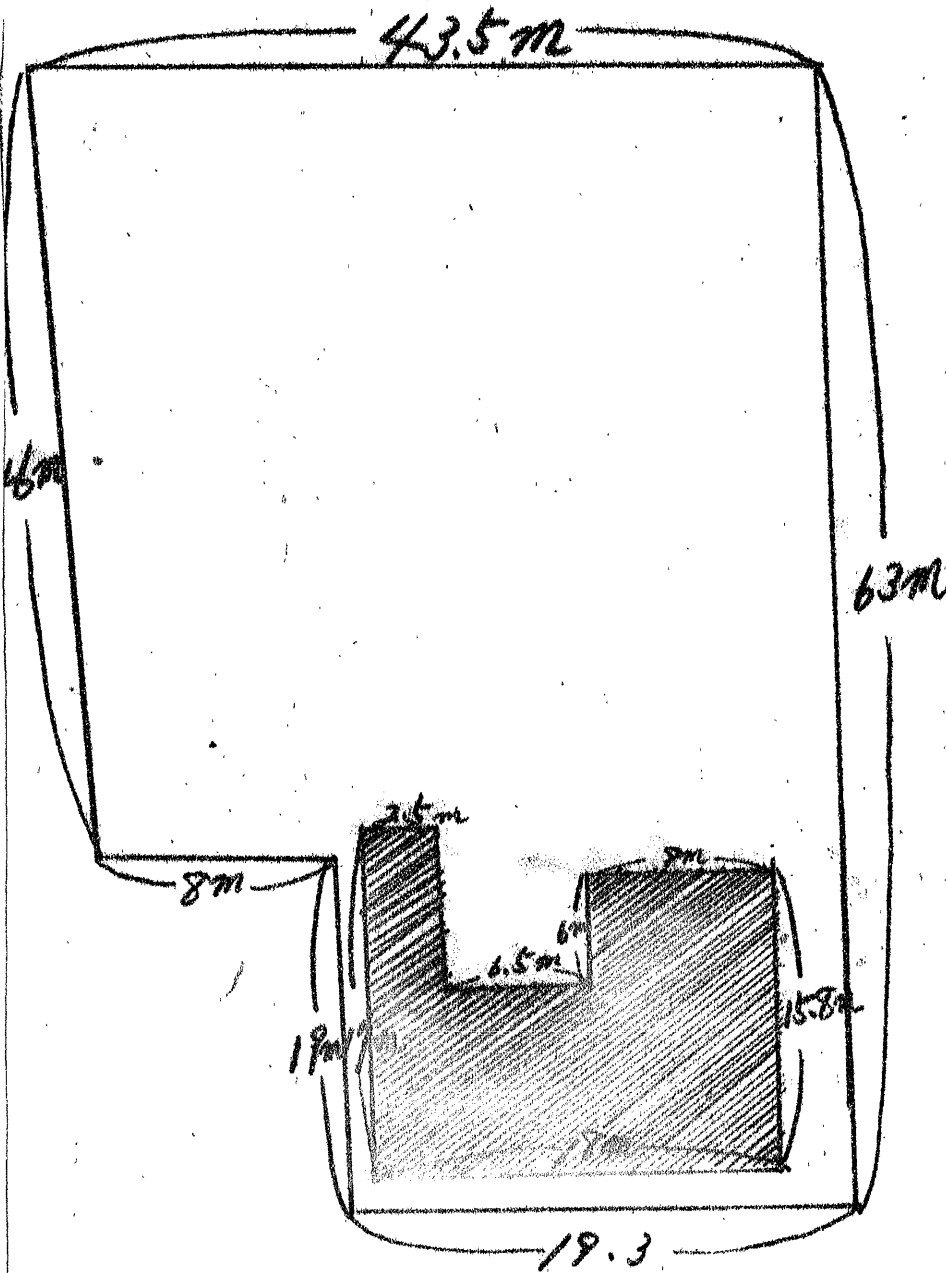
海軍

使用地数名	前畑倉庫	前畑倉庫	前畑倉庫	前畑倉庫	前畑倉庫	前畑倉庫	前畑倉庫
折	佐野線 前畑倉庫	佐野線 前畑倉庫	佐野線 前畑倉庫	佐野線 前畑倉庫	佐野線 前畑倉庫	佐野線 前畑倉庫	佐野線 前畑倉庫
在甲	不使甲	不使甲	不使甲	不使甲	不使甲	不使甲	不使甲
棟敷	棟敷	棟敷	棟敷	棟敷	棟敷	棟敷	棟敷
長	長	長	長	長	長	長	長
記	記	記	記	記	記	記	記

0744

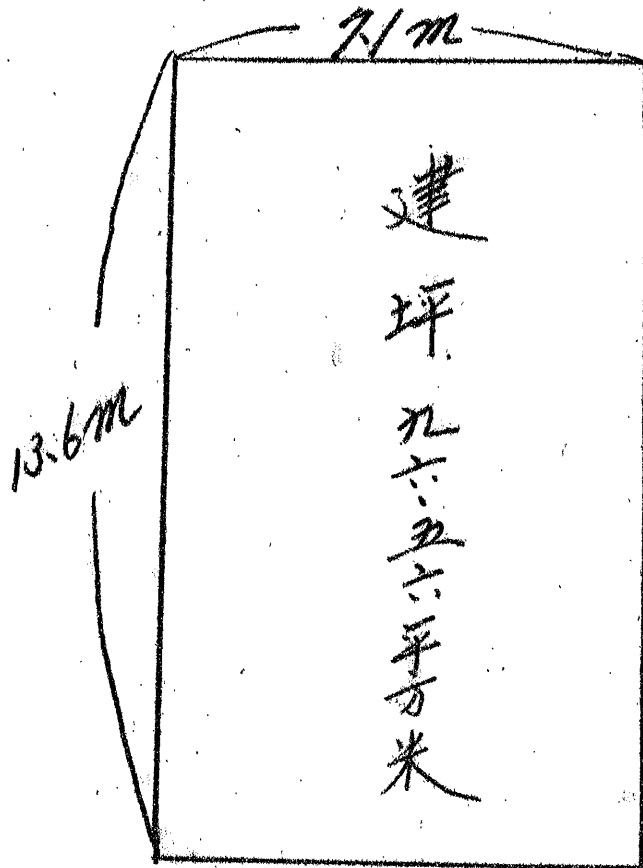
共勵會

土地面積
二二三〇
坪
二二三四
平方米



0745

日本通運株式会社

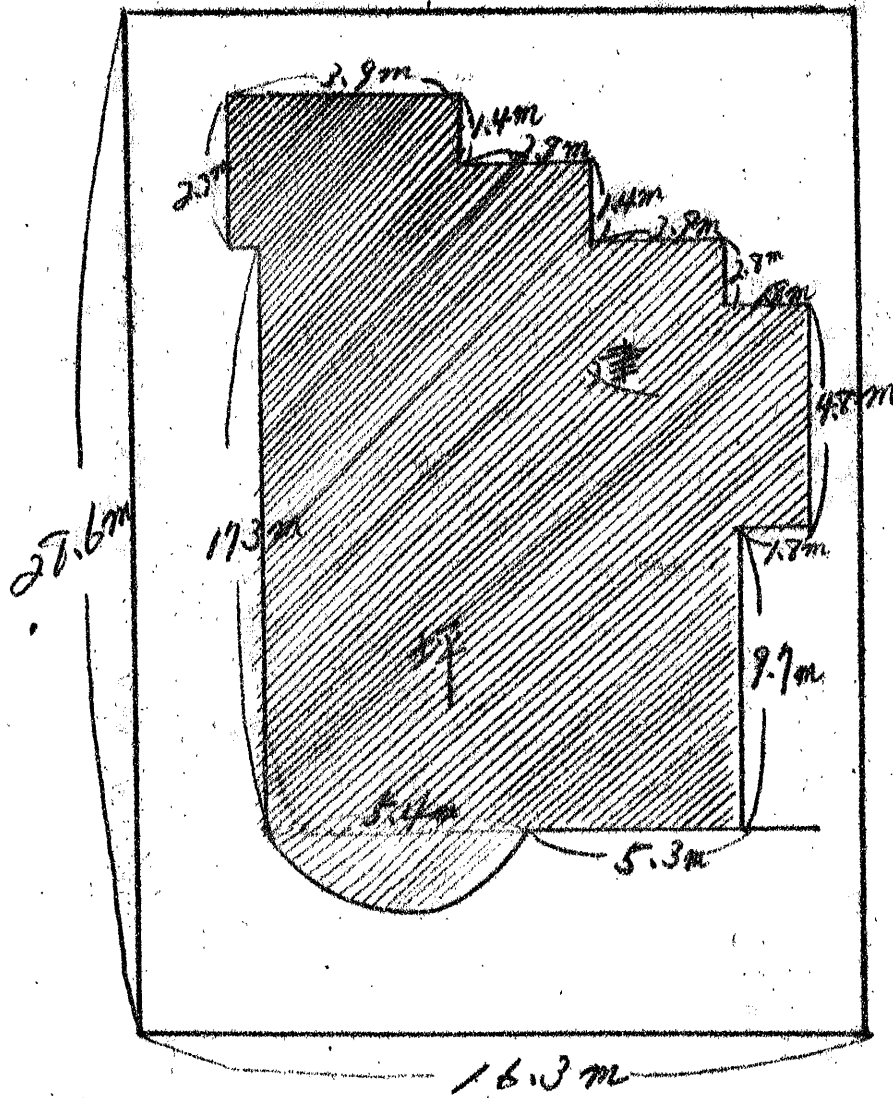


0746

施設部 医務室

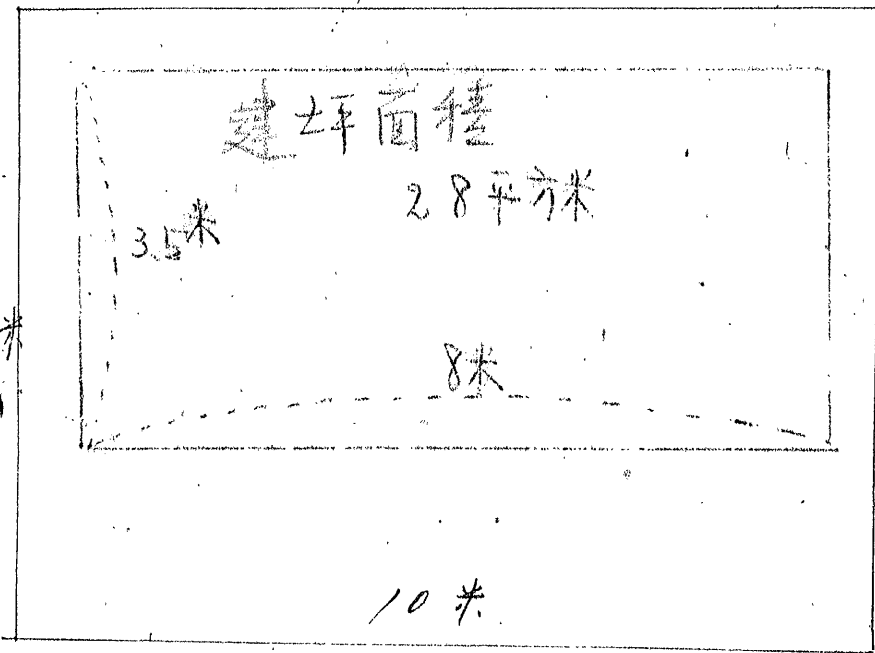
土地面積
建坪

四六六三平方
一八一ニ平方
米



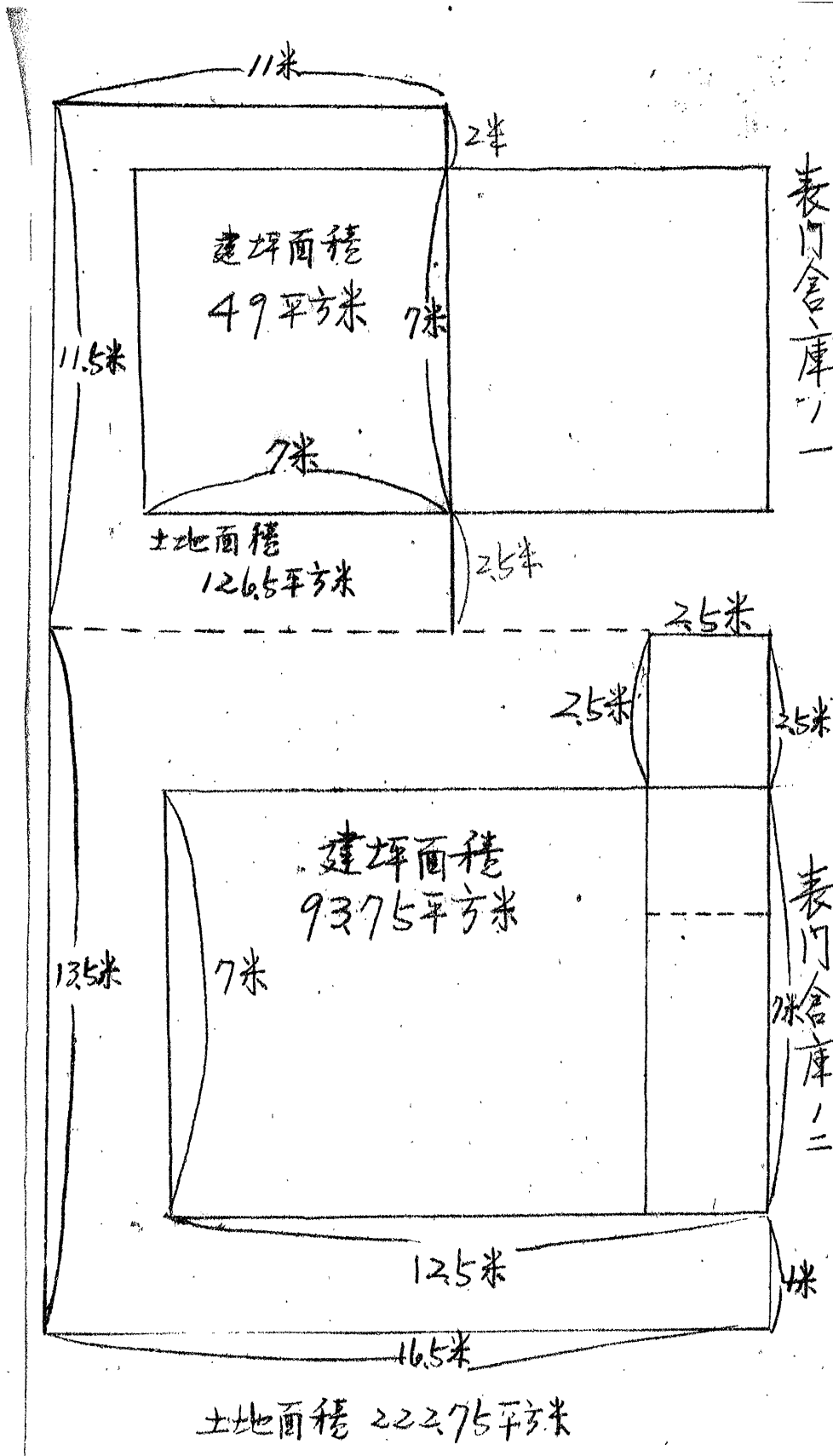
0747

建坪
畠
畠
柚木
倉庫



7.5米
10米
7.5平方米
土地面積 75平方米

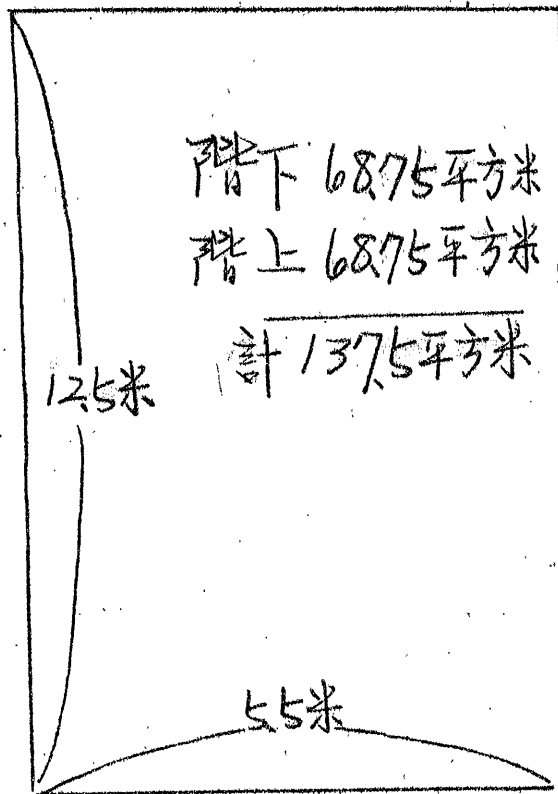
0748



建坪圖及土地面積圖
表門倉庫ノ一

表門倉庫ノ二

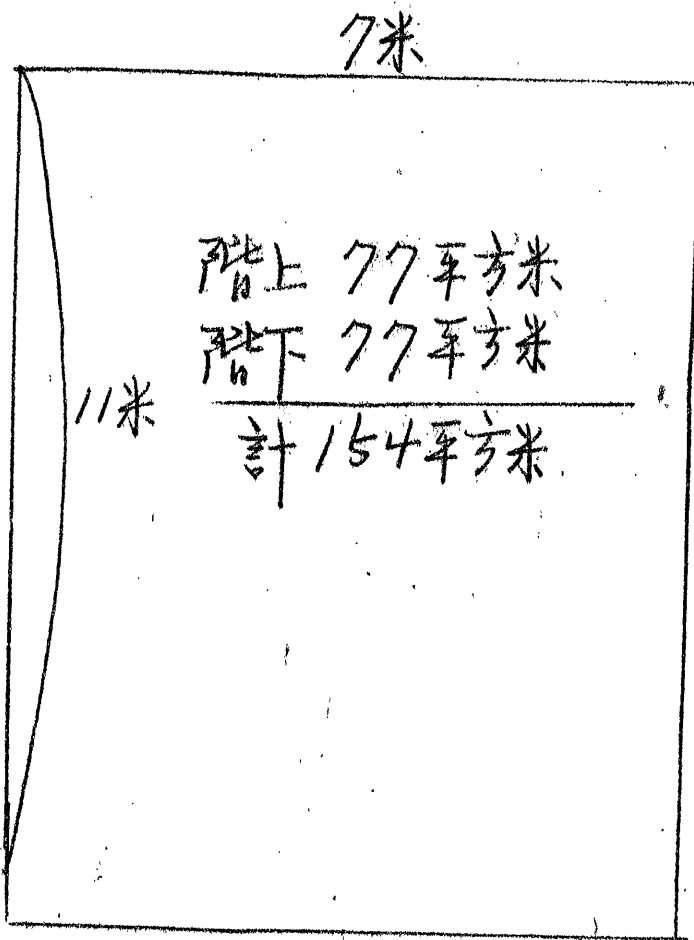
0749



建坪圖

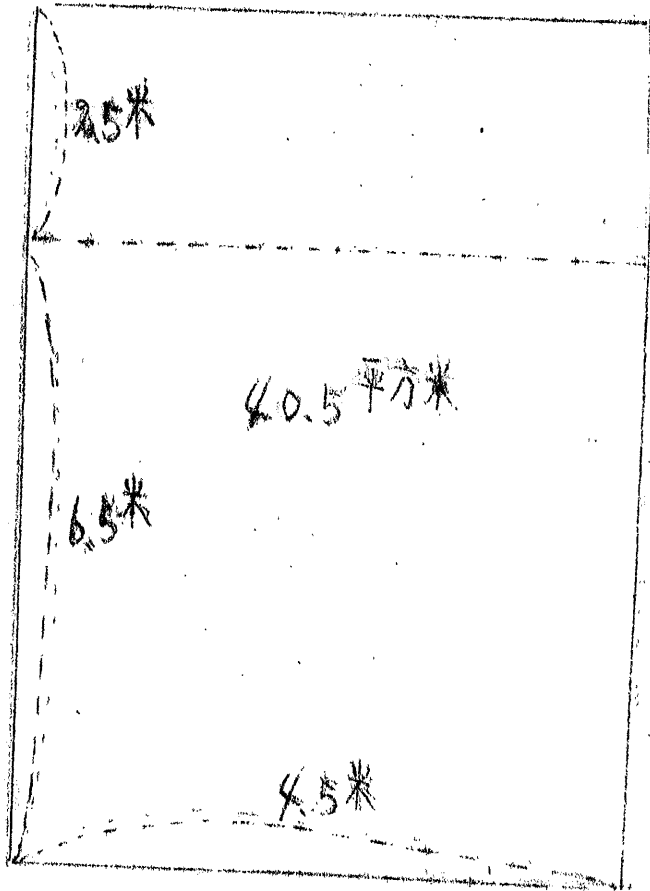
島地倉庫

0750



建坪圖
早岐倉庫

0751



夏
坪
佐
々
倉
庫

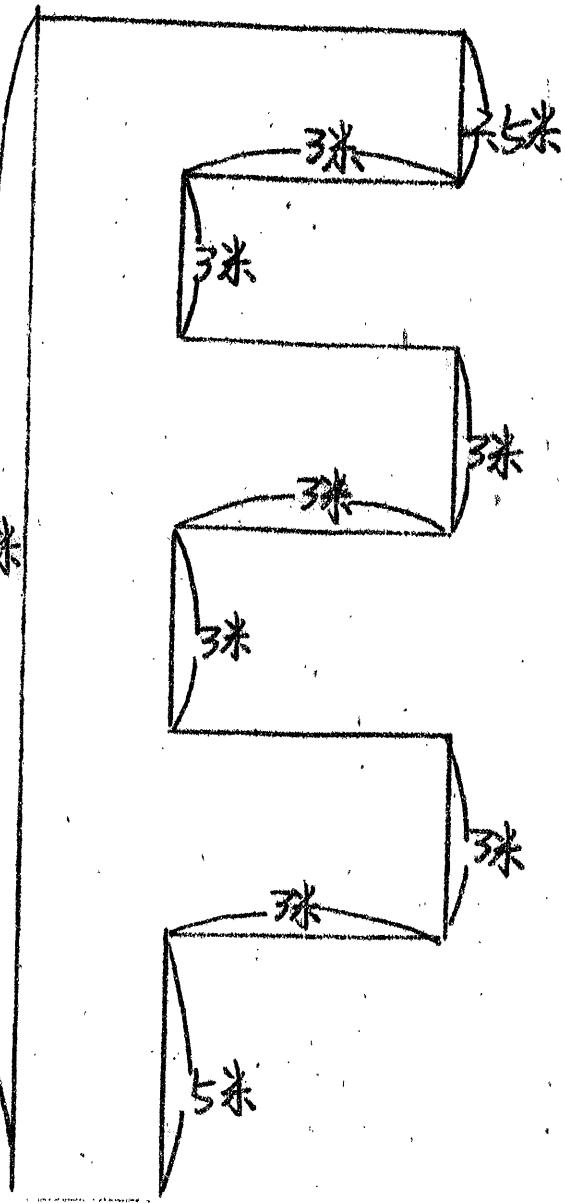
0752

建坪圖

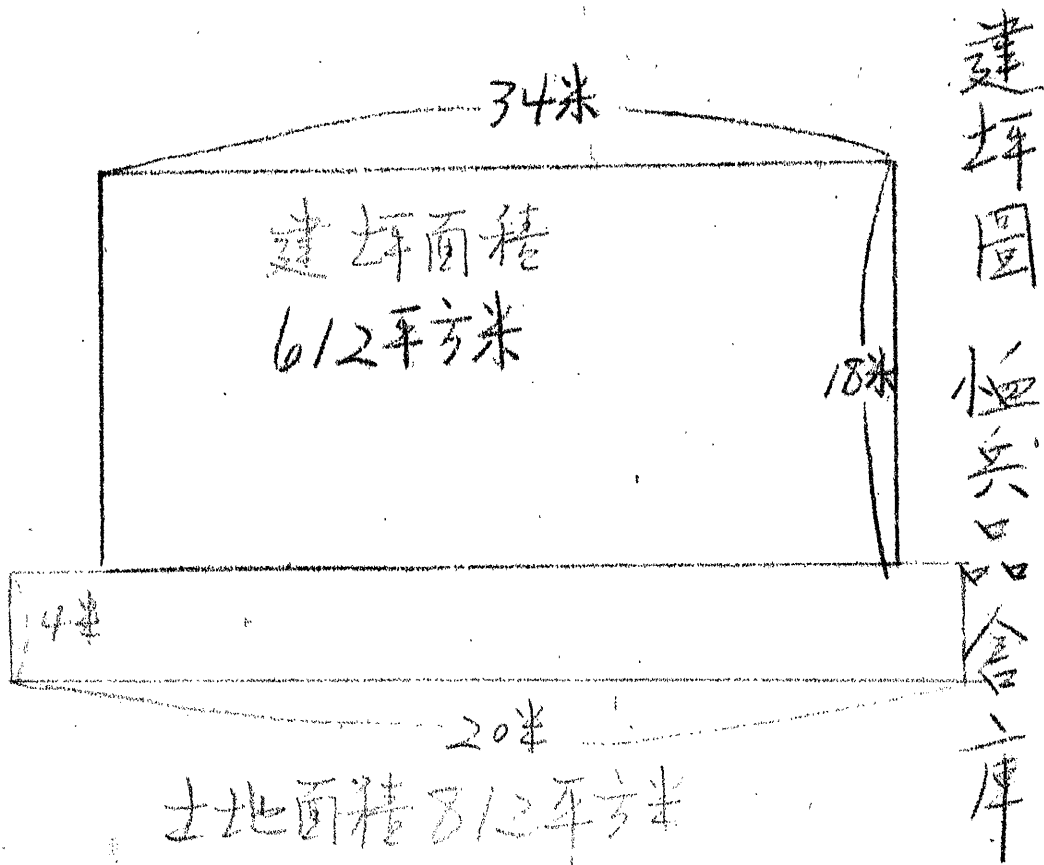
海仁会防空壕倉庫

總面積
七四二五平方
米

19.5米

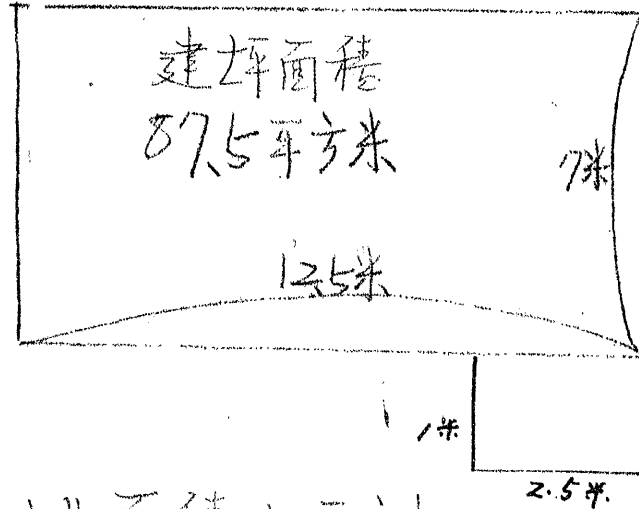


0753



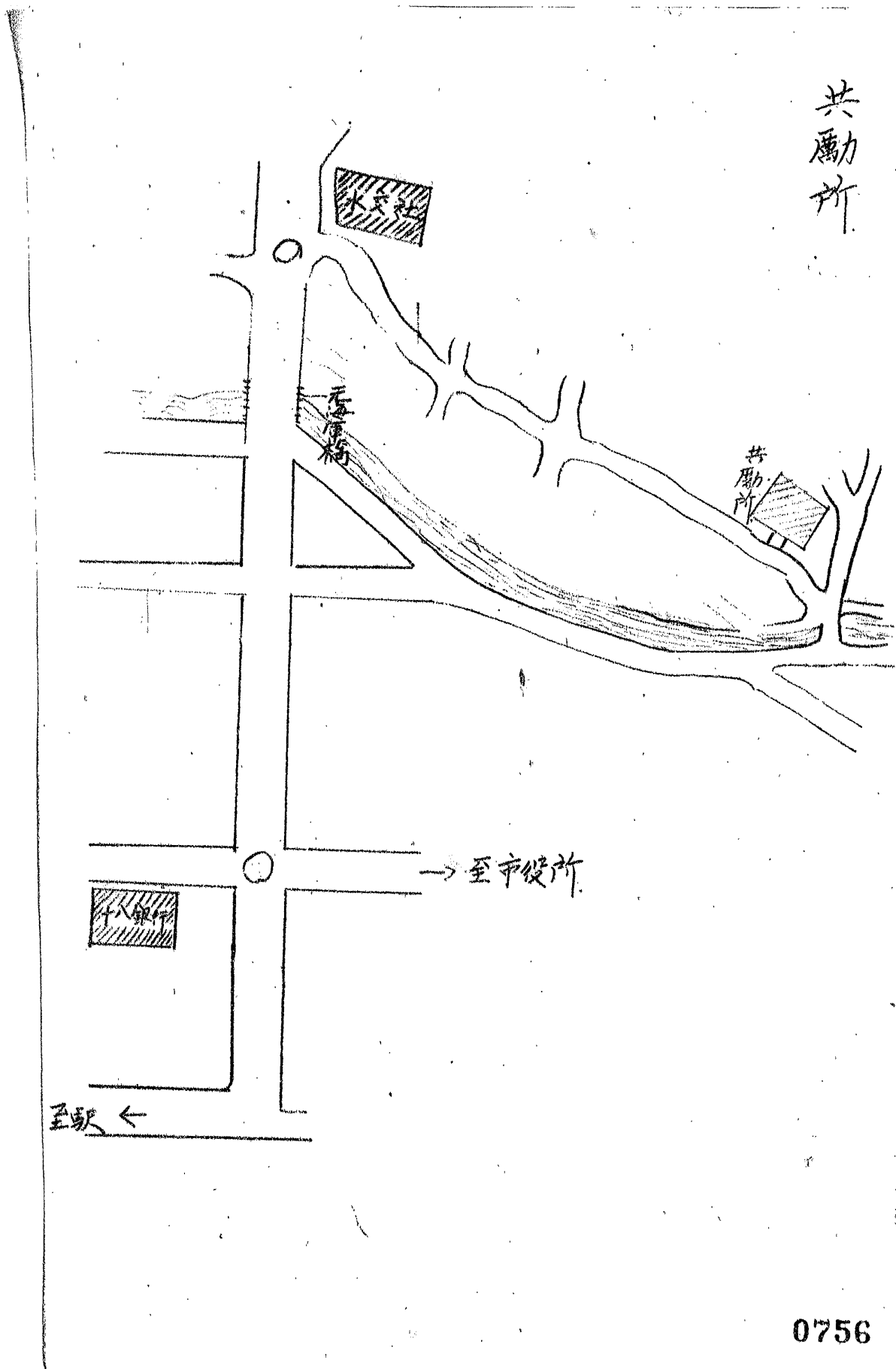
0754

建坪圖前知倉庫



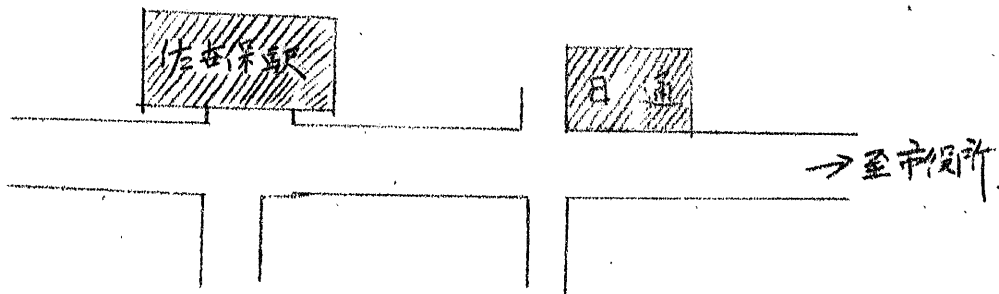
土地面積 90 平方米

0755



0756

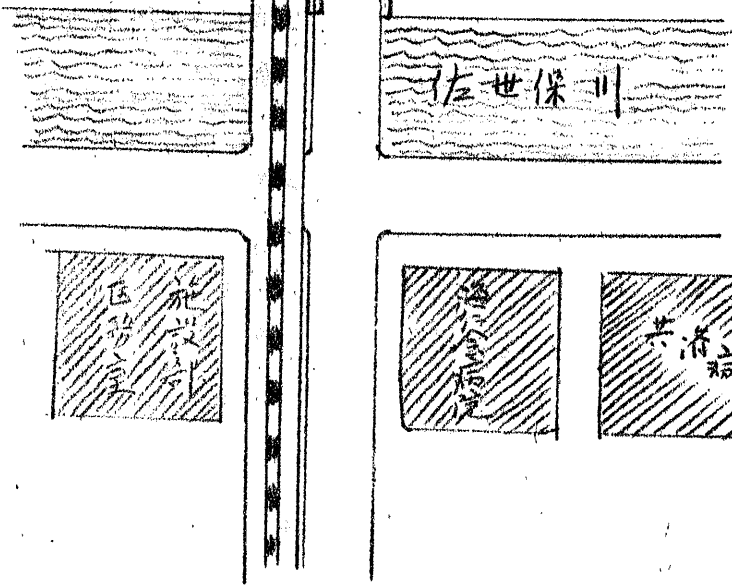
日本通運株式会社



0757

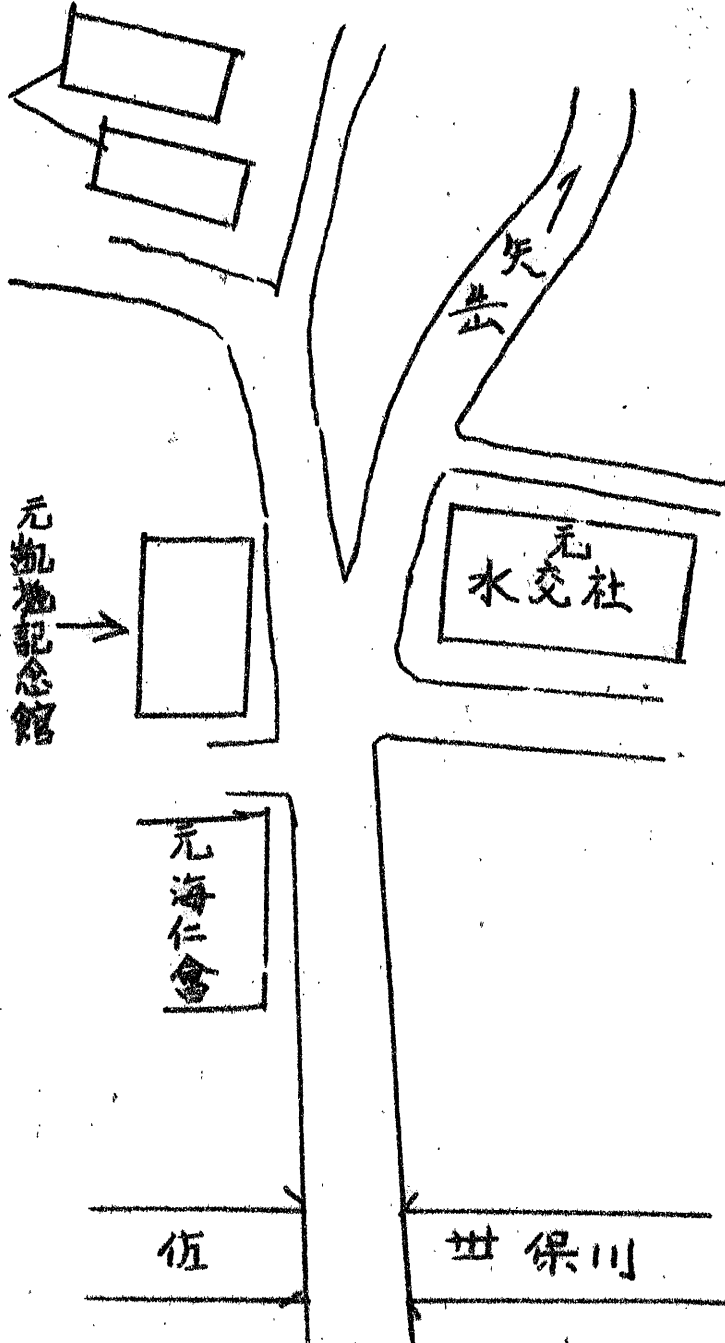
施設部医務室

至
鎮
寺
林



0758

表構内倉庫



元凱橋記念館

矢出

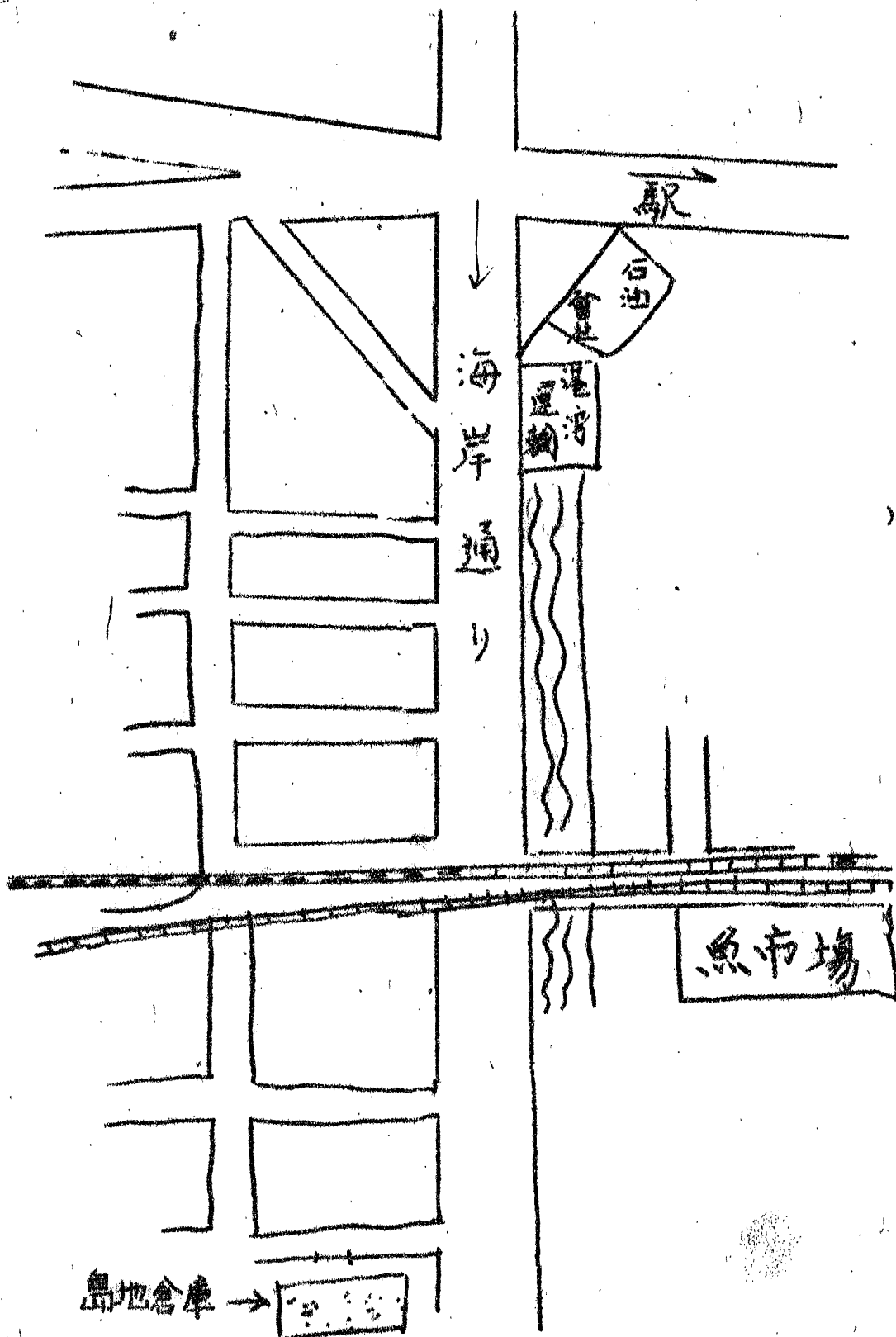
元水交社

元海仁會

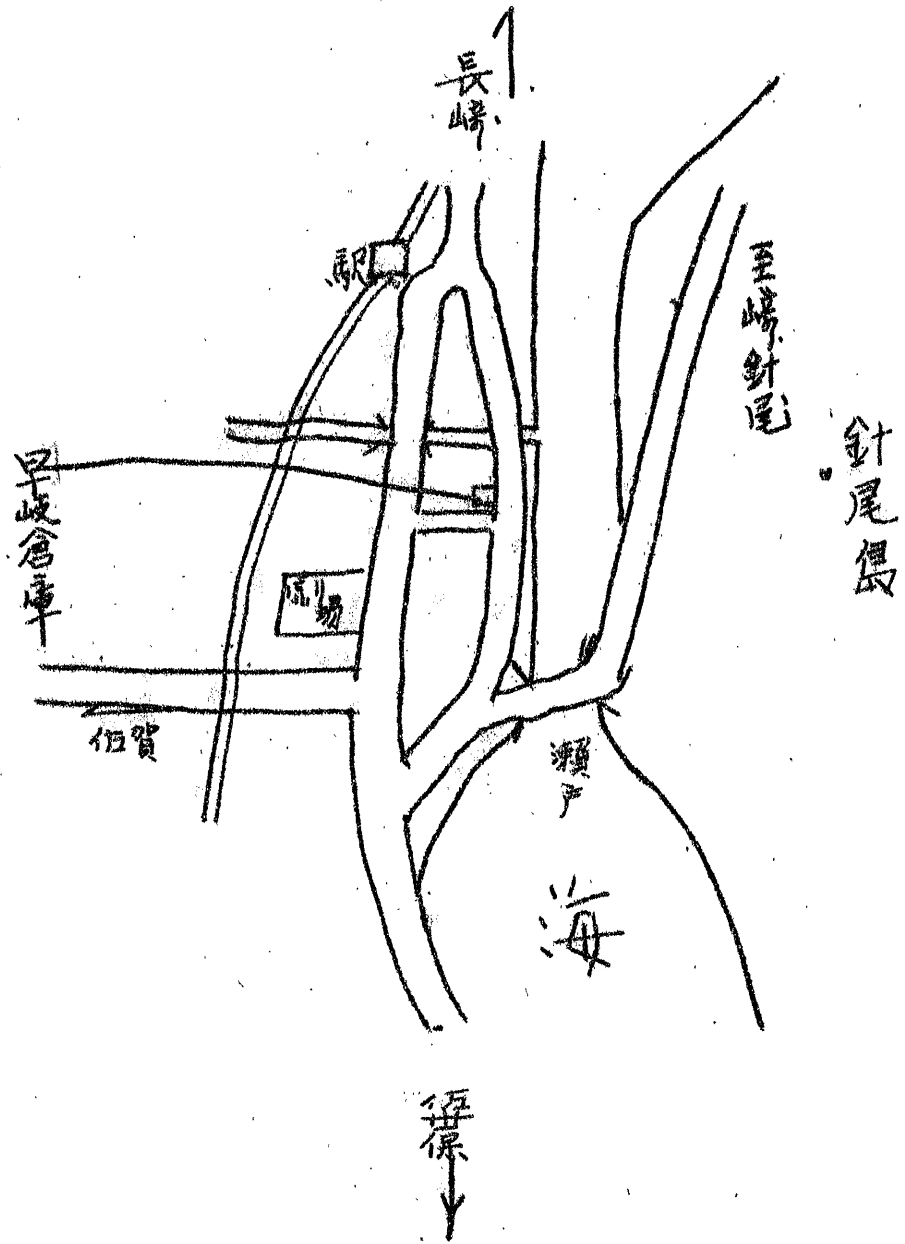
伍

世保川

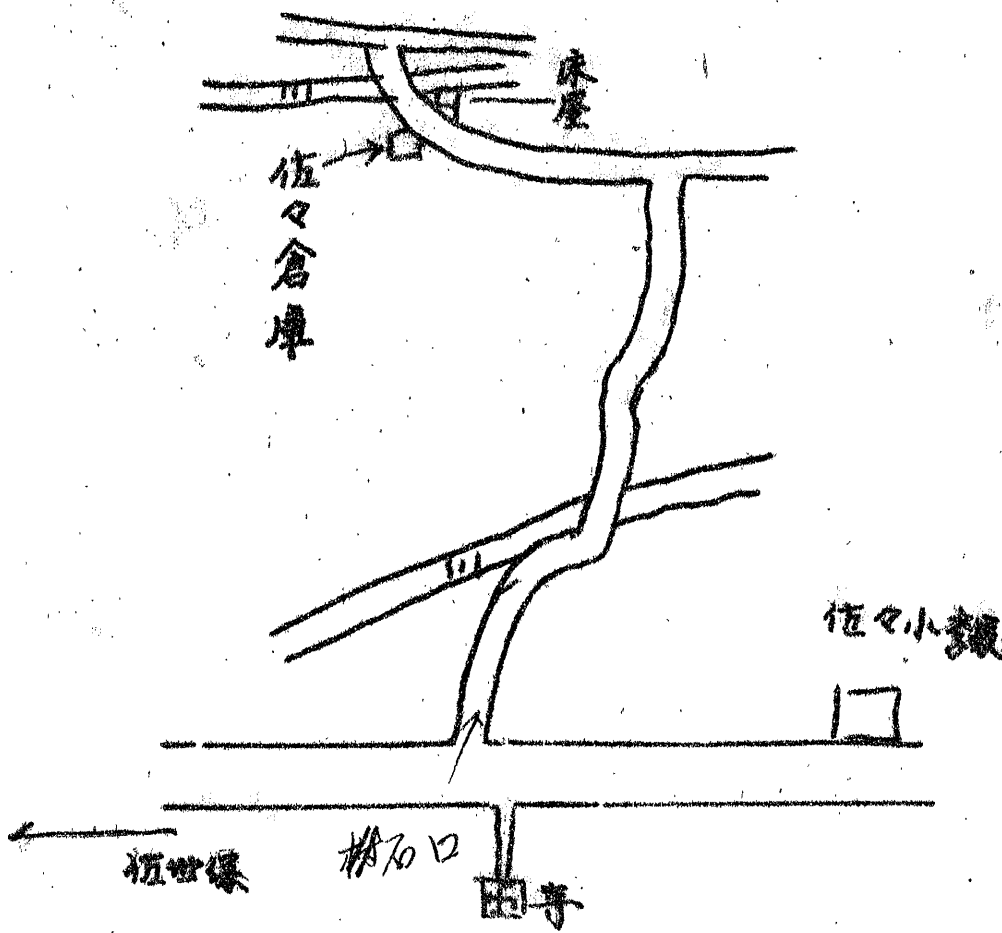
0759



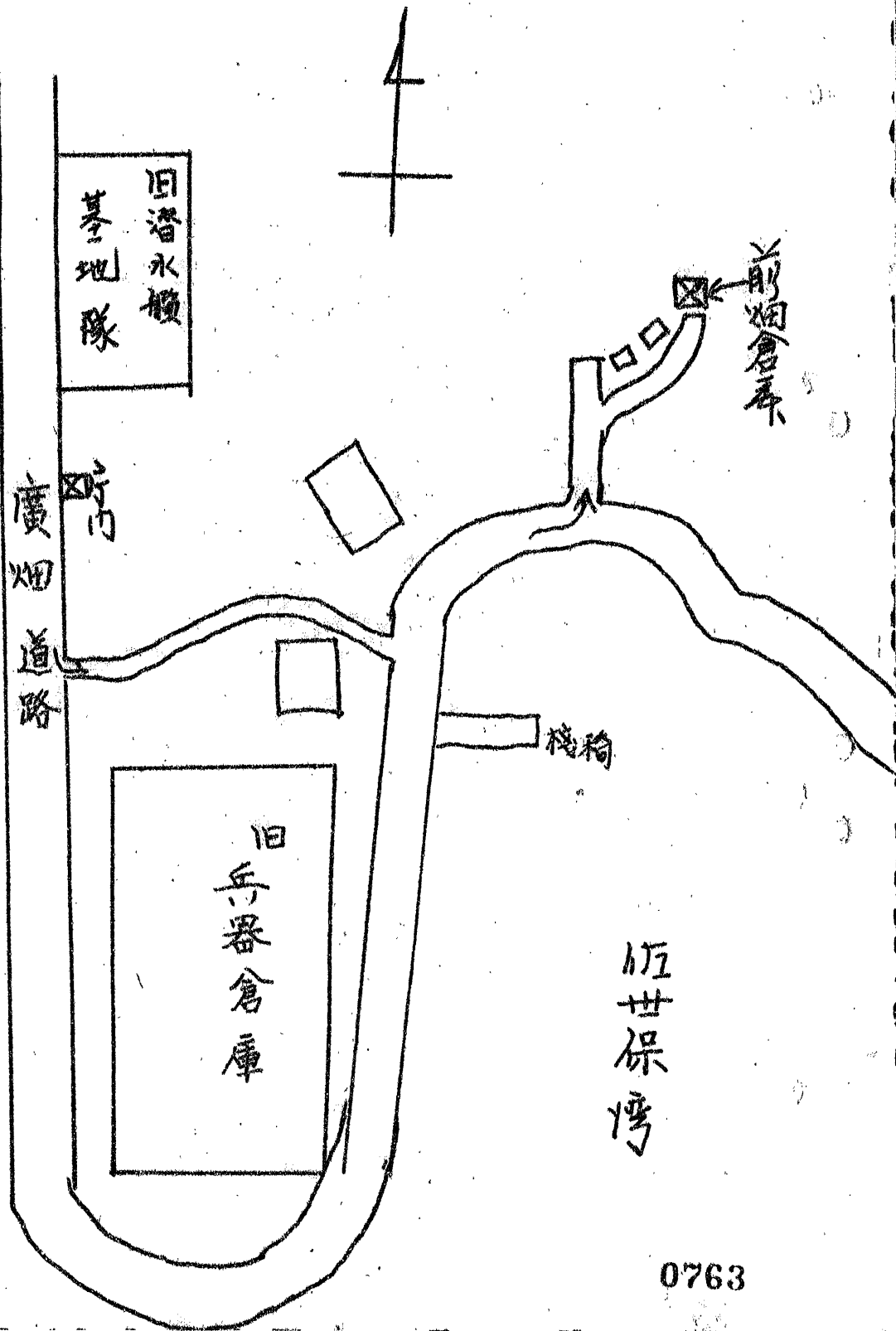
0760



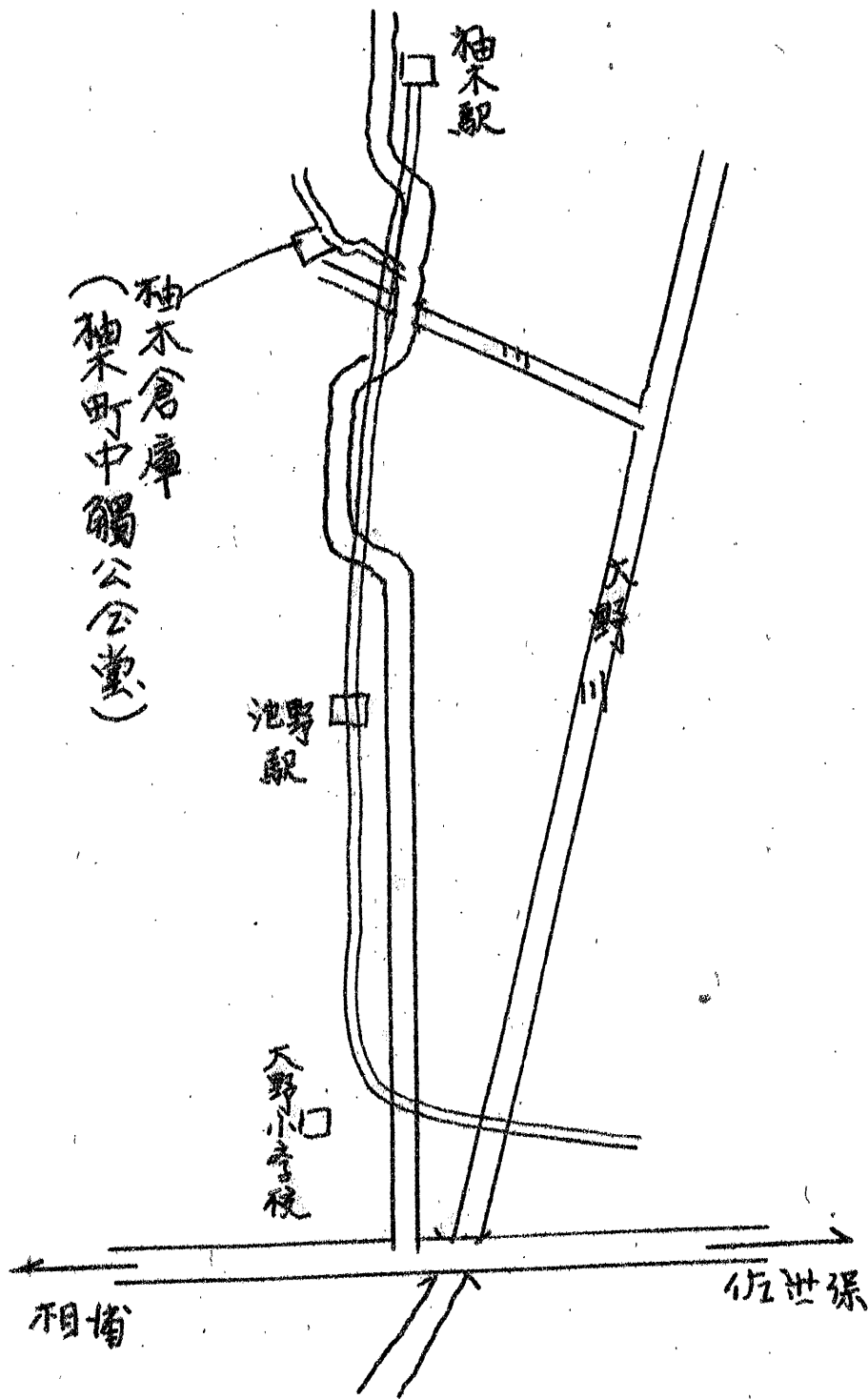
0761



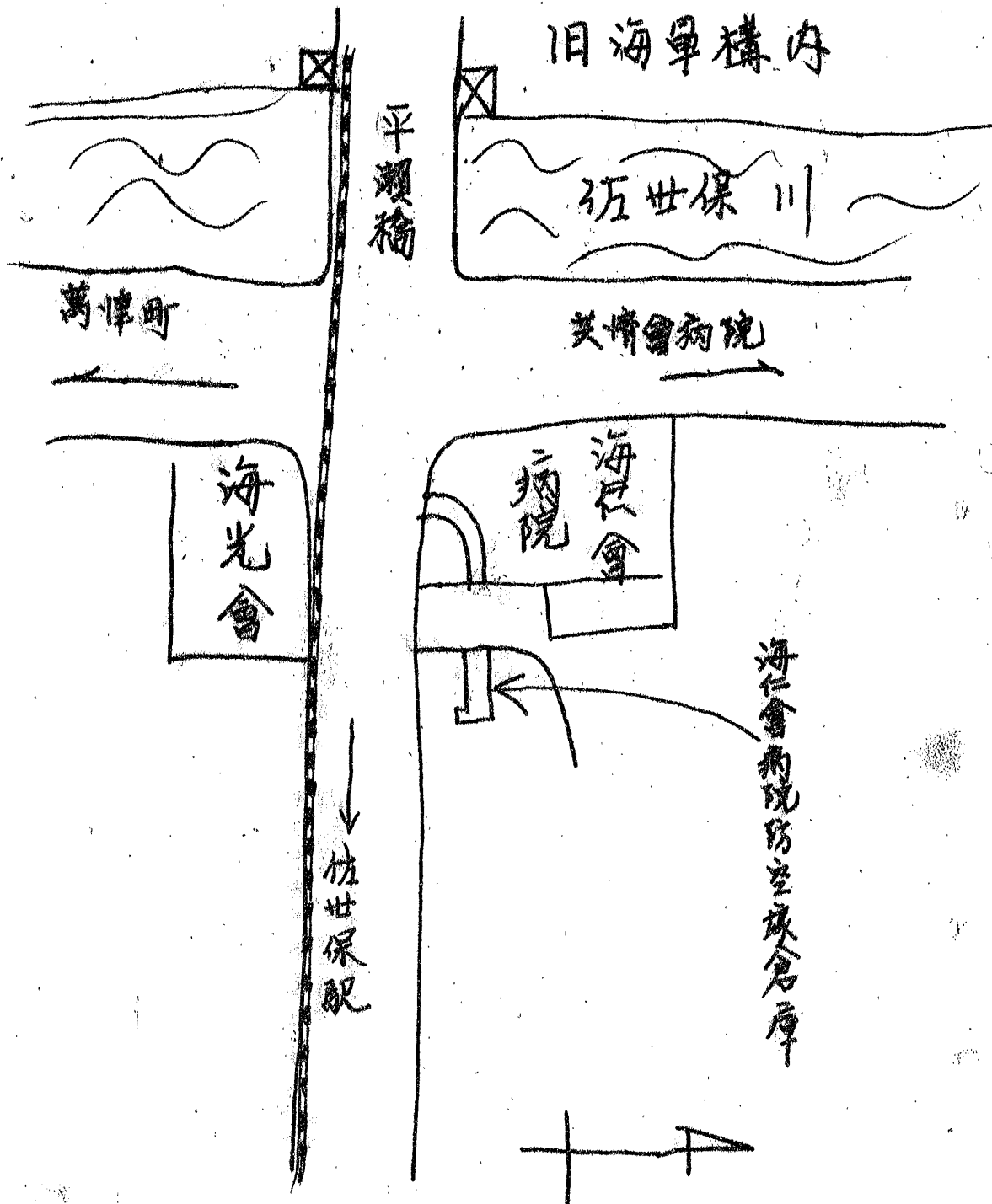
0762



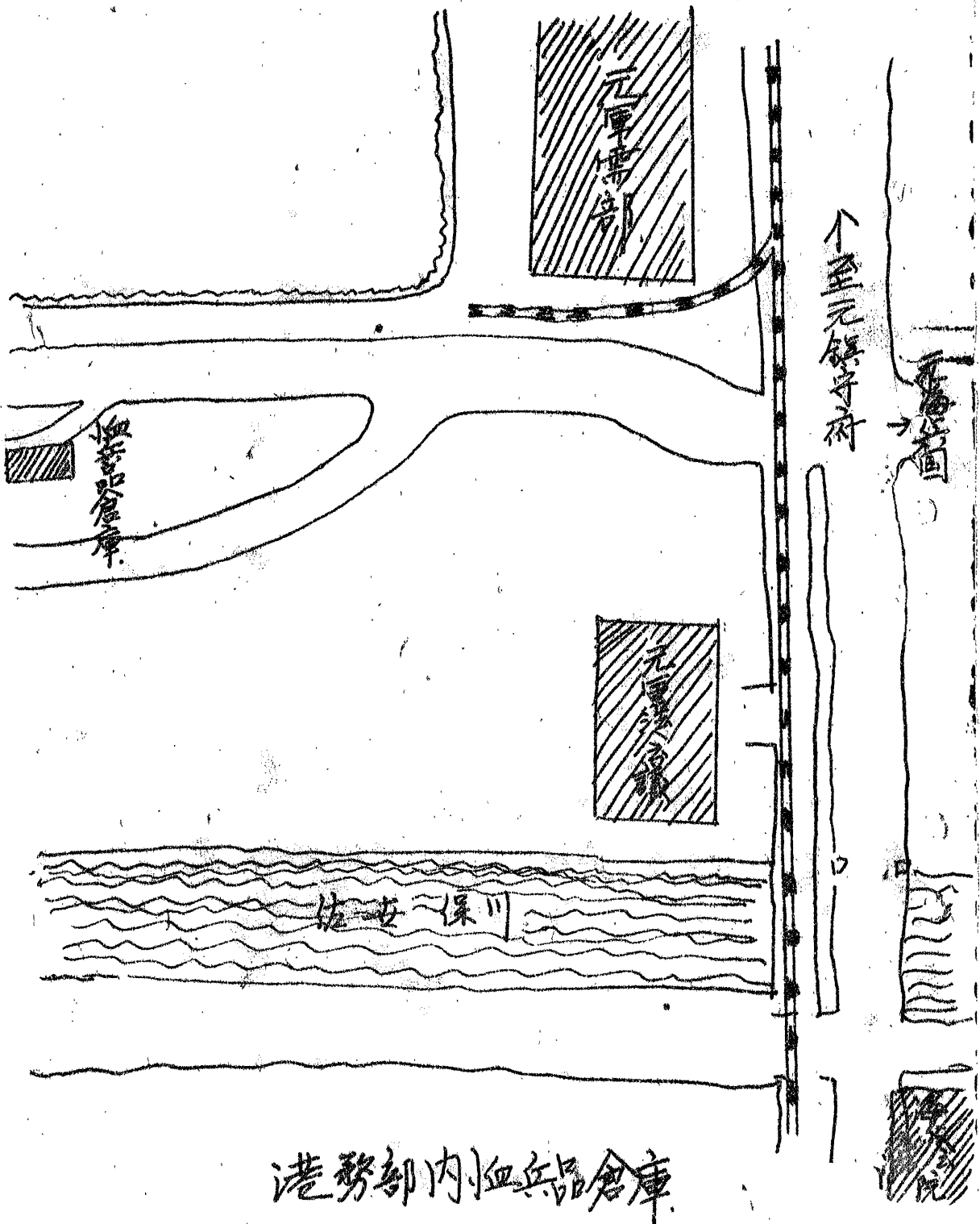
0763



0764



0765



0766