

回覽

藏國第三九號

昭和三年四月十一日

在在係地才復自官長

大藏省國有財產部長

内務省官房調査部長

内務行政事務局長官 關係都道府縣知事

關係財務局長 關係官廳支所長 及令張所長 啟

日陸海軍施設轉用ニ関スル件

三月十九日中央特殊物件処理委員會議ヲ經テ別紙

ノ下湖米足額候條之カ實施ニ関シテ昭和三年一月十九日附藏國第三五號

日陸海軍施設轉用ニ取極ニ関スル件(及昭和三年三月一日附藏國第三六號

日陸海軍所屬國有財產聯合簿ヨリ度領ニ関スル件)參照、上一時使用ニ

進計課長

物品検査

調査

2158

佐 按 214.22

21.4.26 付使

0668

トニ取計相成度

享送付先

内務省調査部及同関係地方駐在官

関係省然戦送給中史事務局及同関係地方事局

関係部同省財産部第二管理課長

第一復員省及同関係地方支店部

第二復員省及同関係地方復員部

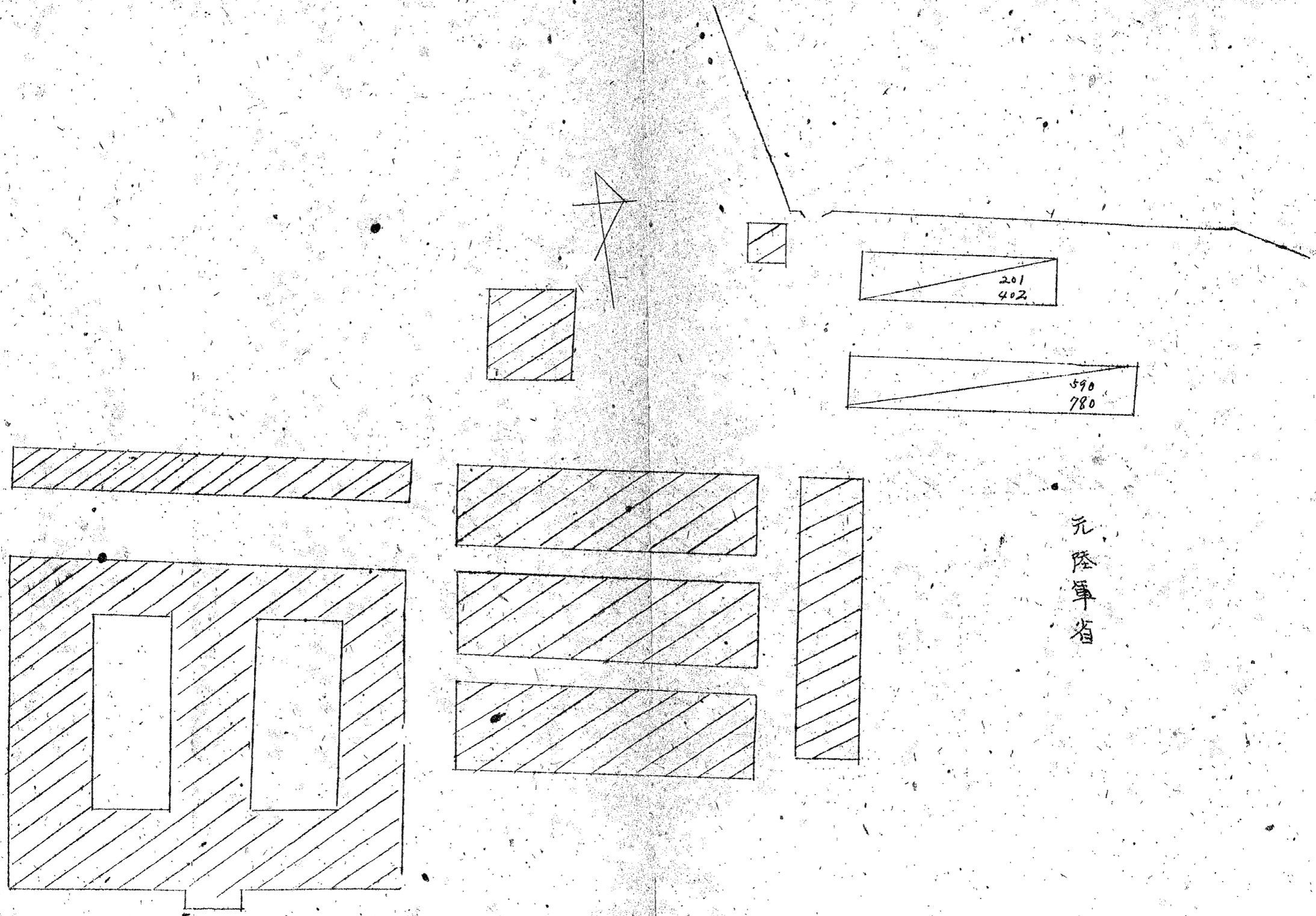
録

0669

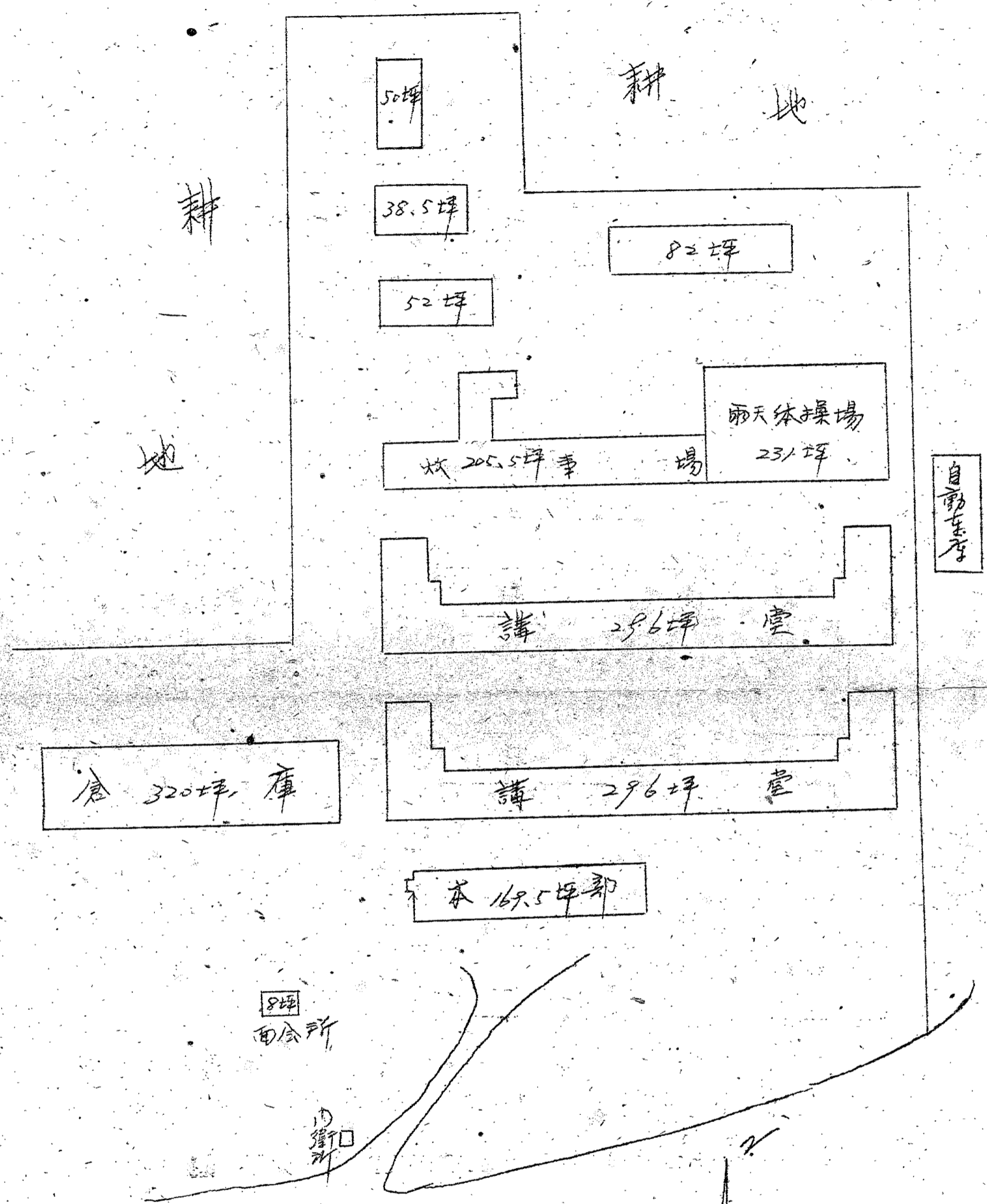
陸海軍施設轉用決定事項(2) 3.29 史將殊物件登錄委員會決定
大藏省國有財産部

施設名稱	陸軍省 陸軍經理部 佐世保海軍工廠(部)	所在地	東京都 世田谷区 佐世保市	使用目的	陸軍省 陸軍經理部 佐世保海軍工廠(部)	取用希望	陸軍省 陸軍經理部 佐世保海軍工廠(部)	取用先	陸軍省 陸軍經理部 佐世保海軍工廠(部)	使用範圍	東京都 世田谷区 佐世保市	備	考
施設名稱	海軍技術研究所 第三技術廠 東京支所	所在地	目黒区	使用目的	海軍技術研究所 第三技術廠 東京支所	取用希望	海軍技術研究所 第三技術廠 東京支所	取用先	海軍技術研究所 第三技術廠 東京支所	使用範圍	東京都 目黒区	備	考
施設名稱	大森工作部 北田分工場 第一療治廠	所在地	世田谷区 北田町	使用目的	大森工作部 北田分工場 第一療治廠	取用希望	大森工作部 北田分工場 第一療治廠	取用先	大森工作部 北田分工場 第一療治廠	使用範圍	東京都 世田谷区	備	考
施設名稱	横須賀海軍学校 沼津分校	所在地	沼津市	使用目的	横須賀海軍学校 沼津分校	取用希望	横須賀海軍学校 沼津分校	取用先	横須賀海軍学校 沼津分校	使用範圍	静岡県 沼津市	備	考
施設名稱	農科	所在地	沼津市	使用目的	農科	取用希望	農科	取用先	農科	使用範圍	静岡県 沼津市	備	考

0670



0671



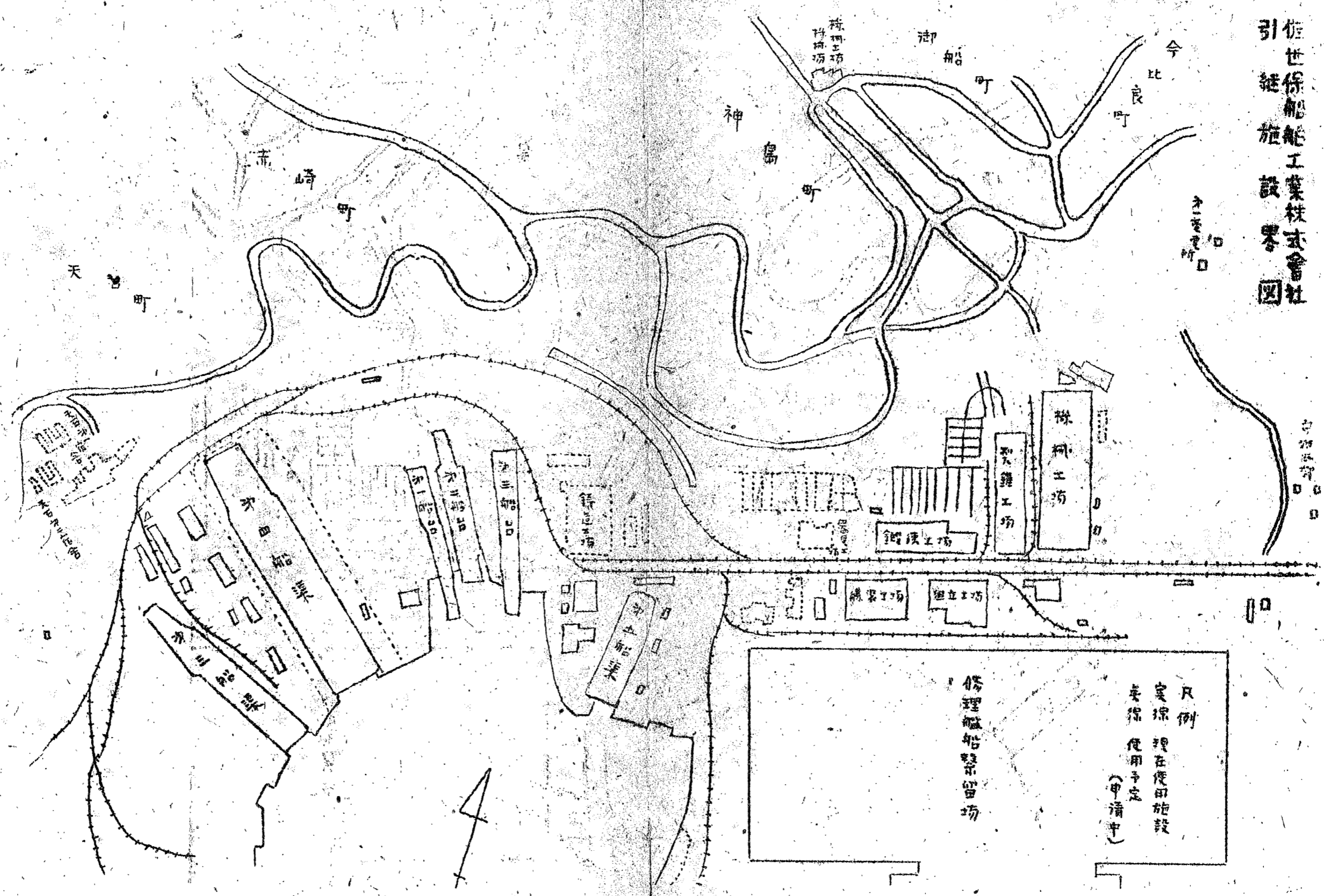
陸軍經理学校東校舎
 建坪 1808.5坪
 延坪 1808.5坪

工場転換調書

工場名稱	佐世保海軍工廠
位置	長崎縣佐世保市
施設概要	船渠 戦艦用二 一万七級巡洋艦用一 五五〇級巡洋艦用一 特務艦艇用二 工作機械約二、三〇〇台
従来作業	艦艇機関、兵装、造修 能力 乙型巡洋艦 年層一五隻 九、七五〇吨 乙型潜水艦 年層五隻 一〇、五〇〇吨
轉換作業	船舶修理、救難及解体(廢棄)
従来経営者	海軍省
今後経営者	佐世保船舶工業株式会社
従来従業員数	職員約一〇〇人 工員約五七〇〇人
今後従業員数	職員約 五〇人 工員約 四〇〇〇人

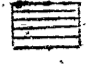




0673

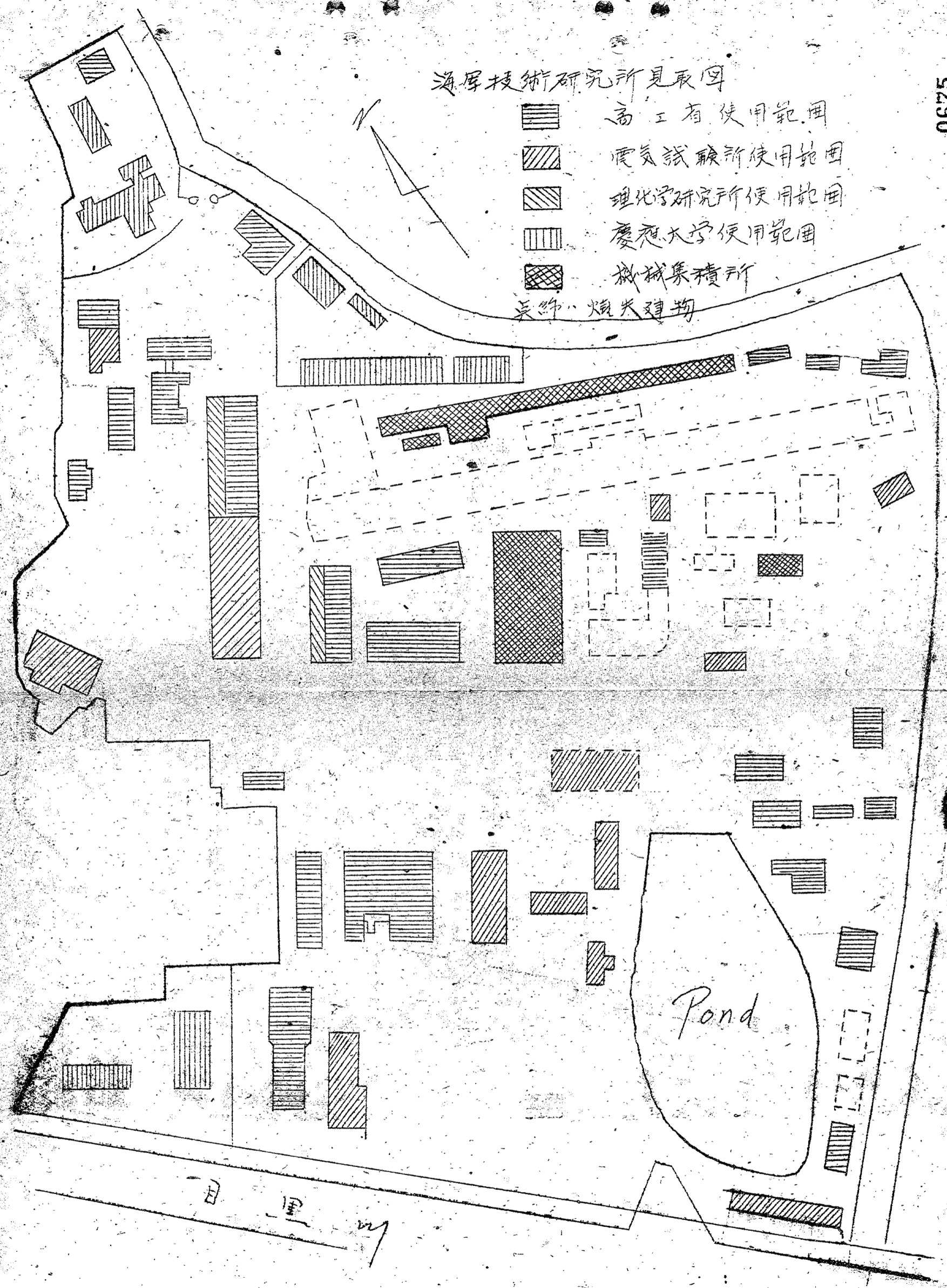
引世係船艇工業株式會社
 施設圖



0674

海軍技術研究所見取図

-  高工省使用範囲
 -  電気試験所使用範囲
 -  理化学研究所使用範囲
 -  慶應大学使用範囲
 -  機械集積所
- 兵隊、焼失建物

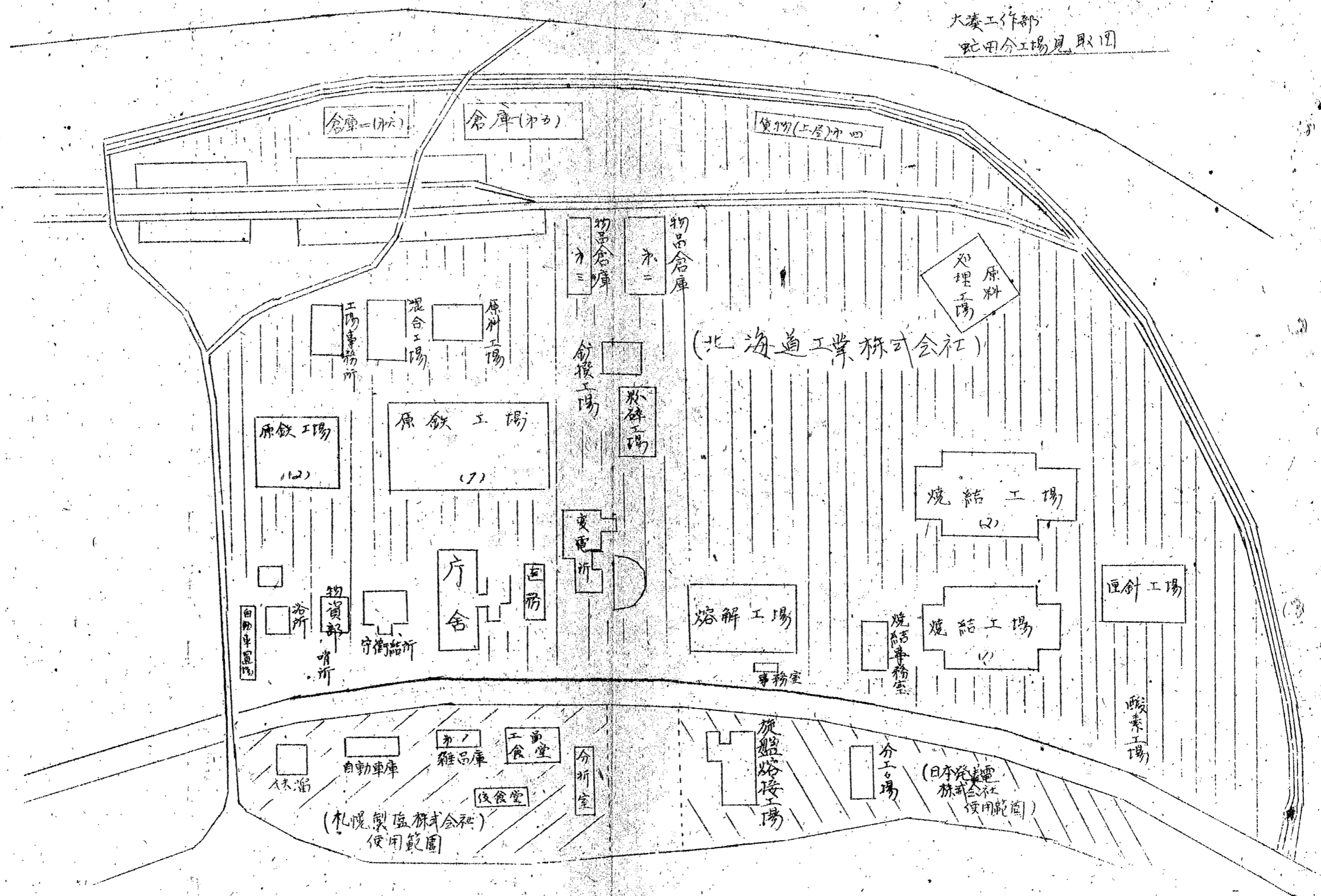


工場轉換調書

工場、名稱	大湊海軍工作部蛇田分工場	
位置	北海道蛇田郡蛇田町	
施設概要	敷地面積九三五坪床面積八〇〇平方米機械台数一三〇	
従来、作業	原鉄月産一〇、海綿 鐵月産一三〇、鋼塊月産二、〇〇〇	
轉換、作業	一製塩(年産二七、〇〇〇) 二製塩(年産三〇、〇〇〇) 三製鉄製鋼製塩製業	
原料燃料保有状況		
従来、経営者	海軍省	
今後、経営者	(一) 日本港産電機株式会社 (二) 札幌製塩株式会社 (三) 北海道工業株式会社	
従来、作業員数	職員二五名 工員八〇〇名	
今後、作業員数	(一) 三〇名 (二) 一、三〇〇名	

0676

大塚工作部
北田分工場見取図



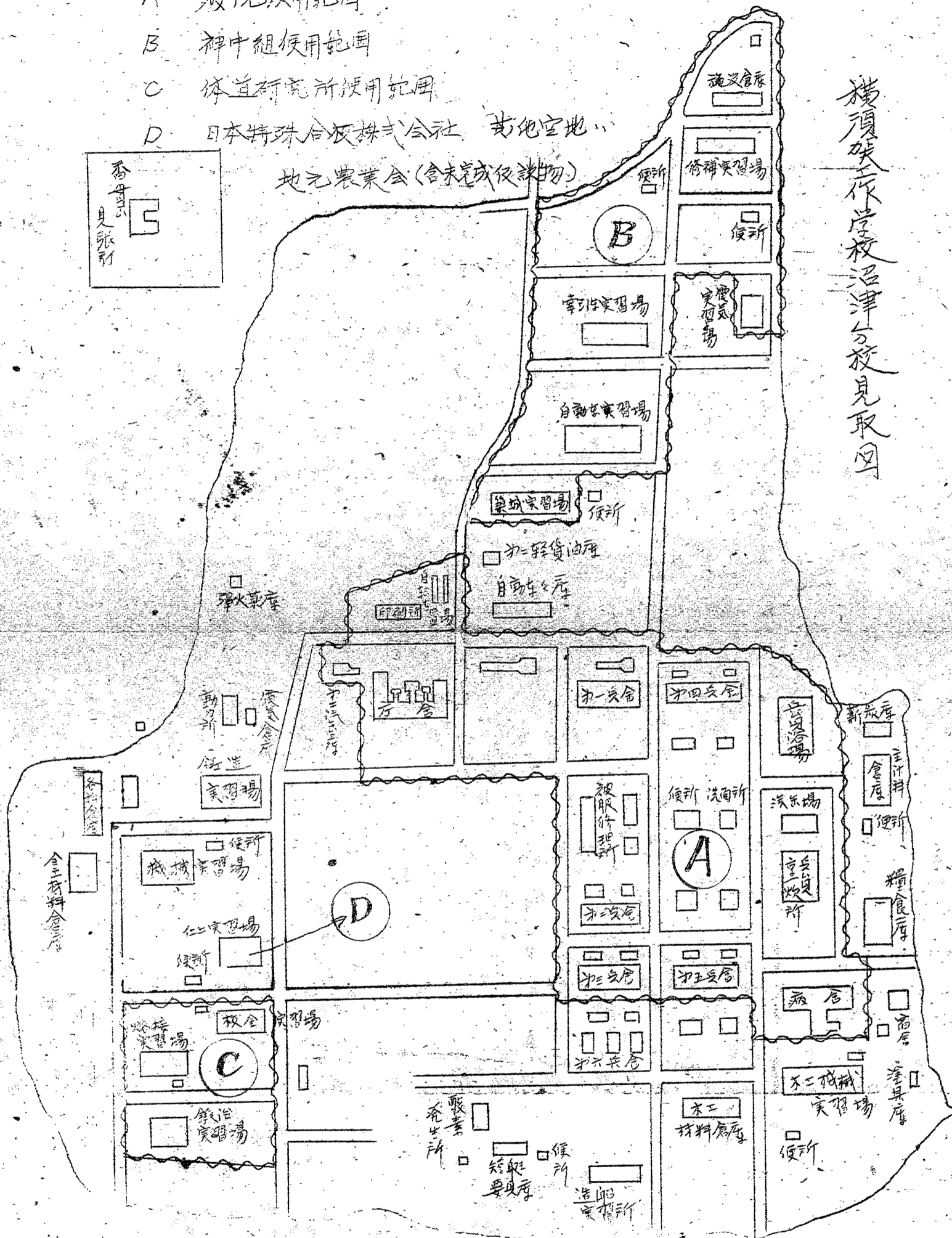
0677

- A 病院使用範囲
- B 神中組使用範囲
- C 体道研究所使用範囲
- D 日本特殊合板株式会社 其他空地...

香母山
見張り

地元農業会(含米穀収獲物)

横須賀夜学校 沼津分校見取り図



謝安石字元伯

0679

報新多

佐復第一三四號

昭和二十一年一月十四日

佐吉保地方復員局總務部長

關係各廳長殿

各廳使用施設調査、件照會

二十一年一月十五日現在各廳ニテ使用中ノ施設ニ關シ内務

省ニ連絡シ置ク必要有之候ニ付別紙ニ依リ記入、上十部

ヲ一月末迄ニ送付相成度

追テ管業部ニ於テハ各工廠、航空廠、施設部等ノ殘務

整理ニ要スル施設ヲモ取纏メ通知ヲ得度

(終)

照會先 佐復管業部、需品部、人事部、經理部、

海軍

(長崎船)

0680

港務部
 法務部
 運航部
 掃海部

別紙

終戦前 に於ける 施設名	所 在	現在 に於ける 用途	土地面積 (平米)	使用 終了 年月日	記 事
地圖添附			棟敷坪(平米)		
土地及建坪 面積(附)			構造(水造階)		

廳名

海軍

(長崎館)

0681

佐世保地方復興局
第一二七號

昭和二十一年一月三十一日

佐世保地方復興局需品部

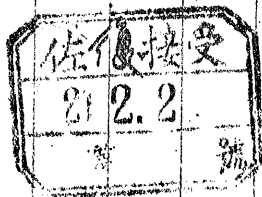
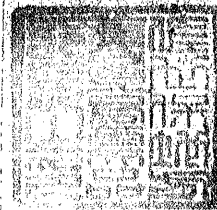
佐世保地方復興局總務部長殿

各廳使用施設調査ノ件回答

佐世保第一二四號照會首題ノ件別紙ノ通

(別紙十部添)

(終)



(四本ノ一ト株式會社)

0682

海軍

別紙

佐世保地方復興局物品部

(国本ノート様式會社印)

一、現在使用中ノモノ		現在ニ於ケル用途		土壁建物面積(平米)		使用終了見込	
修戦前ニ於ケル 使用施設名	所	敷	積	敷	積	年	月 日
佐世保海軍工廠 早岐工員宿舎	佐世保市早岐町	糧食倉庫	木造二階家 棟	延建 一、〇五三 三、六八〇	延建 三、七六五 五、三六〇	了迄	當部任務終
		糧食倉庫	木造平家 棟	延建 一、〇五三 三、六八〇	延建 三、七六五 五、三六〇		
		兵器倉庫	木造平家 棟	延建 一、〇五三 三、六八〇	延建 三、七六五 五、三六〇		
		藥品倉庫	木造二階家 棟	延建 一、〇五三 三、六八〇	延建 三、七六五 五、三六〇		
		敷	木造二階家 棟	延建 一、〇五三 三、六八〇	延建 三、七六五 五、三六〇		
		車輪一關	木造平家 棟	延建 一、〇五三 三、六八〇	延建 三、七六五 五、三六〇		
		廁所及洗面所	木造平家 棟	延建 一、〇五三 三、六八〇	延建 三、七六五 五、三六〇		
		官舎	木造平家 棟	延建 一、〇五三 三、六八〇	延建 三、七六五 五、三六〇		

0683

海軍

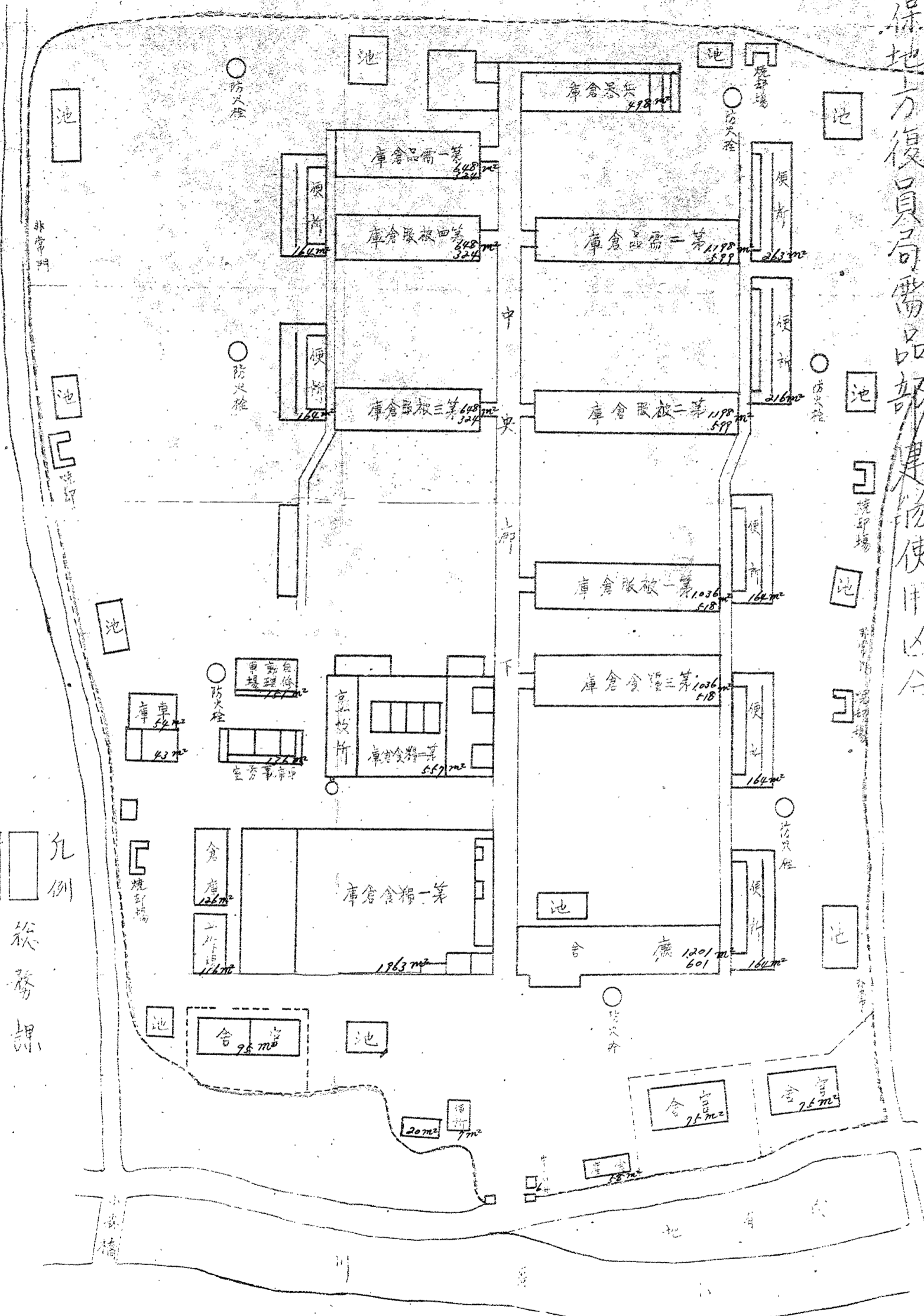
海協會家族	佐世保市磯石町倉	事務所及倉庫	木造二階家 延	一八三		
修徳部	佐世保市磯石町倉	倉	木造平家 二棟	二三七		
佐世保海軍工廠	東彼杵郡川棚町守衛	衛衛倉庫	鐵骨造平家 一棟	九五三		
片島工場	東彼杵郡三河内 村口ノ尾	衣糧倉庫 (使用謀定)	木造平家 一棟	九九三		
佐世保海軍	佐世保市早岐町 横常寺免(二本松)	品倉庫	木造平家 一棟	一四〇六		
需部倉庫	佐世保市早岐町 上原	衣糧倉庫	三棟	三五六		敷地ハ借用
佐世保海軍	鹿兒島市外伊敷	品部鹿兒島出 張所事務所	木造バラック建 四棟	七五		敷地ハ借用
需部鹿兒島支部	村下伊敷	宿倉庫	四棟			
佐世保海軍	鞆岡市昭代町一 所	品部鞆岡出張 所	木造平家 二棟	六〇〇		敷地ハ借用 (圖面省略)
需部倉庫	二六(西條驛前)	倉庫	二棟			

(圖本ノ一ト併式會社印)

海軍

0684

元佐世保海軍工廠早岐工員宿舎跡
 佐世保地方復員局需品部建設物使用区令



〇 使用区
 □ 主計課
 □ 需品課
 □ 銃務課

0686

佐世保地方復員局所屬比鄰福石分室

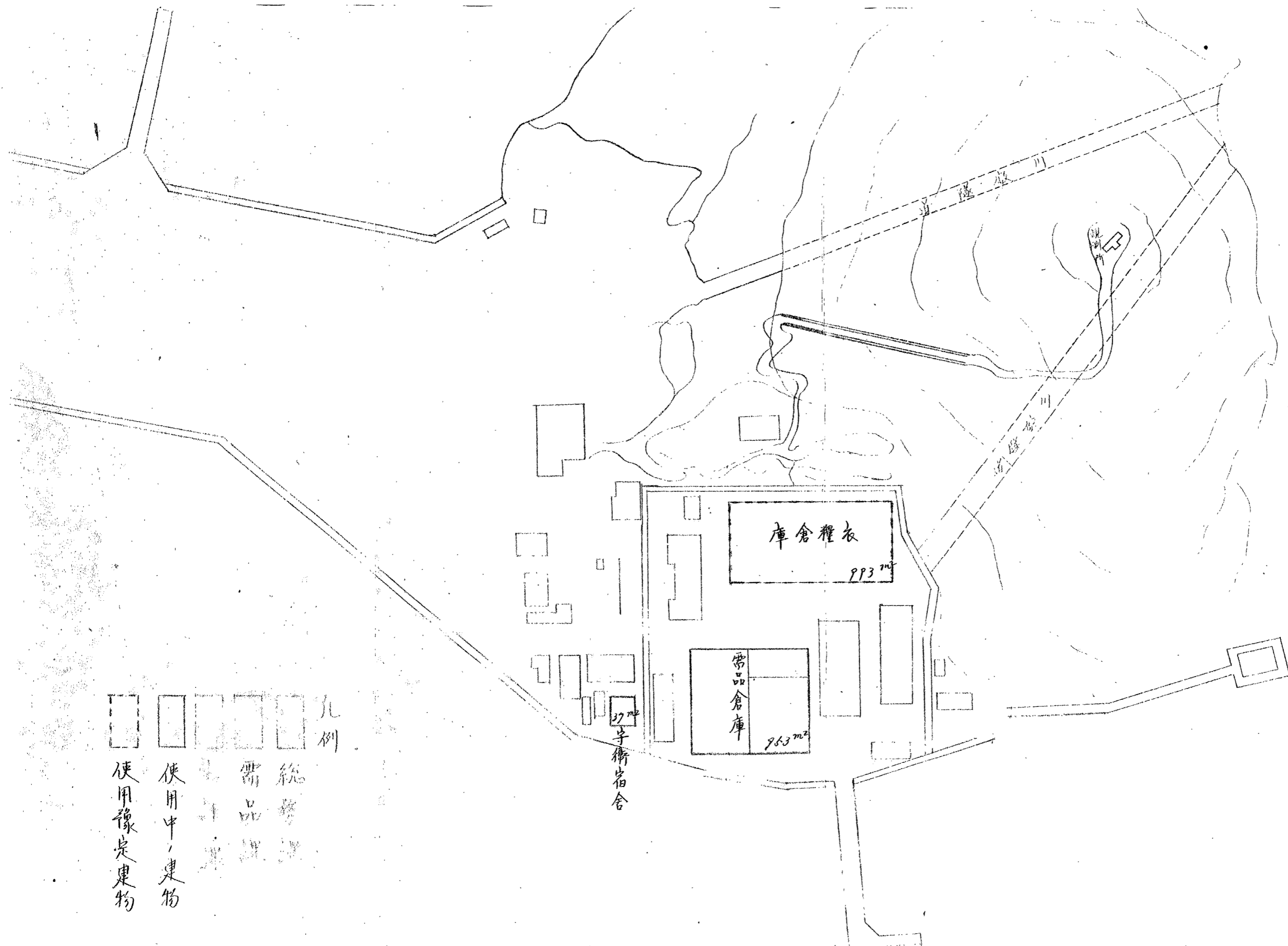
佐世保中街面

佐世保

凡例
福石分室位置

0687

元川柵海軍工廠片島工場内
 佐世保地方復員局需用品部建物使用区分

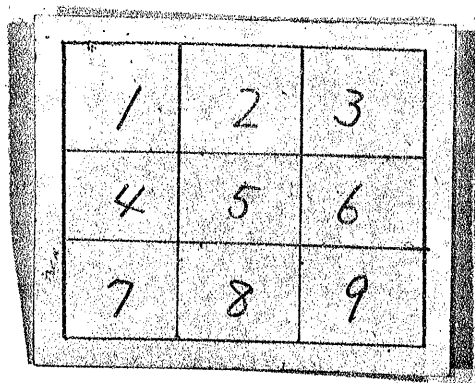


- 凡例
- 使用豫定建物
 - 使用中建物
 - 需用品課
 - 銃務課

0688

分割撮影ターゲット

分割した
部分の
撮影順序



分割撮影
した理由

A 3 判 以 上 の た め

上記のとおり分割撮影した事を証明する。

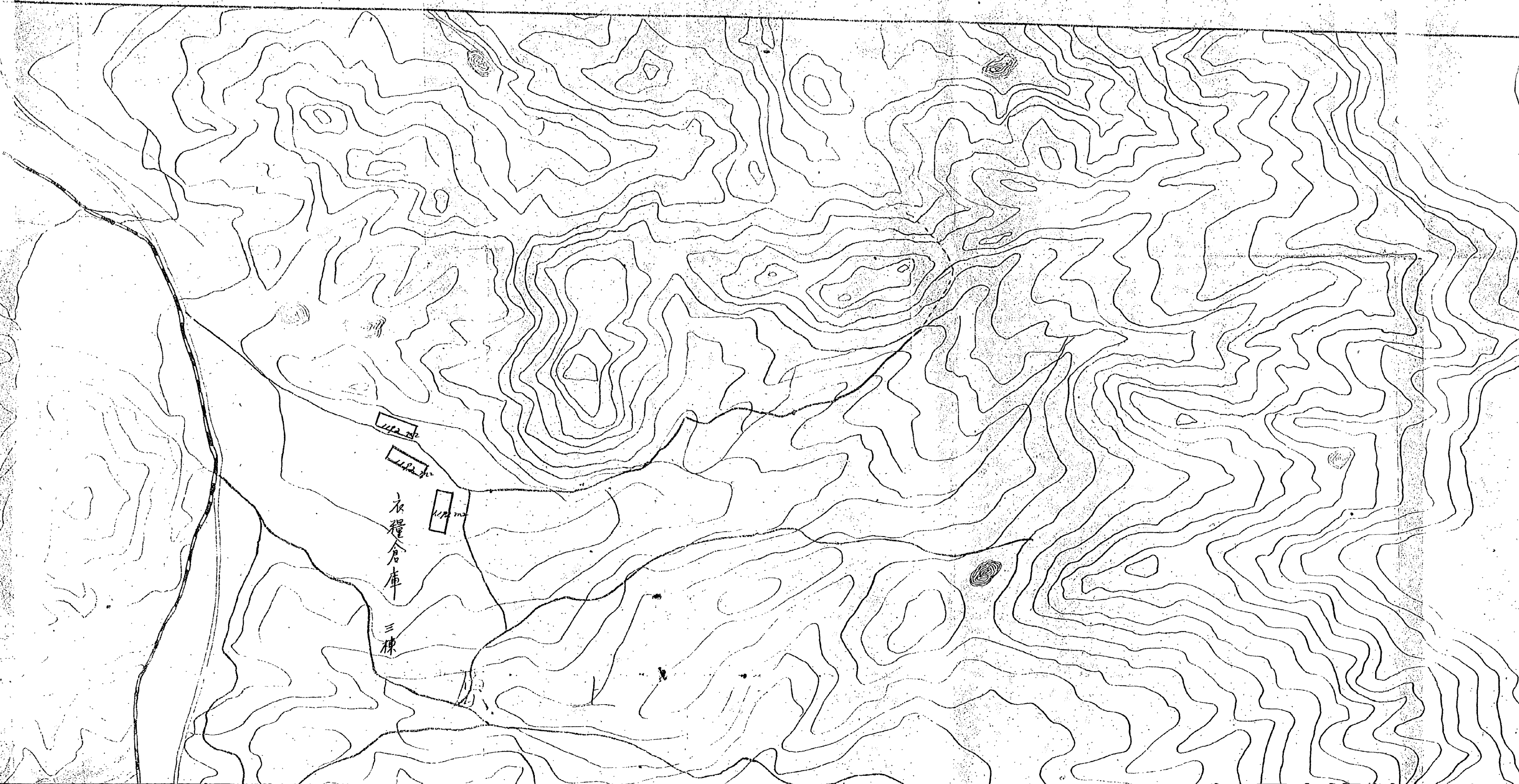
0689
0690
0691
0692
0693
0694
0695
0696
0697

早岐

權

常

寺



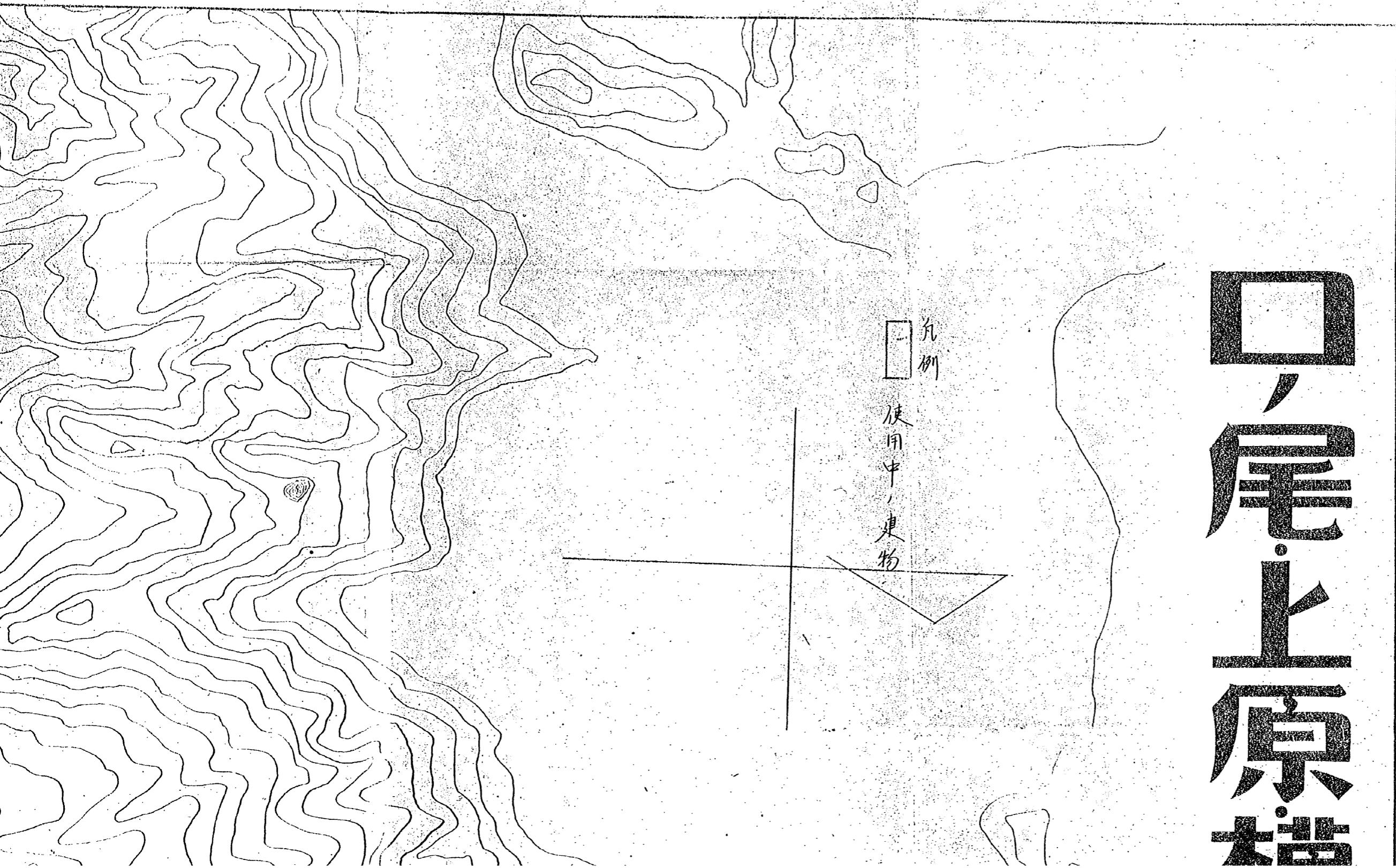
1172 m

1172 m

衣糧倉庫

三棟

三棟



口尾上原稿

常
寺

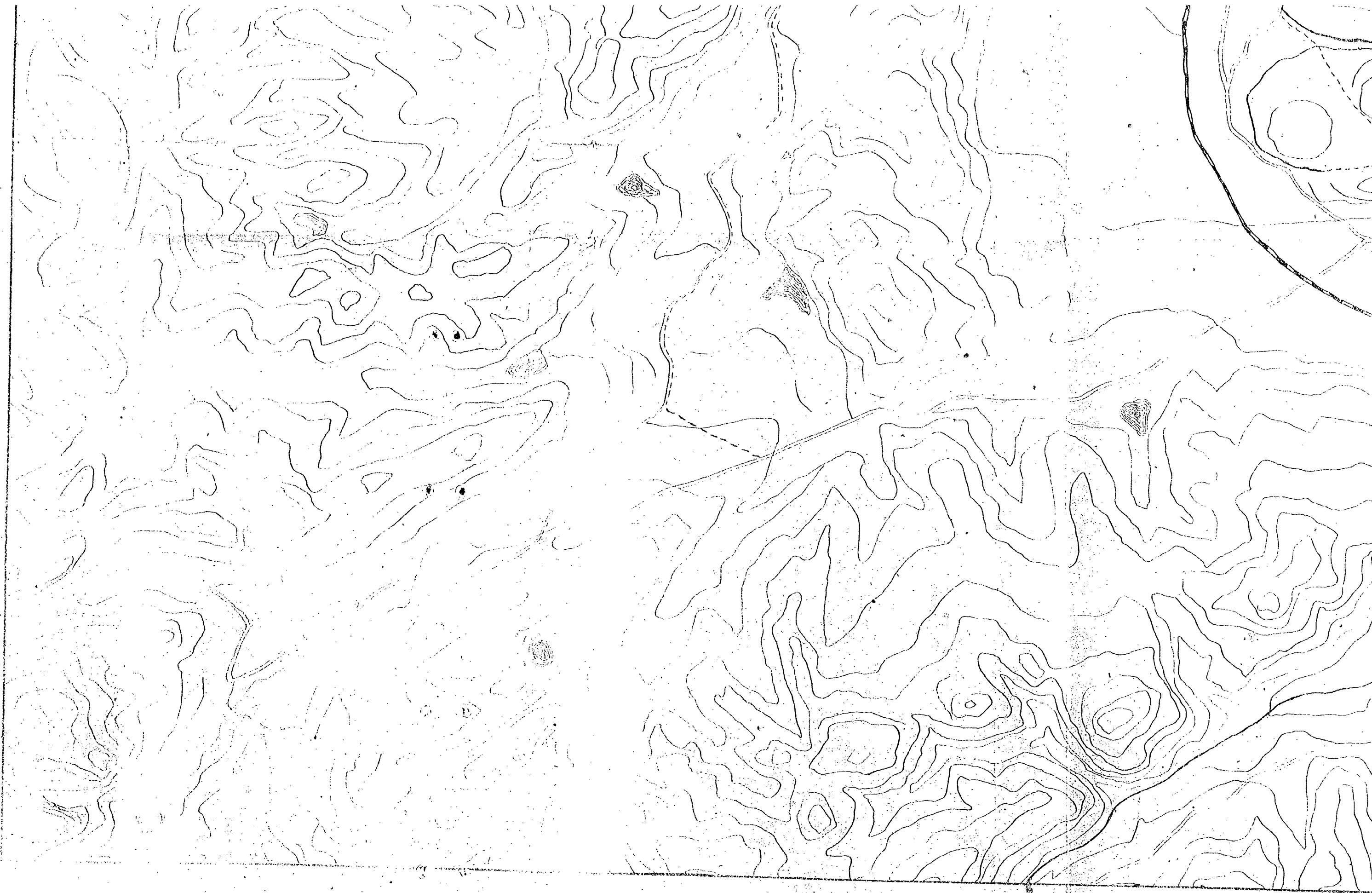
常
寺
倉庫

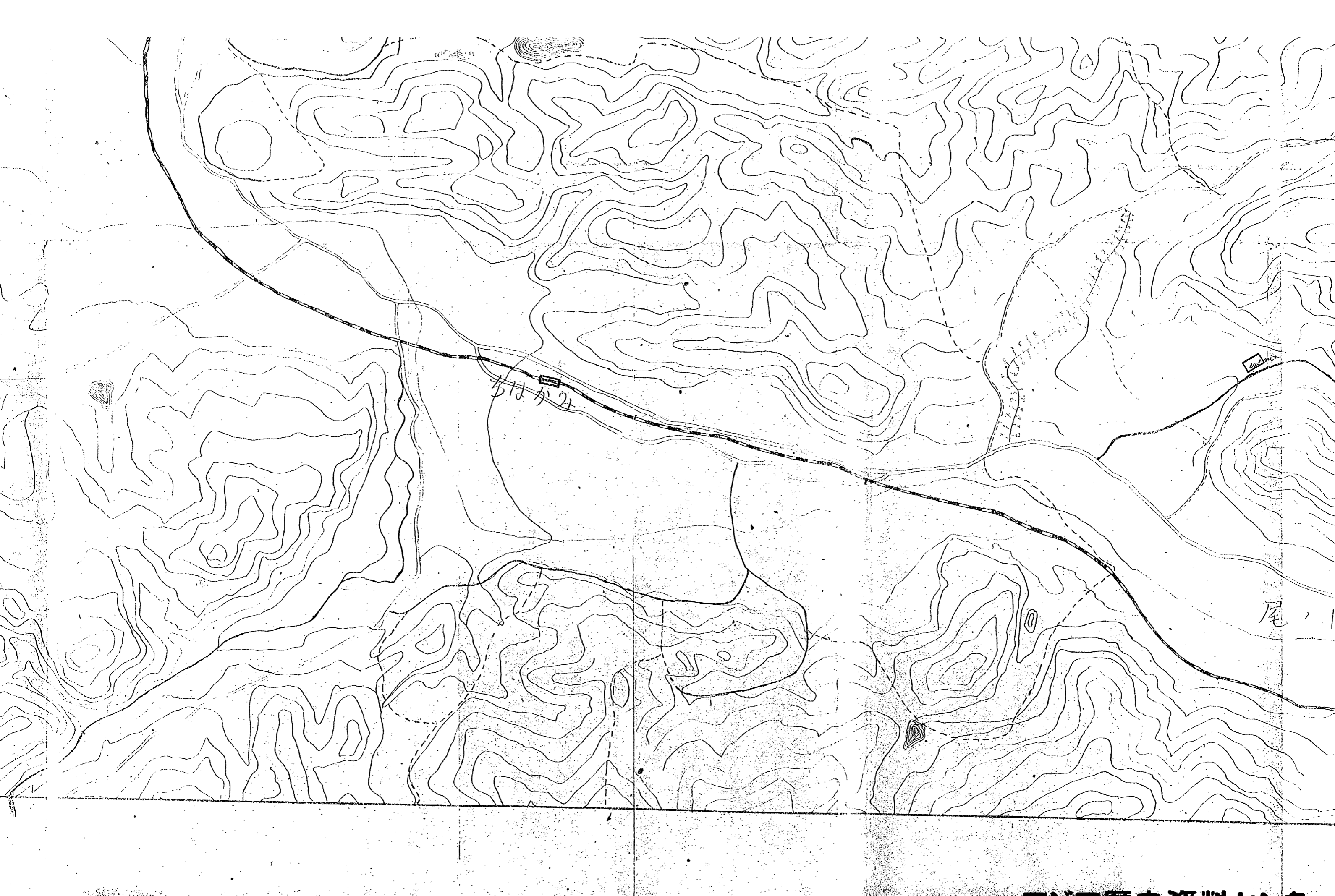
俣
三
棟



原権常寺附近図

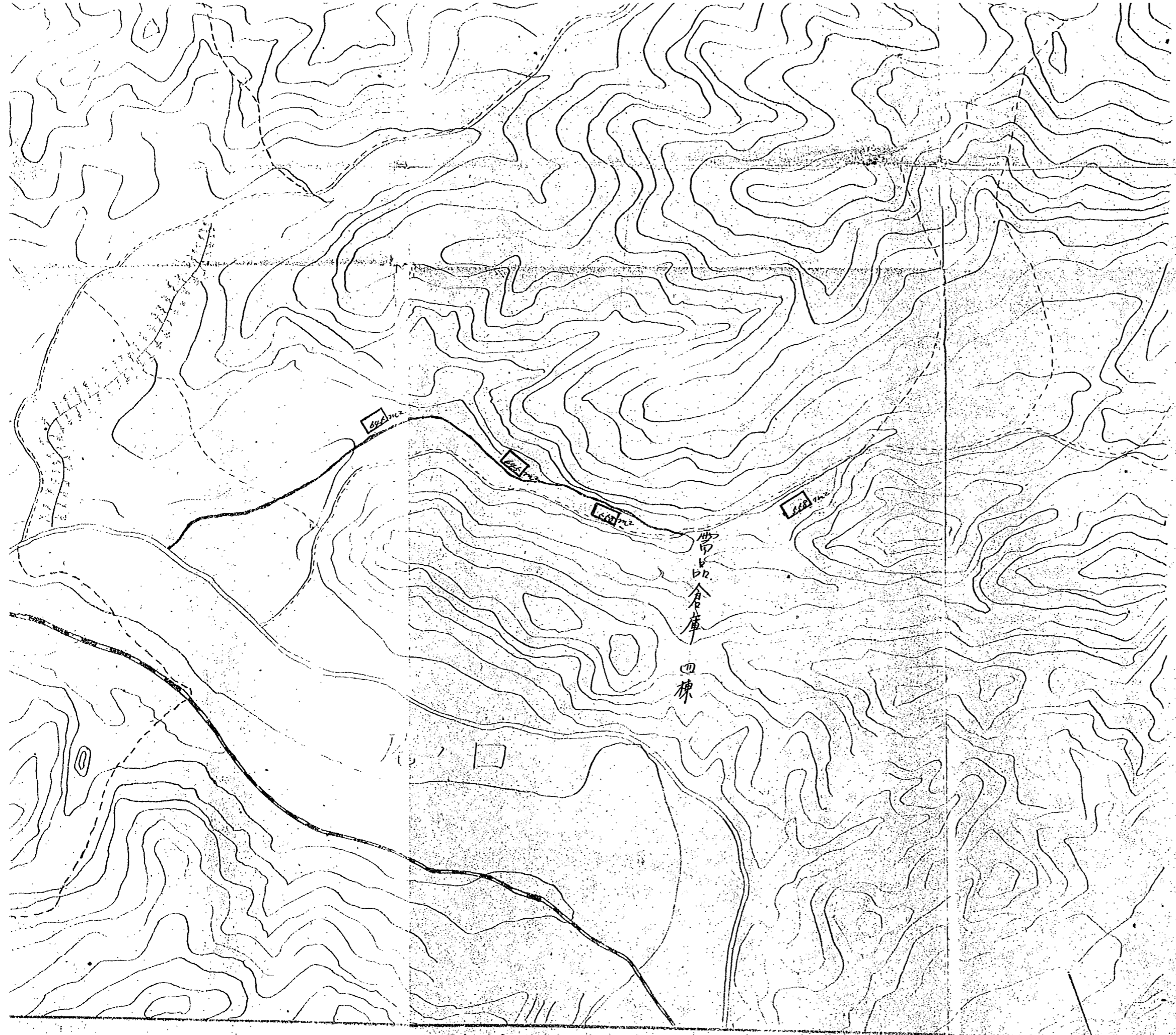
縮尺



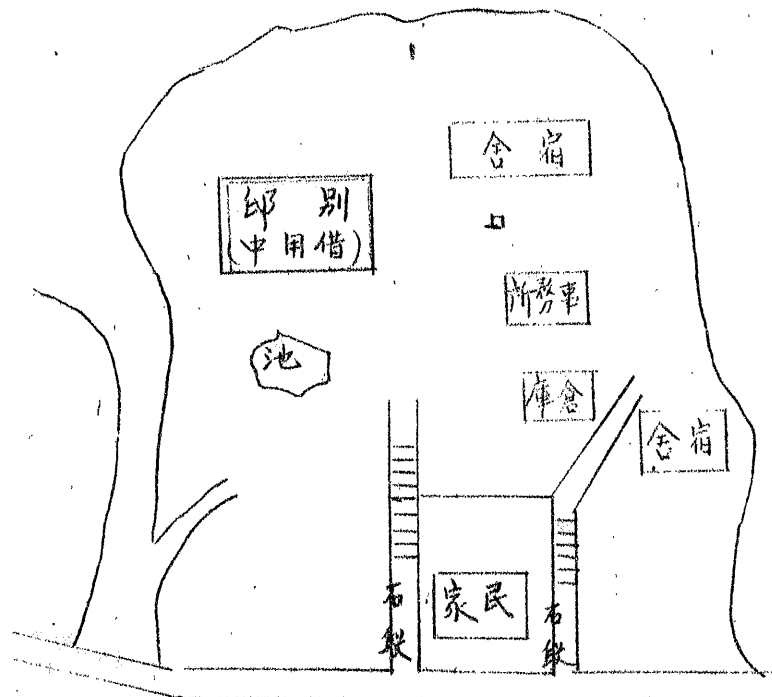
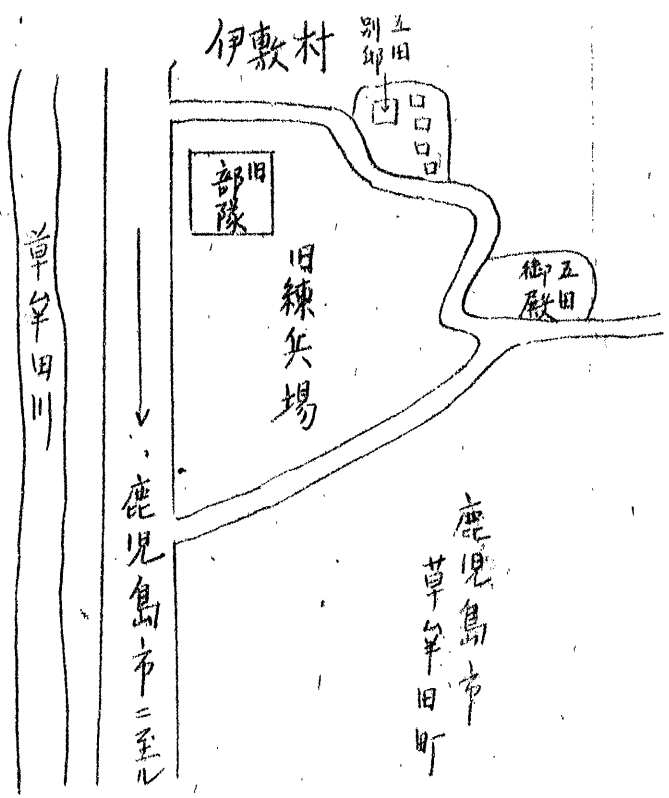




縮尺五千分の一

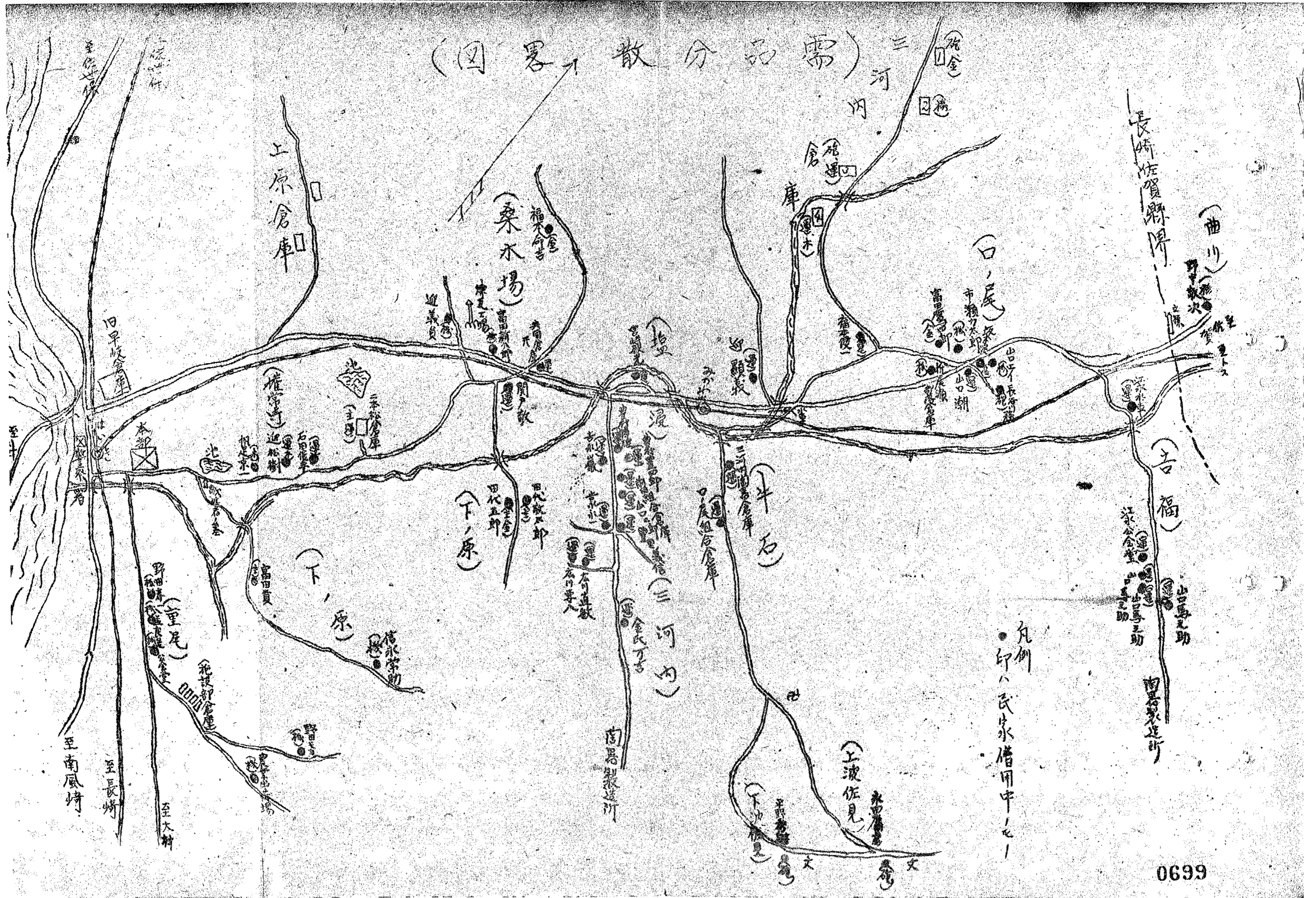


鹿児島出張所位置圖



凡例
使用中、建物

0698



後援員費第九八六號

昭和二十一年二月一日

後援員費第九八六號

後援員費第九八六號

後援員費第九八六號

各縣政府補助費調査ノ件調査

後援員費第九八六號

後援員費第九八六號

後援員費第九八六號

後援員費第九八六號

後援員費第九八六號

後援員費第九八六號

後援員費第九八六號

後援員費第九八六號

0700

別紙一

管線部使用施設調査

一 總務課

終戦前施設名	使用部	工三	工二	工一	假一	假二	假三	假四	假五	假六	假七	假八	假九	假十	假十一	假十二	假十三	假十四	假十五	假十六	假十七	假十八	假十九	假二十
所	別圖	〇	〇	〇	〇	〇	〇	〇	〇	〇	〇	〇	〇	〇	〇	〇	〇	〇	〇	〇	〇	〇	〇	〇
現在ニ於ケル	事務員詰所																							
土地面積(平米)棟數	建一五〇、平米 備造木造二階建	木造平家九	木造平家九	木造平家九	木造平家九	木造平家九	木造平家九	木造平家九	木造平家九	木造平家九	木造平家九	木造平家九	木造平家九	木造平家九	木造平家九	木造平家九	木造平家九	木造平家九	木造平家九	木造平家九	木造平家九	木造平家九	木造平家九	木造平家九
使用終了見	管線部 存續中																							
記																								

(各口納)

0701

三遺機課		終前ニ於ケル 使用施設名	現在ニ於ケル 用途	土地面積(平米)	使用終了 見込年月日	備考
機第六號	機第六號	機別圖一	機別圖一 倉庫(一部會計課)	建坪 鐵骨二階 木造 一八〇七	管業部 附帶設備 手洗場 含人	
機第七號	製罐工場		製罐、挽鐵板 熔接、銅工場	建坪 五、六、七、六 鐵骨造連續建 平家		
機第四號	鍛煉工場		鍛煉場及鑄造場	建坪 三、八、二 鐵骨平家		
機第一二三號	外業工場隨揚品整理		外業組立仕上場 及造機課事務所	建坪 延三、一、五、四、九 鐵骨二階家		
機第一二六號	機第一二六號		便所	建坪 木造平家 六〇		
機第一一八號	機第一一八號			建坪 木造平家 二八		
機第一一七號	機第一一七號		製塩場及鍛冶場	建坪 鐵骨平家 一八		
機第一一九號	機第一一九號		便所	建坪 木造平家 四〇		

每
軍

(谷口納)

0702

製備工場第二便所	機第一一號工場	機第三五號組立工場便所	假機第二八號機附付場	假機第一二八號機械工場便所	配食場	假機第一三二號製備工場便所	假機第一〇號瓦斯發生器置場	假機第二〇號電氣爐鋪爐下層	假機第一三六號製備工場電氣爐鋪爐	變壓器据付所
・	・	・	・	・	・	・	・	・	・	・
●	●	●	●	●	●	●	●	●	●	●
・	・	總務課運輸係 一部造機模型 工場及試驗場 使用檢定	會計課倉庫	更衣所及食堂	便所	便所	瓦斯發生器置場	電氣爐鋪爐下層	電氣爐鋪爐變壓器据付所	器据付所
構造	構造	構造	構造	構造	構造	構造	構造	構造	構造	構造
木造平家	木造平家	木造平家	鐵骨平家	木造平家	木造平家	木造平家	古鐵骨古鐵板屋	古鐵骨古鐵板屋	古鐵骨平家	古鐵骨平家
五	五	八	七〇	九	六	六	二一	一八	五〇	二
・	・	・	・	・	・	・	・	・	・	・
・	・	・	・	・	・	・	・	・	・	・

0703

假機第九〇號	製鐵工場配電場	別圖一	配電場	建坪	延一七二	管業部
假機第九八號	機械据付場	〇	機械据付場	建坪	木造二階家ト	管業部
假機第二四號	サンドプラスト及酸洗槽附場	〇	鑄造場更衣場及配食場	建坪	古鐵管トタン	管業部
假機第一二二號	假機第一〇一號	〇	加熱爐雨覆	建坪	古鐵筋平家ト	管業部
假機第九二號	假機第九一號	〇	石炭屑場	建坪	鐵骨平家ト	管業部
假機第九一號	假機第九〇號	〇	機械据付場及ハイルチツト	建坪	鐵骨平家ト	管業部
假機第九〇號	假機第八九號	〇	水器雨覆	建坪	鐵骨平家ト	管業部
假機第八九號	假機第八八號	〇	便所	建坪	木造平家	管業部
假機第八八號	假機第八七號	〇	汽備場雨覆	建坪	古鐵骨下層ト	管業部

(谷口納)

0704

第一〇七號 隧道	別圖一	⑦	機械保管中	建坪	二〇〇	管業部
製鐵工場原動機掘付所	・	⑦	其儘保管中	構造	ケリーチ型コン	存續中
第一〇五號 隧道	・	⑦	・	構造	ケリーチ型コン	・
第一〇六號 電場	・	⑦	機械保管中	構造	一六〇	・
第一〇六號 機械場	・	⑦	機械保管中	構造	一六〇	・
作業係「ゲイチ」場	・	⑦	ゲイジ保管中	構造	・	・
第三七二號 隧道	・	⑦	機械保管中	構造	索堀木造	・
第三七三號 機械場	・	⑦	・	構造	一三〇	・
第三七四號 機械場	・	⑦	・	構造	一三〇	・
第三七五號 機械場	・	⑦	・	構造	一三〇	・
第三七六號 器具工場機械場	・	⑦	・	構造	一三〇	・

(谷口納)

0706

終戦前ニ於ケル 使用施設名	所在地	現在ニ於ケル 用途	土地面積(平米)	使用終了 年月日	備考
第一配電所	別圖一 北側	用 軍用電力 供給	煉瓦石造平家 一三〇平米	営業部 存積中	土地 使用(變壓器撤付)
第一配電所	第三岸壁 北側	"	煉瓦石造平家 一八平米	"	土地 使用(變壓器撤付)
第一配電所	第二第三 船渠中間	"	煉瓦石造平家 一八平米	"	土地 使用(變壓器撤付)
第一配電所	第四船渠 北側	"	煉瓦石造平家 一八六平米	"	土地 使用(變壓器撤付)
第一(兵地區) 變壓器置場	釜比良神社 北側	九州電氣 ヨリ受電 敷内	煉瓦石造平家 二八四平米 鐵筋コンクリート 地下式	"	土地 使用(變壓器撤付)
第二(船地區) 變壓器置場	東北門 北側	供給	煉瓦石造平家 四二〇平米	"	土地 使用(變壓器撤付)
第二(船地區) 變壓器置場	東北門 北側	"	煉瓦石造平家 三五〇平米	"	土地 使用(變壓器撤付)

(答口納)

0707

變壓器置場	第三(後地區)所	第一原動所用	第一發電所及鐵飯庫	第二發電所	第二發電所汽機場	鋼工作兼場	電話交換所	變壓器置場	假兵二七九	假電工場便所	假兵二四五	變電所便所
第六船渠北側	船台西側	五船渠西側	五船渠北側	五船渠北側	五船渠北側	第一發電所	第一發電所	第一發電所	北西側	北西側	北西側	北西側
計電課事務所	計電課事務所	計電課事務所	計電課事務所	計電課事務所	計電課事務所	計電課事務所	九州電電社	九州電電社	計電課便所	計電課便所	變電所便所	變電所便所
延坪二〇〇平米	延坪九五平米	延坪一三五六平米	延坪三〇〇平米	延坪三九〇平米	延坪一三六〇平米	延坪三二八平米	延坪三〇八平米	延坪三二八平米	延坪三二八平米	延坪三二八平米	延坪三二八平米	延坪三二八平米
延坪二〇〇平米	延坪九五平米	延坪一三五六平米	延坪三〇〇平米	延坪三九〇平米	延坪一三六〇平米	延坪三二八平米	延坪三〇八平米	延坪三二八平米	延坪三二八平米	延坪三二八平米	延坪三二八平米	延坪三二八平米
土地便用(變壓器置場)												

0708

五 會計課		六 醫部課		七 將來使用希望工場名	
終戦前ニ於ケル 使用施設名	所 在	終戦前ニ於ケル 使用施設名	所 在	終戦前ニ於ケル 使用施設名	所 在
材料課 第三造船倉庫	◎	◎	◎	三〇三工場	市白岳町
佐世保海軍物資部 辨當配給所	◎	◎	◎	三〇一工場	市内大倉
神島辨當配給所	◎	◎	◎		市内大倉
金子組事務室	◎	◎	◎		市内大倉
佐世保市 會計課殘務處理	◎	◎	◎		市内大倉
白南風町	◎	◎	◎		市内大倉
現在ニ於ケル 倉庫	現在ニ於ケル 倉庫	現在ニ於ケル 倉庫	現在ニ於ケル 倉庫	現在ニ於ケル 倉庫	現在ニ於ケル 倉庫
土地面積(平米) 二四〇〇	土地面積(平米) 二四〇〇	土地面積(平米) 二四〇〇	土地面積(平米) 二四〇〇	土地面積(平米) 二四〇〇	土地面積(平米) 二四〇〇
使用終了見 込年月日記	使用終了見 込年月日記	使用終了見 込年月日記	使用終了見 込年月日記	使用終了見 込年月日記	使用終了見 込年月日記
管業中 部	管業中 部	管業中 部	管業中 部	管業中 部	管業中 部
當分ノ間 金子組二、三階	當分ノ間 金子組二、三階	當分ノ間 金子組二、三階	當分ノ間 金子組二、三階	當分ノ間 金子組二、三階	當分ノ間 金子組二、三階
使用申請中	使用申請中	使用申請中	使用申請中	使用申請中	使用申請中

(谷口納)

0713

九三 造部 備庫	九四 便所	一五 倉	一六 機工 場作 業場	櫻木 工員 宿舎	物資部 廠内 辨當 配給所	倉一 二五 庫	天石部 一 二 宿舎	工員 宿舎
別圖 一 工	便所	工	場	管業部 宿舎	管業部 辨當 配給所	全倉 庫	管業部 宿舎	
下	所	場	場	場	所	庫	所	
延坪 七 九 八 六 六 平 米	延坪 四 三 八 六 六 平 米	延坪 三 六 七 〇 〇 平 米	延坪 一 五 〇 九 八 平 米	延坪 八 〇 〇 〇 平 米	延坪 一 五 〇 九 八 平 米	延坪 三 六 七 〇 〇 平 米	延坪 四 三 八 六 六 平 米	延坪 七 九 八 六 六 平 米
管業部 在籍中								
利材工 場第一 候補施 設トシ テ使用 申請中	管業部 工員宿 舎ト シテ使 用申請 中	管業部 辨當配 給所 トシテ 使用	管業部 宿舎 トシテ 使用	管業部 宿舎 トシテ 使用	管業部 宿舎 トシテ 使用	管業部 宿舎 トシテ 使用	管業部 宿舎 トシテ 使用	管業部 宿舎 トシテ 使用

(谷口納)

0715

毎
軍