

接 Curral 24 37 42 (除島)

英字第 25 号

二月二十一日午後 打抄得長 受 5

外文タイプライター用紙乙

昭和二十一年二月二十六日

吳地方復員局營業課

吳地方復員局總務部長殿

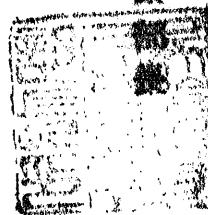
木材獲得方ノ件照會

首題ニ關シテハ別紙寫ノ通り分該方申請中ノ處接收未済ナル事ヲ轉聞  
觀ニ於テ處理困難ナル旨ニ付務當リ左記急需品特急引取リノコトト致  
度ニ付何分ノ御取計相煩度

追而本品ハ三月一日工事完了豫定ノ鹿島新設木甲板其ノ備用ニシテ  
當部製材工場ニテ製材間ニ合ワザルモノニ付爲念

杉板	厚六寸	長一馬二尺	4000枚
	六二寸	六六尺	2500枚
	一寸	一馬二尺	5500枚

手記  
數目表  
所在  
記事



海軍

六	六	六	六
角	角	分	分
四寸角	五寸角	四分	六分
			一尺二寸
六〇本	八五〇本	一〇〇〇枚	一〇〇〇枚

(別紙寫添)

寫給付先

廣島縣内政課  
吳地方復員局用品部

(終)

邦文ライブラリ用紙乙

(18-8 800.000 軍印前)

(B-6)

1722

寫

吳管會第一一〇號七六

昭和二十一年二月十二日

廣島縣內政部轉用課長殿

吳地方復員局營業部會計材長

木材分讓方ノ件申請

舊吳海軍軍需部保有ニ係ル倉橋島村<sup>タケ</sup>後ノ内所在ノ左記木材當部ニ於テ復員施設造修用トシテ使用致度ニ付分讓方御取計相成度

記

一板	材	約八〇〇〇〇枚（松、杉、楠、楠等込）
一機	角	約一〇〇〇〇本（松及杉材）

（終）

（此ノ文ヲイフノ用紙ニ）

(18-8 800.000 軍印納)

(B-5)

1723

海軍

呉軍需部一〇号一〇

昭和二十年十一月十七日

呉海軍軍需部長

呉鎮守府参謀副長殿

マニラ索一件通知

廣島縣岡山縣島根縣所在糸接收マニラ索左記ノ通

記

一、直径 四耗

二、箇數 一三五個

三、總重量 二・七屯

四、所在地 狩留賀

註本艦管需品ニテ通常物品ニ付テハ調査中

(3)

海軍

(参考)

安浦海軍

三號

ノ六五

昭和二十一年十一月十六日

安浦海軍團残務整理員

着銀中符参謀副長殿

「マミラ」土着ノ件」回文

首題ノ件」昨十五日米軍接收員三人部  
持帰リ候

終

海軍

1725

善徳寺被火遺物帳

十一月十九日通

マニラ索 洞 (未接收多)

海上海軍船運使



折花倉庫久	数	量	記 事 常中「マニラ」カール、白麻、 マネト、木綿、襟名上等糸アリ、 マニラ上等、現在量不明破 直径不明
町田倉庫	三	三	
相原	四	六	
久比	一	一八八	
大浦	四	八五	
白浦	一	〇三三	
三以地	一	一四	
寺	六	一四四	

海軍

(参考)

2 = 7 度				
天麻尾庫	34mm	1巻	50頁	200米
小尾浦南	42mm	15巻	2850頁	3000米
〃 北	32mm	6巻	1350頁	1350米
〃	25mm	9巻	1420頁	1400米
〃	22mm	5巻	940頁	180米
切串	不明	〃	〃	600米
秋付	不明	5巻	不明	不明
施設印				

1727

索材料表 (廠内)

吳淞工廠

(英漢對照本表)

特別ターニル索	6 <sup>m</sup> / <sub>m</sub>	股	200—
9	12	9	300—
	計		500—

(B-5)

1918-11, 1,000,000 (1000)

1728



索及鉄線材料表 (三ツ子)

20.11.20  
(昭和45年)

品名	寸法	呼称	数量	記号
特別 ターソ	12 mm	鉄	800	—
〃	14	〃	10,000	—
〃	22	〃	1,000	—
〃	24	〃	800	—
〃	26	〃	1,000	—
〃	30	〃	400	—
〃	35	〃	2,000	—
〃	40	〃	5,000	—
〃	45	〃	1,000	—
〃	50	〃	1,000	—
〃	55	〃	2,000	—
〃	60	〃	2,000	—

(B 5) 1729

19 11 10 30 5 東京府

索及鉄鎖材料表 (三ツ子)

20.11.20  
(天保13年)

品名	寸法	呼称	数量	車記
特別タール索	65・mm	繩	2000	
⋮	70	⋮	2000	
普通タール索	10	⋮	500	
⋮	12	⋮	500	
⋮	14	⋮	500	
⋮	18	⋮	500	
⋮	20	⋮	700	
⋮	22	⋮	1000	
⋮	24	⋮	500	
⋮	26	⋮	500	
⋮	30	⋮	1000	
⋮	35	⋮	500	

(B 5) (18 11 20 天保13年)

1730

索及鉄鎖材料表 (三ツ子)

20.11.20

(英訳資料)

品名	寸法	呼称	数量	備考
普通タール索	40 mm	ソ	1,000	
ソ	45	ソ	2,000	
ソ	50	ソ	3,000	
ソ	55	ソ	2,000	
ソ	60	ソ	3,000	
ソ	65	ソ	4,000	
ソ	70	ソ	5,000	
サインザル索	8	ソ	3,000	
ソ	10	ソ	3,000	
ソ	12	ソ	600	
ソ	14	ソ	4,000	
ソ	16	ソ	1,500	

1731

(H 5)

(18 II 10.10.0 (本館蔵))

索及鉄鎖材料表 (三ツ子)

20.11.20  
(不備検査手帳)

品名	寸法	呼び	数	量	記事
サイザル索	22 mm	群		2000-	
∴	30	∴		1000-	
∴ 防腐	45	∴		2000-	
∴ ∴	50	∴		5000-	
∴ ∴	55	∴		1500-	
∴ ∴	65	∴		2000-	
∴	70	∴		2000-	
特別マ=ラ索	14	∴		500-	
∴	26	∴		1500-	
∴	28	∴		1000-	
∴	30	∴		1000-	
∴	45	∴		7000-	

(15-5)

11.11.20 (不備検査手帳)

1732

索及鉄鎖材料表 (三ツ子)

20.11.20  
(天保11年)

品名	寸	法	秤	数	量	記	率
特別 マ=マ索	55 mm		秤		16,000		
〃	60		〃		10,000		
〃	65		〃		12,000		
〃	70		〃		4,000		
普通白麻索	16		〃		300		
〃	18		〃		500		
特別白麻索	14		〃		400		
〃	16		〃		300		
〃	20		〃		1,000		
〃	22		〃		300		
〃	28		〃		400		
〃	50		〃		500		

計

147,500

1733

査料表

(4/3)

中

(英米紙幣)

特別タール索	12	紙	500	
>	14	紙	12,000	
>	16	紙	200	
>	22	紙	1,000	

1734

(B-3)

CIS. II 1,000,000 (印刷)

海軍

(天橋原遺跡)

特別タール索	24	2kg	500	
1	26	5	1000	
<	30	5	400	
<	35	5	2000	
5	40	5	5000	
5	45	5	1000	
5	50	5	1500	
5	55	5	3000	
5	60	5	2000	
5	65	5	2000	
5	70	5	2000	
普通タール索	12	5	500	
5	14	5	1000	

1735

(B 5)

218 11 10 0 0 (R118)

219

海

軍

(外題紙表紙裏)

普通ノ一ノ素	10	紙	500
ノ	20	ノ	500
ノ	22	ノ	1000
ノ	24	ノ	500
ノ	26	ノ	500
ノ	30	ノ	1000
ノ	32	ノ	900
ノ	35	ノ	500
ノ	40	ノ	800
ノ	45	ノ	3000
ノ	50	ノ	3000
ノ	55	ノ	4000
ノ	60	ノ	3000

(15 5)

18 11 10 00 0 家印

1736

197

漢 筆

アジア歴史資料センター

Japan Center for Asian Historical Records

<http://www.jacar.go.jp/>



(大連支隊牛車)

普通タール索	65	解	5000
∩	70	∩	4000
サイザル索	6	∩	500
∩	A	∩	1000
∩	10	∩	2000
∩	12	∩	500
∩	14	∩	3000
∩	16	∩	1500
∩	24	∩	2000
∩	30	∩	1000
∩ 防磨	45	∩	2000
∩ ∩	50	∩	5000
∩ ∩	55	∩	1000

(B 5)

(B 10 支隊)

1737

245

連 軍

(大塚製薬株式会社)

サイガル索防腐	65	744	1000
3	70	3	1000
特別マニラ索	26	3	1000
3	28	3	500
3	30	3	500
3	45	3	4000
3	55	3	500
3	60	3	3000
3	65	3	4000
普通白麻索	16	3	300
3	18	3	500
特別白麻索	14	3	300
3	16	3	500

1738

(B-5)

18 11 11 0.0 0.0 0.0 0.0

256

海軍

(外書取寄料別)

特別白麻葉	20	Fac	600
}	22	}	300
}	28	}	300
}	50	}	500
24		}	110600 <del>179100</del>

1739

(B 5)

(18-11-10-0-00 第1339)

17

索~~及~~材料表 (天應)

20.11.20

(天應)

1740

品名	寸	法	呼	数	量	記	事
特別夕-ル索	6	mp	呼		200		
∩	12		∩		500		
∩	14		∩		2,500		
∩	16		∩		200		
∩	22		∩		500		
∩	40		∩		2,500		
∩	45		∩		700		
∩	55		∩		250		
∩	60		∩		700		
∩	65		∩		1,000		
∩	70		∩		1,000		
普通夕-ル索	∩		∩		100		

(B 5)

天應

索及鉄鎖材料表 (天應)

20. 11. 20

(平野大蔵手帳)

品名	寸法	呼称	数量	記	事
普通タール索	10 mm	掛	500		
〃	12	〃	500		
〃	22	〃	1000		
〃	45	〃	700		
〃	50	〃	1500		
〃	55	〃	1500		
〃	60	〃	2000		
〃	65	〃	1000		
〃	70	〃	1000		
サハザル索	6	〃	500		
〃	8	〃	1000		
〃	10	〃	1000		

(13. 5)

18 11 10 00 00 天應

1741

索及鉄鎖材料表 (天鹿)

20.11.20  
(天鹿実業手帳)

1742

品名	寸法	符号	数	量	記事
サイガル索	14 mm	脚		2000	
〃	16	〃		500	
〃 防腐	55	〃		1000	
〃	70	〃		700	
特別マニラ索	14	〃		300	
〃	20	〃		500	
〃	45	〃		600	
〃	55	〃		1000	
〃	60	〃		1000	
〃	65	〃		4000	
〃	70	〃		1700	
普通白麻索	16	〃		200	

(B 5)  
10000 家印的

# 索及鉄鎖材料表 (天應)

20.11.20

(天應文書)

1743

品名	寸法	秤呼	数	量	記	車
普通白麻索	12 mm	秤		200		
特別白麻索	14	〃		200		
〃	16	〃		300		
〃	20	〃		800		
部		〃		39650		

(14 5) 10000 (KPIA)

索及鉄鎖并起表 (坂) 20.11.20 (天保14年)

品名	寸	法	箱	数	量	記	事
サイザル索	4		解		517.5		
〃	6		>		46.4		
〃	8		〃		1,920		
〃	10		>		1,295.4		
〃	12		>		2,205		
〃	14		>		1,763.2		
〃	16		〃		612.8		
〃	30		>		1,881.6		
〃	32		〃		1,238.4		
白麻索	4		〃		37.5		
〃	6		>		17.4		
〃	8		〃		76.8		

1744

(B. 5)

(18 11 10 3 0 0 (K18))



(天龍寺帳手書)

白麻索	12	24	495
↳	14	↳	395
↳	16	↳	459
↳	18	↳	483
↳	20	↳	180
↳	22	↳	725
↳	24	↳	262
↳	28	↳	237
↳	30	↳	403
特別マニラ索	4	↳	70
↳	6	↳	290
↳	10	↳	226
↳	14	↳	212

(B 5)  
C18 11 10 4.0 (KPLS)

1745

(大正新帳簿)

特別マニラ索	26	百円	1,560	—
↳	28	↳	2,520	—
↳	30	↳	537	—

1746 (B 5)  
C.R. 11.10.1956 (R. 208)

(本欄記載事項)

4 特別マニラ索	32	税	1234-
3	36	3	7676-
特別マニラ索	4	3	75-
3	6	3	116-
3	A	3	57.6-
3	18	3	A21-
3	32	3	3370-
3	36	3	522-
普通マニラ索	6	3	17.400
3	A	3	32.4-
3	10	3	259-
3	12	3	652-
3	-14	3	1216-

(B 5)

(18-11-30-100 (R118))

1747

(18 - 11 LC.01.00 宋印紙)

善別ノル率	1A	計	676
	22		725
	26		527
		計	75670900

1748

索 ~~及~~ 打脚表 (安藝津)

20.11.20 (定期検査手帳)

品名	寸法	箱呼数	量	記	事
サイザル索	12	29	1,351.4-		
>	20	>	2,534.0-		
>	22	>	1,531.0-		
>	24	>	1,906.0-		
特別マ=ラ索	22	>	11,795.0-		
普通マ=ラ索	20	>	2,349.0-		
>	22	>	622.0-		
普通タ=ル索	26	>	1,805.0-		
>	28	>	1,396.0-		
>	32	>	911.0-		
>	35	>	872.0-		
>	40	>	1,200.0-		
		>	28,338.4-		

(B 5)  
(18-11-10-10-0-KP10)

中國海運局

昭和三年三月二日

中國海運局船務部

吳地方後員寺殿

後員寺殿

右ノ如ク貴寺ノ於テ有ル船和ニ工年二月頃ニ子女倉  
庫ヨリ引取ラレテ遠球七五馬力六台申ヨリニ台岸原船  
運會合ニ引渡シ願ハクハ

言ハレ申上ルル合宜ト書致シ解決後ニハハハ  
火理情ニ由



1750

県復第三六八號

昭和二十二年七月八日

大竹掃海部長殿

奥地方復興局総務部長

燒玉機械撤出の件照會

別紙海運局船舶部長よりの引渡書類に基く首願機械の譲渡は差支なきもの  
なるに付受取入出頭の節は御渡方取計はれたい

記

一、燒玉機械（七五HP）

二、基

三、受渡先

尾道市西御所町二番地ノ五  
廣角鐵工所

1751

海運局

昭和三年三月十日

中國海運局

中國海運局 船舶部

吳復員 司印中

遼球機 七五馬力 引獲一トツク

石トツク 引取六台中 一台と 六角鉄エ 引獲一

願ハス 前田 一台 倉めて 計三台と ナリ 幸ハ 念為

尚 運 寄 旅 船 の 華 原 海 運 商 会 の 三 台 の 件 も 了 解 と なる

から 了 解 申 上 せ 願 儀

海運局

1752



中國海運局

昭和二十二年六月二十三日

中國海運局船舶部



吳淞員司大船務部啟

機引渡バツク

貴州保管中の鐵球機引七五馬力電台六角鐵工所に  
對当天定一六から引渡願ハス

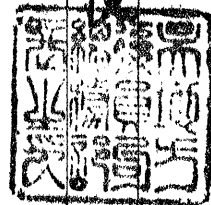
貴州六角鐵工所

1753

去書第六八號

昭和二十二年七月八日

長地方復興局總務部



土竹掃梅部長殿

燒玉模紙版出、中里會

別紙梅逢句船形表より、引渡書理の基

首題模紙、譲渡は差支なきもの、よ、付受取入

出理、節は印渡方取計生れん

記

一、燒玉模紙

(七五H.P.)

二、差

二、交換先

尾道市西中町二番地、五

廣島鐵工所

現

西中町二番地  
計式

第

1. 支那の 河川は 用之水 及び 舟楫に 用之

1. 支那の 河川は

(大正五)

所

支那の 河川は 用之水 及び 舟楫に 用之

支那の 河川は 用之水 及び 舟楫に 用之

支那の 河川は 用之水 及び 舟楫に 用之

支那の 河川は 用之水 及び 舟楫に 用之

支那の 河川は 用之水 及び 舟楫に 用之

支那の 河川は 用之水 及び 舟楫に 用之

支那の 河川は 用之水 及び 舟楫に 用之

支那の 河川は 用之水 及び 舟楫に 用之

海軍 兩面紙

1755

1754

昭和二十二年六月二十三日

中國海運局船舶部長

吳地方復員局大竹掃海部御中

機關引渡について

貴社保管中の鑄玉機關七五馬力一台廣角鐵工所に割當決定したから引渡  
願ひたい

寫 廣 角 鐵 工 所

(終)

1756

呈復

吳復一二號ノ三五

昭和二十三年二月二十六日

吳地方復員局殘務處理部

東京會品株式會社 御中

糧會品賣却受領證の件照會

本年十二月二十九日附復二第一〇二〇號に依り貴社(掛下)の左記物品に對する受領證至急御送付相煩したい。

追而現品は二月二日引渡済に付爲念

記

一、乾 燥 野 茶 一、1,000 斤

一、茶 1,000 斤

(終)

部員

海軍

1757

吳復成軍

吳復第一三號ノ四〇

昭和三十二年二月二十八日

吳地方復興残務処理部長

高尾河程株式會社司理長 殿

糧食承賣却債收証の件照會

冬今月十五日附吳復第一三號ノ一六三に依り照會の  
貴店拂下植物河巻の〇〇立は二月二日附貴代理者(井  
上(大)に引渡を了しましたから領收証を急いで送付  
相煩したい

絶

何の？

海軍

（美濃野紙乙）

復之券二〇九号

昭和三年十二月二十日

第二職員局文書課

吳地方職員局総務部長殿

福海要具保管料換の件訓令中一部改正件通知

首題に因り復之券第八七二號別紙第二に記載された物件品

中左記のようにならされた

記

品名	数量	訂正数量	別當配分先	記
交流電動機	基	一	農林省	本東海運指撥官天代家指分券
		三	水産局	同券七巻は連合県に引渡し

寫送件先

内務省調査局長  
農林省  
水産局  
吳地方職員局  
福海要具保管料換

(終)

1759

部 長 〆

復二第一一一二二號

昭和二十二年十二月二十七日

第二復員局

吳地方復員局 受取

局長



水路圖誌保管轉換の件訓令

首題の件左記により處理せよ。

記

一、保管轉換元 吳地方復員局補給部

二、保管轉換先 水路部

三、品名及び數量 別紙の通り

別紙添

郵送付先

内務省調査局長

水路部

吳地方復員局補給部長

同 經理部長

任



1760



海	書	品	別
圖	誌	名	紙
枚	冊	数	
三九、〇一八	一、二九五	冊	
府	記		
殊			
物件			
			吳地片像局
			事

(終)

1761

拾三

復員

長

吳復員十二號ノ三九

昭和二十三年二月二十六日

吳復員殘務處理部長

第二復員殘務處理部長殿

燃料容器(下云罐)に関する件通知

一九四七年十一月十二日付AG4637(SCAP/IK/819)に依る旧日本陸海軍

保有の石油類処理の件に関する訓令に基いてた記の通り

復ニ七七四號外三件(九〇九號八九九號一〇七六號)に對する保管

転換品充填のまゝ廣島縣知事へ又復ニ九〇九號外二件

(九〇九號)ヲナシ七番電(十月九日)に對する拂下品充填のまゝ石

油公園廣島支部へ山口縣知事へ保管転換品充填の

二〇五ニ六個何れも引渡したから通知しませす

記

國崎

海軍

(美濃野紙)

1762

訓令に依り燃料及潤滑油類充填の事列渡した容名類明細									
品名	ドム	ドム	ドム	ドム	ドム	ドム	ドム	ドム	ドム
揮発油	八三	八三	八三	八三	八三	八三	八三	八三	八三
燈油	一一四	一一四	一一四	一一四	一一四	一一四	一一四	一一四	一一四
一號外部磁油	八三八	八三八	八三八	八三八	八三八	八三八	八三八	八三八	八三八
二號	二七	二七	二七	二七	二七	二七	二七	二七	二七
三號	三二	三二	三二	三二	三二	三二	三二	三二	三二
一號内部磁油	一七六	一七六	一七六	一七六	一七六	一七六	一七六	一七六	一七六
二號	四三七	四三七	四三七	四三七	四三七	四三七	四三七	四三七	四三七
三	一五	一五	一五	一五	一五	一五	一五	一五	一五
白綾油	九六	九六	九六	九六	九六	九六	九六	九六	九六
B 室油	九三	九三	九三	九三	九三	九三	九三	九三	九三
C 室油	五〇六	五〇六	五〇六	五〇六	五〇六	五〇六	五〇六	五〇六	五〇六
記 事									
九六個中二六個は山口縣知事へ引渡									

海軍

(英濃縣紙乙)

1763



復二第一一〇八號

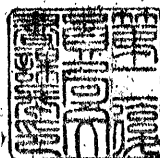
部長

昭和二十二年十二月二十八日

吳地方復興局総務部長殿

主任

第一復興局文書課



局長

片 用物品保管轉換訓令中一部改正の件通知

復二第一一〇五二號による旨傳訓令別紙を添付別紙の通り一部改正されたか  
引換えられたか。

別紙添付

寫送付先

内務省調査局長  
廣島縣知事  
吳地方復興局総務部長

何事

（終）

2-24

1765

机	外	外	片	葉	膳	防	イ	荷	椅	品
個	套	囊	袖	油	寫	火	タ	車	子	名
	枚	〃	机	團	版	衣	イ	〃	乙	種
					用		フ		個	別
					鏡		ラ			紙
四	三	二	七	四	個	枚	〃	〃	〃	
毛	三	電	黒	鋼	九	螺	長	長	衛	品
布	巾	氣	板	製	卓	旋	靴	卓	立	名
	圓	爐		庫	子	錐		子	個	種
	〃						組			別
	枚									
五										數
七	二	三	一	一	一	一	一	一	一	量
						ミ	消	ス	セ	品
						ン	火	コ	ー	名
						機	器	ッ	下	種
						械		プ	甲	別
									個	紙
										數
										量
						六	九	六	一	二

別紙

興地方保健局

1766

一、購買品

品名	数量	品名	数量
脂馬版用盤	個	脂馬版	個
五		一三	
四巾蒲團	枚	折椅子	個
二		一〇	
座蒲團	枚	枕	個
一〇		二四	

二、現品引渡に際し数量に若干の変更がある場合がある。

(終)

復二第二二〇號

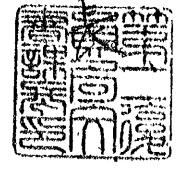
昭和二十五年十二月廿八日

庶務主任

総務課長

吳地方復員局 総務部長殿

復員局 文書課



局長

復二第九二七号による首題訓令別紙中一部改正の件通知  
えられたい

部員

(別紙添)

寫送付先

内務省調査局長

広島県知事

吳地方復員局補給部長

同 經理部長

1768



別紙

一 補給部所在物品

(1) 特殊物件

品名	数科	数量	記事	品名	数科	数量	記事
救命浮標	個	一七		信旗旗釣甲小	個	七〇	
海図入筒	個	四		同	個	五六	
三角定規	組	四九七		黒球	個	二六	
舷灯大紅緑	個	二	一 何不完備品	速力標甲大	組	六六	
舷灯両色	個	一		国際通信書 信号篇乙	部	一五	
手旗乙	組	七六四		測風気球観測 常用表	部	一	
投錨指示旗	枚	二九		信旗受信板	枚	一七六	
赤十字旗	枚	一		日本船名録	部	六	
信旗旗釣甲大	個	七八三		大測用紙	個	五三	

吳地方復員局

ク 22 (1)

1769

示 錨 示 標	短 艇 用 錨	足 場 板	水 溜 桶	堀 槌	鳩 目 打 器	打 拔 台	打 拔 器	木 挺	製 索 器	穿 孔 鐵	運 動 要 具 筐	天 幕
個	個	枚	枚	枚	枚	枚	枚	個	組	個	個	枚
六	五	一	一	一	二	一	九	二 五	一	二 九	八	二
防 火 手 袋	防 火 衣	鍍	理 髮 要 具	手 函	衣 服 函	鶴 嘴	洗 濯 桶	救 命 衫	垢 酌	水 筒	旗 竿	燈 架
組	枚	枚	枚	枚	枚	枚	枚	枚	枚	枚	枚	個
一 五	二 五	三	一	二 四	六 四	一	二	五 三 九	一	七	六	七

7  
22  
2)

1770

同	防	食	應	釣	釣	舂	防	提	球	庫	防	防
小	艇	卓	急	床	床		水	灯	形	灯	火	火
個	覆	具	蒲	蒲	蒲		蓆	灯	灯	灯	斧	頭
個	枚	個	個	個	枚	枚	枚	枚	枚	枚	枚	個
六	五	四	四	一	三	一	一	一	一	三	二	六
	七	六	五	七	九	九	九	七	七	三	二	七
烙	漉	筒	ゴ	カ	移	鉄	心	鉤	滑	索	釣	釣
印	器	先	ム	ソ	動	滑	環		車	梯	床	床
個	個	個	蛇	リン	ポン	車				子	紐	括
個	個	個	管	ポン	プ	個	個	個	個	個	組	紐
一	一	一	九	一	三	五	二	五	二	一	三	三
九		〇			二	四	四	五	五	〇	六	六
					三	五	四	五	五	〇	〇	三
					二	五	四	五	五	〇	〇	三
					個	個	個	個	個	個	個	個
					不完備品							

ク  
22  
(3)

1771

舟坐修理機	火鑪	火搔	十能乙	二八環	三弗除毒劑	舵柄	同	索締螺廻大	消毒籠	釣床紐環	外衣囊	曳船舵索
組	〃	〃	〃	個	存	〃	〃	〃	〃	〃	〃	個
二	一〇	一	六二柄十シ	二〇〇	四〇〇	五	一	一	一三〇	三七五五	二一九六	三
比重計	寒暖計保護筒	同	同	同	同	寒暖計	接手廻	同	同	ゴム蛇管大	検塩器筐	缶水試験器
〃	〃	〃	〃	〃	〃	〃	〃	〃	〃	〃	〃	個
一	五三三	八七五	二二八	六五七	二二二	一六	三〇	二	一八	一〇	九一	一三八

22  
(4)

1772

重計	液体採取器	クロムケル容器	炭酸ガス容器	フレオンガス容器	映寫機	受 炉	掃除用モーター	同 可挽管	同 電 纜	同 車	同 直流電流計	スパター
個	個	個	個	個	組	個	基	本	本	台	個	丁
一	四	七九	九五	三	一	四	六	一三	二	一	一	三
			福興酸素へ 六個		不備品							
半円真鍮針金	鐵螺釘	柔軟鋼針金	汽計硝子板	試 験 瓶	ピーカー	電 球 丙	ガラス漏斗	環状圧搾紙帯	環状ゴム帯	洗 刷 毛	炭酸ガス	硝酸銀液
枚	枚	枚	枚	個	個	個	個	個	個	個	個	個
九	一八	六六三	六〇七	二九	七六	一五八	一二	五〇	三三六	一〇	一七〇	一四三

1773

平 面 盤 小	大 錠	銅 工 金 敷	金 敷 台	金 敷	移 動 鞆	復 元 器 掃 除 矢	金 管 掃 除 矢	メ チ ー レ ン ク 目 ト	ル フ ク レ ー ン	マ ン ガ ン サ イ ト	胡 粉	名 岐 カ リ 液
〃	〃	〃	〃	〃	〃	〃	個	疋	個	〃	疋	個
六	九	三三	四	三	二	一七	六三五	一〇〇	九四〇	一	四六五	二三五
角 口 箸	丸 口 箸	平 口 箸	六 角 台	弦 掛 鋸	割 指 甲	外 カ リ パ ス	内 カ リ パ ス	鍵 手 定 規	長 定 規 大	罫 引 針	溝 台	
〃	〃	〃	〃	〃	〃	〃	〃	〃	〃	〃	〃	個
一〇	五七	八七	四	二二八	一七三九	四九	二九	一一六	一	一	二八	三一

ノ  
22  
(5)

1774

数字刻印	反射鏡	鋸付鋸	棒切鋸	半円鋸	尖鋸	烏帽子鋸	目打鋸	平鋸	火櫓乙中	十能中	八七折箸	鷺口箸
組	〃	〃	〃	〃	〃	〃	〃	〃	〃	〃	〃	個
二	一九	一〇	一七	一七	一〇	二	三	二〇	五	一	五	八
鋼	ダイヤルケージ	酸素ガス容器	鋸付灯	据付万力	手万力	手鋸中	銲接眼鏡	アセチレンガス発生器	移動電動鋸採器	管螺切型	螺切型(英式中)	文字刻印
鉄	〃	〃	〃	〃	〃	〃	〃	〃	個	〃	〃	組
七四	一	二四四	二九	二	二五	四一	八一	一	一	三	五	二
		一五〇番磨 八〇番磨 三〇番磨 一〇番磨										

22  
(7)

1775

釘	釘	瀝 青 柄 杓	填 隙 鑿	木 工 錐	打 込 錐	螺 旋 錐	糸 引	巻 壺	加 里 棒	丸 棒 錫	古 地 金	
切	板	杓	鑿	錐	錐	錐	引	壺	棒	錫	金	
1	2	3	3	1	2	3	1	3	8	4	1	
	4	2	3	1	2	3	1	3	8	4	1	
製 図 板	舟 鐔 鑿	鏡 鑿	丸 鑿	鋼 鑿	薄 鑿	脇 鉋	溝 鉋	反 鉋	丸 鉋	船 底 索	道 具 函	打 釘 器
板	鑿	鑿	鑿	鑿	鑿	鉋	鉋	鉋	鉋	索	函	器
枚	3	3	3	個	個	枚	枚	枚	枚	枚	枚	個
1	3	3	6	7	8	5	6	1	1	3	1	5
22												3

1776



唐 土	鍍	三 目 錐	應 急 用 螺 釘	水 平 器	自 在 規	正 尺	心 尺	文 鎮	繪 具 四	製 表 圖 具 小	雲 形 定 規	青 寫 真 燒 杆
〃	〃	〃	〃	〃	〃	〃	〃	〃	個	〃	〃	組
五	一 五 〇	三 八 〇	二 九 四	三	一	三	二 六	四 七	五	一 一	一	一
寢 台 甲	机 丙	特 殊 椅 子	同 小	水 注 大	洗 面 鉢 丙	枕 乙	同 丙	寢 台 蒲 団 乙	窓 掛	鏡	ク エ ン 酸 鉄 三 寸	荒 砥 石
〃	〃	〃	〃	〃	〃	個	枚	個	枚	〃	〃	個
一	四 子 完 備 品	一	一 三	七	二 七	四 四	五	六 六	三	二	五 五	二 五

夕  
22  
(9)

1777

茶 瓶	配 食 皿	同 小	同 大	配 食 器 特大	釜	鍋	同 小	蒸 焼 鍋 大	エ キ ス コ ン パ ニ キ	邦 文 印 字 機	硯	唾 壺 甲 倭
九六	八六	三六	四六八	六八	二	一一	二	二	三	二	一五二	九
不完備品										不完備品		
朱 肉	白 豊	同 釜 掛	陸 戦 釜	分 隊 函	手 洗 鉢	自 転 車	長 腰 掛	食 卓	兵 食 皿	同 小	同 中	兵 食 器 大 俵
三五四	三〇〇	二	七七	五	一六	四	三	三	二七一	二七三	三七五	三五八
					古 品	毀 損 品						古 品

概算支松法部	履歴表	へん期
	枚	編
五	二〇〇	八五二
	齊需品	棒
	懸	腦
		群
八		一〇〇

1779  
(11)

1779

購買

品名	数量	記事	品名	数量	記事
十能甲	二六		配食器	二〇	
燐酸定量器	四		同	二〇	
丁形金敷	一〇		兵食匙	一三	
円平巻	二〇		煮揚箸	五三	
月	二六		食器箸	一四	汚損
斧	八		堅挽鋸	一七	
薄刃庖丁	一三		平	一三	
沖杓子	一三		柱	一三	

久松

1780