

福地山

一

二

1528



# 分割撮影ターゲット

分割した  
部分の  
撮影順序

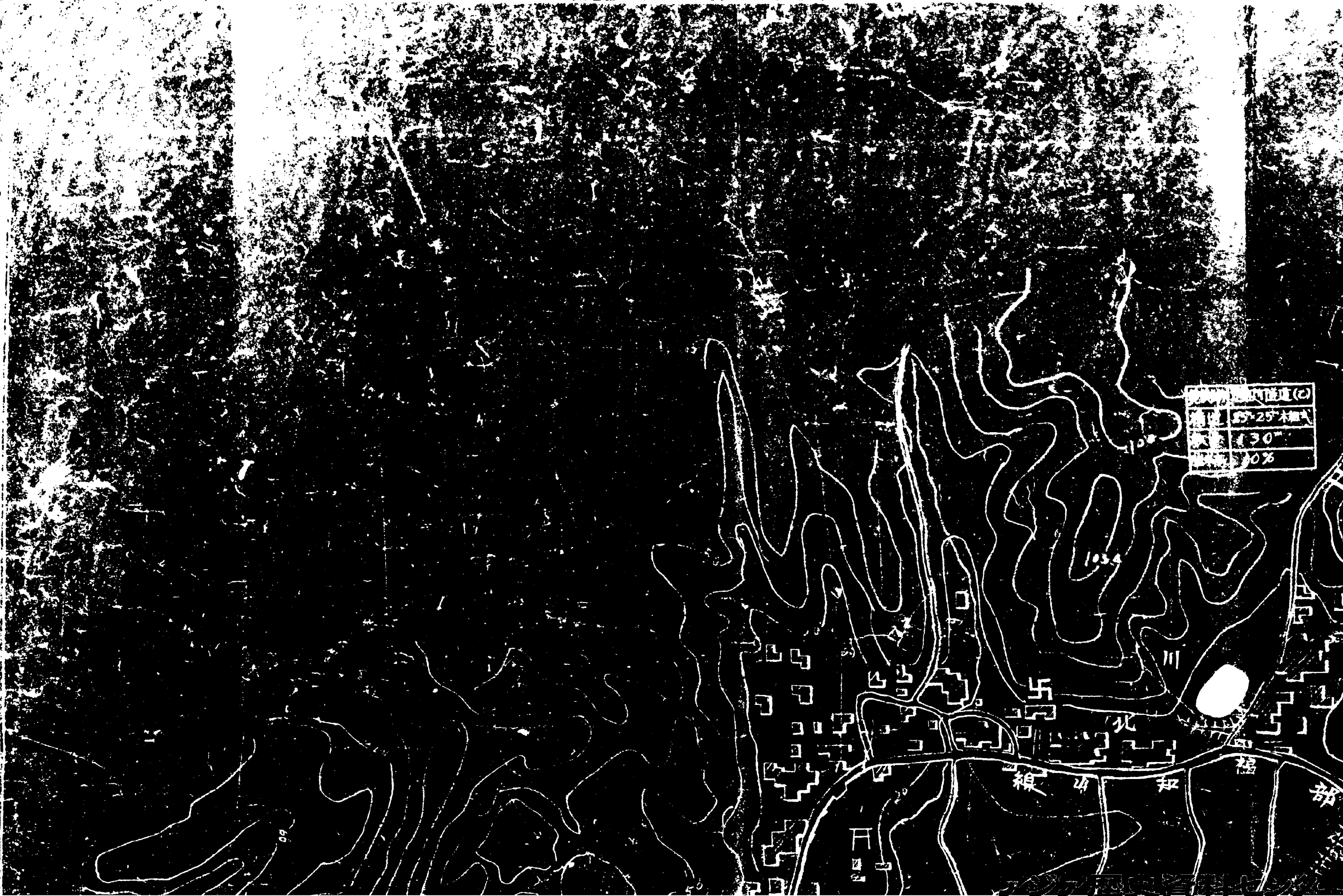
1	2	3	4	5
6	7	8	9	10
11	12	13	14	15
16	17	18	19	20

分割撮影  
した理由

A 3 判 以 上 の た め

上記のとおり分割撮影した事を証明する。

1530  
1531  
1532  
1533  
1534  
1535  
1536  
1537  
1538  
1539  
1540  
1541  
1542  
1543  
1544  
1545  
1546  
1547  
1548  
1549



縮尺	1:30,000
縮尺	1:30,000
縮尺	1:30,000
縮尺	1:30,000



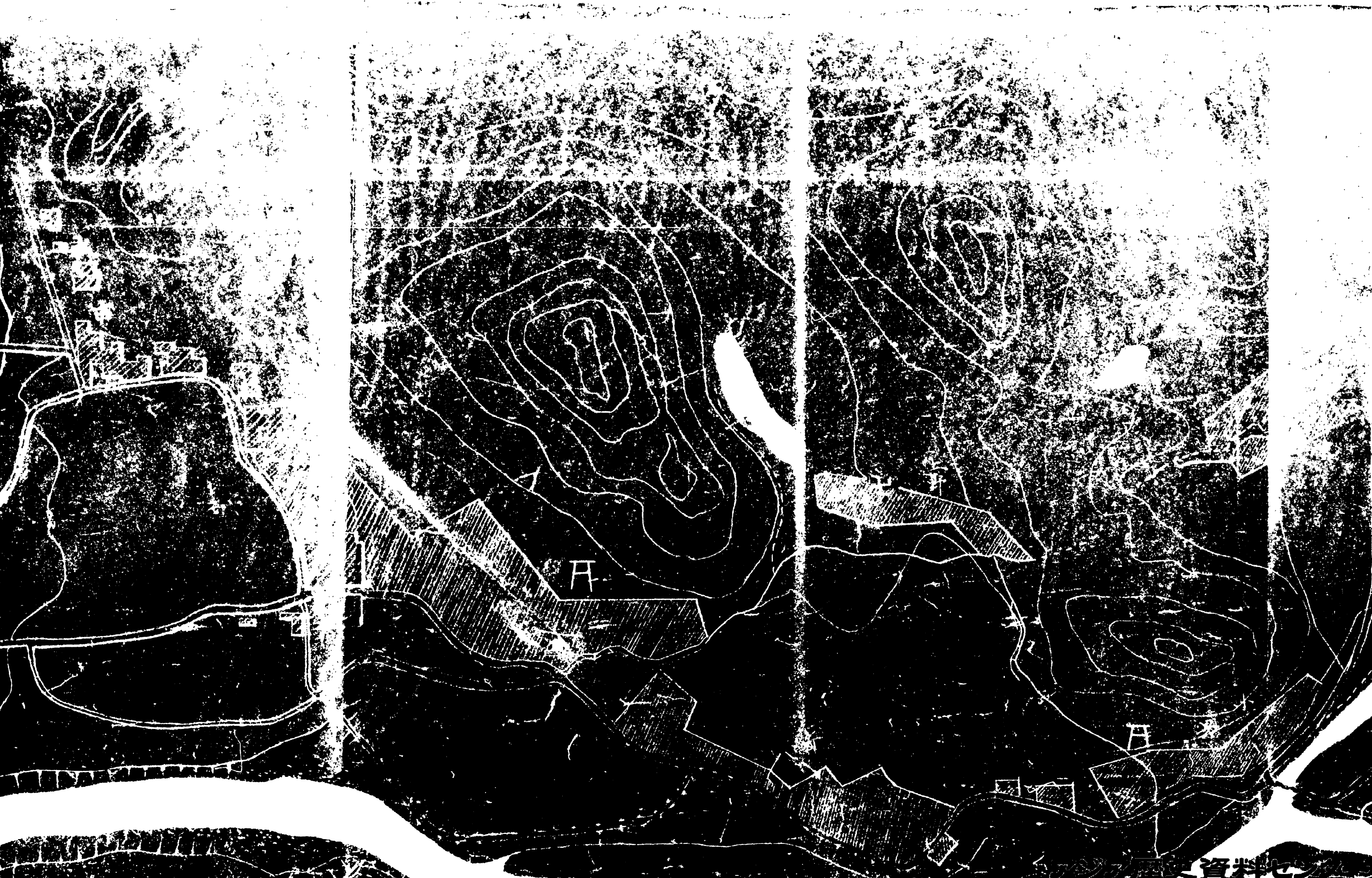
施設名	西園寺邸
構造	25722
数量	1450
出来高	30%

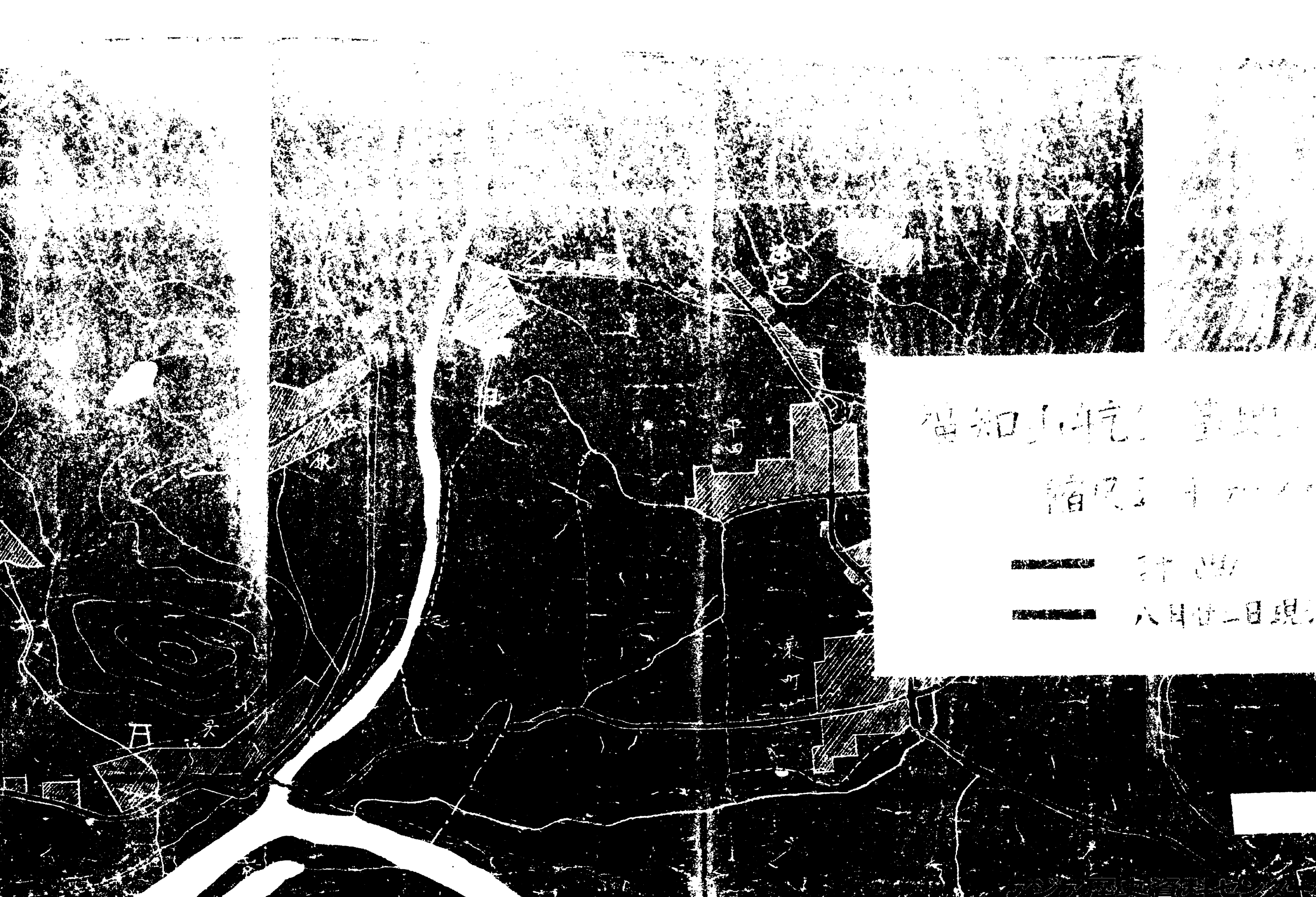
施設名	居住施設
構造	25722
数量	1450
出来高	30%

施設名	戦国指揮所
構造	25722
数量	75
出来高	成

施設名	宗廟
構造	25722
数量	770
出来高	完







福岡県内各地方

縮尺三十分の一

—— 計画

—— 八月廿一日現

個以下の郵便物とその内なる文書の内容を同定するもの  
内なる文書のうち省の人名及び所又は居所のみを記す

海防の史料として重要なるもの

福知山基地平面図

五千分の一

計画

八月廿二日現況

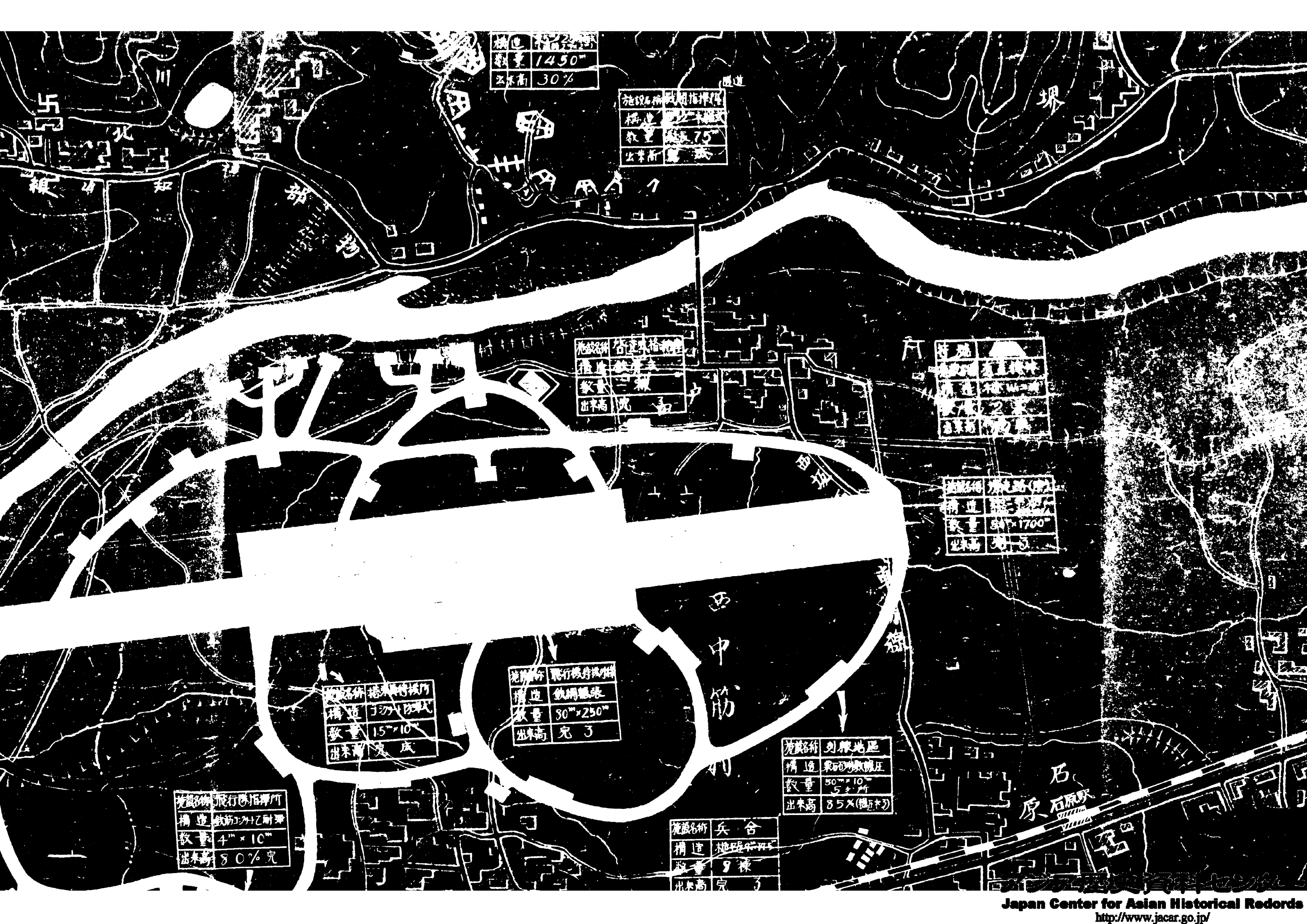




施設名	誘導路
構造	東石砂利舗装 2.1 雑草防止
数量	延長 9800"
出率	85%

施設名	特殊
構造	無蓋排水 小型排水口形式
数量	12基
出率	3

施設名	農林事務所
構造	鋼筋コンクリート
数量	4" × 10"



施設名	飛行機庫
構造	鉄筋コンクリート
数量	1450棟
出来高	30%

施設名	飛行機庫
構造	鉄筋コンクリート
数量	75棟
出来高	完成

施設名	倉庫
構造	鉄筋コンクリート
数量	3棟
出来高	完成

施設名	倉庫
構造	鉄筋コンクリート
数量	2棟
出来高	完成

施設名	飛行機庫
構造	鉄筋コンクリート
数量	500×1700
出来高	完成

施設名	飛行機庫
構造	鉄筋コンクリート
数量	15×10
出来高	完成

施設名	飛行機庫
構造	鉄筋コンクリート
数量	80×250
出来高	完了

施設名	列隊地区
構造	栗石敷
数量	50×10
出来高	85% (観音木)

施設名	飛行機庫
構造	鉄筋コンクリート
数量	4×10
出来高	80% 完成

施設名	兵舎
構造	煉瓦
数量	8棟
出来高	完了





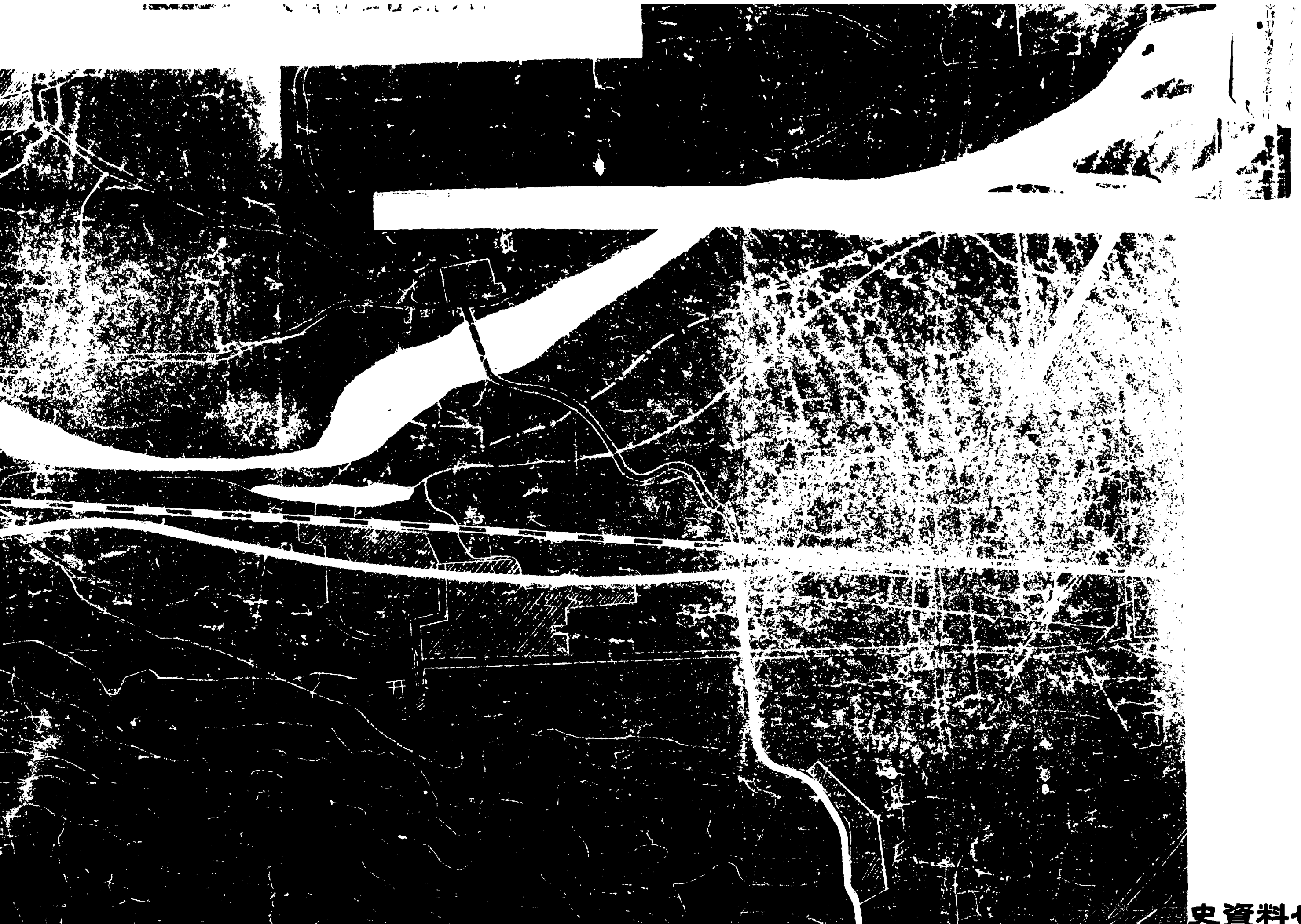


場所	新井町
構造	土壁式砂利敷
数量	16基
出来高	完成

場所	新井町
構造	土壁式砂利敷
数量	延5,140㎡
出来高	完成

場所	高津
構造	土壁式砂利敷
数量	30~600㎡
出来高	完成





山形県  
山形市  
山形藩  
山形城  
山形藩  
山形城

名称	新導路
構造	架石
数量	延長 9800"
出来高	8.5%

名称	橋
構造	木造
数量	12基
出来高	3

名称	橋
構造	木造
数量	10
出来高	0% 宛

名称	橋
構造	木造
数量	52基

名称	橋
構造	木造
数量	10
出来高	0% 宛



施設名称	飛行機庫
構造	鉄筋コンクリート
数量	12棟
出来高	完了

施設名称	格納庫
構造	鉄筋コンクリート
数量	15棟
出来高	完了

施設名称	飛行機庫
構造	鉄筋コンクリート
数量	30棟
出来高	完了

施設名称	訓練地区
構造	果樹園
数量	5ヶ所
出来高	85% (植込中)

施設名称	飛行機庫
構造	鉄筋コンクリート
数量	4棟
出来高	80% 完了

施設名称	兵舎
構造	木造
数量	9棟
出来高	完了

施設名称	倉庫
構造	2階木造
数量	延長230m
出来高	完了

施設名称	兵舎
構造	木造
数量	24棟
出来高	完了

施設名称	倉庫
構造	2階木造
数量	延長57m
出来高	完了

施設名称	電力発電機
構造	60KVA
数量	延長40m
出来高	30%

施設名称	中央事務館
構造	2階木造
数量	延長300m
出来高	完了

施設名称	無線電塔
構造	25.35m
数量	延長200m
出来高	3% 完了

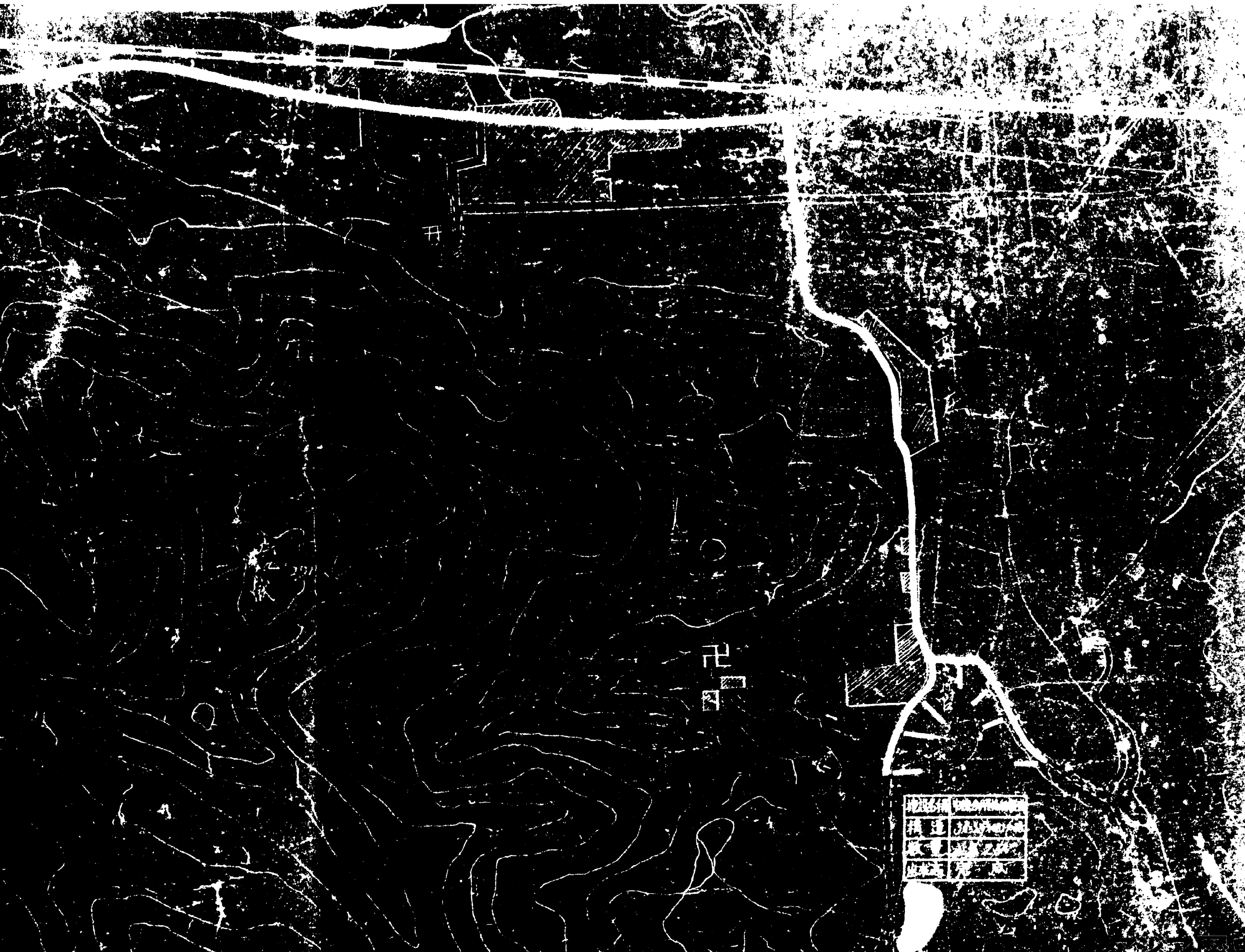


北緯	35° 45' 00"
東經	139° 45' 00"
標高	100m

面積	約 10000㎡
構造	土葺
数量	30~600棟
出来高	完成







地誌名	島根県
行政区	松江府
郡名	松江府
町名	松江府

施設名	新田神社
構造	木造
敷地面積	延べ 9800㎡
延床面積	85%

敷地面積	12.3
延床面積	3

施設名	新田神社
構造	木造
敷地面積	延べ 10㎡
延床面積	0% 完

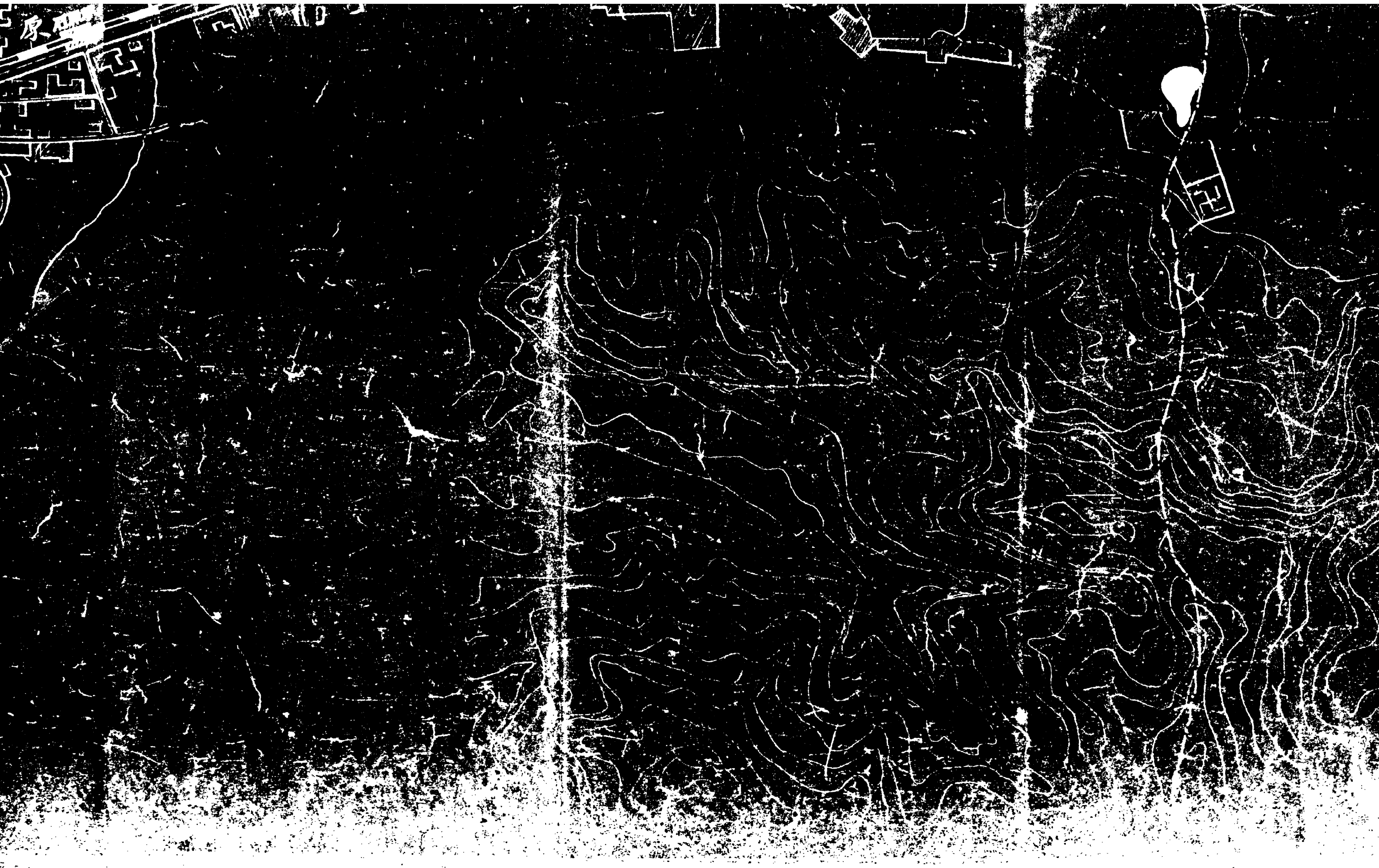
施設名	新田神社
構造	木造
敷地面積	52㎡
延床面積	3

施設名	三島天宮
構造	木造
敷地面積	1.35
延床面積	3

施設名	新田神社
構造	木造
敷地面積	5.25
延床面積	5.17
延床率	5%



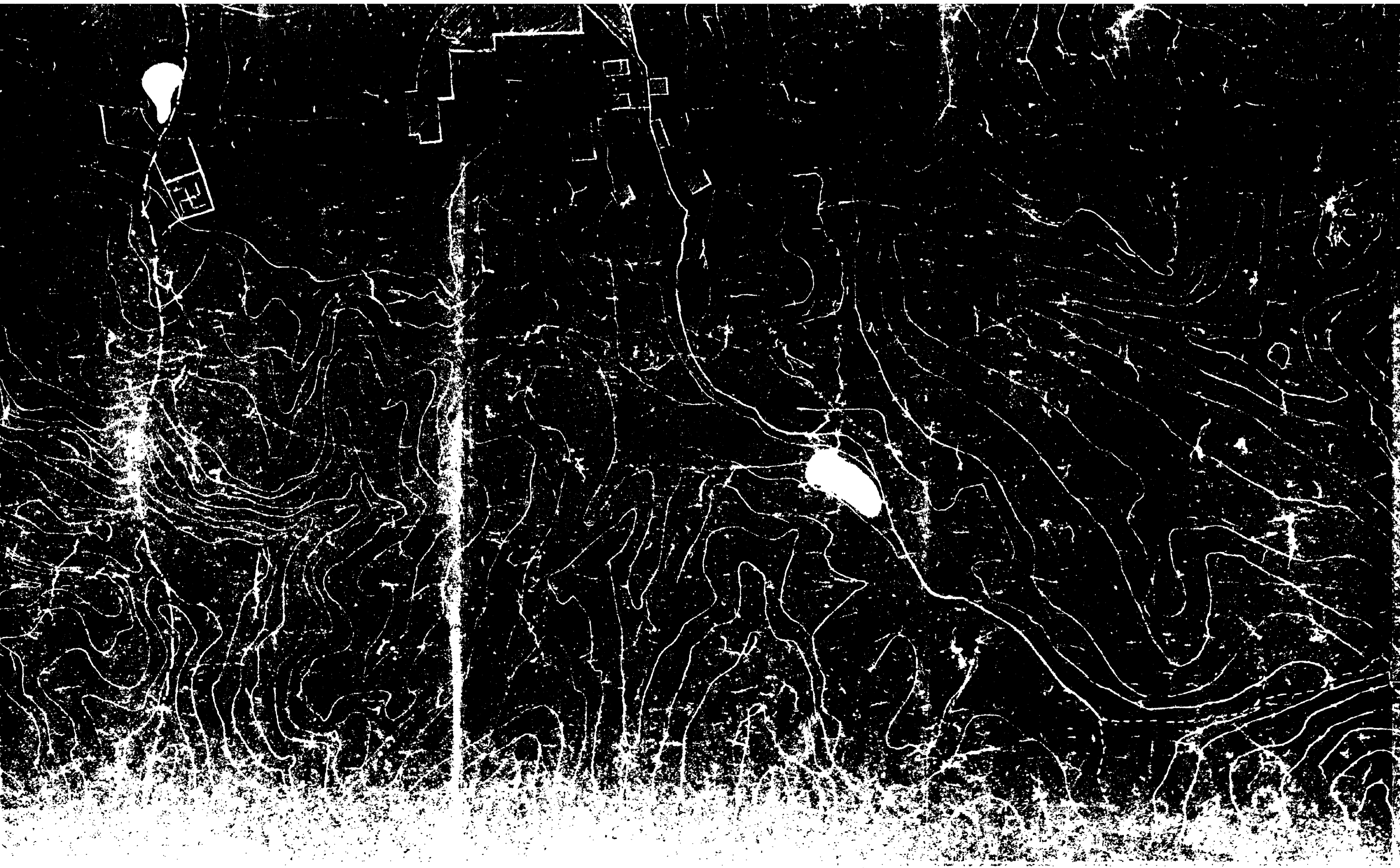


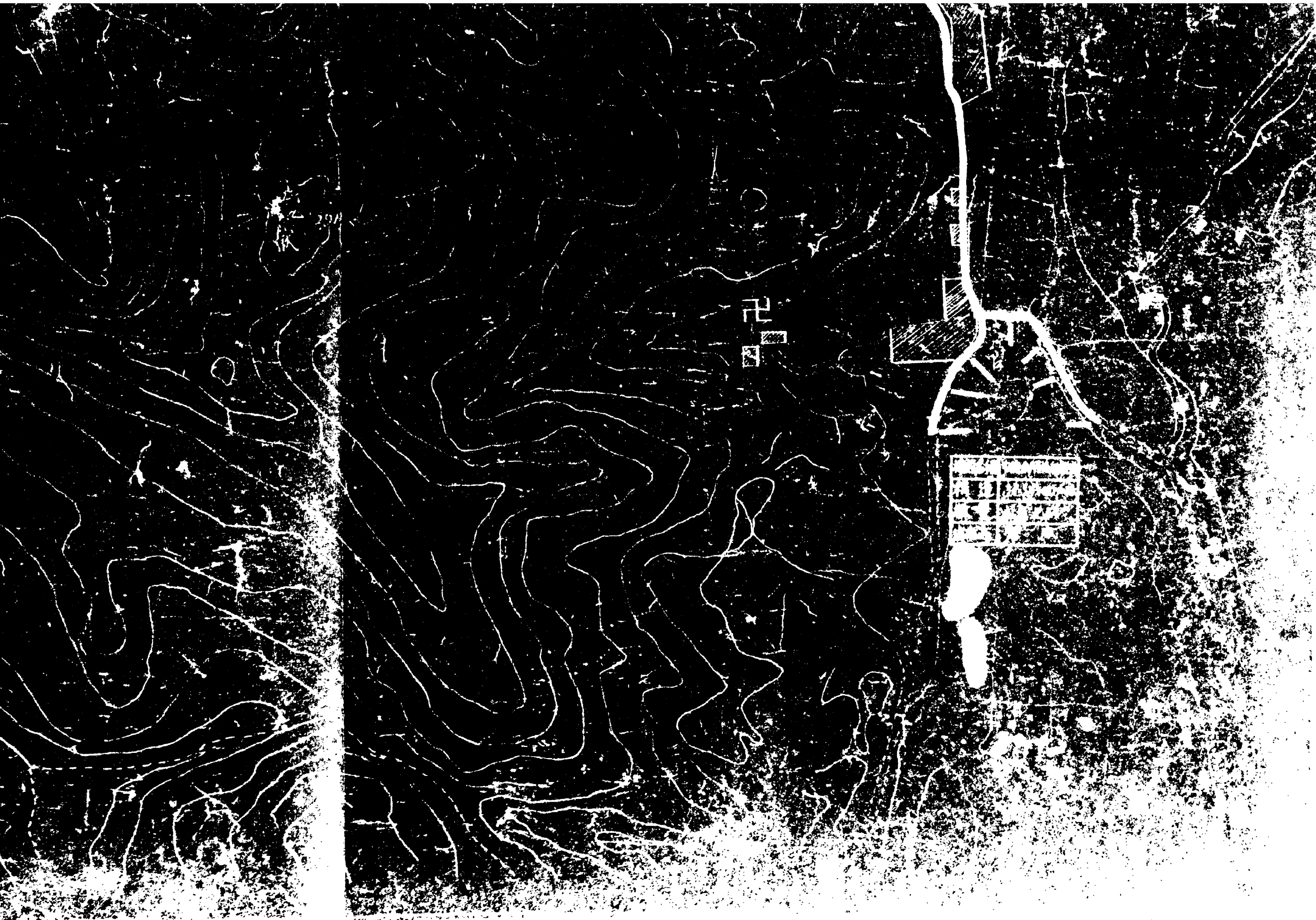


アジア歴史資料センター

Japan Center for Asian Historical Records

<http://www.jacar.go.jp/>





福地山脈迄基地平西園

1550