

二復職本整理部會第一一三號

昭和二十一年七月十九日

第二復員大臣官房繼本整理部會計班

各都道府縣特殊物件處理擔當官 御中

寫

特殊物件移管ノ件通知

貴管下各民間工場ニ對スル當部關係官給品又ハ終戰ニ伴フ契約處理ノ結果官ノ所有ニ歸屬シタル物資別紙ノ通ニ付移管ス

追テ官給品中工程ニ應ジテ會社間ヲ轉々ト流シアリタルモノニ對シテハ事務簡便上出納整理ヲ省略シアリタルヲ以テ終戰後別途調査セル關係上完全ヲ期シ難ク殊ニ地方工作廳等ヨリノ官給品中ニハ當務者

早期復員ノ關係上完全ヲ保シ難キニ付別紙以外ノ會社ニ就キテ第一應再調方取計ハレ度

尙本件移管ハ調査完了ノモノヨリ遂次移管スベキニ付了知相續度

(註)會社側ニ於テ拂下希望ノ場合ハ特殊物件處理部トシテハ終戰當時ノ在庫量ヲ基準ニシテ拂下ゲラレ度

(別紙 添)

各地方復員局營業部長

經理部長

寫

「終」

21.7.5. 松受

0621

一〇、〇〇〇立方呎／分排風機三〇台

局長

會社工場名

株式會社 村上製作所

所在地

大田市西淀川區
御幣島町二七二番地



名 規格又
八寸度

稱呼 數量

單 價

代 價

契約
番號

工 程

記 事

機 胴

三〇

九六二
五〇

二九七六
〇〇

一〇
八四

八〇%

庶務課長

翼 車

三〇

九六〇
〇〇

一九一〇
〇〇

〃

八〇%

課 附 車 軸

三三

二〇九
〇〇

四九八
〇〇

〃

六九%

軸 承

六〇

四〇〇
〇〇

二四〇〇
〇〇

〃

一〇〇%

軸 承 台

三〇

四〇〇
〇〇

一四〇〇
〇〇

〃

一〇〇%

調 車

二七

二四六
〇〇

六九二四
〇〇

〃

九〇%

0622

品名		規格又ハ寸度	稱呼	数量	單價	代價	製造 会社名	製造会社ノ 契約番号	記事
鍛鋼	四種一匙塊			三三			日本鑄鋼		價格不明
全右	五種三二角			一三			大和製鋼		"
重甲鋼	三五〇匙角			五〇			日本製鋼		"
新鋼	三〇匙塊		イ三三	三〇			横濱製鋼 平塚工場		"
合計				一二六					

会社
工場名 關西鍛工株式會社所在地

大阪府東川邊區東區西區

0624

會社工場名 大和パルプ工業株式会社 所在地 大阪市西成區長崎通六丁目十一番地									
品名	規格又は寸法	形状	数量	單位	代價	製造會社名	製造會社ノ契約書號	備考	
鋼材	丸	丸	〇〇〇	個	〇〇〇	不明	不明		
鐵材	七等	板	五六	張	無價				
不銹鋼	五等	丸	〇〇七	個					
鐵材	〇〇	〇〇	〇〇〇	個	〇〇〇				
鋼材	〇〇	〇〇	〇〇〇	個	〇〇〇				
不銹鋼	〇〇	〇〇	〇〇〇	個	〇〇〇				

0625

二復讎本整理部會第一一三號

昭和二十一年五月廿九日

七 四

各都道府縣特殊物件處理擔當官 御中

第二復員大臣官房讎本整理部會計班



21.7.10

局長

總務部長

庶務部長

庶務課長

課附

經理部長

特殊物件移管ノ件通知

貴管下各民間工場ニ對スル當部關係官給品又ハ終戰ニ伴フ契約處理ノ結果官ノ所有ニ歸屬シタル物資別紙ノ通ニ付移管ス

追テ官給品中工程ニ應ジ會社間ヲ轉々ト流シアリタルモノニ對シテハ事務簡儘上出納整理ヲ省略シアリタルヲ以テ終戰後別途調査セル關係上完全ヲ期シ難ク殊ニ地方工作廳等ヨリノ官給品中ニハ當務者

早期復員ノ關係上完全ヲ保シ難キニ付別紙以外ノ會社ニ就キテモ一應再調方取計ハレ度

尙本件移管ハ調査完了ノモノヨリ遂次移管スベキニ付了知相續度

(註)會社側ニ於テ拂下希望ノ場合ハ特殊物件處理部トシテハ終戰當時ノ在庫量ヲ基準ニシテ拂下ゲラレ度

(別紙 添)

地方復員局營業部長

「終」

0626

二復讐本整理部會第一一三號

昭和二十一年五月二十九日

第二復員大臣官房總本整理部會計班

各都道府縣特殊物件處理擔當官 御中

特殊物件移管ノ件通知

局長

總務部長

庶務課長

課附

經理部長

貴管下各民間工場ニ對スル當部關係官給品又ハ終戰ニ伴フ契約處理ノ結果官ノ所有ニ歸屬シタル物資別紙ノ通ニ付移管ス

追テ官給品中工程ニ應ジ會社間ヲ轉々ト流シアリタルモノニ對シテハ事務簡體上出納整理ヲ省略シアリタルヲ以テ終戰後別途調査セル關係上完全ヲ期シ難ク殊ニ地方工作廳等ヨリノ官給品中ニハ當務者早期復員ノ關係上完全ヲ保シ難キニ付別紙以外ノ會社ニ就キテ第一應再調方取計ハレ度

尙本件移管ハ調査完了ノモノヨリ逐次移管スベキニ付了知相續度

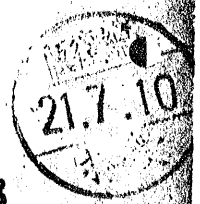
(註)會社側ニ於テ拂下希望ノ場合ハ特殊物件處理部トシテハ終戰當時ノ在庫量ヲ基準キシテ拂下セラレ度

(別紙 添)

寫各地方復員局營業部長



「終」



0628

品名	数量	単位	価格	備考	所在地	備考
電動発電機	1	台	5,840	九龍内株電	兵庫縣神戸市兵庫區	90%納入済
揚鎖機用電動機 15HP	1	台	10,650	九龍内株電	和田崎町三丁目	10%未納
合 25HP	1	台	9,000	〃		
九三式探信儀甲	1	台	7,900	〃		
電動交流発電機	1	台	2,400	八内音		
合	1	台	6,000	〃		
指揮塔用発電機	1	台	2,800	八内音		
九三式探信儀型	1	台	1,000	八内音		
合	1	台	3,800	〃		
電動機	1	台	8,500	〃		
合	1	台	9,000	〃		

(1)

0629

特別動力電灯盤	蓄電池盤	電動海水ポンプ	左卸器	巨凡板	管制盤	特立型 直流電動機	特別型管制盤	五五。KVA 夕ヒノ交流空電機	電動直流空電機	通信盤	蓄電池盤
個	個	個	個	基	個	台	個	個	台	個	個
一	三	一	四	四	二	二	一	一	二	一	二
番四〇〇	番七五五		番四九五	番九八〇	番七三〇	番五四〇		番五九〇	番三〇〇		番二六〇
番四四〇	番五三五	番八五	番九八〇	番三三〇	番五四〇	番三八〇	番五八〇	番九九〇	番七二〇	番四六〇	番七四〇
番三三〇	番三三四	番三九六	番三九五	番三九四	番三九三	番三九二	番一七九五	番五五四〇	番八九九一	番五五七四	番五五二四
九〇	八〇	六〇	六〇	六〇	六〇	六〇	六〇	八〇	七〇	八〇	七〇

0630

台	二五KW 台	四〇〇KW 台	三五〇KW 直流発電機	四五〇KW 甲機子	特入型 甲機子	特五型 管割盤	二X〇KVA 交流発電機	七KW 交流発電機	二七〇KVA 交流発電機	台	四五〇KW 直流発電機
"	"	"	"	"	"	"	"	"	"	"	台
一〇	六	三	一	二	五	六	五	一	一	一	一
六七八五	六七八五	三四五六		二九〇〇〇	五九八〇〇	六二六六〇	五二六五〇	一五五五〇			
七七八五	四〇七五	高八〇〇	式九七〇	八〇八〇	七九九〇	四四〇〇	六二六五	八三四九	九〇〇	五〇〇	五〇〇
第一四九	第一四七	第一三五	第一三九	第一三八	第一三三	第一二〇	第一二〇	第一一五	第一〇八	D三三	C三三
八〇	八五	六〇	六〇	六〇	六〇	五〇	八〇	七〇	八〇	八〇	八〇

0632

会社工場名	品名	型式	寸法	重量	単位	所在地	契約番	工程	記事
三菱重機株式会社	二五KW 4極 直流発電機	〇〇	40	10	台	京 八五〇	八内甲 第一五〇号	八〇	
	〇〇KW	〇〇	〇	10	台	京 八五〇	第一五二	八〇	
	二KW	〇〇	〇	9	台	京 四七〇	第一四九	四〇	
	五〇〇W	〇〇	〇	3	台	京 七五〇	八船内子 第一三七	八〇	
	〇〇	〇〇	〇	5	台	京 〇〇〇	第一二〇〇	八〇	
	〇〇	〇〇	〇	3	台	京 〇〇〇	第一〇〇	八〇	
	〇〇	〇〇	〇	3	台	京 〇〇〇	第一〇〇	八〇	
	〇〇	〇〇	〇	3	台	京 〇〇〇	第一〇〇	八〇	
	〇〇	〇〇	〇	3	台	京 〇〇〇	第一〇〇	八〇	
	〇〇	〇〇	〇	3	台	京 〇〇〇	第一〇〇	八〇	

(3)

0633

品名	数量	単価	代価	所在地	契約番	工程	記事
會社工場名	三菱重機株式会社 神戸製作所			所在地	兵庫県神戸市兵庫区 和田塚町三丁目		
倉物丙交二型	台 四五	貳七〇〇〇	壹、貳、七、〇〇〇	八階内予	五〇		
補用品 倉用甲	〃 四五	四九〇〇〇	貳、〇、五〇〇〇	〃 〃	四五		
倉用乙	〃 四五	參、〇〇〇	壹、四、〇〇〇	〃 〃	四〇		
倉物及補用品	組 三〇		貳、五、〇〇〇	〃 〃	五〇		
特 E 型	台 二八	壹、參、〇〇〇	參、九、六八〇	九階内予	五〇		
紅官制装置	基 六	四、五、〇〇〇	貳、七、參、八〇〇	〃 〃	三五		
重動送風機	〃 四八	四、〇、〇〇〇	壹、九、五、九八四	〃 〃	五〇		
空気冷却器	〃 四八	五、參、五〇〇	貳、五、六、八〇〇	〃 〃	五〇		
重動海水加圧	〃 一四	貳、六、〇〇〇	參、六、四〇〇	〃 〃	四〇		
管刷盤	個 一四	八、參、八〇〇	壹、壹、七、參、〇〇	〃 〃	四〇		

14)

0635

一三〇一〇用	全	三四〇〇六用	三四〇〇二用	電機部弁子機	九七式探信儀	電路接断器	自働電圧調整器	重動直流機子機	二二kW	交流配電盤	全	直流配電盤	全	特E型用	甚高電池盤	
〃	〃	〃	〃	台	基	〃	〃	台	〃	〃	〃	〃	〃	〃	〃	個
四	二〇	四	八	三	一〇	一〇	一〇	二七	一八	一八	一八	一八	一八	一四	一四	一四
五八〇〇〇	四四五〇〇	五式五〇〇	四七五〇〇	五八五七五	參九五〇〇	參九五〇〇	六式五〇〇	七式五〇〇	參式五〇〇	五七七八〇	九式五〇〇	九式五〇〇	九式五〇〇	六式四六八〇	六式四六八〇	六式四六八〇
式參式〇〇	八九〇〇〇	式參〇〇〇	參八〇〇四〇〇	五五七式五〇	參九五〇〇	參九五〇〇	參七五〇〇	五九五七五〇	五九五七五〇	五七七八〇	五七七八〇	五七七八〇	五七七八〇	五七七八〇	五七七八〇	五七七八〇
才五〇八三三	才五〇八三三	才五〇八三三	才五〇八三三	才五〇八三三	才五〇八三三	才五〇八三三	才五〇八三三	才五〇八三三	才五〇八三三	才五〇八三三	才五〇八三三	才五〇八三三	才五〇八三三	才五〇八三三	才五〇八三三	才五〇八三三
四〇	八〇	八〇	六〇	八〇	八〇	八〇	八〇	五〇	五〇	五〇	五〇	五〇	五〇	四〇	四〇	四〇

0636

品名	種類	寸法	枚数	数量	単位	価	代	価	要納書号	工	種	取	事
三葉毛袴袴式糸	三葉毛袴袴式糸	和	三	三	五八〇〇〇	七〇〇〇〇	九〇九二五〇	五〇					
神カ製所	神カ製所	和	三	三	四〇〇〇〇	七〇〇〇〇	九〇九二五〇	五〇					
三葉毛袴袴式糸	三葉毛袴袴式糸	和	一	一	五八〇〇〇	七〇〇〇〇	九〇九二五〇	五〇					
神カ製所	神カ製所	和	一	一	五八〇〇〇	七〇〇〇〇	九〇九二五〇	五〇					
三葉毛袴袴式糸	三葉毛袴袴式糸	和	一	一	五八〇〇〇	七〇〇〇〇	九〇九二五〇	五〇					
神カ製所	神カ製所	和	一	一	五八〇〇〇	七〇〇〇〇	九〇九二五〇	五〇					
三葉毛袴袴式糸	三葉毛袴袴式糸	和	一	一	五八〇〇〇	七〇〇〇〇	九〇九二五〇	五〇					
神カ製所	神カ製所	和	一	一	五八〇〇〇	七〇〇〇〇	九〇九二五〇	五〇					
三葉毛袴袴式糸	三葉毛袴袴式糸	和	一	一	五八〇〇〇	七〇〇〇〇	九〇九二五〇	五〇					
神カ製所	神カ製所	和	一	一	五八〇〇〇	七〇〇〇〇	九〇九二五〇	五〇					
三葉毛袴袴式糸	三葉毛袴袴式糸	和	一	一	五八〇〇〇	七〇〇〇〇	九〇九二五〇	五〇					
神カ製所	神カ製所	和	一	一	五八〇〇〇	七〇〇〇〇	九〇九二五〇	五〇					
三葉毛袴袴式糸	三葉毛袴袴式糸	和	一	一	五八〇〇〇	七〇〇〇〇	九〇九二五〇	五〇					
神カ製所	神カ製所	和	一	一	五八〇〇〇	七〇〇〇〇	九〇九二五〇	五〇					

三葉毛袴袴式糸
神カ製所

所在地

兵庫縣神カ市兵庫區
和田崎三丁目

(5)

0637

三〇〇〇〇〇 甲	合	合	三〇〇〇〇 甲	三〇〇〇〇 甲	三〇〇〇〇 甲	四〇〇〇 甲	合	三〇〇〇〇 甲	合	三〇〇〇〇 甲	三〇〇〇〇 甲
〃	〃	〃	〃	〃	〃	〃	〃	〃	〃	〃	〃
五〇	三	一〇	五	一七	一七	六	三	五	四	八	五〇
七〇〇〇〇〇	七〇〇〇〇〇	七五〇〇〇〇	七〇〇〇〇〇	四〇〇〇〇〇	五八〇〇〇〇	三〇〇〇〇〇	四〇〇〇〇〇	五八〇〇〇〇	四〇〇〇〇〇	八〇〇〇〇〇	四七〇〇〇〇
七五〇〇〇〇〇	八〇〇〇〇〇〇	七五〇〇〇〇〇	九〇〇〇〇〇〇	七〇〇〇〇〇〇	九八〇〇〇〇	七〇〇〇〇〇〇	五〇〇〇〇〇〇	五五〇〇〇〇〇	七〇〇〇〇〇〇	五五〇〇〇〇〇	七五〇〇〇〇〇
九五〇〇〇〇〇	九〇〇〇〇〇〇	九二〇〇〇〇〇	八〇〇〇〇〇〇	九一〇〇〇〇〇	九〇〇〇〇〇	九四〇〇〇〇	九二〇〇〇〇〇	九二〇〇〇〇〇	九二〇〇〇〇〇	九二〇〇〇〇〇	九二〇〇〇〇〇
八〇	五〇	八〇	七〇	五〇	五〇	八〇	五〇	五〇	五〇	五〇	五〇

0638

補助排水用	主材料回転用	合	合	合	特G型 直流電動機	合	合	合	特G型 直流電動機	交流配電盤	特G型 交流配電盤
"	"	"	"	"	"	"	"	"	台	"	個
八	七	一五	一〇	一〇	一七	一五	一〇	一〇	二〇	二五	六
七、〇〇〇	七、〇〇〇	五、〇〇〇	六、〇〇〇	六、〇〇〇	六、〇〇〇	六、〇〇〇	六、〇〇〇	六、〇〇〇	六、〇〇〇	六、〇〇〇	九、〇〇〇
七、〇〇〇	七、〇〇〇	五、〇〇〇	六、〇〇〇	六、〇〇〇	六、〇〇〇	六、〇〇〇	六、〇〇〇	六、〇〇〇	六、〇〇〇	六、〇〇〇	五、〇〇〇
第一〇号	第一〇号	"	"	"	〇内電 第一七号	"	"	"	〇内電 第一七号	〇内電 第一八号	〇内電 第一九号
六〇	八〇	四〇	五〇	六〇	八〇	四〇	五〇	六〇	八〇	六〇	八〇

0640

共通軍需物資	直送米穀	米	米	米	米	米	米	米	米	米	米
二五〇〇	二五〇〇	二五〇〇	二五〇〇	二五〇〇	二五〇〇	二五〇〇	二五〇〇	二五〇〇	二五〇〇	二五〇〇	二五〇〇
一	四	二	一〇	一〇	六	一六	五	八	四	九	二
式六〇〇	式四〇〇	式三〇〇	式二〇〇	式一〇〇	式六〇〇	式五〇〇	式四〇〇	式三〇〇	式二〇〇	式一〇〇	式九〇〇
式五八〇〇	式六八〇〇	式六〇〇〇	式七〇〇〇	式八〇〇〇	式九〇〇〇	式一〇〇〇〇	式一〇〇〇〇	式九〇〇〇	式八〇〇〇	式七〇〇〇	式六〇〇〇
〃	〃	〃	〃	〃	〃	〃	〃	〃	〃	〃	〃
八〇	八〇	六〇	六〇	七〇	六〇	六〇	五〇	六〇	七〇	六〇	六〇

品名	数量	単価	代価	備	所在地	契約書号	工種	記事
三菱誘導電動機 150KW	1	6,000,000	6,000,000	九機原組 14008号	兵庫縣神戸市兵庫区 和田崎町三丁目		八〇	
直流電動機 150KW	1	9,000,000	9,000,000	"			八〇	
配電盤	1	9,000,000	9,000,000	"			八〇	
三菱補助排水 1500W	4	2,000,000	8,000,000	九機原組 14003号			七〇	
三菱補助排水 1500W	1	2,000,000	2,000,000	"			七〇	
三菱補助排水 1500W	1	2,000,000	2,000,000	"			七〇	
三菱補助排水 1500W	1	2,000,000	2,000,000	"			七〇	
三菱補助排水 1500W	1	2,000,000	2,000,000	"			七〇	
揚子機用電動機 150KW	3	5,000,000	15,000,000	九機原組 14001号			五〇	
送給機用1500W	2	2,000,000	4,000,000	九機原組 14002号			五〇	

(8)

0643

揚錨機用 四〇HP	重油臭火ポンプ 〇五HP	全	ビルドポンプ 一〇HP	揚錨機用 三HP	揚水ポンプ 〇五HP	揚錨機用 五五HP	揚水ポンプ 〇五HP	起動電動機 一五HP	揚錨機用 三〇HP	主機回転用 二KW	温給気ポンプ
"	"	"	"	"	"	"	"	"	"	"	"
一	一	三	一	八	三	四	三	三	六	二	二
		八五〇〇		六六九〇	七〇七〇	七〇五〇	七〇七〇	七〇〇〇	六八五〇	五五〇〇	七〇〇〇
		二五五〇	参七五〇	五参五〇	参七〇〇	八〇七〇	参七〇〇	六〇〇〇	五九〇〇	五〇八〇	参九〇〇
八利内機 第一四三三	八利内機 第一四三三	八修内機 第一四三三	八修内機 第一四三三	八修内機 第一四三三	八修内機 第一四三三	八修内機 第一四三三	八修内機 第一四三三	八修内機 第一四三三	八修内機 第一四三三	八修内機 第一四三三	八修内機 第一四三三
五〇	五〇	五〇	五〇	五〇	五〇	五〇	五〇	五〇	五〇	五〇	五〇

0646

品名	数量	単価	代価	所在地	契約番	工程	記事
揚鋪様用 三〇〇	三	七五〇	二二五〇	兵庫縣神戸市兵庫区 和田崎 三丁目	八〇〇内機	五〇	
揚鋪様用 三〇〇	二	七五〇	一五〇〇		〃	五〇	
揚鋪様用 三〇〇	三	七五〇	二二五〇		〃	五〇	
揚鋪様用 三〇〇	三	七五〇	二二五〇		〃	五〇	
揚鋪様用 三〇〇	一	七五〇	七五〇		〃	七〇	
揚鋪様用 三〇〇	二〇	八〇〇	一六〇〇〇		八〇〇内機	四〇	
揚鋪様用 三〇〇	一九	八〇〇	一五二〇〇		八〇〇内機	七〇	
揚鋪様用 三〇〇	七	八〇〇	五六〇〇		八〇〇内機	五〇	
揚鋪様用 三〇〇	一九	七五〇	一四二五〇		八〇〇内機	五〇	
揚鋪様用 三〇〇	三	八七〇	二六一〇		八〇〇内機	四〇	
揚鋪様用 三〇〇	三	七五〇	二二五〇		八〇〇内機	四〇	

(110)

8/10

0647

會社工場名	三菱電機株式会社 神戸製作所 所在地	兵庫縣神戸市兵庫区 和田崎町三丁目
品名	度種 種目 数量 単位 代 位	契約番 九内航 三〇
博覧会流券枚 三〇〇四〇〇A 直流系新券枚 二〇〇二〇〇A	五 七 参 参	九 三 一〇〇

(12)

0651

品名	規格	呼称	数量	単位	代價	備考	工種	記事
品名	七種一組	組	二一〇	六三〇〇	〇〇〇	三〇〇〇	免了	
会社工場名		西代護謄工業株式会社			所在地		神戸市須磨区御影通四丁目貳番地	

0653

二復艦本整理部會第一一三號

昭和二十一年七月十九日

七五

各都道府縣特殊物件處理擔當官

御中

第二復員大臣官房艦本整理部會計班

寫

特殊物件移管ノ件通知

貴管下各民間工場ニ對スル當部關係官給品又ハ終戰ニ伴フ契約處理ノ結果官ノ所有ニ歸シタル物資別紙ノ通ニ付移管ス

追テ官給品中工程ニ應ジ會社間ヲ轉々ト流シアリタルモノニ對シテハ事務簡便上出納整理ヲ省略シアリタルヲ以テ終戰後別途調査セラル

關係上完全ヲ期シ難ク殊ニ地方工作廳等ヨリノ官給品中ニハ當務者早期復員ノ關係上完全ヲ保シ難キニ付別紙以外ノ會社ニ就キテモ一

應再調方取計ハレ度

尙本件移管ハ調査完了ノモノヨリ遂次移管スベキニ付了知相續度

(註)會社側ニ於テ拂下希望ノ場合ハ特殊物件處理部トシテハ終戰當時ノ在庫量ヲ基準ニシテ拂下分ヲレ度

(別紙 添)

寫各地方復員局營業部長

營業課長

經理部長

課附

庶務課長

庶務課員

庶務課員

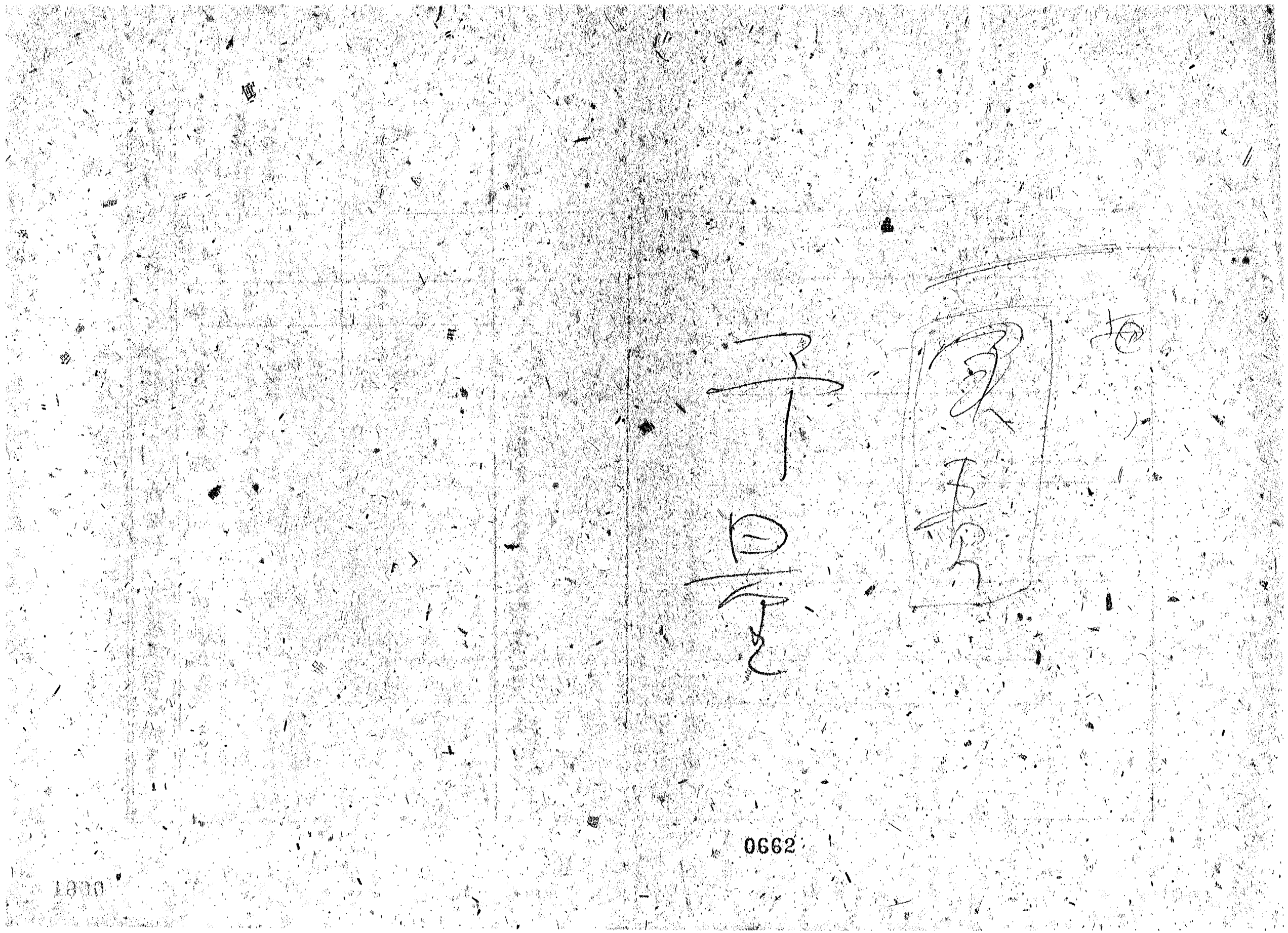
局長

Handwritten notes and signatures on the left side of the document, including a large signature at the bottom.

「終」

217.12

0654



予
日
と

東
五

④

0662

1870

郵便預り証

一添附別紙ノ物品ハ郵便預リ者也

昭和 年 月 日

大阪市南區心齋橋筋一丁目三番地
技業金屬工業株式會社

社長 柳澤 忠 郎 代理

東京都麹町區丸の内一丁目二番地
技業金屬工業株式會社

支社長 中村 定



第一復負者 經理 向

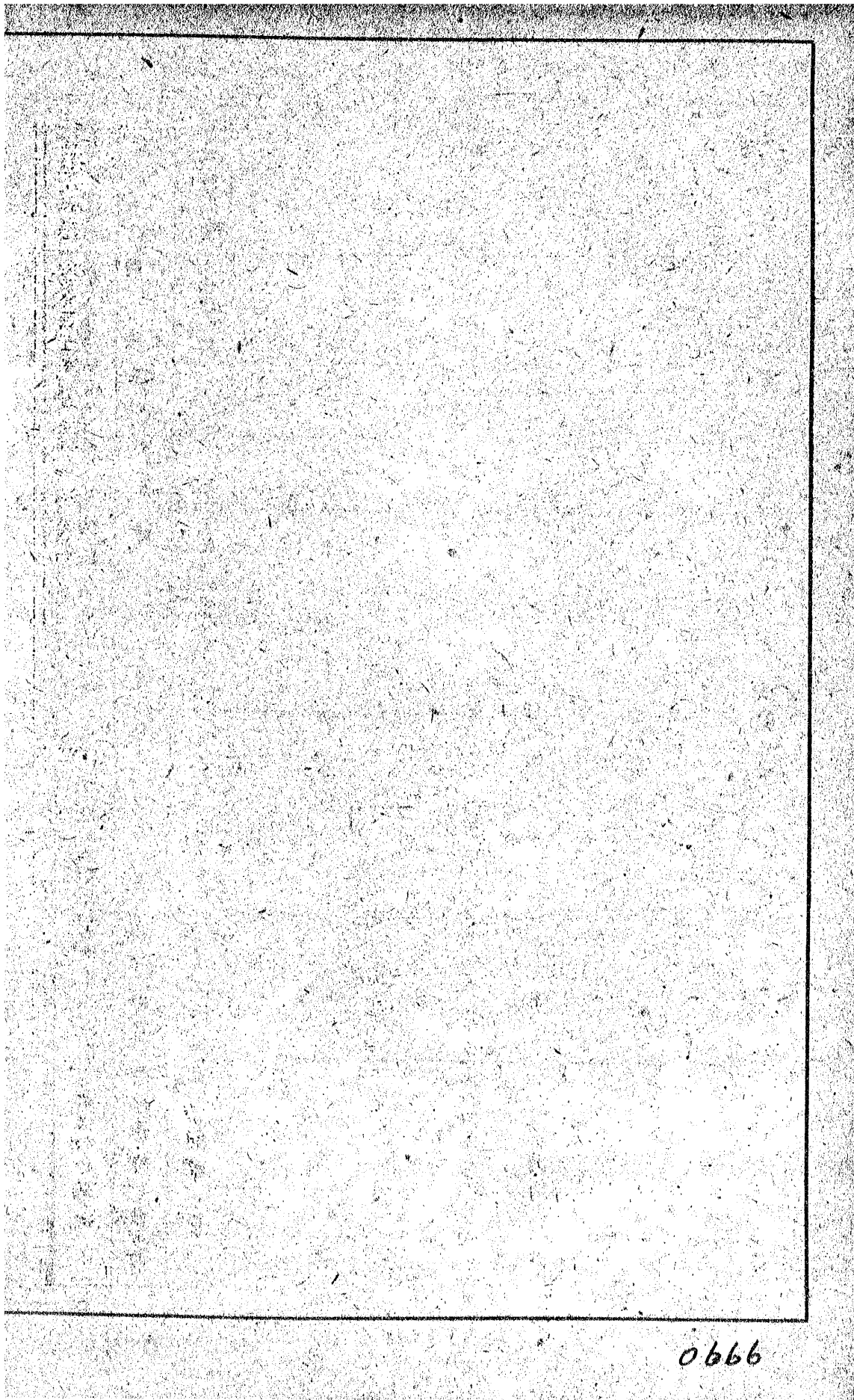
郵便

0664

蓄水力機	一五〇〇立	一	一五二五、九一八 ^円	一八、〇六六、七四六 ^円 (一五、三三九、一八 ^円)	八、二、一三三	蓄水力機室	七〇%
品名	又八十度格 加圧数量	單	種代	種代	契約番號	格付場所	工程
會社名	倭金屬工業株式會社 柏原支所			所在地	大阪府中河内郡柏原町市村四〇番地		

備考 括弧内金額ハ完成セシモノトシテノ金額ヲ表ハスモノトス

0665



0666

アジア歴史資料センター

Japan Center for Asian Historical Records

<http://www.jacar.go.jp/>

御預り証

一、添付別紙ノ物品 云々御預り矣也

昭和 年 月 日

大阪市南區心齋橋筋一丁目三番地
技桑金屬工業株式會社

社長 柳澤 七郎 代理

東京都麹町区丸の内一丁目二番地
技桑金屬工業株式會社 東京支店

支社長 中村 定 責

第一復負者 經理局

御中

0667 6666

備考 括弧内金額へ完成セシモノトシテノ金額ヲ表スモノトス

品名	規格又ハ 寸法	称 呼	数量	単 價	代 價	所在地	契約番号	括弧内場所	工程%	記 事
二二号 固定式加熱炒	三〇〇×三〇〇×三〇		二	一一二七二〇六六	二二五四二一〇〇	和歌山市湊一八五〇番地	一七一七六二	工場	一〇〇	
三四号 固定式加熱炒	五〇〇×三〇〇×三〇		二	二四五一九〇一八	五〇〇二八〇二六		一七一七五七		一〇〇	
五六号 台車型加熱炒	一〇〇〇×五〇〇×四〇		二	二一四三二四八五〇	五五八〇四四五〇		一七一七三七		九〇	一基完成
九一十三号 ピント型焼酎炉	五〇〇×三〇〇×三〇		四	二二五〇二六六六七	九〇八六九三七〇		一七一七三八		八〇	一基完成 薪割機金物等
七八号 引出型焼酎炉	九〇〇×九〇〇×五五		二	二一四六〇七〇八八	三九四二四二七六		一七一七三九		一〇〇	
一十四号 引出型焼入炒			四	二二〇六八六三五	五三七九三二五〇		一七一七三〇		七〇	薪割機金物等
九十八号 石炭焼入炒基礎			四	七五二四二九	三〇〇四五六七六		一七一九一三		一〇〇	
瓦斯導管			一	一一二一〇七五七	八四七一九九		一七一九五		七〇	配管等
煙突			四	四八七三八〇九	一九四九五五九六		一七一九五		一〇〇	
計			二五		三〇八五二四三二〇 (前二〇五九七五五五)					

0668 0007

0669

アジア歴史資料センター

Japan Center for Asian Historical Records

<http://www.jacar.go.jp/>

却預り証

一添附別紙ノ物品 公ニ却預リ交也

昭和 年 月 日

大坂市南區心齋橋第一丁目三八番地

救急金庫之業務研究会

社長 柳澤 七郎 代理

東京都麹町区北一丁目二番地

救急金庫之業務研究会 東京支店

支社長 中村 定 表

第一復負者 經理局

却中

0670

住友金属工業株式会社プロペラ製造所

0672

建設工事名	株式会社宮本建設事務所	所在地
橋本三ヶ村	大六〇〇〇	完成品内一ヶハ、自費車、自費納入
橋本三ヶ村	大六〇〇〇	解体アタ
橋本三ヶ村	大六〇〇〇	解体アタ
橋本三ヶ村	大六〇〇〇	解体アタ
橋本三ヶ村	大六〇〇〇	解体アタ
橋本三ヶ村	大六〇〇〇	解体アタ
橋本三ヶ村	大六〇〇〇	解体アタ
橋本三ヶ村	大六〇〇〇	解体アタ
橋本三ヶ村	大六〇〇〇	解体アタ
橋本三ヶ村	大六〇〇〇	解体アタ

0673



別紙様式

備考	品名	規格又は寸法	数量	単価	代價	製造會社名	所在地	製造會社ノ契約番號	配
預り金繰り上げ等 繰上り金繰り上げ等 繰上り金繰り上げ等 繰上り金繰り上げ等 繰上り金繰り上げ等 繰上り金繰り上げ等 繰上り金繰り上げ等 繰上り金繰り上げ等 繰上り金繰り上げ等 繰上り金繰り上げ等			個一三八四六			十川工業製造所	大阪府高槻市古曾部	三發機一九	値税不詳

0675

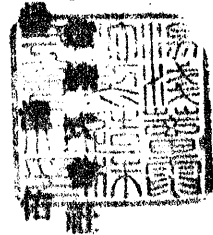
百穂出

昭和二十一年五月二十一日

大阪府高槻市

湯淺電機油屋

取締役社長



第二復員大臣官房

経本帳理部會計班長 殿

拜啓

保管官有物抽斗計スル類ノ件

貴省豫備御照會ニ類ノ抽斗計額ノ件ニ關シ、證七通致許開封御送附仕候間御
至收宜敷御取計被下度御願申上候

敬具

0676

品名	規格又ハ寸度	呼稱	數量	單位	代價	價	契約書號	工程	記
一號直田端子		個	四九二	三〇〇〇	一四七六〇	〇〇	内三〇	〇〇%	内三〇個ノ各々三〇個保管中
一號十型端子			四九二	三〇〇〇	一四七六〇	〇〇	内三〇	〇〇%	内三〇個ノ各々三〇個保管中
一號十二型端子			九八〇	二六三八	三五八五二	〇〇	内二八	〇〇%	内三〇個ノ各々三〇個保管中
一號十二型端子			九八〇	二六三八	三五八五二	〇〇	内二八	〇〇%	内三〇個ノ各々三〇個保管中
獨式端子			五二〇	四九二〇	二五八四〇	〇〇	内三〇	〇〇%	内三〇個ノ各々三〇個保管中
獨式端子			五二〇	四九二〇	二五八四〇	〇〇	内三〇	〇〇%	内三〇個ノ各々三〇個保管中
獨式端子			五二〇	四九二〇	二五八四〇	〇〇	内三〇	〇〇%	内三〇個ノ各々三〇個保管中
獨式板		枚	二二四四〇	一五七〇	一五六七二	〇〇	内三〇	〇〇%	内三〇個ノ各々三〇個保管中
獨式板			二二四四〇	一五七〇	一五六七二	〇〇	内三〇	〇〇%	内三〇個ノ各々三〇個保管中
獨式板			二二四四〇	一五七〇	一五六七二	〇〇	内三〇	〇〇%	内三〇個ノ各々三〇個保管中

右欄替ノ物品正ニ填リ候也

大阪府高槻市

淺野電池製造株式會社
取締役社長 淺野 佑二

0677

昭和二十一年五月二十一日

第一復員大臣官房艦本整理部會計班長 殿

休當官有物品ニ關スル件候會

首題ノ件ニ關シ取而御照會相承候條別紙ノ如ク御回答申上候



京都市下京區南九條河邊町參番地
維機板株式会社

0678

會社工場名	村田鐵機株式會社		所在地	京都市下京區東九條河邊町彦番地		
品名	規格又寸度	稱呼	數量	單價	代價	契約番號
鑽孔機	ニ型	台	四			九設ニハ八號
藥芝底部仕上機	梅山式	台	七			ニ〇設ハ〇號
藥芝底部仕上機	梅山式	台	一			ニ〇設ハ〇號
						工程
						記
						事
						依り解體ノ指示ニ

ニ型鑽孔機

四台

契約番號

九設ニハ八號

一 半製品ニシテ進歩程度ハ鑄鐵、鋼材等各部品ノ機械加工一部完了

二 各部品名、所要量及各部品ノ單價等ハ監督長ノ指示ニ依リ圖面其ノ他一切ノ書類燒却セル爲詳細不明

藥芝底部仕上機

七台

契約番號

ニ〇設ハ〇號

一 半製品ヲテ工程ハ組立ト部品ノ一部ヲ殘シ殆ンド機械加工一部完了

二 各部品名、所要量及各部分品ノ單價等ハ監督長ノ指示ニ依リ圖面其ノ他一切ノ書類燒却セル爲詳細不明

藥芝底部仕上機

一台

契約番號

ニ〇設ハ〇號

一 完成品ナルモ監督長ノ指示ニ依リ解體ス

二 殘存セル部品數量ハ圖面其ノ他燒却ノ爲詳細不明

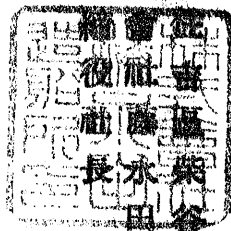
官 品 預 證

今般貫海軍開備發註工事（品）打切リト相成候處別紙ノ通り當社ニ於テ保
管致居候

昭和二十一年六月 日

逕 復員大臣官房艦本整理部長殿

大 阪 市
株 式 有 限 公 司



町 四 番 地
四 船 造 所
岸 本 備

太



0680

燈籠	燈籠	燈籠	燈籠	燈籠	燈籠	燈籠	燈籠	燈籠	燈籠	燈籠	燈籠
HAZ	HAZ	HAZ	HAZ	HAZ	HAZ	HAZ	HAZ	HAZ	HAZ	HAZ	HAZ
備	備	備	備	備	備	備	備	備	備	備	備
多	多	多	多	多	多	多	多	多	多	多	多
日本精工	日本精工	日本精工	日本精工	日本精工	日本精工	日本精工	日本精工	日本精工	日本精工	日本精工	日本精工
・	・	・	・	・	・	・	・	・	・	・	・
備中自然燈籠ニ付紙	備中自然燈籠ニ付紙	備中自然燈籠ニ付紙	備中自然燈籠ニ付紙	備中自然燈籠ニ付紙	備中自然燈籠ニ付紙	備中自然燈籠ニ付紙	備中自然燈籠ニ付紙	備中自然燈籠ニ付紙	備中自然燈籠ニ付紙	備中自然燈籠ニ付紙	備中自然燈籠ニ付紙

