

600

物品處理關係綴

大阪地方復員局

0174

--	--	--	--	--	--	--	--	--	--	--	--

0175

アジア歴史資料センター

Japan Center for Asian Historical Records

<http://www.jacar.go.jp/>

4

阪警行第 五號

司令長官 參謀長

副官 參謀

主務 月

日起案

宛 金剛寺

本日 渡部 知長

文書 昭和 年 月 日

發 方及 渡部 知長

木炭 遺納 中 四 分

旧 渡部 知長 宛 遺納 中 四 分

火 渡部 知長 宛 遺納 中 四 分

金 渡部 知長 宛 遺納 中 四 分

和歌山 地方 人 子 知長

在 渡部 知長 宛 遺納 中 四 分

昭和 五年 五月 二 日 發付

四六三三 察網

0176

海 軍

總務部

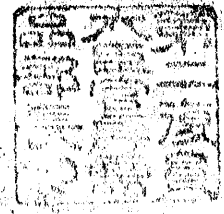
大段 地方復員局總務部長殿

復員品部事務

昭和二十一年一月八日

各地方復員局總務部長 殿

第二復員大臣官房需品部長



郵政事務局用紙料ニ關スル件通知

首題ノ件ニ關シ三月末日迄ノ所定重トシテ別紙第一ノ通商工省燃料局長

如照會シアリタル處此程左記ノ通次定數俟條然可取計相成度

記

一 自動車燃料及之ニ付テ潤滑油ハ別紙第二、重油及其ノ他ノ潤滑油ハ

別紙第三ノ通商工省ヨリ手配済ニ付現物確待ニ當リテハ關係官廳及石

炭支店ト充分連絡ノ上處理スルコト

二 石灰ハ右灰廳一配灰課石井灰取旨ヨリ一月八日別紙第一ノ通各地

方商工整理部及日灰各支店ニ對シ示趣済ニ付關係敬諭ト充分連絡ノ上

0177

慶應義塾
ルコト

(篇送付先 各地万俣貞扇需品部長)

(巻)

0178

別紙第一

律書二九六號

昭和二十年十一月廿八日



陸上省燃料部 陸

陸軍省 燃料部 陸

終戦事務處理用燃料所必要ニ關スル件照會

首題左記ノ通り有之候條当然取計相成所

記

品名	種類	桶類質	吳	佐世保	舞	編	大阪	大湊	合計
自動車油		八一四	一〇〇〇	九〇八	一八七	一〇〇〇	一〇〇〇	一〇〇〇	一〇〇〇
船用車油		一〇〇〇	一〇〇〇						
ディーゼル重油		一〇〇〇	一〇〇〇						
潤滑油		一〇〇〇	一〇〇〇						
石炭		一〇〇〇	一〇〇〇	一〇〇〇	一〇〇〇	一〇〇〇	一〇〇〇	一〇〇〇	一〇〇〇

備考一、單位油價ハ併、石炭ハ陸

九、〇〇〇

四、九〇〇

0810

0179

0810

0133

※

※

※

應		職		氏名	
				年 月 日生	
本籍					
勳功	授年	與日	傳	由	他省關係
功					
旭					
勳					
年	月	日	職級別、基本給料及役		期 間
探	用	年	月	日	
勳	績	年	月	日	
功	績	年	月	日	
期	間	中	勳	績	年 月 日
			勳	務	年 月 日
			缺	勳	年 月 日

別紙才二

二〇上局第一五五四號

昭和二十年十二月二十七日

海上省 工務局長



石油配給統制株式會社

堀江平重郎 殿

終戦事務用石油割當ノ件

首題ノ件ニ關シ第一復員省需品局向トシテ不取敢左記ノ浦割當スルコト
ナリタルニ付可然措置セラレ庶右廻牒ス

記

揮發油

潤滑油

横浪質

四〇〇軒

四〇軒

吳

五〇〇軒

五〇軒

佐世保

四五〇軒

四五軒

0181

計	大 湊	大 阪	舞 鶴
一 七 五 〇 軒	一 五 〇 軒	一 六 〇 軒	九 〇 軒

一 七 五 軒	一 五 軒	一 六 軒	九 軒
------------------	-------------	-------------	--------

0182

寫

別紙第三

二一工部第二〇号

昭和三十年一月八日

商工省工務局長

石油配給統制株式会社

社長 堀江 平重 郎 殿

終戦事務處理用石油特配三割は件

首題に件三割は二領員省需品局向トシテ左記石油特配ニシテ三割可然措置セラレ度右通牒ス

記

一 号 石油

海軍用油

横須賀

二四〇〇計

一九六〇計

呉

八五五計

一七五〇計

海

軍

黄紙中葉十三行露紙(鈴木納)

0183

是考

二〇工局馬一五五二號

昭和二十年十二月二十六日



第一復員省藥品局長殿

朝工省工務局長

終戦事務處理用石油ニ關スル件照會

鑒ニ貴省ヨリ其ノ重要電ニ付連絡アリタルモ聯會側ノ説明ノ資料ト致シ
ニ付至急算出基礎提出方相煩時

0182

0184-2

0185

年月日	一般記事

賞罰	特殊功績

發付後
 査閱
 淨書
 校合
 月
 日發付

(起案用紙)

經理部長

課長



主務部員

課部員

月

日起案

大政府内政部長

宛

日文書昭和

21年1月

23日

官憲

記名 菱久

事務部

旧西平共情組合物産部事務部取扱件通知
 昭和二十一年三月二十六日附内務省発調第二三三号内務省調

査部長連博者無件内閣に当地共情物産部事務部

物産部九月末日解散と同時に大分分府に現在保有

物産部一五候あり是相成り及

字送員才二使六有契の長

海軍

(西大40納)

0186

長官

二復總務局長八郎

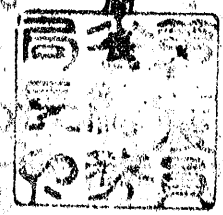
昭和二十一年一月九日

大改
總務部長



各地方復總局長臣 殿

第二復總務局長



附
事務部長

事務課長



電報、件、開、内務省、別紙、海防隊被服隊、燃爆組構建

一別紙一

經理部長



課長



菅野部長

庶務主任

(一)

事務課長 菅野部長 庶務主任

物資部、十一月解散、
解散後、復總務局長、
燃爆組構建、
燃爆組構建、
燃爆組構建、

0187

別紙

内務省發調第三三三號

昭和二十三年十二月二十六日

内務省調査部長

大 嶋 弘 天

各 地 方 長 官
各 支 局 長
各 地 方 行 政 署 長
各 地 方 政 務 局 長

請 願 者 共 濟 組 合 物 資 部 所 有 之 物 品 之 取 扱
ニ 關 スル 件

標記物品「附」第二運賃者當局ト協議。上開令左記ニ依リ取扱フコト
敬候候備」知有之成

記

一 共濟組合物資部物品中民間採用トシテ必要ナル者ハ其本部所在郡道
府縣ニ於テ引渡シ支分部會ヨリ返還シ支分タル部會、例ニ依リ借入
スルコト

一前記の如く、
父付き、
前記の如く、
公定儀、
一書、

長

總務部長

第一復員局長

衛生省社務局長

附

大原地方復員局總務部長殿

一復員事務局第二〇號

昭和二十一年二月二日

第一復員省總務局長

第二復員大臣官房需品部長

厚生省社務局長 殿



中國人等歸還ノ際特別輸送艦艇乗中ノ食糧補給ニ關スル件照會

首題ノ件ニ關シテハ本月十九日附二一食糧第一一二二號ニ依リ貴省ニ於テ

當タルコトトナリタル艦特別輸送艦艇ニ依ル送還豫定別表第一ノ新ニ付之

ニ要スル糧食品別表第二ノ湖至倉出産地へ集積ノ上補給方取計相成度

(別表第一、第二添)

寫

本閣
海軍
陸軍
發行

(終)

0190

寫送先

橫須賀 吳保 佐保 舞濱 大坂 大坂 佐保 浦賀 舞濱 吳保 下關 博多 佐保 鹿兒島

總務部長
運輸部長
常品部長

地方復興局常品部鹿兒島出張所長

各厚生省引揚振興局長官

0191

別表第一

朝鮮人台湾人送還豫定（概算）
但シ海軍艦艇（特別輸送艦艇）ニヨル分ノミ

朝鮮人		台湾人			區分	
計	仙 舞 崎 鶴	計	鹿 宇 游 兒 品 賀		送 還 地	
一七、〇〇〇	一、〇〇〇	一七、〇〇〇	六、〇〇〇	四、〇〇〇	七、〇〇〇	二 月
一七、〇〇〇	一、〇〇〇	一七、〇〇〇				三 月
一七、〇〇〇	一、〇〇〇	一七、〇〇〇				合 計
			豫定ナリ	台湾人ハ二月十 五日迄ニ終了ノ 豫定ナリ		記 事

0192

別表第二

台		區分	地別	人員	品名	二月分	三月分	計	記事
			浦	七 一 〇 〇	米 麥 獸魚肉罐詰 生野菜又ハ 乾物 味噌 醬油 植物油 鹽	一七〇四〇 五六八〇 七九五二 二九五三六 五一一二 一三五〇 九六六 三九八 四五五		一七〇四〇 五六八〇 七九五二 二九五三六 五一一二 一三五〇 九六六 三九八 四五五	航海四日 分豫備四日

0193

海

島 兒 鹿					品 宇								
六二〇〇人					四〇〇〇人								
醬	味	乾	生野菜又ハ	獸魚肉雜詰	米	麥	鹽	植	醬	味	乾	生野菜又ハ	獸魚肉雜詰
油	醬	物						物	油	油	物		
四三三	五四六	三三三	一三八九六	三四七二	二四八〇	七四四〇	二五六	二二四	三四四	七〇四	三八八〇	一六六四〇	四四八〇
四三三	五四六	三三三	一三八九六	三四七二	二四八〇	七四四〇	二五六	二二四	三四四	七〇四	三八八〇	一六六四〇	四四八〇
分	豫備二日	分	航海二日							分	豫備四日	分	航海四日

0194

人													
計													
一七三〇〇人													
鯨魚肉罐詰	麥	米	鹽	植物油	醬油	味噌	乾物	生野菜又ハ	鯨魚肉罐詰	麥	米	鹽	植物油
八九〇	三三〇	一五二〇	一〇五〇	七九〇	一〇五〇	一〇五〇	一〇五〇	五九〇	一五九〇	一五九〇	一五九〇	一五九〇	一五九〇
八九〇	三三〇	一五二〇	一〇五〇	七九〇	一〇五〇	一〇五〇	一〇五〇	五九〇	一五九〇	一五九〇	一五九〇	一五九〇	一五九〇
八九〇	三三〇	一五二〇	一〇五〇	七九〇	一〇五〇	一〇五〇	一〇五〇	五九〇	一五九〇	一五九〇	一五九〇	一五九〇	一五九〇

鮮						朝							
崎			仙			鶴			舞				
12000人						7600人							
植物油	醬油	味噌	乾物	生野菜又ハ	獸魚肉雜詰	米	麥	鹽	植物油	醬油	味噌	乾物	生野菜又ハ
1400	3000	4000	7800	12000	28000	40000	50000	5200	4000	1090	1410	5760	5328
1400	3000	4000	7800	12000	28000	40000	50000	5200	4000	1090	1410	5760	5328
2800	6800	8800	16000	24000	36000	48000	60000	10000	9000	2180	2820	11520	6656
分	豫備一日	分	航海一日							分	豫備二日	分	航海二日

總		人												
		計												
二、六、九、〇〇人		一、一、六、〇〇人												
乾物	生野菜又ハ	獸魚肉雜詰	麥	米	鹽	植物油	醬油	味噌	乾物	生野菜又ハ	獸魚肉雜詰	麥	米	鹽
一、二、六、〇〇	七、二、八、〇〇	一、九、六、〇〇	一、五、〇、〇〇	四、二、〇、〇〇	三、三、三、〇	一、八、五、〇	四、四、九、〇	五、八、一、〇	二、三、七、六	一、五、七、二、八	三、六、九、六	二、六、四、〇	七、九、二、〇	一、六、〇、〇
二、三、七、六	一、五、七、三、八	三、六、九、六	二、六、四、〇	七、九、二、〇	二、一、二、〇	一、八、五、〇	四、四、九、〇	五、八、一、〇	二、三、七、六	一、五、七、二、八	三、六、九、六	二、六、四、〇	七、九、二、〇	一、六、〇、〇
一、四、九、七、六	八、六、五、三、八	三、三、九、六	一、六、六、四、〇	四、九、九、三、〇	四、二、四、〇	三、七、〇、〇	八、九、八、〇	一、一、六、三、〇	四、七、五、二	二、七、四、五、六	七、三、九、二	四、二、八、〇	一、五、八、四、〇	三、二、〇、〇

計	合		
鹽	榎	醬	味
物			
油	油	噲	
丁 一 二 三 計	九 八 一	二 三 八 一 五	五 〇 八 一
二 一 三 計	一 八 五	四 四 九 五	五 八 一
丁 一 二 三 計	一 六 六	二 八 三 〇	五 六 六 三

0198

0198

		※			※
應		職		氏 名	
				年 月 日生	
本籍					
勳功	授年	與月	日	事由	他省關係
功					
旭					
瑞					
年 月 日	職級別、基本給料及役			期 間	勤 務 廳
探 用	年	月	日		
勤 績	年	月	日		
功 績 調 査 中 期 間	勤 績		年 月 日		
	勤 務		年 月 日		
	缺 勤		年 月 日		

8810

0199

大坂地方復員局長官殿

二復總務局第一一二號

長官

昭和二十一年二月四日

第二復員省總務局長

總務部長

總務部員

庶務課長

課長

横須賀 佐世保 大坂 大阪府 大阪府 大阪府

各地方復員局長官殿

特殊糧食品取得ニ關スル件照會

合意ヨリ返還ヲ受ケタル特殊糧食品ノ取得ニ關シ義ニ二復總務局第七
號ニ依リ通知中ノ處主食ニ供シ得ルモノハ地方長官ヨリ食糧事務所ニ引
渡ノコトトシ各需品部ハ同事務所ヨリ買却ヲ受クルコトニ改メラレタルニ
付了知相成度

追テ本件ニ關シ内務省及食糧管理局ヨリ別紙ノ通指令済ニ有之

別紙添
寄送付先 各地方復員局需品部長

(終)



0200

別紙(一)

電報

一月十九日發信

發 食糧管理局長官

内務省調査部長

宛 各 地 方 長 官

客年十二月二十四日附内務省發調第三六四號通牒ノ特殊糧食ニ屬スルモノト雖モ主食ニ供シ得ルモノハ十一月十日附二〇食糧第二一〇一號通牒ノ食糧事務所ニ賣却スルモノトシ食糧事務所ヨリ復員用トシテ關係方面ニ賣却スルコトニナリタルニ付爲念

(終)

0201

別紙(二)

昭和二十一年一月二十四日

食糧管理局米麥課長

各食糧事務所長 殿

宣需主食糧中特殊糧食ニ關スル件

宣需主食糧中携帶口糧等ニ付アハ參ニ電報シタル所ニ依リ凡テ復員者用ニ
使用スルコトトシ政府運送ニ依リ宣需地復員局地方糧品部ニ賣却スルコ
トニ致度ニ付御承知相成度此段及通知候也

追而需要地並發地受地關係ハ左表ノ通ニ付申添候

記

發地食糧事務所	着地食糧事務所	賣却先
北海道	青森	大湊地方復員局糧品部
岩手、宮城		
秋田、山形		

0202

愛 媛 高 知	總 島 香 川	岡 山 山 口	島 根 鳥 取	奈 良 和 歌 山	滋 賀 兵 庫	岐 阜 三 重	富 山 石 川	新 潟 禮 井	東 京	靜 岡 愛 知	山 梨 長 野	埼 玉 千 葉	枋 木 群 馬	福 島 茨 城
	廣 島				大 阪		京 都						横 濱	
	吳地方復員局備品部				大阪地方復員局備品部		舞鶴地方復員局備品部						横須賀地方復員局備品部	

0203

官 崎、 鹿 兒 島	能 本、 大 分	禮 岡、 佐 賀
	長 崎	
		佐 世 保 地 方 復 員 局 審 品 部

備考

- 一 受地事務所へ看隣關係ノ發地事務所ニ通知ノコト
- 二 需要地所在府縣分ニ付テハ所管事務ニ於テ賣却先ト適宜打合
ノ上處理スルコト

(終)

秘

海軍鐵道輸送計畫表

昭和 年 月 日
海軍運輸本部

計畫表配付箇所 運輸省	部數	輸送計畫番號			
		發送軍衙及部隊名			
		品名			
		輸送數量	個(相)數		
			容積(立方米)		
			重量(噸)		
		所要車輛長	有蓋貨車		
			無蓋貨車		
			其ノ他計		
		換算輛數(長)			
輸送列車號					
出發		時刻	月日		
到着		時刻	月日		
摘要					
計					
橫須賀海軍運輸部					
吳海軍運輸部					
佐世保海軍運輸部					
舞鶴海軍運輸部					
大阪海軍運輸部					
大湊海軍運輸部					
名古屋海軍運輸支部					
門司海軍運輸支部					
海軍運輸本部					

大阪地方復員局事務部員

昭和二十一年二月七日

大阪地方復員局田辺上陸地連絡所庶務課長

村田喜代治殿

双眼鏡返却ノ件照會

旧田辺海兵團終戦時貴殿ニ供與ノ双眼鏡壹個去日大阪復員局總務部長
兼聖理部長法務部長常呂部長当地ニテ拂下物件處理打合會ニ
於テ貴殿ヨリ返還ノコトニ決定相成候條至急返却相成度
ニ終

直送付先 大阪地方復員局總務部員法務部員

長官
總務部長
庶務課長
課附

美濃牛葉十三



0206

大阪地方復員局總務部訂定

阪需第七三號

昭和二十一年二月八日

大阪地方復員局總務部部員

山水産業社 謹啟

寫

長

總務部長

總務部員

庶務部長

課

部下補布處理ニ關スル件照會

ニ關シ先般貴社増置打合會席上貴社係員ニ對シ社内處分明細至急報
告相成可ク進給致置候處其ノ後何等難タル回報ニ按セズ其ニ遺憾ニ存上
候故既貴社處理上急進ニ石岡答ヲ得度存居候條何分ノ御手配ヲ得度
過而本件ニ關シテハ貴社係員ノ取モ誠意アル態度ヲ望ムベク屬念申添
候條御旨宜候下度

為送付先 大阪地方復員局總務部部員

大阪地方復員局經理部部員

「第」

海軍

0207

大陽地方復員局長官殿
二復員總務局第一三八號

昭和三十一年二月八日

第二復員省總務局長官殿

横須賀 吳佐安保

各地方復員局長官殿

舞鶴 大湊 大坂



庶務課長

課長

本國へ帰還スベキ中華民國人等ニ対スル主要食糧ノ配給取扱ニ関スル件申進
件ニ関シ別紙ニ一食糧第一二三號ノ通定スレタルニ付可然

取計ハレ度

遊テ本件実施ニ據リ本土ヨリ離島其他中國朝鮮台湾ハ送還スル者ニ対スル特別輸送艦艇便乗中食糧ハ引揚援護局ヨリ受込ハコストナリタルモノニシテ外地ヨリ特別輸送艦艇ニ依リ帰還スル者ニ対スル便乗中食糧ハ従前通り各地方復員局需品部ニ於テ



第二復員省
總務局長官殿
舞鶴 大湊 大坂

調達補給の要を以て付了知相成度

(別紙添)

横須賀、吳、佐世保 各地方復員局 需品部長

舞鶴、大湊、大陂 各地方復員局 運輸部長

食糧管理局 長官

厚生省 社会局長

浦安、舞鶴、吳、下関 各引揚援護局長官

博多、佐世保、鹿兒島

(終)

0209

二食糧第一二三節

昭和三十一年一月十九日

食糧管理局長官

殿

帰還者ニ対スル主要食糧ノ配給取扱ニ関スル件

本國へ帰還スベキ中華民國人（台湾州民も含ム）朝鮮人並沖繩
其ノ他ノ離島地区へ帰還スベキ者ニ対スル主要食糧ノ配給取扱ニ関
シテ一部既ニ実施中ノ事ト存候モ取扱ニ稍々明瞭ヲ欠ク向モ下リ
將又新ニ送還ヲ要スベキ者生ジアル現況ニ鑑ミ之ガ河涇ヲ遂行
ヲ期スル為左記ニ依リ取扱ヲコトト相成リタルニ付関係機関ト常時緊
密ナル連絡ヲ保持シ本件ノ運営ニ萬遺憾ヲキラ期セラレ度此
段又通牒候也

追テ本件ニ関シ貴現地機関若シテハ関係方面へ至急連絡ノ上

0210

周知徹底セシラレ度 尚帰還者中華人勞務者ニ対スル乗船
地ニ於ケル諸給食措置ニ付テ別紙寫シ通リ客年十月十二日附
ニ食糧第一八九號ヲ以テ北海道、新潟、富山、福井、京都、山口、
福岡、佐賀、各乗船地
南係地方長官宛 通牒滑ニ付右依レ度申添候

記

一 本件給食ハ乗船地ニ於テ帰還者中食糧ヲ給與セシムベキ要
者ノミトシ之ガ午持食糧有無及数量確認 勘案、上取扱フ

モトス

二 帰還者ニ対スル乗船地ニ於ケル諸給食取扱ハ全テ引揚援護局
ニ於テ直接実施スルモトシ南係地方庁、食糧事務所及其、他
関係機関ハ之ニ全面的援助協力ヲ與フルモトス
三 食糧事務所長ハ帰還者ニ対スル主要食糧ノ所要量ニ付容

0211

年十月二十二日附ニシテ食糧第三ニハ歸通煤ニ依ル引揚者ニ対スル
主要食糧配給要綱ニ準ジ食糧營團ヲ通ジ當該引揚援
護局長ニ対シ責却スルモノトス

配給量及副食品ニ付テモ前項要綱ニ準ジ取扱フモノトス

四 計畫輸送ニ依ル歸還者ニシテ乘船地ニ船待等ノ為滞留シテ

ル者ニ対シテハ滞留所要実日数ニ応ジ給食スルモノトス

五 所要航海日数ニ付テハ乘船地ニ於ケル地方、食糧事務所、

引揚援護局、海運局、令支局及船舶運營令支部其他同

係方面ト協議、上飽迄最少限度、所要日数ニ限定豫メ決

定シ置クモノトス尚船内応急食糧用トシテ航海距離ニ依リ必要

ヲト認メラル、場合ハ二日分以内、モノヲ準備積込ムモ差支ナキモ

ノ矣

六 日本國內ニ於ケル歸還者ニ対スル乘船地迄、計畫輸送中ニ於

食給食ニ付テハ之が特殊性ニ鑑ミ特ニ外食券制度ノ通用ヲ避
ケ輸送計畫ニ基ク取辦当ノ取別日別所要計畫ニ実スル
日本交通交社ヨリ申請ニ依リ當該地方片ニ於テ可及的賣
却割當數量中ヨリ給食ニ振措置スルモノトス

0213

食糧第一八九二號

昭和三十年十月十二日

知事殿

食糧管理局長官

帰國華人勞務者ニ対スル食糧配給ノ件

貴官下り小港帰國子弟ノ華人勞務者ニ対スル途中食糧ニ関
レテハ左記基準ニ依リ配給相成度此段及通牒候也

一 基準量 (一人一日当) 米及小麦粉 五合

一 配給日数 (一人当) 船待 二日分

船中 日分

下船後 三日分

計

能中日数ハ左ニ依ルニシテ

北海道 三十一日

新潟(新潟港) 七日

富山(伏木港) 七日

福井(敦賀港) 七日

京都(舞鶴港) 七日

山口(仙崎港) 六日

佐賀(唐津港) 六日

福岡(内司港) 六日

(博多港) 六日

(三辺港) 五日

阪神第一七二號

海軍

宛 市官房長官
 官房庶務課長
 大領神甲空軍隊長
 一月二十日附官房庶務課十四号ヲ以テ奉復
 海軍施設部ニ交付スルニ首題ノ件ニ係リ
 同部海軍施設部ヨリ運輸者大改地方建設部
 少中重九ニ知 該部ノ神ト及 和勢山本張所
 管下ノ各故部隊及施設部隊ニ供給シテ
 庶務課長
 課附
 文書 昭和二十一年二月十九日 發
 昭地復 係務部長

司令長官

總務部長

總務部

庶務課長

課附

課附

主務

月

日 起案

査閱

淨書

校核

年月

月

日

發付

西大38 泰納

0517

0216

皇、登、大、部、分、の、神、戶、方、向、に、戦、果、を、焼、き、の、
弟、余、之、の、統、戦、時、散、逸、の、現、有、之、を、卷、之、
旨、編、者、に、授、け、る、に、付、可、如、傳、承、を、致、



0217

0190

没収品関係、
お見收入帳、各通知等

昭和二十一年三月十八日

大阪地方復員局
山田 營業課長殿

元大阪海軍施設部残務整理委員

小林 清 周

空麻袋ノ件回答

首題ノ件ニ關シテハ當時ノ關係者ニ就キ、種々調査セシ處左記ノ通
リニ有之候

記

一、現品ハ神ノ及和歌山出張所管下ノ各設營隊及施設部隊へ配布
二、空袋ハ大部分焼失、殘存セルモノハ終戦時紛失セリ

(終)

0218

課 附
庶務課長
總務部員
總務部長

官房庶務第一課
昭和二十一年一月二十六日

第二復員大臣官房庶務課長

各地方復員局總務部長 殿

調料用空麻便返還ノ件關會

首題三編ノ別紙寫ノ通日本調料統制株式會社ヨリ申出アリタルニ付

返還相成續可然取計相成度

(別紙送)

(終)

總務課
2.2
接受

0219

昭和
年
月

需要部
伊藤氏

大原市

中央復員局
 東京市芝区川口部員ヨリ返却ノ物
 十ヤトモモ
 運送中
 野田
 (心算其申深(施送印付))

下
 下
 下
 下

海軍
軍

(終)

ア
リ
タ
ル
ニ
付

務
課



0219

昭和 年 月 日

大阪市東區北濱二丁目一九番地(電話五七九〇番)

大阪海軍軍需部

雲子部
送付
ス

0220

二〇新統發乃第八〇號

昭和二十一年一月十八日

東京都京橋區本橋町四丁目四番地
日本飼料統制株式會社

社長 河野 一 郎

第二役員大臣 幣原 喜重郎 殿

飼料用空麻袋運送ニ關スル件

本會社ハ農林省ノ指示ニ基キ貴管轄下各地方所屬機關ニ對シ飼料ノ
配給ヲ致居候處配給價格ハ中味ノミノ價格ヲ以テ之レガ符番タル
空麻袋ハ各配給先ヨリ運送スベキモノトシテ無償貸與致居候
支店ヲシテ直送之等配給先ニ對シ運力運送相成候運管提申上候得共
一同ニ運送セズ殊ニ終戦後之等各地方機關ハ閉鎖サレ弊社トシテモ

海軍

0221

未回収ノ債ニ致スコトハ經營上支障尠ク、其次第三候間當該品無之
場合ハ代替品ニテモ結算ニ有之候ヘバ貴官ヨリ各地方當該業務處理
機關ニ對シテ返還方御指示相煩度候此段御返申上候
邊而配給先別貸付致ハ別紙ノ通りニ付申添候

海
軍

0222

第二復員省

貸付先	貸付数	回収数	未回収数	貸付先	貸付数	回収数	未回収数
第二海軍火薬研究所	2	0	2	名古屋造兵廠	53	0	53
海軍中川隊	17	0	17	横須賀海軍(四日市)	50	0	50
海軍芝浦工廠補給部	1,037	0	1,037	津海軍工廠	166	0	166
海軍施設本部	67	0	67	長野兵器補給廠	33	0	33
第一海軍航空隊	305	24	281	横須賀海軍(長野)	180	0	180
第一海軍衣糧廠	50	0	50	津島海軍	618	0	618
海軍少尉學校	257	0	257	三重航空隊	67	0	67
海軍航空技術廠	78	0	78	芝浦海軍施設	59		59
第一海軍航空技術支隊	302	302		大坂海軍施設部	1,278		1,278
横須賀海軍施設部	4,667	0	4,667	吳海軍施設	1,590		1,590
第一海軍相模航空隊	130	0	130	佐世保海軍	3,316	0	3,316
横須賀海軍少部	580	65	485	福岡第二海軍兵器廠	384	0	384
厚木海軍基地	60	0	60	小倉兵器廠	80	13	67
海軍少部	8,135	0	8,135	大坂海軍施設部札幌支隊	1,212		1,212
	4,994	0	4,994	合計	29,787	13	29,533

0223

海軍