

水  
中  
特  
攻  
基  
地

(水雷射撃ヲ含ム)

1215

大島蛟龍製造施設目録

照面番号	名	稱	構	造	数	量	記	事
11	電	氣	作	業	場	一ヶ所	全	右
10	"	"	"	"	一ヶ所	出来高 七五%	切擴概完了	
9	造	機	作	業	場	一ヶ所	出来高 六〇%	切擴中途
8	発	電	機	運	轉	場	出来高 八〇%	切擴概完了
7	"	"	"	"	一ヶ所	全	右	
6	F	G	機	組	場	一ヶ所	出来高 六〇%	切擴中途
5	"	"	"	"	一ヶ所	全	右	
4	"	"	"	"	一ヶ所	全	右	
3	C	D	機	組	場	一ヶ所	出来高 二五%	切擴完了
2	"	"	"	"	一ヶ所	全	右	
1	F	機	組	場	一ヶ所	出来高 八〇%	切擴概完了	

毎

頁

24	23	22	21	20	19	18	17	16	15	14	13	12
修理業格納場	水雷作業場	艦艇作業場	電気作業場	航海老學作業場	祭電場	光電場	電池組立場	変電場	高压空気圧縮ホブ	"	A B 艦艇場	動力場
"三五×三五×五〇	"三五×三五×三〇	"	"三五×三五×一〇〇	"三〇×三〇×一〇〇	"四〇×四〇×五〇	"	"	"三五×三五×五〇	"四〇×四〇×一〇〇	"	"	"
一ヶ所	一ヶ所	一ヶ所	一ヶ所	一ヶ所	一ヶ所	一ヶ所	一ヶ所	一ヶ所	一ヶ所	一ヶ所	一ヶ所	一ヶ所
出来高 未完成 一ヶ所 等坑中途	出来高 未完成 一ヶ所 大石 %	出来高 未完成 一ヶ所 切機中途	出来高 未完成 一ヶ所 四五%	出来高 未完成 一ヶ所 切機中途	出来高 未完成 一ヶ所 四五%	出来高 未完成 一ヶ所 四五%	出来高 未完成 一ヶ所 四五%	出来高 未完成 一ヶ所 七〇%	出来高 未完成 一ヶ所 五〇%	出来高 未完成 一ヶ所 切機中途	出来高 未完成 一ヶ所 切機中途	出来高 未完成 一ヶ所 切機中途

大瀬納

1217

照面番号	名	稱	構造	数量	記
25	修理業格納場		"三五五〇×三五〇	一ヶ所	未完成 華中途中
26	"		"	一ヶ所	全 右
27	"		"	一ヶ所	全 右
28	"		"	一ヶ所	全 右
29	後方道路業作業場		"三五五〇×三五〇	一ヶ所	全 右 四%
30	"		"	一ヶ所	全 右
31	引卸滑台		中長 七〇〇 奥行 1/10	一ヶ所	全 右
32	結合場W工法		中長 六〇〇 奥行	一棟	未完成 其基礎中途
33	船組主場A/B		" 五〇〇	二棟	未完成 敷地造成概不完
34	義船製作業場		W工法 三五五〇×三五〇	一棟	未完成 碇方
35	棧橋		木造 中長 一〇〇 表	一ヶ所	未完成 橋脚完成
36	道路		鋪装中 二五〇×三五〇	延長約 一六三〇米	盛土中途

1218

										101	37	工 真 宿 舎	
										通 信 施 設			
										隧 道 三 五 三 五 三 五 三 五	三 角 兵 舎 梁 間 四 角 桁 材 八 間		
										一 ヶ 所	一 棟		
										完 成	内 六 棟 完 成		

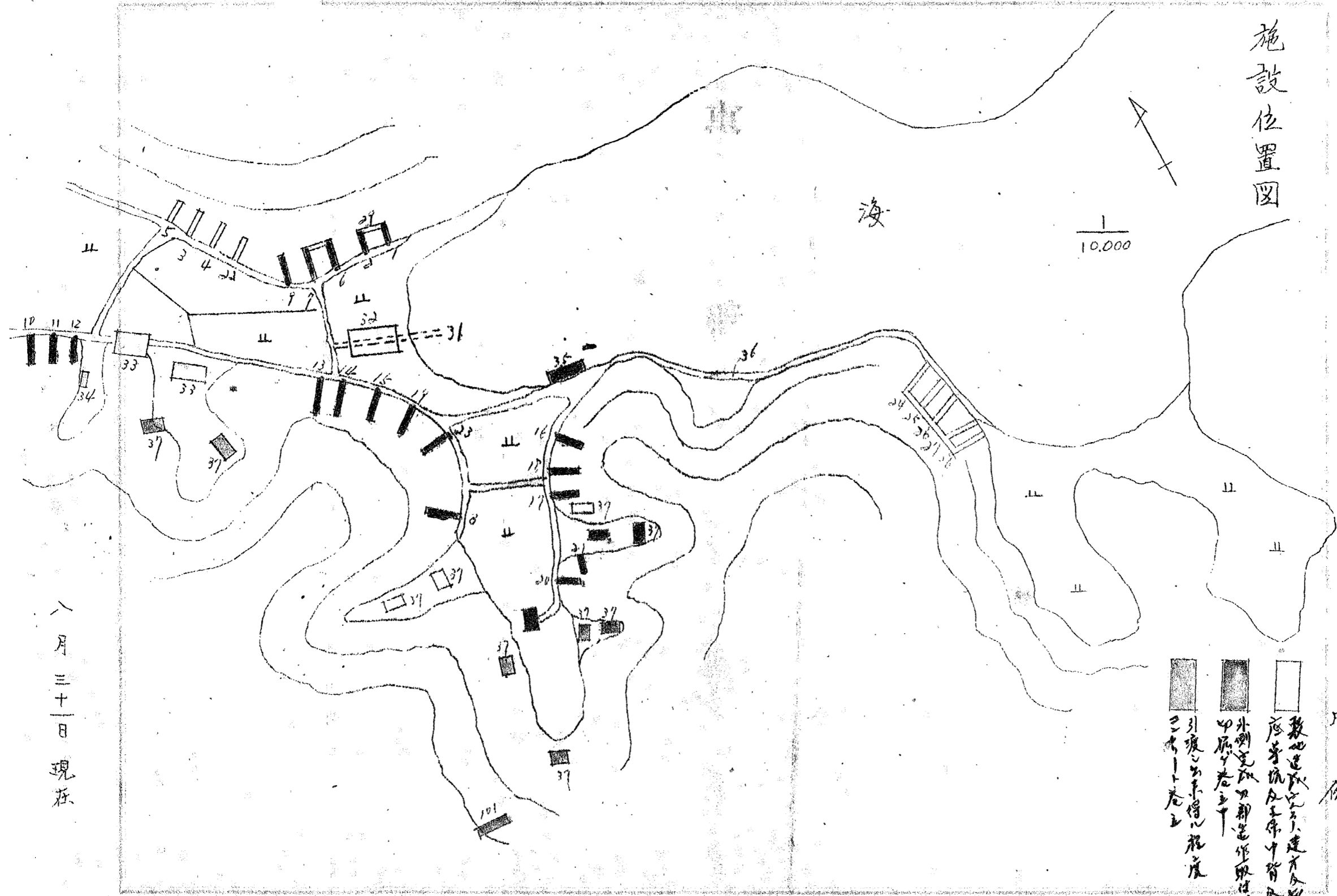
海

軍

大  
綱  
紙

1219

施設位置図

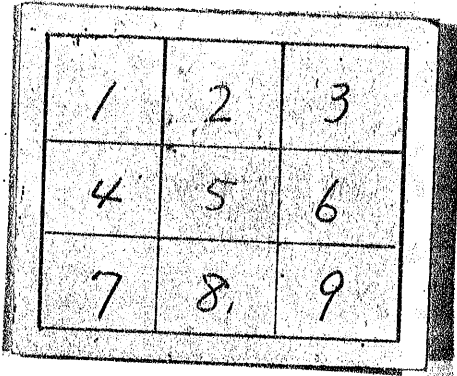


八月三十日現在

- 凡例
- 敷地建設完了後、建方及び別荘度
  - 庭園及び土庫中背凡土庫
  - 外側定取、内側定取、取付程度
  - 引渡、引渡後、程度
  - 三才一巻上

1220

# 分割撮影ターゲット

分割した 部分の 撮影順序	
分割撮影 した理由	A 3判以上のため
上記のとおり分割撮影した事を証明する。	

1221

1222

1223

1224

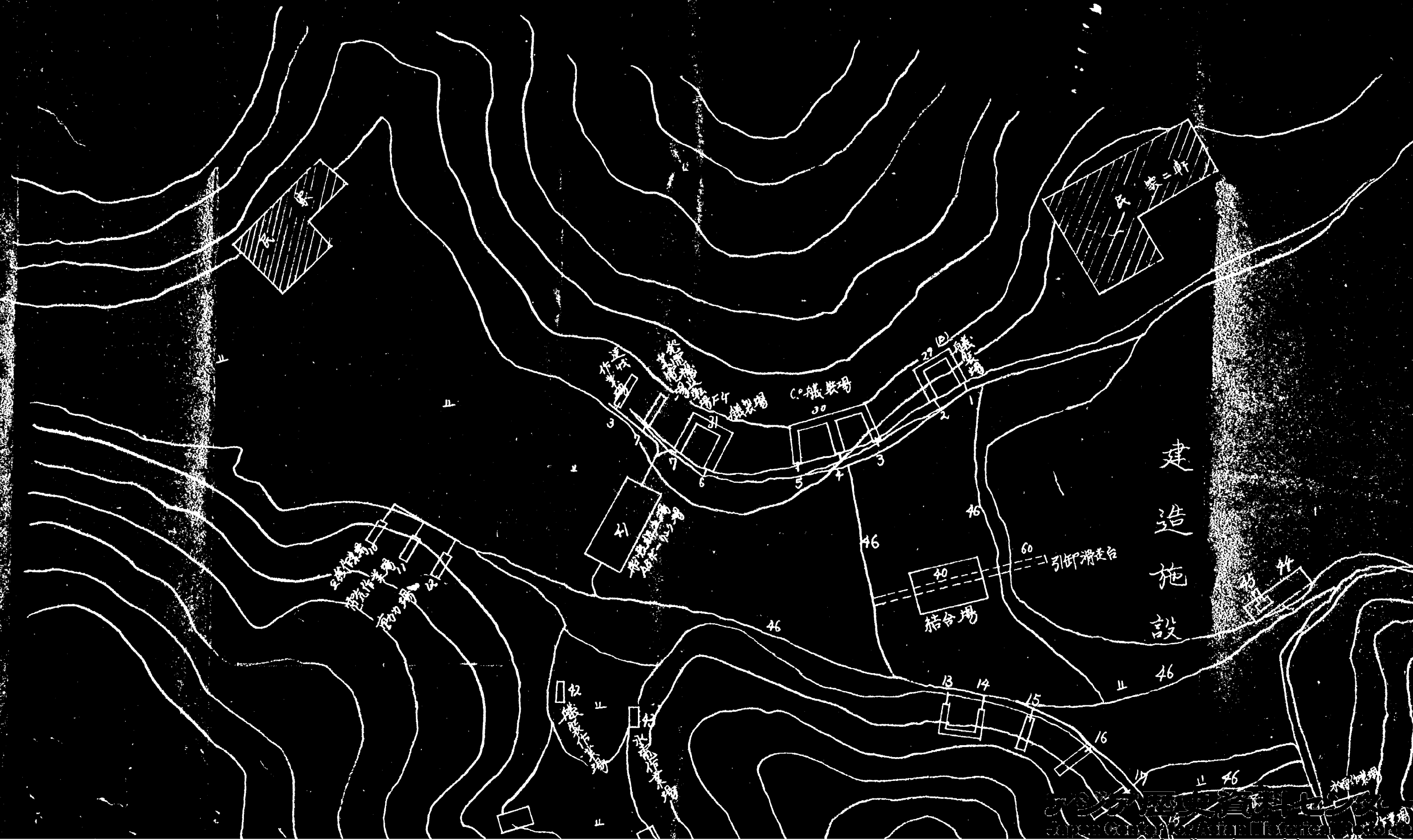
1225

1226

1227

1228

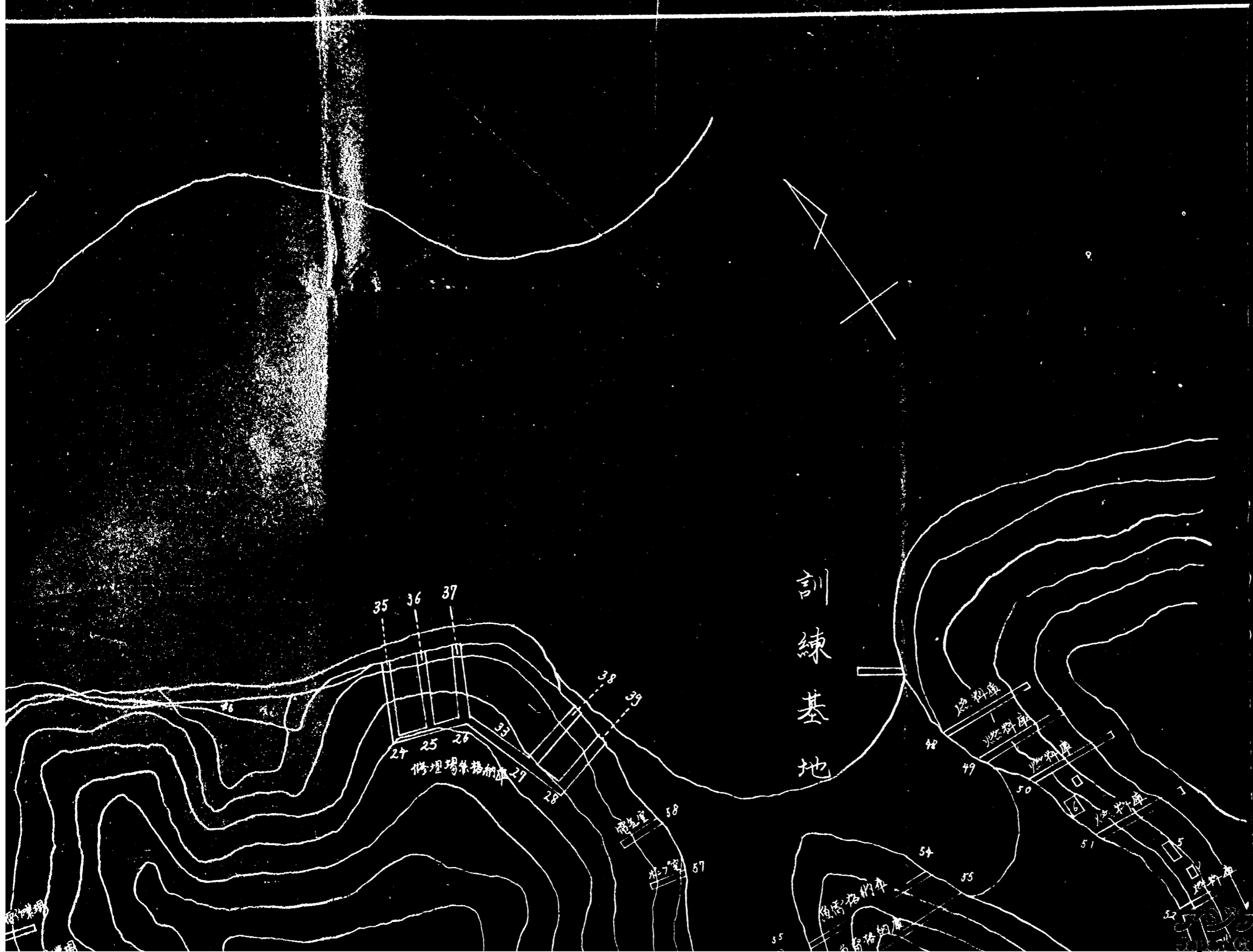
1229

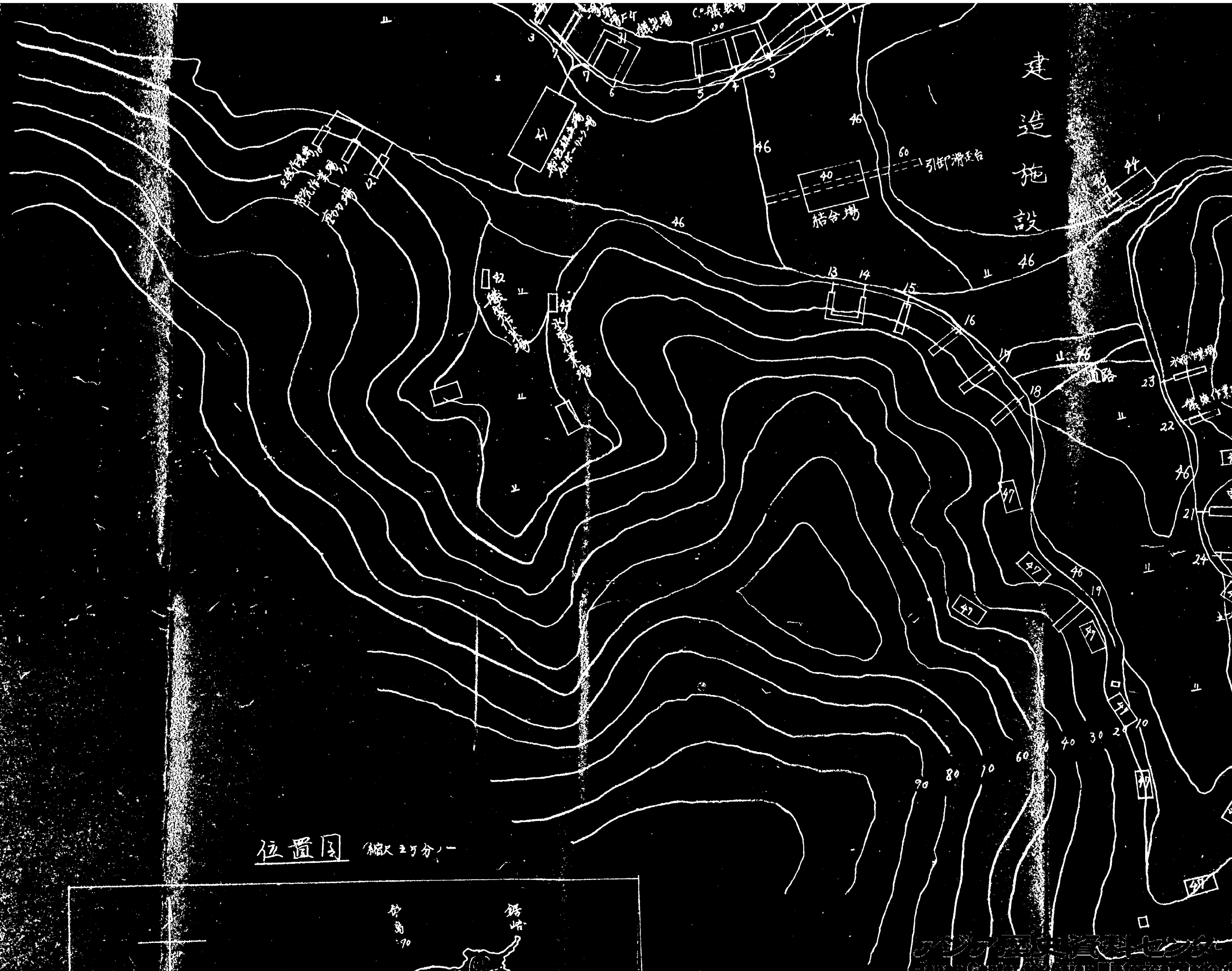






# 大島蛟龍建造及訓練基地要圖





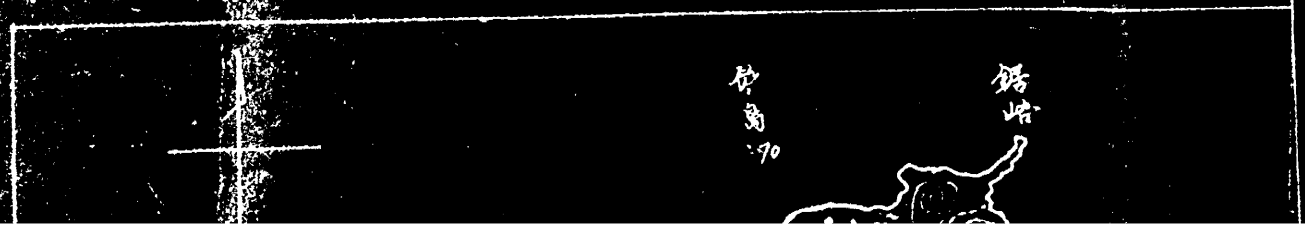
建造施設

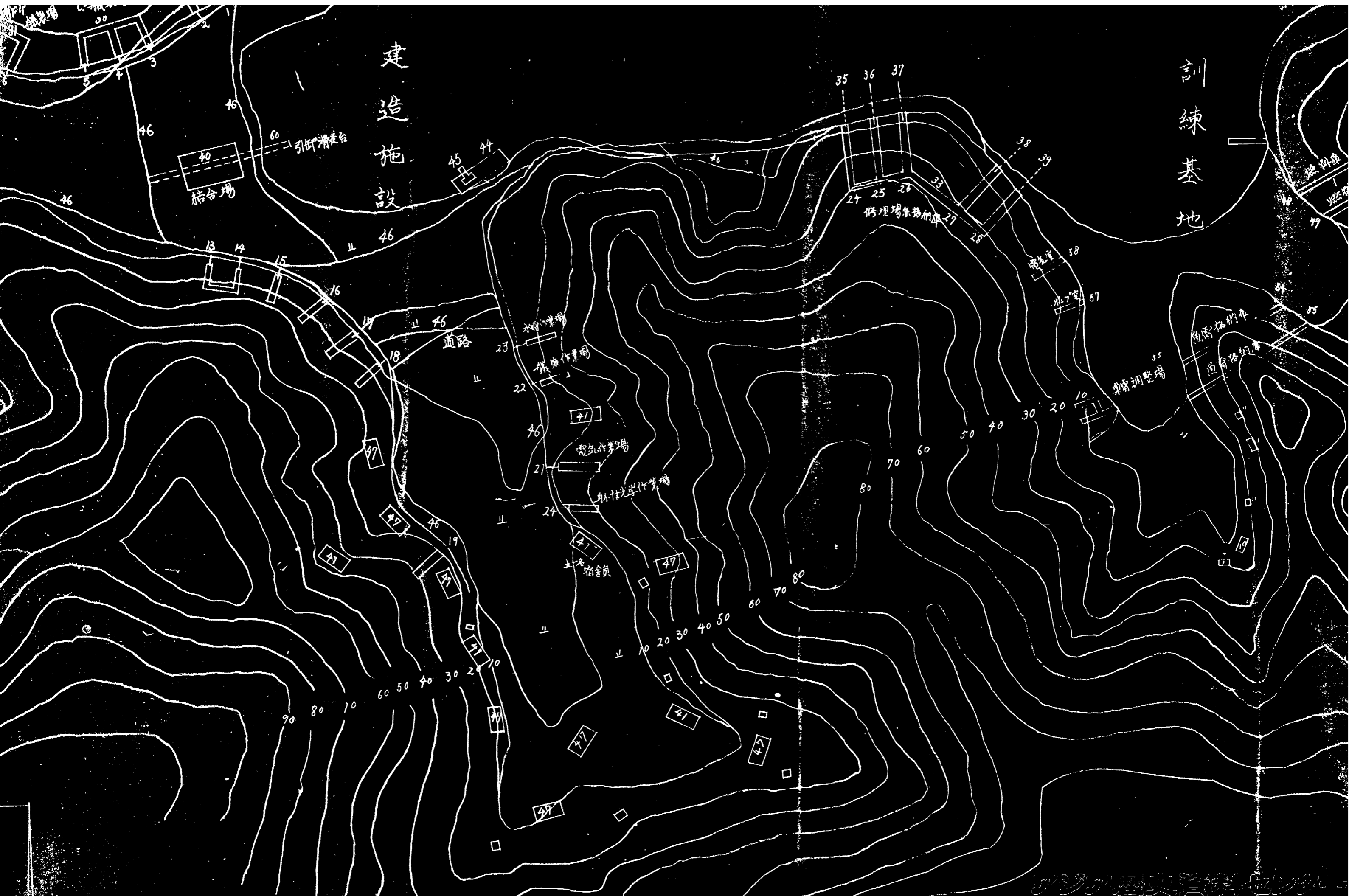
結合場

引卸滑道

道路

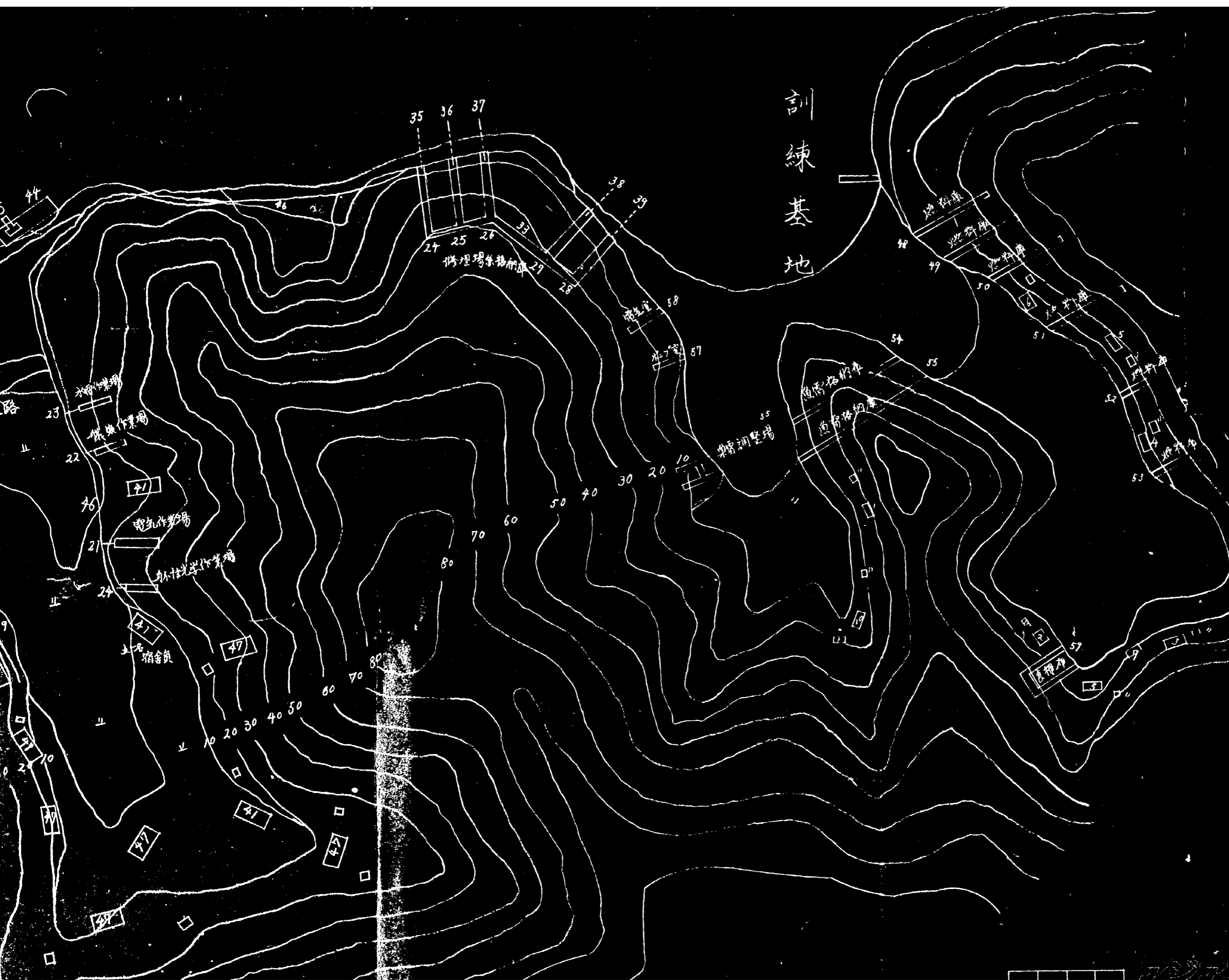
位置図 縮尺 25分ノ一

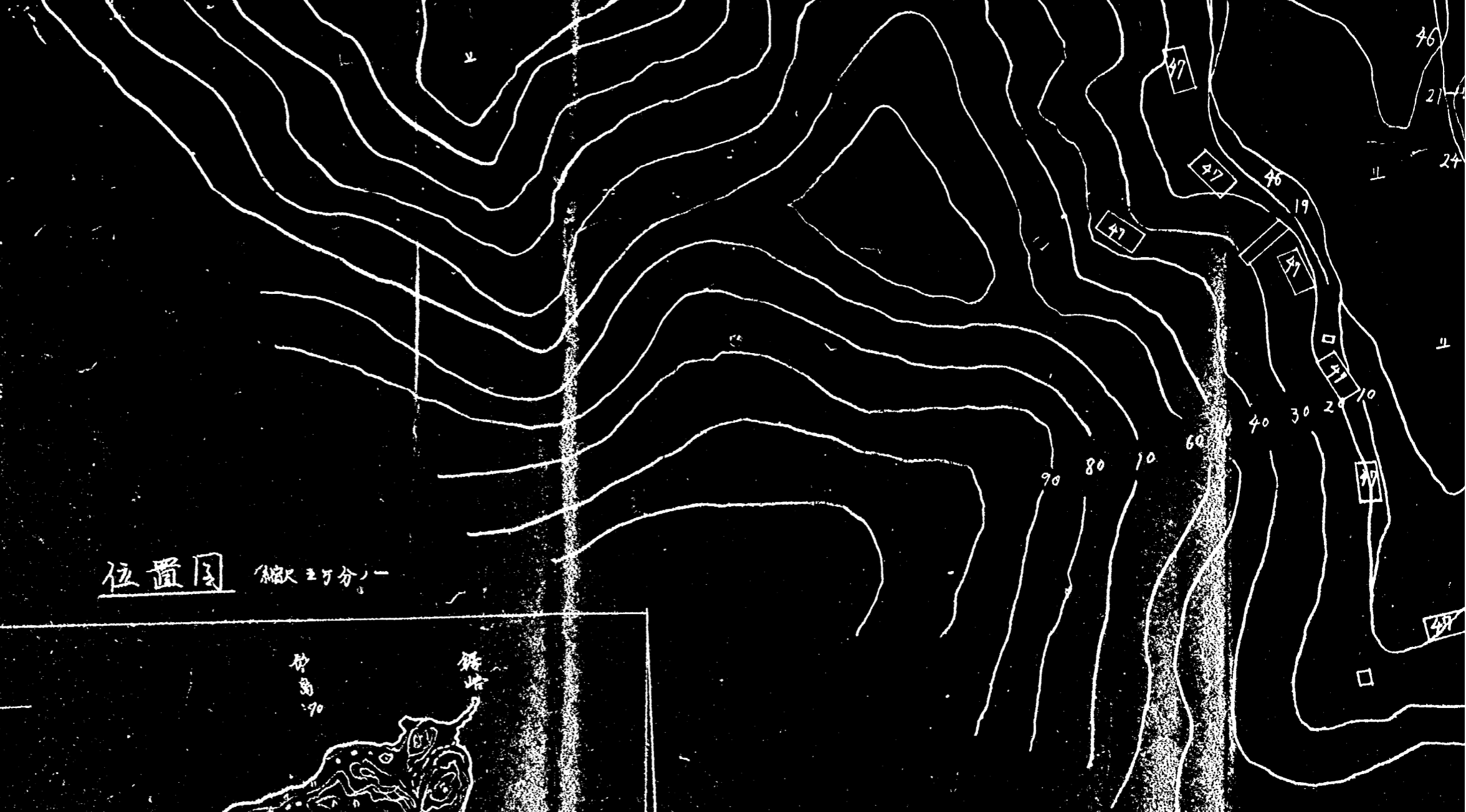




# 訓練基地要圖

## 訓練基地





位置図 縮尺 五分の一





32	31	30	29	28	27	26	25	24	23	22	21	20	19	18	17	16	15	14	13	12	11	10	9	8	7	6	5	4	3	2	1	名稱	
																																	摘要
																																	名稱
																																	摘要



32	31	30	29	28	27	26	25	24	23	22	21	20	19	18	17	16	15	14	13	12	11	10	9	8	7	6	5	4	3	2	1			
																																		名稱
																																		摘要
																																		名稱
																																		摘要




大島蛟龍運庄及訓練基地

1230

					所在地名	一七	奉浦蛟龍基地	
					石川縣鳳至郡	奉		項橋
					東宮橋細神	橋		
東宮調整所 通	合 二五八三五	路 二五八三五	道	數	量	記		
六 一五 米	一 七 五 米	四 四 米	奉					

庫

庫

				一八		七類 蛟龍基地	
				所在地名		島根縣八束郡 美保町町立類	
				事項		橋	
				橋		橋	
				通付施設		橋	
				兵舎		橋	
				産用橋		橋	
				木		木	
				送		送	
				二〇		二五	
				七九		二五	
				三五		二五	
						記	
						幸	

大  
潤  
納

1232

福井縣 大島村部 電氣室 三三三三 未完成工作物 五〇%	令	令	令	令	令	令	令	令	福井縣 大島村部	所在地名	一九 大島蛟龍基地
	魚雷調査所	監督官事務所	煮炊浴場	士官室	兵員宿場	兵員宿場	兵員宿所	兵舎	名	楠	橋造
	本道	令	令	令	令	令	令	不達	面	積	記
	七五〃	四五〃	一三五〃	二六〇〃	一三〇〃	一三〇〃	一〇八〃	八四〇〃	七棟三角兵舎 水邊八名	六棟	一棟三角兵舎
	一棟	二棟	二棟	二棟	一棟	一棟	六棟	七棟三角兵舎 水邊八名	令	令	令
		令	令	令	令	令	令	令	令	令	令

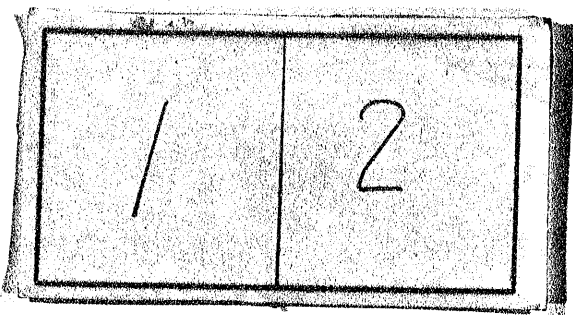
毎  
日

									合	合
									魚 常 格 納 所	ホ ン ノ 堂
									木 越 道	合
									二 〇 〇	三 三 一
									六 〇 %	一 〇 %

大  
漁  
納

1234

# 分割撮影ターゲット

分割した 部分の 撮影順序	
分割撮影 した理由	A 3 判 以 上 の た め
上記のとおり分割撮影した事を証明する。	

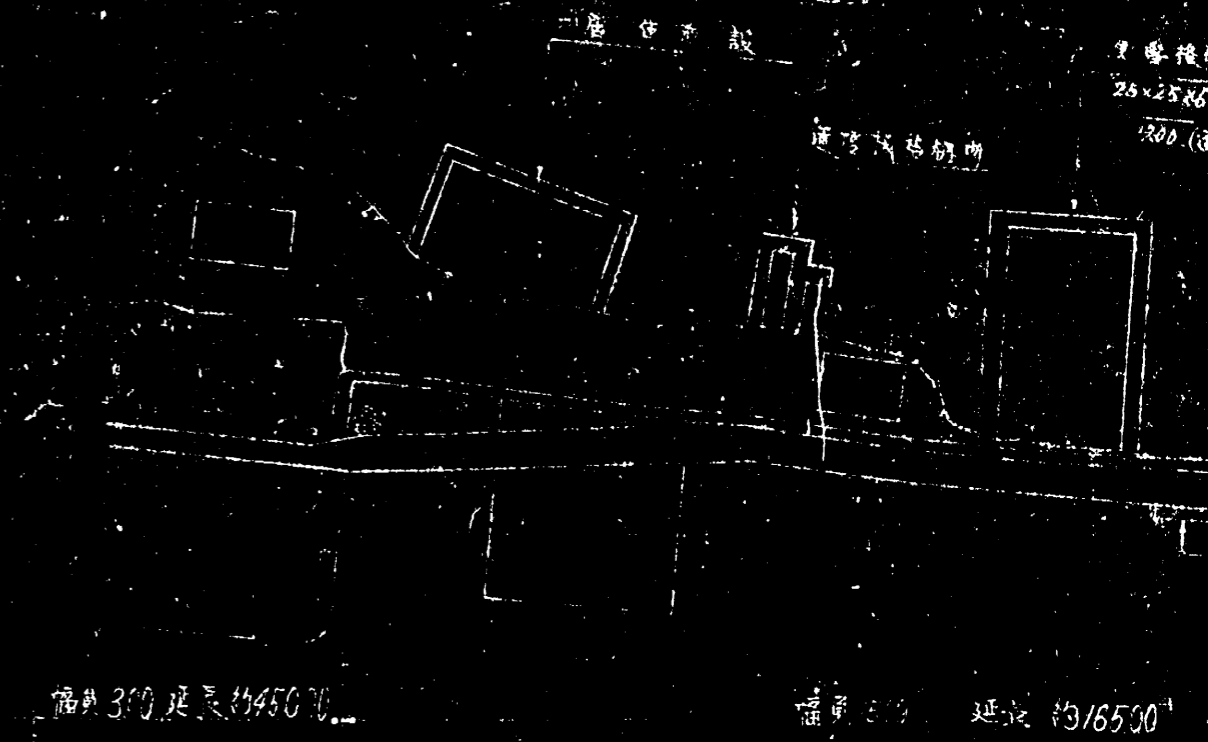
位置図

縮尺  $\frac{1}{20000}$



凡例

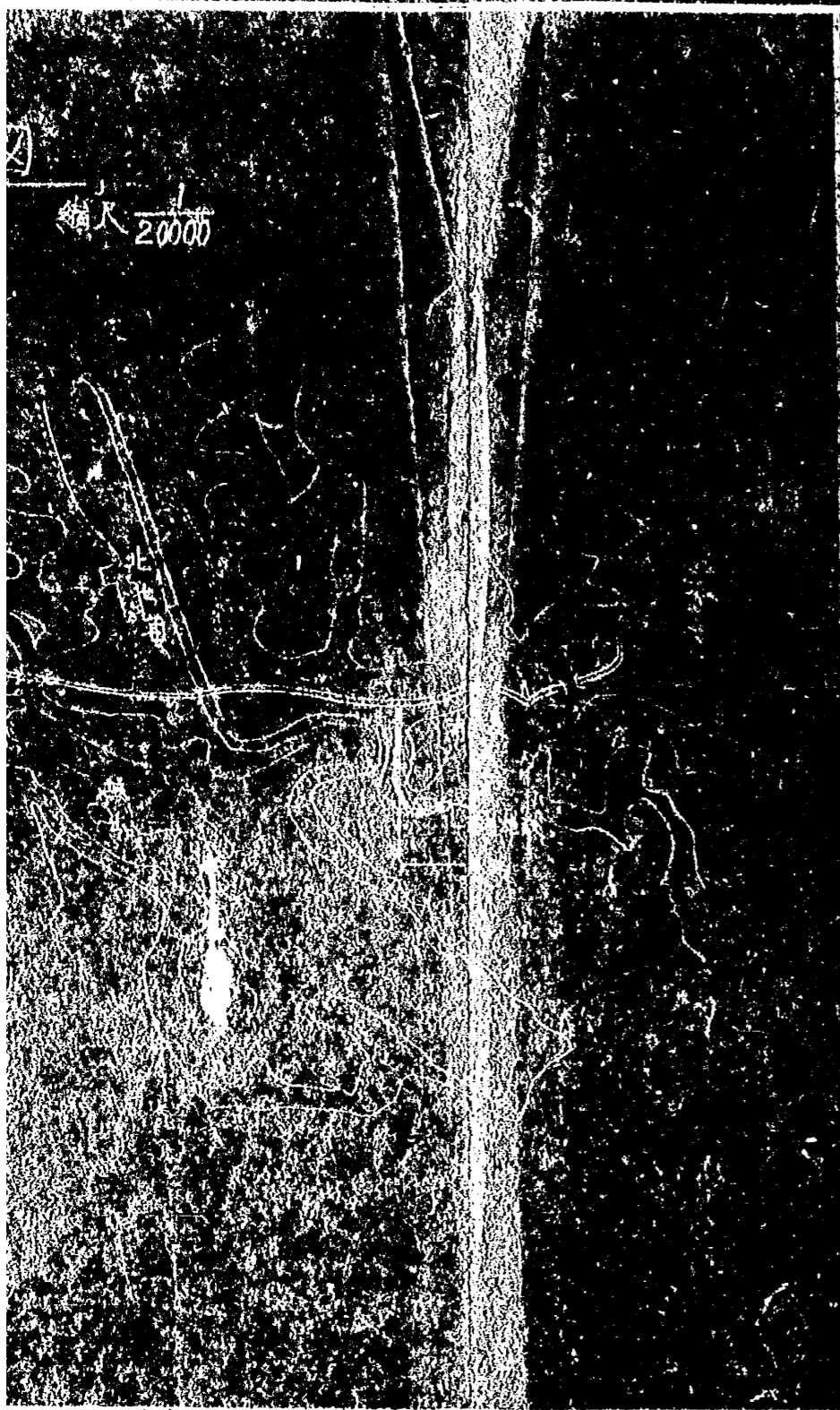
完成



幅員300 延長約4500

幅員500 延長約16500

1235



縮尺 1/20000



麥浦蛟龍基地  
計畫並進捗圖

凡例

完成

縮尺 1/1000

東邊樓房  
25x25x60 (1層)

200 (3層)

東邊樓房  
25x25x30x50 (1層)

樓房  
25x25x150 (1層)

25x30

25x30

棧房 20x120  
水深 300

幅員 300 延長約 4500

面積 1500 延長約 16500

1235

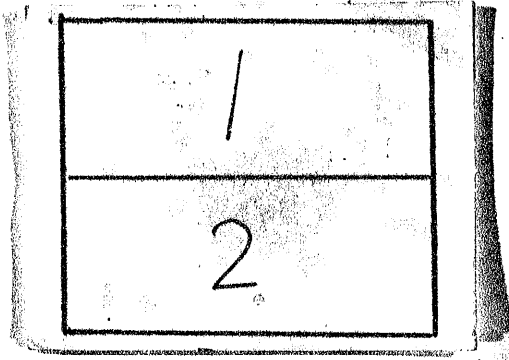
1236



麦浦蛟龍基地

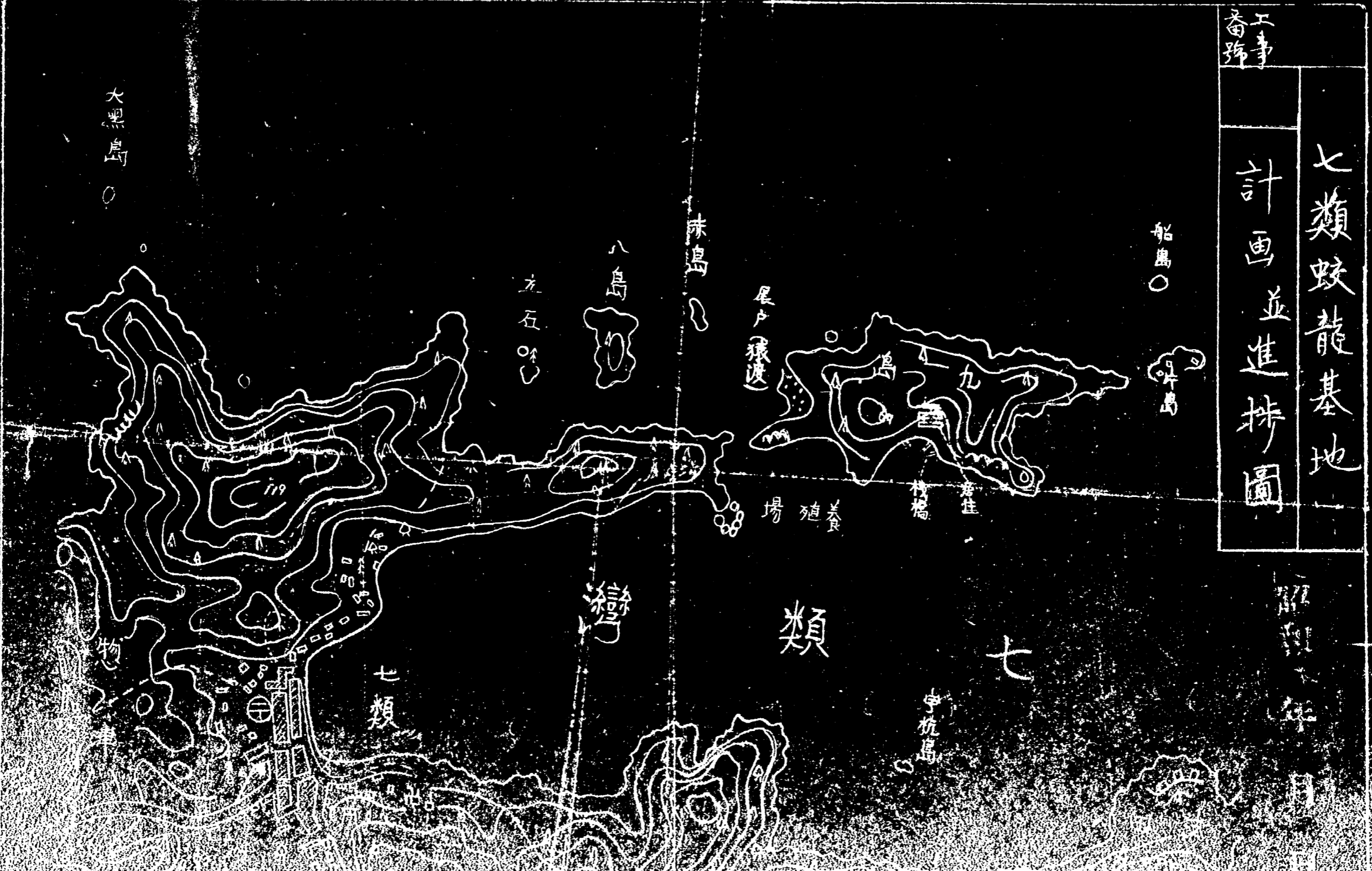
1237

# 分割撮影ターゲット

分割した 部分の 撮影順序	
分割撮影 した理由	A 3 判 以 上 の た め
上記のとおり分割撮影した事を証明する。	

1238

1239



工事  
準備

七類蛟龍基地  
計画並進捗圖

昭和  
二年

工事  
番簿

七類蚊龍基地  
計画並進捗圖

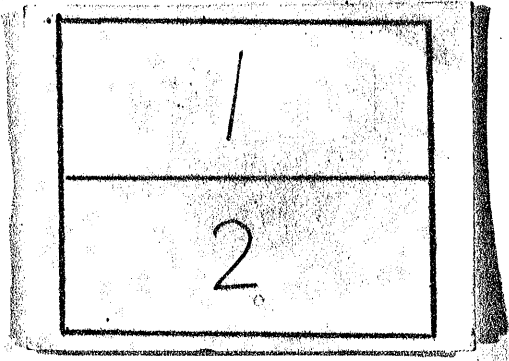


昭和  
年  
月

空  
生

1240

# 分割撮影ターゲット

分割した 部分の 撮影順序	
分割撮影 した理由	A 3 判 以 上 の た め
上記のとおり分割撮影した事を証明する。	

1241  
1242

### 位置図

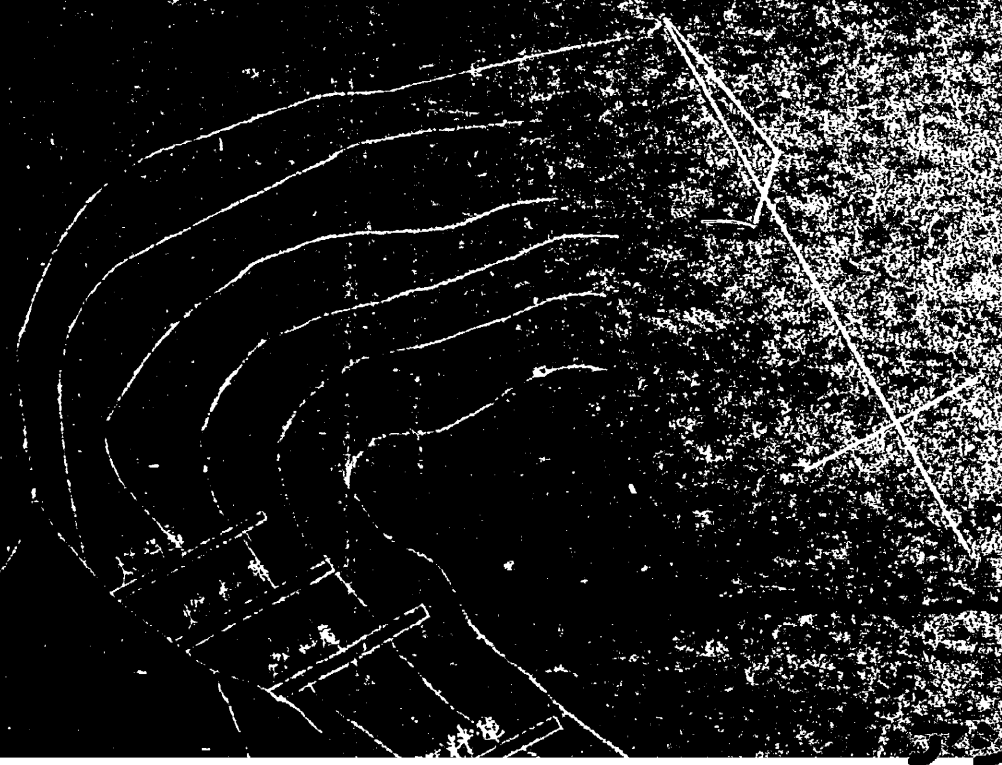
縮尺五分之二



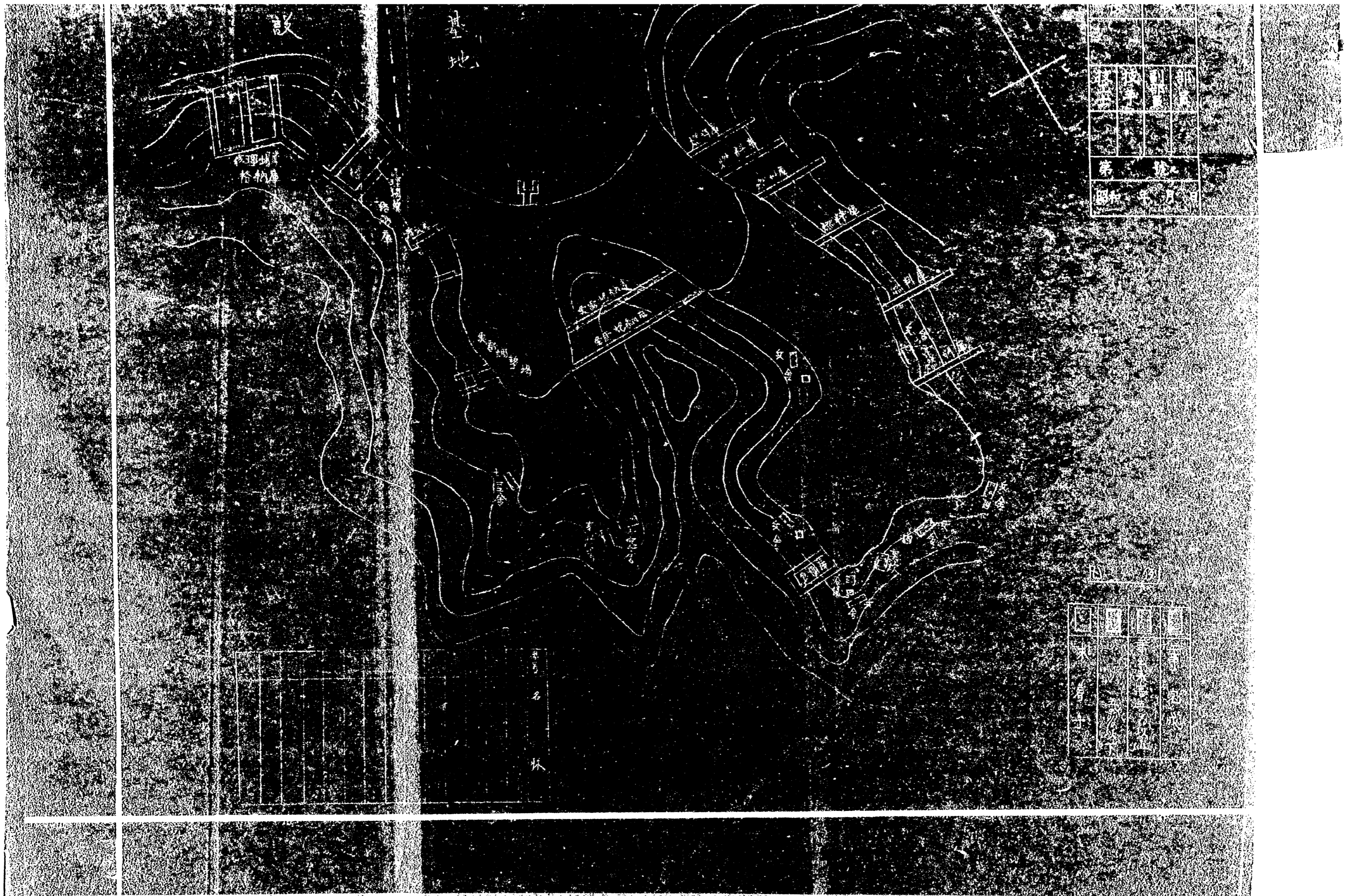
建造施設



訓練基地  
小英湾



大島校龍岡分校	
計敷	1000
面積	2000
長さ	1000
幅	2000
高さ	1000
深さ	2000
面積	1000
長さ	2000
幅	1000
高さ	2000
深さ	1000





二〇		津		居山		水雷射堡				
所在地名	名	稱	構	造	数	量	記			
兵庫縣城守郡	奥宿格納庫	水木棧橋	臨道			六ヶ所				
		軌條敷設	九ヶ敷條			六五ヶ所				
		指揮所	半中式木造			一ヶ所				
二一		伊根		水雷射堡						
所在地名	名	稱	構	造	数	量	記			
京都府與謝郡	奥宿格納庫	水雷射堡				五ヶ所				
		未完成工	作物							

二三				二三			
所在地名				所在地名			
福井縣大飯郡				京都府竹野郡			
名				名			
指揮所				奥雷格納庫			
奥雷格納隧道				木造隧道			
二五〇〇				二五〇〇			
構造				構造			
半隧道式				半中式木造			
数量				数量			
一				六			
記				記			
三				三			
五目海水雷射保				水中橋			
九尺敷條				七五〇			
三				三			

大澤箱

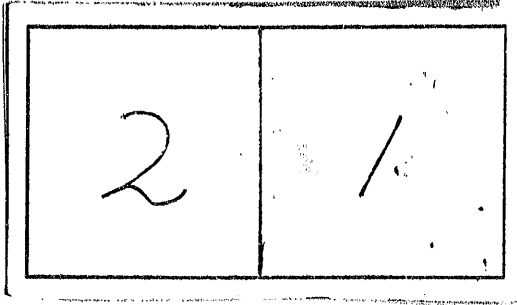
				二四			大島水雷射堡	
				所在地名		福井縣大飯郡		
				名		大島水雷射堡		
				稱		水雷射堡		
				構造		地下式不造		
				数量		六三〇米		
				記		二棟		
				兵舎		以型		
				捐碑所		地下式不造		
				未完成工作物				
				福井縣大飯郡		大島水雷射堡		
				奥田路納所		隧道素塚		
				三所				

海軍

大島射堡

1245

# 分割撮影ターゲット

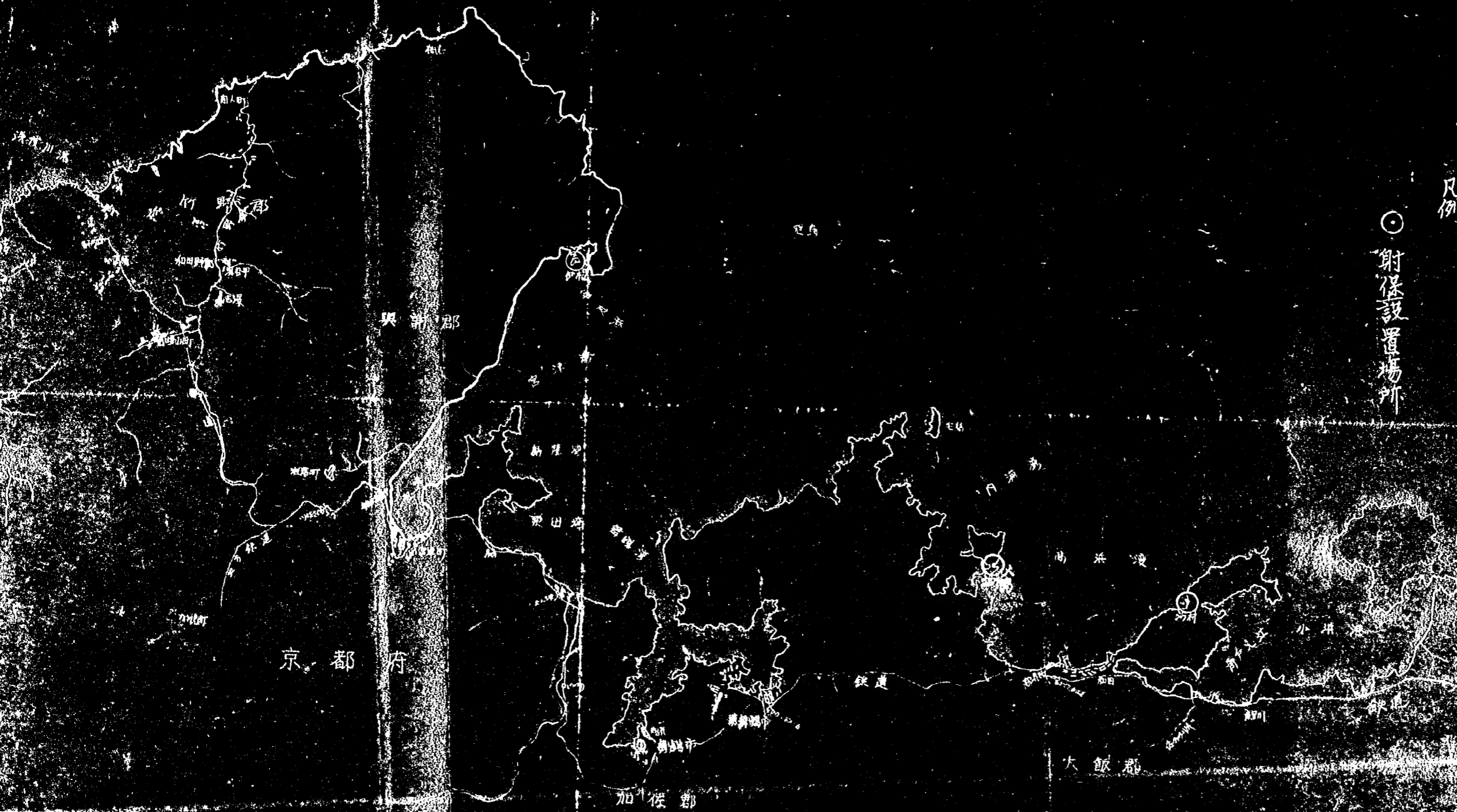
分割した 部分の 撮影順序	
分割撮影 した理由	A 3 判 以 上 の た め
上記のとおり分割撮影した事を証明する。	

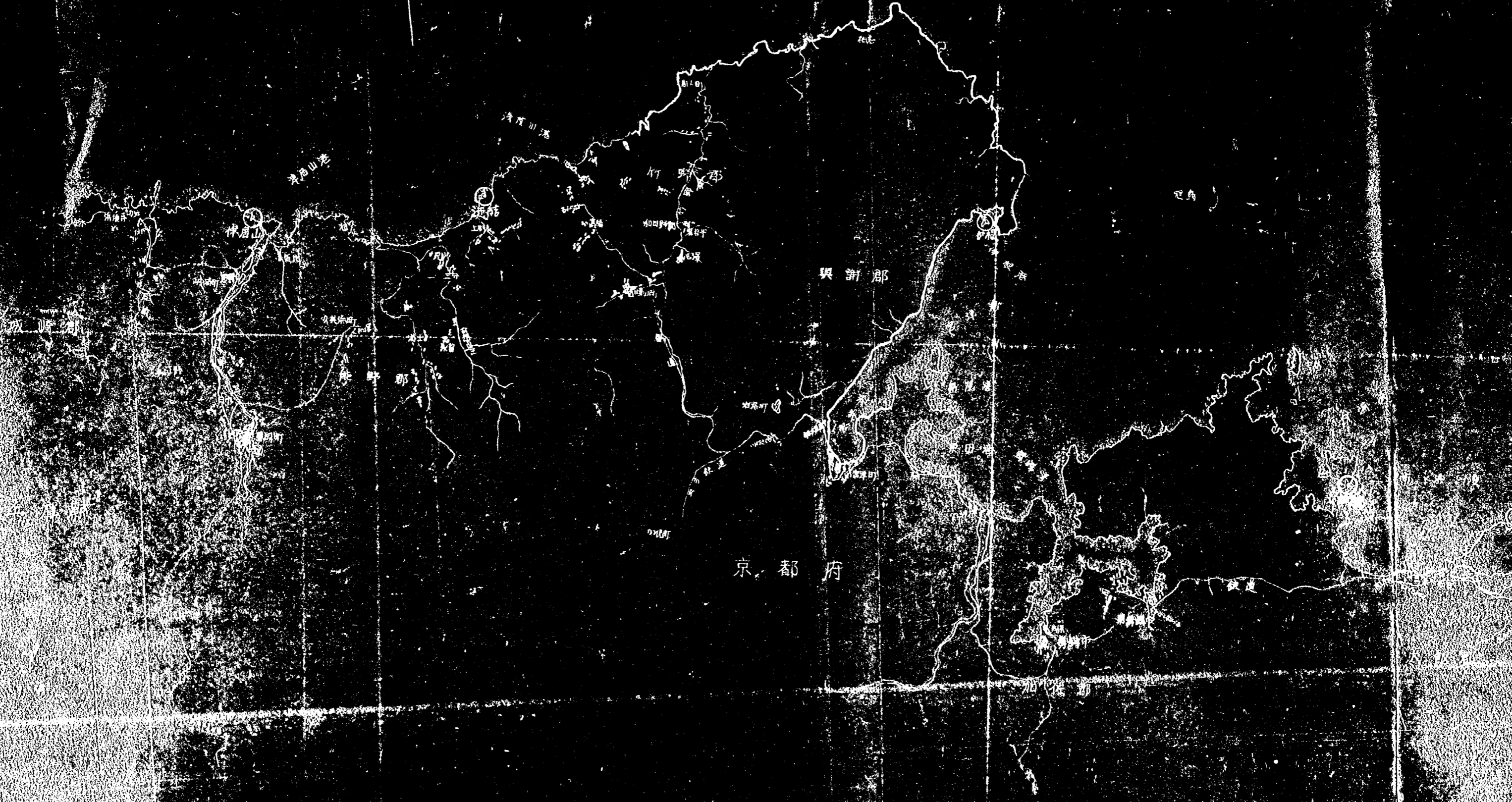
水雷射堡設置位置圖

凡例

○ 射堡設置場所

縮尺 二万五千分の一





1247

1246

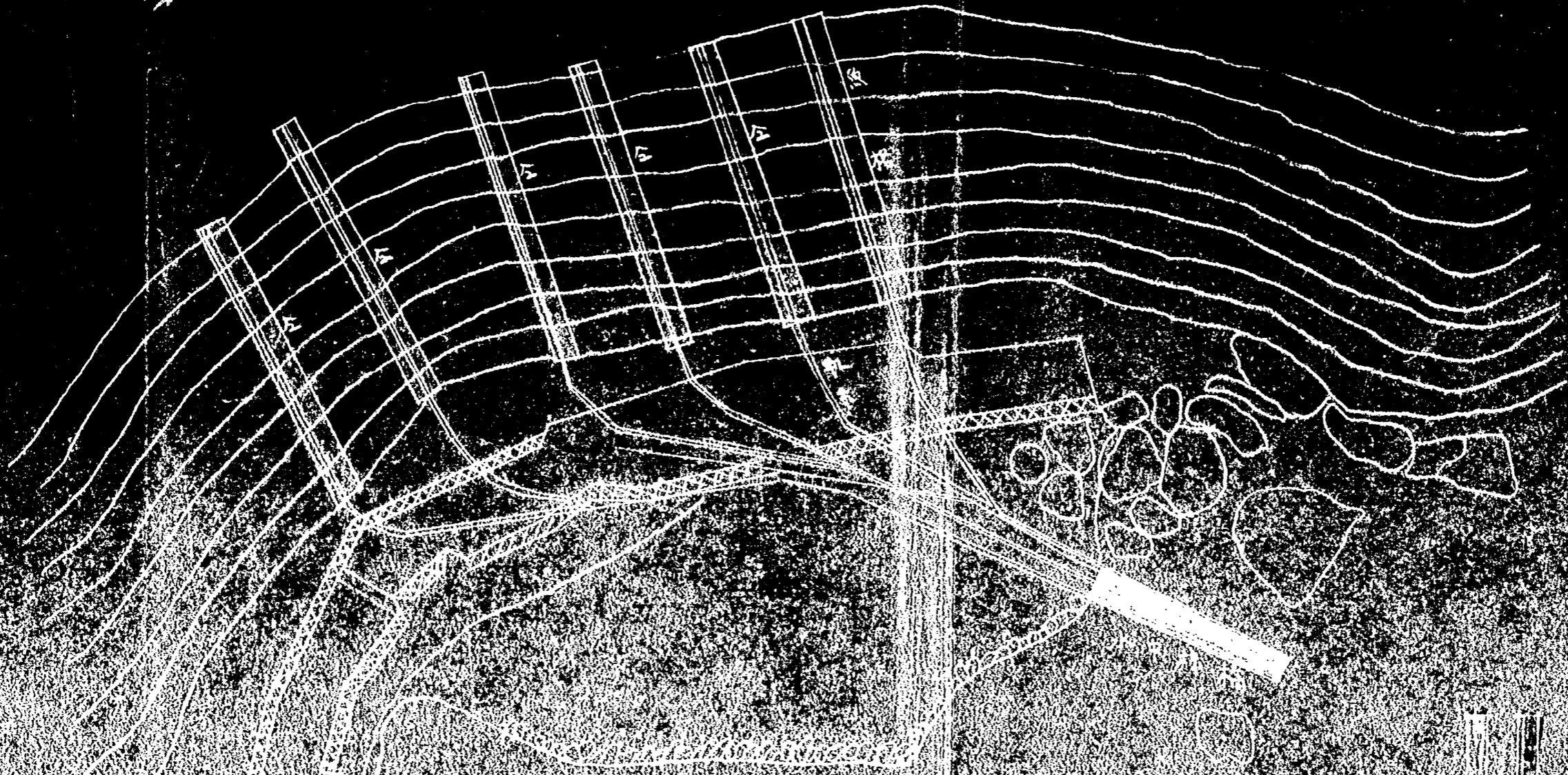
アジア歴史資料センター

Japan Center for Asian Historical Records

<http://www.jacar.go.jp/>

水戸射傳改置位置簡

1248



尾山刺子

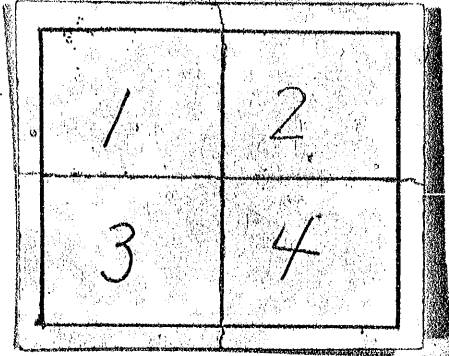
1249



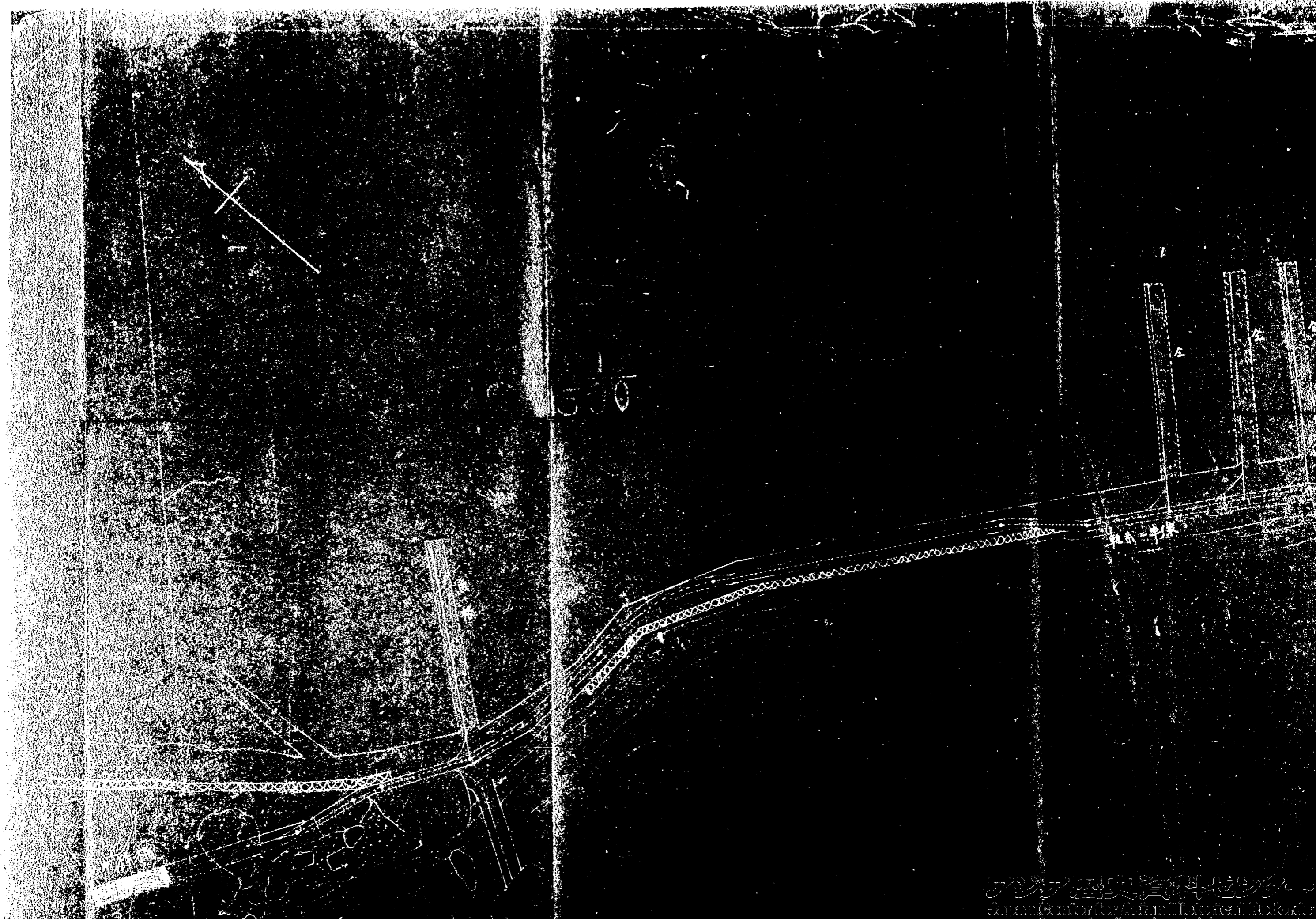
津屋山水筒射儀

1250

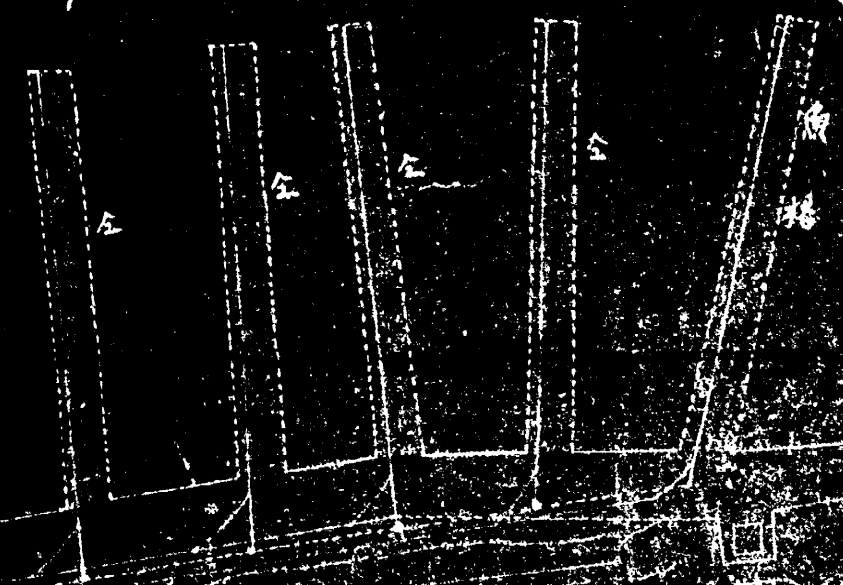
# 分割撮影ターゲット

分割した 部分の 撮影順序	
分割撮影 した理由	A 3 判 以 上 の た め
上記のとおり分割撮影した事を証明する。	

1251  
1252  
1253  
1254



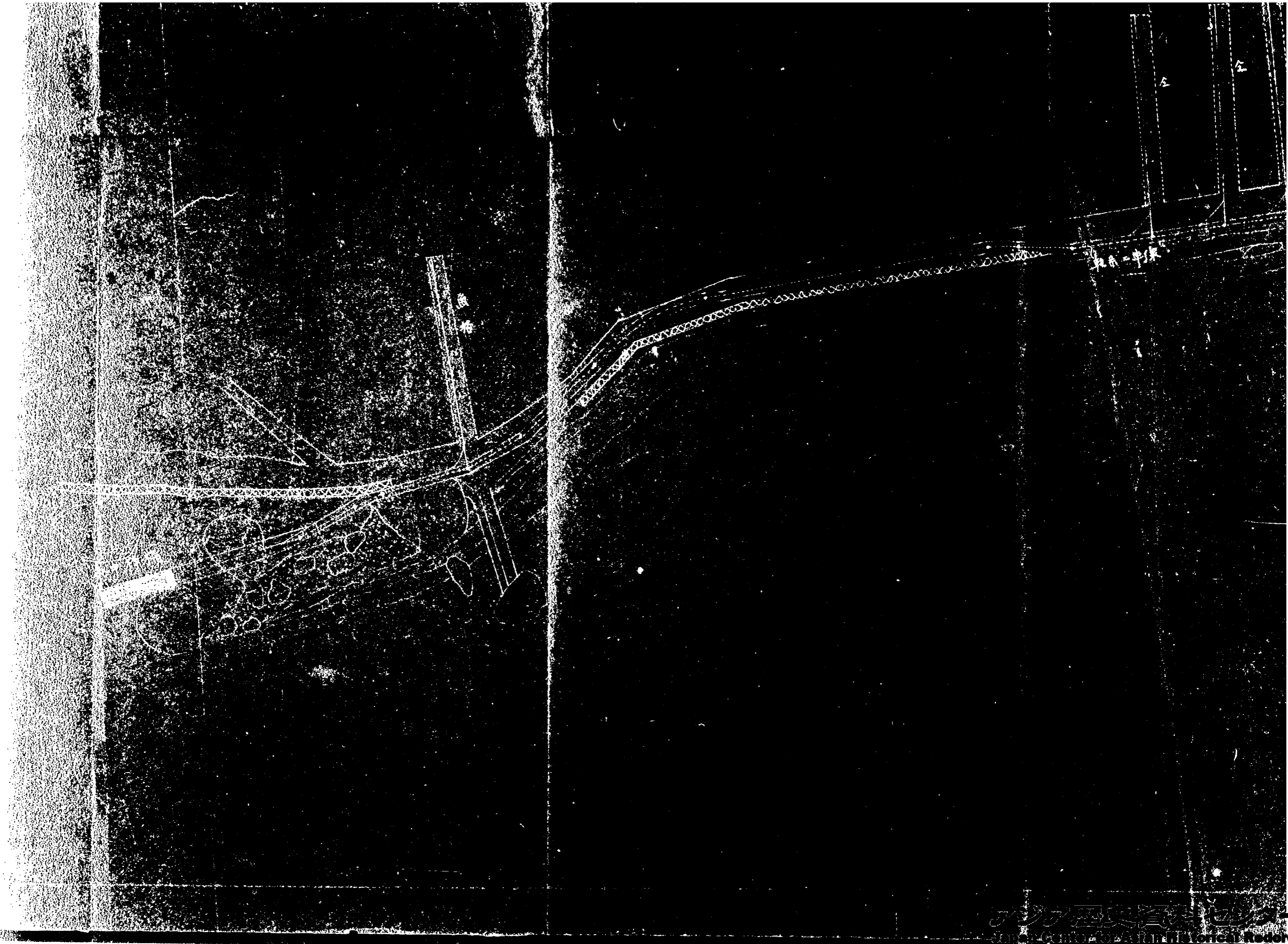
500



軌条 = 中線

洪範水壩射壩現況





全一平集

橋

魚  
格

輕  
重  
一  
半  
界

水  
雷  
射  
堡  
現  
況  
圖  
縮  
尺  
五  
百  
分  
一

注  
明

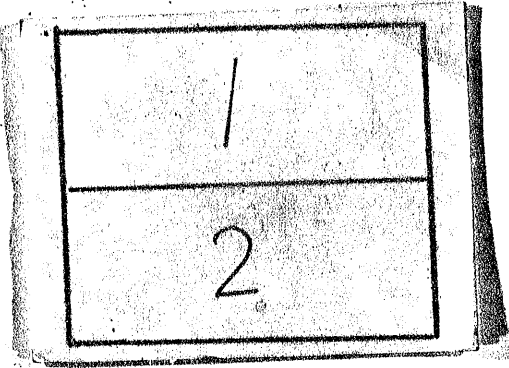
■ 岩  
末  
高  
五  
〇  
%  
以  
上

■ 全  
五  
〇  
%  
以  
下

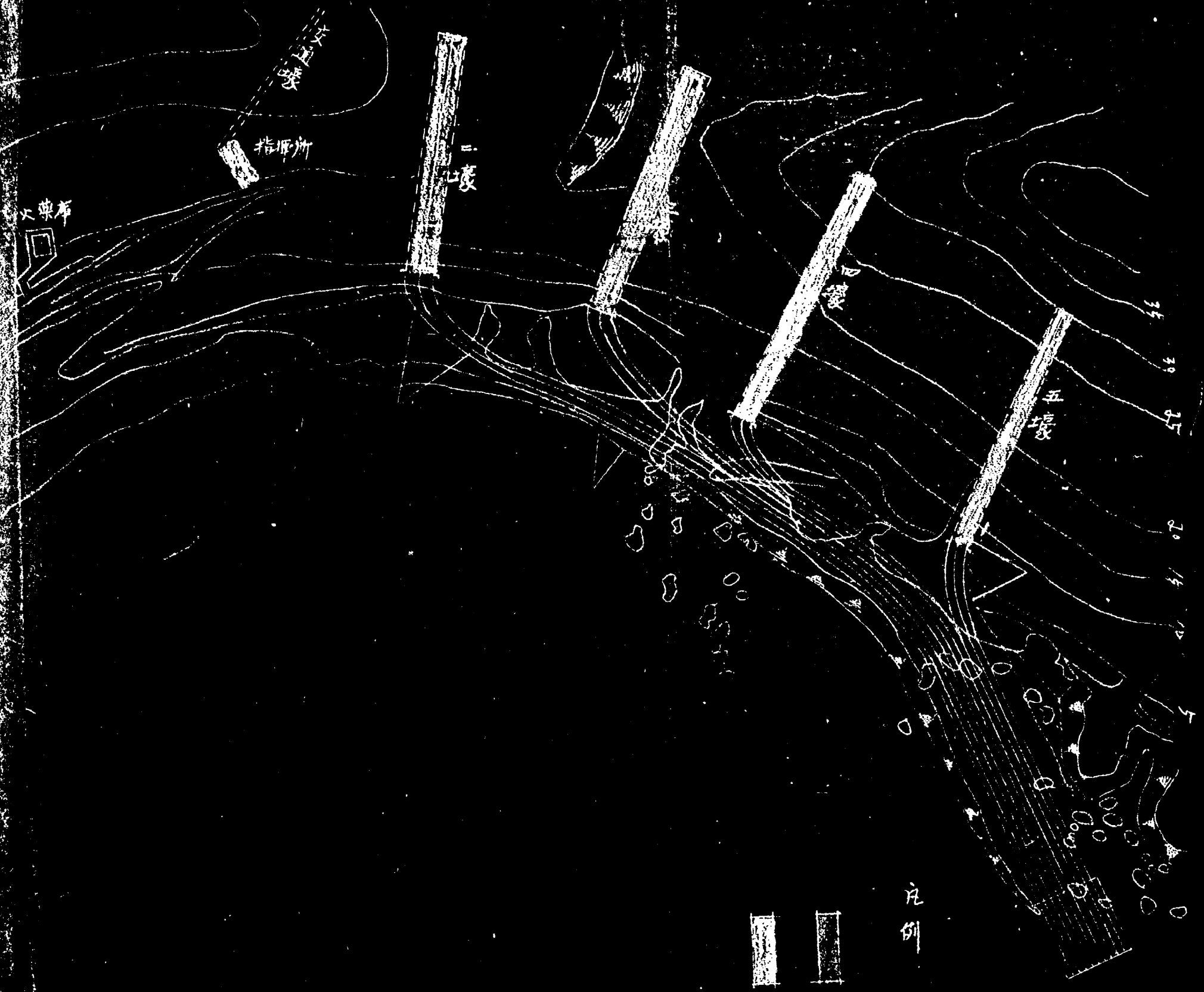
長  
彦

1255

# 分割撮影ターゲット

分割した 部分の 撮影順序	
分割撮影 した理由	A 3 判 以 上 の た め
上記のとおり分割撮影した事を証明する。	





音海水雷射堡現況圖

縮尺五百分の一

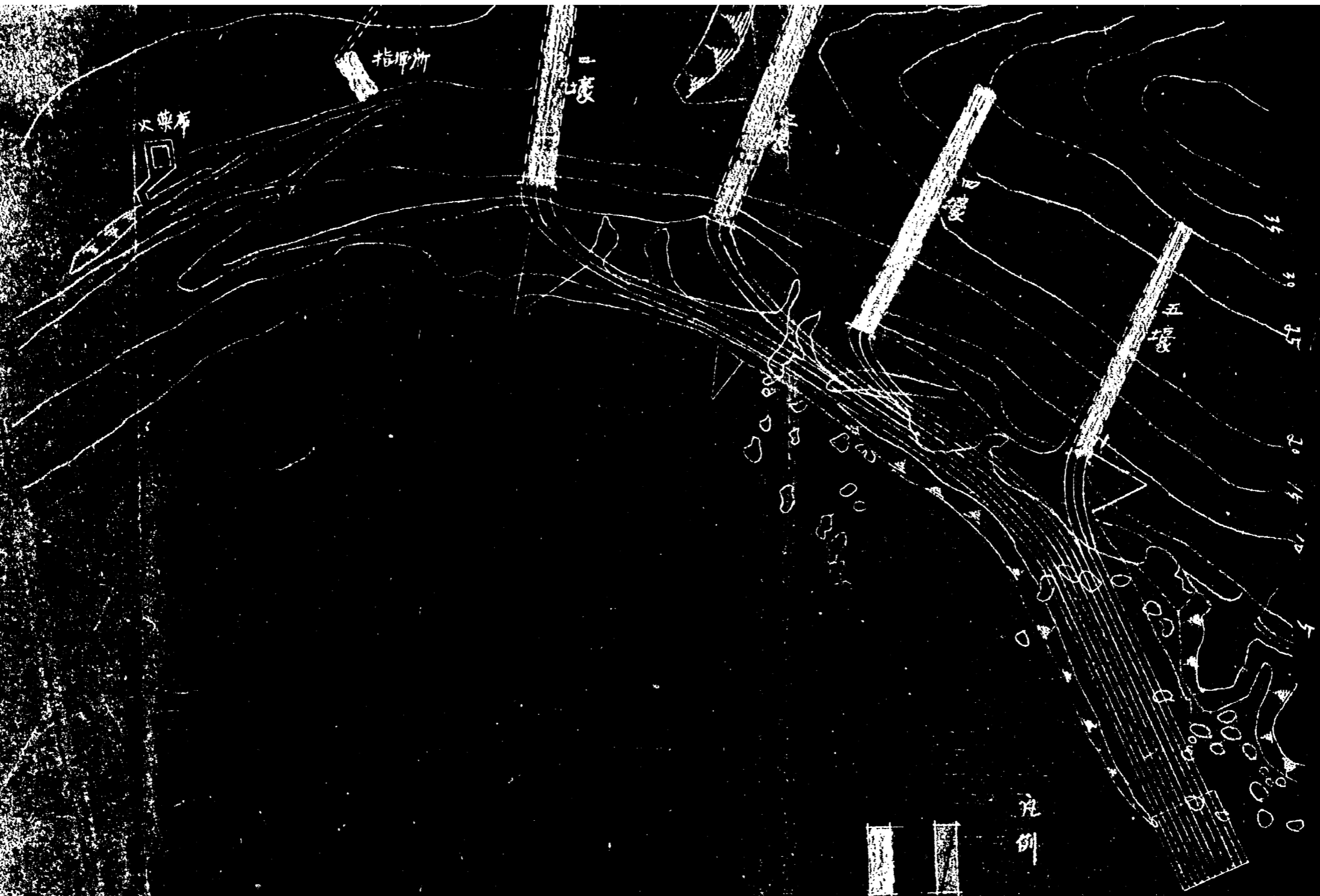
凡例




全 出来

普海水雷射堡現況圖

縮尺五百分の一



凡例

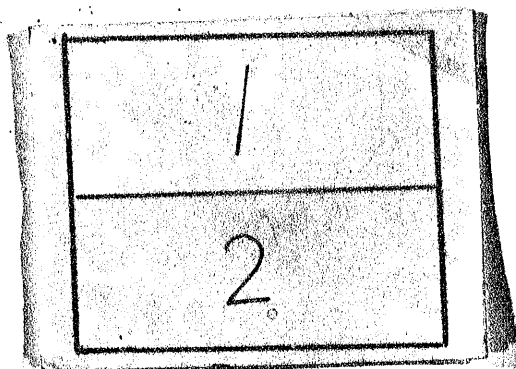
  
 出来高五〇%以上  
 五〇%以下

1  
10  
10

1258

# 分割撮影ターゲット

分割した  
部分の  
撮影順序



分割撮影  
した理由

A 3 判 以 上 の た め

上記のとおり分割撮影した事を証明する。

1259

1260



大島水雷射堡現況圖

大正三年十一月

原例

全 出東高五〇%

大島水雷射堡現況圖

大正三年六月一日

比例

出東高五〇%以上  
全 五〇%以下



全圖

大島

1261