

別紙第三

一般軍需品(一般資材)目録

0516

目次

一、青島方面特別根據地隊

二、第海軍軍需部青島支部

三、上海海軍衣糧廠青島支廠

四、第海軍施設部青島地方施設事務所

海

軍

0517

青島方面特別根據地隊

0519

十字 鋏	小銃 鐵板 的	磨 敷 物	彈 藥 覆 履	手 提 電 燈	卅 匙 鋏	手 鏡	鑷 刀	手 斧	伐 木 斧	木 工 鋸	種 別	一般 軍需 品係 統
〃	個	〃	枚	〃	〃	〃	〃	〃	〃	個	呼 數	
二 六	一 八	四 〇	八	一 九	四 〇	七	七	五	七	四	量	
〃	〃	〃	〃	〃	〃	〃	〃	〃	〃	第 一 兵 舍 階 下	格 納 場 所	

0521

穿	上	銹	突	銹	長	標	標	標	水	北	薄	砲
孔	卷	落		刮	劍	桿	的	點	泳	工	毛	手
鐵	鏟	鏟	鑿					旗	帽	布	蓆	袋
"	"	"	"	個	振	"	"	"	"	"	"	個
一	三	四	二	三	二	四	三	二	四	四	九	五
"	"	"	"	北	渠	港	倉	庫	"	"	"	第
												一
												兵
												舍
												階
												下

0522

煙草盒 乙	黒板 小	黒板 大	救余 衫	旗 竿 乙	旗 竿 甲	櫓 大	同 中	足場板 大	甲板 汽桶 乙	塙 槌	打拔 罌	木 椀
個	枚	枚	枚	枚	枚	個	枚	枚	枚	枚	枚	個
三	一三	一九	一四一	一〇	四	九	二	二	一五	六	七	六
〃	〃	〃	〃	〃	〃	〃	〃	〃	〃	〃	〃	船渠港倉庫

毎

一

0523

時鐘中	傳聲器小	心環	鉄枷	鉤	(圓)匙	鎌	鶴嘴	唐鋏	靴拭幕台	熨斗	消火器乙小	消火器乙大
〃	〃	〃	〃	〃	〃	〃	〃	〃	〃	〃	〃	個
一	四	八	四	七	二	一三	一	二	二	五	一	四
〃	〃	〃	〃	〃	〃	〃	〃	〃	〃	〃	〃	船渠港倉庫

洋 宣

0524

防 火 斧	釣 床 紐 環	釣 床 拵 紐	釣 床 紐	防 毒 覆	浴 槽 乙 大	接 手 廻	鐵 風 呂	堅 管	防 煙 具	直 尺	筒 先 甲 小	筒 先 甲 中
"	"	"	個	"	枚	"	"	"	"	"	"	個
八	九 六 〇	四 八 〇	四 八 〇	一 〇	五	四	五	三	一	一	一	二
"	"	"	"	"	"	"	"	"	"	"	"	船 渠 港 倉 庫

每
頁

0525

水面計硝子板	水面計硝子管	苛性ソーダ	カップクリース	ギヤ・クリース	白クリース	練白鉛	鐵針金	銅針金	真鍮針金	携帯用電球	練馬鉛	練石綿
枚	本	〃	〃	〃	〃	〃	〃	〃	延	個	〃	延
五	五	三〇	一〇〇	三〇	五〇	二〇	二〇	二	一	二、〇〇〇	三〇	五〇
〃	〃	〃	〃	〃	〃	〃	〃	〃	〃	〃	〃	第四兵舎倉庫

0526

正綿丸打ハッキン	木綿ハッキン	ソーダ雑用	正綿糸ハッキン	高熱甲ハッキン	金剛砂布	乾電池	ゴム板ハッキン	糸屑	古綿布	土表
本	枚	疋	疋	米	枚	本	米	疋	疋	個
三〇	三〇	五〇	三	一〇	一〇〇〇	一〇	〇・三	五〇	三〇	一〇、〇〇〇
第四兵舎倉庫	"	"	"	"	"	"	"	"	"	体育館

0527

電氣兵器器關係

種別	個數	量	格納場所
一 四直流発電機	壹	二	第三兵舎倉庫
一 四直流発電機用四層盤	個	三	〃
一 四直流発電機用四層盤	個	一	〃
移動用直電装置機	〃	一	〃
一 四直流発電機用四層盤	〃	一	〃
電線補修器具	〃	一	〃
小型填帯電燈	〃	三〇	〃
艦用ソルト	〃	一〇	〃
一 四直流発電機	〃	一	〃
七式二三〇V二五電球	〃	一〇	〃
〃	〃	三〇	〃

0529

上式一〇〇〇一六五電球	上式一〇〇〇一四〇電球	上式一〇〇〇一六〇電球	上式一〇〇〇一六五電球	上式一〇〇〇一四〇電球	上式一〇〇〇一六〇電球	上式一〇〇〇一四〇電球	上式一〇〇〇一六五電球	上式一〇〇〇一四〇電球	上式一〇〇〇一六〇電球	上式一〇〇〇一四〇電球	上式一〇〇〇一六五電球
〃	〃	〃	〃	〃	〃	〃	〃	〃	〃	〃	個
一〇	一〇	一〇	三〇	一〇	三〇	一〇	二〇	一〇	一〇	一〇	七
〃	〃	〃	〃	〃	〃	〃	〃	〃	〃	〃	算三共八金金庫

0530

		一般軍需品(軍用品)									
種	別	稱	呼	数	量	格	納	場	所		
直字書教	表	個	〃	二		第六兵舎三階(軍用品)					
鏡	大	〃	〃	五							
鏡	小	〃	〃	三六							
机掛	乙	枚	〃	五							
机掛	丙	〃	〃	三							
軍用腰兼甲	甲	〃	〃	二							
洗面鉢	乙	個	〃	一三							
洗面鉢	丙	〃	〃	五							
洗面鉢	臺	〃	〃	一三							
金	盥	〃	〃	四五〇							
水	注	〃	〃	三							
	小	〃	〃								

海軍

0531

印 相	自動紙綴器	自動番號器	算盤	朱硯	硯	硯 相	算甲筆筒乙	狀 差	算用書類棚	戸棚	唾壺	下水 溜
"	"	"	"	"	"	"	"	"	"	"	"	個
一	四	三	四	五	一六	六	一	二	一	二	五八	八
"	"	"	"	"	"	"	"	"	八 算六共全三階	算 二共全三階	"	算六共全三階

0532

ソツ ブ 地	由 機 器	父 子	鋸	蒸 鍋 大	洋 鍋 小	洋 鍋 中	洋 鍋 最大	エ キ ス シ ン バ ン チ	エ キ ス シ ン ブ ア イ ル 甲	輪 轉 機 機	機 機 機	機 機 機
ノ	ノ	ノ	ノ	ノ	ノ	ノ	ノ	ノ	ノ	ノ	ノ	個
100	一	三	一	二	二	二	二	二	三	二	五〇	一三
ノ	ノ	ノ	ノ	ノ	ノ	ノ	ノ	ノ	ノ	ノ	ノ	第六 品 三 階

母
真

0533

食事點檢函	アイスクリーム皿	薬味入	紅茶皿	紅茶碗	砂糖壺小	砂糖壺大	紅茶フコ瓶小	紅茶フコ瓶大	洗指碗	バタ入	菓子果物鉢	洋皿
"	"	"	"	"	"	"	"	"	"	"	"	個
三	四〇	五	六〇	三〇	三	一〇	二	五	九	四〇	九	三〇
"	"	"	"	"	"	"	"	"	"	"	"	第六共食三階

洋
皿

0534

食	煎	煎	手	陸	容	計	裁	裁	裁	提	名	桿
釜	鍋	鍋	洗	戴	錢	錢	鹿		定	靴	簿	秤
區	小	大	鉢	甲	器	器	丁	板	規	大	甲	(区)
	"	"	"	"	"	"	"	"	"	"	"	個
四	七	六	七	五	七	四	三	三	三	一	六	一
412	"	"	"	"	"	"	"	"	"	"	"	第六百三十三階
階												
電												

0535

台	兵	茶	兵用配食器小	兵用配食器大	洗	銅	銅	狀	保	陸	蒸	蒸
秤	食				米	製	製		温	載	燒	燒
(250K)	皿	瓶			器	書庫小	書庫大	囊	配食器	用寢臺	鍋小	鍋大
												個
	九 二 七	七 〇	七 〇	七 〇	三	一	五	一	五 三	三 〇	六	一
							第二兵舎					第六兵舎
							階					階

0536

									陸 軍 倉
									個
							冊	冊	
									第 二 兵 倉 一 階

0537

--	--	--	--	--	--	--	--	--	--	--	--	--	--

0538

アジア歴史資料センター

Japan Center for Asian Historical Records

<http://www.jacar.go.jp/>

		治療品		係		納場所	
種別	桶	時	数	量			
繻	繻	帯	巻	五、〇〇〇	第一兵舎倉庫		
木綿		綿	反	四〇〇			
ガゼ			枚	八、五〇〇			
三角巾		包	枚	九、〇〇〇			
脱脂綿		包	個	三、七〇〇			
繻		帯	個	二、五〇〇			
カルキル酸		瓶	一三〇				
ヨードカリ			二				
オキシトール			三〇				
ヨードチンキ			四				

0539

										オリザニン	グリセリン	硫酸キニーネ
										〃	〃	〃
										一三	二〇	七
										〃	〃	第一兵舎倉庫
											(堀入)	

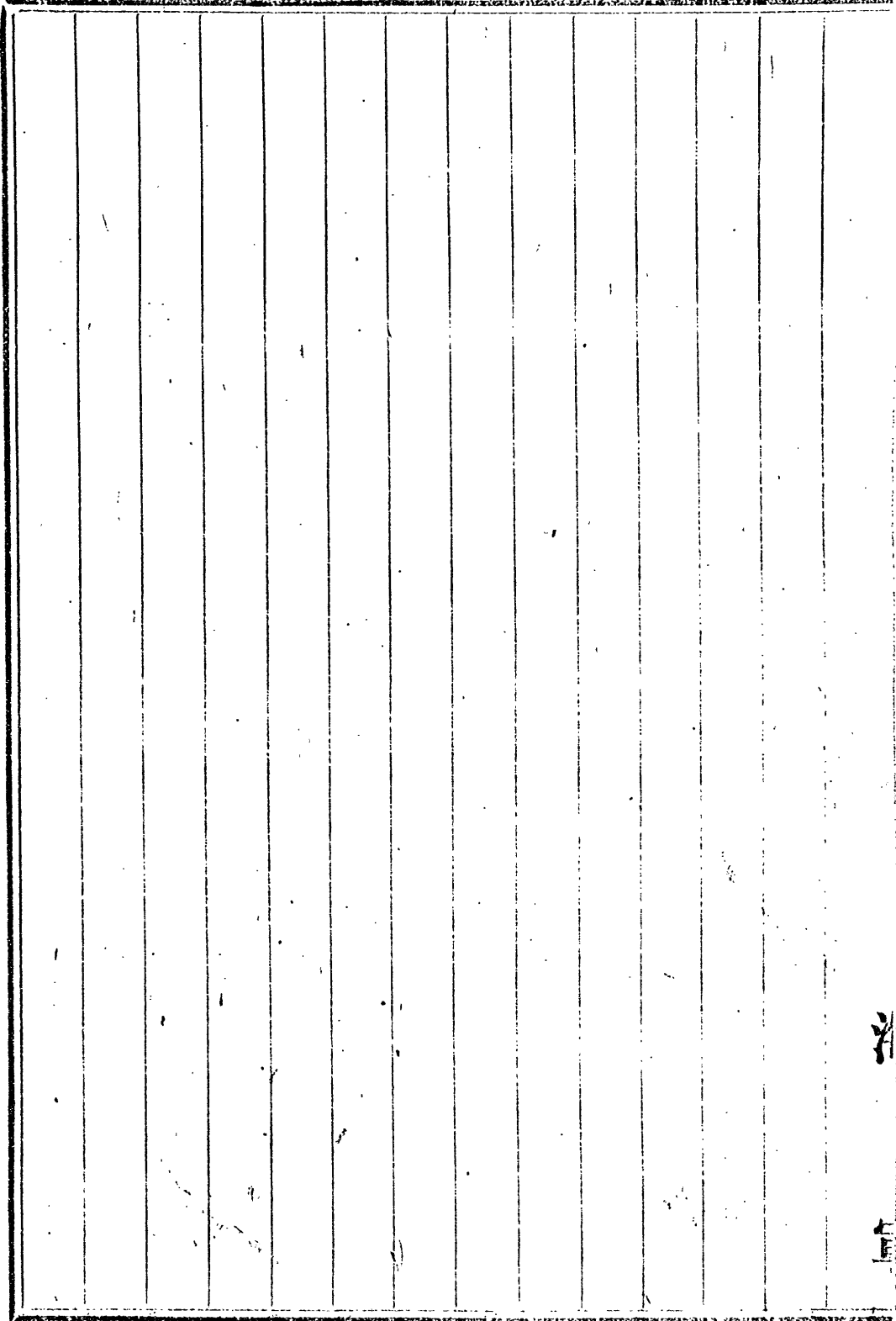
0540

第一海軍軍需部青島支部

海

軍

0541



0542

三 摺 小 索	蠟 燭	糸 屑	古 綿 布	消 火 器	鑄 鋸 副	改 濯 桶	靴 拭 鉢	唐 鋏	手 提 電 燈	釣 燈	種 別 箱	股 軍 需 品 係 統
匹	個	〃	疋	〃	〃	〃	〃	〃	〃	個	疋	
六〇	一四〇〇〇	一九三〇	八九〇	三	三	四	八	二	一〇	六	五	
〃	〃	〃	〃	〃	〃	〃	〃	〃	〃	廳 倉 倉 庫	仕 納 場 所	

0543

	ワニス塗刷毛	正綿糸衛生帯	高熱甲衛生帯	鏡刷毛	ハコ	特殊ゴム絞	帆縫糸	十能之柄	膠	漆	板乃糸
	個	疋	米	個	疋	個	疋	個	疋	疋	個
	五	一五	二八	四	二〇〇	七	六四	五〇	一〇	一六〇	二九〇
	〇	〇	〇	〇	〇	〇	〇	〇	〇	〇	〇

計

0544

上海海軍衣糧廠青島支廠

海軍

0545

--	--	--	--	--	--	--	--	--	--	--	--	--	--	--	--	--	--	--	--	--

0546

種別		箱	呼数	格納場所
暗衣袴作業衣袴		組	五〇〇〇〇	中國銀行倉庫
下士官兵袴下		個	一〇〇〇〇	"
下士官兵夏袴		"	三〇〇〇〇	"
棉花		擔	一〇〇〇	"

衣糧關係

0547

第一海軍施設部青島地方施設事務所

0549

鐵 ホルト	亜鉛鍍鐵線	亜鉛鍍浪形鐵板	亜鉛鍍平鐵板	鍍鋼	角鋼	丸鋼	螺鋼	山型鋼	溝型鋼	鋼板	種別	一般資材
本	瓦	枚	枚	〃	〃	〃	〃	〃	〃	〃	種別	漆係
五 三 六 〇	九 五 〇	二 三 五	一 四	三 〇	六 〇	五 〇 〇	一 九 〇	七 五 五	五 五	二 三 〇	数量	
〃	〃	〃	〃	〃	〃	〃	〃	〃	〃	大港倉庫	格納場所	

毎
瓦

0551

赤煉瓦	鑛滓セメント	セメント	鑄鉄管	ソケット	エールホ	イース	下管	曲管	瓦期管カ鋼管	鋭鉄	薄鉄板	軌條
個	"	塊	本	"	"	個	"	"	本	塊	枚	塊
400	5	35	33	170	170	190	17	73	2737	200	21	70
"	"	"	"	"	"	"	"	"	"	"	"	大 橋 金 庫

0552

素焼土管	本	三二〇	大港倉庫
木材	石	一〇〇	
洋釘	瓶	七	
スリート甲釘	本	一、〇〇〇	
逆目釘	箱	一五	
白亜鉛ペイント	瓶	一、二〇〇	
水性塗料	瓶	一五、〇〇〇	
クレオソールト	罐	三六 一、〇〇〇	
代用クレオソールト	瓶	八〇 一、〇〇〇	
ニールターール	瓶	三三 一、〇〇〇	
ホイル油	瓶	一、四八〇	
パテ	瓶	一七、四〇〇	
ドライヤト	瓶	〇〇	

(密 封 印)

0553

ス ツ ツ ノ	籠 嘴 柄	籠 嘴	金 櫃 (一〇ホ下)	金 櫃 (十二ホ下)	ア フ タ ー	硝 子	竹	床 貼 板	ソ ノ ニ 材	橙 舟 材	杉 丸 太	急 結 劑
提	本	〃	〃	提	提	箱	本	手 米	立 米	〃	本	提
三 五 〇	一 〇 〇	一 六 〇	三 二 〇	四 六 〇	二 〇	一 〇	八 〇	一 五 〇	四 〇	四	四 〇	二 一
〃	〃	〃	〃	〃	〃	〃	〃	〃	〃	〃	〃	大 津 倉 庫

洋
算

0554

ト ロ ホ ッ グ ス	捲 籠	捲 棒	滑 草	リ ヤ リ 車 体	サ ン ド ペ ー パ ー	モ ビ ー ル	一 號 鑛 油	所 法 強 劑	塩 酸	産 油	ア ン ペ ラ	ヤ ー ン
以	個	本	個	枚	枚	立	〃	本	立	立	枚	枚
一〇	一七五	八〇〇	二二〇	六八	六四	二〇〇	六〇〇〇	二八八	九九〇	二六〇〇	二〇〇	五〇
大 港 倉 庫	〃	〃	〃	〃	〃	〃	〃	〃	〃	〃	〃	〃

毎
庫

(金納)

0555

					ア ス ファ ルト 舗 ト	リ ヤ カ ー	大 車	手 廻 ク ラ イ ン ク ラ イ ン	金 敷	嵩 カ	シ シ エ ー タ ー	カ ワ タ ー ホ イ ン ト
					炭 包	臺	〃	〃	〃	〃	〃	個
					八	五	七	三	一 一	二	四 二	三 一
					〃	〃	〃	〃	〃	〃	〃	大 港 倉 庫

洋
庫

0556

瓦 斯 管 及 銅 管	碎 石 機	夕 ン テ ム ロ ー リ ー	レ ベ ル	ト ラ ン シ ツ ト	ス パ イ キ	モ ー ル (カ ト 付)	ペ ー シ ン	軌 條	鐵 ホ ル ト	ク リ ン グ	鉛 銅	鉛 銅
本	1	臺	1	基	本	個	枚	1	馳	枚	1	馳
100	1	3	1	1	3000	4000	2000	840	50	54	1.5	350
"	"	"	"	"	"	"	"	"	"	"	"	青 島 航 空 隊 以 施 設 部 倉 庫

事
實

0557

				電気雷管	雷管	導火线	ダイナマイト 及カーリット	松丸太	赤煉瓦	セメント	セメント	丸鋸
				〃	〃	〃	箱	本	個	〃	〃	延
				二一	五〇	一三五	一三八五	二五〇〇	一〇,〇〇〇	九〇	三〇〇	三
				〃	〃	〃	〃	〃	〃	〃	〃	大塚陸軍隊内
										(自動車庫内)		

母
庫

0559

				赤洋瓦	赤洋瓦	耐火モルタル	耐火煉瓦	赤煉瓦	石灰	セメント	軌条
				〃	枚	〃	瓦	個	〃	〃	瓦
				三〇、〇〇〇	一〇、〇〇〇	一、二〇〇	五、六九〇	五〇、〇〇〇	二〇〇	七五〇	三、五〇〇
				(社宅)	〃	〃	〃	〃	〃	〃	東洋火油工廠

洋
瓦

0560

								鑄 鐵 管	九 帶 鋼	溝 型 鐵	鋼 板
								本	"	"	馳
								二 二 四 四	一 ・ 〇	〇 ・ 七	七 ・ 〇
								第 一 埠 頭	"	"	合 作 社 倉 庫

0561

電氣材料関係		種別	稱呼	数量	格納場所
第一種	絶縁電線	米	一八〇〇	大港倉庫	
第二種	絶縁電線	〃	九〇	〃	
第三種	絶縁電線	〃	四七、二〇〇	〃	
第四種	絶縁電線	〃	三六〇〇	〃	
縛帶線	鉄心	〃	二〇〇	〃	
縛帶線	銅心	〃	一九〇〇	〃	
第二種	可撓紐線	〃	五〇	〃	
第三種	可撓紐線	〃	三五〇	〃	
電託線	屋外用	〃	四〇〇	〃	
電託線	屋内用	〃	四〇〇	〃	
シヤンパー線		〃	四〇〇	〃	
高压碍子		個	九〇〇	〃	

(宮崎県)

0563

高壓茶臺碍子	個	四五〇	大鏡倉庫
低壓直心碍子	個	五〇〇	"
低壓茶臺碍子	個	五〇〇	"
ノツブ碍子大型土	個	一〇〇	"
ノツブ碍子小型土	個	五〇〇〇	"
腕木	本	一〇〇	"
碍子管	個	三〇〇〇	"
區令開閉器	個	七〇	"
塞流線輪	個	二九	"
碍子型開閉器	個	二五	"
油入開閉器	個	一	"
變壓器	個	五	"
刀型開閉器	個	二〇	"

浦
算

0564

鐵木槍子	木植	電燈	電話機	電話交換機	コンセント	電燈ソケット	セードホルダー	レセプタクル	プルスイッチ	點滅器	バーキンスワッチ	引込開閉器
ヶ	米	ヶ	個	臺	ヶ	ヶ	ヶ	ヶ	ヶ	ヶ	ヶ	個
二〇	二〇〇	九五四	三三	一	一三〇	一五〇〇	一五〇〇	五〇〇	一五〇	五〇〇	一三〇	一七一
ヶ	ヶ	ヶ	ヶ	ヶ	ヶ	ヶ	ヶ	ヶ	ヶ	ヶ	ヶ	大籠倉庫

(宮崎納)

0565

			其他種材料	瓦斯管	メガー	テープ	木 臺	キッシュホルダー	照明器具	ローゼット	配電 柱	電 線 管
			式	本	個	卷	〃	〃	〃	個	本	袋
			一	五〇	二	二〇	四、〇〇〇	三〇〇	五	五〇〇	三〇	一三八
			〃	〃	〃	〃	〃	〃	〃	〃	〃	大港倉庫

浦
耳

0566

鐵線	ケールト	揚屋燈蓋	覆蓋	覆蓋	配電盤	継電器	螺子型開閉器	管制卷	管制板	區分開閉器	油入開閉器	變壓器
米	〃	〃	〃	個	式	〃	〃	〃	〃	〃	〃	個
五六〇	三九	七	一〇	二	一	八	三九	二	二	一〇二	四	二七
〃	〃	〃	〃	〃	〃	〃	〃	〃	〃	〃	〃	青島搬入隊施設部倉庫

(管轄納)

0567

